

Monatsstatistik Milchmarkt

Veröffentlichungsdatum:
Bern, 11. September 2024

1 - Milchproduktion und Milchverwertung

- 1.1 Monatliche Milchproduktion
- 1.2 Milchverwertung nach Milchäquivalent
- 1.3 Milchverwertung nach Milchäquivalent (Grafik)

2 - Hergestellte Milchprodukte

- 2.1 Käseproduktion, monatlich und kumuliert
- 2.2 Käseproduktion, monatlich und kumuliert, Vorjahr
- 2.3 Käseproduktion (Grafiken)
- 2.4 Konsummilchproduktion / Butterproduktion
- 2.5 Milchspezialitäten
- 2.6 Milchpulver und Milchkondensat

3 - Export

- 3.1 Käseexport nach Produkten/Gruppen
- 3.2 Käseexport nach Ländern
- 3.3 Käseexport nach Ländern, Vorjahresmonat
- 3.4 Käseexport nach Ländern, kumuliert
- 3.5 Käseexport nach Ländern, kumuliert, Vorjahr
- 3.6 + 3.7 Käseexport total / ausgewählte Sorten, 3 Jahre (Grafiken)
- 3.8 Anteil Käseexport je Sorte (Grafiken)
- 3.9 Export andere Milchprodukte

Juli 2024

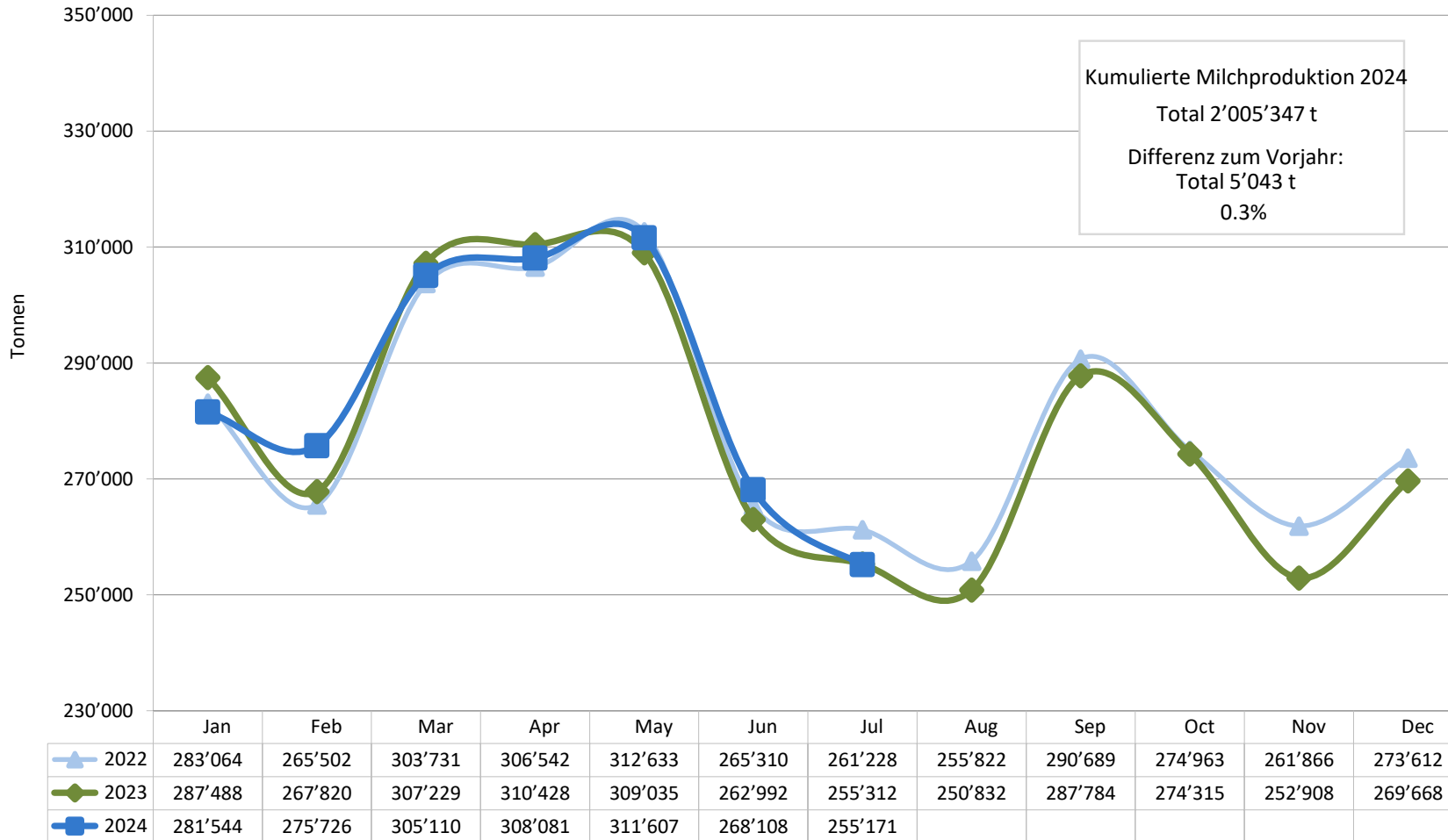
4 - Import

- 4.1 Käseimport nach Produkten/Gruppen
- 4.2 Käseimport nach Ländern
- 4.3 Käseimport nach Ländern, Vorjahresmonat
- 4.4 Käseimport nach Ländern, kumuliert
- 4.5 Käseimport nach Ländern, kumuliert, Vorjahr
- 4.6 + 4.7 Käseimport total / nach Kategorien, 3 Jahre (Grafiken)
- 4.8 Import andere Milchprodukte

5 - Milchprüfung

- 5.1 Statistische Masszahlen, Verteilung Keimzahl / Somatische Zellen / Gefrierpunkt
- 5.2 Öffentlich-rechtliche Bewertung Keimzahl
- 5.3 Öffentlich-rechtliche Bewertung Somatische Zellen
- 5.4 Öffentlich-rechtliche Bewertung Hemmstoffe
- 5.5 Öffentlich-rechtliche Bewertung Liefersperren
- 5.6 Privat-rechtliche Bewertung Keimzahl
- 5.7 Privat-rechtliche Bewertung Somatische Zellen
- 5.8 Privat-rechtliche Bewertung Hemmstoffe
- 5.9 Privat-rechtliche Bewertung Gefrierpunkt
- 5.10 Privat-rechtliche Bewertung Abzug/Zuschlag
- 5.11 + 5.12 Milchgehaltswerte nach Kanton
- 5.13 Milchprüfung anderer Säugetierarten (Büffel, Schafe, Ziegen)

Monatliche Milchproduktion 2024 (inkl. Zonenmilch Genf sowie Milch aus dem Fürstentum Liechtenstein)



Milchverwertung nach Milchäquivalent

Milchverwertung (t) zu:	Monatliche Verwertung		Differenz zum Vorjahres-Monat		Kumulierte Verwertung		Differenz zur Vorjahresperiode	
	<i>Juli 2023</i>	<i>Juli 2024</i>	(<i>%</i>)		<i>Jan. - Jul. 2023</i>	<i>Jan. - Jul. 2024</i>	(<i>%</i>)	
Käse	114'444	122'296	7'852	6.9	854'701	871'564	16'863	2.0
Quark	2'808	2'898	90	3.2	19'231	20'214	983	5.1
Konsummilch	25'177	26'862	1'685	6.7	200'382	203'124	2'742	1.4
Konsumrahm	20'078	22'449	2'371	11.8	158'420	161'290	2'870	1.8
Jogurt	9'711	9'955	244	2.5	69'829	70'434	605	0.9
übrige Frischmilchprod. (inkl. Speiseeis)	10'839	9'956	-883	-8.1	68'259	70'640	2'381	3.5
Dauermilchwaren	26'236	17'707	-8'529	-32.5	224'913	194'549	-30'364	-13.5
Butter	30'508	36'881	6'373	20.9	328'645	342'610	13'965	4.2
Andere Verwertung	15'511	6'167	-9'344	-60.2	75'924	70'922	-5'002	-6.6
Total Milchverwertung	255'312	255'171	-141	-0.1	2'000'304	2'005'347	5'043	0.3

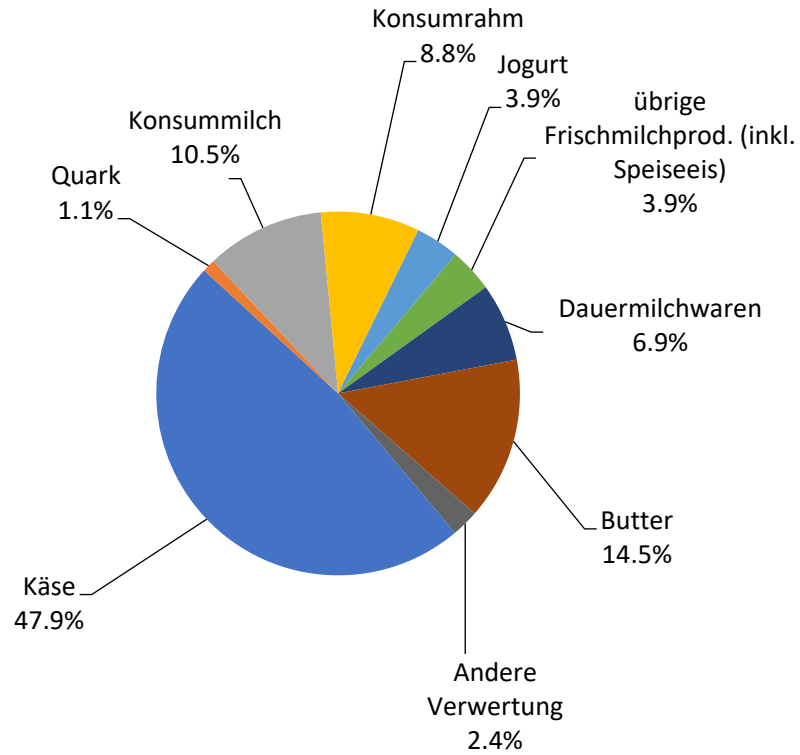
Ein Milchäquivalent entspricht den Inhaltsstoffen von Eiweiss und Fett eines Kilogramms Milch (Anteil Eiweiss = 0.45 Äquivalent und Anteil Fett = 0.55 Äquivalent)

1 kg Vollmilch Past/UHT = 0.45 Eiweiss + 0.55 Fett = 1.00 Milchäquivalent

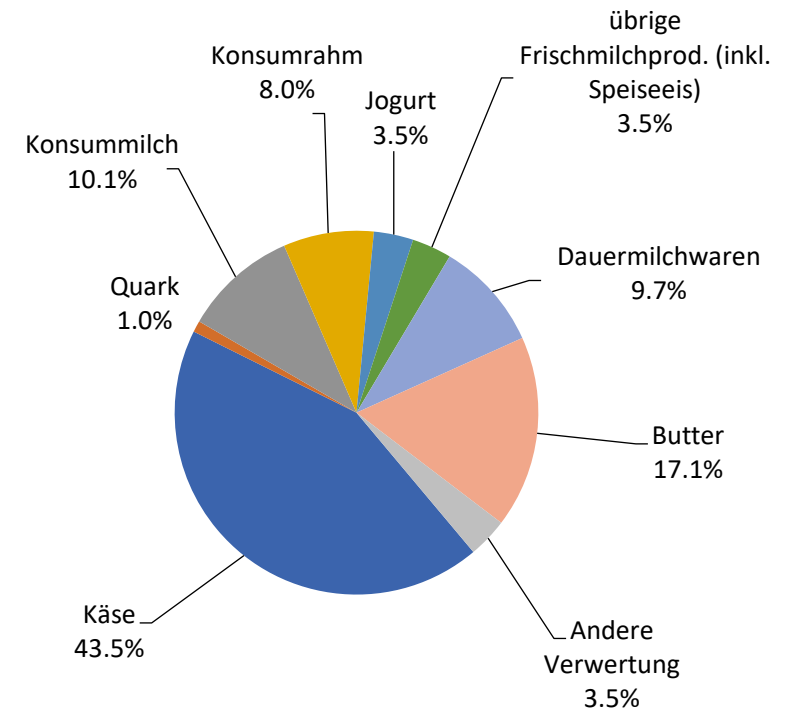
1 kg Magermilch Past/UHT = 0.45 Eiweiss + 0.05 Fett = 0.50 Milchäquivalent

1 kg Vollrahm Past/UHT = 0.30 Eiweiss + 4.80 Fett = 5.10 Milchäquivalent

Milchverwertung nach Milchäquivalent Jul. 2024
Total 255'171 Tonnen



Milchverwertung nach Milchäquivalent Jan. - Jul. 2024
Total 2'005'347 Tonnen



Käseproduktion 2024 kumuliert mit Vorjahresvergleich

(t)	Jan.	Feb.	März	April	Mai	Juni	Juli	Aug.	Sept.	Okt.	Nov.	Dez.	Kumuliert		Differenz zur Vorjahresperiode		
													2023	2024		(%)	
Quark	1'718	1'582	1'784	1'738	1'829	1'624	1'639							11'190	11'914	724	6.5
Mozzarella	2'075	1'900	2'195	2'288	2'422	2'207	2'271							15'266	15'358	92	0.6
Mascarpone	43	45	62	50	49	47	44							328	340	12	3.7
Übrige Frischkäse	1'347	1'269	1'491	1'553	1'559	1'344	1'514							9'750	10'077	327	3.4
Frischkäse Total	5'183	4'796	5'532	5'629	5'859	5'222	5'468							36'534	37'689	1'155	3.2
Weisschimmelkäse, mager bis viertelfett														0	0	0	0.0
Weisschimmelkäse, halb- bis vollfett	63	61	57	61	61	52	64							423	419	-4	-0.9
Weisschimmelkäse, überfett	124	124	121	108	115	93	113							790	798	8	1.0
Blau-, Grünschimmelkäse	2	3	2	1	6	5	3							17	22	5	29.4
Tomme	150	143	173	178	190	156	191							1'167	1'181	14	1.2
Vacherin Mont-d'Or AOP	58	27	1	0	0	0	0							80	86	6	7.5
Anderer Weichkäse mager, viertelfett	1	1	1	1	1	1	2							7	8	1	14.3
Anderer Weichkäse, halb- bis vollfett	80	70	78	72	69	64	64							496	497	1	0.2
Anderer Weichkäse, überfett	30	21	23	27	21	18	25							159	165	6	3.8
Weichkäse Total	508	450	456	448	463	389	462							3'139	3'176	37	1.2
Appenzeller* Käse	637	602	721	717	827	711	702							4'423	4'917	494	11.2
Tilsiter	248	190	196	212	159	179	155							1'252	1'339	87	6.9
Walliser Käse (inkl. Walliser Raclette AOP)	229	227	237	240	225	156	103							1'416	1'417	1	0.1
Schweizer Raclettekäse	1'262	993	1'239	1'350	1'602	1'507	1'825							9'419	9'778	359	3.8
Vacherin fribourgeois AOP	185	158	168	196	247	295	325							1'460	1'574	114	7.8
Tête de Moine, Fromage de Bellelay AOP	240	215	171	222	297	292	305							1'641	1'742	101	6.2
Jurakäse	65	72	66	51	38	36	33							390	361	-29	-7.4
Winzerkäse	1	2	1	3	1	2	1							14	11	-3	-21.4
Mutschli	50	53	54	48	59	52	56							375	372	-3	-0.8
Alpkäse halbhart	0	0	0	0	18	61	58							133	137	4	3.0
Bündner Bergkäse	94	86	89	83	88	60	35							545	535	-10	-1.8
Berg- und Schnittkäse halbhart	197	192	216	265	242	179	148							1'411	1'439	28	2.0
St. Paulin Suisse	15	13	16	15	18	14	20							126	111	-15	-11.9
Schweizer Edamer	2	1	2	2	2	2	2							17	12	-5	-29.4
Kaltgereifte Käse	5	10	30	29	6	4	7							177	91	-86	-48.6
Halbhartkäse mit Schimmelbildung	11	12	14	14	24	23	10							100	108	8	8.0
Conveniencekäse	64	59	66	87	46	65	89							504	476	-28	-5.6
Industrieware	700	777	785	963	922	702	689							3'744	5'538	1'794	47.9
Anderer Halbhartkäse, mager bis viertelfett	71	47	45	70	62	15	43							375	353	-22	-5.9
Anderer Halbhartkäse, halb- bis vollfett	934	876	977	1'025	980	889	867							6'449	6'548	99	1.5
Anderer Halbhartkäse, überfett	651	643	672	688	682	606	617							3'854	4'559	705	18.3
Halbhartkäse Total	5'661	5'228	5'765	6'279	6'545	5'850	6'090							37'825	41'418	3'593	9.5
Emmentaler AOP	1'098	1'054	1'081	1'039	1'137	969	993							8'163	7'371	-792	-9.7
Switzerland Swiss	521	503	566	585	602	511	551							3'858	3'839	-19	-0.5
Gruyère AOP	2'429	2'383	2'661	2'969	2'958	2'435	2'200							18'458	18'035	-423	-2.3
Alpkäse hart	0	0	0	0	14	38	32							86	84	-2	-2.3
Anderer Hartkäse, mager bis viertelfett	235	226	350	334	301	245	261							1'518	1'952	434	28.6
Anderer Hartkäse, halb- bis vollfett	525	481	514	475	467	386	444							3'460	3'292	-168	-4.9
Anderer Hartkäse, überfett	11	4	10	16	11	6	9							89	67	-22	-24.7
Hartkäse Total	4'819	4'651	5'182	5'418	5'490	4'590	4'490							35'632	34'640	-992	-2.8
Sbrinz AOP	133	142	155	156	155	133	91							955	965	10	1.0
Extra Hartkäse Total	133	142	155	156	155	133	91							955	965	10	1.0
Reiner Ziegenkäse	56	66	91	107	113	91	87							638	614	-24	-3.8
Reiner Schafkäse	28	32	39	43	43	32	27							267	244	-23	-8.6
Reiner Büffelkäse	22	11	14	13	17	23	23							154	123	-31	-20.1
Spezialprodukte Total	106	109	147	163	173	146	137							1'059	981	-78	-7.4
Total alle Käsesorten	16'410	15'376	17'237	18'093	18'685	16'330	16'738							115'144	118'869	3'725	3.2

* inkl. Lokalspezialitäten

** inkl. Industrieware und Lokalspezialitäten

Käseproduktion 2023

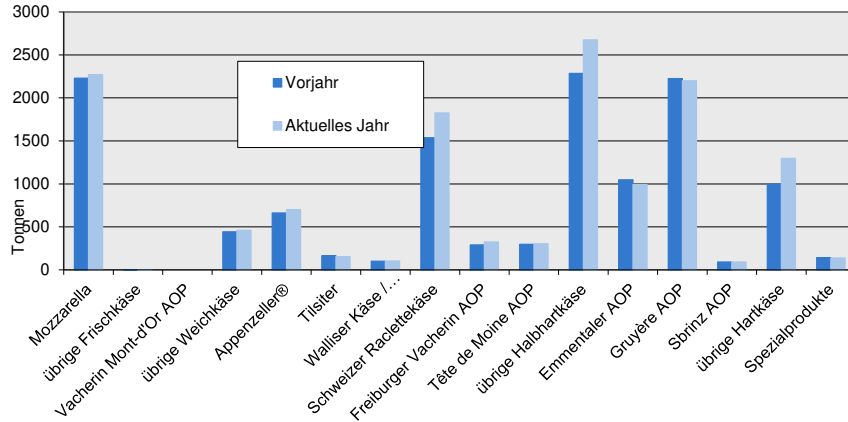
(t)	Jan.	Feb.	März	April	Mai	Juni	Juli	Aug.	Sept.	Okt.	Nov.	Dez.	Kumuliert 2023
Quark	1'577	1'506	1'818	1'416	1'746	1'649	1'478	1'668	1'568	1'545	1'576	1'465	19'012
Mozzarella	1'944	1'888	2'351	1'966	2'427	2'461	2'229	2'303	2'043	2'015	1'998	1'824	25'449
Mascarpone	42	39	60	44	51	48	44	45	43	44	47	79	586
Übrige Frischkäse	1'452	1'343	1'546	1'328	1'515	1'336	1'230	1'266	1'207	1'280	1'236	1'135	15'874
Frischkäse Total	5'015	4'776	5'775	4'754	5'739	5'494	4'981	5'282	4'861	4'884	4'857	4'503	60'921
Weisschimmelkäse, mager bis viertelfett	0												0
Weisschimmelkäse, halb- bis vollfett	67	52	68	54	64	57	61	63	60	67	61	52	726
Weisschimmelkäse, überfett	118	116	134	105	107	100	110	132	140	182	141	108	1'493
Blau-, Grünschimmelkäse	2	2	3	2	2	2	4	4	3	3	4	2	33
Tomme	141	138	190	139	194	195	170	170	151	151	160	128	1'927
Vacherin Mont-d'Or AOP	53	25	2	0	0	0	0	54	105	92	97	73	501
Anderer Weichkäse mager, viertelfett	1	1	1	1	1	1	1	1	2	1	1	1	14
Anderer Weichkäse, halb- bis vollfett	73	64	77	69	76	68	69	82	82	90	82	66	898
Anderer Weichkäse, überfett	28	17	23	23	23	17	28	22	22	31	32	18	284
Weichkäse Total	483	415	498	393	467	440	443	528	565	618	578	448	5'876
Appenzeller* Käse	561	534	603	658	675	729	663	743	628	625	632	696	7'747
Tilsiter	169	161	203	170	182	201	166	170	224	226	211	228	2'311
Walliser Käse (inkl. Walliser Raclette AOP)	217	205	243	242	245	163	101	86	430	212	159	208	2'511
Schweizer Raclettekäse	1'086	977	1'243	1'321	1'637	1'619	1'536	1'653	1'609	1'504	1'265	1'261	16'711
Vacherin fribourgeois AOP	217	181	186	160	206	221	289	307	373	316	276	190	2'922
Tête de Moine, Fromage de Belval AOP	241	191	161	218	264	270	296	308	294	288	246	271	3'048
Jurakäse	63	68	74	58	57	35	35	36	32	34	41	41	574
Winzerkäse	2	2	4	2	1	2	2	0	2	4	2	1	23
Mutschli	47	55	61	48	57	60	47	69	147	77	63	55	786
Alpkäse halbhart	0	0	0	0	13	59	61	153	1'731	116	9	0	2'142
Bündner Bergkäse	93	80	91	86	95	62	38	22	37	61	71	90	826
Berg- und Schnittkäse halbhart	221	195	245	213	237	159	141	141	156	160	179	175	2'222
St. Paulin Suisse	15	15	21	16	23	18	18	18	19	19	25	16	223
Schweizer Edamer	2	2	2	2	2	4	3	2	1	2	5	2	29
Kaltgereifte Käse	26	27	33	30	30	20	11	8	18	7	4	5	219
Halbhartkäse mit Schimmelbildung	11	14	15	11	21	23	5	7	26	13	16	13	175
Conveniencekäse	45	99	101	64	65	62	68	39	75	58	82	66	824
Industrieware	574	541	568	563	539	415	544	494	455	747	781	694	6'915
Anderer Halbhartkäse, mager bis viertelfett	58	65	108	92	38	7	7	22	9	32	45	40	523
Anderer Halbhartkäse, halb- bis vollfett	1'057	894	1'029	950	954	757	808	797	942	1'061	925	868	11'042
Anderer Halbhartkäse, überfett	551	518	622	561	571	533	498	492	552	564	631	570	6'663
Halbhartkäse Total	5'256	4'824	5'613	5'465	5'912	5'419	5'336	5'566	7'761	6'126	5'668	5'490	68'436
Emmentaler AOP	1'239	1'155	1'235	1'188	1'274	1'025	1'047	1'067	1'068	1'092	1'007	994	13'391
Switzerland Swiss	491	560	583	568	631	574	451	449	470	437	389	395	5'998
Gruyère AOP	2'601	2'405	2'704	3'091	3'031	2'401	2'225	1'993	2'213	2'300	2'037	2'343	29'344
Alpkäse hart					10	42	34	174	1'217	268	25		1'770
Anderer Hartkäse, mager bis viertelfett	184	173	262	318	266	237	78	69	73	182	172	270	2'284
Anderer Hartkäse, halb- bis vollfett	532	447	622	524	486	439	410	396	445	519	418	483	5'721
Anderer Hartkäse, überfett	10	8	10	8	9	22	22	18	21	31	21	25	205
Hartkäse Total	5'057	4'748	5'416	5'697	5'707	4'740	4'267	4'166	5'507	4'829	4'069	4'510	58'713
Sbrinz AOP	128	143	149	135	165	144	91	85	101	123	128	123	1'532
Extra Hartkäse Total	128	143	149	135	165	144	91	85	101	140	128	123	1'532
Reiner Ziegenkäse	54	65	101	109	119	101	89	87	173	95	64	52	1'109
Reiner Schafkäse	29	33	44	45	49	38	29	23	26	26	20	22	384
Reiner Büffelkäse	18	18	33	12	20	29	24	34	32	13	34	22	289
Spezialprodukte Total	101	116	178	166	188	168	142	144	231	134	118	96	1'782
Total alle Käsesorten	16'040	15'022	17'629	16'610	18'178	16'405	15'260	15'771	19'026	16'731	15'418	15'170	197'260

* inkl. Lokalspezialitäten

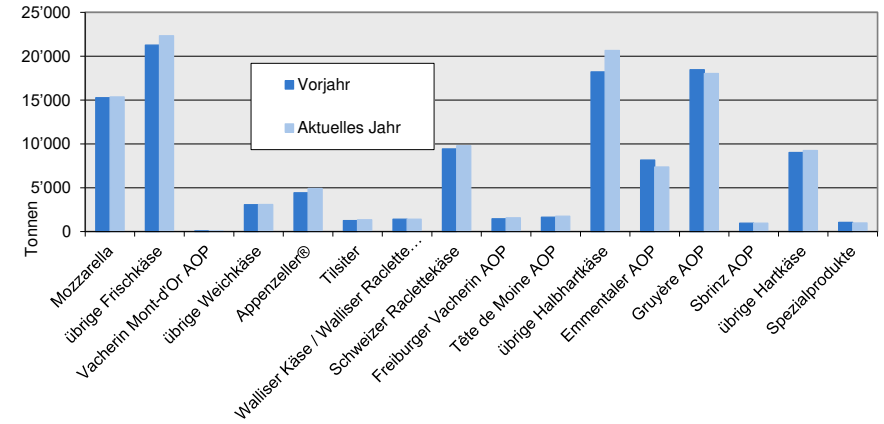
** inkl. Industrieware und Lokalspezialitäten

Käseproduktion

Juli 2024 im Vergleich zum Vorjahresmonat

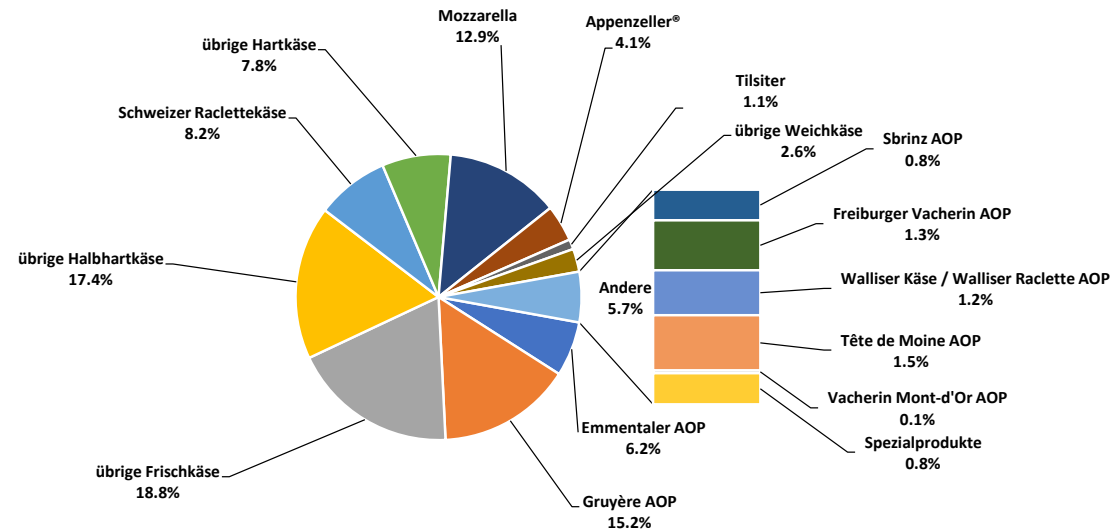


Kumuliert im Vergleich zur Vorjahresperiode
Januar - Juli 2024



Januar - Juli 2024

Total 118'869 Tonnen



Konsummilchproduktion

Milchart (t)	Monatliche Produktion		Differenz zum Vorjahres-Monat		Kumulierte Produktion		Differenz zur Vorjahresperiode	
	<i>Juli 2023</i>	<i>Juli 2024</i>			<i>Jan. - Jul. 2023</i>	<i>Jan. - Jul. 2024</i>		
			(%)				(%)	
Rohmilch	297	281	-16	-5.4	2'734	2'665	-69	-2.5
Fettangereicherte Milch past	2	1	-1	-50.0	21	18	-3	-14.3
Fettangereicherte Milch UHT	27	23	-4	-14.8	195	183	-12	-6.2
Vollmilch past.	2'699	2'839	140	5.2	21'439	21'101	-338	-1.6
Vollmilch UHT	1'192	1'116	-76	-6.4	8'416	8'423	7	0.1
Standardisierte Vollmilch past. 35g	2'718	2'801	83	3.1	20'427	20'431	4	0.0
Standardisierte Vollmilch UHT 35g	10'158	10'702	544	5.4	80'840	83'617	2'777	3.4
teilentrahmte Milch past.	3'817	3'904	87	2.3	29'595	29'027	-568	-1.9
teilentrahmte Milch UHT	7'537	8'521	984	13.1	66'025	65'356	-669	-1.0
Trinkmagermilch past.	29	170	141	486.2	200	2'149	1'949	974.5
Trinkmagermilch UHT	437	545	108	24.7	3'723	3'794	71	1.9
Total Konsummilch	28'913	30'903	1'990	6.9	233'615	236'764	3'149	1.3

Butterproduktion *

(t)	Monatliche Produktion		Differenz zum Vorjahres-Monat		Kumulierte Produktion		Differenz zur Vorjahresperiode	
	<i>Juli 2023</i>	<i>Juli 2024</i>			<i>Jan. - Jul. 2023</i>	<i>Jan. - Jul. 2024</i>		
			(%)				(%)	
Total Butterproduktion	2'488	2'932	444	17.8	27'429	28'280	851	3.1

* Die Daten enthalten die Mengen Fertigprodukte sämtlicher Buttersorten und aller Butterhersteller in der Schweiz.

Produktion von Milchspezialitäten

Konsumrahm

(t)	Monatliche Produktion		Differenz zum Vorjahres-Monat		Kumulierte Produktion		Differenz zur Vorjahresperiode	
	Juli 2023	Juli 2024		(%)	Jan. - Jul. 2023	Jan. - Jul. 2024		(%)
Doppelrahm	69	66	-3	-4.3	463	483	20	4.3
Vollrahm 35%	2'502	2'816	314	12.5	20'125	20'007	-118	-0.6
Halbrahm	738	1'002	264	35.8	7'504	7'919	415	5.5
Kaffeerahm	1'339	1'400	61	4.6	9'719	9'509	-210	-2.2
Total Konsumrahm	4'648	5'284	636	13.7	37'811	37'918	107	0.3

Andere Milchspezialitäten

(t)	Monatliche Produktion		Differenz zum Vorjahres-Monat		Kumulierte Produktion		Differenz zur Vorjahresperiode	
	Juli 2023	Juli 2024		(%)	Jan. - Jul. 2023	Jan. - Jul. 2024		(%)
Sauermilch	65	33	-32	-49.2	323	304	-19	-5.9
Sauerrahm	353	375	22	6.2	2'526	2'443	-83	-3.3
Dessertprodukte	877	955	78	8.9	7'054	7'159	105	1.5
Milchgetränke	9'442	9'755	313	3.3	56'010	60'033	4'023	7.2
Jogurt	11'467	12'466	999	8.7	86'352	87'880	1'528	1.8
Kefir	16	21	5	31.3	121	150	29	24.0
Speiseeis	2'231	1'758	-473	-21.2	15'725	12'767	-2'958	-18.8
Total andere Milchspezialitäten	24'451	25'363	912	3.7	168'111	170'736	2'625	1.6

Produktion Milchpulver und Milchkondensat

(t)	Monatliche Produktion		Differenz zum Vorjahres-Monat		Kumulierte Produktion		Differenz zur Vorjahresperiode	
	Juli 2023	Juli 2024		(%)	Jan. - Jul. 2023	Jan. - Jul. 2024		(%)
Vollmilchpulver	1'460	700	-760	-52.1	10'076	7'213	-2'863	-28.4
Teilentrahmtes Milchpulver	436	370	-66	-15.1	2'905	3'298	393	13.5
Fettangereichertes Milchpulver, Rahmpulver	57	42	-15	-26.3	377	276	-101	-26.8
Magermilchpulver	1'050	1'196	146	13.9	18'296	17'754	-542	-3.0
Buttermilchpulver	0	0	0	0.0	155	120	-35	-22.6
Molkenpulver	282	214	-68	-24.1	989	867	-122	-12.3
Milchkondensat	220	155	-65	-29.5	1'292	1'202	-90	-7.0
Total Milchpulver und Milchkondensat	3'505	2'677	-828	-23.6	34'090	30'730	-3'360	-9.9

Käseexport nach Produkten/Gruppen

Käsesorte / Kategorie (t)	Monatliche Exporte		Differenz zum Vorjahres-Monat		Kumulierte Exporte		Differenz zur Vorjahresperiode	
	Juli 2023	Juli 2024		(%)	Jan. - Jul. 2023	Jan. - Jul. 2024		(%)
Mascarpone, Ricotta Romana	6.3	4.3	-1.9	-30.9	39.1	66.3	27.3	69.7
Mozzarella	60.2	93.8	33.6	55.9	373.5	501.9	128.4	34.4
Andere Frischkäse / Quark	831.0	1'037.6	206.6	24.9	6'088.2	6'932.5	844.3	13.9
Total Frischkäse / Quark	897.4	1'135.8	238.3	26.6	6'500.8	7'500.7	999.9	15.4
Vacherin Mont-d'Or AOP			0.0	0.0	9.4	69.8	60.5	645.6
Andere Weichkäse	19.7	29.2	9.5	48.3	194.5	205.1	10.7	5.5
Total Weichkäse	19.7	29.2	9.5	48.3	203.8	275.0	71.2	34.9
Appenzeller®	266.0	290.0	24.0	9.0	2'205.4	2'248.8	43.4	2.0
Tilsiter	7.1	22.3	15.2	212.9	97.3	103.9	6.6	6.8
Raclette	71.8	75.1	3.3	4.6	565.0	561.7	-3.3	-0.6
Vacherin Fribourgeois AOP	7.1	30.7	23.6	333.2	136.6	160.5	23.9	17.5
Tete de Moine AOP	81.2	95.9	14.7	18.1	757.8	795.4	37.6	5.0
Andere Halbhartkäse < 45%	344.8	394.2	49.3	14.3	2'437.5	3'167.4	729.9	29.9
Andere Halbhartkäse vollfett	378.0	437.6	59.6	15.8	3'026.0	3'206.0	180.0	5.9
Andere Hartkäse >= 55%	120.9	203.5	82.6	68.4	1'108.6	1'383.8	275.1	24.8
Total Halbhartkäse	1'276.8	1'549.2	272.4	21.3	10'334.2	11'627.4	1'293.2	12.5
Emmentaler AOP	699.3	705.5	6.3	0.9	5'046.9	5'062.4	15.5	0.3
Gruyère AOP	924.8	877.6	-47.2	-5.1	6'453.4	6'703.2	249.8	3.9
Sbrinz AOP	3.1	1.9	-1.2	-38.6	27.5	24.5	-2.9	-10.7
Switzerland Swiss	373.6	290.7	-82.9	-22.2	2'183.4	2'196.2	12.8	0.6
Andere Hartkäse < 45% FIT	355.8	453.8	98.0	27.5	2'475.2	3'229.6	754.4	30.5
Andere Hartkäse vollfett	173.8	152.1	-21.7	-12.5	1'169.1	1'137.0	-32.1	-2.7
Andere Hartkäse >= 55% FIT	3.2	10.2	7.0	215.1	54.5	40.4	-14.2	-25.9
Total Hartkäse	2'533.6	2'491.7	-41.9	-1.7	17'410.0	18'393.3	983.3	5.6
Schmelzkäse	47.2	61.6	14.5	30.6	428.6	430.5	2.0	0.5
Andere Käse	299.5	204.3	-95.2	-31.8	1'990.9	1'851.8	-139.0	-7.0
Fertigfondue	119.0	79.3	-39.7	-33.4	1'060.5	966.6	-93.9	-8.9
Total	5'193.2	5'551.1	357.9	6.9	37'928.7	41'045.3	3'116.6	8.2

Quelle: Bundesamt für Zoll und Grenzsicherheit BAZG

Käseexport nach Ländern

Juli 2024

(t)	Mascarpone, Ricotta Romana	Mozzarella	Andere Frischkäse / Quark	Total Frischkäse / Quark	Vacherin Mont-d'Or AOP	Andere Weichkäse	Total Weichkäse	Appenzeller*	Tilsiter	Radette	Vacherin Fribourgeois AOP	Tête de Moine AOP	Andere Halbhartkäse < 45% FIT	Andere Halbhartkäse vollfett	Andere Halbhartkäse ≥ 55% FIT	Total Halbhartkäse	Emmentaler AOP	Gruyère AOP	Sbrinz AOP	Switzerland Swiss	Andere Hartkäse < 45% FIT	Andere Hartkäse vollfett	Andere Hartkäse ≥ 55% FIT	Total Hartkäse	Schmelzkäse	Andere Käse	Fertigfondue	Total
Deutschland	4	94	897	994		17	17	225	22	13	1	28	291	359	133	1'072	161	248	0	2	0	54	1	466	1	153	13	2'716
Frankreich	0	0	2	2		6	6	34	0	2	11	35	1	35	19	138	30	73	1	0	44	9	1	158	0	11		316
Italien			44	44		0	0	1		0		1	81	0	1	84	399	15		7	385	24	5	835	51	2	1	1'017
BeNeLux			21	21		0	0	10	0	2	18	2		4	16	52	37	45		2	0	7		90	9	16	4	192
Grossbritannien			54	54		1	1	0		6				2	3	10	2	73				6	1	82		1	14	162
Spanien / Portugal			0	0				1	0	0		11				12	4	14	0		22	3		43			0	56
Übriges Europa		0	5	5		1	1	6	0	5	0	7	20	26	26	90	11	55	1	8	2	26	1	104	0	6	0	207
Total Europa	4	94	1'024	1'122		25	25	277	22	29	30	84	394	426	197	1'459	645	523	2	19	454	128	9	1'779	61	189	32	4'667
Kanada								1		16	1	0		2	3	23	21	50		4		11	0	86				109
USA						0	0	10	0	13		8		5	3	39	22	235	0	265		6	0	529	0	3	3	574
Andere (ausserhalb Europa)			14	14		4	4	2	0	17	0	4		4	0	28	17	70	0	3		6	1	98	1	13	44	201
Total andere Länder			14	14		4	4	13	0	46	1	12		11	6	90	61	355	0	272		24	1	713	1	15	47	884
Total	4	94	1'038	1'136		29	29	290	22	75	31	96	394	438	203	1'549	706	878	2	291	454	152	10	2'492	62	204	79	5'551

* Aus Datenschutzgründen sind Käseexporte mit weniger als drei Exporteuren nicht nach Ländern zugeordnet

Quelle: Bundesamt für Zoll und Grenzsicherheit BAZG

Käseexport nach Ländern

Juli 2023

(t)	Mascarpone, Ricotta Romana	Mozzarella	Andere Frischkäse / Quark	Total Frischkäse / Quark	Vacherin Mont-d'Or AOP	Andere Weichkäse	Total Weichkäse	Appenzeller®	Tilsiter	Raclette	Vacherin Fribourgeois AOP	Tête de Moine AOP	Andere Halbhartkäse < 45% FIT	Andere Halbhartkäse vollfett	Andere Halbhartkäse ≥ 55% FIT	Total Halbhartkäse	Emmentaler AOP	Gruyère AOP	Sbrinz AOP	Switzerland Swiss	Andere Hartkäse < 45% FIT	Andere Hartkäse vollfett	Andere Hartkäse ≥ 55% FIT	Total Hartkäse	Schmeizkäse	Andere Käse	Fertigfondue	Total
Deutschland	6	59	743	808		8	8	197	5	17	1	18	235	295	64	832	121	175	0	1	1	46	3	347	0	254	4	2'253
Frankreich		0	1	1		6	6	40	0	2	5	37	10	7	25	126	44	123	0		90	14		271	0	9	2	414
Italien			19	19		0	0	1		1		0	99	14	1	116	409	13	1	2	242	29		698	35	1	2	870
BeNeLux						0	0	7		3	0	2		2	12	27	28	40		1		3	0	72	5		12	117
Grossbritannien			64	64		0	0	0	0	4		0		1	4	10	2	61				4		67		0	1	142
Spanien / Portugal						0	0	2		0		5				7	4	9			20	0		34	1		4	45
Übriges Europa		1	0	1		1	1	5	0	8	0	7		50	10	81	8	18	1	11	2	18	0	57	0	6	2	148
Total Europa	6	60	826	893		15	15	252	5	36	6	70	344	370	116	1'198	616	439	3	15	356	114	3	1'545	42	269	27	3'989
Kanada								2	0	7	1	1		2	1	14	29	65		3		9		106	6		54	179
USA								11	2	23		8	1	3	4	51	44	343	0	351		33	0	772		3	19	846
Andere (ausserhalb Europa)			5	5		5	5	1	0	6		2		4	0	14	10	77		4		18	0	110		27	19	179
Total andere Länder			5	5		5	5	14	2	36	1	11	1	8	5	79	83	486	0	358		60	1	988	6	30	92	1'205
Total	6	60	831	897		20	20	266	7	72	7	81	345	378	121	1'277	699	925	3	374	356	174	3	2'534	47	300	119	5'193

* Aus Datenschutzgründen sind Käseexporte mit weniger als drei Exporteuren nicht nach Ländern zugeordnet

Quelle: Bundesamt für Zoll und Grenzsicherheit BAZG

Käseexport nach Ländern

Jan. - Jul. 2024

(t)	Mascarpone, Ricotta Romana	Mozzarella	Andere Frischkäse / Quark	Total Frischkäse / Quark	Vacherin Mont-d'Or AOP	Andere Weichkäse	Total Weichkäse	Appenzeller®	Tilsiter	Raclette	Vacherin Fribourgeois AOP	Tête de Moine AOP	Andere Halbhartkäse < 45% FIT	Andere Halbhartkäse vollfett	Andere Halbhartkäse ≥ 55% FIT	Total Halbhartkäse	Emmentaler AOP	Gruyère AOP	Sbrinz AOP	Switzerland Swiss	Andere Hartkäse < 45% FIT	Andere Hartkäse vollfett	Andere Hartkäse ≥ 55% FIT	Total Hartkäse	Schmelzkäse	Andere Käse	Fertigfondue	Total
Deutschland	66	408	5'744	6'219	0	106	107	1'770	96	148	20	347	2'743	2'702	777	8'602	1'024	1'795	2	3	25	470	10	3'330	6	1'503	99	19'865
Frankreich	0	0	10	10	14	52	65	287	1	58	111	234	36	112	211	1'049	270	646	5	0	571	83	3	1'578	10	144	48	2'904
Italien			597	597		0	0	9	0	13	0	7	316	46	17	409	2'888	138	14	165	2'304	171	13	5'693	353	11	23	7'086
BeNeLux			120	120	0	0	0	52	1	36	23	30	0	27	105	275	269	344	0	6	0	24	0	645	39	28	282	1'389
Grossbritannien		37	186	222	0	4	4	1		40	1	1		15	21	80	17	515	0	0		32	4	568	0	5	43	924
Spanien / Portugal			1	1		1	1	16	0	3	0	48	28	0		95	36	99	0		299	13		446	1	1	72	617
Übriges Europa	0	14	47	61	55	13	68	58	1	46	1	88	42	210	214	659	63	316	3	62	10	151	8	612	0	48	58	1'505
Total Europa	66	459	6'705	7'230	69	177	246	2'193	98	345	155	755	3'164	3'113	1'344	11'168	4'567	3'853	24	237	3'210	944	38	12'872	409	1'740	625	34'291
Kanada					0	0	1	8	0	24	2	2		8	12	57	203	475		172		17	0	867	17	0	117	1'059
USA					0	5	5	37	0	117	2	22	2	59	18	258	172	1'894	1	1'756		117	0	3'939	1	22	36	4'261
Andere (ausserhalb Europa)		43	228	271	0	23	24	11	5	75	1	16	1	26	9	144	120	481	0	31	20	59	2	715	3	90	189	1'435
Total andere Länder		43	228	271	1	29	29	56	6	216	5	41	3	93	39	459	495	2'850	1	1'959	20	193	3	5'521	22	112	342	6'755
Total	66	502	6'932	7'501	70	205	275	2'249	104	562	160	795	3'167	3'206	1'384	11'627	5'062	6'703	25	2'196	3'230	1'137	40	18'393	431	1'852	967	41'045

* Aus Datenschutzgründen sind Käseexporte mit weniger als drei Exporteuren nicht nach Ländern zugeordnet

Quelle: Bundesamt für Zoll und Grenzsicherheit BAZG

Käseexport nach Ländern

Jan. - Jul. 2023

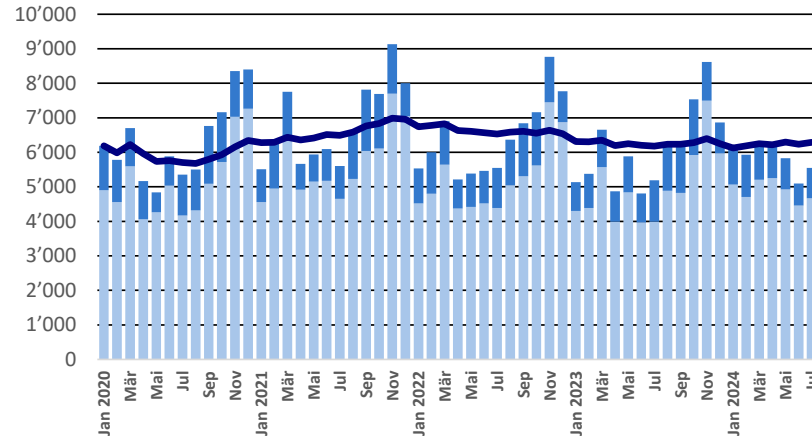
(t)	Mascarpone, Ricotta Romana	Mozzarella	Andere Frischkäse / Quark	Total Frischkäse / Quark	Vacherin Mont-d'Or AOP	Andere Weichkäse	Total Weichkäse	Appenzeller®	Tilsiter	Raclette	Vacherin Fribourgeois AOP	Tête de Moine AOP	Andere Halbhartkäse < 45% FIT	Andere Halbhartkäse vollfett	Andere Halbhartkäse ≥ 55% FIT	Total Halbhartkäse	Emmentaler AOP	Gruyère AOP	Sbrinz AOP	Switzerland Swiss	Andere Hartkäse < 45% FIT	Andere Hartkäse vollfett	Andere Hartkäse ≥ 55% FIT	Total Hartkäse	Schmeizkäse	Andere Käse	Fertigfondue	Total
Deutschland	39	310	5'046	5'395	0	101	101	1'696	66	136	17	349	1'490	2'467	660	6'881	1'046	1'609	2	1	38	400	48	3'144	5	1'539	62	17'128
Frankreich		0	7	7	9	54	62	309	2	52	103	227	49	55	199	996	297	888	6	0	528	104	1	1'824	11	129	65	3'094
Italien		0	460	460		1	1	10		13	0	7	764	96	8	899	2'807	118	16	109	1'538	158	0	4'746	333	13	21	6'473
BeNeLux			0	0	0	0	0	54	0	48	8	22	3	28	71	233	273	354	0	5	279	17	0	928	41	22	280	1'505
Grossbritannien		3	339	342		3	3	3	1	46	1	2		10	24	86	21	469				36		526		4	28	989
Spanien / Portugal			7	7		0	0	14	0	2	0	42	0	1		60	34	91	0	0	81	9	0	216	1	0	53	337
Übriges Europa		22	9	31		16	16	58	21	66	1	75	130	299	114	762	60	203	3	112	12	216	2	609	1	61	57	1'537
Total Europa	39	335	5'868	6'242	9	175	183	2'144	91	362	129	723	2'436	2'956	1'076	9'917	4'538	3'733	26	228	2'475	941	52	11'993	393	1'766	567	31'062
Kanada					0	0	1	9	1	25	5	3		11	11	64	220	476		96		18	0	809	27		214	1'116
USA					0	2	2	45	2	116	2	21	2	41	14	242	190	1'882	1	1'833	0	137	1	4'044	1	22	68	4'378
Andere (ausserhalb Europa)		39	220	259		18	18	8	4	62	1	10		18	8	112	99	362	0	27	0	73	2	564	8	203	211	1'373
Total andere Länder		39	220	259	1	20	20	61	7	203	8	34	2	70	33	417	509	2'720	1	1'955	0	229	3	5'417	36	224	493	6'867
Total	39	373	6'088	6'501	9	194	204	2'205	97	565	137	758	2'438	3'026	1'109	10'334	5'047	6'453	27	2'183	2'475	1'169	55	17'410	429	1'991	1'060	37'929

* Aus Datenschutzgründen sind Käseexporte mit weniger als drei Exporteuren nicht nach Ländern zugeordnet

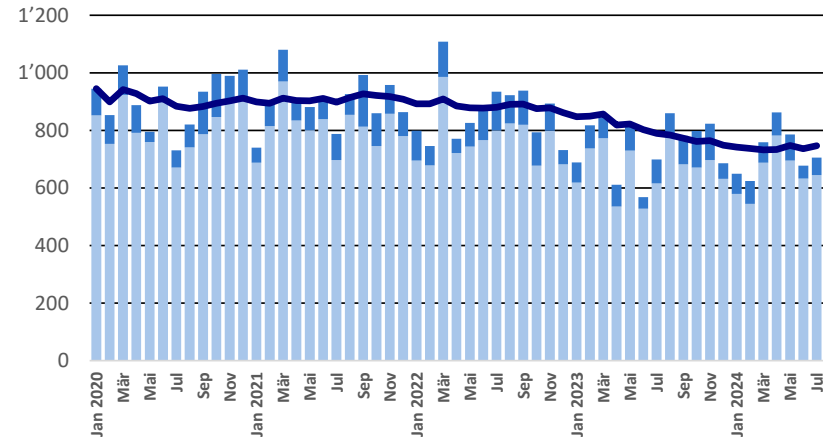
Quelle: Bundesamt für Zoll und Grenzsicherheit BAZG

Export ab 2020 - Mittelwert der letzten 12 Monate

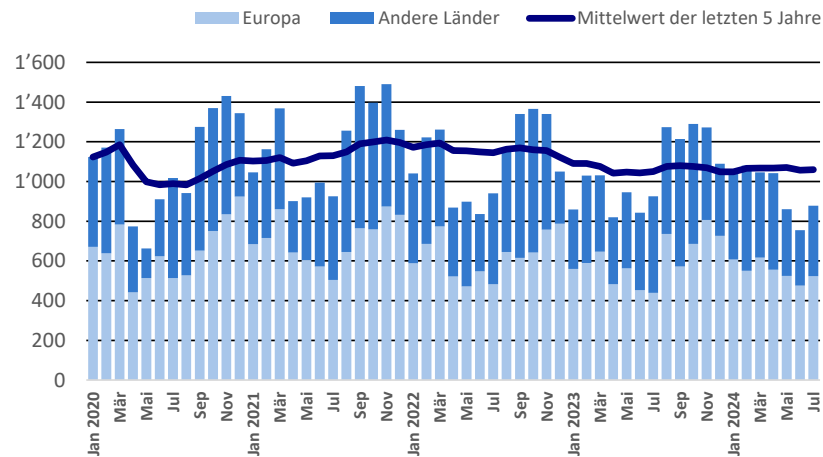
Total Käseexport (inkl. Fertigfondue und Schmelzkäse)



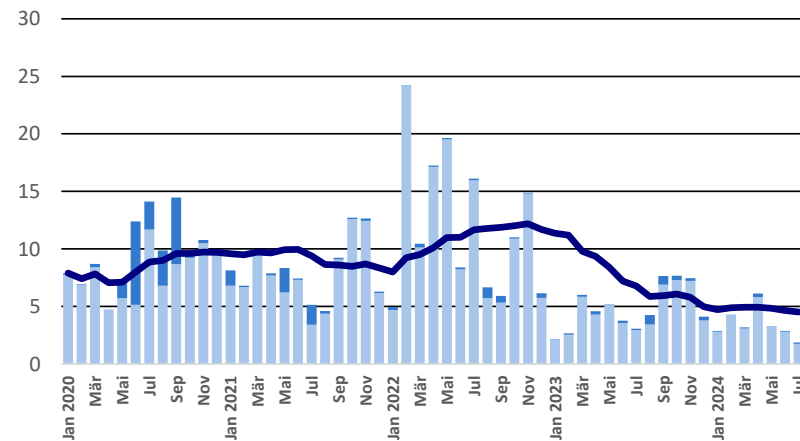
Emmentaler AOP



Gruyère AOP

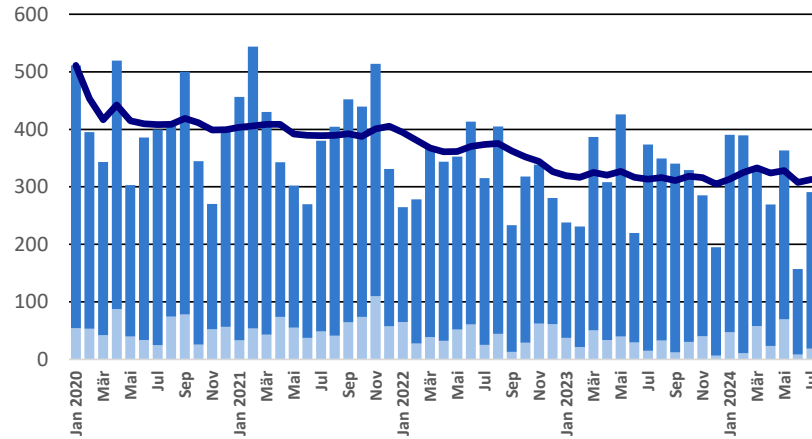


Sbrinz AOP

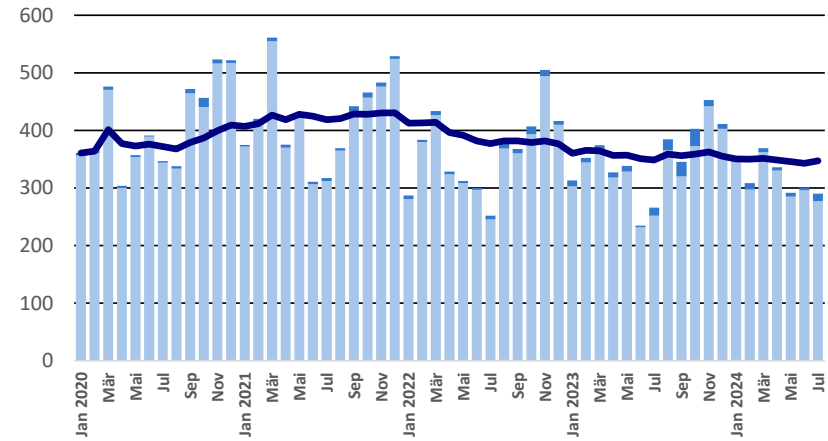


Export ab 2020 - Mittelwert der letzten 12 Monate

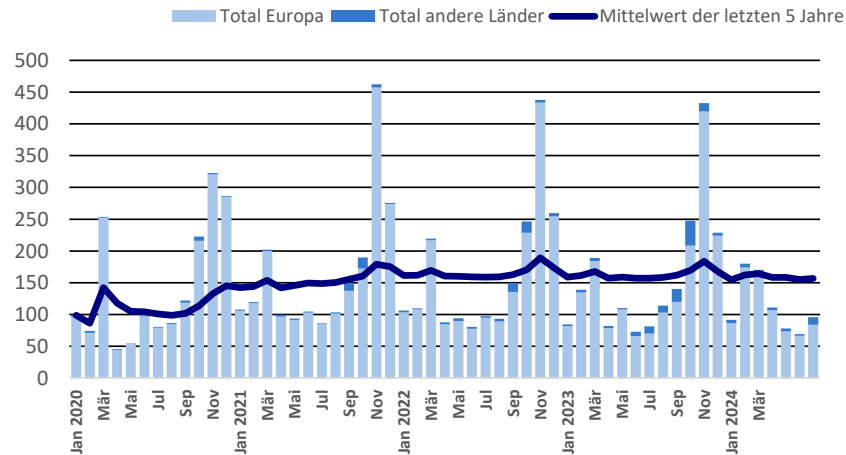
Switzerland Swiss



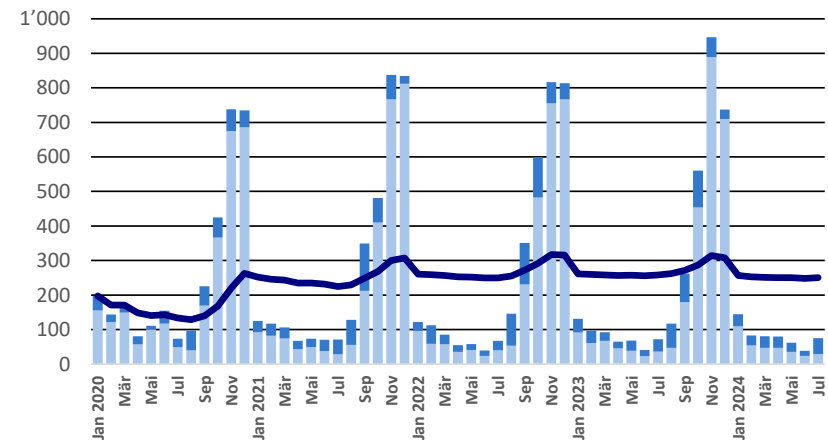
Appenzeller®



Tête de Moine AOP

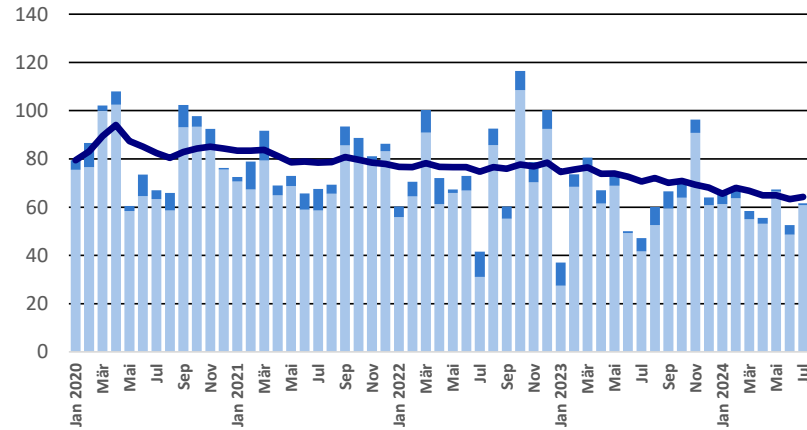


Raclette Suisse

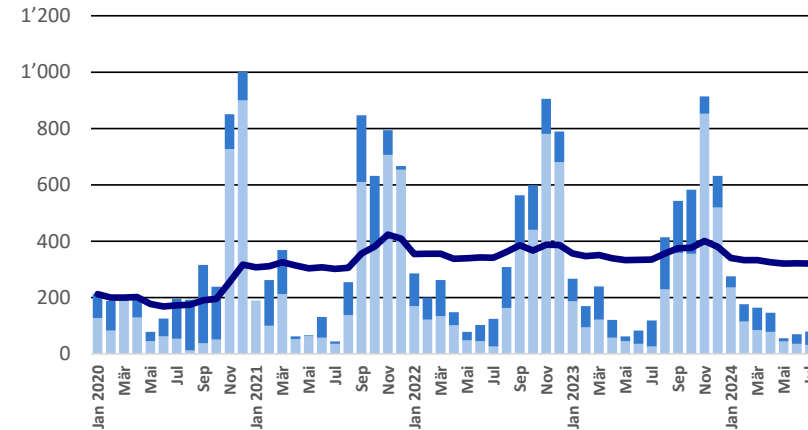


Export ab 2020 - Mittelwert der letzten 12 Monate

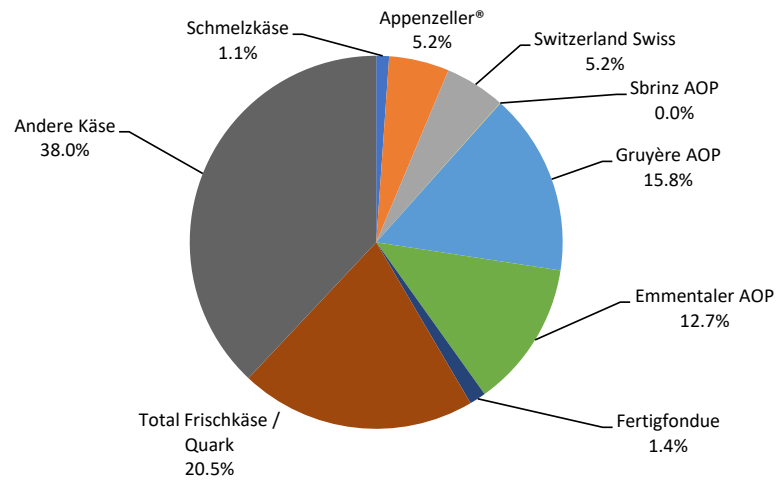
Schmelzkäse



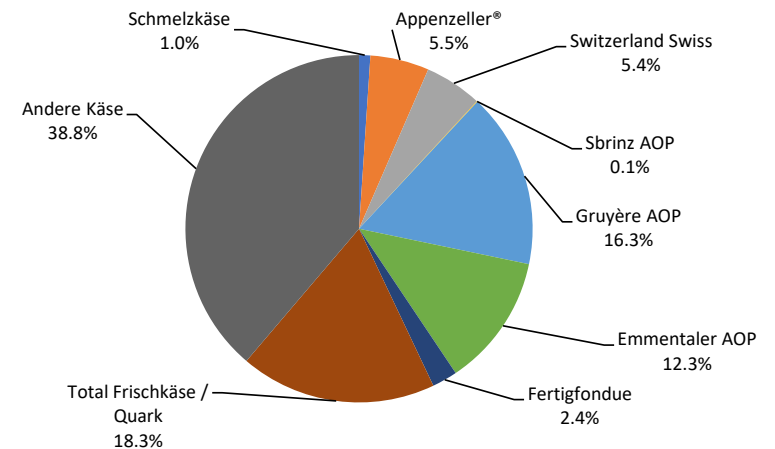
Fertigfondue



Anteil Käseexport je Sorte, Juli 2024
Total 5'551 Tonnen



Anteil Käseexport je Sorte, Januar - Juli 2024
Total 41'045 Tonnen



Export andere Milchprodukte

Milchprodukte (t)	Monatliche Exporte		Differenz zum Vorjahres-Monat		Kumulierte Exporte		Differenz zur Vorjahresperiode	
	Juli 2023	Juli 2024		(%)	Jan. - Jul. 2023	Jan. - Jul. 2024		(%)
Magermilch	10.4	18.1	7.7	74.2	102.8	129.1	26.3	25.6
Milch	70.2	119.7	49.5	70.6	510.7	422.2	-88.5	-17.3
Milch > 6% Fett	0.0		0.0	-100.0	0.1	0.1	0.0	55.7
Rahm	129.0	147.8	18.9	14.6	908.1	863.5	-44.6	-4.9
Magermilchpulver	786.6	1'199.0	412.4	52.4	5'821.1	6'812.4	991.3	17.0
Milchpulver	49.7	0.0	-49.7	-100.0	61.6	1.8	-59.8	-97.1
Rahmpulver	0.0	0.0	0.0	0.0	0.0	0.1	0.1	7200.0
Milch eingedickt	0.0	0.0	0.0	-50.0	0.0	2.6	2.6	10352.0
Rahm eingedickt	20.3		-20.3	-100.0	96.6	97.1	0.5	0.6
Jogurt	497.0	354.6	-142.4	-28.7	2'848.4	2'735.3	-113.1	-4.0
Anderer Frischprodukte	1.3	1.5	0.2	12.0	27.6	24.1	-3.5	-12.6
Molke	1'777.1	2'140.8	363.7	20.5	18'387.5	18'434.3	46.9	0.3
Molkenpulver	250.1	6.0	-244.0	-97.6	804.5	767.3	-37.2	-4.6
Molke eingedickt	0.0	0.0	0.0	-42.9	0.1	0.1	-0.1	-51.0
Butter (ohne entwässerte Butter)	0.3	0.0	-0.3	-96.2	5.5	0.1	-5.4	-98.2
Brotaufstrich auf Milchbasis		0.0	0.0	0.0		0.1	0.1	0.0
Anderer Fettstoffe aus Milch	0.7	0.9	0.1	16.5	5.4	3.6	-1.8	-33.8
Kaseine	0.1	0.0	0.0	-47.2	0.7	1.3	0.7	99.1
Milchalbumin	15.4	0.6	-14.8	-95.8	115.5	133.1	17.6	15.2
Anderer Albumine	0.0	0.0	0.0	900.0	0.1	0.1	0.0	-33.3

Kapitel 04 und 35 des Zolltarifs (ohne Käse, Kapitel 0406, und ohne verarbeitete landwirtschaftliche Produkte, Kapitel 15 bis 22)

Quelle: Bundesamt für Zoll und Grenzsicherheit BAZG

Käseimport nach Produkten/Gruppen

Käsesorte / Kategorie (t)	Monatliche Importe		Differenz zum Vorjahres-Monat		Kumulierte Importe		Differenz zur Vorjahresperiode	
	Juli 2023	Juli 2024		(%)	Jan. - Jul. 2023	Jan. - Jul. 2024		(%)
Mascarpone, Ricotta Romana	98.2	108.6	10.4	10.6	751.3	828.3	77.0	10.3
Mozzarella	435.5	391.5	-44.0	-10.1	2'507.4	2'685.0	177.7	7.1
Andere Frischkäse / Quark	2'351.0	2'576.4	225.4	9.6	15'552.8	17'176.1	1'623.3	10.4
Total Frischkäse / Quark	2'884.7	3'076.5	191.8	6.6	18'811.5	20'689.4	1'878.0	10.0
Danablu, Gorgonzola, Roquefort	47.1	21.6	-25.5	-54.1	358.6	227.6	-131.0	-36.5
Weisseschimmelkäse	67.3	109.3	42.1	62.6	641.2	773.2	132.0	20.6
Brie, Camembert, Italico	187.7	198.6	10.9	5.8	1'412.7	1'498.1	85.4	6.0
Andere Weichkäse	837.5	854.4	16.9	2.0	5'544.5	5'574.1	29.6	0.5
Total Weichkäse	1'139.6	1'184.0	44.3	3.9	7'957.1	8'073.0	115.9	1.5
Halbhartkäse mit Schimmelbildung	2.5	6.3	3.8	155.8	17.3	47.4	30.1	174.4
Caciocavallo, Fontina, Brà, u.a.	17.8	30.6	12.8	71.6	162.3	177.9	15.7	9.7
Tilsiter	5.9	11.1	5.2	89.6	59.6	69.5	9.8	16.5
Andere Halbhartkäse	862.8	905.2	42.4	4.9	6'713.4	6'701.8	-11.6	-0.2
Halbhartkäse, gerieben, pulverisie	49.2	111.5	62.3	126.7	507.0	825.4	318.3	62.8
Total Halbhartkäse	938.1	1'064.6	126.6	13.5	7'459.6	7'822.0	362.4	4.9
Kräuterkäse (Schabziger)	0.0	2.1	2.0	5605.6	2.3	9.8	7.5	329.0
Hartkäse mit Schimmelbildung	0.3	0.9	0.6	172.6	7.0	6.8	-0.2	-2.8
Caciocavallo, Fontina, Brà, u.a. (HK)	16.1	21.5	5.4	33.8	119.4	138.2	18.8	15.8
Emmentaler	30.1	1.6	-28.6	-94.8	36.4	15.3	-21.0	-57.8
Andere Hartkäse	504.2	482.1	-22.1	-4.4	3'215.0	3'576.9	361.9	11.3
Hartkäse, gerieben, pulverisiert	71.9	40.0	-31.9	-44.3	474.3	324.5	-149.8	-31.6
Total Hartkäse	622.7	548.2	-74.5	-12.0	3'854.3	4'071.6	217.2	5.6
Grana/Parmiggiano	343.9	410.5	66.6	19.4	2'979.3	3'043.1	63.8	2.1
Extra Hartkäse	343.9	410.5	66.6	19.4	2'979.3	3'043.1	63.8	2.1
Schmelzkäse	309.4	370.4	60.9	19.7	2'477.3	2'622.0	144.7	5.8
Total	6'238.5	6'654.2	415.7	6.7	43'539.0	46'321.1	2'782.1	6.4

Quelle: Bundesamt für Zoll und Grenzsicherheit BAZG

Käseimport nach Ländern

Juli 2024

(t)

	Mascarpone, Ricotta Romana	Mozzarella	Andere Frischkäse / Quark	Total Frischkäse / Quark	Danablu, Gorgonzola, Roquefort	Brie, Camembert, Reblochon	Andere Weichkäse	Total Weichkäse	Kräuterkäse	Hart- und Halbhartkäse	Schmelzkäse	Total
Deutschland	2.6	29.4	626.7	658.7	0.0	25.9	178.7	204.7	1.4	396.1	214.2	1'475.1
Frankreich	0.1	5.8	283.0	288.9	8.3	169.1	334.2	511.6		199.0	93.5	1'093.0
Italien	103.2	329.6	1'043.4	1'476.2	13.3	4.5	193.3	211.2	0.6	828.5	8.2	2'524.8
Niederlande		0.0	244.5	244.5					0.1	0.1		244.7
Belgien		21.3	6.5	27.8		0.0	8.5	8.5		204.9	0.7	241.9
Luxemburg												
Österreich	0.1	1.0	13.6	14.7		1.1	5.0	6.2		49.2	43.9	113.9
Grossbritannien									122.3	2.6		125.0
Dänemark		1.5	153.4	154.9			40.3	40.3		43.3	4.6	243.1
Norwegen			0.2	0.2							0.0	0.2
Schweden			0.0	0.0			0.0	0.0		0.1	0.0	0.1
Portugal	2.6	3.0	1.3	6.8			1.3	1.3		42.8	2.1	53.0
Spanien			0.8	0.8			0.2	0.2		7.4		8.4
Griechenland			3.3	3.3			190.0	190.0		6.5		199.7
Europa übrige		0.0	199.7	199.7			10.0	10.0		121.0	0.5	331.2
Total Europa	108.6	391.5	2'576.4	3'076.5	21.6	200.6	961.7	1'184.0	2.1	2'021.2	370.4	6'654.1
Kanada												
USA									0.1			0.1
Nordamerika übrige												
Lateinamerika												
Afrika												
Asien									0.0			0.0
Australien												
Andere Länder									0.0			0.0
Total andere Länder									0.1			0.1
Total	108.6	391.5	2'576.4	3'076.5	21.6	200.6	961.7	1'184.0	2.1	2'021.3	370.4	6'654.2

Quelle: Bundesamt für Zoll und Grenzsicherheit BAZG

Käseimport nach Ländern

Juli 2023

(t)	Käseimport nach Ländern											Total
	Mascarpone, Ricotta Romana	Mozzarella	Andere Frischkäse / Quark	Total Frischkäse / Quark	Danablu, Gorgonzola, Roquefort	Brie, Camembert, Reblochon	Andere Weichkäse	Total Weichkäse	Kräuterkäse	Hart- und Halbhartkäse	Schmelzkäse	
Deutschland	8.6	60.3	711.9	780.8	0.9	24.9	168.9	194.7	0.0	460.2	170.9	1'606.6
Frankreich	0.0	27.0	267.4	294.3	10.2	159.1	296.1	465.4		123.3	80.5	963.5
Italien	87.5	344.2	916.6	1'348.2	36.0	4.5	182.0	222.5	0.0	737.6	8.2	2'316.5
Niederlande			111.8	111.8			0.1	0.1		88.4		200.3
Belgien			22.3	22.3			11.7	11.7		183.9		217.9
Luxemburg												
Österreich	0.1	1.1	27.2	28.4		0.8	3.5	4.3		20.0	44.0	96.7
Grossbritannien							0.6	0.6		116.1	0.7	117.3
Dänemark			150.7	150.7			48.3	48.3		47.3	4.8	251.0
Norwegen			0.0	0.0								0.0
Schweden			0.0	0.0						0.0	0.0	0.0
Portugal	2.1	2.9	1.6	6.6			1.1	1.1		29.6	0.4	37.7
Spanien			0.4	0.4			0.2	0.2		42.9		43.5
Griechenland			3.2	3.2			186.9	186.9	0.0	7.1		197.1
Europa übrige			137.9	137.9			3.9	3.9		48.3	0.1	190.2
Total Europa	98.2	435.5	2'351.0	2'884.7	47.1	189.2	903.3	1'139.6	0.0	1'904.7	309.4	6'238.5
Kanada												
USA												
Nordamerika übrige												
Lateinamerika												
Afrika												
Asien												
Australien												
Andere Länder												
Total andere Länder												
Total	98.2	435.5	2'351.0	2'884.7	47.1	189.2	903.3	1'139.6	0.0	1'904.7	309.4	6'238.5

Quelle: Bundesamt für Zoll und Grenzsicherheit BAZG

Käseimport nach Ländern

Jan. - Jul. 2024

(t)	Mascarpone, Ricotta Romana	Mozzarella	Andere Frischkäse / Quark	Total Frischkäse / Quark	Danablu, Gorgonzola, Roquefort	Brie, Camembert, Reblochon	Andere Weichkäse	Total Weichkäse	Kräuterkäse	Hart- und Halbhartkäse	Schmelzkäse	Total
Deutschland	9.7	341.7	4'712.3	5'063.7	0.1	174.8	1'274.0	1'449.0	5.5	3'462.8	1'573.4	11'554.2
Frankreich	0.3	41.9	2'004.2	2'046.4	75.8	1'297.2	2'210.4	3'583.4	0.0	1'311.4	555.4	7'496.6
Italien	810.8	1'980.4	6'272.5	9'063.7	151.6	26.4	1'282.3	1'460.3	4.2	6'034.0	65.4	16'627.6
Niederlande		106.6	1'210.2	1'316.8			10.1	10.1		5.7	0.1	1'332.7
Belgien		90.8	140.8	231.6		5.0	120.6	125.7	0.0	1'579.8	2.3	1'939.4
Luxemburg									0.0			0.0
Österreich	0.5	5.4	167.4	173.2		6.8	38.2	44.9		429.2	354.3	1'001.7
Grossbritannien			9.0	9.0			0.2	0.2	0.0	788.2	5.8	803.2
Dänemark		88.1	1'085.1	1'173.3	0.1		316.7	316.8		311.0	19.9	1'821.0
Norwegen			0.9	0.9			0.0	0.0		0.2	0.0	1.1
Schweden			0.1	0.1		0.0	0.0	0.0		0.8	0.1	1.0
Portugal	7.1	16.3	10.5	33.8			5.5	5.5		330.2	10.1	379.6
Spanien			17.0	17.0			1.5	1.5	0.0	91.7	0.0	110.2
Griechenland		13.4	19.3	32.8			1'012.6	1'012.6	0.0	44.1	0.0	1'089.5
Europa übrige		0.3	1'526.8	1'527.1		0.0	63.1	63.2	0.0	536.8	35.3	2'162.3
Total Europa	828.3	2'685.0	17'176.1	20'689.4	227.6	1'510.2	6'335.2	8'073.0	9.8	14'926.0	2'622.0	46'320.2
Kanada									0.1			0.1
USA									0.5			0.5
Nordamerika übrige												
Lateinamerika									0.1			0.1
Afrika												
Asien									0.1			0.1
Australien												
Andere Länder		0.1		0.1						0.1	0.0	0.1
Total andere Länder		0.1		0.1						0.9	0.0	0.9
Total	828.3	2'685.0	17'176.1	20'689.4	227.6	1'510.2	6'335.2	8'073.0	9.8	14'926.9	2'622.0	46'321.1

Quelle: Bundesamt für Zoll und Grenzsicherheit BAZG

Käseimport nach Ländern

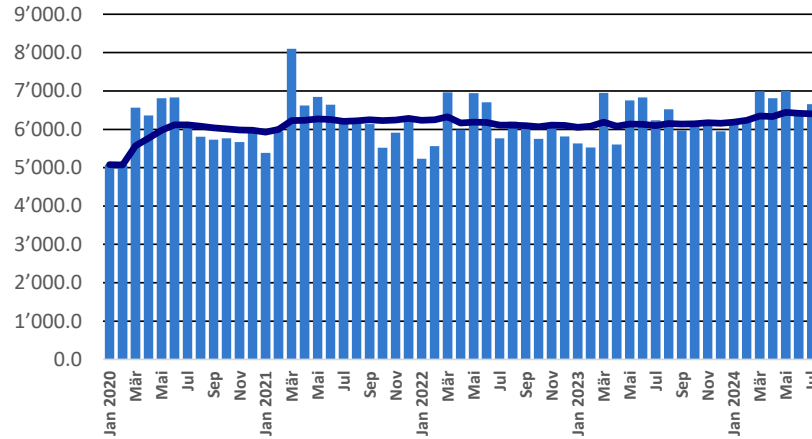
Jan. - Jul. 2023

(t)												Total
	Mascarpone, Ricotta Romana	Mozzarella	Andere Frischkäse / Quark	Total Frischkäse / Quark	Danablu, Gorgonzola, Roquefort	Brie, Camembert, Reblochon	Andere Weichkäse	Total Weichkäse	Kräuterkäse	Hart- und Halbhartkäse	Schmelzkäse	
Deutschland	23.5	549.5	4'418.1	4'991.1	2.9	166.9	1'204.8	1'374.5	0.6	3'255.9	1'416.5	11'038.6
Frankreich	0.2	122.7	1'980.0	2'102.9	76.3	1'221.2	2'099.7	3'397.1		1'169.2	593.5	7'262.7
Italien	716.0	1'698.1	5'994.4	8'408.5	279.5	30.3	1'174.0	1'483.7	1.6	5'735.9	74.9	15'704.7
Niederlande			420.2	420.2			3.4	3.4		442.5	0.3	866.4
Belgien		64.8	185.8	250.6		4.8	111.2	116.0	0.0	1'504.1	0.6	1'871.2
Luxemburg												
Österreich	0.4	5.2	217.1	222.8		6.2	46.8	53.0	0.0	188.7	360.4	824.9
Grossbritannien			8.4	8.4			1.2	1.2		693.4	4.4	707.4
Dänemark		43.1	1'045.8	1'088.9			385.6	385.6		269.9	23.1	1'767.4
Norwegen			0.5	0.5			0.0	0.0		0.0	0.0	0.6
Schweden			0.1	0.1						0.8	0.1	1.0
Portugal	11.1	21.5	12.3	44.9			8.7	8.7		307.1	2.6	363.2
Spanien		0.2	2.1	2.4		0.5	3.6	4.1		146.2	0.0	152.8
Griechenland		2.2	25.4	27.5			1'034.0	1'034.0	0.0	45.1	0.0	1'106.7
Europa übrige			1'242.7	1'242.7		0.0	95.7	95.7		531.0	0.9	1'870.2
Total Europa	751.3	2'507.4	15'552.8	18'811.5	358.6	1'429.8	6'168.6	7'957.1	2.3	14'289.8	2'477.3	43'537.9
Kanada										0.3		0.3
USA										0.6		0.6
Nordamerika übrige										0.2		0.2
Lateinamerika												
Afrika												
Asien										0.0	0.0	0.0
Australien												
Andere Länder										0.0		0.0
Total andere Länder										1.1	0.0	1.1
Total	751.3	2'507.4	15'552.8	18'811.5	358.6	1'429.8	6'168.6	7'957.1	2.3	14'290.9	2'477.3	43'539.0

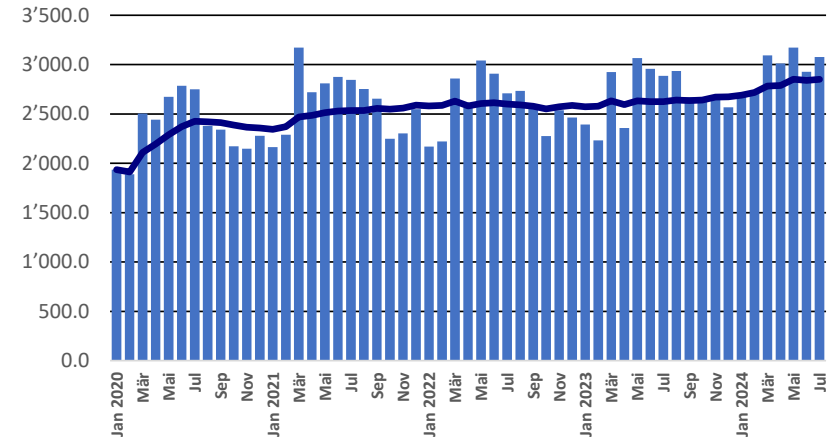
Quelle: Bundesamt für Zoll und Grenzsicherheit BAZG

Import ab 2020 - Mittelwert der letzten 12 Monate

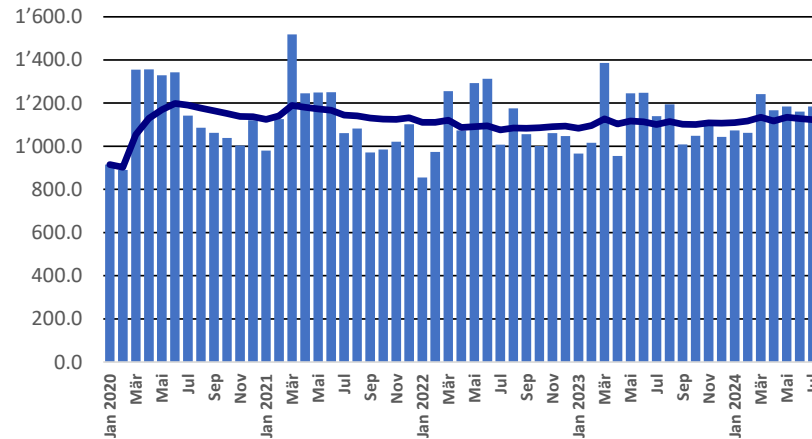
Total Käseimport



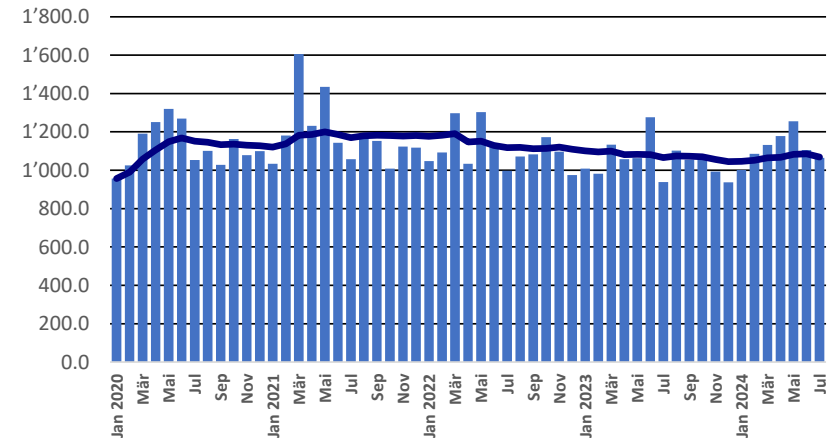
Frischkäse



Weichkäse

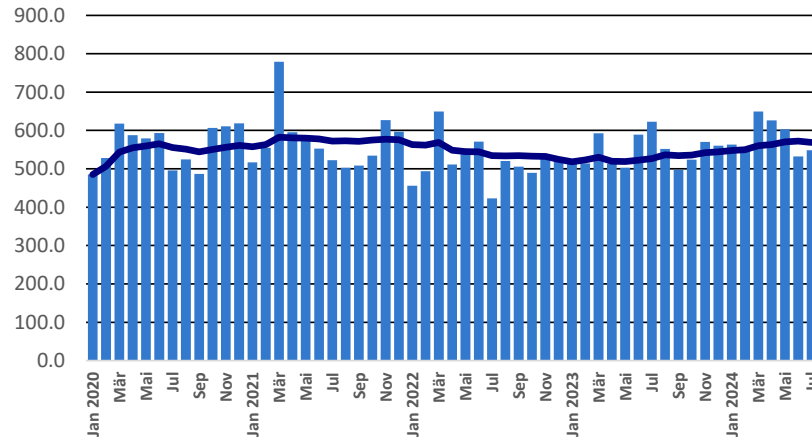


Halbhartkäse

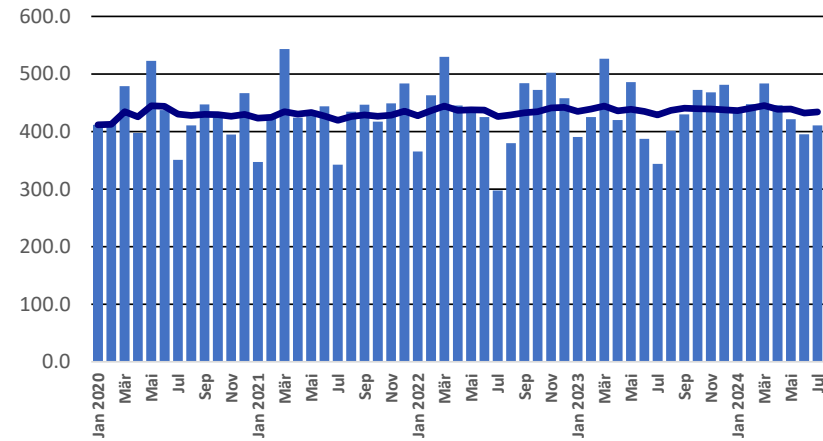


Import ab 2020 - Mittelwert der letzten 12 Monate

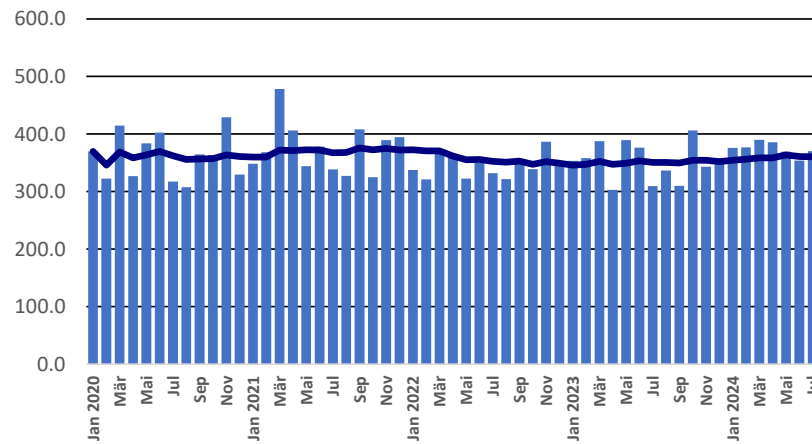
Hartkäse



Extrahartkäse

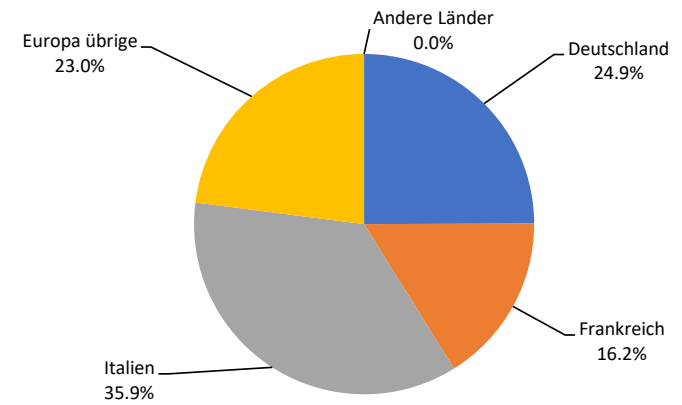


Schmelzkäse



Käseimport nach Ländern, Januar - Juli 2024

Total 46'321 Tonnen



Import andere Milchprodukte

Milchprodukte (t)	Monatliche Importe		Differenz zum Vorjahres-		Kumulierte Importe		Differenz zur Vorjahresperiode	
	Juli 2023	Juli 2024	Monat	(%)	Jan. - Jul. 2023	Jan. - Jul. 2024	(%)	(%)
Magermilch	0.4	472.1	471.8	132521.1	2.3	1'600.0	1'597.8	70760.4
Milch	2'449.5	2'708.1	258.6	10.6	15'704.5	18'864.3	3'159.8	20.1
Milch > 6% Fett	0.1	0.1	0.0	-45.6	0.4	0.5	0.2	38.4
Rahm	104.2	120.6	16.4	15.8	1'045.8	717.9	-327.9	-31.4
Magermilchpulver	19.8	25.5	5.7	28.7	221.9	347.3	125.5	56.5
Milchpulver	243.7	410.2	166.5	68.3	1'169.0	2'766.1	1'597.0	136.6
Rahmpulver	0.1	24.3	24.2	24446.5	22.1	208.2	186.1	842.5
Milch eingedickt	20.3	22.7	2.4	11.8	260.6	266.0	5.4	2.1
Rahm eingedickt	36.8	37.5	0.7	1.9	187.2	553.4	366.2	195.7
Jogurt	551.4	679.0	127.6	23.1	4'722.0	5'303.0	581.0	12.3
Andere Frischprodukte	8.1	17.0	8.9	109.3	66.2	80.4	14.2	21.4
Molke	629.9	547.5	-82.3	-13.1	4'190.5	4'016.7	-173.8	-4.1
Molkenpulver	3.9	4.2	0.4	9.3	17.4	28.6	11.2	64.2
Molke eingedickt	0.0	0.0	0.0	-90.9	2.1	0.4	-1.7	-80.8
Butter (ohne entwässerte Butter)	375.4	1.4	-374.0	-99.6	3'079.4	180.9	-2'898.6	-94.1
Brotaufstrich auf Milchbasis	0.1	0.0	-0.1	-87.8	1.6	1.3	-0.3	-16.1
Andere Fettstoffe aus Milch	195.3	95.7	-99.6	-51.0	1'162.0	983.0	-179.0	-15.4
Kaseine	0.5	43.3	42.8	8407.1	171.4	157.6	-13.7	-8.0
Milchalbumin	62.6	201.1	138.5	221.1	1'025.6	1'174.0	148.3	14.5
Andere Albumine	0.1	0.1	0.0	60.4	7.6	2.3	-5.4	-70.2

Quelle: Bundesamt für Zoll und Grenzsicherheit BAZG

Milchprüfung (Kuhmilch)

Statistische Masszahlen [basierend auf allen Einzelergebnissen*]

Juli 2024

		Mittelwert	Standard-abw.	5%- Quantil	10%-Quantil	Median	90%-Quantil	95%-Quantil
Keimzahl	Anzahl Proben	1'000 Keime/ml	1'000 Keime/ml	1'000 Keime/ml	1'000 Keime/ml	1'000 Keime/ml	1'000 Keime/ml	1'000 Keime/ml
	28'019	14	224	1	2	5	16	25
Somatische Zellen	Anzahl Proben	1'000 Zellen/ml	1'000 Zellen/ml	1'000 Zellen/ml	1'000 Zellen/ml	1'000 Zellen/ml	1'000 Zellen/ml	1'000 Zellen/ml
	27'998	158	115	46	58	130	290	362
Gefrierpunkt	Anzahl Proben	°C	°C	°C	°C	°C	°C	°C
	28'247	-0.519	0.005	-0.527	-0.525	-0.520	-0.514	-0.512

* Berücksichtigt wurden alle Milchprüfungsproben, bei denen für ☐ das jeweilige Analysekriterium ein Ergebnis vorlag. Schweiz, ☐ ohne Frankreich (Zonenmilch) und Fürstentum Liechtenstein.☐

Verteilung Keimzahl / Bereiche in 1'000 Keime/ml aller Einzelergebnisse*

Juli 2024

Von- Bis	1 - 4	5 - 6	7 - 8	9 - 10	11 - 29	30 - 79	80 - 99	100 - 299	300 - 599	600 - 999	1'000 - 2'999	>= 3'000	Total Einzelergebnisse
Anzahl	11'758	5'638	3'502	1'925	4'080	809	69	169	30	15	11	13	28'019
%	41.96	20.12	12.50	6.87	14.56	2.89	0.25	0.60	0.11	0.05	0.04	0.05	100

Verteilung Somatische Zellen / Bereiche in 1'000 Zellen/ml aller Einzelergebnisse*

Juli 2024

Von- Bis	1 - 49	50 - 100	101 - 149	150 - 199	200 - 249	250 - 299	300 - 349	350 - 399	400 - 599	600 - 799	800 - 999	>= 1'000	Total Einzelergebnisse
Anzahl	1'779	7'888	6'798	4'617	2'738	1'640	975	529	794	181	29	30	27'998
%	6.35	28.17	24.28	16.49	9.78	5.86	3.48	1.89	2.84	0.65	0.10	0.11	100

Verteilung Gefrierpunkt / Bereiche in °C aller Einzelergebnisse*

Juli 2024

Von- Bis	>= -0.540	-0.539 - -0.536	-0.535 - -0.532	-0.531 - -0.528	-0.527 - -0.524	-0.523 - -0.520	-0.519 - -0.517	-0.516 - -0.512	-0.511 - -0.508	-0.507 - -0.504	-0.503 - -0.500	>= -0.499	Total Einzelergebnisse
Anzahl	14	12	114	862	4'146	9'484	7'085	5'325	826	203	63	113	28'247
%	0.05	0.04	0.40	3.05	14.68	33.58	25.08	18.85	2.92	0.72	0.22	0.40	100

Quellen: Suissselab AG Zollikofen, TSM Treuhand GmbH Bern

Öffentlich-rechtliche Bewertung Ergebnisse Milchprüfung (Kuhmilch) Schweiz Juli 2024										
Kanton	Keimzahl (Anzahl Betriebe)									
	Keine Beanstandung		1. Beanstandung		2. Beanstandung		3. Beanstandung		Total Bewertungen	
	K-0	%	K-1B/4M	%	K-2B/4M	%	K-3B/4M	%	K-Total	%
AG	548	100.00	0	0.00	0	0.00	0	0.00	548	100
AI	232	98.72	3	1.28	0	0.00	0	0.00	235	100
AR	362	99.45	1	0.27	1	0.27	0	0.00	364	100
BE	3'702	99.36	21	0.56	3	0.08	0	0.00	3'726	100
BS/BL	219	99.55	1	0.45	0	0.00	0	0.00	220	100
FR	1'130	99.47	6	0.53	0	0.00	0	0.00	1'136	100
GE	3	100.00	0	0.00	0	0.00	0	0.00	3	100
GL	100	100.00	0	0.00	0	0.00	0	0.00	100	100
GR	159	98.15	3	1.85	0	0.00	0	0.00	162	100
JU	343	99.13	1	0.29	2	0.58	0	0.00	346	100
LU	1'667	99.46	9	0.54	0	0.00	0	0.00	1'676	100
NE	311	100.00	0	0.00	0	0.00	0	0.00	311	100
NW	202	99.51	1	0.49	0	0.00	0	0.00	203	100
OW	298	99.33	2	0.67	0	0.00	0	0.00	300	100
SG	1'686	99.35	8	0.47	2	0.12	1	0.06	1'697	100
SH	53	98.15	1	1.85	0	0.00	0	0.00	54	100
SO	360	99.45	1	0.28	1	0.28	0	0.00	362	100
SZ	476	98.55	6	1.24	0	0.00	1	0.21	483	100
TG	794	99.62	3	0.38	0	0.00	0	0.00	797	100
TI	20	100.00	0	0.00	0	0.00	0	0.00	20	100
UR	65	98.48	1	1.52	0	0.00	0	0.00	66	100
VD	530	98.88	6	1.12	0	0.00	0	0.00	536	100
VS	101	99.02	0	0.00	1	0.98	0	0.00	102	100
ZG	202	98.54	3	1.46	0	0.00	0	0.00	205	100
ZH	741	99.33	3	0.40	2	0.27	0	0.00	746	100
Total	14'304	99.35	80	0.56	12	0.08	2	0.01	14'398	100
F*	40	97.56	0	0.00	1	2.44	0	0.00	41	100
FL**	33	100.00	0	0.00	0	0.00	0	0.00	33	100
Total	14'377	99.34	80	0.55	13	0.09	2	0.01	14'472	100

Legende:

- K-0 Anzahl Betriebe ohne Beanstandung der Keimzahl beim Monatsergebnis* im Untersuchungsmonat, d.h. Monatsergebnis <80'000 Keime/ml
- K-1B/4M Anzahl Betriebe mit der 1. Beanstandung der Keimzahl in 4 Monaten
- K-2B/4M Anzahl Betriebe mit der 2. Beanstandung der Keimzahl in 4 Monaten
- K-3B/4M Anzahl Betriebe mit der 3. Beanstandung der Keimzahl in 4 Monaten
- K-Total Total auf Keimzahl bewertete Betriebe

* Monatsergebnis = geometrischer Mittelwert des Analyseergebnisses aus der ersten und zweiten Probe eines Monats. Liegt ausnahmsweise nur ein Ergebnis vor, so gilt dieses als Monatswert.

- * F Proben aus Frankreich (Zonenmilch)
- ** FL Proben aus Fürstentum Liechtenstein

Quellen: Suisselab AG Zollikofen, TSM Treuhand GmbH Bern

Öffentlich-rechtliche Bewertung Ergebnisse Milchprüfung (Kuhmilch) Schweiz Juli 2024												
Kanton	Somatische Zellen (Anzahl Betriebe)											
	Keine Beanstandung		1. Beanstandung		2. Beanstandung		3. Beanstandung		4. Beanstandung		Total Bewertungen	
	Z-0	%	Z-1B/5M	%	Z-2B/5M	%	Z-3B/5M	%	Z-4B/5M	%	Z-Total	%
AG	518	94.35	19	3.46	9	1.64	3	0.55	0	0.00	549	100
AI	224	94.92	8	3.39	3	1.27	0	0.00	1	0.42	236	100
AR	347	95.86	13	3.59	2	0.55	0	0.00	0	0.00	362	100
BE	3'621	97.13	84	2.25	18	0.48	5	0.13	0	0.00	3'728	100
BS/BL	211	95.91	6	2.73	3	1.36	0	0.00	0	0.00	220	100
FR	1'105	97.27	25	2.20	4	0.35	2	0.18	0	0.00	1'136	100
GE	3	100.00	0	0.00	0	0.00	0	0.00	0	0.00	3	100
GL	95	95.00	5	5.00	0	0.00	0	0.00	0	0.00	100	100
GR	147	90.74	13	8.02	2	1.23	0	0.00	0	0.00	162	100
JU	327	94.51	16	4.62	1	0.29	2	0.58	0	0.00	346	100
LU	1'635	97.55	30	1.79	11	0.66	0	0.00	0	0.00	1'676	100
NE	301	96.78	8	2.57	1	0.32	1	0.32	0	0.00	311	100
NW	201	98.05	3	1.46	1	0.49	0	0.00	0	0.00	205	100
OW	285	95.32	11	3.68	2	0.67	1	0.33	0	0.00	299	100
SG	1'629	96.28	48	2.84	13	0.77	2	0.12	0	0.00	1'692	100
SH	53	98.15	1	1.85	0	0.00	0	0.00	0	0.00	54	100
SO	346	95.05	15	4.12	1	0.27	2	0.55	0	0.00	364	100
SZ	465	96.67	14	2.91	2	0.42	0	0.00	0	0.00	481	100
TG	755	94.85	27	3.39	10	1.26	4	0.50	0	0.00	796	100
TI	20	100.00	0	0.00	0	0.00	0	0.00	0	0.00	20	100
UR	64	96.97	1	1.52	1	1.52	0	0.00	0	0.00	66	100
VD	505	94.75	20	3.75	4	0.75	4	0.75	0	0.00	533	100
VS	95	93.14	4	3.92	3	2.94	0	0.00	0	0.00	102	100
ZG	196	95.15	9	4.37	1	0.49	0	0.00	0	0.00	206	100
ZH	712	95.57	22	2.95	10	1.34	1	0.13	0	0.00	745	100
Total	13'860	96.30	402	2.79	102	0.71	27	0.19	1	0	14'392	100
F*	39	95.12	0	0.00	1	2.44	1	2.44	0	0.00	41	100
FL**	31	93.94	2	6.06	0	0.00	0	0.00	0	0.00	33	100
Total	13'930	96.29	404	2.79	103	0.71	28	0.19	1	0.01	14'466	100

Legende:

- Z-0 Anzahl Betriebe ohne Beanstandung bei den somatischen Zellen beim Monatsergebnis* im Untersuchungsmonat, d.h. Monatsergebnis <350'000 somatische Zellen/ml
- Z-1B/5M Anzahl Betriebe mit der 1. Beanstandung bei den somatischen Zellen in 5 Monaten
- Z-2B/5M Anzahl Betriebe mit der 2. Beanstandung bei den somatischen Zellen in 5 Monaten
- Z-3B/5M Anzahl Betriebe mit der 3. Beanstandung bei den somatischen Zellen in 5 Monaten
- Z-4B/5M Anzahl Betriebe mit der 4. Beanstandung bei den somatischen Zellen in 5 Monaten
- Z-Total Total auf somatische Zellen bewertete Betriebe

* Monatsergebnis = geometrischer Mittelwert des Analyseergebnisses aus der ersten und zweiten Probe eines Monats. Liegt ausnahmsweise nur ein Ergebnis vor, so gilt dieses als Monatswert.

- * F Proben aus Frankreich (Zonenmilch)
- ** FL Proben aus Fürstentum Liechtenstein

Quellen: Suissselab AG Zollikofen, TSM Treuhand GmbH Bern

Öffentlich-rechtliche Bewertung Ergebnisse Milchprüfung (Kuhmilch) Schweiz Juli 2024						
Kanton	Hemmstoffe (Anzahl Betriebe)					
	Kein Hemmstoffnachweis		Hemmstoffnachweis		Total Bewertungen	
	H-0	%	H-1	%	H-total	%
AG	549	100.00	0	0.00	549	100
AI	236	100.00	0	0.00	236	100
AR	364	100.00	0	0.00	364	100
BE	3'734	99.97	1	0.03	3'735	100
BS/BL	220	100.00	0	0.00	220	100
FR	1'137	99.91	1	0.09	1'138	100
GE	3	100.00	0	0.00	3	100
GL	100	100.00	0	0.00	100	100
GR	163	100.00	0	0.00	163	100
JU	346	100.00	0	0.00	346	100
LU	1'678	99.88	2	0.12	1'680	100
NE	311	100.00	0	0.00	311	100
NW	205	100.00	0	0.00	205	100
OW	301	100.00	0	0.00	301	100
SG	1'698	100.00	0	0.00	1'698	100
SH	54	100.00	0	0.00	54	100
SO	363	99.45	2	0.55	365	100
SZ	484	99.79	1	0.21	485	100
TG	800	100.00	0	0.00	800	100
TI	20	100.00	0	0.00	20	100
UR	66	100.00	0	0.00	66	100
VD	537	100.00	0	0.00	537	100
VS	102	100.00	0	0.00	102	100
ZG	206	100.00	0	0.00	206	100
ZH	746	99.87	1	0.13	747	100
Total	14'423	99.94	8	0.06	14'431	100
F*	41	100.00	0	0.00	41	100
FL**	33	100.00	0	0.00	33	100
Total	14'497	99.94	8	0.06	14'505	100

Legende:

- H-0 Anzahl Betriebe ohne Hemmstoffnachweis im Untersuchungsmonat
- H-1 Anzahl Betriebe mit Hemmstoffnachweis im Untersuchungsmonat
- H-Total Total auf Hemmstoff untersuchte Betriebe

- * F Proben aus Frankreich (Zonenmilch)
- ** FL Proben aus Fürstentum Liechtenstein

Quellen: Suissselab AG Zollikofen, TSM Treuhand GmbH Bern

Öffentlich-rechtliche Bewertung Ergebnisse Milchprüfung (Kuhmilch) Schweiz Juli 2024										
Kanton	Liefersperrern (Anzahl Betriebe)									
	Keime		Somatische Zellen		Hemmstoffe		Folgesperren		Total Sperren	
	Sp-K	%	Sp-Z	%	Sp-H	%	Sp-Folge	%	Sp-Total	%
AG	0	0.00	0	0.00	0	0.00	0	0.00	0	100
AI	0	0.00	1	100.00	0	0.00	0	0.00	1	100
AR	0	0.00	0	0.00	0	0.00	0	0.00	0	100
BE	0	0.00	0	0.00	1	100.00	0	0.00	1	100
BS/BL	0	0.00	0	0.00	0	0.00	0	0.00	0	100
FR	0	0.00	0	0.00	1	100.00	0	0.00	1	100
GE	0	0.00	0	0.00	0	0.00	0	0.00	0	100
GL	0	0.00	0	0.00	0	0.00	0	0.00	0	100
GR	0	0.00	0	0.00	0	0.00	0	0.00	0	100
JU	0	0.00	0	0.00	0	0.00	0	0.00	0	100
LU	0	0.00	0	0.00	2	100.00	0	0.00	2	100
NE	0	0.00	0	0.00	0	0.00	0	0.00	0	100
NW	0	0.00	0	0.00	0	0.00	0	0.00	0	100
OW	0	0.00	0	0.00	0	0.00	0	0.00	0	100
SG	1	50.00	0	0.00	0	0.00	1	50.00	2	100
SH	0	0.00	0	0.00	0	0.00	0	0.00	0	100
SO	0	0.00	0	0.00	2	100.00	0	0.00	2	100
SZ	1	50.00	0	0.00	1	50.00	0	0.00	2	100
TG	0	0.00	0	0.00	0	0.00	0	0.00	0	100
TI	0	0.00	0	0.00	0	0.00	0	0.00	0	100
UR	0	0.00	0	0.00	0	0.00	0	0.00	0	100
VD	0	0.00	0	0.00	0	0.00	0	0.00	0	100
VS	0	0.00	0	0.00	0	0.00	0	0.00	0	100
ZG	0	0.00	0	0.00	0	0.00	0	0.00	0	100
ZH	0	0.00	0	0.00	1	100.00	0	0.00	1	100
Total	2	16.67	1	8.33	8	66.67	1	8.33	12	100
F*	0	0	0	0	0	0	0	0	0	100
FL**	0	0	0	0	0	0	0	0	0	100
Total	2	16.67	1	8.33	8	66.67	1	8.33	12	100

Legende:

- Sp-K Anzahl Milchliefer Sperren aufgrund von 3 Beanstandungen bei der Keimzahl innerhalb von 4 Monaten
- Sp-Z Anzahl Milchliefer Sperren aufgrund von 4 Beanstandungen bei den somatischen Zellen innerhalb von 5 Monaten
- Sp-H Anzahl Milchliefer Sperren aufgrund von Hemmstoffnachweis
- Sp-Folge Anzahl Folgesperren im Rahmen vorangegangener Sperren
- Sp-Total Total Anzahl Milchliefer Sperren

- * F Proben aus Frankreich (Zonenmilch)
- ** FL Proben aus Fürstentum Liechtenstein

Quellen: Suiselab AG Zollikofen, TSM Treuhand GmbH Bern

Privatrechtliche Bewertung Ergebnisse Milchprüfung (Kuhmilch) Schweiz																
Juli 2024																
Kanton	Keimzahl (Anzahl Betriebe)															
	Keine Beanstandung*				1. Beanstandung*		2. Beanstandung*		3. Beanstandung*		4. Beanstandung*		5. Beanstandung*		Total Bewertungen*	
	K-0≤10	%	K-0>10	%	K-1B/5M	%	K-2B/5M	%	K-3B/5M	%	K-4B/5M	%	K-5B/5M	%	K-Total	%
AG	323	58.94	218	39.78	4	0.73	2	0.36	1	0.18	0	0.00	0	0.00	548	100
AI	140	59.57	86	36.60	7	2.98	1	0.43	1	0.43	0	0.00	0	0.00	235	100
AR	265	72.80	95	26.10	1	0.27	2	0.55	1	0.27	0	0.00	0	0.00	364	100
BE	2'774	74.43	880	23.61	46	1.23	21	0.56	4	0.11	1	0.03	1	0.03	3'727	100
BS/BL	151	68.64	65	29.55	3	1.36	1	0.45	0	0.00	0	0.00	0	0.00	220	100
FR	894	78.70	220	19.37	14	1.23	3	0.26	3	0.26	2	0.18	0	0.00	1'136	100
GE	1	33.33	2	66.67	0	0.00	0	0.00	0	0.00	0	0.00	0	0.00	3	100
GL	67	67.00	32	32.00	1	1.00	0	0.00	0	0.00	0	0.00	0	0.00	100	100
GR	97	59.88	60	37.04	3	1.85	2	1.23	0	0.00	0	0.00	0	0.00	162	100
JU	239	69.08	100	28.90	2	0.58	2	0.58	1	0.29	2	0.58	0	0.00	346	100
LU	1'216	72.55	435	25.95	13	0.78	9	0.54	2	0.12	0	0.00	1	0.06	1'676	100
NE	216	69.45	91	29.26	2	0.64	1	0.32	1	0.32	0	0.00	0	0.00	311	100
NW	159	78.33	38	18.72	3	1.48	3	1.48	0	0.00	0	0.00	0	0.00	203	100
OW	208	69.10	85	28.24	6	1.99	2	0.66	0	0.00	0	0.00	0	0.00	301	100
SG	1'314	77.43	351	20.68	21	1.24	8	0.47	1	0.06	1	0.06	1	0.06	1'697	100
SH	29	53.70	22	40.74	3	5.56	0	0.00	0	0.00	0	0.00	0	0.00	54	100
SO	233	64.36	123	33.98	3	0.83	1	0.28	2	0.55	0	0.00	0	0.00	362	100
SZ	283	58.59	184	38.10	11	2.28	3	0.62	1	0.21	1	0.21	0	0.00	483	100
TG	576	72.27	210	26.35	9	1.13	2	0.25	0	0.00	0	0.00	0	0.00	797	100
TI	16	80.00	2	10.00	2	10.00	0	0.00	0	0.00	0	0.00	0	0.00	20	100
UR	49	74.24	15	22.73	1	1.52	1	1.52	0	0.00	0	0.00	0	0.00	66	100
VD	401	74.81	119	22.20	8	1.49	6	1.12	2	0.37	0	0.00	0	0.00	536	100
VS	79	77.45	21	20.59	1	0.98	1	0.98	0	0.00	0	0.00	0	0.00	102	100
ZG	119	58.05	79	38.54	3	1.46	2	0.98	2	0.98	0	0.00	0	0.00	205	100
ZH	444	59.52	291	39.01	6	0.80	3	0.40	0	0.00	2	0.27	0	0.00	746	100
Total	10'293	71.48	3'824	26.56	173	1.20	76	0.53	22	0.15	9	0.06	3	0.02	14'400	100
F*	17	41.46	22	53.66	1	2.44	0	0.00	0	0.00	1	2.44	0	0.00	41	100
FL**	19	57.58	12	36.36	2	6.06	0	0.00	0	0.00	0	0.00	0	0.00	33	100
Total	10'329	71.36	3'858	26.65	176	1.22	76	0.53	22	0.15	10	0.07	3	0.02	14'474	100

Legende:

- K-0≤10 Anzahl Betriebe ohne privatrechtliche Beanstandung der Keimzahl im Untersuchungsmonat; das schlechtere Ergebnis aus der ersten und letzten Probe im Untersuchungsmonat hatte ≤ 10'000 Keime/ml
- K-0>10 Anzahl Betriebe ohne privatrechtliche Beanstandung der Keimzahl im Untersuchungsmonat; das schlechtere Ergebnis aus der ersten und letzten Probe im Untersuchungsmonat hatte zwischen >10'000 und ≤ 79'000 Keime/ml
- K-1B/5M Anzahl Betriebe mit der 1. Beanstandung der Keimzahl in 5 Monaten
- K-2B/5M Anzahl Betriebe mit der 2. Beanstandung der Keimzahl in 5 Monaten
- K-3B/5M Anzahl Betriebe mit der 3. Beanstandung der Keimzahl in 5 Monaten
- K-4B/5M Anzahl Betriebe mit der 4. Beanstandung der Keimzahl in 5 Monaten
- K-5B/5M Anzahl Betriebe mit der 5. Beanstandung und mehr der Keimzahl in 5 Monaten
- K-Total Total auf Keimzahl bewertete Betriebe

* Bewertungen und Beanstandungen gemäss der Vereinbarung (Fromarte/VM/I/SMP) zur Ausgestaltung der Milchkaufverträge vom 15.12.2015

- * F Proben aus Frankreich (Zonenmilch)
- ** FL Proben aus Fürstentum Liechtenstein

Quellen: SuisseLab AG Zollikofen, TSM Treuhand GmbH Bern

Privatrechtliche Bewertung Ergebnisse Milchprüfung (Kuhmilch) Schweiz																
Juli 2024																
Kanton	Somatische Zellen (Anzahl Betriebe)															
	Keine Beanstandung*				1. Beanstandung*		2. Beanstandung*		3. Beanstandung*		4. Beanstandung*		5. Beanstandung*		Total Bewertungen*	
	Z-0<100	%	Z-0>100	%	Z-1B/5M	%	Z-2B/5M	%	Z-3B/5M	%	Z-4B/5M	%	Z-5B/5M	%	Z-Total	%
AG	62	11.29	413	75.23	34	6.19	22	4.01	13	2.37	3	0.55	2	0.36	549	100
AI	46	19.49	155	65.68	22	9.32	8	3.39	4	1.69	1	0.42	0	0.00	236	100
AR	85	23.48	246	67.96	26	7.18	5	1.38	0	0.00	0	0.00	0	0.00	362	100
BE	1'251	33.56	2'162	57.99	216	5.79	68	1.82	25	0.67	6	0.16	0	0.00	3'728	100
BS/BL	50	22.73	146	66.36	15	6.82	6	2.73	3	1.36	0	0.00	0	0.00	220	100
FR	325	28.63	722	63.61	54	4.76	24	2.11	8	0.70	2	0.18	0	0.00	1'135	100
GE	-	-	3	100.00	0	0.00	0	0.00	0	0.00	0	0.00	0	0.00	3	100
GL	13	13.00	78	78.00	7	7.00	2	2.00	0	0.00	0	0.00	0	0.00	100	100
GR	20	12.35	113	69.75	20	12.35	7	4.32	2	1.23	0	0.00	0	0.00	162	100
JU	70	20.23	229	66.18	30	8.67	11	3.18	6	1.73	0	0.00	0	0.00	346	100
LU	447	26.67	1'106	65.99	78	4.65	35	2.09	9	0.54	1	0.06	0	0.00	1'676	100
NE	65	20.90	217	69.77	22	7.07	5	1.61	0	0.00	1	0.32	1	0.32	311	100
NW	58	28.29	136	66.34	8	3.90	2	0.98	1	0.49	0	0.00	0	0.00	205	100
OW	55	18.33	212	70.67	23	7.67	8	2.67	2	0.67	0	0.00	0	0.00	300	100
SG	377	22.28	1'154	68.20	106	6.26	41	2.42	8	0.47	4	0.24	2	0.12	1'692	100
SH	4	7.41	46	85.19	2	3.70	2	3.70	0	0.00	0	0.00	0	0.00	54	100
SO	77	21.15	244	67.03	23	6.32	11	3.02	7	1.92	2	0.55	0	0.00	364	100
SZ	128	26.61	322	66.94	22	4.57	6	1.25	3	0.62	0	0.00	0	0.00	481	100
TG	115	14.43	584	73.27	57	7.15	19	2.38	19	2.38	3	0.38	0	0.00	797	100
TI	2	10.00	18	90.00	0	0.00	0	0.00	0	0.00	0	0.00	0	0.00	20	100
UR	16	24.24	47	71.21	1	1.52	2	3.03	0	0.00	0	0.00	0	0.00	66	100
VD	103	19.32	365	68.48	44	8.26	12	2.25	4	0.75	4	0.75	1	0.19	533	100
VS	35	34.31	58	56.86	7	6.86	2	1.96	0	0.00	0	0.00	0	0.00	102	100
ZG	49	23.79	128	62.14	22	10.68	6	2.91	1	0.49	0	0.00	0	0.00	206	100
ZH	128	17.18	540	72.48	43	5.77	25	3.36	3	0.40	6	0.81	0	0.00	745	100
Total	3'581	24.88	9'444	65.62	882	6.13	329	2.29	118	0.82	33	0.23	6	0	14'393	100
F*	9	21.95	27	65.85	2	4.88	1	2.44	0	0.00	1	2.44	1	2.44	41	100
FL**	2	6.06	24	72.73	3	9.09	3	9.09	1	3.03	0	0.00	0	0.00	33	100
Total	3'592	24.83	9'495	65.63	887	6.13	333	2.30	119	0.82	34	0.24	7	0.05	14'467	100

Legende:

- Z-0<100 Anzahl Betriebe ohne privatrechtliche Beanstandung bei den somatischen Zellen im Untersuchungsmonat, d.h. das schlechtere Ergebnis aus der ersten und letzten Probe im Untersuchungsmonat hatte ≤ 100'000 somatische Zellen/ml
- Z-0>100 Anzahl Betriebe ohne privatrechtliche Beanstandung bei den somatischen Zellen im Untersuchungsmonat; das schlechtere Ergebnis aus der ersten und letzten Probe im Untersuchungsmonat hatte zwischen >100'000 und ≤349'000 somatische Zellen/ml
- Z-1B/5M Anzahl Betriebe mit der 1. Beanstandung bei den somatischen Zellen in 5 Monaten
- Z-2B/5M Anzahl Betriebe mit der 2. Beanstandung bei den somatischen Zellen in 5 Monaten
- Z-3B/5M Anzahl Betriebe mit der 3. Beanstandung bei den somatischen Zellen in 5 Monaten
- Z-4B/5M Anzahl Betriebe mit der 4. Beanstandung bei den somatischen Zellen in 5 Monaten
- Z-5B/5M Anzahl Betriebe mit der 5. Beanstandung bei den somatischen Zellen in 5 Monaten
- Z-Total Total auf somatische Zellen bewertete Betriebe

* Bewertungen und Beanstandungen gemäss der Vereinbarung (Fromarte/VMI/SMP) zur Ausgestaltung der Milchkaufverträge vom 15.12.2015

- * F Proben aus Frankreich (Zonenmilch)
- ** FL Proben aus Fürstentum Liechtenstein

Quellen: Suisselab AG Zollikofen, TSM Treuhand GmbH Bern

Privatrechtliche Bewertung Ergebnisse Milchprüfung (Kuhmilch) Schweiz Juli 2024									
Kanton	Hemmstoffe (Anzahl Betriebe)								
	Keine Beanstandung*		1. Beanstandung*		2. Beanstandung*		Total Bewertungen*		
	H-0	%	H-1B/12M	%	H-2B/12M	%	H-Total	%	
AG	549	100.00	0	0.00	0	0.00	549	100.00	
AI	236	100.00	0	0.00	0	0.00	236	100.00	
AR	364	100.00	0	0.00	0	0.00	364	100.00	
BE	3'734	99.97	1	0.03	0	0.00	3'735	100.00	
BS/BL	220	100.00	0	0.00	0	0.00	220	100.00	
FR	1'137	99.91	1	0.09	0	0.00	1'138	100.00	
GE	3	100.00	0	0.00	0	0.00	3	100.00	
GL	100	100.00	0	0.00	0	0.00	100	100.00	
GR	163	100.00	0	0.00	0	0.00	163	100.00	
JU	346	100.00	0	0.00	0	0.00	346	100.00	
LU	1'678	99.88	2	0.12	0	0.00	1'680	100.00	
NE	311	100.00	0	0.00	0	0.00	311	100.00	
NW	205	100.00	0	0.00	0	0.00	205	100.00	
OW	301	100.00	0	0.00	0	0.00	301	100.00	
SG	1'698	100.00	0	0.00	0	0.00	1'698	100.00	
SH	54	100.00	0	0.00	0	0.00	54	100.00	
SO	363	99.45	2	0.55	0	0.00	365	100.00	
SZ	484	99.79	1	0.21	0	0.00	485	100.00	
TG	800	100.00	0	0.00	0	0.00	800	100.00	
TI	20	100.00	0	0.00	0	0.00	20	100.00	
UR	66	100.00	0	0.00	0	0.00	66	100.00	
VD	537	100.00	0	0.00	0	0.00	537	100.00	
VS	102	100.00	0	0.00	0	0.00	102	100.00	
ZG	206	100.00	0	0.00	0	0.00	206	100.00	
ZH	746	99.87	1	0.13	0	0.00	747	100.00	
Total	14'423	99.94	8	0.06	0	0.00	14'431	100.00	
F*	41	100.00	0	0.00	0	0.00	41	100.00	
FL**	33	100.00	0	0.00	0	0.00	33	100.00	
Total	14'497	99.94	8	0.06	0	0.00	14'505	100.00	

Legende:

- H-0 Anzahl Betriebe ohne Hemmstoffnachweis in sämtlichen Proben im Untersuchungsmonat (keine privatrechtliche Beanstandung)
- H-1B/12M Anzahl Betriebe mit der 1. Beanstandung wegen Hemmstoffnachweis in 12 Monaten
- H-2B/12M Anzahl Betriebe mit der 2. Beanstandung und mehr wegen Hemmstoffnachweis in 12 Monaten
- H-Total Total auf Hemmstoff bewertete Betriebe

* Bewertungen und Beanstandungen gemäss der Vereinbarung (Fromarte/VMI/SMP) zur Ausgestaltung der Milchkaufverträge vom 15.12.2015

- * F Proben aus Frankreich (Zonenmilch)
- ** FL Proben aus Fürstentum Liechtenstein

Quellen: Suisselab AG Zollikofen, TSM Treuhand GmbH Bern

Privatrechtliche Bewertung Ergebnisse Milchprüfung (Kuhmilch) Schweiz Juli 2024							
Kanton	Gefrierpunkt (Anzahl Betriebe)						
	Keine Beanstandung*		Beanstandung ohne Sanktionen*		Beanstandung mit Sanktionen*		Total Bewertungen*
	G-0	%	G-B	%	G-BS	%	G-Total %
AG	523	95.26	14	2.55	12	2.19	549 100
AI	221	93.64	5	2.12	10	4.24	236 100
AR	347	95.59	9	2.48	7	1.93	363 100
BE	3'573	95.74	94	2.52	65	1.74	3'732 100
BS/BL	211	95.91	7	3.18	2	0.91	220 100
FR	1'073	94.45	41	3.61	22	1.94	1'136 100
GE	3	100.00	0	0.00	0	0.00	3 100
GL	98	98.00	0	0.00	2	2.00	100 100
GR	148	91.36	10	6.17	4	2.47	162 100
JU	333	96.24	4	1.16	9	2.60	346 100
LU	1'568	93.44	76	4.53	34	2.03	1'678 100
NE	295	94.86	13	4.18	3	0.96	311 100
NW	197	96.10	5	2.44	3	1.46	205 100
OW	288	96.00	6	2.00	6	2.00	300 100
SG	1'595	93.93	56	3.30	47	2.77	1'698 100
SH	53	98.15	1	1.85	0	0.00	54 100
SO	347	95.33	10	2.75	7	1.92	364 100
SZ	464	95.87	6	1.24	14	2.89	484 100
TG	758	94.87	21	2.63	20	2.50	799 100
TI	18	90.00	1	5.00	1	5.00	20 100
UR	64	96.97	0	0.00	2	3.03	66 100
VD	502	93.83	19	3.55	14	2.62	535 100
VS	94	92.16	2	1.96	6	5.88	102 100
ZG	189	91.75	13	6.31	4	1.94	206 100
ZH	725	97.18	16	2.14	5	0.67	746 100
Total	13'687	94.95	429	2.98	299	2.07	14'415 100
F*	40	97.56	1	2.44	0	0.00	41 100
FL**	32	96.97	0	0.00	1	3.03	33 100
Total	13'759	94.96	430	2.97	300	2.07	14'489 100

Legende:

- G-0 Anzahl Betriebe ohne Beanstandung des Gefrierpunkts in der ersten und letzten Probe im Untersuchungsmonat, Wert ≤ -0.520 °C
- G-B Anzahl Betriebe mit Beanstandung des Gefrierpunkts, ohne Sanktionen, Wert zwischen > -0.520 °C und < -0.516 °C
- G-BS Anzahl Betriebe mit Beanstandung des Gefrierpunkts, mit Sanktionen, Wert ≥ -0.516 °C
- G-Total Total auf den Gefrierpunkt bewertete Betriebe

* Bewertungen und Beanstandungen gemäss der Vereinbarung (Fromarte/VMI/SMP) zur Ausgestaltung der Milchkaufverträge vom 15.12.2015. Ab 01.11.2020 unter Berücksichtigung der Adaptionwerte beim Kriterium "Gefrierpunkt" gemäss Ergänzung zur Vereinbarung zur Ausgestaltung der Milchkaufverträge.

- * F Proben aus Frankreich (Zonenmilch)
- ** FL Proben aus Fürstentum Liechtenstein

Quellen: Suisselab AG Zollikofen, TSM Treuhand GmbH Bern

Q75 plus 4m°C: -0.511

Statistisch berechneter Wert aufgrund der jeweils höheren Einzelergebnisse der zwei Monatsproben je Betrieb.

Privatrechtliche Zuschläge und Abzüge* Milchprüfung (Kuhmilch) Schweiz Juli 2024								
Kanton	Zuschlag/Abzug* (Anzahl Betriebe)							
	Zuschlag	%	± 0	%	Abzug	%	Total	%
AG	42	7.65	429	78.14	78	14.21	549	100
AI	33	13.98	160	67.80	43	18.22	236	100
AR	59	16.16	271	74.25	35	9.59	365	100
BE	993	26.57	2'370	63.40	375	10.03	3'738	100
BS/BL	37	16.82	155	70.45	28	12.73	220	100
FR	277	24.34	755	66.34	106	9.31	1'138	100
GE	0	0.00	3	100.00	0	0.00	3	100
GL	9	9.00	81	81.00	10	10.00	100	100
GR	13	7.98	117	71.78	33	20.25	163	100
JU	56	16.18	239	69.08	51	14.74	346	100
LU	350	20.85	1'182	70.40	147	8.76	1'679	100
NE	52	16.72	229	73.63	30	9.65	311	100
NW	50	24.39	138	67.32	17	8.29	205	100
OW	42	13.95	219	72.76	40	13.29	301	100
SG	305	17.92	1'213	71.27	184	10.81	1'702	100
SH	3	5.56	44	81.48	7	12.96	54	100
SO	54	14.79	262	71.78	49	13.42	365	100
SZ	76	15.64	364	74.90	46	9.47	486	100
TG	95	11.88	602	75.25	103	12.88	800	100
TI	2	10.00	16	80.00	2	10.00	20	100
UR	14	21.21	47	71.21	5	7.58	66	100
VD	83	15.43	377	70.07	78	14.50	538	100
VS	25	24.27	67	65.05	11	10.68	103	100
ZG	32	15.53	141	68.45	33	16.02	206	100
ZH	77	10.32	580	77.75	89	11.93	746	100
Total	2'779	19.25	10'061	69.67	1'600	11.08	14'440	100
F*	6	14.63	28	68.29	7	17.07	41	100
FL**	2	6.06	23	69.70	8	24.24	33	100
Total	2'787	19.20	10'112	69.67	1'615	11.13	14'514	100

Legende:

Zuschlag	Erfüllte Grundanforderungen für den Zuschlag von 0.5 Rappen, ohne Berücksichtigung der käserespezifischen Anforderungen (Anzahl Betriebe)
± 0	Anzahl Betriebe ohne Zuschlagsberechtigung und ohne Abzug im Untersuchungsmonat
Abzug	Total Betriebe mit Abzug im Untersuchungsmonat
Total	Total im Untersuchungsmonat bewertete Betriebe

* Bewertungen und Beanstandungen gemäss der Vereinbarung (Fromarte/VMI/SMP) zur Ausgestaltung der Milchkaufverträge vom 15.12.2015. Ab 01.11.2020 unter Berücksichtigung der Adaptionswerte beim Kriterium "Gefrierpunkt" gemäss Ergänzung zur Vereinbarung zur Ausgestaltung der Milchkaufverträge.

* F	Proben aus Frankreich (Zonenmilch)
** FL	Proben aus Fürstentum Liechtenstein

Quellen: Suissselab AG Zollikofen, TSM Treuhand GmbH Bern

Gehaltswerte Kuhmilch nach Kanton Seite 1/2

Kanton	Inhaltsstoffe	Jan g/kg	Feb g/kg	Mar g/kg	Apr g/kg	May g/kg	Jun g/kg	Jul g/kg	Aug g/kg	Sep g/kg	Oct g/kg	Nov g/kg	Dec g/kg	Jahresdurchschnitt g/kg
Aargau	Fett	44.9	43.6	43.1	42.9	41.6	41.2	40.8						42.6
	Eiweiss	34.7	33.9	33.8	33.6	33.5	32.9	32.7						33.6
	Total	79.6	77.5	76.9	76.5	75.1	74.1	73.5						76.2
Appenzell Ausserrhoden	Fett	42.0	41.2	41.3	41.2	40.8	40.3	40.0						41.0
	Eiweiss	34.9	34.5	34.5	34.5	33.9	33.5	33.2						34.1
	Total	76.9	75.7	75.8	75.7	74.7	73.8	73.2						75.1
Appenzell Innerrhoden	Fett	42.5	42.1	42.1	42.0	41.4	41.2	40.6						41.7
	Eiweiss	34.5	34.2	34.4	34.3	34.0	33.6	33.4						34.1
	Total	77.0	76.3	76.5	76.3	75.4	74.8	74.0						75.8
Baselland	Fett	44.8	43.3	43.3	42.9	41.4	40.9	40.3						42.4
	Eiweiss	34.1	32.9	33.0	32.7	32.6	32.0	32.0						32.8
	Total	78.9	76.2	76.3	75.6	74.0	72.9	72.3						75.2
Bern	Fett	43.7	42.5	42.6	42.0	41.3	41.4	41.0						42.1
	Eiweiss	33.9	33.3	33.4	33.3	33.3	32.8	32.4						33.2
	Total	77.6	75.8	76.0	75.3	74.6	74.2	73.4						75.3
Freiburg	Fett	41.8	40.7	40.5	39.7	39.3	39.5	39.7						40.2
	Eiweiss	33.5	32.9	33.1	33.2	33.3	32.5	32.2						33.0
	Total	75.3	73.6	73.5	72.9	72.6	72.0	71.9						73.1
Genf	Fett	43.3	41.4	40.8	40.4	38.4	38.3	38.9						40.2
	Eiweiss	35.7	34.5	35.0	34.4	34.1	34.3	33.8						34.5
	Total	79.0	75.9	75.8	74.7	72.5	72.6	72.6						74.7
Glarus	Fett	40.0	39.4	39.6	40.0	39.4	41.0	40.8						40.0
	Eiweiss	32.6	32.4	32.6	32.8	33.1	32.9	32.9						32.8
	Total	72.6	71.8	72.2	72.8	72.5	73.9	73.7						72.8
Graubünden	Fett	39.3	39.1	39.4	39.4	39.5	39.9	39.8						39.5
	Eiweiss	32.3	32.3	32.8	32.9	33.4	33.4	33.6						33.0
	Total	71.6	71.4	72.2	72.3	72.9	73.3	73.4						72.4
Jura	Fett	42.6	41.3	41.3	41.2	40.1	39.7	39.3						40.8
	Eiweiss	33.9	33.3	33.4	33.1	33.1	32.3	32.2						33.0
	Total	76.5	74.6	74.7	74.3	73.2	72.0	71.5						73.8
Luzern	Fett	43.5	42.5	42.2	42.0	41.0	40.9	40.5						41.8
	Eiweiss	34.7	34.1	34.0	34.0	33.7	33.1	32.8						33.8
	Total	78.2	76.6	76.2	76.0	74.7	74.0	73.3						75.6
Neuenburg	Fett	41.6	40.8	40.8	41.2	40.0	39.8	39.4						40.5
	Eiweiss	33.8	33.3	33.5	33.1	33.4	32.6	32.2						33.1
	Total	75.4	74.1	74.3	74.3	73.4	72.4	71.6						73.6
Nidwalden	Fett	42.0	41.0	40.7	40.7	40.0	39.9	39.5						40.5
	Eiweiss	34.4	33.5	33.6	33.3	33.3	32.7	32.6						33.3
	Total	76.4	74.5	74.3	74.0	73.3	72.6	72.1						73.9
Obwalden	Fett	41.8	41.0	40.9	41.2	40.4	40.8	40.5						40.9
	Eiweiss	34.3	33.7	33.7	33.8	33.8	33.4	33.0						33.7
	Total	76.1	74.7	74.6	75.0	74.2	74.2	73.5						74.6
Schaffhausen	Fett	45.0	44.0	44.1	43.4	41.9	41.5	41.3						43.0
	Eiweiss	34.5	33.9	33.9	33.6	33.1	32.9	32.6						33.5
	Total	79.5	77.9	78.0	77.0	75.0	74.4	73.9						76.5

Quellen: Suissselab AG Zollikofen, TSM Treuhand GmbH Bern

Die Angaben werden aus allen Proben (automatisch und handgefasste Proben), welche im Rahmen der Milchprüfung untersucht werden, ermittelt (Medianwert).

Gehaltswerte Kuhmilch nach Kanton Seite 2/2

Kanton	Inhaltsstoffe	Jan g/kg	Feb g/kg	Mar g/kg	Apr g/kg	May g/kg	Jun g/kg	Jul g/kg	Aug g/kg	Sep g/kg	Oct g/kg	Nov g/kg	Dec g/kg	Jahresdurchschnitt g/kg
Schwyz	Fett	42.4	41.5	41.3	40.7	40.0	40.3	39.5						40.8
	Eiweiss	34.7	34.1	33.9	33.7	33.5	33.2	32.9						33.7
	Total	77.1	75.6	75.2	74.4	73.5	73.5	72.4						74.5
Solothurn	Fett	45.3	43.8	43.6	42.7	41.6	41.2	40.6						42.7
	Eiweiss	34.4	33.6	33.5	33.4	33.3	32.7	32.4						33.3
	Total	79.7	77.4	77.1	76.1	74.9	73.9	73.0						76.0
St. Gallen	Fett	42.4	41.3	41.3	41.2	40.4	40.2	40.0						41.0
	Eiweiss	34.7	34.1	34.2	34.0	33.7	33.2	33.0						33.8
	Total	77.1	75.4	75.5	75.2	74.1	73.4	73.0						74.8
Tessin	Fett	39.4	39.2	39.0	39.6	39.2	39.2	39.4						39.3
	Eiweiss	32.8	32.3	32.6	33.0	32.7	33.2	32.6						32.7
	Total	72.2	71.5	71.5	72.6	71.9	72.4	72.0						72.0
Thurgau	Fett	43.3	41.9	41.8	41.3	40.3	40.1	40.0						41.2
	Eiweiss	34.7	34.0	34.0	33.8	33.6	33.0	32.7						33.7
	Total	78.0	75.9	75.8	75.1	73.9	73.1	72.7						74.9
Uri	Fett	41.1	40.4	40.6	40.6	40.3	41.3	41.6						40.8
	Eiweiss	33.4	33.4	33.7	33.8	34.0	33.8	33.5						33.7
	Total	74.5	73.8	74.3	74.4	74.3	75.1	75.1						74.5
Waadt	Fett	40.9	40.1	39.9	39.3	39.0	39.0	38.9						39.6
	Eiweiss	33.9	33.3	33.4	33.3	33.3	32.8	32.2						33.2
	Total	74.8	73.4	73.3	72.6	72.3	71.8	71.1						72.8
Wallis	Fett	38.1	38.0	38.0	38.5	38.9	39.9	41.0						38.9
	Eiweiss	32.2	32.3	32.7	32.9	33.1	33.5	33.0						32.8
	Total	70.3	70.3	70.7	71.4	72.0	73.4	74.0						71.7
Zug	Fett	43.0	41.8	41.7	41.1	40.5	40.7	39.8						41.2
	Eiweiss	34.8	34.0	33.8	33.7	33.4	33.0	32.7						33.6
	Total	77.8	75.8	75.5	74.8	73.9	73.7	72.5						74.8
Zurich	Fett	44.0	42.8	42.5	42.0	40.9	40.9	40.2						41.9
	Eiweiss	34.6	33.8	33.9	33.6	33.4	33.0	32.8						33.6
	Total	78.6	76.6	76.4	75.6	74.3	73.9	73.0						75.5
Durchschnittsgehalt	Fett	42.8	41.8	41.7	41.3	40.6	40.6	40.3						41.3
Schweiz	Eiweiss	34.2	33.5	33.6	33.5	33.5	32.9	32.6						33.4
	Total	77.0	75.3	75.3	74.8	74.1	73.5	72.9						74.7
	Durchschnittsgehalt	Fett	42.4	42.6	42.1	41.7	41.2	40.6	40.5	40.6	40.7	41.1	42.6	43.3
Schweiz Vorjahr	Eiweiss	34.3	34.1	33.8	33.8	33.6	32.7	32.4	32.8	33.4	34.3	34.8	34.7	33.7
	Total	76.7	76.7	75.9	75.5	74.8	73.3	72.9	73.4	74.1	75.4	77.4	78.0	75.3
	Frankreich (Zonenmilch)	Fett	42.4	41.3	41.2	40.4	38.8	38.3	37.9					
	Eiweiss	35.5	34.8	35.0	34.3	34.0	33.7	33.2						34.4
	Total	77.9	76.1	76.2	74.7	72.8	72.0	71.1						74.4
Fürstentum	Fett	43.7	42.3	42.2	41.5	41.0	40.8	39.9						41.6
Liechtenstein	Eiweiss	34.3	33.5	32.8	33.1	33.0	32.6	32.5						33.1
	Total	78.0	75.8	75.0	74.6	74.0	73.4	72.4						74.7
	Durchschnittsgehalt	Fett	42.8	41.8	41.7	41.3	40.6	40.6	40.3					
Total	Eiweiss	34.2	33.5	33.6	33.5	33.5	32.9	32.6						33.4
	Total	77.0	75.3	75.3	74.8	74.1	73.5	72.9						74.7
	Durchschnittsgehalt	Fett	42.4	42.6	42.1	41.7	41.1	40.6	40.5	40.6	40.7	41.1	42.6	43.3
Total Vorjahr	Eiweiss	34.3	34.1	33.8	33.8	33.6	32.7	32.4	32.8	33.4	34.3	34.8	34.7	33.7
	Total	76.7	76.7	75.9	75.5	74.7	73.3	72.9	73.4	74.1	75.4	77.4	78.1	75.3

Quellen: SuisseLab AG Zollikofen, TSM Treuhand GmbH Bern

Die Angaben werden aus allen Proben (automatisch und handgefasste Proben), welche im Rahmen der Milchprüfung untersucht werden, ermittelt (Medianwert).

Milchprüfung anderer Säugetierarten (Büffel, Schafe, Ziegen)

Statistische Masszahlen [basierend auf allen Einzelergebnissen*]

Juli 2024

		Mittelwert	Standard-abw.	5%- Quantil	10%-Quantil	Median	90%-Quantil	95%-Quantil
Keimzahl	Anzahl Proben	1'000 Keime/ml	1'000 Keime/ml	1'000 Keime/ml	1'000 Keime/ml	1'000 Keime/ml	1'000 Keime/ml	1'000 Keime/ml
	376	180	1413	4	5	16	94	267

Verteilung Keimzahl / Bereiche in 1'000 Keime/ml aller Einzelergebnisse*

Juli 2024

Von- Bis	1 - 9	10 - 49	50 - 99	100 - 199	200 - 299	300 - 399	400 - 499	500 - 999	1'000 - 1'499	1'500 - 1'999	2'000 - 2'999	>= 3'000	Total Einzelergebnisse
Anzahl	124	183	34	9	8	3	1	3	3	1	1	6	376
%	32.98	48.67	9.04	2.39	2.13	0.80	0.27	0.80	0.80	0.27	0.27	1.60	100

Hemmstoffe aller Einzelergebnisse*

Juli 2024

	Anzahl	%
Ohne Hemmstoffnachweis	393	100.00
Mit Hemmstoffnachweis	0	0.00
Total Bewertungen	393	100.00

* Berücksichtigt wurden alle Milchprüfungsproben, bei denen für das jeweilige Analysekriterium ein Ergebnis vorlag. Schweiz, ohne Frankreich (Zonenmilch) und Fürstentum Liechtenstein.

Quellen: Suiselab AG Zollikofen, TSM Treuhand GmbH Bern