

Statistiques mensuelles du marché du lait

juillet 2024

date de publication:
Berne, 11. September 2024

1 - Production / mise en valeur du lait

- 1.1 Production laitière mensuelle
- 1.2 Mise en valeur selon l'équivalent-lait
- 1.3 Mise en valeur selon l'équivalent-lait / année précédente (graphique)

2 - Fabrication de produits laitiers

- 2.1 Production fromagère mensuelle et cumulée
- 2.2 Production fromagère mensuelle et cumulée année précédente
- 2.3 Production fromagère (graphiques)
- 2.4 Production de lait de consommation / Production de beurre
- 2.5 Spécialités laitières
- 2.6 Poudre de lait et lait condensé

3 - Exportation

- 3.1 Exportations de fromage par produit/groupe de produits
- 3.2 Exportations de fromage par pays
- 3.3 Exportations de fromage par pays, mois de l'année précédente
- 3.4 Exportations de fromage par pays, cumulées
- 3.5 Exportations de fromage par pays, cumulées, année précédente
- 3.6 + 3.7 Total des exportations / sortes principales, 3 années (graphiques)
- 3.8 Pourcentage des exportations par variété (graphiques)
- 3.9 Exportations autres produits laitiers

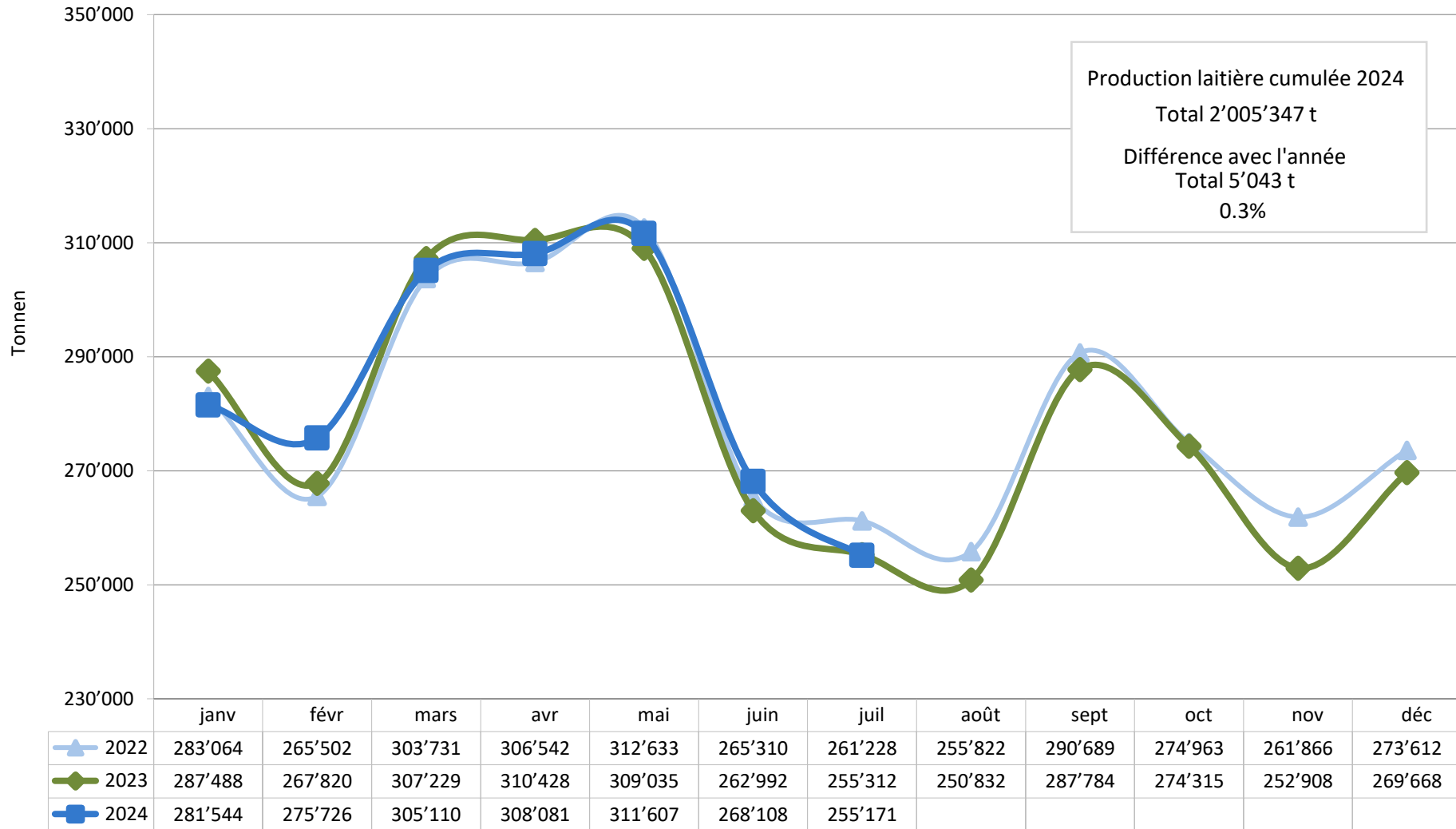
4 - Importations de fromage

- 4.1 Importations de fromage par produit/groupe de produits
- 4.2 Importations de fromage par pays fournisseur
- 4.3 Importations de fromage par pays fournisseur, mois de l'année précédente
- 4.4 Importations cumulées de fromage par pays fournisseur
- 4.5 Importations cumulées de fromage par pays fournisseur, année précédente
- 4.6 + 4.7 Total des importations / par groupe de produits, 3 années (graphiques)
- 4.8 Importations autres produits laitiers

5 - Contrôle du lait

- 5.1 Valeurs statistiques, Distribution nombre de germes / cellules / point de congélation
- 5.2 Evaluation de droit public: germes
- 5.3 Evaluation de droit public: cellules somatiques
- 5.4 Évaluation de droit public: substances inhibitrices
- 5.5 Evaluation de droit public: suspensions de livraison de lait
- 5.6 Evaluation de droit privé: germes
- 5.7 Evaluation de droit privé: cellules somatiques
- 5.8 Evaluation de droit privé: substances inhibitrices
- 5.9 Evaluation de droit privé: point de congélation
- 5.10 Evaluation de droit privé: déduction/supplément
- 5.11 + 5.12 Composition du lait par canton
- 5.13 Contrôle du lait provenant d'autres mammifères (bufflonne, brebis, chèvre)

Production laitière mensuelle en 2024 (Lait de la zone franche et lait du Liechtenstein inclus)



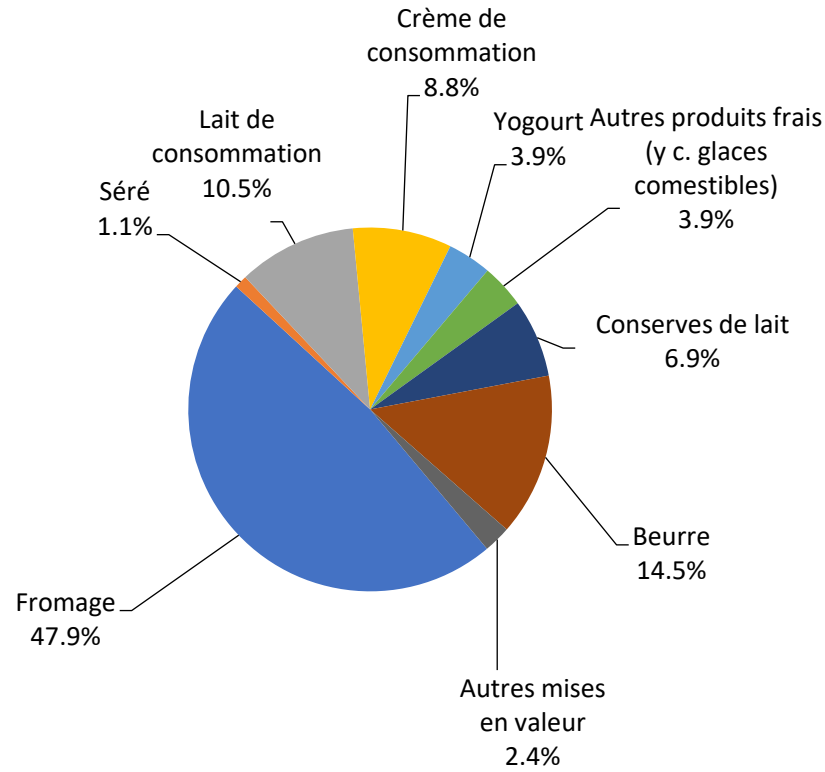
Mise en valeur du lait en équivalents-lait

	Mise en valeur mensuelle		Différence par rapport au même mois de l'année		Mise en valeur cumulée		Différence par rapport à la même période de l'année précédente	
	juillet 2023	juillet 2024		(%)	janv. - juil. 2023	janv. - juil. 2024		(%)
Mise en valeur (t):								
Fromage	114'444	122'296	7'852	6.9	854'701	871'564	16'863	2.0
Séré	2'808	2'898	90	3.2	19'231	20'214	983	5.1
Lait de consommation	25'177	26'862	1'685	6.7	200'382	203'124	2'742	1.4
Crème de consommation	20'078	22'449	2'371	11.8	158'420	161'290	2'870	1.8
Yogourt	9'711	9'955	244	2.5	69'829	70'434	605	0.9
Autres produits frais (y c. glaces comestib)	10'839	9'956	-883	-8.1	68'259	70'640	2'381	3.5
Conserves de lait	26'236	17'707	-8'529	-32.5	224'913	194'549	-30'364	-13.5
Beurre	30'508	36'881	6'373	20.9	328'645	342'610	13'965	4.2
Autres mises en valeur	15'511	6'167	-9'344	-60.2	75'924	70'922	-5'002	-6.6
Total	255'312	255'171	-141	-0.1	2'000'304	2'005'347	5'043	0.3

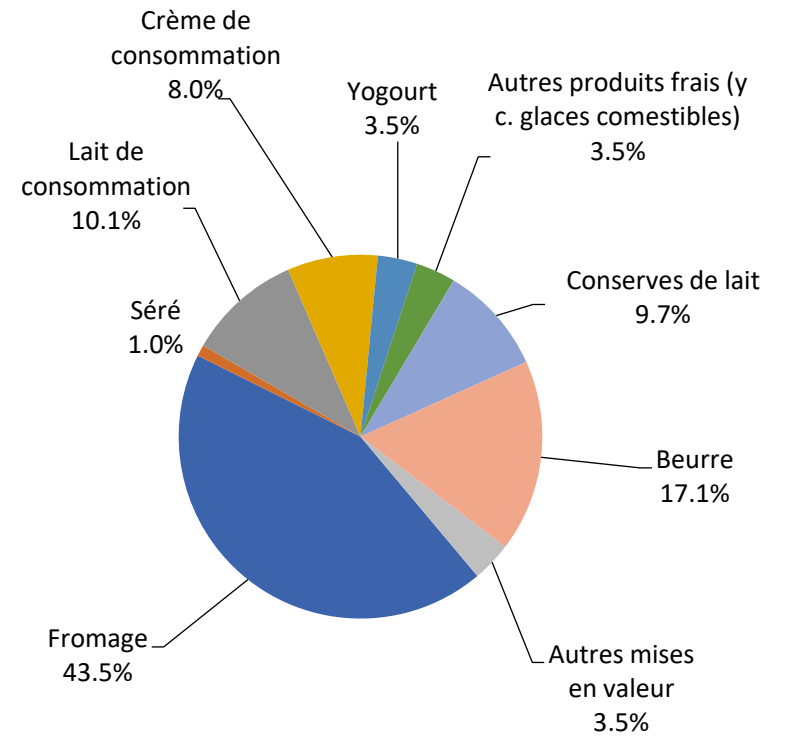
Un équivalent-lait correspond à la teneur en protéine et en matière grasse d'un kilo de lait (fraction protéique = 0.45 EL; fraction butyrique = 0.55 EL)

Exemple 1 kg lait entier past./UHT = 0,45 protéine + 0.55 matière grasse = 1.00 équivalent-lait
 1 kg lait écrémé past./UHT = 0.45 protéine + 0.05 matière grasse = 0.50 équivalent-lait
 1 kg crème entière past./UHT = 0.30 protéine + 4.80 matière grasse = 5.10 équivalents-lait

Mise en valeur du lait en équivalents-lait juil. 2024
Total 255'171 tonnes de lait



Mise en valeur du lait en équivalents-lait janv. - juil. 2024
Total 2'005'347 tonnes de lait



Production fromagère 2024 cumulée avec comparaison année précédente

(t)	janv.	févr.	mars	avril	mai	juin	juillet	août	sept.	oct.	nov.	déc.	Cumul		Différence		
													2023	2024	période année précédente	(%)	
Séré	1'718	1'582	1'784	1'738	1'829	1'624	1'639							11'190	11'914	724	6.5
Mozzarella	2'075	1'900	2'195	2'288	2'422	2'207	2'271							15'266	15'358	92	0.6
Mascarpone	43	45	62	50	49	47	44							328	340	12	3.7
Autres fromages frais	1'347	1'269	1'491	1'553	1'559	1'344	1'514							9'750	10'077	327	3.4
Total fromages frais	5'183	4'796	5'531	5'629	5'859	5'222	5'468							36'534	37'689	1'155	3.2
Fromage à croûte fleurie, maigre, 1/4 gras														0		0	0.0
Fromage à croûte fleurie, 1/2 gras à gras	63	61	57	61	61	52	64							423	419	-4	-0.9
Fromage à croûte fleurie, crème	124	124	121	108	115	93	113							790	798	8	1.0
Bleu, fromage à pâte persillée	2	3	2	1	6	5	3							17	22	5	29.4
Tomme	150	143	173	178	190	156	191							1'167	1'181	14	1.2
Vacherin Mont-d'Or AOP	58	27	1	0	0	0	0							80	86	6	7.5
Autres fromages à pâte molle, maigres, 1/4 gras	1	1	1	1	1	1	2							7	8	1	14.3
Autres fromages à pâte molle, 1/2 gras à gras	80	70	78	72	69	64	64							496	497	1	0.2
Autres fromages à pâte molle, crème	30	21	23	27	21	18	25							159	165	6	3.8
Total fromage à pâte molle	508	450	456	448	463	389	462							3'139	3'176	37	1.2
Appenzeller*	637	602	721	717	827	711	702							4'423	4'917	494	11.2
Tilsit	248	190	196	212	159	179	155							1'252	1'339	87	6.9
Fromage du Valais / Raclette du Valais AOP	229	227	237	240	225	156	103							1'416	1'417	1	0.1
Raclette Suisse	1'262	993	1'239	1'350	1'602	1'507	1'825							9'419	9'778	359	3.8
Vacherin fribourgeois AOP	185	158	168	196	247	295	325							1'460	1'574	114	7.8
Tête de Moine AOP	240	215	171	222	297	292	305							1'641	1'742	101	6.2
Fromage du Jura	65	72	66	51	38	36	33							390	361	-29	-7.4
Fromage des vigneron	1	2	1	3	1	2	1							14	11	-3	-21.4
Mutschli	50	53	54	48	59	52	56							375	372	-3	-0.8
Fromage d'alpage à pâte mi-dure	0	0	0	0	18	61	58							133	137	4	3.0
Fromage de montagne des Grisons	94	86	89	83	88	60	35							545	535	-10	-1.8
Fromages de montagne	197	192	216	265	242	179	148							1'411	1'439	28	2.0
St. Paulin Suisse	15	13	16	15	18	14	20							126	111	-15	-11.9
Edam suisse	2	1	2	1	2	2	2							17	12	-5	-29.4
Fromage affiné à froid	5	10	30	29	6	4	7							177	91	-86	-48.6
Fromage à pâte mi-dure persillée	11	12	14	14	24	23	10							100	108	8	8.0
Fromage semi - préparé	64	59	66	87	46	65	89							504	476	-28	-5.6
Fromage industriel	700	777	785	963	922	702	689							3'744	5'538	1'794	47.9
Autres fromages à pâte mi-dure, maigre, 1/4 gras	71	47	45	70	62	15	43							375	353	-22	-5.9
Autres fromages à pâte mi-dure, 1/2 gras à gras	934	876	977	1'025	980	889	867							6'449	6'548	99	1.5
Autres fromages à pâte mi-dure, crème	651	643	672	688	682	606	617							3'854	4'559	705	18.3
Total fromage à pâte mi-dure	5'661	5'228	5'765	6'279	6'545	5'850	6'090							37'825	41'418	3'593	9.5
Emmentaler AOP	1'098	1'054	1'081	1'039	1'137	969	993							8'163	7'371	-792	-9.7
Switzerland Swiss	521	503	566	585	602	511	551							3'858	3'839	-19	-0.5
Gruyère AOP	2'429	2'383	2'661	2'969	2'958	2'435	2'200							18'458	18'035	-423	-2.3
Fromage d'alpage à pâte dure	0	0	0	14	14	38	32							86	84	-2	-2.3
Autres fromages à pâte dure, maigre, 1/4 gras	235	226	350	334	301	245	261							1'518	1'952	434	28.6
Autres fromages à pâte dure, 1/2 gras à gras	525	481	514	475	467	386	444							3'460	3'292	-168	-4.9
Autres fromages à pâte dure, crème	11	4	10	16	11	6	9							89	67	-22	-24.7
Total fromage à pâte dure	4'819	4'651	5'182	5'418	5'490	4'590	4'490							35'632	34'640	-992	-2.8
Sbrinz AOP	133	142	155	156	155	133	91							955	965	10	1.0
Total fromage à pâte extra-dure	133	142	155	156	155	133	91							955	965	10	1.0
Fromage pur chèvre	56	66	107	107	113	91	87							638	614	-24	-3.8
Fromage pur brebis	28	32	39	43	43	32	27							267	244	-23	-8.6
Fromage pur bufflonne	22	11	14	13	17	23	23							154	123	-31	-20.1
Total produits spéciaux	106	109	147	163	173	146	137							1'059	981	-78	-7.4
Total	16'410	15'376	17'237	18'093	18'685	16'330	16'738							115'144	118'869	3'725	3.2

* y.c. spécialités locales

** y.c. fromage industriel, spécialités locales

Production fromagère 2023

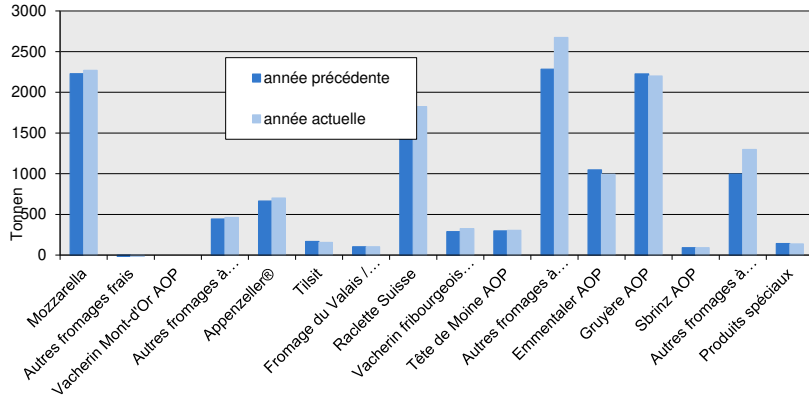
(t)	janv.	févr.	mars	avril	mai	juin	juillet	août	sept.	oct.	nov.	déc.	Cumul 2023
Séré	1'577	1'506	1'818	1'416	1'746	1'649	1'478	1'668	1'568	1'545	1'576	1'465	19'012
Mozzarella	1'944	1'888	2'351	1'966	2'427	2'461	2'229	2'303	2'043	2'015	1'998	1'824	25'449
Mascarpone	42	39	60	44	51	48	44	45	43	44	47	79	586
Autres produits frais	1'452	1'343	1'546	1'328	1'515	1'336	1'230	1'266	1'207	1'280	1'236	1'135	15'874
Total fromages frais	5'015	4'776	5'775	4'754	5'739	5'494	4'981	5'282	4'861	4'884	4'857	4'503	60'921
Fromage à croûte fleurie, maigre à 1/4 gras	0												0
Fromage à croûte fleurie, 1/2 gras à gras	67	52	68	54	64	57	61	63	60	67	61	52	726
Fromage à croûte fleurie, crème	118	116	134	105	107	100	110	132	140	182	141	108	1'493
Bleu, fromage à pâte persillée	2	2	3	2	2	2	4	4	3	3	4	2	33
Tomme	141	138	190	139	194	195	170	170	151	151	160	128	1'927
Vacherin Mont-d'Or AOP	53	25	2	0	0	0	0	54	105	92	97	73	501
Autres fromages à croûte fleurie, maigres à 1/4	1	1	1	1	1	1	1	1	2	2	1	1	14
Autres fromages à croûte fleurie, 1/2 gras à g	73	64	77	69	76	68	69	82	82	90	82	66	898
Autres fromages à croûte fleurie, crème	28	17	23	23	23	17	28	22	22	31	32	18	284
Total fromage à pâte molle	483	415	498	393	467	440	443	528	565	618	578	448	5'876
Appenzeller*	561	534	603	658	675	729	663	743	628	625	632	696	7'747
Tilsiter	169	161	203	170	182	201	166	170	224	226	211	228	2'311
Fromage du Valais / Raclette du Valais AOP	217	205	243	242	245	163	101	86	430	212	159	208	2'511
Raclette Suisse	1'086	977	1'243	1'321	1'637	1'619	1'536	1'653	1'609	1'504	1'265	1'261	16'711
Vacherin fribourgeois AOP	217	181	186	160	206	221	289	307	373	316	276	190	2'922
Tête de Moine AOP	241	191	161	218	264	270	296	308	294	288	246	271	3'048
Fromage du Jura	63	68	74	58	57	35	35	36	32	34	41	41	574
Winzerkäse	2	2	4	2	1	2	2	0	2	4	2	1	23
Mutschli	47	55	61	48	57	60	47	69	147	77	63	55	786
Fromage d'alpage à pâte mi-dure	0	0	0	0	13	59	61	153	1'731	116	9	0	2'142
Fromage de montagne des Grisons	93	80	91	86	95	62	38	22	37	61	71	90	826
Fromages de montagne, à la coupe	221	195	245	213	237	159	141	141	156	160	179	175	2'222
St. Paulin Suisse	15	15	21	16	23	18	18	18	19	19	25	16	223
Edam suisse	2	2	2	2	2	4	3	1	2	2	5	2	29
Fromage affiné à froid	26	27	33	30	30	20	11	8	18	7	4	5	219
Fromage à pâte mi-dure persillée	11	14	15	11	21	23	5	7	26	13	16	13	175
Fromage semi - préparé	45	99	101	64	65	62	68	39	75	58	82	66	824
Fromage industriel	574	541	568	563	539	415	544	494	455	747	781	694	6'915
Autres fromages à pâte mi-dure, maigre à 1/4	58	65	108	92	38	7	7	22	9	32	45	40	523
Autres fromages à pâte mi-dure, 1/2 gras à gr	1'057	894	1'029	950	954	757	808	797	942	1'061	925	868	11'042
Autres fromages à pâte mi-dure, crème	551	518	622	561	571	533	498	492	552	564	631	570	6'663
Total fromage à pâte mi-dure	5'256	4'824	5'613	5'465	5'912	5'419	5'336	5'566	7'761	6'126	5'668	5'490	68'436
Emmentaler AOP	1'239	1'155	1'235	1'188	1'274	1'025	1'047	1'067	1'068	1'092	1'007	994	13'391
Switzerland Swiss	491	560	583	568	631	574	451	449	470	437	389	395	5'998
Gruyère AOP	2'601	2'405	2'704	3'091	3'031	2'401	2'225	1'993	2'213	2'300	2'037	2'343	29'344
Fromage d'alpage à pâte dure					10	42	34	174	1'217	268	25		1'770
Autres fromages à pâte dure, maigre à 1/4 gras	184	173	262	318	266	237	78	69	73	182	172	270	2'284
Autres fromages à pâte dure, 1/2 gras à gras	532	447	622	524	486	439	410	396	445	519	418	483	5'721
Autres fromages à pâte dure, crème	10	8	10	8	9	22	22	18	21	31	21	25	205
Total fromage à pâte dure	5'057	4'748	5'416	5'697	5'707	4'740	4'267	4'166	5'507	4'829	4'069	4'510	58'713
Sbrinz AOP	128	143	149	135	165	144	91	85	101	123	140	123	1'532
Total fromage à pâte extra-dure	128	143	149	135	165	144	91	85	101	140	128	123	1'532
Fromage pur chèvre	54	65	101	109	119	101	89	87	173	95	64	52	1'109
Fromage pur brebis	29	33	44	45	49	38	29	23	26	26	20	22	384
Fromage pur bufflonne	18	18	33	12	20	29	24	34	32	13	34	22	289
Total produits spéciaux	101	116	178	166	188	168	142	144	231	134	118	96	1'782
Total	16'040	15'022	17'629	16'610	18'178	16'405	15'260	15'771	19'026	16'731	15'418	15'170	197'260

* y.c. spécialités locales

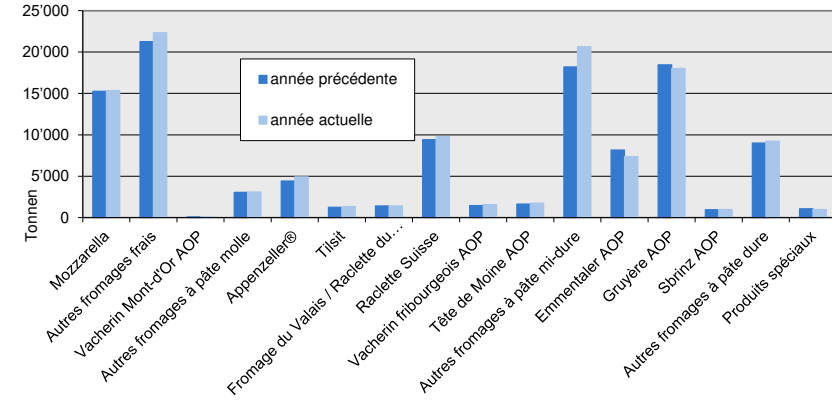
** y.c. fromage industriel, spécialités locales

Production fromagère

juillet 2024 en comparaison avec le même mois de l'année précédente

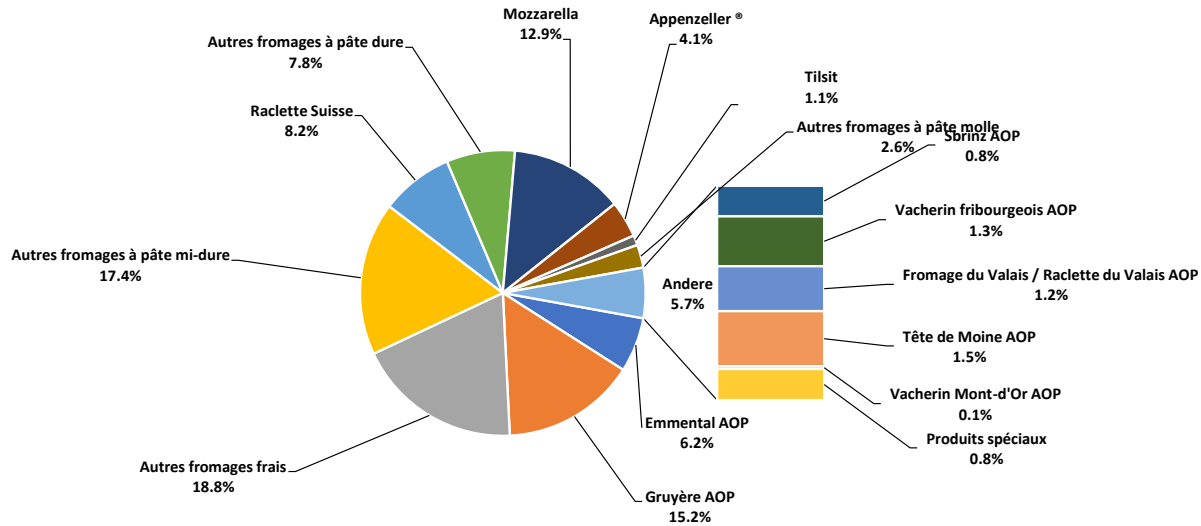


Cumulée par rapport à la même période de l'année précédente janvier - juillet 2024



janvier - juillet 2024

Total 118'869 tonnes



Production de lait de consommation

Variété de lait (t)	Production mensuelle		Différence par rapport au même mois de l'année précédente		Production cumulée		Différence par rapport à la même période de l'année précédente	
	juillet 2023	juillet 2024			janv. - juil. 2023	janv. - juil. 2024		
				(%)				(%)
Lait cru	297	281	-16	-5.4	2'734	2'665	-69	-2.5
Lait past. enrichi en matière grasse	2	1	-1	-50.0	21	18	-3	-14.3
Lait UHT enrichi en matière grasse	27	23	-4	-14.8	195	183	-12	-6.2
Lait entier past.	2'699	2'839	140	5.2	21'439	21'101	-338	-1.6
Lait entier UHT	1'192	1'116	-76	-6.4	8'416	8'423	7	0.1
Lait entier standardisé pasteurisé, 3.5%	2'718	2'801	83	3.1	20'427	20'431	4	0.0
Lait entier standardisé UHT, 3.5%	10'158	10'702	544	5.4	80'840	83'617	2'777	3.4
Lait partiellement écrémé past.	3'817	3'904	87	2.3	29'595	29'027	-568	-1.9
Lait partiellement écrémé UHT	7'537	8'521	984	13.1	66'025	65'356	-669	-1.0
Lait écrémé past.	29	170	141	486.2	200	2'149	1'949	974.5
Lait écrémé UHT	437	545	108	24.7	3'723	3'794	71	1.9
Total lait de consommation	28'913	30'903	1'990	6.9	233'615	236'764	3'149	1.3

Production de beurre *

(t)	Production mensuelle		Différence par rapport au même mois de l'année précédente		Production cumulée		Différence par rapport à la même période de l'année précédente	
	juillet 2023	juillet 2024			janv. - juil. 2023	janv. - juil. 2024		
				(%)				(%)
Total production de beurre	2'488	2'932	444	17.8	27'429	28'280	851	3.1

* Les données contiennent les quantités des produits finis de l'ensemble des types de beurre ainsi que de tous les producteurs de beurre en Suisse.

Production de spécialités laitières

Crème de consommation

(t)	Production mensuelle		Différence par rapport au même mois de l'année précédente		Production cumulée		Différence par rapport à la même période de l'année précédente	
	juillet 2023	juillet 2024		(%)	janv. - juil. 2023	janv. - juil. 2024		(%)
Crème double	69	66	-3	-4.3	463	483	20	4.3
Crème entière 35%	2'502	2'816	314	12.5	20'125	20'007	-118	-0.6
Demi-crème	738	1'002	264	35.8	7'504	7'919	415	5.5
Crème à café	1'339	1'400	61	4.6	9'719	9'509	-210	-2.2
Total crème de consommation	4'648	5'284	636	13.7	37'811	37'918	107	0.3

Autres spécialités laitières

(t)	Production mensuelle		Différence par rapport au même mois de l'année précédente		Production cumulée		Différence par rapport à la même période de l'année précédente	
	juillet 2023	juillet 2024		(%)	janv. - juil. 2023	janv. - juil. 2024		(%)
Lait acidulé	65	33	-32	-49.2	323	304	-19	-5.9
Crème acidulée	353	375	22	6.2	2'526	2'443	-83	-3.3
Desserts (crèmes, flans, coupes, etc.)	877	955	78	8.9	7'054	7'159	105	1.5
Boissons lactées	9'442	9'755	313	3.3	56'010	60'033	4'023	7.2
Yogourt	11'467	12'466	999	8.7	86'352	87'880	1'528	1.8
Kéfir	16	21	5	31.3	121	150	29	24.0
Glaces comestibles	2'231	1'758	-473	-21.2	15'725	12'767	-2'958	-18.8
Total autres spécialités	24'451	25'363	912	3.7	168'111	170'736	2'625	1.6

Production de poudre de lait et de lait condensé

(t)	Production mensuelle		Différence par rapport au même mois de l'année précédente		Production cumulée		Différence par rapport à la même période de l'année précédente	
	juillet 2023	juillet 2024		(%)	janv. - juil. 2023	janv. - juil. 2024		(%)
Poudre de lait entier	1'460	700	-760	-52.1	10'076	7'213	-2'863	-28.4
Poudre de lait partiellement écrémé	436	370	-66	-15.1	2'905	3'298	393	13.5
Poudre de lait enrichie et poudre de crème	57	42	-15	-26.3	377	276	-101	-26.8
Poudre de lait écrémé	1'050	1'196	146	13.9	18'296	17'754	-542	-3.0
Poudre de babeurre	0	0	0	0.0	155	120	-35	-22.6
Poudre de petit-lait	282	214	-68	-24.1	989	867	-122	-12.3
Lait condensé	220	155	-65	-29.5	1'292	1'202	-90	-7.0
Total de poudre de lait et de lait condensé	3'505	2'677	-828	-23.6	34'090	30'730	-3'360	-9.9

Exportations de fromage par produit/groupe de produit

Variété / catégorie (t)	Exportations mensuelles		Différences par rapport au même mois de l'année précédente (%)		Exportations cumulées		Différence par rapport à la même période de l'année précédente (%)	
	juillet 2023	juillet 2024			janv. - juil. 2023	janv. - juil. 2024		
Mascarpone, Ricotta Romana	6.3	4.3	-1.9	-30.9	39.1	66.3	27.3	69.7
Mozzarella	60.2	93.8	33.6	55.9	373.5	501.9	128.4	34.4
Autres fromages frais / séché	831.0	1'037.6	206.6	24.9	6'088.2	6'932.5	844.3	13.9
Total fromages frais / séché	897.4	1'135.8	238.3	26.6	6'500.8	7'500.7	999.9	15.4
Vacherin Mont-d'Or AOP			0.0	0.0	9.4	69.8	60.5	645.6
Autres fromages à pâte molle	19.7	29.2	9.5	48.3	194.5	205.1	10.7	5.5
Total fromages à pâte molle	19.7	29.2	9.5	48.3	203.8	275.0	71.2	34.9
Appenzeller®	266.0	290.0	24.0	9.0	2'205.4	2'248.8	43.4	2.0
Tilsiter	7.1	22.3	15.2	212.9	97.3	103.9	6.6	6.8
Raclette	71.8	75.1	3.3	4.6	565.0	561.7	-3.3	-0.6
Vacherin Fribourgeois AOP	7.1	30.7	23.6	333.2	136.6	160.5	23.9	17.5
Tête de Moine AOP	81.2	95.9	14.7	18.1	757.8	795.4	37.6	5.0
Autres fromages à pâte mi-dure, < 45% MG/E:	344.8	394.2	49.3	14.3	2'437.5	3'167.4	729.9	29.9
Autres fromages à pâte mi-dure, gras	378.0	437.6	59.6	15.8	3'026.0	3'206.0	180.0	5.9
Autres fromages à pâte mi-dure, ≥ 55% MG/E:	120.9	203.5	82.6	68.4	1'108.6	1'383.8	275.1	24.8
Total fromages à pâte mi-dure	1'276.8	1'549.2	272.4	21.3	10'334.2	11'627.4	1'293.2	12.5
Emmentaler AOP	699.3	705.5	6.3	0.9	5'046.9	5'062.4	15.5	0.3
Gruyère AOP	924.8	877.6	-47.2	-5.1	6'453.4	6'703.2	249.8	3.9
Sbrinz AOP	3.1	1.9	-1.2	-38.6	27.5	24.5	-2.9	-10.7
Switzerland Swiss	373.6	290.7	-82.9	-22.2	2'183.4	2'196.2	12.8	0.6
Autres fromages à pâte dure, < 45% MG/ES	355.8	453.8	98.0	27.5	2'475.2	3'229.6	754.4	30.5
Autres fromages à pâte dure, gras	173.8	152.1	-21.7	-12.5	1'169.1	1'137.0	-32.1	-2.7
Autres fromages à pâte dure, ≥ 55% MG/ES	3.2	10.2	7.0	215.1	54.5	40.4	-14.2	-25.9
Total fromages à pâte dure	2'533.6	2'491.7	-41.9	-1.7	17'410.0	18'393.3	983.3	5.6
Fromages fondu	47.2	61.6	14.5	30.6	428.6	430.5	2.0	0.5
Autres fromages	299.5	204.3	-95.2	-31.8	1'990.9	1'851.8	-139.0	-7.0
Fondue prête à l'emploi	119.0	79.3	-39.7	-33.4	1'060.5	966.6	-93.9	-8.9
Total	5'193.2	5'551.1	357.9	6.9	37'928.7	41'045.3	3'116.6	8.2

Source: Office fédéral de la douane et de la sécurité de la douane. Quelle: Bundesamt für Zoll und Grenzsicherheit BAZG

Exportations par pays

juillet 2024

(t)	Mascarpone, Ricotta Romana	Mozzarella	Autres fromages frais / séché	Total fromages frais / séché	Vacherin Mont-d'Or AOP	Autres fromages à pâte molle	Total fromages à pâte molle	Appenzeller®	Tilsiter	Raclette	Vacherin Fribourgeois AOP	Tête de Moine AOP	Autres fromages à pâte mi-dure, < 45% MG/ES	Autres fromages à pâte mi-dure, gras	Autres fromages à pâte mi-dure, ≥ 55% MG/ES	Total fromages à pâte mi-dure	Emmentaler AOP	Gruyère AOP	Sbrinz AOP	Switzerland Swiss	Autres fromages à pâte dure, < 45% MG/ES	Autres fromages à pâte dure, gras	Autres fromages à pâte dure, ≥ 55% MG/ES	Total fromages à pâte dure	Fromage fondu	Autres fromages	Fondue prête à l'emploi	Total
Allemagne	4	94	897	994		17	17	225	22	13	1	28	291	359	133	1'072	161	248	0	2	0	54	1	466	1	153	13	2'716
France	0	0	2	2		6	6	34	0	2	11	35	1	35	19	138	30	73	1	0	44	9	1	158	0	11		316
Italie			44	44		0	0	1		0		1	81	0	1	84	399	15		7	385	24	5	835	51	2	1	1'017
BeNeLux			21	21		0	0	10	0	2	18	2		4	16	52	37	45		2	0	7		90	9	16	4	192
Grande-Bretagne			54	54		1	1	0		6				2	3	10	2	73				6	1	82		1	14	162
Espagne/Portugal			0	0				1	0	0		11				12	4	14	0		22	3		43			0	56
Autres pays d'Europe		0	5	5		1	1	6	0	5	0	7	20	26	26	90	11	55	1	8	2	26	1	104	0	6	0	207
Total Europe	4	94	1'024	1'122		25	25	277	22	29	30	84	394	426	197	1'459	645	523	2	19	454	128	9	1'779	61	189	32	4'667
Canada								1		16	1	0		2	3	23	21	50		4		11	0	86				109
USA						0	0	10	0	13		8		5	3	39	22	235	0	265		6	0	529	0	3	3	574
Autres pays			14	14		4	4	2	0	17	0	4		4	0	28	17	70	0	3		6	1	98	1	13	44	201
Total autres pays			14	14		4	4	13	0	46	1	12		11	6	90	61	355	0	272		24	1	713	1	15	47	884
Total	4	94	1'038	1'136		29	29	290	22	75	31	96	394	438	203	1'549	706	878	2	291	454	152	10	2'492	62	204	79	5'551

* Pour des raisons de protection de données, celles concernant les exportations de variétés ne comportant qu'un ou deux exportateurs ne sont pas ventilées par pays, mais rassemblées sous la rubrique "autres pays d'Europe" ou "Canada ou USA / autres pays"
 Source: Office fédéral de la douane et de la sécurité des frontières OFDF

Exportations par pays

juillet 2023

(t)	Mascarpone, Ricotta Romana	Mozzarella	Autres fromages frais / séché	Total fromages frais / séché	Vacherin Mont-d'Or AOP	Autres fromages à pâte molle	Total fromages à pâte molle	Appenzeller®	Tilsiter	Raclette	Vacherin Fribourgeois AOP	Tête de Moine AOP	Autres fromages à pâte mi-dure, < 45% MG/ES	Autres fromages à pâte mi-dure, gras	Autres fromages à pâte mi-dure, ≥ 55% MG/ES	Total fromages à pâte mi-dure	Emmentaler AOP	Gruyère AOP	Sbrinz AOP	Switzerland Swiss	Autres fromages à pâte dure, < 45% MG/ES	Autres fromages à pâte dure, gras	Autres fromages à pâte dure, ≥ 55% MG/ES	Total fromages à pâte dure	Fromage fondu	Autres fromages	Fondue prête à l'emploi	Total
Allemagne	6	59	743	808		8	8	197	5	17	1	18	235	295	64	832	121	175	0	1	1	46	3	347	0	254	4	2'253
France		0	1	1		6	6	40	0	2	5	37	10	7	25	126	44	123	0		90	14		271	0	9	2	414
Italie			19	19		0	0	1		1		0	99	14	1	116	409	13	1	2	242	29		698	35	1	2	870
BeNeLux						0	0	7		3	0	2		2	12	27	28	40		1		3	0	72	5		12	117
Grande-Bretagne			64	64		0	0	0	0	4		0		1	4	10	2	61				4		67		0	1	142
Espagne/Portugal						0	0	2		0		5				7	4	9			20	0		34	1		4	45
Autres pays d'Europe		1	0	1		1	1	5	0	8	0	7		50	10	81	8	18	1	11	2	18	0	57	0	6	2	148
Total Europe	6	60	826	893		15	15	252	5	36	6	70	344	370	116	1'198	616	439	3	15	356	114	3	1'545	42	269	27	3'989
Canada								2	0	7	1	1		2	1	14	29	65		3		9		106	6		54	179
USA								11	2	23		8	1	3	4	51	44	343	0	351		33	0	772		3	19	846
Autres pays			5	5		5	5	1	0	6		2		4	0	14	10	77		4		18	0	110		27	19	179
Total autres pays			5	5		5	5	14	2	36	1	11	1	8	5	79	83	486	0	358		60	1	988	6	30	92	1'205
Total	6	60	831	897		20	20	266	7	72	7	81	345	378	121	1'277	699	925	3	374	356	174	3	2'534	47	300	119	5'193

* Pour des raisons de protection de données, celles concernant les exportations de variétés ne comportant qu'un ou deux exportateurs ne sont pas ventilées par pays, mais rassemblées sous la rubrique "autres pays d'Europe" ou "Canada ou USA / autres pays"

Source: Office fédéral de la douane et de la sécurité des frontières OFDF

Exportations par pays

janv. - juil. 2024

(t)	Mascarpone, Ricotta Romana	Mozzarella	Autres fromages frais / séché	Total fromages frais / séché	Vacherin Mont-d'Or AOP	Autres fromages à pâte molle	Total fromages à pâte molle	Appenzeller®	Tilsiter	Raclette	Vacherin Fribourgeois AOP	Tête de Moine AOP	Autres fromages à pâte mi-dure, < 45% MG/ES	Autres fromages à pâte mi-dure, gras	Autres fromages à pâte mi-dure, ≥ 55% MG/ES	Total fromages à pâte mi-dure	Emmentaler AOP	Gruyère AOP	Sbrinz AOP	Switzerland Swiss	Autres fromages à pâte dure, < 45% MG/ES	Autres fromages à pâte dure, gras	Autres fromages à pâte dure, ≥ 55% MG/ES	Total fromages à pâte dure	Fromage fondu	Autres fromages	Fondue prête à l'emploi	Total
Allemagne	66	408	5'744	6'219	0	106	107	1'770	96	148	20	347	2'743	2'702	777	8'602	1'024	1'795	2	3	25	470	10	3'330	6	1'503	99	19'865
France	0	0	10	10	14	52	65	287	1	58	111	234	36	112	211	1'049	270	646	5	0	571	83	3	1'578	10	144	48	2'904
Italie			597	597		0	0	9	0	13	0	7	316	46	17	409	2'888	138	14	165	2'304	171	13	5'693	353	11	23	7'086
BeNeLux			120	120	0	0	0	52	1	36	23	30	0	27	105	275	269	344	0	6	0	24	0	645	39	28	282	1'389
Grande-Bretagne		37	186	222	0	4	4	1		40	1	1		15	21	80	17	515	0	0		32	4	568	0	5	43	924
Espagne/Portugal			1	1		1	1	16	0	3	0	48	28	0		95	36	99	0		299	13		446	1	1	72	617
Autres pays d'Europe	0	14	47	61	55	13	68	58	1	46	1	88	42	210	214	659	63	316	3	62	10	151	8	612	0	48	58	1'505
Total Europe	66	459	6'705	7'230	69	177	246	2'193	98	345	155	755	3'164	3'113	1'344	11'168	4'567	3'853	24	237	3'210	944	38	12'872	409	1'740	625	34'291
Canada					0	0	1	8	0	24	2	2		8	12	57	203	475		172		17	0	867	17	0	117	1'059
USA					0	5	5	37	0	117	2	22	2	59	18	258	172	1'894	1	1'756		117	0	3'939	1	22	36	4'261
Autres pays		43	228	271	0	23	24	11	5	75	1	16	1	26	9	144	120	481	0	31	20	59	2	715	3	90	189	1'435
Total autres pays		43	228	271	1	29	29	56	6	216	5	41	3	93	39	459	495	2'850	1	1'959	20	193	3	5'521	22	112	342	6'755
Total	66	502	6'932	7'501	70	205	275	2'249	104	562	160	795	3'167	3'206	1'384	11'627	5'062	6'703	25	2'196	3'230	1'137	40	18'393	431	1'852	967	41'045

* Pour des raisons de protection de données, celles concernant les exportations de variétés ne comportant qu'un ou deux exportateurs ne sont pas ventilées par pays, mais rassemblées sous la rubrique "autres pays d'Europe" ou "Canada ou USA / autres pays"
Source: Office fédéral de la douane et de la sécurité des frontières OFDF

Exportations par pays

janv. - juil. 2023

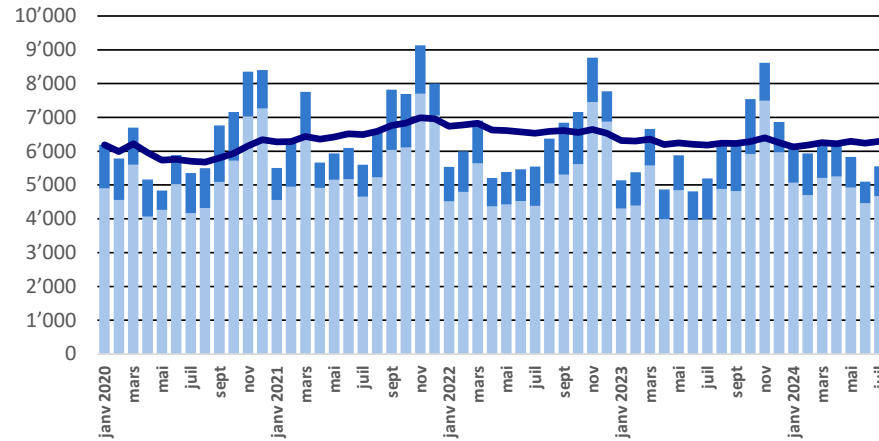
(t)	Mascarpone, Ricotta Romana	Mozzarella	Autres fromages frais / séché	Total fromages frais / séché	Vacherin Mont-d'Or AOP	Autres fromages à pâte molle	Total fromages à pâte molle	Appenzeller®	Tilsiter	Raclette	Vacherin Fribourgeois AOP	Tête de Moine AOP	Autres fromages à pâte mi-dure, < 45% MG/ES	Autres fromages à pâte mi-dure, gras	Autres fromages à pâte mi-dure, ≥ 55% MG/ES	Total fromages à pâte mi-dure	Emmentaler AOP	Gruyère AOP	Sbrinz AOP	Switzerland Swiss	Autres fromages à pâte dure, < 45% MG/ES	Autres fromages à pâte dure, gras	Autres fromages à pâte dure, ≥ 55% MG/ES	Total fromages à pâte dure	Fromage fondu	Autres fromages	Fondue prête à l'emploi	Total
Allemagne	39	310	5'046	5'395	0	101	101	1'696	66	136	17	349	1'490	2'467	660	6'881	1'046	1'609	2	1	38	400	48	3'144	5	1'539	62	17'128
France		0	7	7	9	54	62	309	2	52	103	227	49	55	199	996	297	888	6	0	528	104	1	1'824	11	129	65	3'094
Italie		0	460	460		1	1	10		13	0	7	764	96	8	899	2'807	118	16	109	1'538	158	0	4'746	333	13	21	6'473
BeNeLux			0	0	0	0	0	54	0	48	8	22	3	28	71	233	273	354	0	5	279	17	0	928	41	22	280	1'505
Grande-Bretagne		3	339	342		3	3	3	1	46	1	2		10	24	86	21	469				36		526		4	28	989
Espagne/Portugal			7	7		0	0	14	0	2	0	42	0	1		60	34	91	0	0	81	9	0	216	1	0	53	337
Autres pays d'Europe		22	9	31		16	16	58	21	66	1	75	130	299	114	762	60	203	3	112	12	216	2	609	1	61	57	1'537
Total Europe	39	335	5'868	6'242	9	175	183	2'144	91	362	129	723	2'436	2'956	1'076	9'917	4'538	3'733	26	228	2'475	941	52	11'993	393	1'766	567	31'062
Canada					0	0	1	9	1	25	5	3		11	11	64	220	476		96		18	0	809	27		214	1'116
USA					0	2	2	45	2	116	2	21	2	41	14	242	190	1'882	1	1'833	0	137	1	4'044	1	22	68	4'378
Autres pays		39	220	259		18	18	8	4	62	1	10		18	8	112	99	362	0	27	0	73	2	564	8	203	211	1'373
Total autres pays		39	220	259	1	20	20	61	7	203	8	34	2	70	33	417	509	2'720	1	1'955	0	229	3	5'417	36	224	493	6'867
Total	39	373	6'088	6'501	9	194	204	2'205	97	565	137	758	2'438	3'026	1'109	10'334	5'047	6'453	27	2'183	2'475	1'169	55	17'410	429	1'991	1'060	37'929

* Pour des raisons de protection de données, celles concernant les exportations de variétés ne comportant qu'un ou deux exportateurs ne sont pas ventilées par pays, mais rassemblées sous la rubrique "autres pays d'Europe" ou "Canada ou USA / autres pays"

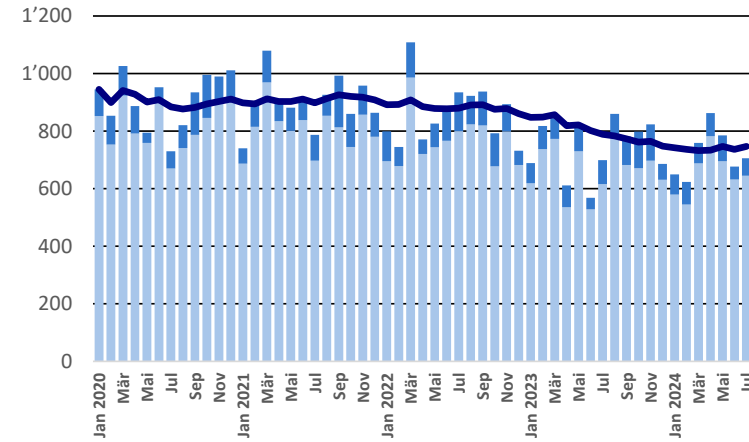
Source: Office fédéral de la douane et de la sécurité des frontières OFDF

Exportations depuis 2020 - Valeur moyenne des 12 derniers mois

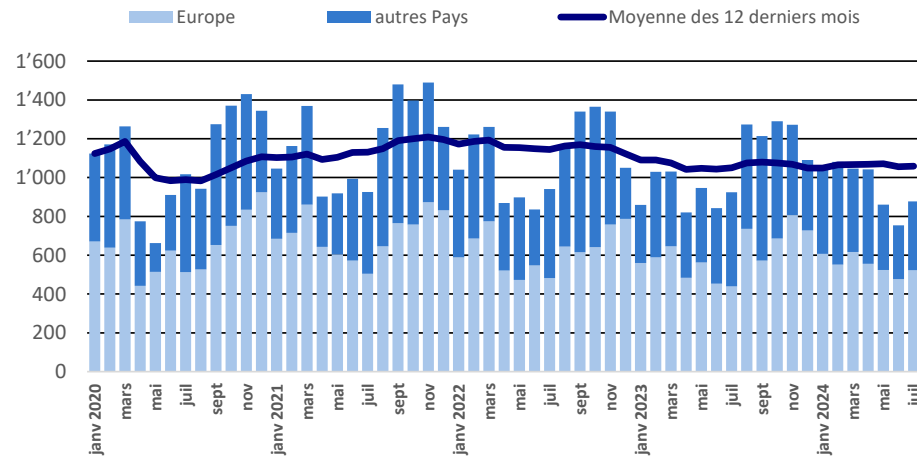
Total des exportations de fromage (y c. mélanges à fondue et fromage fondu)



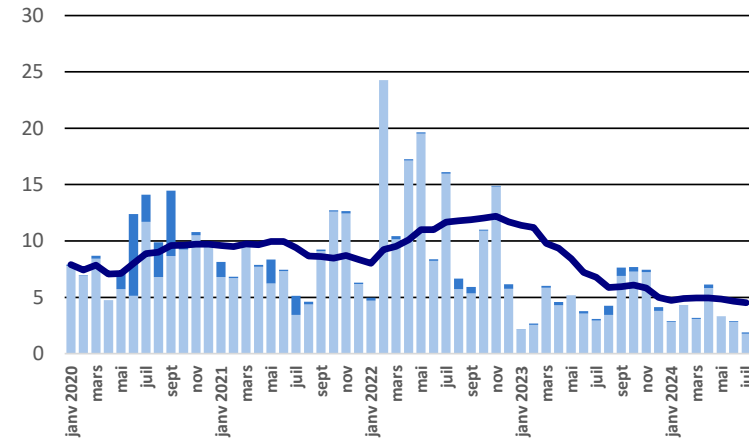
Emmentaler AOP



Gruyère AOP

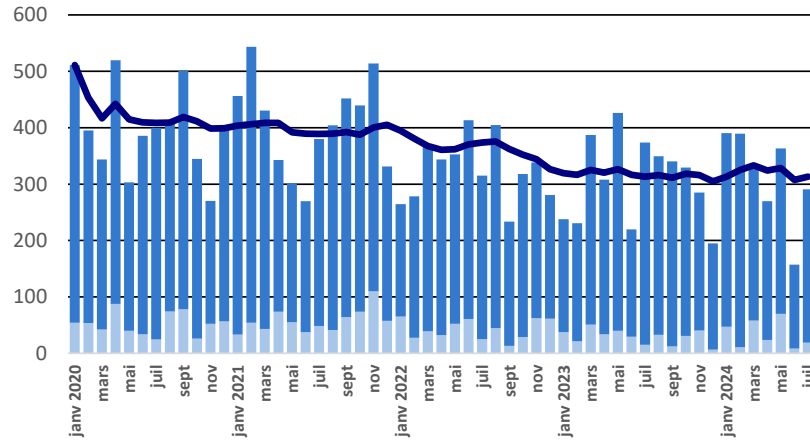


Sbrinz AOP

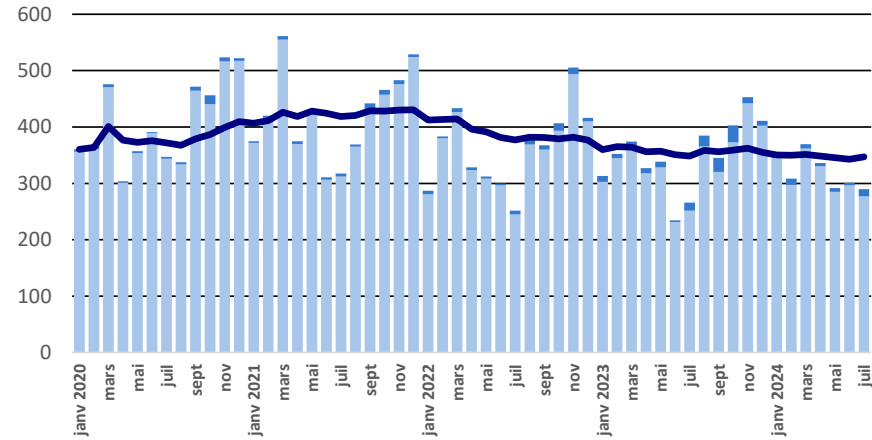


Exportations depuis 2020 - Valeur moyenne des 12 derniers mois

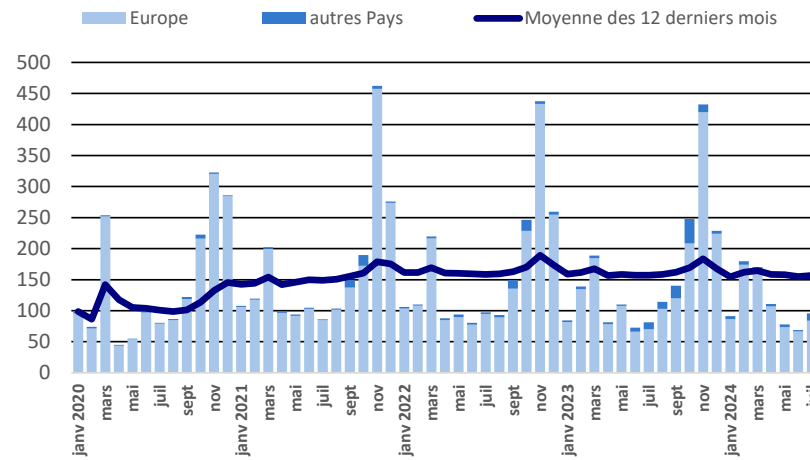
Switzerland Swiss



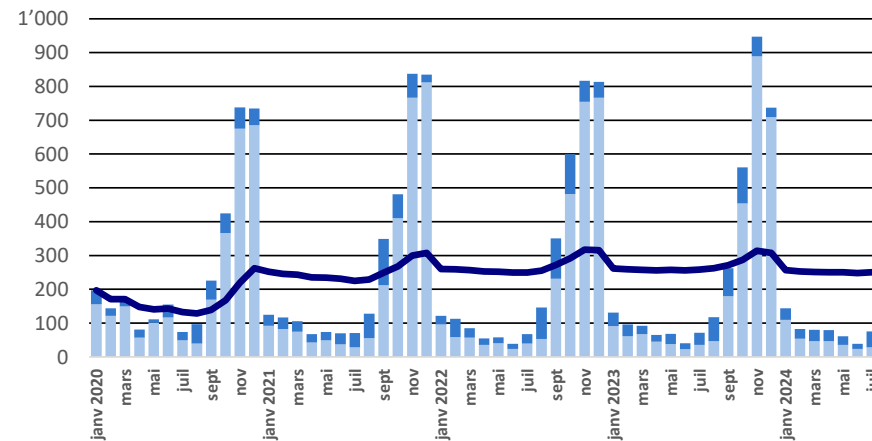
Appenzeller®



Tête de Moine AOP

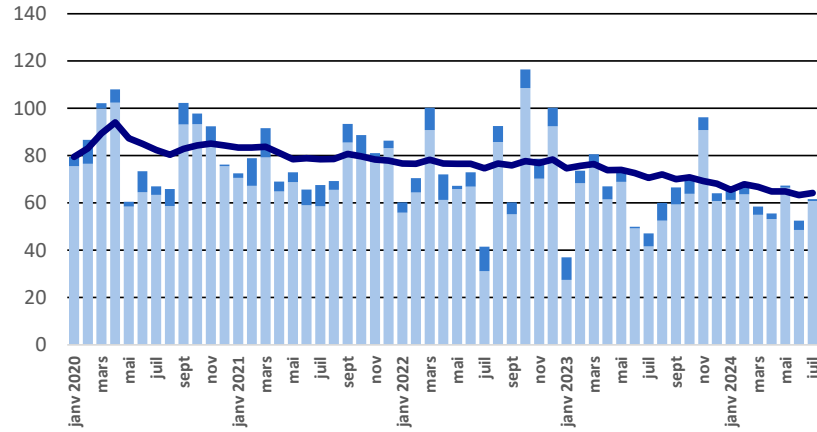


Raclette Suisse

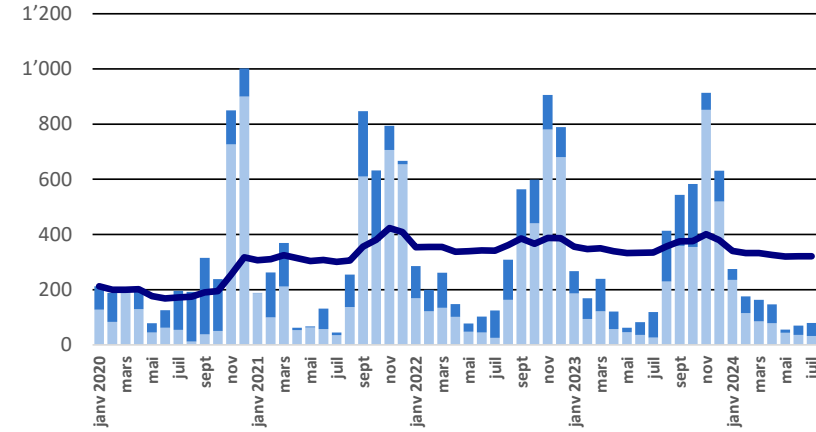


Exportations depuis 2020 - Valeur moyenne des 12 derniers mois

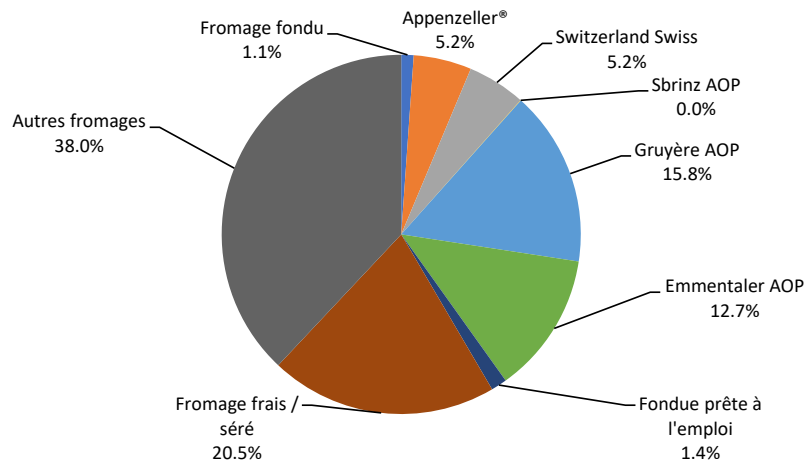
Fromage fondu



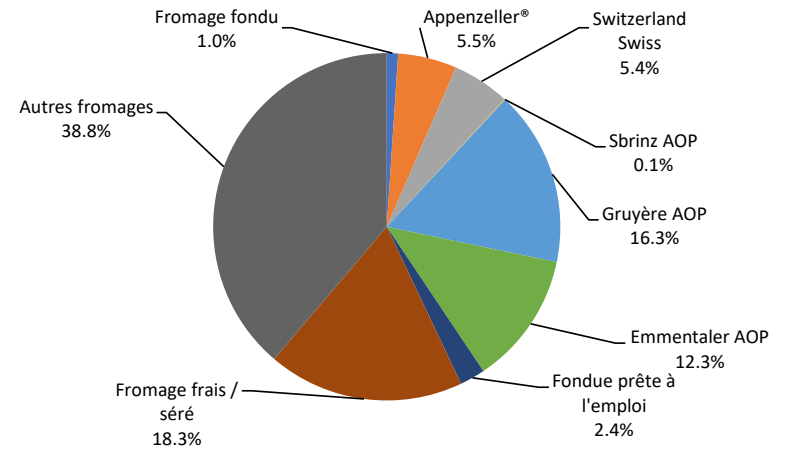
Fondue prête à l'emploi



Exportations de fromage par variété en juil. 2024
Total 5'551 tonnes



Exportations de fromage par variété en janv. - juil. 2024
Total 41'045 tonnes



Exportations autres produits laitiers

Produits laitiers (t)	Exportations mensuelles		Différences par rapport au		Exportations cumulées		Différence par rapport à la	
	juillet 2023	juillet 2024	même mois de l'année (%)		janv. - juil. 2023	janv. - juil. 2024	même période de l'année (%)	
Lait écrémé	10.4	18.1	7.7	74.2	102.8	129.1	26.3	25.6
Lait	70.2	119.7	49.5	70.6	510.7	422.2	-88.5	-17.3
Lait > 6% MG	0.0		0.0	-100.0	0.1	0.1	0.0	55.7
Crème	129.0	147.8	18.9	14.6	908.1	863.5	-44.6	-4.9
Poudre de lait écrémé	786.6	1'199.0	412.4	52.4	5'821.1	6'812.4	991.3	17.0
Poudre de lait	49.7	0.0	-49.7	-100.0	61.6	1.8	-59.8	-97.1
Poudre de crème	0.0	0.0	0.0	0.0	0.0	0.1	0.1	7200.0
Lait concentré	0.0	0.0	0.0	-50.0	0.0	2.6	2.6	10352.0
Crème concentrée	20.3		-20.3	-100.0	96.6	97.1	0.5	0.6
Yogourt	497.0	354.6	-142.4	-28.7	2'848.4	2'735.3	-113.1	-4.0
Autres produits frais	1.3	1.5	0.2	12.0	27.6	24.1	-3.5	-12.6
Petit-lait	1'777.1	2'140.8	363.7	20.5	18'387.5	18'434.3	46.9	0.3
Poudre de petit-lait	250.1	6.0	-244.0	-97.6	804.5	767.3	-37.2	-4.6
Petit-lait concentré	0.0	0.0	0.0	-42.9	0.1	0.1	-0.1	-51.0
Beurre (sans beurre déshydraté)	0.3	0.0	-0.3	-96.2	5.5	0.1	-5.4	-98.2
Pâte à tartiner laitières		0.0	0.0	0.0		0.1	0.1	0.0
Autres matières grasses provenant du lait	0.7	0.9	0.1	16.5	5.4	3.6	-1.8	-33.8
Caséines	0.1	0.0	0.0	-47.2	0.7	1.3	0.7	99.1
Lactalbumine	15.4	0.6	-14.8	-95.8	115.5	133.1	17.6	15.2
Autres albumines	0.0	0.0	0.0	900.0	0.1	0.1	0.0	-33.3

Chapitres 04 et 35 du tarif des douanes suisses (sans fromages, chapitre 0406, et sans produits agricoles transformés, chapitres 15 à 22)

Source: Office fédéral de la douane et de la sécurité des frontières OFDF

Importations de fromage par produit/groupe de produit

Fromages / Catégorie (t)	Exportations mensuelles		Différences par rapport au même mois de l'année précédente		Exportations cumulées		Différence par rapport à la même période de l'année précédente	
	juillet 2023	juillet 2024		(%)	janv. - juil. 2023	janv. - juil. 2024		(%)
Mascarpone, Ricotta Romana	98.2	108.6	10.4	10.6	751.3	828.3	77.0	10.3
Mozzarella	435.5	391.5	-44.0	-10.1	2'507.4	2'685.0	177.7	7.1
Autres fromages frais / séché	2'351.0	2'576.4	225.4	9.6	15'552.8	17'176.1	1'623.3	10.4
Total fromages frais / séché	2'884.7	3'076.5	191.8	6.6	18'811.5	20'689.4	1'878.0	10.0
Danablu, Gorgonzola, Roquefort	47.1	21.6	-25.5	-54.1	358.6	227.6	-131.0	-36.5
Fromage à croûte fleurie	67.3	109.3	42.1	62.6	641.2	773.2	132.0	20.6
Brie, Camembert, Italice	187.7	198.6	10.9	5.8	1'412.7	1'498.1	85.4	6.0
Autres fromages à pâte molle	837.5	854.4	16.9	2.0	5'544.5	5'574.1	29.6	0.5
Total fromages à pâte molle	1'139.6	1'184.0	44.3	3.9	7'957.1	8'073.0	115.9	1.5
Fromage à pâte mi-dure persillée	2.5	6.3	3.8	155.8	17.3	47.4	30.1	174.4
Caciocavallo, Fontina, Brà, etc.	17.8	30.6	12.8	71.6	162.3	177.9	15.7	9.7
Tilsiter	5.9	11.1	5.2	89.6	59.6	69.5	9.8	16.5
Autres fromages à pâte mi-dure	862.8	905.2	42.4	4.9	6'713.4	6'701.8	-11.6	-0.2
Fromages à pâte mi-dure râpé, en poudre	49.2	111.5	62.3	126.7	507.0	825.4	318.3	62.8
Total fromages à pâte mi-dure	938.1	1'064.6	126.6	13.5	7'459.6	7'822.0	362.4	4.9
Fromage aux herbes (Schabziger)	0.0	2.1	2.0	5605.6	2.3	9.8	7.5	329.0
Fromage à pâte dure persillée	0.3	0.9	0.6	172.6	7.0	6.8	-0.2	-2.8
Caciocavallo, Fontina, Brà, etc.	16.1	21.5	5.4	33.8	119.4	138.2	18.8	15.8
Emmentaler AOP	30.1	1.6	-28.6	-94.8	36.4	15.3	-21.0	-57.8
Autres fromages à pâte dure	504.2	482.1	-22.1	-4.4	3'215.0	3'576.9	361.9	11.3
Fromages à pâte dure râpé, en poudre	71.9	40.0	-31.9	-44.3	474.3	324.5	-149.8	-31.6
Total fromages à pâte dure	622.7	548.2	-74.5	-12.0	3'854.3	4'071.6	217.2	5.6
Grana/Parmigiano	343.9	410.5	66.6	19.4	2'979.3	3'043.1	63.8	2.1
Total fromages à pâte extra-dure	343.9	410.5	66.6	19.4	2'979.3	3'043.1	63.8	2.1
Fromage fondu	309.4	370.4	60.9	19.7	2'477.3	2'622.0	144.7	5.8
Total variétés de fromages	6'238.5	6'654.2	415.7	6.7	43'539.0	46'321.1	2'782.1	6.4

Source: Office fédéral de la douane et de la sécurité des frontières OFDF

Importations de fromage par pays fournisseur

juillet 2024

(t)

	Mascarpone, ricotta Romana	Mozzarella	Autres fromages frais / séché	Total fromages frais / séré	Danablu, Gorgonzola, Roquefort	Brie, Camembert, Reblochon	Autres fromages à pâte molle	Total fromages à pâte molle	Fromage aux herbes	Fromage à pâte dure et mi-dure	Fromage fondu	Total
Allemagne	2.6	29.4	626.7	658.7	0.0	25.9	178.7	204.7	1.4	396.1	214.2	1'475.1
France	0.1	5.8	283.0	288.9	8.3	169.1	334.2	511.6		199.0	93.5	1'093.0
Italie	103.2	329.6	1'043.4	1'476.2	13.3	4.5	193.3	211.2	0.6	828.5	8.2	2'524.8
Pays-Bas		0.0	244.5	244.5					0.1	0.1		244.7
Belgique		21.3	6.5	27.8		0.0	8.5	8.5		204.9	0.7	241.9
Luxembourg												
Autriche	0.1	1.0	13.6	14.7		1.1	5.0	6.2		49.2	43.9	113.9
Grande-Bretagne										122.3	2.6	125.0
Danemark		1.5	153.4	154.9			40.3	40.3		43.3	4.6	243.1
Norvège			0.2	0.2							0.0	0.2
Suède			0.0	0.0			0.0	0.0		0.1	0.0	0.1
Portugal	2.6	3.0	1.3	6.8			1.3	1.3		42.8	2.1	53.0
Espagne			0.8	0.8			0.2	0.2		7.4		8.4
Grèce			3.3	3.3			190.0	190.0		6.5		199.7
Autres pays d'Europe		0.0	199.7	199.7			10.0	10.0		121.0	0.5	331.2
Total europe	108.6	391.5	2'576.4	3'076.5	21.6	200.6	961.7	1'184.0	2.1	2'021.2	370.4	6'654.1
Canada												
USA										0.1		0.1
Autres pays d'Amérique												
Amérique latine												
Afrique												
Asie										0.0		0.0
Australie												
Autres pays										0.0		0.0
Total autres pays										0.1		0.1
Total	108.6	391.5	2'576.4	3'076.5	21.6	200.6	961.7	1'184.0	2.1	2'021.3	370.4	6'654.2

Source: Office fédéral de la douane et de la sécurité des frontières OFDF

Importations de fromage par pays fournisseur

juillet 2023

(t)												
	Mascarpone, ricotta Romana	Mozzarella	Autres fromages frais / séché	Total fromages frais / séché	Danablu, Gorgonzola, Roquefort	Brie, Camembert, Reblochon	Autres fromages à pâte molle	Total fromages à pâte molle	Fromage aux herbes	Fromage à pâte dure et mi-dure	Fromage fondu	Total
Allemagne	8.6	60.3	711.9	780.8	0.9	24.9	168.9	194.7	0.0	460.2	170.9	1'606.6
France	0.0	27.0	267.4	294.3	10.2	159.1	296.1	465.4		123.3	80.5	963.5
Italie	87.5	344.2	916.6	1'348.2	36.0	4.5	182.0	222.5	0.0	737.6	8.2	2'316.5
Pays-Bas			111.8	111.8			0.1	0.1		88.4		200.3
Belgique			22.3	22.3			11.7	11.7		183.9		217.9
Luxembourg												
Autriche	0.1	1.1	27.2	28.4		0.8	3.5	4.3		20.0	44.0	96.7
Grande-Bretagne							0.6	0.6		116.1	0.7	117.3
Danemark			150.7	150.7			48.3	48.3		47.3	4.8	251.0
Norvège			0.0	0.0								0.0
Suède			0.0	0.0						0.0	0.0	0.0
Portugal	2.1	2.9	1.6	6.6			1.1	1.1		29.6	0.4	37.7
Espagne			0.4	0.4			0.2	0.2		42.9		43.5
Grèce			3.2	3.2			186.9	186.9	0.0	7.1		197.1
Autres pays d'Europe			137.9	137.9			3.9	3.9		48.3	0.1	190.2
Total europe	98.2	435.5	2'351.0	2'884.7	47.1	189.2	903.3	1'139.6	0.0	1'904.7	309.4	6'238.5
Canada												
USA												
Autres pays d'Amérique												
Amérique latine												
Afrique												
Asie												
Australie												
Autres pays												
Total autres pays												
Total	98.2	435.5	2'351.0	2'884.7	47.1	189.2	903.3	1'139.6	0.0	1'904.7	309.4	6'238.5

Source: Office fédéral de la douane et de la sécurité des frontières OFDF

Importations de fromage par pays fournisseur

janv. - juil. 2024

(t)													Total
	Mascarpone, ricotta Romana	Mozzarella	Autres fromages frais / séché	Total fromages frais / séché	Danablu, Gorgonzola, Roquefort	Brie, Camembert, Reblochon	Autres fromages à pâte molle	Total fromages à pâte molle	Fromage aux herbes	Fromage à pâte dure et mi-dure	Fromage fondu		
Allemagne	9.7	341.7	4'712.3	5'063.7	0.1	174.8	1'274.0	1'449.0	5.5	3'462.8	1'573.4	11'554.2	
France	0.3	41.9	2'004.2	2'046.4	75.8	1'297.2	2'210.4	3'583.4	0.0	1'311.4	555.4	7'496.6	
Italie	810.8	1'980.4	6'272.5	9'063.7	151.6	26.4	1'282.3	1'460.3	4.2	6'034.0	65.4	16'627.6	
Pays-Bas		106.6	1'210.2	1'316.8			10.1	10.1		5.7	0.1	1'332.7	
Belgique		90.8	140.8	231.6		5.0	120.6	125.7	0.0	1'579.8	2.3	1'939.4	
Luxembourg										0.0		0.0	
Autriche	0.5	5.4	167.4	173.2		6.8	38.2	44.9		429.2	354.3	1'001.7	
Grande-Bretagne			9.0	9.0			0.2	0.2	0.0	788.2	5.8	803.2	
Danemark		88.1	1'085.1	1'173.3	0.1		316.7	316.8		311.0	19.9	1'821.0	
Norvège			0.9	0.9			0.0	0.0		0.2	0.0	1.1	
Suède			0.1	0.1		0.0	0.0	0.0		0.8	0.1	1.0	
Portugal	7.1	16.3	10.5	33.8			5.5	5.5		330.2	10.1	379.6	
Espagne			17.0	17.0			1.5	1.5	0.0	91.7	0.0	110.2	
Grèce		13.4	19.3	32.8			1'012.6	1'012.6	0.0	44.1	0.0	1'089.5	
Autres pays d'Europe		0.3	1'526.8	1'527.1		0.0	63.1	63.2	0.0	536.8	35.3	2'162.3	
Total europe	828.3	2'685.0	17'176.1	20'689.4	227.6	1'510.2	6'335.2	8'073.0	9.8	14'926.0	2'622.0	46'320.2	
Canada										0.1		0.1	
USA										0.5		0.5	
Autres pays d'Amérique													
Amérique latine										0.1		0.1	
Afrique													
Asie										0.1		0.1	
Australie													
Autres pays		0.1		0.1						0.1	0.0	0.1	
Total autres pays		0.1		0.1						0.9	0.0	0.9	
Total	828.3	2'685.0	17'176.1	20'689.4	227.6	1'510.2	6'335.2	8'073.0	9.8	14'926.9	2'622.0	46'321.1	

Source: Office fédéral de la douane et de la sécurité des frontières OFDF

Importations de fromage par pays fournisseur

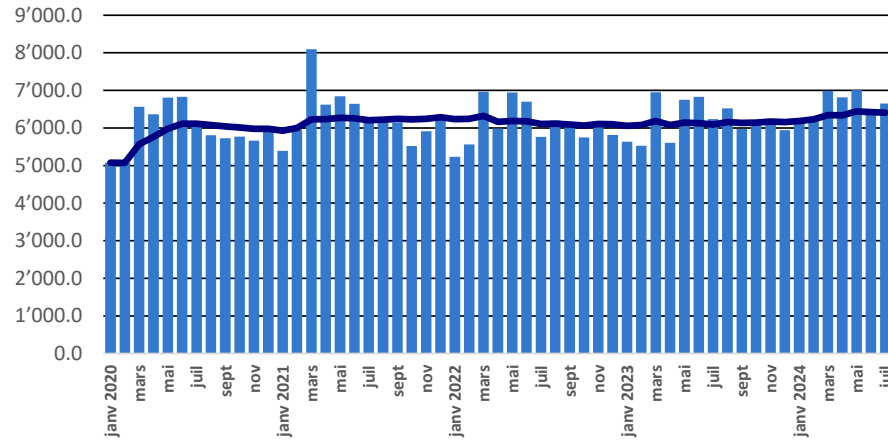
janv. - juil. 2023

(t)													Total
	Mascarpone, ricotta Romana	Mozzarella	Autres fromages frais / séché	Total fromages frais / séché	Danablu, Gorgonzola, Roquefort	Brie, Camembert, Reblochon	Autres fromages à pâte molle	Fromage aux herbes	Fromage à pâte dure et mi-dure	Fromage fondu			
Allemagne	23.5	549.5	4'418.1	4'991.1	2.9	166.9	1'204.8	1'374.5	0.6	3'255.9	1'416.5	11'038.6	
France	0.2	122.7	1'980.0	2'102.9	76.3	1'221.2	2'099.7	3'397.1		1'169.2	593.5	7'262.7	
Italie	716.0	1'698.1	5'994.4	8'408.5	279.5	30.3	1'174.0	1'483.7	1.6	5'735.9	74.9	15'704.7	
Pays-Bas			420.2	420.2			3.4	3.4		442.5	0.3	866.4	
Belgique		64.8	185.8	250.6		4.8	111.2	116.0	0.0	1'504.1	0.6	1'871.2	
Luxembourg													
Autriche	0.4	5.2	217.1	222.8		6.2	46.8	53.0	0.0	188.7	360.4	824.9	
Grande-Bretagne			8.4	8.4			1.2	1.2		693.4	4.4	707.4	
Danemark		43.1	1'045.8	1'088.9			385.6	385.6		269.9	23.1	1'767.4	
Norvège			0.5	0.5			0.0	0.0		0.0	0.0	0.6	
Suède			0.1	0.1						0.8	0.1	1.0	
Portugal	11.1	21.5	12.3	44.9			8.7	8.7		307.1	2.6	363.2	
Espagne		0.2	2.1	2.4		0.5	3.6	4.1		146.2	0.0	152.8	
Grèce		2.2	25.4	27.5			1'034.0	1'034.0	0.0	45.1	0.0	1'106.7	
Autres pays d'Europe			1'242.7	1'242.7		0.0	95.7	95.7		531.0	0.9	1'870.2	
Total europe	751.3	2'507.4	15'552.8	18'811.5	358.6	1'429.8	6'168.6	7'957.1	2.3	14'289.8	2'477.3	43'537.9	
Canada										0.3		0.3	
USA										0.6		0.6	
Autres pays d'Amérique										0.2		0.2	
Amérique latine													
Afrique													
Asie										0.0	0.0	0.0	
Australie													
Autres pays										0.0		0.0	
Total autres pays										1.1	0.0	1.1	
Total	751.3	2'507.4	15'552.8	18'811.5	358.6	1'429.8	6'168.6	7'957.1	2.3	14'290.9	2'477.3	43'539.0	

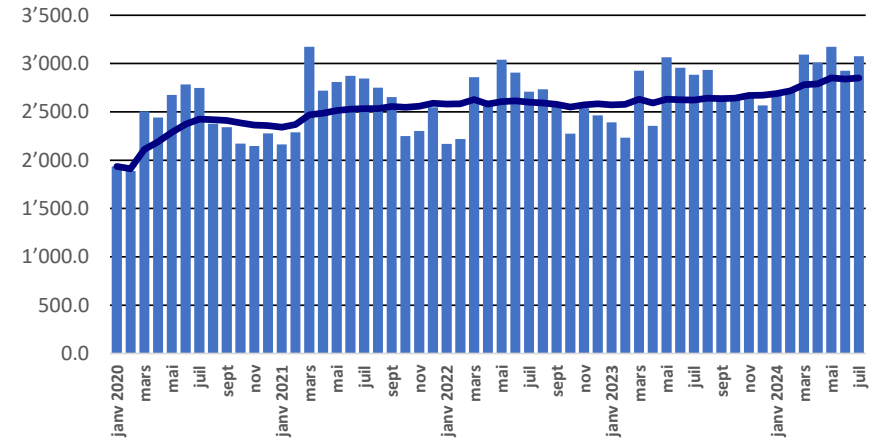
Source: Office fédéral de la douane et de la sécurité des frontières OFDF

Importations depuis 2020 - Valeur moyenne des 12 derniers mois

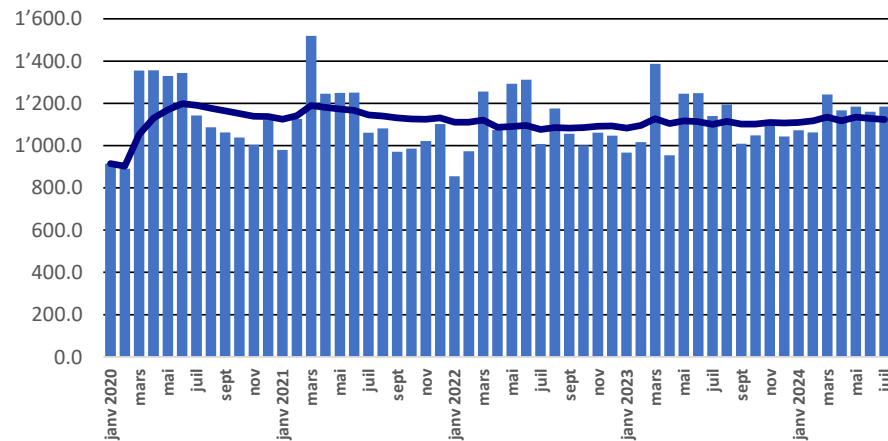
Total des importations de fromages



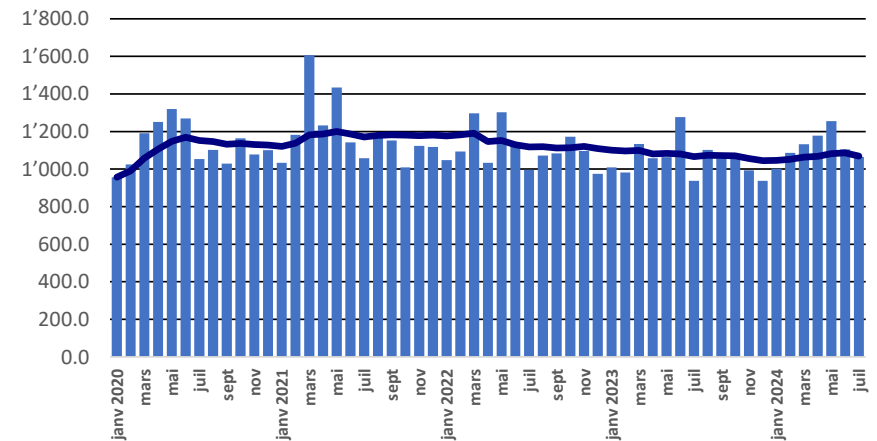
Fromages frais



Fromages à pâte molle

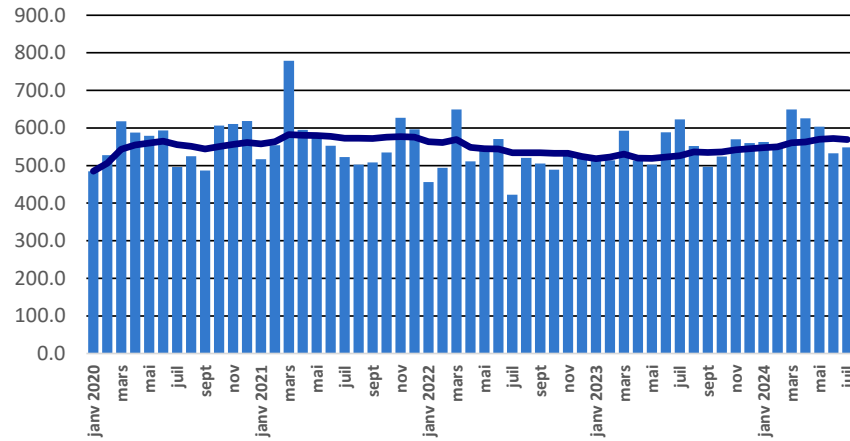


Fromages à pâte mi-dure

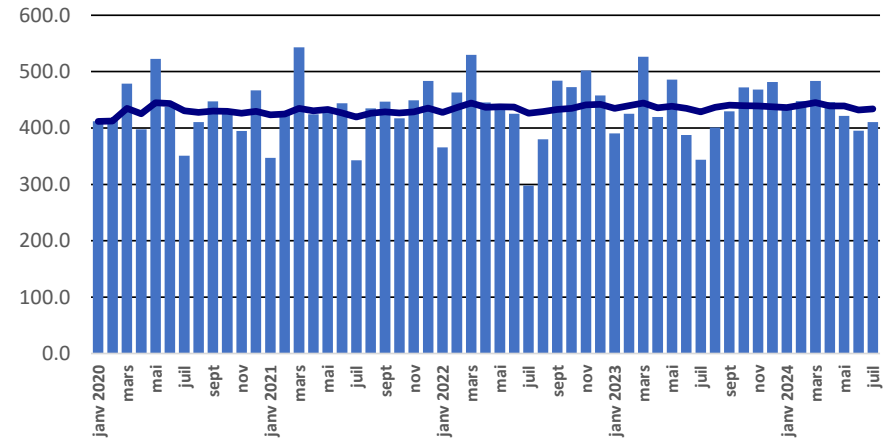


Importations depuis 2020 - Valeur moyenne des 12 derniers mois

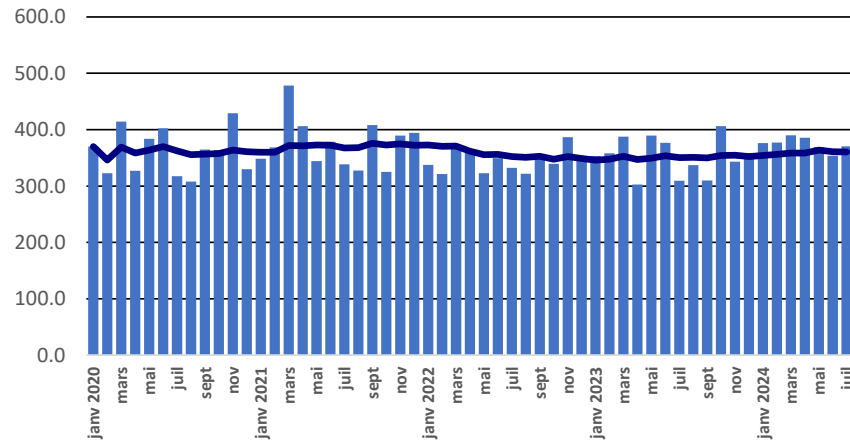
Fromages à pâte dure



Fromages à pâte extra-dure

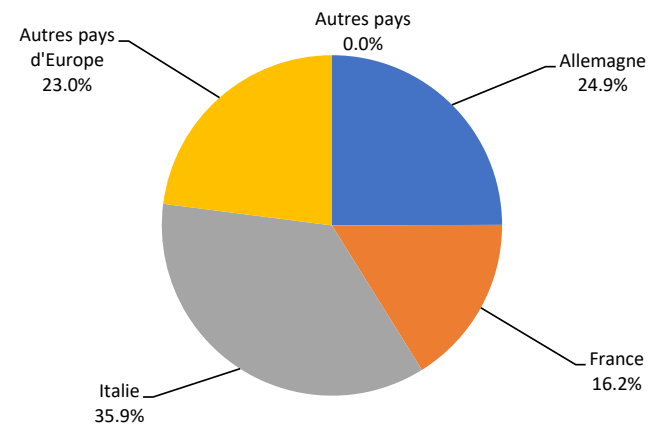


Fromage fondu



Importations de fromage par pays fournisseur, janvier - juillet 2024

Total 46'321 tonnes



Importations autres produits laitiers

Produits laitiers (t)	Exportations mensuelles		Différences par rapport au même mois de l'année		Exportations cumulées		Différence par rapport à la même période de l'année	
	juillet 2023	juillet 2024		(%)	janv. - juil. 2023	janv. - juil. 2024		(%)
Lait écrémé	0.4	472.1	471.8	132521.1	2.3	1'600.0	1'597.8	70760.4
Lait	2'449.5	2'708.1	258.6	10.6	15'704.5	18'864.3	3'159.8	20.1
Lait > 6% MG	0.1	0.1	0.0	-45.6	0.4	0.5	0.2	38.4
Crème	104.2	120.6	16.4	15.8	1'045.8	717.9	-327.9	-31.4
Poudre de lait écrémé	19.8	25.5	5.7	28.7	221.9	347.3	125.5	56.5
Poudre de lait	243.7	410.2	166.5	68.3	1'169.0	2'766.1	1'597.0	136.6
Poudre de crème	0.1	24.3	24.2	24446.5	22.1	208.2	186.1	842.5
Lait concentré	20.3	22.7	2.4	11.8	260.6	266.0	5.4	2.1
Crème concentrée	36.8	37.5	0.7	1.9	187.2	553.4	366.2	195.7
Yogourt	551.4	679.0	127.6	23.1	4'722.0	5'303.0	581.0	12.3
Autres produits frais	8.1	17.0	8.9	109.3	66.2	80.4	14.2	21.4
Petit-lait	629.9	547.5	-82.3	-13.1	4'190.5	4'016.7	-173.8	-4.1
Poudre de petit-lait	3.9	4.2	0.4	9.3	17.4	28.6	11.2	64.2
Petit-lait concentré	0.0	0.0	0.0	-90.9	2.1	0.4	-1.7	-80.8
Beurre (sans beurre anhydre)	375.4	1.4	-374.0	-99.6	3'079.4	180.9	-2'898.6	-94.1
Pâte à tartiner laitières	0.1	0.0	-0.1	-87.8	1.6	1.3	-0.3	-16.1
Autres matières grasses provenant du lait	195.3	95.7	-99.6	-51.0	1'162.0	983.0	-179.0	-15.4
Caséines	0.5	43.3	42.8	8407.1	171.4	157.6	-13.7	-8.0
Lactalbumine	62.6	201.1	138.5	221.1	1'025.6	1'174.0	148.3	14.5
Autres albumines	0.1	0.1	0.0	60.4	7.6	2.3	-5.4	-70.2

Source: Office fédéral de la douane et de la sécurité des frontières OFDF

Analyse du lait (lait de vache)

Valeurs statistiques [sur la base de tous les résultats individuels*]

juillet 2024

		Moyenne	Écart type	5%- quantile	10%-quantile	Médian	90%-quantile	95%-quantile
Germes	Nombre d'échantillons	1'000 germes/ml	1'000 germes/ml	1'000 germes/ml	1'000 germes/ml	1'000 germes/ml	1'000 germes/ml	1'000 germes/ml
	28'019	14	224	1	2	5	16	25
Cellules somatiques	Nombre d'échantillons	1'000 cellules/ml	1'000 cellules/ml	1'000 cellules/ml	1'000 cellules/ml	1'000 cellules/ml	1'000 cellules/ml	1'000 cellules/ml
	27'998	158	115	46	58	130	290	362
Point de congélation	Nombre d'échantillons	°C	°C	°C	°C	°C	°C	°C
	28'247	-0.519	0.005	-0.527	-0.525	-0.520	-0.514	-0.512

* Ont été pris en compte tous les échantillons, pour lesquels le critère d'analyse considéré a été analysé. Suisse, sans France (lait de zone franche) et sans lait la Principauté du Liechtenstein.

Répartition "nombre de germes" / Indications en 1'000 germes / ml de tous les résultats individuels*

juillet 2024

De - à	1 - 4	5 - 6	7 - 8	9 - 10	11 - 29	30 - 79	80 - 99	100 - 299	300 - 599	600 - 999	1'000 - 2'999	>= 3'000	Total résultats individuels
Nombre	11'758	5'638	3'502	1'925	4'080	809	69	169	30	15	11	13	28'019
%	41.96	20.12	12.50	6.87	14.56	2.89	0.25	0.60	0.11	0.05	0.04	0.05	100

Répartition "nombre de cellules" / Indications en 1'000 cellules / ml de tous les résultats individuels*

juillet 2024

De - à	1 - 49	50 - 100	101 - 149	150 - 199	200 - 249	250 - 299	300 - 349	350 - 399	400 - 599	600 - 799	800 - 999	>= 1'000	Total résultats individuels
Nombre	1'779	7'888	6'798	4'617	2'738	1'640	975	529	794	181	29	30	27'998
%	6.35	28.17	24.28	16.49	9.78	5.86	3.48	1.89	2.84	0.65	0.10	0.11	100

Répartition "point de congélation" / Indications en °C de tous les résultats individuels*

juillet 2024

De - à	>= -0.540	-0.539 - -0.536	-0.535 - -0.532	-0.531 - -0.528	-0.527 - -0.524	-0.523 - -0.520	-0.519 - -0.517	-0.516 - -0.512	-0.511 - -0.508	-0.507 - -0.504	-0.503 - -0.500	>= -0.499	Total résultats individuels
Nombre	14	12	114	862	4'146	9'484	7'085	5'325	826	203	63	113	28'247
%	0.05	0.04	0.40	3.05	14.68	33.58	25.08	18.85	2.92	0.72	0.22	0.40	100

Sources: Suiselab SA Zollikofen, TSM Fiduciaire Sàrl Berne

Lait cru suisse: évaluation de droit public des résultats du contrôle du lait (lait de vache)										
juil. 2024										
Canton	Germes [Nombre d'exploitations]									
	Aucune contestation		1ère contestation		2ème contestation		3ème contestation		Total évaluations	
	G-0	%	G-1C/4M	%	G-2C/4M	%	G-3C/4M	%	G-Total	%
AG	548	100.00	0	0.00	0	0.00	0	0.00	548	100
AI	232	98.72	3	1.28	0	0.00	0	0.00	235	100
AR	362	99.45	1	0.27	1	0.27	0	0.00	364	100
BE	3'702	99.36	21	0.56	3	0.08	0	0.00	3'726	100
BS/BL	219	99.55	1	0.45	0	0.00	0	0.00	220	100
FR	1'130	99.47	6	0.53	0	0.00	0	0.00	1'136	100
GE	3	100.00	0	0.00	0	0.00	0	0.00	3	100
GL	100	100.00	0	0.00	0	0.00	0	0.00	100	100
GR	159	98.15	3	1.85	0	0.00	0	0.00	162	100
JU	343	99.13	1	0.29	2	0.58	0	0.00	346	100
LU	1'667	99.46	9	0.54	0	0.00	0	0.00	1'676	100
NE	311	100.00	0	0.00	0	0.00	0	0.00	311	100
NW	202	99.51	1	0.49	0	0.00	0	0.00	203	100
OW	298	99.33	2	0.67	0	0.00	0	0.00	300	100
SG	1'686	99.35	8	0.47	2	0.12	1	0.06	1'697	100
SH	53	98.15	1	1.85	0	0.00	0	0.00	54	100
SO	360	99.45	1	0.28	1	0.28	0	0.00	362	100
SZ	476	98.55	6	1.24	0	0.00	1	0.21	483	100
TG	794	99.62	3	0.38	0	0.00	0	0.00	797	100
TI	20	100.00	0	0.00	0	0.00	0	0.00	20	100
UR	65	98.48	1	1.52	0	0.00	0	0.00	66	100
VD	530	98.88	6	1.12	0	0.00	0	0.00	536	100
VS	101	99.02	0	0.00	1	0.98	0	0.00	102	100
ZG	202	98.54	3	1.46	0	0.00	0	0.00	205	100
ZH	741	99.33	3	0.40	2	0.27	0	0.00	746	100
Total	14'304	99.35	80	0.56	12	0.08	2	0.01	14'398	100
F*	40	97.56	0	0.00	1	2.44	0	0.00	41	100
FL**	33	100.00	0	0.00	0	0.00	0	0.00	33	100
Total	14'377	99.34	80	0.55	13	0.09	2	0.01	14'472	100

Légende:

G-0 Nombre d'exploitations sans contestation de la charge en germes au niveau du résultat mensuel* dans le mois d'analyse, c.-à-d. résultat mensuel <80'000 germes/ml

G-1C/4M Nombre d'exploitations avec la 1ère contestation de la charge en germes en 4 mois

G-2C/4M Nombre d'exploitations avec la 2ème contestation de la charge en germes en 4 mois

G-3C/4M Nombre d'exploitations avec la 3ème contestation de la charge en germes en 4 mois

G-Total Nombre total d'exploitations évaluées quant à la charge en germes

* Résultat mensuel = moyenne géométrique des résultats d'analyses du premier et du deuxième échantillon d'un mois. N'y a-t-il exceptionnellement qu'un seul résultat, celui-ci compte comme résultat mensuel.

* F Échantillons provenant de la France (zone franche)

** FL Échantillons provenant de la Principauté du Liechtenstein

Sources: Suiselab SA Zollikofen, TSM Fiduciaire Sàrl Berne

Lait cru suisse: évaluation de droit public des résultats du contrôle du lait (lait de vache)												
juil. 2024												
Canton	Cellules somatiques (Nombre d'exploitations)											
	Aucune contestation		1ère contestation		2ème contestation		3ème contestation		4ème contestation		Total évaluations	
	C-0	%	C-1C/5M	%	C-2C/5M	%	C-3C/5M	%	C-4C/5M	%	C-Total	%
AG	518	94.35	19	3.46	9	1.64	3	0.55	0	0.00	549	100
AI	224	94.92	8	3.39	3	1.27	0	0.00	1	0.42	236	100
AR	347	95.86	13	3.59	2	0.55	0	0.00	0	0.00	362	100
BE	3621	97.13	84	2.25	18	0.48	5	0.13	0	0.00	3'728	100
BS/BL	211	95.91	6	2.73	3	1.36	0	0.00	0	0.00	220	100
FR	1105	97.27	25	2.20	4	0.35	2	0.18	0	0.00	1'136	100
GE	3	100.00	0	0.00	0	0.00	0	0.00	0	0.00	3	100
GL	95	95.00	5	5.00	0	0.00	0	0.00	0	0.00	100	100
GR	147	90.74	13	8.02	2	1.23	0	0.00	0	0.00	162	100
JU	327	94.51	16	4.62	1	0.29	2	0.58	0	0.00	346	100
LU	1635	97.55	30	1.79	11	0.66	0	0.00	0	0.00	1'676	100
NE	301	96.78	8	2.57	1	0.32	1	0.32	0	0.00	311	100
NW	201	98.05	3	1.46	1	0.49	0	0.00	0	0.00	205	100
OW	285	95.32	11	3.68	2	0.67	1	0.33	0	0.00	299	100
SG	1629	96.28	48	2.84	13	0.77	2	0.12	0	0.00	1'692	100
SH	53	98.15	1	1.85	0	0.00	0	0.00	0	0.00	54	100
SO	346	95.05	15	4.12	1	0.27	2	0.55	0	0.00	364	100
SZ	465	96.67	14	2.91	2	0.42	0	0.00	0	0.00	481	100
TG	755	94.85	27	3.39	10	1.26	4	0.50	0	0.00	796	100
TI	20	100.00	0	0.00	0	0.00	0	0.00	0	0.00	20	100
UR	64	96.97	1	1.52	1	1.52	0	0.00	0	0.00	66	100
VD	505	94.75	20	3.75	4	0.75	4	0.75	0	0.00	533	100
VS	95	93.14	4	3.92	3	2.94	0	0.00	0	0.00	102	100
ZG	196	95.15	9	4.37	1	0.49	0	0.00	0	0.00	206	100
ZH	712	95.57	22	2.95	10	1.34	1	0.13	0	0.00	745	100
Total	13'860	96.30	402	2.79	102	0.71	27	0.19	1	0	14'392	100
F*	39	95.12	0	0.00	1	2.44	1	2.44	0	0.00	41	100
FL**	31	93.94	2	6.06	0	0.00	0	0.00	0	0.00	33	100
Total	13'930	96.29	404	2.79	103	0.71	28	0.19	1	0.01	14'466	100

Légende:

C-0 Nombre d'exploitations sans contestation de la charge en cellules au niveau du résultat mensuel* dans le mois d'analyse, c.-à-d. résultat mensuel <350'000 cellules somatiques/ml

C-1C/5M Nombre d'exploitations avec la 1ère contestation de la charge en cellules en 5 mois

C-2C/5M Nombre d'exploitations avec la 2ème contestation de la charge en cellules en 5 mois

C-3C/5M Nombre d'exploitations avec la 3ème contestation de la charge en cellules en 5 mois

C-4C/5M Nombre d'exploitations avec la 4ème contestation de la charge en cellules en 5 mois

C-Total Nombre total d'exploitations évaluées quant à la charge en cellules

* Résultat mensuel = moyenne géométrique des résultats d'analyses du premier et du deuxième échantillon d'un mois. N'y a-t-il exceptionnellement qu'un seul résultat, celui-ci compte comme résultat mensuel.

* F Échantillons provenant de la France (zone franche)

** FL Échantillons provenant de la Principauté du Liechtenstein

Sources: Suisselab SA Zollikofen, TSM Fiduciaire Sàrl Berne

Lait cru suisse: évaluation de droit public des résultats du contrôle du lait (lait de vache) juil. 2024						
Canton	Substances inhibitrices (Nombre d'exploitations)					
	Pas de détection de substances inhibitrices		Détection de substances inhibitrices		Total évaluations	
	S.i.-0	%	S.i.-1	%	S.i.-Total	%
AG	549	100.00	0	0.00	549	100
AI	236	100.00	0	0.00	236	100
AR	364	100.00	0	0.00	364	100
BE	3'734	99.97	1	0.03	3'735	100
BS/BL	220	100.00	0	0.00	220	100
FR	1'137	99.91	1	0.09	1'138	100
GE	3	100.00	0	0.00	3	100
GL	100	100.00	0	0.00	100	100
GR	163	100.00	0	0.00	163	100
JU	346	100.00	0	0.00	346	100
LU	1'678	99.88	2	0.12	1'680	100
NE	311	100.00	0	0.00	311	100
NW	205	100.00	0	0.00	205	100
OW	301	100.00	0	0.00	301	100
SG	1'698	100.00	0	0.00	1'698	100
SH	54	100.00	0	0.00	54	100
SO	363	99.45	2	0.55	365	100
SZ	484	99.79	1	0.21	485	100
TG	800	100.00	0	0.00	800	100
TI	20	100.00	0	0.00	20	100
UR	66	100.00	0	0.00	66	100
VD	537	100.00	0	0.00	537	100
VS	102	100.00	0	0.00	102	100
ZG	206	100.00	0	0.00	206	100
ZH	746	99.87	1	0.13	747	100
Total	14'423	99.94	8	0.06	14'431	100
F*	41	100.00	0	0.00	41	100
FL**	33	100.00	0	0.00	33	100
Total	14'497	99.94	8	0.06	14'505	100

Légende:

- S.i.-0 Nombre d'exploitations avec détection de substances inhibitrices dans le mois analysé
- S.i.-1 Nombre d'exploitations sans détection de substances inhibitrices dans le mois analysé
- S.i.-Total Nombre total d'exploitations évaluées quant à la détection de substances inhibitrices

- * F Échantillons provenant de la France (zone franche)
- ** FL Échantillons provenant de la Principauté du Liechtenstein

Sources: Suiselab SA Zollikofen, TSM Fiduciaire Sàrl Berne

Lait cru suisse: évaluation de droit public des résultats du contrôle du lait (lait de vache)										
juil. 2024										
Canton	Suspensions de livraison de lait (Nombre d'exploitations)									
	Germe		Cellules somatiques		Substances inibitrices		Suspensions successives		Total suspensions	
	Sp-G	%	Sp-C	%	Sp-S.i.	%	Sp-Succ.	%	Sp-Total	%
AG	0	0.00	0	0.00	0	0.00	0	0.00	0	100
AI	0	0.00	1	100.00	0	0.00	0	0.00	1	100
AR	0	0.00	0	0.00	0	0.00	0	0.00	0	100
BE	0	0.00	0	0.00	1	100.00	0	0.00	1	100
BS/BL	0	0.00	0	0.00	0	0.00	0	0.00	0	100
FR	0	0.00	0	0.00	1	100.00	0	0.00	1	100
GE	0	0.00	0	0.00	0	0.00	0	0.00	0	100
GL	0	0.00	0	0.00	0	0.00	0	0.00	0	100
GR	0	0.00	0	0.00	0	0.00	0	0.00	0	100
JU	0	0.00	0	0.00	0	0.00	0	0.00	0	100
LU	0	0.00	0	0.00	2	100.00	0	0.00	2	100
NE	0	0.00	0	0.00	0	0.00	0	0.00	0	100
NW	0	0.00	0	0.00	0	0.00	0	0.00	0	100
OW	0	0.00	0	0.00	0	0.00	0	0.00	0	100
SG	1	50.00	0	0.00	0	0.00	1	50.00	2	100
SH	0	0.00	0	0.00	0	0.00	0	0.00	0	100
SO	0	0.00	0	0.00	2	100.00	0	0.00	2	100
SZ	1	50.00	0	0.00	1	50.00	0	0.00	2	100
TG	0	0.00	0	0.00	0	0.00	0	0.00	0	100
TI	0	0.00	0	0.00	0	0.00	0	0.00	0	100
UR	0	0.00	0	0.00	0	0.00	0	0.00	0	100
VD	0	0.00	0	0.00	0	0.00	0	0.00	0	100
VS	0	0.00	0	0.00	0	0.00	0	0.00	0	100
ZG	0	0.00	0	0.00	0	0.00	0	0.00	0	100
ZH	0	0.00	0	0.00	1	100.00	0	0.00	1	100
Total	2	16.67	1	8.33	8	66.67	1	8.33	12	100
F*	0	0	0	0	0	0	0	0	0	100
FL**	0	0	0	0	0	0	0	0	0	100
Total	2	16.67	1	8.33	8	66.67	1	8.33	12	100

Légende:

- Sp-G Nombre de suspensions dues à 3 contestations en matière de germes sur une durée de 4 mois
- Sp-C Nombre de suspensions dues à 4 contestations en matière de cellules somatiques sur une durée de 5 mois
- Sp-S.i. Nombre de suspensions due à la mise en évidence de substances inibitrices
- Sp-Succ. Nombre de suspensions successives dans le cadre de suspensions antérieures
- Sp-Total Total nombre de suspensions de livraison de lait

- * F Échantillons provenant de la France (zone franche)
- ** FL Échantillons provenant de la Principauté du Liechtenstein

Sources: Suisselab SA Zollikofen, TSM Fiduciariaire Sàrl Berne

Lait cru suisse: évaluation de droit privé des résultats du contrôle du lait (lait de vache)																
juil. 2024																
Canton	Germes (Nombre d'exploitations)															
	Aucune contestation*				1ère contestation*		2ème contestation*		3ème contestation*		4ème contestation*		5ème contestation*		Total évaluations*	
	G-0≤10	%	G-0>10	%	G-1C/5M	%	G-2C/5M	%	G-3C/5M	%	G-4C/5M	%	G-5C/5M	%	G-Total	%
AG	323	58.94	218	39.78	4	0.73	2	0.36	1	0.18	0	0.00	0	0.00	548	100
AI	140	59.57	86	36.60	7	2.98	1	0.43	1	0.43	0	0.00	0	0.00	235	100
AR	265	72.80	95	26.10	1	0.27	2	0.55	1	0.27	0	0.00	0	0.00	364	100
BE	2'774	74.43	880	23.61	46	1.23	21	0.56	4	0.11	1	0.03	1	0.03	3'727	100
BS/BL	151	68.64	65	29.55	3	1.36	1	0.45	0	0.00	0	0.00	0	0.00	220	100
FR	894	78.70	220	19.37	14	1.23	3	0.26	3	0.26	2	0.18	0	0.00	1'136	100
GE	1	33.33	2	66.67	0	0.00	0	0.00	0	0.00	0	0.00	0	0.00	3	100
GL	67	67.00	32	32.00	1	1.00	0	0.00	0	0.00	0	0.00	0	0.00	100	100
GR	97	59.88	60	37.04	3	1.85	2	1.23	0	0.00	0	0.00	0	0.00	162	100
JU	239	69.08	100	28.90	2	0.58	2	0.58	1	0.29	2	0.58	0	0.00	346	100
LU	1'216	72.55	435	25.95	13	0.78	9	0.54	2	0.12	0	0.00	1	0.06	1'676	100
NE	216	69.45	91	29.26	2	0.64	1	0.32	1	0.32	0	0.00	0	0.00	311	100
NW	159	78.33	38	18.72	3	1.48	3	1.48	0	0.00	0	0.00	0	0.00	203	100
OW	208	69.10	85	28.24	6	1.99	2	0.66	0	0.00	0	0.00	0	0.00	301	100
SG	1'314	77.43	351	20.68	21	1.24	8	0.47	1	0.06	1	0.06	1	0.06	1'697	100
SH	29	53.70	22	40.74	3	5.56	0	0.00	0	0.00	0	0.00	0	0.00	54	100
SO	233	64.36	123	33.98	3	0.83	1	0.28	2	0.55	0	0.00	0	0.00	362	100
SZ	283	58.59	184	38.10	11	2.28	3	0.62	1	0.21	1	0.21	0	0.00	483	100
TG	576	72.27	210	26.35	9	1.13	2	0.25	0	0.00	0	0.00	0	0.00	797	100
TI	16	80.00	2	10.00	2	10.00	0	0.00	0	0.00	0	0.00	0	0.00	20	100
UR	49	74.24	15	22.73	1	1.52	1	1.52	0	0.00	0	0.00	0	0.00	66	100
VD	401	74.81	119	22.20	8	1.49	6	1.12	2	0.37	0	0.00	0	0.00	536	100
VS	79	77.45	21	20.59	1	0.98	1	0.98	0	0.00	0	0.00	0	0.00	102	100
ZG	119	58.05	79	38.54	3	1.46	2	0.98	2	0.98	0	0.00	0	0.00	205	100
ZH	444	59.52	291	39.01	6	0.80	3	0.40	0	0.00	2	0.27	0	0.00	746	100
Total	10'293	71.48	3'824	26.56	173	1.20	76	0.53	22	0.15	9	0.06	3	0.02	14'400	100
F*	17	41.46	22	53.66	1	2.44	0	0.00	0	0.00	1	2.44	0	0.00	41	100
FL**	19	57.58	12	36.36	2	6.06	0	0.00	0	0.00	0	0.00	0	0.00	33	100
Total	10'329	71.36	3'858	26.65	176	1.22	76	0.53	22	0.15	10	0.07	3	0.02	14'474	100

Légende:

- G-0≤10 Nombre d'exploitations sans contestation privée de la charge en germes dans le mois d'analyse; le plus mauvais résultat du premier et dernier échantillon dans le mois d'analyse avait une valeur ≤ 10'000 germes/ml
- G-0>10 Nombre d'exploitations sans contestation privée de la charge en germes dans le mois d'analyse; le plus mauvais résultat du premier et dernier échantillon dans le mois d'analyse avait une valeur >10'000 et ≤ 79'000 germes/ml
- G-1C/5M Nombre d'exploitations avec la 1ère contestation de la charge en germes en 5 mois
- G-2C/5M Nombre d'exploitations avec la 2ème contestation de la charge en germes en 5 mois
- G-3C/5M Nombre d'exploitations avec la 3ème contestation de la charge en germes en 5 mois
- G-4C/5M Nombre d'exploitations avec la 4ème contestation de la charge en germes en 5 mois
- G-5C/5M Nombre d'exploitations avec la 5ème contestation et plus de la charge en germes en 5 mois
- G-Total Nombre total d'exploitations évaluées quant à la charge en germes

* Évaluations et contestations selon la convention (PSL, AILS, Fromarte) du 15.12.2015 sur les modalités des contrats d'achat de lait

- * F Échantillons provenant de la France (zone franche)
- ** FL Échantillons provenant de la Principauté de Liechtenstein

Sources: Suisselab SA Zollikofen, TSM Fiduciaire Sàrl Berne

Lait cru suisse: évaluation de droit privé des résultats du contrôle du lait (lait de vache)																
juil. 2024																
Canton	Cellules somatiques (Nombre d'exploitations)															
	Aucune contestation*				1ère contestation*		2ème contestation*		3ème contestation*		4ème contestation*		5ème contestation*		Total évaluations*	
	Z-0≤100	%	C-0>100	%	C-1C/5M	%	C-2C/5M	%	C-3C/5M	%	C-4C/5M	%	C-5C/5M	%	C-Total	%
AG	62	11.29	413	75.23	34	6.19	22	4.01	13	2.37	3	0.55	2	0.36	549	100
AI	46	19.49	155	65.68	22	9.32	8	3.39	4	1.69	1	0.42	0	0.00	236	100
AR	85	23.48	246	67.96	26	7.18	5	1.38	0	0.00	0	0.00	0	0.00	362	100
BE	1'251	33.56	2'162	57.99	216	5.79	68	1.82	25	0.67	6	0.16	0	0.00	3'728	100
BS/BL	50	22.73	146	66.36	15	6.82	6	2.73	3	1.36	0	0.00	0	0.00	220	100
FR	325	28.63	722	63.61	54	4.76	24	2.11	8	0.70	2	0.18	0	0.00	1'135	100
GE	-	-	3	100.00	0	0.00	0	0.00	0	0.00	0	0.00	0	0.00	3	100
GL	13	13.00	78	78.00	7	7.00	2	2.00	0	0.00	0	0.00	0	0.00	100	100
GR	20	12.35	113	69.75	20	12.35	7	4.32	2	1.23	0	0.00	0	0.00	162	100
JU	70	20.23	229	66.18	30	8.67	11	3.18	6	1.73	0	0.00	0	0.00	346	100
LU	447	26.67	1'106	65.99	78	4.65	35	2.09	9	0.54	1	0.06	0	0.00	1'676	100
NE	65	20.90	217	69.77	22	7.07	5	1.61	0	0.00	1	0.32	1	0.32	311	100
NW	58	28.29	136	66.34	8	3.90	2	0.98	1	0.49	0	0.00	0	0.00	205	100
OW	55	18.33	212	70.67	23	7.67	8	2.67	2	0.67	0	0.00	0	0.00	300	100
SG	377	22.28	1'154	68.20	106	6.26	41	2.42	8	0.47	4	0.24	2	0.12	1'692	100
SH	4	7.41	46	85.19	2	3.70	2	3.70	0	0.00	0	0.00	0	0.00	54	100
SO	77	21.15	244	67.03	23	6.32	11	3.02	7	1.92	2	0.55	0	0.00	364	100
SZ	128	26.61	322	66.94	22	4.57	6	1.25	3	0.62	0	0.00	0	0.00	481	100
TG	115	14.43	584	73.27	57	7.15	19	2.38	19	2.38	3	0.38	0	0.00	797	100
TI	2	10.00	18	90.00	0	0.00	0	0.00	0	0.00	0	0.00	0	0.00	20	100
UR	16	24.24	47	71.21	1	1.52	2	3.03	0	0.00	0	0.00	0	0.00	66	100
VD	103	19.32	365	68.48	44	8.26	12	2.25	4	0.75	4	0.75	1	0.19	533	100
VS	35	34.31	58	56.86	7	6.86	2	1.96	0	0.00	0	0.00	0	0.00	102	100
ZG	49	23.79	128	62.14	22	10.68	6	2.91	1	0.49	0	0.00	0	0.00	206	100
ZH	128	17.18	540	72.48	43	5.77	25	3.36	3	0.40	6	0.81	0	0.00	745	100
Total	3'581	24.88	9'444	65.62	882	6.13	329	2.29	118	0.82	33	0.23	6	0	14'393	100
F*	9	21.95	27	65.85	2	4.88	1	2.44	0	0.00	1	2.44	1	2.44	41	100
FL**	2	6.06	24	72.73	3	9.09	3	9.09	1	3.03	0	0.00	0	0.00	33	100
Total	3'592	24.83	9'495	65.63	887	6.13	333	2.30	119	0.82	34	0.24	7	0.05	14'467	100

Légende:

- C-0≤100 Nombre d'exploitations sans contestation privée de la charge en cellules somatiques dans le mois d'analyse; le plus mauvais résultat du premier et dernier échantillon dans le mois d'analyse avait une valeur ≤ 100'000 cellules somatiques/ml
- C-0>100 Nombre d'exploitations sans contestation privée de la charge en cellules somatiques dans le mois d'analyse; le plus mauvais résultat du premier et dernier échantillon dans le mois d'analyse avait une valeur >100'000 et ≤ 349'000 cellules somatiques/ml
- C-1C/5M Nombre d'exploitations avec la 1ère contestation de la charge en cellules somatiques en 5 mois
- C-2C/5M Nombre d'exploitations avec la 2ème contestation de la charge en cellules somatiques en 5 mois
- C-3C/5M Nombre d'exploitations avec la 3ème contestation de la charge en cellules somatiques en 5 mois
- C-4C/5M Nombre d'exploitations avec la 4ème contestation de la charge en cellules somatiques en 5 mois
- C-5C/5M Nombre d'exploitations avec la 5ème contestation de la charge en cellules somatiques en 5 mois
- C-Total Nombre total d'exploitations évaluées quant à la charge en cellules somatiques

* Évaluations et contestations selon la convention (PSL, AILS, Fromarte) du 15.12.2015 sur les modalités des contrats d'achat de lait

- * F Échantillons provenant de la France (zone franche)
- ** FL Échantillons provenant de la Principauté du Liechtenstein

Sources: Suisselab SA Zollikofen, TSM Fiduciaire Sàrl Berne

Lait cru suisse: évaluation de droit privé des résultats du contrôle du lait (lait de vache) juil. 2024									
Canton	Substances inhibitrices (Nombre d'exploitations)								
	Pas de contestation*		1ère contestation*		2ème contestation*		Total évaluations*		
	S.i.-0	%	S.i.-1C/12M	%	S.i.-2C/12M	%	S.i.-Total	%	
AG	549	100.00	0	0.00	0	0.00	549	100.00	
AI	236	100.00	0	0.00	0	0.00	236	100.00	
AR	364	100.00	0	0.00	0	0.00	364	100.00	
BE	3'734	99.97	1	0.03	0	0.00	3'735	100.00	
BS/BL	220	100.00	0	0.00	0	0.00	220	100.00	
FR	1'137	99.91	1	0.09	0	0.00	1'138	100.00	
GE	3	100.00	0	0.00	0	0.00	3	100.00	
GL	100	100.00	0	0.00	0	0.00	100	100.00	
GR	163	100.00	0	0.00	0	0.00	163	100.00	
JU	346	100.00	0	0.00	0	0.00	346	100.00	
LU	1'678	99.88	2	0.12	0	0.00	1'680	100.00	
NE	311	100.00	0	0.00	0	0.00	311	100.00	
NW	205	100.00	0	0.00	0	0.00	205	100.00	
OW	301	100.00	0	0.00	0	0.00	301	100.00	
SG	1'698	100.00	0	0.00	0	0.00	1'698	100.00	
SH	54	100.00	0	0.00	0	0.00	54	100.00	
SO	363	99.45	2	0.55	0	0.00	365	100.00	
SZ	484	99.79	1	0.21	0	0.00	485	100.00	
TG	800	100.00	0	0.00	0	0.00	800	100.00	
TI	20	100.00	0	0.00	0	0.00	20	100.00	
UR	66	100.00	0	0.00	0	0.00	66	100.00	
VD	537	100.00	0	0.00	0	0.00	537	100.00	
VS	102	100.00	0	0.00	0	0.00	102	100.00	
ZG	206	100.00	0	0.00	0	0.00	206	100.00	
ZH	746	99.87	1	0.13	0	0.00	747	100.00	
Total	14'423	99.94	8	0.06	0	0.00	14'431	100.00	
F*	41	100.00	0	0.00	0	0.00	41	100.00	
FL**	33	100.00	0	0.00	0	0.00	33	100.00	
Total	14'497	99.94	8	0.06	0	0.00	14'505	100.00	

Légende:

- S.i.-0 Nombre d'exploitations sans détection de substances inhibitrices dans les échantillons du mois d'analyse (pas de contestation privée)
- S.i.-1C/12M Nombre d'exploitations avec la 1ère contestation privée en 12 mois à cause de détection de substances inhibitrices
- S.i.-2C/12M Nombre d'exploitations avec la 2ème contestation privée en 12 mois à cause de détection de substances inhibitrices
- S.i.-Total Nombre total d'exploitations évaluées quant à la détection de substances inhibitrices

* Évaluations et contestations selon la convention (PSL, AILS, Fromarte) du 15.12.2015 sur les modalités des contrats d'achat de lait

- * F Échantillons provenant de la France (zone franche)
- ** FL Échantillons provenant de la Principauté du Liechtenstein

Sources: Suisselab SA Zollikofen, TSM Fiduciaire Sàrl Berne

Lait cru suisse: évaluation de droit privé des résultats du contrôle du lait (lait de vache)								
juil. 2024								
Canton	Point de congélation (Nombre d'exploitations)							
	Pas de contestation*		Contestation sans sanction*		Contestation avec sanction*		Total évaluations*	
	PG-0	%	PG-C	%	PG-CS	%	PG-Total	%
AG	523	95.26	14	2.55	12	2.19	549	100
AI	221	93.64	5	2.12	10	4.24	236	100
AR	347	95.59	9	2.48	7	1.93	363	100
BE	3'573	95.74	94	2.52	65	1.74	3'732	100
BS/BL	211	95.91	7	3.18	2	0.91	220	100
FR	1'073	94.45	41	3.61	22	1.94	1'136	100
GE	3	100.00	0	0.00	0	0.00	3	100
GL	98	98.00	0	0.00	2	2.00	100	100
GR	148	91.36	10	6.17	4	2.47	162	100
JU	333	96.24	4	1.16	9	2.60	346	100
LU	1'568	93.44	76	4.53	34	2.03	1'678	100
NE	295	94.86	13	4.18	3	0.96	311	100
NW	197	96.10	5	2.44	3	1.46	205	100
OW	288	96.00	6	2.00	6	2.00	300	100
SG	1'595	93.93	56	3.30	47	2.77	1'698	100
SH	53	98.15	1	1.85	0	0.00	54	100
SO	347	95.33	10	2.75	7	1.92	364	100
SZ	464	95.87	6	1.24	14	2.89	484	100
TG	758	94.87	21	2.63	20	2.50	799	100
TI	18	90.00	1	5.00	1	5.00	20	100
UR	64	96.97	0	0.00	2	3.03	66	100
VD	502	93.83	19	3.55	14	2.62	535	100
VS	94	92.16	2	1.96	6	5.88	102	100
ZG	189	91.75	13	6.31	4	1.94	206	100
ZH	725	97.18	16	2.14	5	0.67	746	100
Total	13'687	94.95	429	2.98	299	2.07	14'415	100
F*	40	97.56	1	2.44	0	0.00	41	100
FL**	32	96.97	0	0.00	1	3.03	33	100
Total	13'759	94.96	430	2.97	300	2.07	14'489	100

Légende:

- PG-0 Nombre d'exploitations sans contestation privée du point de congélation dans le premier du mois d'analyse, résultat ≤ -0.520 °C
- PG-C Nombre d'exploitations avec contestation privée du point de congélation, sans sanctions, et dernier échantillon résultat entre > -0.520 °C et < -0.516 °C
- PG-CS Nombre d'exploitations avec contestation privée du point de congélation, avec sanction, résultat ≥ -0.516 °C
- PG-Total Nombre total d'exploitations évaluées quant au point de congélation

* Évaluations et contestations selon la convention (PSL, AILS, Fromarte) du 15.12.2015 sur les modalités des contrats d'achat de lait. À partir du 01.11.2020 sous considération des valeurs d'adaptations pour le critère « point de congélation »

- * F Échantillons provenant de la France (zone franche)
- ** FL Échantillons provenant de la Principauté du Liechtenstein

Sources: Suiselab SA Zollikofen, TSM Fiduciaire Sàrl Berne

Q75 plus 4m°C: -0.511

valeur statistique calculée sur la base des valeurs supérieures des deux échantillons par mois et exploitation.

Lait cru suisse: déductions et suppléments de droit privé* (lait de vache)								
juil. 2024								
Canton	Déduction/supplément* (Nombre d'exploitations)							
	Supplément	%	± 0	%	Déduction	%	Total	%
AG	42	7.65	429	78.14	78	14.21	549	100
AI	33	13.98	160	67.80	43	18.22	236	100
AR	59	16.16	271	74.25	35	9.59	365	100
BE	993	26.57	2'370	63.40	375	10.03	3'738	100
BS/BL	37	16.82	155	70.45	28	12.73	220	100
FR	277	24.34	755	66.34	106	9.31	1'138	100
GE	0	0.00	3	100.00	0	0.00	3	100
GL	9	9.00	81	81.00	10	10.00	100	100
GR	13	7.98	117	71.78	33	20.25	163	100
JU	56	16.18	239	69.08	51	14.74	346	100
LU	350	20.85	1'182	70.40	147	8.76	1'679	100
NE	52	16.72	229	73.63	30	9.65	311	100
NW	50	24.39	138	67.32	17	8.29	205	100
OW	42	13.95	219	72.76	40	13.29	301	100
SG	305	17.92	1'213	71.27	184	10.81	1'702	100
SH	3	5.56	44	81.48	7	12.96	54	100
SO	54	14.79	262	71.78	49	13.42	365	100
SZ	76	15.64	364	74.90	46	9.47	486	100
TG	95	11.88	602	75.25	103	12.88	800	100
TI	2	10.00	16	80.00	2	10.00	20	100
UR	14	21.21	47	71.21	5	7.58	66	100
VD	83	15.43	377	70.07	78	14.50	538	100
VS	25	24.27	67	65.05	11	10.68	103	100
ZG	32	15.53	141	68.45	33	16.02	206	100
ZH	77	10.32	580	77.75	89	11.93	746	100
Total	2'779	19.25	10'061	69.67	1'600	11.08	14'440	100
F*	6	14.63	28	68.29	7	17.07	41	100
FL**	2	6.06	23	69.70	8	24.24	33	100
Total	2'787	19.20	10'112	69.67	1'615	11.13	14'514	100

Legende:

Supplément	Exigences de bases remplies pour l'octroi du supplément de 0.5 centimes, sans prise en considération des exigences spécifiques pour le lait de non-ensilage (nombre d'exploitations)
± 0	Nombre d'exploitations sans droit au supplément et sans déduction dans le mois analysé
Déduction	Nombre total des exploitations évaluées dans le mois analysé
Total	Nombre total des exploitations avec déduction dans le mois analysé

* Évaluations et contestations selon la convention (PSL, AILS, Fromarte) du 15.12.2015 sur les modalités des contrats d'achat de lait. À partir du 01.11.2020 sous considération des valeurs d'adaptations pour le critère « point de congélation »

* F	Échantillons provenant de la France (zone franche)
** FL	Échantillons provenant de la Principauté du Liechtenstein

Sources: SuisseLab SA Zollikofen, TSM Fiduciaire Sàrl Berne

Composition du lait de vache par canton (page 1 : d'Argovie à Schaffhouse)

Canton	Composants	janv. g/kg	févr g/kg	mars g/kg	avril g/kg	mai g/kg	juin g/kg	juil. g/kg	août g/kg	sept. g/kg	oct. g/kg	nov. g/kg	déc. g/kg	Moyenne g/kg
Argovie	Matière grasse	44.9	43.6	43.1	42.9	41.6	41.2	40.8						42.6
	Protéine	34.7	33.9	33.8	33.6	33.5	32.9	32.7						33.6
	Total	79.6	77.5	76.9	76.5	75.1	74.1	73.5						76.2
Appenzell Rhodes-Extérieures	Matière grasse	42.0	41.2	41.3	41.2	40.8	40.3	40.0						41.0
	Protéine	34.9	34.5	34.5	34.5	33.9	33.5	33.2						34.1
	Total	76.9	75.7	75.8	75.7	74.7	73.8	73.2						75.1
Appenzell Rhodes-Intérieures	Matière grasse	42.5	42.1	42.1	42.0	41.4	41.2	40.6						41.7
	Protéine	34.5	34.2	34.4	34.3	34.0	33.6	33.4						34.1
	Total	77.0	76.3	76.5	76.3	75.4	74.8	74.0						75.8
Bâle-Campagne	Matière grasse	44.8	43.3	43.3	42.9	41.4	40.9	40.3						42.4
	Protéine	34.1	32.9	33.0	32.7	32.6	32.0	32.0						32.8
	Total	78.9	76.2	76.3	75.6	74.0	72.9	72.3						75.2
Berne	Matière grasse	43.7	42.5	42.6	42.0	41.3	41.4	41.0						42.1
	Protéine	33.9	33.3	33.4	33.3	33.3	32.8	32.4						33.2
	Total	77.6	75.8	76.0	75.3	74.6	74.2	73.4						75.3
Fribourg	Matière grasse	41.8	40.7	40.5	39.7	39.3	39.5	39.7						40.2
	Protéine	33.5	32.9	33.1	33.2	33.3	32.5	32.2						33.0
	Total	75.3	73.6	73.5	72.9	72.6	72.0	71.9						73.1
Genève	Matière grasse	43.3	41.4	40.8	40.4	38.4	38.3	38.9						40.2
	Protéine	35.7	34.5	35.0	34.4	34.1	34.3	33.8						34.5
	Total	79.0	75.9	75.8	74.7	72.5	72.6	72.6						74.7
Glaris	Matière grasse	40.0	39.4	39.6	40.0	39.4	41.0	40.8						40.0
	Protéine	32.6	32.4	32.6	32.8	33.1	32.9	32.9						32.8
	Total	72.6	71.8	72.2	72.8	72.5	73.9	73.7						72.8
Grisons	Matière grasse	39.3	39.1	39.4	39.4	39.5	39.9	39.8						39.5
	Protéine	32.3	32.3	32.8	32.9	33.4	33.4	33.6						33.0
	Total	71.6	71.4	72.2	72.3	72.9	73.3	73.4						72.4
Jura	Matière grasse	42.6	41.3	41.3	41.2	40.1	39.7	39.3						40.8
	Protéine	33.9	33.3	33.4	33.1	33.1	32.3	32.2						33.0
	Total	76.5	74.6	74.7	74.3	73.2	72.0	71.5						73.8
Lucerne	Matière grasse	43.5	42.5	42.2	42.0	41.0	40.9	40.5						41.8
	Protéine	34.7	34.1	34.0	34.0	33.7	33.1	32.8						33.8
	Total	78.2	76.6	76.2	76.0	74.7	74.0	73.3						75.6
Neuchâtel	Matière grasse	41.6	40.8	40.8	41.2	40.0	39.8	39.4						40.5
	Protéine	33.8	33.3	33.5	33.1	33.4	32.6	32.2						33.1
	Total	75.4	74.1	74.3	74.3	73.4	72.4	71.6						73.6
Nidwald	Matière grasse	42.0	41.0	40.7	40.7	40.0	39.9	39.5						40.5
	Protéine	34.4	33.5	33.6	33.3	33.3	32.7	32.6						33.3
	Total	76.4	74.5	74.3	74.0	73.3	72.6	72.1						73.9
Obwald	Matière grasse	41.8	41.0	40.9	41.2	40.4	40.8	40.5						40.9
	Protéine	34.3	33.7	33.7	33.8	33.8	33.4	33.0						33.7
	Total	76.1	74.7	74.6	75.0	74.2	74.2	73.5						74.6
Schaffhouse	Matière grasse	45.0	44.0	44.1	43.4	41.9	41.5	41.3						43.0
	Protéine	34.5	33.9	33.9	33.6	33.1	32.9	32.6						33.5
	Total	79.5	77.9	78.0	77.0	75.0	74.4	73.9						76.5

Sources: Suissselab SA Zollikofen, TSM Fiduciaria Sàrl Berne

Les données déterminées sont issues de tous les prélèvements (échantillonnage automatique ou manuel), effectués dans le cadre du contrôle de qualité du lait (valeur médiane).

Composition du lait de vache par canton (page 2 : de Schwyz à Zurich)

Canton	Composants	janv. g/kg	févr. g/kg	mars g/kg	avril g/kg	mai g/kg	juin g/kg	juil. g/kg	août g/kg	sept. g/kg	oct. g/kg	nov. g/kg	déc. g/kg	Moyenne g/kg
Schwyz	Matière grasse	42.4	41.5	41.3	40.7	40.0	40.3	39.5						40.8
	Protéine	34.7	34.1	33.9	33.7	33.5	33.2	32.9						33.7
	Total	77.1	75.6	75.2	74.4	73.5	73.5	72.4						74.5
Soleure	Matière grasse	45.3	43.8	43.6	42.7	41.6	41.2	40.6						42.7
	Protéine	34.4	33.6	33.5	33.4	33.3	32.7	32.4						33.3
	Total	79.7	77.4	77.1	76.1	74.9	73.9	73.0						76.0
Saint-Gall	Matière grasse	42.4	41.3	41.3	41.2	40.4	40.2	40.0						41.0
	Protéine	34.7	34.1	34.2	34.0	33.7	33.2	33.0						33.8
	Total	77.1	75.4	75.5	75.2	74.1	73.4	73.0						74.8
Tessin	Matière grasse	39.4	39.2	39.0	39.6	39.2	39.2	39.4						39.3
	Protéine	32.8	32.3	32.6	33.0	32.7	33.2	32.6						32.7
	Total	72.2	71.5	71.5	72.6	71.9	72.4	72.0						72.0
Thurgovie	Matière grasse	43.3	41.9	41.8	41.3	40.3	40.1	40.0						41.2
	Protéine	34.7	34.0	34.0	33.8	33.6	33.0	32.7						33.7
	Total	78.0	75.9	75.8	75.1	73.9	73.1	72.7						74.9
Uri	Matière grasse	41.1	40.4	40.6	40.6	40.3	41.3	41.6						40.8
	Protéine	33.4	33.4	33.7	33.8	34.0	33.8	33.5						33.7
	Total	74.5	73.8	74.3	74.4	74.3	75.1	75.1						74.5
Vaud	Matière grasse	40.9	40.1	39.9	39.3	39.0	39.0	38.9						39.6
	Protéine	33.9	33.3	33.4	33.3	33.3	32.8	32.2						33.2
	Total	74.8	73.4	73.3	72.6	72.3	71.8	71.1						72.8
Valais	Matière grasse	38.1	38.0	38.0	38.5	38.9	39.9	41.0						38.9
	Protéine	32.2	32.3	32.7	32.9	33.1	33.5	33.0						32.8
	Total	70.3	70.3	70.7	71.4	72.0	73.4	74.0						71.7
Zoug	Matière grasse	43.0	41.8	41.7	41.1	40.5	40.7	39.8						41.2
	Protéine	34.8	34.0	33.8	33.7	33.4	33.0	32.7						33.6
	Total	77.8	75.8	75.5	74.8	73.9	73.7	72.5						74.8
Zurich	Matière grasse	44.0	42.8	42.5	42.0	40.9	40.9	40.2						41.9
	Protéine	34.6	33.8	33.9	33.6	33.4	33.0	32.8						33.6
	Total	78.6	76.6	76.4	75.6	74.3	73.9	73.0						75.5
Moyenne	Matière grasse	42.8	41.8	41.7	41.3	40.6	40.6	40.3						41.3
Suisse	Protéine	34.2	33.5	33.6	33.5	33.5	32.9	32.6						33.4
	Total	77.0	75.3	75.3	74.8	74.1	73.5	72.9						74.7
	Moyenne Suisse	Matière grasse	42.4	42.6	42.1	41.7	41.2	40.6	40.5	40.6	40.7	41.1	42.6	43.3
Année précédente	Protéine	34.3	34.1	33.8	33.8	33.6	32.7	32.4	32.8	33.4	34.3	34.8	34.7	33.7
	Total	76.7	76.7	75.9	75.5	74.8	73.3	72.9	73.4	74.1	75.4	77.4	78.0	75.3
	France (Zone franche)	Matière grasse	42.4	41.3	41.2	40.4	38.8	38.3	37.9					
Protéine		35.5	34.8	35.0	34.3	34.0	33.7	33.2						34.4
Total		77.9	76.1	76.2	74.7	72.8	72.0	71.1						74.4
Principauté du Liechtenstein	Matière grasse	43.7	42.3	42.2	41.5	41.0	40.8	39.9						41.6
	Protéine	34.3	33.5	32.8	33.1	33.0	32.6	32.5						33.1
	Total	78.0	75.8	75.0	74.6	74.0	73.4	72.4						74.7
Moyenne	Matière grasse	42.8	41.8	41.7	41.3	40.6	40.6	40.3						41.3
	Protéine	34.2	33.5	33.6	33.5	33.5	32.9	32.6						33.4
	Total	77.0	75.3	75.3	74.8	74.1	73.5	72.9						74.7
Moyenne Suisse Année précédente	Matière grasse	42.4	42.6	42.1	41.7	41.1	40.6	40.5	40.6	40.7	41.1	42.6	43.3	41.6
	Protéine	34.3	34.1	33.8	33.8	33.6	32.7	32.4	32.8	33.4	34.3	34.8	34.8	33.7
	Total	76.7	76.7	75.9	75.5	74.7	73.3	72.9	73.4	74.1	75.4	77.4	78.1	75.3

Sources: SuisseLab SA Zollikofen, TSM Fiduciaire Sàrl Berne

Les données déterminées sont issues de tous les prélèvements (échantillonnage automatique ou manuel), effectués dans le cadre du contrôle de qualité du lait (valeur médiane).

Contrôle du lait provenant d'autres mammifères (bufflonne, brebis, chèvre)

Valeurs statistiques [sur la base de tous les résultats individuels*]

juillet 2024

Germes	Nombre d'échantillons	Moyenne	Écart type	5%- quantile	10%-quantile	Médian	90%-quantile	95%-quantile
		1'000 germes/ml	1'000 germes/ml	1'000 germes/ml	1'000 germes/ml	1'000 germes/ml	1'000 germes/ml	1'000 germes/ml
	376	180	1413	4	5	16	94	267

Répartition "nombre de germes" / Indications en 1'000 germes / ml de tous les résultats individuels*

juillet 2024

De - à	1 - 9	10 - 49	50 - 99	100 - 199	200 - 299	300 - 399	400 - 499	500 - 999	1'000 - 1'499	1'500 - 1'999	2'000 - 2'999	>= 3'000	Total résultats individuels
Nombre	124	183	34	9	8	3	1	3	3	1	1	6	376
%	32.98	48.67	9.04	2.39	2.13	0.80	0.27	0.80	0.80	0.27	0.27	1.60	100

Substances inhibitrices de tous les résultats individuels*

juillet 2024

	Nombre	%
Sans détection de substances inhibitrices	393	100.00
Avec détection de substances inhibitrices	0	0.00
Total évaluations	393	100.00

* Ont été pris en compte tous les échantillons, pour lesquels le critère d'analyse considéré a été analysé. Suisse, sans France (lait de zone franche) et sans lait la Principauté du Liechtenstein.

Sources: Suiselab SA Zollikofen, TSM Fiduciaire Sàrl Berne