

Monatsstatistik Milchmarkt

Veröffentlichungsdatum:
 Bern, 11. Oktober 2024

August 2024

1 - Milchproduktion und Milchverwertung

- 1.1 Monatliche Milchproduktion
- 1.2 Milchverwertung nach Milchäquivalent
- 1.3 Milchverwertung nach Milchäquivalent (Grafik)

2 - Hergestellte Milchprodukte

- 2.1 Käseproduktion, monatlich und kumuliert
- 2.2 Käseproduktion, monatlich und kumuliert, Vorjahr
- 2.3 Käseproduktion (Grafiken)
- 2.4 Konsummilchproduktion / Butterproduktion
- 2.5 Milchspezialitäten
- 2.6 Milchpulver und Milchkondensat

3 - Export

- 3.1 Käseexport nach Produkten/Gruppen
- 3.2 Käseexport nach Ländern
- 3.3 Käseexport nach Ländern, Vorjahresmonat
- 3.4 Käseexport nach Ländern, kumuliert
- 3.5 Käseexport nach Ländern, kumuliert, Vorjahr
- 3.6 + 3.7 Käseexport total / ausgewählte Sorten, 3 Jahre (Grafiken)
- 3.8 Anteil Käseexport je Sorte (Grafiken)
- 3.9 Export andere Milchprodukte

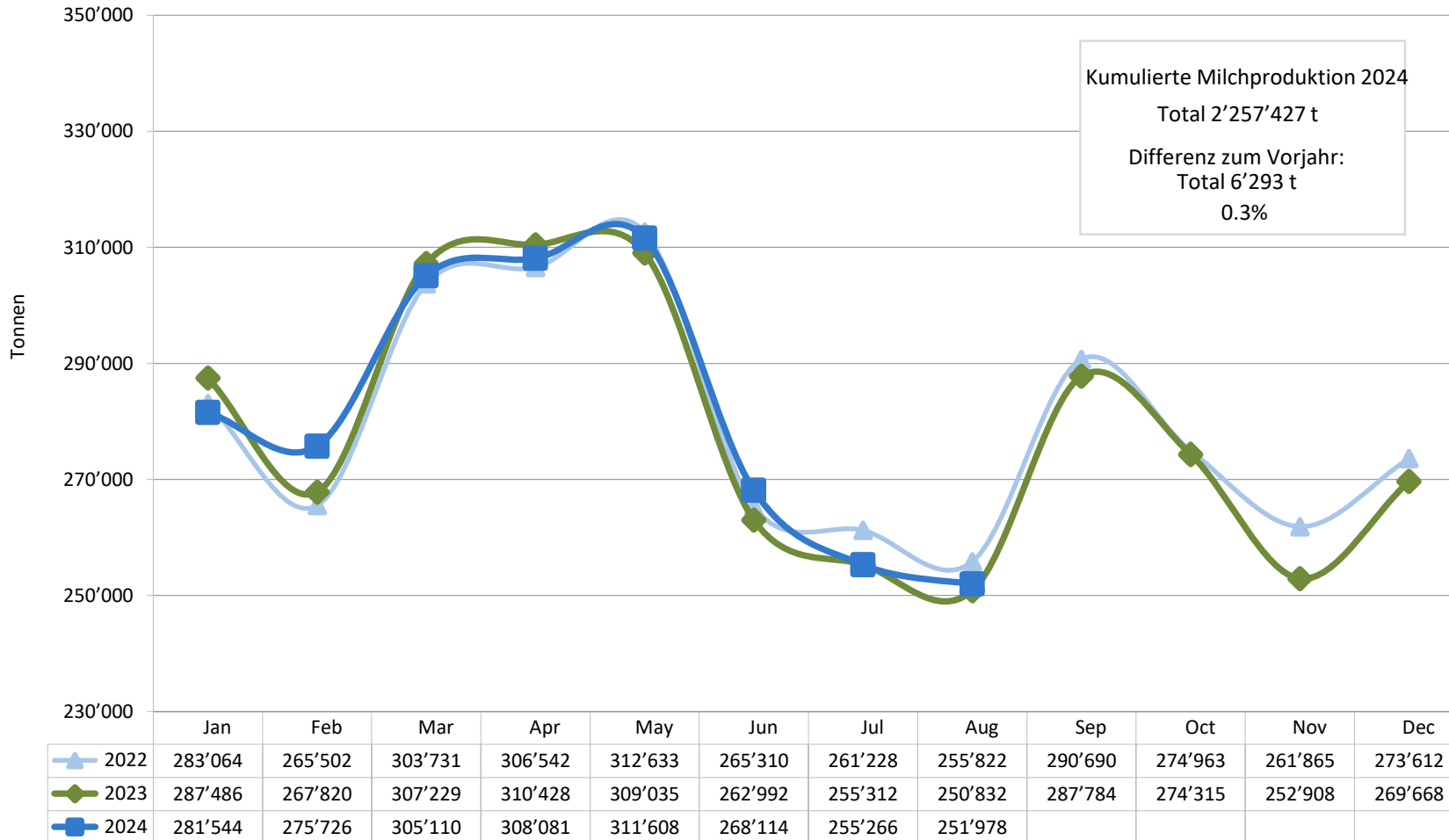
4 - Import

- 4.1 Käseimport nach Produkten/Gruppen
- 4.2 Käseimport nach Ländern
- 4.3 Käseimport nach Ländern, Vorjahresmonat
- 4.4 Käseimport nach Ländern, kumuliert
- 4.5 Käseimport nach Ländern, kumuliert, Vorjahr
- 4.6 + 4.7 Käseimport total / nach Kategorien, 3 Jahre (Grafiken)
- 4.8 Import andere Milchprodukte

5 - Milchprüfung

- 5.1 Statistische Masszahlen, Verteilung Keimzahl / Somatische Zellen / Gefrierpunkt
- 5.2 Öffentlich-rechtliche Bewertung Keimzahl
- 5.3 Öffentlich-rechtliche Bewertung Somatische Zellen
- 5.4 Öffentlich-rechtliche Bewertung Hemmstoffe
- 5.5 Öffentlich-rechtliche Bewertung Liefersperren
- 5.6 Privat-rechtliche Bewertung Keimzahl
- 5.7 Privat-rechtliche Bewertung Somatische Zellen
- 5.8 Privat-rechtliche Bewertung Hemmstoffe
- 5.9 Privat-rechtliche Bewertung Gefrierpunkt
- 5.10 Privat-rechtliche Bewertung Abzug/Zuschlag
- 5.11 + 5.12 Milchgehaltswerte nach Kanton
- 5.13 Milchprüfung anderer Säugetierarten (Büffel, Schafe, Ziegen)

Monatliche Milchproduktion 2024 (inkl. Zonenmilch Genf sowie Milch aus dem Fürstentum Liechtenstein)



Milchverwertung nach Milchäquivalent

Milchverwertung (t) zu:	Monatliche Verwertung		Differenz zum Vorjahres-Monat		Kumulierte Verwertung		Differenz zur Vorjahresperiode	
	August 2023	August 2024	Differenz zum Vorjahres-Monat (%)		Jan. - Aug. 2023	Jan. - Aug. 2024	Differenz zur Vorjahresperiode (%)	
Käse	115'854	116'118	264	0.2	970'555	987'764	17'209	1.8
Quark	2'932	2'957	25	0.9	22'163	23'171	1'008	4.5
Konsummilch	28'156	26'845	-1'311	-4.7	228'538	229'969	1'431	0.6
Konsumrahm	20'758	20'300	-458	-2.2	179'178	181'590	2'412	1.3
Jogurt	10'400	10'186	-214	-2.1	80'229	80'621	392	0.5
übrige Frischmilchprod. (inkl. Speiseeis)	9'627	9'497	-130	-1.4	77'886	80'137	2'251	2.9
Dauermilchwaren	23'370	19'072	-4'298	-18.4	248'283	213'621	-34'662	-14.0
Butter	33'853	32'684	-1'169	-3.5	362'498	375'313	12'815	3.5
Andere Verwertung	5'882	14'319	8'437	143.4	81'804	85'241	3'437	4.2
Total Milchverwertung	250'832	251'978	1'146	0.5	2'251'134	2'257'427	6'293	0.3

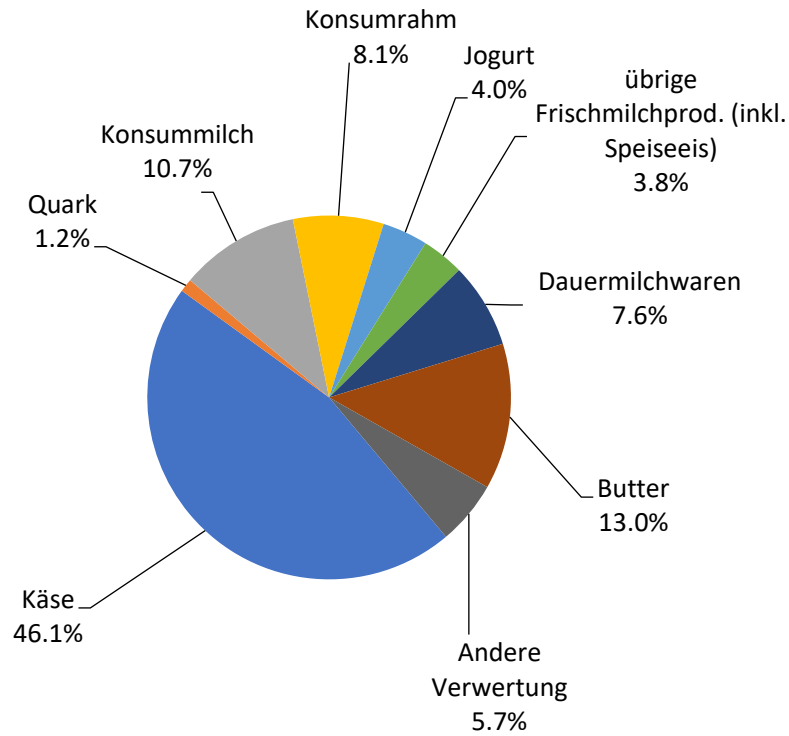
Ein Milchäquivalent entspricht den Inhaltsstoffen von Eiweiss und Fett eines Kilogramms Milch (Anteil Eiweiss = 0.45 Äquivalent und Anteil Fett = 0.55 Äquivalent)

1 kg Vollmilch Past/UHT = 0.45 Eiweiss + 0.55 Fett = 1.00 Milchäquivalent

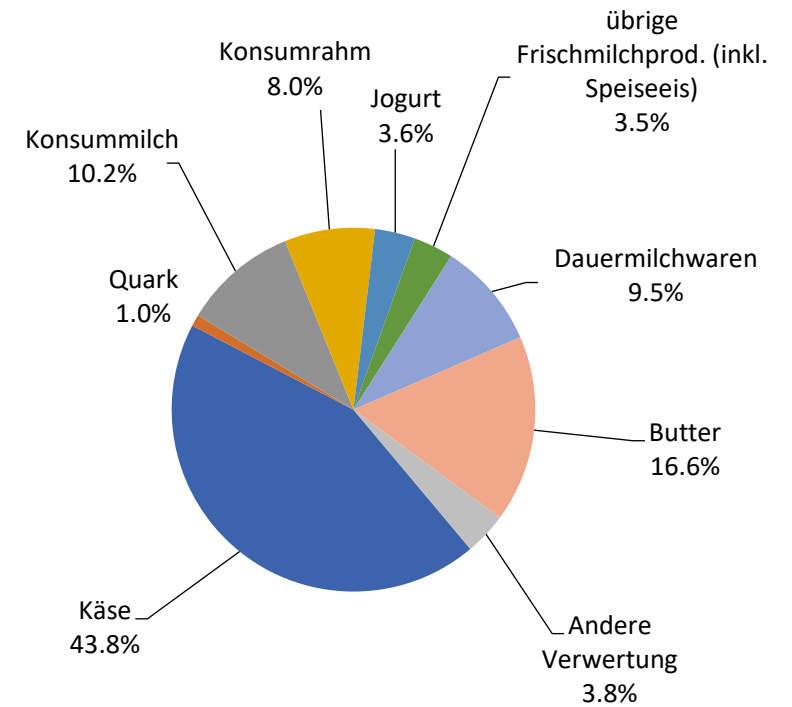
1 kg Magermilch Past/UHT = 0.45 Eiweiss + 0.05 Fett = 0.50 Milchäquivalent

1 kg Vollrahm Past/UHT = 0.30 Eiweiss + 4.80 Fett = 5.10 Milchäquivalent

Milchverwertung nach Milchäquivalent Aug. 2024
Total 251'978 Tonnen



Milchverwertung nach Milchäquivalent Jan. - Aug. 2024
Total 2'257'427 Tonnen



Käseproduktion 2024 kumuliert mit Vorjahresvergleich

(t)	Jan.	Feb.	März	April	Mai	Juni	Juli	Aug.	Sept.	Okt.	Nov.	Dez.	Kumuliert		Differenz zur Vorjahresperiode		
													2023	2024		(%)	
Quark	1'718	1'582	1'784	1'738	1'829	1'624	1'639	1'734						12'858	13'648	790	6.1
Mozzarella	2'075	1'900	2'195	2'288	2'422	2'207	2'271	1'996						17'569	17'354	-215	-1.2
Mascarpone	43	45	62	50	49	47	44	44						373	384	11	2.9
Übrige Frischkäse	1'347	1'269	1'491	1'553	1'559	1'344	1'514	1'534						11'016	11'611	595	5.4
Frischkäse Total	5'183	4'796	5'532	5'629	5'859	5'222	5'468	5'308						41'816	42'997	1'181	2.8
Weisschimmelkäse, mager bis viertelfett														0		0	0.0
Weisschimmelkäse, halb- bis vollfett	63	61	57	61	61	52	64	64						486	483	-3	-0.6
Weisschimmelkäse, überfett	124	124	121	108	115	93	113	110						922	908	-14	-1.5
Blau-, Grünschimmelkäse	2	3	2	1	6	5	3	3						21	25	4	19.0
Tomme	150	143	173	178	190	156	191	165						1'337	1'346	9	0.7
Vacherin Mont-d'Or AOP	58	27	1	0	0	0	0	53						134	139	5	3.7
Andere Weichkäse mager, viertelfett	1	1	1	1	1	1	2	1						8	9	1	12.5
Andere Weichkäse, halb- bis vollfett	80	70	78	72	69	64	64	64						578	561	-17	-2.9
Andere Weichkäse, überfett	30	21	23	27	21	18	25	25						181	190	9	5.0
Weichkäse Total	508	450	456	448	463	389	462	485						3'667	3'661	-6	-0.2
Appenzeller* Käse	637	602	721	717	827	711	702	706						5'166	5'623	457	8.8
Tilsiter	248	190	196	212	159	179	155	175						1'422	1'514	92	6.5
Walliser Käse (inkl. Walliser Raclette AOP)	229	227	237	240	225	156	103	85						1'502	1'502	0	0.0
Schweizer Raclettekäse	1'262	993	1'239	1'350	1'602	1'507	1'826	1'492						11'072	11'271	199	1.8
Vacherin fribourgeois AOP	185	158	168	196	247	295	325	319						1'767	1'893	126	7.1
Tête de Moine, Fromage de Bellelay AOP	240	215	171	222	297	292	305	313						1'949	2'055	106	5.4
Jurakäse	65	72	66	51	38	36	33	33						426	394	-32	-7.5
Winzerkäse	1	2	1	3	1	2	1	2						14	13	-1	-7.1
Mutschli	50	53	54	48	59	52	56	57						444	429	-15	-3.4
Alpkäse halbhart	0	0	0	0	18	61	60	103						286	242	-44	-15.4
Bündner Bergkäse	94	86	89	83	88	60	35	13						567	548	-19	-3.4
Berg- und Schnittkäse halbhart	197	192	216	265	242	179	148	121						1'552	1'560	8	0.5
St. Paulin Suisse	15	13	16	15	18	14	20	17						144	128	-16	-11.1
Schweizer Edamer	2	1	2	2	2	2	2	2						18	14	-4	-22.2
Kaltgereifte Käse	5	10	30	29	6	4	7	3						185	94	-91	-49.2
Halbhartkäse mit Schimmelbildung	11	12	14	14	24	23	10	8						107	116	9	8.4
Conveniencekäse	64	59	87	66	46	65	89	61						543	537	-6	-1.1
Industrieware	700	777	785	963	922	702	689	727						4'238	6'265	2'027	47.8
Andere Halbhartkäse, mager bis viertelfett	71	47	45	70	62	15	43	29						397	382	-15	-3.8
Andere Halbhartkäse, halb- bis vollfett	934	876	977	1'025	980	889	867	877						7'246	7'425	179	2.5
Andere Halbhartkäse, überfett	651	643	672	688	682	606	617	575						4'346	5'134	788	18.1
Halbhartkäse Total	5'661	5'228	5'765	6'279	6'545	5'850	6'093	5'718						43'391	47'139	3'748	8.6
Emmentaler AOP	1'098	1'054	1'081	1'039	1'137	969	993	1'032						9'230	8'403	-827	-9.0
Switzerland Swiss	521	503	566	585	602	511	551	360						4'307	4'199	-108	-2.5
Gruyère AOP	2'429	2'383	2'661	2'969	2'958	2'435	2'205	2'130						20'451	20'170	-281	-1.4
Alpkäse hart	0	0	0	0	14	39	33	143						260	229	-31	-11.9
Andere Hartkäse, mager bis viertelfett	235	226	350	334	301	245	261	213						1'587	2'165	578	36.4
Andere Hartkäse, halb- bis vollfett	525	481	514	475	467	386	443	364						3'856	3'655	-201	-5.2
Andere Hartkäse, überfett	11	4	10	16	11	6	9	7						107	74	-33	-30.8
Hartkäse Total	4'819	4'651	5'182	5'418	5'490	4'591	4'495	4'249						39'798	38'895	-903	-2.3
Sbrinz AOP	133	142	155	156	155	133	91	92						1'040	1'057	17	1.6
Extra Hartkäse Total	133	142	155	156	155	133	91	92						1'040	1'057	17	1.6
Reiner Ziegenkäse	56	66	94	107	113	94	87	81						725	695	-30	-4.1
Reiner Schafkäse	28	32	39	43	43	32	27	21						290	265	-25	-8.6
Reiner Büffelkäse	22	11	14	13	17	23	23	21						188	144	-44	-23.4
Spezialprodukte Total	106	109	147	163	173	146	137	123						1'203	1'104	-99	-8.2
Total alle Käsesorten	16'410	15'376	17'237	18'093	18'685	16'331	16'746	15'975						130'915	134'853	3'938	3.0

* inkl. Lokalspezialitäten
 ** inkl. Industrieware und Lokalspezialitäten

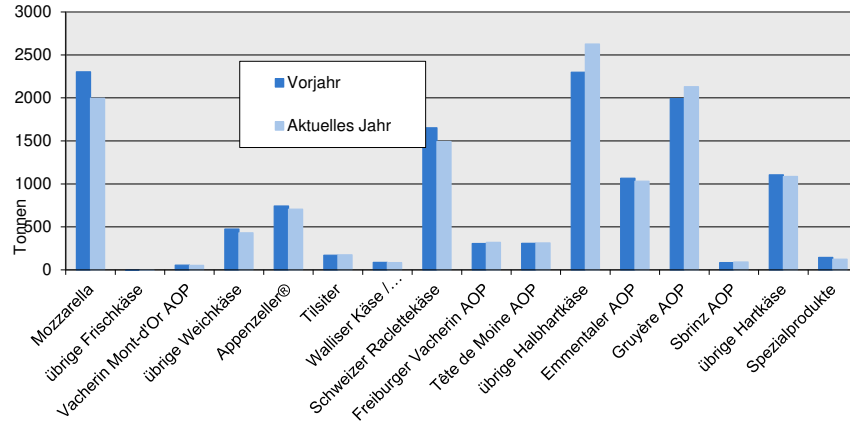
Käseproduktion 2023

(t)	Jan.	Feb.	März	April	Mai	Juni	Juli	Aug.	Sept.	Okt.	Nov.	Dez.	Kumuliert 2023
Quark	1'577	1'506	1'818	1'416	1'746	1'649	1'478	1'668	1'568	1'545	1'576	1'465	19'012
Mozzarella	1'944	1'888	2'351	1'966	2'427	2'461	2'229	2'303	2'043	2'015	1'998	1'824	25'449
Mascarpone	42	39	60	44	51	48	44	45	43	44	47	79	586
Übrige Frischkäse	1'452	1'343	1'546	1'328	1'515	1'336	1'230	1'266	1'207	1'280	1'236	1'135	15'874
Frischkäse Total	5'015	4'776	5'775	4'754	5'739	5'494	4'981	5'282	4'861	4'884	4'857	4'503	60'921
Weisschimmelkäse, mager bis viertelfett	0												0
Weisschimmelkäse, halb- bis vollfett	67	52	68	54	64	57	61	63	60	67	61	52	726
Weisschimmelkäse, überfett	118	116	134	105	107	100	110	132	140	182	141	108	1'493
Blau-, Grünschimmelkäse	2	2	3	2	2	2	4	4	3	3	4	2	33
Tomme	141	138	190	139	194	195	170	170	151	151	160	128	1'927
Vacherin Mont-d'Or AOP	53	25	2	0	0	0	0	54	105	92	97	73	501
Anderer Weichkäse mager, viertelfett	1	1	1	1	1	1	1	1	2	2	1	1	14
Anderer Weichkäse, halb- bis vollfett	73	64	77	69	76	68	69	82	82	90	82	66	898
Anderer Weichkäse, überfett	28	17	23	23	23	17	28	22	22	31	32	18	284
Weichkäse Total	483	415	498	393	467	440	443	528	565	618	578	448	5'876
Appenzeller* Käse	561	534	603	658	675	729	663	743	628	625	632	696	7'747
Tilsiter	169	161	203	170	182	201	166	170	224	226	211	228	2'311
Walliser Käse (inkl. Walliser Raclette AOP)	217	205	243	242	245	163	101	86	430	212	159	208	2'511
Schweizer Raclettekäse	1'086	977	1'243	1'321	1'637	1'619	1'536	1'653	1'609	1'504	1'265	1'261	16'711
Vacherin fribourgeois AOP	217	181	186	160	206	221	289	307	373	316	276	190	2'922
Tête de Moine, Fromage de Belval AOP	241	191	161	218	264	270	296	308	294	288	246	271	3'048
Jurakäse	63	68	74	58	57	35	35	36	32	34	41	41	574
Winzerkäse	2	2	4	2	1	2	2	0	2	4	2	1	23
Mutschli	47	55	61	48	57	60	47	69	147	77	63	55	786
Alpkäse halbhart	0	0	0	0	13	59	61	153	1'731	116	9	0	2'142
Bündner Bergkäse	93	80	91	86	95	62	38	22	37	61	71	90	826
Berg- und Schnittkäse halbhart	221	195	245	213	237	159	141	141	156	160	179	175	2'222
St. Paulin Suisse	15	15	21	16	23	18	18	18	19	19	25	16	223
Schweizer Edamer	2	2	2	2	2	2	3	2	1	2	5	2	29
Kaltgeräufte Käse	26	27	33	30	30	20	11	8	18	7	4	5	219
Halbhartkäse mit Schimmelbildung	11	14	15	11	21	23	5	7	26	13	16	13	175
Conveniencekäse	45	99	101	64	65	62	68	39	75	58	82	66	824
Industrieware	574	541	568	563	539	415	544	494	455	747	781	694	6'915
Anderer Halbhartkäse, mager bis viertelfett	58	65	108	92	38	7	7	22	9	32	45	40	523
Anderer Halbhartkäse, halb- bis vollfett	1'057	894	1'029	950	954	757	808	797	942	1'061	925	868	11'042
Anderer Halbhartkäse, überfett	551	518	622	561	571	533	498	492	552	564	631	570	6'663
Halbhartkäse Total	5'256	4'824	5'613	5'465	5'912	5'419	5'336	5'566	7'761	6'126	5'668	5'490	68'436
Emmentaler AOP	1'239	1'155	1'235	1'188	1'274	1'025	1'047	1'067	1'068	1'092	1'007	994	13'391
Switzerland Swiss	491	560	583	568	631	574	451	449	470	437	389	395	5'998
Gruyère AOP	2'601	2'405	2'704	3'091	3'031	2'401	2'225	1'993	2'213	2'300	2'037	2'343	29'344
Alpkäse hart				10	42	34	174	1'217	268	25			1'770
Anderer Hartkäse, mager bis viertelfett	184	173	262	318	266	237	78	69	73	182	172	270	2'284
Anderer Hartkäse, halb- bis vollfett	532	447	622	524	486	439	410	396	445	519	418	483	5'721
Anderer Hartkäse, überfett	10	8	10	8	9	22	18	21	31	21	25	205	205
Hartkäse Total	5'057	4'748	5'416	5'697	5'707	4'740	4'267	4'166	5'507	4'829	4'069	4'510	58'713
Sbrinz AOP	128	143	149	135	143	144	91	85	101	123	128	123	1'532
Extra Hartkäse Total	128	143	149	135	143	144	91	85	101	123	128	123	1'532
Reiner Ziegenkäse	54	65	101	109	119	101	89	87	173	95	64	52	1'109
Reiner Schafkäse	29	33	44	45	49	38	29	23	26	26	20	22	384
Reiner Büffelkäse	18	18	33	12	20	29	24	34	32	13	34	22	289
Spezialprodukte Total	101	116	178	166	188	168	142	144	231	134	118	96	1'782
Total alle Käsesorten	16'040	15'022	17'629	16'610	18'178	16'405	15'260	15'771	19'026	16'731	15'418	15'170	197'260

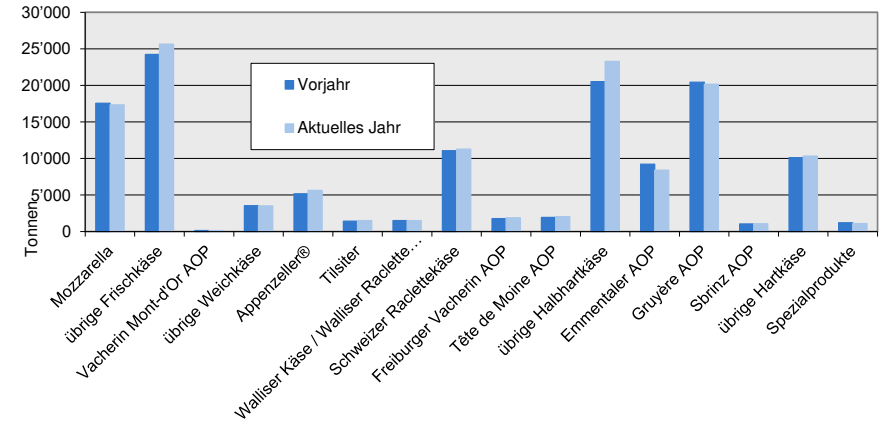
* inkl. Lokalspezialitäten
 ** inkl. Industrieware und Lokalspezialitäten

Käseproduktion

August 2024 im Vergleich zum Vorjahresmonat

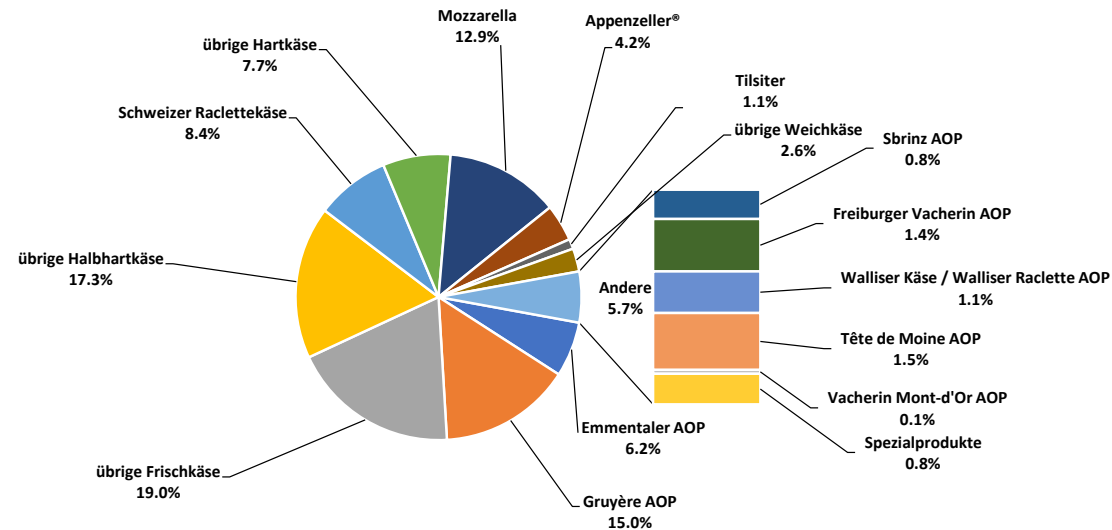


Kumuliert im Vergleich zur Vorjahresperiode
Januar - August 2024



Januar - August 2024

Total 134'853 Tonnen



Konsummilchproduktion

Milchart (t)	Monatliche Produktion		Differenz zum Vorjahres-Monat		Kumulierte Produktion		Differenz zur Vorjahresperiode	
	August 2023	August 2024	Differenz zum Vorjahres-Monat (%)		Jan. - Aug. 2023	Jan. - Aug. 2024	Differenz zur Vorjahresperiode (%)	
Rohmilch	317	302	-15	-4.7	3'051	2'967	-84	-2.8
Fettangereicherte Milch past	3	3	0	0.0	24	21	-3	-12.5
Fettangereicherte Milch UHT	31	32	1	3.2	226	215	-11	-4.9
Vollmilch past.	3'106	2'922	-184	-5.9	24'545	24'023	-522	-2.1
Vollmilch UHT	1'084	1'090	6	0.6	9'500	9'513	13	0.1
Standardisierte Vollmilch past. 35g	2'983	2'965	-18	-0.6	23'410	23'396	-14	-0.1
Standardisierte Vollmilch UHT 35g	11'109	10'836	-273	-2.5	91'949	94'453	2'504	2.7
teilentrahmte Milch past.	4'332	4'202	-130	-3.0	33'927	33'229	-698	-2.1
teilentrahmte Milch UHT	9'882	7'893	-1'989	-20.1	75'907	73'249	-2'658	-3.5
Trinkmagermilch past.	33	205	172	521.2	233	2'354	2'121	910.3
Trinkmagermilch UHT	603	629	26	4.3	4'326	4'423	97	2.2
Total Konsummilch	33'483	31'079	-2'404	-7.2	267'098	267'843	745	0.3

Butterproduktion *

(t)	Monatliche Produktion		Differenz zum Vorjahres-Monat		Kumulierte Produktion		Differenz zur Vorjahresperiode	
	August 2023	August 2024	Differenz zum Vorjahres-Monat (%)		Jan. - Aug. 2023	Jan. - Aug. 2024	Differenz zur Vorjahresperiode (%)	
Total Butterproduktion	2'720	2'591	-129	-4.7	30'149	30'872	723	2.4

* Die Daten enthalten die Mengen Fertigprodukte sämtlicher Buttersorten und aller Butterhersteller in der Schweiz.

Produktion von Milchspezialitäten

Konsumrahm

(t)	Monatliche Produktion		Differenz zum Vorjahres-Monat		Kumulierte Produktion		Differenz zur Vorjahresperiode	
	August 2023	August 2024		(%)	Jan. - Aug. 2023	Jan. - Aug. 2024		(%)
Doppelrahm	68	73	5	7.4	531	556	25	4.7
Vollrahm 35%	2'532	2'482	-50	-2.0	22'657	22'489	-168	-0.7
Halbrahm	1'109	1'013	-96	-8.7	8'613	8'932	319	3.7
Kaffeerahm	1'272	1'125	-147	-11.6	10'991	10'634	-357	-3.2
Total Konsumrahm	4'981	4'693	-288	-5.8	42'792	42'611	-181	-0.4

Andere Milchspezialitäten

(t)	Monatliche Produktion		Differenz zum Vorjahres-Monat		Kumulierte Produktion		Differenz zur Vorjahresperiode	
	August 2023	August 2024		(%)	Jan. - Aug. 2023	Jan. - Aug. 2024		(%)
Sauermilch	33	50	17	51.5	356	354	-2	-0.6
Sauerrahm	327	312	-15	-4.6	2'853	2'755	-98	-3.4
Dessertprodukte	1'015	951	-64	-6.3	8'069	8'110	41	0.5
Milchgetränke	8'595	9'482	887	10.3	64'605	69'515	4'910	7.6
Jogurt	12'791	12'780	-11	-0.1	99'143	100'662	1'519	1.5
Kefir	20	22	2	10.0	141	172	31	22.0
Speiseeis	1'731	1'774	43	2.5	17'456	14'541	-2'915	-16.7
Total andere Milchspezialitäten	24'512	25'371	859	3.5	192'623	196'109	3'486	1.8

Produktion Milchpulver und Milchkondensat

(t)	Monatliche Produktion		Differenz zum Vorjahres-Monat		Kumulierte Produktion		Differenz zur Vorjahresperiode	
	August 2023	August 2024	Differenz zum Vorjahres-Monat (%)		Jan. - Aug. 2023	Jan. - Aug. 2024	Differenz zur Vorjahresperiode (%)	
Vollmilchpulver	1'346	639	-707	-52.5	11'422	7'852	-3'570	-31.3
Teilentrahmtes Milchpulver	504	499	-5	-1.0	3'409	3'797	388	11.4
Fettangereichertes Milchpulver, Rahmpulver	75	57	-18	-24.0	452	333	-119	-26.3
Magermilchpulver	859	875	16	1.9	19'155	18'629	-526	-2.7
Buttermilchpulver	0	0	0	0.0	155	120	-35	-22.6
Molkenpulver	133	205	72	54.1	1'122	1'072	-50	-4.5
Milchkondensat	166	156	-10	-6.0	1'458	1'358	-100	-6.9
Total Milchpulver und Milchkondensat	3'083	2'431	-652	-21.1	37'173	33'161	-4'012	-10.8

Käseexport nach Produkten/Gruppen

Käsesorte / Kategorie (t)	Monatliche Exporte		Differenz zum Vorjahres-Monat		Kumulierte Exporte		Differenz zur Vorjahresperiode	
	August 2023	August 2024		(%)	Jan. - Aug. 2023	Jan. - Aug. 2024		(%)
Mascarpone, Ricotta Romana	6.2	11.3	5.0	80.2	45.3	77.6	32.3	71.2
Mozzarella	59.8	77.1	17.3	28.9	433.3	579.0	145.7	33.6
Anderer Frischkäse / Quark	859.0	1'024.6	165.5	19.3	6'947.2	7'957.1	1'009.8	14.5
Total Frischkäse / Quark	925.1	1'112.9	187.8	20.3	7'425.9	8'613.6	1'187.7	16.0
Vacherin Mont-d'Or AOP			0.0	0.0	9.4	69.8	60.5	645.6
Anderer Weichkäse	25.9	24.6	-1.3	-5.1	220.3	229.7	9.4	4.2
Total Weichkäse	25.9	24.6	-1.3	-5.1	229.7	299.5	69.8	30.4
Appenzeller®	384.6	274.6	-110.0	-28.6	2'590.0	2'525.1	-64.8	-2.5
Tilsiter	10.2	30.0	19.7	192.9	107.6	133.9	26.3	24.5
Raclette	117.4	198.5	81.2	69.2	682.4	760.7	78.4	11.5
Vacherin Fribourgeois AOP	23.1	41.6	18.4	79.5	159.7	202.2	42.5	26.6
Tete de Moine AOP	114.2	98.0	-16.2	-14.2	871.9	893.8	21.9	2.5
Anderer Halbhartkäse < 45%	219.6	390.7	171.1	77.9	2'657.1	3'558.1	901.0	33.9
Anderer Halbhartkäse vollfett	504.8	453.2	-51.7	-10.2	3'530.8	3'659.3	128.4	3.6
Anderer Hartkäse >= 55%	131.7	191.3	59.6	45.3	1'240.3	1'575.0	334.7	27.0
Total Halbhartkäse	1'505.6	1'677.7	172.2	11.4	11'839.8	13'308.2	1'468.4	12.4
Emmentaler AOP	860.0	668.0	-192.0	-22.3	5'906.9	5'478.8	-428.1	-7.2
Gruyère AOP	1'274.1	1'315.7	41.6	3.3	7'727.5	8'036.6	309.1	4.0
Sbrinz AOP	4.3	3.3	-1.0	-22.9	31.7	27.9	-3.8	-12.0
Switzerland Swiss	349.5	318.7	-30.8	-8.8	2'532.9	2'546.4	13.5	0.5
Anderer Hartkäse < 45% FIT	360.8	356.0	-4.8	-1.3	2'835.9	3'614.6	778.6	27.5
Anderer Hartkäse vollfett	176.1	174.8	-1.3	-0.7	1'345.2	1'312.6	-32.6	-2.4
Anderer Hartkäse >= 55% FIT	8.1	4.8	-3.4	-41.5	62.7	243.8	181.1	288.9
Total Hartkäse	3'032.9	2'841.2	-191.7	-6.3	20'442.9	21'260.7	817.8	4.0
Schmelzkäse	60.1	39.0	-21.1	-35.2	488.7	471.9	-16.8	-3.4
Anderer Käse	279.7	157.0	-122.7	-43.9	2'270.6	2'009.5	-261.1	-11.5
Fertigfondue	414.0	407.6	-6.4	-1.5	1'474.5	1'374.3	-100.2	-6.8
Total	6'243.3	6'260.1	16.8	0.3	44'172.0	47'337.6	3'165.6	7.2

Quelle: Bundesamt für Zoll und Grenzsicherheit BAZG

Käseexport nach Ländern

August 2024

(t)	Mascarpone, Ricotta Romana	Mozzarella	Andere Frischkäse / Quark	Total Frischkäse / Quark	Vacherin Mont-d'Or AOP	Andere Weichkäse	Total Weichkäse	Appenzeller*	Tilsiter	Radette	Vacherin Fribourgeois AOP	Tête de Moine AOP	Andere Halbhartkäse < 45% FIT	Andere Halbhartkäse vollfett	Andere Halbhartkäse ≥ 55% FIT	Total Halbhartkäse	Emmentaler AOP	Gruyère AOP	Sbrinz AOP	Switzerland Swiss	Andere Hartkäse < 45% FIT	Andere Hartkäse vollfett	Andere Hartkäse ≥ 55% FIT	Total Hartkäse	Schmelzkäse	Andere Käse	Fertigfondue	Total
Deutschland	11	72	883	966		10	10	204	30	91	1	29	296	360	101	1'111	118	205	0		1	43	2	370	0	111	28	2'595
Frankreich	0	0	2	2		5	5	31	0	4	11	29	2	18	31	126	33	70	1	0	110	25	0	239	0	10	4	386
Italien			39	39		0	0	1	0	1	0	2	64	0	2	70	374	18	1	5	222	25	1	645	28	2	3	787
BeNeLux			21	21		0	0	6	0	7	27	4		6	16	67	40	55		1	0	4		102	7	1	66	262
Grossbritannien			41	41		0	0	0		6	0	0		2	3	12	2	63				5	1	71		3	2	128
Spanien / Portugal			0	0				3	0	0		4	8	0		15	4	14	0		21	0		39			10	64
Übriges Europa		5	19	24		2	2	9	0	7	0	19	21	49	29	133	11	76	0	11	2	34	1	134	0	11	8	312
Total Europa	11	77	1'004	1'092		17	17	254	30	115	39	87	390	435	183	1'533	581	501	3	17	356	138	4	1'600	35	136	120	4'534
Kanada								2		18	2	0		2	3	27	31	67		5		6	0	108	4	0	49	188
USA						2	2	18	0	58	0	8	1	15	5	105	40	690	0	295	0	20	0	1'045		9	199	1'360
Andere (ausserhalb Europa)			21	21		5	5	0	0	7	0	3		2	1	13	16	58	0	2	0	11	0	88		12	39	179
Total andere Länder			21	21		7	7	21	0	83	2	11	1	18	8	145	87	814	0	302	0	37	1	1'241	4	21	287	1'726
Total	11	77	1'025	1'113		25	25	275	30	199	42	98	391	453	191	1'678	668	1'316	3	319	356	175	5	2'841	39	157	408	6'260

* Aus Datenschutzgründen sind Käseexporte mit weniger als drei Exporteuren nicht nach Ländern zugeordnet

Quelle: Bundesamt für Zoll und Grenzsicherheit BAZG

Käseexport nach Ländern

August 2023

(t)	Mascarpone, Ricotta Romana	Mozzarella	Andere Frischkäse / Quark	Total Frischkäse / Quark	Vacherin Mont-d'Or AOP	Andere Weichkäse	Total Weichkäse	Appenzeller®	Tilsiter	Raclette	Vacherin Fribourgeois AOP	Tête de Moine AOP	Andere Halbhartkäse < 45% FIT	Andere Halbhartkäse vollfett	Andere Halbhartkäse ≥ 55% FIT	Total Halbhartkäse	Emmentaler AOP	Gruyère AOP	Sbrinz AOP	Schweizerland Swiss	Andere Hartkäse < 45% FIT	Andere Hartkäse vollfett	Andere Hartkäse ≥ 55% FIT	Total Hartkäse	Schmeizkäse	Andere Käse	Fertigfondue	Total
Deutschland	6	51	701	757		13	13	280	9	21	3	44	100	425	69	950	156	355	0		2	59	6	577	1	238	103	2'639
Frankreich		0	1	1		7	7	58	0	4	18	37	2	8	25	153	37	117	1	0	88	10	0	253	1	17	10	442
Italien			80	80				0		0		1	117	1	2	123	521	34	2	22	249	21		848	41	1	3	1'097
BeNeLux						0	0	11	0	5	1	3	0	4	10	34	44	66	0			1	0	110	9	1	80	235
Grossbritannien			40	40		1	1	2	0	5		0		3	2	12	5	107				8	0	121		1	3	178
Spanien / Portugal								2	0	0		4		0		6	5	12	0		20	1		37			12	56
Übriges Europa		1	0	1		1	1	13	0	11	0	15	0	54	17	110	13	45	1	10	2	30	2	103	0	8	17	239
Total Europa	6	51	822	879		22	22	366	10	47	22	103	220	495	126	1'388	779	736	3	33	361	129	8	2'049	53	265	229	4'886
Kanada								2	0	22	1	1		2	1	29	29	53		3		7		92	7		48	176
USA								16	0	34	0	8		6	3	67	30	394	0	312		27		763	0	6	77	913
Andere (ausserhalb Europa)		9	37	46		4	4	2	0	14	0	3		2	1	22	22	91	1	2		13		128	1	9	59	268
Total andere Länder		9	37	46		4	4	19	0	70	2	11		10	5	118	81	538	1	317		47		984	8	14	185	1'357
Total	6	60	859	925		26	26	385	10	117	23	114	220	505	132	1'506	860	1'274	4	349	361	176	8	3'033	60	280	414	6'243

* Aus Datenschutzgründen sind Käseexporte mit weniger als drei Exporteuren nicht nach Ländern zugeordnet

Quelle: Bundesamt für Zoll und Grenzsicherheit BAZG

Käseexport nach Ländern

Jan. - Aug. 2024

(t)	Mascarpone, Ricotta Romana	Mozzarella	Andere Frischkäse / Quark	Total Frischkäse / Quark	Vacherin Mont-d'Or AOP	Andere Weichkäse	Total Weichkäse	Appenzeller®	Tilsiter	Raclette	Vacherin Fribourgeois AOP	Tête de Moine AOP	Andere Halbhartkäse < 45% FIT	Andere Halbhartkäse vollfett	Andere Halbhartkäse ≥ 55% FIT	Total Halbhartkäse	Emmentaler AOP	Gruyère AOP	Sbrinz AOP	Switzerland Swiss	Andere Hartkäse < 45% FIT	Andere Hartkäse vollfett	Andere Hartkäse ≥ 55% FIT	Total Hartkäse	Schmelzkäse	Andere Käse	Fertigfondue	Total
Deutschland	78	481	6'627	7'185	0	116	117	1'976	125	239	20	376	3'038	3'062	878	9'714	1'140	2'001	2	3	27	514	12	3'697	6	1'614	127	22'460
Frankreich	0	0	12	12	14	57	70	318	1	62	122	263	38	130	242	1'175	303	716	5	0	681	108	4	1'817	10	154	52	3'290
Italien			636	636		0	0	10	0	15	0	8	379	46	19	479	3'011	156	15	197	2'555	197	212	6'342	381	13	26	7'877
BeNeLux			141	141	0	0	0	58	1	44	50	34	0	33	121	341	307	403	0	8	1	29	0	747	45	28	348	1'651
Grossbritannien		37	226	263	0	5	5	1		46	1	2		17	25	92	19	578	0	0		38	4	640	0	8	45	1'052
Spanien / Portugal			1	1		1	1	18	0	3	0	52	36	0		110	39	114	0		320	13		485	1	1	82	681
Übriges Europa	0	18	66	85	55	14	70	67	1	53	1	106	62	259	242	791	73	392	3	72	12	185	9	746	1	59	66	1'817
Total Europa	78	536	7'709	8'322	69	194	263	2'449	128	461	195	842	3'554	3'548	1'527	12'703	4'891	4'359	27	280	3'594	1'083	240	14'475	444	1'876	745	38'828
Kanada					0	0	1	10	0	42	4	3		10	15	84	234	542		176		23	1	975	24	0	165	1'249
USA					0	7	7	55	0	175	3	31	3	73	23	363	217	2'597	1	2'056	0	136	1	5'008	1	31	235	5'646
Andere (ausserhalb Europa)		43	249	292	0	29	29	12	5	82	1	19	1	28	10	158	137	539	0	34	20	71	2	803	3	102	228	1'615
Total andere Länder		43	249	292	1	36	36	77	6	300	7	52	4	112	48	605	588	3'678	1	2'266	20	229	4	6'786	28	134	629	8'509
Total	78	579	7'957	8'614	70	230	300	2'525	134	761	202	894	3'558	3'659	1'575	13'308	5'479	8'037	28	2'546	3'615	1'313	244	21'261	472	2'009	1'374	47'338

* Aus Datenschutzgründen sind Käseexporte mit weniger als drei Exporteuren nicht nach Ländern zugeordnet
Quelle: Bundesamt für Zoll und Grenzsicherheit BAZG

Käseexport nach Ländern

Jan. - Aug. 2023

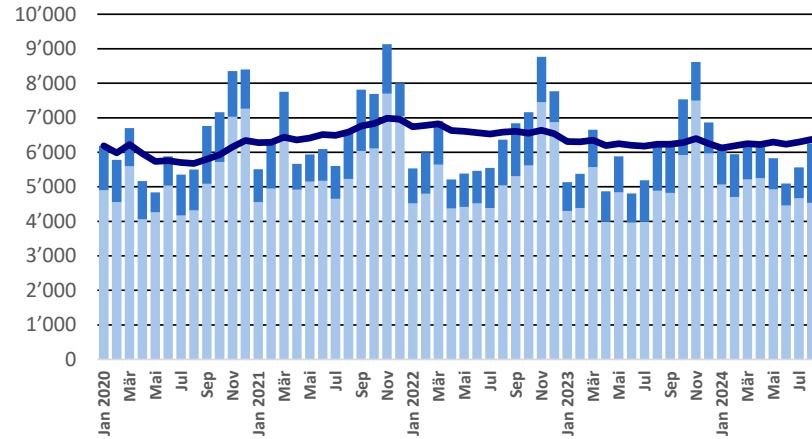
(t)	Mascarpone, Ricotta Romana	Mozzarella	Andere Frischkäse / Quark	Total Frischkäse / Quark	Vacherin Mont-d'Or AOP	Andere Weichkäse	Total Weichkäse	Appenzeller®	Tilsiter	Raclette	Vacherin Fribourgeois AOP	Tête de Moine AOP	Andere Halbhartkäse < 45% FIT	Andere Halbhartkäse vollfett	Andere Halbhartkäse ≥ 55% FIT	Total Halbhartkäse	Emmentaler AOP	Gruyère AOP	Sbrinz AOP	Switzerland Swiss	Andere Hartkäse < 45% FIT	Andere Hartkäse vollfett	Andere Hartkäse ≥ 55% FIT	Total Hartkäse	Schmeizkäse	Andere Käse	Fertigfondue	Total
Deutschland	45	360	5'747	6'152	0	114	114	1'976	76	156	20	393	1'590	2'892	729	7'831	1'202	1'964	2	1	40	459	54	3'721	6	1'776	165	19'767
Frankreich		0	8	8	9	61	69	367	3	56	120	264	51	63	225	1'149	334	1'005	6	0	615	114	1	2'076	12	146	76	3'535
Italien		0	541	541		1	1	11		13	0	8	881	97	11	1'021	3'328	152	17	131	1'786	179	0	5'595	375	14	24	7'570
BeNeLux			0	0	0	0	0	65	0	54	9	25	3	31	81	267	317	420	0	5	279	18	0	1'039	51	22	361	1'740
Grossbritannien		3	379	382		4	4	5	1	50	1	2		13	26	98	26	577				44	0	647		5	31	1'167
Spanien / Portugal			7	7		0	0	16	0	2	0	46	0	1		66	39	103	0	0	101	10	0	254	1	0	65	393
Übriges Europa		23	9	32		17	17	70	21	77	1	89	130	353	130	872	72	248	4	123	14	246	4	711	1	69	74	1'776
Total Europa	45	386	6'690	7'122	9	196	205	2'510	101	409	150	827	2'655	3'451	1'202	11'305	5'317	4'469	30	261	2'836	1'070	60	14'042	445	2'032	797	35'948
Kanada					0	0	1	11	1	47	6	4		13	12	93	249	529		99		25	0	902	34		262	1'292
USA					0	2	2	60	2	150	2	29	2	47	17	308	221	2'276	1	2'145	0	164	1	4'807	1	27	145	5'291
Andere (ausserhalb Europa)		47	257	304		22	22	9	5	76	1	13		20	9	133	121	453	1	29	0	86	2	692	9	212	270	1'641
Total andere Länder		47	257	304	1	24	25	80	7	273	9	45	2	80	38	535	590	3'258	2	2'272	0	275	3	6'400	43	239	678	8'224
Total	45	433	6'947	7'426	9	220	230	2'590	108	682	160	872	2'657	3'531	1'240	11'840	5'907	7'728	32	2'533	2'836	1'345	63	20'443	489	2'271	1'474	44'172

* Aus Datenschutzgründen sind Käseexporte mit weniger als drei Exporteuren nicht nach Ländern zugeordnet

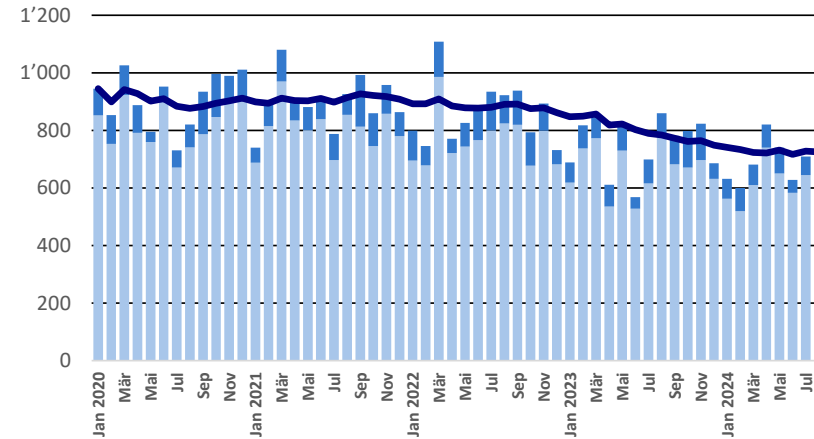
Quelle: Bundesamt für Zoll und Grenzsicherheit BAZG

Export ab 2020 - Mittelwert der letzten 12 Monate

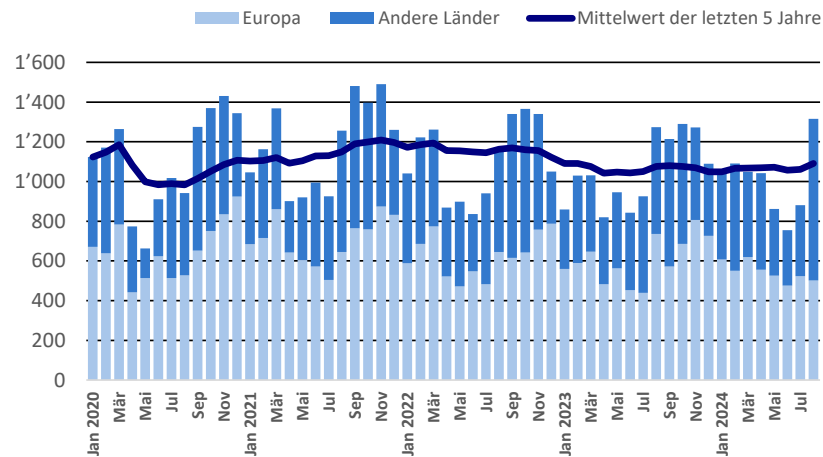
Total Käseexport (inkl. Fertigfondue und Schmelzkäse)



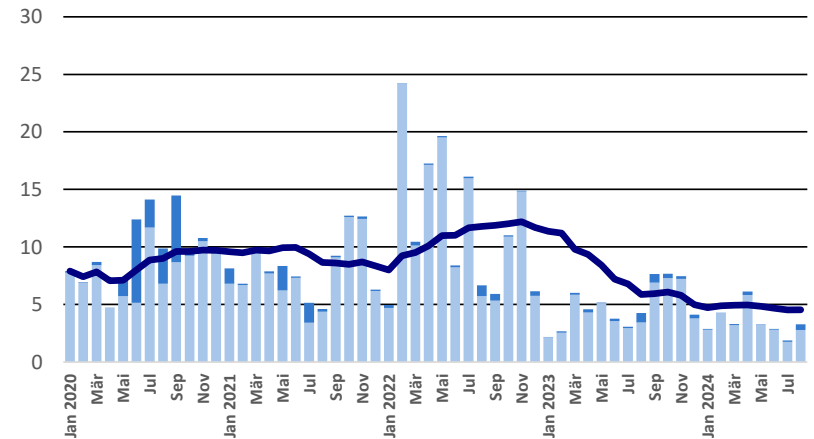
Emmentaler AOP



Gruyère AOP

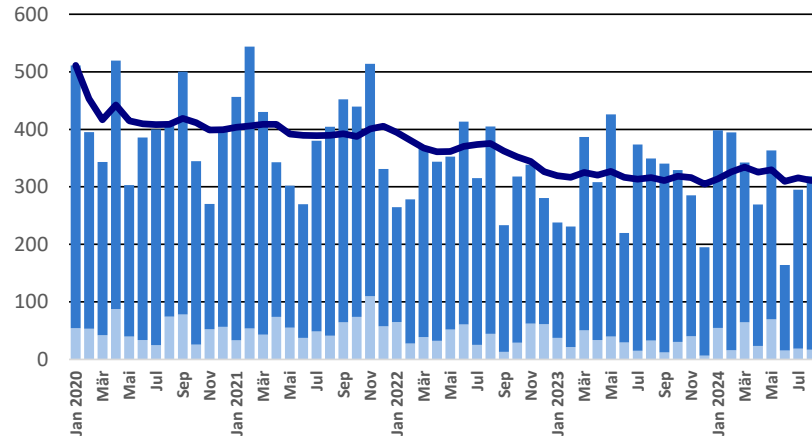


Sbrinz AOP

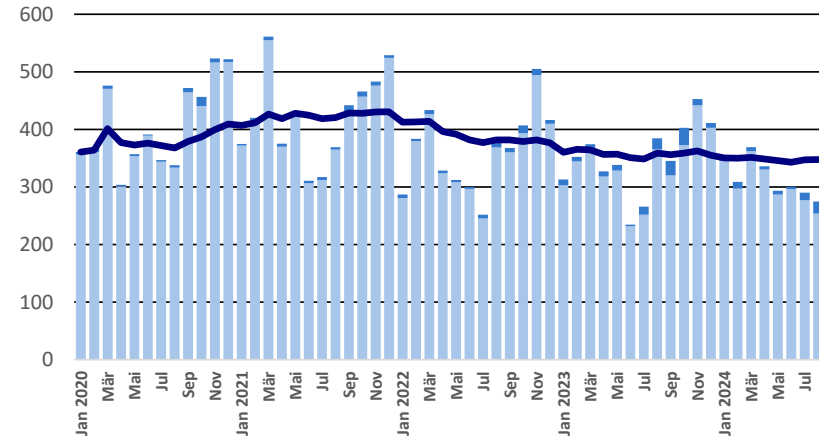


Export ab 2020 - Mittelwert der letzten 12 Monate

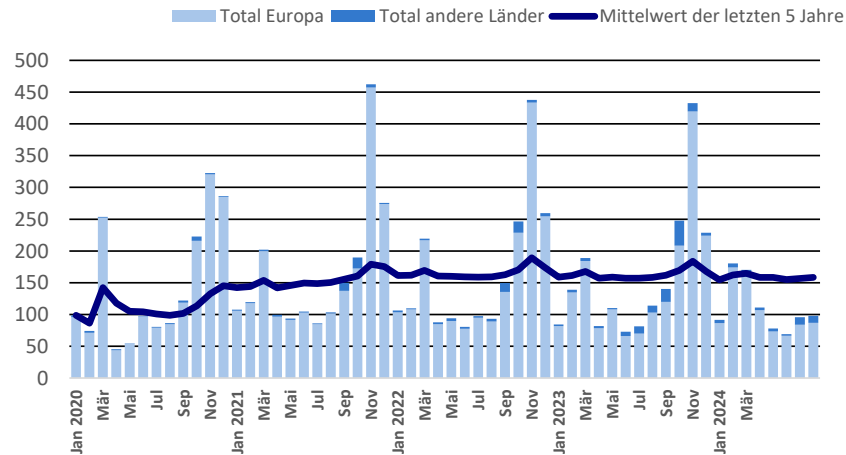
Switzerland Swiss



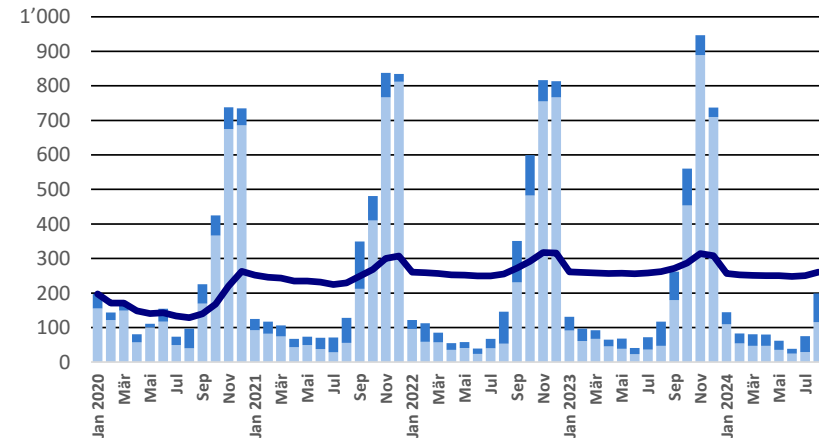
Appenzeller®



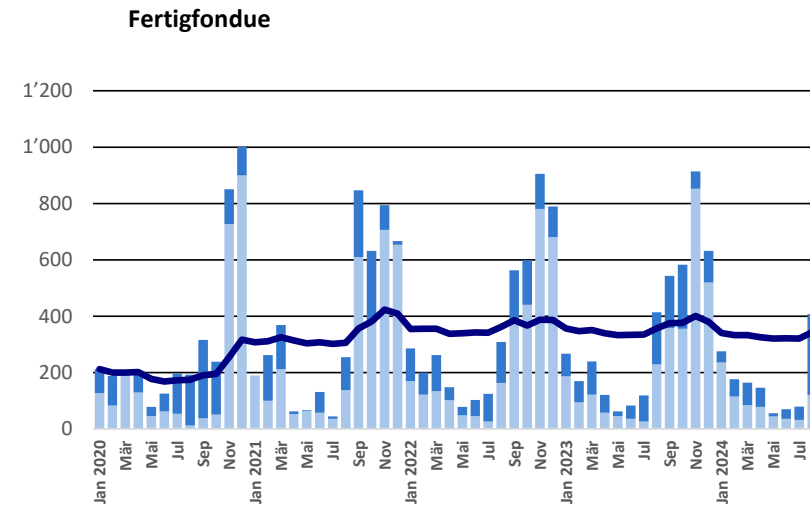
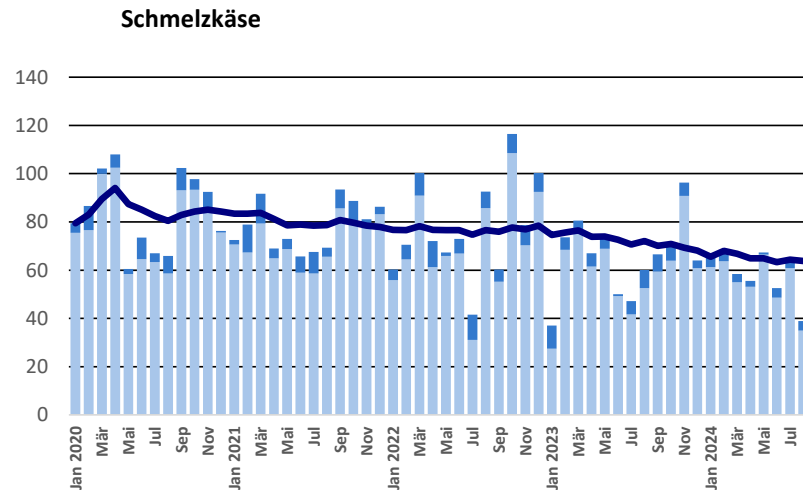
Tête de Moine AOP



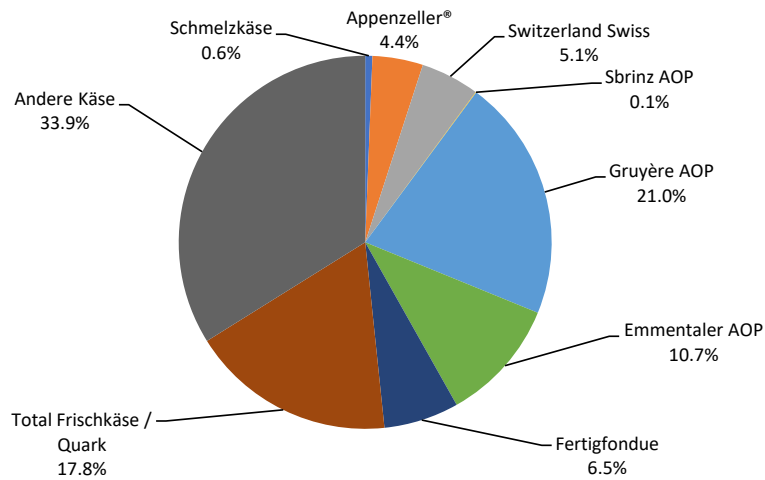
Raclette Suisse



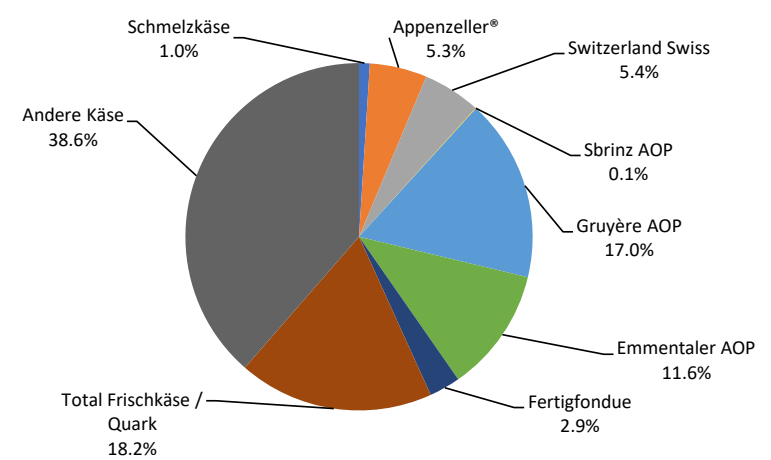
Export ab 2020 - Mittelwert der letzten 12 Monate



Anteil Käseexport je Sorte, August 2024
Total 6'260 Tonnen



Anteil Käseexport je Sorte, Januar - August 2024
Total 47'338 Tonnen



Export andere Milchprodukte

Milchprodukte (t)	Monatliche Exporte		Differenz zum Vorjahres-Monat		Kumulierte Exporte		Differenz zur Vorjahresperiode	
	August 2023	August 2024		(%)	Jan. - Aug. 2023	Jan. - Aug. 2024		(%)
Magermilch	8.2	3.0	-5.2	-63.4	111.0	132.1	21.1	19.0
Milch	39.0	43.0	4.0	10.3	549.7	465.2	-84.5	-15.4
Milch > 6% Fett	0.0	0.0	0.0	-73.3	0.1	0.1	0.0	30.3
Rahm	72.0	65.1	-7.0	-9.7	980.1	928.6	-51.6	-5.3
Magermilchpulver	891.4	800.0	-91.4	-10.3	6'712.5	7'612.4	899.9	13.4
Milchpulver	0.0	0.1	0.0	132.0	61.6	1.9	-59.7	-97.0
Rahmpulver	0.2		-0.2	-100.0	0.2	0.1	-0.1	-63.7
Milch eingedickt	0.0	0.0	0.0	500.0	0.0	2.6	2.6	8993.1
Rahm eingedickt	12.5	7.7	-4.8	-38.3	109.1	104.8	-4.3	-3.9
Jogurt	381.5	362.3	-19.2	-5.0	3'229.9	3'097.7	-132.3	-4.1
Anderer Frischprodukte	3.6	1.3	-2.2	-62.1	31.2	25.5	-5.7	-18.2
Molke	1'902.6	1'505.9	-396.8	-20.9	20'290.1	19'940.2	-349.9	-1.7
Molkenpulver	106.5	25.3	-81.3	-76.3	911.0	792.6	-118.4	-13.0
Molke eingedickt		0.0	0.0	0.0	0.1	0.1	-0.1	-50.0
Butter (ohne entwässerte Butter)	1.2	0.0	-1.2	-98.7	6.7	0.1	-6.6	-98.3
Brotaufstrich auf Milchbasis		0.0	0.0	0.0		0.1	0.1	0.0
Anderer Fettstoffe aus Milch	1.0	0.7	-0.3	-27.1	6.4	4.8	-1.6	-24.9
Kaseine	0.0	0.0	0.0	-23.1	0.7	1.4	0.7	92.4
Milchalbumin	2.7	3.8	1.1	41.4	118.2	136.8	18.7	15.8
Anderer Albumine	0.0	0.0	0.0	-25.0	0.2	0.1	-0.1	-32.9

Kapitel 04 und 35 des Zolltarifs (ohne Käse, Kapitel 0406, und ohne verarbeitete landwirtschaftliche Produkte, Kapitel 15 bis 22)

Quelle: Bundesamt für Zoll und Grenzsicherheit BAZG

Käseimport nach Produkten/Gruppen

Käsesorte / Kategorie (t)	Monatliche Importe		Differenz zum Vorjahres-Monat		Kumulierte Importe		Differenz zur Vorjahresperiode	
	August 2023	August 2024		(%)	Jan. - Aug. 2023	Jan. - Aug. 2024		(%)
Mascarpone, Ricotta Romana	106.7	110.8	4.1	3.9	857.9	941.6	83.7	9.8
Mozzarella	410.0	519.1	109.1	26.6	2'917.4	3'211.6	294.2	10.1
Andere Frischkäse / Quark	2'418.0	2'614.4	196.3	8.1	17'970.9	19'801.3	1'830.4	10.2
Total Frischkäse / Quark	2'934.7	3'244.2	309.6	10.5	21'746.1	23'954.5	2'208.3	10.2
Danablu, Gorgonzola, Roquefort	53.6	19.3	-34.2	-63.9	412.2	246.9	-165.3	-40.1
Weisseschimmelkäse	91.7	109.4	17.7	19.3	733.0	883.4	150.4	20.5
Brie, Camembert, Italico	183.9	157.8	-26.1	-14.2	1'596.6	1'654.8	58.2	3.6
Andere Weichkäse	865.3	848.5	-16.8	-1.9	6'409.8	6'423.4	13.5	0.2
Total Weichkäse	1'194.5	1'135.1	-59.4	-5.0	9'151.6	9'208.5	56.9	0.6
Halbhartkäse mit Schimmelbildung	3.1	5.5	2.4	78.3	20.4	53.0	32.6	159.8
Caciocavallo, Fontina, Brà, u.a.	33.8	32.1	-1.7	-5.0	196.1	210.0	14.0	7.1
Tilsiter	5.7	7.9	2.2	38.2	65.3	77.4	12.0	18.4
Andere Halbhartkäse	966.3	1'021.7	55.4	5.7	7'679.7	7'730.8	51.1	0.7
Halbhartkäse, gerieben, pulverisie	93.2	128.3	35.1	37.7	600.2	953.6	353.4	58.9
Total Halbhartkäse	1'102.1	1'195.6	93.5	8.5	8'561.7	9'024.9	463.2	5.4
Kräuterkäse (Schabziger)	0.0	0.5	0.5	4672.7	2.3	10.3	8.0	349.9
Hartkäse mit Schimmelbildung	0.6	0.6	0.0	-2.7	7.6	7.4	-0.2	-2.8
Caciocavallo, Fontina, Brà, u.a. (HK)	17.9	12.6	-5.2	-29.2	137.2	150.8	13.6	9.9
Emmentaler	1.0	3.6	2.6	272.2	37.3	18.9	-18.4	-49.4
Andere Hartkäse	463.0	404.1	-58.9	-12.7	3'678.0	3'982.6	304.6	8.3
Hartkäse, gerieben, pulverisiert	69.8	49.1	-20.6	-29.5	544.1	373.7	-170.4	-31.3
Total Hartkäse	552.1	470.5	-81.6	-14.8	4'406.5	4'543.6	137.2	3.1
Grana/Parmigiano	401.1	401.5	0.4	0.1	3'380.4	3'444.6	64.3	1.9
Extra Hartkäse	401.1	401.5	0.4	0.1	3'380.4	3'444.6	64.3	1.9
Schmelzkäse	336.9	316.2	-20.7	-6.1	2'814.1	2'941.4	127.2	4.5
Total	6'521.4	6'763.2	241.7	3.7	50'060.4	53'117.5	3'057.1	6.1

Quelle: Bundesamt für Zoll und Grenzsicherheit BAZG

Käseimport nach Ländern

August 2024

(t)													Total
	Mascarpone, Ricotta Romana	Mozzarella	Andere Frischkäse / Quark	Total Frischkäse / Quark	Danablu, Gorgonzola, Roquefort	Brie, Camembert, Reblochon	Andere Weichkäse	Total Weichkäse	Kräuterkäse	Hart- und Halbhartkäse	Schmelzkäse		
Deutschland	2.3	56.6	715.0	773.9	29.4	177.7	207.2	0.3	532.1	179.8	1'693.3		
Frankreich	0.0	3.9	258.2	262.1	7.1	125.3	293.1	425.4	0.0	210.6	84.1	982.2	
Italien	108.5	417.2	989.8	1'515.5	12.2	3.2	206.9	222.3	0.3	794.9	7.7	2'540.7	
Niederlande		32.8	238.7	271.5					0.2			271.7	
Belgien		5.9	11.7	17.6	0.0	23.8	23.8		252.7	0.0	294.1		
Luxemburg													
Österreich	0.0	0.9	13.7	14.6	0.8	6.8	7.5		99.6	43.6	165.3		
Grossbritannien			3.0	3.0				0.0	83.3	0.4	86.7		
Dänemark			176.4	176.4			22.6	22.6	0.6		199.6		
Norwegen			0.2	0.2			0.0	0.0			0.2		
Schweden			0.0	0.0			0.0	0.0	0.1	0.0	0.2		
Portugal	0.0	1.7	0.5	2.3			1.6	1.6	33.2	0.4	37.5		
Spanien			1.2	1.2			0.2	0.2	6.5		7.9		
Griechenland			2.4	2.4			204.6	204.6	0.0		207.0		
Europa übrige		0.0	203.5	203.5			19.9	19.9	53.1	0.1	276.7		
Total Europa	110.8	519.1	2'614.4	3'244.2	19.3	158.7	957.1	1'135.1	0.5	2'067.1	316.2	6'763.1	
Kanada													
USA													
Nordamerika übrige													
Lateinamerika													
Afrika													
Asien									0.0		0.0		
Australien													
Andere Länder													
Total andere Länder									0.0		0.0		
Total	110.8	519.1	2'614.4	3'244.2	19.3	158.7	957.1	1'135.1	0.5	2'067.2	316.2	6'763.2	

Quelle: Bundesamt für Zoll und Grenzsicherheit BAZG

Käseimport nach Ländern

August 2023

(t)												
	Mascarpone, Ricotta Romana	Mozzarella	Andere Frischkäse / Quark	Total Frischkäse / Quark	Danablu, Gorgonzola, Roquefort	Brie, Camembert, Reblochon	Andere Weichkäse	Total Weichkäse	Kräuterkäse	Hart- und Halbhartkäse	Schmelzkäse	Total
Deutschland	0.0	76.2	690.6	766.9	0.0	24.9	219.4	244.3	0.0	422.7	187.4	1'621.3
Frankreich	0.0	18.3	256.0	274.3	9.5	156.8	348.1	514.4		172.1	87.9	1'048.7
Italien	106.5	291.1	994.2	1'391.8	44.1	3.0	163.0	210.0	0.0	841.8	8.9	2'452.6
Niederlande			92.0	92.0						65.7	0.2	158.0
Belgien			8.5	8.5		0.0	15.6	15.6		240.6	0.2	264.9
Luxemburg												
Österreich	0.1	0.7	31.7	32.5		0.9	5.4	6.3		31.9	50.5	121.1
Grossbritannien			3.0	3.0			0.0	0.0		76.8	1.2	81.0
Dänemark		21.5	133.1	154.6			54.7	54.7		49.2		258.5
Norwegen										0.2	0.0	0.2
Schweden			0.0	0.0						0.1	0.0	0.2
Portugal	0.1	1.9	0.8	2.7			1.0	1.0		32.8	0.3	36.8
Spanien			0.4	0.4			0.6	0.6		25.9		27.0
Griechenland		0.3	1.8	2.1			137.9	137.9		0.7	0.0	140.7
Europa übrige			206.0	206.0			9.6	9.6		94.7	0.3	310.6
Total Europa	106.7	410.0	2'418.0	2'934.7	53.6	185.6	955.4	1'194.5	0.0	2'055.3	336.9	6'521.4
Kanada												
USA												
Nordamerika übrige												
Lateinamerika												
Afrika												
Asien												
Australien												
Andere Länder										0.0		0.0
Total andere Länder										0.0		0.0
Total	106.7	410.0	2'418.0	2'934.7	53.6	185.6	955.4	1'194.5	0.0	2'055.4	336.9	6'521.4

Quelle: Bundesamt für Zoll und Grenzsicherheit BAZG

Käseimport nach Ländern

Jan. - Aug. 2024

(t)												Total
	Mascarpone, Ricotta Romana	Mozzarella	Andere Frischkäse / Quark	Total Frischkäse / Quark	Danablu, Gorgonzola, Roquefort	Brie, Camembert, Reblochon	Andere Weichkäse	Total Weichkäse	Kräuterkäse	Hart- und Halbhartkäse	Schmelzkäse	
Deutschland	12.0	398.3	5'431.2	5'841.5	0.1	203.2	1'451.8	1'655.1	5.7	3'994.9	1'753.2	13'250.4
Frankreich	0.3	45.8	2'263.7	2'309.8	82.9	1'422.4	2'504.1	4'009.4	0.0	1'529.0	642.4	8'490.6
Italien	921.7	2'405.2	7'267.9	10'594.8	163.8	29.6	1'489.9	1'683.4	4.5	6'830.8	73.4	19'186.9
Niederlande		139.5	1'448.8	1'588.3			10.1	10.1		5.9	0.1	1'604.4
Belgien		96.7	152.5	249.2		5.0	144.4	149.5	0.0	1'832.4	2.3	2'233.5
Luxemburg									0.0			0.0
Österreich	0.5	6.3	181.0	187.8		7.5	44.9	52.4		528.9	397.9	1'167.0
Grossbritannien			12.0	12.0			0.2	0.2	0.0	871.5	6.2	889.9
Dänemark		88.1	1'261.6	1'349.7	0.1		339.4	339.4		311.6	19.9	2'020.6
Norwegen			1.1	1.1			0.0	0.0		0.2	0.0	1.3
Schweden			0.2	0.2		0.0	0.0	0.0		0.9	0.1	1.2
Portugal	7.1	18.0	11.0	36.1			7.1	7.1		363.5	10.5	417.1
Spanien			18.2	18.2			1.6	1.6	0.0	98.3	0.0	118.1
Griechenland		13.4	21.8	35.2			1'217.2	1'217.2	0.0	44.1	0.0	1'296.5
Europa übrige		0.3	1'730.3	1'730.6		0.0	83.1	83.1	0.0	590.0	35.3	2'439.0
Total Europa	941.6	3'211.5	19'801.3	23'954.4	246.9	1'667.8	7'293.8	9'208.5	10.3	17'001.9	2'941.3	53'116.4
Kanada									0.1			0.1
USA									0.6			0.6
Nordamerika übrige												
Lateinamerika									0.1			0.1
Afrika												
Asien									0.1			0.1
Australien												
Andere Länder		0.1		0.1					0.1	0.0		0.1
Total andere Länder		0.1		0.1					1.0	0.0		1.1
Total	941.6	3'211.6	19'801.3	23'954.5	246.9	1'667.8	7'293.8	9'208.5	10.3	17'002.9	2'941.4	53'117.5

Quelle: Bundesamt für Zoll und Grenzsicherheit BAZG

Käseimport nach Ländern

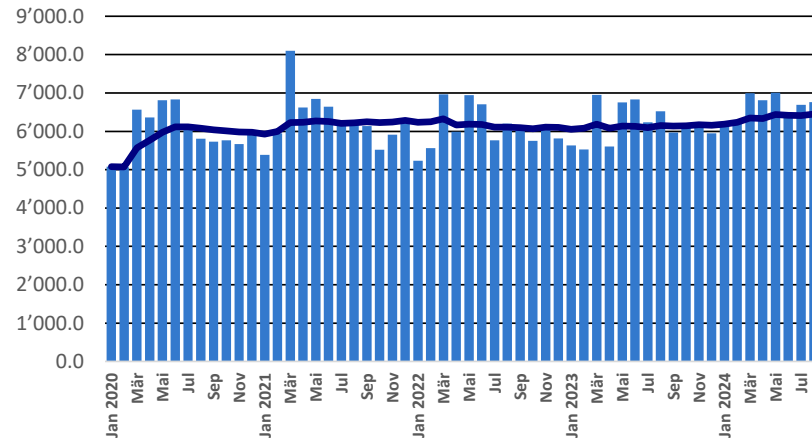
Jan. - Aug. 2023

(t)												
	Mascarpone, Ricotta Romana	Mozzarella	Andere Frischkäse / Quark	Total Frischkäse / Quark	Danablu, Gorgonzola, Roquefort	Brie, Camembert, Reblochon	Andere Weichkäse	Total Weichkäse	Kräuterkäse	Hart- und Halbhartkäse	Schmelzkäse	Total
Deutschland	23.5	625.8	5'108.8	5'758.0	2.9	191.8	1'424.2	1'618.8	0.6	3'678.7	1'603.9	12'659.9
Frankreich	0.2	141.0	2'235.9	2'377.2	85.8	1'378.0	2'447.8	3'911.6		1'341.3	681.4	8'311.4
Italien	822.5	1'989.2	6'988.6	9'800.3	323.5	33.3	1'336.9	1'693.8	1.7	6'577.8	83.8	18'157.2
Niederlande			512.2	512.2			3.4	3.4		508.2	0.5	1'024.4
Belgien		64.8	194.2	259.0		4.8	126.8	131.6	0.0	1'744.7	0.9	2'136.2
Luxemburg												
Österreich	0.5	5.9	248.8	255.3		7.1	52.2	59.3	0.0	220.6	410.8	946.0
Grossbritannien			11.4	11.4			1.3	1.3		770.1	5.6	788.4
Dänemark		64.6	1'178.8	1'243.4			440.3	440.3		319.0	23.1	2'025.9
Norwegen			0.5	0.5			0.0	0.0		0.2	0.0	0.8
Schweden			0.1	0.1						0.9	0.1	1.1
Portugal	11.2	23.4	13.0	47.6			9.6	9.6		340.0	2.8	400.0
Spanien		0.2	2.5	2.8		0.5	4.2	4.7		172.2	0.0	179.7
Griechenland		2.5	27.2	29.6			1'171.9	1'171.9	0.0	45.8	0.0	1'247.4
Europa übrige			1'448.7	1'448.7		0.0	105.3	105.3		625.7	1.1	2'180.8
Total Europa	857.9	2'917.4	17'970.9	21'746.1	412.2	1'615.4	7'124.0	9'151.6	2.3	16'345.2	2'814.1	50'059.3
Kanada										0.3		0.3
USA										0.6		0.6
Nordamerika übrige										0.2		0.2
Lateinamerika												
Afrika												
Asien										0.0	0.0	0.0
Australien												
Andere Länder										0.0		0.0
Total andere Länder										1.1	0.0	1.1
Total	857.9	2'917.4	17'970.9	21'746.1	412.2	1'615.4	7'124.0	9'151.6	2.3	16'346.3	2'814.1	50'060.4

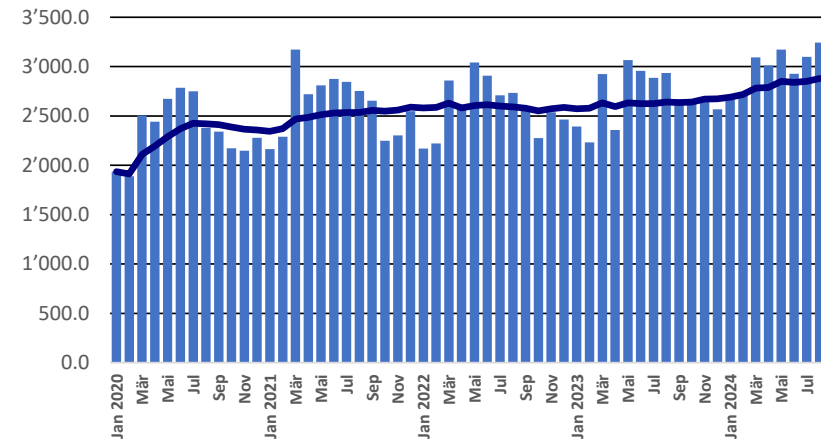
Quelle: Bundesamt für Zoll und Grenzsicherheit BAZG

Import ab 2020 - Mittelwert der letzten 12 Monate

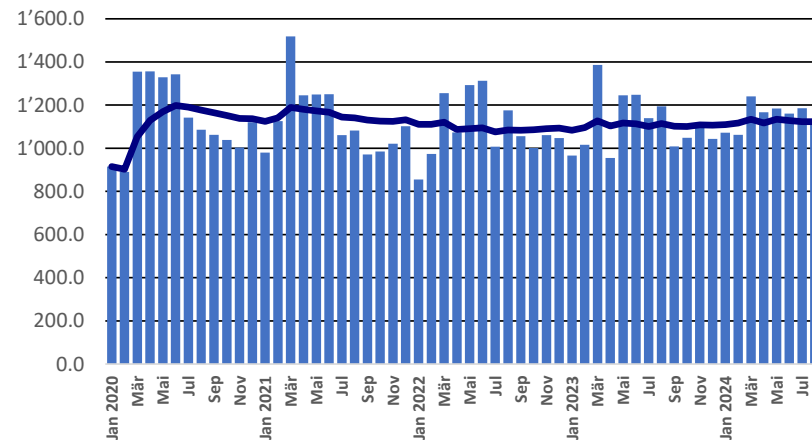
Total Käseimport



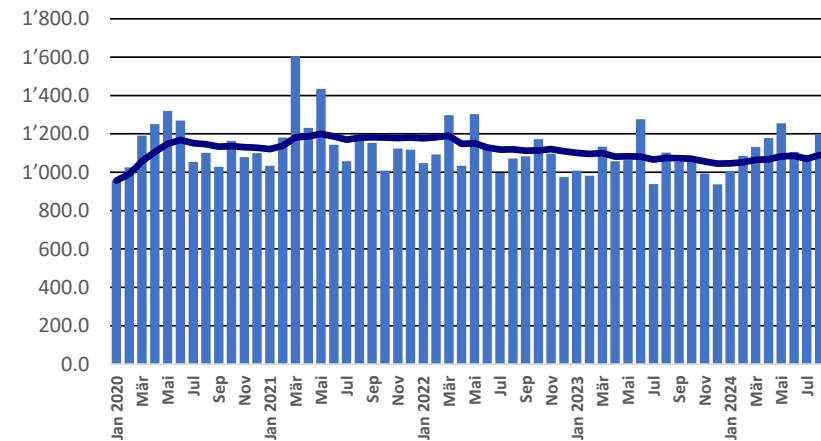
Frischkäse



Weichkäse

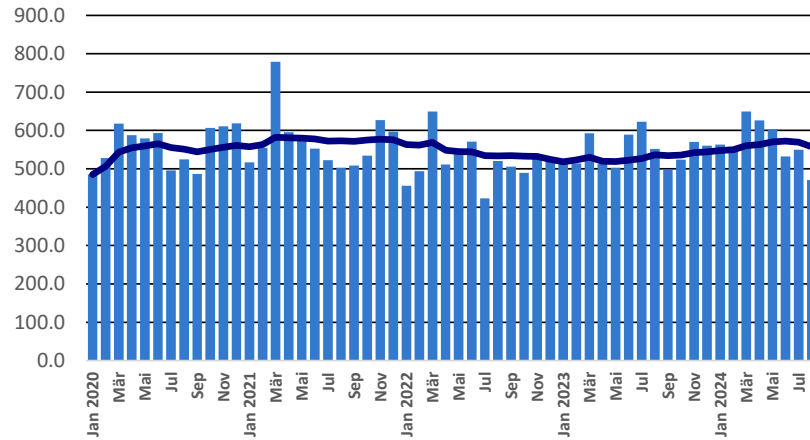


Halbhartkäse

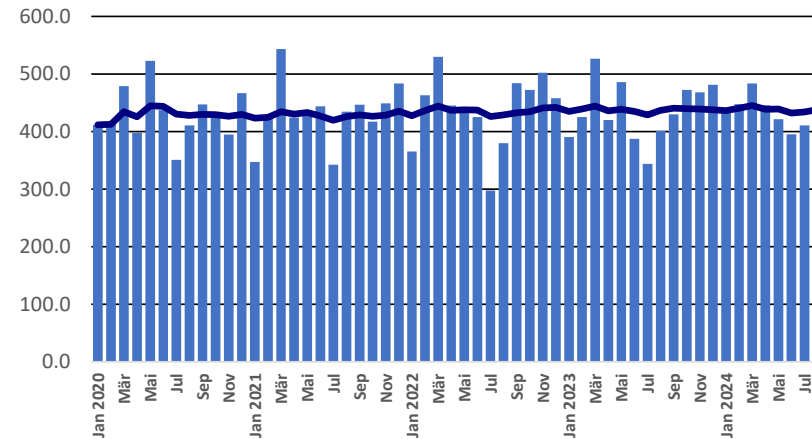


Import ab 2020 - Mittelwert der letzten 12 Monate

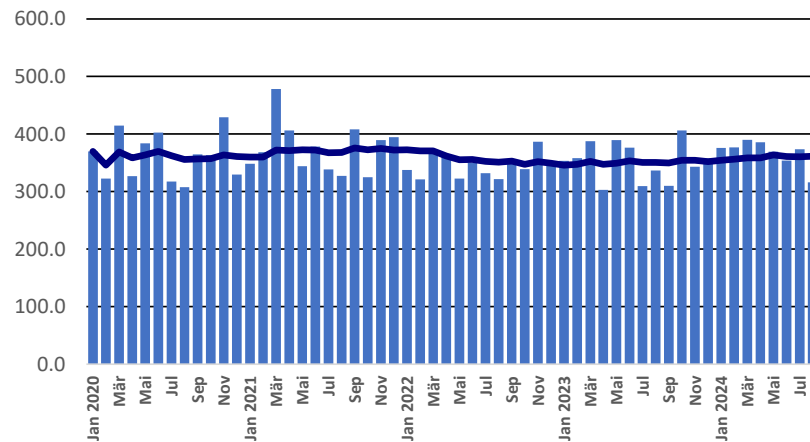
Hartkäse



Extrahartkäse

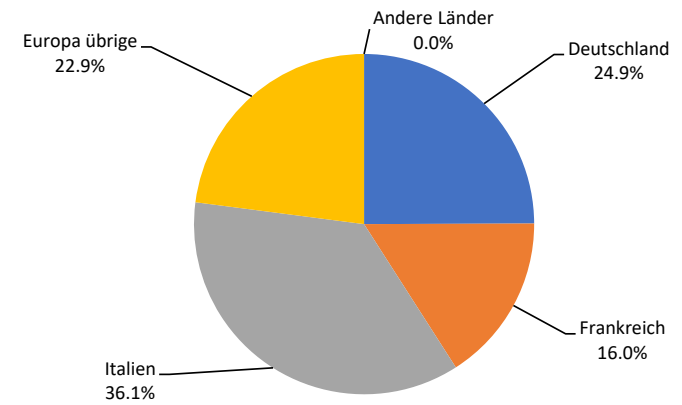


Schmelzkäse



Käseimport nach Ländern, Januar - August 2024

Total 53'117 Tonnen



Import andere Milchprodukte

Milchprodukte (t)	Monatliche Importe		Differenz zum Vorjahres-		Kumulierte Importe		Differenz zur Vorjahresperiode	
	August 2023	August 2024	Monat	(%)	Jan. - Aug. 2023	Jan. - Aug. 2024	(%)	(%)
Magermilch	0.4	376.6	376.1	90203.6	2.7	1'825.9	1'823.2	68157.6
Milch	2'152.3	2'548.9	396.6	18.4	17'856.8	21'563.9	3'707.1	20.8
Milch > 6% Fett	0.1	0.1	0.1	142.6	0.4	0.7	0.2	51.0
Rahm	147.3	56.6	-90.7	-61.6	1'193.1	774.5	-418.7	-35.1
Magermilchpulver	22.1	73.8	51.7	233.4	244.0	421.2	177.1	72.6
Milchpulver	322.8	368.6	45.8	14.2	1'491.8	3'136.8	1'644.9	110.3
Rahmpulver	0.1	44.4	44.2	42546.2	22.2	252.5	230.3	1038.0
Milch eingedickt	32.2	16.1	-16.0	-49.8	292.7	282.1	-10.6	-3.6
Rahm eingedickt	33.8	78.9	45.1	133.4	221.0	676.0	455.1	206.0
Jogurt	725.7	720.3	-5.4	-0.8	5'447.8	6'023.5	575.7	10.6
Andere Frischprodukte	7.8	9.9	2.1	27.6	74.0	90.3	16.3	22.1
Molke	535.9	422.4	-113.4	-21.2	4'726.3	4'459.1	-267.2	-5.7
Molkenpulver	4.6	2.4	-2.2	-48.3	22.1	31.0	9.0	40.6
Molke eingedickt	0.0	0.2	0.2	432.6	2.2	0.8	-1.3	-62.0
Butter (ohne entwässerte Butter)	394.4	48.7	-345.7	-87.7	3'473.8	229.6	-3'244.2	-93.4
Brotaufstrich auf Milchbasis	0.0	0.0	0.0	25.0	1.6	1.4	-0.3	-16.0
Andere Fettstoffe aus Milch	185.8	141.0	-44.8	-24.1	1'347.8	1'124.0	-223.8	-16.6
Kaseine	42.5	60.0	17.5	41.3	213.8	217.7	3.9	1.8
Milchalbumin	41.8	99.0	57.2	136.8	1'067.4	1'273.0	205.5	19.3
Andere Albumine	5.2	2.4	-2.7	-53.1	12.8	4.7	-8.1	-63.3

Quelle: Bundesamt für Zoll und Grenzsicherheit BAZG

Milchprüfung (Kuhmilch)

Statistische Masszahlen [basierend auf allen Einzelergebnissen*]

August 2024

		Mittelwert	Standard-abw.	5%-Quantil	10%-Quantil	Median	90%-Quantil	95%-Quantil
Keimzahl	Anzahl Proben	1'000 Keime/ml	1'000 Keime/ml	1'000 Keime/ml	1'000 Keime/ml	1'000 Keime/ml	1'000 Keime/ml	1'000 Keime/ml
	28'306	13	182	2	2	5	16	25
Somatische Zellen	Anzahl Proben	1'000 Zellen/ml	1'000 Zellen/ml	1'000 Zellen/ml	1'000 Zellen/ml	1'000 Zellen/ml	1'000 Zellen/ml	1'000 Zellen/ml
	28'150	164	115	48	61	137	298	368
Gefrierpunkt	Anzahl Proben	°C	°C	°C	°C	°C	°C	°C
	28'479	-0.521	0.005	-0.528	-0.526	-0.521	-0.515	-0.513

* Berücksichtigt wurden alle Milchprüfungsproben, bei denen für ☐ das jeweilige Analysekriterium ein Ergebnis vorlag. Schweiz, ☐ ohne Frankreich (Zonenmilch) und Fürstentum Liechtenstein.☐

Verteilung Keimzahl / Bereiche in 1'000 Keime/ml aller Einzelergebnisse*

August 2024

Von- Bis	1 - 4	5 - 6	7 - 8	9 - 10	11 - 29	30 - 79	80 - 99	100 - 299	300 - 599	600 - 999	1'000 - 2'999	>= 3'000	Total Einzelergebnisse
Anzahl	11'420	5'887	3'723	2'084	4'132	781	57	143	35	19	14	11	28'306
%	40.34	20.80	13.15	7.36	14.60	2.76	0.20	0.51	0.12	0.07	0.05	0.04	100

Verteilung Somatische Zellen / Bereiche in 1'000 Zellen/ml aller Einzelergebnisse*

August 2024

Von- Bis	1 - 49	50 - 100	101 - 149	150 - 199	200 - 249	250 - 299	300 - 349	350 - 399	400 - 599	600 - 799	800 - 999	>= 1'000	Total Einzelergebnisse
Anzahl	1'562	7'307	6'852	4'841	2'983	1'841	1'082	625	832	142	58	25	28'150
%	5.55	25.96	24.34	17.20	10.60	6.54	3.84	2.22	2.96	0.50	0.21	0.09	100

Verteilung Gefrierpunkt / Bereiche in °C aller Einzelergebnisse*

August 2024

Von- Bis	>= -0.540	-0.539 - -0.536	-0.535 - -0.532	-0.531 - -0.528	-0.527 - -0.524	-0.523 - -0.520	-0.519 - -0.517	-0.516 - -0.512	-0.511 - -0.508	-0.507 - -0.504	-0.503 - -0.500	>= -0.499	Total Einzelergebnisse
Anzahl	20	35	220	1'372	5'704	10'611	6'139	3'570	501	156	62	89	28'479
%	0.07	0.12	0.77	4.82	20.03	37.26	21.56	12.54	1.76	0.55	0.22	0.31	100

Quellen: Suiselab AG Zollikofen, TSM Treuhand GmbH Bern

Öffentlich-rechtliche Bewertung Ergebnisse Milchprüfung (Kuhmilch) Schweiz August 2024										
Kanton	Keimzahl (Anzahl Betriebe)									
	Keine Beanstandung		1. Beanstandung		2. Beanstandung		3. Beanstandung		Total Bewertungen	
	K-0	%	K-1B/4M	%	K-2B/4M	%	K-3B/4M	%	K-Total	%
AG	541	99.08	5	0.92	0	0.00	0	0.00	546	100
AI	235	97.92	4	1.67	1	0.42	0	0.00	240	100
AR	359	99.17	3	0.83	0	0.00	0	0.00	362	100
BE	3'747	99.57	13	0.35	3	0.08	0	0.00	3'763	100
BS/BL	216	98.18	4	1.82	0	0.00	0	0.00	220	100
FR	1'141	99.65	4	0.35	0	0.00	0	0.00	1'145	100
GE	3	100.00	0	0.00	0	0.00	0	0.00	3	100
GL	99	99.00	1	1.00	0	0.00	0	0.00	100	100
GR	170	96.59	5	2.84	1	0.57	0	0.00	176	100
JU	342	98.84	1	0.29	1	0.29	2	0.58	346	100
LU	1'674	99.82	2	0.12	1	0.06	0	0.00	1'677	100
NE	308	99.35	2	0.65	0	0.00	0	0.00	310	100
NW	204	99.51	0	0.00	1	0.49	0	0.00	205	100
OW	282	98.95	3	1.05	0	0.00	0	0.00	285	100
SG	1'705	99.53	5	0.29	1	0.06	2	0.12	1'713	100
SH	53	98.15	1	1.85	0	0.00	0	0.00	54	100
SO	362	99.72	1	0.28	0	0.00	0	0.00	363	100
SZ	487	99.19	4	0.81	0	0.00	0	0.00	491	100
TG	793	99.62	2	0.25	1	0.13	0	0.00	796	100
TI	16	94.12	1	5.88	0	0.00	0	0.00	17	100
UR	78	97.50	2	2.50	0	0.00	0	0.00	80	100
VD	545	99.09	5	0.91	0	0.00	0	0.00	550	100
VS	88	97.78	2	2.22	0	0.00	0	0.00	90	100
ZG	205	99.51	0	0.00	1	0.49	0	0.00	206	100
ZH	745	99.73	0	0.00	1	0.13	1	0.13	747	100
Total	14'398	99.40	70	0.48	12	0.08	5	0.03	14'485	100
F*	41	100.00	0	0.00	0	0.00	0	0.00	41	100
FL**	33	100.00	0	0.00	0	0.00	0	0.00	33	100
Total	14'472	99.40	70	0.48	12	0.08	5	0.03	14'559	100

Legende:

- K-0 Anzahl Betriebe ohne Beanstandung der Keimzahl beim Monatsergebnis* im Untersuchungsmonat, d.h. Monatsergebnis <80'000 Keime/ml
- K-1B/4M Anzahl Betriebe mit der 1. Beanstandung der Keimzahl in 4 Monaten
- K-2B/4M Anzahl Betriebe mit der 2. Beanstandung der Keimzahl in 4 Monaten
- K-3B/4M Anzahl Betriebe mit der 3. Beanstandung der Keimzahl in 4 Monaten
- K-Total Total auf Keimzahl bewertete Betriebe

* Monatsergebnis = geometrischer Mittelwert des Analyseergebnisses aus der ersten und zweiten Probe eines Monats. Liegt ausnahmsweise nur ein Ergebnis vor, so gilt dieses als Monatswert.

- * F Proben aus Frankreich (Zonenmilch)
- ** FL Proben aus Fürstentum Liechtenstein

Quellen: Suisselab AG Zollikofen, TSM Treuhand GmbH Bern

Öffentlich-rechtliche Bewertung Ergebnisse Milchprüfung (Kuhmilch) Schweiz August 2024												
Kanton	Somatische Zellen (Anzahl Betriebe)											
	Keine Beanstandung		1. Beanstandung		2. Beanstandung		3. Beanstandung		4. Beanstandung		Total Bewertungen	
	Z-0	%	Z-1B/5M	%	Z-2B/5M	%	Z-3B/5M	%	Z-4B/5M	%	Z-Total	%
AG	512	93.60	19	3.47	11	2.01	5	0.91	0	0.00	547	100
AI	227	94.58	5	2.08	6	2.50	2	0.83	0	0.00	240	100
AR	348	95.87	9	2.48	4	1.10	2	0.55	0	0.00	363	100
BE	3'644	96.79	85	2.26	31	0.82	5	0.13	0	0.00	3'765	100
BS/BL	214	97.27	4	1.82	2	0.91	0	0.00	0	0.00	220	100
FR	1'118	97.56	22	1.92	4	0.35	2	0.17	0	0.00	1'146	100
GE	3	100.00	0	0.00	0	0.00	0	0.00	0	0.00	3	100
GL	96	96.00	3	3.00	1	1.00	0	0.00	0	0.00	100	100
GR	159	89.83	8	4.52	9	5.08	1	0.56	0	0.00	177	100
JU	332	95.95	7	2.02	5	1.45	1	0.29	1	0.29	346	100
LU	1'635	97.50	26	1.55	11	0.66	5	0.30	0	0.00	1'677	100
NE	303	97.43	4	1.29	3	0.96	0	0.00	1	0.32	311	100
NW	199	97.07	4	1.95	1	0.49	1	0.49	0	0.00	205	100
OW	270	94.74	12	4.21	2	0.70	0	0.00	1	0.35	285	100
SG	1'642	95.97	47	2.75	16	0.94	6	0.35	0	0.00	1'711	100
SH	49	92.45	4	7.55	0	0.00	0	0.00	0	0.00	53	100
SO	345	95.04	7	1.93	8	2.20	2	0.55	1	0.28	363	100
SZ	470	95.72	16	3.26	4	0.81	1	0.20	0	0.00	491	100
TG	753	94.96	27	3.40	8	1.01	5	0.63	0	0.00	793	100
TI	14	82.35	3	17.65	0	0.00	0	0.00	0	0.00	17	100
UR	72	90.00	7	8.75	0	0.00	1	1.25	0	0.00	80	100
VD	515	93.98	16	2.92	9	1.64	5	0.91	3	0.55	548	100
VS	86	93.48	3	3.26	2	2.17	1	1.09	0	0.00	92	100
ZG	202	98.06	2	0.97	2	0.97	0	0.00	0	0.00	206	100
ZH	707	94.77	26	3.49	9	1.21	3	0.40	1	0.13	746	100
Total	13'915	96.06	366	2.53	148	1.02	48	0.33	8	0	14'485	100
F*	37	90.24	1	2.44	2	4.88	1	2.44	0	0.00	41	100
FL**	29	87.88	3	9.09	1	3.03	0	0.00	0	0.00	33	100
Total	13'981	96.03	370	2.54	151	1.04	49	0.34	8	0.05	14'559	100

Legende:

- Z-0 Anzahl Betriebe ohne Beanstandung bei den somatischen Zellen beim Monatsergebnis* im Untersuchungsmonat, d.h. Monatsergebnis <350'000 somatische Zellen/ml
- Z-1B/5M Anzahl Betriebe mit der 1. Beanstandung bei den somatischen Zellen in 5 Monaten
- Z-2B/5M Anzahl Betriebe mit der 2. Beanstandung bei den somatischen Zellen in 5 Monaten
- Z-3B/5M Anzahl Betriebe mit der 3. Beanstandung bei den somatischen Zellen in 5 Monaten
- Z-4B/5M Anzahl Betriebe mit der 4. Beanstandung bei den somatischen Zellen in 5 Monaten
- Z-Total Total auf somatische Zellen bewertete Betriebe

* Monatsergebnis = geometrischer Mittelwert des Analyseergebnisses aus der ersten und zweiten Probe eines Monats. Liegt ausnahmsweise nur ein Ergebnis vor, so gilt dieses als Monatswert.

- * F Proben aus Frankreich (Zonenmilch)
- ** FL Proben aus Fürstentum Liechtenstein

Quellen: Suissselab AG Zollikofen, TSM Treuhand GmbH Bern

Öffentlich-rechtliche Bewertung Ergebnisse Milchprüfung (Kuhmilch) Schweiz August 2024						
Kanton	Hemmstoffe (Anzahl Betriebe)					
	Kein Hemmstoffnachweis		Hemmstoffnachweis		Total Bewertungen	
	H-0	%	H-1	%	H-total	%
AG	547	100.00	0	0.00	547	100
AI	241	100.00	0	0.00	241	100
AR	356	100.00	0	0.00	356	100
BE	3'762	99.95	2	0.05	3'764	100
BS/BL	220	99.55	1	0.45	221	100
FR	1'145	99.91	1	0.09	1'146	100
GE	3	100.00	0	0.00	3	100
GL	100	100.00	0	0.00	100	100
GR	177	100.00	0	0.00	177	100
JU	347	99.71	1	0.29	348	100
LU	1'677	100.00	0	0.00	1'677	100
NE	311	100.00	0	0.00	311	100
NW	205	100.00	0	0.00	205	100
OW	285	99.65	1	0.35	286	100
SG	1'714	100.00	0	0.00	1'714	100
SH	54	100.00	0	0.00	54	100
SO	363	100.00	0	0.00	363	100
SZ	491	99.80	1	0.20	492	100
TG	799	99.88	1	0.13	800	100
TI	17	100.00	0	0.00	17	100
UR	80	100.00	0	0.00	80	100
VD	550	99.28	4	0.72	554	100
VS	93	100.00	0	0.00	93	100
ZG	206	100.00	0	0.00	206	100
ZH	747	99.87	1	0.13	748	100
Total	14'490	99.91	13	0.09	14'503	100
F*	41	100.00	0	0.00	41	100
FL**	33	100.00	0	0.00	33	100
Total	14'564	99.91	13	0.09	14'577	100

Legende:

- H-0 Anzahl Betriebe ohne Hemmstoffnachweis im Untersuchungsmonat
- H-1 Anzahl Betriebe mit Hemmstoffnachweis im Untersuchungsmonat
- H-Total Total auf Hemmstoff untersuchte Betriebe

- * F Proben aus Frankreich (Zonenmilch)
- ** FL Proben aus Fürstentum Liechtenstein

Quellen: Suissselab AG Zollikofen, TSM Treuhand GmbH Bern

Öffentlich-rechtliche Bewertung Ergebnisse Milchprüfung (Kuhmilch) Schweiz August 2024										
Kanton	Liefersperrern (Anzahl Betriebe)									
	Keime		Somatische Zellen		Hemmstoffe		Folgesperren		Total Sperren	
	Sp-K	%	Sp-Z	%	Sp-H	%	Sp-Folge	%	Sp-Total	%
AG	0	0.00	0	0.00	0	0.00	0	0.00	0	100
AI	0	0.00	0	0.00	0	0.00	0	0.00	0	100
AR	0	0.00	0	0.00	0	0.00	0	0.00	0	100
BE	0	0.00	0	0.00	2	100.00	0	0.00	2	100
BS/BL	0	0.00	0	0.00	1	100.00	0	0.00	1	100
FR	0	0.00	0	0.00	1	100.00	0	0.00	1	100
GE	0	0.00	0	0.00	0	0.00	0	0.00	0	100
GL	0	0.00	0	0.00	0	0.00	0	0.00	0	100
GR	0	0.00	0	0.00	0	0.00	0	0.00	0	100
JU	2	50.00	1	25.00	1	25.00	0	0.00	4	100
LU	0	0.00	0	0.00	0	0.00	0	0.00	0	100
NE	0	0.00	1	100.00	0	0.00	0	0.00	1	100
NW	0	0.00	0	0.00	0	0.00	0	0.00	0	100
OW	0	0.00	1	50.00	1	50.00	0	0.00	2	100
SG	2	66.67	0	0.00	0	0.00	1	33.33	3	100
SH	0	0.00	0	0.00	0	0.00	0	0.00	0	100
SO	0	0.00	1	100.00	0	0.00	0	0.00	1	100
SZ	0	0.00	0	0.00	1	50.00	1	50.00	2	100
TG	0	0.00	0	0.00	1	100.00	0	0.00	1	100
TI	0	0.00	0	0.00	0	0.00	0	0.00	0	100
UR	0	0.00	0	0.00	0	0.00	0	0.00	0	100
VD	0	0.00	3	42.86	4	57.14	0	0.00	7	100
VS	0	0.00	0	0.00	0	0.00	0	0.00	0	100
ZG	0	0.00	0	0.00	0	0.00	0	0.00	0	100
ZH	1	33.33	1	33.33	1	33.33	0	0.00	3	100
Total	5	17.86	8	28.57	13	46.43	2	7.14	28	100
F*	0	0	0	0	0	0	0	0	0	100
FL**	0	0	0	0	0	0	0	0	0	100
Total	5	17.86	8	28.57	13	46.43	2	7.14	28	100

Legende:

- Sp-K Anzahl Milchliefer Sperren aufgrund von 3 Beanstandungen bei der Keimzahl innerhalb von 4 Monaten
- Sp-Z Anzahl Milchliefer Sperren aufgrund von 4 Beanstandungen bei den somatischen Zellen innerhalb von 5 Monaten
- Sp-H Anzahl Milchliefer Sperren aufgrund von Hemmstoffnachweis
- Sp-Folge Anzahl Folgesperren im Rahmen vorangegangener Sperren
- Sp-Total Total Anzahl Milchliefer Sperren

- * F Proben aus Frankreich (Zonenmilch)
- ** FL Proben aus Fürstentum Liechtenstein

Quellen: Suiselab AG Zollikofen, TSM Treuhand GmbH Bern

Privatrechtliche Bewertung Ergebnisse Milchprüfung (Kuhmilch) Schweiz																
August 2024																
Kanton	Keimzahl (Anzahl Betriebe)															
	Keine Beanstandung*				1. Beanstandung*		2. Beanstandung*		3. Beanstandung*		4. Beanstandung*		5. Beanstandung*		Total Bewertungen*	
	K-0≤10	%	K-0>10	%	K-1B/5M	%	K-2B/5M	%	K-3B/5M	%	K-4B/5M	%	K-5B/5M	%	K-Total	%
AG	326	59.71	206	37.73	7	1.28	7	1.28	0	0.00	0	0.00	0	0.00	546	100
AI	156	65.00	72	30.00	7	2.92	4	1.67	0	0.00	1	0.42	0	0.00	240	100
AR	268	74.03	89	24.59	1	0.28	4	1.10	0	0.00	0	0.00	0	0.00	362	100
BE	2'842	75.50	875	23.25	25	0.66	12	0.32	5	0.13	3	0.08	2	0.05	3'764	100
BS/BL	143	65.00	71	32.27	1	0.45	3	1.36	2	0.91	0	0.00	0	0.00	220	100
FR	862	75.42	262	22.92	12	1.05	5	0.44	0	0.00	1	0.09	1	0.09	1'143	100
GE	2	66.67	1	33.33	0	0.00	0	0.00	0	0.00	0	0.00	0	0.00	3	100
GL	67	67.00	32	32.00	1	1.00	0	0.00	0	0.00	0	0.00	0	0.00	100	100
GR	120	68.18	49	27.84	3	1.70	3	1.70	0	0.00	1	0.57	0	0.00	176	100
JU	244	70.52	93	26.88	6	1.73	0	0.00	0	0.00	1	0.29	2	0.58	346	100
LU	1'231	73.40	425	25.34	7	0.42	7	0.42	6	0.36	1	0.06	0	0.00	1'677	100
NE	221	71.29	84	27.10	1	0.32	4	1.29	0	0.00	0	0.00	0	0.00	310	100
NW	160	78.05	43	20.98	1	0.49	0	0.00	0	0.00	1	0.49	0	0.00	205	100
OW	195	68.42	78	27.37	7	2.46	3	1.05	1	0.35	1	0.35	0	0.00	285	100
SG	1'306	76.20	374	21.82	16	0.93	12	0.70	4	0.23	0	0.00	2	0.12	1'714	100
SH	27	50.00	26	48.15	1	1.85	0	0.00	0	0.00	0	0.00	0	0.00	54	100
SO	257	70.80	100	27.55	4	1.10	1	0.28	0	0.00	1	0.28	0	0.00	363	100
SZ	309	62.93	168	34.22	9	1.83	4	0.81	0	0.00	0	0.00	1	0.20	491	100
TG	530	66.58	256	32.16	5	0.63	4	0.50	1	0.13	0	0.00	0	0.00	796	100
TI	12	70.59	4	23.53	0	0.00	1	5.88	0	0.00	0	0.00	0	0.00	17	100
UR	49	61.25	24	30.00	4	5.00	2	2.50	1	1.25	0	0.00	0	0.00	80	100
VD	389	70.86	142	25.87	8	1.46	5	0.91	4	0.73	1	0.18	0	0.00	549	100
VS	73	81.11	14	15.56	1	1.11	2	2.22	0	0.00	0	0.00	0	0.00	90	100
ZG	129	62.62	74	35.92	1	0.49	1	0.49	1	0.49	0	0.00	0	0.00	206	100
ZH	488	65.33	247	33.07	7	0.94	1	0.13	1	0.13	1	0.13	2	0.27	747	100
Total	10'406	71.84	3'809	26.30	135	0.93	85	0.59	26	0.18	13	0.09	10	0.07	14'484	100
F*	24	58.54	14	34.15	1	2.44	2	4.88	0	0.00	0	0.00	0	0.00	41	100
FL**	14	42.42	18	54.55	1	3.03	0	0.00	0	0.00	0	0.00	0	0.00	33	100
Total	10'444	71.74	3'841	26.38	137	0.94	87	0.60	26	0.18	13	0.09	10	0.07	14'558	100

Legende:

- K-0≤10 Anzahl Betriebe ohne privatrechtliche Beanstandung der Keimzahl im Untersuchungsmonat; das schlechtere Ergebnis aus der ersten und letzten Probe im Untersuchungsmonat hatte ≤ 10'000 Keime/ml
- K-0>10 Anzahl Betriebe ohne privatrechtliche Beanstandung der Keimzahl im Untersuchungsmonat; das schlechtere Ergebnis aus der ersten und letzten Probe im Untersuchungsmonat hatte zwischen >10'000 und ≤ 79'000 Keime/ml
- K-1B/5M Anzahl Betriebe mit der 1. Beanstandung der Keimzahl in 5 Monaten
- K-2B/5M Anzahl Betriebe mit der 2. Beanstandung der Keimzahl in 5 Monaten
- K-3B/5M Anzahl Betriebe mit der 3. Beanstandung der Keimzahl in 5 Monaten
- K-4B/5M Anzahl Betriebe mit der 4. Beanstandung der Keimzahl in 5 Monaten
- K-5B/5M Anzahl Betriebe mit der 5. Beanstandung und mehr der Keimzahl in 5 Monaten
- K-Total Total auf Keimzahl bewertete Betriebe

* Bewertungen und Beanstandungen gemäss der Vereinbarung (Fromarte/VM/SMP) zur Ausgestaltung der Milchkaufverträge vom 15.12.2015

- * F Proben aus Frankreich (Zonenmilch)
- ** FL Proben aus Fürstentum Liechtenstein

Quellen: Swisslab AG Zollikofen, TSM Treuhand GmbH Bern

Privatrechtliche Bewertung Ergebnisse Milchprüfung (Kuhmilch) Schweiz																
August 2024																
Kanton	Somatische Zellen (Anzahl Betriebe)															
	Keine Beanstandung*				1. Beanstandung*		2. Beanstandung*		3. Beanstandung*		4. Beanstandung*		5. Beanstandung*		Total Bewertungen*	
	Z-0<100	%	Z-0>100	%	Z-1B/5M	%	Z-2B/5M	%	Z-3B/5M	%	Z-4B/5M	%	Z-5B/5M	%	Z-Total	%
AG	46	8.41	421	76.97	31	5.67	23	4.20	18	3.29	7	1.28	1	0.18	547	100
AI	36	15.00	179	74.58	11	4.58	8	3.33	5	2.08	1	0.42	0	0.00	240	100
AR	78	21.49	249	68.60	21	5.79	11	3.03	4	1.10	0	0.00	0	0.00	363	100
BE	1'160	30.80	2'270	60.28	195	5.18	95	2.52	33	0.88	11	0.29	2	0.05	3'766	100
BS/BL	40	18.18	164	74.55	9	4.09	4	1.82	2	0.91	1	0.45	0	0.00	220	100
FR	293	25.61	746	65.21	65	5.68	25	2.19	12	1.05	3	0.26	0	0.00	1'144	100
GE	-	-	3	100.00	0	0.00	0	0.00	0	0.00	0	0.00	0	0.00	3	100
GL	16	16.00	74	74.00	4	4.00	5	5.00	1	1.00	0	0.00	0	0.00	100	100
GR	26	14.69	119	67.23	14	7.91	12	6.78	5	2.82	1	0.56	0	0.00	177	100
JU	64	18.50	246	71.10	14	4.05	15	4.34	6	1.73	1	0.29	0	0.00	346	100
LU	382	22.78	1'167	69.59	74	4.41	34	2.03	19	1.13	0	0.00	1	0.06	1'677	100
NE	74	23.79	213	68.49	11	3.54	8	2.57	4	1.29	0	0.00	1	0.32	311	100
NW	61	29.76	130	63.41	10	4.88	2	0.98	1	0.49	1	0.49	0	0.00	205	100
OW	59	20.70	193	67.72	20	7.02	8	2.81	5	1.75	0	0.00	0	0.00	285	100
SG	325	18.98	1'201	70.15	103	6.02	55	3.21	18	1.05	8	0.47	2	0.12	1'712	100
SH	1	1.89	45	84.91	4	7.55	1	1.89	2	3.77	0	0.00	0	0.00	53	100
SO	65	17.91	251	69.15	26	7.16	10	2.75	7	1.93	4	1.10	0	0.00	363	100
SZ	138	28.11	304	61.91	32	6.52	9	1.83	6	1.22	2	0.41	0	0.00	491	100
TG	84	10.59	606	76.42	55	6.94	28	3.53	14	1.77	6	0.76	0	0.00	793	100
TI	2	11.76	11	64.71	4	23.53	0	0.00	0	0.00	0	0.00	0	0.00	17	100
UR	12	15.00	58	72.50	8	10.00	1	1.25	1	1.25	0	0.00	0	0.00	80	100
VD	98	17.92	385	70.38	29	5.30	19	3.47	9	1.65	6	1.10	1	0.18	547	100
VS	16	17.39	62	67.39	8	8.70	5	5.43	1	1.09	0	0.00	0	0.00	92	100
ZG	38	18.45	153	74.27	5	2.43	8	3.88	2	0.97	0	0.00	0	0.00	206	100
ZH	102	13.67	553	74.13	47	6.30	24	3.22	12	1.61	8	1.07	0	0.00	746	100
Total	3'216	22.20	9'803	67.68	800	5.52	410	2.83	187	1.29	60	0.41	8	0	14'484	100
F*	5	12.20	32	78.05	0	0.00	2	4.88	1	2.44	0	0.00	1	2.44	41	100
FL**	2	6.06	23	69.70	3	9.09	2	6.06	3	9.09	0	0.00	0	0.00	33	100
Total	3'223	22.14	9'858	67.72	803	5.52	414	2.84	191	1.31	60	0.41	9	0.06	14'558	100

Legende:

- Z-0<100 Anzahl Betriebe ohne privatrechtliche Beanstandung bei den somatischen Zellen im Untersuchungsmonat, d.h. das schlechtere Ergebnis aus der ersten und letzten Probe im Untersuchungsmonat hatte ≤ 100'000 somatische Zellen/ml
- Z-0>100 Anzahl Betriebe ohne privatrechtliche Beanstandung bei den somatischen Zellen im Untersuchungsmonat; das schlechtere Ergebnis aus der ersten und letzten Probe im Untersuchungsmonat hatte zwischen >100'000 und ≤349'000 somatische Zellen/ml
- Z-1B/5M Anzahl Betriebe mit der 1. Beanstandung bei den somatischen Zellen in 5 Monaten
- Z-2B/5M Anzahl Betriebe mit der 2. Beanstandung bei den somatischen Zellen in 5 Monaten
- Z-3B/5M Anzahl Betriebe mit der 3. Beanstandung bei den somatischen Zellen in 5 Monaten
- Z-4B/5M Anzahl Betriebe mit der 4. Beanstandung bei den somatischen Zellen in 5 Monaten
- Z-5B/5M Anzahl Betriebe mit der 5. Beanstandung bei den somatischen Zellen in 5 Monaten
- Z-Total Total auf somatische Zellen bewertete Betriebe

* Bewertungen und Beanstandungen gemäss der Vereinbarung (Fromarte/VMI/SMP) zur Ausgestaltung der Milchkauverträge vom 15.12.2015

- * F Proben aus Frankreich (Zonenmilch)
- ** FL Proben aus Fürstentum Liechtenstein

Quellen: Suisselab AG Zollikofen, TSM Treuhand GmbH Bern

Privatrechtliche Bewertung Ergebnisse Milchprüfung (Kuhmilch) Schweiz August 2024									
Kanton	Hemmstoffe (Anzahl Betriebe)								
	Keine Beanstandung*		1. Beanstandung*		2. Beanstandung*		Total Bewertungen*		
	H-0	%	H-1B/12M	%	H-2B/12M	%	H-Total	%	
AG	547	100.00	0	0.00	0	0.00	547	100.00	
AI	241	100.00	0	0.00	0	0.00	241	100.00	
AR	356	100.00	0	0.00	0	0.00	356	100.00	
BE	3'762	99.95	2	0.05	0	0.00	3'764	100.00	
BS/BL	220	99.55	1	0.45	0	0.00	221	100.00	
FR	1'145	99.91	1	0.09	0	0.00	1'146	100.00	
GE	3	100.00	0	0.00	0	0.00	3	100.00	
GL	100	100.00	0	0.00	0	0.00	100	100.00	
GR	177	100.00	0	0.00	0	0.00	177	100.00	
JU	347	99.71	1	0.29	0	0.00	348	100.00	
LU	1'677	100.00	0	0.00	0	0.00	1'677	100.00	
NE	311	100.00	0	0.00	0	0.00	311	100.00	
NW	205	100.00	0	0.00	0	0.00	205	100.00	
OW	285	99.65	1	0.35	0	0.00	286	100.00	
SG	1'714	100.00	0	0.00	0	0.00	1'714	100.00	
SH	54	100.00	0	0.00	0	0.00	54	100.00	
SO	363	100.00	0	0.00	0	0.00	363	100.00	
SZ	491	99.80	1	0.20	0	0.00	492	100.00	
TG	799	99.88	1	0.13	0	0.00	800	100.00	
TI	17	100.00	0	0.00	0	0.00	17	100.00	
UR	80	100.00	0	0.00	0	0.00	80	100.00	
VD	550	99.28	4	0.72	0	0.00	554	100.00	
VS	93	100.00	0	0.00	0	0.00	93	100.00	
ZG	206	100.00	0	0.00	0	0.00	206	100.00	
ZH	747	99.87	1	0.13	0	0.00	748	100.00	
Total	14'490	99.91	13	0.09	0	0.00	14'503	100.00	
F*	41	100.00	0	0.00	0	0.00	41	100.00	
FL**	33	100.00	0	0.00	0	0.00	33	100.00	
Total	14'564	99.91	13	0.09	0	0.00	14'577	100.00	

Legende:

- H-0 Anzahl Betriebe ohne Hemmstoffnachweis in sämtlichen Proben im Untersuchungsmonat (keine privatrechtliche Beanstandung)
- H-1B/12M Anzahl Betriebe mit der 1. Beanstandung wegen Hemmstoffnachweis in 12 Monaten
- H-2B/12M Anzahl Betriebe mit der 2. Beanstandung und mehr wegen Hemmstoffnachweis in 12 Monaten
- H-Total Total auf Hemmstoff bewertete Betriebe

* Bewertungen und Beanstandungen gemäss der Vereinbarung (Fromarte/VMI/SMP) zur Ausgestaltung der Milchkaufverträge vom 15.12.2015

- * F Proben aus Frankreich (Zonenmilch)
- ** FL Proben aus Fürstentum Liechtenstein

Quellen: Suisselab AG Zollikofen, TSM Treuhand GmbH Bern

Privatrechtliche Bewertung Ergebnisse Milchprüfung (Kuhmilch) Schweiz August 2024							
Kanton	Gefrierpunkt (Anzahl Betriebe)						
	Keine Beanstandung*		Beanstandung ohne Sanktionen*		Beanstandung mit Sanktionen*		Total Bewertungen*
	G-0	%	G-B	%	G-BS	%	G-Total %
AG	513	93.78	19	3.47	15	2.74	547 100
AI	226	94.17	5	2.08	9	3.75	240 100
AR	350	95.89	6	1.64	9	2.47	365 100
BE	3'548	94.14	133	3.53	88	2.33	3'769 100
BS/BL	202	91.82	15	6.82	3	1.36	220 100
FR	1'068	93.28	53	4.63	24	2.10	1'145 100
GE	3	100.00	0	0.00	0	0.00	3 100
GL	90	90.00	5	5.00	5	5.00	100 100
GR	136	76.84	20	11.30	21	11.86	177 100
JU	316	91.33	19	5.49	11	3.18	346 100
LU	1'601	95.47	42	2.50	34	2.03	1'677 100
NE	278	89.68	21	6.77	11	3.55	310 100
NW	194	94.63	10	4.88	1	0.49	205 100
OW	266	93.33	12	4.21	7	2.46	285 100
SG	1'612	94.05	49	2.86	53	3.09	1'714 100
SH	52	96.30	1	1.85	1	1.85	54 100
SO	331	91.18	18	4.96	14	3.86	363 100
SZ	473	96.33	7	1.43	11	2.24	491 100
TG	760	95.12	19	2.38	20	2.50	799 100
TI	15	88.24	1	5.88	1	5.88	17 100
UR	68	85.00	5	6.25	7	8.75	80 100
VD	489	89.23	31	5.66	28	5.11	548 100
VS	84	90.32	2	2.15	7	7.53	93 100
ZG	197	95.63	6	2.91	3	1.46	206 100
ZH	719	96.38	21	2.82	6	0.80	746 100
Total	13'591	93.73	520	3.59	389	2.68	14'500 100
F*	37	90.24	1	2.44	3	7.32	41 100
FL**	31	93.94	2	6.06	0	0.00	33 100
Total	13'659	93.72	523	3.59	392	2.69	14'574 100

Legende:

- G-0 Anzahl Betriebe ohne Beanstandung des Gefrierpunkts in der ersten und letzten Probe im Untersuchungsmonat, Wert ≤ -0.520 °C
- G-B Anzahl Betriebe mit Beanstandung des Gefrierpunkts, ohne Sanktionen, Wert zwischen > -0.520 °C und < -0.516 °C
- G-BS Anzahl Betriebe mit Beanstandung des Gefrierpunkts, mit Sanktionen, Wert ≥ -0.516 °C
- G-Total Total auf den Gefrierpunkt bewertete Betriebe

* Bewertungen und Beanstandungen gemäss der Vereinbarung (Fromarte/VMI/SMP) zur Ausgestaltung der Milchkaufverträge vom 15.12.2015. Ab 01.11.2020 unter Berücksichtigung der Adaptionswerte beim Kriterium "Gefrierpunkt" gemäss Ergänzung zur Vereinbarung zur Ausgestaltung der Milchkaufverträge.

- * F Proben aus Frankreich (Zonenmilch)
- ** FL Proben aus Fürstentum Liechtenstein

Quellen: Suisselab AG Zollikofen, TSM Treuhand GmbH Bern

Q75 plus 4m°C: -0.513

Statistisch berechneter Wert aufgrund der jeweils höheren Einzelergebnisse der zwei Monatsproben je Betrieb.

Privatrechtliche Zuschläge und Abzüge* Milchprüfung (Kuhmilch) Schweiz							
August 2024							
Kanton	Zuschlag/Abzug* (Anzahl Betriebe)						
	Zuschlag	%	± 0	%	Abzug	%	Total
AG	38	6.95	418	76.42	91	16.64	547
AI	30	12.45	174	72.20	37	15.35	241
AR	66	18.08	258	70.68	41	11.23	365
BE	926	24.54	2'473	65.54	374	9.91	3'773
BS/BL	30	13.64	167	75.91	23	10.45	220
FR	232	20.24	793	69.20	121	10.56	1'146
GE	0	0.00	3	100.00	0	0.00	3
GL	14	14.00	75	75.00	11	11.00	100
GR	16	9.04	123	69.49	38	21.47	177
JU	48	13.83	256	73.78	43	12.39	347
LU	297	17.70	1'235	73.60	146	8.70	1'678
NE	54	17.36	228	73.31	29	9.32	311
NW	48	23.41	142	69.27	15	7.32	205
OW	47	16.49	193	67.72	45	15.79	285
SG	267	15.57	1'239	72.24	209	12.19	1'715
SH	1	1.85	45	83.33	8	14.81	54
SO	52	14.33	258	71.07	53	14.60	363
SZ	98	19.96	329	67.01	64	13.03	491
TG	64	8.01	625	78.22	110	13.77	799
TI	1	5.88	11	64.71	5	29.41	17
UR	10	12.50	55	68.75	15	18.75	80
VD	72	13.07	400	72.60	79	14.34	551
VS	11	11.83	65	69.89	17	18.28	93
ZG	28	13.59	160	77.67	18	8.74	206
ZH	76	10.17	570	76.31	101	13.52	747
Total	2'526	17.40	10'295	70.93	1'693	11.66	14'514
F*	4	9.76	32	78.05	5	12.20	41
FL**	1	3.03	23	69.70	9	27.27	33
Total	2'531	17.35	10'350	70.95	1'707	11.70	14'588

Legende:

- Zuschlag Erfüllte Grundanforderungen für den Zuschlag von 0.5 Rappen, ohne Berücksichtigung der käseispezifischen Anforderungen (Anzahl Betriebe)
- ± 0 Anzahl Betriebe ohne Zuschlagsberechtigung und ohne Abzug im Untersuchungsmonat
- Abzug Total Betriebe mit Abzug im Untersuchungsmonat
- Total Total im Untersuchungsmonat bewertete Betriebe

* Bewertungen und Beanstandungen gemäss der Vereinbarung (Fromarte/VMI/SMP) zur Ausgestaltung der Milchkaufverträge vom 15.12.2015. Ab 01.11.2020 unter Berücksichtigung der Adaptionswerte beim Kriterium "Gefrierpunkt" gemäss Ergänzung zur Vereinbarung zur Ausgestaltung der Milchkaufverträge.

- * F Proben aus Frankreich (Zonenmilch)
- ** FL Proben aus Fürstentum Liechtenstein

Quellen: Suisselab AG Zollikofen, TSM Treuhand GmbH Bern

Gehaltswerte Kuhmilch nach Kanton Seite 1/2

Kanton	Inhaltsstoffe	Jan g/kg	Feb g/kg	Mar g/kg	Apr g/kg	May g/kg	Jun g/kg	Jul g/kg	Aug g/kg	Sep g/kg	Oct g/kg	Nov g/kg	Dec g/kg	Jahresdurchschnitt g/kg
Aargau	Fett	44.9	43.6	43.1	42.9	41.6	41.2	40.8	40.5					42.3
	Eiweiss	34.7	33.9	33.8	33.6	33.5	32.9	32.7	32.7					33.5
	Total	79.6	77.5	76.9	76.5	75.1	74.1	73.5	73.2					75.8
Appenzell Ausserrhoden	Fett	42.0	41.2	41.3	41.2	40.8	40.3	40.0	39.2					40.8
	Eiweiss	34.9	34.5	34.5	34.5	33.9	33.5	33.2	33.3					34.0
	Total	76.9	75.7	75.8	75.7	74.7	73.8	73.2	72.5					74.8
Appenzell Innerrhoden	Fett	42.5	42.1	42.1	42.0	41.4	41.2	40.6	40.1					41.5
	Eiweiss	34.5	34.2	34.4	34.3	34.0	33.6	33.4	33.4					34.0
	Total	77.0	76.3	76.5	76.3	75.4	74.8	74.0	73.5					75.5
Baselland	Fett	44.8	43.3	43.3	42.9	41.4	40.9	40.3	40.4					42.2
	Eiweiss	34.1	32.9	33.0	32.7	32.6	32.0	32.0	32.1					32.7
	Total	78.9	76.2	76.3	75.6	74.0	72.9	72.3	72.5					74.8
Bern	Fett	43.7	42.5	42.6	42.0	41.3	41.4	41.0	40.6					41.9
	Eiweiss	33.9	33.3	33.4	33.3	33.3	32.8	32.4	32.6					33.1
	Total	77.6	75.8	76.0	75.3	74.6	74.2	73.4	73.2					75.0
Freiburg	Fett	41.8	40.7	40.5	39.7	39.3	39.5	39.7	39.6					40.1
	Eiweiss	33.5	32.9	33.1	33.2	33.3	32.5	32.2	32.5					32.9
	Total	75.3	73.6	73.5	72.9	72.6	72.0	71.9	72.1					73.0
Genf	Fett	43.3	41.4	40.8	40.4	38.4	38.3	38.9	39.1					40.1
	Eiweiss	35.7	34.5	35.0	34.4	34.1	34.3	33.8	33.6					34.4
	Total	79.0	75.9	75.8	74.7	72.5	72.6	72.6	72.7					74.5
Glarus	Fett	40.0	39.4	39.6	40.0	39.4	41.0	40.8	40.2					40.1
	Eiweiss	32.6	32.4	32.6	32.8	33.1	32.9	32.9	32.9					32.8
	Total	72.6	71.8	72.2	72.8	72.5	73.9	73.7	73.1					72.8
Graubünden	Fett	39.3	39.1	39.4	39.4	39.5	39.9	39.8	38.9					39.4
	Eiweiss	32.3	32.3	32.8	32.9	33.4	33.4	33.6	33.3					33.0
	Total	71.6	71.4	72.2	72.3	72.9	73.3	73.4	72.2					72.4
Jura	Fett	42.6	41.3	41.3	41.2	40.1	39.7	39.3	39.1					40.6
	Eiweiss	33.9	33.3	33.4	33.1	33.1	32.3	32.2	32.3					33.0
	Total	76.5	74.6	74.7	74.3	73.2	72.0	71.5	71.4					73.5
Luzern	Fett	43.5	42.5	42.2	42.0	41.0	40.9	40.5	40.1					41.6
	Eiweiss	34.7	34.1	34.0	34.0	33.7	33.1	32.8	32.7					33.6
	Total	78.2	76.6	76.2	76.0	74.7	74.0	73.3	72.8					75.2
Neuenburg	Fett	41.6	40.8	40.8	41.2	40.0	39.8	39.4	39.1					40.3
	Eiweiss	33.8	33.3	33.5	33.1	33.4	32.6	32.2	32.5					33.1
	Total	75.4	74.1	74.3	74.3	73.4	72.4	71.6	71.6					73.4
Nidwalden	Fett	42.0	41.0	40.7	40.7	40.0	39.9	39.5	39.1					40.4
	Eiweiss	34.4	33.5	33.6	33.3	33.3	32.7	32.6	32.2					33.2
	Total	76.4	74.5	74.3	74.0	73.3	72.6	72.1	71.3					73.6
Obwalden	Fett	41.8	41.0	40.9	41.2	40.4	40.8	40.5	39.6					40.8
	Eiweiss	34.3	33.7	33.7	33.8	33.8	33.4	33.0	32.9					33.6
	Total	76.1	74.7	74.6	75.0	74.2	74.2	73.5	72.5					74.3
Schaffhausen	Fett	45.0	44.0	44.1	43.4	41.9	41.5	41.3	41.2					42.8
	Eiweiss	34.5	33.9	33.9	33.6	33.1	32.9	32.6	32.6					33.4
	Total	79.5	77.9	78.0	77.0	75.0	74.4	73.9	73.8					76.2

Quellen: Suissselab AG Zollikofen, TSM Treuhand GmbH Bern

Die Angaben werden aus allen Proben (automatisch und handgefasste Proben), welche im Rahmen der Milchprüfung untersucht werden, ermittelt (Medianwert).

Gehaltswerte Kuhmilch nach Kanton Seite 2/2

Kanton	Inhaltsstoffe	Jan g/kg	Feb g/kg	Mar g/kg	Apr g/kg	May g/kg	Jun g/kg	Jul g/kg	Aug g/kg	Sep g/kg	Oct g/kg	Nov g/kg	Dec g/kg	Jahresdurchschnitt g/kg
Schwyz	Fett	42.4	41.5	41.3	40.7	40.0	40.3	39.5	39.1					40.6
	Eiweiss	34.7	34.1	33.9	33.7	33.5	33.2	32.9	32.8					33.6
	Total	77.1	75.6	75.2	74.4	73.5	73.5	72.4	71.9					74.2
Solothurn	Fett	45.3	43.8	43.6	42.7	41.6	41.2	40.6	40.2					42.4
	Eiweiss	34.4	33.6	33.5	33.4	33.3	32.7	32.4	32.6					33.2
	Total	79.7	77.4	77.1	76.1	74.9	73.9	73.0	72.8					75.6
St. Gallen	Fett	42.4	41.3	41.3	41.2	40.4	40.2	40.0	39.5					40.8
	Eiweiss	34.7	34.1	34.2	34.0	33.7	33.2	33.0	33.0					33.7
	Total	77.1	75.4	75.5	75.2	74.1	73.4	73.0	72.5					74.5
Tessin	Fett	39.3	39.1	39.0	39.6	39.2	39.2	39.4	38.2					39.1
	Eiweiss	32.8	32.3	32.5	33.0	32.7	33.2	32.6	32.1					32.6
	Total	72.1	71.4	71.5	72.6	71.9	72.4	72.0	70.3					71.8
Thurgau	Fett	43.3	41.9	41.8	41.3	40.3	40.1	40.0	39.7					41.0
	Eiweiss	34.7	34.0	34.0	33.8	33.6	33.0	32.7	32.9					33.6
	Total	78.0	75.9	75.8	75.1	73.9	73.1	72.7	72.6					74.6
Uri	Fett	41.1	40.4	40.6	40.6	40.3	41.3	41.6	40.5					40.8
	Eiweiss	33.4	33.4	33.7	33.8	34.0	33.8	33.5	33.3					33.6
	Total	74.5	73.8	74.3	74.4	74.3	75.1	75.1	73.8					74.4
Waadt	Fett	40.9	40.1	39.9	39.3	39.0	39.0	38.9	38.9					39.5
	Eiweiss	33.9	33.3	33.4	33.3	33.3	32.8	32.2	32.6					33.1
	Total	74.8	73.4	73.3	72.6	72.3	71.8	71.1	71.5					72.6
Wallis	Fett	38.1	38.0	38.0	38.5	38.9	39.9	41.0	40.6					39.1
	Eiweiss	32.2	32.3	32.7	32.9	33.1	33.5	33.0	32.9					32.8
	Total	70.3	70.3	70.7	71.4	72.0	73.4	74.0	73.5					71.9
Zug	Fett	43.0	41.8	41.7	41.1	40.5	40.7	39.8	39.6					41.0
	Eiweiss	34.8	34.0	33.8	33.7	33.4	33.0	32.7	32.7					33.5
	Total	77.8	75.8	75.5	74.8	73.9	73.7	72.5	72.3					74.5
Zurich	Fett	44.0	42.8	42.5	42.0	40.9	40.9	40.2	39.9					41.7
	Eiweiss	34.6	33.8	33.9	33.6	33.4	33.0	32.8	32.8					33.5
	Total	78.6	76.6	76.4	75.6	74.3	73.9	73.0	72.7					75.1
Durchschnittsgehalt	Fett	42.8	41.8	41.7	41.3	40.6	40.6	40.3	39.9					41.1
Schweiz	Eiweiss	34.2	33.5	33.6	33.5	33.5	32.9	32.6	32.7					33.3
	Total	77.0	75.3	75.3	74.8	74.1	73.5	72.9	72.6					74.4
	Durchschnittsgehalt	Fett	42.4	42.6	42.1	41.7	41.2	40.6	40.5	40.6	40.7	41.1	42.6	43.3
Schweiz Vorjahr	Eiweiss	34.3	34.1	33.8	33.8	33.6	32.7	32.4	32.8	33.4	34.3	34.8	34.7	33.7
	Total	76.7	76.7	75.9	75.5	74.8	73.3	72.9	73.4	74.1	75.4	77.4	78.0	75.3
	Frankreich	Fett	42.4	41.3	41.2	40.4	38.8	38.3	37.9	38.6				39.9
(Zonenmilch)	Eiweiss	35.5	34.8	35.0	34.3	34.0	33.7	33.2	33.3					34.2
	Total	77.9	76.1	76.2	74.7	72.8	72.0	71.1	71.9					74.1
	Fürstentum	Fett	43.7	42.3	42.2	41.5	41.0	40.8	39.9	39.4				41.3
Liechtenstein	Eiweiss	34.3	33.5	32.8	33.1	33.0	32.6	32.5	32.5					33.0
	Total	78.0	75.8	75.0	74.6	74.0	73.4	72.4	71.9					74.4
	Durchschnittsgehalt	Fett	42.8	41.8	41.7	41.3	40.6	40.6	40.3	39.9				41.1
Total	Eiweiss	34.2	33.5	33.6	33.5	33.5	32.9	32.6	32.7					33.3
	Total	77.0	75.3	75.3	74.8	74.1	73.5	72.9	72.6					74.4
	Durchschnittsgehalt	Fett	42.4	42.6	42.1	41.7	41.1	40.6	40.5	40.6	40.7	41.1	42.6	43.3
Total Vorjahr	Eiweiss	34.3	34.1	33.8	33.8	33.6	32.7	32.4	32.8	33.4	34.3	34.8	34.8	33.7
	Total	76.7	76.7	75.9	75.5	74.7	73.3	72.9	73.4	74.1	75.4	77.4	78.1	75.3

Quellen: SuisseLab AG Zollikofen, TSM Treuhand GmbH Bern
 Die Angaben werden aus allen Proben (automatisch und handgefasste Proben), welche im Rahmen der Milchprüfung untersucht werden, ermittelt (Medianwert).

Milchprüfung anderer Säugetierarten (Büffel, Schafe, Ziegen)

Statistische Masszahlen [basierend auf allen Einzelergebnissen*]

August 2024

		Mittelwert	Standard-abw.	5%-Quantil	10%-Quantil	Median	90%-Quantil	95%-Quantil
Keimzahl	Anzahl Proben	1'000 Keime/ml	1'000 Keime/ml	1'000 Keime/ml	1'000 Keime/ml	1'000 Keime/ml	1'000 Keime/ml	1'000 Keime/ml
	366	186	879	5	6	18	142	857

Verteilung Keimzahl / Bereiche in 1'000 Keime/ml aller Einzelergebnisse*

August 2024

Von- Bis	1 - 9	10 - 49	50 - 99	100 - 199	200 - 299	300 - 399	400 - 499	500 - 999	1'000 - 1'499	1'500 - 1'999	2'000 - 2'999	>= 3'000	Total Einzelergebnisse
Anzahl	88	209	27	7	8	2	1	8	4	5	2	5	366
%	24.04	57.10	7.38	1.91	2.19	0.55	0.27	2.19	1.09	1.37	0.55	1.37	100

Hemmstoffe aller Einzelergebnisse*

August 2024

	Anzahl	%
Ohne Hemmstoffnachweis	379	99.74
Mit Hemmstoffnachweis	1	0.26
Total Bewertungen	380	100.00

* Berücksichtigt wurden alle Milchprüfungsproben, bei denen für das jeweilige Analysekriterium ein Ergebnis vorlag. Schweiz, ohne Frankreich (Zonenmilch) und Fürstentum Liechtenstein.

Quellen: Suiselab AG Zollikofen, TSM Treuhand GmbH Bern