

Statistiques mensuelles du marché du lait

août 2024

date de publication:
Berne, 11. Oktober 2024

1 - Production / mise en valeur du lait

- 1.1 Production laitière mensuelle
- 1.2 Mise en valeur selon l'équivalent-lait
- 1.3 Mise en valeur selon l'équivalent-lait / année précédente (graphique)

2 - Fabrication de produits laitiers

- 2.1 Production fromagère mensuelle et cumulée
- 2.2 Production fromagère mensuelle et cumulée année précédente
- 2.3 Production fromagère (graphiques)
- 2.4 Production de lait de consommation / Production de beurre
- 2.5 Spécialités laitières
- 2.6 Poudre de lait et lait condensé

3 - Exportation

- 3.1 Exportations de fromage par produit/groupe de produits
- 3.2 Exportations de fromage par pays
- 3.3 Exportations de fromage par pays, mois de l'année précédente
- 3.4 Exportations de fromage par pays, cumulées
- 3.5 Exportations de fromage par pays, cumulées, année précédente
- 3.6 + 3.7 Total des exportations / sortes principales, 3 années (graphiques)
- 3.8 Pourcentage des exportations par variété (graphiques)
- 3.9 Exportations autres produits laitiers

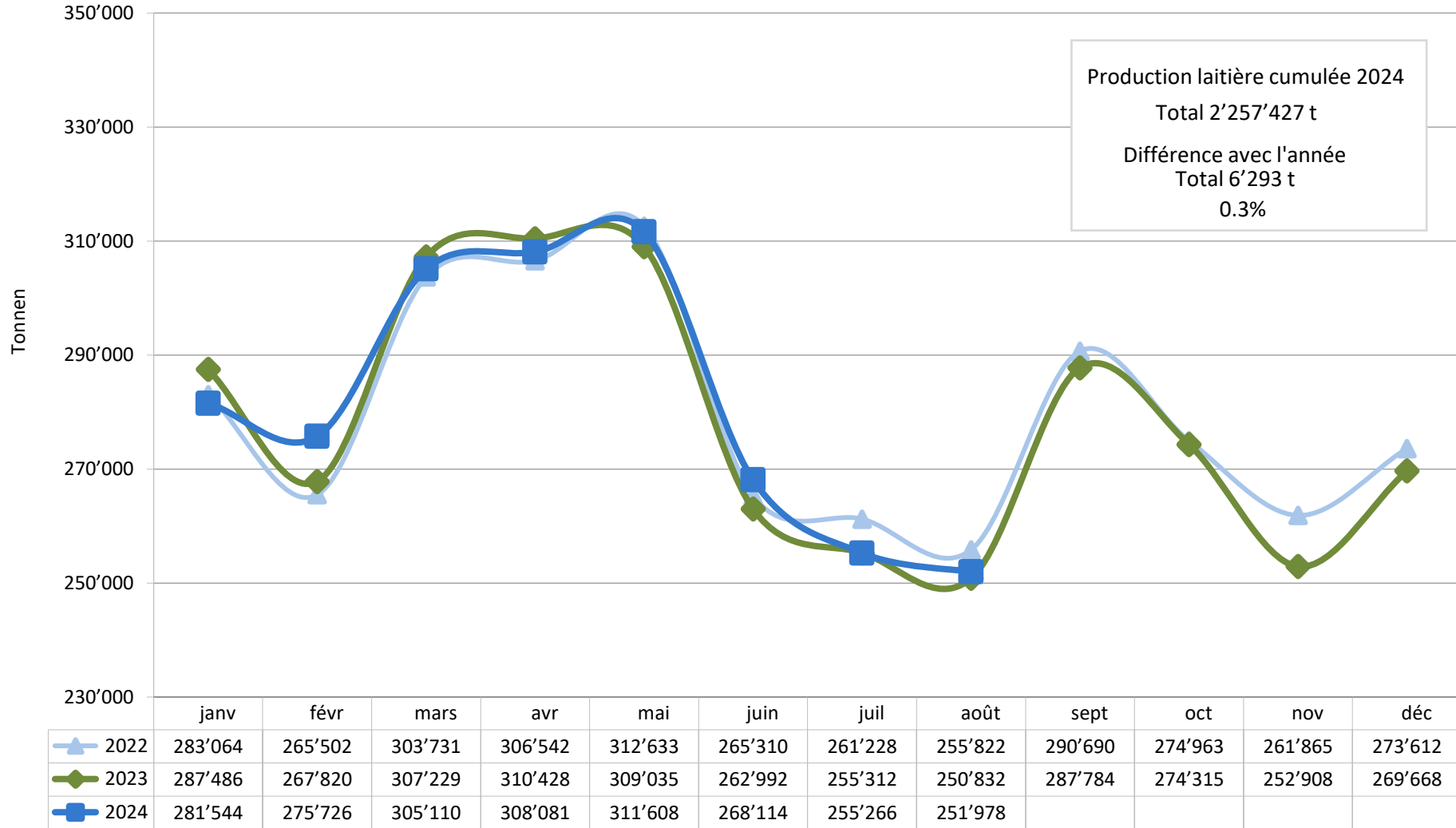
4 - Importations de fromage

- 4.1 Importations de fromage par produit/groupe de produits
- 4.2 Importations de fromage par pays fournisseur
- 4.3 Importations de fromage par pays fournisseur, mois de l'année précédente
- 4.4 Importations cumulées de fromage par pays fournisseur
- 4.5 Importations cumulées de fromage par pays fournisseur, année précédente
- 4.6 + 4.7 Total des importations / par groupe de produits, 3 années (graphiques)
- 4.8 Importations autres produits laitiers

5 - Contrôle du lait

- 5.1 Valeurs statistiques, Distribution nombre de germes / cellules / point de congélation
- 5.2 Evaluation de droit public: germes
- 5.3 Evaluation de droit public: cellules somatiques
- 5.4 Évaluation de droit public: substances inhibitrices
- 5.5 Evaluation de droit public: suspensions de livraison de lait
- 5.6 Evaluation de droit privé: germes
- 5.7 Evaluation de droit privé: cellules somatiques
- 5.8 Evaluation de droit privé: substances inhibitrices
- 5.9 Evaluation de droit privé: point de congélation
- 5.10 Evaluation de droit privé: déduction/supplément
- 5.11 + 5.12 Composition du lait par canton
- 5.13 Contrôle du lait provenant d'autres mammifères (bufflonne, brebis, chèvre)

Production laitière mensuelle en 2024 (Lait de la zone franche et lait du Liechtenstein inclus)



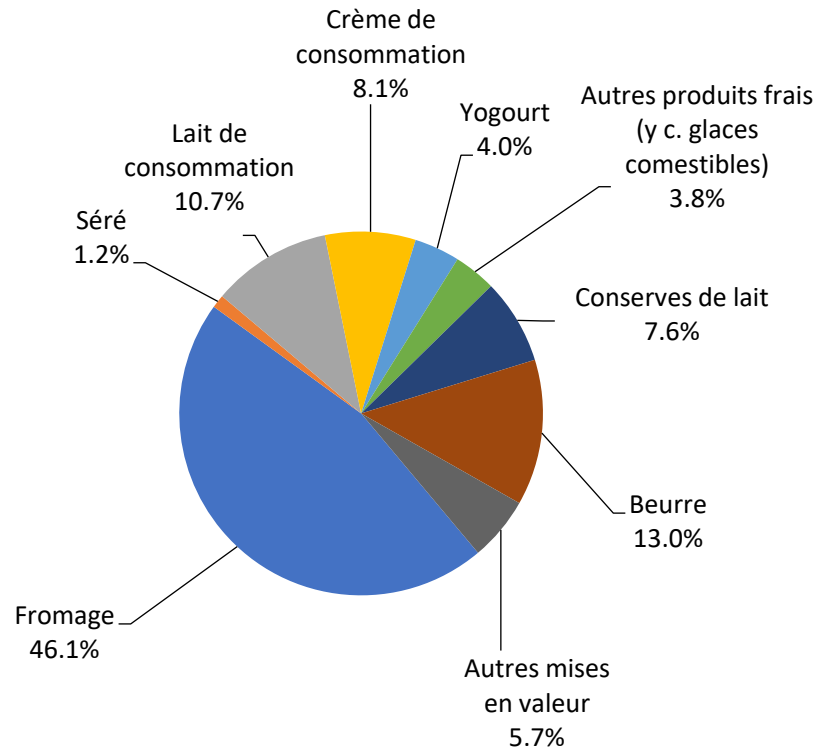
Mise en valeur du lait en équivalents-lait

	Mise en valeur mensuelle		Différence par rapport au même mois de l'année		Mise en valeur cumulée		Différence par rapport à la même période de l'année précédente	
	août 2023	août 2024		(%)	janv. - août 2023	janv. - août 2024		(%)
Mise en valeur (t):								
Fromage	115'854	116'118	264	0.2	970'555	987'764	17'209	1.8
Séré	2'932	2'957	25	0.9	22'163	23'171	1'008	4.5
Lait de consommation	28'156	26'845	-1'311	-4.7	228'538	229'969	1'431	0.6
Crème de consommation	20'758	20'300	-458	-2.2	179'178	181'590	2'412	1.3
Yogourt	10'400	10'186	-214	-2.1	80'229	80'621	392	0.5
Autres produits frais (y c. glaces comestib)	9'627	9'497	-130	-1.4	77'886	80'137	2'251	2.9
Conserves de lait	23'370	19'072	-4'298	-18.4	248'283	213'621	-34'662	-14.0
Beurre	33'853	32'684	-1'169	-3.5	362'498	375'313	12'815	3.5
Autres mises en valeur	5'882	14'319	8'437	143.4	81'804	85'241	3'437	4.2
Total	250'832	251'978	1'146	0.5	2'251'134	2'257'427	6'293	0.3

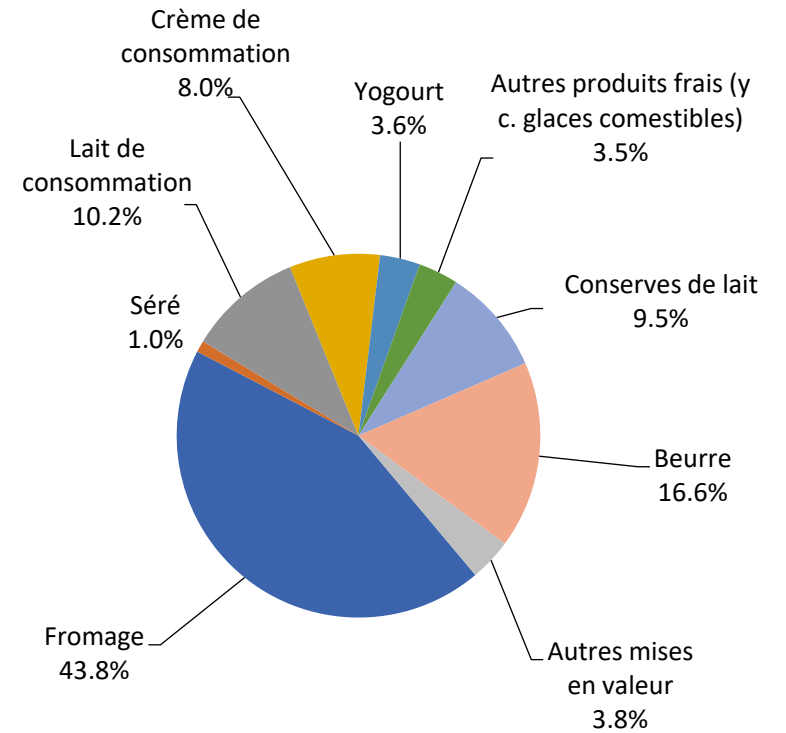
Un équivalent-lait correspond à la teneur en protéine et en matière grasse d'un kilo de lait (fraction protéique = 0.45 EL; fraction butyrique = 0.55 EL)

Exemple 1 kg lait entier past./UHT = 0,45 protéine + 0.55 matière grasse = 1.00 équivalent-lait
 1 kg lait écrémé past./UHT = 0.45 protéine + 0.05 matière grasse = 0.50 équivalent-lait
 1 kg crème entière past./UHT = 0.30 protéine + 4.80 matière grasse = 5.10 équivalents-lait

Mise en valeur du lait en équivalents-lait août 2024
Total 251'978 tonnes de lait



Mise en valeur du lait en équivalents-lait janv. - août 2024
Total 2'257'427 tonnes de lait



Production fromagère 2023

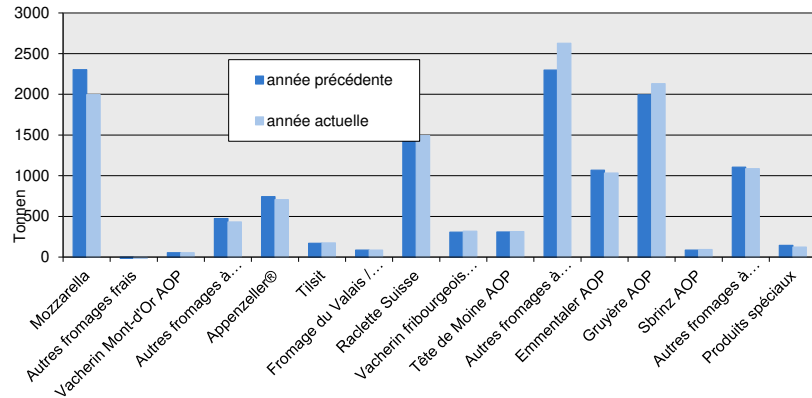
(t)	janv.	févr.	mars	avril	mai	juin	juillet	août	sept.	oct.	nov.	déc.	Cumul 2023
Séré	1'577	1'506	1'818	1'416	1'746	1'649	1'478	1'668	1'568	1'545	1'576	1'465	19'012
Mozzarella	1'944	1'888	2'351	1'966	2'427	2'461	2'229	2'303	2'043	2'015	1'998	1'824	25'449
Mascarpone	42	39	60	44	51	48	44	45	43	44	47	79	586
Autres produits frais	1'452	1'343	1'546	1'328	1'515	1'336	1'230	1'266	1'207	1'280	1'236	1'135	15'874
Total fromages frais	5'015	4'776	5'775	4'754	5'739	5'494	4'981	5'282	4'861	4'884	4'857	4'503	60'921
Fromage à croûte fleurie, maigre à 1/4 gras	0												0
Fromage à croûte fleurie, 1/2 gras à gras	67	52	68	54	64	57	61	63	60	67	61	52	726
Fromage à croûte fleurie, crème	118	116	134	105	107	100	110	132	140	182	141	108	1'493
Bleu, fromage à pâte persillée	2	2	3	2	2	2	4	4	3	3	4	2	33
Tomme	141	138	190	139	194	195	170	170	151	151	160	128	1'927
Vacherin Mont-d'Or AOP	53	25	2	0	0	0	0	54	105	92	97	73	501
Autres fromages à croûte fleurie, maigres à 1/4	1	1	1	1	1	1	1	1	2	2	1	1	14
Autres fromages à croûte fleurie, 1/2 gras à g	73	64	77	69	76	68	69	82	82	90	82	66	898
Autres fromages à croûte fleurie, crème	28	17	23	23	23	17	28	22	22	31	32	18	284
Total fromage à pâte molle	483	415	498	393	467	440	443	528	565	618	578	448	5'876
Appenzeller*	561	534	603	658	675	729	663	743	628	625	632	696	7'747
Tilsiter	169	161	203	170	182	201	166	170	224	226	211	228	2'311
Fromage du Valais / Raclette du Valais AOP	217	205	243	242	245	163	101	86	430	212	159	208	2'511
Raclette Suisse	1'086	977	1'243	1'321	1'637	1'619	1'536	1'653	1'609	1'504	1'265	1'261	16'711
Vacherin fribourgeois AOP	217	181	186	160	206	221	289	307	373	316	276	190	2'922
Tête de Moine AOP	241	191	161	218	264	270	296	308	294	288	246	271	3'048
Fromage du Jura	63	68	74	58	57	35	35	36	32	34	41	41	574
Winzerkäse	2	2	4	2	1	2	2	0	2	4	2	1	23
Mutschli	47	55	61	48	57	60	47	69	147	77	63	55	786
Fromage d'alpage à pâte mi-dure	0	0	0	0	13	59	61	153	1'731	116	9	0	2'142
Fromage de montagne des Grisons	93	80	91	86	95	62	38	22	37	61	71	90	826
Fromages de montagne, à la coupe	221	195	245	213	237	159	141	141	156	160	179	175	2'222
St. Paulin Suisse	15	15	21	16	23	18	18	18	19	19	25	16	223
Edam suisse	2	2	2	2	2	4	2	1	2	2	5	2	29
Fromage affiné à froid	26	27	33	30	30	20	11	8	18	7	4	5	219
Fromage à pâte mi-dure persillée	11	14	15	11	21	23	5	7	26	13	16	13	175
Fromage semi - préparé	45	99	101	64	65	62	68	39	75	58	82	66	824
Fromage industriel	574	541	568	563	539	415	544	494	455	747	781	694	6'915
Autres fromages à pâte mi-dure, maigre à 1/4	58	65	108	92	38	7	7	22	9	32	45	40	523
Autres fromages à pâte mi-dure, 1/2 gras à gr	1'057	894	1'029	950	954	757	808	797	942	1'061	925	868	11'042
Autres fromages à pâte mi-dure, crème	551	518	622	561	571	533	498	492	552	564	631	570	6'663
Total fromage à pâte mi-dure	5'256	4'824	5'613	5'465	5'912	5'419	5'336	5'566	7'761	6'126	5'668	5'490	68'436
Emmentaler AOP	1'239	1'155	1'235	1'188	1'274	1'025	1'047	1'067	1'068	1'092	1'007	994	13'391
Switzerland Swiss	491	560	583	568	631	574	451	449	470	437	389	395	5'998
Gruyère AOP	2'601	2'405	2'704	3'091	3'031	2'401	2'225	1'993	2'213	2'300	2'037	2'343	29'344
Fromage d'alpage à pâte dure					10	42	34	174	1'217	268	25		1'770
Autres fromages à pâte dure, maigre à 1/4 gras	184	173	262	318	266	237	78	69	73	182	172	270	2'284
Autres fromages à pâte dure, 1/2 gras à gras	532	447	622	524	486	439	410	396	445	519	418	483	5'721
Autres fromages à pâte dure, crème	10	8	10	8	9	22	22	18	21	31	21	25	205
Total fromage à pâte dure	5'057	4'748	5'416	5'697	5'707	4'740	4'267	4'166	5'507	4'829	4'069	4'510	58'713
Sbrinz AOP	128	143	149	135	165	144	91	85	101	123	140	123	1'532
Total fromage à pâte extra-dure	128	143	149	135	165	144	91	85	101	140	128	123	1'532
Fromage pur chèvre	54	65	101	109	119	101	89	87	173	95	64	52	1'109
Fromage pur brebis	29	33	44	45	49	38	29	23	26	26	20	22	384
Fromage pur bufflonne	18	18	33	12	20	29	24	34	32	13	34	22	289
Total produits spéciaux	101	116	178	166	188	168	142	144	231	134	118	96	1'782
Total	16'040	15'022	17'629	16'610	18'178	16'405	15'260	15'771	19'026	16'731	15'418	15'170	197'260

* y.c. spécialités locales

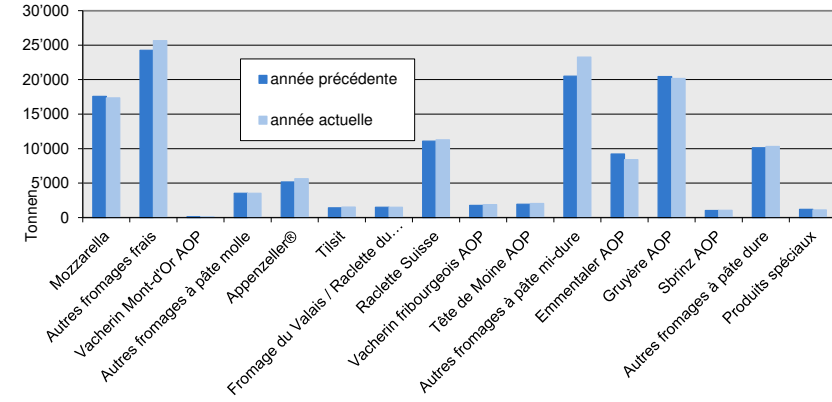
** y.c. fromage industriel, spécialités locales

Production fromagère

août 2024 en comparaison avec le même mois de l'année précédente

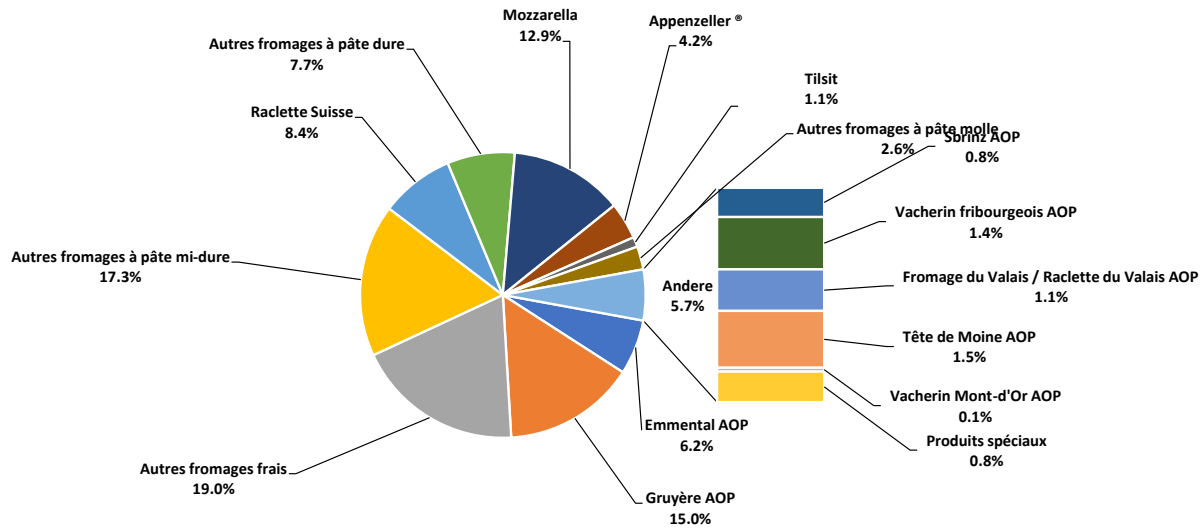


Cumulée par rapport à la même période de l'année précédente janvier - août 2024



janvier - août 2024

Total 134'853 tonnes



Production de lait de consommation

Variété de lait (t)	Production mensuelle		Différence par rapport au même mois de l'année précédente		Production cumulée		Différence par rapport à la même période de l'année précédente	
	août 2023	août 2024			janv. - août 2023	janv. - août 2024		
				(%)				(%)
Lait cru	317	302	-15	-4.7	3'051	2'967	-84	-2.8
Lait past. enrichi en matière grasse	3	3	0	0.0	24	21	-3	-12.5
Lait UHT enrichi en matière grasse	31	32	1	3.2	226	215	-11	-4.9
Lait entier past.	3'106	2'922	-184	-5.9	24'545	24'023	-522	-2.1
Lait entier UHT	1'084	1'090	6	0.6	9'500	9'513	13	0.1
Lait entier standardisé pasteurisé, 3.5%	2'983	2'965	-18	-0.6	23'410	23'396	-14	-0.1
Lait entier standardisé UHT, 3.5%	11'109	10'836	-273	-2.5	91'949	94'453	2'504	2.7
Lait partiellement écrémé past.	4'332	4'202	-130	-3.0	33'927	33'229	-698	-2.1
Lait partiellement écrémé UHT	9'882	7'893	-1'989	-20.1	75'907	73'249	-2'658	-3.5
Lait écrémé past.	33	205	172	521.2	233	2'354	2'121	910.3
Lait écrémé UHT	603	629	26	4.3	4'326	4'423	97	2.2
Total lait de consommation	33'483	31'079	-2'404	-7.2	267'098	267'843	745	0.3

Production de beurre *

(t)	Production mensuelle		Différence par rapport au même mois de l'année précédente		Production cumulée		Différence par rapport à la même période de l'année précédente	
	août 2023	août 2024			janv. - août 2023	janv. - août 2024		
				(%)				(%)
Total production de beurre	2'720	2'591	-129	-4.7	30'149	30'872	723	2.4

* Les données contiennent les quantités des produits finis de l'ensemble des types de beurre ainsi que de tous les producteurs de beurre en Suisse.

Production de spécialités laitières

Crème de consommation

(t)	Production mensuelle		Différence par rapport au même mois de l'année précédente		Production cumulée		Différence par rapport à la même période de l'année précédente	
	août 2023	août 2024		(%)	janv. - août 2023	janv. - août 2024		(%)
Crème double	68	73	5	7.4	531	556	25	4.7
Crème entière 35%	2'532	2'482	-50	-2.0	22'657	22'489	-168	-0.7
Demi-crème	1'109	1'013	-96	-8.7	8'613	8'932	319	3.7
Crème à café	1'272	1'125	-147	-11.6	10'991	10'634	-357	-3.2
Total crème de consommation	4'981	4'693	-288	-5.8	42'792	42'611	-181	-0.4

Autres spécialités laitières

(t)	Production mensuelle		Différence par rapport au même mois de l'année précédente		Production cumulée		Différence par rapport à la même période de l'année précédente	
	août 2023	août 2024		(%)	janv. - août 2023	janv. - août 2024		(%)
Lait acidulé	33	50	17	51.5	356	354	-2	-0.6
Crème acidulée	327	312	-15	-4.6	2'853	2'755	-98	-3.4
Desserts (crèmes, flans, coupes, etc.)	1'015	951	-64	-6.3	8'069	8'110	41	0.5
Boissons lactées	8'595	9'482	887	10.3	64'605	69'515	4'910	7.6
Yogourt	12'791	12'780	-11	-0.1	99'143	100'662	1'519	1.5
Kéfir	20	22	2	10.0	141	172	31	22.0
Glaces comestibles	1'731	1'774	43	2.5	17'456	14'541	-2'915	-16.7
Total autres spécialités	24'512	25'371	859	3.5	192'623	196'109	3'486	1.8

Production de poudre de lait et de lait condensé

(t)	Production mensuelle		Différence par rapport au même mois de l'année précédente		Production cumulée		Différence par rapport à la même période de l'année précédente	
	août 2023	août 2024		(%)	janv. - août 2023	janv. - août 2024		(%)
Poudre de lait entier	1'346	639	-707	-52.5	11'422	7'852	-3'570	-31.3
Poudre de lait partiellement écrémé	504	499	-5	-1.0	3'409	3'797	388	11.4
Poudre de lait enrichie et poudre de crème	75	57	-18	-24.0	452	333	-119	-26.3
Poudre de lait écrémé	859	875	16	1.9	19'155	18'629	-526	-2.7
Poudre de babeurre	0	0	0	0.0	155	120	-35	-22.6
Poudre de petit-lait	133	205	72	54.1	1'122	1'072	-50	-4.5
Lait condensé	166	156	-10	-6.0	1'458	1'358	-100	-6.9
Total de poudre de lait et de lait condensé	3'083	2'431	-652	-21.1	37'173	33'161	-4'012	-10.8

Exportations de fromage par produit/groupe de produit

Variété / catégorie (t)	Exportations mensuelles		Différences par rapport au même mois de l'année précédente (%)		Exportations cumulées		Différence par rapport à la même période de l'année précédente (%)	
	août 2023	août 2024			janv. - août 2023	janv. - août 2024		
Mascarpone, Ricotta Romana	6.2	11.3	5.0	80.2	45.3	77.6	32.3	71.2
Mozzarella	59.8	77.1	17.3	28.9	433.3	579.0	145.7	33.6
Autres fromages frais / séché	859.0	1'024.6	165.5	19.3	6'947.2	7'957.1	1'009.8	14.5
Total fromages frais / séché	925.1	1'112.9	187.8	20.3	7'425.9	8'613.6	1'187.7	16.0
Vacherin Mont-d'Or AOP	Vacherin Mont-d'Or AOP		0.0	0.0	9.4	69.8	60.5	645.6
Autres fromages à pâte molle	25.9	24.6	-1.3	-5.1	220.3	229.7	9.4	4.2
Total fromages à pâte molle	25.9	24.6	-1.3	-5.1	229.7	299.5	69.8	30.4
Appenzeller®	384.6	274.6	-110.0	-28.6	2'590.0	2'525.1	-64.8	-2.5
Tilsiter	10.2	30.0	19.7	192.9	107.6	133.9	26.3	24.5
Raclette	117.4	198.5	81.2	69.2	682.4	760.7	78.4	11.5
Vacherin Fribourgeois AOP	23.1	41.6	18.4	79.5	159.7	202.2	42.5	26.6
Tête de Moine AOP	114.2	98.0	-16.2	-14.2	871.9	893.8	21.9	2.5
Autres fromages à pâte mi-dure, < 45% MG/E:	219.6	390.7	171.1	77.9	2'657.1	3'558.1	901.0	33.9
Autres fromages à pâte mi-dure, gras	504.8	453.2	-51.7	-10.2	3'530.8	3'659.3	128.4	3.6
Autres fromages à pâte mi-dure, ≥ 55% MG/E:	131.7	191.3	59.6	45.3	1'240.3	1'575.0	334.7	27.0
Total fromages à pâte mi-dure	1'505.6	1'677.7	172.2	11.4	11'839.8	13'308.2	1'468.4	12.4
Emmentaler AOP	860.0	668.0	-192.0	-22.3	5'906.9	5'478.8	-428.1	-7.2
Gruyère AOP	1'274.1	1'315.7	41.6	3.3	7'727.5	8'036.6	309.1	4.0
Sbrinz AOP	4.3	3.3	-1.0	-22.9	31.7	27.9	-3.8	-12.0
Switzerland Swiss	349.5	318.7	-30.8	-8.8	2'532.9	2'546.4	13.5	0.5
Autres fromages à pâte dure, < 45% MG/ES	360.8	356.0	-4.8	-1.3	2'835.9	3'614.6	778.6	27.5
Autres fromages à pâte dure, gras	176.1	174.8	-1.3	-0.7	1'345.2	1'312.6	-32.6	-2.4
Autres fromages à pâte dure, ≥ 55% MG/ES	8.1	4.8	-3.4	-41.5	62.7	243.8	181.1	288.9
Total fromages à pâte dure	3'032.9	2'841.2	-191.7	-6.3	20'442.9	21'260.7	817.8	4.0
Fromages fondu	60.1	39.0	-21.1	-35.2	488.7	471.9	-16.8	-3.4
Autres fromages	279.7	157.0	-122.7	-43.9	2'270.6	2'009.5	-261.1	-11.5
Fondue prête à l'emploi	414.0	407.6	-6.4	-1.5	1'474.5	1'374.3	-100.2	-6.8
Total	6'243.3	6'260.1	16.8	0.3	44'172.0	47'337.6	3'165.6	7.2

Source: Office fédéral de la douane et de la sécurité de la douane et de la sécurité de la douane. Quelle: Bundesamt für Zoll und Grenzsicherheit BAZG

Exportations par pays

août 2024

(t)	Mascarpone, Ricotta Romana	Mozzarella	Autres fromages frais / séché	Total fromages frais / séché	Vacherin Mont-d'Or AOP	Autres fromages à pâte molle	Total fromages à pâte molle	Appenzeller®	Tilsiter	Raclette	Vacherin Fribourgeois AOP	Tête de Moine AOP	Autres fromages à pâte mi-dure, < 45% MG/ES	Autres fromages à pâte mi-dure, gras	Autres fromages à pâte mi-dure, ≥ 55% MG/ES	Total fromages à pâte mi-dure	Emmentaler AOP	Gruyère AOP	Sbrinz AOP	Switzerland Swiss	Autres fromages à pâte dure, < 45% MG/ES	Autres fromages à pâte dure, gras	Autres fromages à pâte dure, ≥ 55% MG/ES	Total fromages à pâte dure	Fromage fondu	Autres fromages	Fondue prête à l'emploi	Total
Allemagne	11	72	883	966		10	10	204	30	91	1	29	296	360	101	1'111	118	205	0		1	43	2	370	0	111	28	2'595
France	0	0	2	2		5	5	31	0	4	11	29	2	18	31	126	33	70	1	0	110	25	0	239	0	10	4	386
Italie			39	39		0	0	1	0	1	0	2	64	0	2	70	374	18	1	5	222	25	1	645	28	2	3	787
BeNeLux			21	21		0	0	6	0	7	27	4		6	16	67	40	55		1	0	4		102	7	1	66	262
Grande-Bretagne			41	41		0	0	0		6	0	0		2	3	12	2	63				5	1	71		3	2	128
Espagne/Portugal			0	0				3	0	0		4	8	0		15	4	14	0		21	0		39			10	64
Autres pays d'Europe		5	19	24		2	2	9	0	7	0	19	21	49	29	133	11	76	0	11	2	34	1	134	0	11	8	312
Total Europe	11	77	1'004	1'092		17	17	254	30	115	39	87	390	435	183	1'533	581	501	3	17	356	138	4	1'600	35	136	120	4'534
Canada								2		18	2	0		2	3	27	31	67		5		6	0	108	4	0	49	188
USA						2	2	18	0	58	0	8	1	15	5	105	40	690	0	295	0	20	0	1'045		9	199	1'360
Autres pays			21	21		5	5	0	0	7	0	3		2	1	13	16	58	0	2	0	11	0	88		12	39	179
Total autres pays			21	21		7	7	21	0	83	2	11	1	18	8	145	87	814	0	302	0	37	1	1'241	4	21	287	1'726
Total	11	77	1'025	1'113		25	25	275	30	199	42	98	391	453	191	1'678	668	1'316	3	319	356	175	5	2'841	39	157	408	6'260

* Pour des raisons de protection de données, celles concernant les exportations de variétés ne comportant qu'un ou deux exportateurs ne sont pas ventilées par pays, mais rassemblées sous la rubrique "autres pays d'Europe" ou "Canada ou USA / autres pays"
 Source: Office fédéral de la douane et de la sécurité des frontières OFDF

Exportations par pays

août 2023

(t)	Mascarpone, Ricotta Romana	Mozzarella	Autres fromages frais / séché	Total fromages frais / séché	Vacherin Mont-d'Or AOP	Autres fromages à pâte molle	Total fromages à pâte molle	Appenzeller®	Tilsiter	Raclette	Vacherin Fribourgeois AOP	Tête de Moine AOP	Autres fromages à pâte mi-dure, < 45% MG/ES	Autres fromages à pâte mi-dure, gras	Autres fromages à pâte mi-dure, ≥ 55% MG/ES	Total fromages à pâte mi-dure	Emmentaler AOP	Gruyère AOP	Sbrinz AOP	Switzerland Swiss	Autres fromages à pâte dure, < 45% MG/ES	Autres fromages à pâte dure, gras	Autres fromages à pâte dure, ≥ 55% MG/ES	Total fromages à pâte dure	Fromage fondu	Autres fromages	Fondue prête à l'emploi	Total
Allemagne	6	51	701	757		13	13	280	9	21	3	44	100	425	69	950	156	355	0		2	59	6	577	1	238	103	2'639
France		0	1	1		7	7	58	0	4	18	37	2	8	25	153	37	117	1	0	88	10	0	253	1	17	10	442
Italie			80	80				0		0		1	117	1	2	123	521	34	2	22	249	21		848	41	1	3	1'097
BeNeLux						0	0	11	0	5	1	3	0	4	10	34	44	66	0			1	0	110	9	1	80	235
Grande-Bretagne			40	40		1	1	2	0	5		0		3	2	12	5	107				8	0	121		1	3	178
Espagne/Portugal								2	0	0		4		0		6	5	12	0		20	1		37			12	56
Autres pays d'Europe		1	0	1		1	1	13	0	11	0	15	0	54	17	110	13	45	1	10	2	30	2	103	0	8	17	239
Total Europe	6	51	822	879		22	22	366	10	47	22	103	220	495	126	1'388	779	736	3	33	361	129	8	2'049	53	265	229	4'886
Canada								2	0	22	1	1		2	1	29	29	53		3		7		92	7		48	176
USA								16	0	34	0	8		6	3	67	30	394	0	312		27		763	0	6	77	913
Autres pays		9	37	46		4	4	2	0	14	0	3		2	1	22	22	91	1	2		13		128	1	9	59	268
Total autres pays		9	37	46		4	4	19	0	70	2	11		10	5	118	81	538	1	317		47		984	8	14	185	1'357
Total	6	60	859	925		26	26	385	10	117	23	114	220	505	132	1'506	860	1'274	4	349	361	176	8	3'033	60	280	414	6'243

* Pour des raisons de protection de données, celles concernant les exportations de variétés ne comportant qu'un ou deux exportateurs ne sont pas ventilées par pays, mais rassemblées sous la rubrique "autres pays d'Europe" ou "Canada ou USA / autres pays"

Source: Office fédéral de la douane et de la sécurité des frontières OFDF

Exportations par pays

janv. - août 2024

(t)	Mascarpone, Ricotta Romana	Mozzarella	Autres fromages frais / séché	Total fromages frais / séché	Vacherin Mont-d'Or AOP	Autres fromages à pâte molle	Total fromages à pâte molle	Appenzeller®	Tilsiter	Raclette	Vacherin Fribourgeois AOP	Tête de Moine AOP	Autres fromages à pâte mi-dure, < 45% MG/ES	Autres fromages à pâte mi-dure, gras	Autres fromages à pâte mi-dure, ≥ 55% MG/ES	Total fromages à pâte mi-dure	Emmentaler AOP	Gruyère AOP	Sbrinz AOP	Switzerland Swiss	Autres fromages à pâte dure, < 45% MG/ES	Autres fromages à pâte dure, gras	Autres fromages à pâte dure, ≥ 55% MG/ES	Total fromages à pâte dure	Fromage fondu	Autres fromages	Fondue prête à l'emploi	Total
Allemagne	78	481	6'627	7'185	0	116	117	1'976	125	239	20	376	3'038	3'062	878	9'714	1'140	2'001	2	3	27	514	12	3'697	6	1'614	127	22'460
France	0	0	12	12	14	57	70	318	1	62	122	263	38	130	242	1'175	303	716	5	0	681	108	4	1'817	10	154	52	3'290
Italie			636	636		0	0	10	0	15	0	8	379	46	19	479	3'011	156	15	197	2'555	197	212	6'342	381	13	26	7'877
BeNeLux			141	141	0	0	0	58	1	44	50	34	0	33	121	341	307	403	0	8	1	29	0	747	45	28	348	1'651
Grande-Bretagne		37	226	263	0	5	5	1		46	1	2		17	25	92	19	578	0	0		38	4	640	0	8	45	1'052
Espagne/Portugal			1	1		1	1	18	0	3	0	52	36	0		110	39	114	0		320	13		485	1	1	82	681
Autres pays d'Europe	0	18	66	85	55	14	70	67	1	53	1	106	62	259	242	791	73	392	3	72	12	185	9	746	1	59	66	1'817
Total Europe	78	536	7'709	8'322	69	194	263	2'449	128	461	195	842	3'554	3'548	1'527	12'703	4'891	4'359	27	280	3'594	1'083	240	14'475	444	1'876	745	38'828
Canada					0	0	1	10	0	42	4	3		10	15	84	234	542		176		23	1	975	24	0	165	1'249
USA					0	7	7	55	0	175	3	31	3	73	23	363	217	2'597	1	2'056	0	136	1	5'008	1	31	235	5'646
Autres pays		43	249	292	0	29	29	12	5	82	1	19	1	28	10	158	137	539	0	34	20	71	2	803	3	102	228	1'615
Total autres pays		43	249	292	1	36	36	77	6	300	7	52	4	112	48	605	588	3'678	1	2'266	20	229	4	6'786	28	134	629	8'509
Total	78	579	7'957	8'614	70	230	300	2'525	134	761	202	894	3'558	3'659	1'575	13'308	5'479	8'037	28	2'546	3'615	1'313	244	21'261	472	2'009	1'374	47'338

* Pour des raisons de protection de données, celles concernant les exportations de variétés ne comportant qu'un ou deux exportateurs ne sont pas ventilées par pays, mais rassemblées sous la rubrique "autres pays d'Europe" ou "Canada ou USA / autres pays"
Source: Office fédéral de la douane et de la sécurité des frontières OFDF

Exportations par pays

janv. - août 2023

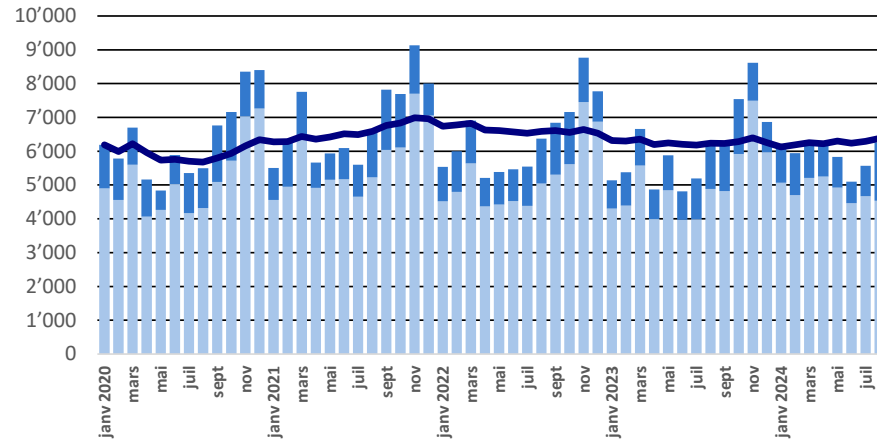
(t)	Mascarpone, Ricotta Romana	Mozzarella	Autres fromages frais / séché	Total fromages frais / séché	Vacherin Mont-d'Or AOP	Autres fromages à pâte molle	Total fromages à pâte molle	Appenzeller®	Tilsiter	Raclette	Vacherin Fribourgeois AOP	Tête de Moine AOP	Autres fromages à pâte mi-dure, < 45% MG/ES	Autres fromages à pâte mi-dure, gras	Autres fromages à pâte mi-dure, ≥ 55% MG/ES	Total fromages à pâte mi-dure	Emmentaler AOP	Gruyère AOP	Sbrinz AOP	Switzerland Swiss	Autres fromages à pâte dure, < 45% MG/ES	Autres fromages à pâte dure, gras	Autres fromages à pâte dure, ≥ 55% MG/ES	Total fromages à pâte dure	Fromage fondu	Autres fromages	Fondue prête à l'emploi	Total
Allemagne	45	360	5'747	6'152	0	114	114	1'976	76	156	20	393	1'590	2'892	729	7'831	1'202	1'964	2	1	40	459	54	3'721	6	1'776	165	19'767
France		0	8	8	9	61	69	367	3	56	120	264	51	63	225	1'149	334	1'005	6	0	615	114	1	2'076	12	146	76	3'535
Italie		0	541	541		1	1	11		13	0	8	881	97	11	1'021	3'328	152	17	131	1'786	179	0	5'595	375	14	24	7'570
BeNeLux			0	0	0	0	0	65	0	54	9	25	3	31	81	267	317	420	0	5	279	18	0	1'039	51	22	361	1'740
Grande-Bretagne		3	379	382		4	4	5	1	50	1	2		13	26	98	26	577				44	0	647		5	31	1'167
Espagne/Portugal			7	7		0	0	16	0	2	0	46	0	1		66	39	103	0	0	101	10	0	254	1	0	65	393
Autres pays d'Europe		23	9	32		17	17	70	21	77	1	89	130	353	130	872	72	248	4	123	14	246	4	711	1	69	74	1'776
Total Europe	45	386	6'690	7'122	9	196	205	2'510	101	409	150	827	2'655	3'451	1'202	11'305	5'317	4'469	30	261	2'836	1'070	60	14'042	445	2'032	797	35'948
Canada					0	0	1	11	1	47	6	4		13	12	93	249	529		99		25	0	902	34		262	1'292
USA					0	2	2	60	2	150	2	29	2	47	17	308	221	2'276	1	2'145	0	164	1	4'807	1	27	145	5'291
Autres pays		47	257	304		22	22	9	5	76	1	13		20	9	133	121	453	1	29	0	86	2	692	9	212	270	1'641
Total autres pays		47	257	304	1	24	25	80	7	273	9	45	2	80	38	535	590	3'258	2	2'272	0	275	3	6'400	43	239	678	8'224
Total	45	433	6'947	7'426	9	220	230	2'590	108	682	160	872	2'657	3'531	1'240	11'840	5'907	7'728	32	2'533	2'836	1'345	63	20'443	489	2'271	1'474	44'172

* Pour des raisons de protection de données, celles concernant les exportations de variétés ne comportant qu'un ou deux exportateurs ne sont pas ventilées par pays, mais rassemblées sous la rubrique "autres pays d'Europe" ou "Canada ou USA / autres pays"

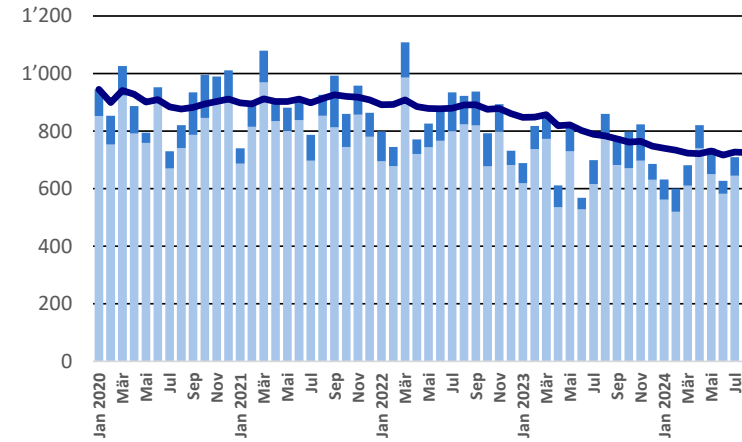
Source: Office fédéral de la douane et de la sécurité des frontières OFDF

Exportations depuis 2020 - Valeur moyenne des 12 derniers mois

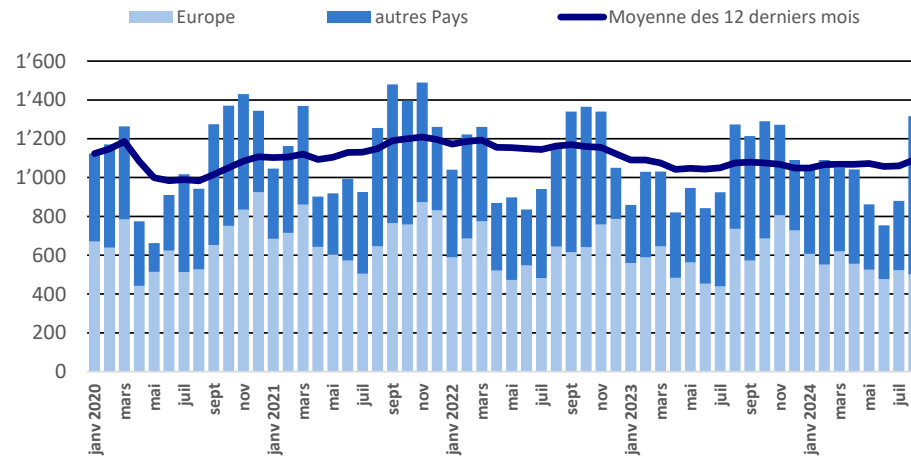
Total des exportations de fromage (y c. mélanges à fondue et fromage fondu)



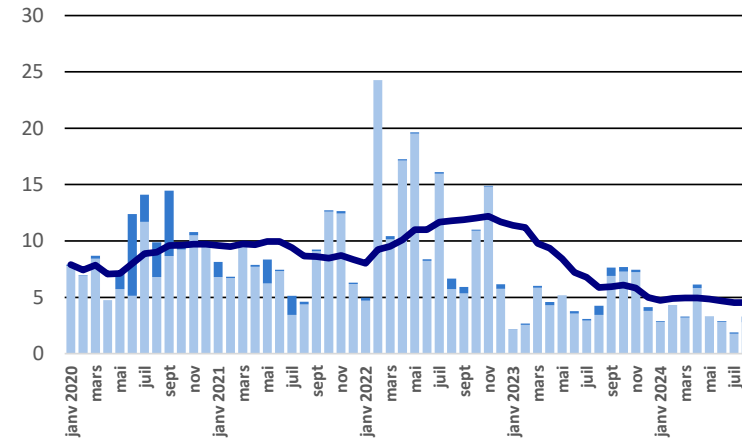
Emmentaler AOP



Gruyère AOP

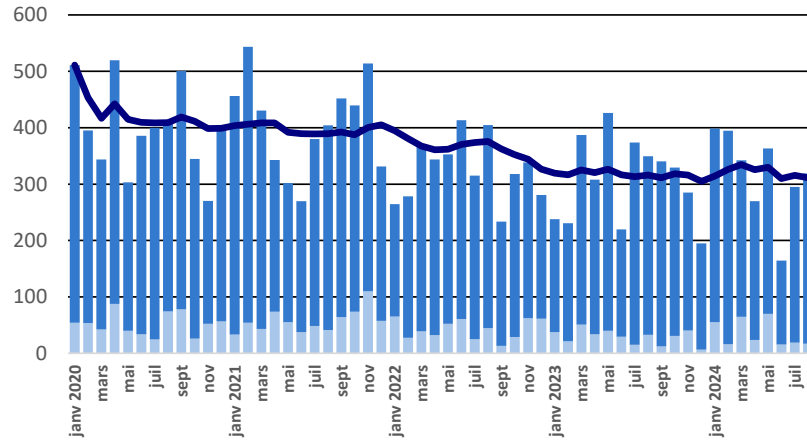


Sbrinz AOP

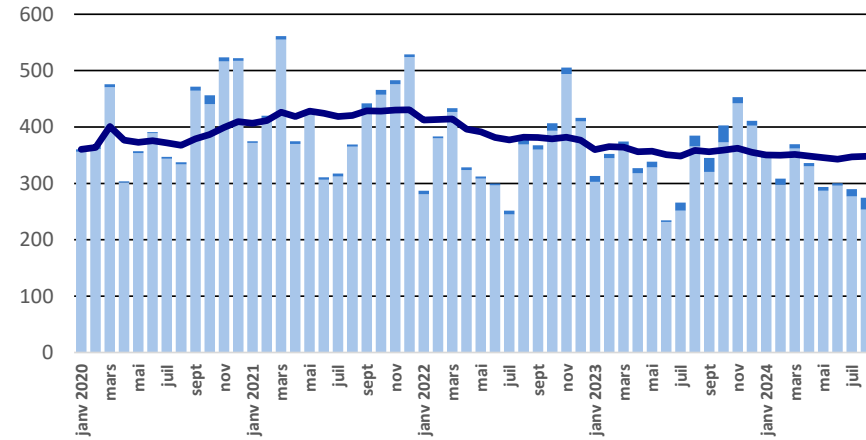


Exportations depuis 2020 - Valeur moyenne des 12 derniers mois

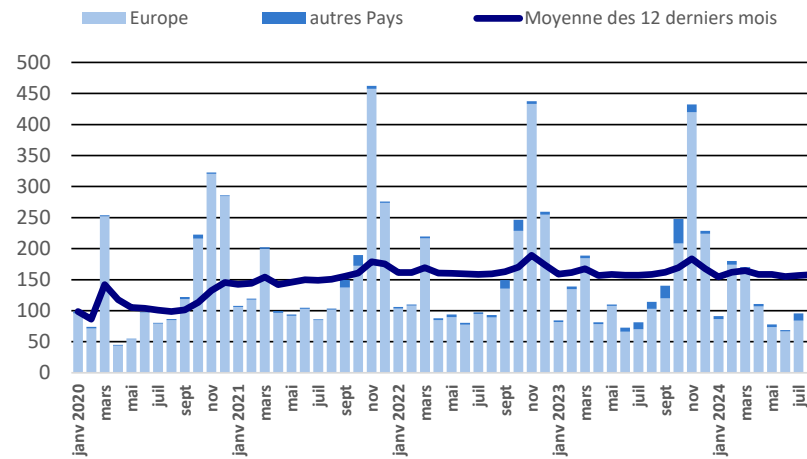
Switzerland Swiss



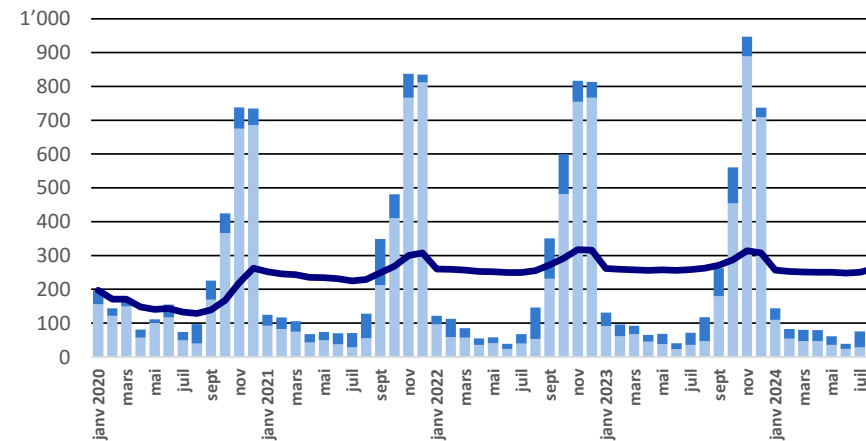
Appenzeller®



Tête de Moine AOP

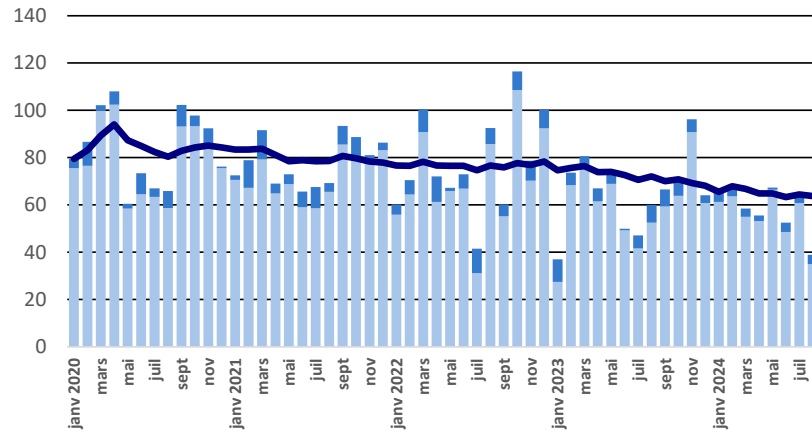


Raclette Suisse

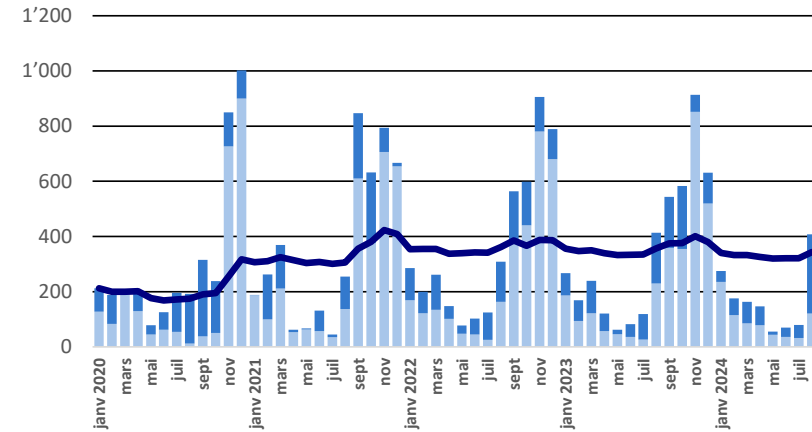


Exportations depuis 2020 - Valeur moyenne des 12 derniers mois

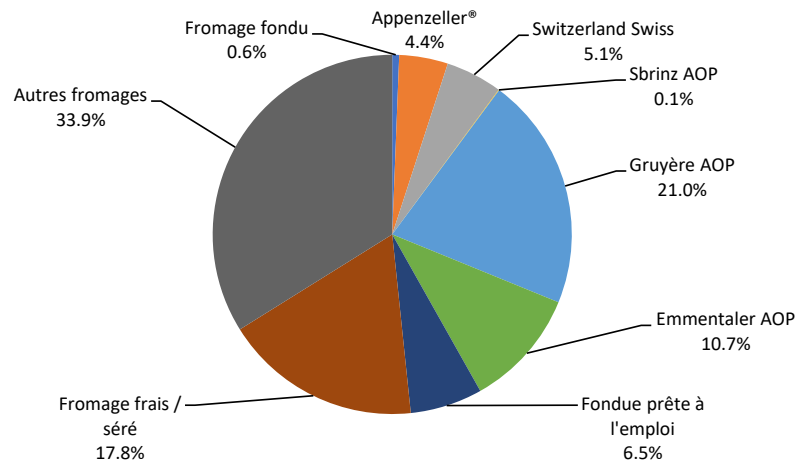
Fromage fondu



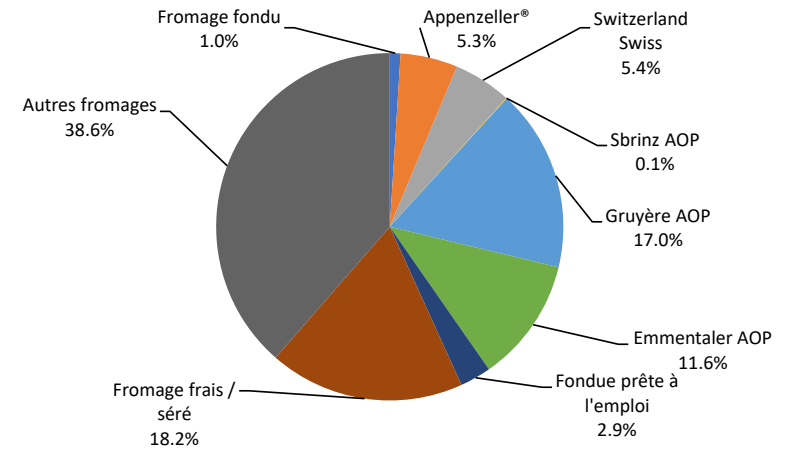
Fondue prête à l'emploi



Exportations de fromage par variété en août 2024
Total 6'260 tonnes



Exportations de fromage par variété en janv. - août 2024
Total 47'338 tonnes



Exportations autres produits laitiers

Produits laitiers (t)	Exportations mensuelles		Différences par rapport au même mois de l'année (%)		Exportations cumulées		Différence par rapport à la même période de l'année (%)	
	août 2023	août 2024			janv. - août 2023	janv. - août 2024		
Lait écrémé	8.2	3.0	-5.2	-63.4	111.0	132.1	21.1	19.0
Lait	39.0	43.0	4.0	10.3	549.7	465.2	-84.5	-15.4
Lait > 6% MG	0.0	0.0	0.0	-73.3	0.1	0.1	0.0	30.3
Crème	72.0	65.1	-7.0	-9.7	980.1	928.6	-51.6	-5.3
Poudre de lait écrémé	891.4	800.0	-91.4	-10.3	6'712.5	7'612.4	899.9	13.4
Poudre de lait	0.0	0.1	0.0	132.0	61.6	1.9	-59.7	-97.0
Poudre de crème	0.2		-0.2	-100.0	0.2	0.1	-0.1	-63.7
Lait concentré	0.0	0.0	0.0	500.0	0.0	2.6	2.6	8993.1
Crème concentrée	12.5	7.7	-4.8	-38.3	109.1	104.8	-4.3	-3.9
Yogourt	381.5	362.3	-19.2	-5.0	3'229.9	3'097.7	-132.3	-4.1
Autres produits frais	3.6	1.3	-2.2	-62.1	31.2	25.5	-5.7	-18.2
Petit-lait	1'902.6	1'505.9	-396.8	-20.9	20'290.1	19'940.2	-349.9	-1.7
Poudre de petit-lait	106.5	25.3	-81.3	-76.3	911.0	792.6	-118.4	-13.0
Petit-lait concentré		0.0	0.0	0.0	0.1	0.1	-0.1	-50.0
Beurre (sans beurre déshydraté)	1.2	0.0	-1.2	-98.7	6.7	0.1	-6.6	-98.3
Pâte à tartiner laitières		0.0	0.0	0.0		0.1	0.1	0.0
Autres matières grasses provenant du lait	1.0	0.7	-0.3	-27.1	6.4	4.8	-1.6	-24.9
Caséines	0.0	0.0	0.0	-23.1	0.7	1.4	0.7	92.4
Lactalbumine	2.7	3.8	1.1	41.4	118.2	136.8	18.7	15.8
Autres albumines	0.0	0.0	0.0	-25.0	0.2	0.1	-0.1	-32.9

Chapitres 04 et 35 du tarif des douanes suisses (sans fromages, chapitre 0406, et sans produits agricoles transformés, chapitres 15 à 22)

Source: Office fédéral de la douane et de la sécurité des frontières OFDF

Importations de fromage par produit/groupe de produit

Fromages / Catégorie (t)	Exportations mensuelles		Différences par rapport au même mois de l'année précédente		Exportations cumulées		Différence par rapport à la même période de l'année précédente	
	août 2023	août 2024		(%)	janv. - août 2023	janv. - août 2024		(%)
Mascarpone, Ricotta Romana	106.7	110.8	4.1	3.9	857.9	941.6	83.7	9.8
Mozzarella	410.0	519.1	109.1	26.6	2'917.4	3'211.6	294.2	10.1
Autres fromages frais / séché	2'418.0	2'614.4	196.3	8.1	17'970.9	19'801.3	1'830.4	10.2
Total fromages frais / séché	2'934.7	3'244.2	309.6	10.5	21'746.1	23'954.5	2'208.3	10.2
Danablu, Gorgonzola, Roquefort	53.6	19.3	-34.2	-63.9	412.2	246.9	-165.3	-40.1
Fromage à croûte fleurie	91.7	109.4	17.7	19.3	733.0	883.4	150.4	20.5
Brie, Camembert, Italice	183.9	157.8	-26.1	-14.2	1'596.6	1'654.8	58.2	3.6
Autres fromages à pâte molle	865.3	848.5	-16.8	-1.9	6'409.8	6'423.4	13.5	0.2
Total fromages à pâte molle	1'194.5	1'135.1	-59.4	-5.0	9'151.6	9'208.5	56.9	0.6
Fromage à pâte mi-dure persillée	3.1	5.5	2.4	78.3	20.4	53.0	32.6	159.8
Caciocavallo, Fontina, Brà, etc.	33.8	32.1	-1.7	-5.0	196.1	210.0	14.0	7.1
Tilsiter	5.7	7.9	2.2	38.2	65.3	77.4	12.0	18.4
Autres fromages à pâte mi-dure	966.3	1'021.7	55.4	5.7	7'679.7	7'730.8	51.1	0.7
Fromages à pâte mi-dure râpé, en poudre	93.2	128.3	35.1	37.7	600.2	953.6	353.4	58.9
Total fromages à pâte mi-dure	1'102.1	1'195.6	93.5	8.5	8'561.7	9'024.9	463.2	5.4
Fromage aux herbes (Schabziger)	0.0	0.5	0.5	4672.7	2.3	10.3	8.0	349.9
Fromage à pâte dure persillée	0.6	0.6	0.0	-2.7	7.6	7.4	-0.2	-2.8
Caciocavallo, Fontina, Brà, etc.	17.9	12.6	-5.2	-29.2	137.2	150.8	13.6	9.9
Emmentaler AOP	1.0	3.6	2.6	272.2	37.3	18.9	-18.4	-49.4
Autres fromages à pâte dure	463.0	404.1	-58.9	-12.7	3'678.0	3'982.6	304.6	8.3
Fromages à pâte dure râpé, en poudre	69.8	49.1	-20.6	-29.5	544.1	373.7	-170.4	-31.3
Total fromages à pâte dure	552.1	470.5	-81.6	-14.8	4'406.5	4'543.6	137.2	3.1
Grana/Parmigiano	401.1	401.5	0.4	0.1	3'380.4	3'444.6	64.3	1.9
Total fromages à pâte extra-dure	401.1	401.5	0.4	0.1	3'380.4	3'444.6	64.3	1.9
Fromage fondu	336.9	316.2	-20.7	-6.1	2'814.1	2'941.4	127.2	4.5
Total variétés de fromages	6'521.4	6'763.2	241.7	3.7	50'060.4	53'117.5	3'057.1	6.1

Source: Office fédéral de la douane et de la sécurité des frontières OFDF

Importations de fromage par pays fournisseur

août 2024

(t)

	Mascarpone, ricotta Romana	Mozzarella	Autres fromages frais / séché	Total fromages frais / séché	Danablu, Gorgonzola, Roquefort	Brie, Camembert, Reblochon	Autres fromages à pâte molle	Total fromages à pâte molle	Fromage aux herbes	Fromage à pâte dure et mi-dure	Fromage fondu	Total
Allemagne	2.3	56.6	715.0	773.9	29.4	177.7	207.2	0.3	532.1	179.8		1'693.3
France	0.0	3.9	258.2	262.1	7.1	125.3	293.1	425.4	0.0	210.6	84.1	982.2
Italie	108.5	417.2	989.8	1'515.5	12.2	3.2	206.9	222.3	0.3	794.9	7.7	2'540.7
Pays-Bas		32.8	238.7	271.5					0.2			271.7
Belgique		5.9	11.7	17.6	0.0	23.8	23.8		252.7	0.0		294.1
Luxembourg												
Autriche	0.0	0.9	13.7	14.6	0.8	6.8	7.5		99.6	43.6		165.3
Grande-Bretagne			3.0	3.0				0.0	83.3	0.4		86.7
Danemark			176.4	176.4		22.6	22.6		0.6			199.6
Norvège			0.2	0.2		0.0	0.0					0.2
Suède			0.0	0.0		0.0	0.0		0.1	0.0		0.2
Portugal	0.0	1.7	0.5	2.3		1.6	1.6		33.2	0.4		37.5
Espagne			1.2	1.2		0.2	0.2		6.5			7.9
Grèce			2.4	2.4		204.6	204.6		0.0			207.0
Autres pays d'Europe		0.0	203.5	203.5		19.9	19.9		53.1	0.1		276.7
Total europe	110.8	519.1	2'614.4	3'244.2	19.3	158.7	957.1	1'135.1	0.5	2'067.1	316.2	6'763.1
Canada												
USA												
Autres pays d'Amérique												
Amérique latine												
Afrique												
Asie									0.0			0.0
Australie												
Autres pays												
Total autres pays									0.0			0.0
Total	110.8	519.1	2'614.4	3'244.2	19.3	158.7	957.1	1'135.1	0.5	2'067.2	316.2	6'763.2

Source: Office fédéral de la douane et de la sécurité des frontières OFDF

Importations de fromage par pays fournisseur

août 2023

(t)

	Mascarpone, ricotta Romana	Mozzarella	Autres fromages frais / séché	Total fromages frais / séché	Danablu, Gorgonzola, Roquefort	Brie, Camembert, Reblochon	Autres fromages à pâte molle	Total fromages à pâte molle	Fromage aux herbes	Fromage à pâte dure et mi-dure	Fromage fondu	Total
Allemagne	0.0	76.2	690.6	766.9	0.0	24.9	219.4	244.3	0.0	422.7	187.4	1'621.3
France	0.0	18.3	256.0	274.3	9.5	156.8	348.1	514.4	172.1	87.9		1'048.7
Italie	106.5	291.1	994.2	1'391.8	44.1	3.0	163.0	210.0	0.0	841.8	8.9	2'452.6
Pays-Bas			92.0	92.0					65.7	0.2		158.0
Belgique			8.5	8.5	0.0	15.6	15.6		240.6	0.2		264.9
Luxembourg												
Autriche	0.1	0.7	31.7	32.5	0.9	5.4	6.3		31.9	50.5		121.1
Grande-Bretagne			3.0	3.0		0.0	0.0		76.8	1.2		81.0
Danemark		21.5	133.1	154.6		54.7	54.7		49.2			258.5
Norvège									0.2	0.0		0.2
Suède			0.0	0.0					0.1	0.0		0.2
Portugal	0.1	1.9	0.8	2.7		1.0	1.0		32.8	0.3		36.8
Espagne			0.4	0.4		0.6	0.6		25.9			27.0
Grèce		0.3	1.8	2.1		137.9	137.9		0.7	0.0		140.7
Autres pays d'Europe			206.0	206.0		9.6	9.6		94.7	0.3		310.6
Total europe	106.7	410.0	2'418.0	2'934.7	53.6	185.6	955.4	1'194.5	0.0	2'055.3	336.9	6'521.4
Canada												
USA												
Autres pays d'Amérique												
Amérique latine												
Afrique												
Asie												
Australie												
Autres pays									0.0			0.0
Total autres pays									0.0			0.0
Total	106.7	410.0	2'418.0	2'934.7	53.6	185.6	955.4	1'194.5	0.0	2'055.4	336.9	6'521.4

Source: Office fédéral de la douane et de la sécurité des frontières OFDF

Importations de fromage par pays fournisseur

janv. - août 2024

(t)													Total
	Mascarpone, ricotta Romana	Mozzarella	Autres fromages frais / séché	Total fromages frais / séché	Danablu, Gorgonzola, Roquefort	Brie, Camembert, Reblochon	Autres fromages à pâte molle	Total fromages à pâte molle	Fromage aux herbes	Fromage à pâte dure et mi-dure	Fromage fondu		
Allemagne	12.0	398.3	5'431.2	5'841.5	0.1	203.2	1'451.8	1'655.1	5.7	3'994.9	1'753.2	13'250.4	
France	0.3	45.8	2'263.7	2'309.8	82.9	1'422.4	2'504.1	4'009.4	0.0	1'529.0	642.4	8'490.6	
Italie	921.7	2'405.2	7'267.9	10'594.8	163.8	29.6	1'489.9	1'683.4	4.5	6'830.8	73.4	19'186.9	
Pays-Bas		139.5	1'448.8	1'588.3			10.1	10.1		5.9	0.1	1'604.4	
Belgique		96.7	152.5	249.2		5.0	144.4	149.5	0.0	1'832.4	2.3	2'233.5	
Luxembourg										0.0		0.0	
Autriche	0.5	6.3	181.0	187.8		7.5	44.9	52.4		528.9	397.9	1'167.0	
Grande-Bretagne			12.0	12.0			0.2	0.2	0.0	871.5	6.2	889.9	
Danemark		88.1	1'261.6	1'349.7	0.1		339.4	339.4		311.6	19.9	2'020.6	
Norvège			1.1	1.1			0.0	0.0		0.2	0.0	1.3	
Suède			0.2	0.2		0.0	0.0	0.0		0.9	0.1	1.2	
Portugal	7.1	18.0	11.0	36.1			7.1	7.1		363.5	10.5	417.1	
Espagne			18.2	18.2			1.6	1.6	0.0	98.3	0.0	118.1	
Grèce		13.4	21.8	35.2			1'217.2	1'217.2	0.0	44.1	0.0	1'296.5	
Autres pays d'Europe		0.3	1'730.3	1'730.6		0.0	83.1	83.1	0.0	590.0	35.3	2'439.0	
Total europe	941.6	3'211.5	19'801.3	23'954.4	246.9	1'667.8	7'293.8	9'208.5	10.3	17'001.9	2'941.3	53'116.4	
Canada										0.1		0.1	
USA										0.6		0.6	
Autres pays d'Amérique													
Amérique latine										0.1		0.1	
Afrique													
Asie										0.1		0.1	
Australie													
Autres pays		0.1		0.1						0.1	0.0	0.1	
Total autres pays		0.1		0.1						1.0	0.0	1.1	
Total	941.6	3'211.6	19'801.3	23'954.5	246.9	1'667.8	7'293.8	9'208.5	10.3	17'002.9	2'941.4	53'117.5	

Source: Office fédéral de la douane et de la sécurité des frontières OFDF

Importations de fromage par pays fournisseur

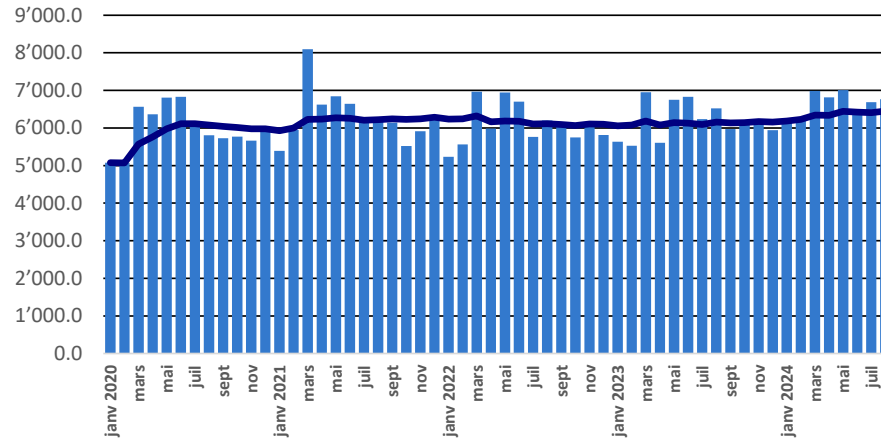
janv. - août 2023

(t)													Total
	Mascarpone, ricotta Romana	Mozzarella	Autres fromages frais / séché	Total fromages frais / séché	Danablu, Gorgonzola, Roquefort	Brie, Camembert, Reblochon	Autres fromages à pâte molle	Fromage aux herbes	Fromage à pâte dure et mi-dure	Fromage fondu			
Allemagne	23.5	625.8	5'108.8	5'758.0	2.9	191.8	1'424.2	1'618.8	0.6	3'678.7	1'603.9	12'659.9	
France	0.2	141.0	2'235.9	2'377.2	85.8	1'378.0	2'447.8	3'911.6		1'341.3	681.4	8'311.4	
Italie	822.5	1'989.2	6'988.6	9'800.3	323.5	33.3	1'336.9	1'693.8	1.7	6'577.8	83.8	18'157.2	
Pays-Bas			512.2	512.2			3.4	3.4		508.2	0.5	1'024.4	
Belgique		64.8	194.2	259.0		4.8	126.8	131.6	0.0	1'744.7	0.9	2'136.2	
Luxembourg													
Autriche	0.5	5.9	248.8	255.3		7.1	52.2	59.3	0.0	220.6	410.8	946.0	
Grande-Bretagne			11.4	11.4			1.3	1.3		770.1	5.6	788.4	
Danemark		64.6	1'178.8	1'243.4			440.3	440.3		319.0	23.1	2'025.9	
Norvège			0.5	0.5			0.0	0.0		0.2	0.0	0.8	
Suède			0.1	0.1						0.9	0.1	1.1	
Portugal	11.2	23.4	13.0	47.6			9.6	9.6		340.0	2.8	400.0	
Espagne		0.2	2.5	2.8		0.5	4.2	4.7		172.2	0.0	179.7	
Grèce		2.5	27.2	29.6			1'171.9	1'171.9	0.0	45.8	0.0	1'247.4	
Autres pays d'Europe			1'448.7	1'448.7		0.0	105.3	105.3		625.7	1.1	2'180.8	
Total europe	857.9	2'917.4	17'970.9	21'746.1	412.2	1'615.4	7'124.0	9'151.6	2.3	16'345.2	2'814.1	50'059.3	
Canada										0.3		0.3	
USA										0.6		0.6	
Autres pays d'Amérique										0.2		0.2	
Amérique latine													
Afrique													
Asie										0.0	0.0	0.0	
Australie													
Autres pays										0.0		0.0	
Total autres pays										1.1	0.0	1.1	
Total	857.9	2'917.4	17'970.9	21'746.1	412.2	1'615.4	7'124.0	9'151.6	2.3	16'346.3	2'814.1	50'060.4	

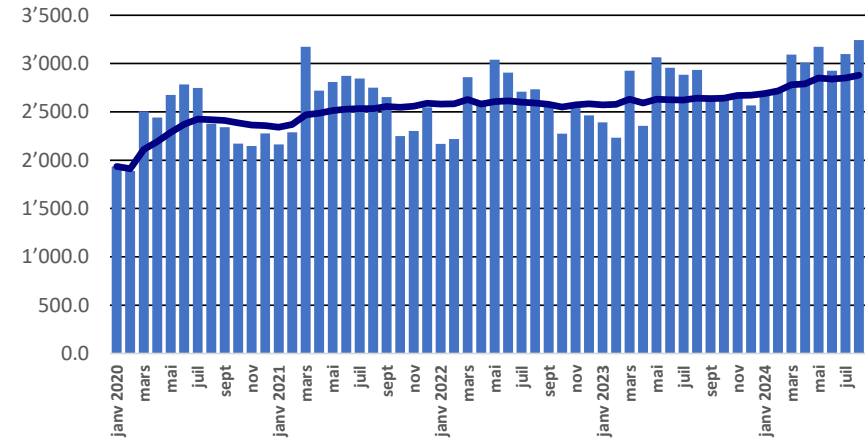
Source: Office fédéral de la douane et de la sécurité des frontières OFDF

Importations depuis 2020 - Valeur moyenne des 12 derniers mois

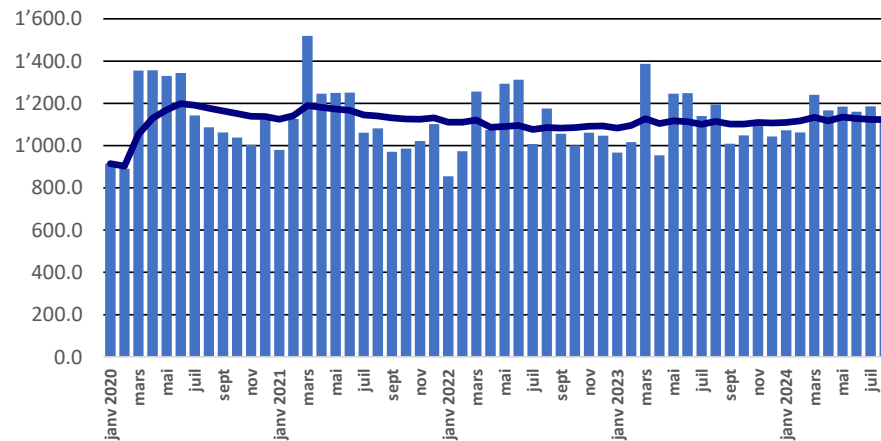
Total des importations de fromages



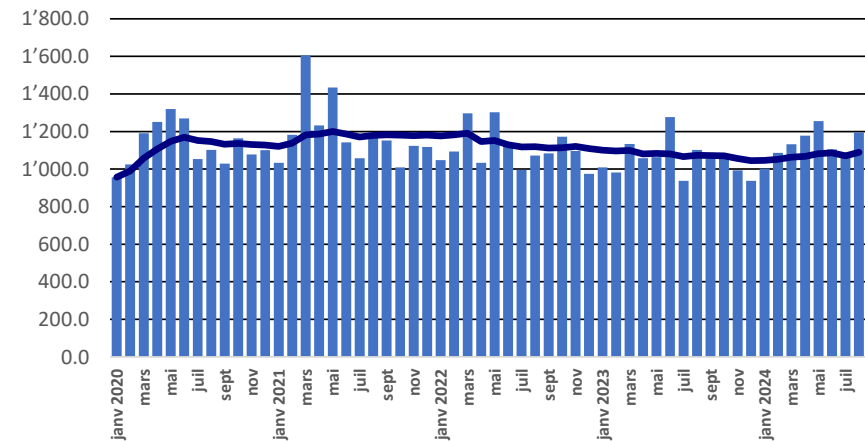
Fromages frais



Fromages à pâte molle

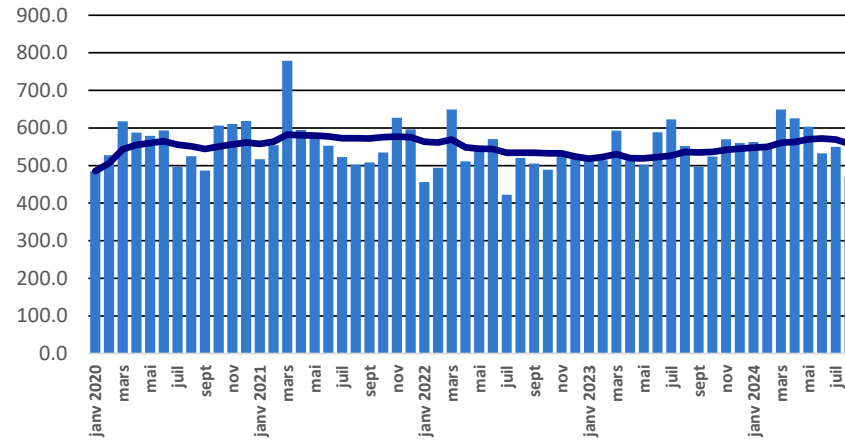


Fromages à pâte mi-dure

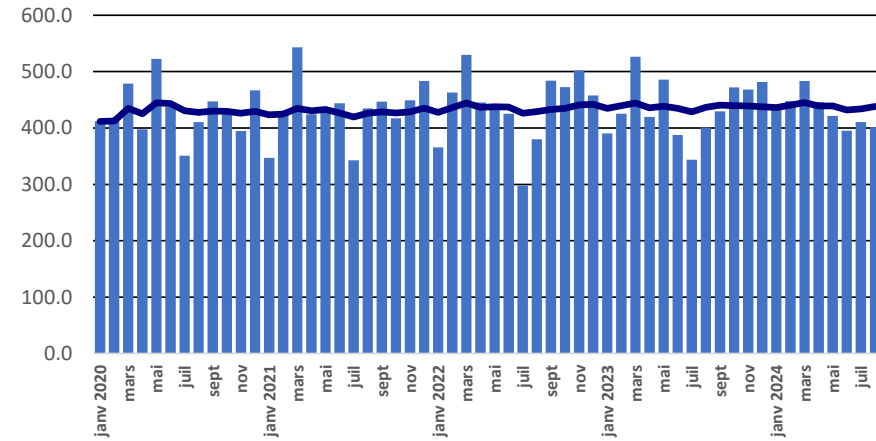


Importations depuis 2020 - Valeur moyenne des 12 derniers mois

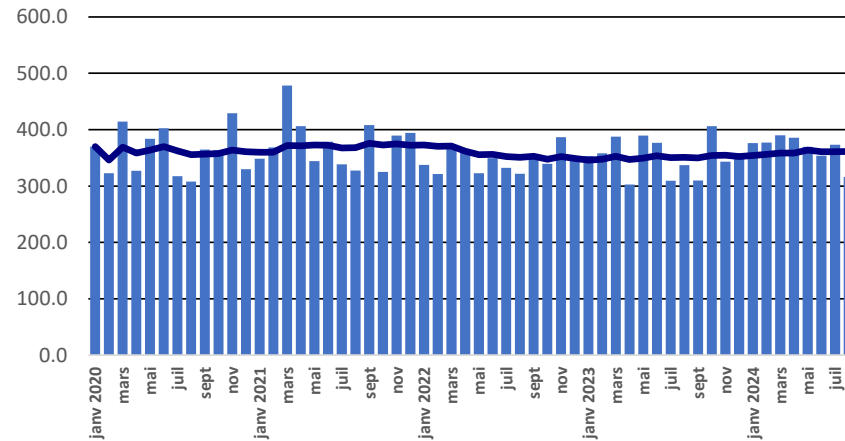
Fromages à pâte dure



Fromages à pâte extra-dure

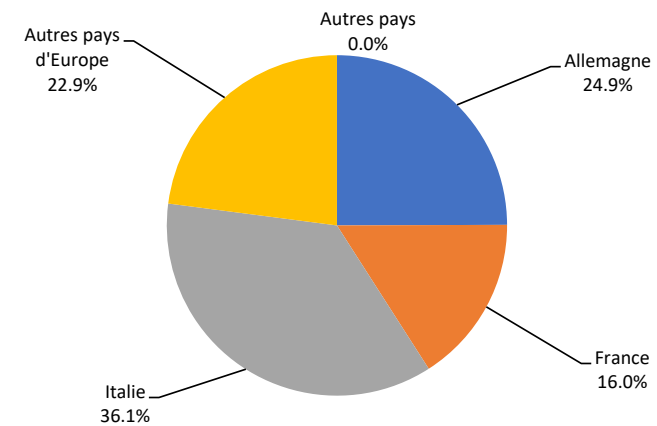


Fromage fondu



Importations de fromage par pays fournisseur, janvier - août 2024

Total 53'117 tonnes



Importations autres produits laitiers

Produits laitiers (t)	Exportations mensuelles		Différences par rapport au même mois de l'année		Exportations cumulées		Différence par rapport à la même période de l'année	
	août 2023	août 2024		(%)	janv. - août 2023	janv. - août 2024		(%)
Lait écrémé	0.4	376.6	376.1	90203.6	2.7	1'825.9	1'823.2	68157.6
Lait	2'152.3	2'548.9	396.6	18.4	17'856.8	21'563.9	3'707.1	20.8
Lait > 6% MG	0.1	0.1	0.1	142.6	0.4	0.7	0.2	51.0
Crème	147.3	56.6	-90.7	-61.6	1'193.1	774.5	-418.7	-35.1
Poudre de lait écrémé	22.1	73.8	51.7	233.4	244.0	421.2	177.1	72.6
Poudre de lait	322.8	368.6	45.8	14.2	1'491.8	3'136.8	1'644.9	110.3
Poudre de crème	0.1	44.4	44.2	42546.2	22.2	252.5	230.3	1038.0
Lait concentré	32.2	16.1	-16.0	-49.8	292.7	282.1	-10.6	-3.6
Crème concentrée	33.8	78.9	45.1	133.4	221.0	676.0	455.1	206.0
Yogourt	725.7	720.3	-5.4	-0.8	5'447.8	6'023.5	575.7	10.6
Autres produits frais	7.8	9.9	2.1	27.6	74.0	90.3	16.3	22.1
Petit-lait	535.9	422.4	-113.4	-21.2	4'726.3	4'459.1	-267.2	-5.7
Poudre de petit-lait	4.6	2.4	-2.2	-48.3	22.1	31.0	9.0	40.6
Petit-lait concentré	0.0	0.2	0.2	432.6	2.2	0.8	-1.3	-62.0
Beurre (sans beurre anhydre)	394.4	48.7	-345.7	-87.7	3'473.8	229.6	-3'244.2	-93.4
Pâte à tartiner laitières	0.0	0.0	0.0	25.0	1.6	1.4	-0.3	-16.0
Autres matières grasses provenant du lait	185.8	141.0	-44.8	-24.1	1'347.8	1'124.0	-223.8	-16.6
Caséines	42.5	60.0	17.5	41.3	213.8	217.7	3.9	1.8
Lactalbumine	41.8	99.0	57.2	136.8	1'067.4	1'273.0	205.5	19.3
Autres albumines	5.2	2.4	-2.7	-53.1	12.8	4.7	-8.1	-63.3

Source: Office fédéral de la douane et de la sécurité des frontières OFDF

Analyse du lait (lait de vache)

Valeurs statistiques [sur la base de tous les résultats individuels*]

août 2024

		Moyenne	Écart type	5%- quantile	10%-quantile	Médian	90%-quantile	95%-quantile
Germes	Nombre d'échantillons	1'000 germes/ml	1'000 germes/ml	1'000 germes/ml	1'000 germes/ml	1'000 germes/ml	1'000 germes/ml	1'000 germes/ml
	28'306	13	182	2	2	5	16	25
Cellules somatiques	Nombre d'échantillons	1'000 cellules/ml	1'000 cellules/ml	1'000 cellules/ml	1'000 cellules/ml	1'000 cellules/ml	1'000 cellules/ml	1'000 cellules/ml
	28'150	164	115	48	61	137	298	368
Point de congélation	Nombre d'échantillons	°C	°C	°C	°C	°C	°C	°C
	28'479	-0.521	0.005	-0.528	-0.526	-0.521	-0.515	-0.513

* Ont été pris en compte tous les échantillons, pour lesquels le critère d'analyse considéré a été analysé. Suisse, sans France (lait de zone franche) et sans lait la Principauté du Liechtenstein.

Répartition "nombre de germes" / Indications en 1'000 germes / ml de tous les résultats individuels*

août 2024

De - à	1 - 4	5 - 6	7 - 8	9 - 10	11 - 29	30 - 79	80 - 99	100 - 299	300 - 599	600 - 999	1'000 - 2'999	>= 3'000	Total résultats individuels
Nombre	11'420	5'887	3'723	2'084	4'132	781	57	143	35	19	14	11	28'306
%	40.34	20.80	13.15	7.36	14.60	2.76	0.20	0.51	0.12	0.07	0.05	0.04	100

Répartition "nombre de cellules" / Indications en 1'000 cellules / ml de tous les résultats individuels*

août 2024

De - à	1 - 49	50 - 100	101 - 149	150 - 199	200 - 249	250 - 299	300 - 349	350 - 399	400 - 599	600 - 799	800 - 999	>= 1'000	Total résultats individuels
Nombre	1'562	7'307	6'852	4'841	2'983	1'841	1'082	625	832	142	58	25	28'150
%	5.55	25.96	24.34	17.20	10.60	6.54	3.84	2.22	2.96	0.50	0.21	0.09	100

Répartition "point de congélation" / Indications en °C de tous les résultats individuels*

août 2024

De - à	>= -0.540	-0.539 - -0.536	-0.535 - -0.532	-0.531 - -0.528	-0.527 - -0.524	-0.523 - -0.520	-0.519 - -0.517	-0.516 - -0.512	-0.511 - -0.508	-0.507 - -0.504	-0.503 - -0.500	>= -0.499	Total résultats individuels
Nombre	20	35	220	1'372	5'704	10'611	6'139	3'570	501	156	62	89	28'479
%	0.07	0.12	0.77	4.82	20.03	37.26	21.56	12.54	1.76	0.55	0.22	0.31	100

Sources: Suiselab SA Zollikofen, TSM Fiduciaire Sàrl Berne

Lait cru suisse: évaluation de droit public des résultats du contrôle du lait (lait de vache)										
août 2024										
Canton	Germes [Nombre d'exploitations]									
	Aucune contestation		1ère contestation		2ème contestation		3ème contestation		Total évaluations	
	G-0	%	G-1C/4M	%	G-2C/4M	%	G-3C/4M	%	G-Total	%
AG	541	99.08	5	0.92	0	0.00	0	0.00	546	100
AI	235	97.92	4	1.67	1	0.42	0	0.00	240	100
AR	359	99.17	3	0.83	0	0.00	0	0.00	362	100
BE	3'747	99.57	13	0.35	3	0.08	0	0.00	3'763	100
BS/BL	216	98.18	4	1.82	0	0.00	0	0.00	220	100
FR	1'141	99.65	4	0.35	0	0.00	0	0.00	1'145	100
GE	3	100.00	0	0.00	0	0.00	0	0.00	3	100
GL	99	99.00	1	1.00	0	0.00	0	0.00	100	100
GR	170	96.59	5	2.84	1	0.57	0	0.00	176	100
JU	342	98.84	1	0.29	1	0.29	2	0.58	346	100
LU	1'674	99.82	2	0.12	1	0.06	0	0.00	1'677	100
NE	308	99.35	2	0.65	0	0.00	0	0.00	310	100
NW	204	99.51	0	0.00	1	0.49	0	0.00	205	100
OW	282	98.95	3	1.05	0	0.00	0	0.00	285	100
SG	1'705	99.53	5	0.29	1	0.06	2	0.12	1'713	100
SH	53	98.15	1	1.85	0	0.00	0	0.00	54	100
SO	362	99.72	1	0.28	0	0.00	0	0.00	363	100
SZ	487	99.19	4	0.81	0	0.00	0	0.00	491	100
TG	793	99.62	2	0.25	1	0.13	0	0.00	796	100
TI	16	94.12	1	5.88	0	0.00	0	0.00	17	100
UR	78	97.50	2	2.50	0	0.00	0	0.00	80	100
VD	545	99.09	5	0.91	0	0.00	0	0.00	550	100
VS	88	97.78	2	2.22	0	0.00	0	0.00	90	100
ZG	205	99.51	0	0.00	1	0.49	0	0.00	206	100
ZH	745	99.73	0	0.00	1	0.13	1	0.13	747	100
Total	14'398	99.40	70	0.48	12	0.08	5	0.03	14'485	100
F*	41	100.00	0	0.00	0	0.00	0	0.00	41	100
FL**	33	100.00	0	0.00	0	0.00	0	0.00	33	100
Total	14'472	99.40	70	0.48	12	0.08	5	0.03	14'559	100

Légende:

G-0 Nombre d'exploitations sans contestation de la charge en germes au niveau du résultat mensuel* dans le mois d'analyse, c.-à-d. résultat mensuel <80'000 germes/ml

G-1C/4M Nombre d'exploitations avec la 1ère contestation de la charge en germes en 4 mois

G-2C/4M Nombre d'exploitations avec la 2ème contestation de la charge en germes en 4 mois

G-3C/4M Nombre d'exploitations avec la 3ème contestation de la charge en germes en 4 mois

G-Total Nombre total d'exploitations évaluées quant à la charge en germes

* Résultat mensuel = moyenne géométrique des résultats d'analyses du premier et du deuxième échantillon d'un mois. N'y a-t-il exceptionnellement qu'un seul résultat, celui-ci compte comme résultat mensuel.

* F Échantillons provenant de la France (zone franche)

** FL Échantillons provenant de la Principauté du Liechtenstein

Sources: Suissselab SA Zollikofen, TSM Fiduciaire Sàrl Berne

Lait cru suisse: évaluation de droit public des résultats du contrôle du lait (lait de vache) août 2024												
Canton	Cellules somatiques (Nombre d'exploitations)											
	Aucune contestation		1ère contestation		2ème contestation		3ème contestation		4ème contestation		Total évaluations	
	C-0	%	C-1C/5M	%	C-2C/5M	%	C-3C/5M	%	C-4C/5M	%	C-Total	%
AG	512	93.60	19	3.47	11	2.01	5	0.91	0	0.00	547	100
AI	227	94.58	5	2.08	6	2.50	2	0.83	0	0.00	240	100
AR	348	95.87	9	2.48	4	1.10	2	0.55	0	0.00	363	100
BE	3644	96.79	85	2.26	31	0.82	5	0.13	0	0.00	3'765	100
BS/BL	214	97.27	4	1.82	2	0.91	0	0.00	0	0.00	220	100
FR	1118	97.56	22	1.92	4	0.35	2	0.17	0	0.00	1'146	100
GE	3	100.00	0	0.00	0	0.00	0	0.00	0	0.00	3	100
GL	96	96.00	3	3.00	1	1.00	0	0.00	0	0.00	100	100
GR	159	89.83	8	4.52	9	5.08	1	0.56	0	0.00	177	100
JU	332	95.95	7	2.02	5	1.45	1	0.29	1	0.29	346	100
LU	1635	97.50	26	1.55	11	0.66	5	0.30	0	0.00	1'677	100
NE	303	97.43	4	1.29	3	0.96	0	0.00	1	0.32	311	100
NW	199	97.07	4	1.95	1	0.49	1	0.49	0	0.00	205	100
OW	270	94.74	12	4.21	2	0.70	0	0.00	1	0.35	285	100
SG	1642	95.97	47	2.75	16	0.94	6	0.35	0	0.00	1'711	100
SH	49	92.45	4	7.55	0	0.00	0	0.00	0	0.00	53	100
SO	345	95.04	7	1.93	8	2.20	2	0.55	1	0.28	363	100
SZ	470	95.72	16	3.26	4	0.81	1	0.20	0	0.00	491	100
TG	753	94.96	27	3.40	8	1.01	5	0.63	0	0.00	793	100
TI	14	82.35	3	17.65	0	0.00	0	0.00	0	0.00	17	100
UR	72	90.00	7	8.75	0	0.00	1	1.25	0	0.00	80	100
VD	515	93.98	16	2.92	9	1.64	5	0.91	3	0.55	548	100
VS	86	93.48	3	3.26	2	2.17	1	1.09	0	0.00	92	100
ZG	202	98.06	2	0.97	2	0.97	0	0.00	0	0.00	206	100
ZH	707	94.77	26	3.49	9	1.21	3	0.40	1	0.13	746	100
Total	13'915	96.06	366	2.53	148	1.02	48	0.33	8	0	14'485	100
F*	37	90.24	1	2.44	2	4.88	1	2.44	0	0.00	41	100
FL**	29	87.88	3	9.09	1	3.03	0	0.00	0	0.00	33	100
Total	13'981	96.03	370	2.54	151	1.04	49	0.34	8	0.05	14'559	100

Légende:

C-0 Nombre d'exploitations sans contestation de la charge en cellules au niveau du résultat mensuel* dans le mois d'analyse, c.-à-d. résultat mensuel <350'000 cellules somatiques/ml

C-1C/5M Nombre d'exploitations avec la 1ère contestation de la charge en cellules en 5 mois

C-2C/5M Nombre d'exploitations avec la 2ème contestation de la charge en cellules en 5 mois

C-3C/5M Nombre d'exploitations avec la 3ème contestation de la charge en cellules en 5 mois

C-4C/5M Nombre d'exploitations avec la 4ème contestation de la charge en cellules en 5 mois

C-Total Nombre total d'exploitations évaluées quant à la charge en cellules

* Résultat mensuel = moyenne géométrique des résultats d'analyses du premier et du deuxième échantillon d'un mois. N'y a-t-il exceptionnellement qu'un seul résultat, celui-ci compte comme résultat mensuel.

* F Échantillons provenant de la France (zone franche)

** FL Échantillons provenant de la Principauté du Liechtenstein

Sources: Suisselab SA Zollikofen, TSM Fiduciaire Sàrl Berne

Lait cru suisse: évaluation de droit public des résultats du contrôle du lait (lait de vache) août 2024						
Canton	Substances inhibitrices (Nombre d'exploitations)					
	Pas de détection de substances inhibitrices		Détection de substances inhibitrices		Total évaluations	
	S.i.-0	%	S.i.-1	%	S.i.-Total	%
AG	547	100.00	0	0.00	547	100
AI	241	100.00	0	0.00	241	100
AR	356	100.00	0	0.00	356	100
BE	3'762	99.95	2	0.05	3'764	100
BS/BL	220	99.55	1	0.45	221	100
FR	1'145	99.91	1	0.09	1'146	100
GE	3	100.00	0	0.00	3	100
GL	100	100.00	0	0.00	100	100
GR	177	100.00	0	0.00	177	100
JU	347	99.71	1	0.29	348	100
LU	1'677	100.00	0	0.00	1'677	100
NE	311	100.00	0	0.00	311	100
NW	205	100.00	0	0.00	205	100
OW	285	99.65	1	0.35	286	100
SG	1'714	100.00	0	0.00	1'714	100
SH	54	100.00	0	0.00	54	100
SO	363	100.00	0	0.00	363	100
SZ	491	99.80	1	0.20	492	100
TG	799	99.88	1	0.13	800	100
TI	17	100.00	0	0.00	17	100
UR	80	100.00	0	0.00	80	100
VD	550	99.28	4	0.72	554	100
VS	93	100.00	0	0.00	93	100
ZG	206	100.00	0	0.00	206	100
ZH	747	99.87	1	0.13	748	100
Total	14'490	99.91	13	0.09	14'503	100
F*	41	100.00	0	0.00	41	100
FL**	33	100.00	0	0.00	33	100
Total	14'564	99.91	13	0.09	14'577	100

Légende:

- S.i.-0 Nombre d'exploitations avec détection de substances inhibitrices dans le mois analysé
 S.i.-1 Nombre d'exploitations sans détection de substances inhibitrices dans le mois analysé
 S.i.-Total Nombre total d'exploitations évaluées quant à la détection de substances inhibitrices

- * F Échantillons provenant de la France (zone franche)
 ** FL Échantillons provenant de la Principauté du Liechtenstein

Sources: Suiselab SA Zollikofen, TSM Fiduciaire Sàrl Berne

Lait cru suisse: évaluation de droit public des résultats du contrôle du lait (lait de vache) août 2024										
Canton	Suspensions de livraison de lait (Nombre d'exploitations)									
	Germe		Cellules somatiques		Substances inibitric		Suspensions successives		Total suspensions	
	Sp-G	%	Sp-C	%	Sp-S.i.	%	Sp-Succ.	%	Sp-Total	%
AG	0	0.00	0	0.00	0	0.00	0	0.00	0	100
AI	0	0.00	0	0.00	0	0.00	0	0.00	0	100
AR	0	0.00	0	0.00	0	0.00	0	0.00	0	100
BE	0	0.00	0	0.00	2	100.00	0	0.00	2	100
BS/BL	0	0.00	0	0.00	1	100.00	0	0.00	1	100
FR	0	0.00	0	0.00	1	100.00	0	0.00	1	100
GE	0	0.00	0	0.00	0	0.00	0	0.00	0	100
GL	0	0.00	0	0.00	0	0.00	0	0.00	0	100
GR	0	0.00	0	0.00	0	0.00	0	0.00	0	100
JU	2	50.00	1	25.00	1	25.00	0	0.00	4	100
LU	0	0.00	0	0.00	0	0.00	0	0.00	0	100
NE	0	0.00	1	100.00	0	0.00	0	0.00	1	100
NW	0	0.00	0	0.00	0	0.00	0	0.00	0	100
OW	0	0.00	1	50.00	1	50.00	0	0.00	2	100
SG	2	66.67	0	0.00	0	0.00	1	33.33	3	100
SH	0	0.00	0	0.00	0	0.00	0	0.00	0	100
SO	0	0.00	1	100.00	0	0.00	0	0.00	1	100
SZ	0	0.00	0	0.00	1	50.00	1	50.00	2	100
TG	0	0.00	0	0.00	1	100.00	0	0.00	1	100
TI	0	0.00	0	0.00	0	0.00	0	0.00	0	100
UR	0	0.00	0	0.00	0	0.00	0	0.00	0	100
VD	0	0.00	3	42.86	4	57.14	0	0.00	7	100
VS	0	0.00	0	0.00	0	0.00	0	0.00	0	100
ZG	0	0.00	0	0.00	0	0.00	0	0.00	0	100
ZH	1	33.33	1	33.33	1	33.33	0	0.00	3	100
Total	5	17.86	8	28.57	13	46.43	2	7.14	28	100
F*	0	0	0	0	0	0	0	0	0	100
FL**	0	0	0	0	0	0	0	0	0	100
Total	5	17.86	8	28.57	13	46.43	2	7.14	28	100

Légende:

- Sp-G Nombre de suspensions dues à 3 contestations en matière de germes sur une durée de 4 mois
- Sp-C Nombre de suspensions dues à 4 contestations en matière de cellules somatiques sur une durée de 5 mois
- Sp-S.i. Nombre de suspensions due à la mise en évidence de substances inibitric
- Sp-Succ. Nombre de suspensions successives dans le cadre de suspensions antérieures
- Sp-Total Total nombre de suspensions de livraison de lait

- * F Échantillons provenant de la France (zone franche)
- ** FL Échantillons provenant de la Principauté du Liechtenstein

Sources: Suiselab SA Zollikofen, TSM Fiduciaire Sàrl Berne

Lait cru suisse: évaluation de droit privé des résultats du contrôle du lait (lait de vache)																
août 2024																
Canton	Germes (Nombre d'exploitations)															
	Aucune contestation*				1ère contestation*		2ème contestation*		3ème contestation*		4ème contestation*		5ème contestation*		Total évaluations*	
	G-0≤10	%	G-0>10	%	G-1C/5M	%	G-2C/5M	%	G-3C/5M	%	G-4C/5M	%	G-5C/5M	%	G-Total	%
AG	326	59.71	206	37.73	7	1.28	7	1.28	0	0.00	0	0.00	0	0.00	546	100
AI	156	65.00	72	30.00	7	2.92	4	1.67	0	0.00	1	0.42	0	0.00	240	100
AR	268	74.03	89	24.59	1	0.28	4	1.10	0	0.00	0	0.00	0	0.00	362	100
BE	2'842	75.50	875	23.25	25	0.66	12	0.32	5	0.13	3	0.08	2	0.05	3'764	100
BS/BL	143	65.00	71	32.27	1	0.45	3	1.36	2	0.91	0	0.00	0	0.00	220	100
FR	862	75.42	262	22.92	12	1.05	5	0.44	0	0.00	1	0.09	1	0.09	1'143	100
GE	2	66.67	1	33.33	0	0.00	0	0.00	0	0.00	0	0.00	0	0.00	3	100
GL	67	67.00	32	32.00	1	1.00	0	0.00	0	0.00	0	0.00	0	0.00	100	100
GR	120	68.18	49	27.84	3	1.70	3	1.70	0	0.00	1	0.57	0	0.00	176	100
JU	244	70.52	93	26.88	6	1.73	0	0.00	0	0.00	1	0.29	2	0.58	346	100
LU	1'231	73.40	425	25.34	7	0.42	7	0.42	6	0.36	1	0.06	0	0.00	1'677	100
NE	221	71.29	84	27.10	1	0.32	4	1.29	0	0.00	0	0.00	0	0.00	310	100
NW	160	78.05	43	20.98	1	0.49	0	0.00	0	0.00	1	0.49	0	0.00	205	100
OW	195	68.42	78	27.37	7	2.46	3	1.05	1	0.35	1	0.35	0	0.00	285	100
SG	1'306	76.20	374	21.82	16	0.93	12	0.70	4	0.23	0	0.00	2	0.12	1'714	100
SH	27	50.00	26	48.15	1	1.85	0	0.00	0	0.00	0	0.00	0	0.00	54	100
SO	257	70.80	100	27.55	4	1.10	1	0.28	0	0.00	1	0.28	0	0.00	363	100
SZ	309	62.93	168	34.22	9	1.83	4	0.81	0	0.00	0	0.00	1	0.20	491	100
TG	530	66.58	256	32.16	5	0.63	4	0.50	1	0.13	0	0.00	0	0.00	796	100
TI	12	70.59	4	23.53	0	0.00	1	5.88	0	0.00	0	0.00	0	0.00	17	100
UR	49	61.25	24	30.00	4	5.00	2	2.50	1	1.25	0	0.00	0	0.00	80	100
VD	389	70.86	142	25.87	8	1.46	5	0.91	4	0.73	1	0.18	0	0.00	549	100
VS	73	81.11	14	15.56	1	1.11	2	2.22	0	0.00	0	0.00	0	0.00	90	100
ZG	129	62.62	74	35.92	1	0.49	1	0.49	1	0.49	0	0.00	0	0.00	206	100
ZH	488	65.33	247	33.07	7	0.94	1	0.13	1	0.13	1	0.13	2	0.27	747	100
Total	10'406	71.84	3'809	26.30	135	0.93	85	0.59	26	0.18	13	0.09	10	0.07	14'484	100
F*	24	58.54	14	34.15	1	2.44	2	4.88	0	0.00	0	0.00	0	0.00	41	100
FL**	14	42.42	18	54.55	1	3.03	0	0.00	0	0.00	0	0.00	0	0.00	33	100
Total	10'444	71.74	3'841	26.38	137	0.94	87	0.60	26	0.18	13	0.09	10	0.07	14'558	100

Légende:

- G-0≤10 Nombre d'exploitations sans contestation privée de la charge en germes dans le mois d'analyse; le plus mauvais résultat du premier et dernier échantillon dans le mois d'analyse avait une valeur ≤ 10'000 germes/ml
- G-0>10 Nombre d'exploitations sans contestation privée de la charge en germes dans le mois d'analyse; le plus mauvais résultat du premier et dernier échantillon dans le mois d'analyse avait une valeur >10'000 et ≤ 79'000 germes/ml
- G-1C/5M Nombre d'exploitations avec la 1ère contestation de la charge en germes en 5 mois
- G-2C/5M Nombre d'exploitations avec la 2ème contestation de la charge en germes en 5 mois
- G-3C/5M Nombre d'exploitations avec la 3ème contestation de la charge en germes en 5 mois
- G-4C/5M Nombre d'exploitations avec la 4ème contestation de la charge en germes en 5 mois
- G-5C/5M Nombre d'exploitations avec la 5ème contestation et plus de la charge en germes en 5 mois
- G-Total Nombre total d'exploitations évaluées quant à la charge en germes

* Évaluations et contestations selon la convention (PSL, AILS, Fromarte) du 15.12.2015 sur les modalités des contrats d'achat de lait

- * F Échantillons provenant de la France (zone franche)
- ** FL Échantillons provenant de la Principauté de Liechtenstein

Sources: Suisselab SA Zollikofen, TSM Fiduciaire Sàrl Berne

Lait cru suisse: évaluation de droit privé des résultats du contrôle du lait (lait de vache) août 2024																
Canton	Cellules somatiques (Nombre d'exploitations)															
	Aucune contestation*		1ère contestation*		2ème contestation*		3ème contestation*		4ème contestation*		5ème contestation*		Total évaluations*			
	Z-0≤100	%	C-0>100	%	C-1C/5M	%	C-2C/5M	%	C-3C/5M	%	C-4C/5M	%	C-5C/5M	%	C-Total	%
AG	46	8.41	421	76.97	31	5.67	23	4.20	18	3.29	7	1.28	1	0.18	547	100
AI	36	15.00	179	74.58	11	4.58	8	3.33	5	2.08	1	0.42	0	0.00	240	100
AR	78	21.49	249	68.60	21	5.79	11	3.03	4	1.10	0	0.00	0	0.00	363	100
BE	1'160	30.80	2'270	60.28	195	5.18	95	2.52	33	0.88	11	0.29	2	0.05	3'766	100
BS/BL	40	18.18	164	74.55	9	4.09	4	1.82	2	0.91	1	0.45	0	0.00	220	100
FR	293	25.61	746	65.21	65	5.68	25	2.19	12	1.05	3	0.26	0	0.00	1'144	100
GE	-	-	3	100.00	0	0.00	0	0.00	0	0.00	0	0.00	0	0.00	3	100
GL	16	16.00	74	74.00	4	4.00	5	5.00	1	1.00	0	0.00	0	0.00	100	100
GR	26	14.69	119	67.23	14	7.91	12	6.78	5	2.82	1	0.56	0	0.00	177	100
JU	64	18.50	246	71.10	14	4.05	15	4.34	6	1.73	1	0.29	0	0.00	346	100
LU	382	22.78	1'167	69.59	74	4.41	34	2.03	19	1.13	0	0.00	1	0.06	1'677	100
NE	74	23.79	213	68.49	11	3.54	8	2.57	4	1.29	0	0.00	1	0.32	311	100
NW	61	29.76	130	63.41	10	4.88	2	0.98	1	0.49	1	0.49	0	0.00	205	100
OW	59	20.70	193	67.72	20	7.02	8	2.81	5	1.75	0	0.00	0	0.00	285	100
SG	325	18.98	1'201	70.15	103	6.02	55	3.21	18	1.05	8	0.47	2	0.12	1'712	100
SH	1	1.89	45	84.91	4	7.55	1	1.89	2	3.77	0	0.00	0	0.00	53	100
SO	65	17.91	251	69.15	26	7.16	10	2.75	7	1.93	4	1.10	0	0.00	363	100
SZ	138	28.11	304	61.91	32	6.52	9	1.83	6	1.22	2	0.41	0	0.00	491	100
TG	84	10.59	606	76.42	55	6.94	28	3.53	14	1.77	6	0.76	0	0.00	793	100
TI	2	11.76	11	64.71	4	23.53	0	0.00	0	0.00	0	0.00	0	0.00	17	100
UR	12	15.00	58	72.50	8	10.00	1	1.25	1	1.25	0	0.00	0	0.00	80	100
VD	98	17.92	385	70.38	29	5.30	19	3.47	9	1.65	6	1.10	1	0.18	547	100
VS	16	17.39	62	67.39	8	8.70	5	5.43	1	1.09	0	0.00	0	0.00	92	100
ZG	38	18.45	153	74.27	5	2.43	8	3.88	2	0.97	0	0.00	0	0.00	206	100
ZH	102	13.67	553	74.13	47	6.30	24	3.22	12	1.61	8	1.07	0	0.00	746	100
Total	3'216	22.20	9'803	67.68	800	5.52	410	2.83	187	1.29	60	0.41	8	0	14'484	100
F*	5	12.20	32	78.05	0	0.00	2	4.88	1	2.44	0	0.00	1	2.44	41	100
FL**	2	6.06	23	69.70	3	9.09	2	6.06	3	9.09	0	0.00	0	0.00	33	100
Total	3'223	22.14	9'858	67.72	803	5.52	414	2.84	191	1.31	60	0.41	9	0.06	14'558	100

Légende:

- C-0≤100 Nombre d'exploitations sans contestation privée de la charge en cellules somatiques dans le mois d'analyse; le plus mauvais résultat du premier et dernier échantillon dans le mois d'analyse avait une valeur ≤ 100'000 cellules somatiques/ml
- C-0>100 Nombre d'exploitations sans contestation privée de la charge en cellules somatiques dans le mois d'analyse; le plus mauvais résultat du premier et dernier échantillon dans le mois d'analyse avait une valeur >100'000 et ≤ 349'000 cellules somatiques/ml
- C-1C/5M Nombre d'exploitations avec la 1ère contestation de la charge en cellules somatiques en 5 mois
- C-2C/5M Nombre d'exploitations avec la 2ème contestation de la charge en cellules somatiques en 5 mois
- C-3C/5M Nombre d'exploitations avec la 3ème contestation de la charge en cellules somatiques en 5 mois
- C-4C/5M Nombre d'exploitations avec la 4ème contestation de la charge en cellules somatiques en 5 mois
- C-5C/5M Nombre d'exploitations avec la 5ème contestation de la charge en cellules somatiques en 5 mois
- C-Total Nombre total d'exploitations évaluées quant à la charge en cellules somatiques

* Évaluations et contestations selon la convention (PSL, AILS, Fromarte) du 15.12.2015 sur les modalités des contrats d'achat de lait

- * F Échantillons provenant de la France (zone franche)
- ** FL Échantillons provenant de la Principauté du Liechtenstein

Sources: Suisselab SA Zollikofen, TSM Fiduciaire Sàrl Berne

Lait cru suisse: évaluation de droit privé des résultats du contrôle du lait (lait de vache) août 2024								
Canton	Substances inhibitrices (Nombre d'exploitations)							
	Pas de contestation*		1ère contestation*		2ème contestation*		Total évaluations*	
	S.i.-0	%	S.i.-1C/12M	%	S.i.-2C/12M	%	S.i.-Total	%
AG	547	100.00	0	0.00	0	0.00	547	100.00
AI	241	100.00	0	0.00	0	0.00	241	100.00
AR	356	100.00	0	0.00	0	0.00	356	100.00
BE	3'762	99.95	2	0.05	0	0.00	3'764	100.00
BS/BL	220	99.55	1	0.45	0	0.00	221	100.00
FR	1'145	99.91	1	0.09	0	0.00	1'146	100.00
GE	3	100.00	0	0.00	0	0.00	3	100.00
GL	100	100.00	0	0.00	0	0.00	100	100.00
GR	177	100.00	0	0.00	0	0.00	177	100.00
JU	347	99.71	1	0.29	0	0.00	348	100.00
LU	1'677	100.00	0	0.00	0	0.00	1'677	100.00
NE	311	100.00	0	0.00	0	0.00	311	100.00
NW	205	100.00	0	0.00	0	0.00	205	100.00
OW	285	99.65	1	0.35	0	0.00	286	100.00
SG	1'714	100.00	0	0.00	0	0.00	1'714	100.00
SH	54	100.00	0	0.00	0	0.00	54	100.00
SO	363	100.00	0	0.00	0	0.00	363	100.00
SZ	491	99.80	1	0.20	0	0.00	492	100.00
TG	799	99.88	1	0.13	0	0.00	800	100.00
TI	17	100.00	0	0.00	0	0.00	17	100.00
UR	80	100.00	0	0.00	0	0.00	80	100.00
VD	550	99.28	4	0.72	0	0.00	554	100.00
VS	93	100.00	0	0.00	0	0.00	93	100.00
ZG	206	100.00	0	0.00	0	0.00	206	100.00
ZH	747	99.87	1	0.13	0	0.00	748	100.00
Total	14'490	99.91	13	0.09	0	0.00	14'503	100.00
F*	41	100.00	0	0.00	0	0.00	41	100.00
FL**	33	100.00	0	0.00	0	0.00	33	100.00
Total	14'564	99.91	13	0.09	0	0.00	14'577	100.00

Légende:

- S.i.-0 Nombre d'exploitations sans détection de substances inhibitrices dans les échantillons du mois d'analyse (pas de contestation privée)
- S.i.-1C/12M Nombre d'exploitations avec la 1ère contestation privée en 12 mois à cause de détection de substances inhibitrices
- S.i.-2C/12M Nombre d'exploitations avec la 2ème contestation privée en 12 mois à cause de détection de substances inhibitrices
- S.i.-Total Nombre total d'exploitations évaluées quant à la détection de substances inhibitrices

* Évaluations et contestations selon la convention (PSL, AILS, Fromarte) du 15.12.2015 sur les modalités des contrats d'achat de lait

- * F Échantillons provenant de la France (zone franche)
- ** FL Échantillons provenant de la Principauté du Liechtenstein

Sources: Suisselab SA Zollikofen, TSM Fiduciaire Sàrl Berne

Lait cru suisse: évaluation de droit privé des résultats du contrôle du lait (lait de vache) août 2024								
Canton	Point de congélation (Nombre d'exploitations)							
	Pas de contestation*		Contestation sans sanction*		Contestation avec sanction*		Total évaluations*	
	PG-0	%	PG-C	%	PG-CS	%	PG-Total	%
AG	513	93.78	19	3.47	15	2.74	547	100
AI	226	94.17	5	2.08	9	3.75	240	100
AR	350	95.89	6	1.64	9	2.47	365	100
BE	3'548	94.14	133	3.53	88	2.33	3'769	100
BS/BL	202	91.82	15	6.82	3	1.36	220	100
FR	1'068	93.28	53	4.63	24	2.10	1'145	100
GE	3	100.00	0	0.00	0	0.00	3	100
GL	90	90.00	5	5.00	5	5.00	100	100
GR	136	76.84	20	11.30	21	11.86	177	100
JU	316	91.33	19	5.49	11	3.18	346	100
LU	1'601	95.47	42	2.50	34	2.03	1'677	100
NE	278	89.68	21	6.77	11	3.55	310	100
NW	194	94.63	10	4.88	1	0.49	205	100
OW	266	93.33	12	4.21	7	2.46	285	100
SG	1'612	94.05	49	2.86	53	3.09	1'714	100
SH	52	96.30	1	1.85	1	1.85	54	100
SO	331	91.18	18	4.96	14	3.86	363	100
SZ	473	96.33	7	1.43	11	2.24	491	100
TG	760	95.12	19	2.38	20	2.50	799	100
TI	15	88.24	1	5.88	1	5.88	17	100
UR	68	85.00	5	6.25	7	8.75	80	100
VD	489	89.23	31	5.66	28	5.11	548	100
VS	84	90.32	2	2.15	7	7.53	93	100
ZG	197	95.63	6	2.91	3	1.46	206	100
ZH	719	96.38	21	2.82	6	0.80	746	100
Total	13'591	93.73	520	3.59	389	2.68	14'500	100
F*	37	90.24	1	2.44	3	7.32	41	100
FL**	31	93.94	2	6.06	0	0.00	33	100
Total	13'659	93.72	523	3.59	392	2.69	14'574	100

Légende:

PG-0 Nombre d'exploitations sans contestation privée du point de congélation dans le premier du mois d'analyse, résultat ≤ -0.520 °C

PG-C Nombre d'exploitations avec contestation privée du point de congélation, sans sanctions, et dernier échantillon résultat entre > -0.520 °C et < -0.516 °C

PG-CS Nombre d'exploitations avec contestation privée du point de congélation, avec sanction, résultat ≥ -0.516 °C

PG-Total Nombre total d'exploitations évaluées quant au point de congélation

* Évaluations et contestations selon la convention (PSL, AILS, Fromarte) du 15.12.2015 sur les modalités des contrats d'achat de lait. À partir du 01.11.2020 sous considération des valeurs d'adaptations pour le critère « point de congélation »

* F Échantillons provenant de la France (zone franche)

** FL Échantillons provenant de la Principauté du Liechtenstein

Sources: Suiselab SA Zollikofen, TSM Fiduciaire Sàrl Berne

Q75 plus 4m°C: -0.513

valeur statistique calculée sur la base des valeurs supérieures des deux échantillons par mois et exploitation.

Lait cru suisse: déductions et suppléments de droit privé* (lait de vache) août 2024								
Canton	Déduction/supplément* (Nombre d'exploitations)							
	Supplément	%	± 0	%	Déduction	%	Total	%
AG	38	6.95	418	76.42	91	16.64	547	100
AI	30	12.45	174	72.20	37	15.35	241	100
AR	66	18.08	258	70.68	41	11.23	365	100
BE	926	24.54	2'473	65.54	374	9.91	3'773	100
BS/BL	30	13.64	167	75.91	23	10.45	220	100
FR	232	20.24	793	69.20	121	10.56	1'146	100
GE	0	0.00	3	100.00	0	0.00	3	100
GL	14	14.00	75	75.00	11	11.00	100	100
GR	16	9.04	123	69.49	38	21.47	177	100
JU	48	13.83	256	73.78	43	12.39	347	100
LU	297	17.70	1'235	73.60	146	8.70	1'678	100
NE	54	17.36	228	73.31	29	9.32	311	100
NW	48	23.41	142	69.27	15	7.32	205	100
OW	47	16.49	193	67.72	45	15.79	285	100
SG	267	15.57	1'239	72.24	209	12.19	1'715	100
SH	1	1.85	45	83.33	8	14.81	54	100
SO	52	14.33	258	71.07	53	14.60	363	100
SZ	98	19.96	329	67.01	64	13.03	491	100
TG	64	8.01	625	78.22	110	13.77	799	100
TI	1	5.88	11	64.71	5	29.41	17	100
UR	10	12.50	55	68.75	15	18.75	80	100
VD	72	13.07	400	72.60	79	14.34	551	100
VS	11	11.83	65	69.89	17	18.28	93	100
ZG	28	13.59	160	77.67	18	8.74	206	100
ZH	76	10.17	570	76.31	101	13.52	747	100
Total	2'526	17.40	10'295	70.93	1'693	11.66	14'514	100
F*	4	9.76	32	78.05	5	12.20	41	100
FL**	1	3.03	23	69.70	9	27.27	33	100
Total	2'531	17.35	10'350	70.95	1'707	11.70	14'588	100

Legende:

Supplément Exigences de bases remplies pour l'octroi du supplément de 0.5 centimes, sans prise en considération des exigences spécifiques pour le lait de non-ensilage (nombre d'exploitations)

± 0 Nombre d'exploitations sans droit au supplément et sans déduction dans le mois analysé

Déduction Nombre total des exploitations évaluées dans le mois analysé

Total Nombre total des exploitations avec déduction dans le mois analysé

* Évaluations et contestations selon la convention (PSL, AILS, Fromarte) du 15.12.2015 sur les modalités des contrats d'achat de lait. À partir du 01.11.2020 sous considération des valeurs d'adaptations pour le critère « point de congélation »

* F Échantillons provenant de la France (zone franche)

** FL Échantillons provenant de la Principauté du Liechtenstein

Sources: SuisseLab SA Zollikofen, TSM Fiduciaire Sàrl Berne

Composition du lait de vache par canton (page 1 : d'Argovie à Schaffhouse)

Canton	Composants	janv. g/kg	févr g/kg	mars g/kg	avril g/kg	mai g/kg	juin g/kg	juil. g/kg	août g/kg	sept. g/kg	oct. g/kg	nov. g/kg	déc. g/kg	Moyenne g/kg
Argovie	Matière grasse	44.9	43.6	43.1	42.9	41.6	41.2	40.8	40.5					42.3
	Protéine	34.7	33.9	33.8	33.6	33.5	32.9	32.7	32.7					33.5
	Total	79.6	77.5	76.9	76.5	75.1	74.1	73.5	73.2					75.8
Appenzell Rhodes-Extérieures	Matière grasse	42.0	41.2	41.3	41.2	40.8	40.3	40.0	39.2					40.8
	Protéine	34.9	34.5	34.5	34.5	33.9	33.5	33.2	33.3					34.0
	Total	76.9	75.7	75.8	75.7	74.7	73.8	73.2	72.5					74.8
Appenzell Rhodes-Intérieures	Matière grasse	42.5	42.1	42.1	42.0	41.4	41.2	40.6	40.1					41.5
	Protéine	34.5	34.2	34.4	34.3	34.0	33.6	33.4	33.4					34.0
	Total	77.0	76.3	76.5	76.3	75.4	74.8	74.0	73.5					75.5
Bâle-Campagne	Matière grasse	44.8	43.3	43.3	42.9	41.4	40.9	40.3	40.4					42.2
	Protéine	34.1	32.9	33.0	32.7	32.6	32.0	32.0	32.1					32.7
	Total	78.9	76.2	76.3	75.6	74.0	72.9	72.3	72.5					74.8
Berne	Matière grasse	43.7	42.5	42.6	42.0	41.3	41.4	41.0	40.6					41.9
	Protéine	33.9	33.3	33.4	33.3	33.3	32.8	32.4	32.6					33.1
	Total	77.6	75.8	76.0	75.3	74.6	74.2	73.4	73.2					75.0
Fribourg	Matière grasse	41.8	40.7	40.5	39.7	39.3	39.5	39.7	39.6					40.1
	Protéine	33.5	32.9	33.1	33.2	33.3	32.5	32.2	32.5					32.9
	Total	75.3	73.6	73.5	72.9	72.6	72.0	71.9	72.1					73.0
Genève	Matière grasse	43.3	41.4	40.8	40.4	38.4	38.3	38.9	39.1					40.1
	Protéine	35.7	34.5	35.0	34.4	34.1	34.3	33.8	33.6					34.4
	Total	79.0	75.9	75.8	74.7	72.5	72.6	72.6	72.7					74.5
Glaris	Matière grasse	40.0	39.4	39.6	40.0	39.4	41.0	40.8	40.2					40.1
	Protéine	32.6	32.4	32.6	32.8	33.1	32.9	32.9	32.9					32.8
	Total	72.6	71.8	72.2	72.8	72.5	73.9	73.7	73.1					72.8
Grisons	Matière grasse	39.3	39.1	39.4	39.4	39.5	39.9	39.8	38.9					39.4
	Protéine	32.3	32.3	32.8	32.9	33.4	33.4	33.6	33.3					33.0
	Total	71.6	71.4	72.2	72.3	72.9	73.3	73.4	72.2					72.4
Jura	Matière grasse	42.6	41.3	41.3	41.2	40.1	39.7	39.3	39.1					40.6
	Protéine	33.9	33.3	33.4	33.1	33.1	32.3	32.2	32.3					33.0
	Total	76.5	74.6	74.7	74.3	73.2	72.0	71.5	71.4					73.5
Lucerne	Matière grasse	43.5	42.5	42.2	42.0	41.0	40.9	40.5	40.1					41.6
	Protéine	34.7	34.1	34.0	34.0	33.7	33.1	32.8	32.7					33.6
	Total	78.2	76.6	76.2	76.0	74.7	74.0	73.3	72.8					75.2
Neuchâtel	Matière grasse	41.6	40.8	40.8	41.2	40.0	39.8	39.4	39.1					40.3
	Protéine	33.8	33.3	33.5	33.1	33.4	32.6	32.2	32.5					33.1
	Total	75.4	74.1	74.3	74.3	73.4	72.4	71.6	71.6					73.4
Nidwald	Matière grasse	42.0	41.0	40.7	40.7	40.0	39.9	39.5	39.1					40.4
	Protéine	34.4	33.5	33.6	33.3	33.3	32.7	32.6	32.2					33.2
	Total	76.4	74.5	74.3	74.0	73.3	72.6	72.1	71.3					73.6
Obwald	Matière grasse	41.8	41.0	40.9	41.2	40.4	40.8	40.5	39.6					40.8
	Protéine	34.3	33.7	33.7	33.8	33.8	33.4	33.0	32.9					33.6
	Total	76.1	74.7	74.6	75.0	74.2	74.2	73.5	72.5					74.3
Schaffhouse	Matière grasse	45.0	44.0	44.1	43.4	41.9	41.5	41.3	41.2					42.8
	Protéine	34.5	33.9	33.9	33.6	33.1	32.9	32.6	32.6					33.4
	Total	79.5	77.9	78.0	77.0	75.0	74.4	73.9	73.8					76.2

Sources: Suissselab SA Zollikofen, TSM Fiduciaire Sàrl Berne

Les données déterminées sont issues de tous les prélèvements (échantillonnage automatique ou manuel), effectués dans le cadre du contrôle de qualité du lait (valeur médiane).

Composition du lait de vache par canton (page 2 : de Schwyz à Zurich)

Canton	Composants	janv. g/kg	févr. g/kg	mars g/kg	avril g/kg	mai g/kg	juin g/kg	juil. g/kg	août g/kg	sept. g/kg	oct. g/kg	nov. g/kg	déc. g/kg	Moyenne g/kg
Schwyz	Matière grasse	42.4	41.5	41.3	40.7	40.0	40.3	39.5	39.1					40.6
	Protéine	34.7	34.1	33.9	33.7	33.5	33.2	32.9	32.8					33.6
	Total	77.1	75.6	75.2	74.4	73.5	73.5	72.4	71.9					74.2
Soleure	Matière grasse	45.3	43.8	43.6	42.7	41.6	41.2	40.6	40.2					42.4
	Protéine	34.4	33.6	33.5	33.4	33.3	32.7	32.4	32.6					33.2
	Total	79.7	77.4	77.1	76.1	74.9	73.9	73.0	72.8					75.6
Saint-Gall	Matière grasse	42.4	41.3	41.3	41.2	40.4	40.2	40.0	39.5					40.8
	Protéine	34.7	34.1	34.2	34.0	33.7	33.2	33.0	33.0					33.7
	Total	77.1	75.4	75.5	75.2	74.1	73.4	73.0	72.5					74.5
Tessin	Matière grasse	39.3	39.1	39.0	39.6	39.2	39.2	39.4	38.2					39.1
	Protéine	32.8	32.3	32.5	33.0	32.7	33.2	32.6	32.1					32.6
	Total	72.1	71.4	71.5	72.6	71.9	72.4	72.0	70.3					71.8
Thurgovie	Matière grasse	43.3	41.9	41.8	41.3	40.3	40.1	40.0	39.7					41.0
	Protéine	34.7	34.0	34.0	33.8	33.6	33.0	32.7	32.9					33.6
	Total	78.0	75.9	75.8	75.1	73.9	73.1	72.7	72.6					74.6
Uri	Matière grasse	41.1	40.4	40.6	40.6	40.3	41.3	41.6	40.5					40.8
	Protéine	33.4	33.4	33.7	33.8	34.0	33.8	33.5	33.3					33.6
	Total	74.5	73.8	74.3	74.4	74.3	75.1	75.1	73.8					74.4
Vaud	Matière grasse	40.9	40.1	39.9	39.3	39.0	39.0	38.9	38.9					39.5
	Protéine	33.9	33.3	33.4	33.3	33.3	32.8	32.2	32.6					33.1
	Total	74.8	73.4	73.3	72.6	72.3	71.8	71.1	71.5					72.6
Valais	Matière grasse	38.1	38.0	38.0	38.5	38.9	39.9	41.0	40.6					39.1
	Protéine	32.2	32.3	32.7	32.9	33.1	33.5	33.0	32.9					32.8
	Total	70.3	70.3	70.7	71.4	72.0	73.4	74.0	73.5					71.9
Zoug	Matière grasse	43.0	41.8	41.7	41.1	40.5	40.7	39.8	39.6					41.0
	Protéine	34.8	34.0	33.8	33.7	33.4	33.0	32.7	32.7					33.5
	Total	77.8	75.8	75.5	74.8	73.9	73.7	72.5	72.3					74.5
Zurich	Matière grasse	44.0	42.8	42.5	42.0	40.9	40.9	40.2	39.9					41.7
	Protéine	34.6	33.8	33.9	33.6	33.4	33.0	32.8	32.8					33.5
	Total	78.6	76.6	76.4	75.6	74.3	73.9	73.0	72.7					75.1
Moyenne	Matière grasse	42.8	41.8	41.7	41.3	40.6	40.6	40.3	39.9					41.1
Suisse	Protéine	34.2	33.5	33.6	33.5	33.5	32.9	32.6	32.7					33.3
	Total	77.0	75.3	75.3	74.8	74.1	73.5	72.9	72.6					74.4
	Moyenne Suisse	Matière grasse	42.4	42.6	42.1	41.7	41.2	40.6	40.5	40.6	40.7	41.1	42.6	43.3
Année précédente	Protéine	34.3	34.1	33.8	33.8	33.6	32.7	32.4	32.8	33.4	34.3	34.8	34.7	33.7
	Total	76.7	76.7	75.9	75.5	74.8	73.3	72.9	73.4	74.1	75.4	77.4	78.0	75.3
	France (Zone franche)	Matière grasse	42.4	41.3	41.2	40.4	38.8	38.3	37.9	38.6				
	Protéine	35.5	34.8	35.0	34.3	34.0	33.7	33.2	33.3					34.2
	Total	77.9	76.1	76.2	74.7	72.8	72.0	71.1	71.9					74.1
	Principauté du Liechtenstein	Matière grasse	43.7	42.3	42.2	41.5	41.0	40.8	39.9	39.4				
	Protéine	34.3	33.5	32.8	33.1	33.0	32.6	32.5	32.5					33.0
	Total	78.0	75.8	75.0	74.6	74.0	73.4	72.4	71.9					74.4
	Moyenne	Matière grasse	42.8	41.8	41.7	41.3	40.6	40.6	40.3	39.9				41.1
Total	Protéine	34.2	33.5	33.6	33.5	33.5	32.9	32.6	32.7					33.3
	Total	77.0	75.3	75.3	74.8	74.1	73.5	72.9	72.6					74.4
	Moyenne Suisse	Matière grasse	42.4	42.6	42.1	41.7	41.1	40.6	40.5	40.6	40.7	41.1	42.6	43.3
Année précédente	Protéine	34.3	34.1	33.8	33.8	33.6	32.7	32.4	32.8	33.4	34.3	34.8	34.7	33.7
	Total	76.7	76.7	75.9	75.5	74.7	73.3	72.9	73.4	74.1	75.4	77.4	78.1	75.3

Sources: SuisseLab SA Zollikofen, TSM Fiduciaire Sàrl Berne

Les données déterminées sont issues de tous les prélèvements (échantillonnage automatique ou manuel), effectués dans le cadre du contrôle de qualité du lait (valeur médiane).

Contrôle du lait provenant d'autres mammifères (bufflonne, brebis, chèvre)

Valeurs statistiques [sur la base de tous les résultats individuels*]

août 2024

Germes	Nombre d'échantillons	Moyenne	Écart type	5%- quantile	10%-quantile	Médian	90%-quantile	95%-quantile
		1'000 germes/ml	1'000 germes/ml	1'000 germes/ml	1'000 germes/ml	1'000 germes/ml	1'000 germes/ml	1'000 germes/ml
	366	186	879	5	6	18	142	857

Répartition "nombre de germes" / Indications en 1'000 germes / ml de tous les résultats individuels*

août 2024

De - à	1 - 9	10 - 49	50 - 99	100 - 199	200 - 299	300 - 399	400 - 499	500 - 999	1'000 - 1'499	1'500 - 1'999	2'000 - 2'999	>= 3'000	Total résultats individuels
Nombre	88	209	27	7	8	2	1	8	4	5	2	5	366
%	24.04	57.10	7.38	1.91	2.19	0.55	0.27	2.19	1.09	1.37	0.55	1.37	100

Substances inhibitrices de tous les résultats individuels*

août 2024

	Nombre	%
Sans détection de substances inhibitrices	379	99.74
Avec détection de substances inhibitrices	1	0.26
Total évaluations	380	100.00

* Ont été pris en compte tous les échantillons, pour lesquels le critère d'analyse considéré a été analysé. Suisse, sans France (lait de zone franche) et sans lait la Principauté du Liechtenstein.

Sources: Suiselab SA Zollikofen, TSM Fiduciaire Sàrl Berne