

Käseexport nach Produkten/Gruppen

Käsesorte / Kategorie (t)	Monatliche Exporte		Differenz zum Vorjahres-Monat		Kumulierte Exporte		Differenz zur Vorjahresperiode	
	September 2023	September 2024		(%)	Jan. - Sep. 2023	Jan. - Sep. 2024		(%)
Mascarpone, Ricotta Romana	6.4	14.4	8.0	124.8	51.7	92.0	40.3	77.8
Mozzarella	56.8	86.9	30.0	52.8	490.2	665.8	175.7	35.8
Andere Frischkäse / Quark	785.9	990.6	204.7	26.0	7'733.1	8'947.7	1'214.5	15.7
Total Frischkäse / Quark	849.2	1'091.9	242.7	28.6	8'275.0	9'705.5	1'430.5	17.3
Vacherin Mont-d'Or AOP	3.3	1.9	-1.4	-41.1	12.7	71.8	59.1	466.4
Andere Weichkäse	37.6	40.1	2.5	6.6	258.0	269.8	11.8	4.6
Total Weichkäse	40.9	42.1	1.1	2.7	270.6	341.6	71.0	26.2
Appenzeller®	345.2	359.4	14.2	4.1	2'935.1	2'884.5	-50.6	-1.7
Tilsiter	22.8	22.9	0.1	0.4	130.3	156.8	26.4	20.3
Raclette	261.9	448.6	186.7	71.3	944.3	1'209.4	265.1	28.1
Vacherin Fribourgeois AOP	25.4	38.4	13.0	51.5	185.1	240.6	55.6	30.0
Tete de Moine AOP	140.1	138.7	-1.4	-1.0	1'012.0	1'032.5	20.5	2.0
Andere Halbhartkäse < 45%	301.8	279.0	-22.8	-7.6	2'958.9	3'837.1	878.2	29.7
Andere Halbhartkäse vollfett	486.7	516.1	29.4	6.0	4'017.5	4'175.3	157.9	3.9
Andere Halbartkäse >= 55%	167.3	227.6	60.3	36.0	1'407.6	1'802.7	395.0	28.1
Total Halbhartkäse	1'751.0	2'030.7	279.6	16.0	13'590.8	15'338.9	1'748.1	12.9
Emmentaler AOP	781.2	868.2	87.0	11.1	6'688.1	6'047.6	-640.5	-9.6
Gruyère AOP	1'213.4	1'058.1	-155.3	-12.8	8'940.9	9'094.9	154.0	1.7
Sbrinz AOP	7.6	13.9	6.2	81.3	39.4	41.8	2.4	6.1
Switzerland Swiss	340.2	161.0	-179.2	-52.7	2'873.1	2'747.7	-125.4	-4.4
Andere Hartkäse < 45% FiT	278.4	520.8	242.4	87.1	3'114.3	4'412.7	1'298.4	41.7
Andere Hartkäse vollfett	142.9	225.7	82.8	57.9	1'488.1	1'538.2	50.2	3.4
Andere Hartkäse >= 55% FiT	8.2	11.0	2.8	34.5	70.9	254.8	183.9	259.4
Total Hartkäse	2'771.9	2'858.6	86.7	3.1	23'214.8	24'137.8	923.0	4.0
Schmelzkäse	66.5	50.2	-16.3	-24.5	555.2	522.1	-33.1	-6.0
Andere Käse	279.6	191.2	-88.4	-31.6	2'550.2	2'200.6	-349.6	-13.7
Fertigfondue	543.2	419.7	-123.5	-22.7	2'017.7	1'794.0	-223.7	-11.1
Total	6'302.4	6'684.4	382.0	6.1	50'474.4	54'040.5	3'566.1	7.1

Quelle: Bundesamt für Zoll und Grenzsicherheit BAZG

Käseexport nach Ländern

September 2024

(t)	Mascarpone, Ricotta Romana	Mozzarella	Andere Frischkäse / Quark	Total Frischkäse / Quark	Vacherin Mont-d'Or AOP	Andere Weichkäse	Total Weichkäse	Appenzeller®	Tilsiter	Raclette	Vacherin Fribourgeois AOP	Tête de Moine AOP	Andere Halbhartkäse < 45% FIT	Andere Halbhartkäse vollfett	Andere Halbhartkäse ≥ 55% FIT	Total Halbhartkäse	Emmentaler AOP	Gruyère AOP	Sbrinz AOP	Switzerland Swiss	Andere Hartkäse < 45% FIT	Andere Hartkäse vollfett	Andere Hartkäse ≥ 55% FIT	Total Hartkäse	Schmelzkäse	Andere Käse	Fertigfondue	Total
Deutschland	14	67	880	961	0	25	25	247	21	312	5	61	229	419	123	1'416	155	252	1		22	106	1	537	1	124	213	3'277
Frankreich		0	2	2	1	7	8	65	1	22	28	40	9	34	48	247	79	128	1	0	68	20	1	297	1	26	14	596
Italien			58	58				2	0	3	0	1	40	0	3	49	444	18	11	7	385	25	2	891	39		5	1'043
BeNeLux			2	2	0	0	0	15	0	11	1	3	0	9	15	55	37	50			0	2		89	4	1	81	232
Grossbritannien			22	22		1	1	0		5	0	0		3	2	11	4	69				5	1	78		3	6	120
Spanien / Portugal			0	0				2	0	0	0	8		0	0	10	5	14	0		43	1		62	1		7	80
Übriges Europa		1	0	1	0	2	2	7	0	36	0	14		32	26	115	9	62	1	15	2	33	7	129	0	5	18	270
Total Europa	14	68	964	1'046	1	35	36	339	22	389	35	126	277	497	217	1'903	733	593	13	22	521	191	11	2'084	46	160	343	5'618
Kanada					0	0	0	2	0	18	2	1		3	3	29	35	30		3		11		79	4		36	149
USA					1	1	2	18	0	28	1	10	1	13	7	78	77	358	0	136		22		593	0	9	18	700
Andere (ausserhalb Europa)		19	26	46		4	4	1	1	13	0	2		3	1	20	24	77	0	0		1	0	102		22	23	217
Total andere Länder		19	26	46	1	5	6	21	1	60	3	12	1	19	11	127	135	465	0	139		34	0	774	4	31	77	1'066
Total	14	87	991	1'092	2	40	42	359	23	449	38	139	279	516	228	2'031	868	1'058	14	161	521	226	11	2'859	50	191	420	6'684

* Aus Datenschutzgründen sind Käseexporte mit weniger als drei Exporteuren nicht nach Ländern zugeordnet

Quelle: Bundesamt für Zoll und Grenzsicherheit BAZG

Käseexport nach Ländern

September 2023

(t)	Mascarpone, Ricotta Romana	Mozzarella	Andere Frischkäse / Quark	Total Frischkäse / Quark	Vacherin Mont-d'Or AOP	Andere Weichkäse	Total Weichkäse	Appenzeller®	Tilsiter	Raclette	Vacherin Fribourgeois AOP	Tête de Moine AOP	Andere Halbhartkäse < 45% FIT	Andere Halbhartkäse vollfett	Andere Halbhartkäse ≥ 55% FIT	Total Halbhartkäse	Emmentaler AOP	Gruyère AOP	Sbrinz AOP	Switzerland Swiss	Andere Hartkäse < 45% FIT	Andere Hartkäse vollfett	Andere Hartkäse ≥ 55% FIT	Total Hartkäse	Schmelzkäse	Andere Käse	Fertigfondue	Total
Deutschland	6	48	740	795	0	25	25	228	18	125	3	57	197	381	72	1'082	162	206	0	0	0	48	6	423	1	229	240	2'796
Frankreich		0	1	1	2	6	8	68	1	17	19	32	5	14	34	190	80	166	1		66	20	0	333	1	21	14	568
Italien						0	0	3	0	1	0	2	79	11	3	100	386	35	5	3	126	25		580	55	1	4	741
BeNeLux			0	0	0	0	0	7	0	9	1	4	0	2	13	35	33	48				4	0	84	2	0	64	186
Grossbritannien			20	20		1	1	0	3	5		0		3	3	14	3	66				5		74		1	3	113
Spanien / Portugal								3	0	0		8				11	6	15	0		62	0		83	1		7	102
Übriges Europa	0	6	4	11		2	2	12	0	22	0	16	20	59	33	162	13	35	1	9	24	26	1	109	0	8	25	317
Total Europa	6	55	766	827	2	34	36	320	22	179	23	120	301	472	157	1'594	682	572	7	12	278	130	7	1'688	59	261	358	4'824
Kanada					1	0	1	1	0	24	2	1		2	1	31	30	44	1	0		0		75	7		76	190
USA					1	0	1	22	0	49	1	18	1	11	8	111	58	539	0	325		9	0	933		13	66	1'123
Andere (ausserhalb Europa)		2	20	22		4	4	1	1	9	0	1		2	1	15	11	58		2	0	4	1	76		7	43	166
Total andere Länder		2	20	22	1	4	5	25	1	82	3	20	1	15	10	157	99	641	1	328	0	13	1	1'083	7	19	185	1'479
Total	6	57	786	849	3	38	41	345	23	262	25	140	302	487	167	1'751	781	1'213	8	340	278	143	8	2'772	67	280	543	6'302

* Aus Datenschutzgründen sind Käseexporte mit weniger als drei Exporteuren nicht nach Ländern zugeordnet
Quelle: Bundesamt für Zoll und Grenzsicherheit BAZG

Käseexport nach Ländern

Jan. - Sep. 2024

(t)	Mascarpone, Ricotta Romana	Mozzarella	Andere Frischkäse / Quark	Total Frischkäse / Quark	Vacherin Mont-d'Or AOP	Andere Weichkäse	Total Weichkäse	Appenzeller®	Tilsiter	Raclette	Vacherin Fribourgeois AOP	Tête de Moine AOP	Andere Halbhartkäse < 45% FIT	Andere Halbhartkäse vollfett	Andere Halbhartkäse ≥ 55% FIT	Total Halbhartkäse	Emmentaler AOP	Gruyère AOP	Sbrinz AOP	Switzerland Swiss	Andere Hartkäse < 45% FIT	Andere Hartkäse vollfett	Andere Hartkäse ≥ 55% FIT	Total Hartkäse	Schmelzkäse	Andere Käse	Fertigfondue	Total
Deutschland	92	548	7'506	8'146	0	141	142	2'223	147	551	25	437	3'267	3'481	1'001	11'131	1'295	2'252	3	3	49	619	13	4'234	7	1'738	340	25'737
Frankreich	0	0	14	14	15	64	78	383	2	84	151	303	46	164	290	1'422	382	844	6	0	749	128	5	2'114	11	180	66	3'886
Italien			694	694		0	0	12	0	18	0	9	420	46	22	528	3'155	174	26	226	3'218	222	213	7'233	421	13	31	8'921
BeNeLux			143	143	0	1	1	74	1	55	51	37	0	42	137	396	344	452	0	8	1	31	0	836	50	29	428	1'883
Grossbritannien		37	248	285	0	5	5	2		51	1	2		20	27	103	23	647	0	0		43	5	718	0	11	51	1'172
Spanien / Portugal			1	1		1	1	20	0	3	0	60	36	0	0	120	43	128	0		362	14		548	2	1	89	761
Übriges Europa	0	19	67	86	55	17	72	74	1	88	1	120	62	291	268	906	82	454	4	88	14	218	16	875	1	64	84	2'087
Total Europa	92	603	8'673	9'368	70	229	299	2'787	150	850	230	968	3'832	4'045	1'744	14'607	5'324	4'951	40	325	4'393	1'275	251	16'559	490	2'036	1'088	44'447
Kanada					1	0	1	12	1	61	6	3		13	18	113	269	572		179		33	1	1'054	28	0	202	1'397
USA					1	8	9	73	1	203	4	40	4	86	30	441	294	2'955	1	2'210	0	158	1	5'619	1	41	252	6'364
Andere (ausserhalb Europa)		62	275	337	0	33	33	12	6	95	1	21	1	31	10	178	160	617	1	34	20	72	2	905	3	124	252	1'832
Total andere Länder		62	275	337	2	41	42	97	7	359	10	65	5	130	59	732	724	4'143	2	2'423	20	264	4	7'579	32	165	706	9'594
Total	92	666	8'948	9'706	72	270	342	2'884	157	1'209	241	1'033	3'837	4'175	1'803	15'339	6'048	9'095	42	2'748	4'413	1'538	255	24'138	522	2'201	1'794	54'041

* Aus Datenschutzgründen sind Käseexporte mit weniger als drei Exporteuren nicht nach Ländern zugeordnet

Quelle: Bundesamt für Zoll und Grenzsicherheit BAZG

Käseexport nach Ländern

Jan. - Sep. 2023

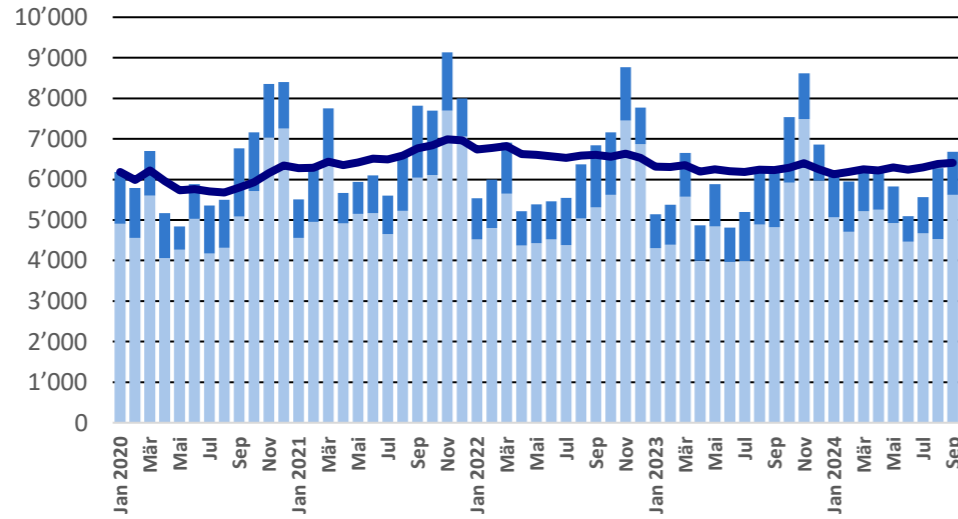
(t)	Mascarpone, Ricotta Romana	Mozzarella	Andere Frischkäse / Quark	Total Frischkäse / Quark	Vacherin Mont-d'Or AOP	Andere Weichkäse	Total Weichkäse	Appenzeller®	Tilsiter	Raclette	Vacherin Fribourgeois AOP	Tête de Moine AOP	Andere Halbhartkäse < 45% FIT	Andere Halbhartkäse vollfett	Andere Halbhartkäse ≥ 55% FIT	Total Halbhartkäse	Emmentaler AOP	Gruyère AOP	Sbrinz AOP	Switzerland Swiss	Andere Hartkäse < 45% FIT	Andere Hartkäse vollfett	Andere Hartkäse ≥ 55% FIT	Total Hartkäse	Schmelzkäse	Andere Käse	Fertigfondue	Total
Deutschland	52	408	6'487	6'947	0	139	140	2'204	94	282	23	450	1'787	3'273	801	8'913	1'363	2'170	2	1	41	507	60	4'145	7	2'005	406	22'563
Frankreich		0	9	9	11	67	77	435	3	73	139	296	56	77	259	1'339	414	1'172	7	0	681	134	1	2'410	12	166	90	4'103
Italien		0	541	541		1	1	14	0	14	0	10	960	109	13	1'121	3'714	187	22	134	1'913	205	0	6'175	430	15	29	8'311
BeNeLux			0	0	0	0	0	71	0	63	9	29	3	33	93	302	349	468	0	5	279	22	0	1'123	53	23	425	1'927
Grossbritannien		3	399	402		4	4	5	4	55	1	2		16	29	112	29	643				49	0	721		6	34	1'280
Spanien / Portugal			7	7		0	0	18	0	3	0	54	0	1		77	44	118	1	0	163	10	0	337	2	0	72	494
Übriges Europa	0	29	13	43		19	19	82	21	99	1	105	150	413	163	1'035	85	283	5	132	37	273	5	820	1	76	99	2'093
Total Europa	52	441	7'457	7'949	11	230	241	2'830	122	589	173	947	2'956	3'923	1'359	12'899	5'999	5'042	37	273	3'114	1'199	67	15'731	505	2'292	1'155	40'772
Kanada					1	0	1	12	1	71	8	4		15	13	124	279	573	1	99		25	0	977	41		338	1'481
USA					1	2	3	82	2	200	2	47	3	58	26	419	279	2'815	1	2'470	0	173	1	5'740	1	40	212	6'414
Andere (ausserhalb Europa)		50	277	326		25	25	11	5	85	1	14		22	9	149	131	511	1	31	0	90	2	767	9	218	313	1'807
Total andere Länder		50	277	326	2	28	30	105	8	356	12	65	3	95	48	692	689	3'899	3	2'600	0	289	4	7'484	51	258	863	9'703
Total	52	490	7'733	8'275	13	258	271	2'935	130	944	185	1'012	2'959	4'017	1'408	13'591	6'688	8'941	39	2'873	3'114	1'488	71	23'215	555	2'550	2'018	50'474

* Aus Datenschutzgründen sind Käseexporte mit weniger als drei Exporteuren nicht nach Ländern zugeordnet

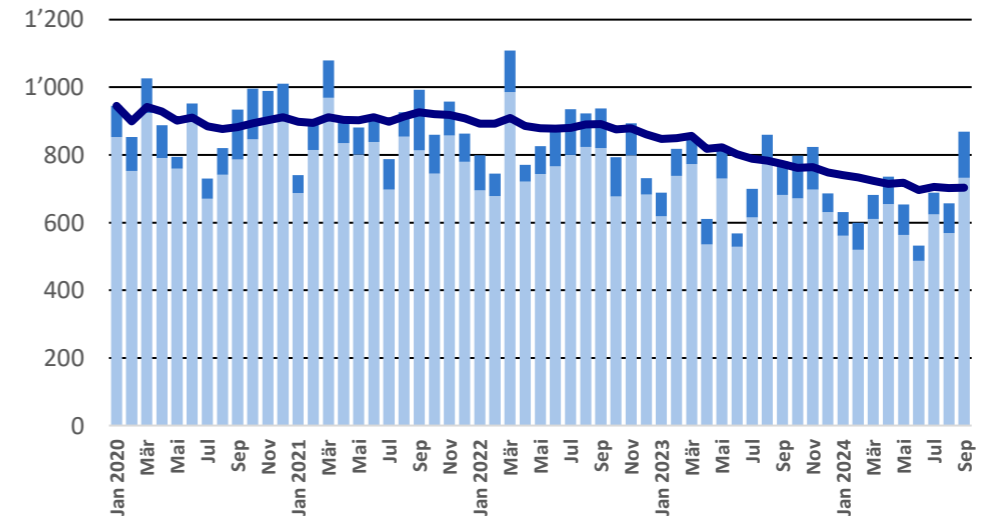
Quelle: Bundesamt für Zoll und Grenzsicherheit BAZG

Export ab 2020 - Mittelwert der letzten 12 Monate

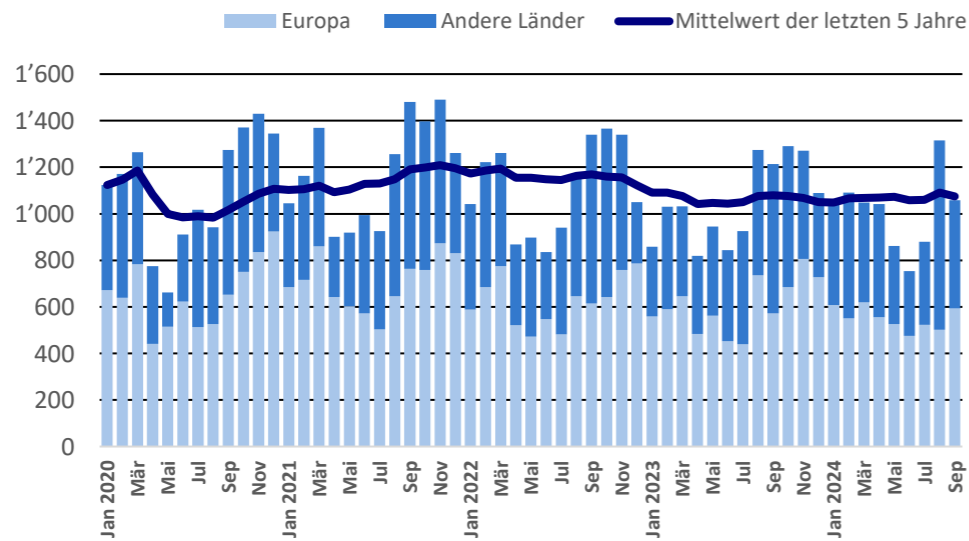
Total Käseexport (inkl. Fertigfondue und Schmelzkäse)



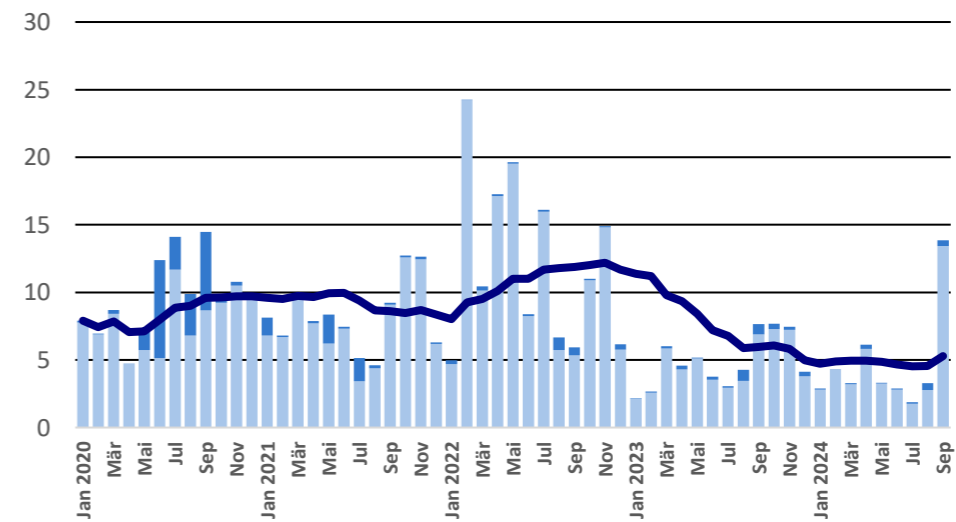
Emmentaler AOP



Gruyère AOP

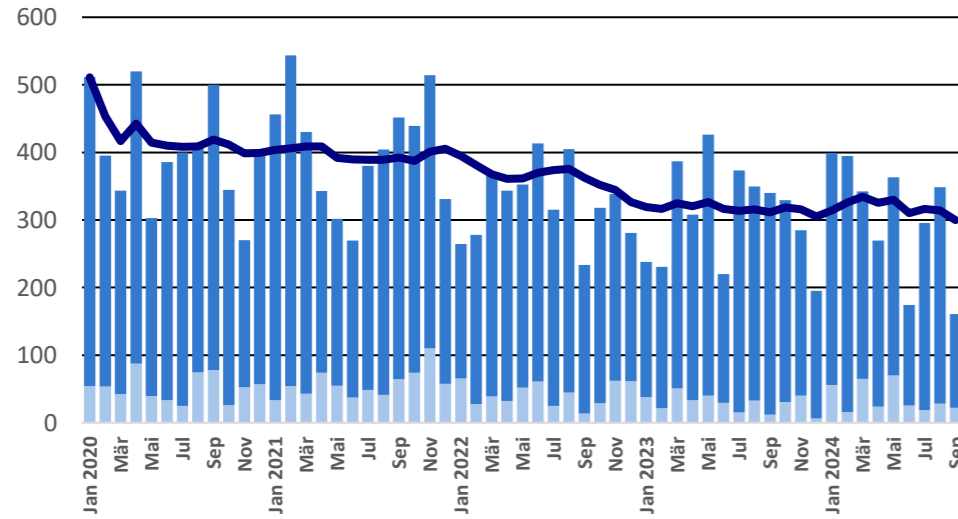


Sbrinz AOP

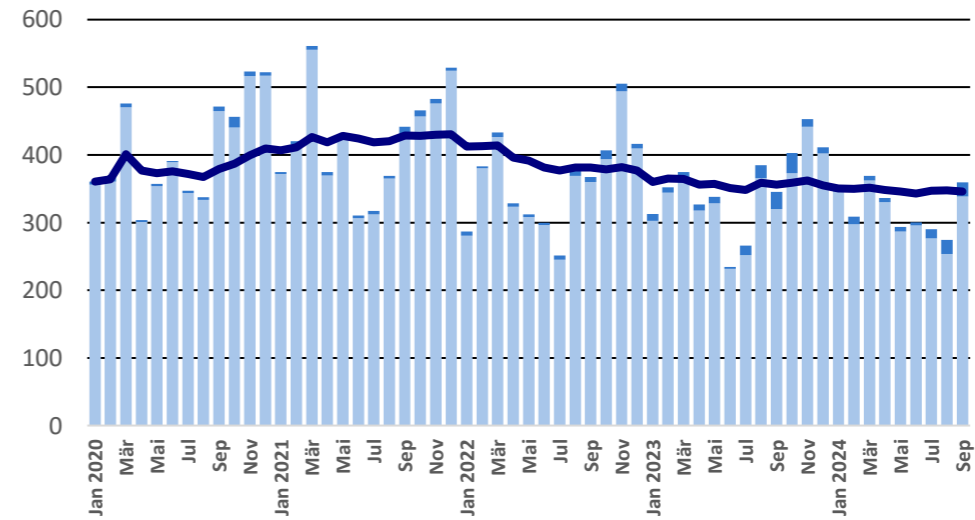


Export ab 2020 - Mittelwert der letzten 12 Monate

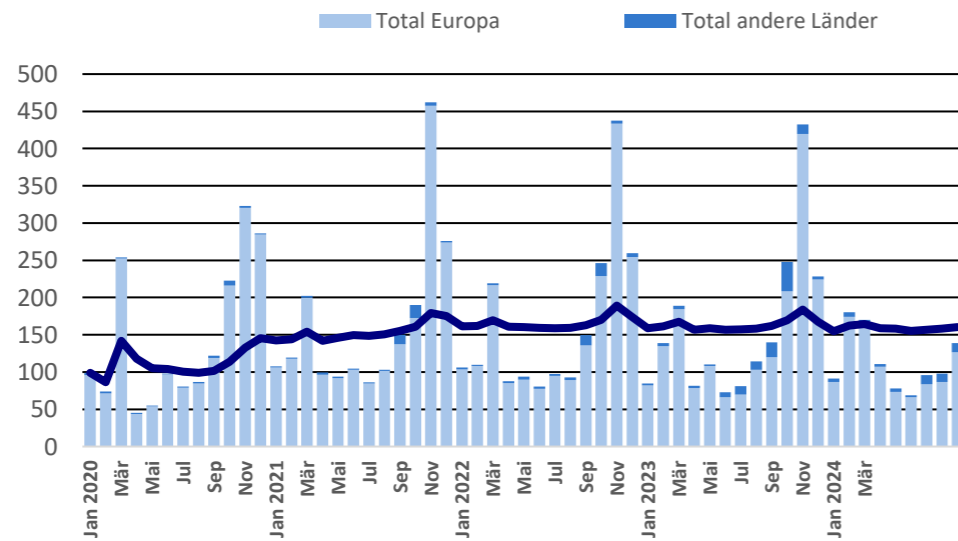
Switzerland Swiss



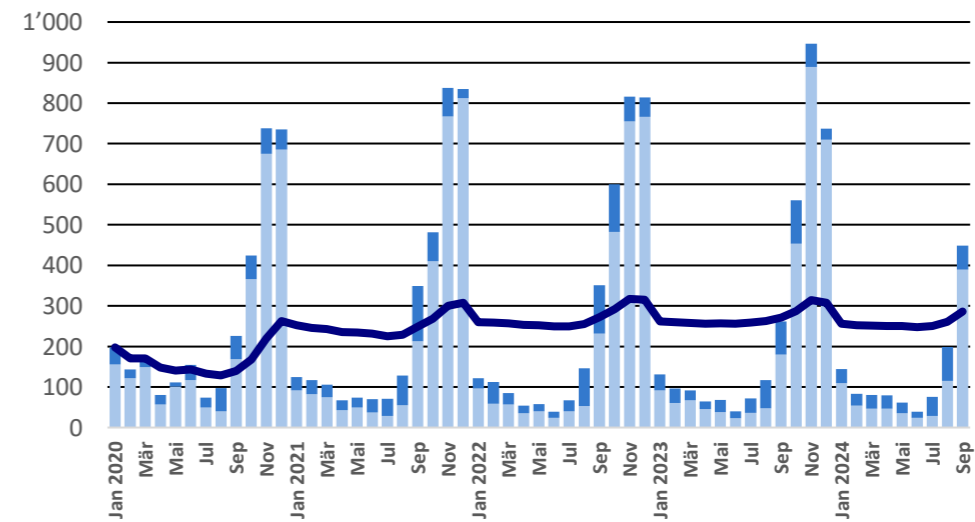
Appenzeller®



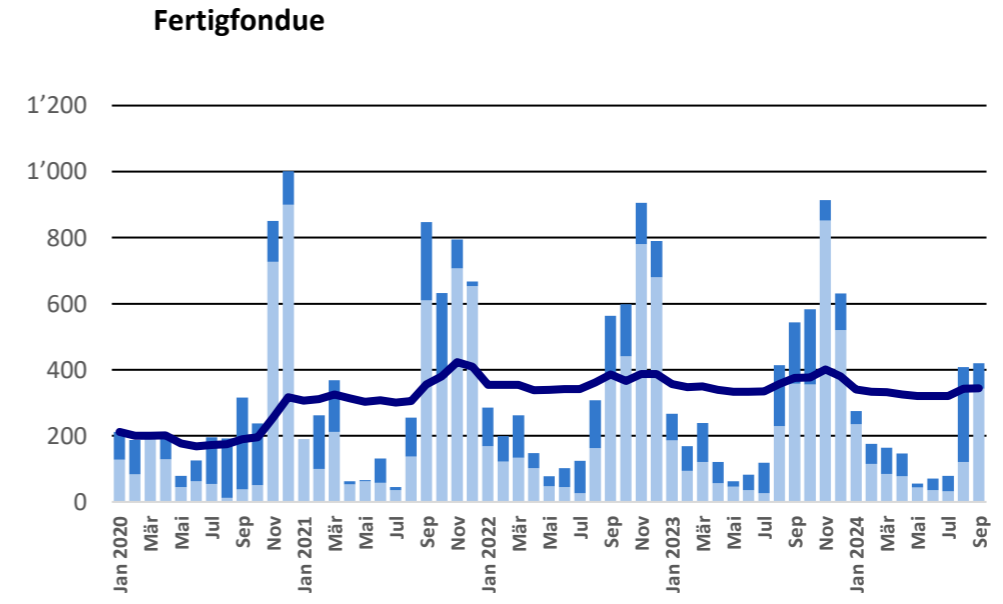
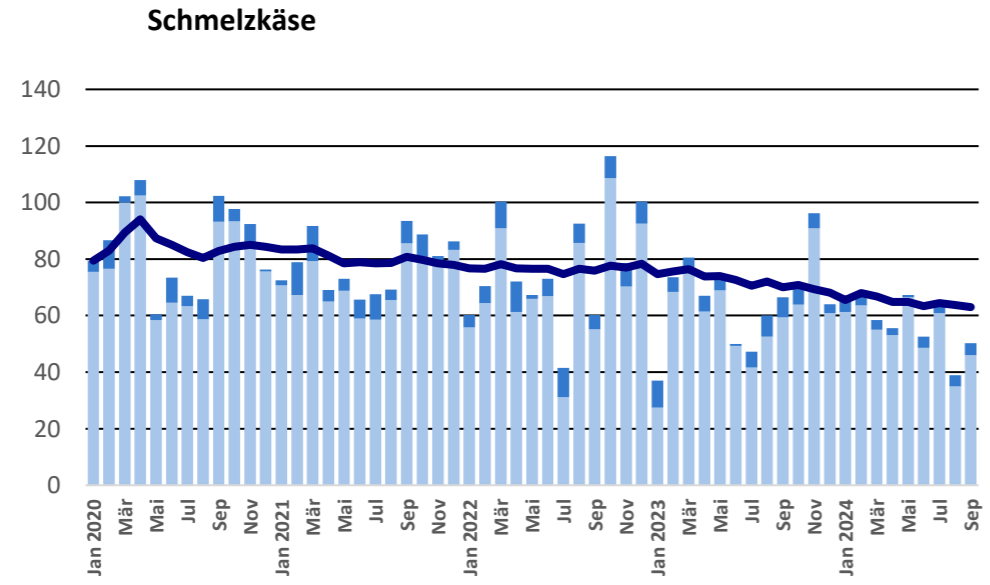
Tête de Moine AOP



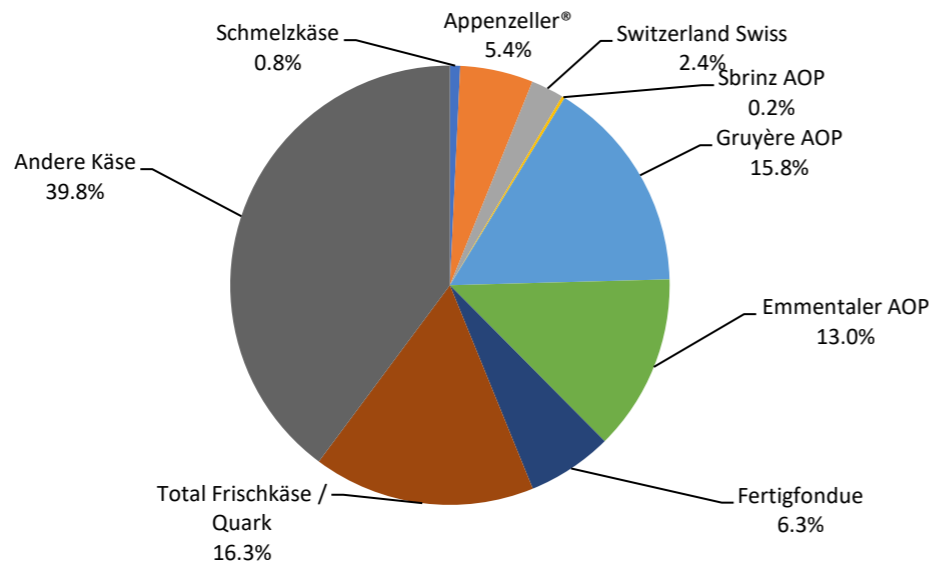
Raclette Suisse



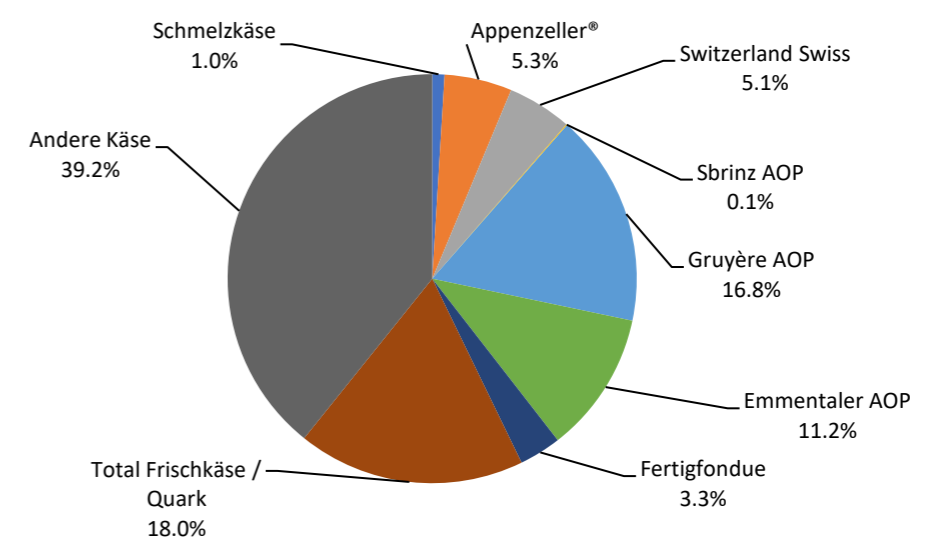
Export ab 2020 - Mittelwert der letzten 12 Monate



Anteil Käseexport je Sorte, September 2024
Total 6'684 Tonnen



Anteil Käseexport je Sorte, Januar - September 2024
Total 54'041 Tonnen



Export andere Milchprodukte

Milchprodukte (t)	Monatliche Exporte		Differenz zum Vorjahres-Monat		Kumulierte Exporte		Differenz zur Vorjahresperiode	
	September 2023	September 2024		(%)	Jan. - Sep. 2023	Jan. - Sep. 2024		(%)
Magermilch	15.7	15.7	0.1	0.5	126.7	147.8	21.2	16.7
Milch	54.0	48.9	-5.1	-9.4	603.7	514.1	-89.6	-14.8
Milch > 6% Fett	0.0	0.0	0.0	-50.0	0.1	0.1	0.0	19.3
Rahm	125.5	111.6	-14.0	-11.1	1'105.7	1'040.1	-65.5	-5.9
Magermilchpulver	276.1	1'713.6	1'437.5	520.5	6'988.7	9'326.0	2'337.3	33.4
Milchpulver	4.9	0.3	-4.6	-94.5	66.5	2.1	-64.4	-96.8
Rahmpulver			0.0	0.0	0.2	0.1	-0.1	-63.7
Milch eingedickt	0.0	0.0	0.0	92.3	0.0	2.7	2.6	6238.1
Rahm eingedickt	20.4	20.1	-0.3	-1.2	129.5	125.0	-4.5	-3.5
Jogurt	398.4	308.9	-89.5	-22.5	3'628.3	3'406.5	-221.8	-6.1
Andere Frischprodukte	2.3	4.9	2.6	110.1	33.5	30.4	-3.1	-9.3
Molke	1'667.9	1'698.1	30.3	1.8	21'958.0	21'638.3	-319.7	-1.5
Molkenpulver	200.0	10.0	-190.0	-95.0	1'111.1	802.6	-308.5	-27.8
Molke eingedickt		0.0	0.0	0.0	0.1	0.1	-0.1	-49.0
Butter (ohne entwässerte Butter)	0.6	0.0	-0.6	-95.2	7.3	0.1	-7.2	-98.0
Brotaufstrich auf Milchbasis		0.0	0.0	0.0		0.2	0.2	0.0
Andere Fettstoffe aus Milch	1.6	0.0	-1.5	-97.4	7.9	4.8	-3.1	-39.4
Kaseine	0.5	0.0	-0.5	-95.9	1.2	1.4	0.1	11.9
Milchalbumin	0.2	41.7	41.4	17558.1	118.4	178.5	60.1	50.7
Andere Albumine	0.0	0.0	0.0	-25.0	0.2	0.1	-0.1	-32.7

Kapitel 04 und 35 des Zolltarifs (ohne Käse, Kapitel 0406, und ohne verarbeitete landwirtschaftliche Produkte, Kapitel 15 bis 22)

Quelle: Bundesamt für Zoll und Grenzsicherheit BAZG

Käseimport nach Produkten/Gruppen

Käsesorte / Kategorie (t)	Monatliche Importe		Differenz zum Vorjahres-Monat		Kumulierte Importe		Differenz zur Vorjahresperiode	
	September 2023	September 2024		(%)	Jan. - Sep. 2023	Jan. - Sep. 2024		(%)
Mascarpone, Ricotta Romana	92.8	97.0	4.2	4.5	950.7	1'039.1	88.4	9.3
Mozzarella	303.3	264.9	-38.4	-12.7	3'220.7	3'481.0	260.3	8.1
Andere Frischkäse / Quark	2'273.2	2'352.9	79.8	3.5	20'244.0	22'164.3	1'920.3	9.5
Total Frischkäse / Quark	2'669.3	2'714.9	45.6	1.7	24'415.4	26'684.4	2'269.0	9.3
Danablu, Gorgonzola, Roquefort	45.0	25.2	-19.8	-44.1	457.2	272.1	-185.1	-40.5
Weissschimmelkäse	93.8	112.5	18.7	19.9	826.8	997.4	170.6	20.6
Brie, Camembert, Italico	205.8	195.8	-10.0	-4.8	1'802.3	1'850.6	48.3	2.7
Andere Weichkäse	664.2	718.4	54.1	8.1	7'074.1	7'147.2	73.1	1.0
Total Weichkäse	1'008.8	1'051.9	43.0	4.3	10'160.4	10'267.2	106.8	1.1
Halbhartkäse mit Schimmelbildung	3.9	5.7	1.8	47.1	24.3	58.7	34.4	141.9
Caciocavallo, Fontina, Brà, u.a.	30.8	14.3	-16.5	-53.5	226.8	224.4	-2.5	-1.1
Tilsiter	10.5	15.2	4.7	44.8	75.8	92.6	16.7	22.1
Andere Halbhartkäse	949.9	922.1	-27.8	-2.9	8'629.6	8'669.7	40.1	0.5
Halbhartkäse, gerieben, pulverisie	59.5	105.6	46.1	77.6	659.7	1'059.2	399.6	60.6
Total Halbhartkäse	1'054.5	1'062.9	8.4	0.8	9'616.2	10'104.6	488.3	5.1
Kräuterkäse (Schabziger)	0.4	0.9	0.4	97.0	2.7	11.1	8.4	309.4
Hartkäse mit Schimmelbildung	0.6	0.9	0.3	47.2	8.2	8.3	0.1	0.9
Caciocavallo, Fontina, Brà, u.a. (HK)	18.2	13.8	-4.4	-24.3	155.5	164.6	9.2	5.9
Emmentaler	0.4	0.5	0.1	30.9	37.7	19.4	-18.3	-48.5
Andere Hartkäse	428.9	401.8	-27.1	-6.3	4'106.9	4'386.5	279.6	6.8
Hartkäse, gerieben, pulverisiert	48.7	49.2	0.5	1.0	592.7	422.8	-169.9	-28.7
Total Hartkäse	497.3	467.0	-30.2	-6.1	4'903.7	5'012.8	109.1	2.2
Grana/Parmiggiano	429.6	446.1	16.5	3.8	3'810.0	3'891.7	81.7	2.1
Extra Hartkäse	429.6	446.1	16.5	3.8	3'810.0	3'891.7	81.7	2.1
Schmelzkäse	309.8	332.3	22.5	7.3	3'123.9	3'274.6	150.7	4.8
Total	5'969.3	6'075.0	105.8	1.8	56'029.7	59'235.3	3'205.6	5.7

Quelle: Bundesamt für Zoll und Grenzsicherheit BAZG

Käseimport nach Ländern

September 2024

(t)												Total
	Mascarpone, Ricotta Romana	Mozzarella	Andere Frischkäse / Quark	Total Frischkäse / Quark	Danablu, Gorgonzola, Roquefort	Brie, Camembert, Reblochon	Andere Weichkäse	Total Weichkäse	Kräuterkäse	Hart- und Halbhartkäse	Schmelzkäse	
Deutschland	0.0	26.4	625.8	652.2	0.0	20.2	165.5	185.8	0.0	414.3	196.4	1'448.8
Frankreich	0.0	5.7	264.9	270.6	12.5	173.5	311.5	497.5	0.0	175.8	63.6	1'007.5
Italien	96.8	228.7	843.5	1'168.9	12.6	2.5	160.3	175.4	0.8	850.3	7.8	2'203.2
Niederlande		0.0	193.7	193.7						0.2		193.9
Belgien			9.2	9.2		0.0	8.5	8.5		243.0	0.1	260.7
Luxemburg										0.0		0.0
Österreich		0.8	13.6	14.3		1.1	4.5	5.6		70.8	58.6	149.3
Grossbritannien			0.0	0.0					0.0	76.5	0.4	76.9
Dänemark			168.9	168.9			19.0	19.0		37.4	5.1	230.4
Norwegen			0.1	0.1								0.1
Schweden			0.0	0.0			0.0	0.0		0.2	0.0	0.2
Portugal	0.3	3.3	1.3	4.9			1.1	1.1		54.8	0.3	61.1
Spanien			1.3	1.3			5.0	5.0		8.5		14.8
Griechenland			2.0	2.0			151.1	151.1		5.4		158.4
Europa übrige		0.0	228.6	228.6			3.0	3.0		38.0	0.1	269.7
Total Europa	97.0	264.9	2'352.9	2'714.9	25.2	197.3	829.4	1'051.9	0.9	1'975.2	332.3	6'075.0
Kanada												
USA										0.0		0.0
Nordamerika übrige												
Lateinamerika												
Afrika												
Asien										0.0		0.0
Australien												
Andere Länder												
Total andere Länder										0.0		0.0
Total	97.0	264.9	2'352.9	2'714.9	25.2	197.3	829.4	1'051.9	0.9	1'975.2	332.3	6'075.0

Quelle: Bundesamt für Zoll und Grenzsicherheit BAZG

Käseimport nach Ländern

September 2023

	(t)											Total
	Mascarpone, Ricotta Romana	Mozzarella	Andere Frischkäse / Quark	Total Frischkäse / Quark	Danablu, Gorgonzola, Roquefort	Brie, Camembert, Reblochon	Andere Weichkäse	Total Weichkäse	Kräuterkäse	Hart- und Halbhartkäse	Schmelzkäse	
Deutschland	3.7	63.3	630.4	697.4	0.0	36.1	156.4	192.5	0.0	469.8	174.8	1'534.6
Frankreich	0.0	8.0	277.6	285.7	11.8	166.8	267.8	446.5		227.7	62.5	1'022.3
Italien	87.9	206.3	731.4	1'025.6	33.2	4.2	154.5	191.9	0.4	829.5	7.3	2'054.8
Niederlande		0.1	188.9	189.0			3.3	3.3		43.5		235.8
Belgien			28.1	28.1		0.0	25.9	25.9		167.4	0.3	221.8
Luxemburg												
Österreich	0.0	1.1	31.2	32.3		0.9	6.6	7.6		24.9	60.7	125.6
Grossbritannien							0.0	0.0	0.0	78.6	0.6	79.3
Dänemark		21.6	150.7	172.3			40.4	40.4		16.9	3.1	232.7
Norwegen			0.2	0.2						0.1		0.3
Schweden			0.0	0.0						0.1	0.0	0.1
Portugal	1.2	2.7	2.7	6.5			0.9	0.9		51.5	0.2	59.2
Spanien			0.4	0.4			0.5	0.5		22.4		23.2
Griechenland		0.1	1.7	1.8			97.1	97.1		13.7		112.7
Europa übrige			229.8	229.8			2.1	2.1		34.7	0.2	266.8
Total Europa	92.8	303.3	2'273.2	2'669.3	45.0	208.1	755.8	1'008.8	0.4	1'980.8	309.8	5'969.2
Kanada												
USA										0.1		0.1
Nordamerika übrige												
Lateinamerika												
Afrika												
Asien												
Australien												
Andere Länder							0.0	0.0				0.0
Total andere Länder							0.0	0.0		0.1		0.1
Total	92.8	303.3	2'273.2	2'669.3	45.0	208.1	755.8	1'008.8	0.4	1'980.9	309.8	5'969.3

Quelle: Bundesamt für Zoll und Grenzsicherheit BAZG

Käseimport nach Ländern

Jan. - Sep. 2024

	(t)											Total
	Mascarpone, Ricotta Romana	Mozzarella	Andere Frischkäse / Quark	Total Frischkäse / Quark	Danablu, Gorgonzola, Roquefort	Brie, Camembert, Reblochon	Andere Weichkäse	Total Weichkäse	Kräuterkäse	Hart- und Halbhartkäse	Schmelzkäse	
Deutschland	12.0	424.7	6'057.0	6'493.7	0.1	223.4	1'617.7	1'841.2	5.7	4'409.3	1'949.6	14'699.6
Frankreich	0.3	51.5	2'531.0	2'582.8	95.4	1'595.9	2'815.6	4'506.9	0.0	1'721.5	707.0	9'518.3
Italien	1'019.0	2'638.2	8'119.0	11'776.2	176.5	32.1	1'651.6	1'860.2	5.3	7'682.1	81.2	21'404.9
Niederlande		139.5	1'642.5	1'782.0			10.1	10.1		6.1	0.1	1'798.3
Belgien		96.7	161.7	258.4		5.0	152.9	158.0	0.0	2'075.4	2.4	2'494.2
Luxemburg										0.0		0.0
Österreich	0.5	7.1	194.6	202.2		8.7	49.4	58.1		599.7	456.5	1'316.4
Grossbritannien			12.0	12.0			0.2	0.2	0.0	950.1	6.6	968.9
Dänemark		88.1	1'430.5	1'518.6	0.1		358.4	358.4		348.9	25.0	2'251.0
Norwegen			1.2	1.2			0.0	0.0		0.2	0.0	1.4
Schweden			0.2	0.2		0.0	0.0	0.0		1.1	0.1	1.4
Portugal	7.4	21.3	12.3	41.0			8.1	8.1		418.3	10.8	478.2
Spanien			19.5	19.5			6.6	6.6	0.0	106.8	0.0	132.9
Griechenland		13.4	23.9	37.3			1'373.3	1'373.3	0.0	49.5	0.0	1'460.1
Europa übrige		0.3	1'958.9	1'959.3		0.0	86.1	86.1	0.0	628.0	35.4	2'708.8
Total Europa	1'039.1	3'480.9	22'164.3	26'684.3	272.1	1'865.1	8'130.0	10'267.2	11.1	18'996.9	3'274.6	59'234.2
Kanada										0.1		0.1
USA										0.6		0.6
Nordamerika übrige												
Lateinamerika										0.1		0.1
Afrika												
Asien										0.1		0.1
Australien												
Andere Länder		0.1		0.1						0.1	0.0	0.1
Total andere Länder		0.1		0.1						1.0	0.0	1.1
Total	1'039.1	3'481.0	22'164.3	26'684.4	272.1	1'865.1	8'130.0	10'267.2	11.1	18'997.9	3'274.6	59'235.3

Quelle: Bundesamt für Zoll und Grenzsicherheit BAZG

Käseimport nach Ländern

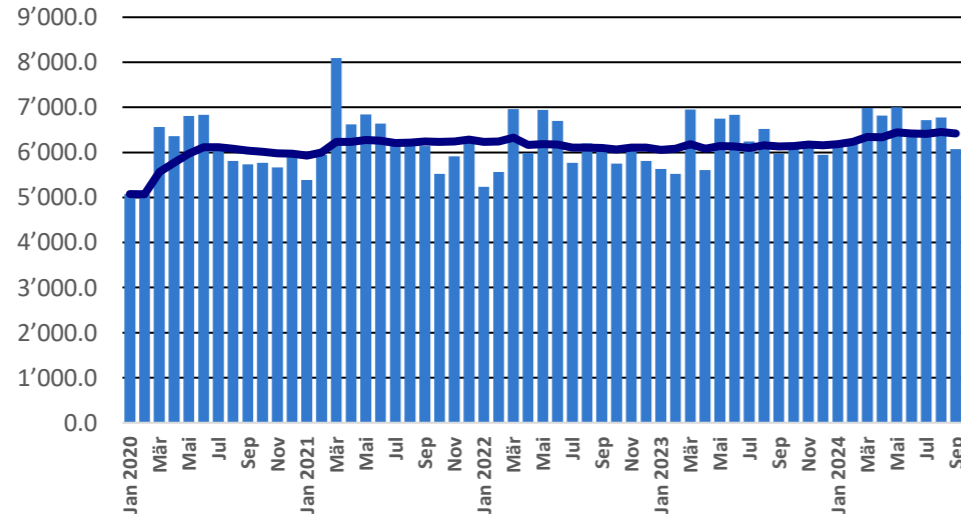
Jan. - Sep. 2023

(t)												Total
	Mascarpone, Ricotta Romana	Mozzarella	Andere Frischkäse / Quark	Total Frischkäse / Quark	Danablu, Gorgonzola, Roquefort	Brie, Camembert, Reblochon	Andere Weichkäse	Total Weichkäse	Kräuterkäse	Hart- und Halbhartkäse	Schmelzkäse	
Deutschland	27.2	689.1	5'739.2	6'455.4	2.9	227.9	1'580.6	1'811.3	0.6	4'148.5	1'778.7	14'194.5
Frankreich	0.2	149.0	2'513.5	2'662.8	97.7	1'544.8	2'715.6	4'358.0		1'569.0	743.8	9'333.7
Italien	910.4	2'195.5	7'720.0	10'825.9	356.7	37.5	1'491.5	1'885.7	2.1	7'407.3	91.1	20'212.1
Niederlande		0.1	701.1	701.2			6.7	6.7		551.7	0.5	1'260.2
Belgien		64.8	222.4	287.2		4.8	152.8	157.5	0.0	1'912.0	1.2	2'357.9
Luxemburg												
Österreich	0.5	7.0	280.0	287.6		8.0	58.9	66.9	0.0	245.6	471.6	1'071.6
Grossbritannien			11.4	11.4			1.3	1.3	0.0	848.8	6.2	867.7
Dänemark		86.2	1'329.6	1'415.8			480.7	480.7		335.9	26.2	2'258.6
Norwegen			0.7	0.7			0.0	0.0		0.3	0.0	1.1
Schweden			0.1	0.1						1.0	0.1	1.2
Portugal	12.4	26.1	15.7	54.2			10.5	10.5		391.5	3.1	459.3
Spanien		0.2	3.0	3.2		0.5	4.6	5.2		194.5	0.0	203.0
Griechenland		2.6	28.9	31.5			1'269.0	1'269.0	0.0	59.5	0.0	1'360.1
Europa übrige			1'678.4	1'678.4		0.0	107.4	107.4		660.3	1.4	2'447.6
Total Europa	950.7	3'220.7	20'244.0	24'415.4	457.2	1'823.5	7'879.7	10'160.4	2.7	18'326.0	3'123.9	56'028.5
Kanada										0.3		0.3
USA										0.7		0.7
Nordamerika übrige										0.2		0.2
Lateinamerika												
Afrika												
Asien										0.0	0.0	0.0
Australien												
Andere Länder							0.0	0.0		0.0		0.0
Total andere Länder							0.0	0.0		1.2	0.0	1.2
Total	950.7	3'220.7	20'244.0	24'415.4	457.2	1'823.5	7'879.7	10'160.4	2.7	18'327.2	3'123.9	56'029.7

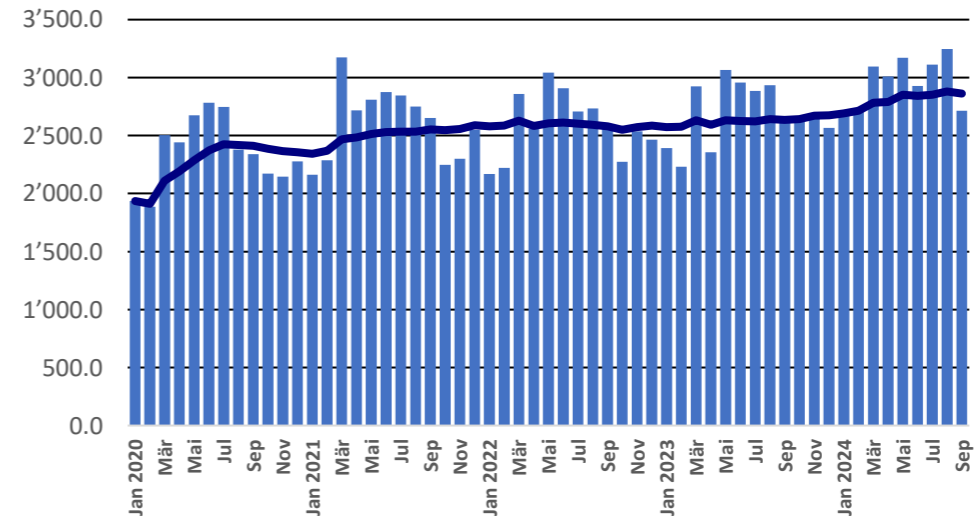
Quelle: Bundesamt für Zoll und Grenzsicherheit BAZG

Import ab 2020 - Mittelwert der letzten 12 Monate

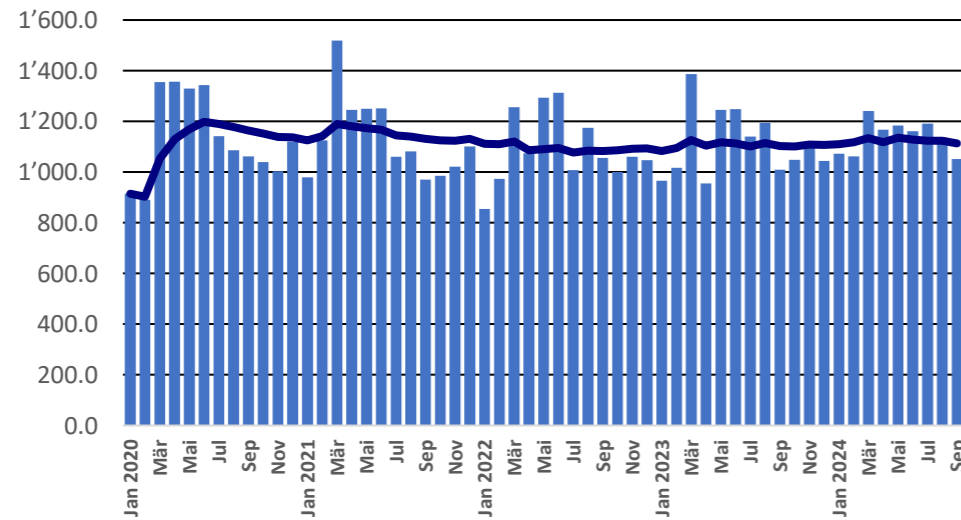
Total Käseimport



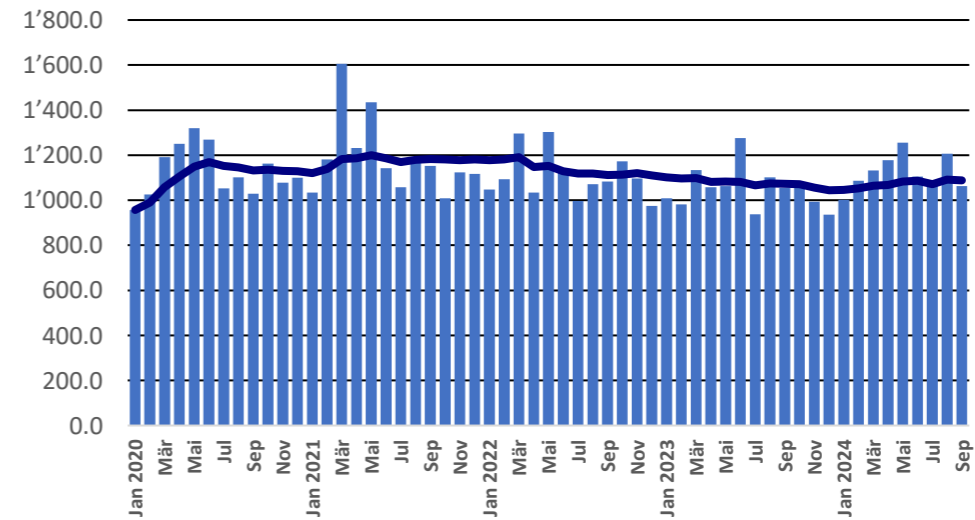
Frischkäse



Weichkäse

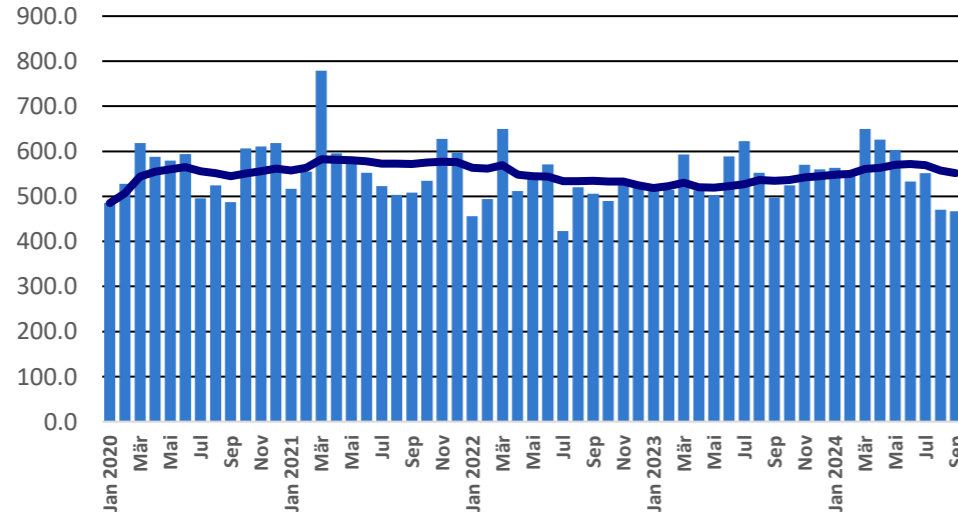


Halbhartkäse

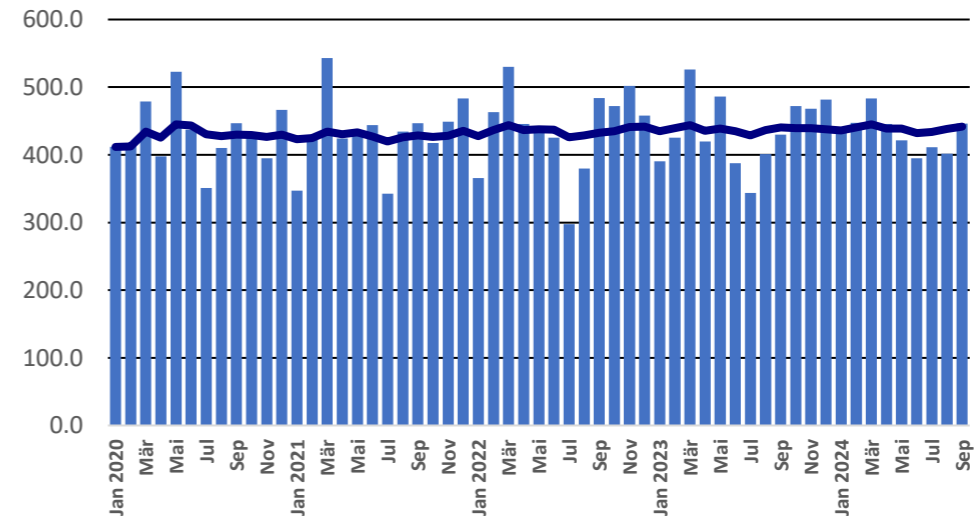


Import ab 2020 - Mittelwert der letzten 12 Monate

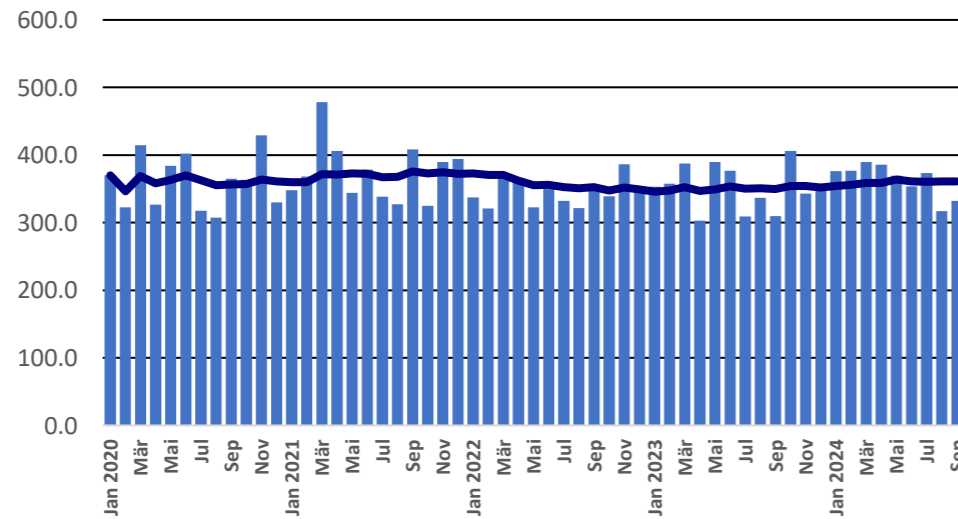
Hartkäse



Extrahartkäse

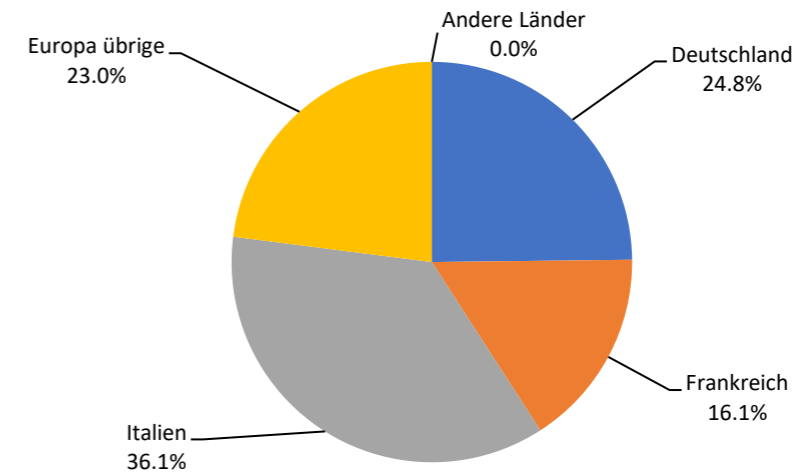


Schmelzkäse



Käseimport nach Ländern, Januar - September 2024

Total 59'235 Tonnen



Import andere Milchprodukte

Milchprodukte (t)	Monatliche Importe		Differenz zum Vorjahres-		Kumulierte Importe		Differenz zur Vorjahresperiode	
	September 2023	September 2024	Monat (%)		Jan. - Sep. 2023	Jan. - Sep. 2024	Differenz zur Vorjahresperiode (%)	
Magermilch	0.6	326.3	325.7	51291.8	3.3	2'152.2	2'148.9	64922.1
Milch	2'129.7	2'521.7	391.9	18.4	19'986.5	24'085.6	4'099.1	20.5
Milch > 6% Fett	0.0	0.0	0.0	-36.7	0.5	0.7	0.2	42.3
Rahm	95.9	94.3	-1.6	-1.7	1'289.0	868.8	-420.3	-32.6
Magermilchpulver	4.9	83.0	78.1	1607.7	248.9	504.2	255.3	102.6
Milchpulver	337.2	470.4	133.2	39.5	1'829.0	3'607.2	1'778.2	97.2
Rahmpulver	0.1	43.8	43.7	46945.2	22.3	296.3	274.0	1229.7
Milch eingedickt	55.6	69.1	13.5	24.2	348.4	351.2	2.9	0.8
Rahm eingedickt	81.6	54.8	-26.8	-32.9	302.5	730.8	428.3	141.6
Jogurt	664.8	748.7	83.9	12.6	6'112.6	6'772.2	659.6	10.8
Andere Frischprodukte	15.5	12.1	-3.4	-22.1	89.5	102.5	13.0	14.5
Molke	430.9	457.7	26.8	6.2	5'157.2	4'961.5	-195.8	-3.8
Molkenpulver	0.9	1.3	0.4	47.4	22.9	32.3	9.4	40.9
Molke eingedickt	0.1	0.6	0.5	627.3	2.2	1.4	-0.9	-38.2
Butter (ohne entwässerte Butter)	380.4	2.0	-378.4	-99.5	3'854.2	231.6	-3'622.6	-94.0
Brotaufstrich auf Milchbasis	0.7	0.0	-0.6	-94.1	2.3	1.4	-0.9	-39.2
Andere Fettstoffe aus Milch	124.6	127.5	2.9	2.3	1'472.4	1'251.5	-220.9	-15.0
Kaseine	0.8	1.1	0.4	46.4	214.6	218.9	4.3	2.0
Milchalbumin	100.3	196.4	96.1	95.7	1'167.8	1'469.4	301.6	25.8
Andere Albumine	0.2	1.2	1.0	531.4	13.0	5.9	-7.1	-54.4

Quelle: Bundesamt für Zoll und Grenzsicherheit BAZG