

Statistiques mensuelles du marché du lait

septembre 2024

date de publication:
Berne, 11. November 2024

1 - Production / mise en valeur du lait

- 1.1 Production laitière mensuelle
- 1.2 Mise en valeur selon l'équivalent-lait
- 1.3 Mise en valeur selon l'équivalent-lait / année précédente (graphique)

2 - Fabrication de produits laitiers

- 2.1 Production fromagère mensuelle et cumulée
- 2.2 Production fromagère mensuelle et cumulée année précédente
- 2.3 Production fromagère (graphiques)
- 2.4 Production de lait de consommation / Production de beurre
- 2.5 Spécialités laitières
- 2.6 Poudre de lait et lait condensé

3 - Exportation

- 3.1 Exportations de fromage par produit/groupe de produits
- 3.2 Exportations de fromage par pays
- 3.3 Exportations de fromage par pays, mois de l'année précédente
- 3.4 Exportations de fromage par pays, cumulées
- 3.5 Exportations de fromage par pays, cumulées, année précédente
- 3.6 + 3.7 Total des exportations / sortes principales, 3 années (graphiques)
- 3.8 Pourcentage des exportations par variété (graphiques)
- 3.9 Exportations autres produits laitiers

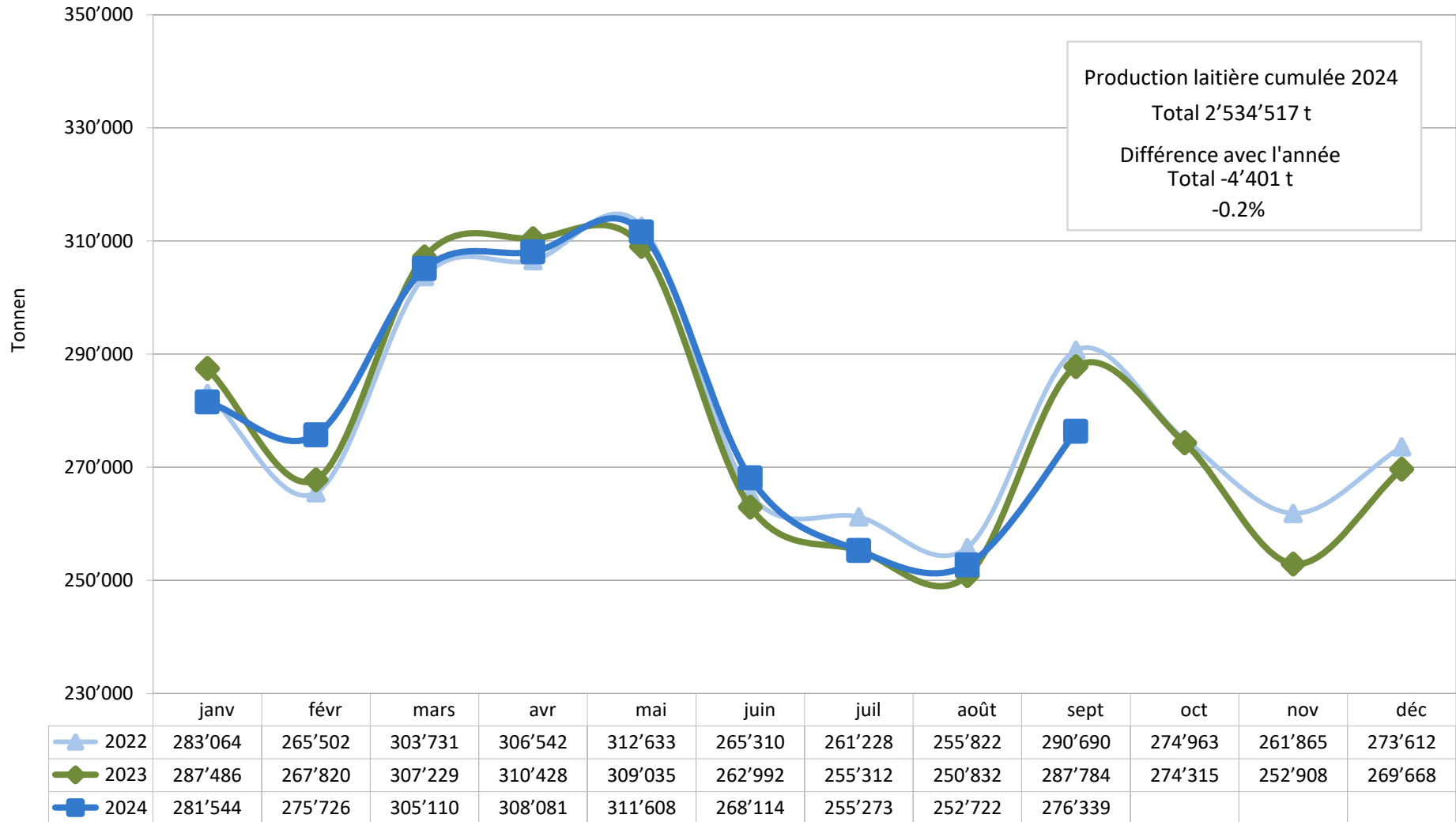
4 - Importations de fromage

- 4.1 Importations de fromage par produit/groupe de produits
- 4.2 Importations de fromage par pays fournisseur
- 4.3 Importations de fromage par pays fournisseur, mois de l'année précédente
- 4.4 Importations cumulées de fromage par pays fournisseur
- 4.5 Importations cumulées de fromage par pays fournisseur, année précédente
- 4.6 + 4.7 Total des importations / par groupe de produits, 3 années (graphiques)
- 4.8 Importations autres produits laitiers

5 - Contrôle du lait

- 5.1 Valeurs statistiques, Distribution nombre de germes / cellules / point de congélation
- 5.2 Evaluation de droit public: germes
- 5.3 Évaluation de droit public: cellules somatiques
- 5.4 Évaluation de droit public: substances inhibitrices
- 5.5 Evaluation de droit public: suspensions de livraison de lait
- 5.6 Évaluation de droit privé: germes
- 5.7 Evaluation de droit privé: cellules somatiques
- 5.8 Evaluation de droit privé: substances inhibitrices
- 5.9 Évaluation de droit privé: point de congélation
- 5.10 Évaluation de droit privé: déduction/supplément
- 5.11 + 5.12 Composition du lait par canton
- 5.13 Contrôle du lait provenant d'autres mammifères (bufflonne, brebis, chèvre)

Production laitière mensuelle en 2024 (Lait de la zone franche et lait du Liechtenstein inclus)



Mise en valeur du lait en équivalents-lait

	Mise en valeur mensuelle		Différence par rapport au même mois de l'année		Mise en valeur cumulée		Différence par rapport à la même période de l'année précédente	
	<i>septembre 2023</i>	<i>septembre 2024</i>		(%)	<i>janv. - sept. 2023</i>	<i>janv. - sept. 2024</i>		(%)
Mise en valeur (t):								
Fromage	150'961	141'465	-9'496	-6.3	1'121'516	1'129'937	8'421	0.8
Séré	2'629	2'980	351	13.4	24'792	26'209	1'417	5.7
Lait de consommation	27'608	27'370	-238	-0.9	256'146	257'892	1'746	0.7
Crème de consommation	23'563	20'832	-2'731	-11.6	202'741	201'733	-1'008	-0.5
Yogourt	9'785	10'326	541	5.5	90'014	90'804	790	0.9
Autres produits frais (y c. glaces comestib)	8'999	9'369	370	4.1	86'885	89'424	2'539	2.9
Conserves de lait	19'526	20'498	972	5.0	267'809	234'119	-33'690	-12.6
Beurre	30'006	34'415	4'409	14.7	392'504	409'773	17'269	4.4
Autres mises en valeur	14'707	9'084	-5'623	-38.2	96'511	94'626	-1'885	-2.0
Total	287'784	276'339	-11'445	-4.0	2'538'918	2'534'517	-4'401	-0.2

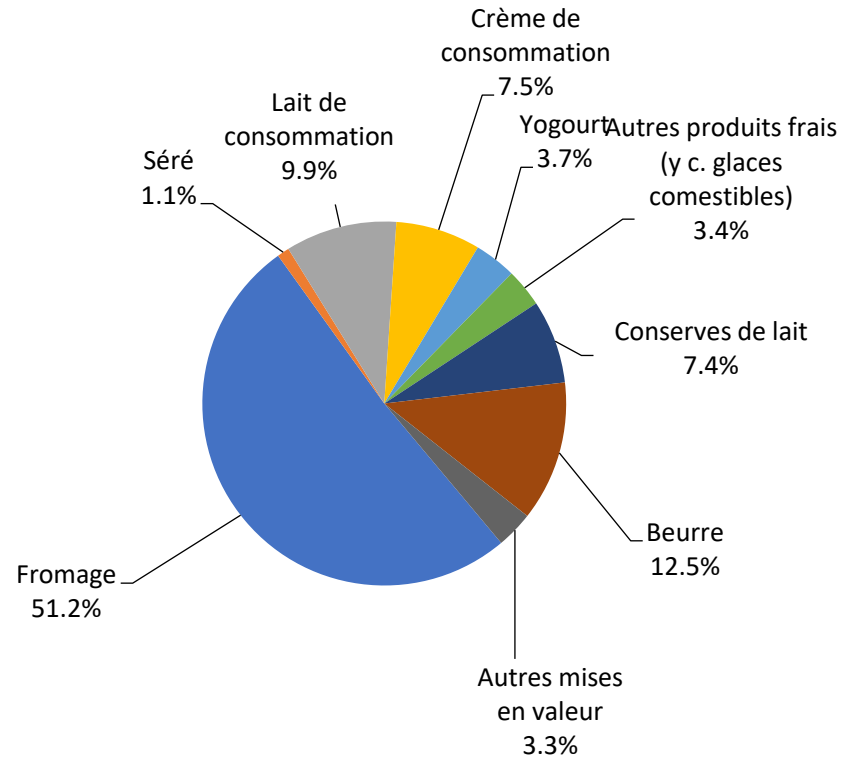
Un équivalent-lait correspond à la teneur en protéine et en matière grasse d'un kilo de lait (fraction protéique = 0.45 EL; fraction butyrique = 0.55 EL)

Exemple 1 kg lait entier past./UHT = 0,45 protéine + 0.55 matière grasse = 1.00 équivalent-lait

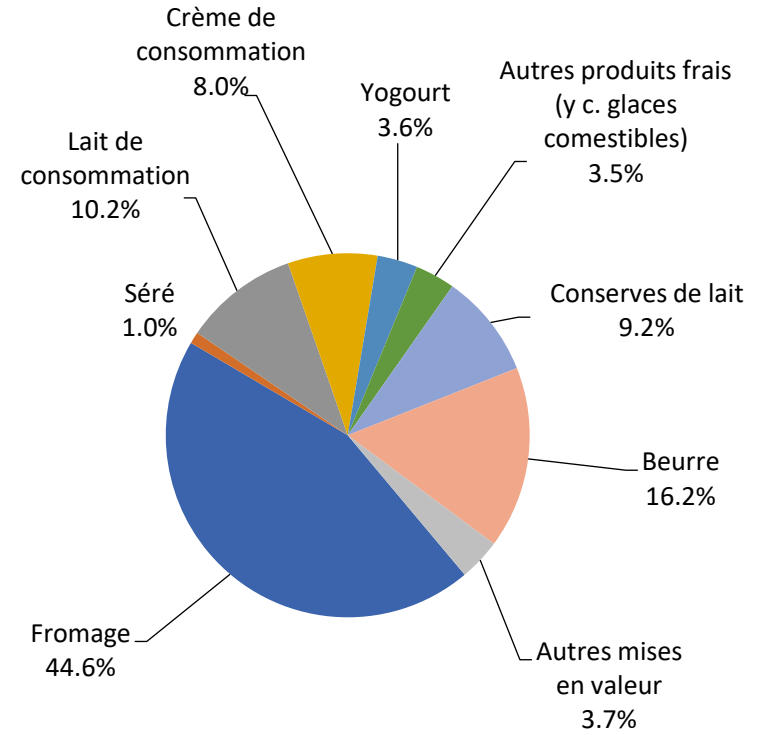
1 kg lait écrémé past./UHT = 0.45 protéine + 0.05 matière grasse = 0.50 équivalent-lait

1 kg crème entière past./UHT = 0.30 protéine + 4.80 matière grasse = 5.10 équivalents-lait

Mise en valeur du lait en équivalents-lait sept. 2024
Total 276'339 tonnes de lait



Mise en valeur du lait en équivalents-lait janv. - sept. 2024
Total 2'534'517 tonnes de lait



Production fromagère 2024 cumulée avec comparaison année précédente

(t)	janv.	févr.	mars	avril	mai	juin	juillet	août	sept.	oct.	nov.	déc.	Cumul		Différence	
													2023	2024	période année précédente	(%)
Séré	1'718	1'582	1'784	1'738	1'829	1'624	1'639	1'734	1'664				14'426	15'312	886	6.1
Mozzarella	2'075	1'900	2'195	2'288	2'422	2'207	2'271	1'996	1'878				19'612	19'232	-380	-1.9
Mascarpone	43	45	62	50	49	47	44	44	425				416	41	9	2.2
Autres fromages frais	1'347	1'269	1'491	1'553	1'559	1'344	1'514	1'534	1'439				12'223	13'050	827	6.8
Total fromages frais	5'183	4'796	5'532	5'629	5'859	5'222	5'468	5'308	5'022				46'677	48'019	1'342	2.9
Fromage à croûte fleurie, maigre, 1/4 gras													0		0	0.0
Fromage à croûte fleurie, 1/2 gras à gras	63	61	57	61	61	52	64	64	63				546	546	0	0.0
Fromage à croûte fleurie, crème	124	124	121	108	115	93	113	110	129				1'062	1'037	-25	-2.4
Bleu, fromage à pâte persillée	2	3	2	1	6	5	3	3	4				24	29	5	20.8
Tomme	150	143	173	178	190	156	191	165	154				1'488	1'500	12	0.8
Vacherin Mont-d'Or AOP	58	27	1	0	0	0	0	53	99				239	238	-1	-0.4
Autres fromages à pâte molle, maigres, 1/4 gras	1	1	1	1	1	1	2	1	1				10	10	0	0.0
Autres fromages à pâte molle, 1/2 gras à gras	80	70	78	72	69	64	64	64	76				660	637	-23	-3.5
Autres fromages à pâte molle, crème	30	21	23	27	21	18	25	25	23				203	213	10	4.9
Total fromage à pâte molle	508	450	456	448	463	389	462	485	549				4'232	4'210	-22	-0.5
Appenzeller*	637	602	721	717	827	711	702	706	685				5'794	6'308	514	8.9
Tilsit	248	190	196	212	159	179	155	174	176				1'646	1'689	43	2.6
Fromage du Valais / Raclette du Valais AOP	229	227	237	240	225	156	103	85	335				1'932	1'837	-95	-4.9
Raclette Suisse	1'262	993	1'239	1'350	1'602	1'507	1'826	1'495	1'689				12'681	12'963	282	2.2
Vacherin fribourgeois AOP	185	158	168	196	247	285	325	319	327				2'140	2'215	75	3.5
Tête de Moine AOP	240	215	171	222	297	292	305	313	292				2'243	2'347	104	4.6
Fromage du Jura	65	72	66	51	38	36	34	33	25				458	420	-38	-8.3
Fromage des vigneron	1	2	1	3	1	2	1	2	2				16	15	-1	-6.3
Mutschli	50	53	54	48	59	52	56	62	120				591	554	-37	-6.3
Fromage d'alpage à pâte mi-dure	0	0	0	18	0	61	60	118	1'354				2'017	1'611	-406	-20.1
Fromage de montagne des Grisons	94	86	89	83	88	60	35	13	29				604	577	-27	-4.5
Fromages de montagne	197	192	216	265	242	179	148	121	144				1'708	1'704	-4	-0.2
St. Paulin Suisse	15	13	16	15	18	14	20	17	21				163	149	-14	-8.6
Edam suisse	2	1	2	1	2	2	2	2	2				20	16	-4	-20.0
Fromage affiné à froid	5	10	30	29	6	4	7	3	6				203	100	-103	-50.7
Fromage à pâte mi-dure persillée	11	12	14	14	24	23	10	8	16				133	132	-1	-0.8
Fromage semi - préparé	64	59	66	87	46	65	89	61	89				618	626	8	1.3
Fromage industriel	700	777	785	963	922	702	689	727	545				4'693	6'810	2'117	45.1
Autres fromages à pâte mi-dure, maigre, 1/4 gras	71	47	45	70	62	15	43	30	58				406	441	35	8.6
Autres fromages à pâte mi-dure, 1/2 gras à gras	934	876	977	1'025	980	889	867	877	970				8'188	8'395	207	2.5
Autres fromages à pâte mi-dure, crème	651	643	672	688	682	606	617	575	559				4'898	5'693	795	16.2
Total fromage à pâte mi-dure	5'661	5'228	5'765	6'279	6'545	5'850	6'094	5'741	7'439				51'152	54'602	3'450	6.7
Emmentaler AOP	1'098	1'054	1'081	1'137	993	969	993	1'032	971				10'298	9'374	-924	-9.0
Switzerland Swiss	521	503	566	585	602	511	551	360	365				4'777	4'564	-213	-4.5
Gruyère AOP	2'429	2'383	2'661	2'969	2'958	2'435	2'205	2'145	2'348				22'664	22'533	-131	-0.6
Fromage d'alpage à pâte dure	0	0	0	14	0	39	33	171	1'477				1'477	1'086	-391	-26.5
Autres fromages à pâte dure, maigre, 1/4 gras	235	226	350	334	301	245	261	213	223				1'660	2'388	728	43.9
Autres fromages à pâte dure, 1/2 gras à gras	525	481	514	475	467	386	443	364	422				4'301	4'077	-224	-5.2
Autres fromages à pâte dure, crème	11	4	16	10	11	6	9	7	5				128	79	-49	-38.3
Total fromage à pâte dure	4'819	4'651	5'182	5'418	5'490	4'591	4'495	4'292	5'163				45'305	44'101	-1'204	-2.7
Sbrinz AOP	133	142	155	156	155	133	91	92	99				1'141	1'156	15	1.3
Total fromage à pâte extra-dure	133	142	155	156	155	133	91	92	99				1'141	1'156	15	1.3
Fromage pur chèvre	56	66	94	107	113	91	87	83	126				898	823	-75	-8.4
Fromage pur brebis	28	32	43	39	43	32	27	21	20				316	285	-31	-9.8
Fromage pur bufflonne	22	11	14	13	17	23	23	21	11				220	155	-65	-29.5
Total produits spéciaux	106	109	147	163	173	146	137	125	157				1'434	1'263	-171	-11.9
Total	16'410	15'376	17'237	18'093	18'685	16'331	16'747	16'043	18'429				149'941	153'351	3'410	2.3

* y c. spécialités locales

** y c. fromage industriel, spécialités locales

Production fromagère 2023

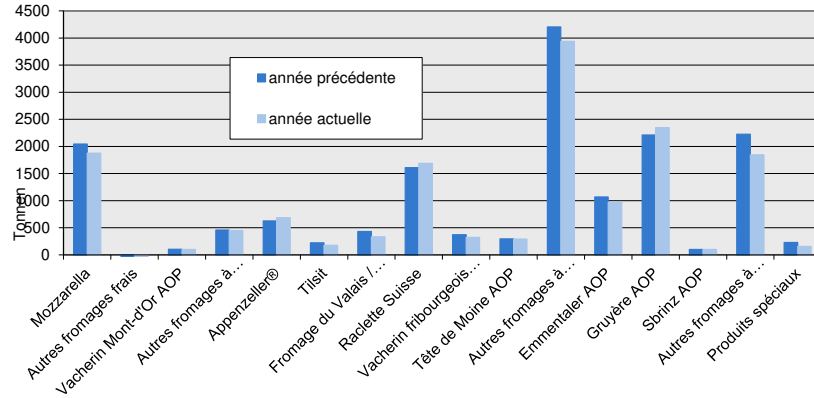
(t)	janv.	févr.	mars	avril	mai	juin	juillet	août	sept.	oct.	nov.	déc.	Cumul 2023
Séré	1'577	1'506	1'818	1'416	1'746	1'649	1'478	1'668	1'568	1'545	1'576	1'465	19'012
Mozzarella	1'944	1'888	2'351	1'966	2'427	2'461	2'229	2'303	2'043	2'015	1'998	1'824	25'449
Mascarpone	42	39	60	44	51	48	44	45	43	44	47	79	586
Autres produits frais	1'452	1'343	1'546	1'328	1'515	1'336	1'230	1'266	1'207	1'280	1'236	1'135	15'874
Total fromages frais	5'015	4'776	5'775	4'754	5'739	5'494	4'981	5'282	4'861	4'884	4'857	4'503	60'921
Fromage à croûte fleurie, maigre à 1/4 gras	0												0
Fromage à croûte fleurie, 1/2 gras à gras	67	52	68	54	64	57	61	63	60	67	61	52	726
Fromage à croûte fleurie, crème	118	116	134	105	107	100	110	132	140	182	141	108	1'493
Bleu, fromage à pâte persillée	2	2	3	2	2	2	4	4	3	3	4	2	33
Tomme	141	138	190	139	194	195	170	170	151	151	160	128	1'927
Vacherin Mont-d'Or AOP	53	25	2	0	0	0	0	54	105	92	97	73	501
Autres fromages à croûte fleurie, maigres à 1/4 gras	1	1	1	1	1	1	1	1	2	2	1	1	14
Autres fromages à croûte fleurie, 1/2 gras à gras	73	64	77	69	76	68	69	82	82	90	82	66	898
Autres fromages à croûte fleurie, crème	28	17	23	23	23	17	28	22	22	31	32	18	284
Total fromage à pâte molle	483	415	498	393	467	440	443	528	565	618	578	448	5'876
Appenzeller*	561	534	603	658	675	729	663	743	628	625	632	696	7'747
Tilsiter	169	161	203	170	182	201	166	170	224	226	211	228	2'311
Fromage du Valais / Raclette du Valais AOP	217	205	243	242	245	163	101	86	430	212	159	208	2'511
Raclette Suisse	1'086	977	1'243	1'321	1'637	1'619	1'536	1'653	1'609	1'504	1'265	1'261	16'711
Vacherin fribourgeois AOP	217	181	186	160	206	221	289	307	373	316	276	190	2'922
Tête de Moine AOP	241	191	161	218	264	270	296	308	294	288	246	271	3'048
Fromage du Jura	63	68	74	58	57	35	35	36	32	34	41	41	574
Winzerkäse	2	2	4	2	1	2	1	0	2	4	2	1	23
Mutschli	47	55	61	48	57	60	47	69	147	77	63	55	786
Fromage d'alpage à pâte mi-dure	0	0	0	0	13	59	61	153	1'731	116	9	0	2'142
Fromage de montagne des Grisons	93	80	91	86	95	62	38	22	37	61	71	90	826
Fromages de montagne, à la coupe	221	195	245	213	237	159	141	141	156	160	179	175	2'222
St. Paulin Suisse	15	15	21	16	23	18	18	18	19	19	25	16	223
Edam suisse	2	2	2	2	4	3	2	1	2	2	5	2	29
Fromage affiné à froid	26	27	33	30	30	20	11	8	18	7	4	5	219
Fromage à pâte mi-dure persillée	11	14	15	11	21	23	5	7	26	13	16	13	175
Fromage semi - préparé	45	99	101	64	65	62	68	39	75	58	82	66	824
Fromage industriel	574	541	568	563	539	415	544	494	455	747	781	694	6'915
Autres fromages à pâte mi-dure, maigre à 1/4 gras	58	65	108	92	38	7	7	22	9	32	45	40	523
Autres fromages à pâte mi-dure, 1/2 gras à gras	1'057	894	1'029	950	954	757	808	797	942	1'061	925	868	11'042
Autres fromages à pâte mi-dure, crème	551	518	622	561	571	533	498	492	552	564	631	570	6'663
Total fromage à pâte mi-dure	5'256	4'824	5'613	5'465	5'912	5'419	5'336	5'566	7'761	6'126	5'668	5'490	68'436
Emmentaler AOP	1'239	1'155	1'235	1'188	1'274	1'025	1'047	1'067	1'068	1'092	1'007	994	13'391
Switzerland Swiss	491	560	583	568	631	574	451	449	470	437	389	395	5'998
Gruyère AOP	2'601	2'405	2'704	3'091	3'031	2'401	2'225	1'993	2'213	2'300	2'037	2'343	29'344
Fromage d'alpage à pâte dure					10	42	34	174	1'217	268	25		1'770
Autres fromages à pâte dure, maigre à 1/4 gras	184	173	262	318	266	237	78	69	73	182	172	270	2'284
Autres fromages à pâte dure, 1/2 gras à gras	532	447	622	524	486	439	410	396	445	519	418	483	5'721
Autres fromages à pâte dure, crème	10	8	10	8	9	22	22	18	21	31	21	25	205
Total fromage à pâte dure	5'057	4'748	5'416	5'697	5'707	4'740	4'267	4'166	5'507	4'829	4'069	4'510	58'713
Sbrinz AOP	128	143	149	135	165	144	91	85	101	140	128	123	1'532
Total fromage à pâte extra-dure	128	143	149	135	165	144	91	85	101	140	128	123	1'532
Fromage pur chèvre	54	65	101	109	119	101	89	87	173	95	64	52	1'109
Fromage pur brebis	29	33	44	45	49	38	29	23	26	26	20	22	384
Fromage pur bufflonne	18	18	33	12	20	29	24	34	32	13	34	22	289
Total produits spéciaux	101	116	178	166	188	168	142	144	231	134	118	96	1'782
Total	16'040	15'022	17'629	16'610	18'178	16'405	15'260	15'771	19'026	16'731	15'418	15'170	197'260

* y.c. spécialités locales

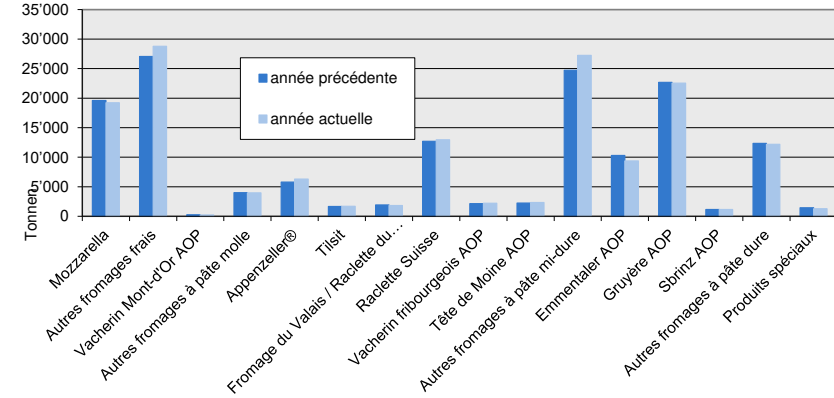
** y.c. fromage industriel, spécialités locales

Production fromagère

septembre 2024 en comparaison avec le même mois de l'année précédente

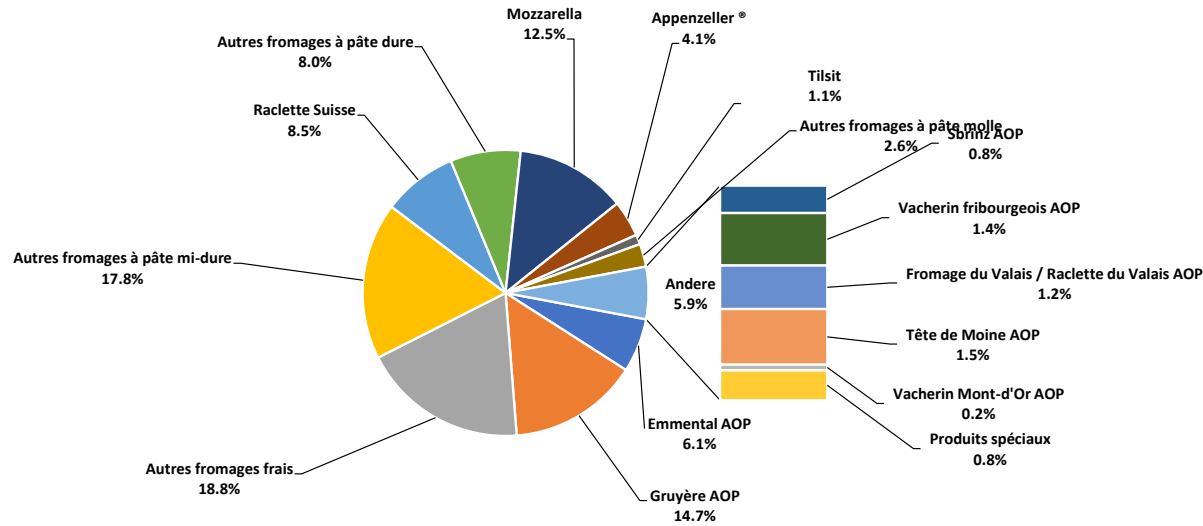


Cumulée par rapport à la même période de l'année précédente
janvier - septembre 2024



janvier - septembre 2024

Total 153'351 tonnes



Production de lait de consommation

Variété de lait (t)	Production mensuelle		Différence par rapport au même mois de l'année précédente		Production cumulée		Différence par rapport à la même période de l'année précédente	
	<i>septembre 2023 septembre 2024</i>				<i>janv. - sept. 2023</i>	<i>janv. - sept. 2024</i>		
				(%)				(%)
Lait cru	369	325	-44	-11.9	3'420	3'294	-126	-3.7
Lait past. enrichi en matière grasse	3	2	-1	-33.3	27	23	-4	-14.8
Lait UHT enrichi en matière grasse	25	23	-2	-8.0	251	238	-13	-5.2
Lait entier past.	2'952	2'903	-49	-1.7	27'497	26'926	-571	-2.1
Lait entier UHT	1'063	1'151	88	8.3	10'563	10'664	101	1.0
Lait entier standardisé pasteurisé, 3.5%	2'958	2'784	-174	-5.9	26'368	26'180	-188	-0.7
Lait entier standardisé UHT, 3.5%	10'537	9'998	-539	-5.1	102'486	105'251	2'765	2.7
Lait partiellement écrémé past.	4'236	3'990	-246	-5.8	38'163	37'219	-944	-2.5
Lait partiellement écrémé UHT	9'363	9'774	411	4.4	85'270	83'023	-2'247	-2.6
Lait écrémé past.	17	297	280	1647.1	250	2'651	2'401	960.4
Lait écrémé UHT	530	544	14	2.6	4'856	4'967	111	2.3
Total lait de consommation	32'053	31'791	-262	-0.8	299'151	300'436	1'285	0.4

Production de beurre *

(t)	Production mensuelle		Différence par rapport au même mois de l'année précédente		Production cumulée		Différence par rapport à la même période de l'année précédente	
	<i>septembre 2023 septembre 2024</i>				<i>janv. - sept. 2023</i>	<i>janv. - sept. 2024</i>		
				(%)				(%)
Total production de beurre	2'410	2'709	299	12.4	32'559	33'583	1'024	3.1

* Les données contiennent les quantités des produits fini de l'ensemble des types de beurre ainsi que de tous les producteurs de beurre en Suisse.

Production de spécialités laitières

Crème de consommation

(t)	Production mensuelle		Différence par rapport au même mois de l'année précédente		Production cumulée		Différence par rapport à la même période de l'année précédente	
	<i>septembre 2023</i>	<i>septembre 2024</i>		(%)	<i>janv. - sept. 2023</i>	<i>janv. - sept. 2024</i>		(%)
Crème double	70	74	4	5.7	601	630	29	4.8
Crème entière 35%	2'848	2'675	-173	-6.1	25'505	25'164	-341	-1.3
Demi-crème	1'148	939	-209	-18.2	9'761	9'871	110	1.1
Crème à café	1'429	1'228	-201	-14.1	12'420	11'862	-558	-4.5
Total crème de consommation	5'495	4'916	-579	-10.5	48'287	47'527	-760	-1.6

Autres spécialités laitières

(t)	Production mensuelle		Différence par rapport au même mois de l'année précédente		Production cumulée		Différence par rapport à la même période de l'année précédente	
	<i>septembre 2023</i>	<i>septembre 2024</i>		(%)	<i>janv. - sept. 2023</i>	<i>janv. - sept. 2024</i>		(%)
Lait acidulé	34	34	0	0.0	390	388	-2	-0.5
Crème acidulée	339	330	-9	-2.7	3'192	3'085	-107	-3.4
Desserts (crèmes, flans, coupes, etc.)	1'004	993	-11	-1.1	9'073	9'103	30	0.3
Boissons lactées	8'269	8'664	395	4.8	72'874	78'179	5'305	7.3
Yogourt	12'442	12'189	-253	-2.0	111'585	112'853	1'268	1.1
Kéfir	19	25	6	31.6	160	197	37	23.1
Glaces comestibles	1'441	1'859	418	29.0	18'897	16'401	-2'496	-13.2
Total autres spécialités	23'548	24'094	546	2.3	216'171	220'206	4'035	1.9

Production de poudre de lait et de lait condensé

(t)	Production mensuelle		Différence par rapport au même mois de l'année précédente		Production cumulée		Différence par rapport à la même période de l'année précédente	
	septembre 2023	septembre 2024		(%)	janv. - sept. 2023	janv. - sept. 2024		(%)
Poudre de lait entier	679	1'131	452	66.6	12'101	8'983	-3'118	-25.8
Poudre de lait partiellement écrémé	385	234	-151	-39.2	3'794	4'031	237	6.2
Poudre de lait enrichie et poudre de crème	88	40	-48	-54.5	540	373	-167	-30.9
Poudre de lait écrémé	796	775	-21	-2.6	19'951	19'404	-547	-2.7
Poudre de babeurre	0	0	0	0.0	155	120	-35	-22.6
Poudre de petit-lait	173	137	-36	-20.8	1'295	1'209	-86	-6.6
Lait condensé	190	202	12	6.3	1'648	1'560	-88	-5.3
Total de poudre de lait et de lait condensé	2'311	2'519	208	9.0	39'484	35'680	-3'804	-9.6

Exportations de fromage par produit/groupe de produit

Variété / catégorie (t)	Exportations mensuelles		Différences par rapport au même mois de l'année précédente (%)		Exportations cumulées		Différence par rapport à la même période de l'année précédente (%)	
	septembre 2023	septembre 2024			janv. - sept. 2023	janv. - sept. 2024		
Mascarpone, Ricotta Romana	6.4	14.4	8.0	124.8	51.7	92.0	40.3	77.8
Mozzarella	56.8	86.9	30.0	52.8	490.2	665.8	175.7	35.8
Autres fromages frais / séché	785.9	990.6	204.7	26.0	7'733.1	8'947.7	1'214.5	15.7
Total fromages frais / séché	849.2	1'091.9	242.7	28.6	8'275.0	9'705.5	1'430.5	17.3
Vacherin Mont-d'Or AOP		1.9	-1.4	-41.1	12.7	71.8	59.1	466.4
Autres fromages à pâte molle	37.6	40.1	2.5	6.6	258.0	269.8	11.8	4.6
Total fromages à pâte molle	40.9	42.1	1.1	2.7	270.6	341.6	71.0	26.2
Appenzeller®	345.2	359.4	14.2	4.1	2'935.1	2'884.5	-50.6	-1.7
Tilsiter	22.8	22.9	0.1	0.4	130.3	156.8	26.4	20.3
Raclette	261.9	448.6	186.7	71.3	944.3	1'209.4	265.1	28.1
Vacherin Fribourgeois AOP	25.4	38.4	13.0	51.5	185.1	240.6	55.6	30.0
Tête de Moine AOP	140.1	138.7	-1.4	-1.0	1'012.0	1'032.5	20.5	2.0
Autres fromages à pâte mi-dure, < 45% MG/E!	301.8	279.0	-22.8	-7.6	2'958.9	3'837.1	878.2	29.7
Autres fromages à pâte mi-dure, gras	486.7	516.1	29.4	6.0	4'017.5	4'175.3	157.9	3.9
Autres fromages à pâte mi-dure, ≥ 55% MG/E!	167.3	227.6	60.3	36.0	1'407.6	1'802.7	395.0	28.1
Total fromages à pâte mi-dure	1'751.0	2'030.7	279.6	16.0	13'590.8	15'338.9	1'748.1	12.9
Emmentaler AOP	781.2	868.2	87.0	11.1	6'688.1	6'047.6	-640.5	-9.6
Gruyère AOP	1'213.4	1'058.1	-155.3	-12.8	8'940.9	9'094.9	154.0	1.7
Sbrinz AOP	7.6	13.9	6.2	81.3	39.4	41.8	2.4	6.1
Switzerland Swiss	340.2	161.0	-179.2	-52.7	2'873.1	2'747.7	-125.4	-4.4
Autres fromages à pâte dure, < 45% MG/ES	278.4	520.8	242.4	87.1	3'114.3	4'412.7	1'298.4	41.7
Autres fromages à pâte dure, gras	142.9	225.7	82.8	57.9	1'488.1	1'538.2	50.2	3.4
Autres fromages à pâte dure, ≥ 55% MG/ES	8.2	11.0	2.8	34.5	70.9	254.8	183.9	259.4
Total fromages à pâte dure	2'771.9	2'858.6	86.7	3.1	23'214.8	24'137.8	923.0	4.0
Fromages fondu	66.5	50.2	-16.3	-24.5	555.2	522.1	-33.1	-6.0
Autres fromages	279.6	191.2	-88.4	-31.6	2'550.2	2'200.6	-349.6	-13.7
Fondue prête à l'emploi	543.2	419.7	-123.5	-22.7	2'017.7	1'794.0	-223.7	-11.1
Total	6'302.4	6'684.4	382.0	6.1	50'474.4	54'040.5	3'566.1	7.1

Source: Office fédéral de la douane et de la sécurité de Quelle: Bundesamt für Zoll und Grenzsicherheit BAZG

Exportations par pays

septembre 2024

(t)	Mascarpone, Ricotta Romana	Mozzarella	Autres fromages frais / séché	Total fromages frais / séché	Vacherin Mont-d'Or AOP	Autres fromages à pâte molle	Total fromages à pâte molle	Appenzeller®	Tilsiter	Raclette	Vacherin Fribourgeois AOP	Tête de Moine AOP	Autres fromages à pâte mi-dure, < 45% MG/ES	Autres fromages à pâte mi-dure, gras	Autres fromages à pâte mi-dure, ≥ 55% MG/ES	Total fromages à pâte mi-dure	Emmentaler AOP	Gruyère AOP	Sbrinz AOP	Switzerland Swiss	Autres fromages à pâte dure, < 45% MG/ES	Autres fromages à pâte dure, gras	Autres fromages à pâte dure, ≥ 55% MG/ES	Total fromages à pâte dure	Fromage fondu	Autres fromages	Fondue prête à l'emploi	Total
Allemagne	14	67	880	961	0	25	25	247	21	312	5	61	229	419	123	1'416	155	252	1		22	106	1	537	1	124	213	3'277
France		0	2	2	1	7	8	65	1	22	28	40	9	34	48	247	79	128	1	0	68	20	1	297	1	26	14	596
Italie			58	58				2	0	3	0	1	40	0	3	49	444	18	11	7	385	25	2	891	39		5	1'043
BeNeLux			2	2	0	0	0	15	0	11	1	3	0	9	15	55	37	50			0	2		89	4	1	81	232
Grande-Bretagne			22	22		1	1	0		5	0	0		3	2	11	4	69				5	1	78		3	6	120
Espagne/Portugal			0	0				2	0	0	0	8		0	0	10	5	14	0		43	1		62	1		7	80
Autres pays d'Europe		1	0	1	0	2	2	7	0	36	0	14		32	26	115	9	62	1	15	2	33	7	129	0	5	18	270
Total Europe	14	68	964	1'046	1	35	36	339	22	389	35	126	277	497	217	1'903	733	593	13	22	521	191	11	2'084	46	160	343	5'618
Canada					0	0	0	2	0	18	2	1		3	3	29	35	30		3		11		79	4		36	149
USA					1	1	2	18	0	28	1	10	1	13	7	78	77	358	0	136		22		593	0	9	18	700
Autres pays		19	26	46		4	4	1	1	13	0	2		3	1	20	24	77	0	0		1	0	102		22	23	217
Total autres pays		19	26	46	1	5	6	21	1	60	3	12	1	19	11	127	135	465	0	139		34	0	774	4	31	77	1'066
Total	14	87	991	1'092	2	40	42	359	23	449	38	139	279	516	228	2'031	868	1'058	14	161	521	226	11	2'859	50	191	420	6'684

* Pour des raisons de protection de données, celles concernant les exportations de variétés ne comportant qu'un ou deux exportateurs ne sont pas ventilées par pays, mais rassemblées sous la rubrique "autres pays d'Europe" ou "Canada ou USA / autres pays"

Source: Office fédéral de la douane et de la sécurité des frontières OFDF

Exportations par pays

septembre 2023

(t)	Mascarpone, Ricotta Romana	Mozzarella	Autres fromages frais / séché	Total fromages frais / séché	Vacherin Mont-d'Or AOP	Autres fromages à pâte molle	Total fromages à pâte molle	Appenzeller®	Tilsiter	Raclette	Vacherin Fribourgeois AOP	Tête de Moine AOP	Autres fromages à pâte mi-dure, < 45% MG/ES	Autres fromages à pâte mi-dure, gras	Autres fromages à pâte mi-dure, ≥ 55% MG/ES	Total fromages à pâte mi-dure	Emmentaler AOP	Gruyère AOP	Sbrinz AOP	Switzerland Swiss	Autres fromages à pâte dure, < 45% MG/ES	Autres fromages à pâte dure, gras	Autres fromages à pâte dure, ≥ 55% MG/ES	Total fromages à pâte dure	Fromage fondu	Autres fromages	Fondue prête à l'emploi	Total
Allemagne	6	48	740	795	0	25	25	228	18	125	3	57	197	381	72	1'082	162	206	0	0	0	48	6	423	1	229	240	2'796
France		0	1	1	2	6	8	68	1	17	19	32	5	14	34	190	80	166	1		66	20	0	333	1	21	14	568
Italie						0	0	3	0	1	0	2	79	11	3	100	386	35	5	3	126	25		580	55	1	4	741
BeNeLux			0	0	0	0	0	7	0	9	1	4	0	2	13	35	33	48				4	0	84	2	0	64	186
Grande-Bretagne			20	20		1	1	0	3	5		0		3	3	14	3	66				5		74		1	3	113
Espagne/Portugal								3	0	0		8				11	6	15	0		62	0		83	1		7	102
Autres pays d'Europe	0	6	4	11		2	2	12	0	22	0	16	20	59	33	162	13	35	1	9	24	26	1	109	0	8	25	317
Total Europe	6	55	766	827	2	34	36	320	22	179	23	120	301	472	157	1'594	682	572	7	12	278	130	7	1'688	59	261	358	4'824
Canada					1	0	1	1	0	24	2	1		2	1	31	30	44	1	0		0		75	7		76	190
USA					1	0	1	22	0	49	1	18	1	11	8	111	58	539	0	325		9	0	933		13	66	1'123
Autres pays		2	20	22		4	4	1	1	9	0	1		2	1	15	11	58		2	0	4	1	76		7	43	166
Total autres pays		2	20	22	1	4	5	25	1	82	3	20	1	15	10	157	99	641	1	328	0	13	1	1'083	7	19	185	1'479
Total	6	57	786	849	3	38	41	345	23	262	25	140	302	487	167	1'751	781	1'213	8	340	278	143	8	2'772	67	280	543	6'302

* Pour des raisons de protection de données, celles concernant les exportations de variétés ne comportant qu'un ou deux exportateurs ne sont pas ventilées par pays, mais rassemblées sous la rubrique "autres pays d'Europe" ou "Canada ou USA / autres pays"

Source: Office fédéral de la douane et de la sécurité des frontières OFDF

Exportations par pays

janv. - sept. 2024

(t)	Mascarpone, Ricotta Romana	Mozzarella	Autres fromages frais / séché	Total fromages frais / séché	Vacherin Mont-d'Or AOP	Autres fromages à pâte molle	Total fromages à pâte molle	Appenzeller®	Tilsiter	Reclète	Vacherin Fribourgeois AOP	Tête de Moine AOP	Autres fromages à pâte mi-dure, < 45% MG/ES	Autres fromages à pâte mi-dure, gras	Autres fromages à pâte mi-dure, ≥ 55% MG/ES	Total fromages à pâte mi-dure	Emmentaler AOP	Gruyère AOP	Sbrinz AOP	Switzerland Swiss	Autres fromages à pâte dure, < 45% MG/ES	Autres fromages à pâte dure, gras	Autres fromages à pâte dure, ≥ 55% MG/ES	Total fromages à pâte dure	Fromage fondu	Autres fromages	Fondue prête à l'emploi	Total
Allemagne	92	548	7'506	8'146	0	141	142	2'223	147	551	25	437	3'267	3'481	1'001	11'131	1'295	2'252	3	3	49	619	13	4'234	7	1'738	340	25'737
France	0	0	14	14	15	64	78	383	2	84	151	303	46	164	290	1'422	382	844	6	0	749	128	5	2'114	11	180	66	3'886
Italie			694	694		0	0	12	0	18	0	9	420	46	22	528	3'155	174	26	226	3'218	222	213	7'233	421	13	31	8'921
BeNeLux			143	143	0	1	1	74	1	55	51	37	0	42	137	396	344	452	0	8	1	31	0	836	50	29	428	1'883
Grande-Bretagne		37	248	285	0	5	5	2		51	1	2		20	27	103	23	647	0	0		43	5	718	0	11	51	1'172
Espagne/Portugal			1	1		1	1	20	0	3	0	60	36	0	0	120	43	128	0		362	14		548	2	1	89	761
Autres pays d'Europe	0	19	67	86	55	17	72	74	1	88	1	120	62	291	268	906	82	454	4	88	14	218	16	875	1	64	84	2'087
Total Europe	92	603	8'673	9'368	70	229	299	2'787	150	850	230	968	3'832	4'045	1'744	14'607	5'324	4'951	40	325	4'393	1'275	251	16'559	490	2'036	1'088	44'447
Canada					1	0	1	12	1	61	6	3		13	18	113	269	572		179		33	1	1'054	28	0	202	1'397
USA					1	8	9	73	1	203	4	40	4	86	30	441	294	2'955	1	2'210	0	158	1	5'619	1	41	252	6'364
Autres pays		62	275	337	0	33	33	12	6	95	1	21	1	31	10	178	160	617	1	34	20	72	2	905	3	124	252	1'832
Total autres pays		62	275	337	2	41	42	97	7	359	10	65	5	130	59	732	724	4'143	2	2'423	20	264	4	7'579	32	165	706	9'594
Total	92	666	8'948	9'706	72	270	342	2'884	157	1'209	241	1'033	3'837	4'175	1'803	15'339	6'048	9'095	42	2'748	4'413	1'538	255	24'138	522	2'201	1'794	54'041

* Pour des raisons de protection de données, celles concernant les exportations de variétés ne comportant qu'un ou deux exportateurs ne sont pas ventilées par pays, mais rassemblées sous la rubrique "autres pays d'Europe" ou "Canada ou USA / autres pays"
 Source: Office fédéral de la douane et de la sécurité des frontières OFDF

Exportations par pays

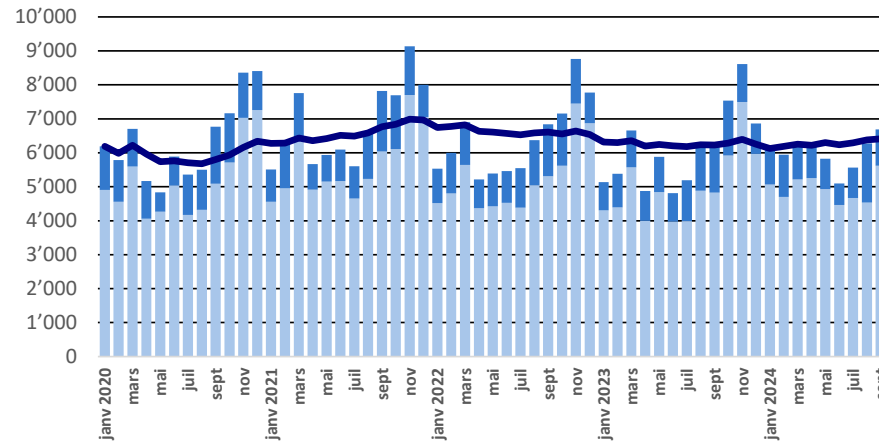
janv. - sept. 2023

(t)	Mascarpone, Ricotta Romana	Mozzarella	Autres fromages frais / séché	Total fromages frais / séché	Vacherin Mont-d'Or AOP	Autres fromages à pâte molle	Total fromages à pâte molle	Appenzeller®	Tilsiter	Raclette	Vacherin Fribourgeois AOP	Tête de Moine AOP	Autres fromages à pâte mi-dure, < 45% MG/ES	Autres fromages à pâte mi-dure, gras	Autres fromages à pâte mi-dure, ≥ 55% MG/ES	Total fromages à pâte mi-dure	Emmentaler AOP	Gruyère AOP	Sbrinz AOP	Switzerland Swiss	Autres fromages à pâte dure, < 45% MG/ES	Autres fromages à pâte dure, gras	Autres fromages à pâte dure, ≥ 55% MG/ES	Total fromages à pâte dure	Fromage fondu	Autres fromages	Fondue prête à l'emploi	Total
Allemagne	52	408	6'487	6'947	0	139	140	2'204	94	282	23	450	1'787	3'273	801	8'913	1'363	2'170	2	1	41	507	60	4'145	7	2'005	406	22'563
France		0	9	9	11	67	77	435	3	73	139	296	56	77	259	1'339	414	1'172	7	0	681	134	1	2'410	12	166	90	4'103
Italie		0	541	541		1	1	14	0	14	0	10	960	109	13	1'121	3'714	187	22	134	1'913	205	0	6'175	430	15	29	8'311
BeNeLux			0	0	0	0	0	71	0	63	9	29	3	33	93	302	349	468	0	5	279	22	0	1'123	53	23	425	1'927
Grande-Bretagne		3	399	402		4	4	5	4	55	1	2		16	29	112	29	643				49	0	721		6	34	1'280
Espagne/Portugal			7	7		0	0	18	0	3	0	54	0	1		77	44	118	1	0	163	10	0	337	2	0	72	494
Autres pays d'Europe	0	29	13	43		19	19	82	21	99	1	105	150	413	163	1'035	85	283	5	132	37	273	5	820	1	76	99	2'093
Total Europe	52	441	7'457	7'949	11	230	241	2'830	122	589	173	947	2'956	3'923	1'359	12'899	5'999	5'042	37	273	3'114	1'199	67	15'731	505	2'292	1'155	40'772
Canada					1	0	1	12	1	71	8	4		15	13	124	279	573	1	99		25	0	977	41		338	1'481
USA					1	2	3	82	2	200	2	47	3	58	26	419	279	2'815	1	2'470	0	173	1	5'740	1	40	212	6'414
Autres pays		50	277	326		25	25	11	5	85	1	14		22	9	149	131	511	1	31	0	90	2	767	9	218	313	1'807
Total autres pays		50	277	326	2	28	30	105	8	356	12	65	3	95	48	692	689	3'899	3	2'600	0	289	4	7'484	51	258	863	9'703
Total	52	490	7'733	8'275	13	258	271	2'935	130	944	185	1'012	2'959	4'017	1'408	13'591	6'688	8'941	39	2'873	3'114	1'488	71	23'215	555	2'550	2'018	50'474

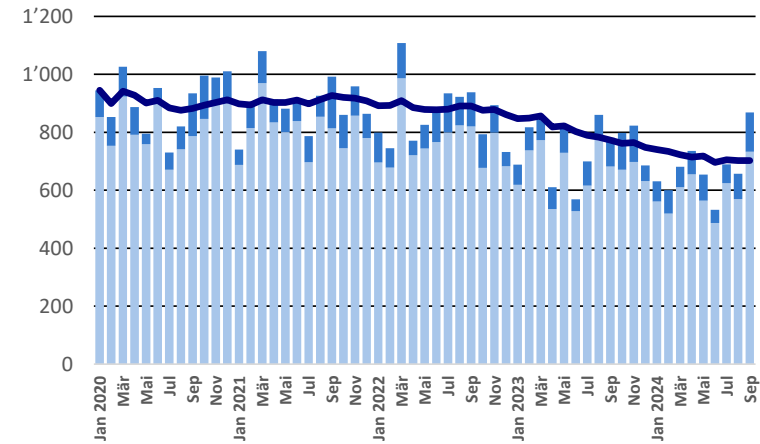
* Pour des raisons de protection de données, celles concernant les exportations de variétés ne comportant qu'un ou deux exportateurs ne sont pas ventilées par pays, mais rassemblées sous la rubrique "autres pays d'Europe" ou "Canada ou USA / autres pays"
 Source: Office fédéral de la douane et de la sécurité des frontières OFDF

Exportations depuis 2020 - Valeur moyenne des 12 derniers mois

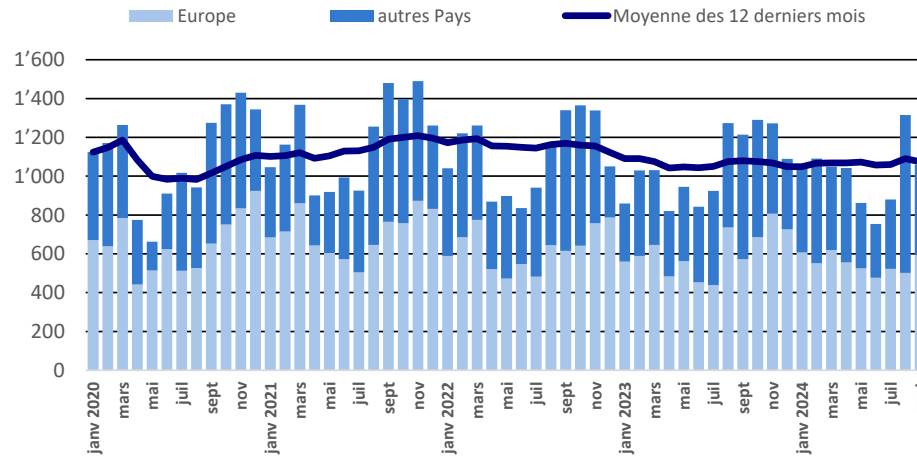
Total des exportations de fromage (y c. mélanges à fondue et fromage fondu)



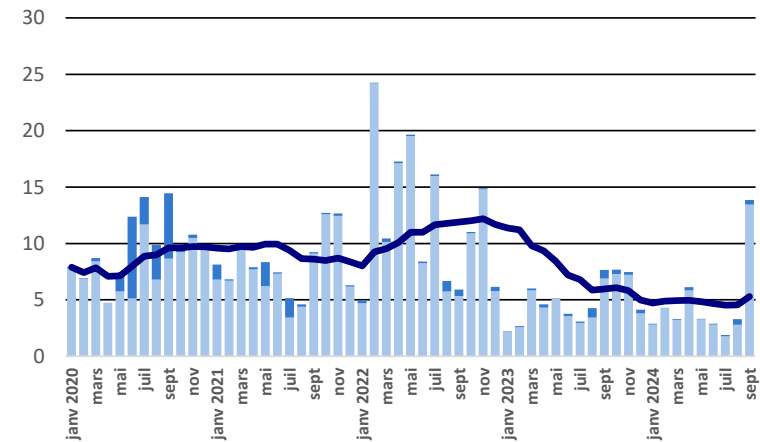
Emmentaler AOP



Gruyère AOP

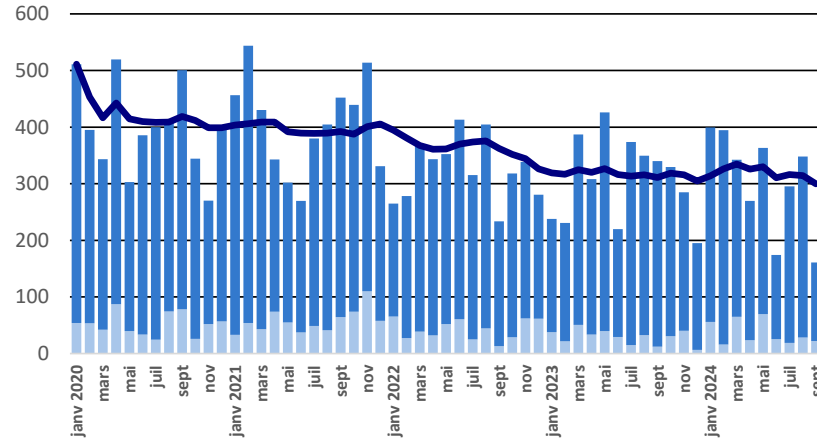


Sbrinz AOP

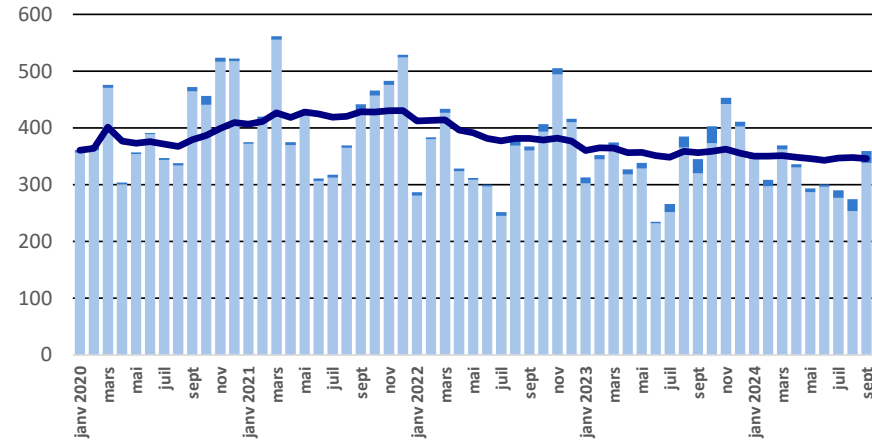


Exportations depuis 2020 - Valeur moyenne des 12 derniers mois

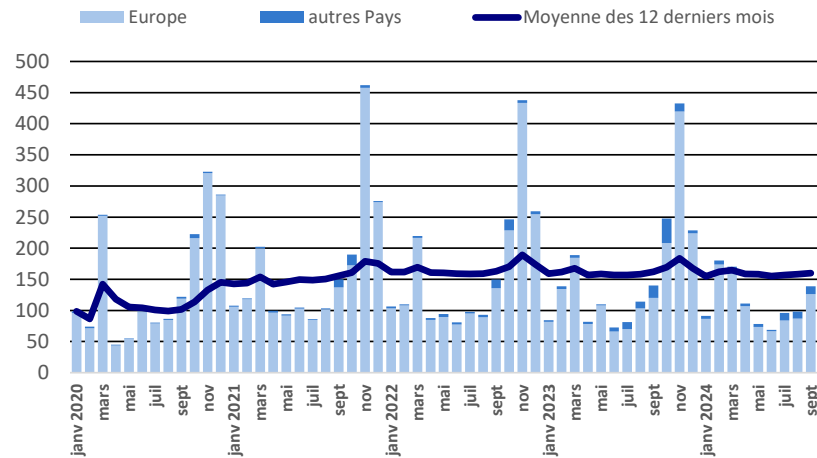
Switzerland Swiss



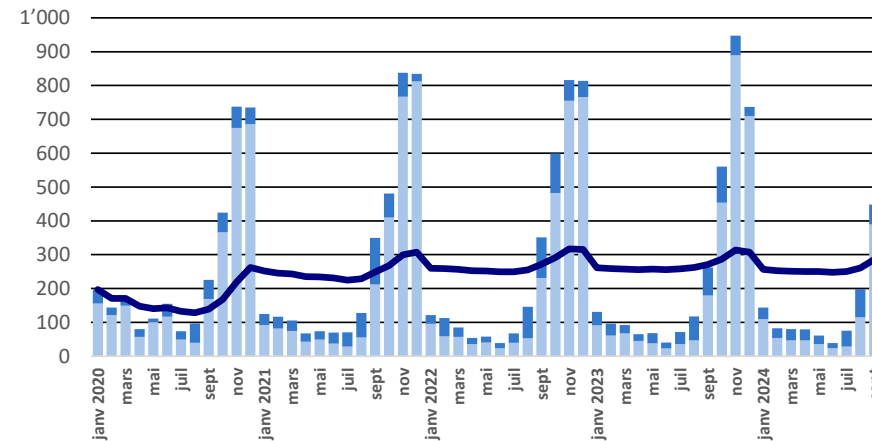
Appenzeller®



Tête de Moine AOP

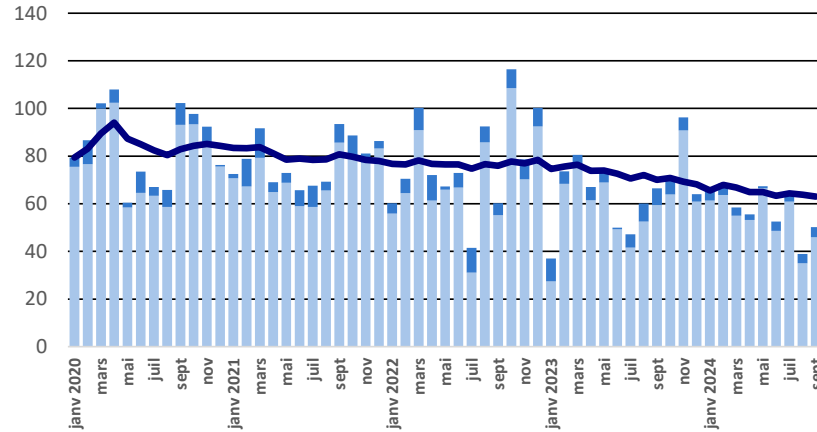


Raclette Suisse

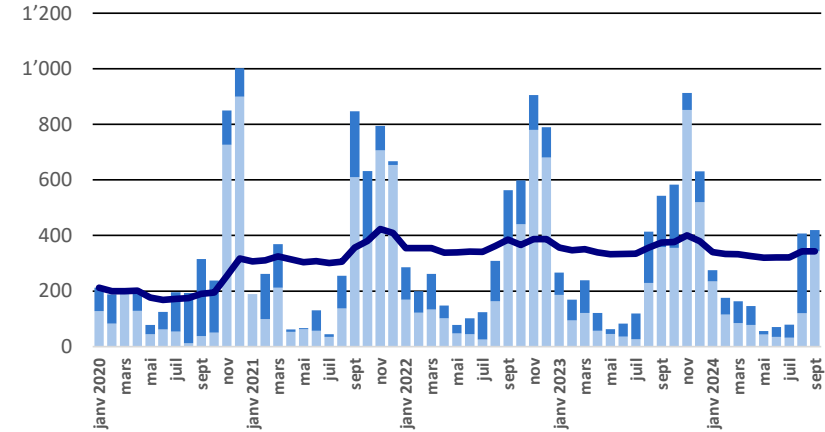


Exportations depuis 2020 - Valeur moyenne des 12 derniers mois

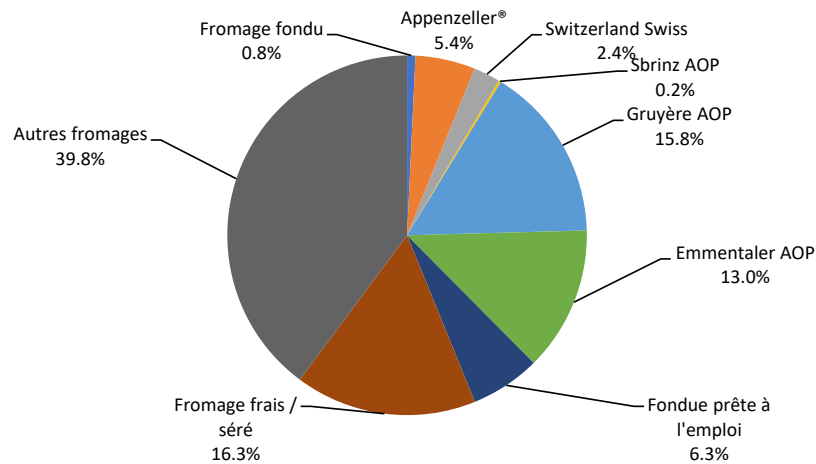
Fromage fondu



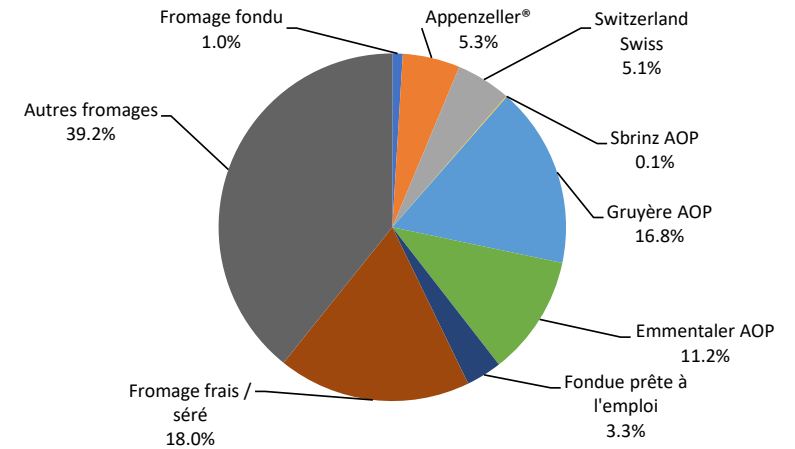
Fondue prête à l'emploi



Exportations de fromage par variété en sept. 2024
Total 6'684 tonnes



Exportations de fromage par variété en janv. - sept. 2024
Total 54'041 tonnes



Exportations autres produits laitiers

Produits laitiers (t)	Exportations mensuelles		Différences par rapport au		Exportations cumulées		Différence par rapport à la	
	septembre 2023	septembre 2024	même mois de l'année	(%)	janv. - sept. 2023	janv. - sept. 2024	même période de l'année	(%)
Lait écrémé	15.7	15.7	0.1	0.5	126.7	147.8	21.2	16.7
Lait	54.0	48.9	-5.1	-9.4	603.7	514.1	-89.6	-14.8
Lait > 6% MG	0.0	0.0	0.0	-50.0	0.1	0.1	0.0	19.3
Crème	125.5	111.6	-14.0	-11.1	1'105.7	1'040.1	-65.5	-5.9
Poudre de lait écrémé	276.1	1'713.6	1'437.5	520.5	6'988.7	9'326.0	2'337.3	33.4
Poudre de lait	4.9	0.3	-4.6	-94.5	66.5	2.1	-64.4	-96.8
Poudre de crème			0.0	0.0	0.2	0.1	-0.1	-63.7
Lait concentré	0.0	0.0	0.0	92.3	0.0	2.7	2.6	6238.1
Crème concentrée	20.4	20.1	-0.3	-1.2	129.5	125.0	-4.5	-3.5
Yogourt	398.4	308.9	-89.5	-22.5	3'628.3	3'406.5	-221.8	-6.1
Autres produits frais	2.3	4.9	2.6	110.1	33.5	30.4	-3.1	-9.3
Petit-lait	1'667.9	1'698.1	30.3	1.8	21'958.0	21'638.3	-319.7	-1.5
Poudre de petit-lait	200.0	10.0	-190.0	-95.0	1'111.1	802.6	-308.5	-27.8
Petit-lait concentré		0.0	0.0	0.0	0.1	0.1	-0.1	-49.0
Beurre (sans beurre déshydraté)	0.6	0.0	-0.6	-95.2	7.3	0.1	-7.2	-98.0
Pâte à tartiner laitières		0.0	0.0	0.0		0.2	0.2	0.0
Autres matières grasses provenant du lait	1.6	0.0	-1.5	-97.4	7.9	4.8	-3.1	-39.4
Caséines	0.5	0.0	-0.5	-95.9	1.2	1.4	0.1	11.9
Lactalbumine	0.2	41.7	41.4	17558.1	118.4	178.5	60.1	50.7
Autres albumines	0.0	0.0	0.0	-25.0	0.2	0.1	-0.1	-32.7

Chapitres 04 et 35 du tarif des douanes suisses (sans fromages, chapitre 0406, et sans produits agricoles transformés, chapitres 15 à 22)

Source: Office fédéral de la douane et de la sécurité des frontières OFDF

Importations de fromage par produit/groupe de produit

Fromages / Catégorie (t)	Exportations mensuelles		Différences par rapport au même mois de l'année précédente		Exportations cumulées		Différence par rapport à la même période de l'année précédente	
	septembre 2023	septembre 2024		(%)	janv. - sept. 2023	janv. - sept. 2024		(%)
Mascarpone, Ricotta Romana	92.8	97.0	4.2	4.5	950.7	1'039.1	88.4	9.3
Mozzarella	303.3	264.9	-38.4	-12.7	3'220.7	3'481.0	260.3	8.1
Autres fromages frais / séché	2'273.2	2'352.9	79.8	3.5	20'244.0	22'164.3	1'920.3	9.5
Total fromages frais / séché	2'669.3	2'714.9	45.6	1.7	24'415.4	26'684.4	2'269.0	9.3
Danablu, Gorgonzola, Roquefort	45.0	25.2	-19.8	-44.1	457.2	272.1	-185.1	-40.5
Fromage à croûte fleurie	93.8	112.5	18.7	19.9	826.8	997.4	170.6	20.6
Brie, Camembert, Italico	205.8	195.8	-10.0	-4.8	1'802.3	1'850.6	48.3	2.7
Autres fromages à pâte molle	664.2	718.4	54.1	8.1	7'074.1	7'147.2	73.1	1.0
Total fromages à pâte molle	1'008.8	1'051.9	43.0	4.3	10'160.4	10'267.2	106.8	1.1
Fromage à pâte mi-dure persillée	3.9	5.7	1.8	47.1	24.3	58.7	34.4	141.9
Caciocavallo, Fontina, Brà, etc.	30.8	14.3	-16.5	-53.5	226.8	224.4	-2.5	-1.1
Tilsiter	10.5	15.2	4.7	44.8	75.8	92.6	16.7	22.1
Autres fromages à pâte mi-dure	949.9	922.1	-27.8	-2.9	8'629.6	8'669.7	40.1	0.5
Fromages à pâte mi-dure râpé, en poudre	59.5	105.6	46.1	77.6	659.7	1'059.2	399.6	60.6
Total fromages à pâte mi-dure	1'054.5	1'062.9	8.4	0.8	9'616.2	10'104.6	488.3	5.1
Fromage aux herbes (Schabziger)	0.4	0.9	0.4	97.0	2.7	11.1	8.4	309.4
Fromage à pâte dure persillée	0.6	0.9	0.3	47.2	8.2	8.3	0.1	0.9
Caciocavallo, Fontina, Brà, etc.	18.2	13.8	-4.4	-24.3	155.5	164.6	9.2	5.9
Emmentaler AOP	0.4	0.5	0.1	30.9	37.7	19.4	-18.3	-48.5
Autres fromages à pâte dure	428.9	401.8	-27.1	-6.3	4'106.9	4'386.5	279.6	6.8
Fromages à pâte dure râpé, en poudre	48.7	49.2	0.5	1.0	592.7	422.8	-169.9	-28.7
Total fromages à pâte dure	497.3	467.0	-30.2	-6.1	4'903.7	5'012.8	109.1	2.2
Grana/Parmigiano	429.6	446.1	16.5	3.8	3'810.0	3'891.7	81.7	2.1
Total fromages à pâte extra-dure	429.6	446.1	16.5	3.8	3'810.0	3'891.7	81.7	2.1
Fromage fondu	309.8	332.3	22.5	7.3	3'123.9	3'274.6	150.7	4.8
Total variétés de fromages	5'969.3	6'075.0	105.8	1.8	56'029.7	59'235.3	3'205.6	5.7

Source: Office fédéral de la douane et de la sécurité des frontières OFDF

Importations de fromage par pays fournisseur

septembre 2024

(t)

	Mascarpone, ricotta Romana	Mozzarella	Autres fromages frais / séché	Total fromages frais / séché	Danablu, Gorgonzola, Roquefort	Brie, Camembert, Reblochon	Autres fromages à pâte molle	Total fromages à pâte molle	Fromage aux herbes	Fromage à pâte dure et mi-dure	Fromage fondu	Total
Allemagne	0.0	26.4	625.8	652.2	0.0	20.2	165.5	185.8	0.0	414.3	196.4	1'448.8
France	0.0	5.7	264.9	270.6	12.5	173.5	311.5	497.5	0.0	175.8	63.6	1'007.5
Italie	96.8	228.7	843.5	1'168.9	12.6	2.5	160.3	175.4	0.8	850.3	7.8	2'203.2
Pays-Bas		0.0	193.7	193.7					0.2			193.9
Belgique			9.2	9.2	0.0	8.5	8.5		243.0	0.1		260.7
Luxembourg									0.0			0.0
Autriche		0.8	13.6	14.3	1.1	4.5	5.6		70.8	58.6		149.3
Grande-Bretagne			0.0	0.0				0.0	76.5	0.4		76.9
Danemark			168.9	168.9		19.0	19.0		37.4	5.1		230.4
Norvège			0.1	0.1								0.1
Suède			0.0	0.0		0.0	0.0		0.2	0.0		0.2
Portugal	0.3	3.3	1.3	4.9		1.1	1.1		54.8	0.3		61.1
Espagne			1.3	1.3		5.0	5.0		8.5			14.8
Grèce			2.0	2.0		151.1	151.1		5.4			158.4
Autres pays d'Europe		0.0	228.6	228.6		3.0	3.0		38.0	0.1		269.7
Total europe	97.0	264.9	2'352.9	2'714.9	25.2	197.3	829.4	1'051.9	0.9	1'975.2	332.3	6'075.0
Canada												
USA									0.0			0.0
Autres pays d'Amérique												
Amérique latine												
Afrique												
Asie									0.0			0.0
Australie												
Autres pays												
Total autres pays									0.0			0.0
Total	97.0	264.9	2'352.9	2'714.9	25.2	197.3	829.4	1'051.9	0.9	1'975.2	332.3	6'075.0

Source: Office fédéral de la douane et de la sécurité des frontières OFDF

Importations de fromage par pays fournisseur

septembre 2023

(t)													Total
	Mascarpone, ricotta Romana	Mozzarella	Autres fromages frais / séché	Total fromages frais / séché	Danablu, Gorgonzola, Roquefort	Brie, Camembert, Reblochon	Autres fromages à pâte molle	Total fromages à pâte molle	Fromage aux herbes	Fromage à pâte dure et mi-dure	Fromage fondu		
Allemagne	3.7	63.3	630.4	697.4	0.0	36.1	156.4	192.5	0.0	469.8	174.8	1'534.6	
France	0.0	8.0	277.6	285.7	11.8	166.8	267.8	446.5		227.7	62.5	1'022.3	
Italie	87.9	206.3	731.4	1'025.6	33.2	4.2	154.5	191.9	0.4	829.5	7.3	2'054.8	
Pays-Bas		0.1	188.9	189.0			3.3	3.3		43.5		235.8	
Belgique			28.1	28.1	0.0	25.9	25.9		167.4	0.3		221.8	
Luxembourg													
Autriche	0.0	1.1	31.2	32.3	0.9	6.6	7.6		24.9	60.7		125.6	
Grande-Bretagne						0.0	0.0	0.0	78.6	0.6		79.3	
Danemark		21.6	150.7	172.3			40.4	40.4		16.9	3.1	232.7	
Norvège			0.2	0.2					0.1			0.3	
Suède			0.0	0.0					0.1	0.0		0.1	
Portugal	1.2	2.7	2.7	6.5			0.9	0.9		51.5	0.2	59.2	
Espagne			0.4	0.4			0.5	0.5		22.4		23.2	
Grèce		0.1	1.7	1.8			97.1	97.1		13.7		112.7	
Autres pays d'Europe			229.8	229.8			2.1	2.1		34.7	0.2	266.8	
Total europe	92.8	303.3	2'273.2	2'669.3	45.0	208.1	755.8	1'008.8	0.4	1'980.8	309.8	5'969.2	
Canada													
USA									0.1			0.1	
Autres pays d'Amérique													
Amérique latine													
Afrique													
Asie													
Australie													
Autres pays							0.0	0.0				0.0	
Total autres pays							0.0	0.0		0.1		0.1	
Total	92.8	303.3	2'273.2	2'669.3	45.0	208.1	755.8	1'008.8	0.4	1'980.9	309.8	5'969.3	

Source: Office fédéral de la douane et de la sécurité des frontières OFDF

Importations de fromage par pays fournisseur

janv. - sept. 2024

(t)

	Mascarpone, ricotta Romana	Mozzarella	Autres fromages frais / séché	Total fromages frais / séché	Danablu, Gorgonzola, Roquefort	Brie, Camembert, Reblochon	Autres fromages à pâte molle	Total fromages à pâte molle	Fromage aux herbes	Fromage à pâte dure et mi-dure	Fromage fondu	Total
Allemagne	12.0	424.7	6'057.0	6'493.7	0.1	223.4	1'617.7	1'841.2	5.7	4'409.3	1'949.6	14'699.6
France	0.3	51.5	2'531.0	2'582.8	95.4	1'595.9	2'815.6	4'506.9	0.0	1'721.5	707.0	9'518.3
Italie	1'019.0	2'638.2	8'119.0	11'776.2	176.5	32.1	1'651.6	1'860.2	5.3	7'682.1	81.2	21'404.9
Pays-Bas		139.5	1'642.5	1'782.0			10.1	10.1		6.1	0.1	1'798.3
Belgique		96.7	161.7	258.4		5.0	152.9	158.0	0.0	2'075.4	2.4	2'494.2
Luxembourg									0.0			0.0
Autriche	0.5	7.1	194.6	202.2	8.7	49.4	58.1		599.7	456.5		1'316.4
Grande-Bretagne			12.0	12.0			0.2	0.2	0.0	950.1	6.6	968.9
Danemark		88.1	1'430.5	1'518.6	0.1		358.4	358.4		348.9	25.0	2'251.0
Norvège			1.2	1.2			0.0	0.0		0.2	0.0	1.4
Suède			0.2	0.2	0.0		0.0	0.0		1.1	0.1	1.4
Portugal	7.4	21.3	12.3	41.0			8.1	8.1		418.3	10.8	478.2
Espagne			19.5	19.5			6.6	6.6	0.0	106.8	0.0	132.9
Grèce		13.4	23.9	37.3			1'373.3	1'373.3	0.0	49.5	0.0	1'460.1
Autres pays d'Europe		0.3	1'958.9	1'959.3		0.0	86.1	86.1	0.0	628.0	35.4	2'708.8
Total europe	1'039.1	3'480.9	22'164.3	26'684.3	272.1	1'865.1	8'130.0	10'267.2	11.1	18'996.9	3'274.6	59'234.2
Canada									0.1			0.1
USA									0.6			0.6
Autres pays d'Amérique												
Amérique latine									0.1			0.1
Afrique												
Asie									0.1			0.1
Australie												
Autres pays		0.1		0.1					0.1	0.0		0.1
Total autres pays		0.1		0.1					1.0	0.0		1.1
Total	1'039.1	3'481.0	22'164.3	26'684.4	272.1	1'865.1	8'130.0	10'267.2	11.1	18'997.9	3'274.6	59'235.3

Source: Office fédéral de la douane et de la sécurité des frontières OFDF

Importations de fromage par pays fournisseur

janv. - sept. 2023

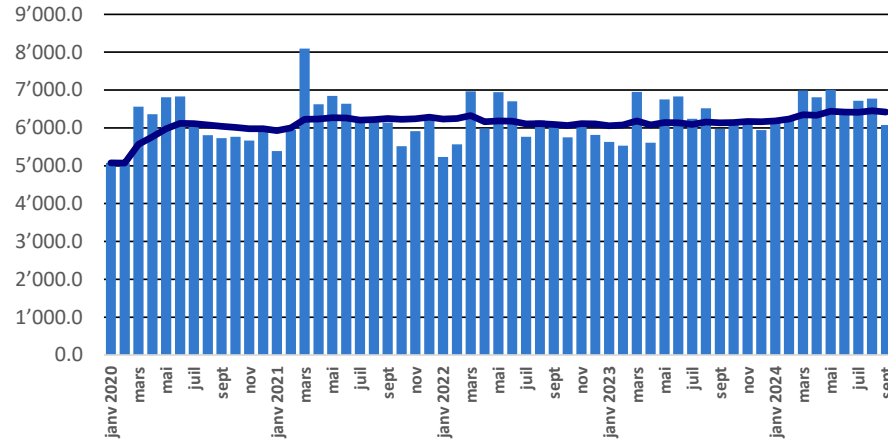
(t)

	Mascarpone, ricotta Romana	Mozzarella	Autres fromages frais / séché	Total fromages frais / séché	Danablu, Gorgonzola, Roquefort	Brie, Camembert, Reblochon	Autres fromages à pâte molle	Total fromages à pâte molle	Fromage aux herbes	Fromage à pâte dure et mi-dure	Fromage fondu	Total
Allemagne	27.2	689.1	5'739.2	6'455.4	2.9	227.9	1'580.6	1'811.3	0.6	4'148.5	1'778.7	14'194.5
France	0.2	149.0	2'513.5	2'662.8	97.7	1'544.8	2'715.6	4'358.0		1'569.0	743.8	9'333.7
Italie	910.4	2'195.5	7'720.0	10'825.9	356.7	37.5	1'491.5	1'885.7	2.1	7'407.3	91.1	20'212.1
Pays-Bas		0.1	701.1	701.2			6.7	6.7		551.7	0.5	1'260.2
Belgique		64.8	222.4	287.2		4.8	152.8	157.5	0.0	1'912.0	1.2	2'357.9
Luxembourg												
Autriche	0.5	7.0	280.0	287.6		8.0	58.9	66.9	0.0	245.6	471.6	1'071.6
Grande-Bretagne			11.4	11.4			1.3	1.3	0.0	848.8	6.2	867.7
Danemark		86.2	1'329.6	1'415.8			480.7	480.7		335.9	26.2	2'258.6
Norvège			0.7	0.7			0.0	0.0		0.3	0.0	1.1
Suède			0.1	0.1						1.0	0.1	1.2
Portugal	12.4	26.1	15.7	54.2			10.5	10.5		391.5	3.1	459.3
Espagne		0.2	3.0	3.2		0.5	4.6	5.2		194.5	0.0	203.0
Grèce		2.6	28.9	31.5			1'269.0	1'269.0	0.0	59.5	0.0	1'360.1
Autres pays d'Europe			1'678.4	1'678.4		0.0	107.4	107.4		660.3	1.4	2'447.6
Total europe	950.7	3'220.7	20'244.0	24'415.4	457.2	1'823.5	7'879.7	10'160.4	2.7	18'326.0	3'123.9	56'028.5
Canada										0.3		0.3
USA										0.7		0.7
Autres pays d'Amérique										0.2		0.2
Amérique latine												
Afrique												
Asie										0.0	0.0	0.0
Australie												
Autres pays							0.0	0.0		0.0		0.0
Total autres pays							0.0	0.0		1.2	0.0	1.2
Total	950.7	3'220.7	20'244.0	24'415.4	457.2	1'823.5	7'879.7	10'160.4	2.7	18'327.2	3'123.9	56'029.7

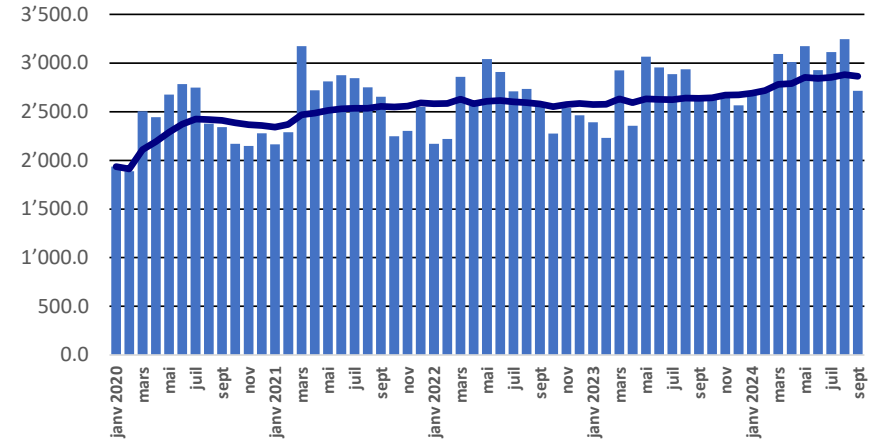
Source: Office fédéral de la douane et de la sécurité des frontières OFDF

Importations depuis 2020 - Valeur moyenne des 12 derniers mois

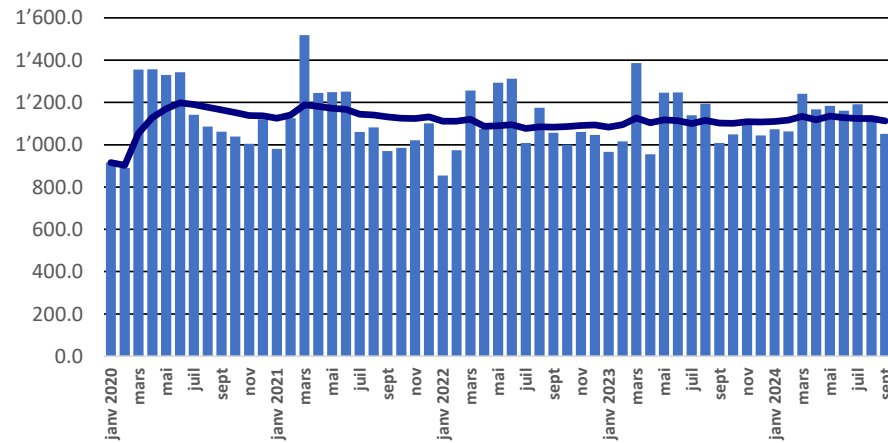
Total des importations de fromages



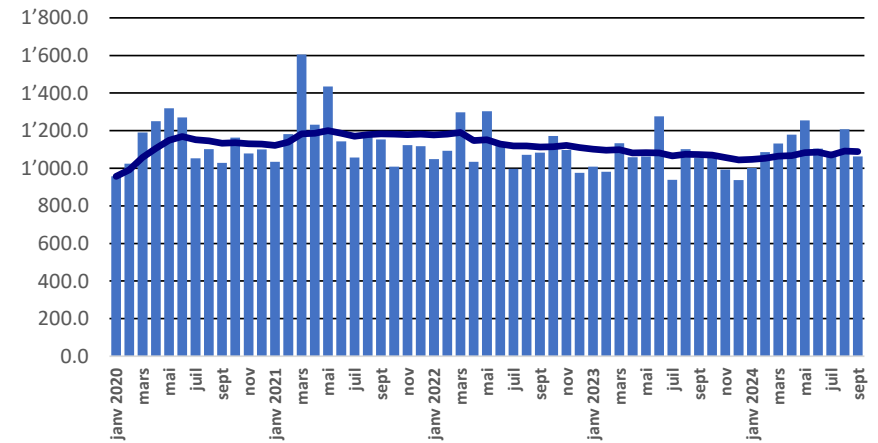
Fromages frais



Fromages à pâte molle

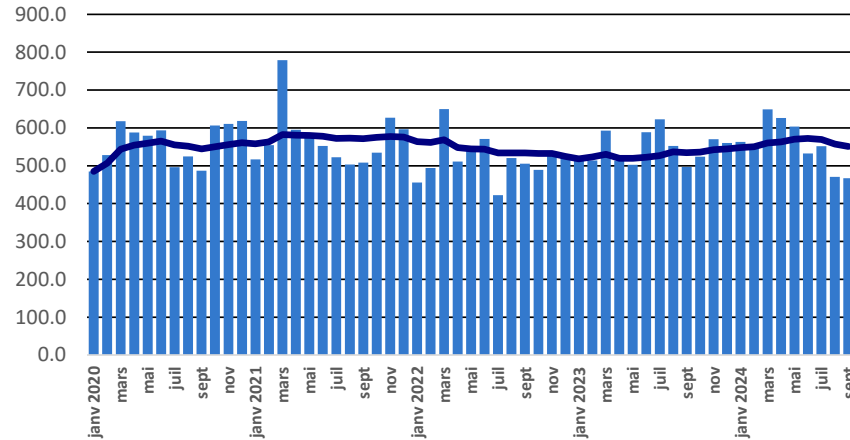


Fromages à pâte mi-dure

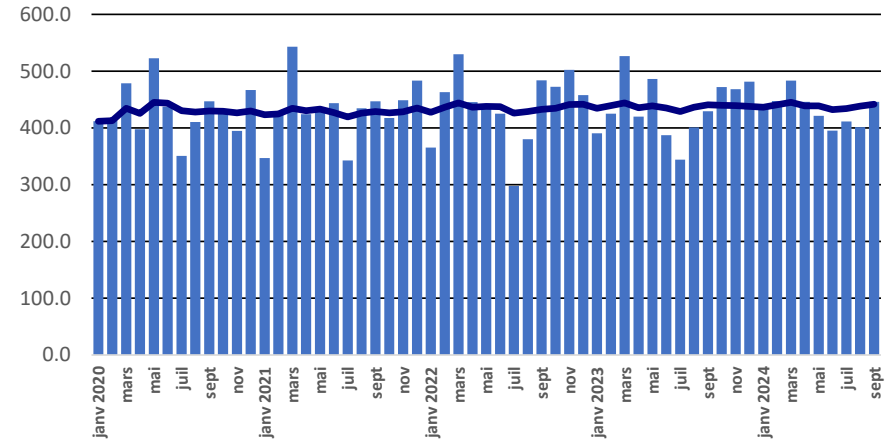


Importations depuis 2020 - Valeur moyenne des 12 derniers mois

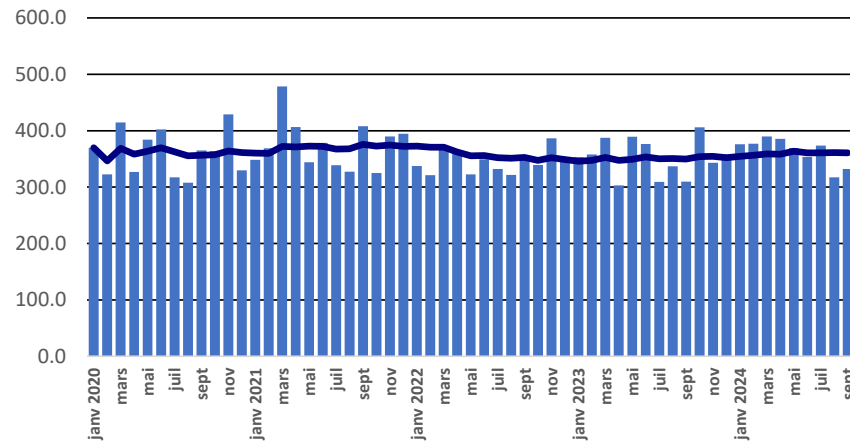
Fromages à pâte dure



Fromages à pâte extra-dure

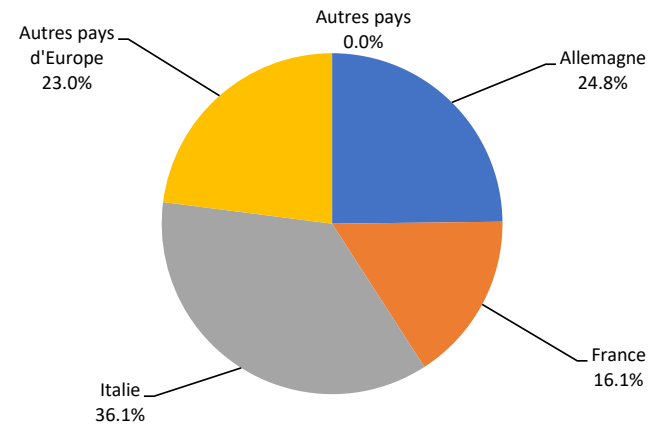


Fromage fondu



Importations de fromage par pays fournisseur, janvier - septembre 2024

Total 59'235 tonnes



Importations autres produits laitiers

Produits laitiers (t)	Exportations mensuelles		Différences par rapport au même mois de l'année		Exportations cumulées		Différence par rapport à la même période de l'année	
	septembre 2023	septembre 2024		(%)	janv. - sept. 2023	janv. - sept. 2024		(%)
Lait écrémé	0.6	326.3	325.7	51291.8	3.3	2'152.2	2'148.9	64922.1
Lait	2'129.7	2'521.7	391.9	18.4	19'986.5	24'085.6	4'099.1	20.5
Lait > 6% MG	0.0	0.0	0.0	-36.7	0.5	0.7	0.2	42.3
Crème	95.9	94.3	-1.6	-1.7	1'289.0	868.8	-420.3	-32.6
Poudre de lait écrémé	4.9	83.0	78.1	1607.7	248.9	504.2	255.3	102.6
Poudre de lait	337.2	470.4	133.2	39.5	1'829.0	3'607.2	1'778.2	97.2
Poudre de crème	0.1	43.8	43.7	46945.2	22.3	296.3	274.0	1229.7
Lait concentré	55.6	69.1	13.5	24.2	348.4	351.2	2.9	0.8
Crème concentrée	81.6	54.8	-26.8	-32.9	302.5	730.8	428.3	141.6
Yogourt	664.8	748.7	83.9	12.6	6'112.6	6'772.2	659.6	10.8
Autres produits frais	15.5	12.1	-3.4	-22.1	89.5	102.5	13.0	14.5
Petit-lait	430.9	457.7	26.8	6.2	5'157.2	4'961.5	-195.8	-3.8
Poudre de petit-lait	0.9	1.3	0.4	47.4	22.9	32.3	9.4	40.9
Petit-lait concentré	0.1	0.6	0.5	627.3	2.2	1.4	-0.9	-38.2
Beurre (sans beurre anhydre)	380.4	2.0	-378.4	-99.5	3'854.2	231.6	-3'622.6	-94.0
Pâte à tartiner laitières	0.7	0.0	-0.6	-94.1	2.3	1.4	-0.9	-39.2
Autres matières grasses provenant du lait	124.6	127.5	2.9	2.3	1'472.4	1'251.5	-220.9	-15.0
Caséines	0.8	1.1	0.4	46.4	214.6	218.9	4.3	2.0
Lactalbumine	100.3	196.4	96.1	95.7	1'167.8	1'469.4	301.6	25.8
Autres albumines	0.2	1.2	1.0	531.4	13.0	5.9	-7.1	-54.4

Source: Office fédéral de la douane et de la sécurité des frontières OFDF

Analyse du lait (lait de vache)

Valeurs statistiques [sur la base de tous les résultats individuels*]

septembre 2024

		Moyenne	Écart type	5%- quantile	10%-quantile	Médian	90%-quantile	95%-quantile
Germes	Nombre d'échantillons	1'000 germes/ml	1'000 germes/ml	1'000 germes/ml	1'000 germes/ml	1'000 germes/ml	1'000 germes/ml	1'000 germes/ml
	30'412	13	166	2	2	6	16	23
Cellules somatiques	Nombre d'échantillons	1'000 cellules/ml	1'000 cellules/ml	1'000 cellules/ml	1'000 cellules/ml	1'000 cellules/ml	1'000 cellules/ml	1'000 cellules/ml
	30'446	152	114	44	55	124	279	346
Point de congélation	Nombre d'échantillons	°C	°C	°C	°C	°C	°C	°C
	30'740	-0.522	0.006	-0.530	-0.529	-0.523	-0.516	-0.514

* Ont été pris en compte tous les échantillons, pour lesquels le critère d'analyse considéré a été analysé. Suisse, sans France (lait de zone franche) et sans lait la Principauté du Liechtenstein.

Répartition "nombre de germes" / Indications en 1'000 germes / ml de tous les résultats individuels*

septembre 2024

De - à	1 - 4	5 - 6	7 - 8	9 - 10	11 - 29	30 - 79	80 - 99	100 - 299	300 - 599	600 - 999	1'000 - 2'999	>= 3'000	Total résultats individuels
Nombre	9'952	7'279	4'817	2'537	4'795	788	49	119	33	9	20	14	30'412
%	32.72	23.93	15.84	8.34	15.77	2.59	0.16	0.39	0.11	0.03	0.07	0.05	100

Répartition "nombre de cellules" / Indications en 1'000 cellules / ml de tous les résultats individuels*

septembre 2024

De - à	1 - 49	50 - 100	101 - 149	150 - 199	200 - 249	250 - 299	300 - 349	350 - 399	400 - 599	600 - 799	800 - 999	>= 1'000	Total résultats individuels
Nombre	2'256	9'093	7'415	4'782	2'786	1'647	993	524	706	161	47	36	30'446
%	7.41	29.87	24.35	15.71	9.15	5.41	3.26	1.72	2.32	0.53	0.15	0.12	100

Répartition "point de congélation" / Indications en °C de tous les résultats individuels*

septembre 2024

De - à	>= -0.540	-0.539 - -0.536	-0.535 - -0.532	-0.531 - -0.528	-0.527 - -0.524	-0.523 - -0.520	-0.519 - -0.517	-0.516 - -0.512	-0.511 - -0.508	-0.507 - -0.504	-0.503 - -0.500	>= -0.499	Total résultats individuels
Nombre	25	102	806	3'565	8'684	9'846	4'463	2'504	427	149	58	111	30'740
%	0.08	0.33	2.62	11.60	28.25	32.03	14.52	8.15	1.39	0.48	0.19	0.36	100

Sources: Suiselab SA Zollikofen, TSM Fiduciaire Sàrl Berne

Lait cru suisse: évaluation de droit public des résultats du contrôle du lait (lait de vache) sept. 2024										
Canton	Germes [Nombre d'exploitations]									
	Aucune contestation		1ère contestation		2ème contestation		3ème contestation		Total évaluations	
	G-0	%	G-1C/4M	%	G-2C/4M	%	G-3C/4M	%	G-Total	%
AG	537	99.81	1	0.19	0	0.00	0	0.00	538	100
AI	253	99.61	1	0.39	0	0.00	0	0.00	254	100
AR	377	99.47	1	0.26	0	0.00	1	0.26	379	100
BE	4'118	99.61	14	0.34	2	0.05	0	0.00	4'134	100
BS/BL	218	100.00	0	0.00	0	0.00	0	0.00	218	100
FR	1'165	99.49	4	0.34	2	0.17	0	0.00	1'171	100
GE	4	100.00	0	0.00	0	0.00	0	0.00	4	100
GL	136	100.00	0	0.00	0	0.00	0	0.00	136	100
GR	390	98.48	4	1.01	1	0.25	1	0.25	396	100
JU	348	100.00	0	0.00	0	0.00	0	0.00	348	100
LU	1'699	99.71	4	0.23	1	0.06	0	0.00	1'704	100
NE	309	99.36	1	0.32	1	0.32	0	0.00	311	100
NW	225	99.56	1	0.44	0	0.00	0	0.00	226	100
OW	373	99.47	2	0.53	0	0.00	0	0.00	375	100
SG	1'754	99.55	8	0.45	0	0.00	0	0.00	1'762	100
SH	52	98.11	0	0.00	1	1.89	0	0.00	53	100
SO	361	99.18	3	0.82	0	0.00	0	0.00	364	100
SZ	536	99.26	4	0.74	0	0.00	0	0.00	540	100
TG	799	99.38	4	0.50	1	0.12	0	0.00	804	100
TI	32	94.12	2	5.88	0	0.00	0	0.00	34	100
UR	169	99.41	1	0.59	0	0.00	0	0.00	170	100
VD	590	99.49	3	0.51	0	0.00	0	0.00	593	100
VS	191	95.50	6	3.00	3	1.50	0	0.00	200	100
ZG	204	99.51	1	0.49	0	0.00	0	0.00	205	100
ZH	743	99.46	4	0.54	0	0.00	0	0.00	747	100
Total	15'583	99.47	69	0.44	12	0.08	2	0.01	15'666	100
F*	40	97.56	1	2.44	0	0.00	0	0.00	41	100
FL**	37	100.00	0	0.00	0	0.00	0	0.00	37	100
Total	15'660	99.47	70	0.44	12	0.08	2	0.01	15'744	100

Légende:

G-0 Nombre d'exploitations sans contestation de la charge en germes au niveau du résultat mensuel* dans le mois d'analyse, c.-à-d. résultat mensuel <80'000 germes/ml

G-1C/4M Nombre d'exploitations avec la 1ère contestation de la charge en germes en 4 mois

G-2C/4M Nombre d'exploitations avec la 2ème contestation de la charge en germes en 4 mois

G-3C/4M Nombre d'exploitations avec la 3ème contestation de la charge en germes en 4 mois

G-Total Nombre total d'exploitations évaluées quant à la charge en germes

* Résultat mensuel = moyenne géométrique des résultats d'analyses du premier et du deuxième échantillon d'un mois. N'y a-t-il exceptionnellement qu'un seul résultat, celui-ci compte comme résultat mensuel.

* F Échantillons provenant de la France (zone franche)

** FL Échantillons provenant de la Principauté du Liechtenstein

Sources: Suiselab SA Zollikofen, TSM Fiduciaire Sàrl Berne

Lait cru suisse: évaluation de droit public des résultats du contrôle du lait (lait de vache) sept. 2024												
Canton	Cellules somatiques (Nombre d'exploitations)										Total évaluations C-Total %	
	Aucune contestation C-0 %		1ère contestation C-1C/5M %		2ème contestation C-2C/5M %		3ème contestation C-3C/5M %		4ème contestation C-4C/5M %			
AG	514	95.36	14	2.60	7	1.30	4	0.74	0	0.00	539	100
AI	242	95.28	7	2.76	3	1.18	1	0.39	1	0.39	254	100
AR	370	97.63	5	1.32	3	0.79	1	0.26	0	0.00	379	100
BE	4067	98.19	45	1.09	16	0.39	13	0.31	1	0.02	4'142	100
BS/BL	211	97.24	4	1.84	2	0.92	0	0.00	0	0.00	217	100
FR	1148	98.12	17	1.45	5	0.43	0	0.00	0	0.00	1'170	100
GE	4	100.00	0	0.00	0	0.00	0	0.00	0	0.00	4	100
GL	131	96.32	4	2.94	1	0.74	0	0.00	0	0.00	136	100
GR	375	94.70	11	2.78	5	1.26	5	1.26	0	0.00	396	100
JU	338	97.41	4	1.15	1	0.29	4	1.15	0	0.00	347	100
LU	1668	97.89	21	1.23	8	0.47	5	0.29	2	0.12	1'704	100
NE	306	98.71	4	1.29	0	0.00	0	0.00	0	0.00	310	100
NW	220	97.35	5	2.21	0	0.00	0	0.00	1	0.44	226	100
OW	362	96.79	9	2.41	2	0.53	1	0.27	0	0.00	374	100
SG	1700	96.48	49	2.78	9	0.51	4	0.23	0	0.00	1'762	100
SH	52	96.30	1	1.85	1	1.85	0	0.00	0	0.00	54	100
SO	346	95.05	11	3.02	3	0.82	4	1.10	0	0.00	364	100
SZ	527	98.32	6	1.12	3	0.56	0	0.00	0	0.00	536	100
TG	769	95.65	21	2.61	7	0.87	6	0.75	1	0.12	804	100
TI	30	88.24	2	5.88	2	5.88	0	0.00	0	0.00	34	100
UR	161	95.27	6	3.55	1	0.59	0	0.00	1	0.59	169	100
VD	562	94.14	18	3.02	8	1.34	7	1.17	2	0.34	597	100
VS	186	94.90	6	3.06	3	1.53	1	0.51	0	0.00	196	100
ZG	196	97.51	3	1.49	2	1.00	0	0.00	0	0.00	201	100
ZH	726	97.32	9	1.21	7	0.94	4	0.54	0	0.00	746	100
Total	15'211	97.13	282	1.80	99	0.63	60	0.38	9	0	15'661	100
F*	40	97.56	0	0.00	1	2.44	0	0.00	0	0.00	41	100
FL**	35	94.59	1	2.70	0	0.00	1	2.70	0	0.00	37	100
Total	15'286	97.12	283	1.80	100	0.64	61	0.39	9	0.06	15'739	100

Légende:

C-0 Nombre d'exploitations sans contestation de la charge en cellules au niveau du résultat mensuel* dans le mois d'analyse, c.-à-d. résultat mensuel <350'000 cellules somatiques/ml

C-1C/5M Nombre d'exploitations avec la 1ère contestation de la charge en cellules en 5 mois

C-2C/5M Nombre d'exploitations avec la 2ème contestation de la charge en cellules en 5 mois

C-3C/5M Nombre d'exploitations avec la 3ème contestation de la charge en cellules en 5 mois

C-4C/5M Nombre d'exploitations avec la 4ème contestation de la charge en cellules en 5 mois

C-Total Nombre total d'exploitations évaluées quant à la charge en cellules

* Résultat mensuel = moyenne géométrique des résultats d'analyses du premier et du deuxième échantillon d'un mois. N'y a-t-il exceptionnellement qu'un seul résultat, celui-ci compte comme résultat mensuel.

* F Échantillons provenant de la France (zone franche)

** FL Échantillons provenant de la Principauté du Liechtenstein

Sources: Suissselab SA Zollikofen, TSM Fiduciaire Sàrl Berne

Lait cru suisse: évaluation de droit public des résultats du contrôle du lait (lait de vache) sept. 2024						
Canton	Substances inhibitrices (Nombre d'exploitations)					
	Pas de détection de substances inhibitrices		Détection de substances inhibitrices		Total évaluations	
	S.i.-0	%	S.i.-1	%	S.i.-Total	%
AG	539	100.00	0	0.00	539	100
AI	254	100.00	0	0.00	254	100
AR	381	100.00	0	0.00	381	100
BE	4'158	100.00	0	0.00	4'158	100
BS/BL	218	100.00	0	0.00	218	100
FR	1'170	99.91	1	0.09	1'171	100
GE	4	100.00	0	0.00	4	100
GL	136	100.00	0	0.00	136	100
GR	399	99.75	1	0.25	400	100
JU	347	100.00	0	0.00	347	100
LU	1'704	99.94	1	0.06	1'705	100
NE	311	100.00	0	0.00	311	100
NW	226	100.00	0	0.00	226	100
OW	375	99.73	1	0.27	376	100
SG	1'763	99.77	4	0.23	1'767	100
SH	54	100.00	0	0.00	54	100
SO	364	100.00	0	0.00	364	100
SZ	547	100.00	0	0.00	547	100
TG	806	100.00	0	0.00	806	100
TI	35	100.00	0	0.00	35	100
UR	171	99.42	1	0.58	172	100
VD	599	99.83	1	0.17	600	100
VS	205	100.00	0	0.00	205	100
ZG	205	100.00	0	0.00	205	100
ZH	747	99.87	1	0.13	748	100
Total	15'718	99.93	11	0.07	15'729	100
F*	41	100.00	0	0.00	41	100
FL**	37	100.00	0	0.00	37	100
Total	15'796	99.93	11	0.07	15'807	100

Légende:

- S.i.-0 Nombre d'exploitations avec détection de substances inhibitrices dans le mois analysé
 S.i.-1 Nombre d'exploitations sans détection de substances inhibitrices dans le mois analysé
 S.i.-Total Nombre total d'exploitations évaluées quant à la détection de substances inhibitrices

- * F Échantillons provenant de la France (zone franche)
 ** FL Échantillons provenant de la Principauté du Liechtenstein

Sources: Suisselab SA Zollikofen, TSM Fiduciaire Sàrl Berne

Lait cru suisse: évaluation de droit public des résultats du contrôle du lait (lait de vache) sept. 2024										
Canton	Suspensions de livraison de lait (Nombre d'exploitations)									
	Germe		Cellules somatiques		Substances inhibitrices		Suspensions successives		Total suspensions	
	Sp-G	%	Sp-C	%	Sp-S.i.	%	Sp-Succ.	%	Sp-Total	%
AG	0	0.00	0	0.00	0	0.00	0	0.00	0	100
AI	0	0.00	1	100.00	0	0.00	0	0.00	1	100
AR	1	100.00	0	0.00	0	0.00	0	0.00	1	100
BE	0	0.00	1	100.00	0	0.00	0	0.00	1	100
BS/BL	0	0.00	0	0.00	0	0.00	0	0.00	0	100
FR	0	0.00	0	0.00	1	100.00	0	0.00	1	100
GE	0	0.00	0	0.00	0	0.00	0	0.00	0	100
GL	0	0.00	0	0.00	0	0.00	0	0.00	0	100
GR	1	50.00	0	0.00	1	50.00	0	0.00	2	100
JU	0	0.00	0	0.00	0	0.00	2	100.00	2	100
LU	0	0.00	2	66.67	1	33.33	0	0.00	3	100
NE	0	0.00	0	0.00	0	0.00	0	0.00	0	100
NW	0	0.00	1	100.00	0	0.00	0	0.00	1	100
OW	0	0.00	0	0.00	1	100.00	0	0.00	1	100
SG	0	0.00	0	0.00	4	66.67	2	33.33	6	100
SH	0	0.00	0	0.00	0	0.00	0	0.00	0	100
SO	0	0.00	0	0.00	0	0.00	0	0.00	0	100
SZ	0	0.00	0	0.00	0	0.00	0	0.00	0	100
TG	0	0.00	1	100.00	0	0.00	0	0.00	1	100
TI	0	0.00	0	0.00	0	0.00	0	0.00	0	100
UR	0	0.00	1	100.00	0	0.00	0	0.00	1	100
VD	0	0.00	2	66.67	0	0.00	1	33.33	3	100
VS	0	0.00	0	0.00	0	0.00	0	0.00	0	100
ZG	0	0.00	0	0.00	0	0.00	0	0.00	0	100
ZH	0	0.00	0	0.00	1	100.00	0	0.00	1	100
Total	2	8.00	9	36.00	9	36.00	5	20.00	25	100
F*	0	0	0	0	0	0	0	0	0	100
FL**	0	0	0	0	0	0	0	0	0	100
Total	2	8.00	9	36.00	9	36.00	5	20.00	25	100

Légende:

- Sp-G Nombre de suspensions dues à 3 contestations en matière de germes sur une durée de 4 mois
- Sp-C Nombre de suspensions dues à 4 contestations en matière de cellules somatiques sur une durée de 5 mois
- Sp-S.i. Nombre de suspensions due à la mise en évidence de substances inhibitrices
- Sp-Succ. Nombre de suspensions successives dans le cadre de suspensions antérieures
- Sp-Total Total nombre de suspensions de livraison de lait

- * F Échantillons provenant de la France (zone franche)
- ** FL Échantillons provenant de la Principauté du Liechtenstein

Sources: Suisselab SA Zollikofen, TSM Fiduciaire Sàrl Berne

Lait cru suisse: évaluation de droit privé des résultats du contrôle du lait (lait de vache)																
sept. 2024																
Canton	Germes (Nombre d'exploitations)															
	Aucune contestation*				1ère contestation*		2ème contestation*		3ème contestation*		4ème contestation*		5ème contestation*		Total évaluations*	
	G-0≤10	%	G-0>10	%	G-1C/5M	%	G-2C/5M	%	G-3C/5M	%	G-4C/5M	%	G-5C/5M	%	G-Total	%
AG	287	53.35	247	45.91	3	0.56	0	0.00	1	0.19	0	0.00	0	0.00	538	100
AI	173	68.11	78	30.71	1	0.39	2	0.79	0	0.00	0	0.00	0	0.00	254	100
AR	296	77.89	80	21.05	1	0.26	2	0.53	0	0.00	0	0.00	1	0.26	380	100
BE	3'025	73.05	1'062	25.65	29	0.70	17	0.41	7	0.17	0	0.00	1	0.02	4'141	100
BS/BL	132	60.83	84	38.71	0	0.00	1	0.46	0	0.00	0	0.00	0	0.00	217	100
FR	854	72.99	299	25.56	9	0.77	5	0.43	2	0.17	0	0.00	1	0.09	1'170	100
GE	2	50.00	2	50.00	0	0.00	0	0.00	0	0.00	0	0.00	0	0.00	4	100
GL	97	71.32	38	27.94	0	0.00	1	0.74	0	0.00	0	0.00	0	0.00	136	100
GR	285	71.97	101	25.51	6	1.52	2	0.51	1	0.25	1	0.25	0	0.00	396	100
JU	238	68.59	106	30.55	3	0.86	0	0.00	0	0.00	0	0.00	0	0.00	347	100
LU	1'194	70.07	489	28.70	10	0.59	8	0.47	2	0.12	0	0.00	1	0.06	1'704	100
NE	212	68.17	88	28.30	5	1.61	4	1.29	1	0.32	1	0.32	0	0.00	311	100
NW	184	81.42	39	17.26	2	0.88	0	0.00	1	0.44	0	0.00	0	0.00	226	100
OW	274	73.07	93	24.80	5	1.33	3	0.80	0	0.00	0	0.00	0	0.00	375	100
SG	1'381	78.38	360	20.43	10	0.57	9	0.51	1	0.06	0	0.00	1	0.06	1'762	100
SH	26	49.06	23	43.40	1	1.89	3	5.66	0	0.00	0	0.00	0	0.00	53	100
SO	229	63.26	126	34.81	4	1.10	3	0.83	0	0.00	0	0.00	0	0.00	362	100
SZ	337	62.06	200	36.83	1	0.18	4	0.74	1	0.18	0	0.00	0	0.00	543	100
TG	550	68.41	244	30.35	6	0.75	3	0.37	0	0.00	1	0.12	0	0.00	804	100
TI	23	67.65	9	26.47	1	2.94	0	0.00	1	2.94	0	0.00	0	0.00	34	100
UR	146	85.88	22	12.94	1	0.59	1	0.59	0	0.00	0	0.00	0	0.00	170	100
VD	424	71.62	157	26.52	8	1.35	1	0.17	1	0.17	1	0.17	0	0.00	592	100
VS	142	71.00	49	24.50	3	1.50	5	2.50	1	0.50	0	0.00	0	0.00	200	100
ZG	123	60.00	80	39.02	1	0.49	0	0.00	1	0.49	0	0.00	0	0.00	205	100
ZH	476	63.72	255	34.14	9	1.20	5	0.67	0	0.00	1	0.13	1	0.13	747	100
Total	11'110	70.90	4'331	27.64	119	0.76	79	0.50	21	0.13	5	0.03	6	0.04	15'671	100
F*	23	56.10	16	39.02	0	0.00	2	4.88	0	0.00	0	0.00	0	0.00	41	100
FL**	18	48.65	18	48.65	1	2.70	0	0.00	0	0.00	0	0.00	0	0.00	37	100
Total	11'151	70.80	4'365	27.72	120	0.76	81	0.51	21	0.13	5	0.03	6	0.04	15'749	100

Légende:

- G-0≤10 Nombre d'exploitations sans contestation privée de la charge en germes dans le mois d'analyse; le plus mauvais résultat du premier et dernier échantillon dans le mois d'analyse avait une valeur ≤ 10'000 germes/ml
- G-0>10 Nombre d'exploitations sans contestation privée de la charge en germes dans le mois d'analyse; le plus mauvais résultat du premier et dernier échantillon dans le mois d'analyse avait une valeur >10'000 et ≤ 79'000 germes/ml
- G-1C/5M Nombre d'exploitations avec la 1ère contestation de la charge en germes en 5 mois
- G-2C/5M Nombre d'exploitations avec la 2ème contestation de la charge en germes en 5 mois
- G-3C/5M Nombre d'exploitations avec la 3ème contestation de la charge en germes en 5 mois
- G-4C/5M Nombre d'exploitations avec la 4ème contestation de la charge en germes en 5 mois
- G-5C/5M Nombre d'exploitations avec la 5ème contestation et plus de la charge en germes en 5 mois
- G-Total Nombre total d'exploitations évaluées quant à la charge en germes

* Évaluations et contestations selon la convention (PSL, AILS, Fromarte) du 15.12.2015 sur les modalités des contrats d'achat de lait

* F Échantillons provenant de la France (zone franche)

** FL Échantillons provenant de la Principauté du Liechtenstein

Sources: Suissselab SA Zollikofen, TSM Fiduciaire Sàrl Berne

**Lait cru suisse: évaluation de droit privé des résultats du contrôle du lait (lait de vache)
sept. 2024**

Canton	Cellules somatiques (Nombre d'exploitations)															
	Aucune contestation*		1ère contestation*		2ème contestation*		3ème contestation*		4ème contestation*		5ème contestation*		Total évaluations*			
	Z-0≤100	%	C-0>100	%	C-1C/5M	%	C-2C/5M	%	C-3C/5M	%	C-4C/5M	%	C-5C/5M	%	C-Total	%
AG	55	10.20	398	73.84	35	6.49	23	4.27	17	3.15	10	1.86	1	0.19	539	100
AI	56	22.05	174	68.50	10	3.94	9	3.54	1	0.39	3	1.18	1	0.39	254	100
AR	84	22.11	270	71.05	14	3.68	10	2.63	2	0.53	0	0.00	0	0.00	380	100
BE	1'517	36.67	2'326	56.22	170	4.11	71	1.72	35	0.85	15	0.36	3	0.07	4'137	100
BS/BL	45	20.74	157	72.35	5	2.30	7	3.23	3	1.38	0	0.00	0	0.00	217	100
FR	394	33.73	691	59.16	37	3.17	31	2.65	13	1.11	2	0.17	0	0.00	1'168	100
GE	-	-	2	50.00	2	50.00	0	0.00	0	0.00	0	0.00	0	0.00	4	100
GL	34	25.00	94	69.12	6	4.41	0	0.00	1	0.74	1	0.74	0	0.00	136	100
GR	104	26.26	250	63.13	20	5.05	11	2.78	8	2.02	3	0.76	0	0.00	396	100
JU	88	25.43	226	65.32	15	4.34	10	2.89	3	0.87	4	1.16	0	0.00	346	100
LU	436	25.59	1'151	67.55	65	3.81	29	1.70	17	1.00	6	0.35	0	0.00	1'704	100
NE	78	25.16	208	67.10	11	3.55	6	1.94	6	1.94	1	0.32	0	0.00	310	100
NW	75	33.19	137	60.62	10	4.42	2	0.88	0	0.00	1	0.44	1	0.44	226	100
OW	110	29.41	224	59.89	28	7.49	9	2.41	2	0.53	1	0.27	0	0.00	374	100
SG	386	21.92	1'232	69.96	83	4.71	35	1.99	16	0.91	9	0.51	0	0.00	1'761	100
SH	6	11.11	40	74.07	5	9.26	2	3.70	1	1.85	0	0.00	0	0.00	54	100
SO	70	19.39	249	68.98	18	4.99	8	2.22	9	2.49	7	1.94	0	0.00	361	100
SZ	155	28.70	358	66.30	18	3.33	7	1.30	2	0.37	0	0.00	0	0.00	540	100
TG	111	13.81	599	74.50	36	4.48	35	4.35	16	1.99	6	0.75	1	0.12	804	100
TI	5	14.71	23	67.65	4	11.76	2	5.88	0	0.00	0	0.00	0	0.00	34	100
UR	63	37.28	92	54.44	10	5.92	3	1.78	0	0.00	1	0.59	0	0.00	169	100
VD	143	23.99	391	65.60	27	4.53	19	3.19	8	1.34	5	0.84	3	0.50	596	100
VS	69	35.20	114	58.16	8	4.08	4	2.04	1	0.51	0	0.00	0	0.00	196	100
ZG	43	21.39	140	69.65	7	3.48	8	3.98	3	1.49	0	0.00	0	0.00	201	100
ZH	113	15.15	558	74.80	39	5.23	21	2.82	8	1.07	7	0.94	0	0.00	746	100
Total	4'240	27.09	10'104	64.55	683	4.36	362	2.31	172	1.10	82	0.52	10	0	15'653	100
F*	6	14.63	32	78.05	0	0.00	3	7.32	0	0.00	0	0.00	0	0.00	41	100
FL**	6	16.22	29	78.38	1	2.70	0	0.00	0	0.00	1	2.70	0	0.00	37	100
Total	4'252	27.03	10'165	64.62	684	4.35	365	2.32	172	1.09	83	0.53	10	0.06	15'731	100

Légende:

- C-0≤100 Nombre d'exploitations sans contestation privée de la charge en cellules somatiques dans le mois d'analyse; le plus mauvais résultat du premier et dernier échantillon dans le mois d'analyse avait une valeur ≤ 100'000 cellules somatiques/ml
- C-0>100 Nombre d'exploitations sans contestation privée de la charge en cellules somatiques dans le mois d'analyse; le plus mauvais résultat du premier et dernier échantillon dans le mois d'analyse avait une valeur >100'000 et ≤ 349'000 cellules somatiques/ml
- C-1C/5M Nombre d'exploitations avec la 1ère contestation de la charge en cellules somatiques en 5 mois
- C-2C/5M Nombre d'exploitations avec la 2ème contestation de la charge en cellules somatiques en 5 mois
- C-3C/5M Nombre d'exploitations avec la 3ème contestation de la charge en cellules somatiques en 5 mois
- C-4C/5M Nombre d'exploitations avec la 4ème contestation de la charge en cellules somatiques en 5 mois
- C-5C/5M Nombre d'exploitations avec la 5ème contestation de la charge en cellules somatiques en 5 mois
- C-Total Nombre total d'exploitations évaluées quant à la charge en cellules somatiques

* Évaluations et contestations selon la convention (PSL, AILS, Fromarte) du 15.12.2015 sur les modalités des contrats d'achat de lait

- * F Échantillons provenant de la France (zone franche)
- ** FL Échantillons provenant de la Principauté du Liechtenstein

Sources: Suisselab SA Zollikofen, TSM Fiduciaire Särl Berne

Lait cru suisse: évaluation de droit privé des résultats du contrôle du lait (lait de vache) sept. 2024								
Canton	Substances inhibitrices (Nombre d'exploitations)							
	Pas de contestation*		1ère contestation*		2ème contestation*		Total évaluations*	
	S.i.-0	%	S.i.-1C/12M	%	S.i.-2C/12M	%	S.i.-Total	%
AG	539	100.00	0	0.00	0	0.00	539	100.00
AI	254	100.00	0	0.00	0	0.00	254	100.00
AR	381	100.00	0	0.00	0	0.00	381	100.00
BE	4'158	100.00	0	0.00	0	0.00	4'158	100.00
BS/BL	218	100.00	0	0.00	0	0.00	218	100.00
FR	1'170	99.91	1	0.09	0	0.00	1'171	100.00
GE	4	100.00	0	0.00	0	0.00	4	100.00
GL	136	100.00	0	0.00	0	0.00	136	100.00
GR	399	99.75	1	0.25	0	0.00	400	100.00
JU	347	100.00	0	0.00	0	0.00	347	100.00
LU	1'704	99.94	1	0.06	0	0.00	1'705	100.00
NE	311	100.00	0	0.00	0	0.00	311	100.00
NW	226	100.00	0	0.00	0	0.00	226	100.00
OW	375	99.73	1	0.27	0	0.00	376	100.00
SG	1'763	99.77	4	0.23	0	0.00	1'767	100.00
SH	54	100.00	0	0.00	0	0.00	54	100.00
SO	364	100.00	0	0.00	0	0.00	364	100.00
SZ	547	100.00	0	0.00	0	0.00	547	100.00
TG	806	100.00	0	0.00	0	0.00	806	100.00
TI	35	100.00	0	0.00	0	0.00	35	100.00
UR	171	99.42	0	0.00	1	0.58	172	100.00
VD	599	99.83	1	0.17	0	0.00	600	100.00
VS	205	100.00	0	0.00	0	0.00	205	100.00
ZG	205	100.00	0	0.00	0	0.00	205	100.00
ZH	747	99.87	1	0.13	0	0.00	748	100.00
Total	15'718	99.93	10	0.06	1	0.01	15'729	100.00
F*	41	100.00	0	0.00	0	0.00	41	100.00
FL**	37	100.00	0	0.00	0	0.00	37	100.00
Total	15'796	99.93	10	0.06	1	0.01	15'807	100.00

Légende:

- S.i.-0 Nombre d'exploitations sans détection de substances inhibitrices dans les échantillons du mois d'analyse (pas de contestation privée)
- S.i.-1C/12M Nombre d'exploitations avec la 1ère contestation privée en 12 mois à cause de détection de substances inhibitrices
- S.i.-2C/12M Nombre d'exploitations avec la 2ème contestation privée en 12 mois à cause de détection de substances inhibitrices
- S.i.-Total Nombre total d'exploitations évaluées quant à la détection de substances inhibitrices

* Évaluations et contestations selon la convention (PSL, AILS, Fromarte) du 15.12.2015 sur les modalités des contrats d'achat de lait

- * F Échantillons provenant de la France (zone franche)
- ** FL Échantillons provenant de la Principauté du Liechtenstein

Sources: Suissselab SA Zollikofen, TSM Fiduciaire Sàrl Berne

Lait cru suisse: évaluation de droit privé des résultats du contrôle du lait (lait de vache) sept. 2024								
Canton	Point de congélation (Nombre d'exploitations)							
	Pas de contestation*		Contestation sans sanction*		Contestation avec sanction*		Total évaluations*	
	PG-0	%	PG-C	%	PG-CS	%	PG-Total	%
AG	502	93.14	22	4.08	15	2.78	539	100
AI	237	93.31	4	1.57	13	5.12	254	100
AR	365	96.05	8	2.11	7	1.84	380	100
BE	3'915	94.18	133	3.20	109	2.62	4'157	100
BS/BL	188	86.24	21	9.63	9	4.13	218	100
FR	1'073	91.71	64	5.47	33	2.82	1'170	100
GE	4	100.00	0	0.00	0	0.00	4	100
GL	129	94.85	4	2.94	3	2.21	136	100
GR	329	83.08	22	5.56	45	11.36	396	100
JU	308	88.76	27	7.78	12	3.46	347	100
LU	1'615	94.78	47	2.76	42	2.46	1'704	100
NE	285	91.64	17	5.47	9	2.89	311	100
NW	212	93.81	7	3.10	7	3.10	226	100
OW	355	94.67	13	3.47	7	1.87	375	100
SG	1'657	93.99	54	3.06	52	2.95	1'763	100
SH	52	96.30	1	1.85	1	1.85	54	100
SO	324	89.01	25	6.87	15	4.12	364	100
SZ	511	93.76	20	3.67	14	2.57	545	100
TG	768	95.29	24	2.98	14	1.74	806	100
TI	21	60.00	8	22.86	6	17.14	35	100
UR	158	92.94	8	4.71	4	2.35	170	100
VD	541	90.47	24	4.01	33	5.52	598	100
VS	151	74.75	25	12.38	26	12.87	202	100
ZG	190	92.68	11	5.37	4	1.95	205	100
ZH	714	95.58	21	2.81	12	1.61	747	100
Total	14'604	92.98	610	3.88	492	3.13	15'706	100
F*	38	92.68	1	2.44	2	4.88	41	100
FL**	35	94.59	1	2.70	1	2.70	37	100
Total	14'677	92.99	612	3.88	495	3.14	15'784	100

Légende:

PG-0 Nombre d'exploitations sans contestation privée du point de congélation dans le premier du mois d'analyse, résultat ≤ -0.520 °C

PG-C Nombre d'exploitations avec contestation privée du point de congélation, sans sanctions, et dernier échantillon résultat entre > -0.520 °C et < -0.516 °C

PG-CS Nombre d'exploitations avec contestation privée du point de congélation, avec sanction, résultat ≥ -0.516 °C

PG-Total Nombre total d'exploitations évaluées quant au point de congélation

* Évaluations et contestations selon la convention (PSL, AILS, Fromarte) du 15.12.2015 sur les modalités des contrats d'achat de lait. À partir du 01.11.2020 sous considération des valeurs d'adaptations pour le critère « point de congélation »

* F Échantillons provenant de la France (zone franche)

** FL Échantillons provenant de la Principauté du Liechtenstein

Sources: SuisseLab SA Zollikofen, TSM Fiduciaire Sàrl Berne

Q75 plus 4m°C: -0.514

valeur statistique calculée sur la base des valeurs supérieures des deux échantillons par mois et exploitation.

Lait cru suisse: déductions et suppléments de droit privé* (lait de vache) sept. 2024								
Canton	Déduction/supplément* (Nombre d'exploitations)							
	Supplément	%	± 0	%	Déduction	%	Total	%
AG	35	6.49	415	76.99	89	16.51	539	100
AI	43	16.93	185	72.83	26	10.24	254	100
AR	68	17.80	286	74.87	28	7.33	382	100
BE	1'184	28.43	2'637	63.33	343	8.24	4'164	100
BS/BL	25	11.42	179	81.74	15	6.85	219	100
FR	325	27.78	751	64.19	94	8.03	1'170	100
GE	0	0.00	2	50.00	2	50.00	4	100
GL	30	22.06	97	71.32	9	6.62	136	100
GR	81	20.25	273	68.25	46	11.50	400	100
JU	62	17.82	253	72.70	33	9.48	348	100
LU	344	20.18	1'227	71.96	134	7.86	1'705	100
NE	59	18.97	218	70.10	34	10.93	311	100
NW	63	27.88	148	65.49	15	6.64	226	100
OW	82	21.81	248	65.96	46	12.23	376	100
SG	327	18.55	1'273	72.21	163	9.25	1'763	100
SH	4	7.41	38	70.37	12	22.22	54	100
SO	48	13.19	270	74.18	46	12.64	364	100
SZ	106	19.38	408	74.59	33	6.03	547	100
TG	80	9.93	625	77.54	101	12.53	806	100
TI	1	2.86	26	74.29	8	22.86	35	100
UR	52	30.41	104	60.82	15	8.77	171	100
VD	115	19.20	412	68.78	72	12.02	599	100
VS	40	19.42	145	70.39	21	10.19	206	100
ZG	32	15.61	155	75.61	18	8.78	205	100
ZH	80	10.71	581	77.78	86	11.51	747	100
Total	3'286	20.89	10'956	69.65	1'489	9.47	15'731	100
F*	6	14.63	31	75.61	4	9.76	41	100
FL**	4	10.81	30	81.08	3	8.11	37	100
Total	3'296	20.85	11'017	69.69	1'496	9.46	15'809	100

Legende:

Supplément	Exigences de bases remplies pour l'octroi du supplément de 0.5 centimes, sans prise en considération des exigences spécifiques pour le lait de non-ensilage (nombre d'exploitations)
± 0	Nombre d'exploitations sans droit au supplément et sans déduction dans le mois analysé
Déduction	Nombre total des exploitations évaluées dans le mois analysé
Total	Nombre total des exploitations avec déduction dans le mois analysé

* Évaluations et contestations selon la convention (PSL, AILS, Fromarte) du 15.12.2015 sur les modalités des contrats d'achat de lait. À partir du 01.11.2020 sous considération des valeurs d'adaptations pour le critère « point de congélation »

* F	Échantillons provenant de la France (zone franche)
** FL	Échantillons provenant de la Principauté du Liechtenstein

Sources: SuisseLab SA Zollikofen, TSM Fiduciaire Sàrl Berne

Composition du lait de vache par canton (page 1 : d'Argovie à Schaffhouse)

Canton	Composants	janv. g/kg	févr g/kg	mars g/kg	avril g/kg	mai g/kg	juin g/kg	juil. g/kg	août g/kg	sept. g/kg	oct. g/kg	nov. g/kg	déc. g/kg	Moyenne g/kg
Argovie	Matière grasse	44.9	43.6	43.1	42.9	41.6	41.2	40.8	40.5	41.7				42.3
	Protéine	34.7	33.9	33.8	33.6	33.5	32.9	32.7	32.7	33.5				33.5
	Total	79.6	77.5	76.9	76.5	75.1	74.1	73.5	73.2	75.2				75.7
Appenzell Rhodes-Extérieures	Matière grasse	42.0	41.2	41.3	41.2	40.8	40.3	40.0	39.2	39.8				40.6
	Protéine	34.9	34.5	34.5	34.5	33.9	33.5	33.2	33.3	34.1				34.0
	Total	76.9	75.7	75.8	75.7	74.7	73.8	73.2	72.5	73.9				74.7
Appenzell Rhodes-Intérieures	Matière grasse	42.5	42.1	42.1	42.0	41.4	41.2	40.6	40.1	40.3				41.4
	Protéine	34.5	34.2	34.4	34.3	34.0	33.6	33.4	33.4	34.1				34.0
	Total	77.0	76.3	76.5	76.3	75.4	74.8	74.0	73.5	74.4				75.3
Bâle-Campagne	Matière grasse	44.8	43.3	43.3	42.9	41.4	40.9	40.3	40.4	41.9				42.1
	Protéine	34.1	32.9	33.0	32.7	32.6	32.0	32.0	32.1	33.1				32.7
	Total	78.9	76.2	76.3	75.6	74.0	72.9	72.3	72.5	75.0				74.8
Berne	Matière grasse	43.7	42.5	42.6	42.0	41.3	41.4	41.0	40.6	41.4				41.8
	Protéine	33.9	33.3	33.4	33.3	33.3	32.8	32.4	32.6	33.8				33.2
	Total	77.6	75.8	76.0	75.3	74.6	74.2	73.4	73.2	75.2				75.0
Fribourg	Matière grasse	41.8	40.7	40.5	39.7	39.3	39.5	39.7	39.6	40.3				40.1
	Protéine	33.5	32.9	33.1	33.2	33.3	32.5	32.2	32.5	34.0				33.0
	Total	75.3	73.6	73.5	72.9	72.6	72.0	71.9	72.1	74.3				73.1
Genève	Matière grasse	43.3	41.4	40.8	40.4	38.4	38.3	38.9	39.1	41.0				40.2
	Protéine	35.7	34.5	35.0	34.4	34.1	34.3	33.8	33.6	35.5				34.5
	Total	79.0	75.9	75.8	74.7	72.5	72.6	72.6	72.7	76.5				74.7
Glaris	Matière grasse	40.0	39.4	39.6	40.0	39.4	41.0	40.8	40.2	39.7				40.0
	Protéine	32.6	32.4	32.6	32.8	33.1	32.9	32.9	32.9	33.5				32.9
	Total	72.6	71.8	72.2	72.8	72.5	73.9	73.7	73.1	73.2				72.9
Grisons	Matière grasse	39.3	39.1	39.4	39.4	39.5	39.9	39.8	38.9	38.8				39.3
	Protéine	32.3	32.3	32.8	32.9	33.4	33.4	33.6	33.3	33.9				33.1
	Total	71.6	71.4	72.2	72.3	72.9	73.3	73.4	72.2	72.7				72.4
Jura	Matière grasse	42.6	41.3	41.3	41.2	40.1	39.7	39.3	39.1	40.4				40.6
	Protéine	33.9	33.3	33.4	33.1	33.1	32.3	32.2	32.3	33.6				33.0
	Total	76.5	74.6	74.7	74.3	73.2	72.0	71.5	71.4	74.0				73.6
Lucerne	Matière grasse	43.5	42.5	42.2	42.0	41.0	40.9	40.5	40.1	40.8				41.5
	Protéine	34.7	34.1	34.0	34.0	33.7	33.1	32.8	32.7	33.6				33.6
	Total	78.2	76.6	76.2	76.0	74.7	74.0	73.3	72.8	74.4				75.1
Neuchâtel	Matière grasse	41.6	40.8	40.8	41.2	40.0	39.8	39.4	39.1	40.1				40.3
	Protéine	33.8	33.3	33.5	33.1	33.4	32.6	32.2	32.5	33.9				33.1
	Total	75.4	74.1	74.3	74.3	73.4	72.4	71.6	71.6	74.0				73.5
Nidwald	Matière grasse	42.0	41.0	40.7	40.7	40.0	39.9	39.5	39.1	39.6				40.3
	Protéine	34.4	33.5	33.6	33.3	33.3	32.7	32.6	32.2	33.2				33.2
	Total	76.4	74.5	74.3	74.0	73.3	72.6	72.1	71.3	72.8				73.5
Obwald	Matière grasse	41.8	41.0	40.9	41.2	40.4	40.8	40.5	39.6	39.7				40.7
	Protéine	34.3	33.7	33.7	33.8	33.8	33.4	33.0	32.9	33.6				33.6
	Total	76.1	74.7	74.6	75.0	74.2	74.2	73.5	72.5	73.3				74.2
Schaffhouse	Matière grasse	45.0	44.0	44.1	43.4	41.9	41.5	41.3	41.2	42.9				42.8
	Protéine	34.5	33.9	33.9	33.6	33.1	32.9	32.6	32.6	33.7				33.4
	Total	79.5	77.9	78.0	77.0	75.0	74.4	73.9	73.8	76.6				76.2

Sources: Suissselab SA Zollikofen, TSM Fiduciaire Sàrl Berne

Les données déterminées sont issues de tous les prélèvements (échantillonnage automatique ou manuel), effectués dans le cadre du contrôle de qualité du lait (valeur médiane).

Composition du lait de vache par canton (page 2 : de Schwyz à Zurich)

Canton	Composants	janv. g/kg	févr. g/kg	mars g/kg	avril g/kg	mai g/kg	juin g/kg	juil. g/kg	août g/kg	sept. g/kg	oct. g/kg	nov. g/kg	déc. g/kg	Moyenne g/kg
Schwyz	Matière grasse	42.4	41.5	41.3	40.7	40.0	40.3	39.5	39.1	39.7				40.5
	Protéine	34.7	34.1	33.9	33.7	33.5	33.2	32.9	32.8	33.6				33.6
	Total	77.1	75.6	75.2	74.4	73.5	73.5	72.4	71.9	73.3				74.1
Soleure	Matière grasse	45.2	43.8	43.6	42.7	41.6	41.2	40.6	40.2	42.0				42.3
	Protéine	34.4	33.6	33.5	33.4	33.3	32.7	32.4	32.6	33.6				33.3
	Total	79.6	77.4	77.1	76.1	74.9	73.9	73.0	72.8	75.6				75.6
Saint-Gall	Matière grasse	42.4	41.3	41.3	41.2	40.4	40.2	40.0	39.5	40.1				40.7
	Protéine	34.7	34.1	34.2	34.0	33.7	33.2	33.0	33.0	34.0				33.8
	Total	77.1	75.4	75.5	75.2	74.1	73.4	73.0	72.5	74.1				74.5
Tessin	Matière grasse	39.3	39.1	39.0	39.6	39.2	39.2	39.4	38.2	40.6				39.3
	Protéine	32.8	32.3	32.5	33.0	32.7	33.2	32.6	32.1	33.3				32.7
	Total	72.1	71.4	71.5	72.6	71.9	72.4	72.0	70.3	73.9				72.0
Thurgovie	Matière grasse	43.3	41.9	41.8	41.3	40.3	40.1	40.0	39.7	40.8				41.0
	Protéine	34.7	34.0	34.0	33.8	33.6	33.0	32.7	32.9	34.1				33.6
	Total	78.0	75.9	75.8	75.1	73.9	73.1	72.7	72.6	74.9				74.7
Uri	Matière grasse	41.1	40.4	40.6	40.6	40.3	41.3	41.6	40.5	40.1				40.7
	Protéine	33.4	33.4	33.7	33.8	34.0	33.8	33.5	33.3	34.4				33.7
	Total	74.5	73.8	74.3	74.4	74.3	75.1	75.1	73.8	74.5				74.4
Vaud	Matière grasse	40.9	40.1	39.9	39.3	39.0	39.0	38.9	38.9	40.2				39.6
	Protéine	33.9	33.3	33.4	33.3	33.3	32.8	32.2	32.6	34.4				33.2
	Total	74.8	73.4	73.3	72.6	72.3	71.8	71.1	71.5	74.6				72.8
Valais	Matière grasse	38.1	38.0	38.0	38.5	38.9	39.9	41.0	40.6	40.4				39.3
	Protéine	32.2	32.3	32.7	32.9	33.1	33.5	33.0	32.9	33.8				32.9
	Total	70.3	70.3	70.7	71.4	72.0	73.4	74.0	73.5	74.2				72.2
Zoug	Matière grasse	43.0	41.8	41.7	41.1	40.5	40.7	39.8	39.6	40.6				41.0
	Protéine	34.8	34.0	33.8	33.7	33.4	33.0	32.7	32.7	33.6				33.5
	Total	77.8	75.8	75.5	74.8	73.9	73.7	72.5	72.3	74.2				74.5
Zurich	Matière grasse	44.0	42.8	42.5	42.0	40.9	40.9	40.2	39.9	41.1				41.6
	Protéine	34.6	33.8	33.9	33.6	33.4	33.0	32.8	32.8	33.7				33.5
	Total	78.6	76.6	76.4	75.6	74.3	73.9	73.0	72.7	74.8				75.1
Moyenne Suisse	Matière grasse	42.8	41.8	41.7	41.3	40.6	40.6	40.3	39.9	40.7				41.1
Moyenne Suisse	Protéine	34.2	33.5	33.6	33.5	33.5	32.9	32.6	32.7	33.8				33.4
Moyenne Suisse	Total	77.0	75.3	75.3	74.8	74.1	73.5	72.9	72.6	74.5				74.4
Année précédente	Matière grasse	42.4	42.6	42.1	41.7	41.2	40.6	40.5	40.6	40.7	41.1	42.6	43.3	41.6
	Protéine	34.3	34.1	33.8	33.8	33.6	32.7	32.4	32.8	33.4	34.3	34.8	34.7	33.7
	Total	76.7	76.7	75.9	75.5	74.8	73.3	72.9	73.4	74.1	75.4	77.4	78.0	75.3
France (Zone franche)	Matière grasse	42.4	41.3	41.2	40.4	38.8	38.3	37.9	38.6	39.5				39.8
	Protéine	35.5	34.8	35.0	34.3	34.0	33.7	33.2	33.3	34.7				34.3
	Total	77.9	76.1	76.2	74.7	72.8	72.0	71.1	71.9	74.2				74.1
Principauté du Liechtenstein	Matière grasse	43.7	42.3	42.2	41.5	41.0	40.8	39.9	39.4	40.5				41.2
	Protéine	34.3	33.5	32.8	33.1	33.0	32.6	32.5	32.5	33.9				33.1
	Total	78.0	75.8	75.0	74.6	74.0	73.4	72.4	71.9	74.3				74.4
Moyenne	Matière grasse	42.8	41.8	41.7	41.3	40.6	40.6	40.3	39.9	40.7				41.1
	Protéine	34.2	33.5	33.6	33.5	33.5	32.9	32.6	32.7	33.8				33.4
	Total	77.0	75.3	75.3	74.8	74.1	73.5	72.9	72.6	74.5				74.4
Moyenne Suisse	Matière grasse	42.4	42.6	42.1	41.7	41.1	40.6	40.5	40.6	40.7	41.1	42.6	43.3	41.6
	Protéine	34.3	34.1	33.8	33.8	33.6	32.7	32.4	32.8	33.4	34.3	34.8	34.7	33.7
	Total	76.7	76.7	75.9	75.5	74.7	73.3	72.9	73.4	74.1	75.4	77.4	78.1	75.3

Sources: Suisse SA Zollikofen, TSM Fiduciaire Sàrl Berne

Les données déterminées sont issues de tous les prélèvements (échantillonnage automatique ou manuel), effectués dans le cadre du contrôle de qualité du lait (valeur médiane).

Contrôle du lait provenant d'autres mammifères (bufflonne, brebis, chèvre)

Valeurs statistiques [sur la base de tous les résultats individuels*]

septembre 2024

		Moyenne	Écart type	5%- quantile	10%-quantile	Médian	90%-quantile	95%-quantile
	Nombre d'échantillons	1'000 germes/ml	1'000 germes/ml	1'000 germes/ml	1'000 germes/ml	1'000 germes/ml	1'000 germes/ml	1'000 germes/ml
Germes	352	164	827	6	7.1	21	182	457

Répartition "nombre de germes" / Indications en 1'000 germes / ml de tous les résultats individuels*

septembre 2024

De - à	1 - 9	10 - 49	50 - 99	100 - 199	200 - 299	300 - 399	400 - 499	500 - 999	1'000 - 1'499	1'500 - 1'999	2'000 - 2'999	>= 3'000	Total résultats individuels
Nombre	63	207	38	10	9	6	1	6	3	3	3	3	352
%	17.90	58.81	10.80	2.84	2.56	1.70	0.28	1.70	0.85	0.85	0.85	0.85	100

Substances inhibitrices de tous les résultats individuels*

septembre 2024

	Nombre	%
Sans détection de substances inhibitrices	381	100.00
Avec détection de substances inhibitrices	0	0.00
Total évaluations	381	100.00

* Ont été pris en compte tous les échantillons, pour lesquels le critère d'analyse considéré a été analysé. Suisse, sans France (lait de zone franche) et sans lait la Principauté du Liechtenstein.

Sources: Suisselab SA Zollikofen, TSM Fiduciaire Sàrl Berne