

Monatsstatistik Milchmarkt

Veröffentlichungsdatum:
Bern, 11. November 2024

1 - Milchproduktion und Milchverwertung

- 1.1 Monatliche Milchproduktion
- 1.2 Milchverwertung nach Milchäquivalent
- 1.3 Milchverwertung nach Milchäquivalent (Grafik)

2 - Hergestellte Milchprodukte

- 2.1 Käseproduktion, monatlich und kumuliert
- 2.2 Käseproduktion, monatlich und kumuliert, Vorjahr
- 2.3 Käseproduktion (Grafiken)
- 2.4 Konsummilchproduktion / Butterproduktion
- 2.5 Milchspezialitäten
- 2.6 Milchpulver und Milchkondensat

3 - Export

- 3.1 Käseexport nach Produkten/Gruppen
- 3.2 Käseexport nach Ländern
- 3.3 Käseexport nach Ländern, Vorjahresmonat
- 3.4 Käseexport nach Ländern, kumuliert
- 3.5 Käseexport nach Ländern, kumuliert, Vorjahr
- 3.6 + 3.7 Käseexport total / ausgewählte Sorten, 3 Jahre (Grafiken)
- 3.8 Anteil Käseexport je Sorte (Grafiken)
- 3.9 Export andere Milchprodukte

September 2024

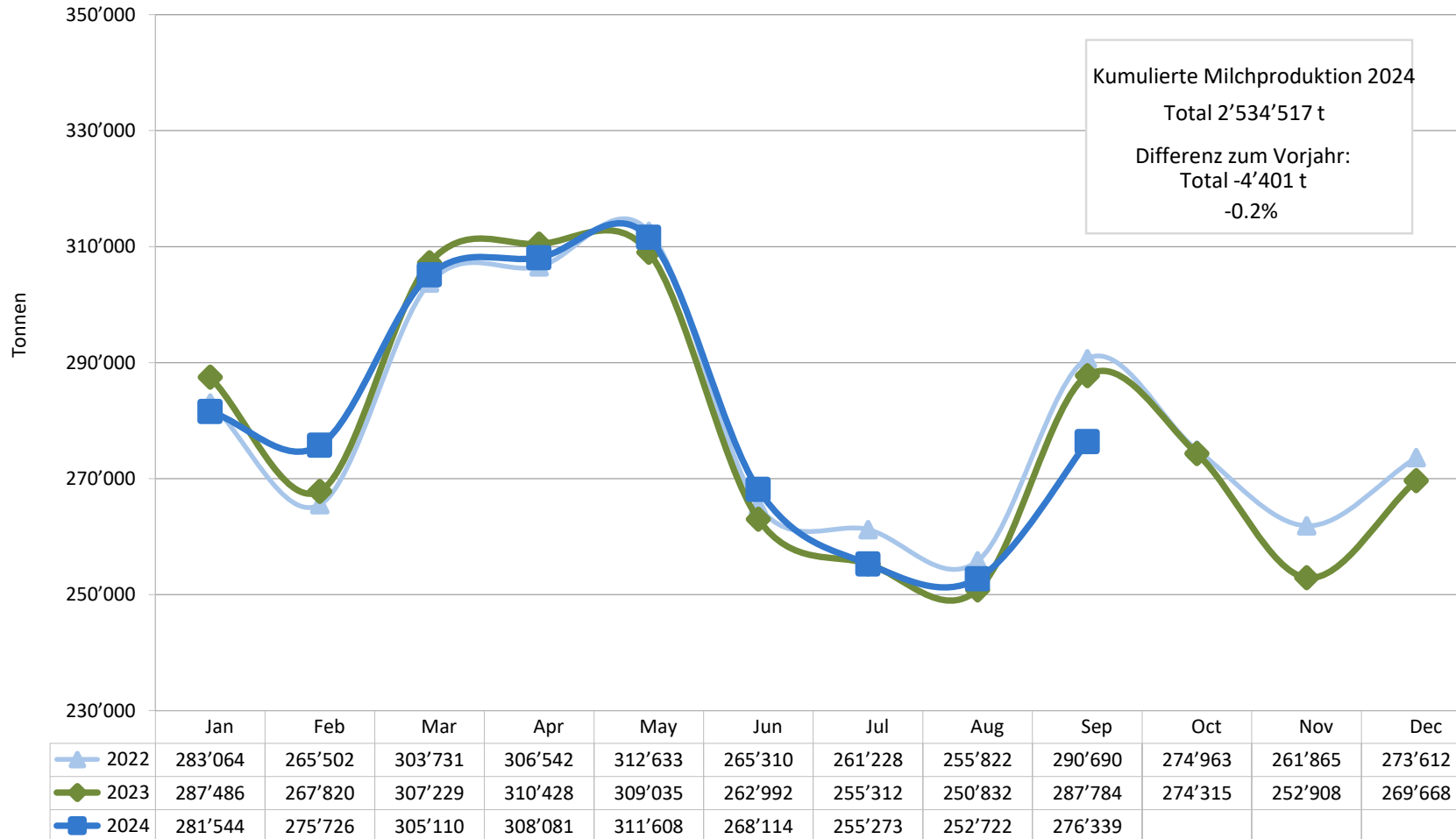
4 - Import

- 4.1 Käseimport nach Produkten/Gruppen
- 4.2 Käseimport nach Ländern
- 4.3 Käseimport nach Ländern, Vorjahresmonat
- 4.4 Käseimport nach Ländern, kumuliert
- 4.5 Käseimport nach Ländern, kumuliert, Vorjahr
- 4.6 + 4.7 Käseimport total / nach Kategorien, 3 Jahre (Grafiken)
- 4.8 Import andere Milchprodukte

5 - Milchprüfung

- 5.1 Statistische Masszahlen, Verteilung Keimzahl / Somatische Zellen / Gefrierpunkt
- 5.2 Öffentlich-rechtliche Bewertung Keimzahl
- 5.3 Öffentlich-rechtliche Bewertung Somatische Zellen
- 5.4 Öffentlich-rechtliche Bewertung Hemmstoffe
- 5.5 Öffentlich-rechtliche Bewertung Lieferstopps
- 5.6 Privat-rechtliche Bewertung Keimzahl
- 5.7 Privat-rechtliche Bewertung Somatische Zellen
- 5.8 Privat-rechtliche Bewertung Hemmstoffe
- 5.9 Privat-rechtliche Bewertung Gefrierpunkt
- 5.10 Privat-rechtliche Bewertung Abzug/Zuschlag
- 5.11 + 5.12 Milchgehaltswerte nach Kanton
- 5.13 Milchprüfung anderer Säugetierarten (Büffel, Schafe, Ziegen)

Monatliche Milchproduktion 2024 (inkl. Zonenmilch Genf sowie Milch aus dem Fürstentum Liechtenstein)



Milchverwertung nach Milchäquivalent

Milchverwertung (t) zu:	Monatliche Verwertung		Differenz zum Vorjahres-Monat		Kumulierte Verwertung		Differenz zur Vorjahresperiode	
	September 2023	September 2024	Differenz zum Vorjahres-Monat (%)		Jan. - Sep. 2023	Jan. - Sep. 2024	Differenz zur Vorjahresperiode (%)	
Käse	150'961	141'465	-9'496	-6.3	1'121'516	1'129'937	8'421	0.8
Quark	2'629	2'980	351	13.4	24'792	26'209	1'417	5.7
Konsummilch	27'608	27'370	-238	-0.9	256'146	257'892	1'746	0.7
Konsumrahm	23'563	20'832	-2'731	-11.6	202'741	201'733	-1'008	-0.5
Jogurt	9'785	10'326	541	5.5	90'014	90'804	790	0.9
übrige Frischmilchprod. (inkl. Speiseeis)	8'999	9'369	370	4.1	86'885	89'424	2'539	2.9
Dauermilchwaren	19'526	20'498	972	5.0	267'809	234'119	-33'690	-12.6
Butter	30'006	34'415	4'409	14.7	392'504	409'773	17'269	4.4
Andere Verwertung	14'707	9'084	-5'623	-38.2	96'511	94'626	-1'885	-2.0
Total Milchverwertung	287'784	276'339	-11'445	-4.0	2'538'918	2'534'517	-4'401	-0.2

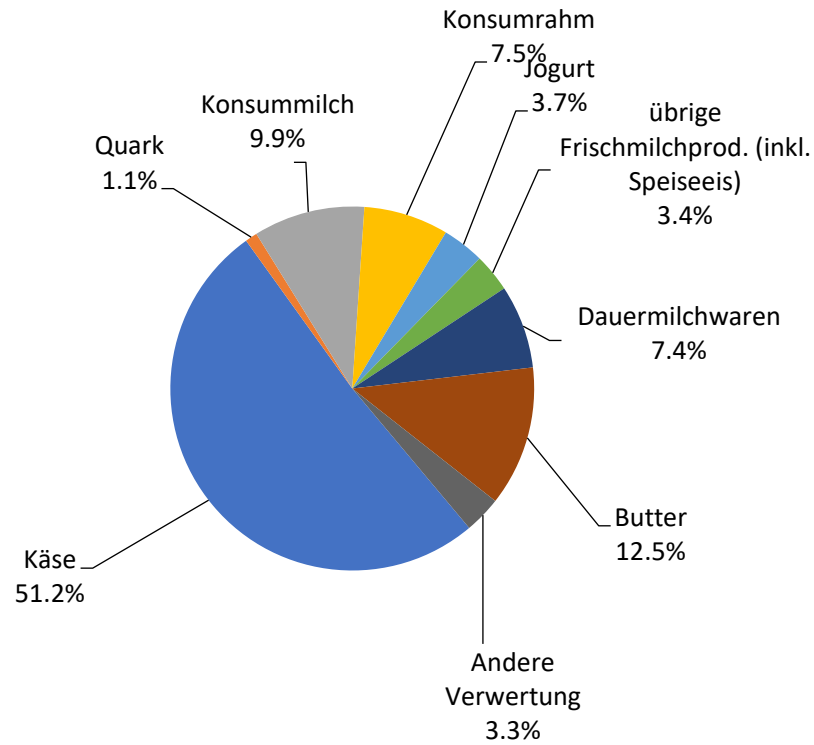
Ein Milchäquivalent entspricht den Inhaltsstoffen von Eiweiss und Fett eines Kilogramms Milch (Anteil Eiweiss = 0.45 Äquivalent und Anteil Fett = 0.55 Äquivalent)

1 kg Vollmilch Past/UHT = 0.45 Eiweiss + 0.55 Fett = 1.00 Milchäquivalent

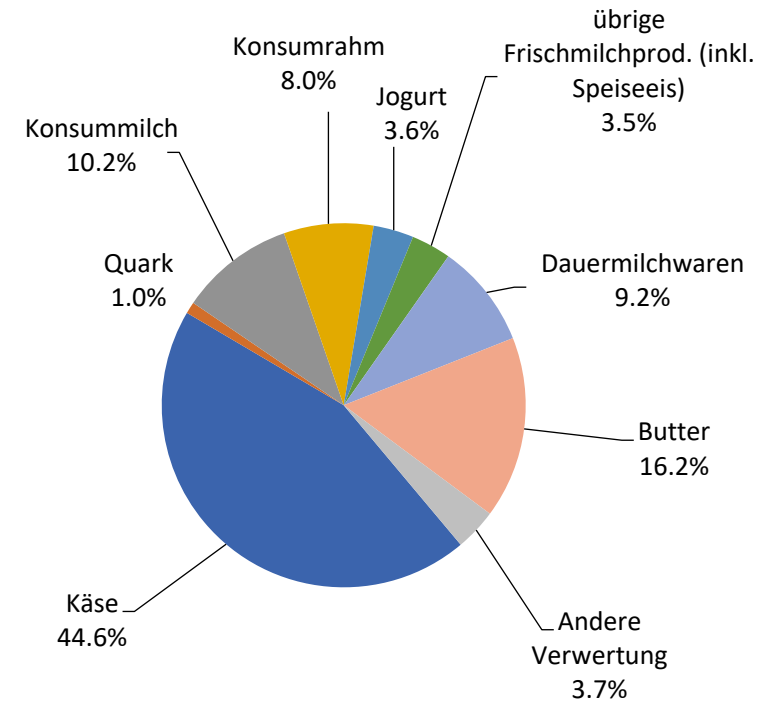
1 kg Magermilch Past/UHT = 0.45 Eiweiss + 0.05 Fett = 0.50 Milchäquivalent

1 kg Vollrahm Past/UHT = 0.30 Eiweiss + 4.80 Fett = 5.10 Milchäquivalent

Milchverwertung nach Milchäquivalent Sep. 2024
Total 276'339 Tonnen



Milchverwertung nach Milchäquivalent Jan. - Sep. 2024
Total 2'534'517 Tonnen



Käseproduktion 2024 kumuliert mit Vorjahresvergleich

(t)	Jan.	Feb.	März	April	Mai	Juni	Juli	Aug.	Sept.	Okt.	Nov.	Dez.	Kumuliert		Differenz zur Vorjahresperiode		
													2023	2024		(%)	
Quark	1'718	1'582	1'784	1'738	1'829	1'624	1'639	1'734	1'664					14'426	15'312	886	6.1
Mozzarella	2'075	1'900	2'195	2'288	2'422	2'207	2'271	1'996	1'878					19'612	19'232	-380	-1.9
Mascarpone	43	45	62	50	49	47	44	44	41					416	425	9	2.2
Übrige Frischkäse	1'347	1'269	1'491	1'553	1'559	1'344	1'514	1'534	1'439					12'223	13'050	827	6.8
Frischkäse Total	5'183	4'796	5'532	5'629	5'859	5'222	5'468	5'308	5'022					46'677	48'019	1'342	2.9
Weisschimmelkäse, mager bis viertelfett														0		0	0.0
Weisschimmelkäse, halb- bis vollfett	63	61	57	61	61	52	64	64	63					546	546	0	0.0
Weisschimmelkäse, überfett	124	124	121	108	115	93	113	110	129					1'062	1'037	-25	-2.4
Blau-, Grünschimmelkäse	2	3	2	1	6	5	3	3	4					24	29	5	20.8
Tomme	150	143	173	178	190	156	191	165	154					1'488	1'500	12	0.8
Vacherin Mont-d'Or AOP	58	27	1	0	0	27	0	53	99					239	238	-1	-0.4
Anderer Weichkäse mager, viertelfett	1	1	1	1	1	1	2	1	1					10	10	0	0.0
Anderer Weichkäse, halb- bis vollfett	80	70	78	72	69	64	64	64	76					660	637	-23	-3.5
Anderer Weichkäse, überfett	30	21	23	27	21	18	25	25	23					203	213	10	4.9
Weichkäse Total	508	450	456	448	463	389	462	485	549					4'232	4'210	-22	-0.5
Appenzeller* Käse	637	602	721	717	827	711	702	706	685					5'794	6'308	514	8.9
Tilsiter	248	190	196	212	159	179	155	174	176					1'646	1'689	43	2.6
Walliser Käse (inkl. Walliser Raclette AOP)	229	227	237	240	225	156	103	85	335					1'932	1'837	-95	-4.9
Schweizer Raclettekäse	1'262	993	1'239	1'350	1'602	1'507	1'826	1'495	1'689					12'681	12'963	282	2.2
Vacherin fribourgeois AOP	185	158	168	196	247	285	325	319	327					2'140	2'215	75	3.5
Tête de Moine, Fromage de Bellelay AOP	240	215	171	222	297	292	305	313	292					2'243	2'347	104	4.6
Jurakäse	65	72	66	51	38	36	34	33	25					458	420	-38	-8.3
Winzerkäse	1	2	1	3	1	2	1	2	2					16	15	-1	-6.3
Mutschli	50	53	54	48	59	52	56	62	120					591	554	-37	-6.3
Alpkäse halbhart	0	0	0	18	0	61	60	118	1'354					2'017	1'611	-406	-20.1
Bündner Bergkäse	94	86	89	83	88	60	35	13	29					604	577	-27	-4.5
Berg- und Schnittkäse halbhart	197	192	216	265	242	179	148	121	144					1'708	1'704	-4	-0.2
St. Paulin Suisse	15	13	16	15	18	14	20	17	21					163	149	-14	-8.6
Schweizer Edamer	2	1	2	1	2	2	2	2	2					20	16	-4	-20.0
Kaltgereifte Käse	5	10	30	29	6	4	7	3	6					203	100	-103	-50.7
Halbhartkäse mit Schimmelbildung	11	12	14	14	24	23	10	8	16					133	132	-1	-0.8
Conveniencekäse	64	59	66	87	46	65	89	61	89					618	626	8	1.3
Industrieware	700	777	785	963	922	702	689	727	545					4'693	6'810	2'117	45.1
Anderer Halbhartkäse, mager bis viertelfett	71	47	45	70	62	15	43	30	58					406	441	35	8.6
Anderer Halbhartkäse, halb- bis vollfett	934	876	977	1'025	980	889	867	877	970					8'188	8'395	207	2.5
Anderer Halbhartkäse, überfett	651	643	672	688	682	606	617	575	559					4'898	5'693	795	16.2
Halbhartkäse Total	5'661	5'228	5'765	6'279	6'545	5'850	6'094	5'741	7'439					51'152	54'602	3'450	6.7
Emmentaler AOP	1'098	1'054	1'081	1'137	993	969	993	1'032	971					10'298	9'374	-924	-9.0
Switzerland Swiss	521	503	566	585	602	511	551	360	365					4'777	4'564	-213	-4.5
Gruyère AOP	2'429	2'383	2'661	2'969	2'958	2'435	2'205	2'145	2'348					22'664	22'533	-131	-0.6
Alpkäse hart	0	0	0	0	14	39	33	171	1'477					829	1'086	-257	-31.0
Anderer Hartkäse, mager bis viertelfett	235	226	350	334	301	245	261	213	223					1'660	2'388	728	43.9
Anderer Hartkäse, halb- bis vollfett	525	481	514	475	467	386	443	364	422					4'301	4'077	-224	-5.2
Anderer Hartkäse, überfett	11	4	10	16	11	6	9	7	5					128	79	-49	-38.3
Hartkäse Total	4'819	4'651	5'182	5'418	5'490	4'591	4'495	4'292	5'163					45'305	44'101	-1'204	-2.7
Sbrinz AOP	133	142	155	156	155	133	91	92	99					1'141	1'156	15	1.3
Extra Hartkäse Total	133	142	155	156	155	133	91	92	99					1'141	1'156	15	1.3
Reiner Ziegenkäse	56	66	94	107	113	91	87	83	126					898	823	-75	-8.4
Reiner Schafkäse	28	32	39	43	32	32	27	21	316					316	285	-31	-9.8
Reiner Büffelkäse	22	11	14	13	17	23	23	21	11					220	155	-65	-29.5
Spezialprodukte Total	106	109	147	163	173	146	137	125	157					1'434	1'263	-171	-11.9
Total alle Käsesorten	16'410	15'376	17'237	18'093	18'685	16'331	16'747	16'043	18'429					149'941	153'351	3'410	2.3

* inkl. Lokalspezialitäten
 ** inkl. Industrieware und Lokalspezialitäten

Käseproduktion 2023

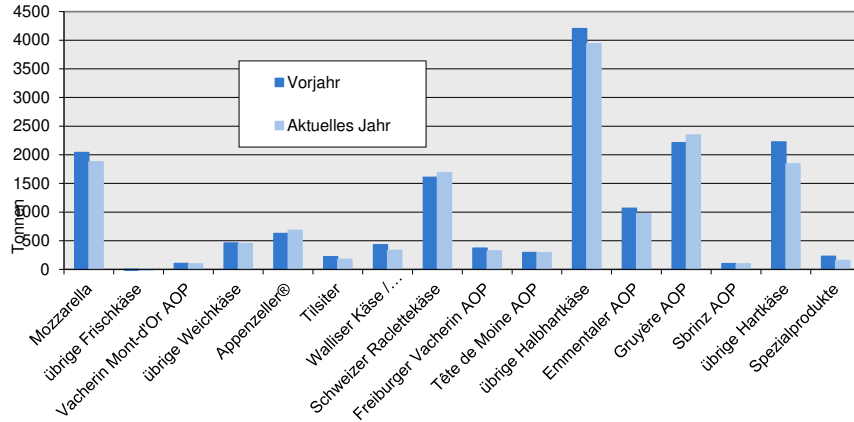
(t)	Jan.	Feb.	März	April	Mai	Juni	Juli	Aug.	Sept.	Okt.	Nov.	Dez.	Kumuliert 2023
Quark	1'577	1'506	1'818	1'416	1'746	1'649	1'478	1'668	1'568	1'545	1'576	1'465	19'012
Mozzarella	1'944	1'888	2'351	1'966	2'427	2'461	2'229	2'303	2'043	2'015	1'998	1'824	25'449
Mascarpone	42	39	60	44	51	48	44	45	43	44	47	79	586
Übrige Frischkäse	1'452	1'343	1'546	1'328	1'515	1'336	1'230	1'266	1'207	1'280	1'236	1'135	15'874
Frischkäse Total	5'015	4'776	5'775	4'754	5'739	5'494	4'981	5'282	4'861	4'884	4'857	4'503	60'921
Weisschimmelkäse, mager bis viertelfett	0												0
Weisschimmelkäse, halb- bis vollfett	67	52	68	54	64	57	61	63	60	67	61	52	726
Weisschimmelkäse, überfett	118	116	134	105	107	100	110	132	140	182	141	108	1'493
Blau-, Grünschimmelkäse	2	2	3	2	2	2	4	4	3	3	4	2	33
Tomme	141	138	190	139	194	195	170	170	151	151	160	128	1'927
Vacherin Mont-d'Or AOP	53	25	2	0	0	0	0	54	105	92	97	73	501
Anderer Weichkäse mager, viertelfett	1	1	1	1	1	1	1	1	2	2	1	1	14
Anderer Weichkäse, halb- bis vollfett	73	64	77	69	76	68	69	82	82	90	82	66	898
Anderer Weichkäse, überfett	28	17	23	23	23	17	28	22	22	31	32	18	284
Weichkäse Total	483	415	498	393	467	440	443	528	565	618	578	448	5'876
Appenzeller® Käse	561	534	603	658	675	729	663	743	628	625	632	696	7'747
Tilster	169	161	203	170	182	201	166	170	224	226	211	228	2'311
Walliser Käse (inkl. Walliser Raclette AOP)	217	205	243	242	245	163	101	86	430	212	159	208	2'511
Schweizer Raclettekäse	1'086	977	1'243	1'321	1'637	1'619	1'536	1'653	1'609	1'504	1'265	1'261	16'711
Vacherin fribourgeois AOP	217	181	186	160	206	221	289	307	373	316	276	190	2'922
Tête de Moine, Fromage de Bellelay AOP	241	191	161	218	264	270	296	308	294	288	246	271	3'048
Jurakäse	63	68	74	58	57	35	35	36	32	34	41	41	574
Winzerkäse	2	2	4	2	1	2	1	0	2	4	2	1	23
Mutschli	47	55	61	48	57	60	47	69	147	77	63	55	786
Alpkäse halbhart	0	0	0	0	13	59	61	153	1'731	116	9	0	2'142
Bündner Bergkäse	93	80	91	86	95	62	38	22	37	61	71	90	826
Berg- und Schnittkäse halbhart	221	195	245	213	237	159	141	141	156	160	179	175	2'222
St. Paulin Suisse	15	15	21	16	23	18	18	18	19	19	25	16	223
Schweizer Edamer	2	2	2	2	2	4	3	2	2	2	5	2	29
Kaltgeräufte Käse	26	27	33	30	30	20	11	8	18	7	4	5	219
Halbhartkäse mit Schimmelbildung	11	14	15	11	21	23	5	7	26	13	16	13	175
Conveniencekäse	45	99	101	64	65	62	68	39	75	58	82	66	824
Industrieware	574	541	568	563	539	415	544	494	455	747	781	694	6'915
Anderer Halbhartkäse, mager bis viertelfett	58	65	108	92	38	7	7	22	9	32	45	40	523
Anderer Halbhartkäse, halb- bis vollfett	1'057	894	1'029	950	954	757	808	797	942	1'061	925	868	11'042
Anderer Halbhartkäse, überfett	551	518	622	561	571	533	498	492	552	564	631	570	6'663
Halbhartkäse Total	5'256	4'824	5'613	5'465	5'912	5'419	5'336	5'566	7'761	6'126	5'668	5'490	68'436
Emmentaler AOP	1'239	1'155	1'235	1'188	1'274	1'025	1'047	1'067	1'068	1'092	1'007	994	13'391
Switzerland Swiss	491	560	583	568	631	574	451	449	470	437	389	395	5'998
Gruyère AOP	2'601	2'405	2'704	3'091	3'031	2'401	2'225	1'993	2'213	2'300	2'037	2'343	29'344
Alpkäse hart					10	42	34	174	1'217	268	25		1'770
Anderer Hartkäse, mager bis viertelfett	184	173	262	318	266	237	78	69	73	182	172	270	2'284
Anderer Hartkäse, halb- bis vollfett	532	447	622	524	486	439	410	396	445	519	418	483	5'721
Anderer Hartkäse, überfett	10	8	10	8	9	22	22	18	21	31	21	25	205
Hartkäse Total	5'057	4'748	5'416	5'697	5'707	4'740	4'267	4'166	5'507	4'829	4'069	4'510	58'713
Sbrinz AOP	128	143	149	135	165	144	91	85	101	140	128	123	1'532
Extra Hartkäse Total	128	143	149	135	165	144	91	85	101	140	128	123	1'532
Reiner Ziegenkäse	54	65	101	109	119	101	89	87	173	95	64	52	1'109
Reiner Schafkäse	29	33	44	45	49	38	29	23	26	26	20	22	384
Reiner Büffelkäse	18	18	33	12	20	29	24	34	32	13	34	22	289
Spezialprodukte Total	101	116	178	166	188	168	142	144	231	134	118	96	1'782
Total alle Käsesorten	16'040	15'022	17'629	16'610	18'178	16'405	15'260	15'771	19'026	16'731	15'418	15'170	197'260

* inkl. Lokalspezialitäten

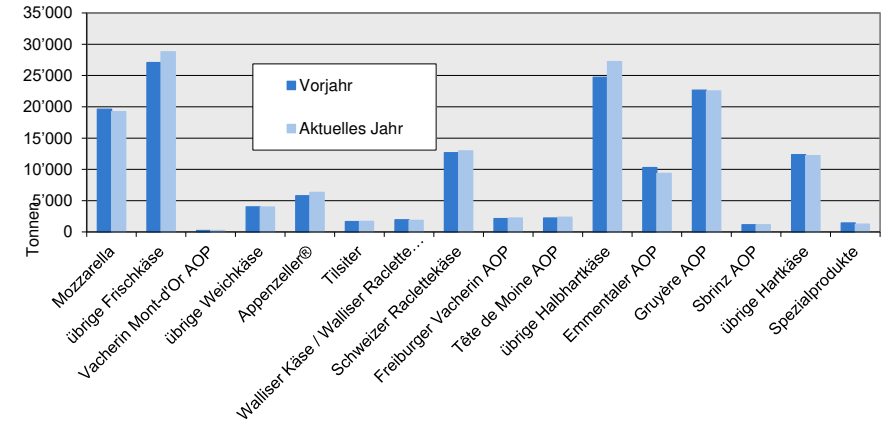
** inkl. Industrieware und Lokalspezialitäten

Käseproduktion

September 2024 im Vergleich zum Vorjahresmonat

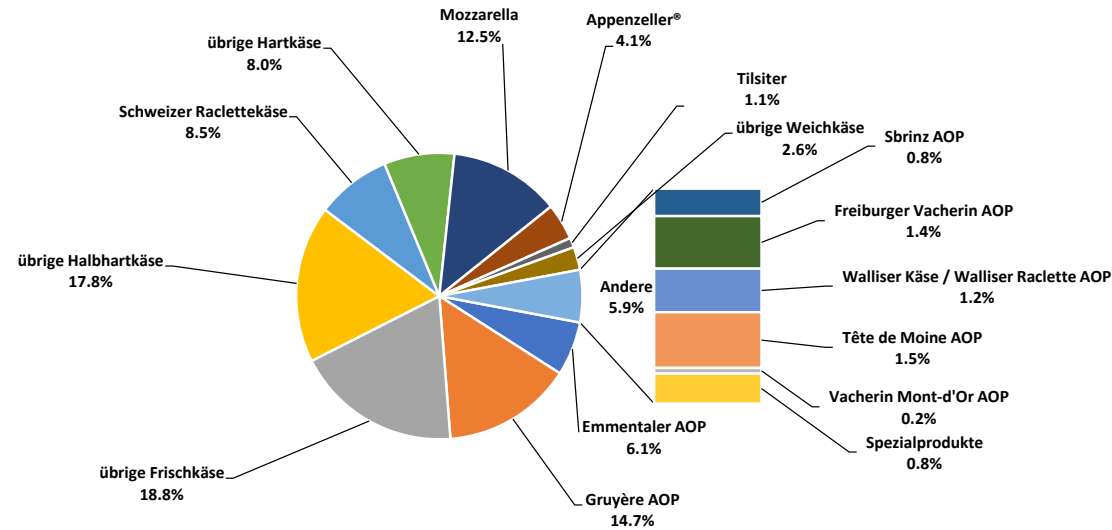


Kumuliert im Vergleich zur Vorjahresperiode
Januar - September 2024



Januar - September 2024

Total 153'351 Tonnen



Konsummilchproduktion

Milchart (t)	Monatliche Produktion		Differenz zum Vorjahres-Monat		Kumulierte Produktion		Differenz zur Vorjahresperiode	
	September 2023	September 2024	Differenz zum Vorjahres-Monat (%)		Jan. - Sep. 2023	Jan. - Sep. 2024	Differenz zur Vorjahresperiode (%)	
Rohmilch	369	325	-44	-11.9	3'420	3'294	-126	-3.7
Fettangereicherte Milch past	3	2	-1	-33.3	27	23	-4	-14.8
Fettangereicherte Milch UHT	25	23	-2	-8.0	251	238	-13	-5.2
Vollmilch past.	2'952	2'903	-49	-1.7	27'497	26'926	-571	-2.1
Vollmilch UHT	1'063	1'151	88	8.3	10'563	10'664	101	1.0
Standardisierte Vollmilch past. 35g	2'958	2'784	-174	-5.9	26'368	26'180	-188	-0.7
Standardisierte Vollmilch UHT 35g	10'537	9'998	-539	-5.1	102'486	105'251	2'765	2.7
teilentrahmte Milch past.	4'236	3'990	-246	-5.8	38'163	37'219	-944	-2.5
teilentrahmte Milch UHT	9'363	9'774	411	4.4	85'270	83'023	-2'247	-2.6
Trinkmagermilch past.	17	297	280	1647.1	250	2'651	2'401	960.4
Trinkmagermilch UHT	530	544	14	2.6	4'856	4'967	111	2.3
Total Konsummilch	32'053	31'791	-262	-0.8	299'151	300'436	1'285	0.4

Butterproduktion *

(t)	Monatliche Produktion		Differenz zum Vorjahres-Monat		Kumulierte Produktion		Differenz zur Vorjahresperiode	
	September 2023	September 2024	Differenz zum Vorjahres-Monat (%)		Jan. - Sep. 2023	Jan. - Sep. 2024	Differenz zur Vorjahresperiode (%)	
Total Butterproduktion	2'410	2'709	299	12.4	32'559	33'583	1'024	3.1

* Die Daten enthalten die Mengen Fertigprodukte sämtlicher Buttersorten und aller Butterhersteller in der Schweiz.

Produktion von Milchspezialitäten

Konsumrahm

(t)	Monatliche Produktion		Differenz zum Vorjahres-Monat		Kumulierte Produktion		Differenz zur Vorjahresperiode	
	September 2023	September 2024	(%)		Jan. - Sep. 2023	Jan. - Sep. 2024	(%)	
Doppelrahm	70	74	4	5.7	601	630	29	4.8
Vollrahm 35%	2'848	2'675	-173	-6.1	25'505	25'164	-341	-1.3
Halbrahm	1'148	939	-209	-18.2	9'761	9'871	110	1.1
Kaffeerahm	1'429	1'228	-201	-14.1	12'420	11'862	-558	-4.5
Total Konsumrahm	5'495	4'916	-579	-10.5	48'287	47'527	-760	-1.6

Andere Milchspezialitäten

(t)	Monatliche Produktion		Differenz zum Vorjahres-Monat		Kumulierte Produktion		Differenz zur Vorjahresperiode	
	September 2023	September 2024	(%)		Jan. - Sep. 2023	Jan. - Sep. 2024	(%)	
Sauermilch	34	34	0	0.0	390	388	-2	-0.5
Sauerrahm	339	330	-9	-2.7	3'192	3'085	-107	-3.4
Dessertprodukte	1'004	993	-11	-1.1	9'073	9'103	30	0.3
Milchgetränke	8'269	8'664	395	4.8	72'874	78'179	5'305	7.3
Jogurt	12'442	12'189	-253	-2.0	111'585	112'853	1'268	1.1
Kefir	19	25	6	31.6	160	197	37	23.1
Speiseeis	1'441	1'859	418	29.0	18'897	16'401	-2'496	-13.2
Total andere Milchspezialitäten	23'548	24'094	546	2.3	216'171	220'206	4'035	1.9

Produktion Milchpulver und Milchkondensat

(t)	Monatliche Produktion		Differenz zum Vorjahres-Monat		Kumulierte Produktion		Differenz zur Vorjahresperiode	
	September 2023	September 2024		(%)	Jan. - Sep. 2023	Jan. - Sep. 2024		(%)
Vollmilchpulver	679	1'131	452	66.6	12'101	8'983	-3'118	-25.8
Teilentrahmtes Milchpulver	385	234	-151	-39.2	3'794	4'031	237	6.2
Fettangereichertes Milchpulver, Rahmpulver	88	40	-48	-54.5	540	373	-167	-30.9
Magermilchpulver	796	775	-21	-2.6	19'951	19'404	-547	-2.7
Buttermilchpulver	0	0	0	0.0	155	120	-35	-22.6
Molkenpulver	173	137	-36	-20.8	1'295	1'209	-86	-6.6
Milchkondensat	190	202	12	6.3	1'648	1'560	-88	-5.3
Total Milchpulver und Milchkondensat	2'311	2'519	208	9.0	39'484	35'680	-3'804	-9.6

Käseexport nach Produkten/Gruppen

Käsesorte / Kategorie (t)	Monatliche Exporte		Differenz zum Vorjahres-Monat		Kumulierte Exporte		Differenz zur Vorjahresperiode	
	September 2023	September 2024		(%)	Jan. - Sep. 2023	Jan. - Sep. 2024		(%)
Mascarpone, Ricotta Romana	6.4	14.4	8.0	124.8	51.7	92.0	40.3	77.8
Mozzarella	56.8	86.9	30.0	52.8	490.2	665.8	175.7	35.8
Andere Frischkäse / Quark	785.9	990.6	204.7	26.0	7'733.1	8'947.7	1'214.5	15.7
Total Frischkäse / Quark	849.2	1'091.9	242.7	28.6	8'275.0	9'705.5	1'430.5	17.3
Vacherin Mont-d'Or AOP	3.3	1.9	-1.4	-41.1	12.7	71.8	59.1	466.4
Andere Weichkäse	37.6	40.1	2.5	6.6	258.0	269.8	11.8	4.6
Total Weichkäse	40.9	42.1	1.1	2.7	270.6	341.6	71.0	26.2
Appenzeller®	345.2	359.4	14.2	4.1	2'935.1	2'884.5	-50.6	-1.7
Tilsiter	22.8	22.9	0.1	0.4	130.3	156.8	26.4	20.3
Raclette	261.9	448.6	186.7	71.3	944.3	1'209.4	265.1	28.1
Vacherin Fribourgeois AOP	25.4	38.4	13.0	51.5	185.1	240.6	55.6	30.0
Tete de Moine AOP	140.1	138.7	-1.4	-1.0	1'012.0	1'032.5	20.5	2.0
Andere Halbhartkäse < 45%	301.8	279.0	-22.8	-7.6	2'958.9	3'837.1	878.2	29.7
Andere Halbhartkäse vollfett	486.7	516.1	29.4	6.0	4'017.5	4'175.3	157.9	3.9
Andere Halbhartkäse >= 55%	167.3	227.6	60.3	36.0	1'407.6	1'802.7	395.0	28.1
Total Halbhartkäse	1'751.0	2'030.7	279.6	16.0	13'590.8	15'338.9	1'748.1	12.9
Emmentaler AOP	781.2	868.2	87.0	11.1	6'688.1	6'047.6	-640.5	-9.6
Gruyère AOP	1'213.4	1'058.1	-155.3	-12.8	8'940.9	9'094.9	154.0	1.7
Sbrinz AOP	7.6	13.9	6.2	81.3	39.4	41.8	2.4	6.1
Switzerland Swiss	340.2	161.0	-179.2	-52.7	2'873.1	2'747.7	-125.4	-4.4
Andere Hartkäse < 45% FIT	278.4	520.8	242.4	87.1	3'114.3	4'412.7	1'298.4	41.7
Andere Hartkäse vollfett	142.9	225.7	82.8	57.9	1'488.1	1'538.2	50.2	3.4
Andere Hartkäse >= 55% FIT	8.2	11.0	2.8	34.5	70.9	254.8	183.9	259.4
Total Hartkäse	2'771.9	2'858.6	86.7	3.1	23'214.8	24'137.8	923.0	4.0
Schmelzkäse	66.5	50.2	-16.3	-24.5	555.2	522.1	-33.1	-6.0
Andere Käse	279.6	191.2	-88.4	-31.6	2'550.2	2'200.6	-349.6	-13.7
Fertigfondue	543.2	419.7	-123.5	-22.7	2'017.7	1'794.0	-223.7	-11.1
Total	6'302.4	6'684.4	382.0	6.1	50'474.4	54'040.5	3'566.1	7.1

Quelle: Bundesamt für Zoll und Grenzsicherheit BAZG

Käseexport nach Ländern

September 2024

(t)	Mascarpone, Ricotta Romana	Mozzarella	Andere Frischkäse / Quark	Total Frischkäse / Quark	Vacherin Mont-d'Or AOP	Andere Weichkäse	Total Weichkäse	Appenzeller®	Tilsiter	Raclette	Vacherin Fribourgeois AOP	Tête de Moine AOP	Andere Halbhartkäse < 45% FIT	Andere Halbhartkäse vollfett	Andere Halbhartkäse ≥ 55% FIT	Total Halbhartkäse	Emmentaler AOP	Gruyère AOP	Sbrinz AOP	Switzerland Swiss	Andere Hartkäse < 45% FIT	Andere Hartkäse vollfett	Andere Hartkäse ≥ 55% FIT	Total Hartkäse	Schmelzkäse	Andere Käse	Fertigfondue	Total
Deutschland	14	67	880	961	0	25	25	247	21	312	5	61	229	419	123	1'416	155	252	1		22	106	1	537	1	124	213	3'277
Frankreich		0	2	2	1	7	8	65	1	22	28	40	9	34	48	247	79	128	1	0	68	20	1	297	1	26	14	596
Italien			58	58				2	0	3	0	1	40	0	3	49	444	18	11	7	385	25	2	891	39		5	1'043
BeNeLux			2	2	0	0	0	15	0	11	1	3	0	9	15	55	37	50			0	2		89	4	1	81	232
Grossbritannien			22	22		1	1	0		5	0	0		3	2	11	4	69				5	1	78		3	6	120
Spanien / Portugal			0	0				2	0	0	0	8		0	0	10	5	14	0		43	1		62	1		7	80
Übriges Europa		1	0	1	0	2	2	7	0	36	0	14		32	26	115	9	62	1	15	2	33	7	129	0	5	18	270
Total Europa	14	68	964	1'046	1	35	36	339	22	389	35	126	277	497	217	1'903	733	593	13	22	521	191	11	2'084	46	160	343	5'618
Kanada					0	0	0	2	0	18	2	1		3	3	29	35	30		3		11		79	4		36	149
USA					1	1	2	18	0	28	1	10	1	13	7	78	77	358	0	136		22		593	0	9	18	700
Andere (ausserhalb Europa)		19	26	46		4	4	1	1	13	0	2		3	1	20	24	77	0	0		1	0	102		22	23	217
Total andere Länder		19	26	46	1	5	6	21	1	60	3	12	1	19	11	127	135	465	0	139		34	0	774	4	31	77	1'066
Total	14	87	991	1'092	2	40	42	359	23	449	38	139	279	516	228	2'031	868	1'058	14	161	521	226	11	2'859	50	191	420	6'684

* Aus Datenschutzgründen sind Käseexporte mit weniger als drei Exporteuren nicht nach Ländern zugeordnet
Quelle: Bundesamt für Zoll und Grenzsicherheit BAZG

Käseexport nach Ländern

September 2023

(t)	Mascarpone, Ricotta Romana	Mozzarella	Andere Frischkäse / Quark	Total Frischkäse / Quark	Vacherin Mont-d'Or AOP	Andere Weichkäse	Total Weichkäse	Appenzeller®	Tilsiter	Raclette	Vacherin Fribourgeois AOP	Tête de Moine AOP	Andere Halbhartkäse < 45% FIT	Andere Halbhartkäse vollfett	Andere Halbhartkäse ≥ 55% FIT	Total Halbhartkäse	Emmentaler AOP	Gruyère AOP	Sbrinz AOP	Switzerland Swiss	Andere Hartkäse < 45% FIT	Andere Hartkäse vollfett	Andere Hartkäse ≥ 55% FIT	Total Hartkäse	Schmelzkäse	Andere Käse	Fertigfondue	Total
Deutschland	6	48	740	795	0	25	25	228	18	125	3	57	197	381	72	1'082	162	206	0	0	0	48	6	423	1	229	240	2'796
Frankreich		0	1	1	2	6	8	68	1	17	19	32	5	14	34	190	80	166	1		66	20	0	333	1	21	14	568
Italien						0	0	3	0	1	0	2	79	11	3	100	386	35	5	3	126	25		580	55	1	4	741
BeNeLux			0	0	0	0	0	7	0	9	1	4	0	2	13	35	33	48				4	0	84	2	0	64	186
Grossbritannien			20	20		1	1	0	3	5		0		3	3	14	3	66				5		74		1	3	113
Spanien / Portugal								3	0	0		8				11	6	15	0		62	0		83	1		7	102
Übriges Europa	0	6	4	11		2	2	12	0	22	0	16	20	59	33	162	13	35	1	9	24	26	1	109	0	8	25	317
Total Europa	6	55	766	827	2	34	36	320	22	179	23	120	301	472	157	1'594	682	572	7	12	278	130	7	1'688	59	261	358	4'824
Kanada					1	0	1	1	0	24	2	1		2	1	31	30	44	1	0		0		75	7		76	190
USA					1	0	1	22	0	49	1	18	1	11	8	111	58	539	0	325		9	0	933		13	66	1'123
Andere (ausserhalb Europa)		2	20	22		4	4	1	1	9	0	1		2	1	15	11	58		2	0	4	1	76		7	43	166
Total andere Länder		2	20	22	1	4	5	25	1	82	3	20	1	15	10	157	99	641	1	328	0	13	1	1'083	7	19	185	1'479
Total	6	57	786	849	3	38	41	345	23	262	25	140	302	487	167	1'751	781	1'213	8	340	278	143	8	2'772	67	280	543	6'302

* Aus Datenschutzgründen sind Käseexporte mit weniger als drei Exporteuren nicht nach Ländern zugeordnet

Quelle: Bundesamt für Zoll und Grenzsicherheit BAZG

Käseexport nach Ländern

Jan. - Sep. 2024

(t)	Mascarpone, Ricotta Romana	Mozzarella	Andere Frischkäse / Quark	Total Frischkäse / Quark	Vacherin Mont-d'Or AOP	Andere Weichkäse	Total Weichkäse	Appenzeller®	Tilsiter	Raclette	Vacherin Fribourgeois AOP	Tête de Moine AOP	Andere Halbhartkäse < 45% FIT	Andere Halbhartkäse vollfett	Andere Halbhartkäse ≥ 55% FIT	Total Halbhartkäse	Emmentaler AOP	Gruyère AOP	Sbrinz AOP	Schweizerland Swiss	Andere Hartkäse < 45% FIT	Andere Hartkäse vollfett	Andere Hartkäse ≥ 55% FIT	Total Hartkäse	Schmelzkäse	Andere Käse	Fertigfondue	Total
Deutschland	92	548	7'506	8'146	0	141	142	2'223	147	551	25	437	3'267	3'481	1'001	11'131	1'295	2'252	3	3	49	619	13	4'234	7	1'738	340	25'737
Frankreich	0	0	14	14	15	64	78	383	2	84	151	303	46	164	290	1'422	382	844	6	0	749	128	5	2'114	11	180	66	3'886
Italien			694	694		0	0	12	0	18	0	9	420	46	22	528	3'155	174	26	226	3'218	222	213	7'233	421	13	31	8'921
BeNeLux			143	143	0	1	1	74	1	55	51	37	0	42	137	396	344	452	0	8	1	31	0	836	50	29	428	1'883
Grossbritannien		37	248	285	0	5	5	2		51	1	2		20	27	103	23	647	0	0		43	5	718	0	11	51	1'172
Spanien / Portugal			1	1		1	1	20	0	3	0	60	36	0	0	120	43	128	0		362	14		548	2	1	89	761
Übriges Europa	0	19	67	86	55	17	72	74	1	88	1	120	62	291	268	906	82	454	4	88	14	218	16	875	1	64	84	2'087
Total Europa	92	603	8'673	9'368	70	229	299	2'787	150	850	230	968	3'832	4'045	1'744	14'607	5'324	4'951	40	325	4'393	1'275	251	16'559	490	2'036	1'088	44'447
Kanada					1	0	1	12	1	61	6	3		13	18	113	269	572		179		33	1	1'054	28	0	202	1'397
USA					1	8	9	73	1	203	4	40	4	86	30	441	294	2'955	1	2'210	0	158	1	5'619	1	41	252	6'364
Andere (ausserhalb Europa)		62	275	337	0	33	33	12	6	95	1	21	1	31	10	178	160	617	1	34	20	72	2	905	3	124	252	1'832
Total andere Länder		62	275	337	2	41	42	97	7	359	10	65	5	130	59	732	724	4'143	2	2'423	20	264	4	7'579	32	165	706	9'594
Total	92	666	8'948	9'706	72	270	342	2'884	157	1'209	241	1'033	3'837	4'175	1'803	15'339	6'048	9'095	42	2'748	4'413	1'538	255	24'138	522	2'201	1'794	54'041

* Aus Datenschutzgründen sind Käseexporte mit weniger als drei Exporteuren nicht nach Ländern zugeordnet

Quelle: Bundesamt für Zoll und Grenzsicherheit BAZG

Käseexport nach Ländern

Jan. - Sep. 2023

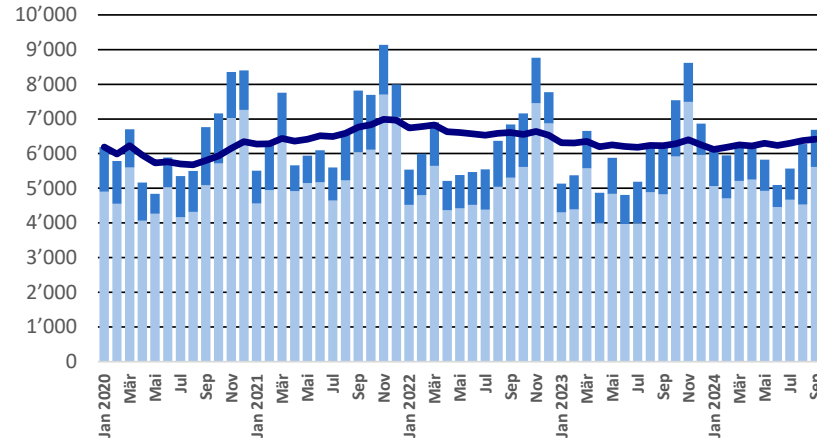
(t)	Mascarpone, Ricotta Romana	Mozzarella	Andere Frischkäse / Quark	Total Frischkäse / Quark	Vacherin Mont-d'Or AOP	Andere Weichkäse	Total Weichkäse	Appenzeller®	Tilsiter	Radette	Vacherin Fribourgeois AOP	Tête de Moine AOP	Andere Halbhartkäse < 45% FIT	Andere Halbhartkäse vollfett	Andere Halbhartkäse ≥ 55% FIT	Total Halbhartkäse	Emmentaler AOP	Gruyère AOP	Sbrinz AOP	Schweizerland Swiss	Andere Hartkäse < 45% FIT	Andere Hartkäse vollfett	Andere Hartkäse ≥ 55% FIT	Total Hartkäse	Schmelzkäse	Andere Käse	Fertigfondue	Total
Deutschland	52	408	6'487	6'947	0	139	140	2'204	94	282	23	450	1'787	3'273	801	8'913	1'363	2'170	2	1	41	507	60	4'145	7	2'005	406	22'563
Frankreich		0	9	9	11	67	77	435	3	73	139	296	56	77	259	1'339	414	1'172	7	0	681	134	1	2'410	12	166	90	4'103
Italien		0	541	541		1	1	14	0	14	0	10	960	109	13	1'121	3'714	187	22	134	1'913	205	0	6'175	430	15	29	8'311
BeNeLux			0	0	0	0	0	71	0	63	9	29	3	33	93	302	349	468	0	5	279	22	0	1'123	53	23	425	1'927
Grossbritannien		3	399	402		4	4	5	4	55	1	2		16	29	112	29	643				49	0	721		6	34	1'280
Spanien / Portugal			7	7		0	0	18	0	3	0	54	0	1		77	44	118	1	0	163	10	0	337	2	0	72	494
Übriges Europa	0	29	13	43		19	19	82	21	99	1	105	150	413	163	1'035	85	283	5	132	37	273	5	820	1	76	99	2'093
Total Europa	52	441	7'457	7'949	11	230	241	2'830	122	589	173	947	2'956	3'923	1'359	12'899	5'999	5'042	37	273	3'114	1'199	67	15'731	505	2'292	1'155	40'772
Kanada					1	0	1	12	1	71	8	4		15	13	124	279	573	1	99		25	0	977	41		338	1'481
USA					1	2	3	82	2	200	2	47	3	58	26	419	279	2'815	1	2'470	0	173	1	5'740	1	40	212	6'414
Andere (ausserhalb Europa)		50	277	326		25	25	11	5	85	1	14		22	9	149	131	511	1	31	0	90	2	767	9	218	313	1'807
Total andere Länder		50	277	326	2	28	30	105	8	356	12	65	3	95	48	692	689	3'899	3	2'600	0	289	4	7'484	51	258	863	9'703
Total	52	490	7'733	8'275	13	258	271	2'935	130	944	185	1'012	2'959	4'017	1'408	13'591	6'688	8'941	39	2'873	3'114	1'488	71	23'215	555	2'550	2'018	50'474

* Aus Datenschutzgründen sind Käseexporte mit weniger als drei Exporteuren nicht nach Ländern zugeordnet

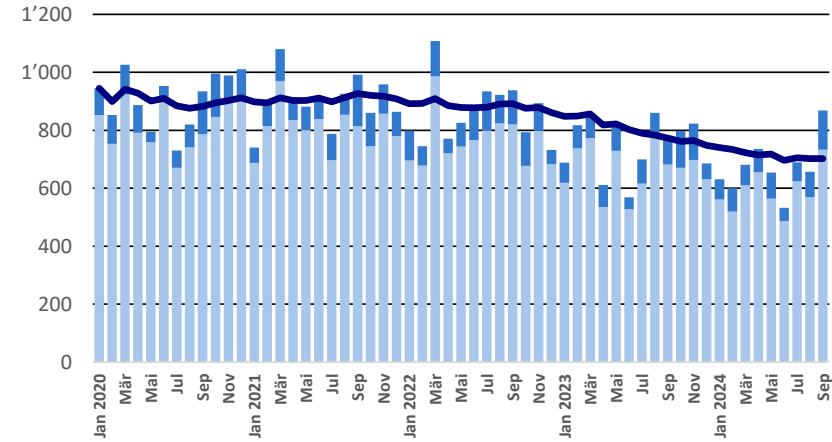
Quelle: Bundesamt für Zoll und Grenzsicherheit BAZG

Export ab 2020 - Mittelwert der letzten 12 Monate

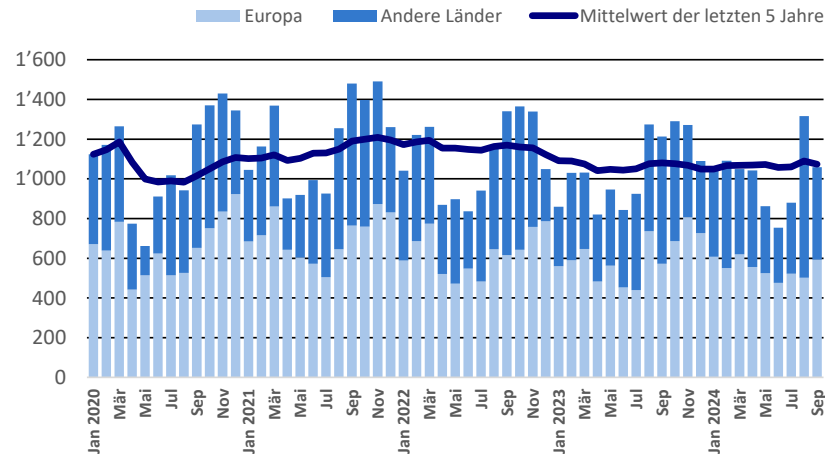
Total Käseexport (inkl. Fertigfondue und Schmelzkäse)



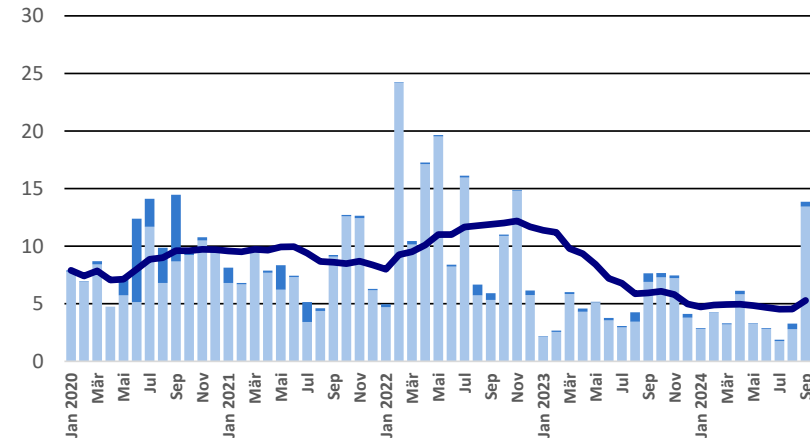
Emmentaler AOP



Gruyère AOP

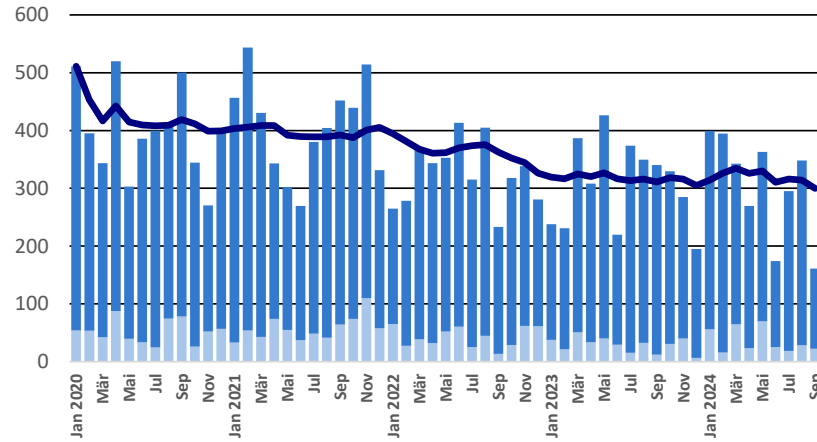


Sbrinz AOP

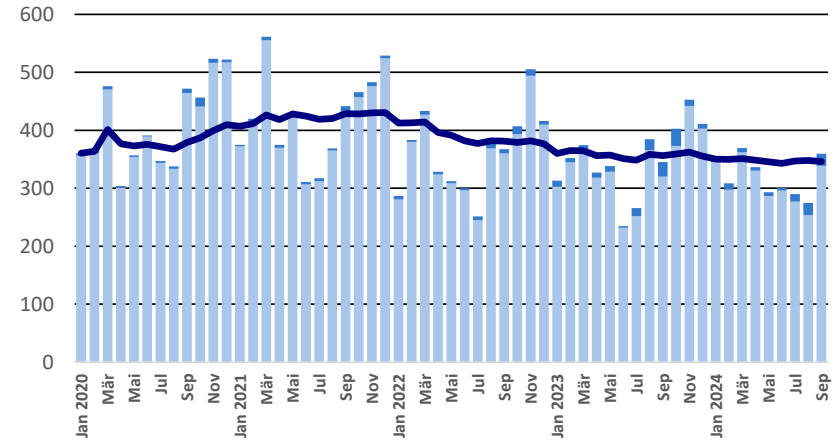


Export ab 2020 - Mittelwert der letzten 12 Monate

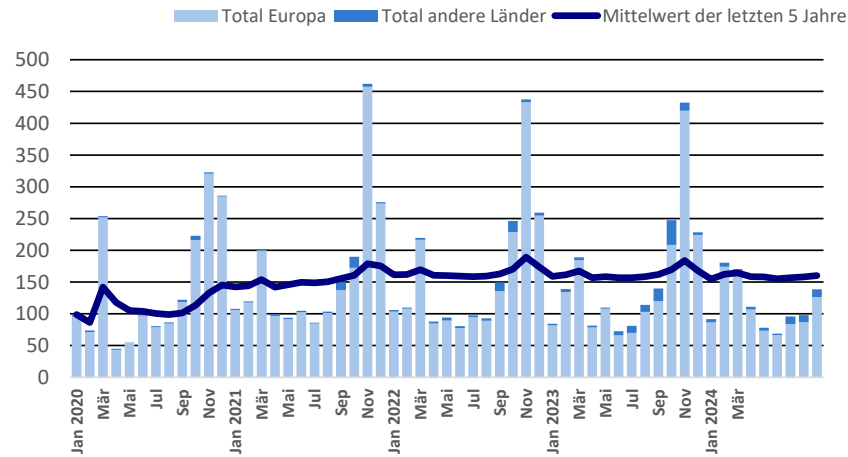
Switzerland Swiss



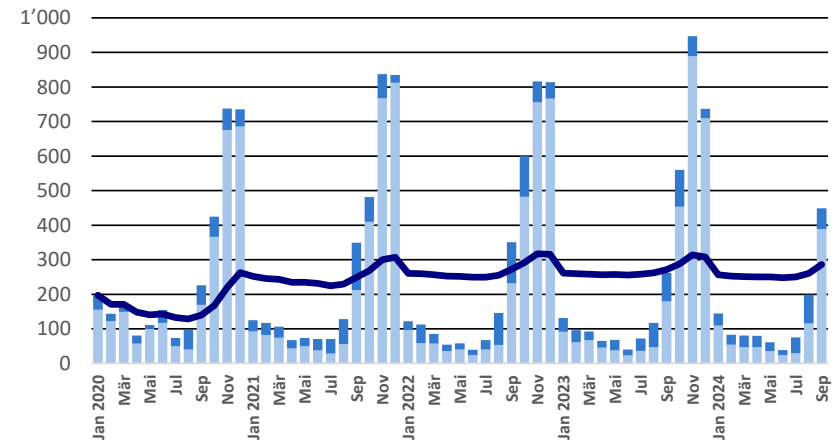
Appenzeller®



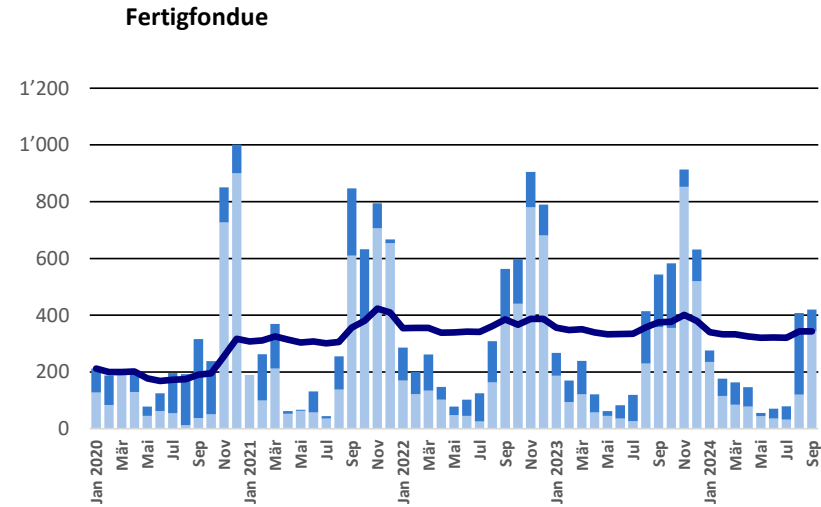
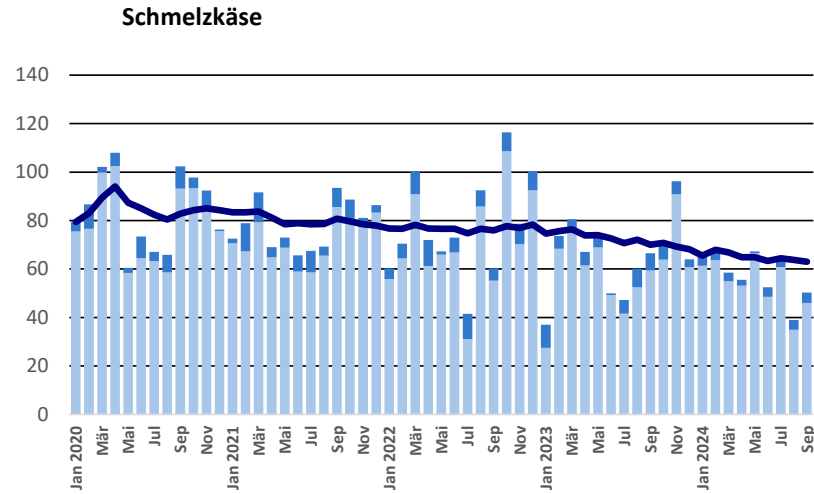
Tête de Moine AOP



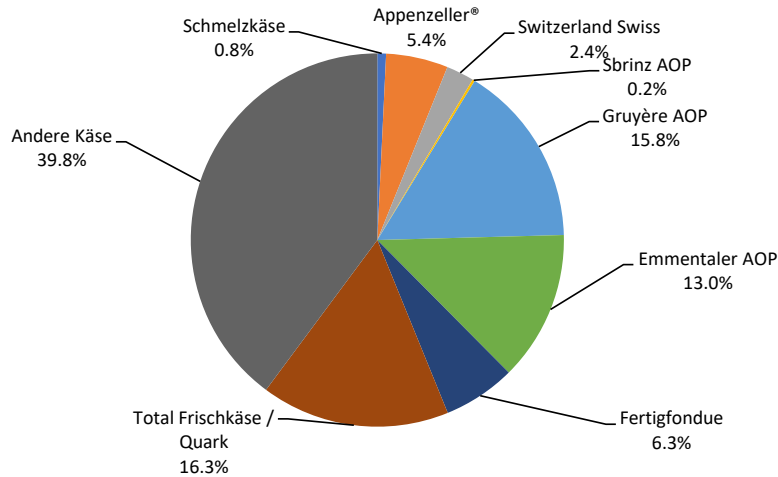
Raclette Suisse



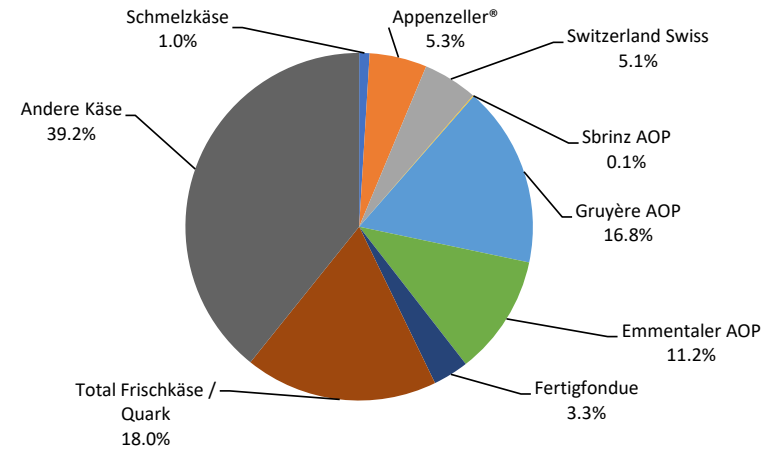
Export ab 2020 - Mittelwert der letzten 12 Monate



Anteil Käseexport je Sorte, September 2024
Total 6'684 Tonnen



Anteil Käseexport je Sorte, Januar - September 2024
Total 54'041 Tonnen



Export andere Milchprodukte

Milchprodukte (t)	Monatliche Exporte		Differenz zum Vorjahres-Monat		Kumulierte Exporte		Differenz zur Vorjahresperiode	
	September 2023	September 2024		(%)	Jan. - Sep. 2023	Jan. - Sep. 2024		(%)
Magermilch	15.7	15.7	0.1	0.5	126.7	147.8	21.2	16.7
Milch	54.0	48.9	-5.1	-9.4	603.7	514.1	-89.6	-14.8
Milch > 6% Fett	0.0	0.0	0.0	-50.0	0.1	0.1	0.0	19.3
Rahm	125.5	111.6	-14.0	-11.1	1'105.7	1'040.1	-65.5	-5.9
Magermilchpulver	276.1	1'713.6	1'437.5	520.5	6'988.7	9'326.0	2'337.3	33.4
Milchpulver	4.9	0.3	-4.6	-94.5	66.5	2.1	-64.4	-96.8
Rahmpulver			0.0	0.0	0.2	0.1	-0.1	-63.7
Milch eingedickt	0.0	0.0	0.0	92.3	0.0	2.7	2.6	6238.1
Rahm eingedickt	20.4	20.1	-0.3	-1.2	129.5	125.0	-4.5	-3.5
Jogurt	398.4	308.9	-89.5	-22.5	3'628.3	3'406.5	-221.8	-6.1
Andere Frischprodukte	2.3	4.9	2.6	110.1	33.5	30.4	-3.1	-9.3
Molke	1'667.9	1'698.1	30.3	1.8	21'958.0	21'638.3	-319.7	-1.5
Molkenpulver	200.0	10.0	-190.0	-95.0	1'111.1	802.6	-308.5	-27.8
Molke eingedickt		0.0	0.0	0.0	0.1	0.1	-0.1	-49.0
Butter (ohne entwässerte Butter)	0.6	0.0	-0.6	-95.2	7.3	0.1	-7.2	-98.0
Brotaufstrich auf Milchbasis		0.0	0.0	0.0		0.2	0.2	0.0
Andere Fettstoffe aus Milch	1.6	0.0	-1.5	-97.4	7.9	4.8	-3.1	-39.4
Kaseine	0.5	0.0	-0.5	-95.9	1.2	1.4	0.1	11.9
Milchalbumin	0.2	41.7	41.4	17558.1	118.4	178.5	60.1	50.7
Andere Albumine	0.0	0.0	0.0	-25.0	0.2	0.1	-0.1	-32.7

Kapitel 04 und 35 des Zolltarifs (ohne Käse, Kapitel 0406, und ohne verarbeitete landwirtschaftliche Produkte, Kapitel 15 bis 22)

Quelle: Bundesamt für Zoll und Grenzsicherheit BAZG

Käseimport nach Produkten/Gruppen

Käsesorte / Kategorie (t)	Monatliche Importe		Differenz zum Vorjahres-Monat		Kumulierte Importe		Differenz zur Vorjahresperiode	
	September 2023	September 2024		(%)	Jan. - Sep. 2023	Jan. - Sep. 2024		(%)
Mascarpone, Ricotta Romana	92.8	97.0	4.2	4.5	950.7	1'039.1	88.4	9.3
Mozzarella	303.3	264.9	-38.4	-12.7	3'220.7	3'481.0	260.3	8.1
Andere Frischkäse / Quark	2'273.2	2'352.9	79.8	3.5	20'244.0	22'164.3	1'920.3	9.5
Total Frischkäse / Quark	2'669.3	2'714.9	45.6	1.7	24'415.4	26'684.4	2'269.0	9.3
Danablu, Gorgonzola, Roquefort	45.0	25.2	-19.8	-44.1	457.2	272.1	-185.1	-40.5
Weisschimmelkäse	93.8	112.5	18.7	19.9	826.8	997.4	170.6	20.6
Brie, Camembert, Italice	205.8	195.8	-10.0	-4.8	1'802.3	1'850.6	48.3	2.7
Andere Weichkäse	664.2	718.4	54.1	8.1	7'074.1	7'147.2	73.1	1.0
Total Weichkäse	1'008.8	1'051.9	43.0	4.3	10'160.4	10'267.2	106.8	1.1
Halbhartkäse mit Schimmelbildung	3.9	5.7	1.8	47.1	24.3	58.7	34.4	141.9
Caciocavallo, Fontina, Brà, u.a.	30.8	14.3	-16.5	-53.5	226.8	224.4	-2.5	-1.1
Tilsiter	10.5	15.2	4.7	44.8	75.8	92.6	16.7	22.1
Andere Halbhartkäse	949.9	922.1	-27.8	-2.9	8'629.6	8'669.7	40.1	0.5
Halbhartkäse, gerieben, pulverisie	59.5	105.6	46.1	77.6	659.7	1'059.2	399.6	60.6
Total Halbhartkäse	1'054.5	1'062.9	8.4	0.8	9'616.2	10'104.6	488.3	5.1
Kräuterkäse (Schabziger)	0.4	0.9	0.4	97.0	2.7	11.1	8.4	309.4
Hartkäse mit Schimmelbildung	0.6	0.9	0.3	47.2	8.2	8.3	0.1	0.9
Caciocavallo, Fontina, Brà, u.a. (HK)	18.2	13.8	-4.4	-24.3	155.5	164.6	9.2	5.9
Emmentaler	0.4	0.5	0.1	30.9	37.7	19.4	-18.3	-48.5
Andere Hartkäse	428.9	401.8	-27.1	-6.3	4'106.9	4'386.5	279.6	6.8
Hartkäse, gerieben, pulverisiert	48.7	49.2	0.5	1.0	592.7	422.8	-169.9	-28.7
Total Hartkäse	497.3	467.0	-30.2	-6.1	4'903.7	5'012.8	109.1	2.2
Grana/Parmigiano	429.6	446.1	16.5	3.8	3'810.0	3'891.7	81.7	2.1
Extra Hartkäse	429.6	446.1	16.5	3.8	3'810.0	3'891.7	81.7	2.1
Schmelzkäse	309.8	332.3	22.5	7.3	3'123.9	3'274.6	150.7	4.8
Total	5'969.3	6'075.0	105.8	1.8	56'029.7	59'235.3	3'205.6	5.7

Quelle: Bundesamt für Zoll und Grenzsicherheit BAZG

Käseimport nach Ländern

September 2024

(t)												Total
	Mascarpone, Ricotta Romana	Mozzarella	Andere Frischkäse / Quark	Total Frischkäse / Quark	Danablu, Gorgonzola, Roquefort	Brie, Camembert, Reblochon	Andere Weichkäse	Total Weichkäse	Kräuterkäse	Hart- und Halbhartkäse	Schmelzkäse	
Deutschland	0.0	26.4	625.8	652.2	0.0	20.2	165.5	185.8	0.0	414.3	196.4	1'448.8
Frankreich	0.0	5.7	264.9	270.6	12.5	173.5	311.5	497.5	0.0	175.8	63.6	1'007.5
Italien	96.8	228.7	843.5	1'168.9	12.6	2.5	160.3	175.4	0.8	850.3	7.8	2'203.2
Niederlande		0.0	193.7	193.7						0.2		193.9
Belgien			9.2	9.2		0.0	8.5	8.5		243.0	0.1	260.7
Luxemburg										0.0		0.0
Österreich		0.8	13.6	14.3		1.1	4.5	5.6		70.8	58.6	149.3
Grossbritannien			0.0	0.0					0.0	76.5	0.4	76.9
Dänemark			168.9	168.9			19.0	19.0		37.4	5.1	230.4
Norwegen			0.1	0.1								0.1
Schweden			0.0	0.0			0.0	0.0		0.2	0.0	0.2
Portugal	0.3	3.3	1.3	4.9			1.1	1.1		54.8	0.3	61.1
Spanien			1.3	1.3			5.0	5.0		8.5		14.8
Griechenland			2.0	2.0			151.1	151.1		5.4		158.4
Europa übrige		0.0	228.6	228.6			3.0	3.0		38.0	0.1	269.7
Total Europa	97.0	264.9	2'352.9	2'714.9	25.2	197.3	829.4	1'051.9	0.9	1'975.2	332.3	6'075.0
Kanada												
USA										0.0		0.0
Nordamerika übrige												
Lateinamerika												
Afrika												
Asien										0.0		0.0
Australien												
Andere Länder												
Total andere Länder										0.0		0.0
Total	97.0	264.9	2'352.9	2'714.9	25.2	197.3	829.4	1'051.9	0.9	1'975.2	332.3	6'075.0

Quelle: Bundesamt für Zoll und Grenzsicherheit BAZG

Käseimport nach Ländern

September 2023

(t)													Total
	Mascarpone, Ricotta Romana	Mozzarella	Andere Frischkäse / Quark	Total Frischkäse / Quark	Danablu, Gorgonzola, Roquefort	Brie, Camembert, Reblochon	Andere Weichkäse	Total Weichkäse	Kräuterkäse	Hart- und Halbhartkäse	Schmelzkäse		
Deutschland	3.7	63.3	630.4	697.4	0.0	36.1	156.4	192.5	0.0	469.8	174.8	1'534.6	
Frankreich	0.0	8.0	277.6	285.7	11.8	166.8	267.8	446.5		227.7	62.5	1'022.3	
Italien	87.9	206.3	731.4	1'025.6	33.2	4.2	154.5	191.9	0.4	829.5	7.3	2'054.8	
Niederlande		0.1	188.9	189.0			3.3	3.3		43.5		235.8	
Belgien			28.1	28.1		0.0	25.9	25.9		167.4	0.3	221.8	
Luxemburg													
Österreich	0.0	1.1	31.2	32.3		0.9	6.6	7.6		24.9	60.7	125.6	
Grossbritannien							0.0	0.0	0.0	78.6	0.6	79.3	
Dänemark		21.6	150.7	172.3			40.4	40.4		16.9	3.1	232.7	
Norwegen			0.2	0.2						0.1		0.3	
Schweden			0.0	0.0						0.1	0.0	0.1	
Portugal	1.2	2.7	2.7	6.5			0.9	0.9		51.5	0.2	59.2	
Spanien			0.4	0.4			0.5	0.5		22.4		23.2	
Griechenland		0.1	1.7	1.8			97.1	97.1		13.7		112.7	
Europa übrige			229.8	229.8			2.1	2.1		34.7	0.2	266.8	
Total Europa	92.8	303.3	2'273.2	2'669.3	45.0	208.1	755.8	1'008.8	0.4	1'980.8	309.8	5'969.2	
Kanada													
USA										0.1		0.1	
Nordamerika übrige													
Lateinamerika													
Afrika													
Asien													
Australien													
Andere Länder							0.0	0.0				0.0	
Total andere Länder							0.0	0.0		0.1		0.1	
Total	92.8	303.3	2'273.2	2'669.3	45.0	208.1	755.8	1'008.8	0.4	1'980.9	309.8	5'969.3	

Quelle: Bundesamt für Zoll und Grenzsicherheit BAZG

Käseimport nach Ländern

Jan. - Sep. 2024

(t)												
	Mascarpone, Ricotta Romana	Mozzarella	Andere Frischkäse / Quark	Total Frischkäse / Quark	Danablu, Gorgonzola, Roquefort	Brie, Camembert, Reblochon	Andere Weichkäse	Total Weichkäse	Kräuterkäse	Hart- und Halbhartkäse	Schmelzkäse	Total
Deutschland	12.0	424.7	6'057.0	6'493.7	0.1	223.4	1'617.7	1'841.2	5.7	4'409.3	1'949.6	14'699.6
Frankreich	0.3	51.5	2'531.0	2'582.8	95.4	1'595.9	2'815.6	4'506.9	0.0	1'721.5	707.0	9'518.3
Italien	1'019.0	2'638.2	8'119.0	11'776.2	176.5	32.1	1'651.6	1'860.2	5.3	7'682.1	81.2	21'404.9
Niederlande		139.5	1'642.5	1'782.0			10.1	10.1		6.1	0.1	1'798.3
Belgien		96.7	161.7	258.4		5.0	152.9	158.0	0.0	2'075.4	2.4	2'494.2
Luxemburg									0.0			0.0
Österreich	0.5	7.1	194.6	202.2		8.7	49.4	58.1		599.7	456.5	1'316.4
Grossbritannien			12.0	12.0			0.2	0.2	0.0	950.1	6.6	968.9
Dänemark		88.1	1'430.5	1'518.6	0.1		358.4	358.4		348.9	25.0	2'251.0
Norwegen			1.2	1.2			0.0	0.0		0.2	0.0	1.4
Schweden			0.2	0.2		0.0	0.0	0.0		1.1	0.1	1.4
Portugal	7.4	21.3	12.3	41.0			8.1	8.1		418.3	10.8	478.2
Spanien			19.5	19.5			6.6	6.6	0.0	106.8	0.0	132.9
Griechenland		13.4	23.9	37.3			1'373.3	1'373.3	0.0	49.5	0.0	1'460.1
Europa übrige		0.3	1'958.9	1'959.3		0.0	86.1	86.1	0.0	628.0	35.4	2'708.8
Total Europa	1'039.1	3'480.9	22'164.3	26'684.3	272.1	1'865.1	8'130.0	10'267.2	11.1	18'996.9	3'274.6	59'234.2
Kanada									0.1			0.1
USA									0.6			0.6
Nordamerika übrige												
Lateinamerika									0.1			0.1
Afrika												
Asien									0.1			0.1
Australien												
Andere Länder		0.1		0.1					0.1	0.0		0.1
Total andere Länder		0.1		0.1					1.0	0.0		1.1
Total	1'039.1	3'481.0	22'164.3	26'684.4	272.1	1'865.1	8'130.0	10'267.2	11.1	18'997.9	3'274.6	59'235.3

Quelle: Bundesamt für Zoll und Grenzsicherheit BAZG

Käseimport nach Ländern

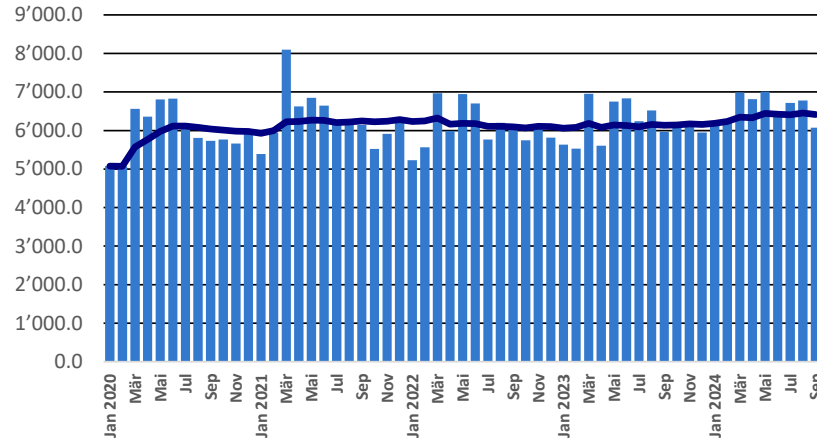
Jan. - Sep. 2023

(t)												Total
	Mascarpone, Ricotta Romana	Mozzarella	Andere Frischkäse / Quark	Total Frischkäse / Quark	Danablu, Gorgonzola, Roquefort	Brie, Camembert, Reblochon	Andere Weichkäse	Total Weichkäse	Kräuterkäse	Hart- und Halbhartkäse	Schmelzkäse	
Deutschland	27.2	689.1	5'739.2	6'455.4	2.9	227.9	1'580.6	1'811.3	0.6	4'148.5	1'778.7	14'194.5
Frankreich	0.2	149.0	2'513.5	2'662.8	97.7	1'544.8	2'715.6	4'358.0		1'569.0	743.8	9'333.7
Italien	910.4	2'195.5	7'720.0	10'825.9	356.7	37.5	1'491.5	1'885.7	2.1	7'407.3	91.1	20'212.1
Niederlande		0.1	701.1	701.2			6.7	6.7		551.7	0.5	1'260.2
Belgien		64.8	222.4	287.2		4.8	152.8	157.5	0.0	1'912.0	1.2	2'357.9
Luxemburg												
Österreich	0.5	7.0	280.0	287.6		8.0	58.9	66.9	0.0	245.6	471.6	1'071.6
Grossbritannien			11.4	11.4			1.3	1.3	0.0	848.8	6.2	867.7
Dänemark		86.2	1'329.6	1'415.8			480.7	480.7		335.9	26.2	2'258.6
Norwegen			0.7	0.7			0.0	0.0		0.3	0.0	1.1
Schweden			0.1	0.1						1.0	0.1	1.2
Portugal	12.4	26.1	15.7	54.2			10.5	10.5		391.5	3.1	459.3
Spanien		0.2	3.0	3.2		0.5	4.6	5.2		194.5	0.0	203.0
Griechenland		2.6	28.9	31.5			1'269.0	1'269.0	0.0	59.5	0.0	1'360.1
Europa übrige			1'678.4	1'678.4		0.0	107.4	107.4		660.3	1.4	2'447.6
Total Europa	950.7	3'220.7	20'244.0	24'415.4	457.2	1'823.5	7'879.7	10'160.4	2.7	18'326.0	3'123.9	56'028.5
Kanada										0.3		0.3
USA										0.7		0.7
Nordamerika übrige										0.2		0.2
Lateinamerika												
Afrika												
Asien										0.0	0.0	0.0
Australien												
Andere Länder							0.0	0.0		0.0		0.0
Total andere Länder							0.0	0.0		1.2	0.0	1.2
Total	950.7	3'220.7	20'244.0	24'415.4	457.2	1'823.5	7'879.7	10'160.4	2.7	18'327.2	3'123.9	56'029.7

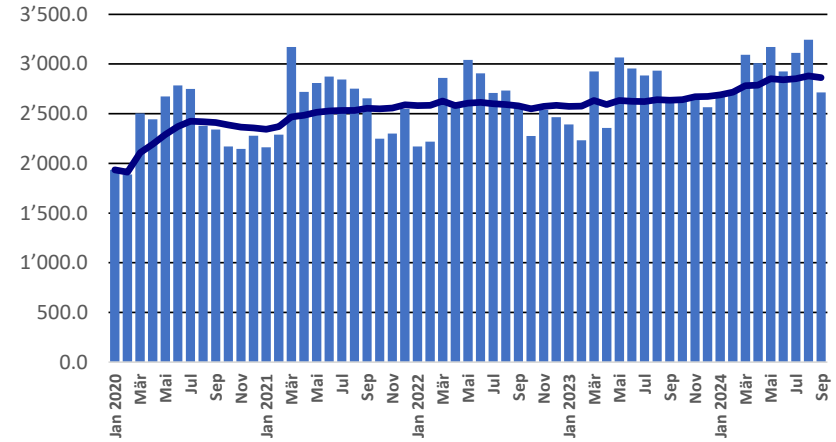
Quelle: Bundesamt für Zoll und Grenzsicherheit BAZG

Import ab 2020 - Mittelwert der letzten 12 Monate

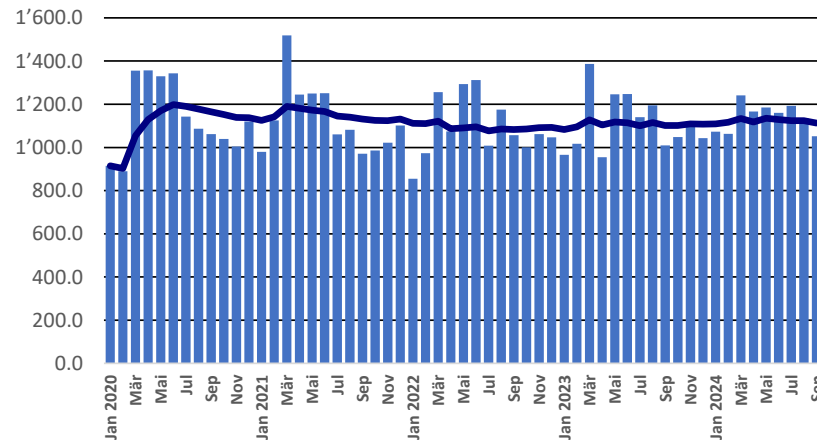
Total Käseimport



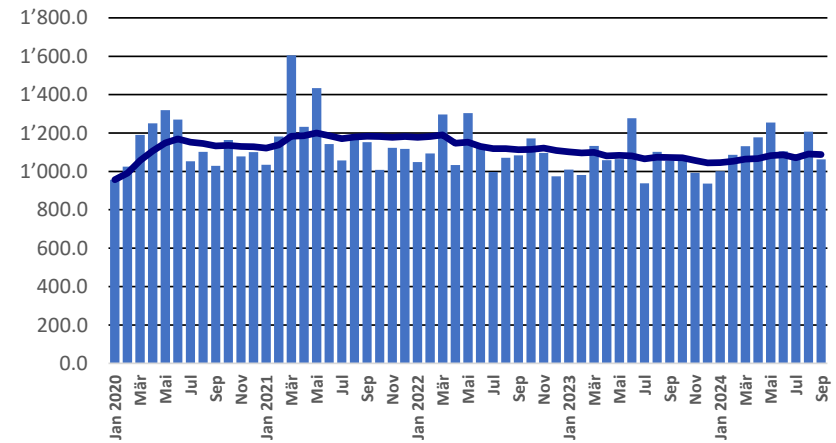
Frischkäse



Weichkäse

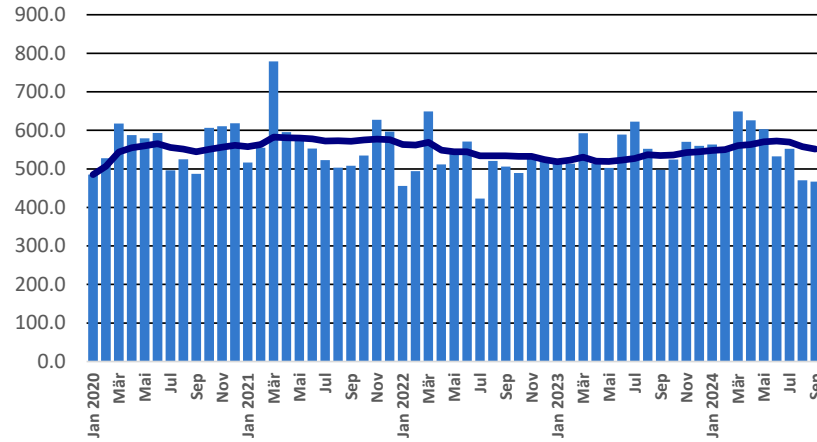


Halbhartkäse

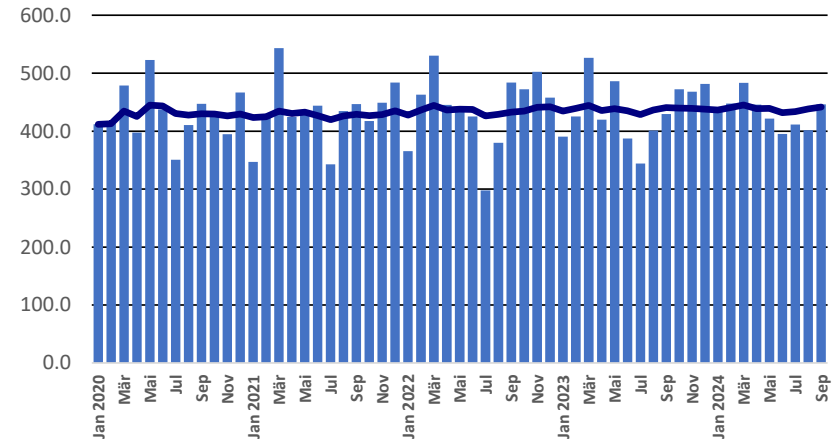


Import ab 2020 - Mittelwert der letzten 12 Monate

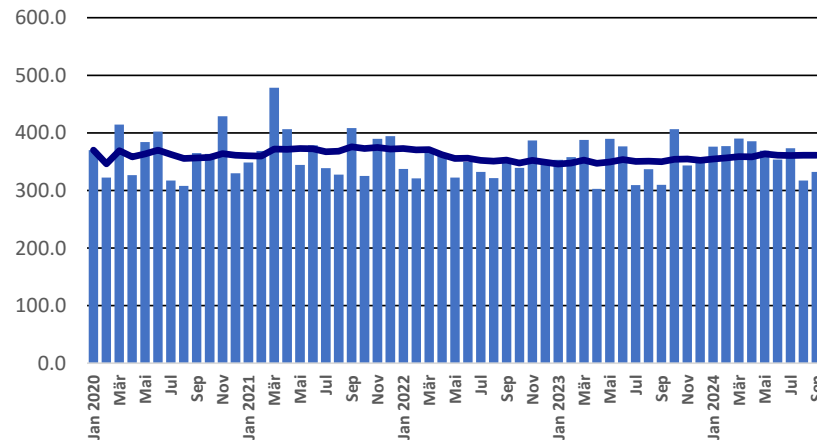
Hartkäse



Extrahartkäse

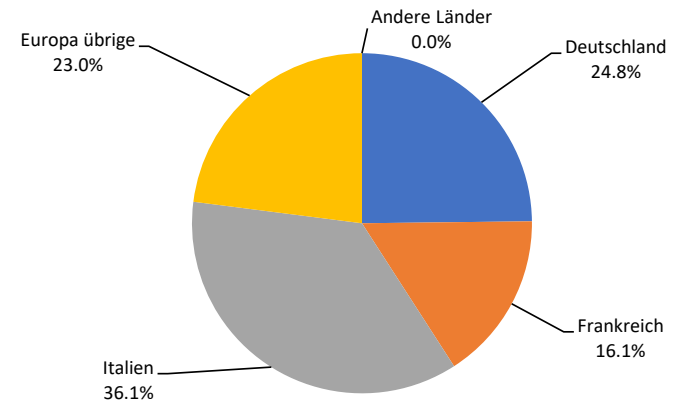


Schmelzkäse



Käseimport nach Ländern, Januar - September 2024

Total 59'235 Tonnen



Import andere Milchprodukte

Milchprodukte (t)	Monatliche Importe		Differenz zum Vorjahres-		Kumulierte Importe		Differenz zur Vorjahresperiode	
	September 2023	September 2024	Monat (%)		Jan. - Sep. 2023	Jan. - Sep. 2024	(%)	
Magermilch	0.6	326.3	325.7	51291.8	3.3	2'152.2	2'148.9	64922.1
Milch	2'129.7	2'521.7	391.9	18.4	19'986.5	24'085.6	4'099.1	20.5
Milch > 6% Fett	0.0	0.0	0.0	-36.7	0.5	0.7	0.2	42.3
Rahm	95.9	94.3	-1.6	-1.7	1'289.0	868.8	-420.3	-32.6
Magermilchpulver	4.9	83.0	78.1	1607.7	248.9	504.2	255.3	102.6
Milchpulver	337.2	470.4	133.2	39.5	1'829.0	3'607.2	1'778.2	97.2
Rahmpulver	0.1	43.8	43.7	46945.2	22.3	296.3	274.0	1229.7
Milch eingedickt	55.6	69.1	13.5	24.2	348.4	351.2	2.9	0.8
Rahm eingedickt	81.6	54.8	-26.8	-32.9	302.5	730.8	428.3	141.6
Jogurt	664.8	748.7	83.9	12.6	6'112.6	6'772.2	659.6	10.8
Andere Frischprodukte	15.5	12.1	-3.4	-22.1	89.5	102.5	13.0	14.5
Molke	430.9	457.7	26.8	6.2	5'157.2	4'961.5	-195.8	-3.8
Molkenpulver	0.9	1.3	0.4	47.4	22.9	32.3	9.4	40.9
Molke eingedickt	0.1	0.6	0.5	627.3	2.2	1.4	-0.9	-38.2
Butter (ohne entwässerte Butter)	380.4	2.0	-378.4	-99.5	3'854.2	231.6	-3'622.6	-94.0
Brotaufstrich auf Milchbasis	0.7	0.0	-0.6	-94.1	2.3	1.4	-0.9	-39.2
Andere Fettstoffe aus Milch	124.6	127.5	2.9	2.3	1'472.4	1'251.5	-220.9	-15.0
Kaseine	0.8	1.1	0.4	46.4	214.6	218.9	4.3	2.0
Milchalbumin	100.3	196.4	96.1	95.7	1'167.8	1'469.4	301.6	25.8
Andere Albumine	0.2	1.2	1.0	531.4	13.0	5.9	-7.1	-54.4

Quelle: Bundesamt für Zoll und Grenzsicherheit BAZG

Milchprüfung (Kuhmilch)

Statistische Masszahlen [basierend auf allen Einzelergebnissen*]

September 2024

		Mittelwert	Standard-abw.	5%- Quantil	10%-Quantil	Median	90%-Quantil	95%-Quantil
Keimzahl	Anzahl Proben	1'000 Keime/ml	1'000 Keime/ml	1'000 Keime/ml	1'000 Keime/ml	1'000 Keime/ml	1'000 Keime/ml	1'000 Keime/ml
	30'412	13	166	2	2	6	16	23
Somatische Zellen	Anzahl Proben	1'000 Zellen/ml	1'000 Zellen/ml	1'000 Zellen/ml	1'000 Zellen/ml	1'000 Zellen/ml	1'000 Zellen/ml	1'000 Zellen/ml
	30'446	152	114	44	55	124	279	346
Gefrierpunkt	Anzahl Proben	°C	°C	°C	°C	°C	°C	°C
	30'740	-0.522	0.006	-0.530	-0.529	-0.523	-0.516	-0.514

* Berücksichtigt wurden alle Milchprüfungsproben, bei denen für ☐ das jeweilige Analysekriterium ein Ergebnis vorlag. Schweiz, ☐ ohne Frankreich (Zonenmilch) und Fürstentum Liechtenstein.☐

Verteilung Keimzahl / Bereiche in 1'000 Keime/ml aller Einzelergebnisse*

September 2024

Von- Bis	1 - 4	5 - 6	7 - 8	9 - 10	11 - 29	30 - 79	80 - 99	100 - 299	300 - 599	600 - 999	1'000 - 2'999	>= 3'000	Total Einzelergebnisse
Anzahl	9'952	7'279	4'817	2'537	4'795	788	49	119	33	9	20	14	30'412
%	32.72	23.93	15.84	8.34	15.77	2.59	0.16	0.39	0.11	0.03	0.07	0.05	100

Verteilung Somatische Zellen / Bereiche in 1'000 Zellen/ml aller Einzelergebnisse*

September 2024

Von- Bis	1 - 49	50 - 100	101 - 149	150 - 199	200 - 249	250 - 299	300 - 349	350 - 399	400 - 599	600 - 799	800 - 999	>= 1'000	Total Einzelergebnisse
Anzahl	2'256	9'093	7'415	4'782	2'786	1'647	993	524	706	161	47	36	30'446
%	7.41	29.87	24.35	15.71	9.15	5.41	3.26	1.72	2.32	0.53	0.15	0.12	100

Verteilung Gefrierpunkt / Bereiche in °C aller Einzelergebnisse*

September 2024

Von- Bis	>= -0.540	-0.539 - -0.536	-0.535 - -0.532	-0.531 - -0.528	-0.527 - -0.524	-0.523 - -0.520	-0.519 - -0.517	-0.516 - -0.512	-0.511 - -0.508	-0.507 - -0.504	-0.503 - -0.500	>= -0.499	Total Einzelergebnisse
Anzahl	25	102	806	3'565	8'684	9'846	4'463	2'504	427	149	58	111	30'740
%	0.08	0.33	2.62	11.60	28.25	32.03	14.52	8.15	1.39	0.48	0.19	0.36	100

Quellen: Suisselab AG Zollikofen, TSM Treuhand GmbH Bern

Öffentlich-rechtliche Bewertung Ergebnisse Milchprüfung (Kuhmilch) Schweiz										
September 2024										
Kanton	Keimzahl (Anzahl Betriebe)									
	Keine Beanstandung		1. Beanstandung		2. Beanstandung		3. Beanstandung		Total Bewertungen	
	K-0	%	K-1B/4M	%	K-2B/4M	%	K-3B/4M	%	K-Total	%
AG	537	99.81	1	0.19	0	0.00	0	0.00	538	100
AI	253	99.61	1	0.39	0	0.00	0	0.00	254	100
AR	377	99.47	1	0.26	0	0.00	1	0.26	379	100
BE	4'118	99.61	14	0.34	2	0.05	0	0.00	4'134	100
BS/BL	218	100.00	0	0.00	0	0.00	0	0.00	218	100
FR	1'165	99.49	4	0.34	2	0.17	0	0.00	1'171	100
GE	4	100.00	0	0.00	0	0.00	0	0.00	4	100
GL	136	100.00	0	0.00	0	0.00	0	0.00	136	100
GR	390	98.48	4	1.01	1	0.25	1	0.25	396	100
JU	348	100.00	0	0.00	0	0.00	0	0.00	348	100
LU	1'699	99.71	4	0.23	1	0.06	0	0.00	1'704	100
NE	309	99.36	1	0.32	1	0.32	0	0.00	311	100
NW	225	99.56	1	0.44	0	0.00	0	0.00	226	100
OW	373	99.47	2	0.53	0	0.00	0	0.00	375	100
SG	1'754	99.55	8	0.45	0	0.00	0	0.00	1'762	100
SH	52	98.11	0	0.00	1	1.89	0	0.00	53	100
SO	361	99.18	3	0.82	0	0.00	0	0.00	364	100
SZ	536	99.26	4	0.74	0	0.00	0	0.00	540	100
TG	799	99.38	4	0.50	1	0.12	0	0.00	804	100
TI	32	94.12	2	5.88	0	0.00	0	0.00	34	100
UR	169	99.41	1	0.59	0	0.00	0	0.00	170	100
VD	590	99.49	3	0.51	0	0.00	0	0.00	593	100
VS	191	95.50	6	3.00	3	1.50	0	0.00	200	100
ZG	204	99.51	1	0.49	0	0.00	0	0.00	205	100
ZH	743	99.46	4	0.54	0	0.00	0	0.00	747	100
Total	15'583	99.47	69	0.44	12	0.08	2	0.01	15'666	100
F*	40	97.56	1	2.44	0	0.00	0	0.00	41	100
FL**	37	100.00	0	0.00	0	0.00	0	0.00	37	100
Total	15'660	99.47	70	0.44	12	0.08	2	0.01	15'744	100

Legende:

- K-0 Anzahl Betriebe ohne Beanstandung der Keimzahl beim Monatsergebnis* im Untersuchungsmonat, d.h. Monatsergebnis <80'000 Keime/ml
- K-1B/4M Anzahl Betriebe mit der 1. Beanstandung der Keimzahl in 4 Monaten
- K-2B/4M Anzahl Betriebe mit der 2. Beanstandung der Keimzahl in 4 Monaten
- K-3B/4M Anzahl Betriebe mit der 3. Beanstandung der Keimzahl in 4 Monaten
- K-Total Total auf Keimzahl bewertete Betriebe

* Monatsergebnis = geometrischer Mittelwert des Analyseregnergebnisses aus der ersten und zweiten Probe eines Monats. Liegt ausnahmsweise nur ein Ergebnis vor, so gilt dieses als Monatswert.

- * F Proben aus Frankreich (Zonenmilch)
- ** FL Proben aus Fürstentum Liechtenstein

Quellen: SuisseLab AG Zollikofen, TSM Treuhand GmbH Bern

Öffentlich-rechtliche Bewertung Ergebnisse Milchprüfung (Kuhmilch) Schweiz September 2024												
Kanton	Somatische Zellen (Anzahl Betriebe)											
	Keine Beanstandung		1. Beanstandung		2. Beanstandung		3. Beanstandung		4. Beanstandung		Total Bewertungen	
	Z-0	%	Z-1B/5M	%	Z-2B/5M	%	Z-3B/5M	%	Z-4B/5M	%	Z-Total	%
AG	514	95.36	14	2.60	7	1.30	4	0.74	0	0.00	539	100
AI	242	95.28	7	2.76	3	1.18	1	0.39	1	0.39	254	100
AR	370	97.63	5	1.32	3	0.79	1	0.26	0	0.00	379	100
BE	4'067	98.19	45	1.09	16	0.39	13	0.31	1	0.02	4'142	100
BS/BL	211	97.24	4	1.84	2	0.92	0	0.00	0	0.00	217	100
FR	1'148	98.12	17	1.45	5	0.43	0	0.00	0	0.00	1'170	100
GE	4	100.00	0	0.00	0	0.00	0	0.00	0	0.00	4	100
GL	131	96.32	4	2.94	1	0.74	0	0.00	0	0.00	136	100
GR	375	94.70	11	2.78	5	1.26	5	1.26	0	0.00	396	100
JU	338	97.41	4	1.15	1	0.29	4	1.15	0	0.00	347	100
LU	1'668	97.89	21	1.23	8	0.47	5	0.29	2	0.12	1'704	100
NE	306	98.71	4	1.29	0	0.00	0	0.00	0	0.00	310	100
NW	220	97.35	5	2.21	0	0.00	0	0.00	1	0.44	226	100
OW	362	96.79	9	2.41	2	0.53	1	0.27	0	0.00	374	100
SG	1'700	96.48	49	2.78	9	0.51	4	0.23	0	0.00	1'762	100
SH	52	96.30	1	1.85	1	1.85	0	0.00	0	0.00	54	100
SO	346	95.05	11	3.02	3	0.82	4	1.10	0	0.00	364	100
SZ	527	98.32	6	1.12	3	0.56	0	0.00	0	0.00	536	100
TG	769	95.65	21	2.61	7	0.87	6	0.75	1	0.12	804	100
TI	30	88.24	2	5.88	2	5.88	0	0.00	0	0.00	34	100
UR	161	95.27	6	3.55	1	0.59	0	0.00	1	0.59	169	100
VD	562	94.14	18	3.02	8	1.34	7	1.17	2	0.34	597	100
VS	186	94.90	6	3.06	3	1.53	1	0.51	0	0.00	196	100
ZG	196	97.51	3	1.49	2	1.00	0	0.00	0	0.00	201	100
ZH	726	97.32	9	1.21	7	0.94	4	0.54	0	0.00	746	100
Total	15'211	97.13	282	1.80	99	0.63	60	0.38	9	0	15'661	100
F*	40	97.56	0	0.00	1	2.44	0	0.00	0	0.00	41	100
FL**	35	94.59	1	2.70	0	0.00	1	2.70	0	0.00	37	100
Total	15'286	97.12	283	1.80	100	0.64	61	0.39	9	0.06	15'739	100

Legende:

Z-0 Anzahl Betriebe ohne Beanstandung bei den somatischen Zellen beim Monatsergebnis* im Untersuchungsmonat, d.h. Monatsergebnis <350'000 somatische Zellen/ml

Z-1B/5M Anzahl Betriebe mit der 1. Beanstandung bei den somatischen Zellen in 5 Monaten

Z-2B/5M Anzahl Betriebe mit der 2. Beanstandung bei den somatischen Zellen in 5 Monaten

Z-3B/5M Anzahl Betriebe mit der 3. Beanstandung bei den somatischen Zellen in 5 Monaten

Z-4B/5M Anzahl Betriebe mit der 4. Beanstandung bei den somatischen Zellen in 5 Monaten

Z-Total Total auf somatische Zellen bewertete Betriebe

* Monatsergebnis = geometrischer Mittelwert des Analyseregebnisses aus der ersten und zweiten Probe eines Monats. Liegt ausnahmsweise nur ein Ergebnis vor, so gilt dieses als Monatswert.

* F Proben aus Frankreich (Zonenmilch)

** FL Proben aus Fürstentum Liechtenstein

Quellen: SuisseLab AG Zollikofen, TSM Treuhand GmbH Bern

Öffentlich-rechtliche Bewertung Ergebnisse Milchprüfung (Kuhmilch) Schweiz September 2024						
Kanton	Hemmstoffe (Anzahl Betriebe)					
	Kein Hemmstoffnachweis		Hemmstoffnachweis		Total Bewertungen	
	H-0	%	H-1	%	H-total	%
AG	539	100.00	0	0.00	539	100
AI	254	100.00	0	0.00	254	100
AR	381	100.00	0	0.00	381	100
BE	4'158	100.00	0	0.00	4'158	100
BS/BL	218	100.00	0	0.00	218	100
FR	1'170	99.91	1	0.09	1'171	100
GE	4	100.00	0	0.00	4	100
GL	136	100.00	0	0.00	136	100
GR	399	99.75	1	0.25	400	100
JU	347	100.00	0	0.00	347	100
LU	1'704	99.94	1	0.06	1'705	100
NE	311	100.00	0	0.00	311	100
NW	226	100.00	0	0.00	226	100
OW	375	99.73	1	0.27	376	100
SG	1'763	99.77	4	0.23	1'767	100
SH	54	100.00	0	0.00	54	100
SO	364	100.00	0	0.00	364	100
SZ	547	100.00	0	0.00	547	100
TG	806	100.00	0	0.00	806	100
TI	35	100.00	0	0.00	35	100
UR	171	99.42	1	0.58	172	100
VD	599	99.83	1	0.17	600	100
VS	205	100.00	0	0.00	205	100
ZG	205	100.00	0	0.00	205	100
ZH	747	99.87	1	0.13	748	100
Total	15'718	99.93	11	0.07	15'729	100
F*	41	100.00	0	0.00	41	100
FL**	37	100.00	0	0.00	37	100
Total	15'796	99.93	11	0.07	15'807	100

Legende:

- H-0 Anzahl Betriebe ohne Hemmstoffnachweis im Untersuchungsmonat
- H-1 Anzahl Betriebe mit Hemmstoffnachweis im Untersuchungsmonat
- H-Total Total auf Hemmstoff untersuchte Betriebe

- * F Proben aus Frankreich (Zonenmilch)
- ** FL Proben aus Fürstentum Liechtenstein

Quellen: Suisselab AG Zollikofen, TSM Treuhand GmbH Bern

Öffentlich-rechtliche Bewertung Ergebnisse Milchprüfung (Kuhmilch) Schweiz September 2024										
Kanton	Liefersperrern (Anzahl Betriebe)									
	Keime		Somatische Zellen		Hemmstoffe		Folgesperren		Total Sperren	
	Sp-K	%	Sp-Z	%	Sp-H	%	Sp-Folge	%	Sp-Total	%
AG	0	0.00	0	0.00	0	0.00	0	0.00	0	100
AI	0	0.00	1	100.00	0	0.00	0	0.00	1	100
AR	1	100.00	0	0.00	0	0.00	0	0.00	1	100
BE	0	0.00	1	100.00	0	0.00	0	0.00	1	100
BS/BL	0	0.00	0	0.00	0	0.00	0	0.00	0	100
FR	0	0.00	0	0.00	1	100.00	0	0.00	1	100
GE	0	0.00	0	0.00	0	0.00	0	0.00	0	100
GL	0	0.00	0	0.00	0	0.00	0	0.00	0	100
GR	1	50.00	0	0.00	1	50.00	0	0.00	2	100
JU	0	0.00	0	0.00	0	0.00	2	100.00	2	100
LU	0	0.00	2	66.67	1	33.33	0	0.00	3	100
NE	0	0.00	0	0.00	0	0.00	0	0.00	0	100
NW	0	0.00	1	100.00	0	0.00	0	0.00	1	100
OW	0	0.00	0	0.00	1	100.00	0	0.00	1	100
SG	0	0.00	0	0.00	4	66.67	2	33.33	6	100
SH	0	0.00	0	0.00	0	0.00	0	0.00	0	100
SO	0	0.00	0	0.00	0	0.00	0	0.00	0	100
SZ	0	0.00	0	0.00	0	0.00	0	0.00	0	100
TG	0	0.00	1	100.00	0	0.00	0	0.00	1	100
TI	0	0.00	0	0.00	0	0.00	0	0.00	0	100
UR	0	0.00	1	100.00	0	0.00	0	0.00	1	100
VD	0	0.00	2	66.67	0	0.00	1	33.33	3	100
VS	0	0.00	0	0.00	0	0.00	0	0.00	0	100
ZG	0	0.00	0	0.00	0	0.00	0	0.00	0	100
ZH	0	0.00	0	0.00	1	100.00	0	0.00	1	100
Total	2	8.00	9	36.00	9	36.00	5	20.00	25	100
F*	0	0	0	0	0	0	0	0	0	100
FL**	0	0	0	0	0	0	0	0	0	100
Total	2	8.00	9	36.00	9	36.00	5	20.00	25	100

Legende:

- Sp-K Anzahl Milchlieferersperrern aufgrund von 3 Beanstandungen bei der Keimzahl innerhalb von 4 Monaten
- Sp-Z Anzahl Milchlieferersperrern aufgrund von 4 Beanstandungen bei den somatischen Zellen innerhalb von 5 Monaten
- Sp-H Anzahl Milchlieferersperrern aufgrund von Hemmstoffnachweis
- Sp-Folge Anzahl Folgesperren im Rahmen vorangegangener Sperren
- Sp-Total Total Anzahl Milchlieferersperrern

- * F Proben aus Frankreich (Zonenmilch)
- ** FL Proben aus Fürstentum Liechtenstein

Quellen: Suiselab AG Zollikofen, TSM Treuhand GmbH Bern

Privatrechtliche Bewertung Ergebnisse Milchprüfung (Kuhmilch) Schweiz																
September 2024																
Kanton	Keimzahl (Anzahl Betriebe)															
	Keine Beanstandung*				1. Beanstandung*		2. Beanstandung*		3. Beanstandung*		4. Beanstandung*		5. Beanstandung*		Total Bewertungen*	
	K-0≤10	%	K-0>10	%	K-1B/5M	%	K-2B/5M	%	K-3B/5M	%	K-4B/5M	%	K-5B/5M	%	K-Total	%
AG	287	53.35	247	45.91	3	0.56	0	0.00	1	0.19	0	0.00	0	0.00	538	100
AI	173	68.11	78	30.71	1	0.39	2	0.79	0	0.00	0	0.00	0	0.00	254	100
AR	296	77.89	80	21.05	1	0.26	2	0.53	0	0.00	0	0.00	1	0.26	380	100
BE	3'025	73.05	1'062	25.65	29	0.70	17	0.41	7	0.17	0	0.00	1	0.02	4'141	100
BS/BL	132	60.83	84	38.71	0	0.00	1	0.46	0	0.00	0	0.00	0	0.00	217	100
FR	854	72.99	299	25.56	9	0.77	5	0.43	2	0.17	0	0.00	1	0.09	1'170	100
GE	2	50.00	2	50.00	0	0.00	0	0.00	0	0.00	0	0.00	0	0.00	4	100
GL	97	71.32	38	27.94	0	0.00	1	0.74	0	0.00	0	0.00	0	0.00	136	100
GR	285	71.97	101	25.51	6	1.52	2	0.51	1	0.25	1	0.25	0	0.00	396	100
JU	238	68.59	106	30.55	3	0.86	0	0.00	0	0.00	0	0.00	0	0.00	347	100
LU	1'194	70.07	489	28.70	10	0.59	8	0.47	2	0.12	0	0.00	1	0.06	1'704	100
NE	212	68.17	88	28.30	5	1.61	4	1.29	1	0.32	1	0.32	0	0.00	311	100
NW	184	81.42	39	17.26	2	0.88	0	0.00	1	0.44	0	0.00	0	0.00	226	100
OW	274	73.07	93	24.80	5	1.33	3	0.80	0	0.00	0	0.00	0	0.00	375	100
SG	1'381	78.38	360	20.43	10	0.57	9	0.51	1	0.06	0	0.00	1	0.06	1'762	100
SH	26	49.06	23	43.40	1	1.89	3	5.66	0	0.00	0	0.00	0	0.00	53	100
SO	229	63.26	126	34.81	4	1.10	3	0.83	0	0.00	0	0.00	0	0.00	362	100
SZ	337	62.06	200	36.83	1	0.18	4	0.74	1	0.18	0	0.00	0	0.00	543	100
TG	550	68.41	244	30.35	6	0.75	3	0.37	0	0.00	1	0.12	0	0.00	804	100
TI	23	67.65	9	26.47	1	2.94	0	0.00	1	2.94	0	0.00	0	0.00	34	100
UR	146	85.88	22	12.94	1	0.59	1	0.59	0	0.00	0	0.00	0	0.00	170	100
VD	424	71.62	157	26.52	8	1.35	1	0.17	1	0.17	1	0.17	0	0.00	592	100
VS	142	71.00	49	24.50	3	1.50	5	2.50	1	0.50	0	0.00	0	0.00	200	100
ZG	123	60.00	80	39.02	1	0.49	0	0.00	1	0.49	0	0.00	0	0.00	205	100
ZH	476	63.72	255	34.14	9	1.20	5	0.67	0	0.00	1	0.13	1	0.13	747	100
Total	11'110	70.90	4'331	27.64	119	0.76	79	0.50	21	0.13	5	0.03	6	0.04	15'671	100
F*	23	56.10	16	39.02	0	0.00	2	4.88	0	0.00	0	0.00	0	0.00	41	100
FL**	18	48.65	18	48.65	1	2.70	0	0.00	0	0.00	0	0.00	0	0.00	37	100
Total	11'151	70.80	4'365	27.72	120	0.76	81	0.51	21	0.13	5	0.03	6	0.04	15'749	100

Legende:

- K-0≤10 Anzahl Betriebe ohne privatrechtliche Beanstandung der Keimzahl im Untersuchungsmonat; das schlechtere Ergebnis aus der ersten und letzten Probe im Untersuchungsmonat hatte ≤ 10'000 Keime/ml
- K-0>10 Anzahl Betriebe ohne privatrechtliche Beanstandung der Keimzahl im Untersuchungsmonat; das schlechtere Ergebnis aus der ersten und letzten Probe im Untersuchungsmonat hatte zwischen >10'000 und ≤ 79'000 Keime/ml
- K-1B/5M Anzahl Betriebe mit der 1. Beanstandung der Keimzahl in 5 Monaten
- K-2B/5M Anzahl Betriebe mit der 2. Beanstandung der Keimzahl in 5 Monaten
- K-3B/5M Anzahl Betriebe mit der 3. Beanstandung der Keimzahl in 5 Monaten
- K-4B/5M Anzahl Betriebe mit der 4. Beanstandung der Keimzahl in 5 Monaten
- K-5B/5M Anzahl Betriebe mit der 5. Beanstandung und mehr der Keimzahl in 5 Monaten
- K-Total Total auf Keimzahl bewertete Betriebe

* Bewertungen und Beanstandungen gemäss der Vereinbarung (Fromarte/VMI/SMP) zur Ausgestaltung der Milchkaufverträge vom 15.12.2015

- * F Proben aus Frankreich (Zonenmilch)
- ** FL Proben aus Fürstentum Liechtenstein

Quellen: Suissselab AG Zollikofen, TSM Treuhand GmbH Bern

Privatrechtliche Bewertung Ergebnisse Milchprüfung (Kuhmilch) Schweiz September 2024																
Kanton	Somatische Zellen (Anzahl Betriebe)															
	Keine Beanstandung*		1. Beanstandung*		2. Beanstandung*		3. Beanstandung*		4. Beanstandung*		5. Beanstandung*		Total Bewertungen*			
	Z-0≤100	%	Z-0>100	%	Z-1B/5M	%	Z-2B/5M	%	Z-3B/5M	%	Z-4B/5M	%	Z-5B/5M	%	Z-Total	%
AG	55	10.20	398	73.84	35	6.49	23	4.27	17	3.15	10	1.86	1	0.19	539	100
AI	56	22.05	174	68.50	10	3.94	9	3.54	1	0.39	3	1.18	1	0.39	254	100
AR	84	22.11	270	71.05	14	3.68	10	2.63	2	0.53	0	0.00	0	0.00	380	100
BE	1'517	36.67	2'326	56.22	170	4.11	71	1.72	35	0.85	15	0.36	3	0.07	4'137	100
BS/BL	45	20.74	157	72.35	5	2.30	7	3.23	3	1.38	0	0.00	0	0.00	217	100
FR	394	33.73	691	59.16	37	3.17	31	2.65	13	1.11	2	0.17	0	0.00	1'168	100
GE	-	-	2	50.00	2	50.00	0	0.00	0	0.00	0	0.00	0	0.00	4	100
GL	34	25.00	94	69.12	6	4.41	0	0.00	1	0.74	1	0.74	0	0.00	136	100
GR	104	26.26	250	63.13	20	5.05	11	2.78	8	2.02	3	0.76	0	0.00	396	100
JU	88	25.43	226	65.32	15	4.34	10	2.89	3	0.87	4	1.16	0	0.00	346	100
LU	436	25.59	1'151	67.55	65	3.81	29	1.70	17	1.00	6	0.35	0	0.00	1'704	100
NE	78	25.16	208	67.10	11	3.55	6	1.94	6	1.94	1	0.32	0	0.00	310	100
NW	75	33.19	137	60.62	10	4.42	2	0.88	0	0.00	1	0.44	1	0.44	226	100
OW	110	29.41	224	59.89	28	7.49	9	2.41	2	0.53	1	0.27	0	0.00	374	100
SG	386	21.92	1'232	69.96	83	4.71	35	1.99	16	0.91	9	0.51	0	0.00	1'761	100
SH	6	11.11	40	74.07	5	9.26	2	3.70	1	1.85	0	0.00	0	0.00	54	100
SO	70	19.39	249	68.98	18	4.99	8	2.22	9	2.49	7	1.94	0	0.00	361	100
SZ	155	28.70	358	66.30	18	3.33	7	1.30	2	0.37	0	0.00	0	0.00	540	100
TG	111	13.81	599	74.50	36	4.48	35	4.35	16	1.99	6	0.75	1	0.12	804	100
TI	5	14.71	23	67.65	4	11.76	2	5.88	0	0.00	0	0.00	0	0.00	34	100
UR	63	37.28	92	54.44	10	5.92	3	1.78	0	0.00	1	0.59	0	0.00	169	100
VD	143	23.99	391	65.60	27	4.53	19	3.19	8	1.34	5	0.84	3	0.50	596	100
VS	69	35.20	114	58.16	8	4.08	4	2.04	1	0.51	0	0.00	0	0.00	196	100
ZG	43	21.39	140	69.65	7	3.48	8	3.98	3	1.49	0	0.00	0	0.00	201	100
ZH	113	15.15	558	74.80	39	5.23	21	2.82	8	1.07	7	0.94	0	0.00	746	100
Total	4'240	27.09	10'104	64.55	683	4.36	362	2.31	172	1.10	82	0.52	10	0	15'653	100
F*	6	14.63	32	78.05	0	0.00	3	7.32	0	0.00	0	0.00	0	0.00	41	100
FL**	6	16.22	29	78.38	1	2.70	0	0.00	0	0.00	1	2.70	0	0.00	37	100
Total	4'252	27.03	10'165	64.62	684	4.35	365	2.32	172	1.09	83	0.53	10	0.06	15'731	100

Legende:

- Z-0≤100 Anzahl Betriebe ohne privatrechtliche Beanstandung bei den somatischen Zellen im Untersuchungsmonat, d.h. das schlechtere Ergebnis aus der ersten und letzten Probe im Untersuchungsmonat hatte ≤ 100'000 somatische Zellen/ml
- Z-0>100 Anzahl Betriebe ohne privatrechtliche Beanstandung bei den somatischen Zellen im Untersuchungsmonat; das schlechtere Ergebnis aus der ersten und letzten Probe im Untersuchungsmonat hatte zwischen >100'000 und ≤349'000 somatische Zellen/ml
- Z-1B/5M Anzahl Betriebe mit der 1. Beanstandung bei den somatischen Zellen in 5 Monaten
- Z-2B/5M Anzahl Betriebe mit der 2. Beanstandung bei den somatischen Zellen in 5 Monaten
- Z-3B/5M Anzahl Betriebe mit der 3. Beanstandung bei den somatischen Zellen in 5 Monaten
- Z-4B/5M Anzahl Betriebe mit der 4. Beanstandung bei den somatischen Zellen in 5 Monaten
- Z-5B/5M Anzahl Betriebe mit der 5. Beanstandung bei den somatischen Zellen in 5 Monaten
- Z-Total Total auf somatische Zellen bewertete Betriebe

* Bewertungen und Beanstandungen gemäss der Vereinbarung (Fromarte/VMI/SMP) zur Ausgestaltung der Milchkaufverträge vom 15.12.2015

- * F Proben aus Frankreich (Zonenmilch)
- ** FL Proben aus Fürstentum Liechtenstein

Quellen: Suisselab AG Zollikofen, TSM Treuhand GmbH Bern

Privatrechtliche Bewertung Ergebnisse Milchprüfung (Kuhmilch) Schweiz September 2024								
Kanton	Hemmstoffe (Anzahl Betriebe)							
	Keine Beanstandung*		1. Beanstandung*		2. Beanstandung*		Total Bewertungen*	
	H-0	%	H-1B/12M	%	H-2B/12M	%	H-Total	%
AG	539	100.00	0	0.00	0	0.00	539	100.00
AI	254	100.00	0	0.00	0	0.00	254	100.00
AR	381	100.00	0	0.00	0	0.00	381	100.00
BE	4'158	100.00	0	0.00	0	0.00	4'158	100.00
BS/BL	218	100.00	0	0.00	0	0.00	218	100.00
FR	1'170	99.91	1	0.09	0	0.00	1'171	100.00
GE	4	100.00	0	0.00	0	0.00	4	100.00
GL	136	100.00	0	0.00	0	0.00	136	100.00
GR	399	99.75	1	0.25	0	0.00	400	100.00
JU	347	100.00	0	0.00	0	0.00	347	100.00
LU	1'704	99.94	1	0.06	0	0.00	1'705	100.00
NE	311	100.00	0	0.00	0	0.00	311	100.00
NW	226	100.00	0	0.00	0	0.00	226	100.00
OW	375	99.73	1	0.27	0	0.00	376	100.00
SG	1'763	99.77	4	0.23	0	0.00	1'767	100.00
SH	54	100.00	0	0.00	0	0.00	54	100.00
SO	364	100.00	0	0.00	0	0.00	364	100.00
SZ	547	100.00	0	0.00	0	0.00	547	100.00
TG	806	100.00	0	0.00	0	0.00	806	100.00
TI	35	100.00	0	0.00	0	0.00	35	100.00
UR	171	99.42	0	0.00	1	0.58	172	100.00
VD	599	99.83	1	0.17	0	0.00	600	100.00
VS	205	100.00	0	0.00	0	0.00	205	100.00
ZG	205	100.00	0	0.00	0	0.00	205	100.00
ZH	747	99.87	1	0.13	0	0.00	748	100.00
Total	15'718	99.93	10	0.06	1	0.01	15'729	100.00
F*	41	100.00	0	0.00	0	0.00	41	100.00
FL**	37	100.00	0	0.00	0	0.00	37	100.00
Total	15'796	99.93	10	0.06	1	0.01	15'807	100.00

Legende:

- H-0 Anzahl Betriebe ohne Hemmstoffnachweis in sämtlichen Proben im Untersuchungsmonat (keine privatrechtliche Beanstandung)
- H-1B/12M Anzahl Betriebe mit der 1. Beanstandung wegen Hemmstoffnachweis in 12 Monaten
- H-2B/12M Anzahl Betriebe mit der 2. Beanstandung und mehr wegen Hemmstoffnachweis in 12 Monaten
- H-Total Total auf Hemmstoff bewertete Betriebe

* Bewertungen und Beanstandungen gemäss der Vereinbarung (Fromarte/VMI/SMP) zur Ausgestaltung der Milchkaufverträge vom 15.12.2015

- * F Proben aus Frankreich (Zonenmilch)
- ** FL Proben aus Fürstentum Liechtenstein

Quellen: Suissselab AG Zollikofen, TSM Treuhand GmbH Bern

Privatrechtliche Bewertung Ergebnisse Milchprüfung (Kuhmilch) Schweiz September 2024								
Kanton	Gefrierpunkt (Anzahl Betriebe)							
	Keine Beanstandung*		Beanstandung ohne Sanktionen*		Beanstandung mit Sanktionen*		Total Bewertungen*	
	G-0	%	G-B	%	G-BS	%	G-Total	%
AG	502	93.14	22	4.08	15	2.78	539	100
AI	237	93.31	4	1.57	13	5.12	254	100
AR	365	96.05	8	2.11	7	1.84	380	100
BE	3'915	94.18	133	3.20	109	2.62	4'157	100
BS/BL	188	86.24	21	9.63	9	4.13	218	100
FR	1'073	91.71	64	5.47	33	2.82	1'170	100
GE	4	100.00	0	0.00	0	0.00	4	100
GL	129	94.85	4	2.94	3	2.21	136	100
GR	329	83.08	22	5.56	45	11.36	396	100
JU	308	88.76	27	7.78	12	3.46	347	100
LU	1'615	94.78	47	2.76	42	2.46	1'704	100
NE	285	91.64	17	5.47	9	2.89	311	100
NW	212	93.81	7	3.10	7	3.10	226	100
OW	355	94.67	13	3.47	7	1.87	375	100
SG	1'657	93.99	54	3.06	52	2.95	1'763	100
SH	52	96.30	1	1.85	1	1.85	54	100
SO	324	89.01	25	6.87	15	4.12	364	100
SZ	511	93.76	20	3.67	14	2.57	545	100
TG	768	95.29	24	2.98	14	1.74	806	100
TI	21	60.00	8	22.86	6	17.14	35	100
UR	158	92.94	8	4.71	4	2.35	170	100
VD	541	90.47	24	4.01	33	5.52	598	100
VS	151	74.75	25	12.38	26	12.87	202	100
ZG	190	92.68	11	5.37	4	1.95	205	100
ZH	714	95.58	21	2.81	12	1.61	747	100
Total	14'604	92.98	610	3.88	492	3.13	15'706	100
F*	38	92.68	1	2.44	2	4.88	41	100
FL**	35	94.59	1	2.70	1	2.70	37	100
Total	14'677	92.99	612	3.88	495	3.14	15'784	100

Legende:

- G-0 Anzahl Betriebe ohne Beanstandung des Gefrierpunkts in der ersten und letzten Probe im Untersuchungsmonat, Wert ≤ -0.520 °C
 G-B Anzahl Betriebe mit Beanstandung des Gefrierpunkts, ohne Sanktionen, Wert zwischen > -0.520 °C und < -0.516 °C
 G-BS Anzahl Betriebe mit Beanstandung des Gefrierpunkts, mit Sanktionen, Wert ≥ -0.516 °C
 G-Total Total auf den Gefrierpunkt bewertete Betriebe

* Bewertungen und Beanstandungen gemäss der Vereinbarung (Fromarte/VMI/SMP) zur Ausgestaltung der Milchkaufverträge vom 15.12.2015. Ab 01.11.2020 unter Berücksichtigung der Adaptionwerte beim Kriterium "Gefrierpunkt" gemäss Ergänzung zur Vereinbarung zur Ausgestaltung der Milchkaufverträge.

- * F Proben aus Frankreich (Zonenmilch)
 ** FL Proben aus Fürstentum Liechtenstein

Quellen: Suisselab AG Zollikofen, TSM Treuhand GmbH Bern

Q75 plus 4m°C: -0.514

Statistisch berechneter Wert aufgrund der jeweils höheren Einzelergebnisse der zwei Monatsproben je Betrieb.

Privatrechtliche Zuschläge und Abzüge* Milchprüfung (Kuhmilch) Schweiz September 2024								
Kanton	Zuschlag/Abzug* (Anzahl Betriebe)							
	Zuschlag	%	± 0	%	Abzug	%	Total	%
AG	35	6.49	415	76.99	89	16.51	539	100
AI	43	16.93	185	72.83	26	10.24	254	100
AR	68	17.80	286	74.87	28	7.33	382	100
BE	1'184	28.43	2'637	63.33	343	8.24	4'164	100
BS/BL	25	11.42	179	81.74	15	6.85	219	100
FR	325	27.78	751	64.19	94	8.03	1'170	100
GE	0	0.00	2	50.00	2	50.00	4	100
GL	30	22.06	97	71.32	9	6.62	136	100
GR	81	20.25	273	68.25	46	11.50	400	100
JU	62	17.82	253	72.70	33	9.48	348	100
LU	344	20.18	1'227	71.96	134	7.86	1'705	100
NE	59	18.97	218	70.10	34	10.93	311	100
NW	63	27.88	148	65.49	15	6.64	226	100
OW	82	21.81	248	65.96	46	12.23	376	100
SG	327	18.55	1'273	72.21	163	9.25	1'763	100
SH	4	7.41	38	70.37	12	22.22	54	100
SO	48	13.19	270	74.18	46	12.64	364	100
SZ	106	19.38	408	74.59	33	6.03	547	100
TG	80	9.93	625	77.54	101	12.53	806	100
TI	1	2.86	26	74.29	8	22.86	35	100
UR	52	30.41	104	60.82	15	8.77	171	100
VD	115	19.20	412	68.78	72	12.02	599	100
VS	40	19.42	145	70.39	21	10.19	206	100
ZG	32	15.61	155	75.61	18	8.78	205	100
ZH	80	10.71	581	77.78	86	11.51	747	100
Total	3'286	20.89	10'956	69.65	1'489	9.47	15'731	100
F*	6	14.63	31	75.61	4	9.76	41	100
FL**	4	10.81	30	81.08	3	8.11	37	100
Total	3'296	20.85	11'017	69.69	1'496	9.46	15'809	100

Legende:

Zuschlag	Erfüllte Grundanforderungen für den Zuschlag von 0.5 Rappen, ohne Berücksichtigung der käserespezifischen Anforderungen (Anzahl Betriebe)
± 0	Anzahl Betriebe ohne Zuschlagsberechtigung und ohne Abzug im Untersuchungsmonat
Abzug	Total Betriebe mit Abzug im Untersuchungsmonat
Total	Total im Untersuchungsmonat bewertete Betriebe

* Bewertungen und Beanstandungen gemäss der Vereinbarung (Fromarte/VMI/SMP) zur Ausgestaltung der Milchkaufverträge vom 15.12.2015. Ab 01.11.2020 unter Berücksichtigung der Adaptionswerte beim Kriterium "Gefrierpunkt" gemäss Ergänzung zur Vereinbarung zur Ausgestaltung der Milchkaufverträge.

* F	Proben aus Frankreich (Zonenmilch)
** FL	Proben aus Fürstentum Liechtenstein

Quellen: Suisselab AG Zollikofen, TSM Treuhand GmbH Bern

Gehaltswerte Kuhmilch nach Kanton Seite 1/2

Kanton	Inhaltsstoffe	Jan g/kg	Feb g/kg	Mar g/kg	Apr g/kg	May g/kg	Jun g/kg	Jul g/kg	Aug g/kg	Sep g/kg	Oct g/kg	Nov g/kg	Dec g/kg	Jahresdurchschnitt g/kg
Aargau	Fett	44.9	43.6	43.1	42.9	41.6	41.2	40.8	40.5	41.7				42.3
	Eiweiss	34.7	33.9	33.8	33.6	33.5	32.9	32.7	32.7	33.5				33.5
	Total	79.6	77.5	76.9	76.5	75.1	74.1	73.5	73.2	75.2				75.7
Appenzell Ausserrhoden	Fett	42.0	41.2	41.3	41.2	40.8	40.3	40.0	39.2	39.8				40.6
	Eiweiss	34.9	34.5	34.5	34.5	33.9	33.5	33.2	33.3	34.1				34.0
	Total	76.9	75.7	75.8	75.7	74.7	73.8	73.2	72.5	73.9				74.7
Appenzell Innerrhoden	Fett	42.5	42.1	42.1	42.0	41.4	41.2	40.6	40.1	40.3				41.4
	Eiweiss	34.5	34.2	34.4	34.3	34.0	33.6	33.4	33.4	34.1				34.0
	Total	77.0	76.3	76.5	76.3	75.4	74.8	74.0	73.5	74.4				75.3
Baselland	Fett	44.8	43.3	43.3	42.9	41.4	40.9	40.3	40.4	41.9				42.1
	Eiweiss	34.1	32.9	33.0	32.7	32.6	32.0	32.0	32.1	33.1				32.7
	Total	78.9	76.2	76.3	75.6	74.0	72.9	72.3	72.5	75.0				74.8
Bern	Fett	43.7	42.5	42.6	42.0	41.3	41.4	41.0	40.6	41.4				41.8
	Eiweiss	33.9	33.3	33.4	33.3	33.3	32.8	32.4	32.6	33.8				33.2
	Total	77.6	75.8	76.0	75.3	74.6	74.2	73.4	73.2	75.2				75.0
Freiburg	Fett	41.8	40.7	40.5	39.7	39.3	39.5	39.7	39.6	40.3				40.1
	Eiweiss	33.5	32.9	33.1	33.2	33.3	32.5	32.2	32.5	34.0				33.0
	Total	75.3	73.6	73.5	72.9	72.6	72.0	71.9	72.1	74.3				73.1
Genf	Fett	43.3	41.4	40.8	40.4	38.4	38.3	38.9	39.1	41.0				40.2
	Eiweiss	35.7	34.5	35.0	34.4	34.1	34.3	33.8	33.6	35.5				34.5
	Total	79.0	75.9	75.8	74.7	72.5	72.6	72.6	72.7	76.5				74.7
Glarus	Fett	40.0	39.4	39.6	40.0	39.4	41.0	40.8	40.2	39.7				40.0
	Eiweiss	32.6	32.4	32.6	32.8	33.1	32.9	32.9	32.9	33.5				32.9
	Total	72.6	71.8	72.2	72.8	72.5	73.9	73.7	73.1	73.2				72.9
Graubünden	Fett	39.3	39.1	39.4	39.4	39.5	39.9	39.8	38.9	38.8				39.3
	Eiweiss	32.3	32.3	32.8	32.9	33.4	33.4	33.6	33.3	33.9				33.1
	Total	71.6	71.4	72.2	72.3	72.9	73.3	73.4	72.2	72.7				72.4
Jura	Fett	42.6	41.3	41.3	41.2	40.1	39.7	39.3	39.1	40.4				40.6
	Eiweiss	33.9	33.3	33.4	33.1	33.1	32.3	32.2	32.3	33.6				33.0
	Total	76.5	74.6	74.7	74.3	73.2	72.0	71.5	71.4	74.0				73.6
Luzern	Fett	43.5	42.5	42.2	42.0	41.0	40.9	40.5	40.1	40.8				41.5
	Eiweiss	34.7	34.1	34.0	34.0	33.7	33.1	32.8	32.7	33.6				33.6
	Total	78.2	76.6	76.2	76.0	74.7	74.0	73.3	72.8	74.4				75.1
Neuenburg	Fett	41.6	40.8	40.8	41.2	40.0	39.8	39.4	39.1	40.1				40.3
	Eiweiss	33.8	33.3	33.5	33.1	33.4	32.6	32.2	32.5	33.9				33.1
	Total	75.4	74.1	74.3	74.3	73.4	72.4	71.6	71.6	74.0				73.5
Nidwalden	Fett	42.0	41.0	40.7	40.7	40.0	39.9	39.5	39.1	39.6				40.3
	Eiweiss	34.4	33.5	33.6	33.3	33.3	32.7	32.6	32.2	33.2				33.2
	Total	76.4	74.5	74.3	74.0	73.3	72.6	72.1	71.3	72.8				73.5
Obwalden	Fett	41.8	41.0	40.9	41.2	40.4	40.8	40.5	39.6	39.7				40.7
	Eiweiss	34.3	33.7	33.7	33.8	33.8	33.4	33.0	32.9	33.6				33.6
	Total	76.1	74.7	74.6	75.0	74.2	74.2	73.5	72.5	73.3				74.2
Schaffhausen	Fett	45.0	44.0	44.1	43.4	41.9	41.5	41.3	41.2	42.9				42.8
	Eiweiss	34.5	33.9	33.9	33.6	33.1	32.9	32.6	32.6	33.7				33.4
	Total	79.5	77.9	78.0	77.0	75.0	74.4	73.9	73.8	76.6				76.2

Quellen: SuisseLab AG Zollikofen, TSM Treuhand GmbH Bern

Die Angaben werden aus allen Proben (automatisch und handgefasste Proben), welche im Rahmen der Milchprüfung untersucht werden, ermittelt (Medianwert).

Gehaltswerte Kuhmilch nach Kanton Seite 2/2

Kanton	Inhaltsstoffe	Jan g/kg	Feb g/kg	Mar g/kg	Apr g/kg	May g/kg	Jun g/kg	Jul g/kg	Aug g/kg	Sep g/kg	Oct g/kg	Nov g/kg	Dec g/kg	Jahresdurchschnitt g/kg
Schwyz	Fett	42.4	41.5	41.3	40.7	40.0	40.3	39.5	39.1	39.7				40.5
	Eiweiss	34.7	34.1	33.9	33.7	33.5	33.2	32.9	32.8	33.6				33.6
	Total	77.1	75.6	75.2	74.4	73.5	73.5	72.4	71.9	73.3				74.1
Solothurn	Fett	45.2	43.8	43.6	42.7	41.6	41.2	40.6	40.2	42.0				42.3
	Eiweiss	34.4	33.6	33.5	33.4	33.3	32.7	32.4	32.6	33.6				33.3
	Total	79.6	77.4	77.1	76.1	74.9	73.9	73.0	72.8	75.6				75.6
St. Gallen	Fett	42.4	41.3	41.3	41.2	40.4	40.2	40.0	39.5	40.1				40.7
	Eiweiss	34.7	34.1	34.2	34.0	33.7	33.2	33.0	33.0	34.0				33.8
	Total	77.1	75.4	75.5	75.2	74.1	73.4	73.0	72.5	74.1				74.5
Tessin	Fett	39.3	39.1	39.0	39.6	39.2	39.2	39.4	38.2	40.6				39.3
	Eiweiss	32.8	32.3	32.5	33.0	32.7	33.2	32.6	32.1	33.3				32.7
	Total	72.1	71.4	71.5	72.6	71.9	72.4	72.0	70.3	73.9				72.0
Thurgau	Fett	43.3	41.9	41.8	41.3	40.3	40.1	40.0	39.7	40.8				41.0
	Eiweiss	34.7	34.0	34.0	33.8	33.6	33.0	32.7	32.9	34.1				33.6
	Total	78.0	75.9	75.8	75.1	73.9	73.1	72.7	72.6	74.9				74.7
Uri	Fett	41.1	40.4	40.6	40.6	40.3	41.3	41.6	40.5	40.1				40.7
	Eiweiss	33.4	33.4	33.7	33.8	34.0	41.3	33.5	33.3	34.4				33.7
	Total	74.5	73.8	74.3	74.4	74.3	75.1	75.1	73.8	74.5				74.4
Waadt	Fett	40.9	40.1	39.9	39.3	39.0	39.0	38.9	38.9	40.2				39.6
	Eiweiss	33.9	33.3	33.4	33.3	33.3	32.8	32.2	32.6	34.4				33.2
	Total	74.8	73.4	73.3	72.6	72.3	71.8	71.1	71.5	74.6				72.8
Wallis	Fett	38.1	38.0	38.0	38.5	38.9	39.9	41.0	40.6	40.4				39.3
	Eiweiss	32.2	32.3	32.7	32.9	33.1	33.5	33.0	32.9	33.8				32.9
	Total	70.3	70.3	70.7	71.4	72.0	73.4	74.0	73.5	74.2				72.2
Zug	Fett	43.0	41.8	41.7	41.1	40.5	40.7	39.8	39.6	40.6				41.0
	Eiweiss	34.8	34.0	33.8	33.7	33.4	33.0	32.7	32.7	33.6				33.5
	Total	77.8	75.8	75.5	74.8	73.9	73.7	72.5	72.3	74.2				74.5
Zurich	Fett	44.0	42.8	42.5	42.0	40.9	40.9	40.2	39.9	41.1				41.6
	Eiweiss	34.6	33.8	33.9	33.6	33.4	33.0	32.8	32.8	33.7				33.5
	Total	78.6	76.6	76.4	75.6	74.3	73.9	73.0	72.7	74.8				75.1
Durchschnittsgehalt	Fett	42.8	41.8	41.7	41.3	40.6	40.6	40.3	39.9	40.7				41.1
Schweiz	Eiweiss	34.2	33.5	33.6	33.5	33.5	32.9	32.6	32.7	33.8				33.4
Total	77.0	75.3	75.3	74.8	74.1	73.5	72.9	72.6	74.5				74.4	
Durchschnittsgehalt	Fett	42.4	42.6	42.1	41.7	41.2	40.6	40.5	40.6	40.7	41.1	42.6	43.3	41.6
Schweiz Vorjahr	Eiweiss	34.3	34.1	33.8	33.8	33.6	32.7	32.4	32.8	33.4	34.3	34.8	34.7	33.7
Total	76.7	76.7	75.9	75.5	74.8	73.3	72.9	73.4	74.1	75.4	77.4	78.0	75.3	
Frankreich (Zonenmilch)	Fett	42.4	41.3	41.2	40.4	38.8	38.3	37.9	38.6	39.5				39.8
	Eiweiss	35.5	34.8	35.0	34.3	34.0	33.7	33.2	33.3	34.7				34.3
	Total	77.9	76.1	76.2	74.7	72.8	72.0	71.1	71.9	74.2				74.1
Fürstentum Liechtenstein	Fett	43.7	42.3	42.2	41.5	41.0	40.8	39.9	39.4	40.5				41.2
	Eiweiss	34.3	33.5	32.8	33.1	33.0	32.6	32.5	32.5	33.9				33.1
	Total	78.0	75.8	75.0	74.6	74.0	73.4	72.4	71.9	74.3				74.4
Durchschnittsgehalt	Fett	42.8	41.8	41.7	41.3	40.6	40.6	40.3	39.9	40.7				41.1
Total	Eiweiss	34.2	33.5	33.6	33.5	33.5	32.9	32.6	32.7	33.8				33.4
Total	77.0	75.3	75.3	74.8	74.1	73.5	72.9	72.6	74.5				74.4	
Durchschnittsgehalt	Fett	42.4	42.6	42.1	41.7	41.1	40.6	40.5	40.6	40.7	41.1	42.6	43.3	41.6
Total Vorjahr	Eiweiss	34.3	34.1	33.8	33.8	33.6	32.7	32.4	32.8	33.4	34.3	34.8	34.8	33.7
Total	76.7	76.7	75.9	75.5	74.7	73.3	72.9	73.4	74.1	75.4	77.4	78.1	75.3	

Quellen: SuisseLab AG Zollikofen, TSM Treuhand GmbH Bern

Die Angaben werden aus allen Proben (automatisch und handgefasste Proben), welche im Rahmen der Milchprüfung untersucht werden, ermittelt (Medianwert).

Milchprüfung anderer Säugetierarten (Büffel, Schafe, Ziegen)

Statistische Masszahlen [basierend auf allen Einzelergebnissen*]

September 2024

Keimzahl	Anzahl Proben	Mittelwert	Standard-abw.	5%- Quantil	10%-Quantil	Median	90%-Quantil	95%-Quantil
		1'000 Keime/ml	1'000 Keime/ml	1'000 Keime/ml	1'000 Keime/ml	1'000 Keime/ml	1'000 Keime/ml	1'000 Keime/ml
	352	164	827	6	7.1	21	182	457

Verteilung Keimzahl / Bereiche in 1'000 Keime/ml aller Einzelergebnisse*

September 2024

Von- Bis	1 - 9	10 - 49	50 - 99	100 - 199	200 - 299	300 - 399	400 - 499	500 - 999	1'000 - 1'499	1'500 - 1'999	2'000 - 2'999	>= 3'000	Total Einzelergebnisse
Anzahl	63	207	38	10	9	6	1	6	3	3	3	3	352
%	17.90	58.81	10.80	2.84	2.56	1.70	0.28	1.70	0.85	0.85	0.85	0.85	100

Hemmstoffe aller Einzelergebnisse*

September 2024

	Anzahl	%
Ohne Hemmstoffnachweis	381	100.00
Mit Hemmstoffnachweis	0	0.00
Total Bewertungen	381	100.00

* Berücksichtigt wurden alle Milchprüfungsproben, bei denen für das jeweilige Analysekriterium ein Ergebnis vorlag. Schweiz, ohne Frankreich (Zonenmilch) und Fürstentum Liechtenstein.

Quellen: Suiselab AG Zollikofen, TSM Treuhand GmbH Bern