

Käseexport nach Produkten/Gruppen

Käsesorte / Kategorie (t)	Monatliche Exporte		Differenz zum Vorjahres-Monat		Kumulierte Exporte		Differenz zur Vorjahresperiode	
	Oktober 2023	Oktober 2024		(%)	Jan. - Okt. 2023	Jan. - Okt. 2024		(%)
Mascarpone, Ricotta Romana	5.9	14.8	8.9	150.8	57.7	106.9	49.2	85.3
Mozzarella	46.1	125.4	79.3	172.3	536.2	791.2	255.0	47.6
Andere Frischkäse / Quark	850.6	1'083.2	232.6	27.3	8'583.8	10'030.8	1'447.1	16.9
Total Frischkäse / Quark	902.6	1'223.4	320.8	35.5	9'177.6	10'928.9	1'751.3	19.1
Vacherin Mont-d'Or AOP	10.5	9.7	-0.8	-7.4	23.2	81.5	58.3	251.9
Andere Weichkäse	57.8	54.2	-3.6	-6.2	315.7	324.0	8.2	2.6
Total Weichkäse	68.2	63.9	-4.4	-6.4	338.9	405.5	66.6	19.6
Appenzeller®	402.7	424.7	22.0	5.5	3'337.8	3'309.1	-28.7	-0.9
Tilsiter	15.5	46.2	30.8	199.1	145.8	203.0	57.2	39.2
Raclette	560.2	759.1	198.8	35.5	1'504.5	1'968.4	463.9	30.8
Vacherin Fribourgeois AOP	39.8	64.0	24.1	60.6	224.9	304.6	79.7	35.4
Tete de Moine AOP	247.6	258.8	11.2	4.5	1'259.7	1'291.4	31.7	2.5
Andere Halbhartkäse < 45%	521.1	580.3	59.2	11.4	3'480.0	4'584.2	1'104.2	31.7
Andere Halbhartkäse vollfett	554.2	706.3	152.0	27.4	4'571.7	4'881.6	309.9	6.8
Andere Halbartkäse >= 55%	192.6	251.2	58.5	30.4	1'600.3	2'053.8	453.6	28.3
Total Halbhartkäse	2'533.8	3'090.5	556.7	22.0	16'124.6	18'596.1	2'471.5	15.3
Emmentaler AOP	797.9	832.1	34.2	4.3	7'486.0	6'703.8	-782.3	-10.4
Gruyère AOP	1'289.9	1'592.4	302.5	23.5	10'230.8	10'687.3	456.5	4.5
Sbrinz AOP	7.7	6.6	-1.0	-13.6	47.1	48.4	1.4	2.9
Switzerland Swiss	329.4	221.3	-108.1	-32.8	3'202.5	2'967.9	-234.6	-7.3
Andere Hartkäse < 45% FiT	310.7	604.3	293.5	94.5	3'425.0	5'215.7	1'790.6	52.3
Andere Hartkäse vollfett	301.3	285.4	-15.9	-5.3	1'789.4	1'822.6	33.2	1.9
Andere Hartkäse >= 55% FiT	3.1	6.6	3.4	109.9	74.0	94.6	20.6	27.8
Total Hartkäse	3'040.0	3'548.7	508.7	16.7	26'254.8	27'540.3	1'285.5	4.9
Schmelzkäse	70.2	97.1	26.9	38.4	625.4	619.2	-6.1	-1.0
Andere Käse	340.7	338.4	-2.3	-0.7	2'890.9	2'539.1	-351.9	-12.2
Fertigfondue	583.1	859.8	276.8	47.5	2'600.8	2'653.8	53.0	2.0
Total	7'538.6	9'221.8	1'683.2	22.3	58'013.0	63'283.0	5'269.9	9.1

Quelle: Bundesamt für Zoll und Grenzsicherheit BAZG

Käseexport nach Ländern

Oktober 2024

(t)	Mascarpone, Ricotta Romana	Mozzarella	Andere Frischkäse / Quark	Total Frischkäse / Quark	Vacherin Mont-d'Or AOP	Andere Weichkäse	Total Weichkäse	Appenzeller®	Tilsiter	Raclette	Vacherin Fribourgeois AOP	Tête de Moine AOP	Andere Halbhartkäse < 45% FIT	Andere Halbhartkäse vollfett	Andere Halbhartkäse ≥ 55% FIT	Total Halbhartkäse	Emmentaler AOP	Gruyère AOP	Sbrinz AOP	Switzerland Swiss	Andere Hartkäse < 45% FIT	Andere Hartkäse vollfett	Andere Hartkäse ≥ 55% FIT	Total Hartkäse	Schmelzkäse	Andere Käse	Fertigfondue	Total
Deutschland	15	77	871	963	1	37	38	301	42	485	10	127	449	586	163	2'161	142	269	1		2	142	4	561	1	200	347	4'272
Frankreich		0	2	2	8	11	18	66	1	42	42	60	7	22	35	275	50	133	1	0	109	30	0	323	5	37	28	690
Italien		9	81	89		0	0	3	0	6	0	3	119	10	3	145	424	27	3	42	426	13	1	936	79	5	4	1'259
BeNeLux			21	21	0	0	0	12	0	32	5	7	0	24	14	95	63	88		1		13		165	6	12	145	443
Grossbritannien		16	42	59		1	1	0		12		0		7	6	26	6	116				12	1	135		2	19	241
Spanien / Portugal			0	0	0		0	2	0	0	0	8	5	0		15	8	17	0		44	2		71			13	99
Übriges Europa		14	30	44	0	3	3	12		76	1	24	0	22	14	148	24	57	0	8	23	25	1	138		12	103	449
Total Europa	15	117	1'047	1'179	8	52	60	397	43	654	58	229	580	671	234	2'866	719	706	7	52	604	236	6	2'330	91	268	659	7'452
Kanada								11	2	46	5	8		8	6	85	45	120		0		11	0	178	6		149	417
USA					1	1	2	16		53	1	20	1	22	10	123	58	707		161		32	0	958		11	34	1'126
Andere (ausserhalb Europa)		8	36	44	0	2	2	2	2	6	0	2		5	1	18	10	59		8		6	0	84	1	60	18	226
Total andere Länder		8	36	44	1	3	4	28	3	105	6	30	1	35	17	225	113	886		170		49	0	1'219	6	70	201	1'769
Total	15	125	1'083	1'223	10	54	64	425	46	759	64	259	580	706	251	3'090	832	1'592	7	221	604	285	7	3'549	97	338	860	9'222

* Aus Datenschutzgründen sind Käseexporte mit weniger als drei Exporteuren nicht nach Ländern zugeordnet

Quelle: Bundesamt für Zoll und Grenzsicherheit BAZG

Käseexport nach Ländern

Oktober 2023

(t)	Mascarpone, Ricotta Romana	Mozzarella	Andere Frischkäse / Quark	Total Frischkäse / Quark	Vacherin Mont-d'Or AOP	Andere Weichkäse	Total Weichkäse	Appenzeller®	Tilsiter	Raclette	Vacherin Fribourgeois AOP	Tête de Moine AOP	Andere Halbhartkäse < 45% FIT	Andere Halbhartkäse vollfett	Andere Halbhartkäse ≥ 55% FIT	Total Halbhartkäse	Emmentaler AOP	Gruyère AOP	Sbrinz AOP	Switzerland Swiss	Andere Hartkäse < 45% FIT	Andere Hartkäse vollfett	Andere Hartkäse ≥ 55% FIT	Total Hartkäse	Schmelzkäse	Andere Käse	Fertigfondue	Total
Deutschland	6	38	696	740	1	40	40	285	13	325	7	138	310	435	98	1'611	150	281	0	0	2	118	2	554	2	269	218	3'434
Frankreich		0	1	1	8	9	17	60	1	28	25	44	4	17	35	213	43	132	1		88	26	0	290	5	36	17	577
Italien			20	20		0	0	3		6		3	185	14	2	212	420	32	5	14	179	27		677	50	3	6	967
BeNeLux					0	0	0	17	0	24	1	4	0	6	20	72	41	83		2		4	0	130	8	6	79	294
Grossbritannien			83	83	0	1	1	0	0	8		0		5	3	16	2	99				5		106		1	7	213
Spanien / Portugal						0	0	1	0	2	0	7		0		11	3	15	0		41	1	0	60			6	77
Übriges Europa		0	0	0	0	5	5	7	0	61	1	12	21	50	23	175	12	43	1	15	2	76	1	149	0	6	23	359
Total Europa	6	38	800	844	9	54	63	373	14	454	34	208	520	526	181	2'310	671	686	7	31	311	257	2	1'965	64	320	355	5'921
Kanada								8	0	52	5	7		7	5	84	69	135		0		4		209	5		145	443
USA					1	1	2	20	0	45	1	29	1	16	5	118	30	399	0	296		32	0	758	1	4	44	927
Andere (ausserhalb Europa)		8	51	59	0	2	3	2	1	10	0	3		5	1	22	27	70	0	2		7	0	108	1	17	39	247
Total andere Länder		8	51	59	1	3	5	30	2	106	6	39	1	28	12	224	127	604	0	299		44	1	1'075	6	21	228	1'617
Total	6	46	851	903	10	58	68	403	15	560	40	248	521	554	193	2'534	798	1'290	8	329	311	301	3	3'040	70	341	583	7'539

* Aus Datenschutzgründen sind Käseexporte mit weniger als drei Exporteuren nicht nach Ländern zugeordnet
Quelle: Bundesamt für Zoll und Grenzsicherheit BAZG

Käseexport nach Ländern

Jan. - Okt. 2024

(t)	Mascarpone, Ricotta Romana	Mozzarella	Andere Frischkäse / Quark	Total Frischkäse / Quark	Vacherin Mont-d'Or AOP	Andere Weichkäse	Total Weichkäse	Appenzeller®	Tilsiter	Raclette	Vacherin Fribourgeois AOP	Tête de Moine AOP	Andere Halbhartkäse < 45% FIT	Andere Halbhartkäse vollfett	Andere Halbhartkäse ≥ 55% FIT	Total Halbhartkäse	Emmentaler AOP	Gruyère AOP	Sbrinz AOP	Switzerland Swiss	Andere Hartkäse < 45% FIT	Andere Hartkäse vollfett	Andere Hartkäse ≥ 55% FIT	Total Hartkäse	Schmelzkäse	Andere Käse	Fertigfondue	Total
Deutschland	107	625	8'377	9'109	1	178	179	2'523	189	1'035	35	563	3'716	4'067	1'164	13'292	1'458	2'522	4	3	51	761	16	4'816	8	1'938	687	30'029
Frankreich	0	0	17	17	22	74	97	448	3	127	193	362	53	186	325	1'697	432	977	7	1	858	158	5	2'438	16	217	94	4'575
Italien		9	775	783		0	0	16	0	25	0	13	705	57	25	840	3'383	201	29	267	3'842	233	47	8'003	500	18	35	10'179
BeNeLux			164	164	0	1	1	86	1	87	57	44	0	66	151	491	407	540	0	9	1	44	0	1'001	55	42	573	2'327
Grossbritannien		53	290	343	0	6	6	2		63	1	3		27	33	128	29	763	0	0		55	6	853	0	13	70	1'413
Spanien / Portugal			1	1	0	1	1	22	0	4	0	68	42	0	0	136	51	144	0		406	16		618	2	1	101	860
Übriges Europa	0	33	96	130	55	20	75	86	1	164	2	144	62	314	282	1'054	106	511	5	96	36	242	16	1'013	1	76	187	2'536
Total Europa	107	721	9'720	10'547	79	281	359	3'184	193	1'504	288	1'197	4'578	4'716	1'979	17'639	5'867	5'658	47	375	5'196	1'510	91	18'742	581	2'304	1'747	51'920
Kanada					1	0	1	23	2	106	11	11		21	24	198	314	692		179		45	1	1'231	33	0	351	1'814
USA					2	9	11	89	1	256	4	61	5	109	40	564	352	3'661	1	2'371	0	190	1	6'577	1	51	286	7'490
Andere (ausserhalb Europa)		71	311	382	0	34	35	14	7	102	1	23	1	36	11	195	171	676	1	42	20	78	2	989	4	184	270	2'059
Total andere Länder		71	311	382	3	43	46	125	10	464	16	95	6	166	75	957	837	5'030	2	2'592	20	313	4	8'798	38	235	906	11'363
Total	107	791	10'031	10'929	82	324	405	3'309	203	1'968	305	1'291	4'584	4'882	2'054	18'596	6'704	10'687	48	2'968	5'216	1'823	95	27'540	619	2'539	2'654	63'283

* Aus Datenschutzgründen sind Käseexporte mit weniger als drei Exporteuren nicht nach Ländern zugeordnet

Quelle: Bundesamt für Zoll und Grenzsicherheit BAZG

Käseexport nach Ländern

Jan. - Okt. 2023

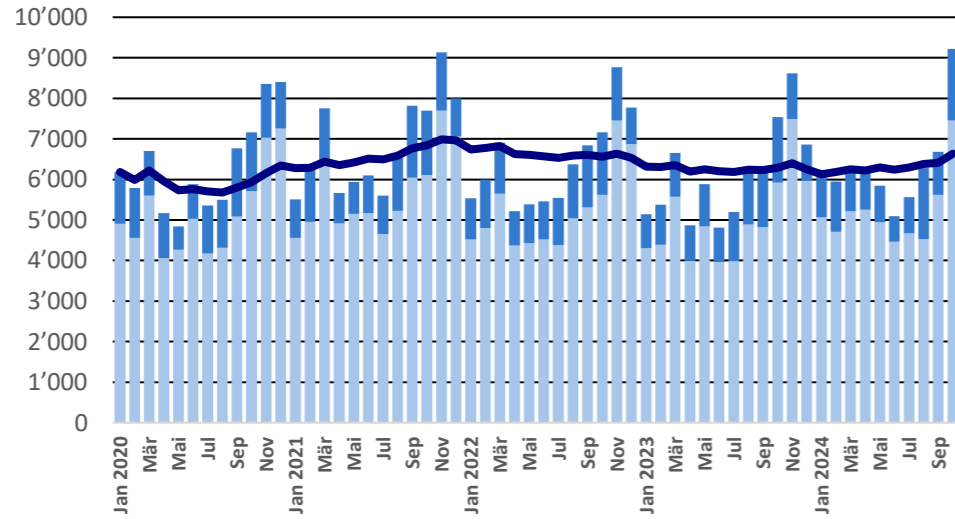
(t)	Mascarpone, Ricotta Romana	Mozzarella	Andere Frischkäse / Quark	Total Frischkäse / Quark	Vacherin Mont-d'Or AOP	Andere Weichkäse	Total Weichkäse	Appenzeller®	Tilsiter	Raclette	Vacherin Fribourgeois AOP	Tête de Moine AOP	Andere Halbhartkäse < 45% FIT	Andere Halbhartkäse vollfett	Andere Halbhartkäse ≥ 55% FIT	Total Halbhartkäse	Emmentaler AOP	Gruyère AOP	Sbrinz AOP	Switzerland Swiss	Andere Hartkäse < 45% FIT	Andere Hartkäse vollfett	Andere Hartkäse ≥ 55% FIT	Total Hartkäse	Schmelzkäse	Andere Käse	Fertigfondue	Total
Deutschland	58	446	7'183	7'687	1	179	180	2'490	106	607	30	588	2'097	3'708	899	10'525	1'514	2'451	2	2	43	625	61	4'698	9	2'275	623	25'997
Frankreich		0	10	10	19	75	94	494	4	101	164	341	60	94	294	1'552	456	1'303	8	0	769	161	1	2'699	17	202	107	4'681
Italien		0	561	561		1	1	16	0	20	0	13	1'145	122	16	1'332	4'134	219	27	148	2'092	231	0	6'852	480	18	35	9'278
BeNeLux			0	0	0	0	1	88	0	86	10	33	3	39	113	374	391	551	0	6	279	26	0	1'253	60	28	504	2'220
Grossbritannien		3	482	485	0	5	5	6	4	63	1	2		21	32	129	30	742				54	0	827		7	41	1'493
Spanien / Portugal			7	7		0	0	20	0	5	0	61	0	1		87	48	133	1	0	204	11	0	397	2	0	78	571
Übriges Europa	0	30	13	43	0	24	24	89	21	161	1	117	171	463	186	1'210	98	327	5	147	39	348	6	970	1	82	122	2'452
Total Europa	58	479	8'257	8'793	20	284	304	3'203	136	1'042	207	1'155	3'476	4'449	1'540	15'208	6'670	5'727	44	304	3'425	1'457	70	17'696	569	2'612	1'510	46'693
Kanada					1	0	1	20	1	122	13	11		22	19	208	348	708	1	100		30	0	1'186	46		483	1'925
USA					2	3	5	102	2	245	3	76	4	74	31	537	309	3'214	1	2'766	0	205	1	6'498	2	43	255	7'341
Andere (ausserhalb Europa)		58	327	385	0	28	28	13	6	95	2	17		27	10	170	159	581	1	33	0	98	3	875	9	235	352	2'055
Total andere Länder		58	327	385	3	32	35	135	10	462	18	105	4	123	60	916	816	4'503	3	2'899	0	333	4	8'559	57	279	1'091	11'320
Total	58	536	8'584	9'178	23	316	339	3'338	146	1'504	225	1'260	3'480	4'572	1'600	16'125	7'486	10'231	47	3'202	3'425	1'789	74	26'255	625	2'891	2'601	58'013

* Aus Datenschutzgründen sind Käseexporte mit weniger als drei Exporteuren nicht nach Ländern zugeordnet

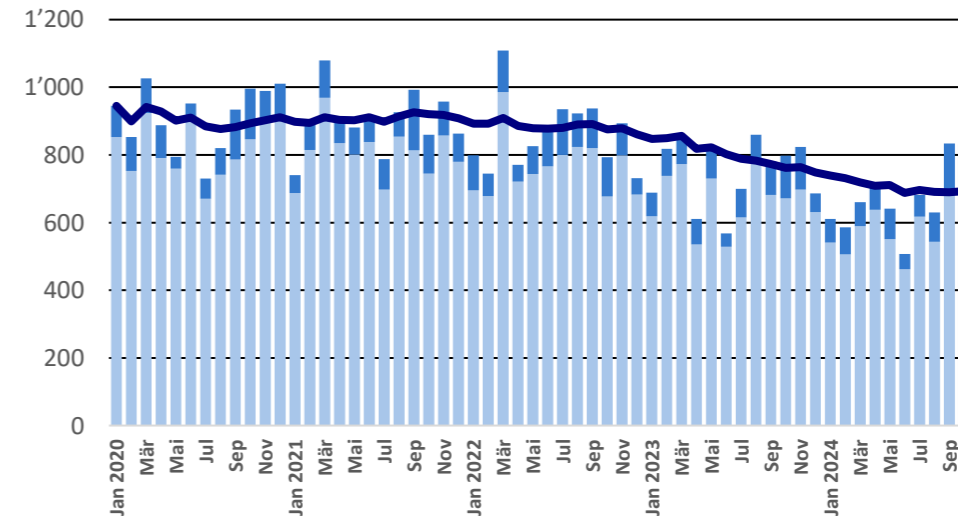
Quelle: Bundesamt für Zoll und Grenzsicherheit BAZG

Export ab 2020 - Mittelwert der letzten 12 Monate

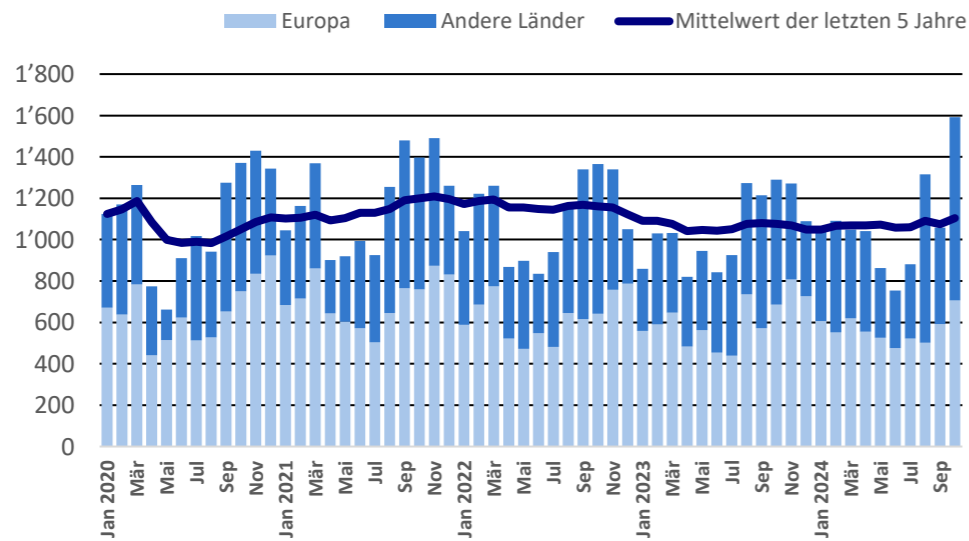
Total Käseexport (inkl. Fertigfondue und Schmelzkäse)



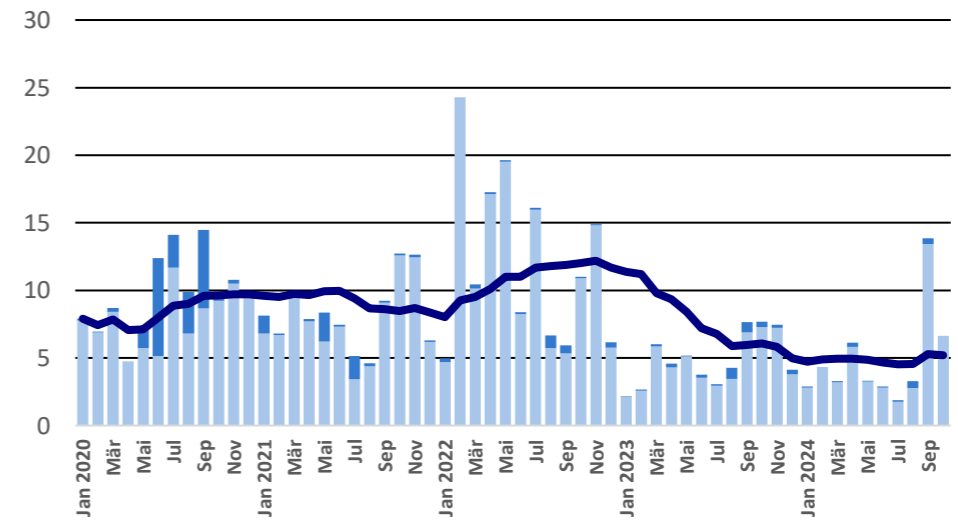
Emmentaler AOP



Gruyère AOP

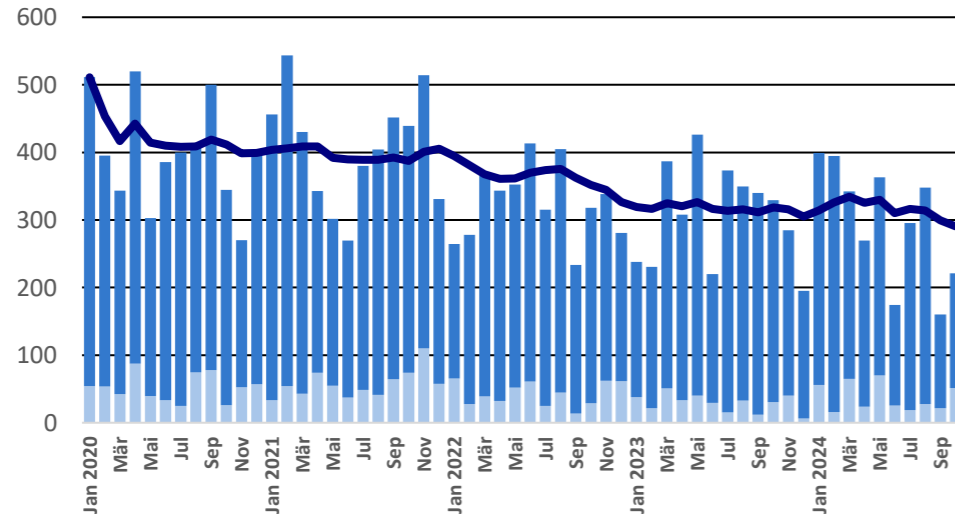


Sbrinz AOP

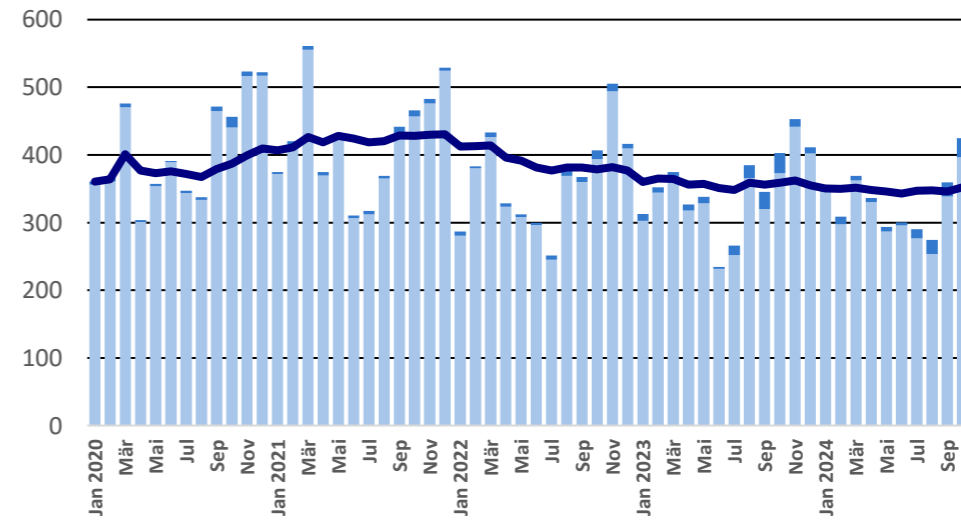


Export ab 2020 - Mittelwert der letzten 12 Monate

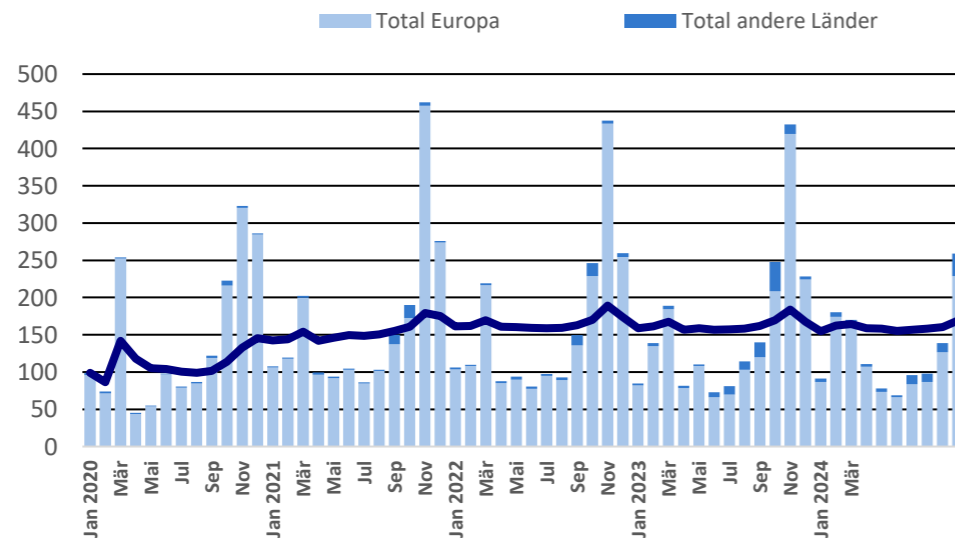
Switzerland Swiss



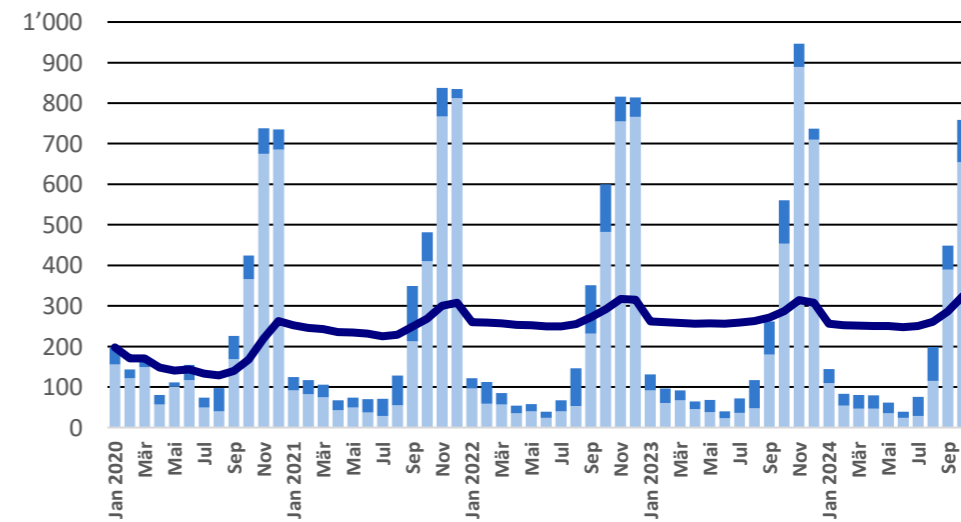
Appenzeller®



Tête de Moine AOP

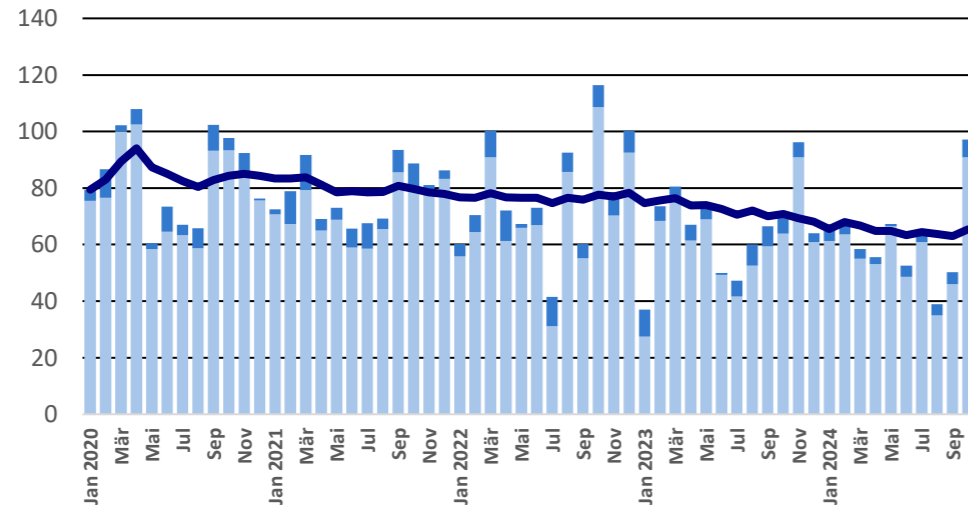


Raclette Suisse

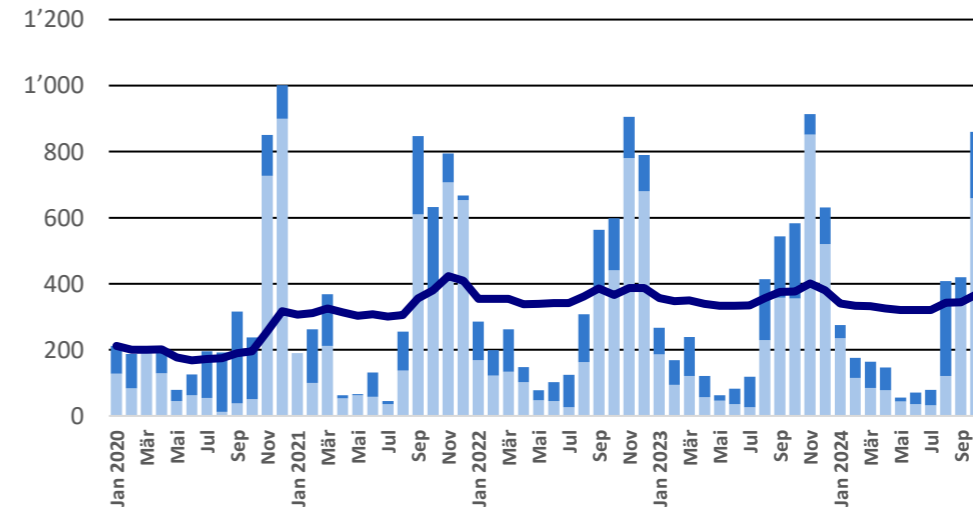


Export ab 2020 - Mittelwert der letzten 12 Monate

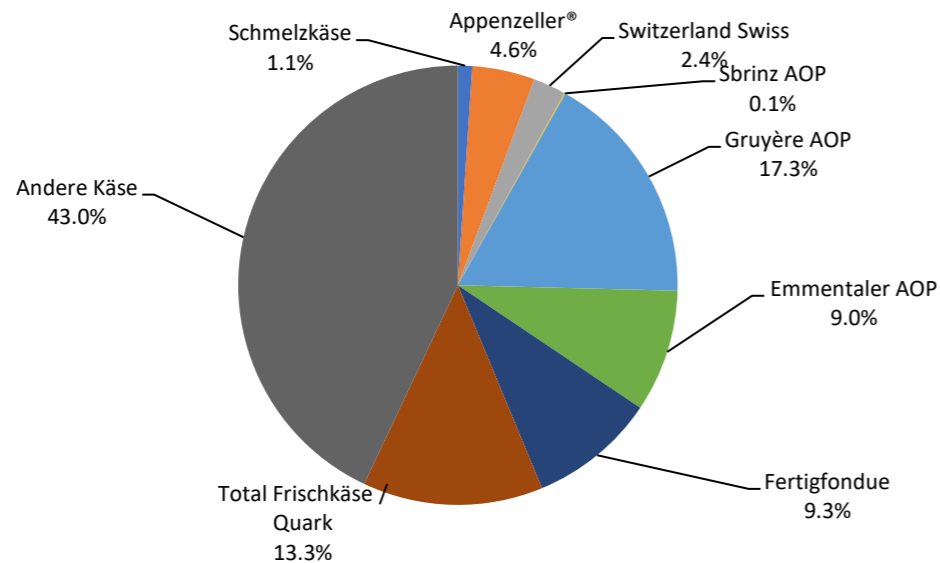
Schmelzkäse



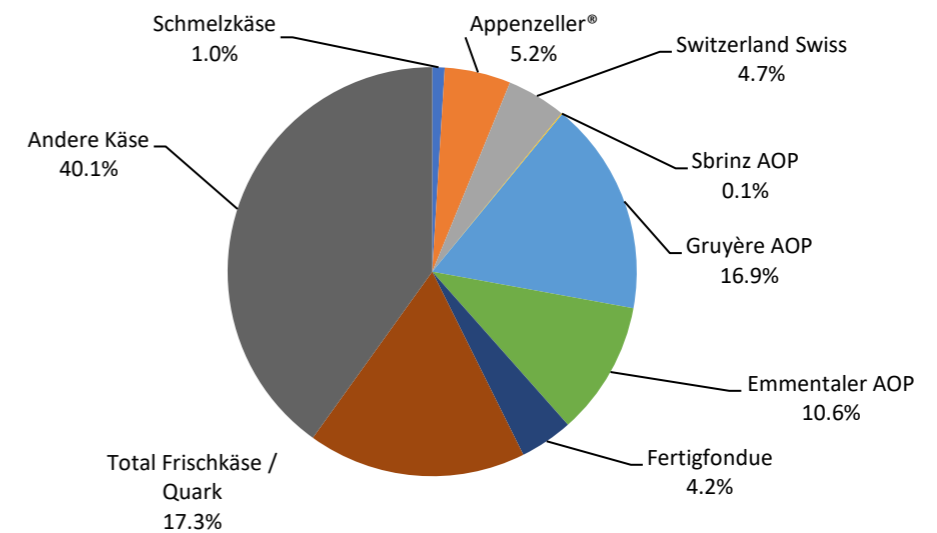
Fertigfondue



Anteil Käseexport je Sorte, Oktober 2024
Total 9'222 Tonnen



Anteil Käseexport je Sorte, Januar - Oktober 2024
Total 63'283 Tonnen



Export andere Milchprodukte

Milchprodukte (t)	Monatliche Exporte		Differenz zum Vorjahres-Monat		Kumulierte Exporte		Differenz zur Vorjahresperiode	
	Oktober 2023	Oktober 2024		(%)	Jan. - Okt. 2023	Jan. - Okt. 2024		(%)
Magermilch	18.3	14.8	-3.5	-19.1	145.0	162.6	17.7	12.2
Milch	50.3	30.6	-19.7	-39.1	654.0	544.8	-109.3	-16.7
Milch > 6% Fett	0.1	0.0	-0.1	-89.9	0.2	0.1	-0.1	-35.6
Rahm	145.7	115.0	-30.7	-21.1	1'251.4	1'155.1	-96.2	-7.7
Magermilchpulver	1'187.9	876.5	-311.4	-26.2	8'176.6	10'202.5	2'025.9	24.8
Milchpulver	0.5	0.2	-0.3	-62.4	67.0	2.3	-64.7	-96.6
Rahmpulver	0.0	0.1	0.0	165.4	0.2	0.1	-0.1	-37.4
Milch eingedickt	0.0	0.0	0.0	0.0	0.0	2.7	2.6	6247.6
Rahm eingedickt	7.7	20.4	12.7	165.0	137.2	145.3	8.2	6.0
Jogurt	353.8	478.5	124.7	35.2	3'982.1	3'885.0	-97.1	-2.4
Andere Frischprodukte	2.5	3.3	0.8	31.9	36.0	33.7	-2.3	-6.4
Molke	2'294.7	2'156.4	-138.3	-6.0	24'252.7	23'794.7	-457.9	-1.9
Molkenpulver	176.0	25.0	-151.0	-85.8	1'287.1	827.6	-459.4	-35.7
Molke eingedickt	0.0	0.1	0.0	130.4	0.1	0.1	0.0	-16.0
Butter (ohne entwässerte Butter)	0.8	0.0	-0.7	-96.4	8.1	0.2	-7.9	-97.8
Brotaufstrich auf Milchbasis		0.0	0.0	0.0		0.2	0.2	0.0
Andere Fettstoffe aus Milch	0.6	1.1	0.6	101.1	8.5	6.0	-2.6	-30.0
Kaseine	0.0	0.1	0.0	183.3	1.3	1.4	0.2	14.3
Milchalbumin	1.0	23.4	22.4	2263.5	119.4	201.9	82.5	69.1
Andere Albumine	0.0	0.0	0.0	0.0	0.2	0.1	0.0	-26.9

Kapitel 04 und 35 des Zolltarifs (ohne Käse, Kapitel 0406, und ohne verarbeitete landwirtschaftliche Produkte, Kapitel 15 bis 22)

Quelle: Bundesamt für Zoll und Grenzsicherheit BAZG

Käseimport nach Produkten/Gruppen

Käsesorte / Kategorie (t)	Monatliche Importe		Differenz zum Vorjahres-Monat		Kumulierte Importe		Differenz zur Vorjahresperiode	
	Oktober 2023	Oktober 2024		(%)	Jan. - Okt. 2023	Jan. - Okt. 2024		(%)
Mascarpone, Ricotta Romana	98.7	113.7	15.0	15.2	1'049.4	1'152.8	103.4	9.8
Mozzarella	312.4	217.9	-94.6	-30.3	3'533.1	3'698.8	165.7	4.7
Andere Frischkäse / Quark	2'239.9	2'459.6	219.7	9.8	22'483.9	24'623.9	2'140.0	9.5
Total Frischkäse / Quark	2'651.0	2'791.1	140.1	5.3	27'066.5	29'475.5	2'409.0	8.9
Danablu, Gorgonzola, Roquefort	55.7	27.9	-27.8	-49.9	513.0	300.0	-212.9	-41.5
Weissschimmelkäse	102.3	134.2	31.9	31.2	929.1	1'131.6	202.5	21.8
Brie, Camembert, Italico	206.8	215.3	8.5	4.1	2'009.2	2'065.9	56.7	2.8
Andere Weichkäse	683.7	752.3	68.6	10.0	7'757.8	7'895.8	138.0	1.8
Total Weichkäse	1'048.5	1'129.8	81.2	7.7	11'209.0	11'393.2	184.3	1.6
Halbhartkäse mit Schimmelbildung	5.7	8.4	2.7	48.3	29.9	67.1	37.1	124.1
Caciocavallo, Fontina, Brà, u.a.	27.1	35.6	8.6	31.6	253.9	260.0	6.1	2.4
Tilsiter	10.0	1.5	-8.5	-85.4	85.8	94.0	8.2	9.6
Andere Halbhartkäse	882.4	975.5	93.2	10.6	9'512.0	9'645.4	133.3	1.4
Halbhartkäse, gerieben, pulverisie	132.4	146.0	13.7	10.3	792.0	1'205.3	413.2	52.2
Total Halbhartkäse	1'057.5	1'167.1	109.6	10.4	10'673.8	11'271.8	598.0	5.6
Kräuterkäse (Schabziger)	0.8	0.0	-0.8	-98.2	3.6	11.2	7.6	213.8
Hartkäse mit Schimmelbildung	1.1	0.7	-0.4	-38.4	9.3	9.0	-0.4	-3.8
Caciocavallo, Fontina, Brà, u.a. (HK)	18.8	25.3	6.5	34.6	174.2	189.9	15.7	9.0
Emmentaler	3.6	5.3	1.8	49.1	41.3	24.8	-16.5	-40.0
Andere Hartkäse	438.5	521.8	83.3	19.0	4'545.4	4'908.5	363.1	8.0
Hartkäse, gerieben, pulverisiert	61.2	46.8	-14.4	-23.6	654.0	469.6	-184.3	-28.2
Total Hartkäse	524.0	599.9	75.9	14.5	5'427.8	5'613.0	185.2	3.4
Grana/Parmiggiano	472.2	549.6	77.5	16.4	4'282.1	4'441.3	159.2	3.7
Extra Hartkäse	472.2	549.6	77.5	16.4	4'282.1	4'441.3	159.2	3.7
Schmelzkäse	406.2	403.0	-3.2	-0.8	3'530.1	3'677.7	147.6	4.2
Total	6'159.5	6'640.5	481.0	7.8	62'189.2	65'872.5	3'683.3	5.9

Quelle: Bundesamt für Zoll und Grenzsicherheit BAZG

Käseimport nach Ländern

Oktober 2024

(t)

	Mascarpone, Ricotta Romana	Mozzarella	Andere Frischkäse / Quark	Total Frischkäse / Quark	Danablu, Gorgonzola, Roquefort	Brie, Camembert, Reblochon	Andere Weichkäse	Total Weichkäse	Kräuterkäse	Hart- und Halbhartkäse	Schmelzkäse	Total
Deutschland	0.0	37.9	694.0	732.0	0.1	24.9	176.0	201.0	0.0	482.6	275.2	1'690.7
Frankreich	0.0	4.6	271.1	275.7	12.3	188.2	326.6	527.1	0.0	214.2	84.9	1'102.0
Italien	112.5	172.2	843.9	1'128.5	15.5	2.9	196.0	214.5		1'051.0	6.9	2'401.0
Niederlande		0.0	130.7	130.7						1.5		132.3
Belgien			88.8	88.8	0.6	18.7	19.3			262.6	0.0	370.8
Luxemburg												
Österreich	0.0	0.8	15.0	15.8	1.0	3.9	4.9			83.9	30.2	134.8
Grossbritannien			0.9	0.9		0.0	0.0			108.9		109.8
Dänemark		0.6	152.6	153.3	0.0	27.4	27.4			19.0	4.6	204.3
Norwegen			0.0	0.0								0.0
Schweden			0.0	0.0		0.0	0.0			0.1	0.0	0.2
Portugal	1.2	1.6	0.0	2.8			0.7	0.7		44.3	0.2	48.0
Spanien							2.3	2.3		17.1		19.4
Griechenland			2.8	2.8			119.9	119.9		6.2		128.8
Europa übrige		0.0	259.6	259.6			12.6	12.6		25.2	0.9	298.3
Total Europa	113.7	217.9	2'459.6	2'791.1	27.9	217.6	884.2	1'129.7	0.0	2'316.6	403.0	6'640.4
Kanada												
USA										0.1		0.1
Nordamerika übrige												
Lateinamerika												
Afrika												
Asien										0.0		0.0
Australien												
Andere Länder						0.1	0.1					0.1
Total andere Länder						0.1	0.1			0.1		0.2
Total	113.7	217.9	2'459.6	2'791.1	27.9	217.6	884.3	1'129.8	0.0	2'316.7	403.0	6'640.5

Quelle: Bundesamt für Zoll und Grenzsicherheit BAZG

Käseimport nach Ländern

Oktober 2023

	(t)											Total
	Mascarpone, Ricotta Romana	Mozzarella	Andere Frischkäse / Quark	Total Frischkäse / Quark	Danablu, Gorgonzola, Roquefort	Brie, Camembert, Reblochon	Andere Weichkäse	Total Weichkäse	Kräuterkäse	Hart- und Halbhartkäse	Schmelzkäse	
Deutschland	3.4	59.0	651.0	713.4	0.0	18.0	143.4	161.4	0.0	462.6	245.8	1'583.2
Frankreich	0.0	15.1	298.0	313.1	11.4	184.7	296.1	492.1		191.0	93.0	1'089.2
Italien	93.0	234.4	747.1	1'074.5	44.4	4.2	144.8	193.3	0.1	879.3	8.8	2'156.0
Niederlande		0.0	172.5	172.5						1.4		173.9
Belgien			32.2	32.2		0.8	29.2	30.1		268.4	0.6	331.4
Luxemburg												
Österreich	0.0	0.7	27.3	28.1		0.8	6.6	7.5		33.0	56.8	125.3
Grossbritannien							2.3	2.3	0.8	76.4	0.5	79.9
Dänemark			135.0	135.0			40.7	40.7		22.2	0.1	197.9
Norwegen			0.1	0.1			0.0	0.0		0.0	0.0	0.1
Schweden			0.0	0.0						0.1	0.0	0.1
Portugal	2.3	2.6	2.3	7.2			2.0	2.0		47.7	0.5	57.4
Spanien			0.4	0.4			0.3	0.3		31.8		32.5
Griechenland		0.6	0.9	1.5			106.1	106.1		0.8		108.4
Europa übrige			173.0	173.0			12.8	12.8		38.2	0.1	224.1
Total Europa	98.7	312.4	2'239.9	2'651.0	55.7	208.5	784.3	1'048.5	0.8	2'052.8	406.2	6'159.4
Kanada												
USA										0.1		0.1
Nordamerika übrige												
Lateinamerika												
Afrika												
Asien										0.0		0.0
Australien												
Andere Länder												
Total andere Länder										0.1		0.1
Total	98.7	312.4	2'239.9	2'651.0	55.7	208.5	784.3	1'048.5	0.8	2'052.9	406.2	6'159.5

Quelle: Bundesamt für Zoll und Grenzsicherheit BAZG

Käseimport nach Ländern

Jan. - Okt. 2024

	(t)											Total
	Mascarpone, Ricotta Romana	Mozzarella	Andere Frischkäse / Quark	Total Frischkäse / Quark	Danablu, Gorgonzola, Roquefort	Brie, Camembert, Reblochon	Andere Weichkäse	Total Weichkäse	Kräuterkäse	Hart- und Halbhartkäse	Schmelzkäse	
Deutschland	12.0	462.6	6'751.1	7'225.7	0.2	248.3	1'789.9	2'038.4	5.8	4'891.9	2'224.8	16'386.5
Frankreich	0.3	56.1	2'802.1	2'858.5	107.7	1'784.1	3'142.2	5'034.1	0.0	1'935.8	792.1	10'620.5
Italien	1'131.4	2'810.4	8'962.8	12'904.7	192.0	35.0	1'847.6	2'074.6	5.3	8'733.3	88.1	23'806.1
Niederlande		139.5	1'773.2	1'912.7			10.1	10.1		7.6	0.1	1'930.5
Belgien		96.7	250.6	347.2		5.6	171.7	177.3	0.0	2'338.1	2.4	2'865.0
Luxemburg										0.0		0.0
Österreich	0.5	7.9	209.6	218.0		9.6	53.4	63.0		683.5	486.7	1'451.1
Grossbritannien			12.9	12.9			0.2	0.2	0.0	1'059.0	6.6	1'078.7
Dänemark		88.7	1'583.2	1'671.9	0.1	0.0	385.8	385.9		367.9	29.6	2'455.3
Norwegen			1.2	1.2			0.0	0.0		0.2	0.0	1.4
Schweden			0.2	0.2		0.0	0.0	0.0		1.2	0.1	1.6
Portugal	8.5	23.0	12.3	43.8			8.8	8.8		462.6	11.0	526.2
Spanien			19.5	19.5			9.0	9.0	0.0	123.9	0.0	152.4
Griechenland		13.4	26.6	40.1			1'493.2	1'493.2	0.0	55.6	0.0	1'588.9
Europa übrige		0.3	2'218.6	2'218.9		0.0	98.7	98.7	0.0	653.2	36.3	3'007.1
Total Europa	1'152.8	3'698.7	24'623.9	29'475.4	300.0	2'082.7	9'010.5	11'393.2	11.2	21'313.8	3'677.7	65'871.3
Kanada										0.1		0.1
USA										0.7		0.7
Nordamerika übrige												
Lateinamerika										0.1		0.1
Afrika												
Asien										0.1		0.1
Australien												
Andere Länder		0.1		0.1			0.1	0.1		0.1	0.0	0.2
Total andere Länder		0.1		0.1			0.1	0.1		1.1	0.0	1.2
Total	1'152.8	3'698.8	24'623.9	29'475.5	300.0	2'082.7	9'010.5	11'393.2	11.2	21'314.9	3'677.7	65'872.5

Quelle: Bundesamt für Zoll und Grenzsicherheit BAZG

Käseimport nach Ländern

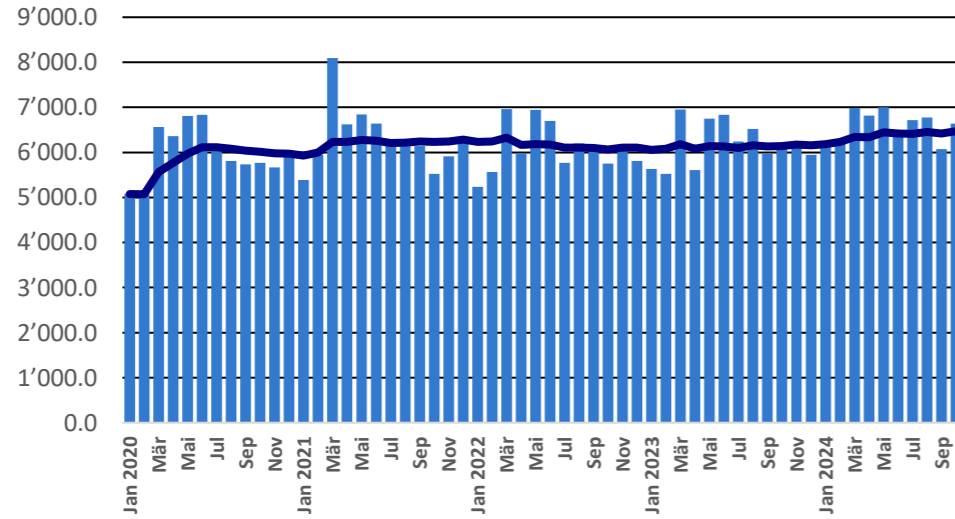
Jan. - Okt. 2023

(t)												Total
	Mascarpone, Ricotta Romana	Mozzarella	Andere Frischkäse / Quark	Total Frischkäse / Quark	Danablu, Gorgonzola, Roquefort	Brie, Camembert, Reblochon	Andere Weichkäse	Total Weichkäse	Kräuterkäse	Hart- und Halbhartkäse	Schmelzkäse	
Deutschland	30.6	748.1	6'390.2	7'168.8	2.9	245.9	1'723.9	1'972.7	0.6	4'611.1	2'024.5	15'777.7
Frankreich	0.2	164.1	2'811.6	2'975.9	109.0	1'729.4	3'011.7	4'850.1		1'760.0	836.9	10'423.0
Italien	1'003.5	2'429.9	8'467.0	11'900.4	401.1	41.7	1'636.3	2'079.0	2.2	8'286.5	99.9	22'368.1
Niederlande		0.1	873.6	873.7			6.7	6.7		553.1	0.5	1'434.1
Belgien		64.8	254.6	319.4		5.6	182.0	187.6	0.0	2'180.5	1.8	2'689.3
Luxemburg												
Österreich	0.5	7.7	307.4	315.7		8.9	65.5	74.4	0.0	278.6	528.4	1'197.0
Grossbritannien			11.4	11.4			3.5	3.5	0.8	925.2	6.6	947.5
Dänemark		86.2	1'464.5	1'550.8			521.5	521.5		358.1	26.2	2'456.5
Norwegen			0.8	0.8			0.0	0.0		0.3	0.0	1.2
Schweden			0.1	0.1						1.1	0.1	1.4
Portugal	14.6	28.7	18.0	61.3			12.5	12.5		439.2	3.5	516.6
Spanien		0.2	3.4	3.6		0.5	5.0	5.5		226.3	0.0	235.5
Griechenland		3.2	29.8	33.0			1'375.1	1'375.1	0.0	60.3	0.0	1'468.5
Europa übrige			1'851.5	1'851.5		0.0	120.2	120.3		698.5	1.5	2'671.7
Total Europa	1'049.4	3'533.1	22'483.9	27'066.5	513.0	2'032.0	8'664.1	11'209.0	3.6	20'378.8	3'530.1	62'187.9
Kanada										0.3		0.3
USA										0.8		0.8
Nordamerika übrige										0.2		0.2
Lateinamerika												
Afrika												
Asien										0.0	0.0	0.0
Australien												
Andere Länder							0.0	0.0		0.0		0.0
Total andere Länder							0.0	0.0		1.3	0.0	1.3
Total	1'049.4	3'533.1	22'483.9	27'066.5	513.0	2'032.0	8'664.1	11'209.0	3.6	20'380.1	3'530.1	62'189.2

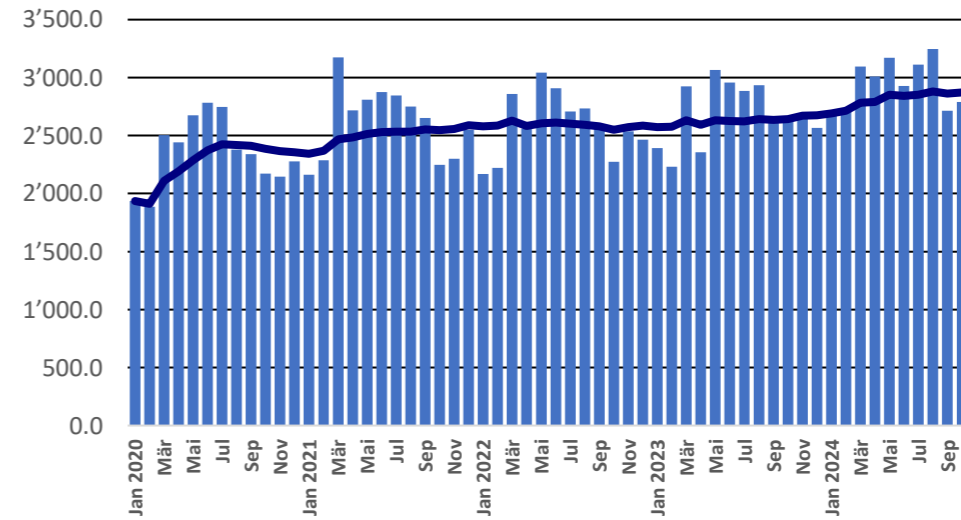
Quelle: Bundesamt für Zoll und Grenzsicherheit BAZG

Import ab 2020 - Mittelwert der letzten 12 Monate

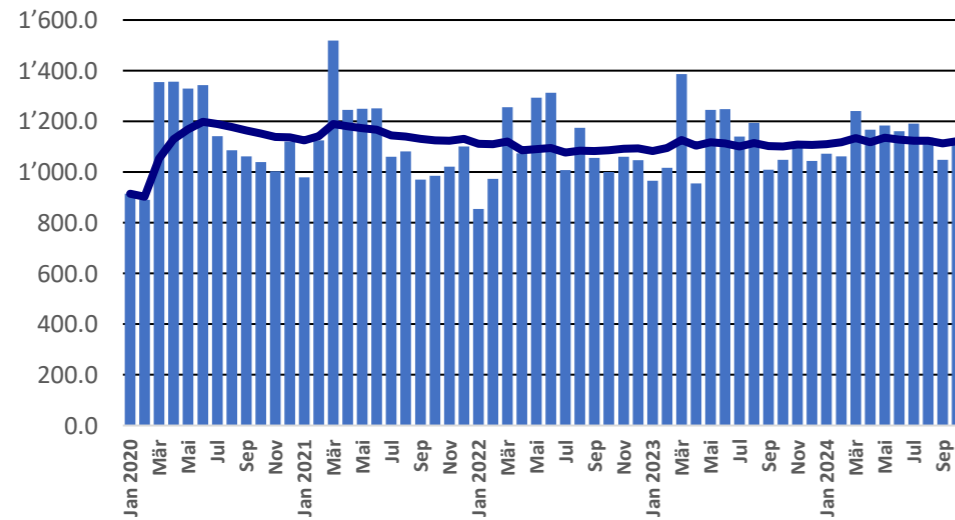
Total Käseimport



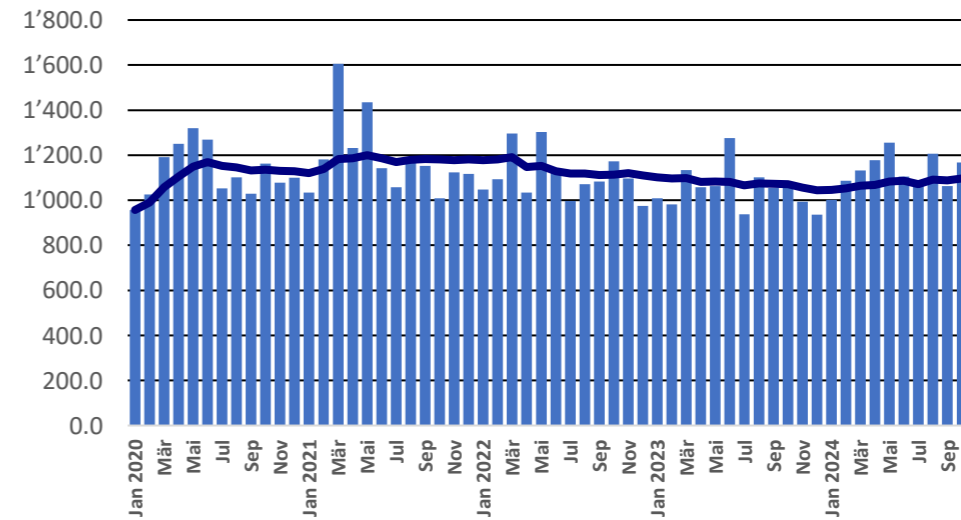
Frischkäse



Weichkäse

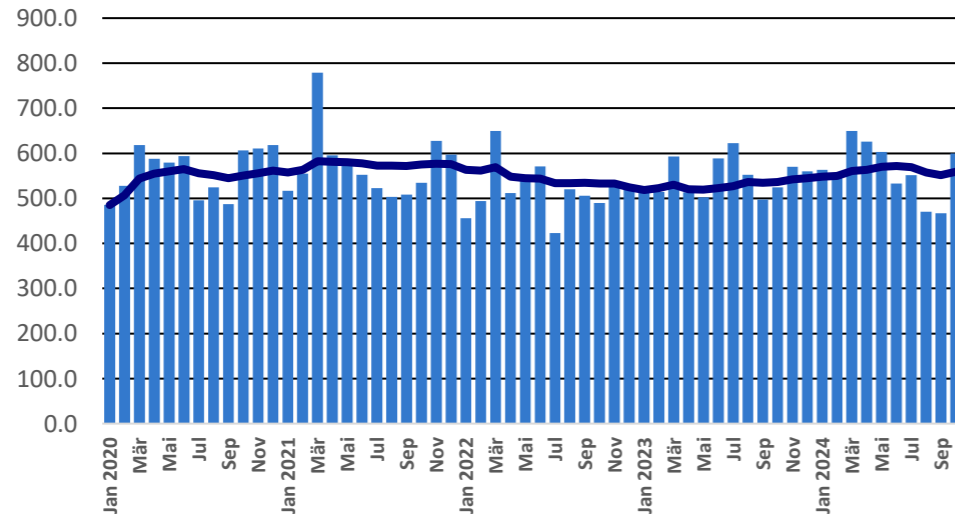


Halbhartkäse

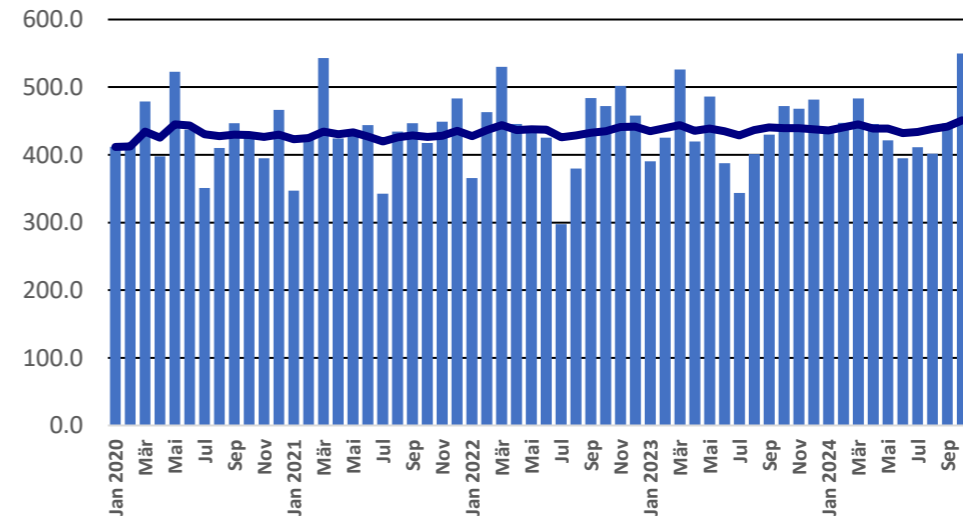


Import ab 2020 - Mittelwert der letzten 12 Monate

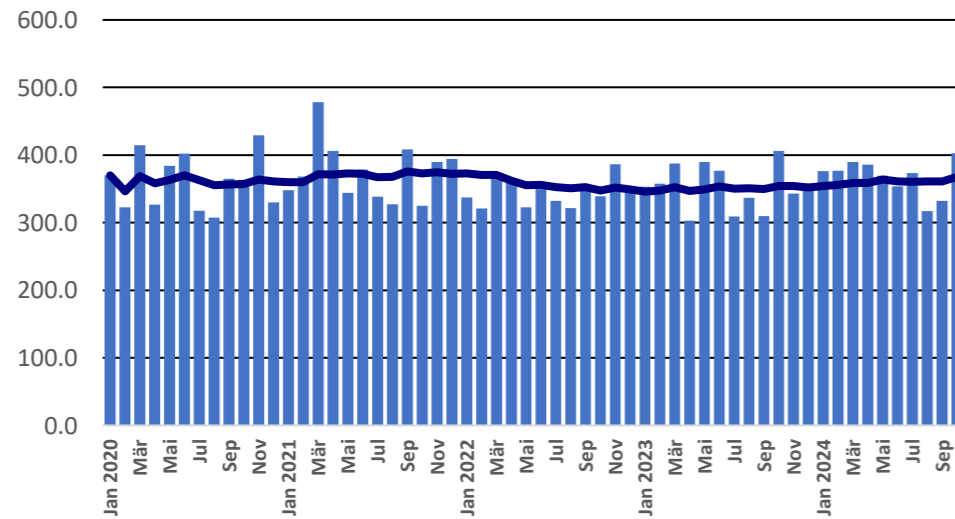
Hartkäse



Extrahartkäse

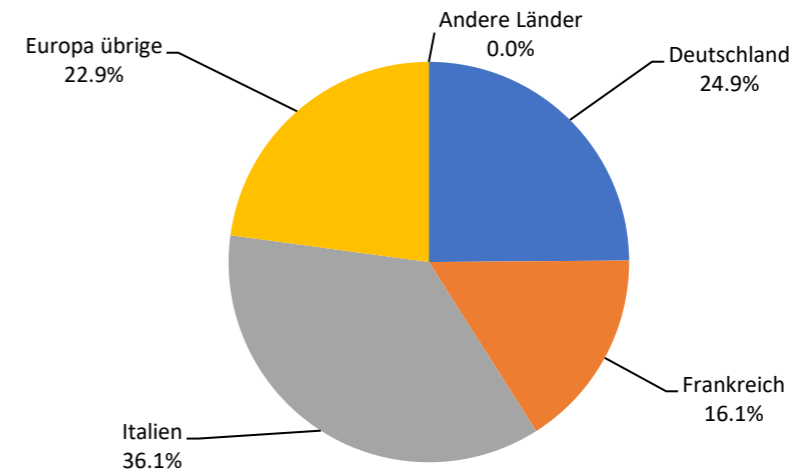


Schmelzkäse



Käseimport nach Ländern, Januar - Oktober 2024

Total 65'872 Tonnen



Import andere Milchprodukte

Milchprodukte (t)	Monatliche Importe		Differenz zum Vorjahres-		Kumulierte Importe		Differenz zur Vorjahresperiode	
	Oktober 2023	Oktober 2024	Monat (%)		Jan. - Okt. 2023	Jan. - Okt. 2024	Monat (%)	
Magermilch	25.7	400.3	374.6	1456.0	29.0	2'552.6	2'523.5	8690.7
Milch	2'407.5	2'415.5	8.1	0.3	22'394.0	26'501.1	4'107.2	18.3
Milch > 6% Fett	0.1	0.1	0.0	-18.8	0.6	0.8	0.2	33.3
Rahm	111.2	37.1	-74.2	-66.7	1'400.3	905.8	-494.4	-35.3
Magermilchpulver	110.8	91.5	-19.3	-17.4	359.7	617.2	257.5	71.6
Milchpulver	354.6	488.6	134.0	37.8	2'183.7	4'095.9	1'912.2	87.6
Rahmpulver	0.1	43.6	43.5	35061.3	22.4	339.9	317.5	1417.0
Milch eingedickt	32.0	47.8	15.8	49.3	380.4	399.0	18.7	4.9
Rahm eingedickt	0.3	37.8	37.4	11310.0	302.9	768.6	465.7	153.8
Jogurt	736.2	848.4	112.2	15.2	6'848.7	7'620.6	771.8	11.3
Andere Frischprodukte	15.2	12.0	-3.2	-21.2	104.7	114.5	9.8	9.4
Molke	497.7	540.1	42.5	8.5	5'654.9	5'595.8	-59.1	-1.0
Molkenpulver	3.0	6.1	3.1	101.7	25.9	38.3	12.4	47.9
Molke eingedickt	0.1	0.4	0.3	472.6	2.3	1.9	-0.4	-16.5
Butter (ohne entwässerte Butter)	419.7	2.2	-417.5	-99.5	4'273.9	233.8	-4'040.1	-94.5
Brotaufstrich auf Milchbasis	1.6	0.9	-0.7	-43.6	3.8	2.3	-1.6	-41.0
Andere Fettstoffe aus Milch	133.9	131.9	-2.1	-1.5	1'606.3	1'383.4	-223.0	-13.9
Kaseine	20.8	42.7	21.9	105.3	235.4	261.6	26.2	11.1
Milchalbumin	151.9	130.3	-21.6	-14.2	1'319.7	1'599.7	280.0	21.2
Andere Albumine	3.3	2.5	-0.7	-22.4	16.3	8.5	-7.8	-48.0

Quelle: Bundesamt für Zoll und Grenzsicherheit BAZG