

## Monatsstatistik Milchmarkt

Veröffentlichungsdatum:  
 Bern, 11. Dezember 2024

## Oktober 2024

### 1 - Milchproduktion und Milchverwertung

- 1.1 Monatliche Milchproduktion
- 1.2 Milchverwertung nach Milchäquivalent
- 1.3 Milchverwertung nach Milchäquivalent (Grafik)

### 2 - Hergestellte Milchprodukte

- 2.1 Käseproduktion, monatlich und kumuliert
- 2.2 Käseproduktion, monatlich und kumuliert, Vorjahr
- 2.3 Käseproduktion (Grafiken)
- 2.4 Konsummilchproduktion / Butterproduktion
- 2.5 Milchspezialitäten
- 2.6 Milchpulver und Milchkondensat

### 3 - Export

- 3.1 Käseexport nach Produkten/Gruppen
- 3.2 Käseexport nach Ländern
- 3.3 Käseexport nach Ländern, Vorjahresmonat
- 3.4 Käseexport nach Ländern, kumuliert
- 3.5 Käseexport nach Ländern, kumuliert, Vorjahr
- 3.6 + 3.7 Käseexport total / ausgewählte Sorten, 3 Jahre (Grafiken)
- 3.8 Anteil Käseexport je Sorte (Grafiken)
- 3.9 Export andere Milchprodukte

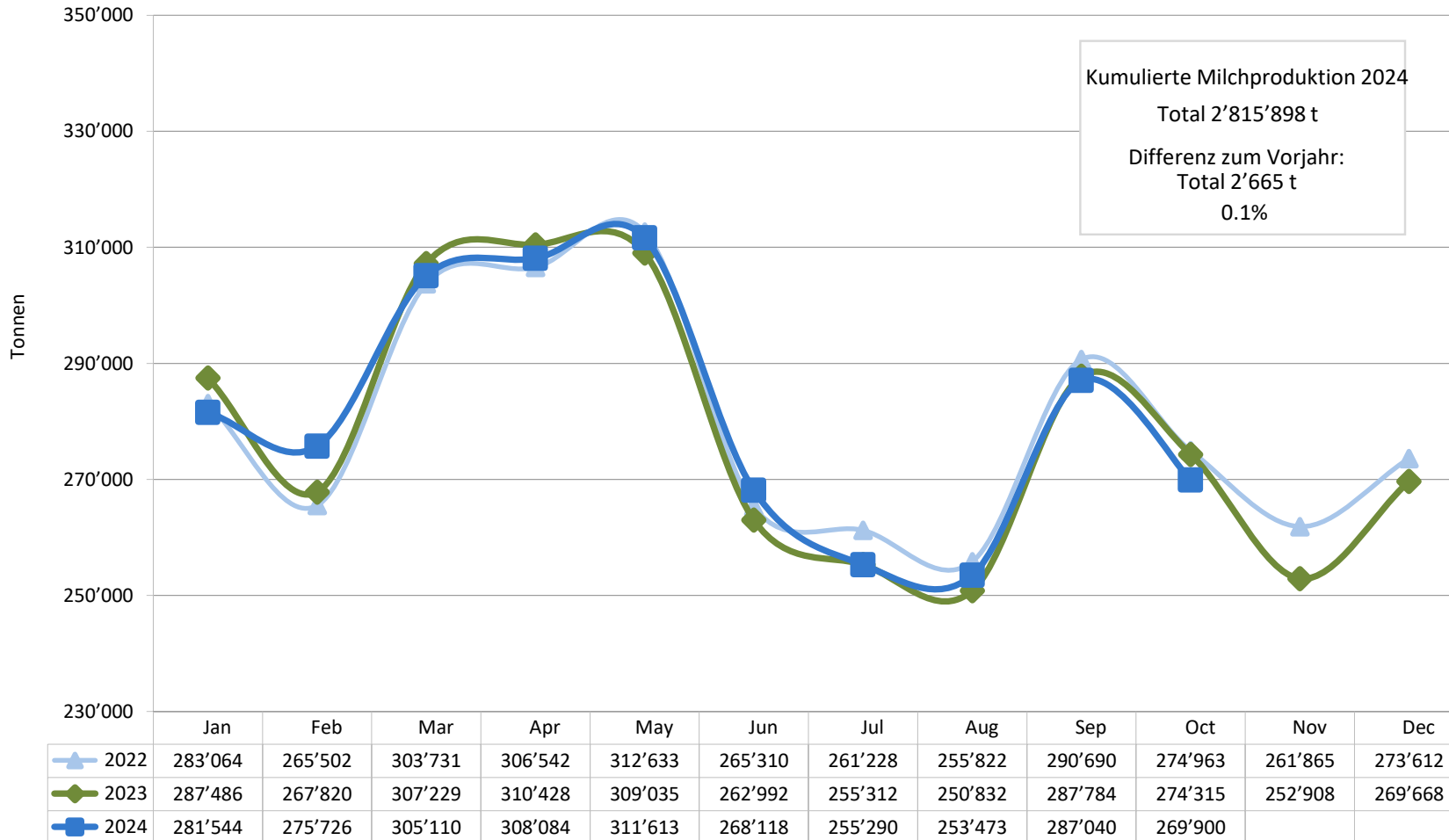
### 4 - Import

- 4.1 Käseimport nach Produkten/Gruppen
- 4.2 Käseimport nach Ländern
- 4.3 Käseimport nach Ländern, Vorjahresmonat
- 4.4 Käseimport nach Ländern, kumuliert
- 4.5 Käseimport nach Ländern, kumuliert, Vorjahr
- 4.6 + 4.7 Käseimport total / nach Kategorien, 3 Jahre (Grafiken)
- 4.8 Import andere Milchprodukte

### 5 - Milchprüfung

- 5.1 Statistische Masszahlen, Verteilung Keimzahl / Somatische Zellen / Gefrierpunkt
- 5.2 Öffentlich-rechtliche Bewertung Keimzahl
- 5.3 Öffentlich-rechtliche Bewertung Somatische Zellen
- 5.4 Öffentlich-rechtliche Bewertung Hemmstoffe
- 5.5 Öffentlich-rechtliche Bewertung Liefersperrern
- 5.6 Privat-rechtliche Bewertung Keimzahl
- 5.7 Privat-rechtliche Bewertung Somatische Zellen
- 5.8 Privat-rechtliche Bewertung Hemmstoffe
- 5.9 Privat-rechtliche Bewertung Gefrierpunkt
- 5.10 Privat-rechtliche Bewertung Abzug/Zuschlag
- 5.11 + 5.12 Milchgehaltswerte nach Kanton
- 5.13 Milchprüfung anderer Säugetierarten (Büffel, Schafe, Ziegen)

## Monatliche Milchproduktion 2024 (inkl. Zonenmilch Genf sowie Milch aus dem Fürstentum Liechtenstein)



## Milchverwertung nach Milchäquivalent

Milchverwertung (t) zu:	Monatliche Verwertung		Differenz zum Vorjahres-Monat		Kumulierte Verwertung		Differenz zur Vorjahresperiode	
	Oktober 2023	Oktober 2024	Differenz zum Vorjahres-Monat (%)		Jan. - Okt. 2023	Jan. - Okt. 2024	Differenz zur Vorjahresperiode (%)	
Käse	126'035	129'760	3'725	3.0	1'247'551	1'270'851	23'300	1.9
Quark	2'771	2'738	-33	-1.2	27'563	28'947	1'384	5.0
Konsummilch	29'139	29'797	658	2.3	285'285	287'707	2'422	0.8
Konsumrahm	23'859	26'599	2'740	11.5	226'600	228'332	1'732	0.8
Jogurt	10'104	10'194	90	0.9	100'118	101'021	903	0.9
übrige Frischmilchprod. (inkl. Speiseeis)	9'550	10'711	1'161	12.2	96'435	100'135	3'700	3.8
Dauermilchwaren	20'941	21'327	386	1.8	288'750	255'446	-33'304	-11.5
Butter	39'686	36'674	-3'012	-7.6	432'190	446'616	14'426	3.3
Andere Verwertung	12'230	2'100	-10'130	-82.8	108'741	96'843	-11'898	-10.9
<b>Total Milchverwertung</b>	<b>274'315</b>	<b>269'900</b>	<b>-4'415</b>	<b>-1.6</b>	<b>2'813'233</b>	<b>2'815'898</b>	<b>2'665</b>	<b>0.1</b>

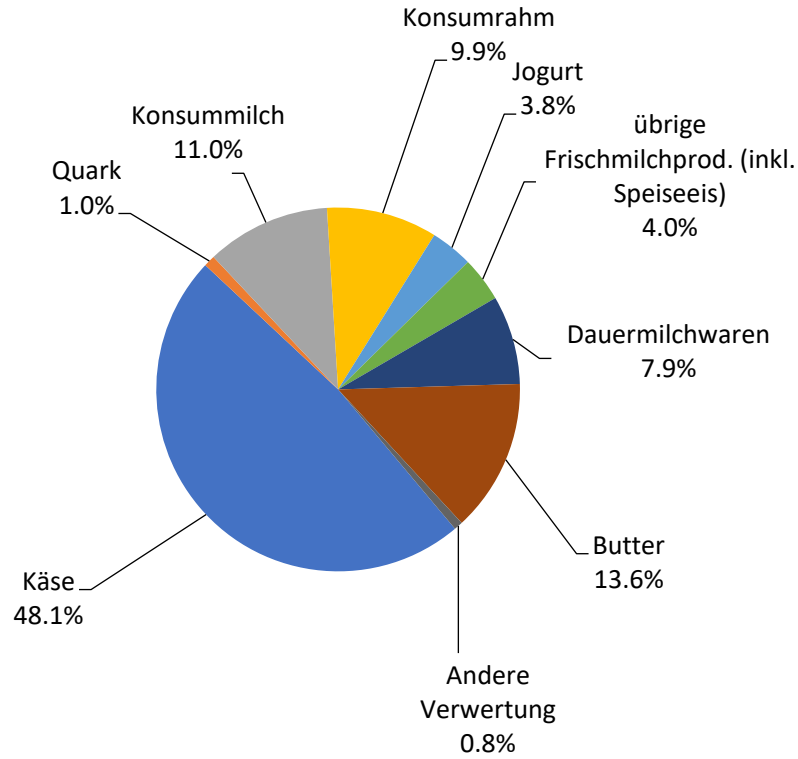
Ein Milchäquivalent entspricht den Inhaltsstoffen von Eiweiss und Fett eines Kilogramms Milch (Anteil Eiweiss = 0.45 Äquivalent und Anteil Fett = 0.55 Äquivalent)

1 kg Vollmilch Past/UHT = 0.45 Eiweiss + 0.55 Fett = 1.00 Milchäquivalent

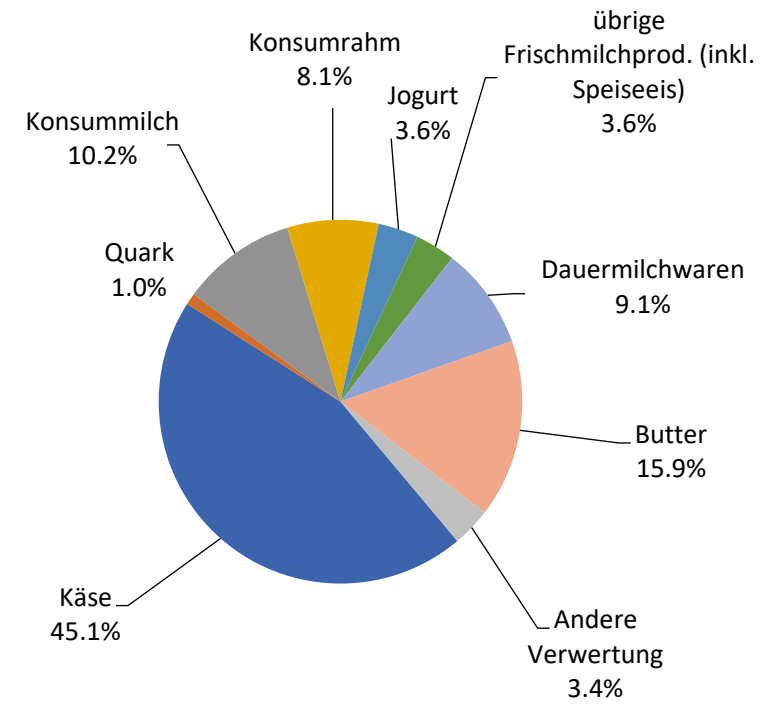
1 kg Magermilch Past/UHT = 0.45 Eiweiss + 0.05 Fett = 0.50 Milchäquivalent

1 kg Vollrahm Past/UHT = 0.30 Eiweiss + 4.80 Fett = 5.10 Milchäquivalent

Milchverwertung nach Milchäquivalent Okt. 2024  
Total 269'900 Tonnen



Milchverwertung nach Milchäquivalent Jan. - Okt. 2024  
Total 2'815'898 Tonnen





**Käseproduktion 2023**

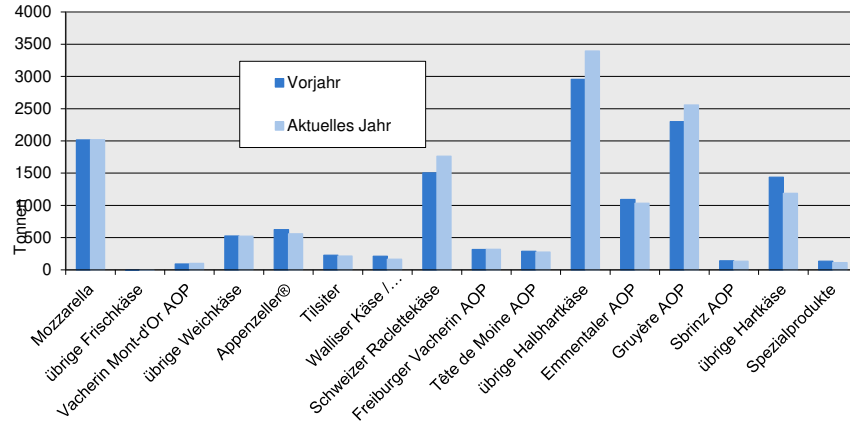
(t)	Jan.	Feb.	März	April	Mai	Juni	Juli	Aug.	Sept.	Okt.	Nov.	Dez.	Kumuliert 2023
Quark	1'577	1'506	1'818	1'416	1'746	1'649	1'478	1'668	1'568	1'545	1'576	1'465	19'012
Mozzarella	1'944	1'888	2'351	1'966	2'427	2'461	2'229	2'303	2'043	2'015	1'998	1'824	25'449
Mascarpone	42	39	60	44	51	48	44	45	43	44	47	79	586
Übrige Frischkäse	1'452	1'343	1'546	1'328	1'515	1'336	1'230	1'266	1'207	1'280	1'236	1'135	15'874
<b>Frischkäse Total</b>	<b>5'015</b>	<b>4'776</b>	<b>5'775</b>	<b>4'754</b>	<b>5'739</b>	<b>5'494</b>	<b>4'981</b>	<b>5'282</b>	<b>4'861</b>	<b>4'884</b>	<b>4'857</b>	<b>4'503</b>	<b>60'921</b>
Weisschimmelkäse, mager bis viertelfett	0												0
Weisschimmelkäse, halb- bis vollfett	67	52	68	54	64	57	61	63	60	67	61	52	726
Weisschimmelkäse, überfett	118	116	134	105	107	100	110	132	140	182	141	108	1'493
Blau-, Grünschimmelkäse	2	2	3	2	2	2	4	4	3	3	4	2	33
Tomme	141	138	190	139	194	195	170	170	151	151	160	128	1'927
Vacherin Mont-d'Or AOP	53	25	2	0	0	0	0	54	105	92	97	73	501
Anderer Weichkäse mager, viertelfett	1	1	1	1	1	1	1	1	2	1	1	1	14
Anderer Weichkäse, halb- bis vollfett	73	64	77	69	76	68	69	82	82	90	82	66	898
Anderer Weichkäse, überfett	28	17	23	23	23	17	28	22	22	31	32	18	284
<b>Weichkäse Total</b>	<b>483</b>	<b>415</b>	<b>498</b>	<b>393</b>	<b>467</b>	<b>440</b>	<b>443</b>	<b>528</b>	<b>565</b>	<b>618</b>	<b>578</b>	<b>448</b>	<b>5'876</b>
Appenzeller* Käse	561	534	603	658	675	729	663	743	628	625	632	696	7'747
Tilsiter	169	161	203	170	182	201	166	170	224	226	211	228	2'311
Walliser Käse (inkl. Walliser Raclette AOP)	217	205	243	242	245	163	101	86	430	212	159	208	2'511
Schweizer Raclettekäse	1'086	977	1'243	1'321	1'637	1'619	1'536	1'653	1'609	1'504	1'265	1'261	16'711
Vacherin fribourgeois AOP	217	181	186	160	206	221	289	307	373	316	276	190	2'922
Tête de Moine, Fromage de Belley AOP	241	191	161	218	264	270	296	308	294	288	246	271	3'048
Jurakäse	63	68	74	58	57	35	35	36	32	34	41	41	574
Winzerkäse	2	2	4	2	1	2	2	0	2	4	2	1	23
Mutschli	47	55	61	48	57	60	47	69	147	77	63	55	786
Alpkäse halbhart	0	0	0	0	13	59	61	153	1'731	116	9	0	2'142
Bündner Bergkäse	93	80	91	86	95	62	38	22	37	61	71	90	826
Berg- und Schnittkäse halbhart	221	195	245	213	237	159	141	141	156	160	179	175	2'222
St. Paulin Suisse	15	15	21	16	23	18	18	18	19	19	25	16	223
Schweizer Edamer	2	2	2	2	2	2	3	2	1	2	5	2	29
Kaltgeräufte Käse	26	27	33	30	30	20	11	8	18	7	4	5	219
Halbhartkäse mit Schimmelbildung	11	14	15	11	21	23	5	7	26	13	16	13	175
Conveniencekäse	45	99	101	64	65	62	68	39	75	58	82	66	824
Industrieware	574	541	568	563	539	415	544	494	455	747	781	694	6'915
Anderer Halbhartkäse, mager bis viertelfett	58	65	108	92	38	7	7	22	9	32	45	40	523
Anderer Halbhartkäse, halb- bis vollfett	1'057	894	1'029	950	954	757	808	797	942	1'061	925	868	11'042
Anderer Halbhartkäse, überfett	551	518	622	561	571	533	498	492	552	564	631	570	6'663
<b>Halbhartkäse Total</b>	<b>5'256</b>	<b>4'824</b>	<b>5'613</b>	<b>5'465</b>	<b>5'912</b>	<b>5'419</b>	<b>5'336</b>	<b>5'566</b>	<b>7'761</b>	<b>6'126</b>	<b>5'668</b>	<b>5'490</b>	<b>68'436</b>
Emmentaler AOP	1'239	1'155	1'235	1'188	1'274	1'025	1'047	1'067	1'068	1'092	1'007	994	13'391
Switzerland Swiss	491	560	583	568	631	574	451	449	470	437	389	395	5'998
Gruyère AOP	2'601	2'405	2'704	3'091	3'031	2'401	2'225	1'993	2'213	2'300	2'037	2'343	29'344
Alpkäse hart				10	42	34	174	1'217	268	25			1'770
Anderer Hartkäse, mager bis viertelfett	184	173	262	318	266	237	78	69	73	182	172	270	2'284
Anderer Hartkäse, halb- bis vollfett	532	447	622	524	486	439	410	396	445	519	418	483	5'721
Anderer Hartkäse, überfett	10	8	10	8	9	22	18	21	31	21	25	205	
<b>Hartkäse Total</b>	<b>5'057</b>	<b>4'748</b>	<b>5'416</b>	<b>5'697</b>	<b>5'707</b>	<b>4'740</b>	<b>4'267</b>	<b>4'166</b>	<b>5'507</b>	<b>4'829</b>	<b>4'069</b>	<b>4'510</b>	<b>58'713</b>
Sbrinz AOP	128	143	149	135	143	144	91	85	101	123	128	123	1'532
<b>Extra Hartkäse Total</b>	<b>128</b>	<b>143</b>	<b>149</b>	<b>135</b>	<b>143</b>	<b>144</b>	<b>91</b>	<b>85</b>	<b>101</b>	<b>123</b>	<b>128</b>	<b>123</b>	<b>1'532</b>
Reiner Ziegenkäse	54	65	101	109	119	101	89	87	173	95	64	52	1'109
Reiner Schafkäse	29	33	44	45	49	38	29	23	26	26	20	22	384
Reiner Büffelkäse	18	18	33	12	20	29	24	34	32	13	34	22	289
<b>Spezialprodukte Total</b>	<b>101</b>	<b>116</b>	<b>178</b>	<b>166</b>	<b>188</b>	<b>168</b>	<b>142</b>	<b>144</b>	<b>231</b>	<b>134</b>	<b>118</b>	<b>96</b>	<b>1'782</b>
<b>Total alle Käsesorten</b>	<b>16'040</b>	<b>15'022</b>	<b>17'629</b>	<b>16'610</b>	<b>18'178</b>	<b>16'405</b>	<b>15'260</b>	<b>15'771</b>	<b>19'026</b>	<b>16'731</b>	<b>15'418</b>	<b>15'170</b>	<b>197'260</b>

\* inkl. Lokalspezialitäten

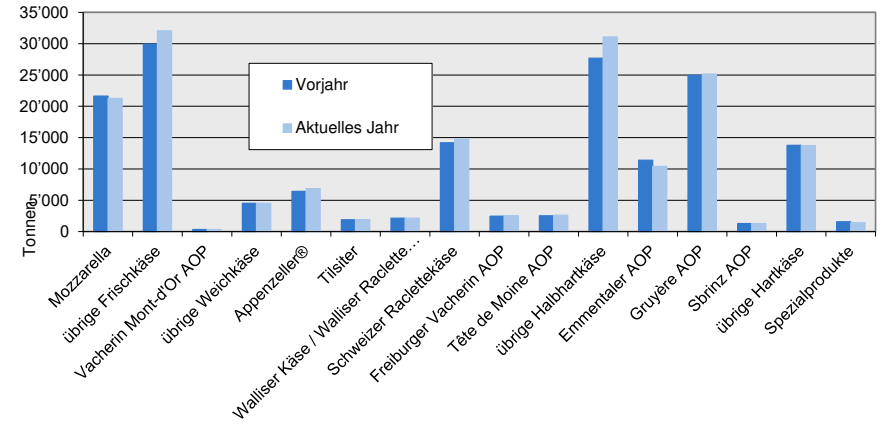
\*\* inkl. Industrieware und Lokalspezialitäten

## Käseproduktion

Oktober 2024 im Vergleich zum Vorjahresmonat

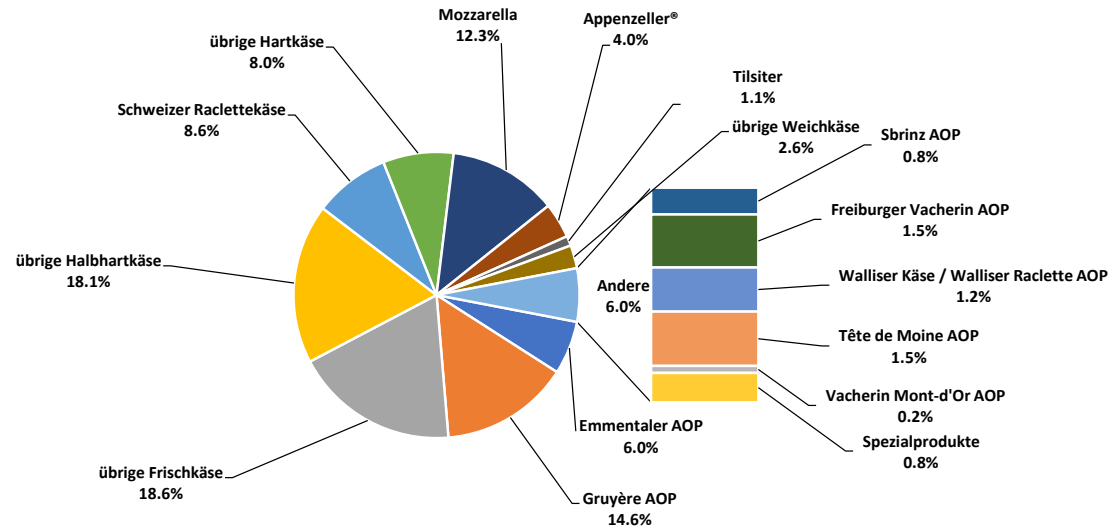


Kumuliert im Vergleich zur Vorjahresperiode  
Januar - Oktober 2024



### Januar - Oktober 2024

Total 172'072 Tonnen



## Konsummilchproduktion

Milchart (t)	Monatliche Produktion		Differenz zum Vorjahres-Monat		Kumulierte Produktion		Differenz zur Vorjahresperiode	
	Oktober 2023	Oktober 2024	Differenz zum Vorjahres-Monat (%)		Jan. - Okt. 2023	Jan. - Okt. 2024	Differenz zur Vorjahresperiode (%)	
Rohmilch	760	748	-12	-1.6	4'180	4'061	-119	-2.8
Fettangereicherte Milch past	1	2	1	100.0	28	25	-3	-10.7
Fettangereicherte Milch UHT	23	28	5	21.7	274	266	-8	-2.9
Vollmilch past.	2'960	3'070	110	3.7	30'457	29'996	-461	-1.5
Vollmilch UHT	1'276	1'117	-159	-12.5	11'839	11'781	-58	-0.5
Standardisierte Vollmilch past. 35g	2'922	3'088	166	5.7	29'290	29'268	-22	-0.1
Standardisierte Vollmilch UHT 35g	12'636	11'646	-990	-7.8	115'122	116'897	1'775	1.5
teilentrahmte Milch past.	4'110	4'304	194	4.7	42'273	41'523	-750	-1.8
teilentrahmte Milch UHT	8'891	9'860	969	10.9	94'161	92'883	-1'278	-1.4
Trinkmagermilch past.	67	131	64	95.5	317	2'782	2'465	777.6
Trinkmagermilch UHT	460	704	244	53.0	5'316	5'671	355	6.7
<b>Total Konsummilch</b>	<b>34'106</b>	<b>34'698</b>	<b>592</b>	<b>1.7</b>	<b>333'257</b>	<b>335'153</b>	<b>1'896</b>	<b>0.6</b>

## Butterproduktion \*

(t)	Monatliche Produktion		Differenz zum Vorjahres-Monat		Kumulierte Produktion		Differenz zur Vorjahresperiode	
	Oktober 2023	Oktober 2024	Differenz zum Vorjahres-Monat (%)		Jan. - Okt. 2023	Jan. - Okt. 2024	Differenz zur Vorjahresperiode (%)	
<b>Total Butterproduktion</b>	<b>3'191</b>	<b>3'012</b>	<b>-179</b>	<b>-5.6</b>	<b>35'750</b>	<b>36'627</b>	<b>877</b>	<b>2.5</b>

\* Die Daten enthalten die Mengen Fertigprodukte sämtlicher Buttersorten und aller Butterhersteller in der Schweiz.



## Produktion von Milchspezialitäten

### Konsumrahm

(t)	Monatliche Produktion		Differenz zum Vorjahres-Monat		Kumulierte Produktion		Differenz zur Vorjahresperiode	
	Oktober 2023	Oktober 2024		(%)	Jan. - Okt. 2023	Jan. - Okt. 2024		(%)
Doppelrahm	65	76	11	16.9	666	706	40	6.0
Vollrahm 35%	3'056	3'376	320	10.5	28'561	28'540	-21	-0.1
Halbrahm	1'141	1'367	226	19.8	10'902	11'238	336	3.1
Kaffeerahm	1'445	1'381	-64	-4.4	13'865	13'243	-622	-4.5
<b>Total Konsumrahm</b>	<b>5'707</b>	<b>6'200</b>	<b>493</b>	<b>8.6</b>	<b>53'994</b>	<b>53'727</b>	<b>-267</b>	<b>-0.5</b>

### Andere Milchspezialitäten

(t)	Monatliche Produktion		Differenz zum Vorjahres-Monat		Kumulierte Produktion		Differenz zur Vorjahresperiode	
	Oktober 2023	Oktober 2024		(%)	Jan. - Okt. 2023	Jan. - Okt. 2024		(%)
Sauermilch	51	50	-1	-2.0	441	438	-3	-0.7
Sauerrahm	408	366	-42	-10.3	3'600	3'451	-149	-4.1
Dessertprodukte	1'134	963	-171	-15.1	10'207	10'066	-141	-1.4
Milchgetränke	8'734	9'140	406	4.6	81'608	87'319	5'711	7.0
Jogurt	12'222	12'714	492	4.0	123'807	125'590	1'783	1.4
Kefir	19	21	2	10.5	179	218	39	21.8
Speiseeis	1'082	1'451	369	34.1	19'979	17'853	-2'126	-10.6
<b>Total andere Milchspezialitäten</b>	<b>23'650</b>	<b>24'705</b>	<b>1'055</b>	<b>4.5</b>	<b>239'821</b>	<b>244'935</b>	<b>5'114</b>	<b>2.1</b>

## Produktion Milchpulver und Milchkondensat

(t)	Monatliche Produktion		Differenz zum Vorjahres-Monat		Kumulierte Produktion		Differenz zur Vorjahresperiode	
	Oktober 2023	Oktober 2024	Differenz zum Vorjahres-Monat (%)		Jan. - Okt. 2023	Jan. - Okt. 2024	Differenz zur Vorjahresperiode (%)	
Vollmilchpulver	729	997	268	36.8	12'830	9'980	-2'850	-22.2
Teilentrahmtes Milchpulver	430	438	8	1.9	4'224	4'469	245	5.8
Fettangereichertes Milchpulver, Rahmpulver	87	15	-72	-82.8	627	388	-239	-38.1
Magermilchpulver	1'406	1'120	-286	-20.3	21'357	20'524	-833	-3.9
Buttermilchpulver	31	5	-26	-83.9	186	125	-61	-32.8
Molkenpulver	232	165	-67	-28.9	1'527	1'374	-153	-10.0
Milchkondensat	184	175	-9	-4.9	1'832	1'735	-97	-5.3
<b>Total Milchpulver und Milchkondensat</b>	<b>3'099</b>	<b>2'915</b>	<b>-184</b>	<b>-5.9</b>	<b>42'583</b>	<b>38'595</b>	<b>-3'988</b>	<b>-9.4</b>

## Käseexport nach Produkten/Gruppen

Käsesorte / Kategorie (t)	Monatliche Exporte		Differenz zum Vorjahres-Monat		Kumulierte Exporte		Differenz zur Vorjahresperiode	
	Oktober 2023	Oktober 2024		(%)	Jan. - Okt. 2023	Jan. - Okt. 2024		(%)
Mascarpone, Ricotta Romana	5.9	14.8	8.9	150.8	57.7	106.9	49.2	85.3
Mozzarella	46.1	125.4	79.3	172.3	536.2	791.2	255.0	47.6
Anderer Frischkäse / Quark	850.6	1'083.2	232.6	27.3	8'583.8	10'030.8	1'447.1	16.9
<b>Total Frischkäse / Quark</b>	<b>902.6</b>	<b>1'223.4</b>	<b>320.8</b>	<b>35.5</b>	<b>9'177.6</b>	<b>10'928.9</b>	<b>1'751.3</b>	<b>19.1</b>
Vacherin Mont-d'Or AOP	10.5	9.7	-0.8	-7.4	23.2	81.5	58.3	251.9
Anderer Weichkäse	57.8	54.2	-3.6	-6.2	315.7	324.0	8.2	2.6
<b>Total Weichkäse</b>	<b>68.2</b>	<b>63.9</b>	<b>-4.4</b>	<b>-6.4</b>	<b>338.9</b>	<b>405.5</b>	<b>66.6</b>	<b>19.6</b>
Appenzeller®	402.7	424.7	22.0	5.5	3'337.8	3'309.1	-28.7	-0.9
Tilsiter	15.5	46.2	30.8	199.1	145.8	203.0	57.2	39.2
Raclette	560.2	759.1	198.8	35.5	1'504.5	1'968.4	463.9	30.8
Vacherin Fribourgeois AOP	39.8	64.0	24.1	60.6	224.9	304.6	79.7	35.4
Tete de Moine AOP	247.6	258.8	11.2	4.5	1'259.7	1'291.4	31.7	2.5
Anderer Halbhartkäse < 45%	521.1	580.3	59.2	11.4	3'480.0	4'584.2	1'104.2	31.7
Anderer Halbhartkäse vollfett	554.2	706.3	152.0	27.4	4'571.7	4'881.6	309.9	6.8
Anderer Hartkäse >= 55%	192.6	251.2	58.5	30.4	1'600.3	2'053.8	453.6	28.3
<b>Total Halbhartkäse</b>	<b>2'533.8</b>	<b>3'090.5</b>	<b>556.7</b>	<b>22.0</b>	<b>16'124.6</b>	<b>18'596.1</b>	<b>2'471.5</b>	<b>15.3</b>
Emmentaler AOP	797.9	832.1	34.2	4.3	7'486.0	6'703.8	-782.3	-10.4
Gruyère AOP	1'289.9	1'592.4	302.5	23.5	10'230.8	10'687.3	456.5	4.5
Sbrinz AOP	7.7	6.6	-1.0	-13.6	47.1	48.4	1.4	2.9
Switzerland Swiss	329.4	221.3	-108.1	-32.8	3'202.5	2'967.9	-234.6	-7.3
Anderer Hartkäse < 45% FIT	310.7	604.3	293.5	94.5	3'425.0	5'215.7	1'790.6	52.3
Anderer Hartkäse vollfett	301.3	285.4	-15.9	-5.3	1'789.4	1'822.6	33.2	1.9
Anderer Hartkäse >= 55% FIT	3.1	6.6	3.4	109.9	74.0	94.6	20.6	27.8
<b>Total Hartkäse</b>	<b>3'040.0</b>	<b>3'548.7</b>	<b>508.7</b>	<b>16.7</b>	<b>26'254.8</b>	<b>27'540.3</b>	<b>1'285.5</b>	<b>4.9</b>
Schmelzkäse	70.2	97.1	26.9	38.4	625.4	619.2	-6.1	-1.0
Anderer Käse	340.7	338.4	-2.3	-0.7	2'890.9	2'539.1	-351.9	-12.2
Fertigfondue	583.1	859.8	276.8	47.5	2'600.8	2'653.8	53.0	2.0
<b>Total</b>	<b>7'538.6</b>	<b>9'221.8</b>	<b>1'683.2</b>	<b>22.3</b>	<b>58'013.0</b>	<b>63'283.0</b>	<b>5'269.9</b>	<b>9.1</b>

Quelle: Bundesamt für Zoll und Grenzsicherheit BAZG

## Käseexport nach Ländern

Oktober 2024

(t)	Mascarpone, Ricotta Romana	Mozzarella	Andere Frischkäse / Quark	Total Frischkäse / Quark	Vacherin Mont-d'Or AOP	Andere Weichkäse	Total Weichkäse	Appenzeller*	Tilsiter	Radette	Vacherin Fribourgeois AOP	Tête de Moine AOP	Andere Halbhartkäse < 45% FIT	Andere Halbhartkäse vollfett	Andere Halbhartkäse ≥ 55% FIT	Total Halbhartkäse	Emmentaler AOP	Gruyère AOP	Sbrinz AOP	Switzerland Swiss	Andere Hartkäse < 45% FIT	Andere Hartkäse vollfett	Andere Hartkäse ≥ 55% FIT	Total Hartkäse	Schmelzkäse	Andere Käse	Fertigfondue	Total
Deutschland	15	77	871	963	1	37	38	301	42	485	10	127	449	586	163	2'161	142	269	1		2	142	4	561	1	200	347	4'272
Frankreich		0	2	2	8	11	18	66	1	42	42	60	7	22	35	275	50	133	1	0	109	30	0	323	5	37	28	690
Italien		9	81	89		0	0	3	0	6	0	3	119	10	3	145	424	27	3	42	426	13	1	936	79	5	4	1'259
BeNeLux			21	21	0	0	0	12	0	32	5	7	0	24	14	95	63	88		1		13		165	6	12	145	443
Grossbritannien		16	42	59		1	1	0		12		0		7	6	26	6	116				12	1	135		2	19	241
Spanien / Portugal			0	0	0		0	2	0	0	0	8	5	0		15	8	17	0		44	2		71			13	99
Übriges Europa		14	30	44	0	3	3	12		76	1	24	0	22	14	148	24	57	0	8	23	25	1	138		12	103	449
<b>Total Europa</b>	<b>15</b>	<b>117</b>	<b>1'047</b>	<b>1'179</b>	<b>8</b>	<b>52</b>	<b>60</b>	<b>397</b>	<b>43</b>	<b>654</b>	<b>58</b>	<b>229</b>	<b>580</b>	<b>671</b>	<b>234</b>	<b>2'866</b>	<b>719</b>	<b>706</b>	<b>7</b>	<b>52</b>	<b>604</b>	<b>236</b>	<b>6</b>	<b>2'330</b>	<b>91</b>	<b>268</b>	<b>659</b>	<b>7'452</b>
Kanada								11	2	46	5	8		8	6	85	45	120		0		11	0	178	6		149	417
USA					1	1	2	16		53	1	20	1	22	10	123	58	707		161		32	0	958		11	34	1'126
Andere (ausserhalb Europa)		8	36	44	0	2	2	2	2	6	0	2		5	1	18	10	59		8		6	0	84	1	60	18	226
<b>Total andere Länder</b>		<b>8</b>	<b>36</b>	<b>44</b>	<b>1</b>	<b>3</b>	<b>4</b>	<b>28</b>	<b>3</b>	<b>105</b>	<b>6</b>	<b>30</b>	<b>1</b>	<b>35</b>	<b>17</b>	<b>225</b>	<b>113</b>	<b>886</b>		<b>170</b>		<b>49</b>	<b>0</b>	<b>1'219</b>	<b>6</b>	<b>70</b>	<b>201</b>	<b>1'769</b>
<b>Total</b>	<b>15</b>	<b>125</b>	<b>1'083</b>	<b>1'223</b>	<b>10</b>	<b>54</b>	<b>64</b>	<b>425</b>	<b>46</b>	<b>759</b>	<b>64</b>	<b>259</b>	<b>580</b>	<b>706</b>	<b>251</b>	<b>3'090</b>	<b>832</b>	<b>1'592</b>	<b>7</b>	<b>221</b>	<b>604</b>	<b>285</b>	<b>7</b>	<b>3'549</b>	<b>97</b>	<b>338</b>	<b>860</b>	<b>9'222</b>

\* Aus Datenschutzgründen sind Käseexporte mit weniger als drei Exporteuren nicht nach Ländern zugeordnet

Quelle: Bundesamt für Zoll und Grenzsicherheit BAZG

## Käseexport nach Ländern

Oktober 2023

(t)	Mascarpone, Ricotta Romana	Mozzarella	Andere Frischkäse / Quark	Total Frischkäse / Quark	Vacherin Mont-d'Or AOP	Andere Weichkäse	Total Weichkäse	Appenzeller®	Tilsiter	Raclette	Vacherin Fribourgeois AOP	Tête de Moine AOP	Andere Halbhartkäse < 45% FIT	Andere Halbhartkäse vollfett	Andere Halbhartkäse ≥ 55% FIT	Total Halbhartkäse	Emmentaler AOP	Gruyère AOP	Sbrinz AOP	Switzerland Swiss	Andere Hartkäse < 45% FIT	Andere Hartkäse vollfett	Andere Hartkäse ≥ 55% FIT	Total Hartkäse	Schmeizkäse	Andere Käse	Fertigfondue	Total
Deutschland	6	38	696	740	1	40	40	285	13	325	7	138	310	435	98	1'611	150	281	0	0	2	118	2	554	2	269	218	3'434
Frankreich		0	1	1	8	9	17	60	1	28	25	44	4	17	35	213	43	132	1		88	26	0	290	5	36	17	577
Italien			20	20		0	0	3		6		3	185	14	2	212	420	32	5	14	179	27		677	50	3	6	967
BeNeLux					0	0	0	17	0	24	1	4	0	6	20	72	41	83		2		4	0	130	8	6	79	294
Grossbritannien			83	83	0	1	1	0	0	8		0		5	3	16	2	99				5		106		1	7	213
Spanien / Portugal						0	0	1	0	2	0	7		0		11	3	15	0		41	1	0	60			6	77
Übriges Europa		0	0	0	0	5	5	7	0	61	1	12	21	50	23	175	12	43	1	15	2	76	1	149	0	6	23	359
<b>Total Europa</b>	<b>6</b>	<b>38</b>	<b>800</b>	<b>844</b>	<b>9</b>	<b>54</b>	<b>63</b>	<b>373</b>	<b>14</b>	<b>454</b>	<b>34</b>	<b>208</b>	<b>520</b>	<b>526</b>	<b>181</b>	<b>2'310</b>	<b>671</b>	<b>686</b>	<b>7</b>	<b>31</b>	<b>311</b>	<b>257</b>	<b>2</b>	<b>1'965</b>	<b>64</b>	<b>320</b>	<b>355</b>	<b>5'921</b>
Kanada								8	0	52	5	7		7	5	84	69	135		0		4		209	5		145	443
USA					1	1	2	20	0	45	1	29	1	16	5	118	30	399	0	296		32	0	758	1	4	44	927
Andere (ausserhalb Europa)		8	51	59	0	2	3	2	1	10	0	3		5	1	22	27	70	0	2		7	0	108	1	17	39	247
<b>Total andere Länder</b>		<b>8</b>	<b>51</b>	<b>59</b>	<b>1</b>	<b>3</b>	<b>5</b>	<b>30</b>	<b>2</b>	<b>106</b>	<b>6</b>	<b>39</b>	<b>1</b>	<b>28</b>	<b>12</b>	<b>224</b>	<b>127</b>	<b>604</b>	<b>0</b>	<b>299</b>		<b>44</b>	<b>1</b>	<b>1'075</b>	<b>6</b>	<b>21</b>	<b>228</b>	<b>1'617</b>
<b>Total</b>	<b>6</b>	<b>46</b>	<b>851</b>	<b>903</b>	<b>10</b>	<b>58</b>	<b>68</b>	<b>403</b>	<b>15</b>	<b>560</b>	<b>40</b>	<b>248</b>	<b>521</b>	<b>554</b>	<b>193</b>	<b>2'534</b>	<b>798</b>	<b>1'290</b>	<b>8</b>	<b>329</b>	<b>311</b>	<b>301</b>	<b>3</b>	<b>3'040</b>	<b>70</b>	<b>341</b>	<b>583</b>	<b>7'539</b>

\* Aus Datenschutzgründen sind Käseexporte mit weniger als drei Exporteuren nicht nach Ländern zugeordnet

Quelle: Bundesamt für Zoll und Grenzsicherheit BAZG

## Käseexport nach Ländern

Jan. - Okt. 2024

(t)	Mascarpone, Ricotta Romana	Mozzarella	Andere Frischkäse / Quark	Total Frischkäse / Quark	Vacherin Mont-d'Or AOP	Andere Weichkäse	Total Weichkäse	Appenzeller*	Tilsiter	Raclette	Vacherin Fribourgeois AOP	Tête de Moine AOP	Andere Halbhartkäse < 45% FIT	Andere Halbhartkäse vollfett	Andere Halbhartkäse ≥ 55% FIT	Total Halbhartkäse	Emmentaler AOP	Gruyère AOP	Sbrinz AOP	Switzerland Swiss	Andere Hartkäse < 45% FIT	Andere Hartkäse vollfett	Andere Hartkäse ≥ 55% FIT	Total Hartkäse	Schmelzkäse	Andere Käse	Fertigfondue	Total
Deutschland	107	625	8'377	9'109	1	178	179	2'523	189	1'035	35	563	3'716	4'067	1'164	13'292	1'458	2'522	4	3	51	761	16	4'816	8	1'938	687	30'029
Frankreich	0	0	17	17	22	74	97	448	3	127	193	362	53	186	325	1'697	432	977	7	1	858	158	5	2'438	16	217	94	4'575
Italien		9	775	783		0	0	16	0	25	0	13	705	57	25	840	3'383	201	29	267	3'842	233	47	8'003	500	18	35	10'179
BeNeLux			164	164	0	1	1	86	1	87	57	44	0	66	151	491	407	540	0	9	1	44	0	1'001	55	42	573	2'327
Grossbritannien		53	290	343	0	6	6	2		63	1	3		27	33	128	29	763	0	0		55	6	853	0	13	70	1'413
Spanien / Portugal			1	1	0	1	1	22	0	4	0	68	42	0	0	136	51	144	0		406	16		618	2	1	101	860
Übriges Europa	0	33	96	130	55	20	75	86	1	164	2	144	62	314	282	1'054	106	511	5	96	36	242	16	1'013	1	76	187	2'536
<b>Total Europa</b>	<b>107</b>	<b>721</b>	<b>9'720</b>	<b>10'547</b>	<b>79</b>	<b>281</b>	<b>359</b>	<b>3'184</b>	<b>193</b>	<b>1'504</b>	<b>288</b>	<b>1'197</b>	<b>4'578</b>	<b>4'716</b>	<b>1'979</b>	<b>17'639</b>	<b>5'867</b>	<b>5'658</b>	<b>47</b>	<b>375</b>	<b>5'196</b>	<b>1'510</b>	<b>91</b>	<b>18'742</b>	<b>581</b>	<b>2'304</b>	<b>1'747</b>	<b>51'920</b>
Kanada					1	0	1	23	2	106	11	11		21	24	198	314	692		179		45	1	1'231	33	0	351	1'814
USA					2	9	11	89	1	256	4	61	5	109	40	564	352	3'661	1	2'371	0	190	1	6'577	1	51	286	7'490
Andere (ausserhalb Europa)		71	311	382	0	34	35	14	7	102	1	23	1	36	11	195	171	676	1	42	20	78	2	989	4	184	270	2'059
<b>Total andere Länder</b>		<b>71</b>	<b>311</b>	<b>382</b>	<b>3</b>	<b>43</b>	<b>46</b>	<b>125</b>	<b>10</b>	<b>464</b>	<b>16</b>	<b>95</b>	<b>6</b>	<b>166</b>	<b>75</b>	<b>957</b>	<b>837</b>	<b>5'030</b>	<b>2</b>	<b>2'592</b>	<b>20</b>	<b>313</b>	<b>4</b>	<b>8'798</b>	<b>38</b>	<b>235</b>	<b>906</b>	<b>11'363</b>
<b>Total</b>	<b>107</b>	<b>791</b>	<b>10'031</b>	<b>10'929</b>	<b>82</b>	<b>324</b>	<b>405</b>	<b>3'309</b>	<b>203</b>	<b>1'968</b>	<b>305</b>	<b>1'291</b>	<b>4'584</b>	<b>4'882</b>	<b>2'054</b>	<b>18'596</b>	<b>6'704</b>	<b>10'687</b>	<b>48</b>	<b>2'968</b>	<b>5'216</b>	<b>1'823</b>	<b>95</b>	<b>27'540</b>	<b>619</b>	<b>2'539</b>	<b>2'654</b>	<b>63'283</b>

\* Aus Datenschutzgründen sind Käseexporte mit weniger als drei Exporteuren nicht nach Ländern zugeordnet

Quelle: Bundesamt für Zoll und Grenzsicherheit BAZG

## Käseexport nach Ländern

Jan. - Okt. 2023

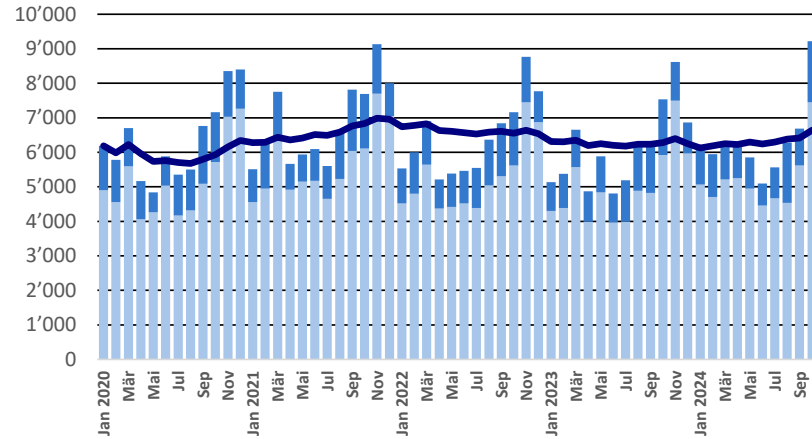
(t)	Mascarpone, Ricotta Romana	Mozzarella	Andere Frischkäse / Quark	Total Frischkäse / Quark	Vacherin Mont-d'Or AOP	Andere Weichkäse	Total Weichkäse	Appenzeller®	Tilsiter	Raclette	Vacherin Fribourgeois AOP	Tête de Moine AOP	Andere Halbhartkäse < 45% FIT	Andere Halbhartkäse vollfett	Andere Halbhartkäse ≥ 55% FIT	Total Halbhartkäse	Emmentaler AOP	Gruyère AOP	Sbrinz AOP	Switzerland Swiss	Andere Hartkäse < 45% FIT	Andere Hartkäse vollfett	Andere Hartkäse ≥ 55% FIT	Total Hartkäse	Schmeizkäse	Andere Käse	Fertigfondue	Total
Deutschland	58	446	7'183	7'687	1	179	180	2'490	106	607	30	588	2'097	3'708	899	10'525	1'514	2'451	2	2	43	625	61	4'698	9	2'275	623	25'997
Frankreich		0	10	10	19	75	94	494	4	101	164	341	60	94	294	1'552	456	1'303	8	0	769	161	1	2'699	17	202	107	4'681
Italien		0	561	561		1	1	16	0	20	0	13	1'145	122	16	1'332	4'134	219	27	148	2'092	231	0	6'852	480	18	35	9'278
BeNeLux			0	0	0	0	1	88	0	86	10	33	3	39	113	374	391	551	0	6	279	26	0	1'253	60	28	504	2'220
Grossbritannien		3	482	485	0	5	5	6	4	63	1	2		21	32	129	30	742				54	0	827		7	41	1'493
Spanien / Portugal			7	7		0	0	20	0	5	0	61	0	1		87	48	133	1	0	204	11	0	397	2	0	78	571
Übriges Europa	0	30	13	43	0	24	24	89	21	161	1	117	171	463	186	1'210	98	327	5	147	39	348	6	970	1	82	122	2'452
<b>Total Europa</b>	<b>58</b>	<b>479</b>	<b>8'257</b>	<b>8'793</b>	<b>20</b>	<b>284</b>	<b>304</b>	<b>3'203</b>	<b>136</b>	<b>1'042</b>	<b>207</b>	<b>1'155</b>	<b>3'476</b>	<b>4'449</b>	<b>1'540</b>	<b>15'208</b>	<b>6'670</b>	<b>5'727</b>	<b>44</b>	<b>304</b>	<b>3'425</b>	<b>1'457</b>	<b>70</b>	<b>17'696</b>	<b>569</b>	<b>2'612</b>	<b>1'510</b>	<b>46'693</b>
Kanada					1	0	1	20	1	122	13	11		22	19	208	348	708	1	100		30	0	1'186	46		483	1'925
USA					2	3	5	102	2	245	3	76	4	74	31	537	309	3'214	1	2'766	0	205	1	6'498	2	43	255	7'341
Andere (ausserhalb Europa)		58	327	385	0	28	28	13	6	95	2	17		27	10	170	159	581	1	33	0	98	3	875	9	235	352	2'055
<b>Total andere Länder</b>		<b>58</b>	<b>327</b>	<b>385</b>	<b>3</b>	<b>32</b>	<b>35</b>	<b>135</b>	<b>10</b>	<b>462</b>	<b>18</b>	<b>105</b>	<b>4</b>	<b>123</b>	<b>60</b>	<b>916</b>	<b>816</b>	<b>4'503</b>	<b>3</b>	<b>2'899</b>	<b>0</b>	<b>333</b>	<b>4</b>	<b>8'559</b>	<b>57</b>	<b>279</b>	<b>1'091</b>	<b>11'320</b>
<b>Total</b>	<b>58</b>	<b>536</b>	<b>8'584</b>	<b>9'178</b>	<b>23</b>	<b>316</b>	<b>339</b>	<b>3'338</b>	<b>146</b>	<b>1'504</b>	<b>225</b>	<b>1'260</b>	<b>3'480</b>	<b>4'572</b>	<b>1'600</b>	<b>16'125</b>	<b>7'486</b>	<b>10'231</b>	<b>47</b>	<b>3'202</b>	<b>3'425</b>	<b>1'789</b>	<b>74</b>	<b>26'255</b>	<b>625</b>	<b>2'891</b>	<b>2'601</b>	<b>58'013</b>

\* Aus Datenschutzgründen sind Käseexporte mit weniger als drei Exporteuren nicht nach Ländern zugeordnet

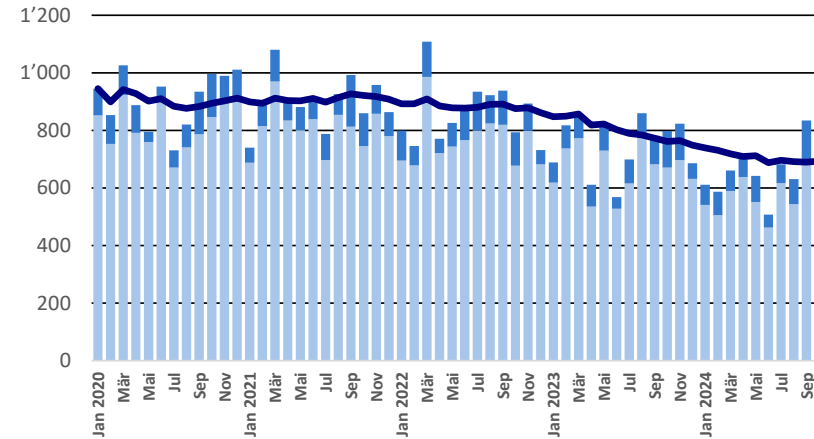
Quelle: Bundesamt für Zoll und Grenzsicherheit BAZG

## Export ab 2020 - Mittelwert der letzten 12 Monate

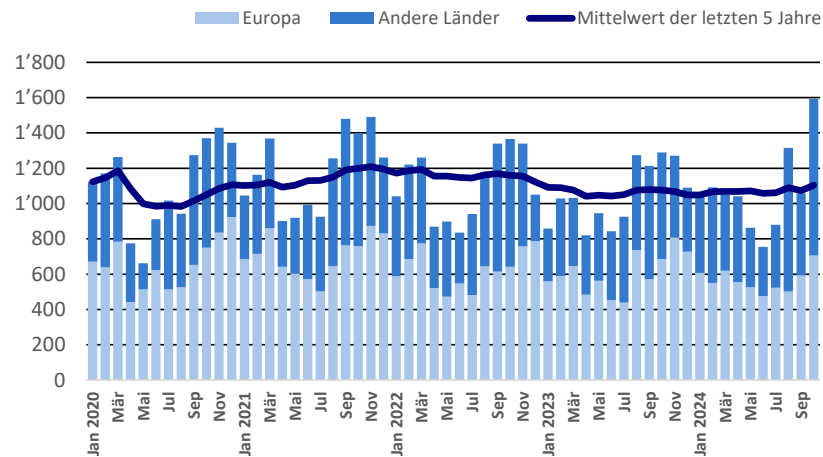
**Total Käseexport (inkl. Fertigfondue und Schmelzkäse)**



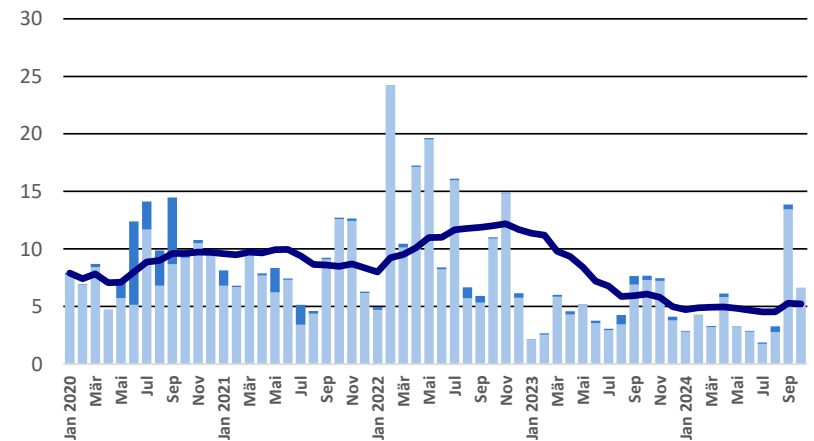
**Emmentaler AOP**



**Gruyère AOP**



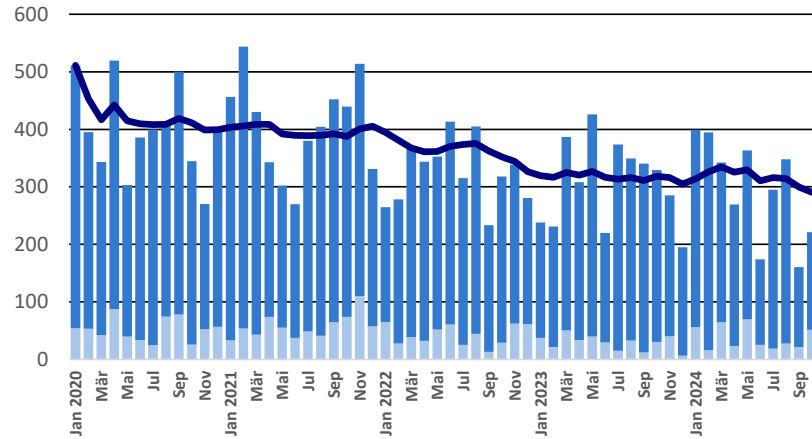
**Sbrinz AOP**



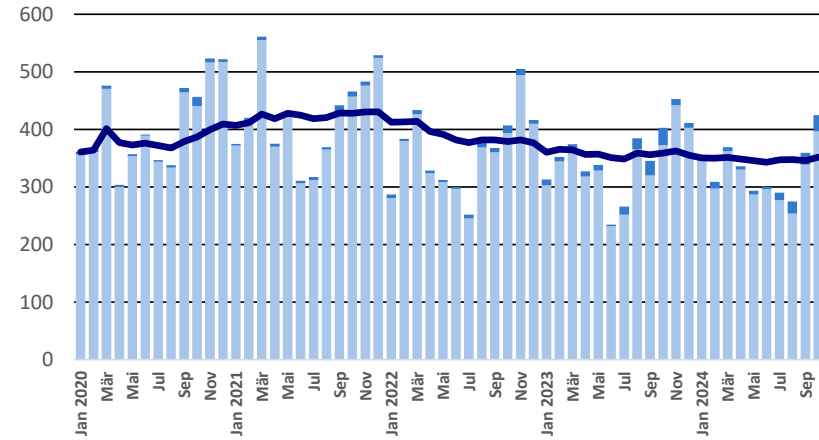


## Export ab 2020 - Mittelwert der letzten 12 Monate

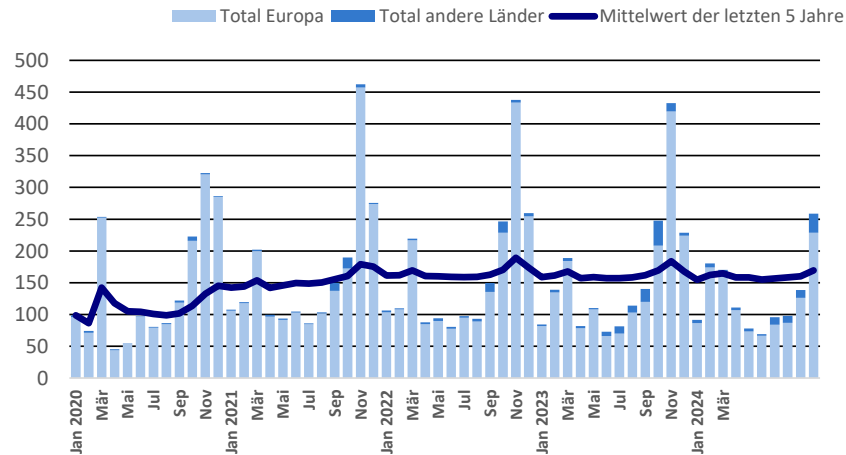
Switzerland Swiss



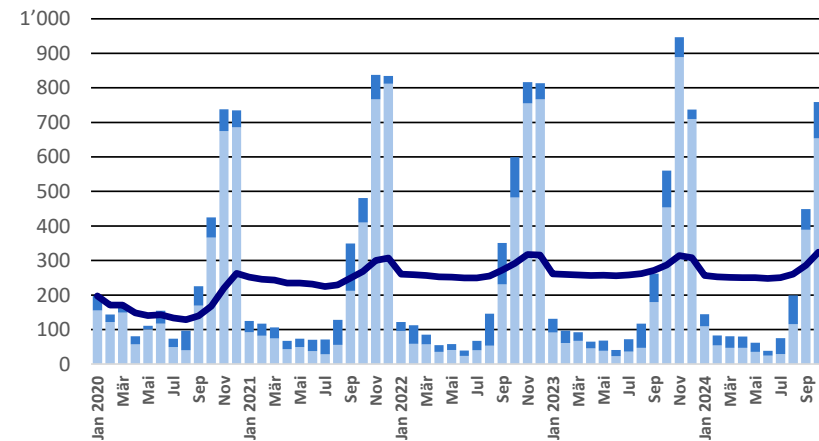
Appenzeller®



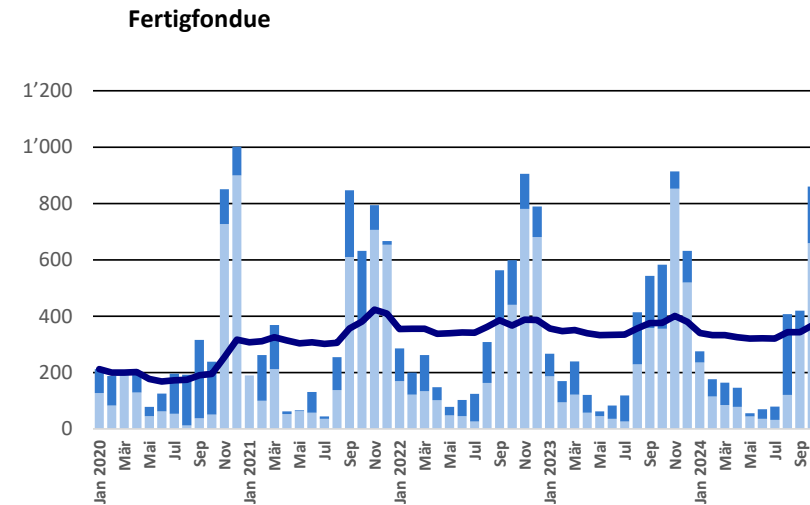
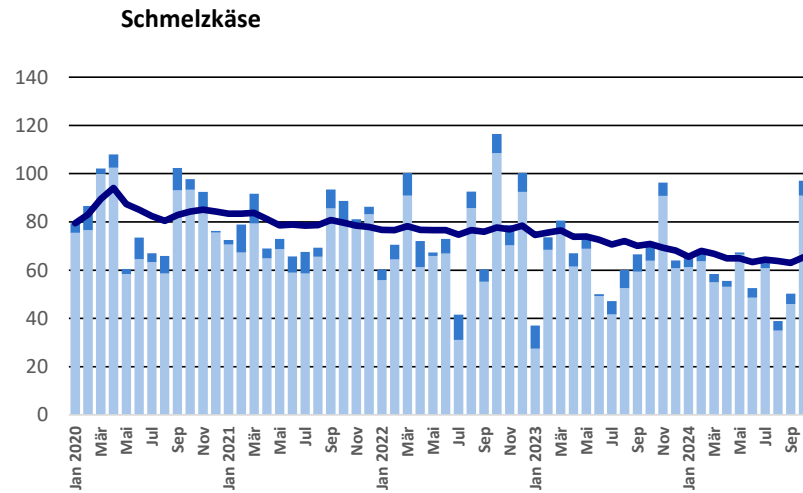
Tête de Moine AOP



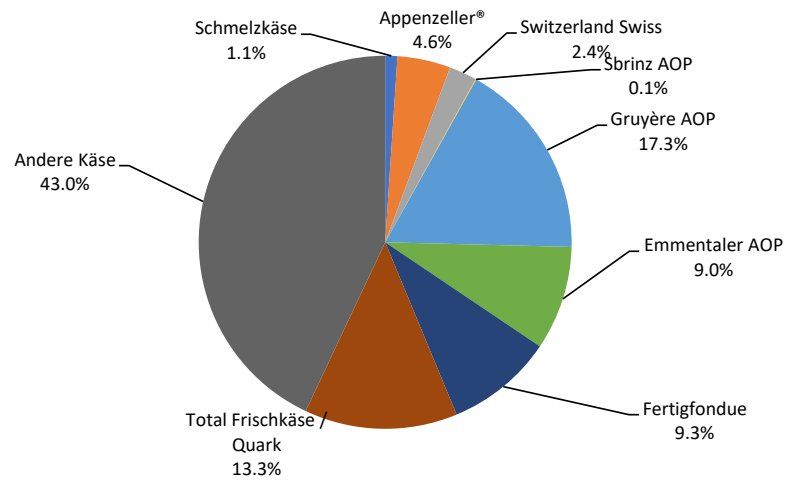
Raclette Suisse



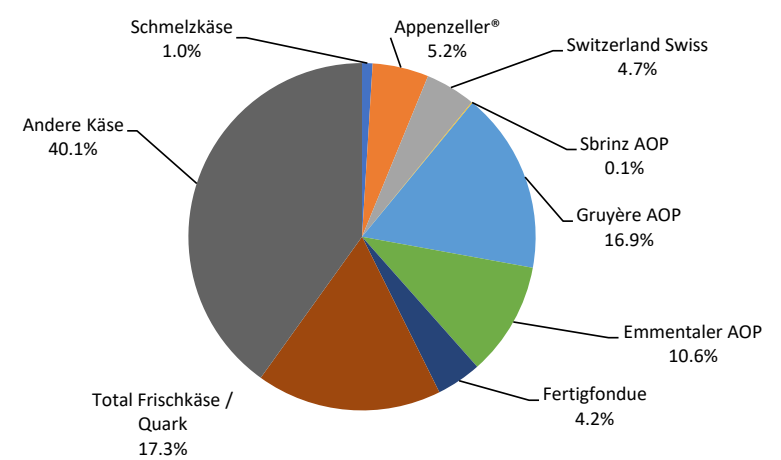
## Export ab 2020 - Mittelwert der letzten 12 Monate



Anteil Käseexport je Sorte, Oktober 2024  
Total 9'222 Tonnen



Anteil Käseexport je Sorte, Januar - Oktober 2024  
Total 63'283 Tonnen



## Export andere Milchprodukte

Milchprodukte (t)	Monatliche Exporte		Differenz zum Vorjahres-Monat		Kumulierte Exporte		Differenz zur Vorjahresperiode	
	Oktober 2023	Oktober 2024		(%)	Jan. - Okt. 2023	Jan. - Okt. 2024		(%)
Magermilch	18.3	14.8	-3.5	-19.1	145.0	162.6	17.7	12.2
Milch	50.3	30.6	-19.7	-39.1	654.0	544.8	-109.3	-16.7
Milch > 6% Fett	0.1	0.0	-0.1	-89.9	0.2	0.1	-0.1	-35.6
Rahm	145.7	115.0	-30.7	-21.1	1'251.4	1'155.1	-96.2	-7.7
Magermilchpulver	1'187.9	876.5	-311.4	-26.2	8'176.6	10'202.5	2'025.9	24.8
Milchpulver	0.5	0.2	-0.3	-62.4	67.0	2.3	-64.7	-96.6
Rahmpulver	0.0	0.1	0.0	165.4	0.2	0.1	-0.1	-37.4
Milch eingedickt	0.0	0.0	0.0	0.0	0.0	2.7	2.6	6247.6
Rahm eingedickt	7.7	20.4	12.7	165.0	137.2	145.3	8.2	6.0
Jogurt	353.8	478.5	124.7	35.2	3'982.1	3'885.0	-97.1	-2.4
Andere Frischprodukte	2.5	3.3	0.8	31.9	36.0	33.7	-2.3	-6.4
Molke	2'294.7	2'156.4	-138.3	-6.0	24'252.7	23'794.7	-457.9	-1.9
Molkenpulver	176.0	25.0	-151.0	-85.8	1'287.1	827.6	-459.4	-35.7
Molke eingedickt	0.0	0.1	0.0	130.4	0.1	0.1	0.0	-16.0
Butter (ohne entwässerte Butter)	0.8	0.0	-0.7	-96.4	8.1	0.2	-7.9	-97.8
Brotaufstrich auf Milchbasis		0.0	0.0	0.0		0.2	0.2	0.0
Andere Fettstoffe aus Milch	0.6	1.1	0.6	101.1	8.5	6.0	-2.6	-30.0
Kaseine	0.0	0.1	0.0	183.3	1.3	1.4	0.2	14.3
Milchalbumin	1.0	23.4	22.4	2263.5	119.4	201.9	82.5	69.1
Andere Albumine	0.0	0.0	0.0	0.0	0.2	0.1	0.0	-26.9

Kapitel 04 und 35 des Zolltarifs (ohne Käse, Kapitel 0406, und ohne verarbeitete landwirtschaftliche Produkte, Kapitel 15 bis 22)

Quelle: Bundesamt für Zoll und Grenzsicherheit BAZG

## Käseimport nach Produkten/Gruppen

Käsesorte / Kategorie (t)	Monatliche Importe		Differenz zum Vorjahres-Monat		Kumulierte Importe		Differenz zur Vorjahresperiode	
	Oktober 2023	Oktober 2024		(%)	Jan. - Okt. 2023	Jan. - Okt. 2024		(%)
Mascarpone, Ricotta Romana	98.7	113.7	15.0	15.2	1'049.4	1'152.8	103.4	9.8
Mozzarella	312.4	217.9	-94.6	-30.3	3'533.1	3'698.8	165.7	4.7
Andere Frischkäse / Quark	2'239.9	2'459.6	219.7	9.8	22'483.9	24'623.9	2'140.0	9.5
<b>Total Frischkäse / Quark</b>	<b>2'651.0</b>	<b>2'791.1</b>	<b>140.1</b>	<b>5.3</b>	<b>27'066.5</b>	<b>29'475.5</b>	<b>2'409.0</b>	<b>8.9</b>
Danablu, Gorgonzola, Roquefort	55.7	27.9	-27.8	-49.9	513.0	300.0	-212.9	-41.5
Weisseschimmelkäse	102.3	134.2	31.9	31.2	929.1	1'131.6	202.5	21.8
Brie, Camembert, Italico	206.8	215.3	8.5	4.1	2'009.2	2'065.9	56.7	2.8
Andere Weichkäse	683.7	752.3	68.6	10.0	7'757.8	7'895.8	138.0	1.8
<b>Total Weichkäse</b>	<b>1'048.5</b>	<b>1'129.8</b>	<b>81.2</b>	<b>7.7</b>	<b>11'209.0</b>	<b>11'393.2</b>	<b>184.3</b>	<b>1.6</b>
Halbhartkäse mit Schimmelbildung	5.7	8.4	2.7	48.3	29.9	67.1	37.1	124.1
Caciocavallo, Fontina, Brà, u.a.	27.1	35.6	8.6	31.6	253.9	260.0	6.1	2.4
Tilsiter	10.0	1.5	-8.5	-85.4	85.8	94.0	8.2	9.6
Andere Halbhartkäse	882.4	975.5	93.2	10.6	9'512.0	9'645.4	133.3	1.4
Halbhartkäse, gerieben, pulverisie	132.4	146.0	13.7	10.3	792.0	1'205.3	413.2	52.2
<b>Total Halbhartkäse</b>	<b>1'057.5</b>	<b>1'167.1</b>	<b>109.6</b>	<b>10.4</b>	<b>10'673.8</b>	<b>11'271.8</b>	<b>598.0</b>	<b>5.6</b>
Kräuterkäse (Schabziger)	0.8	0.0	-0.8	-98.2	3.6	11.2	7.6	213.8
Hartkäse mit Schimmelbildung	1.1	0.7	-0.4	-38.4	9.3	9.0	-0.4	-3.8
Caciocavallo, Fontina, Brà, u.a. (HK)	18.8	25.3	6.5	34.6	174.2	189.9	15.7	9.0
Emmentaler	3.6	5.3	1.8	49.1	41.3	24.8	-16.5	-40.0
Andere Hartkäse	438.5	521.8	83.3	19.0	4'545.4	4'908.5	363.1	8.0
Hartkäse, gerieben, pulverisiert	61.2	46.8	-14.4	-23.6	654.0	469.6	-184.3	-28.2
<b>Total Hartkäse</b>	<b>524.0</b>	<b>599.9</b>	<b>75.9</b>	<b>14.5</b>	<b>5'427.8</b>	<b>5'613.0</b>	<b>185.2</b>	<b>3.4</b>
Grana/Parmigiano	472.2	549.6	77.5	16.4	4'282.1	4'441.3	159.2	3.7
<b>Extra Hartkäse</b>	<b>472.2</b>	<b>549.6</b>	<b>77.5</b>	<b>16.4</b>	<b>4'282.1</b>	<b>4'441.3</b>	<b>159.2</b>	<b>3.7</b>
Schmelzkäse	406.2	403.0	-3.2	-0.8	3'530.1	3'677.7	147.6	4.2
<b>Total</b>	<b>6'159.5</b>	<b>6'640.5</b>	<b>481.0</b>	<b>7.8</b>	<b>62'189.2</b>	<b>65'872.5</b>	<b>3'683.3</b>	<b>5.9</b>

Quelle: Bundesamt für Zoll und Grenzsicherheit BAZG

## Käseimport nach Ländern

Oktober 2024

(t)

	Mascarpone, Ricotta Romana	Mozzarella	Andere Frischkäse / Quark	Total Frischkäse / Quark	Danablu, Gorgonzola, Roquefort	Brie, Camembert, Reblochon	Andere Weichkäse	Total Weichkäse	Kräuterkäse	Hart- und Halbhartkäse	Schmelzkäse	Total
Deutschland	0.0	37.9	694.0	<b>732.0</b>	0.1	24.9	176.0	<b>201.0</b>	0.0	482.6	275.2	<b>1'690.7</b>
Frankreich	0.0	4.6	271.1	<b>275.7</b>	12.3	188.2	326.6	<b>527.1</b>	0.0	214.2	84.9	<b>1'102.0</b>
Italien	112.5	172.2	843.9	<b>1'128.5</b>	15.5	2.9	196.0	<b>214.5</b>		1'051.0	6.9	<b>2'401.0</b>
Niederlande		0.0	130.7	<b>130.7</b>						1.5		<b>132.3</b>
Belgien			88.8	<b>88.8</b>	0.6	18.7	19.3			262.6	0.0	<b>370.8</b>
Luxemburg												
Österreich	0.0	0.8	15.0	<b>15.8</b>	1.0	3.9	4.9			83.9	30.2	<b>134.8</b>
Grossbritannien			0.9	<b>0.9</b>		0.0	0.0			108.9		<b>109.8</b>
Dänemark		0.6	152.6	<b>153.3</b>	0.0	27.4	27.4			19.0	4.6	<b>204.3</b>
Norwegen			0.0	<b>0.0</b>								<b>0.0</b>
Schweden			0.0	<b>0.0</b>		0.0	0.0			0.1	0.0	<b>0.2</b>
Portugal	1.2	1.6	0.0	<b>2.8</b>		0.7	0.7			44.3	0.2	<b>48.0</b>
Spanien						2.3	2.3			17.1		<b>19.4</b>
Griechenland			2.8	<b>2.8</b>		119.9	119.9			6.2		<b>128.8</b>
Europa übrige		0.0	259.6	<b>259.6</b>		12.6	12.6			25.2	0.9	<b>298.3</b>
<b>Total Europa</b>	<b>113.7</b>	<b>217.9</b>	<b>2'459.6</b>	<b>2'791.1</b>	<b>27.9</b>	<b>217.6</b>	<b>884.2</b>	<b>1'129.7</b>	<b>0.0</b>	<b>2'316.6</b>	<b>403.0</b>	<b>6'640.4</b>
Kanada												
USA										0.1		<b>0.1</b>
Nordamerika übrige												
Lateinamerika												
Afrika												
Asien										0.0		<b>0.0</b>
Australien												
Andere Länder						0.1	0.1					<b>0.1</b>
<b>Total andere Länder</b>						<b>0.1</b>	<b>0.1</b>			<b>0.1</b>		<b>0.2</b>
<b>Total</b>	<b>113.7</b>	<b>217.9</b>	<b>2'459.6</b>	<b>2'791.1</b>	<b>27.9</b>	<b>217.6</b>	<b>884.3</b>	<b>1'129.8</b>	<b>0.0</b>	<b>2'316.7</b>	<b>403.0</b>	<b>6'640.5</b>

Quelle: Bundesamt für Zoll und Grenzsicherheit BAZG

## Käseimport nach Ländern

Oktober 2023

(t)												
	Mascarpone, Ricotta Romana	Mozzarella	Andere Frischkäse / Quark	Total Frischkäse / Quark	Danablu, Gorgonzola, Roquefort	Brie, Camembert, Reblochon	Andere Weichkäse	Total Weichkäse	Kräuterkäse	Hart- und Halbhartkäse	Schmelzkäse	Total
Deutschland	3.4	59.0	651.0	<b>713.4</b>	0.0	18.0	143.4	<b>161.4</b>	0.0	462.6	245.8	<b>1'583.2</b>
Frankreich	0.0	15.1	298.0	<b>313.1</b>	11.4	184.7	296.1	<b>492.1</b>		191.0	93.0	<b>1'089.2</b>
Italien	93.0	234.4	747.1	<b>1'074.5</b>	44.4	4.2	144.8	<b>193.3</b>	0.1	879.3	8.8	<b>2'156.0</b>
Niederlande		0.0	172.5	<b>172.5</b>						1.4		<b>173.9</b>
Belgien			32.2	<b>32.2</b>		0.8	29.2	<b>30.1</b>		268.4	0.6	<b>331.4</b>
Luxemburg												
Österreich	0.0	0.7	27.3	<b>28.1</b>		0.8	6.6	<b>7.5</b>		33.0	56.8	<b>125.3</b>
Grossbritannien							2.3	<b>2.3</b>	0.8	76.4	0.5	<b>79.9</b>
Dänemark			135.0	<b>135.0</b>			40.7	<b>40.7</b>		22.2	0.1	<b>197.9</b>
Norwegen			0.1	<b>0.1</b>			0.0	<b>0.0</b>		0.0	0.0	<b>0.1</b>
Schweden			0.0	<b>0.0</b>						0.1	0.0	<b>0.1</b>
Portugal	2.3	2.6	2.3	<b>7.2</b>			2.0	<b>2.0</b>		47.7	0.5	<b>57.4</b>
Spanien			0.4	<b>0.4</b>			0.3	<b>0.3</b>		31.8		<b>32.5</b>
Griechenland		0.6	0.9	<b>1.5</b>			106.1	<b>106.1</b>		0.8		<b>108.4</b>
Europa übrige			173.0	<b>173.0</b>			12.8	<b>12.8</b>		38.2	0.1	<b>224.1</b>
<b>Total Europa</b>	<b>98.7</b>	<b>312.4</b>	<b>2'239.9</b>	<b>2'651.0</b>	<b>55.7</b>	<b>208.5</b>	<b>784.3</b>	<b>1'048.5</b>	<b>0.8</b>	<b>2'052.8</b>	<b>406.2</b>	<b>6'159.4</b>
Kanada												
USA										0.1		<b>0.1</b>
Nordamerika übrige												
Lateinamerika												
Afrika												
Asien										0.0		<b>0.0</b>
Australien												
Andere Länder												
<b>Total andere Länder</b>										<b>0.1</b>		<b>0.1</b>
<b>Total</b>	<b>98.7</b>	<b>312.4</b>	<b>2'239.9</b>	<b>2'651.0</b>	<b>55.7</b>	<b>208.5</b>	<b>784.3</b>	<b>1'048.5</b>	<b>0.8</b>	<b>2'052.9</b>	<b>406.2</b>	<b>6'159.5</b>

Quelle: Bundesamt für Zoll und Grenzsicherheit BAZG

## Käseimport nach Ländern

Jan. - Okt. 2024

(t)												Total
	Mascarpone, Ricotta Romana	Mozzarella	Andere Frischkäse / Quark	Total Frischkäse / Quark	Danablu, Gorgonzola, Roquefort	Brie, Camembert, Reblochon	Andere Weichkäse	Total Weichkäse	Kräuterkäse	Hart- und Halbhartkäse	Schmelzkäse	
Deutschland	12.0	462.6	6'751.1	<b>7'225.7</b>	0.2	248.3	1'789.9	<b>2'038.4</b>	5.8	4'891.9	2'224.8	<b>16'386.5</b>
Frankreich	0.3	56.1	2'802.1	<b>2'858.5</b>	107.7	1'784.1	3'142.2	<b>5'034.1</b>	0.0	1'935.8	792.1	<b>10'620.5</b>
Italien	1'131.4	2'810.4	8'962.8	<b>12'904.7</b>	192.0	35.0	1'847.6	<b>2'074.6</b>	5.3	8'733.3	88.1	<b>23'806.1</b>
Niederlande		139.5	1'773.2	<b>1'912.7</b>			10.1	<b>10.1</b>		7.6	0.1	<b>1'930.5</b>
Belgien		96.7	250.6	<b>347.2</b>		5.6	171.7	<b>177.3</b>	0.0	2'338.1	2.4	<b>2'865.0</b>
Luxemburg									0.0			<b>0.0</b>
Österreich	0.5	7.9	209.6	<b>218.0</b>		9.6	53.4	<b>63.0</b>		683.5	486.7	<b>1'451.1</b>
Grossbritannien			12.9	<b>12.9</b>			0.2	<b>0.2</b>	0.0	1'059.0	6.6	<b>1'078.7</b>
Dänemark		88.7	1'583.2	<b>1'671.9</b>	0.1	0.0	385.8	<b>385.9</b>		367.9	29.6	<b>2'455.3</b>
Norwegen			1.2	<b>1.2</b>			0.0	<b>0.0</b>		0.2	0.0	<b>1.4</b>
Schweden			0.2	<b>0.2</b>		0.0	0.0	<b>0.0</b>		1.2	0.1	<b>1.6</b>
Portugal	8.5	23.0	12.3	<b>43.8</b>			8.8	<b>8.8</b>		462.6	11.0	<b>526.2</b>
Spanien			19.5	<b>19.5</b>			9.0	<b>9.0</b>	0.0	123.9	0.0	<b>152.4</b>
Griechenland		13.4	26.6	<b>40.1</b>			1'493.2	<b>1'493.2</b>	0.0	55.6	0.0	<b>1'588.9</b>
Europa übrige		0.3	2'218.6	<b>2'218.9</b>		0.0	98.7	<b>98.7</b>	0.0	653.2	36.3	<b>3'007.1</b>
<b>Total Europa</b>	<b>1'152.8</b>	<b>3'698.7</b>	<b>24'623.9</b>	<b>29'475.4</b>	<b>300.0</b>	<b>2'082.7</b>	<b>9'010.5</b>	<b>11'393.2</b>	<b>11.2</b>	<b>21'313.8</b>	<b>3'677.7</b>	<b>65'871.3</b>
Kanada									0.1			<b>0.1</b>
USA									0.7			<b>0.7</b>
Nordamerika übrige												
Lateinamerika									0.1			<b>0.1</b>
Afrika												
Asien									0.1			<b>0.1</b>
Australien												
Andere Länder		0.1		<b>0.1</b>			0.1	<b>0.1</b>		0.1	0.0	<b>0.2</b>
<b>Total andere Länder</b>		<b>0.1</b>		<b>0.1</b>			<b>0.1</b>	<b>0.1</b>		<b>1.1</b>	<b>0.0</b>	<b>1.2</b>
<b>Total</b>	<b>1'152.8</b>	<b>3'698.8</b>	<b>24'623.9</b>	<b>29'475.5</b>	<b>300.0</b>	<b>2'082.7</b>	<b>9'010.5</b>	<b>11'393.2</b>	<b>11.2</b>	<b>21'314.9</b>	<b>3'677.7</b>	<b>65'872.5</b>

Quelle: Bundesamt für Zoll und Grenzsicherheit BAZG

## Käseimport nach Ländern

Jan. - Okt. 2023

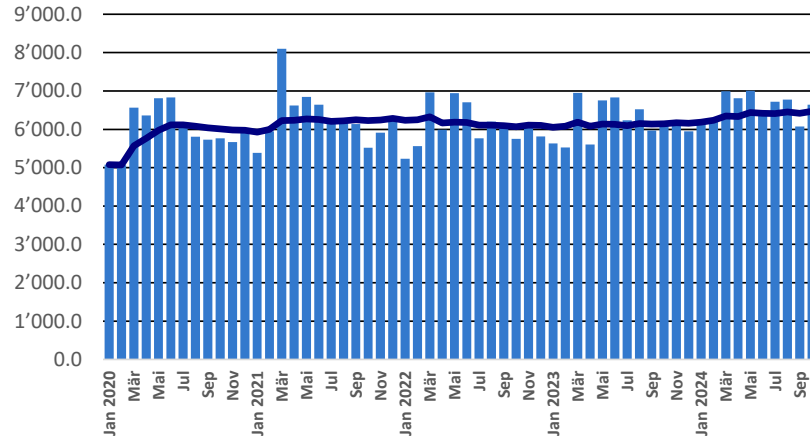
(t)													Total
	Mascarpone, Ricotta Romana	Mozzarella	Andere Frischkäse / Quark	Total Frischkäse / Quark	Danablu, Gorgonzola, Roquefort	Andere Weichkäse	Total Weichkäse	Kräuterkäse	Hart- und Halbhartkäse	Schmelzkäse			
Deutschland	30.6	748.1	6'390.2	<b>7'168.8</b>	2.9	245.9	1'723.9	<b>1'972.7</b>	0.6	4'611.1	2'024.5	<b>15'777.7</b>	
Frankreich	0.2	164.1	2'811.6	<b>2'975.9</b>	109.0	1'729.4	3'011.7	<b>4'850.1</b>		1'760.0	836.9	<b>10'423.0</b>	
Italien	1'003.5	2'429.9	8'467.0	<b>11'900.4</b>	401.1	41.7	1'636.3	<b>2'079.0</b>	2.2	8'286.5	99.9	<b>22'368.1</b>	
Niederlande		0.1	873.6	<b>873.7</b>			6.7	<b>6.7</b>		553.1	0.5	<b>1'434.1</b>	
Belgien		64.8	254.6	<b>319.4</b>		5.6	182.0	<b>187.6</b>	0.0	2'180.5	1.8	<b>2'689.3</b>	
Luxemburg													
Österreich	0.5	7.7	307.4	<b>315.7</b>		8.9	65.5	<b>74.4</b>	0.0	278.6	528.4	<b>1'197.0</b>	
Grossbritannien			11.4	<b>11.4</b>			3.5	<b>3.5</b>	0.8	925.2	6.6	<b>947.5</b>	
Dänemark		86.2	1'464.5	<b>1'550.8</b>			521.5	<b>521.5</b>		358.1	26.2	<b>2'456.5</b>	
Norwegen			0.8	<b>0.8</b>			0.0	<b>0.0</b>		0.3	0.0	<b>1.2</b>	
Schweden			0.1	<b>0.1</b>						1.1	0.1	<b>1.4</b>	
Portugal	14.6	28.7	18.0	<b>61.3</b>			12.5	<b>12.5</b>		439.2	3.5	<b>516.6</b>	
Spanien		0.2	3.4	<b>3.6</b>		0.5	5.0	<b>5.5</b>		226.3	0.0	<b>235.5</b>	
Griechenland		3.2	29.8	<b>33.0</b>			1'375.1	<b>1'375.1</b>	0.0	60.3	0.0	<b>1'468.5</b>	
Europa übrige			1'851.5	<b>1'851.5</b>		0.0	120.2	<b>120.3</b>		698.5	1.5	<b>2'671.7</b>	
<b>Total Europa</b>	<b>1'049.4</b>	<b>3'533.1</b>	<b>22'483.9</b>	<b>27'066.5</b>	<b>513.0</b>	<b>2'032.0</b>	<b>8'664.1</b>	<b>11'209.0</b>	<b>3.6</b>	<b>20'378.8</b>	<b>3'530.1</b>	<b>62'187.9</b>	
Kanada										0.3		<b>0.3</b>	
USA										0.8		<b>0.8</b>	
Nordamerika übrige										0.2		<b>0.2</b>	
Lateinamerika													
Afrika													
Asien										0.0	0.0	<b>0.0</b>	
Australien													
Andere Länder							0.0	<b>0.0</b>		0.0		<b>0.0</b>	
<b>Total andere Länder</b>							<b>0.0</b>	<b>0.0</b>		<b>1.3</b>	<b>0.0</b>	<b>1.3</b>	
<b>Total</b>	<b>1'049.4</b>	<b>3'533.1</b>	<b>22'483.9</b>	<b>27'066.5</b>	<b>513.0</b>	<b>2'032.0</b>	<b>8'664.1</b>	<b>11'209.0</b>	<b>3.6</b>	<b>20'380.1</b>	<b>3'530.1</b>	<b>62'189.2</b>	

Quelle: Bundesamt für Zoll und Grenzsicherheit BAZG

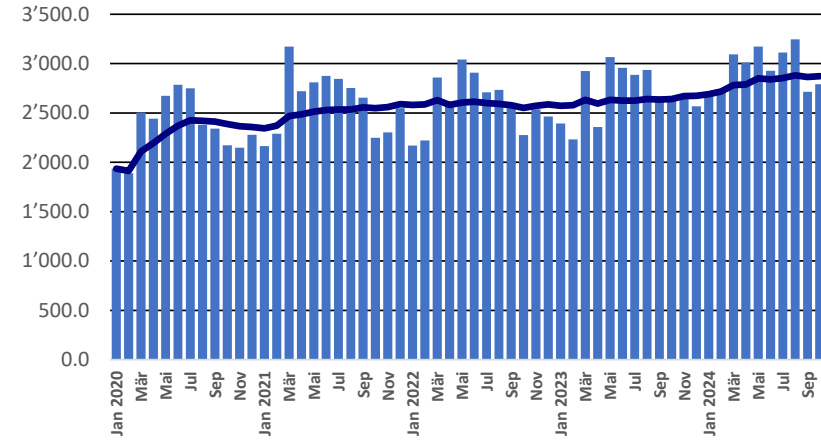


## Import ab 2020 - Mittelwert der letzten 12 Monate

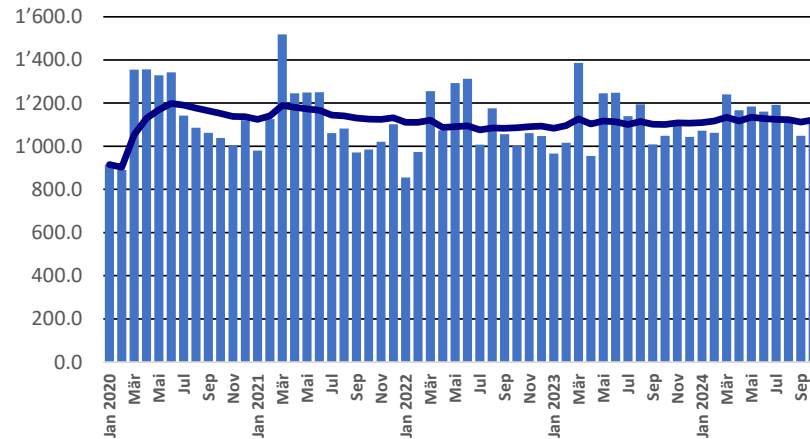
**Total Käseimport**



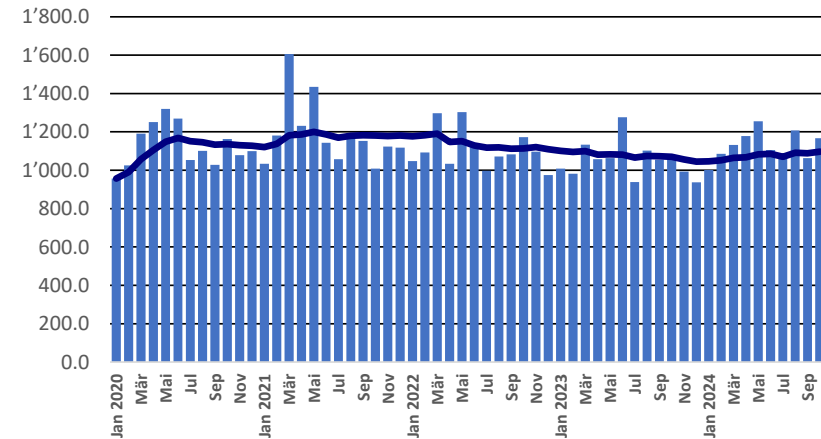
**Frischkäse**



**Weichkäse**

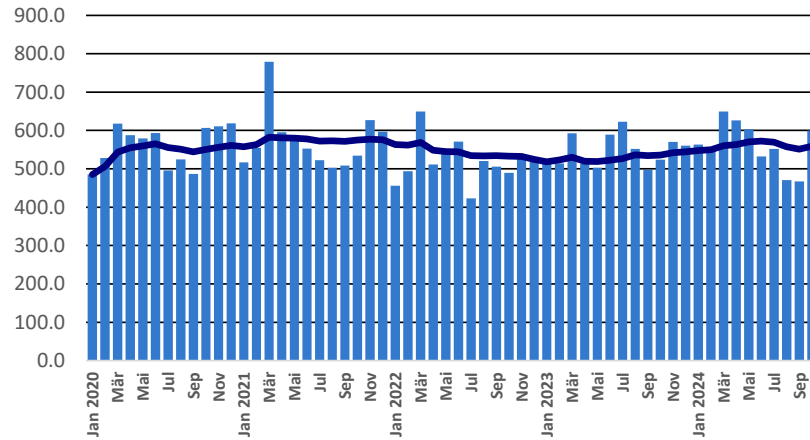


**Halbhartkäse**

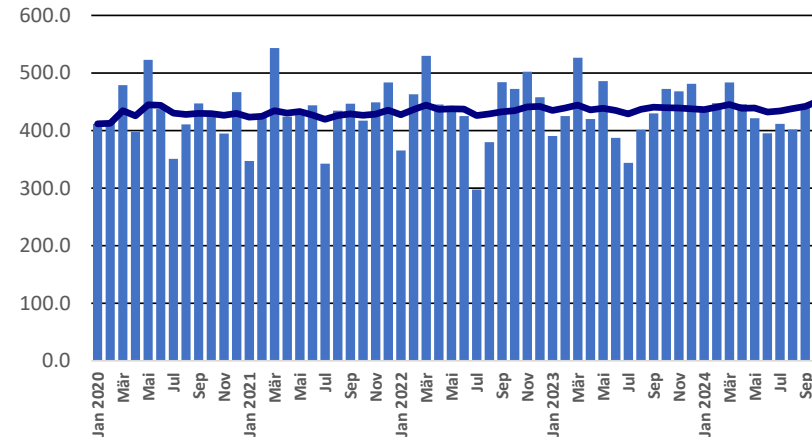


## Import ab 2020 - Mittelwert der letzten 12 Monate

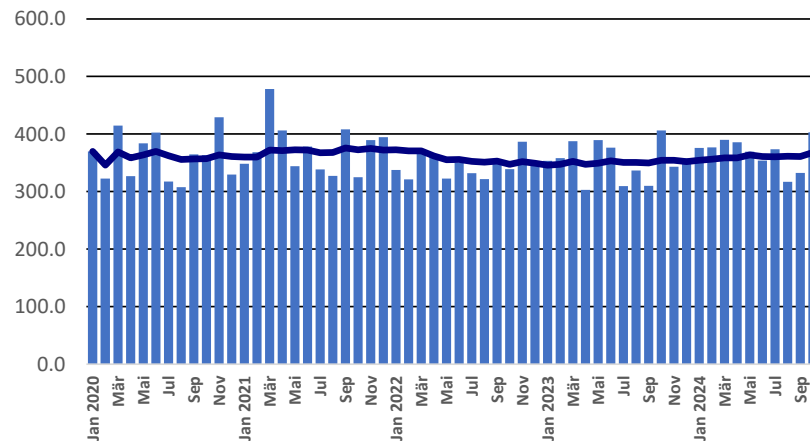
Hartkäse



Extrahartkäse

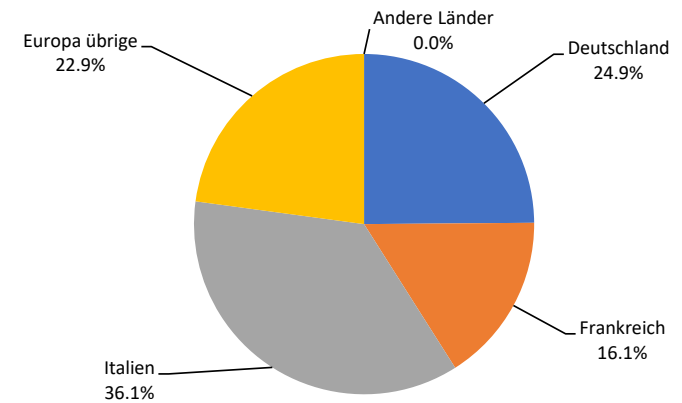


Schmelzkäse



Käseimport nach Ländern, Januar - Oktober 2024

Total 65'872 Tonnen



## Import andere Milchprodukte

Milchprodukte (t)	Monatliche Importe		Differenz zum Vorjahres-		Kumulierte Importe		Differenz zur Vorjahresperiode	
	Oktober 2023	Oktober 2024	Monat	(%)	Jan. - Okt. 2023	Jan. - Okt. 2024	(%)	(%)
Magermilch	25.7	400.3	374.6	1456.0	29.0	2'552.6	2'523.5	8690.7
Milch	2'407.5	2'415.5	8.1	0.3	22'394.0	26'501.1	4'107.2	18.3
Milch > 6% Fett	0.1	0.1	0.0	-18.8	0.6	0.8	0.2	33.3
Rahm	111.2	37.1	-74.2	-66.7	1'400.3	905.8	-494.4	-35.3
Magermilchpulver	110.8	91.5	-19.3	-17.4	359.7	617.2	257.5	71.6
Milchpulver	354.6	488.6	134.0	37.8	2'183.7	4'095.9	1'912.2	87.6
Rahmpulver	0.1	43.6	43.5	35061.3	22.4	339.9	317.5	1417.0
Milch eingedickt	32.0	47.8	15.8	49.3	380.4	399.0	18.7	4.9
Rahm eingedickt	0.3	37.8	37.4	11310.0	302.9	768.6	465.7	153.8
Jogurt	736.2	848.4	112.2	15.2	6'848.7	7'620.6	771.8	11.3
Andere Frischprodukte	15.2	12.0	-3.2	-21.2	104.7	114.5	9.8	9.4
Molke	497.7	540.1	42.5	8.5	5'654.9	5'595.8	-59.1	-1.0
Molkenpulver	3.0	6.1	3.1	101.7	25.9	38.3	12.4	47.9
Molke eingedickt	0.1	0.4	0.3	472.6	2.3	1.9	-0.4	-16.5
Butter (ohne entwässerte Butter)	419.7	2.2	-417.5	-99.5	4'273.9	233.8	-4'040.1	-94.5
Brotaufstrich auf Milchbasis	1.6	0.9	-0.7	-43.6	3.8	2.3	-1.6	-41.0
Andere Fettstoffe aus Milch	133.9	131.9	-2.1	-1.5	1'606.3	1'383.4	-223.0	-13.9
Kaseine	20.8	42.7	21.9	105.3	235.4	261.6	26.2	11.1
Milchalbumin	151.9	130.3	-21.6	-14.2	1'319.7	1'599.7	280.0	21.2
Andere Albumine	3.3	2.5	-0.7	-22.4	16.3	8.5	-7.8	-48.0

Quelle: Bundesamt für Zoll und Grenzsicherheit BAZG

Milchprüfung (Kuhmilch)

Statistische Masszahlen [basierend auf allen Einzelergebnissen\*]

Oktober 2024

		Mittelwert	Standard-abw.	5%- Quantil	10%-Quantil	Median	90%-Quantil	95%-Quantil
Keimzahl	Anzahl Proben	1'000 Keime/ml	1'000 Keime/ml	1'000 Keime/ml	1'000 Keime/ml	1'000 Keime/ml	1'000 Keime/ml	1'000 Keime/ml
	31'303	13	177	2	2	5	13	20.9
Somatische Zellen	Anzahl Proben	1'000 Zellen/ml	1'000 Zellen/ml	1'000 Zellen/ml	1'000 Zellen/ml	1'000 Zellen/ml	1'000 Zellen/ml	1'000 Zellen/ml
	31'327	135	99	39	50	110	247	309
Gefrierpunkt	Anzahl Proben	°C	°C	°C	°C	°C	°C	°C
	31'462	-0.521	0.006	-0.529	-0.527	-0.521	-0.515	-0.513

\* Berücksichtigt wurden alle Milchprüfungsproben, bei denen für ☐ das jeweilige Analysekriterium ein Ergebnis vorlag. Schweiz, ☐ ohne Frankreich (Zonenmilch) und Fürstentum Liechtenstein.☐

Verteilung Keimzahl / Bereiche in 1'000 Keime/ml aller Einzelergebnisse\*

Oktober 2024

Von- Bis	1 - 4	5 - 6	7 - 8	9 - 10	11 - 29	30 - 79	80 - 99	100 - 299	300 - 599	600 - 999	1'000 - 2'999	>= 3'000	Total Einzelergebnisse
Anzahl	12'314	7'449	4'593	2'256	3'755	653	61	130	36	12	31	13	31'303
%	39.34	23.80	14.67	7.21	12.00	2.09	0.19	0.42	0.12	0.04	0.10	0.04	100

Verteilung Somatische Zellen / Bereiche in 1'000 Zellen/ml aller Einzelergebnisse\*

Oktober 2024

Von- Bis	1 - 49	50 - 100	101 - 149	150 - 199	200 - 249	250 - 299	300 - 349	350 - 399	400 - 599	600 - 799	800 - 999	>= 1'000	Total Einzelergebnisse
Anzahl	3'131	10'772	7'448	4'467	2'462	1'309	696	405	491	94	30	22	31'327
%	9.99	34.39	23.78	14.26	7.86	4.18	2.22	1.29	1.57	0.30	0.10	0.07	100

Verteilung Gefrierpunkt / Bereiche in °C aller Einzelergebnisse\*

Oktober 2024

Von- Bis	>= -0.540	-0.539 - -0.536	-0.535 - -0.532	-0.531 - -0.528	-0.527 - -0.524	-0.523 - -0.520	-0.519 - -0.517	-0.516 - -0.512	-0.511 - -0.508	-0.507 - -0.504	-0.503 - -0.500	>= -0.499	Total Einzelergebnisse
Anzahl	10	68	547	2'395	6'179	9'798	6'717	4'602	743	187	91	125	31'462
%	0.03	0.22	1.74	7.61	19.64	31.14	21.35	14.63	2.36	0.59	0.29	0.40	100

Quellen: Süsselab AG Zollikofen, TSM Treuhand GmbH Bern

Öffentlich-rechtliche Bewertung Ergebnisse Milchprüfung (Kuhmilch) Schweiz Oktober 2024										
Kanton	Keimzahl (Anzahl Betriebe)									
	Keine Beanstandung		1. Beanstandung		2. Beanstandung		3. Beanstandung		Total Bewertungen	
	K-0	%	K-1B/4M	%	K-2B/4M	%	K-3B/4M	%	K-Total	%
AG	537	99.63	2	0.37	0	0.00	0	0.00	539	100
AI	247	99.60	1	0.40	0	0.00	0	0.00	248	100
AR	365	99.46	2	0.54	0	0.00	0	0.00	367	100
BE	4'240	99.48	21	0.49	1	0.02	0	0.00	4'262	100
BS/BL	218	99.54	1	0.46	0	0.00	0	0.00	219	100
FR	1'170	99.32	7	0.59	1	0.08	0	0.00	1'178	100
GE	4	100.00	0	0.00	0	0.00	0	0.00	4	100
GL	162	99.39	1	0.61	0	0.00	0	0.00	163	100
GR	460	99.35	3	0.65	0	0.00	0	0.00	463	100
JU	348	99.71	0	0.00	1	0.29	0	0.00	349	100
LU	1'699	99.82	1	0.06	1	0.06	1	0.06	1'702	100
NE	307	99.35	2	0.65	0	0.00	0	0.00	309	100
NW	208	99.52	1	0.48	0	0.00	0	0.00	209	100
OW	351	99.43	1	0.28	1	0.28	0	0.00	353	100
SG	1'772	99.72	5	0.28	0	0.00	0	0.00	1'777	100
SH	51	96.23	1	1.89	0	0.00	1	1.89	53	100
SO	359	99.72	1	0.28	0	0.00	0	0.00	360	100
SZ	542	99.63	2	0.37	0	0.00	0	0.00	544	100
TG	800	99.63	2	0.25	0	0.00	1	0.12	803	100
TI	60	98.36	1	1.64	0	0.00	0	0.00	61	100
UR	151	98.69	1	0.65	1	0.65	0	0.00	153	100
VD	613	99.35	4	0.65	0	0.00	0	0.00	617	100
VS	221	95.67	8	3.46	2	0.87	0	0.00	231	100
ZG	206	100.00	0	0.00	0	0.00	0	0.00	206	100
ZH	743	99.73	2	0.27	0	0.00	0	0.00	745	100
<b>Total</b>	<b>15'834</b>	<b>99.49</b>	<b>70</b>	<b>0.44</b>	<b>8</b>	<b>0.05</b>	<b>3</b>	<b>0.02</b>	<b>15'915</b>	<b>100</b>
F*	40	97.56	0	0.00	1	2.44	0	0.00	41	100
FL**	38	100.00	0	0.00	0	0.00	0	0.00	38	100
<b>Total</b>	<b>15'912</b>	<b>99.49</b>	<b>70</b>	<b>0.44</b>	<b>9</b>	<b>0.06</b>	<b>3</b>	<b>0.02</b>	<b>15'994</b>	<b>100</b>

**Legende:**

- K-0 Anzahl Betriebe ohne Beanstandung der Keimzahl beim Monatsergebnis\* im Untersuchungsmonat, d.h. Monatsergebnis <80'000 Keime/ml
- K-1B/4M Anzahl Betriebe mit der 1. Beanstandung der Keimzahl in 4 Monaten
- K-2B/4M Anzahl Betriebe mit der 2. Beanstandung der Keimzahl in 4 Monaten
- K-3B/4M Anzahl Betriebe mit der 3. Beanstandung der Keimzahl in 4 Monaten
- K-Total Total auf Keimzahl bewertete Betriebe

\* Monatsergebnis = geometrischer Mittelwert des Analyseergebnisses aus der ersten und zweiten Probe eines Monats. Liegt ausnahmsweise nur ein Ergebnis vor, so gilt dieses als Monatswert.

- \* F Proben aus Frankreich (Zonenmilch)
- \*\* FL Proben aus Fürstentum Liechtenstein

Quellen: Suisselab AG Zollikofen, TSM Treuhand GmbH Bern

Öffentlich-rechtliche Bewertung Ergebnisse Milchprüfung (Kuhmilch) Schweiz Oktober 2024												
Kanton	Somatische Zellen (Anzahl Betriebe)											
	Keine Beanstandung		1. Beanstandung		2. Beanstandung		3. Beanstandung		4. Beanstandung		Total Bewertungen	
	Z-0	%	Z-1B/5M	%	Z-2B/5M	%	Z-3B/5M	%	Z-4B/5M	%	Z-Total	%
AG	522	96.85	8	1.48	6	1.11	2	0.37	1	0.19	539	100
AI	242	97.58	2	0.81	1	0.40	3	1.21	0	0.00	248	100
AR	364	99.18	2	0.54	0	0.00	0	0.00	1	0.27	367	100
BE	4'217	98.87	25	0.59	14	0.33	7	0.16	2	0.05	4'265	100
BS/BL	217	99.09	2	0.91	0	0.00	0	0.00	0	0.00	219	100
FR	1'172	99.41	3	0.25	1	0.08	3	0.25	0	0.00	1'179	100
GE	4	100.00	0	0.00	0	0.00	0	0.00	0	0.00	4	100
GL	163	100.00	0	0.00	0	0.00	0	0.00	0	0.00	163	100
GR	447	96.34	12	2.59	3	0.65	2	0.43	0	0.00	464	100
JU	340	97.42	5	1.43	2	0.57	1	0.29	1	0.29	349	100
LU	1'680	98.71	10	0.59	7	0.41	4	0.24	1	0.06	1'702	100
NE	304	98.70	3	0.97	1	0.32	0	0.00	0	0.00	308	100
NW	205	98.09	4	1.91	0	0.00	0	0.00	0	0.00	209	100
OW	351	99.43	2	0.57	0	0.00	0	0.00	0	0.00	353	100
SG	1'746	98.20	14	0.79	13	0.73	2	0.11	3	0.17	1'778	100
SH	49	90.74	3	5.56	1	1.85	1	1.85	0	0.00	54	100
SO	349	96.94	3	0.83	5	1.39	1	0.28	2	0.56	360	100
SZ	531	97.61	9	1.65	2	0.37	2	0.37	0	0.00	544	100
TG	786	98.00	9	1.12	5	0.62	2	0.25	0	0.00	802	100
TI	57	91.94	3	4.84	1	1.61	1	1.61	0	0.00	62	100
UR	150	98.04	1	0.65	1	0.65	1	0.65	0	0.00	153	100
VD	598	96.92	9	1.46	5	0.81	4	0.65	1	0.16	617	100
VS	230	97.87	2	0.85	2	0.85	0	0.00	1	0.43	235	100
ZG	203	98.54	3	1.46	0	0.00	0	0.00	0	0.00	206	100
ZH	728	97.46	12	1.61	4	0.54	2	0.27	1	0.13	747	100
<b>Total</b>	<b>15'655</b>	<b>98.29</b>	<b>146</b>	<b>0.92</b>	<b>74</b>	<b>0.46</b>	<b>38</b>	<b>0.24</b>	<b>14</b>	<b>0</b>	<b>15'927</b>	<b>100</b>
F*	39	95.12	1	2.44	1	2.44	0	0.00	0	0.00	41	100
FL**	38	100.00	0	0.00	0	0.00	0	0.00	0	0.00	38	100
<b>Total</b>	<b>15'732</b>	<b>98.29</b>	<b>147</b>	<b>0.92</b>	<b>75</b>	<b>0.47</b>	<b>38</b>	<b>0.24</b>	<b>14</b>	<b>0.09</b>	<b>16'006</b>	<b>100</b>

**Legende:**

- Z-0 Anzahl Betriebe ohne Beanstandung bei den somatischen Zellen beim Monatsergebnis\* im Untersuchungsmonat, d.h. Monatsergebnis <350'000 somatische Zellen/ml
- Z-1B/5M Anzahl Betriebe mit der 1. Beanstandung bei den somatischen Zellen in 5 Monaten
- Z-2B/5M Anzahl Betriebe mit der 2. Beanstandung bei den somatischen Zellen in 5 Monaten
- Z-3B/5M Anzahl Betriebe mit der 3. Beanstandung bei den somatischen Zellen in 5 Monaten
- Z-4B/5M Anzahl Betriebe mit der 4. Beanstandung bei den somatischen Zellen in 5 Monaten
- Z-Total Total auf somatische Zellen bewertete Betriebe

\* Monatsergebnis = geometrischer Mittelwert des Analyseergebnisses aus der ersten und zweiten Probe eines Monats. Liegt ausnahmsweise nur ein Ergebnis vor, so gilt dieses als Monatswert.

- \* F Proben aus Frankreich (Zonenmilch)
- \*\* FL Proben aus Fürstentum Liechtenstein

Quellen: SuisseLab AG Zollikofen, TSM Treuhand GmbH Bern

Öffentlich-rechtliche Bewertung Ergebnisse Milchprüfung (Kuhmilch) Schweiz Oktober 2024						
Kanton	Hemmstoffe (Anzahl Betriebe)					
	Kein Hemmstoffnachweis		Hemmstoffnachweis		Total Bewertungen	
	H-0	%	H-1	%	H-total	%
AG	539	99.81	1	0.19	540	100
AI	248	100.00	0	0.00	248	100
AR	368	100.00	0	0.00	368	100
BE	4'268	99.93	3	0.07	4'271	100
BS/BL	219	100.00	0	0.00	219	100
FR	1'179	99.92	1	0.08	1'180	100
GE	4	100.00	0	0.00	4	100
GL	163	100.00	0	0.00	163	100
GR	466	99.79	1	0.21	467	100
JU	349	99.43	2	0.57	351	100
LU	1'702	99.88	2	0.12	1'704	100
NE	308	100.00	0	0.00	308	100
NW	209	100.00	0	0.00	209	100
OW	354	100.00	0	0.00	354	100
SG	1'779	99.94	1	0.06	1'780	100
SH	54	100.00	0	0.00	54	100
SO	360	100.00	0	0.00	360	100
SZ	545	100.00	0	0.00	545	100
TG	803	100.00	0	0.00	803	100
TI	62	100.00	0	0.00	62	100
UR	153	100.00	0	0.00	153	100
VD	616	100.00	0	0.00	616	100
VS	235	100.00	0	0.00	235	100
ZG	206	100.00	0	0.00	206	100
ZH	747	99.87	1	0.13	748	100
<b>Total</b>	<b>15'936</b>	<b>99.92</b>	<b>12</b>	<b>0.08</b>	<b>15'948</b>	<b>100</b>
F*	41	100.00	0	0.00	41	100
FL**	38	100.00	0	0.00	38	100
<b>Total</b>	<b>16'015</b>	<b>99.93</b>	<b>12</b>	<b>0.07</b>	<b>16'027</b>	<b>100</b>

**Legende:**

- H-0 Anzahl Betriebe ohne Hemmstoffnachweis im Untersuchungsmonat
- H-1 Anzahl Betriebe mit Hemmstoffnachweis im Untersuchungsmonat
- H-Total Total auf Hemmstoff untersuchte Betriebe

- \* F Proben aus Frankreich (Zonenmilch)
- \*\* FL Proben aus Fürstentum Liechtenstein

Quellen: Suissselab AG Zollikofen, TSM Treuhand GmbH Bern

Öffentlich-rechtliche Bewertung Ergebnisse Milchprüfung (Kuhmilch) Schweiz Oktober 2024										
Kanton	Liefersperrern (Anzahl Betriebe)									
	Keime		Somatische Zellen		Hemmstoffe		Folgesperren		Total Sperren	
	Sp-K	%	Sp-Z	%	Sp-H	%	Sp-Folge	%	Sp-Total	%
AG	0	0.00	1	50.00	1	50.00	0	0.00	2	100
AI	0	0.00	0	0.00	0	0.00	0	0.00	0	100
AR	0	0.00	1	100.00	0	0.00	0	0.00	1	100
BE	0	0.00	2	40.00	3	60.00	0	0.00	5	100
BS/BL	0	0.00	0	0.00	0	0.00	0	0.00	0	100
FR	0	0.00	0	0.00	1	100.00	0	0.00	1	100
GE	0	0.00	0	0.00	0	0.00	0	0.00	0	100
GL	0	0.00	0	0.00	0	0.00	0	0.00	0	100
GR	0	0.00	0	0.00	1	100.00	0	0.00	1	100
JU	0	0.00	1	25.00	2	50.00	1	25.00	4	100
LU	1	25.00	1	25.00	2	50.00	0	0.00	4	100
NE	0	0.00	0	0.00	0	0.00	0	0.00	0	100
NW	0	0.00	0	0.00	0	0.00	1	100.00	1	100
OW	0	0.00	0	0.00	0	0.00	0	0.00	0	100
SG	0	0.00	3	75.00	1	25.00	0	0.00	4	100
SH	1	100.00	0	0.00	0	0.00	0	0.00	1	100
SO	0	0.00	2	100.00	0	0.00	0	0.00	2	100
SZ	0	0.00	0	0.00	0	0.00	0	0.00	0	100
TG	1	100.00	0	0.00	0	0.00	0	0.00	1	100
TI	0	0.00	0	0.00	0	0.00	0	0.00	0	100
UR	0	0.00	0	0.00	0	0.00	0	0.00	0	100
VD	0	0.00	1	50.00	0	0.00	1	50.00	2	100
VS	0	0.00	1	100.00	0	0.00	0	0.00	1	100
ZG	0	0.00	0	0.00	0	0.00	0	0.00	0	100
ZH	0	0.00	1	50.00	1	50.00	0	0.00	2	100
<b>Total</b>	<b>3</b>	<b>9.38</b>	<b>14</b>	<b>43.75</b>	<b>12</b>	<b>37.50</b>	<b>3</b>	<b>9.38</b>	<b>32</b>	<b>100</b>
F*	0	0	0	0	0	0	0	0	0	100
FL**	0	0	0	0	0	0	0	0	0	100
<b>Total</b>	<b>3</b>	<b>9.38</b>	<b>14</b>	<b>43.75</b>	<b>12</b>	<b>37.50</b>	<b>3</b>	<b>9.38</b>	<b>32</b>	<b>100</b>

**Legende:**

- Sp-K Anzahl Milchliefer Sperren aufgrund von 3 Beanstandungen bei der Keimzahl innerhalb von 4 Monaten
- Sp-Z Anzahl Milchliefer Sperren aufgrund von 4 Beanstandungen bei den somatischen Zellen innerhalb von 5 Monaten
- Sp-H Anzahl Milchliefer Sperren aufgrund von Hemmstoffnachweis
- Sp-Folge Anzahl Folgesperren im Rahmen vorangegangener Sperren
- Sp-Total Total Anzahl Milchliefer Sperren

- \* F Proben aus Frankreich (Zonenmilch)
- \*\* FL Proben aus Fürstentum Liechtenstein

Quellen: Suiselab AG Zollikofen, TSM Treuhand GmbH Bern



Privatrechtliche Bewertung Ergebnisse Milchprüfung (Kuhmilch) Schweiz																
Oktober 2024																
Kanton	Keimzahl (Anzahl Betriebe)															
	Keine Beanstandung*				1. Beanstandung*		2. Beanstandung*		3. Beanstandung*		4. Beanstandung*		5. Beanstandung*		Total Bewertungen*	
	K-0≤10	%	K-0>10	%	K-1B/5M	%	K-2B/5M	%	K-3B/5M	%	K-4B/5M	%	K-5B/5M	%	K-Total	%
AG	386	71.61	145	26.90	3	0.56	3	0.56	2	0.37	0	0.00	0	0.00	539	100
AI	188	75.81	56	22.58	2	0.81	2	0.81	0	0.00	0	0.00	0	0.00	248	100
AR	291	79.29	64	17.44	6	1.63	5	1.36	1	0.27	0	0.00	0	0.00	367	100
BE	3'295	77.31	895	21.00	40	0.94	22	0.52	6	0.14	4	0.09	0	0.00	4'262	100
BS/BL	160	73.06	58	26.48	1	0.46	0	0.00	0	0.00	0	0.00	0	0.00	219	100
FR	892	75.72	259	21.99	15	1.27	8	0.68	2	0.17	2	0.17	0	0.00	1'178	100
GE	2	50.00	2	50.00	0	0.00	0	0.00	0	0.00	0	0.00	0	0.00	4	100
GL	134	82.21	24	14.72	4	2.45	1	0.61	0	0.00	0	0.00	0	0.00	163	100
GR	374	80.60	82	17.67	4	0.86	4	0.86	0	0.00	0	0.00	0	0.00	464	100
JU	241	69.05	101	28.94	4	1.15	1	0.29	0	0.00	0	0.00	2	0.57	349	100
LU	1'320	77.56	364	21.39	12	0.71	2	0.12	3	0.18	0	0.00	1	0.06	1'702	100
NE	201	65.26	102	33.12	1	0.32	1	0.32	3	0.97	0	0.00	0	0.00	308	100
NW	174	83.25	32	15.31	2	0.96	0	0.00	1	0.48	0	0.00	0	0.00	209	100
OW	280	79.10	62	17.51	4	1.13	8	2.26	0	0.00	0	0.00	0	0.00	354	100
SG	1'515	85.26	249	14.01	3	0.17	6	0.34	4	0.23	0	0.00	0	0.00	1'777	100
SH	35	66.04	15	28.30	2	3.77	0	0.00	1	1.89	0	0.00	0	0.00	53	100
SO	249	69.17	109	30.28	1	0.28	1	0.28	0	0.00	0	0.00	0	0.00	360	100
SZ	403	74.08	133	24.45	5	0.92	1	0.18	1	0.18	1	0.18	0	0.00	544	100
TG	654	81.44	140	17.43	3	0.37	4	0.50	1	0.12	0	0.00	1	0.12	803	100
TI	47	77.05	12	19.67	1	1.64	1	1.64	0	0.00	0	0.00	0	0.00	61	100
UR	127	83.01	24	15.69	2	1.31	0	0.00	0	0.00	0	0.00	0	0.00	153	100
VD	434	70.45	162	26.30	12	1.95	5	0.81	1	0.16	1	0.16	1	0.16	616	100
VS	163	70.56	51	22.08	5	2.16	9	3.90	2	0.87	1	0.43	0	0.00	231	100
ZG	155	75.24	50	24.27	0	0.00	0	0.00	1	0.49	0	0.00	0	0.00	206	100
ZH	566	75.97	171	22.95	5	0.67	3	0.40	0	0.00	0	0.00	0	0.00	745	100
<b>Total</b>	<b>12'286</b>	<b>77.20</b>	<b>3'362</b>	<b>21.12</b>	<b>137</b>	<b>0.86</b>	<b>87</b>	<b>0.55</b>	<b>29</b>	<b>0.18</b>	<b>9</b>	<b>0.06</b>	<b>5</b>	<b>0.03</b>	<b>15'915</b>	<b>100</b>
F*	24	58.54	12	29.27	4	9.76	0	0.00	0	0.00	0	0.00	1	2.44	41	100
FL**	25	65.79	13	34.21	0	0.00	0	0.00	0	0.00	0	0.00	0	0.00	38	100
<b>Total</b>	<b>12'335</b>	<b>77.12</b>	<b>3'387</b>	<b>21.18</b>	<b>141</b>	<b>0.88</b>	<b>87</b>	<b>0.54</b>	<b>29</b>	<b>0.18</b>	<b>9</b>	<b>0.06</b>	<b>6</b>	<b>0.04</b>	<b>15'994</b>	<b>100</b>

**Legende:**

- K-0≤10 Anzahl Betriebe ohne privatrechtliche Beanstandung der Keimzahl im Untersuchungsmonat; das schlechtere Ergebnis aus der ersten und letzten Probe im Untersuchungsmonat hatte ≤ 10'000 Keime/ml
- K-0>10 Anzahl Betriebe ohne privatrechtliche Beanstandung der Keimzahl im Untersuchungsmonat; das schlechtere Ergebnis aus der ersten und letzten Probe im Untersuchungsmonat hatte zwischen >10'000 und ≤ 79'000 Keime/ml
- K-1B/5M Anzahl Betriebe mit der 1. Beanstandung der Keimzahl in 5 Monaten
- K-2B/5M Anzahl Betriebe mit der 2. Beanstandung der Keimzahl in 5 Monaten
- K-3B/5M Anzahl Betriebe mit der 3. Beanstandung der Keimzahl in 5 Monaten
- K-4B/5M Anzahl Betriebe mit der 4. Beanstandung der Keimzahl in 5 Monaten
- K-5B/5M Anzahl Betriebe mit der 5. Beanstandung und mehr der Keimzahl in 5 Monaten
- K-Total Total auf Keimzahl bewertete Betriebe

\* Bewertungen und Beanstandungen gemäss der Vereinbarung (Fromarte/VM/SM/SP) zur Ausgestaltung der Milchkaufverträge vom 15.12.2015

- \* F Proben aus Frankreich (Zonenmilch)
- \*\* FL Proben aus Fürstentum Liechtenstein

Quellen: SuisseLab AG Zollikofen, TSM Treuhand GmbH Bern

Privatrechtliche Bewertung Ergebnisse Milchprüfung (Kuhmilch) Schweiz Oktober 2024																
Kanton	Somatische Zellen (Anzahl Betriebe)															
	Keine Beanstandung*				1. Beanstandung*		2. Beanstandung*		3. Beanstandung*		4. Beanstandung*		5. Beanstandung*		Total Bewertungen*	
	Z-0<100	%	Z-0>100	%	Z-1B/5M	%	Z-2B/5M	%	Z-3B/5M	%	Z-4B/5M	%	Z-5B/5M	%	Z-Total	%
AG	80	14.84	413	76.62	16	2.97	8	1.48	11	2.04	7	1.30	4	0.74	539	100
AI	80	32.26	152	61.29	7	2.82	6	2.42	1	0.40	2	0.81	0	0.00	248	100
AR	127	34.60	231	62.94	3	0.82	4	1.09	1	0.27	1	0.27	0	0.00	367	100
BE	1'892	44.36	2'171	50.90	89	2.09	69	1.62	30	0.70	11	0.26	3	0.07	4'265	100
BS/BL	55	25.11	156	71.23	4	1.83	2	0.91	2	0.91	0	0.00	0	0.00	219	100
FR	452	38.34	670	56.83	25	2.12	20	1.70	8	0.68	3	0.25	1	0.08	1'179	100
GE	-	-	4	100.00	0	0.00	0	0.00	0	0.00	0	0.00	0	0.00	4	100
GL	59	36.20	97	59.51	6	3.68	1	0.61	0	0.00	0	0.00	0	0.00	163	100
GR	177	38.06	252	54.19	28	6.02	3	0.65	3	0.65	1	0.22	1	0.22	465	100
JU	92	26.36	231	66.19	10	2.87	11	3.15	3	0.86	2	0.57	0	0.00	349	100
LU	552	32.43	1'058	62.16	49	2.88	27	1.59	11	0.65	4	0.24	1	0.06	1'702	100
NE	93	30.29	198	64.50	10	3.26	3	0.98	2	0.65	1	0.33	0	0.00	307	100
NW	78	37.32	119	56.94	10	4.78	1	0.48	0	0.00	0	0.00	1	0.48	209	100
OW	128	36.16	209	59.04	14	3.95	1	0.28	2	0.56	0	0.00	0	0.00	354	100
SG	522	29.36	1'137	63.95	57	3.21	37	2.08	16	0.90	7	0.39	2	0.11	1'778	100
SH	3	5.56	44	81.48	3	5.56	2	3.70	2	3.70	0	0.00	0	0.00	54	100
SO	83	23.06	250	69.44	8	2.22	7	1.94	5	1.39	3	0.83	4	1.11	360	100
SZ	197	36.21	310	56.99	24	4.41	10	1.84	3	0.55	0	0.00	0	0.00	544	100
TG	127	15.84	624	77.81	19	2.37	18	2.24	7	0.87	7	0.87	0	0.00	802	100
TI	6	9.68	48	77.42	6	9.68	1	1.61	1	1.61	0	0.00	0	0.00	62	100
UR	77	50.33	67	43.79	7	4.58	2	1.31	0	0.00	0	0.00	0	0.00	153	100
VD	174	28.25	393	63.80	22	3.57	14	2.27	6	0.97	6	0.97	1	0.16	616	100
VS	81	34.47	134	57.02	15	6.38	4	1.70	0	0.00	1	0.43	0	0.00	235	100
ZG	55	26.70	138	66.99	8	3.88	2	0.97	3	1.46	0	0.00	0	0.00	206	100
ZH	137	18.34	545	72.96	27	3.61	26	3.48	6	0.80	6	0.80	0	0.00	747	100
<b>Total</b>	<b>5'327</b>	<b>33.45</b>	<b>9'651</b>	<b>60.60</b>	<b>467</b>	<b>2.93</b>	<b>279</b>	<b>1.75</b>	<b>123</b>	<b>0.77</b>	<b>62</b>	<b>0.39</b>	<b>18</b>	<b>0</b>	<b>15'927</b>	<b>100</b>
F*	9	21.95	28	68.29	2	4.88	0	0.00	1	2.44	1	2.44	0	0.00	41	100
FL**	5	13.16	30	78.95	1	2.63	1	2.63	1	2.63	0	0.00	0	0.00	38	100
<b>Total</b>	<b>5'341</b>	<b>33.37</b>	<b>9'709</b>	<b>60.66</b>	<b>470</b>	<b>2.94</b>	<b>280</b>	<b>1.75</b>	<b>125</b>	<b>0.78</b>	<b>63</b>	<b>0.39</b>	<b>18</b>	<b>0.11</b>	<b>16'006</b>	<b>100</b>

**Legende:**

- Z-0<100 Anzahl Betriebe ohne privatrechtliche Beanstandung bei den somatischen Zellen im Untersuchungsmonat, d.h. das schlechtere Ergebnis aus der ersten und letzten Probe im Untersuchungsmonat hatte ≤ 100'000 somatische Zellen/ml
- Z-0>100 Anzahl Betriebe ohne privatrechtliche Beanstandung bei den somatischen Zellen im Untersuchungsmonat; das schlechtere Ergebnis aus der ersten und letzten Probe im Untersuchungsmonat hatte zwischen >100'000 und ≤349'000 somatische Zellen/ml
- Z-1B/5M Anzahl Betriebe mit der 1. Beanstandung bei den somatischen Zellen in 5 Monaten
- Z-2B/5M Anzahl Betriebe mit der 2. Beanstandung bei den somatischen Zellen in 5 Monaten
- Z-3B/5M Anzahl Betriebe mit der 3. Beanstandung bei den somatischen Zellen in 5 Monaten
- Z-4B/5M Anzahl Betriebe mit der 4. Beanstandung bei den somatischen Zellen in 5 Monaten
- Z-5B/5M Anzahl Betriebe mit der 5. Beanstandung bei den somatischen Zellen in 5 Monaten
- Z-Total Total auf somatische Zellen bewertete Betriebe

\* Bewertungen und Beanstandungen gemäss der Vereinbarung (Fromarte/VMI/SMP) zur Ausgestaltung der Milchkaufverträge vom 15.12.2015

- \* F Proben aus Frankreich (Zonenmilch)
- \*\* FL Proben aus Fürstentum Liechtenstein

Quellen: Suisselab AG Zollikofen, TSM Treuhand GmbH Bern

Privatrechtliche Bewertung Ergebnisse Milchprüfung (Kuhmilch) Schweiz Oktober 2024								
Kanton	Hemmstoffe (Anzahl Betriebe)							
	Keine Beanstandung*		1. Beanstandung*		2. Beanstandung*		Total Bewertungen*	
	H-0	%	H-1B/12M	%	H-2B/12M	%	H-Total	%
AG	539	99.81	1	0.19	0	0.00	540	100.00
AI	248	100.00	0	0.00	0	0.00	248	100.00
AR	368	100.00	0	0.00	0	0.00	368	100.00
BE	4'268	99.93	3	0.07	0	0.00	4'271	100.00
BS/BL	219	100.00	0	0.00	0	0.00	219	100.00
FR	1'179	99.92	1	0.08	0	0.00	1'180	100.00
GE	4	100.00	0	0.00	0	0.00	4	100.00
GL	163	100.00	0	0.00	0	0.00	163	100.00
GR	466	99.79	1	0.21	0	0.00	467	100.00
JU	349	99.43	2	0.57	0	0.00	351	100.00
LU	1'702	99.88	2	0.12	0	0.00	1'704	100.00
NE	308	100.00	0	0.00	0	0.00	308	100.00
NW	209	100.00	0	0.00	0	0.00	209	100.00
OW	354	100.00	0	0.00	0	0.00	354	100.00
SG	1'779	99.94	1	0.06	0	0.00	1'780	100.00
SH	54	100.00	0	0.00	0	0.00	54	100.00
SO	360	100.00	0	0.00	0	0.00	360	100.00
SZ	545	100.00	0	0.00	0	0.00	545	100.00
TG	803	100.00	0	0.00	0	0.00	803	100.00
TI	62	100.00	0	0.00	0	0.00	62	100.00
UR	153	100.00	0	0.00	0	0.00	153	100.00
VD	616	100.00	0	0.00	0	0.00	616	100.00
VS	235	100.00	0	0.00	0	0.00	235	100.00
ZG	206	100.00	0	0.00	0	0.00	206	100.00
ZH	747	99.87	1	0.13	0	0.00	748	100.00
<b>Total</b>	<b>15'936</b>	<b>99.92</b>	<b>12</b>	<b>0.08</b>	<b>0</b>	<b>0.00</b>	<b>15'948</b>	<b>100.00</b>
F*	41	100.00	0	0.00	0	0.00	41	100.00
FL**	38	100.00	0	0.00	0	0.00	38	100.00
<b>Total</b>	<b>16'015</b>	<b>99.93</b>	<b>12</b>	<b>0.07</b>	<b>0</b>	<b>0.00</b>	<b>16'027</b>	<b>100.00</b>

**Legende:**

- H-0 Anzahl Betriebe ohne Hemmstoffnachweis in sämtlichen Proben im Untersuchungsmonat (keine privatrechtliche Beanstandung)
- H-1B/12M Anzahl Betriebe mit der 1. Beanstandung wegen Hemmstoffnachweis in 12 Monaten
- H-2B/12M Anzahl Betriebe mit der 2. Beanstandung und mehr wegen Hemmstoffnachweis in 12 Monaten
- H-Total Total auf Hemmstoff bewertete Betriebe

\* Bewertungen und Beanstandungen gemäss der Vereinbarung (Fromarte/VMI/SMP) zur Ausgestaltung der Milchkaufverträge vom 15.12.2015

- \* F Proben aus Frankreich (Zonenmilch)
- \*\* FL Proben aus Fürstentum Liechtenstein

Quellen: Suisselab AG Zollikofen, TSM Treuhand GmbH Bern

Privatrechtliche Bewertung Ergebnisse Milchprüfung (Kuhmilch) Schweiz Oktober 2024								
Kanton	Gefrierpunkt (Anzahl Betriebe)							
	Keine Beanstandung*		Beanstandung ohne Sanktionen*		Beanstandung mit Sanktionen*		Total Bewertungen*	
	G-0	%	G-B	%	G-BS	%	G-Total	%
AG	507	94.24	19	3.53	12	2.23	538	100
AI	231	93.15	10	4.03	7	2.82	248	100
AR	346	94.02	12	3.26	10	2.72	368	100
BE	4'049	94.91	129	3.02	88	2.06	4'266	100
BS/BL	209	95.43	10	4.57	0	0.00	219	100
FR	1'094	92.79	48	4.07	37	3.14	1'179	100
GE	4	100.00	0	0.00	0	0.00	4	100
GL	152	93.25	7	4.29	4	2.45	163	100
GR	416	89.46	25	5.38	24	5.16	465	100
JU	325	93.12	12	3.44	12	3.44	349	100
LU	1'597	93.83	67	3.94	38	2.23	1'702	100
NE	293	95.13	7	2.27	8	2.60	308	100
NW	203	97.13	4	1.91	2	0.96	209	100
OW	341	96.33	9	2.54	4	1.13	354	100
SG	1'658	93.25	56	3.15	64	3.60	1'778	100
SH	50	92.59	3	5.56	1	1.85	54	100
SO	333	92.50	16	4.44	11	3.06	360	100
SZ	521	95.60	12	2.20	12	2.20	545	100
TG	753	93.77	28	3.49	22	2.74	803	100
TI	52	83.87	3	4.84	7	11.29	62	100
UR	151	98.69	1	0.65	1	0.65	153	100
VD	557	90.42	30	4.87	29	4.71	616	100
VS	202	85.96	17	7.23	16	6.81	235	100
ZG	197	95.63	6	2.91	3	1.46	206	100
ZH	713	95.45	23	3.08	11	1.47	747	100
<b>Total</b>	<b>14'954</b>	<b>93.87</b>	<b>554</b>	<b>3.48</b>	<b>423</b>	<b>2.66</b>	<b>15'931</b>	<b>100</b>
F*	37	90.24	0	0.00	4	9.76	41	100
FL**	35	92.11	2	5.26	1	2.63	38	100
<b>Total</b>	<b>15'026</b>	<b>93.85</b>	<b>556</b>	<b>3.47</b>	<b>428</b>	<b>2.67</b>	<b>16'010</b>	<b>100</b>

**Legende:**

- G-0 Anzahl Betriebe ohne Beanstandung des Gefrierpunkts in der ersten und letzten Probe im Untersuchungsmonat, Wert  $\leq -0.520$  °C  
 G-B Anzahl Betriebe mit Beanstandung des Gefrierpunkts, ohne Sanktionen, Wert zwischen  $> -0.520$  °C und  $< -0.516$  °C  
 G-BS Anzahl Betriebe mit Beanstandung des Gefrierpunkts, mit Sanktionen, Wert  $\geq -0.516$  °C  
 G-Total Total auf den Gefrierpunkt bewertete Betriebe

\* Bewertungen und Beanstandungen gemäss der Vereinbarung (Fromarte/VMI/SMP) zur Ausgestaltung der Milchkaufverträge vom 15.12.2015. Ab 01.11.2020 unter Berücksichtigung der Adaptionwerte beim Kriterium "Gefrierpunkt" gemäss Ergänzung zur Vereinbarung zur Ausgestaltung der Milchkaufverträge.

- \* F Proben aus Frankreich (Zonenmilch)  
 \*\* FL Proben aus Fürstentum Liechtenstein

Quellen: Suisselab AG Zollikofen, TSM Treuhand GmbH Bern

**Q75 plus 4m°C: -0.512**

Statistisch berechneter Wert aufgrund der jeweils höheren Einzelergebnisse der zwei Monatsproben je Betrieb.

Privatrechtliche Zuschläge und Abzüge* Milchprüfung (Kuhmilch) Schweiz							
Oktober 2024							
Kanton	Zuschlag/Abzug* (Anzahl Betriebe)						
	Zuschlag	%	± 0	%	Abzug	%	Total
AG	70	12.99	416	77.18	53	9.83	539
AI	67	27.02	161	64.92	20	8.06	248
AR	108	29.35	240	65.22	20	5.43	368
BE	1'542	36.08	2'462	57.60	270	6.32	4'274
BS/BL	43	19.63	167	76.26	9	4.11	219
FR	377	31.98	722	61.24	80	6.79	1'179
GE	0	0.00	4	100.00	0	0.00	4
GL	50	30.67	102	62.58	11	6.75	163
GR	135	28.97	288	61.80	43	9.23	466
JU	71	20.34	244	69.91	34	9.74	349
LU	445	26.15	1'148	67.45	109	6.40	1'702
NE	76	24.68	212	68.83	20	6.49	308
NW	69	33.01	126	60.29	14	6.70	209
OW	107	30.23	219	61.86	28	7.91	354
SG	456	25.63	1'192	67.00	131	7.36	1'779
SH	3	5.56	41	75.93	10	18.52	54
SO	63	17.50	269	74.72	28	7.78	360
SZ	154	28.26	348	63.85	43	7.89	545
TG	113	14.07	631	78.58	59	7.35	803
TI	2	3.23	52	83.87	8	12.90	62
UR	66	43.14	77	50.33	10	6.54	153
VD	134	21.75	418	67.86	64	10.39	616
VS	54	22.98	148	62.98	33	14.04	235
ZG	45	21.84	148	71.84	13	6.31	206
ZH	110	14.71	566	75.67	72	9.63	748
<b>Total</b>	<b>4'360</b>	<b>27.35</b>	<b>10'401</b>	<b>65.24</b>	<b>1'182</b>	<b>7.41</b>	<b>15'943</b>
F*	6	14.63	29	70.73	6	14.63	41
FL**	4	10.53	31	81.58	3	7.89	38
<b>Total</b>	<b>4'370</b>	<b>27.27</b>	<b>10'461</b>	<b>65.29</b>	<b>1'191</b>	<b>7.43</b>	<b>16'022</b>

**Legende:**

Zuschlag	Erfüllte Grundanforderungen für den Zuschlag von 0.5 Rappen, ohne Berücksichtigung der käseispezifischen Anforderungen (Anzahl Betriebe )
± 0	Anzahl Betriebe ohne Zuschlagsberechtigung und ohne Abzug im Untersuchungsmonat
Abzug	Total Betriebe mit Abzug im Untersuchungsmonat
Total	Total im Untersuchungsmonat bewertete Betriebe

\* Bewertungen und Beanstandungen gemäss der Vereinbarung (Fromarte/VMI/SMP) zur Ausgestaltung der Milchkaufverträge vom 15.12.2015. Ab 01.11.2020 unter Berücksichtigung der Adaptionswerte beim Kriterium "Gefrierpunkt" gemäss Ergänzung zur Vereinbarung zur Ausgestaltung der Milchkaufverträge.

* F	Proben aus Frankreich (Zonenmilch)
** FL	Proben aus Fürstentum Liechtenstein

Quellen: Suisselab AG Zollikofen, TSM Treuhand GmbH Bern

Gehaltswerte Kuhmilch nach Kanton Seite 1/2

Kanton	Inhaltsstoffe	Jan g/kg	Feb g/kg	Mar g/kg	Apr g/kg	May g/kg	Jun g/kg	Jul g/kg	Aug g/kg	Sep g/kg	Oct g/kg	Nov g/kg	Dec g/kg	Jahresdurchschnitt g/kg
Aargau	Fett	44.9	43.6	43.1	42.9	41.6	41.2	40.8	40.5	41.7	43.2			42.4
	Eiweiss	34.7	33.9	33.8	33.6	33.5	32.9	32.7	32.7	33.5	34.6			33.6
	<b>Total</b>	<b>79.6</b>	<b>77.5</b>	<b>76.9</b>	<b>76.5</b>	<b>75.1</b>	<b>74.1</b>	<b>73.5</b>	<b>73.2</b>	<b>75.2</b>	<b>77.8</b>			<b>75.9</b>
Appenzell Ausserrhoden	Fett	42.0	41.2	41.3	41.2	40.8	40.3	40.0	39.2	39.8	40.3			40.6
	Eiweiss	34.9	34.5	34.5	34.5	33.9	33.5	33.2	33.3	34.1	34.8			34.1
	<b>Total</b>	<b>76.9</b>	<b>75.7</b>	<b>75.8</b>	<b>75.7</b>	<b>74.7</b>	<b>73.8</b>	<b>73.2</b>	<b>72.5</b>	<b>73.9</b>	<b>75.1</b>			<b>74.7</b>
Appenzell Innerrhoden	Fett	42.5	42.1	42.1	42.0	41.4	41.2	40.6	40.1	40.3	40.7			41.3
	Eiweiss	34.5	34.2	34.4	34.3	34.0	33.6	33.4	33.4	34.1	34.2			34.0
	<b>Total</b>	<b>77.0</b>	<b>76.3</b>	<b>76.5</b>	<b>76.3</b>	<b>75.4</b>	<b>74.8</b>	<b>74.0</b>	<b>73.5</b>	<b>74.4</b>	<b>74.9</b>			<b>75.3</b>
Baselland	Fett	44.8	43.3	43.3	42.9	41.4	40.9	40.3	40.4	41.9	42.7			42.2
	Eiweiss	34.1	32.9	33.0	32.7	32.6	32.0	32.0	32.1	33.1	33.9			32.8
	<b>Total</b>	<b>78.9</b>	<b>76.2</b>	<b>76.3</b>	<b>75.6</b>	<b>74.0</b>	<b>72.9</b>	<b>72.3</b>	<b>72.5</b>	<b>75.0</b>	<b>76.6</b>			<b>75.0</b>
Bern	Fett	43.7	42.5	42.6	42.0	41.3	41.4	41.0	40.6	41.4	42.0			41.9
	Eiweiss	33.9	33.3	33.4	33.3	33.3	32.8	32.4	32.6	33.8	34.3			33.3
	<b>Total</b>	<b>77.6</b>	<b>75.8</b>	<b>76.0</b>	<b>75.3</b>	<b>74.6</b>	<b>74.2</b>	<b>73.4</b>	<b>73.2</b>	<b>75.2</b>	<b>76.3</b>			<b>75.2</b>
Freiburg	Fett	41.8	40.7	40.5	39.7	39.3	39.5	39.7	39.6	40.3	41.1			40.2
	Eiweiss	33.5	32.9	33.1	33.2	33.3	32.5	32.2	32.5	34.0	34.7			33.2
	<b>Total</b>	<b>75.3</b>	<b>73.6</b>	<b>73.5</b>	<b>72.9</b>	<b>72.6</b>	<b>72.0</b>	<b>71.9</b>	<b>72.1</b>	<b>74.3</b>	<b>75.8</b>			<b>73.4</b>
Genf	Fett	43.3	41.4	40.8	40.4	38.4	38.3	38.9	39.1	41.0	41.7			40.3
	Eiweiss	35.7	34.5	35.0	34.4	34.1	34.3	33.8	33.6	35.5	35.6			34.6
	<b>Total</b>	<b>79.0</b>	<b>75.9</b>	<b>75.8</b>	<b>74.7</b>	<b>72.5</b>	<b>72.6</b>	<b>72.6</b>	<b>72.7</b>	<b>76.5</b>	<b>77.3</b>			<b>74.9</b>
Glarus	Fett	40.0	39.4	39.6	40.0	39.4	41.0	40.8	40.2	39.7	39.5			40.0
	Eiweiss	32.6	32.4	32.6	32.8	33.1	32.9	32.9	32.9	33.5	33.8			33.0
	<b>Total</b>	<b>72.6</b>	<b>71.8</b>	<b>72.2</b>	<b>72.8</b>	<b>72.5</b>	<b>73.9</b>	<b>73.7</b>	<b>73.1</b>	<b>73.2</b>	<b>73.3</b>			<b>72.9</b>
Graubünden	Fett	39.3	39.1	39.4	39.4	39.5	39.9	39.8	38.9	38.8	38.9			39.3
	Eiweiss	32.3	32.3	32.8	32.9	33.4	33.4	33.6	33.3	33.9	33.4			33.1
	<b>Total</b>	<b>71.6</b>	<b>71.4</b>	<b>72.2</b>	<b>72.3</b>	<b>72.9</b>	<b>73.3</b>	<b>73.4</b>	<b>72.2</b>	<b>72.7</b>	<b>72.3</b>			<b>72.4</b>
Jura	Fett	42.6	41.3	41.3	41.2	40.1	39.7	39.3	39.1	40.4	41.1			40.6
	Eiweiss	33.9	33.3	33.4	33.1	33.1	32.3	32.2	32.3	33.6	33.9			33.1
	<b>Total</b>	<b>76.5</b>	<b>74.6</b>	<b>74.7</b>	<b>74.3</b>	<b>73.2</b>	<b>72.0</b>	<b>71.5</b>	<b>71.4</b>	<b>74.0</b>	<b>75.0</b>			<b>73.7</b>
Luzern	Fett	43.5	42.5	42.2	42.0	41.0	40.9	40.5	40.1	40.8	42.1			41.6
	Eiweiss	34.7	34.1	34.0	34.0	33.7	33.1	32.8	32.7	33.6	34.8			33.7
	<b>Total</b>	<b>78.2</b>	<b>76.6</b>	<b>76.2</b>	<b>76.0</b>	<b>74.7</b>	<b>74.0</b>	<b>73.3</b>	<b>72.8</b>	<b>74.4</b>	<b>76.9</b>			<b>75.3</b>
Neuenburg	Fett	41.6	40.8	40.8	41.2	40.0	39.8	39.4	39.1	40.1	40.9			40.4
	Eiweiss	33.8	33.3	33.5	33.1	33.4	32.6	32.2	32.5	33.9	34.3			33.3
	<b>Total</b>	<b>75.4</b>	<b>74.1</b>	<b>74.3</b>	<b>74.3</b>	<b>73.4</b>	<b>72.4</b>	<b>71.6</b>	<b>71.6</b>	<b>74.0</b>	<b>75.2</b>			<b>73.6</b>
Nidwalden	Fett	42.0	41.0	40.7	40.7	40.0	39.9	39.5	39.1	39.6	40.6			40.3
	Eiweiss	34.4	33.5	33.6	33.3	33.3	32.7	32.6	32.2	33.2	34.3			33.3
	<b>Total</b>	<b>76.4</b>	<b>74.5</b>	<b>74.3</b>	<b>74.0</b>	<b>73.3</b>	<b>72.6</b>	<b>72.1</b>	<b>71.3</b>	<b>72.8</b>	<b>74.9</b>			<b>73.6</b>
Obwalden	Fett	41.8	41.0	40.9	41.2	40.4	40.8	40.5	39.6	39.7	39.9			40.6
	Eiweiss	34.3	33.7	33.7	33.8	33.8	33.4	33.0	32.9	33.6	34.0			33.6
	<b>Total</b>	<b>76.1</b>	<b>74.7</b>	<b>74.6</b>	<b>75.0</b>	<b>74.2</b>	<b>74.2</b>	<b>73.5</b>	<b>72.5</b>	<b>73.3</b>	<b>73.9</b>			<b>74.2</b>
Schaffhausen	Fett	45.0	44.0	44.1	43.4	41.9	41.5	41.3	41.2	42.9	44.2			43.0
	Eiweiss	34.5	33.9	33.9	33.6	33.1	32.9	32.6	32.6	33.7	34.4			33.5
	<b>Total</b>	<b>79.5</b>	<b>77.9</b>	<b>78.0</b>	<b>77.0</b>	<b>75.0</b>	<b>74.4</b>	<b>73.9</b>	<b>73.8</b>	<b>76.6</b>	<b>78.6</b>			<b>76.5</b>

Quellen: Suiselab AG Zollikofen, TSM Treuhand GmbH Bern

Die Angaben werden aus allen Proben (automatisch und handgefasste Proben), welche im Rahmen der Milchprüfung untersucht werden, ermittelt (Medianwert).

Gehaltswerte Kuhmilch nach Kanton Seite 2/2

Kanton	Inhaltsstoffe	Jan g/kg	Feb g/kg	Mar g/kg	Apr g/kg	May g/kg	Jun g/kg	Jul g/kg	Aug g/kg	Sep g/kg	Oct g/kg	Nov g/kg	Dec g/kg	Jahresdurchschnitt g/kg
Schwyz	Fett	42.4	41.5	41.3	40.7	40.0	40.3	39.5	39.1	39.7	40.7			40.5
	Eiweiss	34.7	34.1	33.9	33.7	33.5	33.2	32.9	32.8	33.6	34.5			33.7
	<b>Total</b>	<b>77.1</b>	<b>75.6</b>	<b>75.2</b>	<b>74.4</b>	<b>73.5</b>	<b>73.5</b>	<b>72.4</b>	<b>71.9</b>	<b>73.3</b>	<b>75.2</b>			<b>74.2</b>
Solothurn	Fett	45.2	43.8	43.6	42.7	41.6	41.2	40.6	40.2	42.0	43.1			42.4
	Eiweiss	34.4	33.6	33.5	33.4	33.3	32.7	32.4	32.6	33.6	34.5			33.4
	<b>Total</b>	<b>79.6</b>	<b>77.4</b>	<b>77.1</b>	<b>76.1</b>	<b>74.9</b>	<b>73.9</b>	<b>73.0</b>	<b>72.8</b>	<b>75.6</b>	<b>77.6</b>			<b>75.8</b>
St. Gallen	Fett	42.4	41.3	41.3	41.2	40.4	40.2	40.0	39.5	40.1	40.9			40.7
	Eiweiss	34.7	34.1	34.2	34.0	33.7	33.2	33.0	33.0	34.0	34.8			33.9
	<b>Total</b>	<b>77.1</b>	<b>75.4</b>	<b>75.5</b>	<b>75.2</b>	<b>74.1</b>	<b>73.4</b>	<b>73.0</b>	<b>72.5</b>	<b>74.1</b>	<b>75.7</b>			<b>74.6</b>
Tessin	Fett	39.3	39.1	39.0	39.6	39.2	39.2	39.4	38.2	40.6	41.1			39.5
	Eiweiss	32.8	32.3	32.5	33.0	32.7	33.2	32.6	32.1	33.3	34.9			32.9
	<b>Total</b>	<b>72.1</b>	<b>71.4</b>	<b>71.5</b>	<b>72.6</b>	<b>71.9</b>	<b>72.4</b>	<b>72.0</b>	<b>70.3</b>	<b>73.9</b>	<b>75.9</b>			<b>72.4</b>
Thurgau	Fett	43.3	41.9	41.8	41.3	40.3	40.1	40.0	39.7	40.8	42.1			41.1
	Eiweiss	34.7	34.0	34.0	33.8	33.6	33.0	32.7	32.9	34.1	35.0			33.8
	<b>Total</b>	<b>78.0</b>	<b>75.9</b>	<b>75.8</b>	<b>75.1</b>	<b>73.9</b>	<b>73.1</b>	<b>72.7</b>	<b>72.6</b>	<b>74.9</b>	<b>77.1</b>			<b>74.9</b>
Uri	Fett	41.1	40.4	40.6	40.6	40.3	41.3	41.6	40.5	40.1	39.7			40.6
	Eiweiss	33.4	33.4	33.7	33.8	34.0	33.8	33.5	33.3	34.4	34.4			33.8
	<b>Total</b>	<b>74.5</b>	<b>73.8</b>	<b>74.3</b>	<b>74.4</b>	<b>74.3</b>	<b>75.1</b>	<b>75.1</b>	<b>73.8</b>	<b>74.5</b>	<b>74.1</b>			<b>74.4</b>
Waadt	Fett	40.9	40.1	39.9	39.3	39.0	39.0	38.9	38.9	40.2	40.4			39.7
	Eiweiss	33.9	33.3	33.4	33.3	33.3	32.8	32.2	32.6	34.4	34.6			33.4
	<b>Total</b>	<b>74.8</b>	<b>73.4</b>	<b>73.3</b>	<b>72.6</b>	<b>72.3</b>	<b>71.8</b>	<b>71.1</b>	<b>71.5</b>	<b>74.6</b>	<b>75.0</b>			<b>73.0</b>
Wallis	Fett	38.1	38.0	38.0	38.5	38.9	39.9	41.0	40.6	40.4	38.9			39.2
	Eiweiss	32.2	32.3	32.7	32.9	33.1	33.5	33.0	32.9	33.8	33.9			33.0
	<b>Total</b>	<b>70.3</b>	<b>70.3</b>	<b>70.7</b>	<b>71.4</b>	<b>72.0</b>	<b>73.4</b>	<b>74.0</b>	<b>73.5</b>	<b>74.2</b>	<b>72.8</b>			<b>72.3</b>
Zug	Fett	43.0	41.8	41.7	41.1	40.5	40.7	39.8	39.6	40.6	42.0			41.1
	Eiweiss	34.8	34.0	33.8	33.7	33.4	33.0	32.7	32.7	33.6	34.9			33.7
	<b>Total</b>	<b>77.8</b>	<b>75.8</b>	<b>75.5</b>	<b>74.8</b>	<b>73.9</b>	<b>73.7</b>	<b>72.5</b>	<b>72.3</b>	<b>74.2</b>	<b>76.9</b>			<b>74.7</b>
Zurich	Fett	44.0	42.8	42.5	42.0	40.9	40.9	40.2	39.9	41.1	42.7			41.7
	Eiweiss	34.6	33.8	33.9	33.6	33.4	33.0	32.8	32.8	33.7	34.7			33.6
	<b>Total</b>	<b>78.6</b>	<b>76.6</b>	<b>76.4</b>	<b>75.6</b>	<b>74.3</b>	<b>73.9</b>	<b>73.0</b>	<b>72.7</b>	<b>74.8</b>	<b>77.4</b>			<b>75.3</b>
Durchschnittsgehalt	Fett	42.8	41.8	41.7	41.3	40.6	40.6	40.3	39.9	40.7	41.5			41.1
Schweiz	Eiweiss	34.2	33.5	33.6	33.5	33.5	32.9	32.6	32.7	33.8	34.5			33.5
	<b>Total</b>	<b>77.0</b>	<b>75.3</b>	<b>75.3</b>	<b>74.8</b>	<b>74.1</b>	<b>73.5</b>	<b>72.9</b>	<b>72.6</b>	<b>74.5</b>	<b>76.0</b>			<b>74.6</b>
	Durchschnittsgehalt	Fett	42.4	42.6	42.1	41.7	41.2	40.6	40.5	40.6	40.7	41.1	42.6	43.3
Schweiz Vorjahr	Eiweiss	34.3	34.1	33.8	33.8	33.6	32.7	32.4	32.8	33.4	34.3	34.8	34.7	33.7
	<b>Total</b>	<b>76.7</b>	<b>76.7</b>	<b>75.9</b>	<b>75.5</b>	<b>74.8</b>	<b>73.3</b>	<b>72.9</b>	<b>73.4</b>	<b>74.1</b>	<b>75.4</b>	<b>77.4</b>	<b>78.0</b>	<b>75.3</b>
	Frankreich (Zonenmilch)	Fett	42.4	41.3	41.2	40.4	38.8	38.3	37.9	38.6	39.5	40.6		
	Eiweiss	35.5	34.8	35.0	34.3	34.0	33.7	33.2	33.3	34.7	35.4			34.4
	<b>Total</b>	<b>77.9</b>	<b>76.1</b>	<b>76.2</b>	<b>74.7</b>	<b>72.8</b>	<b>72.0</b>	<b>71.1</b>	<b>71.9</b>	<b>74.2</b>	<b>76.0</b>			<b>74.3</b>
Fürstentum	Fett	43.7	42.3	42.2	41.5	41.0	40.8	39.9	39.4	40.5	42.7			41.4
Liechtenstein	Eiweiss	34.3	33.5	32.8	33.1	33.0	32.6	32.5	32.5	33.9	34.4			33.2
	<b>Total</b>	<b>78.0</b>	<b>75.8</b>	<b>75.0</b>	<b>74.6</b>	<b>74.0</b>	<b>73.4</b>	<b>72.4</b>	<b>71.9</b>	<b>74.3</b>	<b>77.1</b>			<b>74.6</b>
	Durchschnittsgehalt	Fett	42.8	41.8	41.7	41.3	40.6	40.6	40.3	39.9	40.7	41.5		
Total	Eiweiss	34.2	33.5	33.6	33.5	33.5	32.9	32.6	32.7	33.8	34.5			33.5
	<b>Total</b>	<b>77.0</b>	<b>75.3</b>	<b>75.3</b>	<b>74.8</b>	<b>74.1</b>	<b>73.5</b>	<b>72.9</b>	<b>72.6</b>	<b>74.5</b>	<b>76.0</b>			<b>74.6</b>
	Durchschnittsgehalt	Fett	42.4	42.6	42.1	41.7	41.1	40.6	40.5	40.6	40.7	41.1	42.6	43.3
Total Vorjahr	Eiweiss	34.3	34.1	33.8	33.8	33.6	32.7	32.4	32.8	33.4	34.3	34.8	34.8	33.7
	<b>Total</b>	<b>76.7</b>	<b>76.7</b>	<b>75.9</b>	<b>75.5</b>	<b>74.7</b>	<b>73.3</b>	<b>72.9</b>	<b>73.4</b>	<b>74.1</b>	<b>75.4</b>	<b>77.4</b>	<b>78.1</b>	<b>75.3</b>

Quellen: SuisseLab AG Zollikofen, TSM Treuhand GmbH Bern  
 Die Angaben werden aus allen Proben (automatisch und handgefasste Proben), welche im Rahmen der Milchprüfung untersucht werden, ermittelt (Medianwert).

**Milchprüfung anderer Säugetierarten (Büffel, Schafe, Ziegen)**

Statistische Masszahlen [basierend auf allen Einzelergebnissen\*]

Oktober 2024

		Mittelwert	Standard-abw.	5%- Quantil	10%-Quantil	Median	90%-Quantil	95%-Quantil
Keimzahl	Anzahl Proben	1'000 Keime/ml	1'000 Keime/ml	1'000 Keime/ml	1'000 Keime/ml	1'000 Keime/ml	1'000 Keime/ml	1'000 Keime/ml
	305	187	950	6	7.4	22	135	262

Verteilung Keimzahl / Bereiche in 1'000 Keime/ml aller Einzelergebnisse\*

Oktober 2024

Von- Bis	1 - 9	10 - 49	50 - 99	100 - 199	200 - 299	300 - 399	400 - 499	500 - 999	1'000 - 1'499	1'500 - 1'999	2'000 - 2'999	>= 3'000	Total Einzelergebnisse
Anzahl	60	185	22	15	8	2	0	4	0	2	1	6	305
%	19.67	60.66	7.21	4.92	2.62	0.66	0.00	1.31	0.00	0.66	0.33	1.97	100

Hemmstoffe aller Einzelergebnisse\*

Oktober 2024

	Anzahl	%
Ohne Hemmstoffnachweis	335	100.00
Mit Hemmstoffnachweis	0	0.00
Total Bewertungen	335	100.00

\* Berücksichtigt wurden alle Milchprüfungsproben, bei denen für das jeweilige Analysekriterium ein Ergebnis vorlag. Schweiz, ohne Frankreich (Zonenmilch) und Fürstentum Liechtenstein.

Quellen: Suiselab AG Zollikofen, TSM Treuhand GmbH Bern