

Käseexport nach Produkten/Gruppen

Käsesorte / Kategorie (t)	Monatliche Exporte		Differenz zum Vorjahres-Monat		Kumulierte Exporte		Differenz zur Vorjahresperiode	
	November 2023	November 2024		(%)	Jan. - Nov. 2023	Jan. - Nov. 2024		(%)
Mascarpone, Ricotta Romana	8.6	24.5	15.8	183.4	66.3	131.3	65.0	98.1
Mozzarella	37.4	82.2	44.8	119.7	573.6	873.4	299.8	52.3
Andere Frischkäse / Quark	874.8	982.7	107.8	12.3	9'458.6	11'013.5	1'554.9	16.4
Total Frischkäse / Quark	920.9	1'089.3	168.4	18.3	10'098.5	12'018.2	1'919.7	19.0
Vacherin Mont-d'Or AOP	20.5	16.3	-4.2	-20.4	43.6	97.8	54.2	124.2
Andere Weichkäse	105.3	100.6	-4.8	-4.5	421.1	424.5	3.5	0.8
Total Weichkäse	125.8	116.8	-9.0	-7.1	464.7	522.3	57.6	12.4
Appenzeller®	452.9	370.9	-81.9	-18.1	3'790.7	3'680.1	-110.6	-2.9
Tilsiter	16.6	25.0	8.4	50.3	162.4	228.0	65.6	40.4
Raclette	947.0	761.9	-185.0	-19.5	2'451.4	2'730.3	278.9	11.4
Vacherin Fribourgeois AOP	77.6	65.0	-12.6	-16.2	302.5	369.6	67.1	22.2
Tete de Moine AOP	432.5	386.4	-46.1	-10.7	1'692.2	1'677.8	-14.4	-0.9
Andere Halbhartkäse < 45%	421.4	695.6	274.2	65.1	3'901.4	5'279.8	1'378.4	35.3
Andere Halbhartkäse vollfett	756.8	659.1	-97.7	-12.9	5'328.5	5'540.7	212.2	4.0
Andere Hartkäse >= 55%	185.8	232.1	46.3	24.9	1'786.1	2'285.9	499.9	28.0
Total Halbhartkäse	3'290.6	3'196.1	-94.5	-2.9	19'415.2	21'792.2	2'377.0	12.2
Emmentaler AOP	823.1	550.2	-272.9	-33.2	8'309.2	7'254.0	-1'055.2	-12.7
Gruyère AOP	1'271.6	1'121.3	-150.3	-11.8	11'502.4	11'808.6	306.2	2.7
Sbrinz AOP	7.5	5.3	-2.2	-29.0	54.5	53.7	-0.8	-1.4
Switzerland Swiss	285.1	204.5	-80.6	-28.3	3'487.5	3'172.4	-315.1	-9.0
Andere Hartkäse < 45% FiT	304.6	490.5	185.9	61.0	3'729.7	5'706.2	1'976.5	53.0
Andere Hartkäse vollfett	309.1	143.3	-165.7	-53.6	2'098.5	1'965.9	-132.5	-6.3
Andere Hartkäse >= 55% FiT	5.5	4.8	-0.8	-13.6	79.6	99.9	20.3	25.5
Total Hartkäse	3'006.4	2'519.9	-486.6	-16.2	29'261.3	30'060.7	799.4	2.7
Schmelzkäse	96.3	51.9	-44.4	-46.1	721.6	671.1	-50.5	-7.0
Andere Käse	262.6	380.1	117.5	44.8	3'153.5	2'919.1	-234.4	-7.4
Fertigfondue	913.4	819.1	-94.3	-10.3	3'514.3	3'473.0	-41.3	-1.2
Total	8'616.0	8'173.1	-442.9	-5.1	66'629.0	71'456.6	4'827.6	7.2

Quelle: Bundesamt für Zoll und Grenzsicherheit BAZG

Käseexport nach Ländern

November 2024

(t)	Mascarpone, Ricotta Romana	Mozzarella	Andere Frischkäse / Quark	Total Frischkäse / Quark	Vacherin Mont-d'Or AOP	Andere Weichkäse	Total Weichkäse	Appenzeller®	Tilsiter	Raclette	Vacherin Fribourgeois AOP	Tête de Moine AOP	Andere Halbhartkäse < 45% FIT	Andere Halbhartkäse vollfett	Andere Halbhartkäse ≥ 55% FIT	Total Halbhartkäse	Emmentaler AOP	Gruyère AOP	Sbrinz AOP	Switzerland Swiss	Andere Hartkäse < 45% FIT	Andere Hartkäse vollfett	Andere Hartkäse ≥ 55% FIT	Total Hartkäse	Schmelzkäse	Andere Käse	Fertigfondue	Total
Deutschland	24	56	859	939	1	73	74	270	24	525	17	225	520	589	135	2'305	169	257	0	0	17	68	2	513	2	333	509	4'674
Frankreich		0	2	2	10	19	29	49	0	44	36	85	6	21	38	278	29	92	1	1	111	19	0	254	1	24	25	612
Italien			21	21	0	0	0	3	0	7	0	15	143	10	3	181	200	21	2	2	313	5		544	44	2	5	797
BeNeLux			21	21	0	0	0	19	0	44	8	17		7	23	116	61	76				4		142	4	2	175	460
Grossbritannien		16	3	19		0	0	0		15	0	0		2	6	25	3	81				5		89		3	5	142
Spanien / Portugal			0	0				4	0	4	0	14	5	0		27	7	24	0	0	43	2	0	77			42	147
Übriges Europa			11	11		4	4	8		47	3	18	21	17	21	136	20	65	1	30	6	27	3	151	0	6	20	327
Total Europa	24	72	916	1'013	11	96	107	353	25	686	64	375	695	646	225	3'068	489	618	5	33	491	129	5	1'770	51	370	781	7'160
Kanada					3	0	3	0		8	1	1		2	0	12	23	57		15		1		96			7	119
USA					2	2	3	16	0	61	1	10	1	8	7	104	21	411	0	145		2	0	579	1	7	13	707
Andere (ausserhalb Europa)		10	67	77		3	3	1	0	7	0	1		3	0	12	17	35		11		11	0	75		3	17	187
Total andere Länder		10	67	77	5	5	10	18	0	76	1	12	1	13	8	128	61	503	0	171		14	0	750	1	10	38	1'013
Total	24	82	983	1'089	16	101	117	371	25	762	65	386	696	659	232	3'196	550	1'121	5	204	491	143	5	2'520	52	380	819	8'173

* Aus Datenschutzgründen sind Käseexporte mit weniger als drei Exporteuren nicht nach Ländern zugeordnet
Quelle: Bundesamt für Zoll und Grenzsicherheit BAZG

Käseexport nach Ländern

November 2023

(t)	Mascarpone, Ricotta Romana	Mozzarella	Andere Frischkäse / Quark	Total Frischkäse / Quark	Vacherin Mont-d'Or AOP	Andere Weichkäse	Total Weichkäse	Appenzeller®	Tilsiter	Raclette	Vacherin Fribourgeois AOP	Tête de Moine AOP	Andere Halbhartkäse < 45% FIT	Andere Halbhartkäse vollfett	Andere Halbhartkäse ≥ 55% FIT	Total Halbhartkäse	Emmentaler AOP	Gruyère AOP	Sbrinz AOP	Switzerland Swiss	Andere Hartkäse < 45% FIT	Andere Hartkäse vollfett	Andere Hartkäse ≥ 55% FIT	Total Hartkäse	Schmelzkäse	Andere Käse	Fertigfondue	Total
Deutschland	9	37	705	750	1	77	78	321	15	701	23	247	230	616	96	2'248	177	290	1		2	119	3	592	1	173	527	4'369
Frankreich		0	1	1	13	17	30	79	1	54	47	84	6	25	23	320	44	195	1	0	66	29	0	336	6	47	33	772
Italien			120	120	0	0	0	4	0	5	0	8	185	20	2	224	378	26	4	21	213	26		668	78	3	8	1'100
BeNeLux			19	19	0	0	0	20	0	47	5	26		5	8	110	65	94				8	0	167	5	17	153	472
Grossbritannien			19	19	0	1	1	0	0	18	0	1		8	7	34	4	128				16	0	148		2	19	223
Spanien / Portugal								5		2	0	18		0		25	5	21	0		21	3		50	1		30	106
Übriges Europa		0	0	1		4	4	14	0	63	1	36		57	40	211	24	53	1	19	3	44	1	145		8	82	451
Total Europa	9	37	864	910	15	99	114	442	16	889	77	420	421	730	177	3'172	697	807	7	40	305	245	5	2'106	91	249	852	7'493
Kanada					3	1	4	1		32	0	2		3	2	40	59	98		33		7		198	5		33	279
USA					2	1	3	7	0	19	1	9	0	21	8	65	58	327	0	197		40	1	624	1	5	13	710
Andere (ausserhalb Europa)			11	11	0	4	4	2	0	7	0	2		2	0	14	8	39		15		16	0	79		9	16	133
Total andere Länder			11	11	6	6	12	11	0	58	1	13	0	26	9	119	126	465	0	245		64	1	901	5	14	61	1'123
Total	9	37	875	921	20	105	126	453	17	947	78	433	421	757	186	3'291	823	1'272	7	285	305	309	6	3'006	96	263	913	8'616

* Aus Datenschutzgründen sind Käseexporte mit weniger als drei Exporteuren nicht nach Ländern zugeordnet
Quelle: Bundesamt für Zoll und Grenzsicherheit BAZG

Käseexport nach Ländern

Jan. - Nov. 2024

(t)	Mascarpone, Ricotta Romana	Mozzarella	Andere Frischkäse / Quark	Total Frischkäse / Quark	Vacherin Mont-d'Or AOP	Andere Weichkäse	Total Weichkäse	Appenzeller®	Tilsiter	Raclette	Vacherin Fribourgeois AOP	Tête de Moine AOP	Andere Halbhartkäse < 45% FIT	Andere Halbhartkäse vollfett	Andere Halbhartkäse ≥ 55% FIT	Total Halbhartkäse	Emmentaler AOP	Gruyère AOP	Sbrinz AOP	Switzerland Swiss	Andere Hartkäse < 45% FIT	Andere Hartkäse vollfett	Andere Hartkäse ≥ 55% FIT	Total Hartkäse	Schmelzkäse	Andere Käse	Fertigfondue	Total
Deutschland	131	681	9'236	10'048	2	251	253	2'793	213	1'560	52	788	4'236	4'656	1'298	15'597	1'627	2'779	5	3	69	829	18	5'329	10	2'271	1'197	34'704
Frankreich	0	0	18	19	32	93	126	497	3	170	229	447	59	207	363	1'975	461	1'069	9	1	970	177	5	2'692	17	241	119	5'188
Italien		9	795	804	0	0	0	19	0	32	0	28	848	67	27	1'021	3'583	222	32	270	4'155	238	47	8'547	544	20	40	10'976
BeNeLux			185	185	0	1	1	105	1	131	64	61	0	72	173	607	469	617	0	9	1	48	0	1'143	59	43	748	2'787
Grossbritannien		69	293	362	0	6	6	2		78	2	3		29	39	154	32	844	0	0		60	6	942	0	16	75	1'555
Spanien / Portugal			1	1	0	1	1	26	0	8	0	82	47	0	0	163	59	169	0	0	450	18	0	696	2	1	143	1'007
Übriges Europa	0	33	107	141	55	23	79	94	1	211	4	162	84	331	303	1'190	126	576	6	126	42	269	19	1'164	1	82	207	2'863
Total Europa	131	793	10'636	11'560	90	376	466	3'537	218	2'190	352	1'571	5'273	5'362	2'203	20'707	6'355	6'275	52	409	5'686	1'639	96	20'513	632	2'674	2'529	59'080
Kanada					4	0	4	23	2	114	11	12		23	25	210	337	749		194		46	1	1'328	33	0	358	1'933
USA					4	10	14	105	1	317	5	70	6	117	47	667	373	4'072	1	2'516	0	192	1	7'156	2	58	299	8'198
Andere (ausserhalb Europa)		81	378	458	0	38	38	15	8	109	1	25	1	38	11	208	188	711	1	53	20	89	2	1'064	4	187	287	2'245
Total andere Länder		81	378	458	8	48	56	143	10	540	18	106	6	178	83	1'085	899	5'533	2	2'764	20	327	4	9'548	39	245	944	12'376
Total	131	873	11'014	12'018	98	425	522	3'680	228	2'730	370	1'678	5'280	5'541	2'286	21'792	7'254	11'809	54	3'172	5'706	1'966	100	30'061	671	2'919	3'473	71'457

* Aus Datenschutzgründen sind Käseexporte mit weniger als drei Exporteuren nicht nach Ländern zugeordnet

Quelle: Bundesamt für Zoll und Grenzsicherheit BAZG

Käseexport nach Ländern

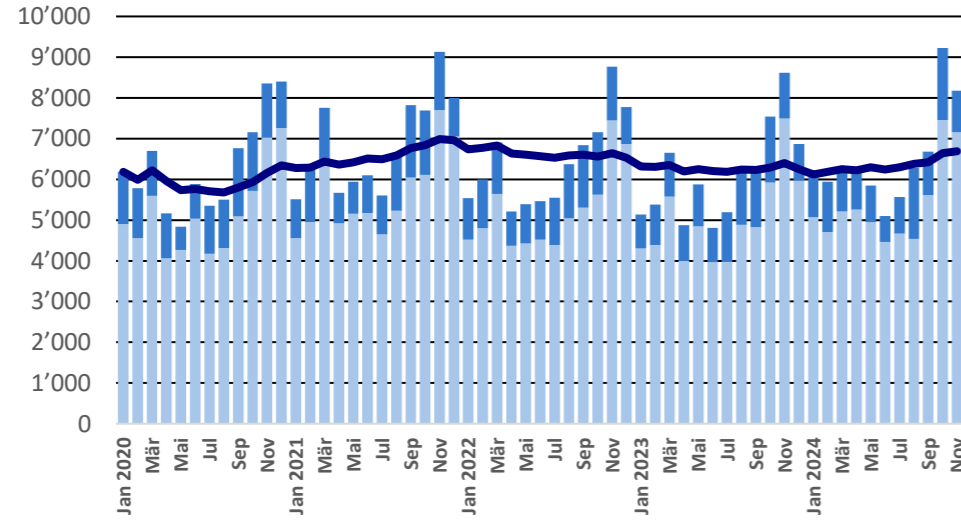
Jan. - Nov. 2023

(t)	Mascarpone, Ricotta Romana	Mozzarella	Andere Frischkäse / Quark	Total Frischkäse / Quark	Vacherin Mont-d'Or AOP	Andere Weichkäse	Total Weichkäse	Appenzeller®	Tilsiter	Raclette	Vacherin Fribourgeois AOP	Tête de Moine AOP	Andere Halbhartkäse < 45% FIT	Andere Halbhartkäse vollfett	Andere Halbhartkäse ≥ 55% FIT	Total Halbhartkäse	Emmentaler AOP	Gruyère AOP	Sbrinz AOP	Switzerland Swiss	Andere Hartkäse < 45% FIT	Andere Hartkäse vollfett	Andere Hartkäse ≥ 55% FIT	Total Hartkäse	Schmelzkäse	Andere Käse	Fertigfondue	Total
Deutschland	66	483	7'888	8'437	2	256	258	2'810	121	1'308	53	835	2'326	4'324	995	12'773	1'691	2'741	3	2	44	744	64	5'290	10	2'448	1'150	30'366
Frankreich		0	11	11	32	92	124	573	5	155	211	425	66	119	317	1'872	500	1'499	9	1	835	189	1	3'035	23	249	139	5'453
Italien		0	680	680	0	1	1	20	0	25	0	21	1'330	142	18	1'556	4'512	245	31	169	2'305	257	0	7'520	558	21	43	10'378
BeNeLux			19	19	0	0	1	108	0	133	15	59	3	44	121	484	456	645	0	6	279	34	0	1'421	65	45	657	2'692
Grossbritannien		3	502	504	0	5	6	6	5	81	1	3		29	39	163	35	870				70	1	975		9	60	1'717
Spanien / Portugal			7	7		0	0	24	0	7	0	79	0	1		112	53	154	1	0	225	14	0	447	2	0	108	677
Übriges Europa	0	30	13	43	0	29	29	103	21	224	2	153	171	520	226	1'421	121	380	7	166	42	392	7	1'115	1	90	204	2'903
Total Europa	66	516	9'121	9'703	35	383	418	3'645	152	1'931	284	1'575	3'898	5'180	1'716	18'380	7'367	6'534	51	344	3'729	1'702	74	19'802	659	2'861	2'362	54'186
Kanada					4	1	6	21	1	155	13	13		25	21	248	408	806	1	132		37	0	1'383	50		516	2'204
USA					5	4	9	110	2	264	4	85	4	95	39	602	367	3'542	1	2'963	0	246	2	7'122	2	48	268	8'051
Andere (ausserhalb Europa)		58	338	395	0	32	32	15	7	102	2	19		29	11	184	167	620	1	48	0	114	3	954	9	245	368	2'188
Total andere Länder		58	338	395	9	38	47	146	10	520	19	117	4	149	70	1'035	942	4'968	3	3'144	0	397	5	9'459	62	293	1'152	12'443
Total	66	574	9'459	10'098	44	421	465	3'791	162	2'451	303	1'692	3'901	5'328	1'786	19'415	8'309	11'502	55	3'488	3'730	2'098	80	29'261	722	3'153	3'514	66'629

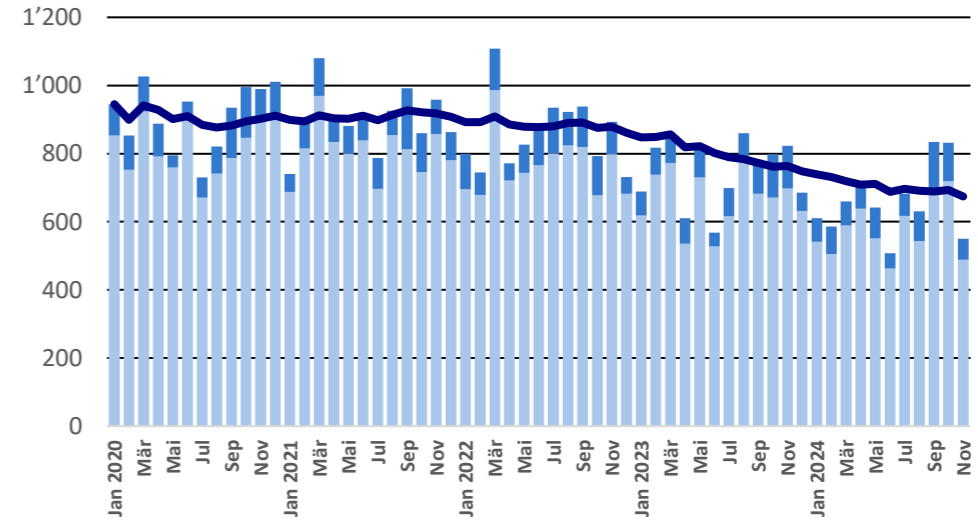
* Aus Datenschutzgründen sind Käseexporte mit weniger als drei Exporteuren nicht nach Ländern zugeordnet
Quelle: Bundesamt für Zoll und Grenzsicherheit BAZG

Export ab 2020 - Mittelwert der letzten 12 Monate

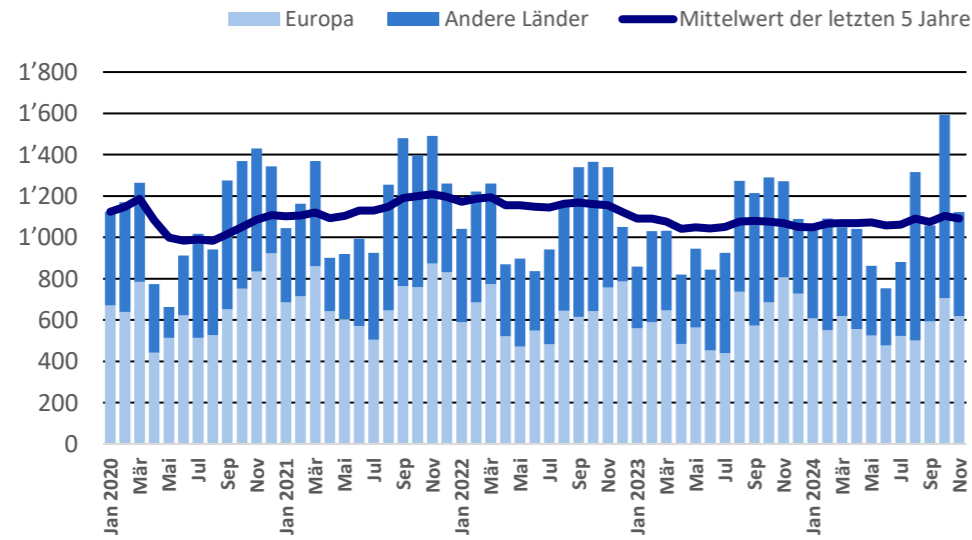
Total Käseexport (inkl. Fertigfondue und Schmelzkäse)



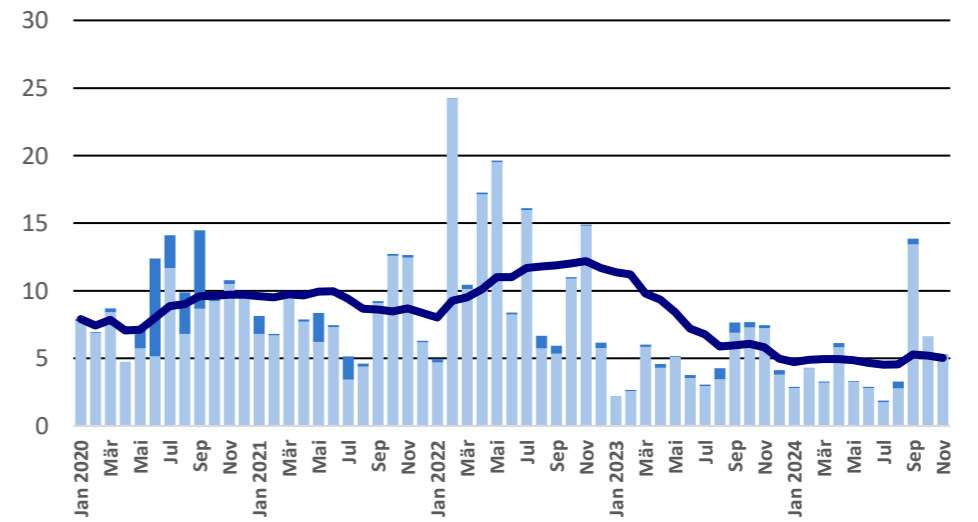
Emmentaler AOP



Gruyère AOP

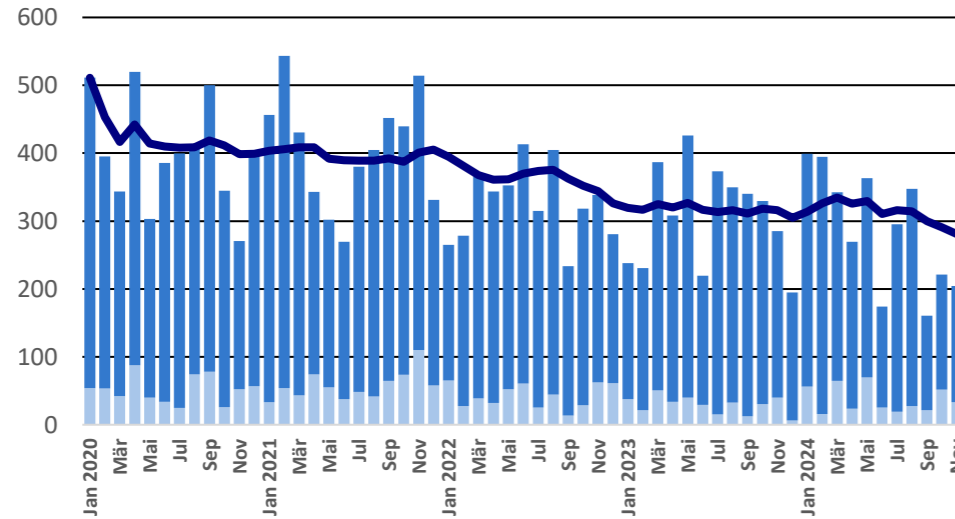


Sbrinz AOP

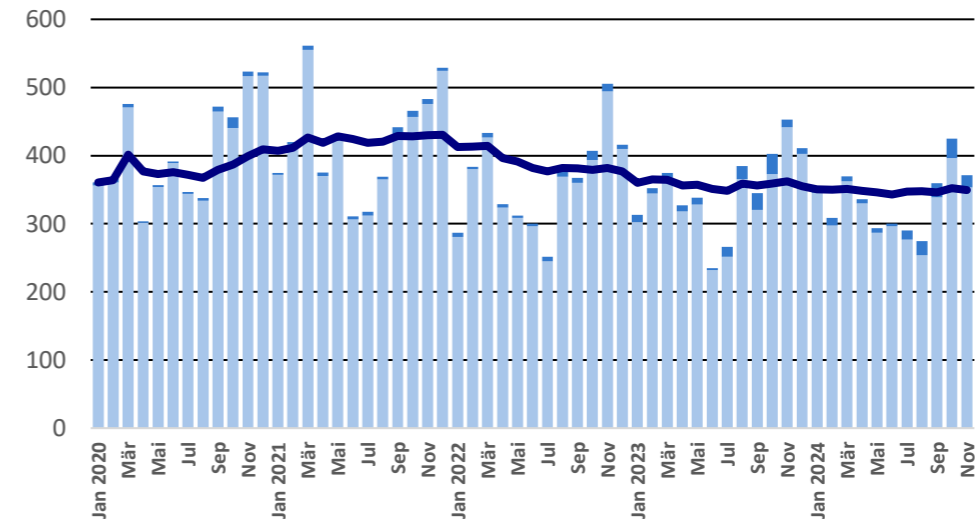


Export ab 2020 - Mittelwert der letzten 12 Monate

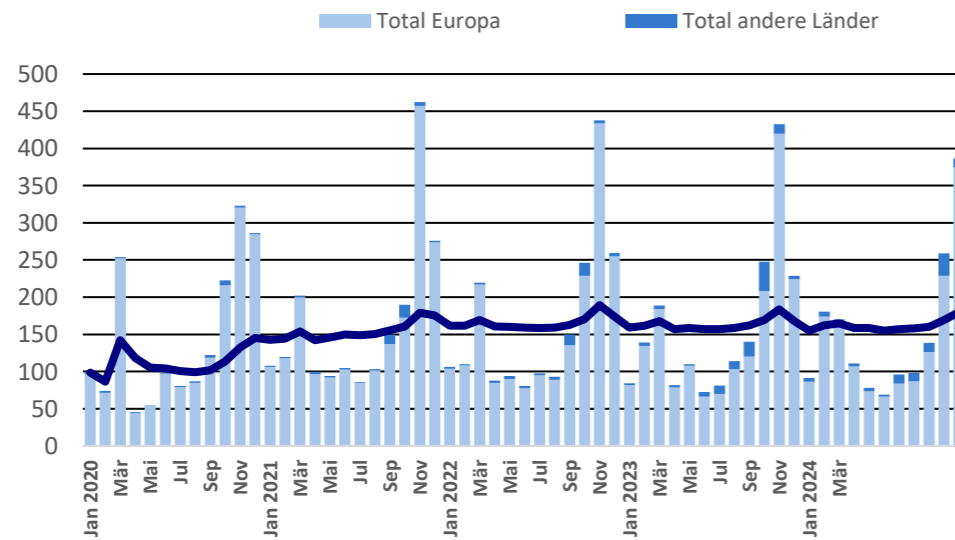
Switzerland Swiss



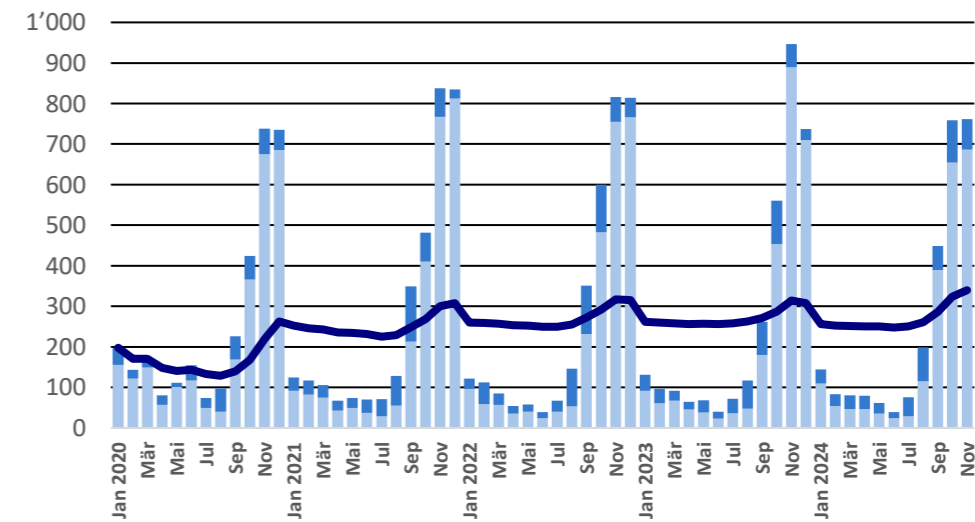
Appenzeller®



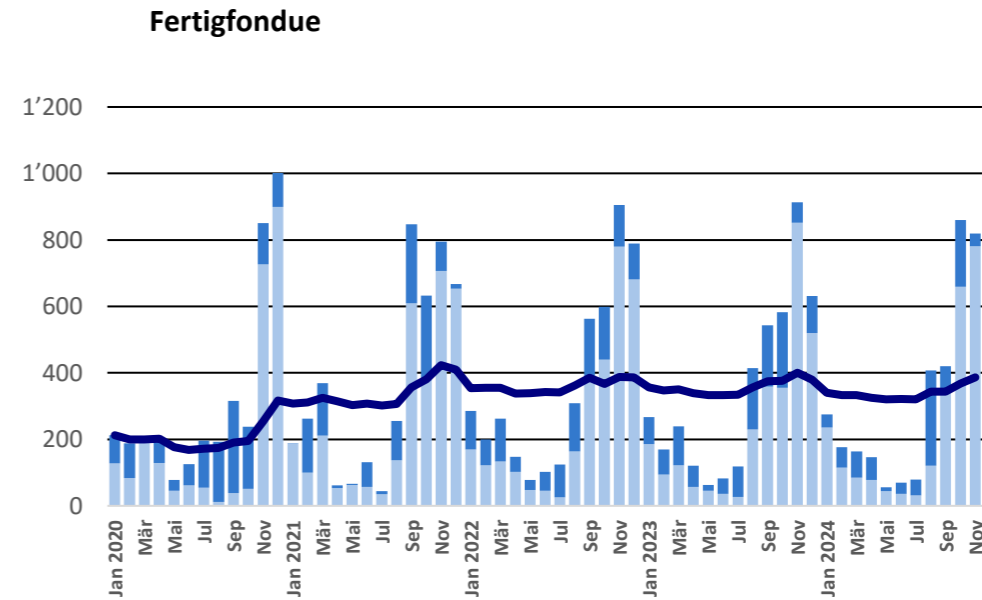
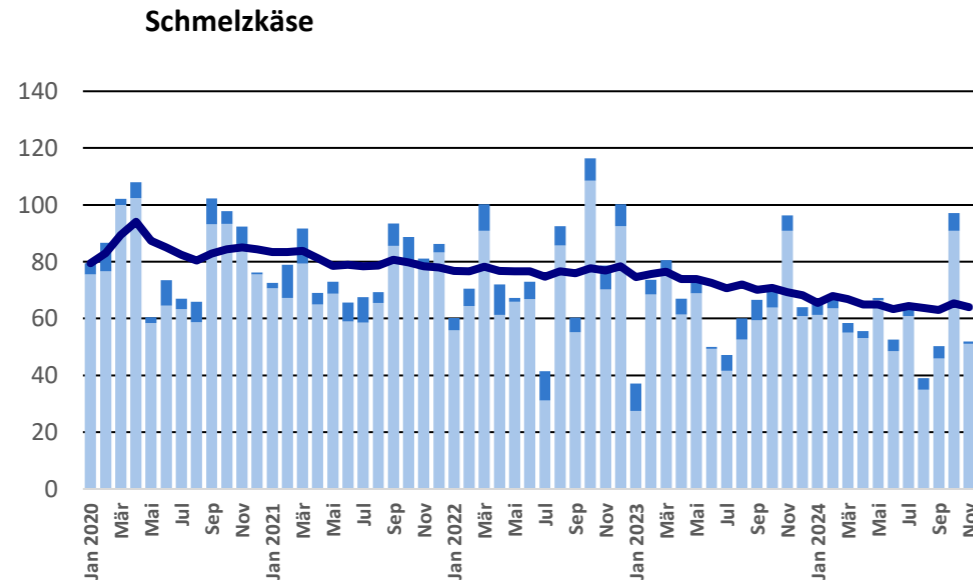
Tête de Moine AOP



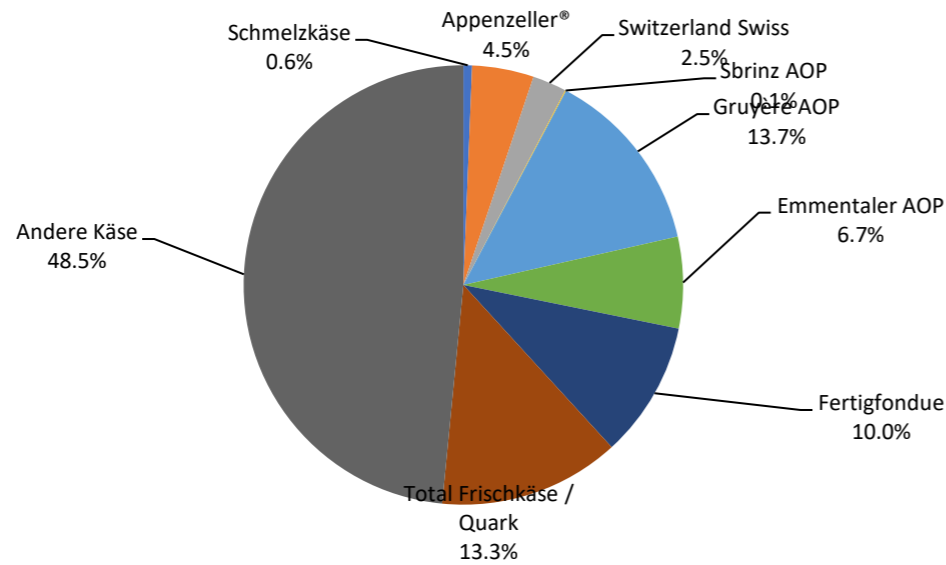
Raclette Suisse



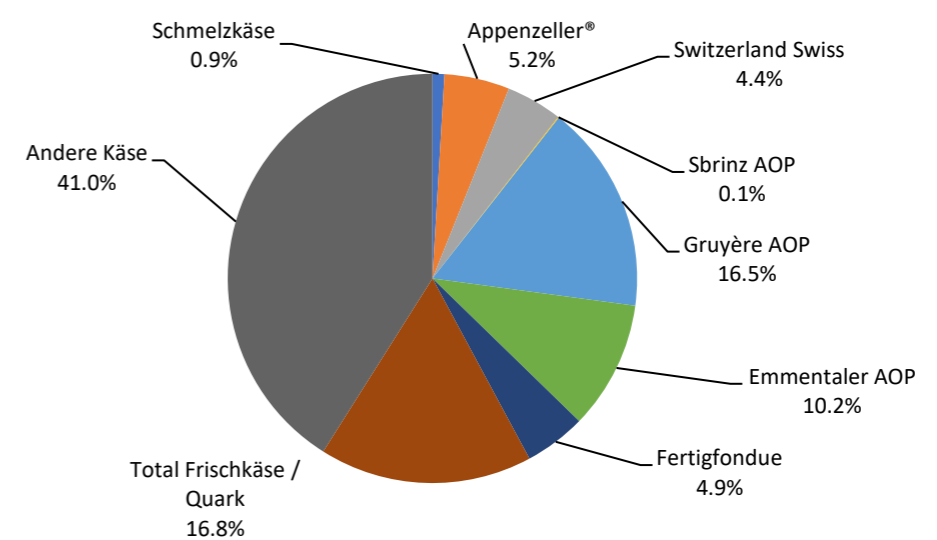
Export ab 2020 - Mittelwert der letzten 12 Monate



Anteil Käseexport je Sorte, November 2024
Total 8'173 Tonnen



Anteil Käseexport je Sorte, Januar - November 2024
Total 71'457 Tonnen



Export andere Milchprodukte

Milchprodukte (t)	Monatliche Exporte		Differenz zum Vorjahres-Monat		Kumulierte Exporte		Differenz zur Vorjahresperiode	
	November 2023	November 2024		(%)	Jan. - Nov. 2023	Jan. - Nov. 2024		(%)
Magermilch	2.1	17.6	15.6	758.7	147.0	180.3	33.2	22.6
Milch	66.5	62.0	-4.5	-6.7	720.5	606.8	-113.7	-15.8
Milch > 6% Fett	0.0	0.0	0.0	-16.7	0.2	0.1	-0.1	-35.0
Rahm	96.2	142.8	46.6	48.4	1'347.6	1'298.0	-49.6	-3.7
Magermilchpulver	1'962.1	964.2	-997.9	-50.9	10'138.7	11'166.7	1'028.1	10.1
Milchpulver	0.2	0.2	0.0	-2.2	67.2	2.5	-64.7	-96.3
Rahmpulver		0.0	0.0	0.0	0.2	0.1	-0.1	-34.8
Milch eingedickt	0.0		0.0	-100.0	0.1	2.7	2.6	3232.5
Rahm eingedickt	20.2	0.0	-20.1	-100.0	157.3	145.3	-12.0	-7.6
Jogurt	283.2	326.7	43.6	15.4	4'265.3	4'211.7	-53.6	-1.3
Anderer Frischprodukte	48.2	2.8	-45.4	-94.3	84.2	36.4	-47.7	-56.7
Molke	1'714.5	1'525.6	-188.9	-11.0	25'967.2	25'320.4	-646.9	-2.5
Molkenpulver	267.7	0.9	-266.7	-99.6	1'554.8	828.6	-726.2	-46.7
Molke eingedickt		0.0	0.0	0.0	0.1	0.1	0.0	-1.6
Butter (ohne entwässerte Butter)	1.7	0.1	-1.6	-95.4	9.8	0.3	-9.5	-97.4
Brottaufstrich auf Milchbasis		0.0	0.0	0.0		0.2	0.2	0.0
Anderer Fettstoffe aus Milch	0.1	0.7	0.6	462.4	8.6	6.7	-2.0	-22.9
Kaseine	0.0	0.2	0.1	875.0	1.3	1.6	0.3	25.0
Milchalbumin	20.4	0.9	-19.5	-95.6	139.8	202.8	63.0	45.1
Anderer Albumine	0.0	0.0	0.0	225.0	0.2	0.1	0.0	-20.6

Kapitel 04 und 35 des Zolltarifs (ohne Käse, Kapitel 0406, und ohne verarbeitete landwirtschaftliche Produkte, Kapitel 15 bis 22)

Quelle: Bundesamt für Zoll und Grenzsicherheit BAZG

Käseimport nach Produkten/Gruppen

Käsesorte / Kategorie (t)	Monatliche Importe		Differenz zum Vorjahres-Monat		Kumulierte Importe		Differenz zur Vorjahresperiode	
	November 2023	November 2024		(%)	Jan. - Nov. 2023	Jan. - Nov. 2024		(%)
Mascarpone, Ricotta Romana	143.1	135.0	-8.1	-5.7	1'192.5	1'288.0	95.5	8.0
Mozzarella	259.2	223.7	-35.5	-13.7	3'792.3	3'922.5	130.2	3.4
Andere Frischkäse / Quark	2'255.1	2'302.8	47.7	2.1	24'739.0	26'922.8	2'183.8	8.8
Total Frischkäse / Quark	2'657.4	2'661.5	4.1	0.2	29'723.8	32'133.3	2'409.5	8.1
Danablu, Gorgonzola, Roquefort	59.4	33.7	-25.7	-43.2	572.4	333.8	-238.6	-41.7
Weisschimmelkäse	110.2	123.0	12.8	11.6	1'039.3	1'254.6	215.3	20.7
Brie, Camembert, Italice	222.1	186.3	-35.8	-16.1	2'231.3	2'252.2	21.0	0.9
Andere Weichkäse	707.3	687.6	-19.7	-2.8	8'465.0	8'583.4	118.3	1.4
Total Weichkäse	1'099.0	1'030.7	-68.3	-6.2	12'308.0	12'423.9	116.0	0.9
Halbhartkäse mit Schimmelbildung	8.1	6.5	-1.6	-19.9	38.0	73.6	35.5	93.4
Caciocavallo, Fontina, Brà, u.a.	20.1	28.7	8.6	42.9	274.0	288.7	14.7	5.4
Tilsiter	10.5	14.6	4.2	39.7	96.3	108.6	12.4	12.8
Andere Halbhartkäse	861.6	998.3	136.6	15.9	10'373.7	10'648.3	274.6	2.6
Halbhartkäse, gerieben, pulverisie	92.8	132.7	39.9	43.0	884.9	1'338.0	453.1	51.2
Total Halbhartkäse	993.1	1'180.7	187.7	18.9	11'666.8	12'457.1	790.3	6.8
Kräuterkäse (Schabziger)	0.0	1.0	1.0	13885.7	3.6	12.1	8.6	240.7
Hartkäse mit Schimmelbildung	1.1	0.6	-0.4	-41.1	10.4	9.6	-0.8	-7.7
Caciocavallo, Fontina, Brà, u.a. (HK)	15.6	13.4	-2.2	-14.0	189.8	203.3	13.5	7.1
Emmentaler	0.7	0.5	-0.2	-30.0	42.0	25.3	-16.7	-39.8
Andere Hartkäse	506.1	413.6	-92.5	-18.3	5'051.5	5'322.1	270.6	5.4
Hartkäse, gerieben, pulverisiert	46.8	42.9	-3.9	-8.2	700.8	512.6	-188.2	-26.9
Total Hartkäse	570.2	472.0	-98.2	-17.2	5'998.0	6'085.0	87.0	1.5
Grana/Parmigiano	468.2	427.8	-40.4	-8.6	4'750.3	4'869.6	119.3	2.5
Extra Hartkäse	468.2	427.8	-40.4	-8.6	4'750.3	4'869.6	119.3	2.5
Schmelzkäse	343.2	347.0	3.8	1.1	3'873.3	4'025.8	152.5	3.9
Total	6'131.0	6'119.6	-11.4	-0.2	68'320.2	71'994.8	3'674.6	5.4

Quelle: Bundesamt für Zoll und Grenzsicherheit BAZG

Käseimport nach Ländern

November 2024

(t)												Total
	Mascarpone, Ricotta Romana	Mozzarella	Andere Frischkäse / Quark	Total Frischkäse / Quark	Danablu, Gorgonzola, Roquefort	Brie, Camembert, Reblochon	Andere Weichkäse	Total Weichkäse	Kräuterkäse	Hart- und Halbhartkäse	Schmelzkäse	
Deutschland	0.0	14.9	711.0	725.9		24.7	149.4	174.0	0.0	414.0	239.3	1'553.3
Frankreich	0.0	8.4	243.4	251.9	17.0	158.7	322.4	498.0	0.1	200.8	51.0	1'001.7
Italien	134.4	191.1	795.3	1'120.8	16.8	3.2	179.2	199.2	0.9	848.1	4.6	2'173.6
Niederlande			68.3	68.3			0.3	0.3		2.6	0.1	71.2
Belgien		7.0	49.8	56.8		2.8	17.8	20.6		296.4	0.3	374.1
Luxemburg												
Österreich	0.0	0.6	14.2	14.8		1.0	5.1	6.1		83.0	50.1	154.0
Grossbritannien			3.0	3.0			0.0	0.0		98.6		101.6
Dänemark			193.8	193.8			24.1	24.1		19.0		237.0
Norwegen			0.2	0.2							0.0	0.2
Schweden			0.1	0.1			0.0	0.0		0.1	0.0	0.2
Portugal	0.6	1.6	0.6	2.8			0.8	0.8		46.4	0.5	50.4
Spanien			1.0	1.0			0.9	0.9		17.6		19.5
Griechenland			1.9	1.9			95.6	95.6		1.6		99.1
Europa übrige		0.0	220.1	220.2			10.9	10.9		51.4	1.0	283.6
Total Europa	135.0	223.7	2'302.8	2'661.5	33.7	190.4	806.5	1'030.7	1.0	2'079.4	347.0	6'119.5
Kanada												
USA										0.2		0.2
Nordamerika übrige												
Lateinamerika												
Afrika												
Asien										0.0		0.0
Australien												
Andere Länder												
Total andere Länder										0.2		0.2
Total	135.0	223.7	2'302.8	2'661.5	33.7	190.4	806.5	1'030.7	1.0	2'079.5	347.0	6'119.6

Quelle: Bundesamt für Zoll und Grenzsicherheit BAZG

Käseimport nach Ländern

November 2023

(t)

	Mascarpone, Ricotta Romana	Mozzarella	Andere Frischkäse / Quark	Total Frischkäse / Quark	Danablu, Gorgonzola, Roquefort	Brie, Camembert, Reblochon	Andere Weichkäse	Total Weichkäse	Kräuterkäse	Hart- und Halbhartkäse	Schmelzkäse	Total
Deutschland	6.1	51.4	649.4	706.8	22.6	155.2	177.8	0.0	467.5	222.4		1'574.5
Frankreich	0.0	6.6	276.2	282.8	15.6	192.9	358.3	566.9	207.3	54.4		1'111.3
Italien	136.3	175.7	717.7	1'029.7	43.8	5.9	133.4	183.0	0.0	903.0	8.4	2'124.1
Niederlande			131.3	131.3			0.3	0.3	0.9			132.5
Belgien		21.5	36.0	57.5	2.3	14.6	16.9		168.7	0.7		243.8
Luxemburg												
Österreich	0.1	0.7	24.6	25.3	1.0	13.6	14.6		44.3	51.2		135.4
Grossbritannien			3.0	3.0			0.0	0.0	89.8	0.6		93.4
Dänemark		0.6	170.0	170.6			47.4	47.4	28.2	4.6		250.8
Norwegen			0.3	0.3			0.0	0.0	0.1	0.0		0.4
Schweden			0.0	0.0	0.0	0.0	0.0		0.3	0.0		0.4
Portugal	0.6	2.2	0.9	3.7			0.6	0.6	47.1	0.6		52.1
Spanien			0.4	0.4			0.4	0.4	0.0	15.8		16.6
Griechenland		0.3	1.9	2.3			89.6	89.6	5.3	0.0		97.2
Europa übrige		0.3	243.3	243.5	0.0	1.4	1.4		53.2	0.2		298.4
Total Europa	143.1	259.2	2'255.1	2'657.4	59.4	224.6	815.0	1'099.0	0.0	2'031.4	343.2	6'130.9
Kanada												
USA									0.1			0.1
Nordamerika übrige												
Lateinamerika												
Afrika												
Asien									0.0			0.0
Australien												
Andere Länder												
Total andere Länder									0.1			0.1
Total	143.1	259.2	2'255.1	2'657.4	59.4	224.6	815.0	1'099.0	0.0	2'031.5	343.2	6'131.0

Quelle: Bundesamt für Zoll und Grenzsicherheit BAZG

Käseimport nach Ländern

Jan. - Nov. 2024

	Mascarpone, Ricotta Romana	Mozzarella	Andere Frischkäse / Quark	Total Frischkäse / Quark	Danablu, Gorgonzola, Roquefort	Brie, Camembert, Reblochon	Andere Weichkäse	Total Weichkäse	Kräuterkäse	Hart- und Halbhartkäse	Schmelzkäse	Total
Deutschland	12.0	477.5	7'453.4	7'943.0	0.2	273.0	1'939.2	2'212.4	5.8	5'307.1	2'464.1	17'932.4
Frankreich	0.4	64.5	3'049.6	3'114.5	124.7	1'942.8	3'464.6	5'532.1	0.1	2'140.1	844.2	11'630.9
Italien	1'266.0	3'001.5	9'758.1	14'025.6	208.7	38.3	2'026.9	2'273.9	6.2	9'581.9	92.7	25'980.4
Niederlande		139.5	1'841.5	1'981.0			10.4	10.4		10.2	0.1	2'001.7
Belgien		103.7	300.3	404.0		8.4	189.5	197.9	0.0	2'634.5	2.7	3'239.1
Luxemburg										0.0		0.0
Österreich	0.5	8.5	223.8	232.8		10.7	58.4	69.1		766.5	536.8	1'605.1
Grossbritannien			15.9	15.9			0.2	0.2	0.0	1'157.6	6.6	1'180.3
Dänemark		88.7	1'777.7	1'866.5	0.1	0.0	409.9	410.0		386.9	29.6	2'692.9
Norwegen			1.5	1.5			0.0	0.0		0.2	0.0	1.7
Schweden			0.3	0.3		0.0	0.0	0.0		1.3	0.1	1.7
Portugal	9.1	24.6	12.9	46.7			9.6	9.6		508.9	11.4	576.6
Spanien			20.5	20.5			9.9	9.9	0.0	141.5	0.0	171.9
Griechenland		13.4	28.5	42.0			1'588.8	1'588.8	0.0	57.2	0.0	1'688.0
Europa übrige		0.3	2'438.7	2'439.0		0.0	109.6	109.6	0.0	704.6	37.4	3'290.7
Total Europa	1'288.0	3'922.4	26'922.8	32'133.2	333.8	2'273.1	9'817.0	12'423.9	12.1	23'398.3	4'025.8	71'993.4
Kanada										0.1		0.1
USA										0.8		0.8
Nordamerika übrige												
Lateinamerika										0.1		0.1
Afrika												
Asien										0.1		0.1
Australien												
Andere Länder		0.1		0.1			0.1	0.1		0.1	0.0	0.2
Total andere Länder		0.1		0.1			0.1	0.1		1.3	0.0	1.4
Total	1'288.0	3'922.5	26'922.8	32'133.3	333.8	2'273.1	9'817.1	12'423.9	12.1	23'399.6	4'025.8	71'994.8

Quelle: Bundesamt für Zoll und Grenzsicherheit BAZG

Käseimport nach Ländern

Jan. - Nov. 2023

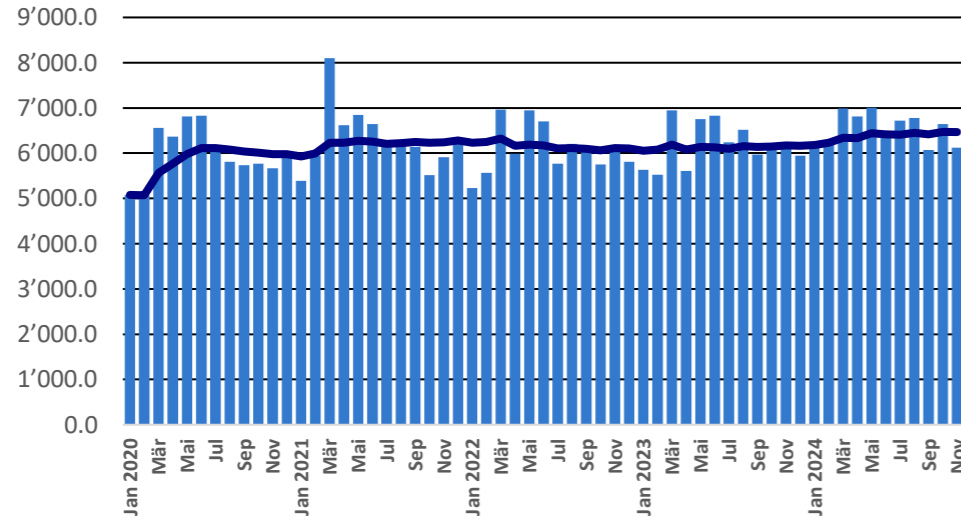
(t)

	Mascarpone, Ricotta Romana	Mozzarella	Andere Frischkäse / Quark	Total Frischkäse / Quark	Danablu, Gorgonzola, Roquefort	Brie, Camembert, Reblochon	Andere Weichkäse	Total Weichkäse	Kräuterkäse	Hart- und Halbhartkäse	Schmelzkäse	Total
Deutschland	36.7	799.4	7'039.6	7'875.6	2.9	268.4	1'879.1	2'150.4	0.6	5'078.6	2'246.9	17'352.1
Frankreich	0.3	170.7	3'087.8	3'258.7	124.7	1'922.3	3'370.0	5'417.0		1'967.3	891.3	11'534.3
Italien	1'139.7	2'605.6	9'184.7	12'930.1	444.9	47.5	1'769.6	2'262.0	2.2	9'189.6	108.3	24'492.2
Niederlande		0.1	1'005.0	1'005.1			7.0	7.0		554.0	0.5	1'566.6
Belgien		86.3	290.6	376.9		7.9	196.7	204.5	0.0	2'349.1	2.5	2'933.1
Luxemburg												
Österreich	0.6	8.4	332.0	341.0		9.8	79.1	88.9	0.0	322.9	579.6	1'332.4
Grossbritannien			14.4	14.4			3.6	3.6	0.8	1'015.0	7.2	1'040.9
Dänemark		86.8	1'634.6	1'721.4			568.9	568.9		386.3	30.9	2'707.4
Norwegen			1.1	1.1			0.0	0.0		0.4	0.1	1.6
Schweden			0.1	0.1		0.0	0.0	0.0		1.4	0.1	1.7
Portugal	15.3	30.9	18.9	65.1			13.1	13.1		486.3	4.2	568.7
Spanien		0.2	3.8	4.0		0.5	5.4	6.0	0.0	242.1	0.0	252.1
Griechenland		3.6	31.7	35.3			1'464.7	1'464.7	0.0	65.5	0.0	1'565.6
Europa übrige		0.3	2'094.7	2'095.0		0.0	121.6	121.7		751.7	1.7	2'970.1
Total Europa	1'192.5	3'792.3	24'739.0	29'723.8	572.4	2'256.6	9'479.0	12'308.0	3.6	22'410.2	3'873.3	68'318.9
Kanada										0.3		0.3
USA										0.8		0.8
Nordamerika übrige										0.2		0.2
Lateinamerika												
Afrika												
Asien										0.0	0.0	0.0
Australien												
Andere Länder							0.0	0.0		0.0		0.0
Total andere Länder							0.0	0.0		1.3	0.0	1.4
Total	1'192.5	3'792.3	24'739.0	29'723.8	572.4	2'256.6	9'479.0	12'308.0	3.6	22'411.6	3'873.3	68'320.2

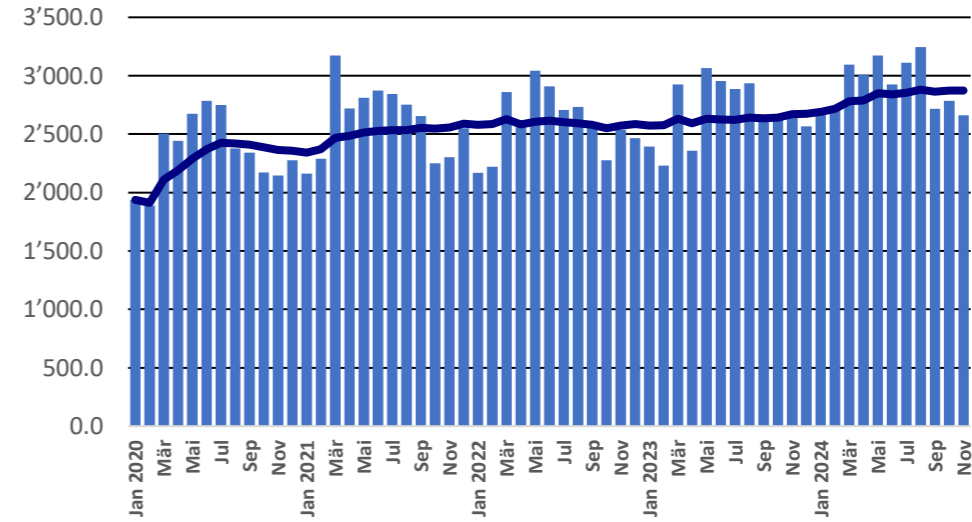
Quelle: Bundesamt für Zoll und Grenzsicherheit BAZG

Import ab 2020 - Mittelwert der letzten 12 Monate

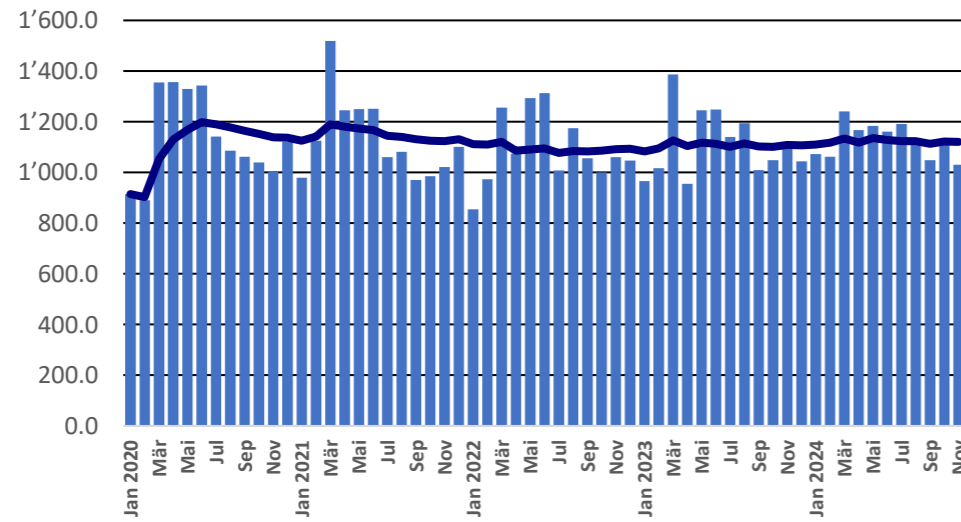
Total Käseimport



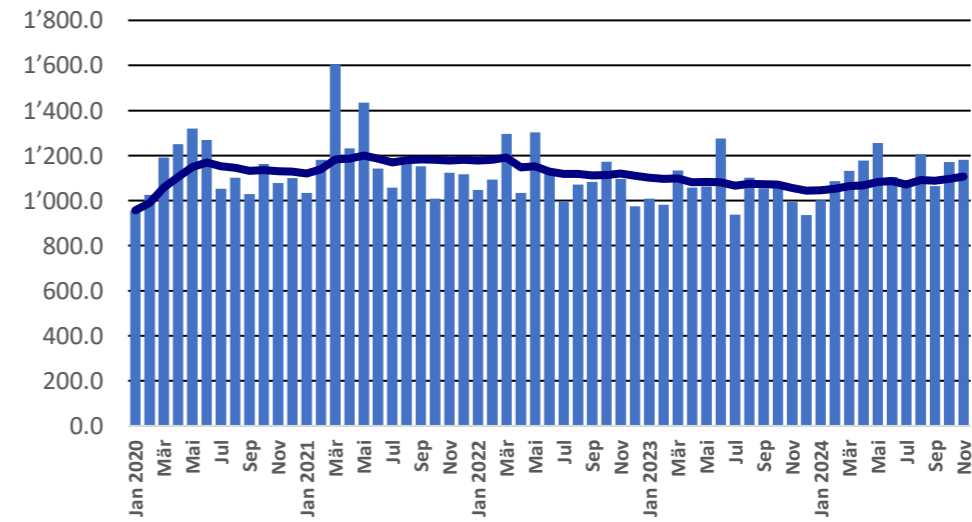
Frischkäse



Weichkäse

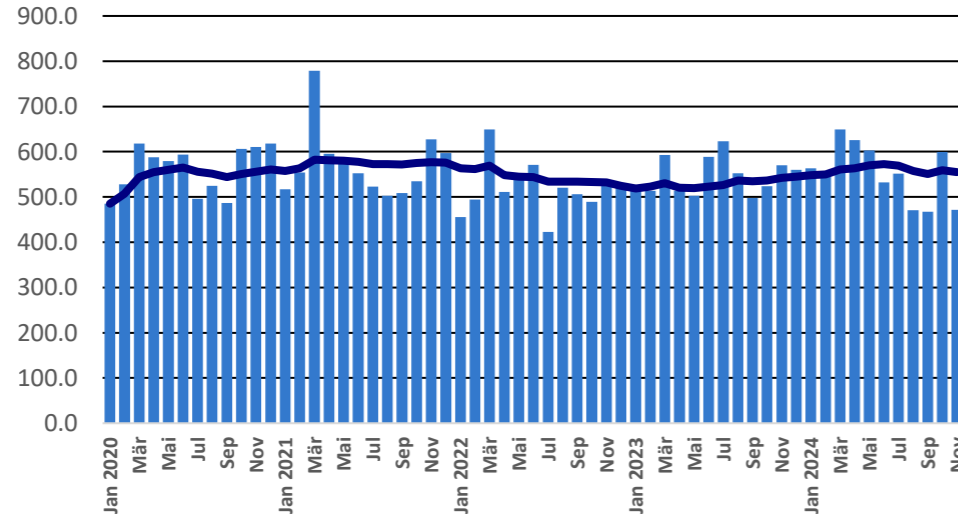


Halbhartkäse

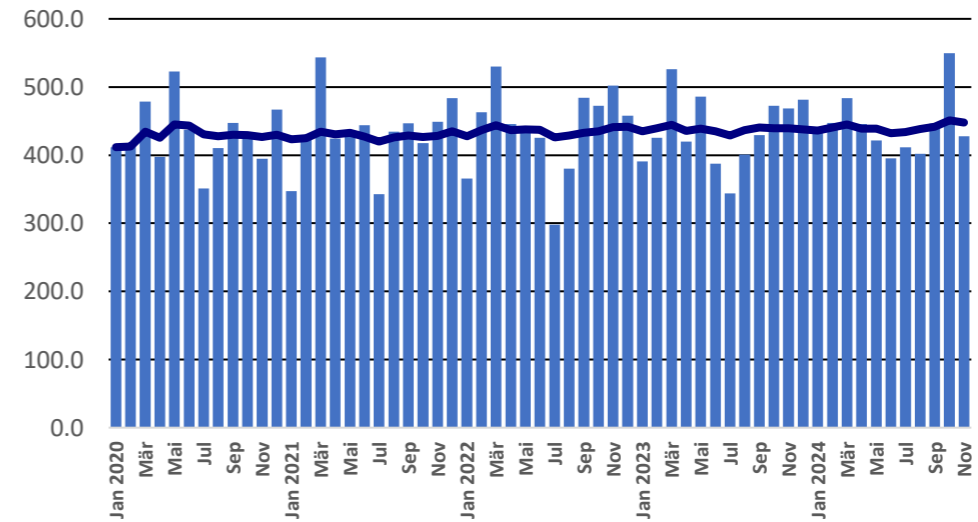


Import ab 2020 - Mittelwert der letzten 12 Monate

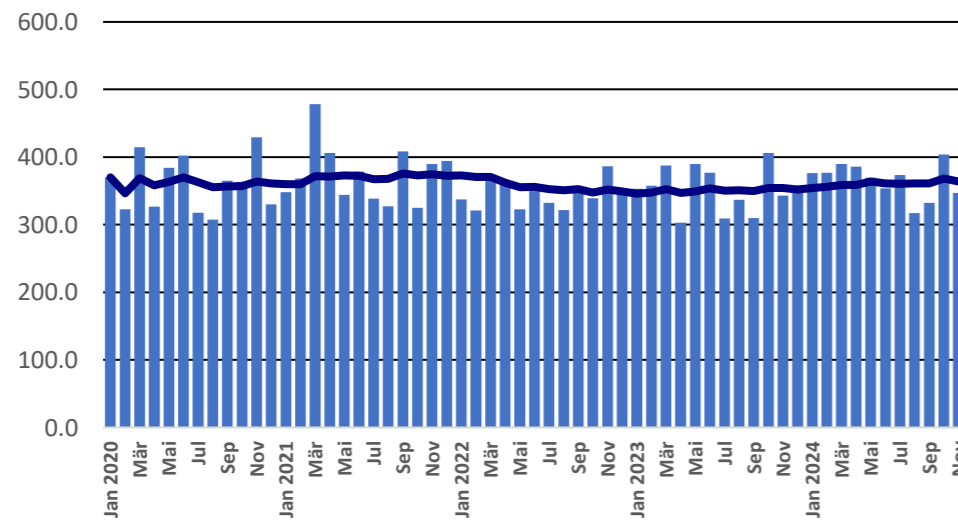
Hartkäse



Extrahartkäse

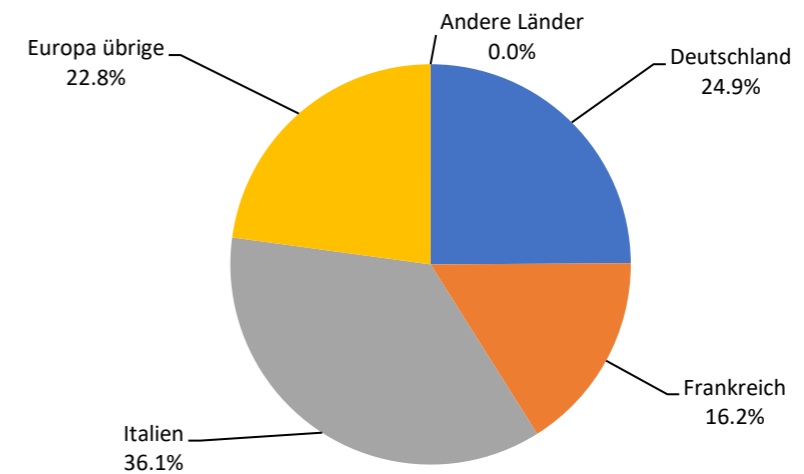


Schmelzkäse



Käseimport nach Ländern, Januar - November 2024

Total 71'995 Tonnen



Import andere Milchprodukte

Milchprodukte (t)	Monatliche Importe		Differenz zum Vorjahres-		Kumulierte Importe		Differenz zur Vorjahresperiode	
	November 2023	November 2024	Monat (%)		Jan. - Nov. 2023	Jan. - Nov. 2024	Differenz zur Vorjahresperiode (%)	
Magermilch	0.4	225.4	225.0	50665.8	29.5	2'778.0	2'748.5	9322.9
Milch	2'313.6	2'339.4	25.9	1.1	24'707.5	28'840.5	4'133.0	16.7
Milch > 6% Fett	0.1	0.1	0.0	27.3	0.6	0.8	0.2	32.8
Rahm	85.4	141.0	55.6	65.1	1'485.7	1'046.9	-438.8	-29.5
Magermilchpulver	23.9	48.0	24.0	100.3	383.6	663.7	280.0	73.0
Milchpulver	309.3	496.0	186.7	60.4	2'492.9	4'592.8	2'099.9	84.2
Rahmpulver	0.3	56.1	55.8	18353.3	22.7	396.0	373.3	1643.7
Milch eingedickt	24.0	26.1	2.0	8.5	404.4	425.1	20.7	5.1
Rahm eingedickt	92.5	44.4	-48.2	-52.0	395.4	813.0	417.6	105.6
Jogurt	720.6	746.1	25.5	3.5	7'569.3	8'369.0	799.7	10.6
Andere Frischprodukte	10.5	9.7	-0.8	-7.6	115.1	124.1	9.0	7.8
Molke	352.6	424.5	72.0	20.4	6'007.5	6'251.7	244.3	4.1
Molkenpulver	5.2	1.6	-3.6	-69.4	31.2	40.0	8.8	28.2
Molke eingedickt	0.1	0.3	0.1	108.3	2.4	2.2	-0.2	-9.7
Butter (ohne entwässerte Butter)	477.0	39.8	-437.2	-91.6	4'750.9	273.6	-4'477.3	-94.2
Brotaufstrich auf Milchbasis	0.1	0.0	-0.1	-74.4	4.0	2.3	-1.7	-42.1
Andere Fettstoffe aus Milch	104.1	91.9	-12.2	-11.7	1'710.4	1'495.0	-215.3	-12.6
Kaseine	21.2	0.2	-21.0	-99.1	256.6	261.8	5.2	2.0
Milchalbumin	62.0	116.6	54.5	87.9	1'381.7	1'716.2	334.5	24.2
Andere Albumine	0.1	0.3	0.2	239.6	16.4	8.8	-7.6	-46.2

Quelle: Bundesamt für Zoll und Grenzsicherheit BAZG