



TSM Treuhand GmbH
Laubeggstrasse 68
Postfach
3006 Bern
Telefon 058 101 80 00
info@tsmtreuhand.ch
www.tsmtreuhand.ch
www.dbmilch.ch

Monatsstatistik Milchmarkt

Veröffentlichungsdatum:
Bern, 13. Januar 2025

1 - Milchproduktion und Milchverwertung

- 1.1 Monatliche Milchproduktion
- 1.2 Milchverwertung nach Milchäquivalent
- 1.3 Milchverwertung nach Milchäquivalent (Grafik)

2 - Hergestellte Milchprodukte

- 2.1 Käseproduktion, monatlich und kumuliert
- 2.2 Käseproduktion, monatlich und kumuliert, Vorjahr
- 2.3 Käseproduktion (Grafiken)
- 2.4 Konsummilchproduktion / Butterproduktion
- 2.5 Milchspezialitäten
- 2.6 Milchpulver und Milchkondensat

3 - Export

- 3.1 Käseexport nach Produkten/Gruppen
- 3.2 Käseexport nach Ländern
- 3.3 Käseexport nach Ländern, Vorjahresmonat
- 3.4 Käseexport nach Ländern, kumuliert
- 3.5 Käseexport nach Ländern, kumuliert, Vorjahr
- 3.6 + 3.7 Käseexport total / ausgewählte Sorten, 3 Jahre (Grafiken)
- 3.8 Anteil Käseexport je Sorte (Grafiken)
- 3.9 Export andere Milchprodukte

4 - Import

- 4.1 Käseimport nach Produkten/Gruppen
- 4.2 Käseimport nach Ländern
- 4.3 Käseimport nach Ländern, Vorjahresmonat
- 4.4 Käseimport nach Ländern, kumuliert
- 4.5 Käseimport nach Ländern, kumuliert, Vorjahr
- 4.6 + 4.7 Käseimport total / nach Kategorien, 3 Jahre (Grafiken)
- 4.8 Import andere Milchprodukte

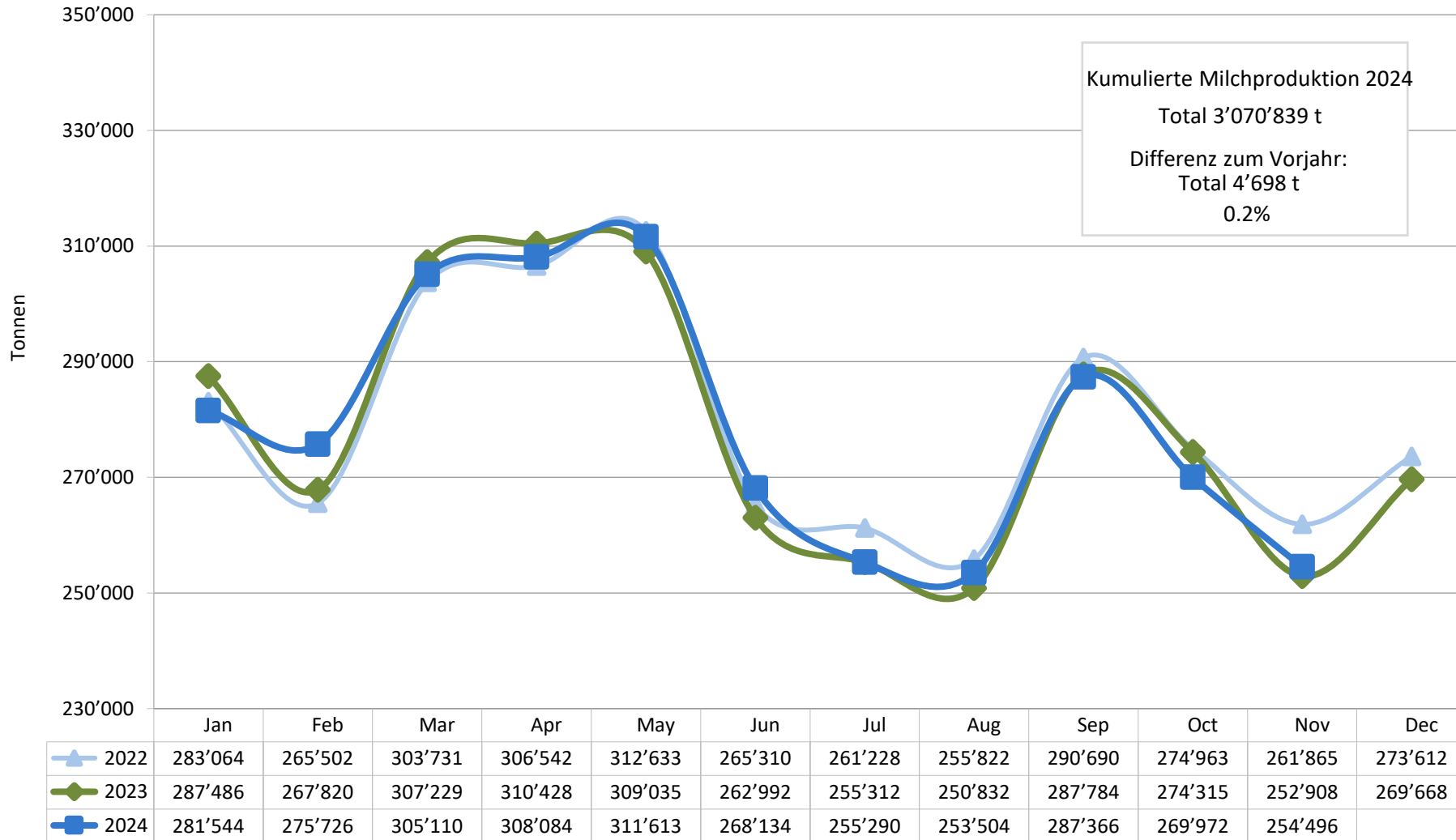
5 - Milchprüfung

- 5.1 Statistische Masszahlen, Verteilung Keimzahl / Somatische Zellen / Gefrierpunkt
- 5.2 Öffentlich-rechtliche Bewertung Keimzahl
- 5.3 Öffentlich-rechtliche Bewertung Somatische Zellen
- 5.4 Öffentlich-rechtliche Bewertung Hemmstoffe
- 5.5 Öffentlich-rechtliche Bewertung Liefersperren
- 5.6 Privat-rechtliche Bewertung Keimzahl
- 5.7 Privat-rechtliche Bewertung Somatische Zellen
- 5.8 Privat-rechtliche Bewertung Hemmstoffe
- 5.9 Privat-rechtliche Bewertung Gefrierpunkt
- 5.10 Privat-rechtliche Bewertung Abzug/Zuschlag
- 5.11 + 5.12 Milchgehaltswerte nach Kanton
- 5.13 Milchprüfung anderer Säugetierarten (Büffel, Schafe, Ziegen)

Reproduktion mit Quellenangabe gestattet



Monatliche Milchproduktion 2024 (inkl. Zonenmilch Genf sowie Milch aus dem Fürstentum Liechtenstein)



Milchverwertung nach Milchäquivalent

Milchverwertung (t) zu:	Monatliche Verwertung		Differenz zum Vorjahres-Monat		Kumulierte Verwertung		Differenz zur Vorjahresperiode	
	November 2023	November 2024		(%)	Jan. - Nov. 2023	Jan. - Nov. 2024		(%)
Käse	110'676	114'495	3'819	3.5	1'358'227	1'385'685	27'458	2.0
Quark	2'531	2'639	108	4.3	30'094	31'587	1'493	5.0
Konsummilch	30'110	29'537	-573	-1.9	315'395	317'246	1'851	0.6
Konsumrahm	28'494	27'376	-1'118	-3.9	255'094	255'708	614	0.2
Jogurt	9'587	9'532	-55	-0.6	109'705	110'555	850	0.8
übrige Frischmilchprod. (inkl. Speiseeis)	9'105	9'251	146	1.6	105'540	109'387	3'847	3.6
Dauermilchwaren	20'580	19'288	-1'292	-6.3	309'330	274'734	-34'596	-11.2
Butter	34'081	31'748	-2'333	-6.8	466'271	478'372	12'101	2.6
Andere Verwertung	7'744	10'630	2'886	37.3	116'485	107'565	-8'920	-7.7
Total Milchverwertung	252'908	254'496	1'588	0.6	3'066'141	3'070'839	4'698	0.2

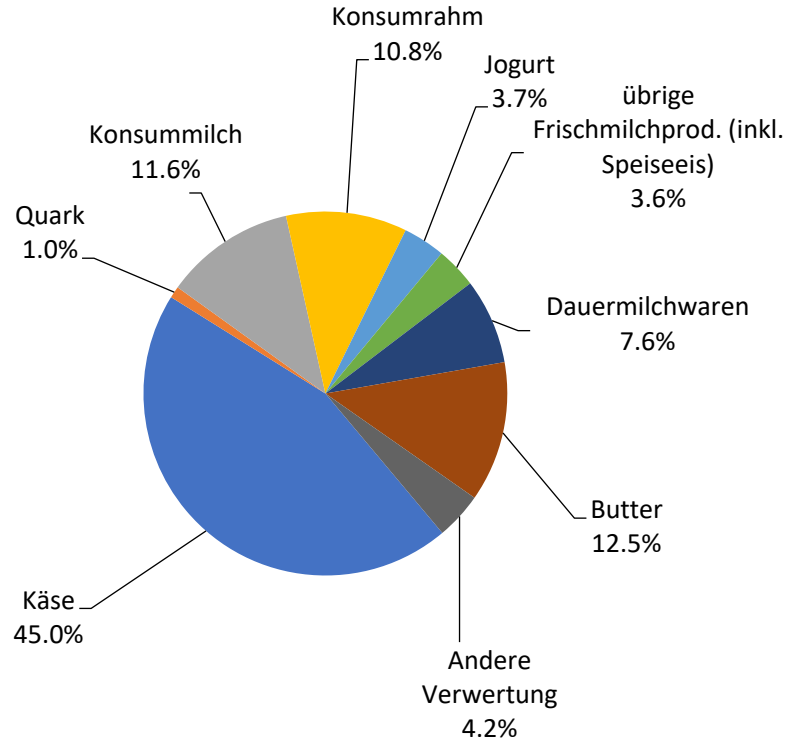
Ein Milchäquivalent entspricht den Inhaltsstoffen von Eiweiss und Fett eines Kilogramms Milch (Anteil Eiweiss = 0.45 Äquivalent und Anteil Fett = 0.55 Äquivalent)

1 kg Vollmilch Past/UHT = 0.45 Eiweiss + 0.55 Fett = 1.00 Milchäquivalent

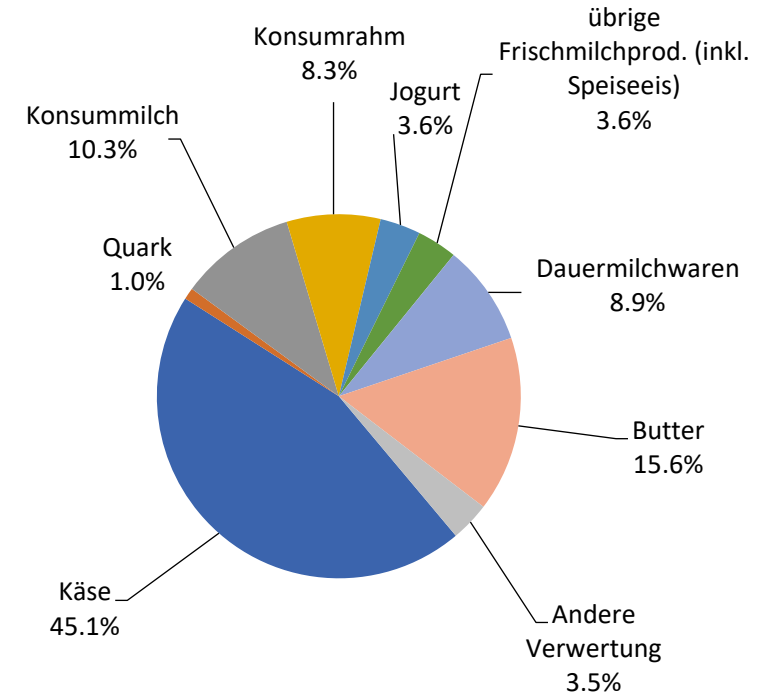
1 kg Magermilch Past/UHT = 0.45 Eiweiss + 0.05 Fett = 0.50 Milchäquivalent

1 kg Vollrahm Past/UHT = 0.30 Eiweiss + 4.80 Fett = 5.10 Milchäquivalent

Milchverwertung nach Milchäquivalent Nov. 2024
Total 254'496 Tonnen



Milchverwertung nach Milchäquivalent Jan. - Nov. 2024
Total 3'070'839 Tonnen



Käseproduktion 2024 kumuliert mit Vorjahresvergleich

(t)	Jan.	Feb.	März	April	Mai	Juni	Juli	Aug.	Sept.	Okt.	Nov.	Dez.	Kumuliert		Differenz zur Vorjahresperiode	
													2023	2024		(%)
Quark	1'718	1'582	1'784	1'738	1'829	1'624	1'639	1'734	1'664	1'646	1'571		17'547	18'529	982	5.6
Mozzarella	2'075	1'900	2'195	2'288	2'422	2'207	2'271	1'996	1'878	2'018	1'795		23'625	23'045	-580	-2.5
Mascarpone	43	45	62	50	49	47	44	44	41	39	49		507	513	6	1.2
Übrige Frischkäse	1'347	1'269	1'491	1'553	1'559	1'346	1'514	1'535	1'449	1'566	1'488		14'739	16'117	1'378	9.3
Frischkäse Total	5'183	4'796	5'532	5'629	5'859	5'224	5'468	5'309	5'032	5'269	4'903		56'418	58'204	1'786	3.2
Weisschimmelkäse, mager bis viertelfett													0		0	0.0
Weisschimmelkäse, halb- bis vollfett	63	61	57	61	61	52	64	64	63	70	56		674	672	-2	-0.3
Weisschimmelkäse, überfett	124	124	121	108	115	93	113	110	129	181	140		1'385	1'358	-27	-1.9
Blau-, Grünschimmelkäse	2	3	2	1	6	5	3	3	4	3	3		31	35	4	12.9
Tomme	150	143	173	178	190	156	191	165	155	155	149		1'799	1'805	6	0.3
Vacherin Mont-d'Or AOP	58	27	1	0	0	0	0	53	99	101	93		428	432	4	0.9
Anderer Weichkäse mager, viertelfett	1	1	1	1	1	1	2	1	1	1	1		13	12	-1	-7.7
Anderer Weichkäse, halb- bis vollfett	80	70	78	72	69	64	64	65	78	82	75		832	797	-35	-4.2
Anderer Weichkäse, überfett	30	21	23	27	21	18	25	25	23	30	26		266	269	3	1.1
Weichkäse Total	508	450	456	448	463	389	462	486	552	623	543		5'428	5'380	-48	-0.9
Appenzeller® Käse	637	602	721	717	827	711	702	706	685	560	607		7'051	7'475	424	6.0
Tilsiter	248	190	196	212	159	179	155	174	176	215	173		2'083	2'077	-6	-0.3
Walliser Käse (inkl. Walliser Raclette AOP)	229	227	237	240	225	156	103	85	467	165	120		2'303	2'254	-49	-2.1
Schweizer Raclettekäse	1'262	993	1'239	1'350	1'602	1'507	1'826	1'498	1'723	1'760	1'345		15'450	16'105	655	4.2
Vacherin fribourgeois AOP	185	158	168	196	247	295	325	320	345	320	263		2'732	2'822	90	3.3
Tête de Moine, Fromage de Bellelay AOP	240	215	171	222	297	292	305	313	292	275	237		2'777	2'859	82	3.0
Jurakäse	65	72	66	51	38	36	34	33	25	27	26		533	473	-60	-11.3
Winzerkäse	1	2	1	3	1	2	1	2	2	1	1		22	17	-5	-22.7
Mutschli	50	53	54	48	59	52	56	69	149	71	63		731	724	-7	-1.0
Alpkäse halbhart	0	0	0	0	18	63	60	143	1'725	108	32		2'142	2'149	7	0.3
Bündner Bergkäse	94	86	89	83	88	60	35	13	29	37	48		736	662	-74	-10.1
Berg- und Schnittkäse halbhart	197	192	216	265	242	179	148	121	144	147	136		2'047	1'987	-60	-2.9
St. Paulin Suisse	15	13	16	15	18	14	20	17	21	29	21		207	199	-8	-3.9
Schweizer Edamer	2	1	2	1	2	2	2	2	2	2	1		27	19	-8	-29.6
Kaltgereifte Käse	5	10	30	29	6	4	7	3	6	12	20		214	132	-82	-38.3
Halbhartkäse mit Schimmelbildung	11	12	14	14	24	23	10	9	18	18	13		162	166	4	2.5
Conveniencekäse	64	59	66	87	46	65	89	61	89	80	59		758	765	7	0.9
Industrieware	700	777	785	963	922	702	689	727	545	1'093	971		6'221	8'874	2'653	42.6
Anderer Halbhartkäse, mager bis viertelfett	71	47	45	70	62	15	43	30	58	58	58		483	557	74	15.3
Anderer Halbhartkäse, halb- bis vollfett	934	876	977	1'025	980	889	867	876	1'002	1'014	940		10'174	10'380	206	2.0
Anderer Halbhartkäse, überfett	651	643	672	688	682	606	617	575	559	700	629		6'093	7'022	929	15.2
Halbhartkäse Total	5'661	5'228	5'765	6'279	6'545	5'852	6'094	5'777	8'062	6'692	5'763		62'946	67'718	4'772	7.6
Emmentaler AOP	1'098	1'054	1'081	1'039	1'137	969	993	1'032	971	1'034	958		12'397	11'366	-1'031	-8.3
Switzerland Swiss	521	503	566	585	602	511	551	360	365	175	382		5'603	5'121	-482	-8.6
Gruyère AOP	2'429	2'383	2'661	2'969	2'958	2'435	2'205	2'155	2'396	2'556	2'496		27'001	27'643	642	2.4
Alpkäse hart	0	0	0	0	14	39	34	197	1'173	238	3		1'770	1'698	-72	-4.1
Anderer Hartkäse, mager bis viertelfett	235	226	350	334	301	245	261	213	223	276	209		2'014	2'873	859	42.7
Anderer Hartkäse, halb- bis vollfett	525	481	514	475	467	386	443	364	422	493	478		5'238	5'048	-190	-3.6
Anderer Hartkäse, überfett	11	4	10	16	11	6	9	7	5	2	4		180	85	-95	-52.8
Hartkäse Total	4'819	4'651	5'182	5'418	5'490	4'591	4'496	4'328	5'555	4'774	4'530		54'203	53'834	-369	-0.7
Sbrinz AOP	133	142	155	156	155	133	91	92	102	133	119		1'409	1'411	2	0.1
Extra Hartkäse Total	133	142	155	156	155	133	91	92	102	133	119		1'409	1'411	2	0.1
Reiner Ziegenkäse	56	66	94	107	113	94	87	85	158	83	53		1'057	996	-61	-5.8
Reiner Schafkäse	28	32	39	43	43	32	27	21	26	20	24		362	335	-27	-7.5
Reiner Büffelkäse	22	11	14	13	17	23	23	21	11	11	10		267	176	-91	-34.1
Spezialprodukte Total	106	109	147	163	173	149	137	127	195	114	87		1'686	1'507	-179	-10.6
Total alle Käsesorten	16'410	15'376	17'237	18'093	18'685	16'338	16'748	16'119	19'498	17'605	15'945		182'090	188'054	5'964	3.3

* inkl. Lokalspezialitäten

** inkl. Industrieware und Lokalspezialitäten

Käseproduktion 2023

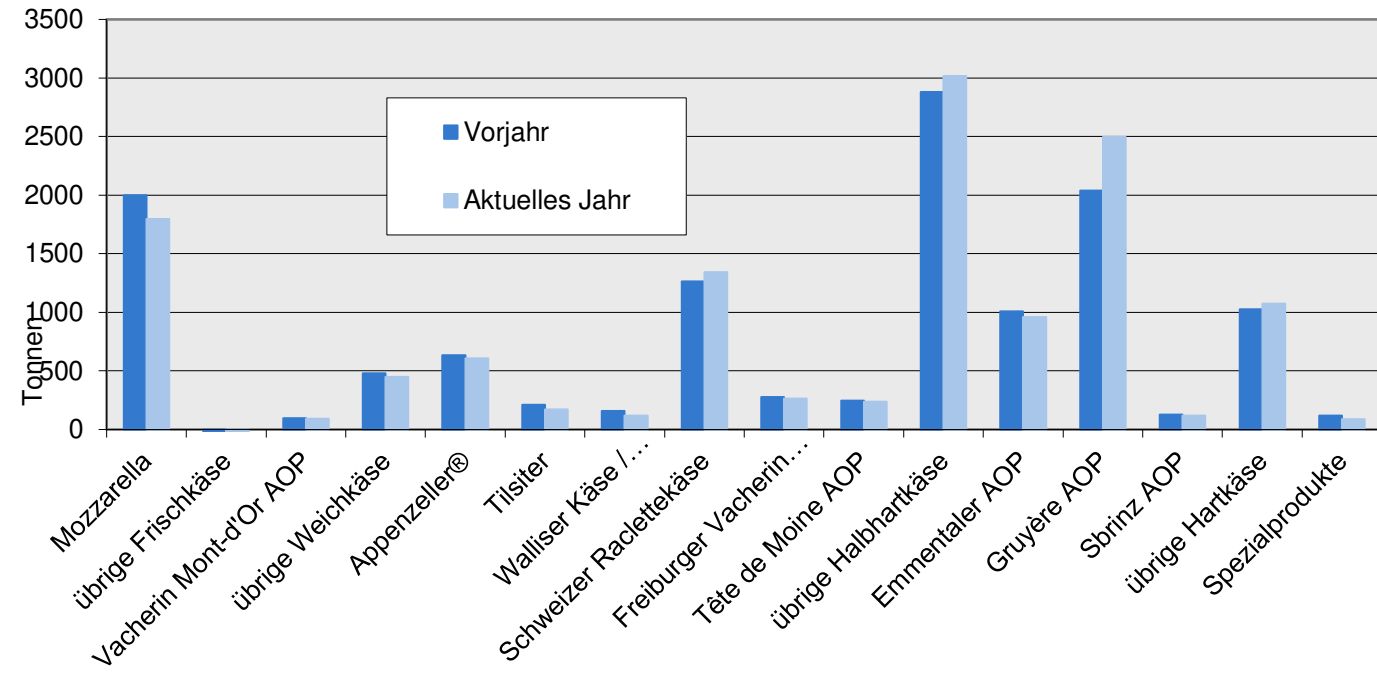
(t)	Jan.	Feb.	März	April	Mai	Juni	Juli	Aug.	Sept.	Okt.	Nov.	Dez.	Kumuliert 2023
Quark	1'577	1'506	1'818	1'416	1'746	1'649	1'478	1'668	1'568	1'545	1'576	1'465	19'012
Mozzarella	1'944	1'888	2'351	1'966	2'427	2'461	2'229	2'303	2'043	2'015	1'998	1'824	25'449
Mascarpone	42	39	60	44	51	48	44	45	43	44	47	79	586
Übrige Frischkäse	1'452	1'343	1'546	1'328	1'515	1'336	1'230	1'266	1'207	1'280	1'236	1'135	15'874
Frischkäse Total	5'015	4'776	5'775	4'754	5'739	5'494	4'981	5'282	4'861	4'884	4'857	4'503	60'921
Weisschimmelkäse, mager bis viertelfett	0												0
Weisschimmelkäse, halb- bis vollfett	67	52	68	54	64	57	61	63	60	67	61	52	726
Weisschimmelkäse, überfett	118	116	134	105	107	100	110	132	140	182	141	108	1'493
Blau-, Grünschimmelkäse	2	2	3	2	2	2	4	4	3	3	4	2	33
Tomme	141	138	190	139	194	195	170	170	151	151	160	128	1'927
Vacherin Mont-d'Or AOP	53	25	2	0	0	0	0	54	105	92	97	73	501
Andere Weichkäse mager, viertelfett	1	1	1	1	1	1	1	1	2	2	1	1	14
Andere Weichkäse, halb- bis vollfett	73	64	77	69	76	68	69	82	82	90	82	66	898
Andere Weichkäse, überfett	28	17	23	23	23	17	28	22	22	31	32	18	284
Weichkäse Total	483	415	498	393	467	440	443	528	565	618	578	448	5'876
Appenzeller® Käse	561	534	603	658	675	729	663	743	628	625	632	696	7'747
Tilsiter	169	161	203	170	182	201	166	170	224	226	211	228	2'311
Walliser Käse (inkl. Walliser Raclette AOP)	217	205	243	242	245	163	101	86	430	212	159	208	2'511
Schweizer Raclettekäse	1'086	977	1'243	1'321	1'637	1'619	1'536	1'653	1'609	1'504	1'265	1'261	16'711
Vacherin fribourgeois AOP	217	181	186	160	206	221	289	307	373	316	276	190	2'922
Tête de Moine, Fromage de Bellelay AOP	241	191	161	218	264	270	296	308	294	288	246	271	3'048
Jurakäse	63	68	74	58	57	35	35	36	32	34	41	41	574
Winzerkäse	2	2	4	2	1	2	1	0	2	4	2	1	23
Mutschli	47	55	61	48	57	60	47	69	147	77	63	55	786
Alpkäse halbhart	0	0	0	0	13	59	61	153	1'731	116	9	0	2'142
Bündner Bergkäse	93	80	91	86	95	62	38	22	37	61	71	90	826
Berg- und Schnittkäse halbhart	221	195	245	213	237	159	141	141	156	160	179	175	2'222
St. Paulin Suisse	15	15	21	16	23	18	18	18	19	19	25	16	223
Schweizer Edamer	2	2	2	2	2	4	3	1	2	2	5	2	29
Kaltgereifte Käse	26	27	33	30	30	20	11	8	18	7	4	5	219
Halbhartkäse mit Schimmelbildung	11	14	15	11	21	23	5	7	26	13	16	13	175
Conveniencekäse	45	99	101	64	65	62	68	39	75	58	82	66	824
Industrieware	574	541	568	563	539	415	544	494	455	747	781	694	6'915
Andere Halbhartkäse, mager bis viertelfett	58	65	108	92	38	7	7	22	9	32	45	40	523
Andere Halbhartkäse, halb- bis vollfett	1'057	894	1'029	950	954	757	808	797	942	1'061	925	868	11'042
Andere Halbhartkäse, überfett	551	518	622	561	571	533	498	492	552	564	631	570	6'663
Halbhartkäse Total	5'256	4'824	5'613	5'465	5'912	5'419	5'336	5'566	7'761	6'126	5'668	5'490	68'436
Emmentaler AOP	1'239	1'155	1'235	1'188	1'274	1'025	1'047	1'067	1'068	1'092	1'007	994	13'391
Switzerland Swiss	491	560	583	568	631	574	451	449	470	437	389	395	5'998
Gruyère AOP	2'601	2'405	2'704	3'091	3'031	2'401	2'225	1'993	2'213	2'300	2'037	2'343	29'344
Alpkäse hart					10	42	34	174	1'217	268	25		1'770
Andere Hartkäse, mager bis viertelfett	184	173	262	318	266	237	78	69	73	182	172	270	2'284
Andere Hartkäse, halb- bis vollfett	532	447	622	524	486	439	410	396	445	519	418	483	5'721
Andere Hartkäse, überfett	10	8	10	8	9	22	22	18	21	31	21	25	205
Hartkäse Total	5'057	4'748	5'416	5'697	5'707	4'740	4'267	4'166	5'507	4'829	4'069	4'510	58'713
Sbrinz AOP	128	143	149	135	165	144	91	85	101	140	128	123	1'532
Extra Hartkäse Total	128	143	149	135	165	144	91	85	101	140	128	123	1'532
Reiner Ziegenkäse	54	65	101	109	119	101	89	87	173	95	64	52	1'109
Reiner Schafkäse	29	33	44	45	49	38	29	23	26	26	20	22	384
Reiner Büffelkäse	18	18	33	12	20	29	24	34	32	13	34	22	289
Spezialprodukte Total	101	116	178	166	188	168	142	144	231	134	118	96	1'782
Total alle Käsesorten	16'040	15'022	17'629	16'610	18'178	16'405	15'260	15'771	19'026	16'731	15'418	15'170	197'260

* inkl. Lokalspezialitäten

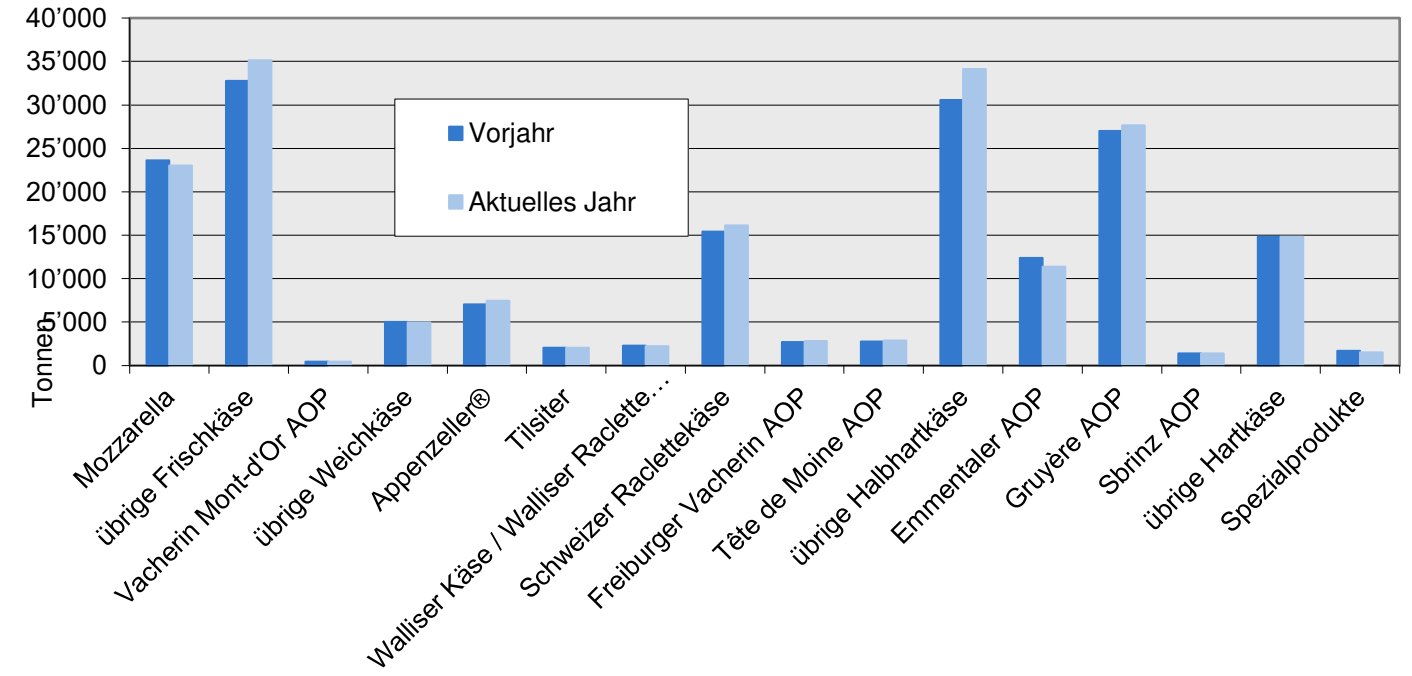
** inkl. Industrieware und Lokalspezialitäten

Käseproduktion

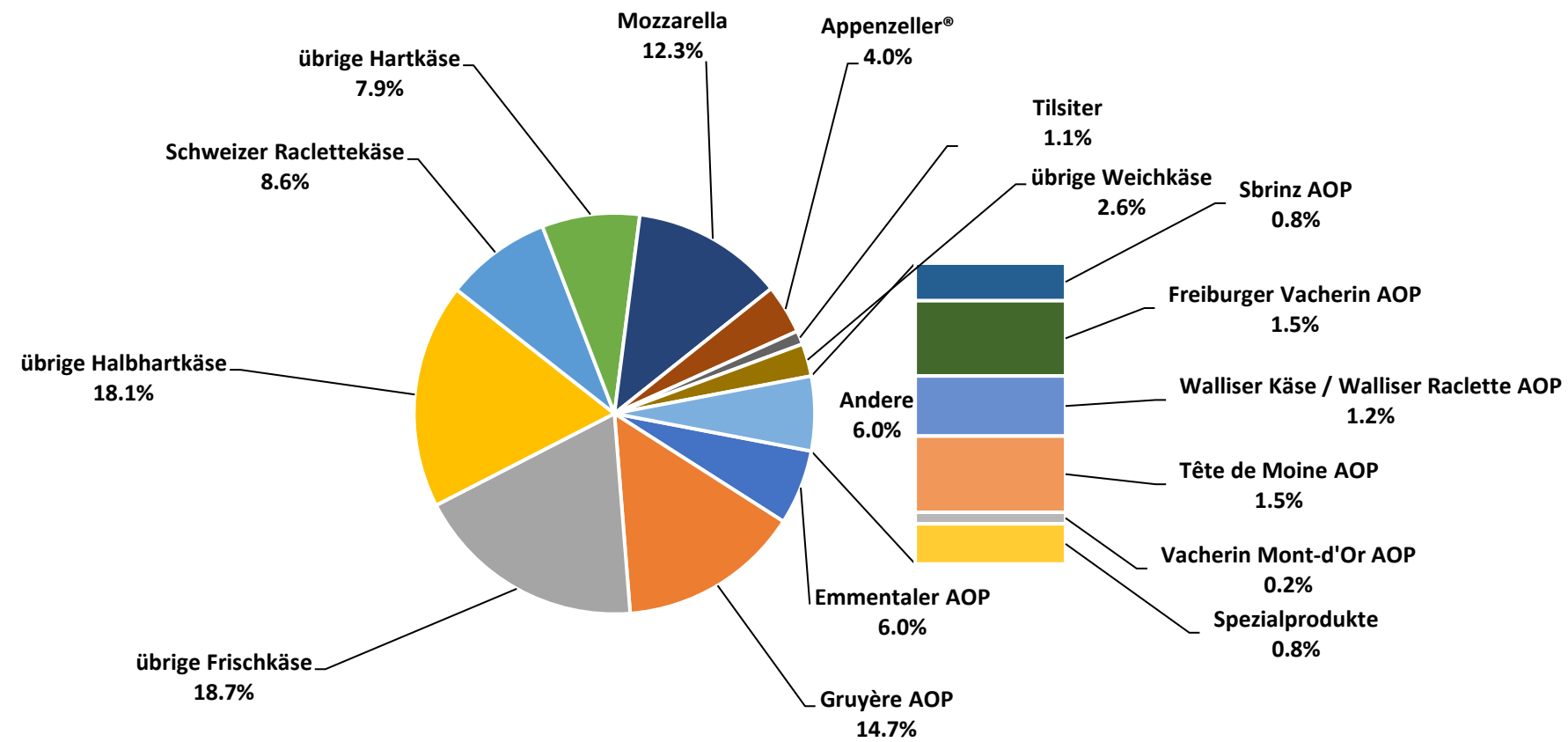
November 2024 im Vergleich zum Vorjahresmonat



Kumuliert im Vergleich zur Vorjahresperiode
Januar - November 2024



Januar - November 2024
Total 188'054 Tonnen



Konsummilchproduktion

Milchart (t)	Monatliche Produktion		Differenz zum Vorjahres-Monat		Kumulierte Produktion		Differenz zur Vorjahresperiode	
	November 2023	November 2024	Differenz zum Vorjahres-Monat (%)		Jan. - Nov. 2023	Jan. - Nov. 2024	Differenz zur Vorjahresperiode (%)	
Rohmilch	349	332	-17	-4.9	4'529	4'395	-134	-3.0
Fettangereicherte Milch past	2	0	-2	-100.0	30	25	-5	-16.7
Fettangereicherte Milch UHT	29	28	-1	-3.4	303	294	-9	-3.0
Vollmilch past.	3'131	3'137	6	0.2	33'588	33'133	-455	-1.4
Vollmilch UHT	1'218	1'295	77	6.3	13'057	13'076	19	0.1
Standardisierte Vollmilch past. 35g	3'151	2'964	-187	-5.9	32'441	32'232	-209	-0.6
Standardisierte Vollmilch UHT 35g	12'157	11'794	-363	-3.0	127'279	128'691	1'412	1.1
teilentrahmte Milch past.	4'544	4'337	-207	-4.6	46'817	45'860	-957	-2.0
teilentrahmte Milch UHT	10'194	9'830	-364	-3.6	104'355	102'713	-1'642	-1.6
Trinkmagermilch past.	16	197	181	1131.3	333	2'979	2'646	794.6
Trinkmagermilch UHT	618	627	9	1.5	5'934	6'298	364	6.1
Total Konsummilch	35'409	34'541	-868	-2.5	368'666	369'696	1'030	0.3

Butterproduktion *

(t)	Monatliche Produktion		Differenz zum Vorjahres-Monat		Kumulierte Produktion		Differenz zur Vorjahresperiode	
	November 2023	November 2024	Differenz zum Vorjahres-Monat (%)		Jan. - Nov. 2023	Jan. - Nov. 2024	Differenz zur Vorjahresperiode (%)	
Total Butterproduktion	2'715	2'602	-113	-4.2	38'465	39'230	765	2.0

* Die Daten enthalten die Mengen Fertigprodukte sämtlicher Buttersorten und aller Butterhersteller in der Schweiz.

Produktion von Milchspezialitäten

Konsumrahm

(t)	Monatliche Produktion		Differenz zum Vorjahres-Monat		Kumulierte Produktion		Differenz zur Vorjahresperiode	
	November 2023	November 2024	(<i> </i> %)		Jan. - Nov. 2023	Jan. - Nov. 2024	(<i> </i> %)	
Doppelrahm	81	75	-6	-7.4	747	781	34	4.6
Vollrahm 35%	3'517	3'460	-57	-1.6	32'078	32'000	-78	-0.2
Halbrahm	1'360	1'435	75	5.5	12'262	12'673	411	3.4
Kaffeerahm	1'678	1'385	-293	-17.5	15'543	14'628	-915	-5.9
Total Konsumrahm	6'636	6'355	-281	-4.2	60'630	60'082	-548	-0.9

Andere Milchspezialitäten

(t)	Monatliche Produktion		Differenz zum Vorjahres-Monat		Kumulierte Produktion		Differenz zur Vorjahresperiode	
	November 2023	November 2024	(<i> </i> %)		Jan. - Nov. 2023	Jan. - Nov. 2024	(<i> </i> %)	
Sauermilch	49	34	-15	-30.6	490	472	-18	-3.7
Sauerrahm	389	391	2	0.5	3'989	3'842	-147	-3.7
Dessertprodukte	1'051	982	-69	-6.6	11'258	11'048	-210	-1.9
Milchgetränke	7'246	6'857	-389	-5.4	88'854	94'176	5'322	6.0
Jogurt	12'340	12'056	-284	-2.3	136'147	137'648	1'501	1.1
Kefir	19	20	1	5.3	198	238	40	20.2
Speiseeis	1'760	1'123	-637	-36.2	21'739	18'976	-2'763	-12.7
Total andere Milchspezialitäten	22'854	21'463	-1'391	-6.1	262'675	266'400	3'725	1.4

Produktion Milchpulver und Milchkondensat

(t)	Monatliche Produktion		Differenz zum Vorjahres-Monat		Kumulierte Produktion		Differenz zur Vorjahresperiode	
	November 2023	November 2024	Differenz zum Vorjahres-Monat (%)		Jan. - Nov. 2023	Jan. - Nov. 2024	Differenz zur Vorjahresperiode (%)	
Vollmilchpulver	890	883	-7	-0.8	13'720	10'863	-2'857	-20.8
Teilentrahmtes Milchpulver	581	473	-108	-18.6	4'805	4'942	137	2.9
Fettangereichertes Milchpulver, Rahmpulver	63	50	-13	-20.6	690	438	-252	-36.5
Magermilchpulver	948	752	-196	-20.7	22'305	21'276	-1'029	-4.6
Buttermilchpulver	0	10	10	0.0	186	135	-51	-27.4
Molkenpulver	293	184	-109	-37.2	1'820	1'558	-262	-14.4
Milchkondensat	262	235	-27	-10.3	2'094	1'970	-124	-5.9
Total Milchpulver und Milchkondensat	3'037	2'587	-450	-14.8	45'620	41'182	-4'438	-9.7

Käseexport nach Produkten/Gruppen

Käsesorte / Kategorie (t)	Monatliche Exporte		Differenz zum Vorjahres-Monat		Kumulierte Exporte		Differenz zur Vorjahresperiode	
	November 2023	November 2024		(%)	Jan. - Nov. 2023	Jan. - Nov. 2024		(%)
Mascarpone, Ricotta Romana	8.6	24.5	15.8	183.4	66.3	131.3	65.0	98.1
Mozzarella	37.4	82.2	44.8	119.7	573.6	873.4	299.8	52.3
Andere Frischkäse / Quark	874.8	982.7	107.8	12.3	9'458.6	11'013.5	1'554.9	16.4
Total Frischkäse / Quark	920.9	1'089.3	168.4	18.3	10'098.5	12'018.2	1'919.7	19.0
Vacherin Mont-d'Or AOP	20.5	16.3	-4.2	-20.4	43.6	97.8	54.2	124.2
Andere Weichkäse	105.3	100.6	-4.8	-4.5	421.1	424.5	3.5	0.8
Total Weichkäse	125.8	116.8	-9.0	-7.1	464.7	522.3	57.6	12.4
Appenzeller®	452.9	370.9	-81.9	-18.1	3'790.7	3'680.1	-110.6	-2.9
Tilsiter	16.6	25.0	8.4	50.3	162.4	228.0	65.6	40.4
Raclette	947.0	761.9	-185.0	-19.5	2'451.4	2'730.3	278.9	11.4
Vacherin Fribourgeois AOP	77.6	65.0	-12.6	-16.2	302.5	369.6	67.1	22.2
Tete de Moine AOP	432.5	386.4	-46.1	-10.7	1'692.2	1'677.8	-14.4	-0.9
Andere Halbhartkäse < 45%	421.4	695.6	274.2	65.1	3'901.4	5'279.8	1'378.4	35.3
Andere Halbhartkäse vollfett	756.8	659.1	-97.7	-12.9	5'328.5	5'540.7	212.2	4.0
Andere Hartkäse >= 55%	185.8	232.1	46.3	24.9	1'786.1	2'285.9	499.9	28.0
Total Halbhartkäse	3'290.6	3'196.1	-94.5	-2.9	19'415.2	21'792.2	2'377.0	12.2
Emmentaler AOP	823.1	550.2	-272.9	-33.2	8'309.2	7'254.0	-1'055.2	-12.7
Gruyère AOP	1'271.6	1'121.3	-150.3	-11.8	11'502.4	11'808.6	306.2	2.7
Sbrinz AOP	7.5	5.3	-2.2	-29.0	54.5	53.7	-0.8	-1.4
Switzerland Swiss	285.1	204.5	-80.6	-28.3	3'487.5	3'172.4	-315.1	-9.0
Andere Hartkäse < 45% FiT	304.6	490.5	185.9	61.0	3'729.7	5'706.2	1'976.5	53.0
Andere Hartkäse vollfett	309.1	143.3	-165.7	-53.6	2'098.5	1'965.9	-132.5	-6.3
Andere Hartkäse >= 55% FiT	5.5	4.8	-0.8	-13.6	79.6	99.9	20.3	25.5
Total Hartkäse	3'006.4	2'519.9	-486.6	-16.2	29'261.3	30'060.7	799.4	2.7
Schmelzkäse	96.3	51.9	-44.4	-46.1	721.6	671.1	-50.5	-7.0
Andere Käse	262.6	380.1	117.5	44.8	3'153.5	2'919.1	-234.4	-7.4
Fertigfondue	913.4	819.1	-94.3	-10.3	3'514.3	3'473.0	-41.3	-1.2
Total	8'616.0	8'173.1	-442.9	-5.1	66'629.0	71'456.6	4'827.6	7.2

Quelle: Bundesamt für Zoll und Grenzsicherheit BAZG

Käseexport nach Ländern

November 2024

(t)	Mascarpone, Ricotta Romana	Mozzarella	Andere Frischkäse / Quark	Total Frischkäse / Quark	Vacherin Mont-d'Or AOP	Andere Weichkäse	Total Weichkäse	Appenzeller®	Tilsiter	Raclette	Vacherin Fribourgeois AOP	Tête de Moine AOP	Andere Halbhartkäse < 45% FIT	Andere Halbhartkäse vollfett	Andere Halbhartkäse ≥ 55% FIT	Total Halbhartkäse	Emmentaler AOP	Gruyère AOP	Sbrinz AOP	Switzerland Swiss	Andere Hartkäse < 45% FIT	Andere Hartkäse vollfett	Andere Hartkäse ≥ 55% FIT	Total Hartkäse	Schmelzkäse	Andere Käse	Fertigfondue	Total
Deutschland	24	56	859	939	1	73	74	270	24	525	17	225	520	589	135	2'305	169	257	0	0	17	68	2	513	2	333	509	4'674
Frankreich		0	2	2	10	19	29	49	0	44	36	85	6	21	38	278	29	92	1	1	111	19	0	254	1	24	25	612
Italien			21	21	0	0	0	3	0	7	0	15	143	10	3	181	200	21	2	2	313	5		544	44	2	5	797
BeNeLux			21	21	0	0	0	19	0	44	8	17		7	23	116	61	76				4		142	4	2	175	460
Grossbritannien		16	3	19		0	0	0		15	0	0		2	6	25	3	81				5		89		3	5	142
Spanien / Portugal			0	0				4	0	4	0	14	5	0		27	7	24	0	0	43	2	0	77			42	147
Übriges Europa			11	11		4	4	8		47	3	18	21	17	21	136	20	65	1	30	6	27	3	151	0	6	20	327
Total Europa	24	72	916	1'013	11	96	107	353	25	686	64	375	695	646	225	3'068	489	618	5	33	491	129	5	1'770	51	370	781	7'160
Kanada					3	0	3	0		8	1	1		2	0	12	23	57		15		1		96			7	119
USA					2	2	3	16	0	61	1	10	1	8	7	104	21	411	0	145		2	0	579	1	7	13	707
Andere (ausserhalb Europa)		10	67	77		3	3	1	0	7	0	1		3	0	12	17	35		11		11	0	75		3	17	187
Total andere Länder		10	67	77	5	5	10	18	0	76	1	12	1	13	8	128	61	503	0	171		14	0	750	1	10	38	1'013
Total	24	82	983	1'089	16	101	117	371	25	762	65	386	696	659	232	3'196	550	1'121	5	204	491	143	5	2'520	52	380	819	8'173

* Aus Datenschutzgründen sind Käseexporte mit weniger als drei Exporteuren nicht nach Ländern zugeordnet
Quelle: Bundesamt für Zoll und Grenzsicherheit BAZG

Käseexport nach Ländern

November 2023

(t)	Mascarpone, Ricotta Romana	Mozzarella	Andere Frischkäse / Quark	Total Frischkäse / Quark	Vacherin Mont-d'Or AOP	Andere Weichkäse	Total Weichkäse	Appenzeller®	Tilsiter	Raclette	Vacherin Fribourgeois AOP	Tête de Moine AOP	Andere Halbhartkäse < 45% FIT	Andere Halbhartkäse vollfett	Andere Halbhartkäse ≥ 55% FIT	Total Halbhartkäse	Emmentaler AOP	Gruyère AOP	Sbrinz AOP	Switzerland Swiss	Andere Hartkäse < 45% FIT	Andere Hartkäse vollfett	Andere Hartkäse ≥ 55% FIT	Total Hartkäse	Schmelzkäse	Andere Käse	Fertigfondue	Total
Deutschland	9	37	705	750	1	77	78	321	15	701	23	247	230	616	96	2'248	177	290	1		2	119	3	592	1	173	527	4'369
Frankreich		0	1	1	13	17	30	79	1	54	47	84	6	25	23	320	44	195	1	0	66	29	0	336	6	47	33	772
Italien			120	120	0	0	0	4	0	5	0	8	185	20	2	224	378	26	4	21	213	26		668	78	3	8	1'100
BeNeLux			19	19	0	0	0	20	0	47	5	26		5	8	110	65	94				8	0	167	5	17	153	472
Grossbritannien			19	19	0	1	1	0	0	18	0	1		8	7	34	4	128				16	0	148		2	19	223
Spanien / Portugal								5		2	0	18		0		25	5	21	0		21	3		50	1		30	106
Übriges Europa		0	0	1		4	4	14	0	63	1	36		57	40	211	24	53	1	19	3	44	1	145		8	82	451
Total Europa	9	37	864	910	15	99	114	442	16	889	77	420	421	730	177	3'172	697	807	7	40	305	245	5	2'106	91	249	852	7'493
Kanada					3	1	4	1		32	0	2		3	2	40	59	98		33		7		198	5		33	279
USA					2	1	3	7	0	19	1	9	0	21	8	65	58	327	0	197		40	1	624	1	5	13	710
Andere (ausserhalb Europa)			11	11	0	4	4	2	0	7	0	2		2	0	14	8	39		15		16	0	79		9	16	133
Total andere Länder			11	11	6	6	12	11	0	58	1	13	0	26	9	119	126	465	0	245		64	1	901	5	14	61	1'123
Total	9	37	875	921	20	105	126	453	17	947	78	433	421	757	186	3'291	823	1'272	7	285	305	309	6	3'006	96	263	913	8'616

* Aus Datenschutzgründen sind Käseexporte mit weniger als drei Exporteuren nicht nach Ländern zugeordnet
Quelle: Bundesamt für Zoll und Grenzsicherheit BAZG

Käseexport nach Ländern

Jan. - Nov. 2024

(t)	Mascarpone, Ricotta Romana	Mozzarella	Andere Frischkäse / Quark	Total Frischkäse / Quark	Vacherin Mont-d'Or AOP	Andere Weichkäse	Total Weichkäse	Appenzeller®	Tilsiter	Raclette	Vacherin Fribourgeois AOP	Tête de Moine AOP	Andere Halbhartkäse < 45% FIT	Andere Halbhartkäse vollfett	Andere Halbhartkäse ≥ 55% FIT	Total Halbhartkäse	Emmentaler AOP	Gruyère AOP	Sbrinz AOP	Switzerland Swiss	Andere Hartkäse < 45% FIT	Andere Hartkäse vollfett	Andere Hartkäse ≥ 55% FIT	Total Hartkäse	Schmelzkäse	Andere Käse	Fertigfondue	Total
Deutschland	131	681	9'236	10'048	2	251	253	2'793	213	1'560	52	788	4'236	4'656	1'298	15'597	1'627	2'779	5	3	69	829	18	5'329	10	2'271	1'197	34'704
Frankreich	0	0	18	19	32	93	126	497	3	170	229	447	59	207	363	1'975	461	1'069	9	1	970	177	5	2'692	17	241	119	5'188
Italien		9	795	804	0	0	0	19	0	32	0	28	848	67	27	1'021	3'583	222	32	270	4'155	238	47	8'547	544	20	40	10'976
BeNeLux			185	185	0	1	1	105	1	131	64	61	0	72	173	607	469	617	0	9	1	48	0	1'143	59	43	748	2'787
Grossbritannien		69	293	362	0	6	6	2		78	2	3		29	39	154	32	844	0	0		60	6	942	0	16	75	1'555
Spanien / Portugal			1	1	0	1	1	26	0	8	0	82	47	0	0	163	59	169	0	0	450	18	0	696	2	1	143	1'007
Übriges Europa	0	33	107	141	55	23	79	94	1	211	4	162	84	331	303	1'190	126	576	6	126	42	269	19	1'164	1	82	207	2'863
Total Europa	131	793	10'636	11'560	90	376	466	3'537	218	2'190	352	1'571	5'273	5'362	2'203	20'707	6'355	6'275	52	409	5'686	1'639	96	20'513	632	2'674	2'529	59'080
Kanada					4	0	4	23	2	114	11	12		23	25	210	337	749		194		46	1	1'328	33	0	358	1'933
USA					4	10	14	105	1	317	5	70	6	117	47	667	373	4'072	1	2'516	0	192	1	7'156	2	58	299	8'198
Andere (ausserhalb Europa)		81	378	458	0	38	38	15	8	109	1	25	1	38	11	208	188	711	1	53	20	89	2	1'064	4	187	287	2'245
Total andere Länder		81	378	458	8	48	56	143	10	540	18	106	6	178	83	1'085	899	5'533	2	2'764	20	327	4	9'548	39	245	944	12'376
Total	131	873	11'014	12'018	98	425	522	3'680	228	2'730	370	1'678	5'280	5'541	2'286	21'792	7'254	11'809	54	3'172	5'706	1'966	100	30'061	671	2'919	3'473	71'457

* Aus Datenschutzgründen sind Käseexporte mit weniger als drei Exporteuren nicht nach Ländern zugeordnet
 Quelle: Bundesamt für Zoll und Grenzsicherheit BAZG

Käseexport nach Ländern

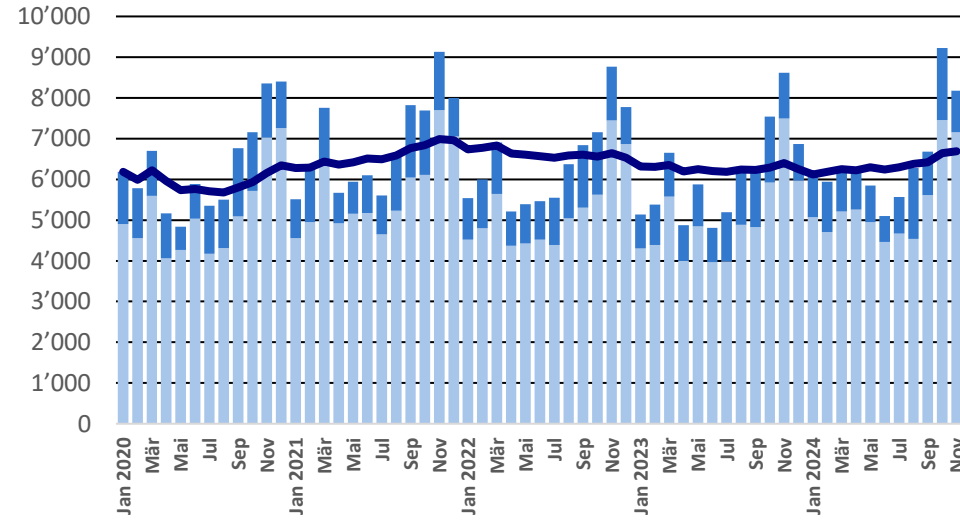
Jan. - Nov. 2023

(t)	Mascarpone, Ricotta Romana	Mozzarella	Andere Frischkäse / Quark	Total Frischkäse / Quark	Vacherin Mont-d'Or AOP	Andere Weichkäse	Total Weichkäse	Appenzeller®	Tilsiter	Raclette	Vacherin Fribourgeois AOP	Tête de Moine AOP	Andere Halbhartkäse < 45% FIT	Andere Halbhartkäse vollfett	Andere Halbhartkäse ≥ 55% FIT	Total Halbhartkäse	Emmentaler AOP	Gruyère AOP	Sbrinz AOP	Switzerland Swiss	Andere Hartkäse < 45% FIT	Andere Hartkäse vollfett	Andere Hartkäse ≥ 55% FIT	Total Hartkäse	Schmelzkäse	Andere Käse	Fertigfondue	Total
Deutschland	66	483	7'888	8'437	2	256	258	2'810	121	1'308	53	835	2'326	4'324	995	12'773	1'691	2'741	3	2	44	744	64	5'290	10	2'448	1'150	30'366
Frankreich		0	11	11	32	92	124	573	5	155	211	425	66	119	317	1'872	500	1'499	9	1	835	189	1	3'035	23	249	139	5'453
Italien		0	680	680	0	1	1	20	0	25	0	21	1'330	142	18	1'556	4'512	245	31	169	2'305	257	0	7'520	558	21	43	10'378
BeNeLux			19	19	0	0	1	108	0	133	15	59	3	44	121	484	456	645	0	6	279	34	0	1'421	65	45	657	2'692
Grossbritannien		3	502	504	0	5	6	6	5	81	1	3		29	39	163	35	870				70	1	975		9	60	1'717
Spanien / Portugal			7	7		0	0	24	0	7	0	79	0	1		112	53	154	1	0	225	14	0	447	2	0	108	677
Übriges Europa	0	30	13	43	0	29	29	103	21	224	2	153	171	520	226	1'421	121	380	7	166	42	392	7	1'115	1	90	204	2'903
Total Europa	66	516	9'121	9'703	35	383	418	3'645	152	1'931	284	1'575	3'898	5'180	1'716	18'380	7'367	6'534	51	344	3'729	1'702	74	19'802	659	2'861	2'362	54'186
Kanada					4	1	6	21	1	155	13	13		25	21	248	408	806	1	132		37	0	1'383	50		516	2'204
USA					5	4	9	110	2	264	4	85	4	95	39	602	367	3'542	1	2'963	0	246	2	7'122	2	48	268	8'051
Andere (ausserhalb Europa)		58	338	395	0	32	32	15	7	102	2	19		29	11	184	167	620	1	48	0	114	3	954	9	245	368	2'188
Total andere Länder		58	338	395	9	38	47	146	10	520	19	117	4	149	70	1'035	942	4'968	3	3'144	0	397	5	9'459	62	293	1'152	12'443
Total	66	574	9'459	10'098	44	421	465	3'791	162	2'451	303	1'692	3'901	5'328	1'786	19'415	8'309	11'502	55	3'488	3'730	2'098	80	29'261	722	3'153	3'514	66'629

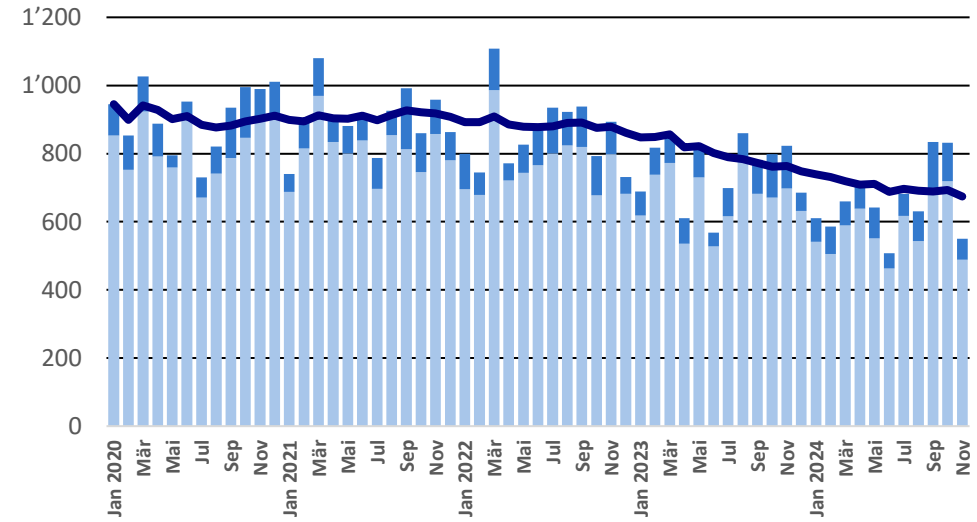
* Aus Datenschutzgründen sind Käseexporte mit weniger als drei Exporteuren nicht nach Ländern zugeordnet
 Quelle: Bundesamt für Zoll und Grenzsicherheit BAZG

Export ab 2020 - Mittelwert der letzten 12 Monate

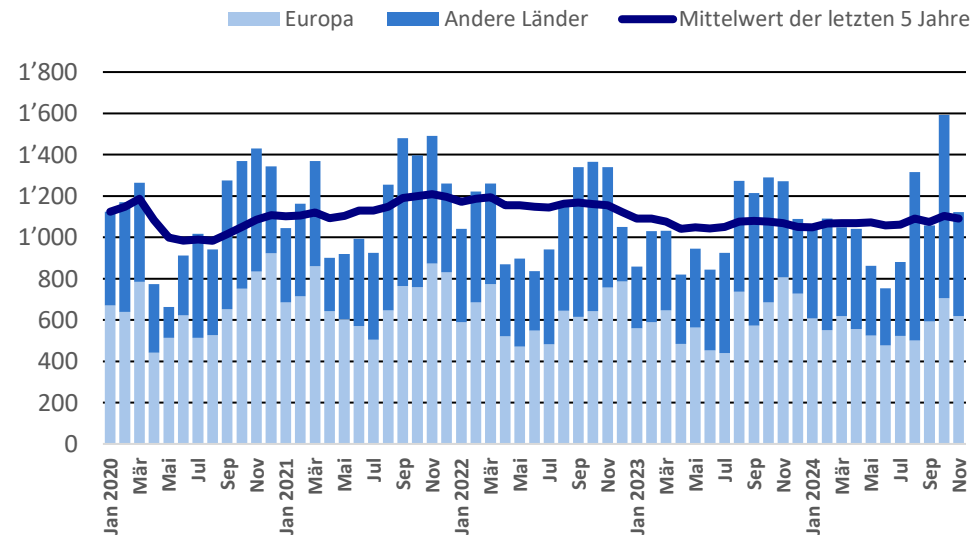
Total Käseexport (inkl. Fertigfondue und Schmelzkäse)



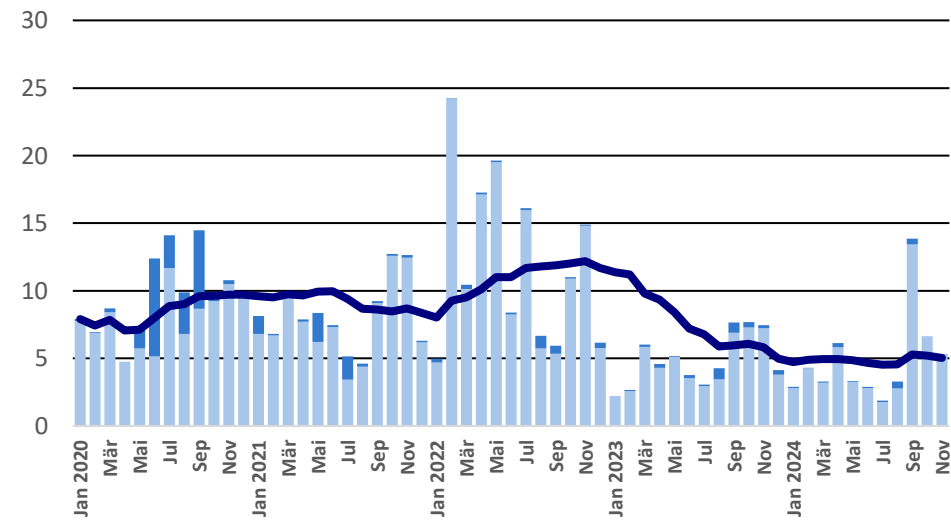
Emmentaler AOP



Gruyère AOP

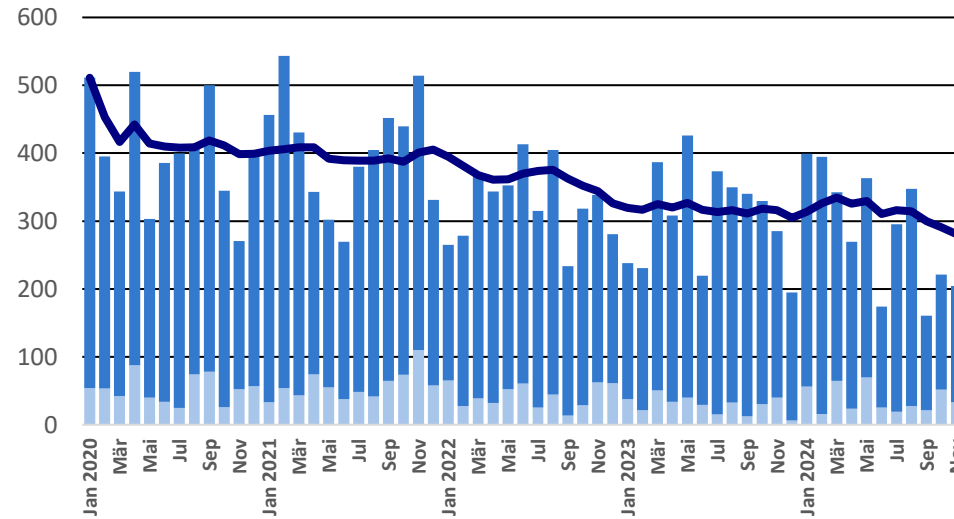


Sbrinz AOP

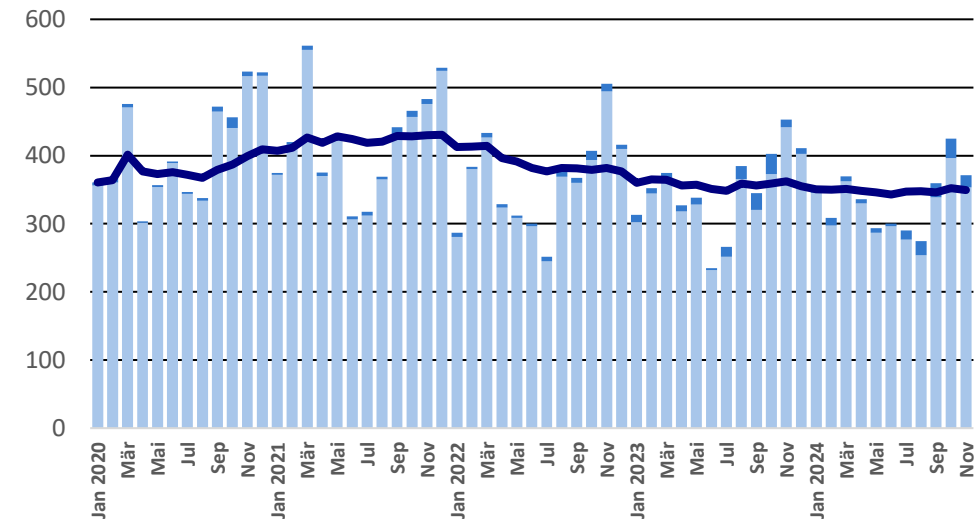


Export ab 2020 - Mittelwert der letzten 12 Monate

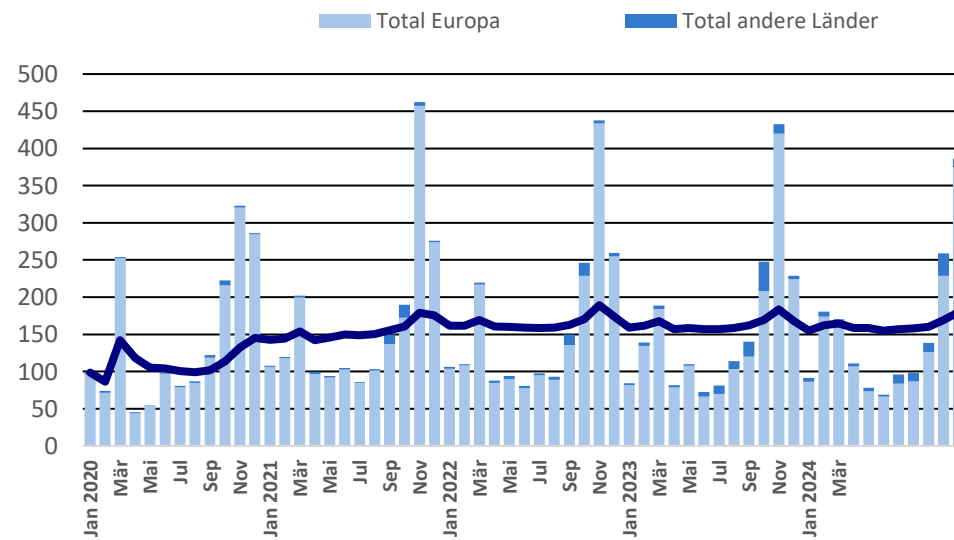
Switzerland Swiss



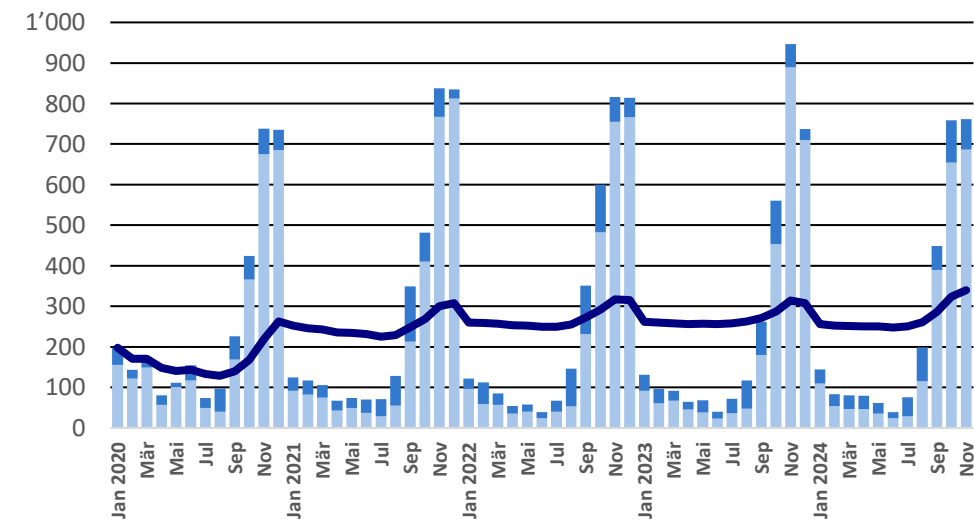
Appenzeller®



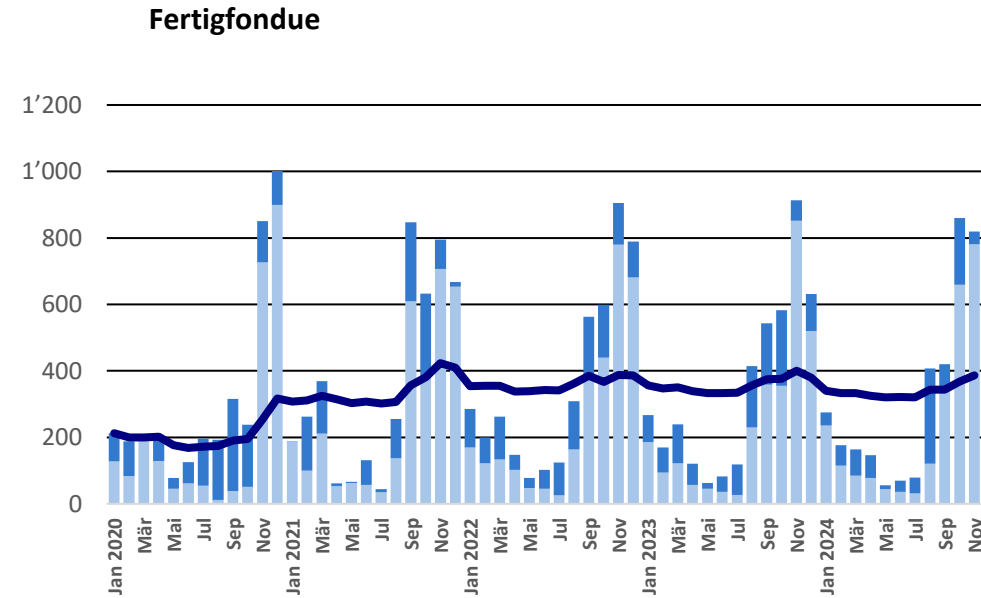
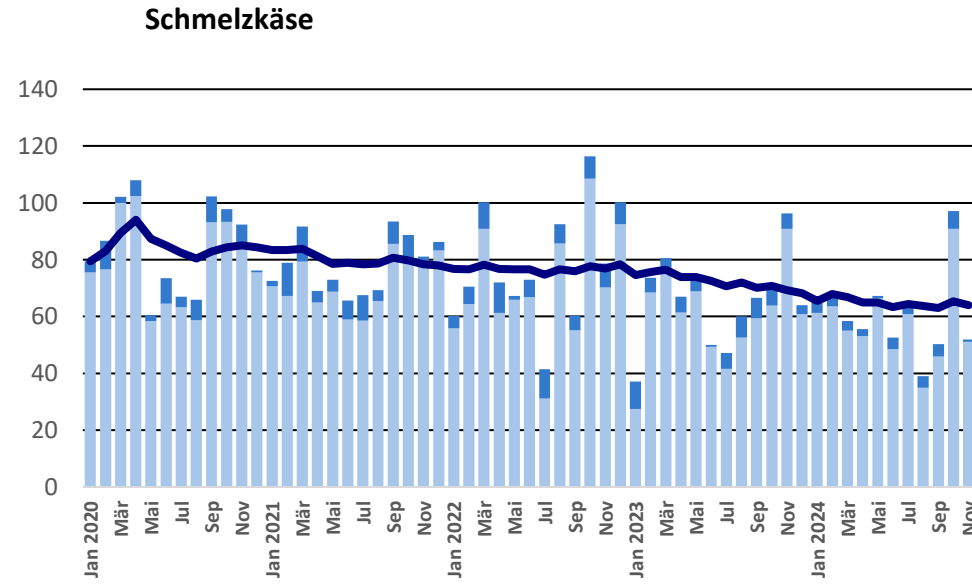
Tête de Moine AOP



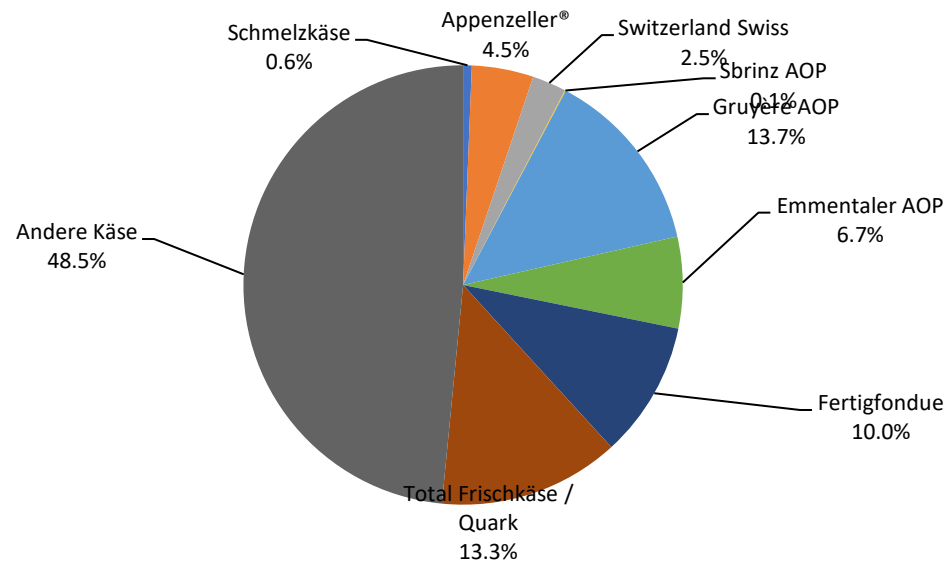
Raclette Suisse



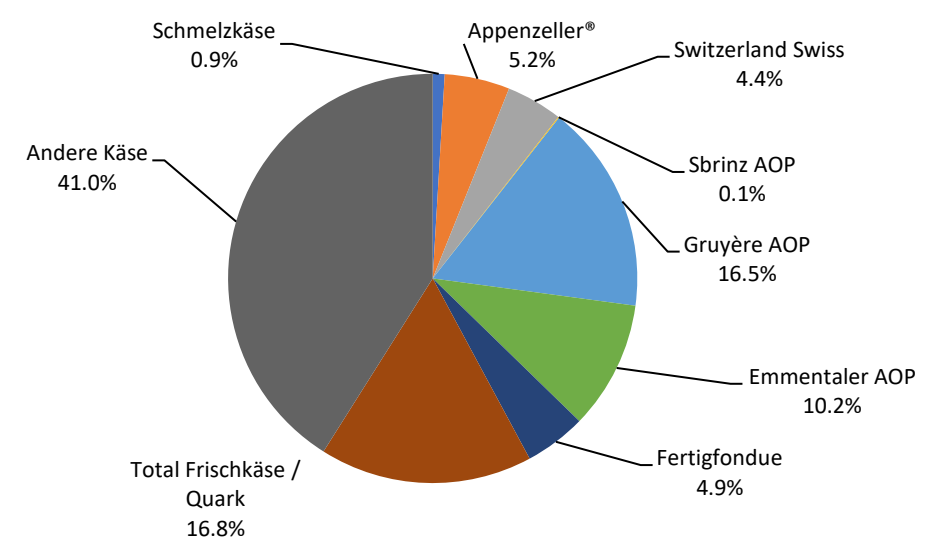
Export ab 2020 - Mittelwert der letzten 12 Monate



Anteil Käseexport je Sorte, November 2024
Total 8'173 Tonnen



Anteil Käseexport je Sorte, Januar - November 2024
Total 71'457 Tonnen



Export andere Milchprodukte

Milchprodukte (t)	Monatliche Exporte		Differenz zum Vorjahres-Monat		Kumulierte Exporte		Differenz zur Vorjahresperiode	
	November 2023	November 2024		(%)	Jan. - Nov. 2023	Jan. - Nov. 2024		(%)
Magermilch	2.1	17.6	15.6	758.7	147.0	180.3	33.2	22.6
Milch	66.5	62.0	-4.5	-6.7	720.5	606.8	-113.7	-15.8
Milch > 6% Fett	0.0	0.0	0.0	-16.7	0.2	0.1	-0.1	-35.0
Rahm	96.2	142.8	46.6	48.4	1'347.6	1'298.0	-49.6	-3.7
Magermilchpulver	1'962.1	964.2	-997.9	-50.9	10'138.7	11'166.7	1'028.1	10.1
Milchpulver	0.2	0.2	0.0	-2.2	67.2	2.5	-64.7	-96.3
Rahmpulver		0.0	0.0	0.0	0.2	0.1	-0.1	-34.8
Milch eingedickt	0.0		0.0	-100.0	0.1	2.7	2.6	3232.5
Rahm eingedickt	20.2	0.0	-20.1	-100.0	157.3	145.3	-12.0	-7.6
Jogurt	283.2	326.7	43.6	15.4	4'265.3	4'211.7	-53.6	-1.3
Anderer Frischprodukte	48.2	2.8	-45.4	-94.3	84.2	36.4	-47.7	-56.7
Molke	1'714.5	1'525.6	-188.9	-11.0	25'967.2	25'320.4	-646.9	-2.5
Molkenpulver	267.7	0.9	-266.7	-99.6	1'554.8	828.6	-726.2	-46.7
Molke eingedickt		0.0	0.0	0.0	0.1	0.1	0.0	-1.6
Butter (ohne entwässerte Butter)	1.7	0.1	-1.6	-95.4	9.8	0.3	-9.5	-97.4
Brottaufstrich auf Milchbasis		0.0	0.0	0.0		0.2	0.2	0.0
Anderer Fettstoffe aus Milch	0.1	0.7	0.6	462.4	8.6	6.7	-2.0	-22.9
Kaseine	0.0	0.2	0.1	875.0	1.3	1.6	0.3	25.0
Milchalbumin	20.4	0.9	-19.5	-95.6	139.8	202.8	63.0	45.1
Anderer Albumine	0.0	0.0	0.0	225.0	0.2	0.1	0.0	-20.6

Kapitel 04 und 35 des Zolltarifs (ohne Käse, Kapitel 0406, und ohne verarbeitete landwirtschaftliche Produkte, Kapitel 15 bis 22)

Quelle: Bundesamt für Zoll und Grenzsicherheit BAZG

Käseimport nach Produkten/Gruppen

Käsesorte / Kategorie (t)	Monatliche Importe		Differenz zum Vorjahres-Monat		Kumulierte Importe		Differenz zur Vorjahresperiode	
	November 2023	November 2024		(%)	Jan. - Nov. 2023	Jan. - Nov. 2024		(%)
Mascarpone, Ricotta Romana	143.1	135.0	-8.1	-5.7	1'192.5	1'288.0	95.5	8.0
Mozzarella	259.2	223.7	-35.5	-13.7	3'792.3	3'922.5	130.2	3.4
Andere Frischkäse / Quark	2'255.1	2'302.8	47.7	2.1	24'739.0	26'922.8	2'183.8	8.8
Total Frischkäse / Quark	2'657.4	2'661.5	4.1	0.2	29'723.8	32'133.3	2'409.5	8.1
Danablu, Gorgonzola, Roquefort	59.4	33.7	-25.7	-43.2	572.4	333.8	-238.6	-41.7
Weisschimmelkäse	110.2	123.0	12.8	11.6	1'039.3	1'254.6	215.3	20.7
Brie, Camembert, Italice	222.1	186.3	-35.8	-16.1	2'231.3	2'252.2	21.0	0.9
Andere Weichkäse	707.3	687.6	-19.7	-2.8	8'465.0	8'583.4	118.3	1.4
Total Weichkäse	1'099.0	1'030.7	-68.3	-6.2	12'308.0	12'423.9	116.0	0.9
Halbhartkäse mit Schimmelbildung	8.1	6.5	-1.6	-19.9	38.0	73.6	35.5	93.4
Caciocavallo, Fontina, Brà, u.a.	20.1	28.7	8.6	42.9	274.0	288.7	14.7	5.4
Tilsiter	10.5	14.6	4.2	39.7	96.3	108.6	12.4	12.8
Andere Halbhartkäse	861.6	998.3	136.6	15.9	10'373.7	10'648.3	274.6	2.6
Halbhartkäse, gerieben, pulverisie	92.8	132.7	39.9	43.0	884.9	1'338.0	453.1	51.2
Total Halbhartkäse	993.1	1'180.7	187.7	18.9	11'666.8	12'457.1	790.3	6.8
Kräuterkäse (Schabziger)	0.0	1.0	1.0	13885.7	3.6	12.1	8.6	240.7
Hartkäse mit Schimmelbildung	1.1	0.6	-0.4	-41.1	10.4	9.6	-0.8	-7.7
Caciocavallo, Fontina, Brà, u.a. (HK	15.6	13.4	-2.2	-14.0	189.8	203.3	13.5	7.1
Emmentaler	0.7	0.5	-0.2	-30.0	42.0	25.3	-16.7	-39.8
Andere Hartkäse	506.1	413.6	-92.5	-18.3	5'051.5	5'322.1	270.6	5.4
Hartkäse, gerieben, pulverisiert	46.8	42.9	-3.9	-8.2	700.8	512.6	-188.2	-26.9
Total Hartkäse	570.2	472.0	-98.2	-17.2	5'998.0	6'085.0	87.0	1.5
Grana/Parmigiano	468.2	427.8	-40.4	-8.6	4'750.3	4'869.6	119.3	2.5
Extra Hartkäse	468.2	427.8	-40.4	-8.6	4'750.3	4'869.6	119.3	2.5
Schmelzkäse	343.2	347.0	3.8	1.1	3'873.3	4'025.8	152.5	3.9
Total	6'131.0	6'119.6	-11.4	-0.2	68'320.2	71'994.8	3'674.6	5.4

Quelle: Bundesamt für Zoll und Grenzsicherheit BAZG

Käseimport nach Ländern

November 2024

(t)												Total
	Mascarpone, Ricotta Romana	Mozzarella	Andere Frischkäse / Quark	Total Frischkäse / Quark	Danablu, Gorgonzola, Roquefort	Brie, Camembert, Reblochon	Andere Weichkäse	Total Weichkäse	Kräuterkäse	Hart- und Halbhartkäse	Schmelzkäse	
Deutschland	0.0	14.9	711.0	725.9		24.7	149.4	174.0	0.0	414.0	239.3	1'553.3
Frankreich	0.0	8.4	243.4	251.9	17.0	158.7	322.4	498.0	0.1	200.8	51.0	1'001.7
Italien	134.4	191.1	795.3	1'120.8	16.8	3.2	179.2	199.2	0.9	848.1	4.6	2'173.6
Niederlande			68.3	68.3			0.3	0.3		2.6	0.1	71.2
Belgien		7.0	49.8	56.8		2.8	17.8	20.6		296.4	0.3	374.1
Luxemburg												
Österreich	0.0	0.6	14.2	14.8		1.0	5.1	6.1		83.0	50.1	154.0
Grossbritannien			3.0	3.0			0.0	0.0		98.6		101.6
Dänemark			193.8	193.8			24.1	24.1		19.0		237.0
Norwegen			0.2	0.2							0.0	0.2
Schweden			0.1	0.1			0.0	0.0		0.1	0.0	0.2
Portugal	0.6	1.6	0.6	2.8			0.8	0.8		46.4	0.5	50.4
Spanien			1.0	1.0			0.9	0.9		17.6		19.5
Griechenland			1.9	1.9			95.6	95.6		1.6		99.1
Europa übrige		0.0	220.1	220.2			10.9	10.9		51.4	1.0	283.6
Total Europa	135.0	223.7	2'302.8	2'661.5	33.7	190.4	806.5	1'030.7	1.0	2'079.4	347.0	6'119.5
Kanada												
USA										0.2		0.2
Nordamerika übrige												
Lateinamerika												
Afrika												
Asien										0.0		0.0
Australien												
Andere Länder												
Total andere Länder										0.2		0.2
Total	135.0	223.7	2'302.8	2'661.5	33.7	190.4	806.5	1'030.7	1.0	2'079.5	347.0	6'119.6

Quelle: Bundesamt für Zoll und Grenzsicherheit BAZG

Käseimport nach Ländern

November 2023

	(t)											Total
	Mascarpone, Ricotta Romana	Mozzarella	Andere Frischkäse / Quark	Total Frischkäse / Quark	Danablu, Gorgonzola, Roquefort	Brie, Camembert, Reblochon	Andere Weichkäse	Total Weichkäse	Kräuterkäse	Hart- und Halbhartkäse	Schmelzkäse	
Deutschland	6.1	51.4	649.4	706.8		22.6	155.2	177.8	0.0	467.5	222.4	1'574.5
Frankreich	0.0	6.6	276.2	282.8	15.6	192.9	358.3	566.9		207.3	54.4	1'111.3
Italien	136.3	175.7	717.7	1'029.7	43.8	5.9	133.4	183.0	0.0	903.0	8.4	2'124.1
Niederlande			131.3	131.3			0.3	0.3		0.9		132.5
Belgien		21.5	36.0	57.5		2.3	14.6	16.9		168.7	0.7	243.8
Luxemburg												
Österreich	0.1	0.7	24.6	25.3		1.0	13.6	14.6		44.3	51.2	135.4
Grossbritannien			3.0	3.0			0.0	0.0		89.8	0.6	93.4
Dänemark		0.6	170.0	170.6			47.4	47.4		28.2	4.6	250.8
Norwegen			0.3	0.3			0.0	0.0		0.1	0.0	0.4
Schweden			0.0	0.0		0.0	0.0	0.0		0.3	0.0	0.4
Portugal	0.6	2.2	0.9	3.7			0.6	0.6		47.1	0.6	52.1
Spanien			0.4	0.4			0.4	0.4	0.0	15.8		16.6
Griechenland		0.3	1.9	2.3			89.6	89.6		5.3	0.0	97.2
Europa übrige		0.3	243.3	243.5		0.0	1.4	1.4		53.2	0.2	298.4
Total Europa	143.1	259.2	2'255.1	2'657.4	59.4	224.6	815.0	1'099.0	0.0	2'031.4	343.2	6'130.9
Kanada												
USA										0.1		0.1
Nordamerika übrige												
Lateinamerika												
Afrika												
Asien										0.0		0.0
Australien												
Andere Länder												
Total andere Länder										0.1		0.1
Total	143.1	259.2	2'255.1	2'657.4	59.4	224.6	815.0	1'099.0	0.0	2'031.5	343.2	6'131.0

Quelle: Bundesamt für Zoll und Grenzsicherheit BAZG

Käseimport nach Ländern

Jan. - Nov. 2024

												Total
	Mascarpone, Ricotta Romana	Mozzarella	Andere Frischkäse / Quark	Total Frischkäse / Quark	Danablu, Gorgonzola, Roquefort	Brie, Camembert, Reblochon	Andere Weichkäse	Total Weichkäse	Kräuterkäse	Hart- und Halbhartkäse	Schmelzkäse	
(t)												
Deutschland	12.0	477.5	7'453.4	7'943.0	0.2	273.0	1'939.2	2'212.4	5.8	5'307.1	2'464.1	17'932.4
Frankreich	0.4	64.5	3'049.6	3'114.5	124.7	1'942.8	3'464.6	5'532.1	0.1	2'140.1	844.2	11'630.9
Italien	1'266.0	3'001.5	9'758.1	14'025.6	208.7	38.3	2'026.9	2'273.9	6.2	9'581.9	92.7	25'980.4
Niederlande		139.5	1'841.5	1'981.0			10.4	10.4		10.2	0.1	2'001.7
Belgien		103.7	300.3	404.0		8.4	189.5	197.9	0.0	2'634.5	2.7	3'239.1
Luxemburg										0.0		0.0
Österreich	0.5	8.5	223.8	232.8		10.7	58.4	69.1		766.5	536.8	1'605.1
Grossbritannien			15.9	15.9			0.2	0.2	0.0	1'157.6	6.6	1'180.3
Dänemark		88.7	1'777.7	1'866.5	0.1	0.0	409.9	410.0		386.9	29.6	2'692.9
Norwegen			1.5	1.5			0.0	0.0		0.2	0.0	1.7
Schweden			0.3	0.3		0.0	0.0	0.0		1.3	0.1	1.7
Portugal	9.1	24.6	12.9	46.7			9.6	9.6		508.9	11.4	576.6
Spanien			20.5	20.5			9.9	9.9	0.0	141.5	0.0	171.9
Griechenland		13.4	28.5	42.0			1'588.8	1'588.8	0.0	57.2	0.0	1'688.0
Europa übrige		0.3	2'438.7	2'439.0		0.0	109.6	109.6	0.0	704.6	37.4	3'290.7
Total Europa	1'288.0	3'922.4	26'922.8	32'133.2	333.8	2'273.1	9'817.0	12'423.9	12.1	23'398.3	4'025.8	71'993.4
Kanada										0.1		0.1
USA										0.8		0.8
Nordamerika übrige												
Lateinamerika										0.1		0.1
Afrika												
Asien										0.1		0.1
Australien												
Andere Länder		0.1		0.1			0.1	0.1		0.1	0.0	0.2
Total andere Länder		0.1		0.1			0.1	0.1		1.3	0.0	1.4
Total	1'288.0	3'922.5	26'922.8	32'133.3	333.8	2'273.1	9'817.1	12'423.9	12.1	23'399.6	4'025.8	71'994.8

Quelle: Bundesamt für Zoll und Grenzsicherheit BAZG

Käseimport nach Ländern

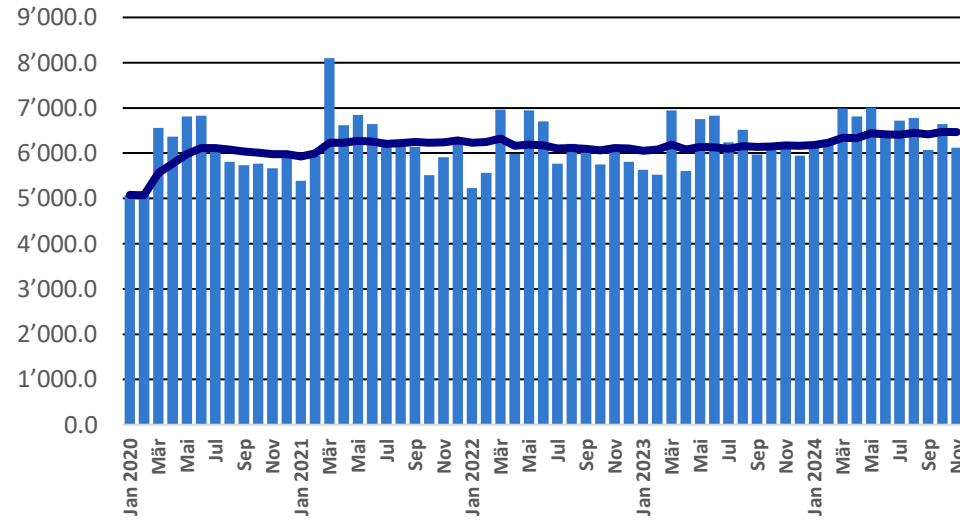
Jan. - Nov. 2023

(t)												Total
	Mascarpone, Ricotta Romana	Mozzarella	Andere Frischkäse / Quark	Total Frischkäse / Quark	Danablu, Gorgonzola, Roquefort	Brie, Camembert, Reblochon	Andere Weichkäse	Total Weichkäse	Kräuterkäse	Hart- und Halbhartkäse	Schmelzkäse	
Deutschland	36.7	799.4	7'039.6	7'875.6	2.9	268.4	1'879.1	2'150.4	0.6	5'078.6	2'246.9	17'352.1
Frankreich	0.3	170.7	3'087.8	3'258.7	124.7	1'922.3	3'370.0	5'417.0		1'967.3	891.3	11'534.3
Italien	1'139.7	2'605.6	9'184.7	12'930.1	444.9	47.5	1'769.6	2'262.0	2.2	9'189.6	108.3	24'492.2
Niederlande		0.1	1'005.0	1'005.1			7.0	7.0		554.0	0.5	1'566.6
Belgien		86.3	290.6	376.9		7.9	196.7	204.5	0.0	2'349.1	2.5	2'933.1
Luxemburg												
Österreich	0.6	8.4	332.0	341.0		9.8	79.1	88.9	0.0	322.9	579.6	1'332.4
Grossbritannien			14.4	14.4			3.6	3.6	0.8	1'015.0	7.2	1'040.9
Dänemark		86.8	1'634.6	1'721.4			568.9	568.9		386.3	30.9	2'707.4
Norwegen			1.1	1.1			0.0	0.0		0.4	0.1	1.6
Schweden			0.1	0.1		0.0	0.0	0.0		1.4	0.1	1.7
Portugal	15.3	30.9	18.9	65.1			13.1	13.1		486.3	4.2	568.7
Spanien		0.2	3.8	4.0		0.5	5.4	6.0	0.0	242.1	0.0	252.1
Griechenland		3.6	31.7	35.3			1'464.7	1'464.7	0.0	65.5	0.0	1'565.6
Europa übrige		0.3	2'094.7	2'095.0		0.0	121.6	121.7		751.7	1.7	2'970.1
Total Europa	1'192.5	3'792.3	24'739.0	29'723.8	572.4	2'256.6	9'479.0	12'308.0	3.6	22'410.2	3'873.3	68'318.9
Kanada										0.3		0.3
USA										0.8		0.8
Nordamerika übrige										0.2		0.2
Lateinamerika												
Afrika												
Asien										0.0	0.0	0.0
Australien												
Andere Länder							0.0	0.0		0.0		0.0
Total andere Länder							0.0	0.0		1.3	0.0	1.4
Total	1'192.5	3'792.3	24'739.0	29'723.8	572.4	2'256.6	9'479.0	12'308.0	3.6	22'411.6	3'873.3	68'320.2

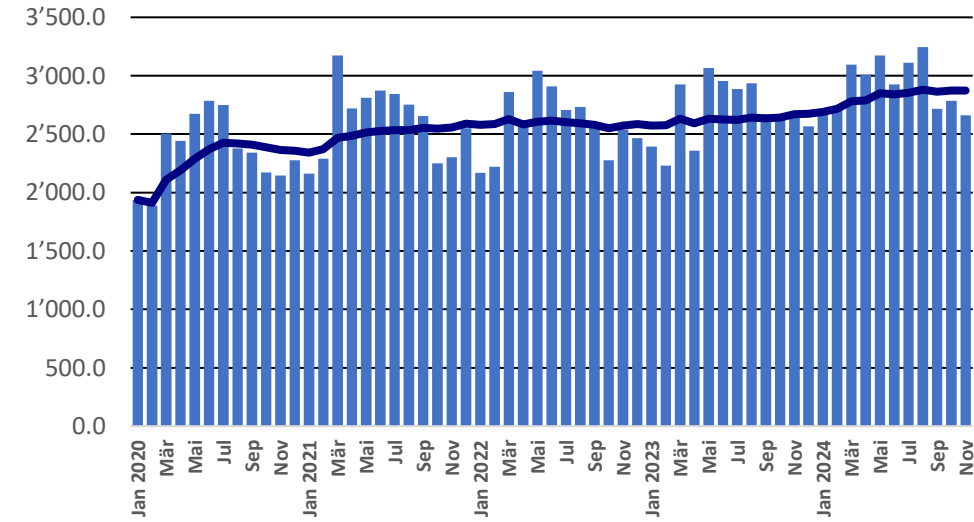
Quelle: Bundesamt für Zoll und Grenzsicherheit BAZG

Import ab 2020 - Mittelwert der letzten 12 Monate

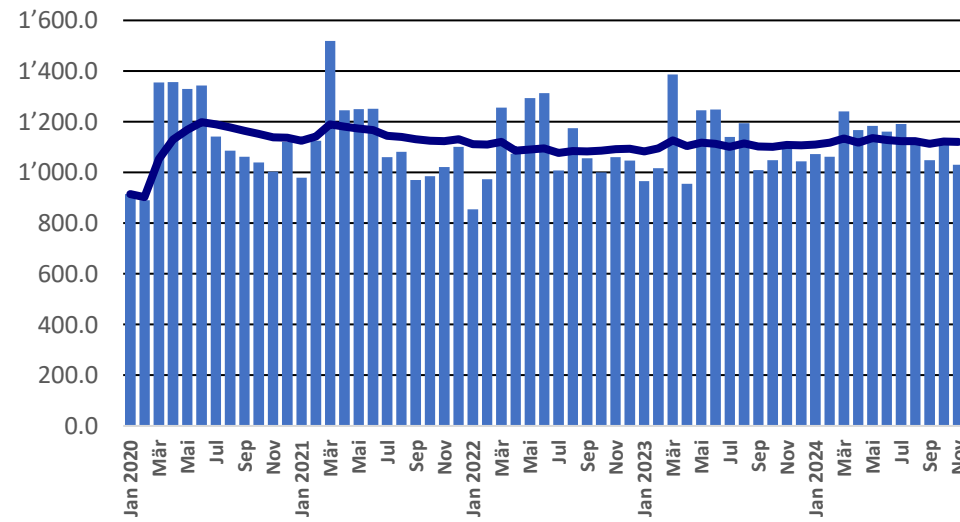
Total Käseimport



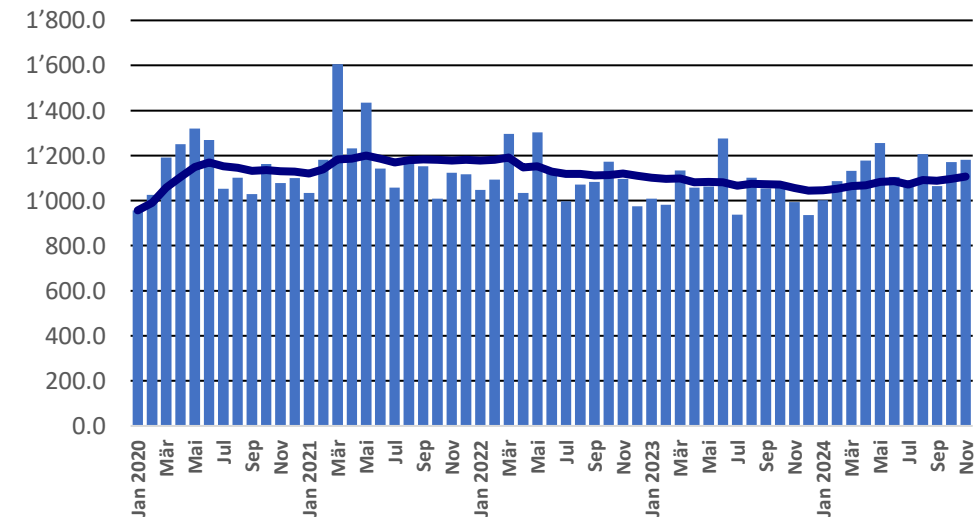
Frischkäse



Weichkäse

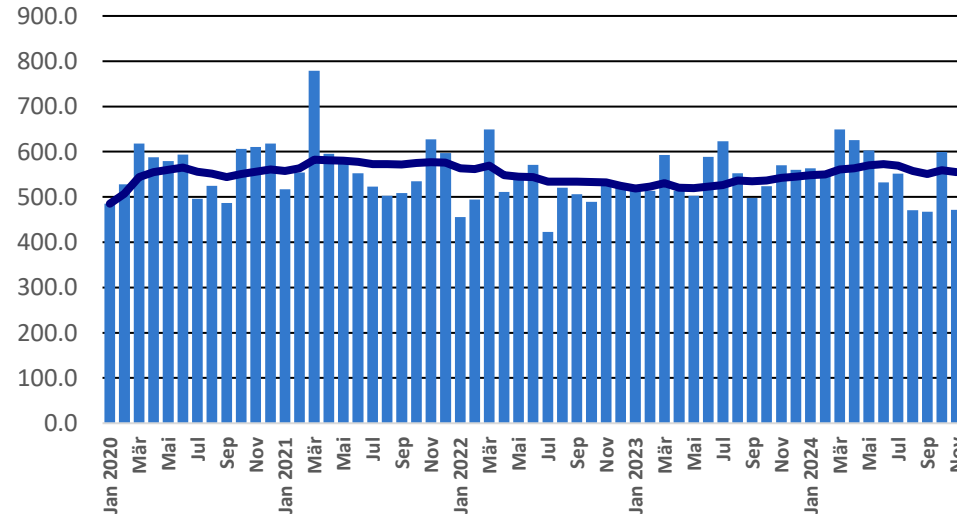


Halbhartkäse

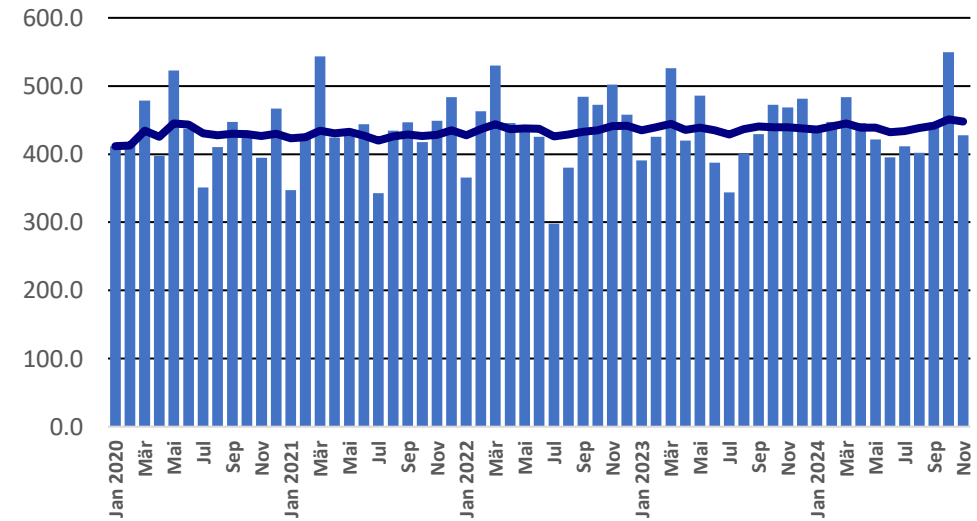


Import ab 2020 - Mittelwert der letzten 12 Monate

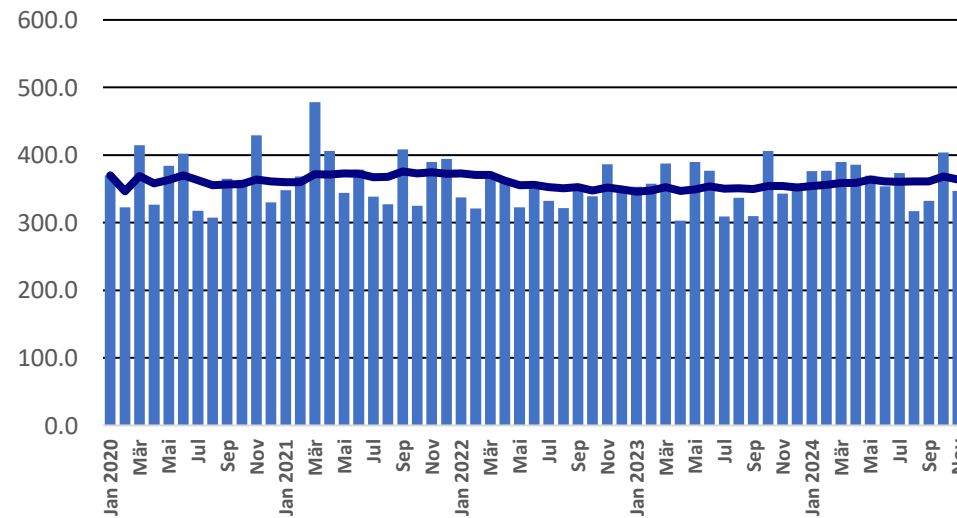
Hartkäse



Extrahartkäse

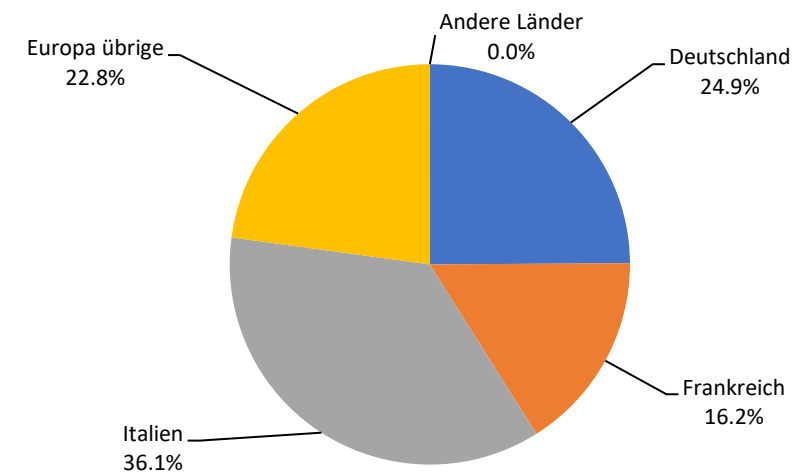


Schmelzkäse



Käseimport nach Ländern, Januar - November 2024

Total 71'995 Tonnen



Import andere Milchprodukte

Milchprodukte (t)	Monatliche Importe		Differenz zum Vorjahres-		Kumulierte Importe		Differenz zur Vorjahresperiode	
	November 2023	November 2024	Monat (%)		Jan. - Nov. 2023	Jan. - Nov. 2024	Differenz zur Vorjahresperiode (%)	
Magermilch	0.4	225.4	225.0	50665.8	29.5	2'778.0	2'748.5	9322.9
Milch	2'313.6	2'339.4	25.9	1.1	24'707.5	28'840.5	4'133.0	16.7
Milch > 6% Fett	0.1	0.1	0.0	27.3	0.6	0.8	0.2	32.8
Rahm	85.4	141.0	55.6	65.1	1'485.7	1'046.9	-438.8	-29.5
Magermilchpulver	23.9	48.0	24.0	100.3	383.6	663.7	280.0	73.0
Milchpulver	309.3	496.0	186.7	60.4	2'492.9	4'592.8	2'099.9	84.2
Rahmpulver	0.3	56.1	55.8	18353.3	22.7	396.0	373.3	1643.7
Milch eingedickt	24.0	26.1	2.0	8.5	404.4	425.1	20.7	5.1
Rahm eingedickt	92.5	44.4	-48.2	-52.0	395.4	813.0	417.6	105.6
Jogurt	720.6	746.1	25.5	3.5	7'569.3	8'369.0	799.7	10.6
Andere Frischprodukte	10.5	9.7	-0.8	-7.6	115.1	124.1	9.0	7.8
Molke	352.6	424.5	72.0	20.4	6'007.5	6'251.7	244.3	4.1
Molkenpulver	5.2	1.6	-3.6	-69.4	31.2	40.0	8.8	28.2
Molke eingedickt	0.1	0.3	0.1	108.3	2.4	2.2	-0.2	-9.7
Butter (ohne entwässerte Butter)	477.0	39.8	-437.2	-91.6	4'750.9	273.6	-4'477.3	-94.2
Brotaufstrich auf Milchbasis	0.1	0.0	-0.1	-74.4	4.0	2.3	-1.7	-42.1
Andere Fettstoffe aus Milch	104.1	91.9	-12.2	-11.7	1'710.4	1'495.0	-215.3	-12.6
Kaseine	21.2	0.2	-21.0	-99.1	256.6	261.8	5.2	2.0
Milchalbumin	62.0	116.6	54.5	87.9	1'381.7	1'716.2	334.5	24.2
Andere Albumine	0.1	0.3	0.2	239.6	16.4	8.8	-7.6	-46.2

Quelle: Bundesamt für Zoll und Grenzsicherheit BAZG

Milchprüfung (Kuhmilch)

Statistische Masszahlen [basierend auf allen Einzelergebnissen*]

November 2024

		Mittelwert	Standard-abw.	5%- Quantil	10%-Quantil	Median	90%-Quantil	95%-Quantil
Keimzahl	Anzahl Proben	1'000 Keime/ml	1'000 Keime/ml	1'000 Keime/ml	1'000 Keime/ml	1'000 Keime/ml	1'000 Keime/ml	1'000 Keime/ml
	31'774	10	131	2	2	5	12	17
Somatische Zellen	Anzahl Proben	1'000 Zellen/ml	1'000 Zellen/ml	1'000 Zellen/ml	1'000 Zellen/ml	1'000 Zellen/ml	1'000 Zellen/ml	1'000 Zellen/ml
	31'621	127	97	35	44	102	236	293
Gefrierpunkt	Anzahl Proben	°C	°C	°C	°C	°C	°C	°C
	31'801	-0.522	0.005	-0.530	-0.528	-0.523	-0.517	-0.515

* Berücksichtigt wurden alle Milchprüfungsproben, bei denen für das jeweilige Analysekriterium ein Ergebnis vorlag. Schweiz, ohne Frankreich (Zonenmilch) und Fürstentum Liechtenstein.

Verteilung Keimzahl / Bereiche in 1'000 Keime/ml aller Einzelergebnisse*

November 2024

Von- Bis	1 - 4	5 - 6	7 - 8	9 - 10	11 - 29	30 - 79	80 - 99	100 - 299	300 - 599	600 - 999	1'000 - 2'999	>= 3'000	Total Einzelergebnisse
Anzahl	13'523	7'820	4'509	2'045	3'165	518	42	102	20	10	12	8	31'774
%	42.56	24.61	14.19	6.44	9.96	1.63	0.13	0.32	0.06	0.03	0.04	0.03	100

Verteilung Somatische Zellen / Bereiche in 1'000 Zellen/ml aller Einzelergebnisse*

November 2024

Von- Bis	1 - 49	50 - 100	101 - 149	150 - 199	200 - 249	250 - 299	300 - 349	350 - 399	400 - 599	600 - 799	800 - 999	>= 1'000	Total Einzelergebnisse
Anzahl	4'214	11'349	7'123	4'060	2'219	1'192	590	329	427	77	19	22	31'621
%	13.33	35.89	22.53	12.84	7.02	3.77	1.87	1.04	1.35	0.24	0.06	0.07	100

Verteilung Gefrierpunkt / Bereiche in °C aller Einzelergebnisse*

November 2024

Von- Bis	>= -0.540	-0.539 - -0.536	-0.535 - -0.532	-0.531 - -0.528	-0.527 - -0.524	-0.523 - -0.520	-0.519 - -0.517	-0.516 - -0.512	-0.511 - -0.508	-0.507 - -0.504	-0.503 - -0.500	>= -0.499	Total Einzelergebnisse
Anzahl	18	78	705	3'528	9'171	10'818	4'549	2'297	342	139	54	102	31'801
%	0.06	0.25	2.22	11.09	28.84	34.02	14.30	7.22	1.08	0.44	0.17	0.32	100

Quellen: Suisselab AG Zollikofen, TSM Treuhand GmbH Bern

Öffentlich-rechtliche Bewertung Ergebnisse Milchprüfung (Kuhmilch) Schweiz November 2024										
Kanton	Keimzahl (Anzahl Betriebe)									
	Keine Beanstandung K-0		1. Beanstandung K-1B/4M		2. Beanstandung K-2B/4M		3. Beanstandung K-3B/4M		Total Bewertungen K-Total	
		%		%		%		%		%
AG	540	99.82	1	0.18	0	0.00	0	0.00	541	100
AI	242	99.18	2	0.82	0	0.00	0	0.00	244	100
AR	367	100.00	0	0.00	0	0.00	0	0.00	367	100
BE	4'265	99.84	5	0.12	2	0.05	0	0.00	4'272	100
BS/BL	217	99.54	0	0.00	1	0.46	0	0.00	218	100
FR	1'166	99.83	2	0.17	0	0.00	0	0.00	1'168	100
GE	4	100.00	0	0.00	0	0.00	0	0.00	4	100
GL	165	100.00	0	0.00	0	0.00	0	0.00	165	100
GR	485	99.79	1	0.21	0	0.00	0	0.00	486	100
JU	348	100.00	0	0.00	0	0.00	0	0.00	348	100
LU	1'693	99.76	4	0.24	0	0.00	0	0.00	1'697	100
NE	307	99.68	1	0.32	0	0.00	0	0.00	308	100
NW	207	100.00	0	0.00	0	0.00	0	0.00	207	100
OW	350	99.72	1	0.28	0	0.00	0	0.00	351	100
SG	1'772	99.66	4	0.22	2	0.11	0	0.00	1'778	100
SH	53	100.00	0	0.00	0	0.00	0	0.00	53	100
SO	356	99.72	1	0.28	0	0.00	0	0.00	357	100
SZ	541	99.82	0	0.00	1	0.18	0	0.00	542	100
TG	794	99.37	5	0.63	0	0.00	0	0.00	799	100
TI	73	100.00	0	0.00	0	0.00	0	0.00	73	100
UR	156	100.00	0	0.00	0	0.00	0	0.00	156	100
VD	611	99.35	4	0.65	0	0.00	0	0.00	615	100
VS	276	99.28	0	0.00	1	0.36	1	0.36	278	100
ZG	203	99.02	1	0.49	1	0.49	0	0.00	205	100
ZH	740	99.60	3	0.40	0	0.00	0	0.00	743	100
Total	15'931	99.72	35	0.22	8	0.05	1	0.01	15'975	100
F*	41	100.00	0	0.00	0	0.00	0	0.00	41	100
FL**	38	100.00	0	0.00	0	0.00	0	0.00	38	100
Total	16'010	99.73	35	0.22	8	0.05	1	0.01	16'054	100

Legende:

- K-0 Anzahl Betriebe ohne Beanstandung der Keimzahl beim Monatsergebnis* im Untersuchungsmonat, d.h. Monatsergebnis <80'000 Keime/ml
- K-1B/4M Anzahl Betriebe mit der 1. Beanstandung der Keimzahl in 4 Monaten
- K-2B/4M Anzahl Betriebe mit der 2. Beanstandung der Keimzahl in 4 Monaten
- K-3B/4M Anzahl Betriebe mit der 3. Beanstandung der Keimzahl in 4 Monaten
- K-Total Total auf Keimzahl bewertete Betriebe

* Monatsergebnis = geometrischer Mittelwert des Analyseergebnisses aus der ersten und zweiten Probe eines Monats. Liegt ausnahmsweise nur ein Ergebnis vor, so gilt dieses als Monatswert.

- * F Proben aus Frankreich (Zonenmilch)
- ** FL Proben aus Fürstentum Liechtenstein

Quellen: Suisselab AG Zollikofen, TSM Treuhand GmbH Bern

Öffentlich-rechtliche Bewertung Ergebnisse Milchprüfung (Kuhmilch) Schweiz												
November 2024												
Kanton	Somatische Zellen (Anzahl Betriebe)											
	Keine Beanstandung		1. Beanstandung		2. Beanstandung		3. Beanstandung		4. Beanstandung		Total Bewertungen	
	Z-0	%	Z-1B/5M	%	Z-2B/5M	%	Z-3B/5M	%	Z-4B/5M	%	Z-Total	%
AG	527	97.41	4	0.74	7	1.29	3	0.55	0	0.00	541	100
AI	238	97.54	1	0.41	3	1.23	1	0.41	1	0.41	244	100
AR	360	98.09	5	1.36	2	0.54	0	0.00	0	0.00	367	100
BE	4'237	99.23	17	0.40	12	0.28	3	0.07	1	0.02	4'270	100
BS/BL	215	98.62	1	0.46	1	0.46	1	0.46	0	0.00	218	100
FR	1'155	98.97	8	0.69	4	0.34	0	0.00	0	0.00	1'167	100
GE	4	100.00	0	0.00	0	0.00	0	0.00	0	0.00	4	100
GL	165	100.00	0	0.00	0	0.00	0	0.00	0	0.00	165	100
GR	481	98.97	4	0.82	0	0.00	0	0.00	1	0.21	486	100
JU	340	97.70	6	1.72	1	0.29	0	0.00	1	0.29	348	100
LU	1'683	99.18	6	0.35	3	0.18	2	0.12	3	0.18	1'697	100
NE	302	98.05	4	1.30	1	0.32	1	0.32	0	0.00	308	100
NW	207	100.00	0	0.00	0	0.00	0	0.00	0	0.00	207	100
OW	350	99.72	1	0.28	0	0.00	0	0.00	0	0.00	351	100
SG	1'755	98.71	13	0.73	8	0.45	2	0.11	0	0.00	1'778	100
SH	50	94.34	1	1.89	1	1.89	1	1.89	0	0.00	53	100
SO	347	97.20	5	1.40	3	0.84	1	0.28	1	0.28	357	100
SZ	537	98.90	2	0.37	4	0.74	0	0.00	0	0.00	543	100
TG	772	96.74	15	1.88	5	0.63	6	0.75	0	0.00	798	100
TI	71	94.67	2	2.67	1	1.33	1	1.33	0	0.00	75	100
UR	155	99.36	1	0.64	0	0.00	0	0.00	0	0.00	156	100
VD	600	97.72	5	0.81	6	0.98	0	0.00	3	0.49	614	100
VS	273	99.27	1	0.36	1	0.36	0	0.00	0	0.00	275	100
ZG	199	97.55	4	1.96	0	0.00	1	0.49	0	0.00	204	100
ZH	731	98.38	6	0.81	5	0.67	1	0.13	0	0.00	743	100
Total	15'754	98.65	112	0.70	68	0.43	24	0.15	11	0	15'969	100
F*	41	100.00	0	0.00	0	0.00	0	0.00	0	0.00	41	100
FL**	37	97.37	1	2.63	0	0.00	0	0.00	0	0.00	38	100
Total	15'832	98.65	113	0.70	68	0.42	24	0.15	11	0.07	16'048	100

Legende:

- Z-0 Anzahl Betriebe ohne Beanstandung bei den somatischen Zellen beim Monatsergebnis* im Untersuchungsmonat, d.h. Monatsergebnis <350'000 somatische Zellen/ml
- Z-1B/5M Anzahl Betriebe mit der 1. Beanstandung bei den somatischen Zellen in 5 Monaten
- Z-2B/5M Anzahl Betriebe mit der 2. Beanstandung bei den somatischen Zellen in 5 Monaten
- Z-3B/5M Anzahl Betriebe mit der 3. Beanstandung bei den somatischen Zellen in 5 Monaten
- Z-4B/5M Anzahl Betriebe mit der 4. Beanstandung bei den somatischen Zellen in 5 Monaten
- Z-Total Total auf somatische Zellen bewertete Betriebe

* Monatsergebnis = geometrischer Mittelwert des Analyseergebnisses aus der ersten und zweiten Probe eines Monats. Liegt ausnahmsweise nur ein Ergebnis vor, so gilt dieses als Monatswert.

- * F Proben aus Frankreich (Zonenmilch)
- ** FL Proben aus Fürstentum Liechtenstein

Quellen: Suisselab AG Zollikofen, TSM Treuhand GmbH Bern

Öffentlich-rechtliche Bewertung Ergebnisse Milchprüfung (Kuhmilch) Schweiz November 2024						
Kanton	Kein Hemmstoffnachweis		Hemmstoffnachweis		Total Bewertungen	
	H-0	%	H-1	%	H-total	%
AG	541	99.82	1	0.18	542	100
AI	244	100.00	0	0.00	244	100
AR	367	100.00	0	0.00	367	100
BE	4'272	99.91	4	0.09	4'276	100
BS/BL	218	100.00	0	0.00	218	100
FR	1'170	99.74	3	0.26	1'173	100
GE	4	100.00	0	0.00	4	100
GL	165	100.00	0	0.00	165	100
GR	486	100.00	0	0.00	486	100
JU	348	100.00	0	0.00	348	100
LU	1'698	99.94	1	0.06	1'699	100
NE	306	99.67	1	0.33	307	100
NW	207	100.00	0	0.00	207	100
OW	351	100.00	0	0.00	351	100
SG	1'778	99.89	2	0.11	1'780	100
SH	53	100.00	0	0.00	53	100
SO	357	100.00	0	0.00	357	100
SZ	543	100.00	0	0.00	543	100
TG	799	99.88	1	0.13	800	100
TI	75	100.00	0	0.00	75	100
UR	156	100.00	0	0.00	156	100
VD	615	100.00	0	0.00	615	100
VS	280	100.00	0	0.00	280	100
ZG	205	100.00	0	0.00	205	100
ZH	743	100.00	0	0.00	743	100
Total	15'981	99.92	13	0.08	15'994	100
F*	41	100.00	0	0.00	41	100
FL**	38	100.00	0	0.00	38	100
Total	16'060	99.92	13	0.08	16'073	100

Legende:

- H-0 Anzahl Betriebe ohne Hemmstoffnachweis im Untersuchungsmonat
- H-1 Anzahl Betriebe mit Hemmstoffnachweis im Untersuchungsmonat
- H-Total Total auf Hemmstoff untersuchte Betriebe

- * F Proben aus Frankreich (Zonenmilch)
- ** FL Proben aus Fürstentum Liechtenstein

Quellen: Suisselab AG Zollikofen, TSM Treuhand GmbH Bern

Öffentlich-rechtliche Bewertung Ergebnisse Milchprüfung (Kuhmilch) Schweiz November 2024										
Kanton	Liefersperren (Anzahl Betriebe)									
	Keime		Somatische Zellen		Hemmstoffe		Folgesperren		Total Sperren	
	Sp-K	%	Sp-Z	%	Sp-H	%	Sp-Folge	%	Sp-Total	%
AG	0	0.00	0	0.00	1	100.00	0	0.00	1	100
AI	0	0.00	1	100.00	0	0.00	0	0.00	1	100
AR	0	0.00	0	0.00	0	0.00	0	0.00	0	100
BE	0	0.00	1	20.00	4	80.00	0	0.00	5	100
BS/BL	0	0.00	0	0.00	0	0.00	0	0.00	0	100
FR	0	0.00	0	0.00	3	100.00	0	0.00	3	100
GE	0	0.00	0	0.00	0	0.00	0	0.00	0	100
GL	0	0.00	0	0.00	0	0.00	0	0.00	0	100
GR	0	0.00	1	100.00	0	0.00	0	0.00	1	100
JU	0	0.00	1	100.00	0	0.00	0	0.00	1	100
LU	0	0.00	3	75.00	1	25.00	0	0.00	4	100
NE	0	0.00	0	0.00	1	100.00	0	0.00	1	100
NW	0	0.00	0	0.00	0	0.00	0	0.00	0	100
OW	0	0.00	0	0.00	0	0.00	0	0.00	0	100
SG	0	0.00	0	0.00	2	50.00	2	50.00	4	100
SH	0	0.00	0	0.00	0	0.00	0	0.00	0	100
SO	0	0.00	1	100.00	0	0.00	0	0.00	1	100
SZ	0	0.00	0	0.00	0	0.00	0	0.00	0	100
TG	0	0.00	0	0.00	1	100.00	0	0.00	1	100
TI	0	0.00	0	0.00	0	0.00	0	0.00	0	100
UR	0	0.00	0	0.00	0	0.00	0	0.00	0	100
VD	0	0.00	3	100.00	0	0.00	0	0.00	3	100
VS	1	100.00	0	0.00	0	0.00	0	0.00	1	100
ZG	0	0.00	0	0.00	0	0.00	0	0.00	0	100
ZH	0	0.00	0	0.00	0	0.00	0	0.00	0	100
Total	1	3.70	11	40.74	13	48.15	2	7.41	27	100
F*	0	0	0	0	0	0	0	0	0	100
FL**	0	0	0	0	0	0	0	0	0	100
Total	1	3.70	11	40.74	13	48.15	2	7.41	27	100

Legende:

- Sp-K Anzahl Milchliefer Sperren aufgrund von 3 Beanstandungen bei der Keimzahl innerhalb von 4 Monaten
- Sp-Z Anzahl Milchliefer Sperren aufgrund von 4 Beanstandungen bei den somatischen Zellen innerhalb von 5 Monaten
- Sp-H Anzahl Milchliefer Sperren aufgrund von Hemmstoffnachweis
- Sp-Folge Anzahl Folgesperren im Rahmen vorangegangener Sperren
- Sp-Total Total Anzahl Milchliefer Sperren

- * F Proben aus Frankreich (Zonenmilch)
- ** FL Proben aus Fürstentum Liechtenstein

Quellen: Suisselab AG Zollikofen, TSM Treuhand GmbH Bern

Privatrechtliche Bewertung Ergebnisse Milchprüfung (Kuhmilch) Schweiz November 2024																
Kanton	Keimzahl (Anzahl Betriebe)															
	Keine Beanstandung*		1. Beanstandung*		2. Beanstandung*		3. Beanstandung*		4. Beanstandung*		5. Beanstandung*		Total Bewertungen*			
	K-0≤10	%	K-0>10	%	K-1B/5M	%	K-2B/5M	%	K-3B/5M	%	K-4B/5M	%	K-5B/5M	%	K-Total	%
AG	392	72.46	140	25.88	7	1.29	2	0.37	0	0.00	0	0.00	0	0.00	541	100
AI	197	80.74	43	17.62	3	1.23	1	0.41	0	0.00	0	0.00	0	0.00	244	100
AR	310	84.47	55	14.99	2	0.54	0	0.00	0	0.00	0	0.00	0	0.00	367	100
BE	3'553	83.17	671	15.71	33	0.77	8	0.19	5	0.12	1	0.02	1	0.02	4'272	100
BS/BL	171	78.44	41	18.81	5	2.29	0	0.00	1	0.46	0	0.00	0	0.00	218	100
FR	942	80.65	215	18.41	5	0.43	4	0.34	1	0.09	0	0.00	1	0.09	1'168	100
GE	3	75.00	1	25.00	0	0.00	0	0.00	0	0.00	0	0.00	0	0.00	4	100
GL	141	85.45	23	13.94	1	0.61	0	0.00	0	0.00	0	0.00	0	0.00	165	100
GR	418	86.01	62	12.76	2	0.41	4	0.82	0	0.00	0	0.00	0	0.00	486	100
JU	246	70.69	96	27.59	5	1.44	1	0.29	0	0.00	0	0.00	0	0.00	348	100
LU	1'372	80.85	307	18.09	10	0.59	4	0.24	4	0.24	0	0.00	0	0.00	1'697	100
NE	225	73.53	77	25.16	0	0.00	3	0.98	0	0.00	1	0.33	0	0.00	306	100
NW	183	88.41	22	10.63	1	0.48	0	0.00	1	0.48	0	0.00	0	0.00	207	100
OW	296	84.33	50	14.25	1	0.28	1	0.28	2	0.57	1	0.28	0	0.00	351	100
SG	1'558	87.68	202	11.37	7	0.39	5	0.28	4	0.23	0	0.00	1	0.06	1'777	100
SH	37	69.81	16	30.19	0	0.00	0	0.00	0	0.00	0	0.00	0	0.00	53	100
SO	251	70.31	101	28.29	2	0.56	2	0.56	1	0.28	0	0.00	0	0.00	357	100
SZ	442	81.55	97	17.90	2	0.37	1	0.18	0	0.00	0	0.00	0	0.00	542	100
TG	644	80.60	141	17.65	9	1.13	4	0.50	1	0.13	0	0.00	0	0.00	799	100
TI	58	79.45	15	20.55	0	0.00	0	0.00	0	0.00	0	0.00	0	0.00	73	100
UR	136	87.18	18	11.54	2	1.28	0	0.00	0	0.00	0	0.00	0	0.00	156	100
VD	478	77.72	131	21.30	1	0.16	3	0.49	2	0.33	0	0.00	0	0.00	615	100
VS	213	76.34	58	20.79	4	1.43	1	0.36	1	0.36	1	0.36	1	0.36	279	100
ZG	158	77.07	44	21.46	1	0.49	1	0.49	0	0.00	1	0.49	0	0.00	205	100
ZH	574	77.25	162	21.80	2	0.27	5	0.67	0	0.00	0	0.00	0	0.00	743	100
Total	12'998	81.37	2'788	17.45	105	0.66	50	0.31	23	0.14	5	0.03	4	0.03	15'973	100
F*	26	63.41	15	36.59	0	0.00	0	0.00	0	0.00	0	0.00	0	0.00	41	100
FL**	24	63.16	14	36.84	0	0.00	0	0.00	0	0.00	0	0.00	0	0.00	38	100
Total	13'048	81.29	2'817	17.55	105	0.65	50	0.31	23	0.14	5	0.03	4	0.02	16'052	100

Legende:

- K-0≤10 Anzahl Betriebe ohne privatrechtliche Beanstandung der Keimzahl im Untersuchungsmonat; das schlechtere Ergebnis aus der ersten und letzten Probe im Untersuchungsmonat hatte ≤ 10'000 Keime/ml
- K-0>10 Anzahl Betriebe ohne privatrechtliche Beanstandung der Keimzahl im Untersuchungsmonat; das schlechtere Ergebnis aus der ersten und letzten Probe im Untersuchungsmonat hatte zwischen >10'000 und ≤ 79'000 Keime/ml
- K-1B/5M Anzahl Betriebe mit der 1. Beanstandung der Keimzahl in 5 Monaten
- K-2B/5M Anzahl Betriebe mit der 2. Beanstandung der Keimzahl in 5 Monaten
- K-3B/5M Anzahl Betriebe mit der 3. Beanstandung der Keimzahl in 5 Monaten
- K-4B/5M Anzahl Betriebe mit der 4. Beanstandung der Keimzahl in 5 Monaten
- K-5B/5M Anzahl Betriebe mit der 5. Beanstandung und mehr der Keimzahl in 5 Monaten
- K-Total Total auf Keimzahl bewertete Betriebe

* Bewertungen und Beanstandungen gemäss der Vereinbarung (Fromarte/VMI/SMP) zur Ausgestaltung der Milchkaufverträge vom 15.12.2015

- * F Proben aus Frankreich (Zonenmilch)
- ** FL Proben aus Fürstentum Liechtenstein

Quellen: Suisselfab AG Zollikofen, TSM Treuhand GmbH Bern

Privatrechtliche Bewertung Ergebnisse Milchprüfung (Kuhmilch) Schweiz																
November 2024																
Kanton	Somatische Zellen (Anzahl Betriebe)															
	Keine Beanstandung*				1. Beanstandung*		2. Beanstandung*		3. Beanstandung*		4. Beanstandung*		5. Beanstandung*		Total Bewertungen*	
	Z-0≤100	%	Z-0>100	%	Z-1B/5M	%	Z-2B/5M	%	Z-3B/5M	%	Z-4B/5M	%	Z-5B/5M	%	Z-Total	%
AG	96	17.74	405	74.86	15	2.77	12	2.22	9	1.66	4	0.74	0	0.00	541	100
AI	84	34.43	145	59.43	7	2.87	3	1.23	2	0.82	3	1.23	0	0.00	244	100
AR	142	38.69	207	56.40	10	2.72	5	1.36	3	0.82	0	0.00	0	0.00	367	100
BE	2'087	48.88	2'026	47.45	83	1.94	37	0.87	29	0.68	6	0.14	2	0.05	4'270	100
BS/BL	61	27.98	146	66.97	7	3.21	1	0.46	2	0.92	1	0.46	0	0.00	218	100
FR	495	42.42	618	52.96	24	2.06	17	1.46	6	0.51	6	0.51	1	0.09	1'167	100
GE	-	-	4	100.00	0	0.00	0	0.00	0	0.00	0	0.00	0	0.00	4	100
GL	91	55.15	69	41.82	5	3.03	0	0.00	0	0.00	0	0.00	0	0.00	165	100
GR	241	49.59	220	45.27	15	3.09	7	1.44	2	0.41	0	0.00	1	0.21	486	100
JU	92	26.44	231	66.38	13	3.74	6	1.72	4	1.15	2	0.57	0	0.00	348	100
LU	617	36.36	1'016	59.87	35	2.06	16	0.94	8	0.47	4	0.24	1	0.06	1'697	100
NE	101	33.01	184	60.13	10	3.27	7	2.29	3	0.98	1	0.33	0	0.00	306	100
NW	92	44.44	111	53.62	3	1.45	1	0.48	0	0.00	0	0.00	0	0.00	207	100
OW	160	45.58	177	50.43	9	2.56	3	0.85	1	0.28	1	0.28	0	0.00	351	100
SG	582	32.73	1'099	61.81	51	2.87	23	1.29	16	0.90	7	0.39	0	0.00	1'778	100
SH	6	11.32	40	75.47	2	3.77	3	5.66	1	1.89	1	1.89	0	0.00	53	100
SO	102	28.57	235	65.83	8	2.24	4	1.12	3	0.84	3	0.84	2	0.56	357	100
SZ	212	39.04	300	55.25	15	2.76	10	1.84	6	1.10	0	0.00	0	0.00	543	100
TG	145	18.19	583	73.15	28	3.51	21	2.63	14	1.76	5	0.63	1	0.13	797	100
TI	19	25.33	50	66.67	4	5.33	1	1.33	1	1.33	0	0.00	0	0.00	75	100
UR	84	53.85	61	39.10	8	5.13	1	0.64	2	1.28	0	0.00	0	0.00	156	100
VD	209	34.04	364	59.28	19	3.09	13	2.12	2	0.33	5	0.81	2	0.33	614	100
VS	157	56.88	102	36.96	12	4.35	5	1.81	0	0.00	0	0.00	0	0.00	276	100
ZG	61	29.90	129	63.24	3	1.47	7	3.43	2	0.98	2	0.98	0	0.00	204	100
ZH	149	20.05	558	75.10	11	1.48	12	1.62	9	1.21	2	0.27	2	0.27	743	100
Total	6'085	38.11	9'080	56.87	397	2.49	215	1.35	125	0.78	53	0.33	12	0.07	15'967	100
F*	11	26.83	28	68.29	0	0.00	2	4.88	0	0.00	0	0.00	0	0.00	41	100
FL**	5	13.16	32	84.21	1	2.63	0	0.00	0	0.00	0	0.00	0	0.00	38	100
Total	6'101	38.02	9'140	56.96	398	2.48	217	1.35	125	0.78	53	0.33	12	0.07	16'046	100

Legende:

- Z-0≤100 Anzahl Betriebe ohne privatrechtliche Beanstandung bei den somatischen Zellen im Untersuchungsmonat, d.h. das schlechtere Ergebnis aus der ersten und letzten Probe im Untersuchungsmonat hatte ≤ 100'000 somatische Zellen/ml
- Z-0>100 Anzahl Betriebe ohne privatrechtliche Beanstandung bei den somatischen Zellen im Untersuchungsmonat; das schlechtere Ergebnis aus der ersten und letzten Probe im Untersuchungsmonat hatte zwischen >100'000 und ≤349'000 somatische Zellen/ml
- Z-1B/5M Anzahl Betriebe mit der 1. Beanstandung bei den somatischen Zellen in 5 Monaten
- Z-2B/5M Anzahl Betriebe mit der 2. Beanstandung bei den somatischen Zellen in 5 Monaten
- Z-3B/5M Anzahl Betriebe mit der 3. Beanstandung bei den somatischen Zellen in 5 Monaten
- Z-4B/5M Anzahl Betriebe mit der 4. Beanstandung bei den somatischen Zellen in 5 Monaten
- Z-5B/5M Anzahl Betriebe mit der 5. Beanstandung bei den somatischen Zellen in 5 Monaten
- Z-Total Total auf somatische Zellen bewertete Betriebe

* Bewertungen und Beanstandungen gemäss der Vereinbarung (Fromarte/VMI/SMP) zur Ausgestaltung der Milchkaufverträge vom 15.12.2015

- * F Proben aus Frankreich (Zonenmilch)
- ** FL Proben aus Fürstentum Liechtenstein

Quellen: Süsselab AG Zollikofen, TSM Treuhand GmbH Bern

Privatrechtliche Bewertung Ergebnisse Milchprüfung (Kuhmilch) Schweiz November 2024									
Kanton	Hemmstoffe (Anzahl Betriebe)								
	Keine Beanstandung*		1. Beanstandung*		2. Beanstandung*		Total Bewertungen*		
	H-0	%	H-1B/12M	%	H-2B/12M	%	H-Total	%	
AG	541	99.82	1	0.18	0	0.00	542	100.00	
AI	244	100.00	0	0.00	0	0.00	244	100.00	
AR	367	100.00	0	0.00	0	0.00	367	100.00	
BE	4'272	99.91	4	0.09	0	0.00	4'276	100.00	
BS/BL	218	100.00	0	0.00	0	0.00	218	100.00	
FR	1'170	99.74	3	0.26	0	0.00	1'173	100.00	
GE	4	100.00	0	0.00	0	0.00	4	100.00	
GL	165	100.00	0	0.00	0	0.00	165	100.00	
GR	486	100.00	0	0.00	0	0.00	486	100.00	
JU	348	100.00	0	0.00	0	0.00	348	100.00	
LU	1'698	99.94	1	0.06	0	0.00	1'699	100.00	
NE	306	99.67	1	0.33	0	0.00	307	100.00	
NW	207	100.00	0	0.00	0	0.00	207	100.00	
OW	351	100.00	0	0.00	0	0.00	351	100.00	
SG	1'778	99.89	2	0.11	0	0.00	1'780	100.00	
SH	53	100.00	0	0.00	0	0.00	53	100.00	
SO	357	100.00	0	0.00	0	0.00	357	100.00	
SZ	543	100.00	0	0.00	0	0.00	543	100.00	
TG	799	99.88	1	0.13	0	0.00	800	100.00	
TI	75	100.00	0	0.00	0	0.00	75	100.00	
UR	156	100.00	0	0.00	0	0.00	156	100.00	
VD	615	100.00	0	0.00	0	0.00	615	100.00	
VS	280	100.00	0	0.00	0	0.00	280	100.00	
ZG	205	100.00	0	0.00	0	0.00	205	100.00	
ZH	743	100.00	0	0.00	0	0.00	743	100.00	
Total	15'981	99.92	13	0.08	0	0.00	15'994	100.00	
F*	41	100.00	0	0.00	0	0.00	41	100.00	
FL**	38	100.00	0	0.00	0	0.00	38	100.00	
Total	16'060	99.92	13	0.08	0	0.00	16'073	100.00	

Legende:

- H-0 Anzahl Betriebe ohne Hemmstoffnachweis in sämtlichen Proben im Untersuchungsmonat (keine privatrechtliche Beanstandung)
- H-1B/12M Anzahl Betriebe mit der 1. Beanstandung wegen Hemmstoffnachweis in 12 Monaten
- H-2B/12M Anzahl Betriebe mit der 2. Beanstandung und mehr wegen Hemmstoffnachweis in 12 Monaten
- H-Total Total auf Hemmstoff bewertete Betriebe

* Bewertungen und Beanstandungen gemäss der Vereinbarung (Fromarte/VMI/SMP) zur Ausgestaltung der Milchkaufverträge vom 15.12.2015

- * F Proben aus Frankreich (Zonenmilch)
- ** FL Proben aus Fürstentum Liechtenstein

Quellen: Süsselab AG Zollikofen, TSM Treuhand GmbH Bern

Privatrechtliche Bewertung Ergebnisse Milchprüfung (Kuhmilch) Schweiz November 2024								
Kanton	Gefrierpunkt (Anzahl Betriebe)							
	Keine Beanstandung*		Beanstandung ohne Sanktionen*		Beanstandung mit Sanktionen*		Total Bewertungen*	
	G-0	%	G-B	%	G-BS	%	G-Total	%
AG	496	91.85	27	5.00	17	3.15	540	100
AI	226	92.62	9	3.69	9	3.69	244	100
AR	348	94.82	13	3.54	6	1.63	367	100
BE	4'060	95.04	116	2.72	96	2.25	4'272	100
BS/BL	199	91.28	11	5.05	8	3.67	218	100
FR	1'118	95.64	28	2.40	23	1.97	1'169	100
GE	4	100.00	0	0.00	0	0.00	4	100
GL	155	93.94	8	4.85	2	1.21	165	100
GR	465	95.68	10	2.06	11	2.26	486	100
JU	316	90.80	23	6.61	9	2.59	348	100
LU	1'604	94.52	51	3.01	42	2.47	1'697	100
NE	291	95.10	8	2.61	7	2.29	306	100
NW	195	94.20	8	3.86	4	1.93	207	100
OW	338	96.30	8	2.28	5	1.42	351	100
SG	1'666	93.70	60	3.37	52	2.92	1'778	100
SH	51	96.23	0	0.00	2	3.77	53	100
SO	327	91.60	15	4.20	15	4.20	357	100
SZ	520	95.76	14	2.58	9	1.66	543	100
TG	747	93.49	31	3.88	21	2.63	799	100
TI	66	88.00	6	8.00	3	4.00	75	100
UR	154	98.72	1	0.64	1	0.64	156	100
VD	556	90.55	28	4.56	30	4.89	614	100
VS	261	94.22	4	1.44	12	4.33	277	100
ZG	189	92.20	13	6.34	3	1.46	205	100
ZH	694	93.41	32	4.31	17	2.29	743	100
Total	15'046	94.19	524	3.28	404	2.53	15'974	100
F*	37	90.24	3	7.32	1	2.44	41	100
FL**	35	92.11	1	2.63	2	5.26	38	100
Total	15'118	94.18	528	3.29	407	2.54	16'053	100

Legende:

- G-0 Anzahl Betriebe ohne Beanstandung des Gefrierpunkts in der ersten und letzten Probe im Untersuchungsmonat, Wert ≤ -0.520 °C
- G-B Anzahl Betriebe mit Beanstandung des Gefrierpunkts, ohne Sanktionen, Wert zwischen > -0.520 °C und < -0.516 °C
- G-BS Anzahl Betriebe mit Beanstandung des Gefrierpunkts, mit Sanktionen, Wert ≥ -0.516 °C
- G-Total Total auf den Gefrierpunkt bewertete Betriebe

* Bewertungen und Beanstandungen gemäss der Vereinbarung (Fromarte/VMI/SMP) zur Ausgestaltung der Milchkaufverträge vom 15.12.2015. Ab 01.11.2020 unter Berücksichtigung der Adaptionswerte beim Kriterium "Gefrierpunkt" gemäss Ergänzung zur Vereinbarung zur Ausgestaltung der Milchkaufverträge.

- * F Proben aus Frankreich (Zonenmilch)
- ** FL Proben aus Fürstentum Liechtenstein

Quellen: Suisselab AG Zollikofen, TSM Treuhand GmbH Bern

Q75 plus 4m°C: -0.514

Statistisch berechneter Wert aufgrund der jeweils höheren Einzelergebnisse der zwei Monatsproben je Betrieb.

Privatrechtliche Zuschläge und Abzüge* Milchprüfung (Kuhmilch) Schweiz November 2024								
Kanton	Zuschlag/Abzug* (Anzahl Betriebe)							
	Zuschlag	%	± 0	%	Abzug	%	Total	%
AG	80	14.79	412	76.16	49	9.06	541	100
AI	69	28.28	157	64.34	18	7.38	244	100
AR	123	33.51	224	61.04	20	5.45	367	100
BE	1'811	42.39	2'260	52.90	201	4.71	4'272	100
BS/BL	48	22.02	153	70.18	17	7.80	218	100
FR	434	37.06	672	57.39	65	5.55	1'171	100
GE	0	0.00	4	100.00	0	0.00	4	100
GL	74	44.85	85	51.52	6	3.64	165	100
GR	210	43.21	246	50.62	30	6.17	486	100
JU	67	19.25	250	71.84	31	8.91	348	100
LU	526	30.98	1'090	64.19	82	4.83	1'698	100
NE	86	28.10	194	63.40	26	8.50	306	100
NW	82	39.61	119	57.49	6	2.90	207	100
OW	138	39.32	194	55.27	19	5.41	351	100
SG	523	29.42	1'141	64.17	114	6.41	1'778	100
SH	4	7.55	42	79.25	7	13.21	53	100
SO	78	21.85	254	71.15	25	7.00	357	100
SZ	184	33.82	326	59.93	34	6.25	544	100
TG	124	15.50	598	74.75	78	9.75	800	100
TI	13	17.33	56	74.67	6	8.00	75	100
UR	74	47.44	69	44.23	13	8.33	156	100
VD	180	29.22	390	63.31	46	7.47	616	100
VS	120	42.70	138	49.11	23	8.19	281	100
ZG	53	25.85	136	66.34	16	7.80	205	100
ZH	119	15.99	582	78.23	43	5.78	744	100
Total	5'220	32.65	9'792	61.25	975	6.10	15'987	100
F*	9	21.95	30	73.17	2	4.88	41	100
FL**	3	7.89	34	89.47	1	2.63	38	100
Total	5'232	32.57	9'856	61.35	978	6.09	16'066	100

Legende:

- Zuschlag Erfüllte Grundanforderungen für den Zuschlag von 0.5 Rappen, ohne Berücksichtigung der käserispezifischen Anforderungen (Anzahl Betriebe)
- ± 0 Anzahl Betriebe ohne Zuschlagsberechtigung und ohne Abzug im Untersuchungsmonat
- Abzug Total Betriebe mit Abzug im Untersuchungsmonat
- Total Total im Untersuchungsmonat bewertete Betriebe

* Bewertungen und Beanstandungen gemäss der Vereinbarung (Fromarte/VMI/SMP) zur Ausgestaltung der Milchkaufverträge vom 15.12.2015. Ab 01.11.2020 unter Berücksichtigung der Adaptionwerte beim Kriterium "Gefrierpunkt" gemäss Ergänzung zur Vereinbarung zur Ausgestaltung der Milchkaufverträge.

- * F Proben aus Frankreich (Zonenmilch)
- ** FL Proben aus Fürstentum Liechtenstein

Quellen: Suisselab AG Zollikofen, TSM Treuhand GmbH Bern

Gehaltswerte Kuhmilch nach Kanton Seite 1/2

Kanton	Inhaltsstoffe	Jan g/kg	Feb g/kg	Mar g/kg	Apr g/kg	May g/kg	Jun g/kg	Jul g/kg	Aug g/kg	Sep g/kg	Oct g/kg	Nov g/kg	Dec g/kg	Jahresdurchschnitt g/kg
Aargau	Fett	44.9	43.6	43.1	42.9	41.6	41.2	40.8	40.5	41.7	43.2	43.7		42.5
	Eiweiss	34.7	33.9	33.8	33.6	33.5	32.9	32.7	32.7	33.5	34.6	35.1		33.7
	Total	79.6	77.5	76.9	76.5	75.1	74.1	73.5	73.2	75.2	77.8	78.8		76.2
Appenzell Ausserrhoden	Fett	42.0	41.2	41.3	41.2	40.8	40.3	40.0	39.2	39.8	40.3	41.1		40.7
	Eiweiss	34.9	34.5	34.5	34.5	33.9	33.5	33.2	33.3	34.1	34.8	35.2		34.2
	Total	76.9	75.7	75.8	75.7	74.7	73.8	73.2	72.5	73.9	75.1	76.3		74.9
Appenzell Innerrhoden	Fett	42.5	42.1	42.1	42.0	41.4	41.2	40.6	40.1	40.3	40.7	41.4		41.3
	Eiweiss	34.5	34.2	34.4	34.3	34.0	33.6	33.4	33.4	34.1	34.2	34.6		34.1
	Total	77.0	76.3	76.5	76.3	75.4	74.8	74.0	73.5	74.4	74.9	76.0		75.4
Baselland	Fett	44.8	43.3	43.3	42.9	41.4	40.9	40.3	40.4	41.9	42.7	43.6		42.3
	Eiweiss	34.1	32.9	33.0	32.7	32.6	32.0	32.0	32.1	33.1	33.9	34.5		33.0
	Total	78.9	76.2	76.3	75.6	74.0	72.9	72.3	72.5	75.0	76.6	78.1		75.3
Bern	Fett	43.7	42.5	42.6	42.0	41.3	41.4	41.0	40.6	41.4	42.0	42.5		41.9
	Eiweiss	33.9	33.3	33.4	33.3	33.3	32.8	32.4	32.6	33.8	34.3	34.5		33.4
	Total	77.6	75.8	76.0	75.3	74.6	74.2	73.4	73.2	75.2	76.3	77.0		75.3
Freiburg	Fett	41.8	40.7	40.5	39.7	39.3	39.5	39.7	39.6	40.3	41.1	41.4		40.3
	Eiweiss	33.5	32.9	33.1	33.2	33.3	32.5	32.2	32.5	34.0	34.7	34.6		33.3
	Total	75.3	73.6	73.5	72.9	72.6	72.0	71.9	72.1	74.3	75.8	76.0		73.6
Genf	Fett	43.3	41.4	40.8	40.4	38.4	38.3	38.9	39.1	41.0	41.7	42.8		40.5
	Eiweiss	35.7	34.5	35.0	34.4	34.1	34.3	33.8	33.6	35.5	35.6	36.5		34.8
	Total	79.0	75.9	75.8	74.7	72.5	72.6	72.6	72.7	76.5	77.3	79.2		75.3
Glarus	Fett	40.0	39.4	39.6	40.0	39.4	41.0	40.8	40.2	39.7	39.5	39.2		39.9
	Eiweiss	32.6	32.4	32.6	32.8	33.1	32.9	32.9	32.9	33.5	33.8	33.0		33.0
	Total	72.6	71.8	72.2	72.8	72.5	73.9	73.7	73.1	73.2	73.3	72.2		72.8
Graubünden	Fett	39.3	39.1	39.4	39.4	39.5	39.9	39.8	38.9	38.8	38.9	38.6		39.2
	Eiweiss	32.3	32.3	32.8	32.9	33.4	33.4	33.6	33.3	33.9	33.4	32.3		33.1
	Total	71.6	71.4	72.2	72.3	72.9	73.3	73.4	72.2	72.7	72.3	70.9		72.3
Jura	Fett	42.6	41.3	41.3	41.2	40.1	39.7	39.3	39.1	40.4	41.1	41.6		40.7
	Eiweiss	33.9	33.3	33.4	33.1	33.1	32.3	32.2	32.3	33.6	33.9	34.3		33.2
	Total	76.5	74.6	74.7	74.3	73.2	72.0	71.5	71.4	74.0	75.0	75.9		73.9
Luzern	Fett	43.5	42.5	42.2	42.0	41.0	40.9	40.5	40.1	40.8	42.1	42.9		41.7
	Eiweiss	34.7	34.1	34.0	34.0	33.7	33.1	32.8	32.7	33.6	34.8	35.3		33.9
	Total	78.2	76.6	76.2	76.0	74.7	74.0	73.3	72.8	74.4	76.9	78.2		75.6
Neuenburg	Fett	41.6	40.8	40.8	41.2	40.0	39.8	39.4	39.1	40.1	40.9	41.3		40.5
	Eiweiss	33.8	33.3	33.5	33.1	33.4	32.6	32.2	32.5	33.9	34.3	34.4		33.4
	Total	75.4	74.1	74.3	74.3	73.4	72.4	71.6	71.6	74.0	75.2	75.7		73.8
Nidwalden	Fett	42.0	41.0	40.7	40.7	40.0	39.9	39.5	39.1	39.6	40.6	41.0		40.4
	Eiweiss	34.4	33.5	33.6	33.3	33.3	32.7	32.6	32.2	33.2	34.3	34.7		33.4
	Total	76.4	74.5	74.3	74.0	73.3	72.6	72.1	71.3	72.8	74.9	75.7		73.8
Obwalden	Fett	41.8	41.0	40.9	41.2	40.4	40.8	40.5	39.5	39.7	39.9	40.6		40.6
	Eiweiss	34.3	33.7	33.7	33.8	33.8	33.4	33.0	32.9	33.6	34.0	34.3		33.7
	Total	76.1	74.7	74.6	75.0	74.2	74.2	73.5	72.4	73.3	73.9	74.9		74.3
Schaffhausen	Fett	45.0	44.0	44.1	43.4	41.9	41.5	41.3	41.2	42.9	44.2	44.5		43.1
	Eiweiss	34.5	33.9	33.9	33.6	33.1	32.9	32.6	32.6	33.7	34.4	35.2		33.7
	Total	79.5	77.9	78.0	77.0	75.0	74.4	73.9	73.8	76.6	78.6	79.7		76.8

Quellen: Süsselab AG Zollikofen, TSM Treuhand GmbH Bern

Die Angaben werden aus allen Proben (automatisch und handgefasste Proben), welche im Rahmen der Milchprüfung untersucht werden, ermittelt (Medianwert).

Gehaltswerte Kuhmilch nach Kanton Seite 2/2

Kanton	Inhaltsstoffe	Jan	Feb	Mar	Apr	May	Jun	Jul	Aug	Sep	Oct	Nov	Dec	Jahresdurchschnitt
		g/kg	g/kg	g/kg	g/kg	g/kg	g/kg	g/kg	g/kg	g/kg	g/kg	g/kg	g/kg	g/kg
Schwyz	Fett	42.4	41.5	41.3	40.7	40.0	40.3	39.5	39.1	39.7	40.7	41.5		40.6
	Eiweiss	34.7	34.1	33.9	33.7	33.5	33.2	32.9	32.8	33.6	34.5	35.0		33.8
	Total	77.1	75.6	75.2	74.4	73.5	73.5	72.4	71.9	73.3	75.2	76.5		74.4
Solothurn	Fett	45.2	43.8	43.6	42.7	41.6	41.2	40.6	40.2	42.0	43.1	43.8		42.5
	Eiweiss	34.3	33.6	33.5	33.4	33.2	32.7	32.4	32.6	33.6	34.5	35.1		33.5
	Total	79.5	77.4	77.1	76.1	74.8	73.9	73.0	72.8	75.6	77.6	78.9		76.1
St. Gallen	Fett	42.4	41.3	41.3	41.2	40.4	40.2	40.0	39.5	40.1	40.9	41.6		40.8
	Eiweiss	34.7	34.1	34.2	34.0	33.7	33.2	33.0	33.0	34.0	34.8	35.2		34.0
	Total	77.1	75.4	75.5	75.2	74.1	73.4	73.0	72.5	74.1	75.7	76.8		74.8
Tessin	Fett	39.3	39.1	39.0	39.6	39.2	39.2	39.4	38.2	40.6	41.1	40.2		39.5
	Eiweiss	32.8	32.3	32.5	33.0	32.7	33.2	32.6	32.1	33.3	34.9	34.2		33.0
	Total	72.1	71.4	71.5	72.6	71.9	72.4	72.0	70.3	73.9	75.9	74.4		72.6
Thurgau	Fett	43.3	41.9	41.8	41.3	40.3	40.1	40.0	39.7	40.8	42.1	42.6		41.3
	Eiweiss	34.7	34.0	34.0	33.8	33.6	33.0	32.7	32.9	34.1	35.0	35.6		33.9
	Total	78.0	75.9	75.8	75.1	73.9	73.1	72.7	72.6	74.9	77.1	78.2		75.2
Uri	Fett	41.1	40.4	40.6	40.6	40.3	41.3	41.6	40.5	40.1	39.7	40.0		40.6
	Eiweiss	33.4	33.4	33.7	33.8	34.0	33.8	33.5	33.3	34.4	34.4	34.1		33.8
	Total	74.5	73.8	74.3	74.4	74.3	75.1	75.1	73.8	74.5	74.1	74.1		74.4
Waadt	Fett	40.9	40.1	39.9	39.3	39.0	39.0	38.9	38.9	40.2	40.4	40.7		39.8
	Eiweiss	33.9	33.3	33.4	33.3	33.3	32.8	32.2	32.6	34.4	34.6	34.7		33.5
	Total	74.8	73.4	73.3	72.6	72.3	71.8	71.1	71.5	74.6	75.0	75.4		73.3
Wallis	Fett	38.1	38.0	38.0	38.5	38.9	39.9	41.0	40.6	40.4	38.9	38.2		39.1
	Eiweiss	32.2	32.3	32.7	32.9	33.1	33.5	33.0	32.9	33.8	33.9	32.5		33.0
	Total	70.3	70.3	70.7	71.4	72.0	73.4	74.0	73.5	74.2	72.8	70.7		72.1
Zug	Fett	43.0	41.8	41.7	41.1	40.5	40.7	39.8	39.6	40.6	42.0	42.5		41.2
	Eiweiss	34.8	34.0	33.8	33.7	33.4	33.0	32.7	32.7	33.6	34.9	35.5		33.8
	Total	77.8	75.8	75.5	74.8	73.9	73.7	72.5	72.3	74.2	76.9	78.0		75.0
Zurich	Fett	44.0	42.8	42.5	42.0	40.9	40.9	40.2	39.9	41.1	42.7	43.0		41.8
	Eiweiss	34.6	33.8	33.9	33.6	33.4	33.0	32.8	32.8	33.7	34.7	35.2		33.8
	Total	78.6	76.6	76.4	75.6	74.3	73.9	73.0	72.7	74.8	77.4	78.2		75.6
Durchschnittsgehalt	Fett	42.8	41.8	41.7	41.3	40.6	40.6	40.3	39.9	40.7	41.5	42.0		41.2
Schweiz	Eiweiss	34.2	33.5	33.6	33.5	33.5	32.9	32.6	32.7	33.8	34.5	34.8		33.6
	Total	77.0	75.3	75.3	74.8	74.1	73.5	72.9	72.6	74.5	76.0	76.8		74.8
Durchschnittsgehalt	Fett	42.4	42.6	42.1	41.7	41.2	40.6	40.5	40.6	40.7	41.1	42.6	43.3	41.6
Schweiz Vorjahr	Eiweiss	34.3	34.1	33.8	33.8	33.6	32.7	32.4	32.8	33.4	34.3	34.8	34.7	33.7
	Total	76.7	76.7	75.9	75.5	74.8	73.3	72.9	73.4	74.1	75.4	77.4	78.0	75.3
Frankreich (Zonenmilch)	Fett	42.4	41.3	41.2	40.4	38.8	38.3	37.9	38.6	39.5	40.6	40.9		40.0
	Eiweiss	35.5	34.8	35.0	34.3	34.0	33.7	33.2	33.3	34.7	35.4	35.8		34.5
	Total	77.9	76.1	76.2	74.7	72.8	72.0	71.1	71.9	74.2	76.0	76.7		74.5
Fürstentum	Fett	43.7	42.3	42.2	41.5	41.0	40.8	39.9	39.4	40.5	42.7	43.8		41.6
Liechtenstein	Eiweiss	34.3	33.5	32.8	33.1	33.0	32.6	32.5	32.5	33.9	34.4	34.8		33.4
	Total	78.0	75.8	75.0	74.6	74.0	73.4	72.4	71.9	74.3	77.1	78.6		75.0
Durchschnittsgehalt	Fett	42.8	41.8	41.7	41.3	40.6	40.6	40.3	39.9	40.7	41.5	42.0		41.2
Total	Eiweiss	34.2	33.5	33.6	33.5	33.5	32.9	32.6	32.7	33.8	34.5	34.8		33.6
	Total	77.0	75.3	75.3	74.8	74.1	73.5	72.9	72.6	74.5	76.0	76.8		74.8
Durchschnittsgehalt	Fett	42.4	42.6	42.1	41.7	41.1	40.6	40.5	40.6	40.7	41.1	42.6	43.3	41.6
Total Vorjahr	Eiweiss	34.3	34.1	33.8	33.8	33.6	32.7	32.4	32.8	33.4	34.3	34.8	34.8	33.7
	Total	76.7	76.7	75.9	75.5	74.7	73.3	72.9	73.4	74.1	75.4	77.4	78.1	75.3

Quellen: Süsselab AG Zollikofen, TSM Treuhand GmbH Bern

Die Angaben werden aus allen Proben (automatisch und handgefasste Proben), welche im Rahmen der Milchprüfung untersucht werden, ermittelt (Medianwert).

Milchprüfung anderer Säugetierarten (Büffel, Schafe, Ziegen)

Statistische Masszahlen [basierend auf allen Einzelergebnissen*]

November 2024

Keimzahl	Anzahl Proben	Mittelwert	Standard-abw.	5%- Quantil	10%-Quantil	Median	90%-Quantil	95%-Quantil
		1'000 Keime/ml	1'000 Keime/ml	1'000 Keime/ml	1'000 Keime/ml	1'000 Keime/ml	1'000 Keime/ml	1'000 Keime/ml
	269	159	972	5	6	18	61	135

Verteilung Keimzahl / Bereiche in 1'000 Keime/ml aller Einzelergebnisse*

November 2024

Von- Bis	1 - 9	10 - 49	50 - 99	100 - 199	200 - 299	300 - 399	400 - 499	500 - 999	1'000 - 1'499	1'500 - 1'999	2'000 - 2'999	>= 3'000	Total Einzelergebnisse
Anzahl	65	167	19	6	1	1	1	2	1	0	3	3	269
%	24.16	62.08	7.06	2.23	0.37	0.37	0.37	0.74	0.37	0.00	1.12	1.12	100

Hemmstoffe aller Einzelergebnisse*

November 2024

	Anzahl	%
Ohne Hemmstoffnachweis	286	100.00
Mit Hemmstoffnachweis	0	0.00
Total Bewertungen	286	100.00

* Berücksichtigt wurden alle Milchprüfungsproben, bei denen für das jeweilige Analysekriterium ein Ergebnis vorlag. Schweiz, ohne Frankreich (Zonenmilch) und Fürstentum Liechtenstein.

Quellen: Süsselab AG Zollikofen, TSM Treuhand GmbH Bern