



TSM Treuhand GmbH
Laubeggstrasse 68
Postfach
3006 Bern
Telefon 058 101 80 00
info@tsmtreuhand.ch
www.tsmtreuhand.ch
www.dbmilch.ch

Monatsstatistik Milchmarkt

Veröffentlichungsdatum:
Bern, 11. Februar 2025

1 - Milchproduktion und Milchverwertung

- 1.1 Monatliche Milchproduktion
- 1.2 Milchverwertung nach Milchäquivalent
- 1.3 Milchverwertung nach Milchäquivalent (Grafik)

2 - Hergestellte Milchprodukte

- 2.1 Käseproduktion, monatlich und kumuliert
- 2.2 Käseproduktion, monatlich und kumuliert, Vorjahr
- 2.3 Käseproduktion (Grafiken)
- 2.4 Konsummilchproduktion / Butterproduktion
- 2.5 Milchspezialitäten
- 2.6 Milchpulver und Milchkondensat

3 - Export

- 3.1 Käseexport nach Produkten/Gruppen
- 3.2 Käseexport nach Ländern
- 3.3 Käseexport nach Ländern, Vorjahresmonat
- 3.4 Käseexport nach Ländern, kumuliert
- 3.5 Käseexport nach Ländern, kumuliert, Vorjahr
- 3.6 + 3.7 Käseexport total / ausgewählte Sorten, 3 Jahre (Grafiken)
- 3.8 Anteil Käseexport je Sorte (Grafiken)
- 3.9 Export andere Milchprodukte

Dezember 2024

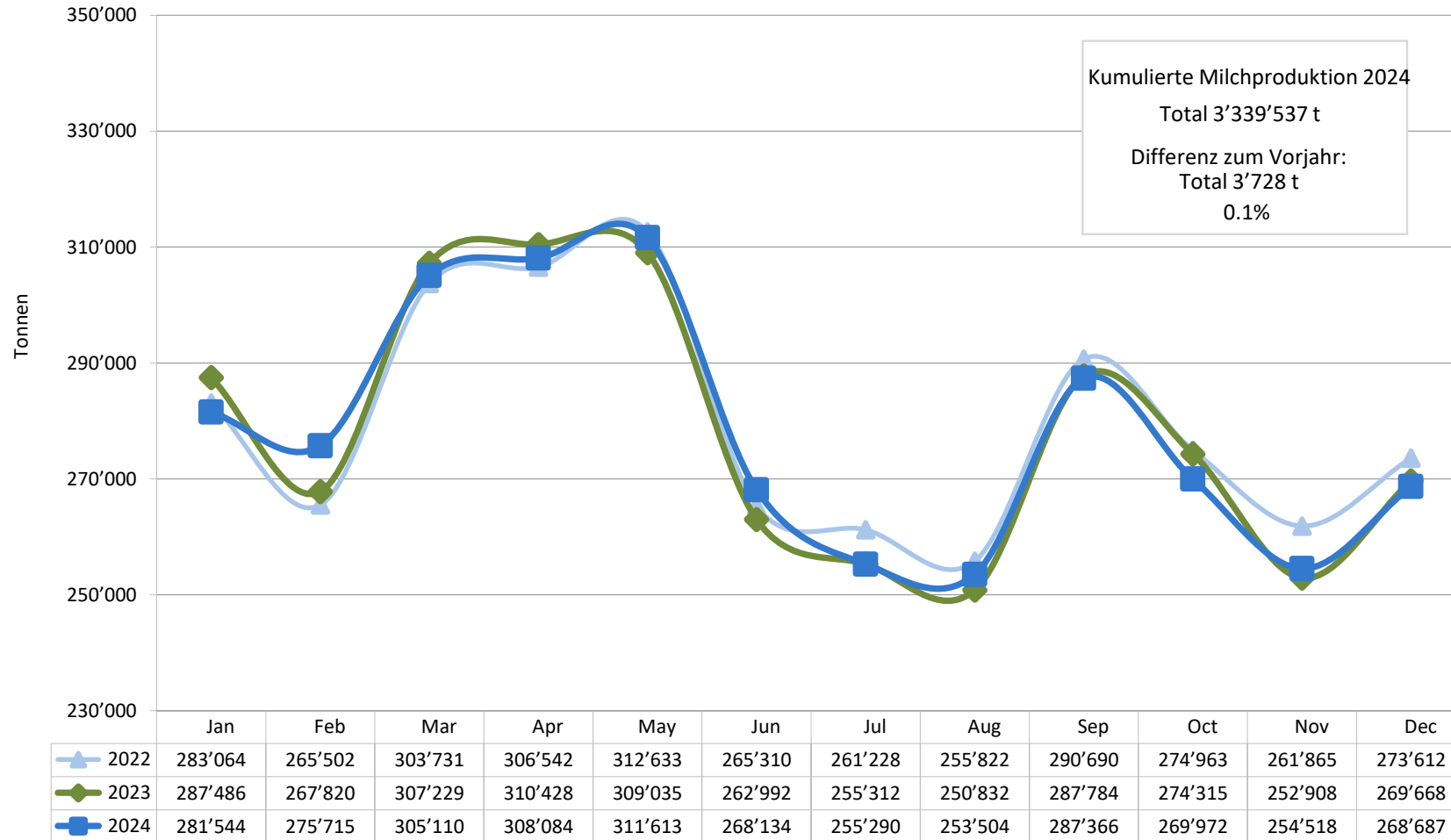
4 - Import

- 4.1 Käseimport nach Produkten/Gruppen
- 4.2 Käseimport nach Ländern
- 4.3 Käseimport nach Ländern, Vorjahresmonat
- 4.4 Käseimport nach Ländern, kumuliert
- 4.5 Käseimport nach Ländern, kumuliert, Vorjahr
- 4.6 + 4.7 Käseimport total / nach Kategorien, 3 Jahre (Grafiken)
- 4.8 Import andere Milchprodukte

5 - Milchprüfung

- 5.1 Statistische Masszahlen, Verteilung Keimzahl / Somatische Zellen / Gefrierpunkt
- 5.2 Öffentlich-rechtliche Bewertung Keimzahl
- 5.3 Öffentlich-rechtliche Bewertung Somatische Zellen
- 5.4 Öffentlich-rechtliche Bewertung Hemmstoffe
- 5.5 Öffentlich-rechtliche Bewertung Liefersperren
- 5.6 Privat-rechtliche Bewertung Keimzahl
- 5.7 Privat-rechtliche Bewertung Somatische Zellen
- 5.8 Privat-rechtliche Bewertung Hemmstoffe
- 5.9 Privat-rechtliche Bewertung Gefrierpunkt
- 5.10 Privat-rechtliche Bewertung Abzug/Zuschlag
- 5.11 + 5.12 Milchgehaltswerte nach Kanton
- 5.13 Milchprüfung anderer Säugetierarten (Büffel, Schafe, Ziegen)

Monatliche Milchproduktion 2024 (inkl. Zonenmilch Genf sowie Milch aus dem Fürstentum Liechtenstein)



Milchverwertung nach Milchäquivalent

Milchverwertung (t) zu:	Monatliche Verwertung		Differenz zum Vorjahres-Monat		Kumulierte Verwertung		Differenz zur Vorjahresperiode	
	Dezember 2023	Dezember 2024	Differenz zum Vorjahres-Monat (%)		Jan. - Dez. 2023	Jan. - Dez. 2024	Differenz zur Vorjahresperiode (%)	
Käse	111'386	116'192	4'806	4.3	1'469'613	1'501'847	32'234	2.2
Quark	2'440	2'988	548	22.5	32'534	34'575	2'041	6.3
Konsummilch	30'393	31'532	1'139	3.7	345'788	348'777	2'989	0.9
Konsumrahm	25'308	23'901	-1'407	-5.6	280'402	279'609	-793	-0.3
Jogurt	8'270	9'570	1'300	15.7	117'975	120'125	2'150	1.8
übrige Frischmilchprod. (inkl. Speiseeis)	6'874	8'744	1'870	27.2	112'414	118'131	5'717	5.1
Dauermilchwaren	26'545	23'380	-3'165	-11.9	335'875	298'114	-37'761	-11.2
Butter	43'731	40'127	-3'604	-8.2	510'002	518'499	8'497	1.7
Andere Verwertung	14'721	12'253	-2'468	-16.8	131'206	119'860	-11'346	-8.6
Total Milchverwertung	269'668	268'687	-981	-0.4	3'335'809	3'339'537	3'728	0.1

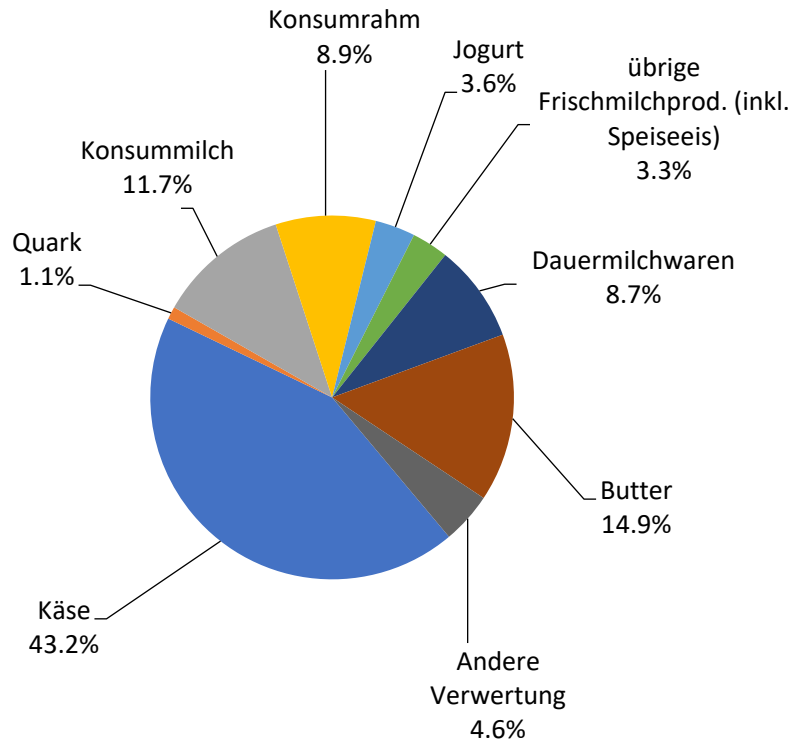
Ein Milchäquivalent entspricht den Inhaltsstoffen von Eiweiss und Fett eines Kilogramms Milch (Anteil Eiweiss = 0.45 Äquivalent und Anteil Fett = 0.55 Äquivalent)

1 kg Vollmilch Past/UHT = 0.45 Eiweiss + 0.55 Fett = 1.00 Milchäquivalent

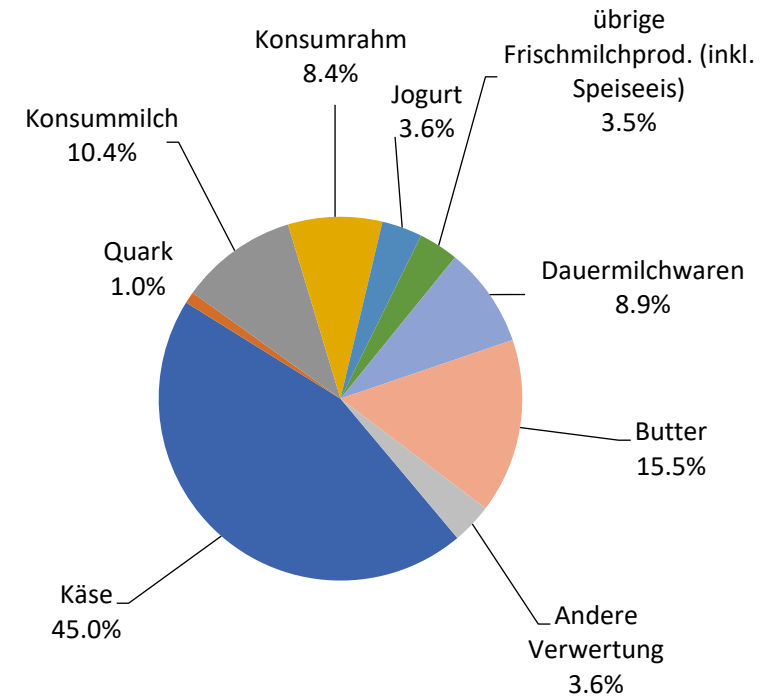
1 kg Magermilch Past/UHT = 0.45 Eiweiss + 0.05 Fett = 0.50 Milchäquivalent

1 kg Vollrahm Past/UHT = 0.30 Eiweiss + 4.80 Fett = 5.10 Milchäquivalent

Milchverwertung nach Milchäquivalent Dez. 2024
Total 268'687 Tonnen



Milchverwertung nach Milchäquivalent Jan. - Dez. 2024
Total 3'339'537 Tonnen



Käseproduktion 2024 kumuliert mit Vorjahresvergleich

(t)	Jan.	Feb.	März	April	Mai	Juni	Juli	Aug.	Sept.	Okt.	Nov.	Dez.	Kumuliert		Differenz zur Vorjahresperiode	
													2023	2024		(%)
Quark	1'718	1'582	1'784	1'738	1'829	1'624	1'639	1'734	1'664	1'646	1'571	1'705	19'012	20'234	1'222	6.4
Mozzarella	2'075	1'900	2'195	2'288	2'422	2'207	2'271	1'996	1'878	2'018	1'795	1'933	25'449	24'978	-471	-1.9
Mascarpone	43	45	62	50	49	47	44	44	41	39	49	80	586	593	7	1.2
Übrige Frischkäse	1'347	1'267	1'491	1'553	1'559	1'346	1'514	1'535	1'449	1'566	1'488	1'425	15'874	17'540	1'666	10.5
Friskäse Total	5'183	4'794	5'532	5'629	5'859	5'224	5'468	5'309	5'032	5'269	4'903	5'143	60'921	63'345	2'424	4.0
Weisschimmelkäse, mager bis viertelfett													0		0	0.0
Weisschimmelkäse, halb- bis vollfett	63	61	57	61	61	52	64	64	63	70	56	55	726	727	1	0.1
Weisschimmelkäse, überfett	124	124	121	108	115	93	113	110	129	181	140	117	1'493	1'475	-18	-1.2
Blau-, Grünschimmelkäse	2	3	2	1	6	5	3	3	4	3	3	2	33	37	4	12.1
Tomme	150	143	173	178	190	156	191	165	155	155	149	145	1'927	1'950	23	1.2
Vacherin Mont-d'Or AOP	58	27	1	0	0	0	0	53	99	101	93	62	501	494	-7	-1.4
Andere Weichkäse mager, viertelfett	1	1	1	1	1	1	2	1	1	1	1	1	14	13	-1	-7.1
Andere Weichkäse, halb- bis vollfett	80	70	78	72	69	64	64	65	78	82	75	69	898	866	-32	-3.6
Andere Weichkäse, überfett	30	21	23	27	21	18	25	25	23	30	26	19	284	288	4	1.4
Weichkäse Total	508	450	456	448	463	389	462	486	552	623	543	470	5'876	5'850	-26	-0.4
Appenzeller* Käse	637	602	721	717	827	702	717	706	685	560	607	615	7'747	8'090	343	4.4
Tilsiter	248	190	196	212	159	179	155	174	176	215	173	195	2'311	2'272	-39	-1.7
Walliser Käse (inkl. Walliser Raclette AOP)	229	227	237	240	225	156	103	85	467	165	120	169	5'511	2'423	-88	-3.5
Schweizer Raclettekäse	1'262	993	1'239	1'350	1'602	1'507	1'826	1'498	1'723	1'760	1'345	1'125	16'711	17'230	519	3.1
Vacherin fribourgeois AOP	185	158	168	196	247	295	325	320	345	320	263	193	2'922	3'015	93	3.2
Tête de Moine, Fromage de Bellelay AOP	240	215	171	222	297	292	305	243	292	275	237	243	3'048	3'102	54	1.8
Jurakäse	65	72	66	51	38	36	34	33	25	27	26	30	574	503	-71	-12.4
Winzerkäse	1	2	1	3	1	2	1	2	2	1	1	2	23	19	-4	-17.4
Mutschli	50	53	54	48	59	52	56	69	48	71	63	55	786	779	-7	-0.9
Alpkäse halbhart	0	0	0	0	18	63	60	143	1'725	108	32	0	2'142	2'149	7	0.3
Bündner Bergkäse	94	86	89	83	88	60	35	13	29	37	48	52	826	714	-112	-13.6
Berg- und Schnittkäse halbhart	197	192	216	265	242	179	148	121	144	147	136	158	2'222	2'145	-77	-3.5
St. Paulin Suisse	15	13	16	15	18	14	20	17	21	29	21	13	223	212	-11	-4.9
Schweizer Edamer	2	1	2	2	2	2	2	2	2	2	2	2	29	21	-8	-27.6
Kaltgereifte Käse	5	10	30	29	6	4	7	3	6	12	20	22	219	154	-65	-29.7
Halbhartkäse mit Schimmelbildung	11	12	14	14	24	23	10	9	18	18	13	16	175	182	7	4.0
Conveniencekäse	64	59	66	87	46	65	89	61	89	80	59	71	824	836	12	1.5
Industrieware	700	777	785	963	922	702	689	727	545	1'093	971	898	6'915	9'772	2'857	41.3
Andere Halbhartkäse, mager bis viertelfett	71	47	45	70	62	15	43	30	58	58	58	83	523	640	117	22.4
Andere Halbhartkäse, halb- bis vollfett	934	876	977	1'025	980	889	867	876	1'002	1'014	940	906	11'042	11'286	244	2.2
Andere Halbhartkäse, überfett	651	643	672	688	682	606	617	575	559	700	629	670	6'663	7'692	1'029	15.4
Halbhartkäse Total	5'661	5'228	5'765	6'279	6'545	5'852	6'094	5'777	8'062	6'692	5'763	5'518	68'436	73'236	4'800	7.0
Emmentaler AOP	1'098	1'054	1'081	1'039	1'137	969	993	1'032	971	1'034	958	1'029	13'391	12'395	-996	-7.4
Switzerland Swiss	521	503	566	585	602	511	551	360	365	175	382	451	5'998	5'572	-426	-7.1
Gruyère AOP	2'429	2'383	2'661	2'969	2'958	2'435	2'205	2'155	2'396	2'556	2'498	2'666	29'344	30'311	967	3.3
Alpkäse hart	0	0	0	0	14	39	34	197	1'173	238	3	0	1'770	1'698	-72	-4.1
Andere Hartkäse, mager bis viertelfett	235	226	350	334	301	245	261	213	223	276	209	286	2'284	3'159	875	38.3
Andere Hartkäse, halb- bis vollfett	525	481	514	475	467	386	443	364	422	493	478	492	5'721	5'540	-181	-3.2
Andere Hartkäse, überfett	11	6	10	16	11	6	9	7	5	2	4	0	205	85	-120	-58.5
Hartkäse Total	4'819	4'651	5'182	5'418	5'490	4'591	4'496	4'328	5'555	4'774	4'532	4'924	58'713	58'760	47	0.1
Sbrinz AOP	133	142	155	156	155	133	91	92	102	133	119	139	1'532	1'550	18	1.2
Extra Hartkäse Total	133	142	155	156	155	133	91	92	102	133	119	139	1'532	1'550	18	1.2
Reiner Ziegenkäse	56	66	94	107	113	87	94	85	158	83	53	47	1'109	1'043	-66	-6.0
Reiner Schafkäse	28	32	39	43	43	32	27	21	26	20	24	21	384	356	-28	-7.3
Reiner Büffelkäse	22	11	14	13	17	13	23	11	11	11	10	10	289	186	-103	-35.6
Spezialprodukte Total	106	109	147	163	173	149	137	127	195	114	87	78	1'782	1'585	-197	-11.1
Total alle Käsesorten	16'410	15'374	17'237	18'093	18'685	16'338	16'748	16'119	19'498	17'605	15'947	16'272	197'260	204'326	7'066	3.6

* inkl. Lokalspezialitäten

** inkl. Industrieware und Lokalspezialitäten

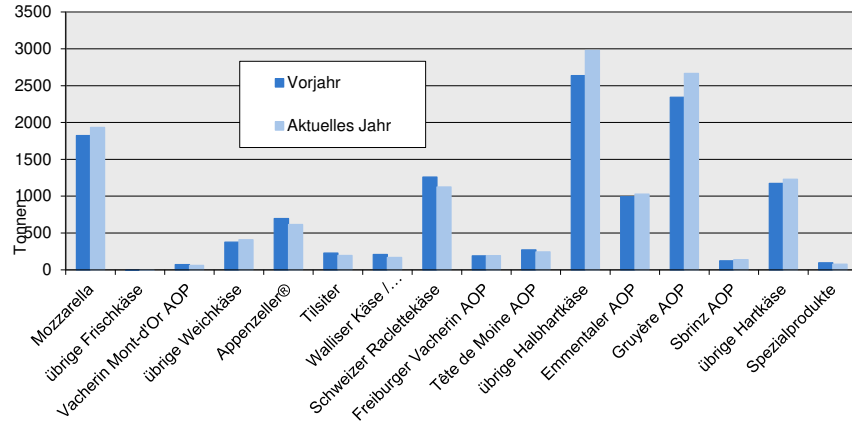
Käseproduktion 2023

(t)	Jan.	Feb.	März	April	Mai	Juni	Juli	Aug.	Sept.	Okt.	Nov.	Dez.	Kumuliert 2023
Quark	1'577	1'506	1'818	1'416	1'746	1'649	1'478	1'668	1'568	1'545	1'576	1'465	19'012
Mozzarella	1'944	1'888	2'351	1'966	2'427	2'461	2'229	2'303	2'043	2'015	1'998	1'824	25'449
Mascarpone	42	39	60	44	51	48	44	45	43	44	47	79	586
Übrige Frischkäse	1'452	1'343	1'546	1'328	1'515	1'336	1'230	1'266	1'207	1'280	1'236	1'135	15'874
Frischkäse Total	5'015	4'776	5'775	4'754	5'739	5'494	4'981	5'282	4'861	4'884	4'857	4'503	60'921
Weisschimmelkäse, mager bis viertelfett	0												0
Weisschimmelkäse, halb- bis vollfett	67	52	68	54	64	57	61	63	60	67	61	52	726
Weisschimmelkäse, überfett	118	116	134	105	107	100	110	132	140	182	141	108	1'493
Blau-, Grünschimmelkäse	2	2	3	2	2	2	4	4	3	3	4	2	33
Tomme	141	138	190	139	194	195	170	170	151	151	160	128	1'927
Vacherin Mont-d'Or AOP	53	25	2	0	0	0	0	54	105	92	97	73	501
Anderer Weichkäse mager, viertelfett	1	1	1	1	1	1	1	1	2	2	1	1	14
Anderer Weichkäse, halb- bis vollfett	73	64	77	69	76	68	69	82	82	90	82	66	898
Anderer Weichkäse, überfett	28	17	23	23	23	17	28	22	22	31	32	18	284
Weichkäse Total	483	415	498	393	467	440	443	528	565	618	578	448	5'876
Appenzeller* Käse	561	534	603	658	675	729	663	743	628	625	632	696	7'747
Tilsiter	169	161	203	170	182	201	166	170	224	226	211	228	2'311
Walliser Käse (inkl. Walliser Raclette AOP)	217	205	243	242	245	163	101	86	430	212	159	208	2'511
Schweizer Raclettekäse	1'086	977	1'243	1'321	1'637	1'619	1'536	1'653	1'609	1'504	1'265	1'261	16'711
Vacherin fribourgeois AOP	217	181	186	160	206	221	289	307	373	316	276	190	2'922
Tête de Moine, Fromage de Belley AOP	241	191	161	218	264	270	296	308	294	288	246	271	3'048
Jurakäse	63	68	74	58	57	35	35	36	32	34	41	41	574
Winzerkäse	2	2	4	2	1	2	2	0	2	4	2	1	23
Mutschli	47	55	61	48	57	60	47	69	147	77	63	55	786
Alpkäse halbhart	0	0	0	0	13	59	61	153	1'731	116	9	0	2'142
Bündner Bergkäse	93	80	91	86	95	62	38	22	37	61	71	90	826
Berg- und Schnittkäse halbhart	221	195	245	213	237	159	141	141	156	160	179	175	2'222
St. Paulin Suisse	15	15	21	16	23	18	18	18	19	19	25	16	223
Schweizer Edamer	2	2	2	2	2	4	3	2	1	2	5	2	29
Kaltgereifte Käse	26	27	33	30	30	20	11	8	18	7	4	5	219
Halbhartkäse mit Schimmelbildung	11	14	15	11	21	23	5	7	26	13	16	13	175
Conveniencekäse	45	99	101	64	65	62	68	39	75	58	82	66	824
Industrieware	574	541	568	563	539	415	544	494	455	747	781	694	6'915
Anderer Halbhartkäse, mager bis viertelfett	58	65	108	92	38	7	7	22	9	32	45	40	523
Anderer Halbhartkäse, halb- bis vollfett	1'057	894	1'029	950	954	757	808	797	942	1'061	925	868	11'042
Anderer Halbhartkäse, überfett	551	518	622	561	571	533	498	492	552	564	631	570	6'663
Halbhartkäse Total	5'256	4'824	5'613	5'465	5'912	5'419	5'336	5'566	7'761	6'126	5'668	5'490	68'436
Emmentaler AOP	1'239	1'155	1'235	1'188	1'274	1'025	1'047	1'067	1'068	1'092	1'007	994	13'391
Switzerland Swiss	491	560	583	568	631	574	451	449	470	437	389	395	5'998
Gruyère AOP	2'601	2'405	2'704	3'091	3'031	2'401	2'225	1'993	2'213	2'300	2'037	2'343	29'344
Alpkäse hart				10	42	34	174	1'217	268	25			1'770
Anderer Hartkäse, mager bis viertelfett	184	173	262	318	266	237	78	69	73	182	172	270	2'284
Anderer Hartkäse, halb- bis vollfett	532	447	622	524	486	439	410	396	445	519	418	483	5'721
Anderer Hartkäse, überfett	10	8	10	8	9	22	22	18	21	31	21	25	205
Hartkäse Total	5'057	4'748	5'416	5'697	5'707	4'740	4'267	4'166	5'507	4'829	4'069	4'510	58'713
Sbrinz AOP	128	143	149	135	165	144	91	85	101	123	140	123	1'532
Extra Hartkäse Total	128	143	149	135	165	144	91	85	101	140	128	123	1'532
Reiner Ziegenkäse	54	65	101	109	119	101	89	87	173	95	64	52	1'109
Reiner Schafkäse	29	33	44	45	49	38	29	23	26	26	20	22	384
Reiner Büffelkäse	18	18	33	12	20	29	24	34	32	13	34	22	289
Spezialprodukte Total	101	116	178	166	188	168	142	144	231	134	118	96	1'782
Total alle Käsesorten	16'040	15'022	17'629	16'610	18'178	16'405	15'260	15'771	19'026	16'731	15'418	15'170	197'260

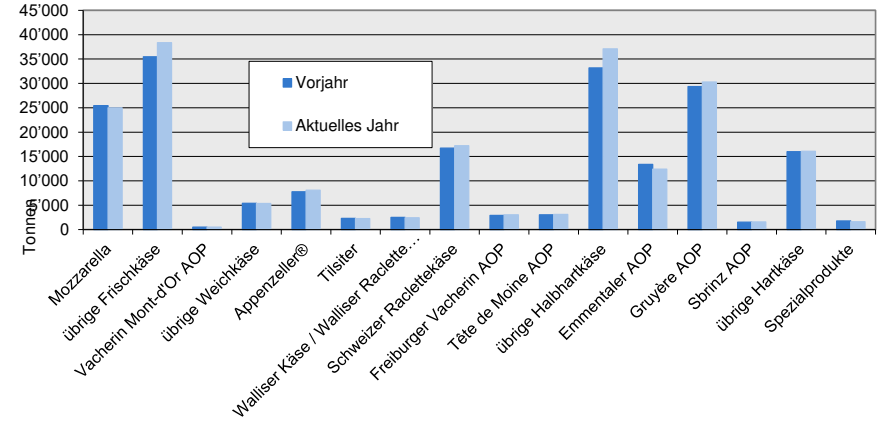
* inkl. Lokalspezialitäten
 ** inkl. Industrieware und Lokalspezialitäten

Käseproduktion

Dezember 2024 im Vergleich zum Vorjahresmonat

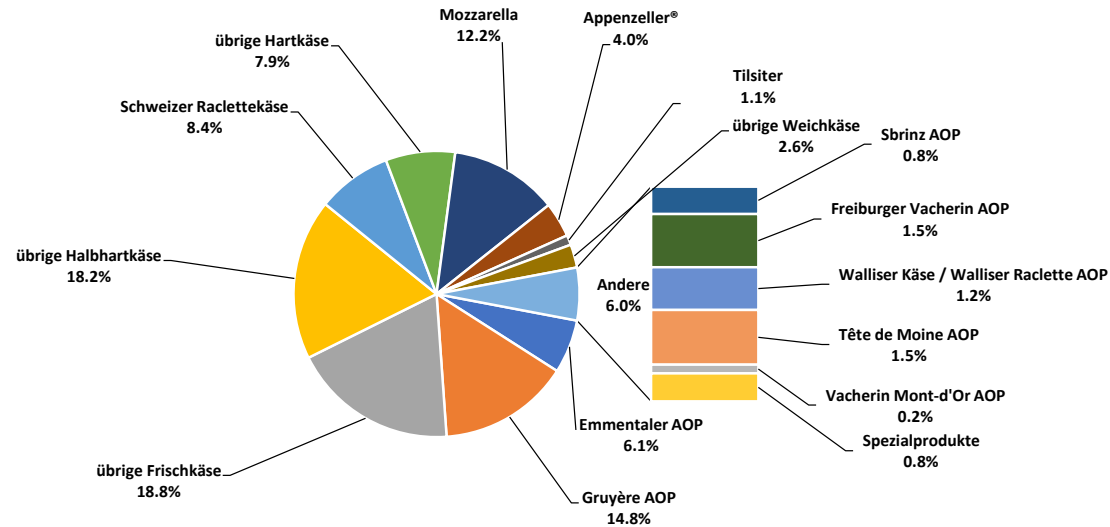


Kumuliert im Vergleich zur Vorjahresperiode
Januar - Dezember 2024



Januar - Dezember 2024

Total 204'326 Tonnen



Konsummilchproduktion

Milchart (t)	Monatliche Produktion		Differenz zum Vorjahres-Monat		Kumulierte Produktion		Differenz zur Vorjahresperiode	
	Dezember 2023	Dezember 2024		(%)	Jan. - Dez. 2023	Jan. - Dez. 2024		(%)
Rohmilch	328	314	-14	-4.3	4'857	4'709	-148	-3.0
Fettangereicherte Milch past	2	0	-2	-100.0	32	25	-7	-21.9
Fettangereicherte Milch UHT	35	35	0	0.0	338	329	-9	-2.7
Vollmilch past.	3'104	3'260	156	5.0	36'692	36'393	-299	-0.8
Vollmilch UHT	1'175	1'240	65	5.5	14'232	14'316	84	0.6
Standardisierte Vollmilch past. 35g	2'966	2'911	-55	-1.9	35'407	35'143	-264	-0.7
Standardisierte Vollmilch UHT 35g	12'468	13'205	737	5.9	139'747	141'896	2'149	1.5
teilentrahmte Milch past.	4'437	4'478	41	0.9	51'254	50'338	-916	-1.8
teilentrahmte Milch UHT	10'276	10'511	235	2.3	114'631	113'224	-1'407	-1.2
Trinkmagermilch past.	36	121	85	236.1	369	3'100	2'731	740.1
Trinkmagermilch UHT	470	569	99	21.1	6'404	6'867	463	7.2
Total Konsummilch	35'297	36'644	1'347	3.8	403'963	406'340	2'377	0.6

Butterproduktion *

(t)	Monatliche Produktion		Differenz zum Vorjahres-Monat		Kumulierte Produktion		Differenz zur Vorjahresperiode	
	Dezember 2023	Dezember 2024		(%)	Jan. - Dez. 2023	Jan. - Dez. 2024		(%)
Total Butterproduktion	3'628	3'078	-550	-15.2	42'093	42'308	215	0.5

* Die Daten enthalten die Mengen Fertigprodukte sämtlicher Buttersorten und aller Butterhersteller in der Schweiz.

Produktion von Milchspezialitäten

Konsumrahm

(t)	Monatliche Produktion		Differenz zum Vorjahres-Monat		Kumulierte Produktion		Differenz zur Vorjahresperiode	
	Dezember 2023	Dezember 2024		(%)	Jan. - Dez. 2023	Jan. - Dez. 2024		(%)
Doppelrahm	88	94	6	6.8	835	875	40	4.8
Vollrahm 35%	3'280	3'094	-186	-5.7	35'358	35'094	-264	-0.7
Halbrahm	1'383	1'268	-115	-8.3	13'645	13'941	296	2.2
Kaffeerahm	1'404	1'411	7	0.5	16'947	16'039	-908	-5.4
Total Konsumrahm	6'155	5'867	-288	-4.7	66'785	65'949	-836	-1.3

Andere Milchspezialitäten

(t)	Monatliche Produktion		Differenz zum Vorjahres-Monat		Kumulierte Produktion		Differenz zur Vorjahresperiode	
	Dezember 2023	Dezember 2024		(%)	Jan. - Dez. 2023	Jan. - Dez. 2024		(%)
Sauermilch	49	49	0	0.0	539	521	-18	-3.3
Sauerrahm	364	380	16	4.4	4'353	4'222	-131	-3.0
Dessertprodukte	893	967	74	8.3	12'151	12'015	-136	-1.1
Milchgetränke	6'781	7'509	728	10.7	95'635	101'685	6'050	6.3
Jogurt	10'780	11'637	857	7.9	146'927	149'285	2'358	1.6
Kefir	17	25	8	47.1	215	263	48	22.3
Speiseeis	504	718	214	42.5	22'243	19'694	-2'549	-11.5
Total andere Milchspezialitäten	19'388	21'285	1'897	9.8	282'063	287'685	5'622	2.0

Produktion Milchpulver und Milchkondensat

(t)	Monatliche Produktion		Differenz zum Vorjahres-Monat		Kumulierte Produktion		Differenz zur Vorjahresperiode	
	Dezember 2023	Dezember 2024	Differenz zum Vorjahres-Monat (%)		Jan. - Dez. 2023	Jan. - Dez. 2024	Differenz zur Vorjahresperiode (%)	
Vollmilchpulver	1'076	1'176	100	9.3	14'796	12'039	-2'757	-18.6
Teilentrahmtes Milchpulver	376	374	-2	-0.5	5'181	5'316	135	2.6
Fettangereichertes Milchpulver, Rahmpulver	52	65	13	25.0	742	503	-239	-32.2
Magermilchpulver	2'306	1'438	-868	-37.6	24'611	22'714	-1'897	-7.7
Buttermilchpulver	24	8	-16	-66.7	210	143	-67	-31.9
Molkenpulver	185	91	-94	-50.8	2'005	1'649	-356	-17.8
Milchkondensat	136	102	-34	-25.0	2'230	2'072	-158	-7.1
Total Milchpulver und Milchkondensat	4'155	3'254	-901	-21.7	49'775	44'436	-5'339	-10.7

Käseexport nach Produkten/Gruppen

Käsesorte / Kategorie (t)	Monatliche Exporte		Differenz zum Vorjahres-Monat		Kumulierte Exporte		Differenz zur Vorjahresperiode	
	Dezember 2023	Dezember 2024		(%)	Jan. - Dez. 2023	Jan. - Dez. 2024		(%)
Mascarpone, Ricotta Romana	9.2	20.4	11.2	121.2	75.5	151.8	76.2	100.9
Mozzarella	40.7	79.1	38.4	94.3	614.3	968.7	354.4	57.7
Anderer Frischkäse / Quark	684.2	890.1	205.9	30.1	10'142.8	11'904.8	1'762.0	17.4
Total Frischkäse / Quark	734.2	989.6	255.5	34.8	10'832.7	13'025.3	2'192.6	20.2
Vacherin Mont-d'Or AOP	15.7	18.5	2.8	18.1	59.3	116.7	57.4	96.8
Anderer Weichkäse	36.8	58.5	21.6	58.8	457.9	484.2	26.4	5.8
Total Weichkäse	52.5	76.9	24.5	46.6	517.1	600.9	83.8	16.2
Appenzeller®	411.0	424.4	13.3	3.2	4'201.7	4'105.9	-95.8	-2.3
Tilsiter	8.6	21.7	13.2	154.2	171.0	255.5	84.5	49.4
Raclette	737.0	700.4	-36.5	-5.0	3'188.4	3'437.2	248.8	7.8
Vacherin Fribourgeois AOP	58.8	70.7	11.9	20.2	361.3	445.4	84.1	23.3
Tete de Moine AOP	228.5	244.9	16.4	7.2	1'920.7	1'933.9	13.2	0.7
Anderer Halbhartkäse < 45%	454.0	438.3	-15.7	-3.5	4'355.4	5'719.3	1'363.9	31.3
Anderer Halbhartkäse vollfett	529.2	478.0	-51.2	-9.7	5'857.7	6'055.1	197.4	3.4
Anderer Hartkäse >= 55%	147.8	221.6	73.7	49.9	1'933.9	2'508.7	574.8	29.7
Total Halbhartkäse	2'575.0	2'600.0	25.1	1.0	21'990.2	24'461.0	2'470.8	11.2
Emmentaler AOP	685.8	657.5	-28.2	-4.1	8'994.9	7'943.4	-1'051.6	-11.7
Gruyère AOP	1'089.8	1'154.6	64.8	5.9	12'592.2	13'042.1	449.9	3.6
Sbrinz AOP	4.1	3.0	-1.1	-27.3	58.6	56.8	-1.8	-3.1
Switzerland Swiss	195.0	286.8	91.9	47.1	3'682.5	3'506.8	-175.7	-4.8
Anderer Hartkäse < 45% FIT	350.6	476.0	125.4	35.8	4'080.3	6'295.8	2'215.6	54.3
Anderer Hartkäse vollfett	195.0	203.8	8.8	4.5	2'293.5	2'191.3	-102.2	-4.5
Anderer Hartkäse >= 55% FIT	4.1	6.4	2.3	56.1	83.6	109.2	25.6	30.6
Total Hartkäse	2'524.4	2'788.1	263.8	10.4	31'785.7	33'145.4	1'359.7	4.3
Schmelzkäse	64.0	76.1	12.1	18.8	785.6	751.2	-34.5	-4.4
Anderer Käse	283.4	358.0	74.5	26.3	3'436.9	3'282.4	-154.5	-4.5
Fertigfondue	631.3	528.5	-102.8	-16.3	4'145.6	4'001.5	-144.1	-3.5
Total	6'864.8	7'417.3	552.5	8.0	73'493.9	79'267.7	5'773.8	7.9

Quelle: Bundesamt für Zoll und Grenzsicherheit BAZG

Käseexport nach Ländern

Dezember 2024

(t)	Mascarpone, Ricotta Romana	Mozzarella	Andere Frischkäse / Quark	Total Frischkäse / Quark	Vacherin Mont-d'Or AOP	Andere Weichkäse	Total Weichkäse	Appenzeller*	Tilsiter	Radette	Vacherin Fribourgeois AOP	Tête de Moine AOP	Andere Halbhartkäse < 45% FIT	Andere Halbhartkäse vollfett	Andere Halbhartkäse ≥ 55% FIT	Total Halbhartkäse	Emmentaler AOP	Gruyère AOP	Sbrinz AOP	Switzerland Swiss	Andere Hartkäse < 45% FIT	Andere Hartkäse vollfett	Andere Hartkäse ≥ 55% FIT	Total Hartkäse	Schmelzkäse	Andere Käse	Fertigfondue	Total
Deutschland	20	56	755	832	1	19	20	319	20	558	8	103	308	376	109	1'800	167	307	0		0	95	4	574	0	274	238	3'738
Frankreich	0	0	3	3	17	28	45	68	1	34	55	92	9	51	71	382	34	163	1	0	67	17		283	5	49	41	808
Italien			79	79	1	0	1	1		4		3	100	0	1	110	327	27	1	13	406	21		794	61	2	5	1'051
BeNeLux			21	21	0	0	0	12	0	34	4	13	1	8	18	90	39	80	0			14	0	134	5	3	107	361
Grossbritannien		20	19	39		1	1	0		17	0	1		8	3	29	3	110		0		7	0	121		4	12	205
Spanien / Portugal			0	0				3		0	0	8		0		12	4	9	0	0		1		15			13	40
Übriges Europa			0	0	0	1	2	13		25	2	17	20	20	13	111	14	51	0	16	2	26	1	110		5	26	253
Total Europa	20	76	878	975	18	50	68	417	21	673	69	236	438	464	215	2'533	589	746	3	29	476	183	5	2'030	71	337	441	6'455
Kanada			0	0		0	0	0		3	1	0		1	1	6	34	67		46		0	0	148	4		58	216
USA					1	1	2	3	0	13	1	4		11	6	37	22	248	0	208		10	0	487	1	1	13	542
Andere (ausserhalb Europa)		3	12	15		8	8	3	1	11	1	4		2	0	23	13	93	0	4		11	1	123	1	19	16	204
Total andere Länder		3	12	15	1	9	9	7	1	27	2	8		14	7	67	68	408	0	258		21	1	758	5	21	87	962
Total	20	79	890	990	18	58	77	424	22	700	71	245	438	478	222	2'600	658	1'155	3	287	476	204	6	2'788	76	358	529	7'417

* Aus Datenschutzgründen sind Käseexporte mit weniger als drei Exporteuren nicht nach Ländern zugeordnet

Quelle: Bundesamt für Zoll und Grenzsicherheit BAZG

Käseexport nach Ländern

Dezember 2023

(t)	Mascarpone, Ricotta Romana	Mozzarella	Andere Frischkäse / Quark	Total Frischkäse / Quark	Vacherin Mont-d'Or AOP	Andere Weichkäse	Total Weichkäse	Appenzeller®	Tilsiter	Raclette	Vacherin Fribourgeois AOP	Tête de Moine AOP	Andere Halbhartkäse < 45% FIT	Andere Halbhartkäse vollfett	Andere Halbhartkäse ≥ 55% FIT	Total Halbhartkäse	Emmentaler AOP	Gruyère AOP	Sbrinz AOP	Switzerland Swiss	Andere Hartkäse < 45% FIT	Andere Hartkäse vollfett	Andere Hartkäse ≥ 55% FIT	Total Hartkäse	Schmeizkäse	Andere Käse	Fertigfondue	Total
Deutschland	9	33	572	615	1	12	12	324	7	596	10	112	258	413	68	1'788	178	319	0		2	67	3	568	0	195	295	3'474
Frankreich		0	1	1	14	16	30	59	0	28	40	76	7	38	19	267	47	158	1		66	29	0	300	5	48	26	678
Italien			40	40	0	0	1	0		3	0	4	188	12	2	209	339	17	2	1	260	31	0	649	48	2	5	953
BeNeLux			0	0	0	0	0	12	0	48	3	9	0	6	17	95	44	64		1		6		115	8	2	135	355
Grossbritannien			24	24		1	1	0		16	0	1		5	5	26	2	122				10		134		1	12	199
Spanien / Portugal								3		0	0	7				10	8	11	0		21	1		41			11	62
Übriges Europa		0	1	2		2	2	5	0	18	3	15		38	31	110	14	35	1	5	3	32	0	90		7	36	247
Total Europa	9	34	638	681	15	31	46	403	7	710	57	224	454	512	141	2'507	631	727	4	7	351	175	3	1'897	61	255	520	5'967
Kanada								0		3	1			0	1	5	9	28				2		39	3		47	93
USA			0	0	0	0	1	6	0	17	1	3	0	15	5	48	30	298	0	186		9	0	523		2	25	599
Andere (ausserhalb Europa)		7	46	53	0	6	6	2	1	8	1	2		1	1	15	15	37	0	3		10	1	66		26	40	206
Total andere Länder		7	46	53	0	6	6	9	1	27	2	4	0	17	7	68	54	363	0	188		20	1	628	3	28	111	898
Total	9	41	684	734	16	37	52	411	9	737	59	229	454	529	148	2'575	686	1'090	4	195	351	195	4	2'524	64	283	631	6'865

* Aus Datenschutzgründen sind Käseexporte mit weniger als drei Exporteuren nicht nach Ländern zugeordnet

Quelle: Bundesamt für Zoll und Grenzsicherheit BAZG

Käseexport nach Ländern

Jan. - Dez. 2024

(t)	Mascarpone, Ricotta Romana	Mozzarella	Andere Frischkäse / Quark	Total Frischkäse / Quark	Vacherin Mont-d'Or AOP	Andere Weichkäse	Total Weichkäse	Appenzeller*	Tilsiter	Raclette	Vacherin Fribourgeois AOP	Tête de Moine AOP	Andere Halbhartkäse < 45% FIT	Andere Halbhartkäse vollfett	Andere Halbhartkäse ≥ 55% FIT	Total Halbhartkäse	Emmentaler AOP	Gruyère AOP	Sbrinz AOP	Switzerland Swiss	Andere Hartkäse < 45% FIT	Andere Hartkäse vollfett	Andere Hartkäse ≥ 55% FIT	Total Hartkäse	Schmelzkäse	Andere Käse	Fertigfondue	Total
Deutschland	152	737	9'991	10'879	2	270	273	3'112	233	2'118	60	891	4'544	5'031	1'407	17'397	1'794	3'086	5	3	69	924	24	5'905	10	2'545	1'435	38'443
Frankreich	0	0	22	22	49	122	171	566	4	209	289	540	69	259	434	2'369	495	1'241	10	1	1'037	197	5	2'986	26	294	161	6'028
Italien		9	875	883	1	0	1	20	0	36	0	31	948	67	29	1'131	3'937	249	32	330	4'675	259	47	9'530	605	22	44	12'216
BeNeLux			206	206	0	1	1	117	1	166	68	74	1	80	191	699	508	697	0	9	1	62	0	1'277	64	47	855	3'149
Grossbritannien		106	312	417	0	8	8	3		96	2	4		42	43	188	35	971	0	0		72	8	1'086	0	21	87	1'808
Spanien / Portugal			2	2	0	1	1	30	0	8	1	89	47	0	0	175	62	182	1	1	450	19	0	714	2	1	156	1'051
Übriges Europa	0	33	107	141	55	25	81	108	1	237	6	189	104	371	316	1'331	141	652	7	142	44	308	20	1'312	1	87	233	3'185
Total Europa	152	885	11'514	12'551	108	427	535	3'955	238	2'869	426	1'818	5'713	5'851	2'419	23'290	6'973	7'077	55	485	6'276	1'842	104	22'811	707	3'016	2'970	65'880
Kanada			0	0	4	0	4	23	2	117	12	12		24	25	216	371	817		240		46	1	1'475	37	0	416	2'149
USA					4	11	16	109	1	330	6	74	6	138	53	716	395	4'341	1	2'724	0	204	1	7'667	3	60	313	8'774
Andere (ausserhalb Europa)		84	391	475	0	45	45	19	14	121	2	29	1	42	11	240	204	807	1	57	20	100	3	1'192	4	206	302	2'464
Total andere Länder		84	391	475	9	57	65	151	17	568	20	116	6	204	90	1'171	970	5'965	2	3'022	20	350	5	10'334	44	266	1'031	13'388
Total	152	969	11'905	13'025	117	484	601	4'106	255	3'437	445	1'934	5'719	6'055	2'509	24'461	7'943	13'042	57	3'507	6'296	2'191	109	33'145	751	3'282	4'001	79'268

* Aus Datenschutzgründen sind Käseexporte mit weniger als drei Exporteuren nicht nach Ländern zugeordnet

Quelle: Bundesamt für Zoll und Grenzsicherheit BAZG

Käseexport nach Ländern

Jan. - Dez. 2023

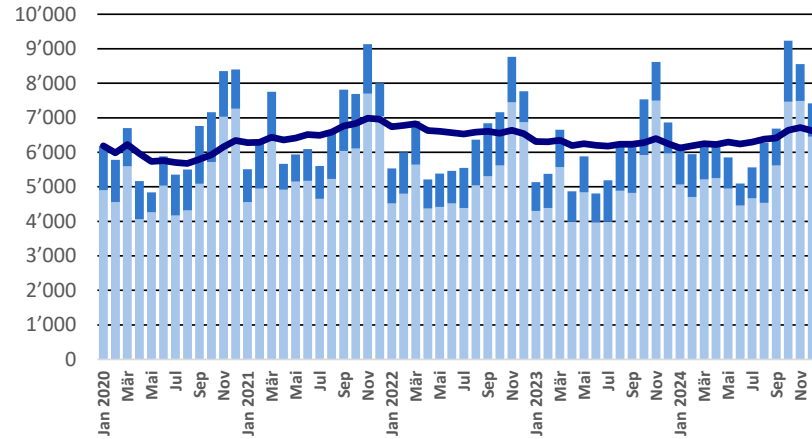
(t)	Mascarpone, Ricotta Romana	Mozzarella	Andere Frischkäse / Quark	Total Frischkäse / Quark	Vacherin Mont-d'Or AOP	Andere Weichkäse	Total Weichkäse	Appenzeller®	Tilsiter	Raclette	Vacherin Fribourgeois AOP	Tête de Moine AOP	Andere Halbhartkäse < 45% FIT	Andere Halbhartkäse vollfett	Andere Halbhartkäse ≥ 55% FIT	Total Halbhartkäse	Emmentaler AOP	Gruyère AOP	Sbrinz AOP	Switzerland Swiss	Andere Hartkäse < 45% FIT	Andere Hartkäse vollfett	Andere Hartkäse ≥ 55% FIT	Total Hartkäse	Schmeizkäse	Andere Käse	Fertigfondue	Total
Deutschland	76	516	8'460	9'052	2	268	270	3'134	128	1'904	64	947	2'584	4'737	1'063	14'561	1'869	3'060	3	2	46	811	67	5'858	10	2'643	1'445	33'840
Frankreich		0	12	12	47	108	155	632	5	183	252	501	74	157	336	2'139	547	1'657	10	1	901	218	1	3'335	28	297	165	6'131
Italien		0	720	720	0	1	1	20	0	28	0	25	1'519	154	19	1'766	4'851	262	33	170	2'564	288	0	8'168	605	22	48	11'331
BeNeLux			19	19	0	1	1	120	0	181	19	68	3	50	138	579	499	710	0	7	279	41	0	1'536	73	47	792	3'047
Grossbritannien		3	525	528	0	6	6	6	5	96	1	3		34	44	189	37	992				80	1	1'110		10	72	1'915
Spanien / Portugal			7	7		0	0	27	0	7	0	87	0	1		122	60	165	1	0	246	15	0	488	2	0	119	739
Übriges Europa	0	30	15	45	0	31	31	108	21	242	5	168	171	558	258	1'531	135	415	8	171	44	424	7	1'204	1	97	241	3'150
Total Europa	76	550	9'759	10'384	50	414	464	4'047	160	2'641	340	1'799	4'351	5'692	1'857	20'887	7'999	7'261	55	350	4'080	1'876	77	21'699	720	3'116	2'882	60'153
Kanada					4	1	6	21	1	157	14	13		25	21	253	417	834	1	132		39	0	1'422	54		563	2'297
USA			0	0	5	4	9	116	2	280	5	88	4	111	44	650	397	3'840	2	3'149	0	254	3	7'645	2	51	293	8'650
Andere (ausserhalb Europa)		64	384	448	0	38	38	17	7	110	2	21		30	11	200	183	657	1	51	0	124	4	1'020	9	270	408	2'394
Total andere Länder		64	384	448	9	44	53	154	11	547	21	122	4	166	77	1'103	996	5'331	4	3'332	0	417	7	10'087	65	321	1'263	13'341
Total	76	614	10'143	10'833	59	458	517	4'202	171	3'188	361	1'921	4'355	5'858	1'934	21'990	8'995	12'592	59	3'682	4'080	2'293	84	31'786	786	3'437	4'146	73'494

* Aus Datenschutzgründen sind Käseexporte mit weniger als drei Exporteuren nicht nach Ländern zugeordnet

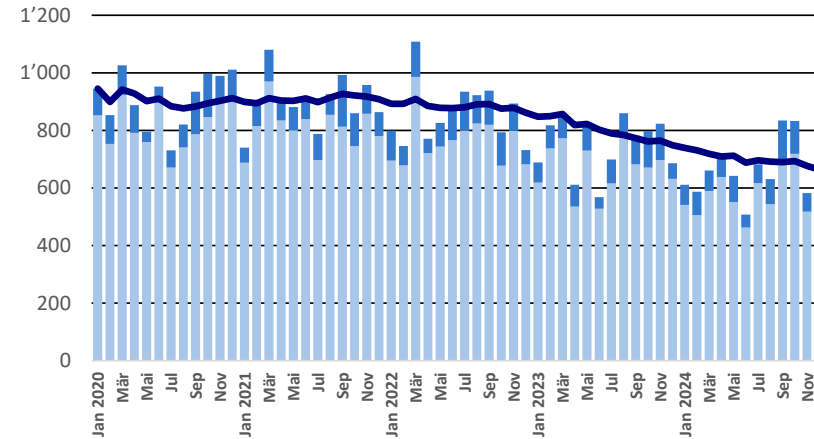
Quelle: Bundesamt für Zoll und Grenzsicherheit BAZG

Export ab 2020 - Mittelwert der letzten 12 Monate

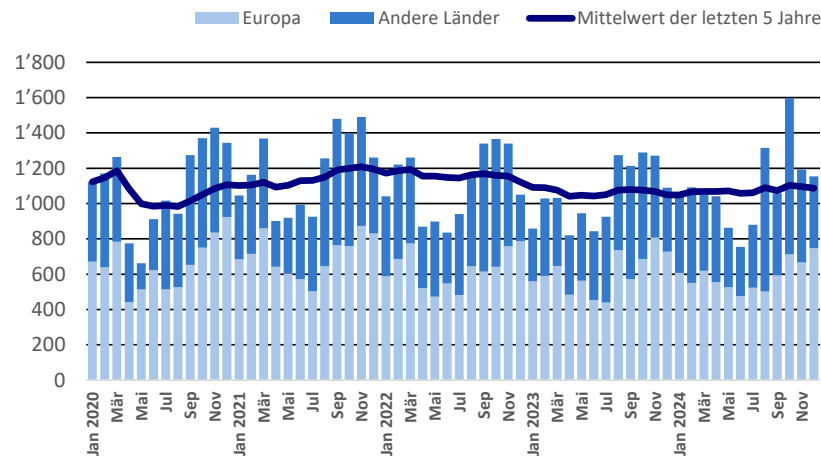
Total Käseexport (inkl. Fertigfondue und Schmelzkäse)



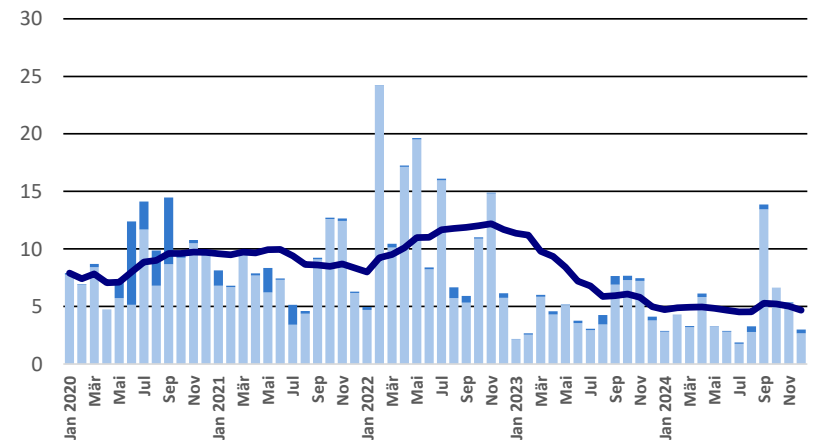
Emmentaler AOP



Gruyère AOP

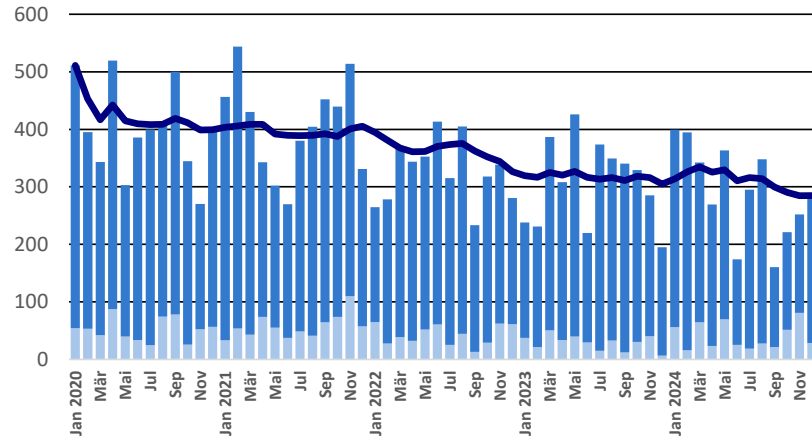


Sbrinz AOP

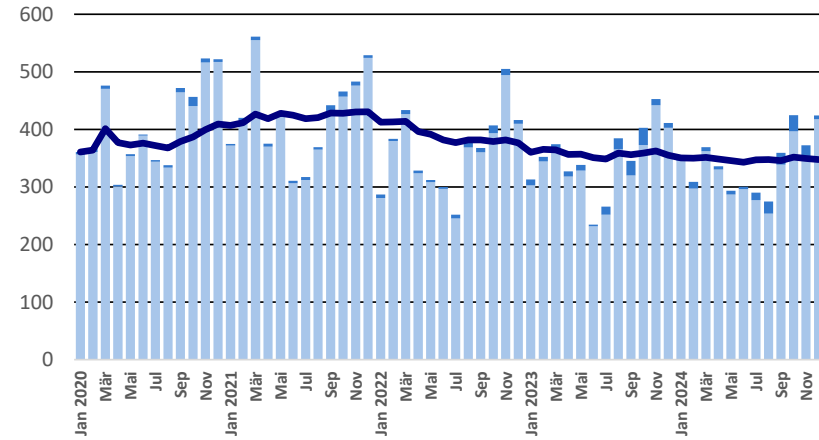


Export ab 2020 - Mittelwert der letzten 12 Monate

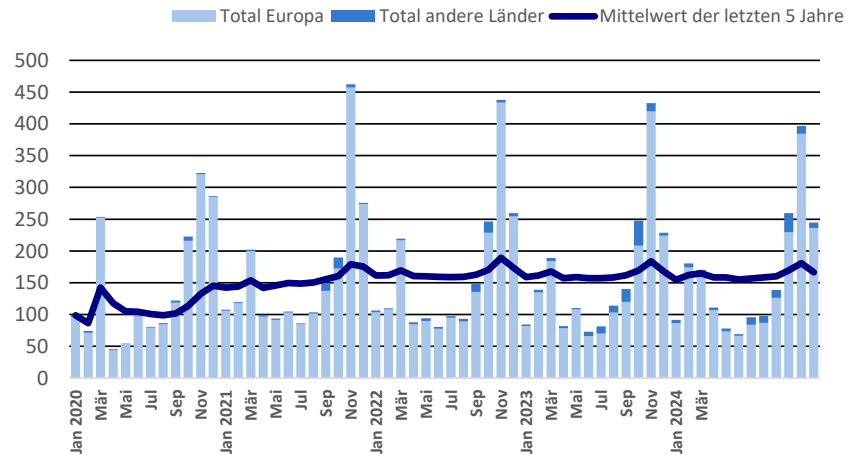
Switzerland Swiss



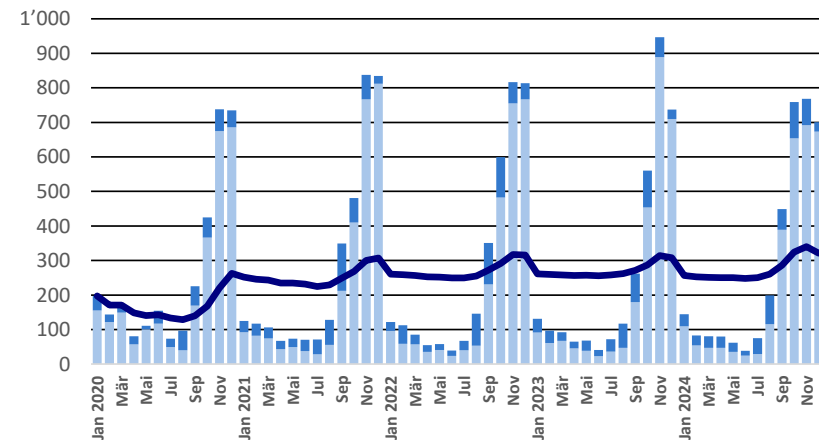
Appenzeller®



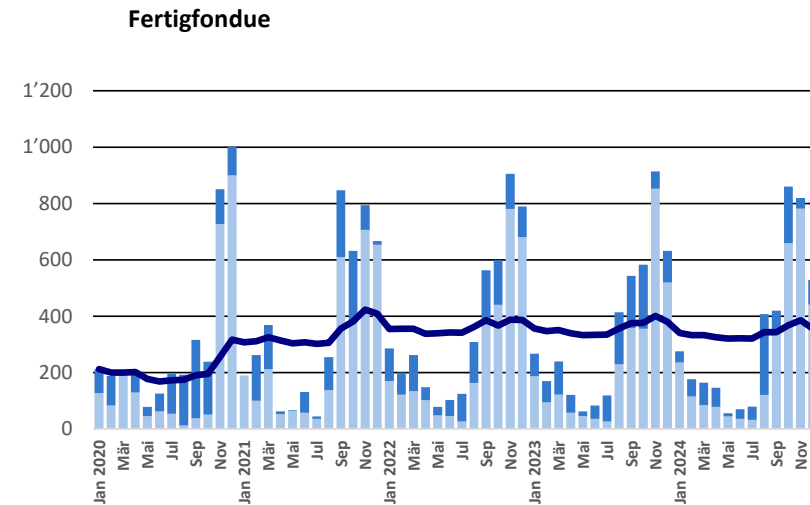
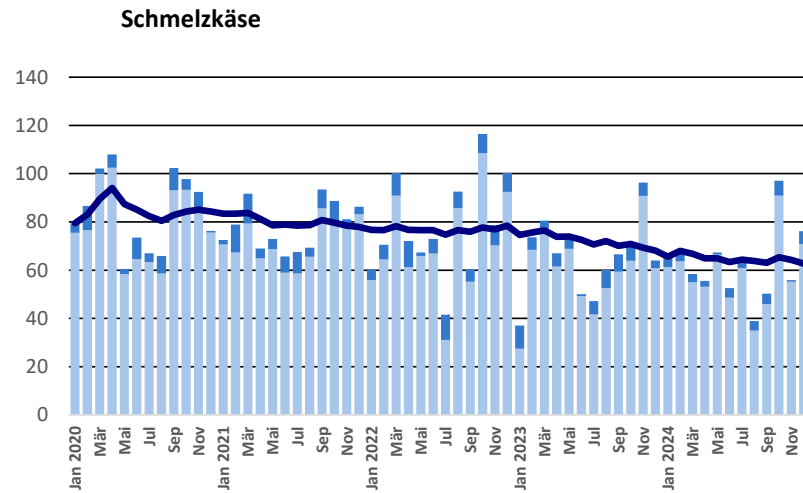
Tête de Moine AOP



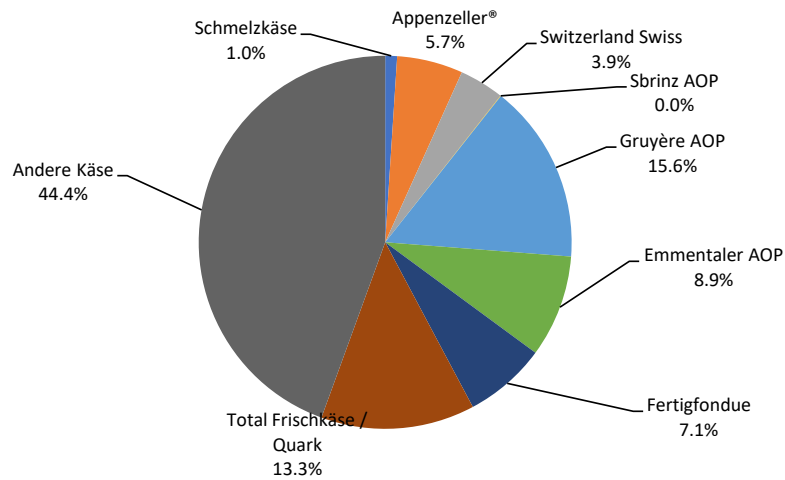
Raclette Suisse



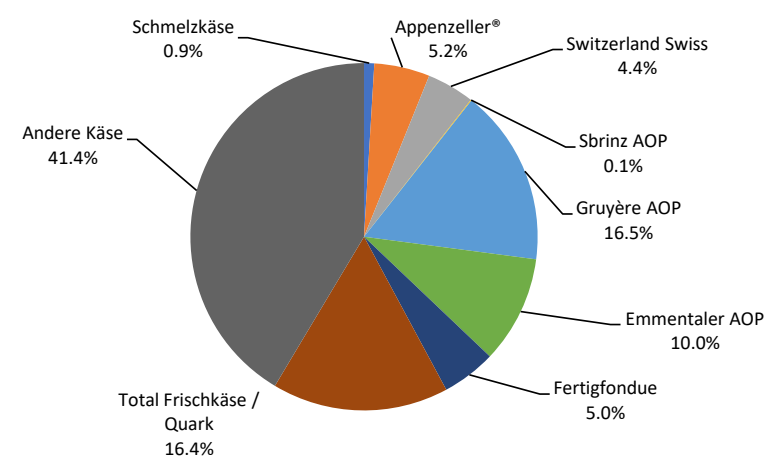
Export ab 2020 - Mittelwert der letzten 12 Monate



Anteil Käseexport je Sorte, Dezember 2024
Total 7'417 Tonnen



Anteil Käseexport je Sorte, Januar - Dezember 2024
Total 79'268 Tonnen



Export andere Milchprodukte

Milchprodukte (t)	Monatliche Exporte		Differenz zum Vorjahres-Monat		Kumulierte Exporte		Differenz zur Vorjahresperiode	
	Dezember 2023	Dezember 2024		(%)	Jan. - Dez. 2023	Jan. - Dez. 2024		(%)
Magermilch	6.0	4.7	-1.3	-22.1	153.1	185.0	31.9	20.8
Milch	65.3	45.2	-20.1	-30.7	785.8	652.0	-133.8	-17.0
Milch > 6% Fett	0.0	0.0	0.0	-83.3	0.2	0.1	-0.1	-36.5
Rahm	52.7	99.2	46.5	88.2	1'400.3	1'397.2	-3.1	-0.2
Magermilchpulver	667.3	569.8	-97.5	-14.6	10'806.0	11'736.5	930.5	8.6
Milchpulver	0.3	0.1	-0.2	-71.6	67.5	2.6	-64.9	-96.2
Rahmpulver	0.3	0.0	-0.3	-90.3	0.5	0.2	-0.4	-66.4
Milch eingedickt			0.0	0.0	0.1	2.7	2.6	3232.5
Rahm eingedickt		0.0	0.0	0.0	157.3	145.4	-12.0	-7.6
Jogurt	325.8	250.9	-74.9	-23.0	4'591.1	4'462.6	-128.5	-2.8
Andere Frischprodukte	2.5	2.3	-0.2	-7.0	86.7	38.7	-47.9	-55.3
Molke	2'268.8	2'116.0	-152.8	-6.7	28'236.0	27'438.2	-797.8	-2.8
Molkenpulver	50.2	156.8	106.5	212.1	1'605.0	985.3	-619.6	-38.6
Molke eingedickt	0.0	0.0	0.0	0.0	0.1	0.1	0.0	0.8
Butter (ohne entwässerte Butter)	0.0	0.0	0.0	-80.0	9.8	0.3	-9.5	-97.4
Brotaufstrich auf Milchbasis		0.0	0.0	0.0		0.2	0.2	0.0
Andere Fettstoffe aus Milch	0.4	0.1	-0.3	-73.0	9.0	6.8	-2.2	-24.9
Kaseine	0.0	0.0	0.0	1533.3	1.3	1.7	0.4	28.6
Milchalbumin	96.4	49.6	-46.8	-48.6	236.2	252.4	16.2	6.8
Andere Albumine	0.0	0.0	0.0	-100.0	0.2	0.1	0.0	-21.1

Kapitel 04 und 35 des Zolltarifs (ohne Käse, Kapitel 0406, und ohne verarbeitete landwirtschaftliche Produkte, Kapitel 15 bis 22)

Quelle: Bundesamt für Zoll und Grenzsicherheit BAZG

Käseimport nach Produkten/Gruppen

Käsesorte / Kategorie (t)	Monatliche Importe		Differenz zum Vorjahres-Monat		Kumulierte Importe		Differenz zur Vorjahresperiode	
	Dezember 2023	Dezember 2024		(%)	Jan. - Dez. 2023	Jan. - Dez. 2024		(%)
Mascarpone, Ricotta Romana	238.9	215.6	-23.3	-9.8	1'431.5	1'506.6	75.2	5.3
Mozzarella	327.6	282.7	-44.9	-13.7	4'119.8	4'212.6	92.7	2.3
Andere Frischkäse / Quark	1'999.8	2'293.0	293.1	14.7	26'738.9	29'240.0	2'501.2	9.4
Total Frischkäse / Quark	2'566.3	2'791.3	224.9	8.8	32'290.2	34'959.2	2'669.1	8.3
Danablu, Gorgonzola, Roquefort	56.3	32.2	-24.1	-42.8	628.6	366.2	-262.4	-41.7
Weisseschimmelkäse	116.7	152.2	35.5	30.4	1'156.0	1'407.8	251.8	21.8
Brie, Camembert, Italico	215.4	227.2	11.8	5.5	2'446.7	2'479.4	32.7	1.3
Andere Weichkäse	655.1	725.5	70.5	10.8	9'120.1	9'309.6	189.5	2.1
Total Weichkäse	1'043.4	1'137.1	93.7	9.0	13'351.4	13'563.1	211.7	1.6
Halbhartkäse mit Schimmelbildung	7.1	4.2	-2.9	-41.0	45.1	77.8	32.6	72.3
Caciocavallo, Fontina, Brà, u.a.	18.9	29.8	10.9	57.8	292.9	318.5	25.6	8.7
Tilsiter	5.4	9.4	4.0	74.9	101.6	118.0	16.4	16.1
Andere Halbhartkäse	823.0	971.6	148.6	18.1	11'196.6	11'623.2	426.5	3.8
Halbhartkäse, gerieben, pulverisie	82.6	138.7	56.2	68.0	967.4	1'476.7	509.3	52.6
Total Halbhartkäse	936.9	1'153.7	216.8	23.1	12'603.7	13'614.1	1'010.4	8.0
Kräuterkäse (Schabziger)	1.1	0.6	-0.5	-46.1	4.7	12.8	8.0	170.9
Hartkäse mit Schimmelbildung	0.8	1.4	0.7	89.6	11.1	11.0	-0.1	-1.0
Caciocavallo, Fontina, Brà, u.a. (HK	17.6	16.7	-0.9	-5.2	207.4	220.0	12.6	6.1
Emmentaler	0.7	1.2	0.5	81.3	42.6	26.5	-16.2	-37.9
Andere Hartkäse	498.6	573.1	74.5	14.9	5'550.1	5'895.3	345.2	6.2
Hartkäse, gerieben, pulverisiert	41.2	44.1	2.9	7.1	742.0	556.7	-185.3	-25.0
Total Hartkäse	560.0	637.2	77.2	13.8	6'558.0	6'722.3	164.3	2.5
Grana/Parmigiano	481.4	507.7	26.3	5.5	5'231.7	5'377.3	145.6	2.8
Extra Hartkäse	481.4	507.7	26.3	5.5	5'231.7	5'377.3	145.6	2.8
Schmelzkäse	357.9	383.7	25.9	7.2	4'231.1	4'409.8	178.7	4.2
Total	5'945.9	6'610.7	664.9	11.2	74'266.1	78'645.8	4'379.7	5.9

Quelle: Bundesamt für Zoll und Grenzsicherheit BAZG

Käseimport nach Ländern

Dezember 2024

(t)

	Mascarpone, Ricotta Romana	Mozzarella	Andere Frischkäse / Quark	Total Frischkäse / Quark	Danablu, Gorgonzola, Roquefort	Brie, Camembert, Reblochon	Andere Weichkäse	Total Weichkäse	Kräuterkäse	Hart- und Halbhartkäse	Schmelzkäse	Total
Deutschland	10.1	11.1	600.9	622.1	0.0	23.4	176.9	200.4	0.0	496.9	246.1	1'565.5
Frankreich	0.1	11.1	306.4	317.5	16.4	200.9	344.7	562.0		217.0	71.6	1'168.1
Italien	204.3	236.5	856.8	1'297.6	15.8	2.9	189.2	207.8	0.6	966.7	6.6	2'479.3
Niederlande			108.1	108.1						0.1		108.2
Belgien			44.9	44.9		0.8	8.0	8.8		232.6	0.0	286.3
Luxemburg												
Österreich		0.6	15.5	16.1		1.3	3.3	4.6		92.3	53.8	166.8
Grossbritannien			3.0	3.0			0.1	0.1		132.8		135.9
Dänemark		21.6	167.7	189.3			29.7	29.7		33.5	4.6	257.1
Norwegen			0.1	0.1						0.0	0.0	0.1
Schweden			0.1	0.1	0.0	0.0	0.0	0.0		0.4	0.1	0.6
Portugal	1.1	1.9	0.7	3.7			1.2	1.2		51.5	0.1	56.5
Spanien			0.4	0.4			0.8	0.8		10.0		11.3
Griechenland			2.0	2.0			115.1	115.1		11.2	0.0	128.3
Europa übrige			186.3	186.3			6.6	6.6		52.7	0.9	246.5
Total Europa	215.6	282.7	2'292.9	2'791.2	32.2	229.3	875.6	1'137.1	0.6	2'297.9	383.7	6'610.5
Kanada												
USA									0.1			0.1
Nordamerika übrige												
Lateinamerika												
Afrika												
Asien										0.0		0.0
Australien												
Andere Länder			0.1	0.1								0.1
Total andere Länder			0.1	0.1						0.1		0.2
Total	215.6	282.7	2'293.0	2'791.3	32.2	229.3	875.6	1'137.1	0.6	2'298.0	383.7	6'610.7

Quelle: Bundesamt für Zoll und Grenzsicherheit BAZG

Käseimport nach Ländern

Dezember 2023

(t)												Total
	Mascarpone, Ricotta Romana	Mozzarella	Andere Frischkäse / Quark	Total Frischkäse / Quark	Danablu, Gorgonzola, Roquefort	Brie, Camembert, Reblochon	Andere Weichkäse	Total Weichkäse	Kräuterkäse	Hart- und Halbhartkäse	Schmelzkäse	
Deutschland	3.1	70.1	530.2	603.3	0.1	28.5	133.7	162.3	0.0	428.6	222.2	1'416.4
Frankreich	0.0	10.1	309.4	319.5	14.1	183.7	311.7	509.5		184.4	77.9	1'091.3
Italien	232.0	201.9	680.9	1'114.7	42.1	4.0	138.0	184.2	1.1	904.5	10.2	2'214.7
Niederlande	2.3	22.2	124.1	148.6			0.0	0.0		2.2		150.8
Belgien		21.4	0.4	21.8		1.4	23.7	25.1		159.8	0.7	207.4
Luxemburg												
Österreich	0.1	0.4	21.9	22.4		0.7	11.5	12.2		63.5	41.3	139.5
Grossbritannien			3.0	3.0			0.1	0.1		116.5	0.3	119.9
Dänemark			166.3	166.3			36.1	36.1		25.4	4.6	232.4
Norwegen												
Schweden		0.0	0.0	0.0		0.0	0.0	0.0		0.5	0.0	0.6
Portugal	1.5	1.5	0.4	3.4			1.2	1.2		43.7	0.3	48.6
Spanien	0.0		0.2	0.2			2.4	2.4		12.4		15.0
Griechenland		0.1	1.4	1.5			95.9	95.9		0.9		98.2
Europa übrige			161.4	161.4		0.0	14.4	14.4		34.6	0.4	210.9
Total Europa	238.9	327.6	1'999.8	2'566.3	56.3	218.4	768.8	1'043.4	1.1	1'977.0	357.9	5'945.7
Kanada												
USA										0.1		0.1
Nordamerika übrige												
Lateinamerika												
Afrika												
Asien										0.1		0.1
Australien												
Andere Länder												
Total andere Länder										0.1		0.1
Total	238.9	327.6	1'999.8	2'566.3	56.3	218.4	768.8	1'043.4	1.1	1'977.1	357.9	5'945.9

Quelle: Bundesamt für Zoll und Grenzsicherheit BAZG

Käseimport nach Ländern

Jan. - Dez. 2024

(t)													Total
	Mascarpone, Ricotta Romana	Mozzarella	Andere Frischkäse / Quark	Total Frischkäse / Quark	Danablu, Gorgonzola, Roquefort	Brie, Camembert, Reblochon	Andere Weichkäse	Total Weichkäse	Kräuterkäse	Hart- und Halbhartkäse	Schmelzkäse		
Deutschland	22.1	492.2	8'070.9	8'585.2	0.3	296.4	2'116.6	2'413.3	5.8	5'806.7	2'710.2	19'521.1	
Frankreich	0.4	75.6	3'356.0	3'432.0	141.1	2'143.7	3'809.3	6'094.1	0.1	2'357.0	915.8	12'799.0	
Italien	1'473.3	3'241.8	10'622.6	15'337.7	224.8	41.1	2'217.1	2'482.9	6.8	10'548.8	99.6	28'475.9	
Niederlande		139.5	1'949.6	2'089.1			10.4	10.4		10.3	0.1	2'109.9	
Belgien		103.7	345.2	448.9		9.3	197.8	207.1	0.0	2'867.6	2.7	3'526.3	
Luxemburg									0.0			0.0	
Österreich	0.5	9.1	239.3	248.9		11.9	61.7	73.6		858.8	590.6	1'771.9	
Grossbritannien			18.9	18.9			0.3	0.3	0.0	1'290.3	6.6	1'316.2	
Dänemark		110.3	1'945.5	2'055.8	0.1	0.0	439.6	439.7		420.4	34.2	2'950.1	
Norwegen			1.6	1.6			0.0	0.0		0.2	0.0	1.8	
Schweden			0.4	0.4		0.0	0.0	0.0		1.7	0.2	2.3	
Portugal	10.2	26.5	13.6	50.3			10.8	10.8		560.5	11.5	633.1	
Spanien			20.9	20.9			10.7	10.7	0.0	151.5	0.0	183.2	
Griechenland		13.4	30.5	44.0			1'703.9	1'703.9	0.0	68.4	0.0	1'816.4	
Europa übrige		0.3	2'625.0	2'625.4		0.0	116.2	116.2	0.0	757.3	38.2	3'537.2	
Total Europa	1'506.6	4'212.5	29'239.9	34'959.1	366.2	2'502.4	10'694.4	13'563.0	12.8	25'699.6	4'409.8	78'644.2	
Kanada									0.1			0.1	
USA									0.9			0.9	
Nordamerika übrige													
Lateinamerika									0.1			0.1	
Afrika													
Asien									0.1			0.1	
Australien													
Andere Länder		0.1	0.1	0.1			0.1	0.1		0.1	0.0	0.3	
Total andere Länder		0.1	0.1	0.1			0.1	0.1		1.4	0.0	1.6	
Total	1'506.6	4'212.6	29'240.0	34'959.2	366.2	2'502.4	10'694.5	13'563.1	12.8	25'701.0	4'409.8	78'645.8	

Quelle: Bundesamt für Zoll und Grenzsicherheit BAZG

Käseimport nach Ländern

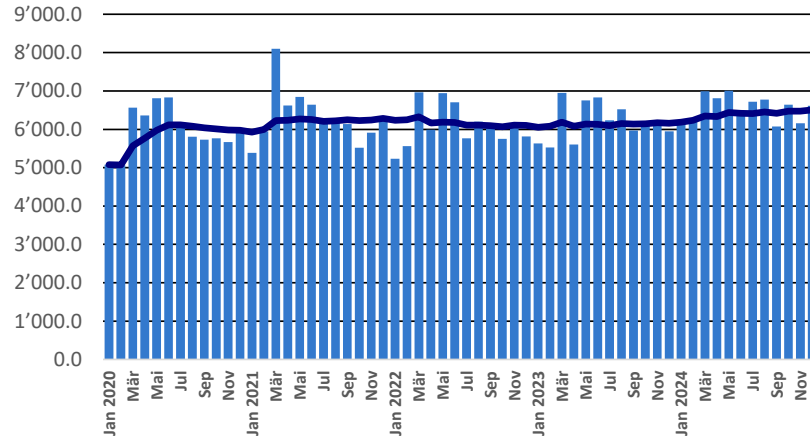
Jan. - Dez. 2023

(t)													Total
	Mascarpone, Ricotta Romana	Mozzarella	Andere Frischkäse / Quark	Total Frischkäse / Quark	Danablu, Gorgonzola, Roquefort	Brie, Camembert, Reblochon	Andere Weichkäse	Total Weichkäse	Kräuterkäse	Hart- und Halbhartkäse	Schmelzkäse		
Deutschland	39.8	869.5	7'569.7	8'479.0	2.9	296.9	2'012.9	2'312.7	0.6	5'507.2	2'469.1	18'768.6	
Frankreich	0.3	180.7	3'397.2	3'578.2	138.7	2'106.1	3'681.7	5'926.5		2'151.7	969.1	12'625.6	
Italien	1'371.7	2'807.5	9'865.7	14'044.9	487.0	51.6	1'907.7	2'446.2	3.3	10'094.1	118.5	26'706.9	
Niederlande	2.3	22.3	1'129.1	1'153.6			7.0	7.0		556.2	0.5	1'717.4	
Belgien		107.8	291.0	398.8		9.3	220.3	229.6	0.0	2'508.9	3.2	3'140.4	
Luxemburg													
Österreich	0.7	8.8	353.9	363.4		10.5	90.6	101.2	0.0	386.4	620.9	1'471.8	
Grossbritannien			17.4	17.4			3.7	3.7	0.8	1'131.5	7.5	1'160.8	
Dänemark		86.8	1'800.9	1'887.7			605.0	605.0		411.7	35.5	2'939.8	
Norwegen			1.1	1.1			0.0	0.0		0.4	0.1	1.6	
Schweden		0.0	0.2	0.2		0.0	0.0	0.0		1.9	0.2	2.3	
Portugal	16.8	32.4	19.3	68.5			14.3	14.3		530.1	4.4	617.3	
Spanien	0.0	0.2	4.0	4.2		0.5	7.9	8.4	0.0	254.5	0.0	267.2	
Griechenland		3.7	33.1	36.8			1'560.6	1'560.6	0.0	66.4	0.0	1'663.8	
Europa übrige		0.3	2'256.2	2'256.4		0.0	136.1	136.1		786.3	2.1	3'181.0	
Total Europa	1'431.5	4'119.8	26'738.9	32'290.2	628.6	2'474.9	10'247.8	13'351.4	4.7	24'387.2	4'231.1	74'264.6	
Kanada										0.3		0.3	
USA										0.9		0.9	
Nordamerika übrige										0.2		0.2	
Lateinamerika													
Afrika													
Asien										0.1	0.0	0.1	
Australien													
Andere Länder							0.0	0.0		0.0		0.0	
Total andere Länder							0.0	0.0		1.5	0.0	1.5	
Total	1'431.5	4'119.8	26'738.9	32'290.2	628.6	2'474.9	10'247.8	13'351.4	4.7	24'388.7	4'231.1	74'266.1	

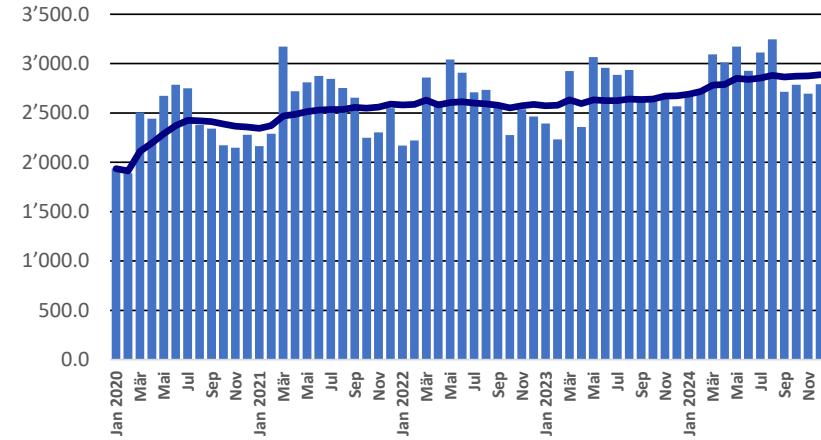
Quelle: Bundesamt für Zoll und Grenzsicherheit BAZG

Import ab 2020 - Mittelwert der letzten 12 Monate

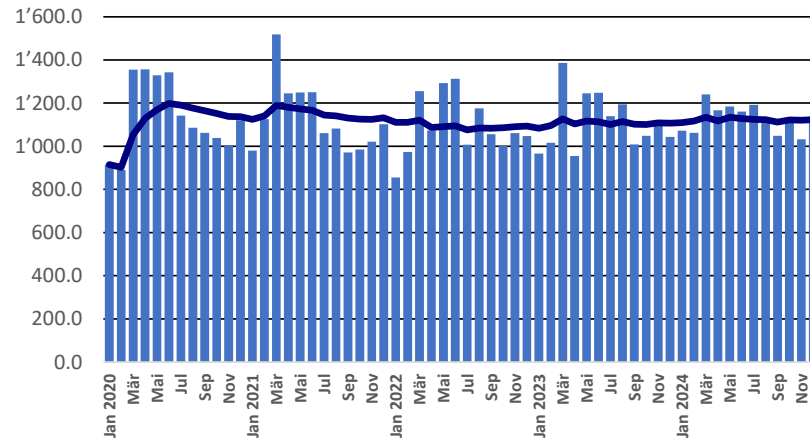
Total Käseimport



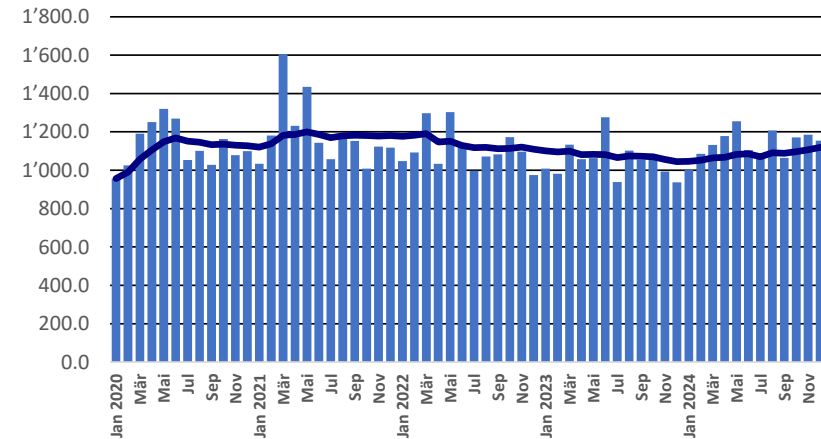
Frischkäse



Weichkäse

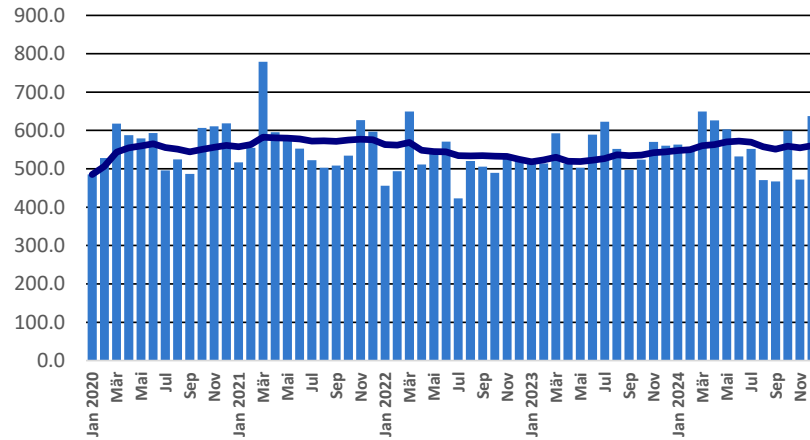


Halbhartkäse

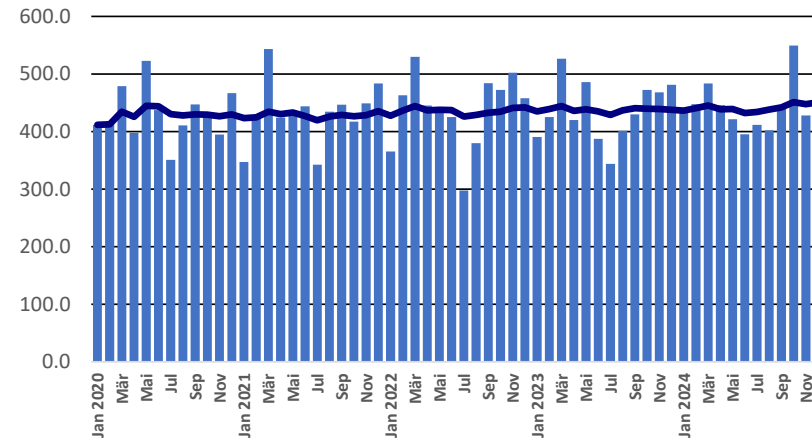


Import ab 2020 - Mittelwert der letzten 12 Monate

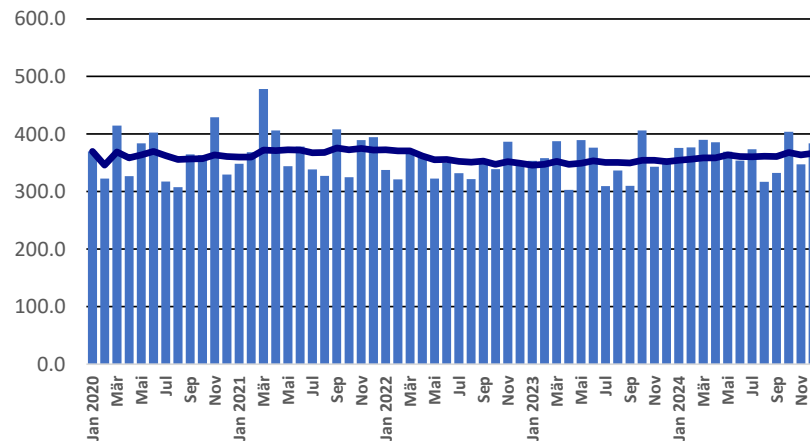
Hartkäse



Extrahartkäse

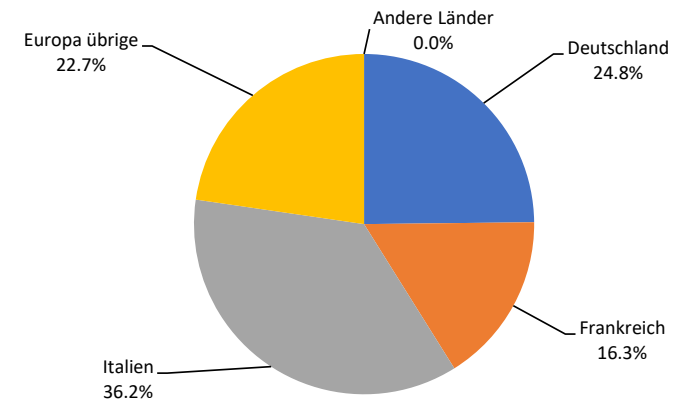


Schmelzkäse



Käseimport nach Ländern, Januar - Dezember 2024

Total 78'646 Tonnen



Import andere Milchprodukte

Milchprodukte (t)	Monatliche Importe		Differenz zum Vorjahres-		Kumulierte Importe		Differenz zur Vorjahresperiode	
	Dezember 2023	Dezember 2024	Monat	(%)	Jan. - Dez. 2023	Jan. - Dez. 2024	(%)	(%)
Magermilch	0.3	325.0	324.7	99912.6	29.8	3'103.0	3'073.2	10310.7
Milch	2'215.0	2'230.8	15.8	0.7	26'922.6	31'097.0	4'174.4	15.5
Milch > 6% Fett	0.1	0.1	0.0	-20.3	0.7	0.9	0.2	26.9
Rahm	33.0	81.4	48.4	146.5	1'518.7	1'128.3	-390.5	-25.7
Magermilchpulver	24.2	123.8	99.6	412.0	407.8	787.8	380.0	93.2
Milchpulver	258.1	515.5	257.4	99.7	2'751.0	5'108.1	2'357.1	85.7
Rahmpulver	0.1	0.2	0.1	50.0	22.8	396.2	373.4	1636.3
Milch eingedickt	32.3	31.5	-0.7	-2.2	436.7	456.7	20.0	4.6
Rahm eingedickt	26.4	71.3	44.9	169.7	421.8	911.1	489.3	116.0
Jogurt	585.4	739.0	153.6	26.2	8'154.7	9'108.6	953.9	11.7
Andere Frischprodukte	6.7	8.9	2.2	33.6	121.8	133.1	11.3	9.3
Molke	264.0	471.6	207.5	78.6	6'271.5	6'723.3	451.8	7.2
Molkenpulver	2.6	8.3	5.7	215.2	33.8	48.3	14.5	42.8
Molke eingedickt	0.1	0.0	-0.1	-76.5	2.5	2.2	-0.3	-11.9
Butter (ohne entwässerte Butter)	202.9	4.3	-198.6	-97.9	4'953.8	278.0	-4'675.8	-94.4
Brotaufstrich auf Milchbasis	0.0	0.0	0.0	-92.3	4.0	2.3	-1.7	-42.9
Andere Fettstoffe aus Milch	61.7	104.8	43.1	69.8	1'772.1	1'603.0	-169.0	-9.5
Kaseine	1.1	0.0	-1.1	-99.8	257.7	261.8	4.2	1.6
Milchalbumin	163.9	126.7	-37.3	-22.7	1'545.7	1'842.9	297.2	19.2
Andere Albumine	5.1	0.1	-5.0	-98.8	21.5	8.9	-12.6	-58.7

Quelle: Bundesamt für Zoll und Grenzsicherheit BAZG

Milchprüfung (Kuhmilch)

Statistische Masszahlen [basierend auf allen Einzelergebnissen*]

Dezember 2024

		Mittelwert	Standard-abw.	5%- Quantil	10%-Quantil	Median	90%-Quantil	95%-Quantil
Keimzahl	Anzahl Proben	1'000 Keime/ml	1'000 Keime/ml	1'000 Keime/ml	1'000 Keime/ml	1'000 Keime/ml	1'000 Keime/ml	1'000 Keime/ml
	31'400	10	173	1	2	5	11	16
Somatische Zellen	Anzahl Proben	1'000 Zellen/ml	1'000 Zellen/ml	1'000 Zellen/ml	1'000 Zellen/ml	1'000 Zellen/ml	1'000 Zellen/ml	1'000 Zellen/ml
	31'373	119	91	32	41	95	223.8	279
Gefrierpunkt	Anzahl Proben	°C	°C	°C	°C	°C	°C	°C
	31'504	-0.524	0.005	-0.532	-0.530	-0.524	-0.518	-0.516

* Berücksichtigt wurden alle Milchprüfungsproben, bei denen für ☐ das jeweilige Analysekriterium ein Ergebnis vorlag. Schweiz, ☐ ohne Frankreich (Zonenmilch) und Fürstentum Liechtenstein.☐

Verteilung Keimzahl / Bereiche in 1'000 Keime/ml aller Einzelergebnisse*

Dezember 2024

Von- Bis	1 - 4	5 - 6	7 - 8	9 - 10	11 - 29	30 - 79	80 - 99	100 - 299	300 - 599	600 - 999	1'000 - 2'999	>= 3'000	Total Einzelergebnisse
Anzahl	14'659	7'431	4'115	1'849	2'719	438	41	89	32	9	12	6	31'400
%	46.68	23.67	13.11	5.89	8.66	1.39	0.13	0.28	0.10	0.03	0.04	0.02	100

Verteilung Somatische Zellen / Bereiche in 1'000 Zellen/ml aller Einzelergebnisse*

Dezember 2024

Von- Bis	1 - 49	50 - 100	101 - 149	150 - 199	200 - 249	250 - 299	300 - 349	350 - 399	400 - 599	600 - 799	800 - 999	>= 1'000	Total Einzelergebnisse
Anzahl	5'143	11'583	6'727	3'663	2'015	977	535	283	338	74	18	17	31'373
%	16.39	36.92	21.44	11.68	6.42	3.11	1.71	0.90	1.08	0.24	0.06	0.05	100

Verteilung Gefrierpunkt / Bereiche in °C aller Einzelergebnisse*

Dezember 2024

Von- Bis	>= -0.540	-0.539 - -0.536	-0.535 - -0.532	-0.531 - -0.528	-0.527 - -0.524	-0.523 - -0.520	-0.519 - -0.517	-0.516 - -0.512	-0.511 - -0.508	-0.507 - -0.504	-0.503 - -0.500	>= -0.499	Total Einzelergebnisse
Anzahl	26	199	1'375	5'787	10'619	8'969	2'898	1'206	213	70	46	96	31'504
%	0.08	0.63	4.36	18.37	33.71	28.47	9.20	3.83	0.68	0.22	0.15	0.30	100

Quellen: Suiselab AG Zollikofen, TSM Treuhand GmbH Bern

Öffentlich-rechtliche Bewertung Ergebnisse Milchprüfung (Kuhmilch) Schweiz Dezember 2024										
Kanton	Keimzahl (Anzahl Betriebe)									
	Keine Beanstandung		1. Beanstandung		2. Beanstandung		3. Beanstandung		Total Bewertungen	
	K-0	%	K-1B/4M	%	K-2B/4M	%	K-3B/4M	%	K-Total	%
AG	533	99.44	3	0.56	0	0.00	0	0.00	536	100
AI	249	100.00	0	0.00	0	0.00	0	0.00	249	100
AR	366	100.00	0	0.00	0	0.00	0	0.00	366	100
BE	4'231	99.79	7	0.17	2	0.05	0	0.00	4'240	100
BS/BL	212	99.53	1	0.47	0	0.00	0	0.00	213	100
FR	1'160	99.49	4	0.34	2	0.17	0	0.00	1'166	100
GE	4	100.00	0	0.00	0	0.00	0	0.00	4	100
GL	163	99.39	1	0.61	0	0.00	0	0.00	164	100
GR	487	99.59	2	0.41	0	0.00	0	0.00	489	100
JU	345	99.42	2	0.58	0	0.00	0	0.00	347	100
LU	1'674	99.94	1	0.06	0	0.00	0	0.00	1'675	100
NE	305	99.35	1	0.33	1	0.33	0	0.00	307	100
NW	204	99.51	1	0.49	0	0.00	0	0.00	205	100
OW	349	100.00	0	0.00	0	0.00	0	0.00	349	100
SG	1'770	99.83	2	0.11	1	0.06	0	0.00	1'773	100
SH	52	100.00	0	0.00	0	0.00	0	0.00	52	100
SO	356	99.72	1	0.28	0	0.00	0	0.00	357	100
SZ	542	99.82	1	0.18	0	0.00	0	0.00	543	100
TG	790	99.37	4	0.50	1	0.13	0	0.00	795	100
TI	77	98.72	1	1.28	0	0.00	0	0.00	78	100
UR	152	100.00	0	0.00	0	0.00	0	0.00	152	100
VD	614	99.51	3	0.49	0	0.00	0	0.00	617	100
VS	286	98.96	3	1.04	0	0.00	0	0.00	289	100
ZG	200	99.50	1	0.50	0	0.00	0	0.00	201	100
ZH	738	99.86	1	0.14	0	0.00	0	0.00	739	100
Total	15'859	99.70	40	0.25	7	0.04	0	0.00	15'906	100
F*	41	100.00	0	0.00	0	0.00	0	0.00	41	100
FL**	38	100.00	0	0.00	0	0.00	0	0.00	38	100
Total	15'938	99.71	40	0.25	7	0.04	0	0.00	15'985	100

Legende:

- K-0 Anzahl Betriebe ohne Beanstandung der Keimzahl beim Monatsergebnis* im Untersuchungsmonat, d.h. Monatsergebnis <80'000 Keime/ml
- K-1B/4M Anzahl Betriebe mit der 1. Beanstandung der Keimzahl in 4 Monaten
- K-2B/4M Anzahl Betriebe mit der 2. Beanstandung der Keimzahl in 4 Monaten
- K-3B/4M Anzahl Betriebe mit der 3. Beanstandung der Keimzahl in 4 Monaten
- K-Total Total auf Keimzahl bewertete Betriebe

* Monatsergebnis = geometrischer Mittelwert des Analyseergebnisses aus der ersten und zweiten Probe eines Monats. Liegt ausnahmsweise nur ein Ergebnis vor, so gilt dieses als Monatswert.

- * F Proben aus Frankreich (Zonenmilch)
- ** FL Proben aus Fürstentum Liechtenstein

Quellen: Suisselab AG Zollikofen, TSM Treuhand GmbH Bern

Öffentlich-rechtliche Bewertung Ergebnisse Milchprüfung (Kuhmilch) Schweiz Dezember 2024												
Kanton	Somatische Zellen (Anzahl Betriebe)											
	Keine Beanstandung		1. Beanstandung		2. Beanstandung		3. Beanstandung		4. Beanstandung		Total Bewertungen	
	Z-0	%	Z-1B/5M	%	Z-2B/5M	%	Z-3B/5M	%	Z-4B/5M	%	Z-Total	%
AG	525	97.95	5	0.93	4	0.75	2	0.37	0	0.00	536	100
AI	247	99.20	2	0.80	0	0.00	0	0.00	0	0.00	249	100
AR	363	99.18	2	0.55	1	0.27	0	0.00	0	0.00	366	100
BE	4'213	99.36	15	0.35	9	0.21	3	0.07	0	0.00	4'240	100
BS/BL	210	98.59	1	0.47	1	0.47	1	0.47	0	0.00	213	100
FR	1'150	98.63	12	1.03	2	0.17	2	0.17	0	0.00	1'166	100
GE	4	100.00	0	0.00	0	0.00	0	0.00	0	0.00	4	100
GL	164	100.00	0	0.00	0	0.00	0	0.00	0	0.00	164	100
GR	487	99.80	0	0.00	1	0.20	0	0.00	0	0.00	488	100
JU	340	97.98	5	1.44	2	0.58	0	0.00	0	0.00	347	100
LU	1'664	99.28	8	0.48	2	0.12	2	0.12	0	0.00	1'676	100
NE	299	97.39	5	1.63	2	0.65	0	0.00	1	0.33	307	100
NW	203	99.02	0	0.00	2	0.98	0	0.00	0	0.00	205	100
OW	349	100.00	0	0.00	0	0.00	0	0.00	0	0.00	349	100
SG	1'752	98.70	11	0.62	10	0.56	2	0.11	0	0.00	1'775	100
SH	53	100.00	0	0.00	0	0.00	0	0.00	0	0.00	53	100
SO	352	98.60	3	0.84	0	0.00	2	0.56	0	0.00	357	100
SZ	536	98.89	2	0.37	2	0.37	2	0.37	0	0.00	542	100
TG	784	99.12	5	0.63	2	0.25	0	0.00	0	0.00	791	100
TI	77	98.72	0	0.00	0	0.00	0	0.00	1	1.28	78	100
UR	150	98.68	2	1.32	0	0.00	0	0.00	0	0.00	152	100
VD	599	97.08	7	1.13	6	0.97	4	0.65	1	0.16	617	100
VS	292	100.00	0	0.00	0	0.00	0	0.00	0	0.00	292	100
ZG	198	98.51	2	1.00	1	0.50	0	0.00	0	0.00	201	100
ZH	726	98.24	10	1.35	2	0.27	1	0.14	0	0.00	739	100
Total	15'737	98.93	97	0.61	49	0.31	21	0.13	3	0	15'907	100
F*	39	95.12	1	2.44	1	2.44	0	0.00	0	0.00	41	100
FL**	38	100.00	0	0.00	0	0.00	0	0.00	0	0.00	38	100
Total	15'814	98.92	98	0.61	50	0.31	21	0.13	3	0.02	15'986	100

Legende:

- Z-0 Anzahl Betriebe ohne Beanstandung bei den somatischen Zellen beim Monatsergebnis* im Untersuchungsmonat, d.h. Monatsergebnis <350'000 somatische Zellen/ml
- Z-1B/5M Anzahl Betriebe mit der 1. Beanstandung bei den somatischen Zellen in 5 Monaten
- Z-2B/5M Anzahl Betriebe mit der 2. Beanstandung bei den somatischen Zellen in 5 Monaten
- Z-3B/5M Anzahl Betriebe mit der 3. Beanstandung bei den somatischen Zellen in 5 Monaten
- Z-4B/5M Anzahl Betriebe mit der 4. Beanstandung bei den somatischen Zellen in 5 Monaten
- Z-Total Total auf somatische Zellen bewertete Betriebe

* Monatsergebnis = geometrischer Mittelwert des Analyseergebnisses aus der ersten und zweiten Probe eines Monats. Liegt ausnahmsweise nur ein Ergebnis vor, so gilt dieses als Monatswert.

- * F Proben aus Frankreich (Zonenmilch)
- ** FL Proben aus Fürstentum Liechtenstein

Quellen: Suissselab AG Zollikofen, TSM Treuhand GmbH Bern

Öffentlich-rechtliche Bewertung Ergebnisse Milchprüfung (Kuhmilch) Schweiz Dezember 2024						
Kanton	Hemmstoffe (Anzahl Betriebe)					
	Kein Hemmstoffnachweis		Hemmstoffnachweis		Total Bewertungen	
	H-0	%	H-1	%	H-total	%
AG	536	99.81	1	0.19	537	100
AI	249	99.20	2	0.80	251	100
AR	366	100.00	0	0.00	366	100
BE	4'243	99.93	3	0.07	4'246	100
BS/BL	213	100.00	0	0.00	213	100
FR	1'167	99.91	1	0.09	1'168	100
GE	4	100.00	0	0.00	4	100
GL	164	100.00	0	0.00	164	100
GR	488	100.00	0	0.00	488	100
JU	347	100.00	0	0.00	347	100
LU	1'676	99.88	2	0.12	1'678	100
NE	305	100.00	0	0.00	305	100
NW	205	100.00	0	0.00	205	100
OW	350	99.43	2	0.57	352	100
SG	1'775	99.94	1	0.06	1'776	100
SH	53	100.00	0	0.00	53	100
SO	357	100.00	0	0.00	357	100
SZ	543	100.00	0	0.00	543	100
TG	795	99.87	1	0.13	796	100
TI	79	100.00	0	0.00	79	100
UR	152	100.00	0	0.00	152	100
VD	618	100.00	0	0.00	618	100
VS	291	99.66	1	0.34	292	100
ZG	201	100.00	0	0.00	201	100
ZH	740	100.00	0	0.00	740	100
Total	15'917	99.91	14	0.09	15'931	100
F*	41	100.00	0	0.00	41	100
FL**	38	100.00	0	0.00	38	100
Total	15'996	99.91	14	0.09	16'010	100

Legende:

- H-0 Anzahl Betriebe ohne Hemmstoffnachweis im Untersuchungsmonat
- H-1 Anzahl Betriebe mit Hemmstoffnachweis im Untersuchungsmonat
- H-Total Total auf Hemmstoff untersuchte Betriebe

- * F Proben aus Frankreich (Zonenmilch)
- ** FL Proben aus Fürstentum Liechtenstein

Quellen: Suissselab AG Zollikofen, TSM Treuhand GmbH Bern

Öffentlich-rechtliche Bewertung Ergebnisse Milchprüfung (Kuhmilch) Schweiz Dezember 2024										
Kanton	Liefersperrern (Anzahl Betriebe)									
	Keime		Somatische Zellen		Hemmstoffe		Folgesperren		Total Sperren	
	Sp-K	%	Sp-Z	%	Sp-H	%	Sp-Folge	%	Sp-Total	%
AG	0	0.00	0	0.00	1	100.00	0	0.00	1	100
AI	0	0.00	0	0.00	2	100.00	0	0.00	2	100
AR	0	0.00	0	0.00	0	0.00	0	0.00	0	100
BE	0	0.00	0	0.00	3	100.00	0	0.00	3	100
BS/BL	0	0.00	0	0.00	0	0.00	0	0.00	0	100
FR	0	0.00	0	0.00	1	100.00	0	0.00	1	100
GE	0	0.00	0	0.00	0	0.00	0	0.00	0	100
GL	0	0.00	0	0.00	0	0.00	0	0.00	0	100
GR	0	0.00	0	0.00	0	0.00	0	0.00	0	100
JU	0	0.00	0	0.00	0	0.00	0	0.00	0	100
LU	0	0.00	0	0.00	2	100.00	0	0.00	2	100
NE	0	0.00	1	100.00	0	0.00	0	0.00	1	100
NW	0	0.00	0	0.00	0	0.00	0	0.00	0	100
OW	0	0.00	0	0.00	2	100.00	0	0.00	2	100
SG	0	0.00	0	0.00	1	50.00	1	50.00	2	100
SH	0	0.00	0	0.00	0	0.00	0	0.00	0	100
SO	0	0.00	0	0.00	0	0.00	0	0.00	0	100
SZ	0	0.00	0	0.00	0	0.00	0	0.00	0	100
TG	0	0.00	0	0.00	1	100.00	0	0.00	1	100
TI	0	0.00	1	100.00	0	0.00	0	0.00	1	100
UR	0	0.00	0	0.00	0	0.00	0	0.00	0	100
VD	0	0.00	1	100.00	0	0.00	0	0.00	1	100
VS	0	0.00	0	0.00	1	100.00	0	0.00	1	100
ZG	0	0.00	0	0.00	0	0.00	0	0.00	0	100
ZH	0	0.00	0	0.00	0	0.00	0	0.00	0	100
Total	0	0.00	3	16.67	14	77.78	1	5.56	18	100
F*	0	0	0	0	0	0	0	0	0	100
FL**	0	0	0	0	0	0	0	0	0	100
Total	0	0.00	3	16.67	14	77.78	1	5.56	18	100

Legende:

- Sp-K Anzahl Milchliefer Sperren aufgrund von 3 Beanstandungen bei der Keimzahl innerhalb von 4 Monaten
- Sp-Z Anzahl Milchliefer Sperren aufgrund von 4 Beanstandungen bei den somatischen Zellen innerhalb von 5 Monaten
- Sp-H Anzahl Milchliefer Sperren aufgrund von Hemmstoffnachweis
- Sp-Folge Anzahl Folgesperren im Rahmen vorangegangener Sperren
- Sp-Total Total Anzahl Milchliefer Sperren

- * F Proben aus Frankreich (Zonenmilch)
- ** FL Proben aus Fürstentum Liechtenstein

Quellen: Suiselab AG Zollikofen, TSM Treuhand GmbH Bern

Privatrechtliche Bewertung Ergebnisse Milchprüfung (Kuhmilch) Schweiz																
Dezember 2024																
Kanton	Keimzahl (Anzahl Betriebe)															
	Keine Beanstandung*				1. Beanstandung*		2. Beanstandung*		3. Beanstandung*		4. Beanstandung*		5. Beanstandung*		Total Bewertungen*	
	K-0≤10	%	K-0>10	%	K-1B/5M	%	K-2B/5M	%	K-3B/5M	%	K-4B/5M	%	K-5B/5M	%	K-Total	%
AG	415	77.43	108	20.15	10	1.87	2	0.37	1	0.19	0	0.00	0	0.00	536	100
AI	211	84.74	35	14.06	0	0.00	3	1.20	0	0.00	0	0.00	0	0.00	249	100
AR	326	89.07	37	10.11	1	0.27	2	0.55	0	0.00	0	0.00	0	0.00	366	100
BE	3'601	84.91	585	13.79	24	0.57	23	0.54	5	0.12	2	0.05	1	0.02	4'241	100
BS/BL	155	72.77	56	26.29	0	0.00	1	0.47	1	0.47	0	0.00	0	0.00	213	100
FR	955	81.83	185	15.85	11	0.94	9	0.77	5	0.43	2	0.17	0	0.00	1'167	100
GE	2	50.00	2	50.00	0	0.00	0	0.00	0	0.00	0	0.00	0	0.00	4	100
GL	147	89.63	16	9.76	0	0.00	1	0.61	0	0.00	0	0.00	0	0.00	164	100
GR	431	88.14	53	10.84	2	0.41	2	0.41	1	0.20	0	0.00	0	0.00	489	100
JU	256	73.78	88	25.36	1	0.29	1	0.29	1	0.29	0	0.00	0	0.00	347	100
LU	1'413	84.36	252	15.04	8	0.48	2	0.12	0	0.00	0	0.00	0	0.00	1'675	100
NE	237	77.70	63	20.66	3	0.98	1	0.33	0	0.00	0	0.00	1	0.33	305	100
NW	180	87.80	24	11.71	0	0.00	1	0.49	0	0.00	0	0.00	0	0.00	205	100
OW	309	88.29	40	11.43	1	0.29	0	0.00	0	0.00	0	0.00	0	0.00	350	100
SG	1'612	90.92	150	8.46	3	0.17	5	0.28	2	0.11	0	0.00	1	0.06	1'773	100
SH	41	78.85	11	21.15	0	0.00	0	0.00	0	0.00	0	0.00	0	0.00	52	100
SO	267	74.79	87	24.37	1	0.28	2	0.56	0	0.00	0	0.00	0	0.00	357	100
SZ	451	83.06	89	16.39	1	0.18	1	0.18	1	0.18	0	0.00	0	0.00	543	100
TG	675	84.91	108	13.58	6	0.75	2	0.25	4	0.50	0	0.00	0	0.00	795	100
TI	70	89.74	7	8.97	0	0.00	1	1.28	0	0.00	0	0.00	0	0.00	78	100
UR	135	88.82	16	10.53	0	0.00	1	0.66	0	0.00	0	0.00	0	0.00	152	100
VD	479	77.51	132	21.36	4	0.65	3	0.49	0	0.00	0	0.00	0	0.00	618	100
VS	235	81.31	47	16.26	2	0.69	4	1.38	0	0.00	0	0.00	1	0.35	289	100
ZG	161	80.10	38	18.91	1	0.50	1	0.50	0	0.00	0	0.00	0	0.00	201	100
ZH	602	81.35	133	17.97	4	0.54	1	0.14	0	0.00	0	0.00	0	0.00	740	100
Total	13'366	84.02	2'362	14.85	83	0.52	69	0.43	21	0.13	4	0.03	4	0.03	15'909	100
F*	25	60.98	15	36.59	1	2.44	0	0.00	0	0.00	0	0.00	0	0.00	41	100
FL**	30	78.95	8	21.05	0	0.00	0	0.00	0	0.00	0	0.00	0	0.00	38	100
Total	13'421	83.94	2'385	14.92	84	0.53	69	0.43	21	0.13	4	0.03	4	0.03	15'988	100

Legende:

- K-0≤10 Anzahl Betriebe ohne privatrechtliche Beanstandung der Keimzahl im Untersuchungsmonat; das schlechtere Ergebnis aus der ersten und letzten Probe im Untersuchungsmonat hatte ≤ 10'000 Keime/ml
- K-0>10 Anzahl Betriebe ohne privatrechtliche Beanstandung der Keimzahl im Untersuchungsmonat; das schlechtere Ergebnis aus der ersten und letzten Probe im Untersuchungsmonat hatte zwischen >10'000 und ≤ 79'000 Keime/ml
- K-1B/5M Anzahl Betriebe mit der 1. Beanstandung der Keimzahl in 5 Monaten
- K-2B/5M Anzahl Betriebe mit der 2. Beanstandung der Keimzahl in 5 Monaten
- K-3B/5M Anzahl Betriebe mit der 3. Beanstandung der Keimzahl in 5 Monaten
- K-4B/5M Anzahl Betriebe mit der 4. Beanstandung der Keimzahl in 5 Monaten
- K-5B/5M Anzahl Betriebe mit der 5. Beanstandung und mehr der Keimzahl in 5 Monaten
- K-Total Total auf Keimzahl bewertete Betriebe

* Bewertungen und Beanstandungen gemäss der Vereinbarung (Fromarte/VM/SMP) zur Ausgestaltung der Milchkaufverträge vom 15.12.2015

- * F Proben aus Frankreich (Zonenmilch)
- ** FL Proben aus Fürstentum Liechtenstein

Quellen: SuisseLab AG Zollikofen, TSM Treuhand GmbH Bern

Privatrechtliche Bewertung Ergebnisse Milchprüfung (Kuhmilch) Schweiz Dezember 2024																
Kanton	Somatische Zellen (Anzahl Betriebe)															
	Keine Beanstandung*				1. Beanstandung*		2. Beanstandung*		3. Beanstandung*		4. Beanstandung*		5. Beanstandung*		Total Bewertungen*	
	Z-0<100	%	Z-0>100	%	Z-1B/5M	%	Z-2B/5M	%	Z-3B/5M	%	Z-4B/5M	%	Z-5B/5M	%	Z-Total	%
AG	122	22.76	375	69.96	15	2.80	12	2.24	7	1.31	5	0.93	0	0.00	536	100
AI	108	43.37	126	50.60	10	4.02	3	1.20	1	0.40	1	0.40	0	0.00	249	100
AR	146	39.89	208	56.83	4	1.09	3	0.82	4	1.09	1	0.27	0	0.00	366	100
BE	2'269	53.48	1'836	43.27	73	1.72	33	0.78	27	0.64	4	0.09	1	0.02	4'243	100
BS/BL	72	33.80	131	61.50	6	2.82	1	0.47	2	0.94	1	0.47	0	0.00	213	100
FR	538	46.10	574	49.19	29	2.49	20	1.71	5	0.43	1	0.09	0	0.00	1'167	100
GE	1	25.00	3	75.00	0	0.00	0	0.00	0	0.00	0	0.00	0	0.00	4	100
GL	86	52.44	73	44.51	2	1.22	3	1.83	0	0.00	0	0.00	0	0.00	164	100
GR	280	57.38	198	40.57	5	1.02	4	0.82	1	0.20	0	0.00	0	0.00	488	100
JU	119	34.29	211	60.81	6	1.73	6	1.73	1	0.29	4	1.15	0	0.00	347	100
LU	668	39.86	951	56.74	28	1.67	18	1.07	8	0.48	2	0.12	1	0.06	1'676	100
NE	117	38.36	166	54.43	11	3.61	5	1.64	3	0.98	2	0.66	1	0.33	305	100
NW	102	49.76	96	46.83	4	1.95	2	0.98	1	0.49	0	0.00	0	0.00	205	100
OW	161	46.00	183	52.29	3	0.86	1	0.29	2	0.57	0	0.00	0	0.00	350	100
SG	694	39.10	1'005	56.62	34	1.92	24	1.35	15	0.85	3	0.17	0	0.00	1'775	100
SH	7	13.21	44	83.02	0	0.00	0	0.00	2	3.77	0	0.00	0	0.00	53	100
SO	105	29.41	230	64.43	10	2.80	6	1.68	4	1.12	2	0.56	0	0.00	357	100
SZ	231	42.62	287	52.95	12	2.21	7	1.29	4	0.74	1	0.18	0	0.00	542	100
TG	203	25.66	550	69.53	16	2.02	13	1.64	6	0.76	3	0.38	0	0.00	791	100
TI	31	39.74	46	58.97	0	0.00	0	0.00	0	0.00	1	1.28	0	0.00	78	100
UR	88	57.89	53	34.87	8	5.26	2	1.32	1	0.66	0	0.00	0	0.00	152	100
VD	227	36.73	346	55.99	18	2.91	11	1.78	12	1.94	4	0.65	0	0.00	618	100
VS	191	65.41	96	32.88	4	1.37	0	0.00	1	0.34	0	0.00	0	0.00	292	100
ZG	68	33.83	123	61.19	4	1.99	3	1.49	1	0.50	2	1.00	0	0.00	201	100
ZH	191	25.81	505	68.24	25	3.38	10	1.35	8	1.08	1	0.14	0	0.00	740	100
Total	6'825	42.89	8'416	52.89	327	2.06	187	1.18	116	0.73	38	0.24	3	0	15'912	100
F*	11	26.83	26	63.41	2	4.88	2	4.88	0	0.00	0	0.00	0	0.00	41	100
FL**	8	21.05	29	76.32	0	0.00	0	0.00	1	2.63	0	0.00	0	0.00	38	100
Total	6'844	42.80	8'471	52.97	329	2.06	189	1.18	117	0.73	38	0.24	3	0.02	15'991	100

Legende:

- Z-0<100 Anzahl Betriebe ohne privatrechtliche Beanstandung bei den somatischen Zellen im Untersuchungsmonat, d.h. das schlechtere Ergebnis aus der ersten und letzten Probe im Untersuchungsmonat hatte ≤ 100'000 somatische Zellen/ml
- Z-0>100 Anzahl Betriebe ohne privatrechtliche Beanstandung bei den somatischen Zellen im Untersuchungsmonat; das schlechtere Ergebnis aus der ersten und letzten Probe im Untersuchungsmonat hatte zwischen >100'000 und ≤349'000 somatische Zellen/ml
- Z-1B/5M Anzahl Betriebe mit der 1. Beanstandung bei den somatischen Zellen in 5 Monaten
- Z-2B/5M Anzahl Betriebe mit der 2. Beanstandung bei den somatischen Zellen in 5 Monaten
- Z-3B/5M Anzahl Betriebe mit der 3. Beanstandung bei den somatischen Zellen in 5 Monaten
- Z-4B/5M Anzahl Betriebe mit der 4. Beanstandung bei den somatischen Zellen in 5 Monaten
- Z-5B/5M Anzahl Betriebe mit der 5. Beanstandung bei den somatischen Zellen in 5 Monaten
- Z-Total Total auf somatische Zellen bewertete Betriebe

* Bewertungen und Beanstandungen gemäss der Vereinbarung (Fromarte/VMI/SMP) zur Ausgestaltung der Milchkaufverträge vom 15.12.2015

- * F Proben aus Frankreich (Zonenmilch)
- ** FL Proben aus Fürstentum Liechtenstein

Quellen: Suisselab AG Zollikofen, TSM Treuhand GmbH Bern

Privatrechtliche Bewertung Ergebnisse Milchprüfung (Kuhmilch) Schweiz Dezember 2024								
Kanton	Hemmstoffe (Anzahl Betriebe)							
	Keine Beanstandung*		1. Beanstandung*		2. Beanstandung*		Total Bewertungen*	
	H-0	%	H-1B/12M	%	H-2B/12M	%	H-Total	%
AG	536	99.81	1	0.19	0	0.00	537	100.00
AI	249	99.20	2	0.80	0	0.00	251	100.00
AR	366	100.00	0	0.00	0	0.00	366	100.00
BE	4'243	99.93	3	0.07	0	0.00	4'246	100.00
BS/BL	213	100.00	0	0.00	0	0.00	213	100.00
FR	1'167	99.91	1	0.09	0	0.00	1'168	100.00
GE	4	100.00	0	0.00	0	0.00	4	100.00
GL	164	100.00	0	0.00	0	0.00	164	100.00
GR	488	100.00	0	0.00	0	0.00	488	100.00
JU	347	100.00	0	0.00	0	0.00	347	100.00
LU	1'676	99.88	2	0.12	0	0.00	1'678	100.00
NE	305	100.00	0	0.00	0	0.00	305	100.00
NW	205	100.00	0	0.00	0	0.00	205	100.00
OW	350	99.43	2	0.57	0	0.00	352	100.00
SG	1'775	99.94	1	0.06	0	0.00	1'776	100.00
SH	53	100.00	0	0.00	0	0.00	53	100.00
SO	357	100.00	0	0.00	0	0.00	357	100.00
SZ	543	100.00	0	0.00	0	0.00	543	100.00
TG	795	99.87	1	0.13	0	0.00	796	100.00
TI	79	100.00	0	0.00	0	0.00	79	100.00
UR	152	100.00	0	0.00	0	0.00	152	100.00
VD	618	100.00	0	0.00	0	0.00	618	100.00
VS	291	99.66	1	0.34	0	0.00	292	100.00
ZG	201	100.00	0	0.00	0	0.00	201	100.00
ZH	740	100.00	0	0.00	0	0.00	740	100.00
Total	15'917	99.91	14	0.09	0	0.00	15'931	100.00
F*	41	100.00	0	0.00	0	0.00	41	100.00
FL**	38	100.00	0	0.00	0	0.00	38	100.00
Total	15'996	99.91	14	0.09	0	0.00	16'010	100.00

Legende:

- H-0 Anzahl Betriebe ohne Hemmstoffnachweis in sämtlichen Proben im Untersuchungsmonat (keine privatrechtliche Beanstandung)
- H-1B/12M Anzahl Betriebe mit der 1. Beanstandung wegen Hemmstoffnachweis in 12 Monaten
- H-2B/12M Anzahl Betriebe mit der 2. Beanstandung und mehr wegen Hemmstoffnachweis in 12 Monaten
- H-Total Total auf Hemmstoff bewertete Betriebe

* Bewertungen und Beanstandungen gemäss der Vereinbarung (Fromarte/VMI/SMP) zur Ausgestaltung der Milchkaufverträge vom 15.12.2015

- * F Proben aus Frankreich (Zonenmilch)
- ** FL Proben aus Fürstentum Liechtenstein

Quellen: Suisselab AG Zollikofen, TSM Treuhand GmbH Bern

Privatrechtliche Bewertung Ergebnisse Milchprüfung (Kuhmilch) Schweiz Dezember 2024								
Kanton	Gefrierpunkt (Anzahl Betriebe)							
	Keine Beanstandung*		Beanstandung ohne Sanktionen*		Beanstandung mit Sanktionen*		Total Bewertungen*	
	G-0	%	G-B	%	G-BS	%	G-Total	%
AG	488	91.21	30	5.61	17	3.18	535	100
AI	234	93.98	5	2.01	10	4.02	249	100
AR	355	96.99	4	1.09	7	1.91	366	100
BE	4'025	94.88	123	2.90	94	2.22	4'242	100
BS/BL	193	90.61	11	5.16	9	4.23	213	100
FR	1'120	95.97	21	1.80	26	2.23	1'167	100
GE	4	100.00	0	0.00	0	0.00	4	100
GL	159	96.95	4	2.44	1	0.61	164	100
GR	456	93.63	16	3.29	15	3.08	487	100
JU	315	90.78	21	6.05	11	3.17	347	100
LU	1'568	93.56	59	3.52	49	2.92	1'676	100
NE	293	96.07	6	1.97	6	1.97	305	100
NW	195	95.12	4	1.95	6	2.93	205	100
OW	340	97.14	8	2.29	2	0.57	350	100
SG	1'675	94.37	56	3.15	44	2.48	1'775	100
SH	46	86.79	6	11.32	1	1.89	53	100
SO	323	90.48	18	5.04	16	4.48	357	100
SZ	515	94.84	13	2.39	15	2.76	543	100
TG	737	92.70	29	3.65	29	3.65	795	100
TI	68	87.18	4	5.13	6	7.69	78	100
UR	151	99.34	1	0.66	0	0.00	152	100
VD	564	91.41	28	4.54	25	4.05	617	100
VS	279	95.55	4	1.37	9	3.08	292	100
ZG	183	91.04	14	6.97	4	1.99	201	100
ZH	686	92.70	35	4.73	19	2.57	740	100
Total	14'972	94.09	520	3.27	421	2.65	15'913	100
F*	35	85.37	5	12.20	1	2.44	41	100
FL**	36	94.74	0	0.00	2	5.26	38	100
Total	15'043	94.07	525	3.28	424	2.65	15'992	100

Legende:

- G-0 Anzahl Betriebe ohne Beanstandung des Gefrierpunkts in der ersten und letzten Probe im Untersuchungsmonat, Wert ≤ -0.520 °C
- G-B Anzahl Betriebe mit Beanstandung des Gefrierpunkts, ohne Sanktionen, Wert zwischen > -0.520 °C und < -0.516 °C
- G-BS Anzahl Betriebe mit Beanstandung des Gefrierpunkts, mit Sanktionen, Wert ≥ -0.516 °C
- G-Total Total auf den Gefrierpunkt bewertete Betriebe

* Bewertungen und Beanstandungen gemäss der Vereinbarung (Fromarte/VMI/SMP) zur Ausgestaltung der Milchkaufverträge vom 15.12.2015. Ab 01.11.2020 unter Berücksichtigung der Adaptionwerte beim Kriterium "Gefrierpunkt" gemäss Ergänzung zur Vereinbarung zur Ausgestaltung der Milchkaufverträge.

- * F Proben aus Frankreich (Zonenmilch)
- ** FL Proben aus Fürstentum Liechtenstein

Quellen: Suisselab AG Zollikofen, TSM Treuhand GmbH Bern

Q75 plus 4m°C: -0.516

Statistisch berechneter Wert aufgrund der jeweils höheren Einzelergebnisse der zwei Monatsproben je Betrieb.

Privatrechtliche Zuschläge und Abzüge* Milchprüfung (Kuhmilch) Schweiz Dezember 2024								
Kanton	Zuschlag/Abzug* (Anzahl Betriebe)							
	Zuschlag	%	± 0	%	Abzug	%	Total	%
AG	98	18.28	389	72.57	49	9.14	536	100
AI	94	37.75	135	54.22	20	8.03	249	100
AR	135	36.89	217	59.29	14	3.83	366	100
BE	1'981	46.66	2'073	48.82	192	4.52	4'246	100
BS/BL	54	25.35	147	69.01	12	5.63	213	100
FR	480	41.03	616	52.65	74	6.32	1'170	100
GE	1	25.00	3	75.00	0	0.00	4	100
GL	78	47.27	81	49.09	6	3.64	165	100
GR	242	49.49	232	47.44	15	3.07	489	100
JU	96	27.67	231	66.57	20	5.76	347	100
LU	565	33.71	1'045	62.35	66	3.94	1'676	100
NE	102	33.44	179	58.69	24	7.87	305	100
NW	93	45.37	104	50.73	8	3.90	205	100
OW	150	42.86	191	54.57	9	2.57	350	100
SG	659	37.13	1'030	58.03	86	4.85	1'775	100
SH	6	11.32	45	84.91	2	3.77	53	100
SO	79	22.13	253	70.87	25	7.00	357	100
SZ	202	37.20	314	57.83	27	4.97	543	100
TG	182	22.89	563	70.82	50	6.29	795	100
TI	24	30.38	53	67.09	2	2.53	79	100
UR	81	53.29	59	38.82	12	7.89	152	100
VD	187	30.26	383	61.97	48	7.77	618	100
VS	151	51.54	130	44.37	12	4.10	293	100
ZG	61	30.35	128	63.68	12	5.97	201	100
ZH	158	21.35	534	72.16	48	6.49	740	100
Total	5'959	37.41	9'135	57.36	833	5.23	15'927	100
F*	9	21.95	28	68.29	4	9.76	41	100
FL**	8	21.05	29	76.32	1	2.63	38	100
Total	5'976	37.34	9'192	57.43	838	5.24	16'006	100

Legende:

- Zuschlag Erfüllte Grundanforderungen für den Zuschlag von 0.5 Rappen, ohne Berücksichtigung der käseerspezifischen Anforderungen (Anzahl Betriebe)
- ± 0 Anzahl Betriebe ohne Zuschlagsberechtigung und ohne Abzug im Untersuchungsmonat
- Abzug Total Betriebe mit Abzug im Untersuchungsmonat
- Total Total im Untersuchungsmonat bewertete Betriebe

* Bewertungen und Beanstandungen gemäss der Vereinbarung (Fromarte/VMI/SMP) zur Ausgestaltung der Milchkaufverträge vom 15.12.2015. Ab 01.11.2020 unter Berücksichtigung der Adaptionswerte beim Kriterium "Gefrierpunkt" gemäss Ergänzung zur Vereinbarung zur Ausgestaltung der Milchkaufverträge.

- * F Proben aus Frankreich (Zonenmilch)
- ** FL Proben aus Fürstentum Liechtenstein

Quellen: Suissselab AG Zollikofen, TSM Treuhand GmbH Bern

Gehaltswerte Kuhmilch nach Kanton Seite 1/2

Kanton	Inhaltsstoffe	Jan g/kg	Feb g/kg	Mar g/kg	Apr g/kg	May g/kg	Jun g/kg	Jul g/kg	Aug g/kg	Sep g/kg	Oct g/kg	Nov g/kg	Dec g/kg	Jahresdurchschnitt g/kg
Aargau	Fett	44.9	43.6	43.1	42.9	41.6	41.2	40.8	40.5	41.7	43.2	43.7	44.4	42.6
	Eiweiss	34.7	33.9	33.8	33.6	33.5	32.9	32.7	32.7	33.5	34.6	35.1	35.2	33.9
	Total	79.6	77.5	76.9	76.5	75.1	74.1	73.5	73.2	75.2	77.8	78.8	79.6	76.5
Appenzell Ausserrhoden	Fett	42.0	41.2	41.3	41.2	40.8	40.3	40.0	39.2	39.8	40.3	41.1	41.9	40.8
	Eiweiss	34.9	34.5	34.5	34.5	33.9	33.5	33.2	33.3	34.1	34.8	35.2	35.3	34.3
	Total	76.9	75.7	75.8	75.7	74.7	73.8	73.2	72.5	73.9	75.1	76.3	77.2	75.1
Appenzell Innerrhoden	Fett	42.5	42.1	42.1	42.0	41.4	41.2	40.6	40.1	40.3	40.7	41.4	42.3	41.4
	Eiweiss	34.5	34.2	34.4	34.3	34.0	33.6	33.4	33.4	34.1	34.2	34.6	34.9	34.1
	Total	77.0	76.3	76.5	76.3	75.4	74.8	74.0	73.5	74.4	74.9	76.0	77.2	75.5
Baselland	Fett	44.8	43.3	43.3	42.9	41.4	40.9	40.3	40.4	41.9	42.7	43.6	44.2	42.5
	Eiweiss	34.1	32.9	33.0	32.7	32.6	32.0	32.0	32.1	33.1	33.9	34.5	34.5	33.1
	Total	78.9	76.2	76.3	75.6	74.0	72.9	72.3	72.5	75.0	76.6	78.1	78.7	75.6
Bern	Fett	43.7	42.5	42.6	42.0	41.3	41.4	41.0	40.6	41.4	42.0	42.5	43.5	42.0
	Eiweiss	33.9	33.3	33.4	33.3	33.3	32.8	32.4	32.6	33.8	34.3	34.5	34.4	33.5
	Total	77.6	75.8	76.0	75.3	74.6	74.2	73.4	73.2	75.2	76.3	77.0	77.9	75.5
Freiburg	Fett	41.8	40.7	40.5	39.7	39.3	39.5	39.7	39.6	40.3	41.1	41.4	42.4	40.5
	Eiweiss	33.5	32.9	33.1	33.2	33.3	32.5	32.2	32.5	34.0	34.7	34.6	34.2	33.4
	Total	75.3	73.6	73.5	72.9	72.6	72.0	71.9	72.1	74.3	75.8	76.0	76.6	73.9
Genf	Fett	43.3	41.4	40.8	40.4	38.4	38.3	38.9	39.1	41.0	41.7	42.8	43.6	40.8
	Eiweiss	35.7	34.5	35.0	34.4	34.1	34.3	33.8	33.6	35.5	35.6	36.5	36.3	34.9
	Total	79.0	75.9	75.8	74.7	72.5	72.6	72.6	72.7	76.5	77.3	79.2	79.9	75.7
Glarus	Fett	40.0	39.4	39.6	40.0	39.4	41.0	40.8	40.2	39.7	39.5	39.2	39.8	39.9
	Eiweiss	32.6	32.4	32.6	32.8	33.1	32.9	32.9	32.9	33.5	33.8	33.0	32.9	33.0
	Total	72.6	71.8	72.2	72.8	72.5	73.9	73.7	73.1	73.2	73.3	72.2	72.7	72.8
Graubünden	Fett	39.3	39.1	39.4	39.4	39.5	39.9	39.8	38.9	38.8	38.9	38.6	38.9	39.2
	Eiweiss	32.3	32.3	32.8	32.9	33.4	33.4	33.6	33.3	33.9	33.4	32.3	32.3	33.0
	Total	71.6	71.4	72.2	72.3	72.9	73.3	73.4	72.2	72.7	72.3	70.9	71.2	72.2
Jura	Fett	42.6	41.3	41.3	41.2	40.1	39.7	39.3	39.1	40.4	41.1	41.6	42.2	40.8
	Eiweiss	33.9	33.3	33.4	33.1	33.1	32.3	32.2	32.3	33.6	33.9	34.3	34.2	33.3
	Total	76.5	74.6	74.7	74.3	73.2	72.0	71.5	71.4	74.0	75.0	75.9	76.4	74.1
Luzern	Fett	43.5	42.5	42.2	42.0	41.0	40.9	40.5	40.1	40.8	42.1	42.9	43.4	41.8
	Eiweiss	34.7	34.1	34.0	34.0	33.7	33.1	32.8	32.6	33.6	34.8	35.3	35.3	34.0
	Total	78.2	76.6	76.2	76.0	74.7	74.0	73.3	72.7	74.4	76.9	78.2	78.7	75.8
Neuenburg	Fett	41.6	40.8	40.8	41.2	40.0	39.8	39.4	39.1	40.1	40.9	41.3	41.8	40.6
	Eiweiss	33.8	33.3	33.5	33.1	33.4	32.6	32.2	32.5	33.9	34.3	34.4	34.1	33.4
	Total	75.4	74.1	74.3	74.3	73.4	72.4	71.6	71.6	74.0	75.2	75.7	75.9	74.0
Nidwalden	Fett	42.0	41.0	40.7	40.7	40.0	39.9	39.5	39.1	39.6	40.6	41.0	42.2	40.5
	Eiweiss	34.4	33.5	33.6	33.3	33.3	32.7	32.6	32.2	33.2	34.3	34.7	34.9	33.6
	Total	76.4	74.5	74.3	74.0	73.3	72.6	72.1	71.3	72.8	74.9	75.7	77.1	74.1
Obwalden	Fett	41.8	41.0	40.9	41.2	40.4	40.8	40.5	39.5	39.7	39.9	40.6	41.5	40.7
	Eiweiss	34.3	33.7	33.7	33.8	33.8	33.4	33.0	32.9	33.6	34.0	34.3	34.6	33.8
	Total	76.1	74.7	74.6	75.0	74.2	74.2	73.5	72.4	73.3	73.9	74.9	76.1	74.4
Schaffhausen	Fett	45.0	44.0	44.1	43.4	41.9	41.5	41.3	41.2	42.9	44.2	44.5	45.5	43.3
	Eiweiss	34.5	33.9	33.9	33.6	33.1	32.9	32.6	32.6	33.7	34.4	35.2	35.2	33.8
	Total	79.5	77.9	78.0	77.0	75.0	74.4	73.9	73.8	76.6	78.6	79.7	80.7	77.1

Quellen: Suiselab AG Zollikofen, TSM Treuhand GmbH Bern

Die Angaben werden aus allen Proben (automatisch und handgefasste Proben), welche im Rahmen der Milchprüfung untersucht werden, ermittelt (Medianwert).

Gehaltswerte Kuhmilch nach Kanton Seite 2/2

Kanton	Inhaltsstoffe	Jan g/kg	Feb g/kg	Mar g/kg	Apr g/kg	May g/kg	Jun g/kg	Jul g/kg	Aug g/kg	Sep g/kg	Oct g/kg	Nov g/kg	Dec g/kg	Jahresdurchschnitt g/kg
Schwyz	Fett	42.4	41.5	41.3	40.7	40.0	40.3	39.5	39.1	39.7	40.7	41.5	42.1	40.7
	Eiweiss	34.7	34.1	33.9	33.7	33.5	33.2	32.9	32.8	33.6	34.5	35.0	35.0	33.9
	Total	77.1	75.6	75.2	74.4	73.5	73.5	72.4	71.9	73.3	75.2	76.5	77.1	74.6
Solothurn	Fett	45.3	43.8	43.6	42.7	41.6	41.2	40.6	40.2	42.1	43.1	43.8	44.5	42.7
	Eiweiss	34.4	33.6	33.5	33.4	33.2	32.7	32.4	32.6	33.7	34.6	35.1	35.0	33.7
	Total	79.6	77.4	77.1	76.1	74.8	73.9	73.0	72.8	75.8	77.7	78.9	79.5	76.4
St. Gallen	Fett	42.4	41.3	41.3	41.2	40.4	40.2	40.0	39.5	40.1	40.9	41.6	42.5	41.0
	Eiweiss	34.7	34.1	34.2	34.0	33.7	33.2	33.0	33.0	34.0	34.8	35.2	35.4	34.1
	Total	77.1	75.4	75.5	75.2	74.1	73.4	73.0	72.5	74.1	75.7	76.8	77.9	75.1
Tessin	Fett	39.3	39.1	39.0	39.6	39.2	39.2	39.4	38.2	40.6	41.1	40.2	40.2	39.6
	Eiweiss	32.8	32.3	32.5	33.0	32.7	33.2	32.6	32.1	33.3	34.9	34.2	33.7	33.1
	Total	72.1	71.4	71.5	72.6	71.9	72.4	72.0	70.3	73.9	75.9	74.4	73.9	72.7
Thurgau	Fett	43.3	41.9	41.8	41.3	40.3	40.1	40.0	39.7	40.8	42.1	42.6	43.6	41.5
	Eiweiss	34.7	34.0	34.0	33.8	33.6	33.0	32.7	32.9	34.1	35.0	35.6	35.7	34.1
	Total	78.0	75.9	75.8	75.1	73.9	73.1	72.7	72.6	74.9	77.1	78.2	79.3	75.6
Uri	Fett	41.1	40.4	40.6	40.6	40.3	41.3	41.6	40.5	40.1	39.7	40.0	41.0	40.6
	Eiweiss	33.4	33.4	33.7	33.8	34.0	33.8	33.5	33.3	34.4	34.4	34.1	33.7	33.8
	Total	74.5	73.8	74.3	74.4	74.3	75.1	75.1	73.8	74.5	74.1	74.1	74.7	74.4
Waadt	Fett	40.9	40.1	39.9	39.3	39.0	39.0	38.9	38.9	40.2	40.4	40.7	41.5	39.9
	Eiweiss	33.9	33.3	33.4	33.3	33.3	32.8	32.2	32.6	34.4	34.6	34.7	34.4	33.6
	Total	74.8	73.4	73.3	72.6	72.3	71.8	71.1	71.5	74.6	75.0	75.4	75.9	73.5
Wallis	Fett	38.1	38.0	38.0	38.5	38.9	39.9	41.0	40.6	40.4	38.9	38.2	37.9	39.0
	Eiweiss	32.2	32.3	32.7	32.9	33.1	33.5	33.0	32.9	33.8	33.9	32.5	32.0	32.9
	Total	70.3	70.3	70.7	71.4	72.0	73.4	74.0	73.5	74.2	72.8	70.7	69.9	71.9
Zug	Fett	43.0	41.8	41.7	41.1	40.5	40.7	39.8	39.6	40.6	42.0	42.5	43.0	41.4
	Eiweiss	34.8	34.0	33.8	33.7	33.4	33.0	32.7	32.7	33.6	34.9	35.5	35.5	34.0
	Total	77.8	75.8	75.5	74.8	73.9	73.7	72.5	72.3	74.2	76.9	78.0	78.5	75.3
Zurich	Fett	44.0	42.8	42.5	42.0	40.9	40.9	40.2	39.9	41.1	42.7	43.0	43.8	42.0
	Eiweiss	34.6	33.8	33.9	33.6	33.4	33.0	32.8	32.8	33.7	34.7	35.2	35.2	33.9
	Total	78.6	76.6	76.4	75.6	74.3	73.9	73.0	72.7	74.8	77.4	78.2	79.0	75.9
Durchschnittsgehalt	Fett	42.8	41.8	41.7	41.3	40.6	40.6	40.3	39.9	40.7	41.5	42.0	42.8	41.3
Schweiz	Eiweiss	34.2	33.5	33.6	33.5	33.5	32.9	32.6	32.7	33.8	34.5	34.8	34.7	33.7
	Total	77.0	75.3	75.3	74.8	74.1	73.5	72.9	72.6	74.5	76.0	76.8	77.5	75.0
	Fett	42.4	42.6	42.1	41.7	41.2	40.6	40.5	40.6	40.7	41.1	42.6	43.3	41.6
Schweiz Vorjahr	Eiweiss	34.3	34.1	33.8	33.8	33.6	32.7	32.4	32.8	33.4	34.3	34.8	34.7	33.7
	Total	76.7	76.7	75.9	75.5	74.8	73.3	72.9	73.4	74.1	75.4	77.4	78.0	75.3
	Frankreich (Zonenmilch)	Fett	42.4	41.3	41.2	40.4	38.8	38.3	37.9	38.6	39.5	40.6	40.9	41.8
Eiweiss		35.5	34.8	35.0	34.3	34.0	33.7	33.2	33.3	34.7	35.4	35.8	35.9	34.6
Total		77.9	76.1	76.2	74.7	72.8	72.0	71.1	71.9	74.2	76.0	76.7	77.7	74.8
Fürstentum Liechtenstein	Fett	43.7	42.3	42.2	41.5	41.0	40.8	39.9	39.4	40.5	42.7	43.8	44.2	41.8
	Eiweiss	34.3	33.5	32.8	33.1	33.0	32.6	32.5	32.5	33.9	34.4	34.8	35.1	33.5
	Total	78.0	75.8	75.0	74.6	74.0	73.4	72.4	71.9	74.3	77.1	78.6	79.3	75.4
Durchschnittsgehalt	Fett	42.8	41.8	41.7	41.3	40.6	40.6	40.3	39.9	40.7	41.5	42.0	42.8	41.3
Total	Eiweiss	34.2	33.5	33.6	33.5	33.5	32.9	32.6	32.7	33.8	34.5	34.8	34.7	33.7
	Total	77.0	75.3	75.3	74.8	74.1	73.5	72.9	72.6	74.5	76.0	76.8	77.5	75.0
	Durchschnittsgehalt	Fett	42.4	42.6	42.1	41.7	41.1	40.6	40.5	40.6	40.7	41.1	42.6	43.3
Total Vorjahr	Eiweiss	34.3	34.1	33.8	33.8	33.6	32.7	32.4	32.8	33.4	34.3	34.8	34.8	33.7
	Total	76.7	76.7	75.9	75.5	74.7	73.3	72.9	73.4	74.1	75.4	77.4	78.1	75.3

Quellen: SuisseLab AG Zollikofen, TSM Treuhand GmbH Bern

Die Angaben werden aus allen Proben (automatisch und handgefasste Proben), welche im Rahmen der Milchprüfung untersucht werden, ermittelt (Medianwert).

Milchprüfung anderer Säugetierarten (Büffel, Schafe, Ziegen)

Statistische Masszahlen [basierend auf allen Einzelergebnissen*]

Dezember 2024

		Mittelwert	Standard-abw.	5%- Quantil	10%-Quantil	Median	90%-Quantil	95%-Quantil
Keimzahl	Anzahl Proben	1'000 Keime/ml	1'000 Keime/ml	1'000 Keime/ml	1'000 Keime/ml	1'000 Keime/ml	1'000 Keime/ml	1'000 Keime/ml
	229	87	578	4	6	18	64	95

Verteilung Keimzahl / Bereiche in 1'000 Keime/ml aller Einzelergebnisse*

Dezember 2024

Von- Bis	1 - 9	10 - 49	50 - 99	100 - 199	200 - 299	300 - 399	400 - 499	500 - 999	1'000 - 1'499	1'500 - 1'999	2'000 - 2'999	>= 3'000	Total Einzelergebnisse
Anzahl	50	142	27	6	0	0	0	2	0	0	0	2	229
%	21.83	62.01	11.79	2.62	0.00	0.00	0.00	0.87	0.00	0.00	0.00	0.87	100

Hemmstoffe aller Einzelergebnisse*

Dezember 2024

	Anzahl	%
Ohne Hemmstoffnachweis	249	100.00
Mit Hemmstoffnachweis	0	0.00
Total Bewertungen	249	100.00

* Berücksichtigt wurden alle Milchprüfungsproben, bei denen für das jeweilige Analysekriterium ein Ergebnis vorlag. Schweiz, ohne Frankreich (Zonenmilch) und Fürstentum Liechtenstein.

Quellen: Suiselab AG Zollikofen, TSM Treuhand GmbH Bern