



TSM Treuhand GmbH
Laubeggstrasse 68
Postfach
3006 Bern
Telefon 058 101 80 00
info@tsmtreuhand.ch
www.tsmtreuhand.ch
www.dbmilch.ch

Monatsstatistik Milchmarkt

Veröffentlichungsdatum:
Bern, 11. März 2025

1 - Milchproduktion und Milchverwertung

- 1.1 Monatliche Milchproduktion
- 1.2 Milchverwertung nach Milchäquivalent
- 1.3 Milchverwertung nach Milchäquivalent (Grafik)

2 - Hergestellte Milchprodukte

- 2.1 Käseproduktion, monatlich und kumuliert
- 2.2 Käseproduktion, monatlich und kumuliert, Vorjahr
- 2.3 Käseproduktion (Grafiken)
- 2.4 Konsummilchproduktion / Butterproduktion
- 2.5 Milchspezialitäten
- 2.6 Milhpulver und Milchkondensat

3 - Export

- 3.1 Käseexport nach Produkten/Gruppen
- 3.2 Käseexport nach Ländern
- 3.3 Käseexport nach Ländern, Vorjahresmonat
- 3.4 Käseexport nach Ländern, kumuliert
- 3.5 Käseexport nach Ländern, kumuliert, Vorjahr
- 3.6 + 3.7 Käseexport total / ausgewählte Sorten, 3 Jahre (Grafiken)
- 3.8 Anteil Käseexport je Sorte (Grafiken)
- 3.9 Export andere Milchprodukte

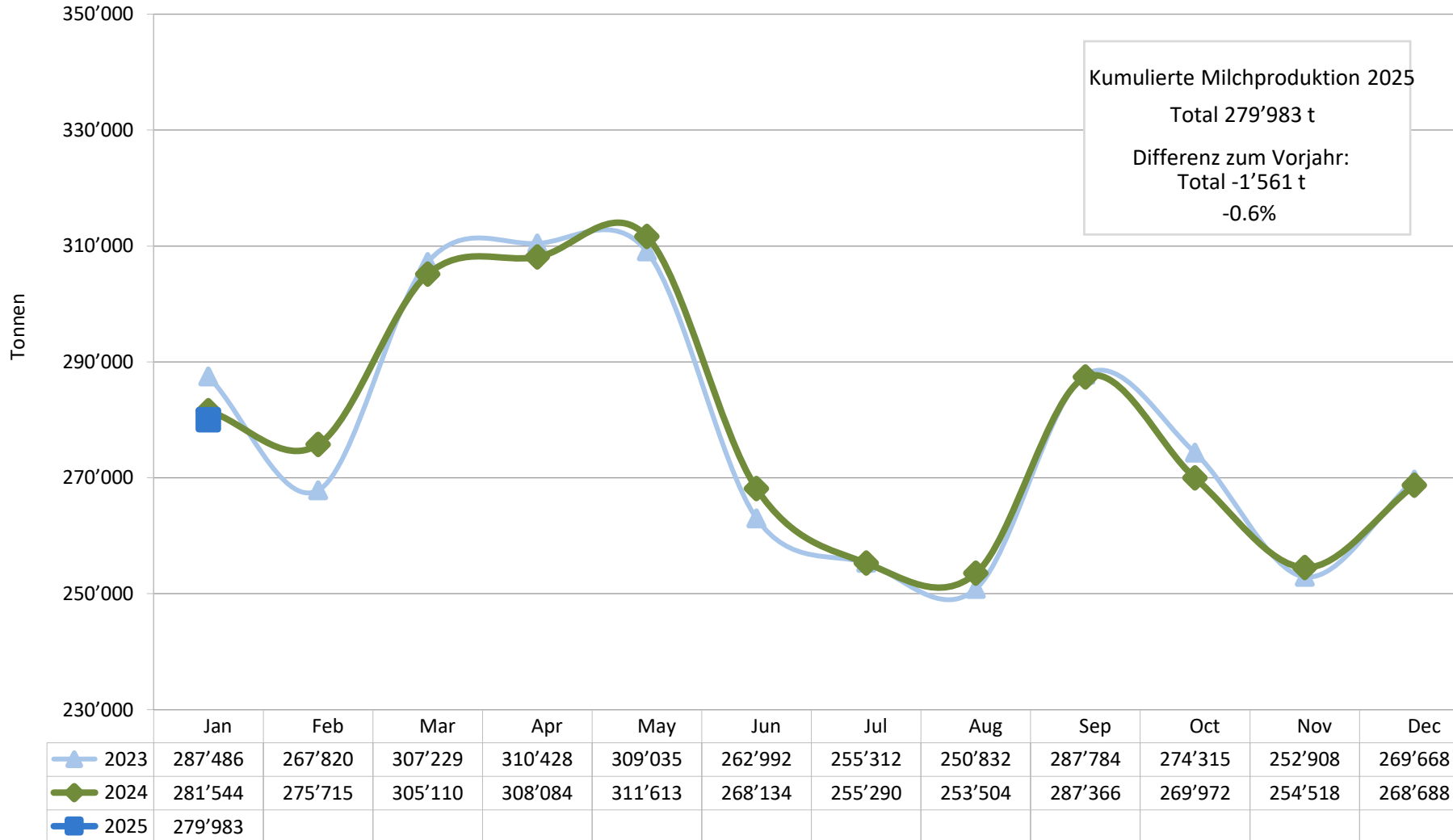
4 - Import

- 4.1 Käseimport nach Produkten/Gruppen
- 4.2 Käseimport nach Ländern
- 4.3 Käseimport nach Ländern, Vorjahresmonat
- 4.4 Käseimport nach Ländern, kumuliert
- 4.5 Käseimport nach Ländern, kumuliert, Vorjahr
- 4.6 + 4.7 Käseimport total / nach Kategorien, 3 Jahre (Grafiken)
- 4.8 Import andere Milchprodukte

5 - Milchprüfung

- 5.1 Statistische Masszahlen, Verteilung Keimzahl / Somatische Zellen / Gefrierpunkt
- 5.2 Öffentlich-rechtliche Bewertung Keimzahl
- 5.3 Öffentlich-rechtliche Bewertung Somatische Zellen
- 5.4 Öffentlich-rechtliche Bewertung Hemmstoffe
- 5.5 Öffentlich-rechtliche Bewertung Liefersperren
- 5.6 Privat-rechtliche Bewertung Keimzahl
- 5.7 Privat-rechtliche Bewertung Somatische Zellen
- 5.8 Privat-rechtliche Bewertung Hemmstoffe
- 5.9 Privat-rechtliche Bewertung Gefrierpunkt
- 5.10 Privat-rechtliche Bewertung Abzug/Zuschlag
- 5.11 + 5.12 Milchgehaltswerte nach Kanton
- 5.13 Milchprüfung anderer Säugetierarten (Büffel, Schafe, Ziegen)

Monatliche Milchproduktion 2025 (inkl. Zonenmilch Genf sowie Milch aus dem Fürstentum Liechtenstein)



Milchverwertung nach Milchäquivalent

Milchverwertung (t) zu:	Monatliche Verwertung		Differenz zum Vorjahres-Monat		Kumulierte Verwertung		Differenz zur Vorjahresperiode	
	Januar 2024	Januar 2025	Differenz zum Vorjahres-Monat (%)		Jan. - Jan. 2024	Jan. - Jan. 2025	Differenz zur Vorjahresperiode (%)	
Käse	118'916	120'381	1'465	1.2	118'916	120'381	1'465	1.2
Quark	3'025	3'030	5	0.2	3'025	3'030	5	0.2
Konsummilch	30'610	29'813	-797	-2.6	30'610	29'813	-797	-2.6
Konsumrahm	23'358	25'484	2'126	9.1	23'358	25'484	2'126	9.1
Jogurt	10'181	10'005	-176	-1.7	10'181	10'005	-176	-1.7
übrige Frischmilchprod. (inkl. Speiseeis)	9'637	9'949	312	3.2	9'637	9'949	312	3.2
Dauermilchwaren	27'190	22'514	-4'676	-17.2	27'190	22'514	-4'676	-17.2
Butter	52'351	48'897	-3'454	-6.6	52'351	48'897	-3'454	-6.6
Andere Verwertung	6'276	9'910	3'634	57.9	6'276	9'910	3'634	57.9
Total Milchverwertung	281'544	279'983	-1'561	-0.6	281'544	279'983	-1'561	-0.6

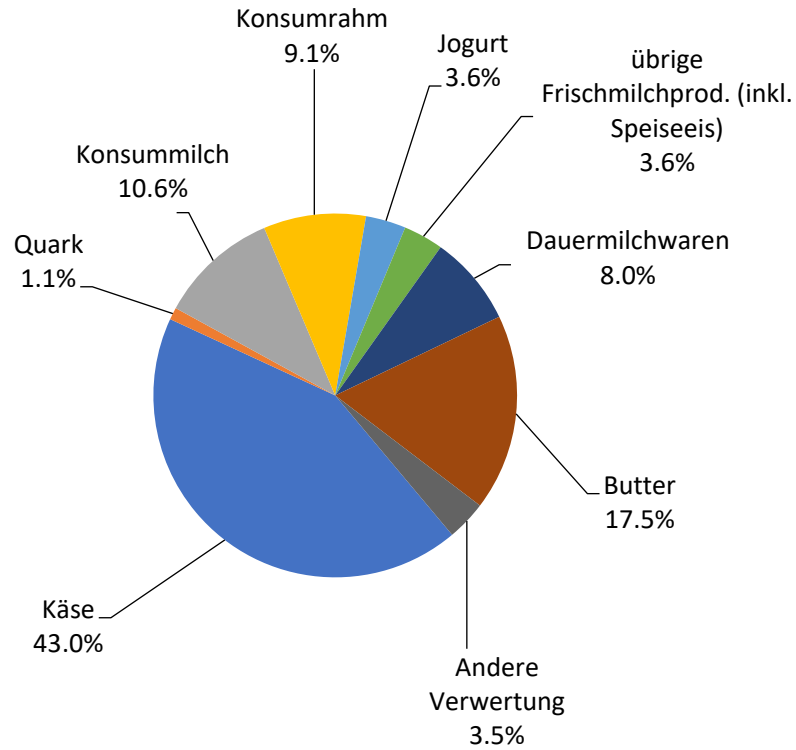
Ein Milchäquivalent entspricht den Inhaltsstoffen von Eiweiss und Fett eines Kilogramms Milch (Anteil Eiweiss = 0.45 Äquivalent und Anteil Fett = 0.55 Äquivalent)

1 kg Vollmilch Past/UHT = 0.45 Eiweiss + 0.55 Fett = 1.00 Milchäquivalent

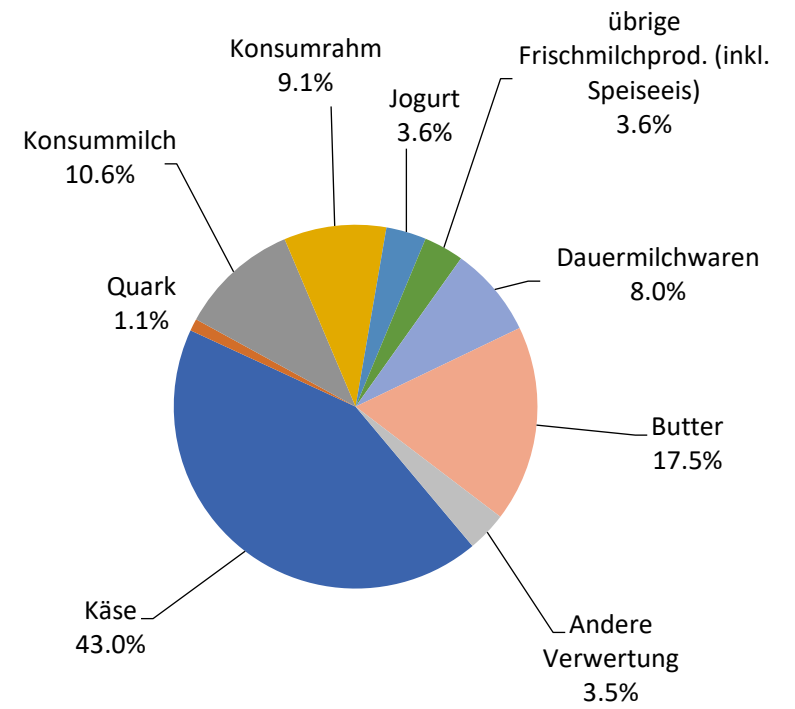
1 kg Magermilch Past/UHT = 0.45 Eiweiss + 0.05 Fett = 0.50 Milchäquivalent

1 kg Vollrahm Past/UHT = 0.30 Eiweiss + 4.80 Fett = 5.10 Milchäquivalent

Milchverwertung nach Milchäquivalent Jan. 2025
Total 279'983 Tonnen



Milchverwertung nach Milchäquivalent Jan. - Jan. 2025
Total '279'983 Tonnen



Käseproduktion 2025 kumuliert mit Vorjahresvergleich

(t)	Jan.	Feb.	März	April	Mai	Juni	Juli	Aug.	Sept.	Okt.	Nov.	Dez.	Kumuliert		Differenz zur Vorjahresperiode		
													2024	2025		(%)	
Quark	1'811													1'718	1'811	93	5.4
Mozzarella	1'955													2'075	1'955	-120	-5.8
Mascarpone	35													43	35	-8	-18.6
Übrige Frischkäse	1'710													1'347	1'710	363	26.9
Frischkäse Total	5'511													5'183	5'511	328	6.3
Weisschimmelkäse, mager bis viertelfett																0	0.0
Weisschimmelkäse, halb- bis vollfett	58													63	58	-5	-7.9
Weisschimmelkäse, überfett	117													124	117	-7	-5.6
Blau-, Grünschimmelkäse	2													2	2	0	0.0
Tomme	145													150	145	-5	-3.3
Vacherin Mont-d'Or AOP	64													58	64	6	10.3
Anderer Weichkäse mager, viertelfett	1													1	1	0	0.0
Anderer Weichkäse, halb- bis vollfett	60													80	60	-20	-25.0
Anderer Weichkäse, überfett	24													30	24	-6	-20.0
Weichkäse Total	471													508	471	-37	-7.3
Appenzeller® Käse	561													637	561	-76	-11.9
Tilsiter	232													248	232	-16	-6.5
Walliser Käse (inkl. Walliser Raclette AOP)	219													229	219	-10	-4.4
Schweizer Raclettekäse	1'136													1'262	1'136	-126	-10.0
Vacherin fribourgeois AOP	178													185	178	-7	-3.8
Tête de Moine, Fromage de Bellelay AOP	231													240	231	-9	-3.8
Jurakäse	63													65	63	-2	-3.1
Winzerkäse	1													1	1	0	0.0
Mutschli	51													50	51	1	2.0
Alpkäse halbhart	0													0	0	0	0.0
Bündner Bergkäse	69													94	69	-25	-26.6
Berg- und Schnittkäse halbhart	205													197	205	8	4.1
St. Paulin Suisse	27													15	27	12	80.0
Schweizer Edamer	0													2	0	-2	-100.0
Kaltgereifte Käse	39													5	39	34	680.0
Halbhartkäse mit Schimmelbildung	12													11	12	1	9.1
Conveniencekäse	77													64	77	13	20.3
Industrieware	896													700	896	196	28.0
Anderer Halbhartkäse, mager bis viertelfett	74													71	74	3	4.2
Anderer Halbhartkäse, halb- bis vollfett	1'015													934	1'015	81	8.7
Anderer Halbhartkäse, überfett	761													651	761	110	16.9
Halbhartkäse Total	5'847													5'661	5'847	186	3.3
Emmentaler AOP	1'081													1'098	1'081	-17	-1.5
Switzerland Swiss	529													521	529	8	1.5
Gruyère AOP	2'484													2'429	2'484	55	2.3
Alpkäse hart	0													0	0	0	0.0
Anderer Hartkäse, mager bis viertelfett	301													235	301	66	28.1
Anderer Hartkäse, halb- bis vollfett	557													525	557	32	6.1
Anderer Hartkäse, überfett	0													11	0	-11	-100.0
Hartkäse Total	4'952													4'819	4'952	133	2.8
Sbrinz AOP	114													133	114	-19	-14.3
Extra Hartkäse Total	114													133	114	-19	-14.3
Reiner Ziegenkäse	46													56	46	-10	-17.9
Reiner Schafkäse	25													28	25	-3	-10.7
Reiner Büffelkäse	8													22	8	-14	-63.6
Spezialprodukte Total	79													106	79	-27	-25.5
Total alle Käsesorten	16'974													16'410	16'974	564	3.4

* inkl. Lokalspezialitäten

** inkl. Industrieware und Lokalspezialitäten

Käseproduktion 2024

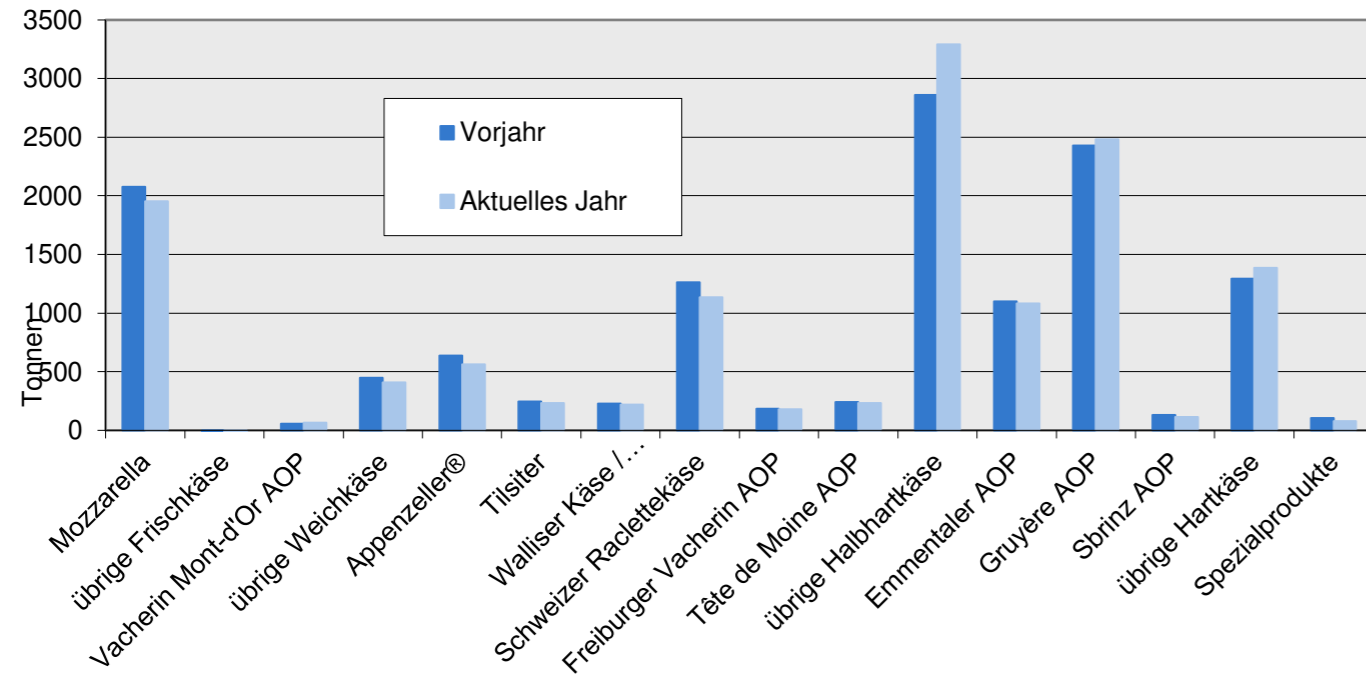
(t)	Jan.	Feb.	März	April	Mai	Juni	Juli	Aug.	Sept.	Okt.	Nov.	Dez.	Kumuliert 2024
Quark	1'718	1'582	1'784	1'738	1'829	1'624	1'639	1'734	1'664	1'646	1'571	1'705	20'234
Mozzarella	2'075	1'900	2'195	2'288	2'422	2'207	2'271	1'996	1'878	2'018	1'795	1'933	24'978
Mascarpone	43	45	62	50	49	47	44	44	41	39	49	80	593
Übrige Frischkäse	1'347	1'267	1'491	1'553	1'559	1'346	1'514	1'535	1'449	1'566	1'488	1'425	17'540
Frischkäse Total	5'183	4'794	5'532	5'629	5'859	5'224	5'468	5'309	5'032	5'269	4'903	5'143	63'345
Weisschimmelkäse, mager bis viertelfett													
Weisschimmelkäse, halb- bis vollfett	63	61	57	61	61	52	64	64	63	70	56	55	727
Weisschimmelkäse, überfett	124	124	121	108	115	93	113	110	129	181	140	117	1'475
Blau-, Grünschimmelkäse	2	3	2	1	6	5	3	3	4	3	3	2	37
Tomme	150	143	173	178	190	156	191	165	155	155	149	145	1'950
Vacherin Mont-d'Or AOP	58	27	1	0	0	0	0	53	99	101	93	62	494
Andere Weichkäse mager, viertelfett	1	1	1	1	1	1	2	1	1	1	1	1	13
Andere Weichkäse, halb- bis vollfett	80	70	78	72	69	64	64	65	78	82	75	69	866
Andere Weichkäse, überfett	30	21	23	27	21	18	25	25	23	30	26	19	288
Weichkäse Total	508	450	456	448	463	389	462	486	552	623	543	470	5'850
Appenzeller® Käse	637	602	721	717	827	711	702	706	685	560	607	615	8'090
Tilsiter	248	190	196	212	159	179	155	174	176	215	173	195	2'272
Walliser Käse (inkl. Walliser Raclette AOP)	229	227	237	240	225	156	103	85	467	165	120	169	2'423
Schweizer Raclettekäse	1'262	993	1'239	1'350	1'602	1'507	1'826	1'498	1'723	1'760	1'345	1'125	17'230
Vacherin fribourgeois AOP	185	158	168	196	247	295	325	320	345	320	263	193	3'015
Tête de Moine, Fromage de Bellelay AOP	240	215	171	222	297	292	305	313	292	275	237	243	3'102
Jurakäse	65	72	66	51	38	36	34	33	25	27	26	30	503
Winzerkäse	1	2	1	3	1	2	1	2	2	1	1	2	19
Mutschli	50	53	54	48	59	52	56	69	149	71	63	55	779
Alpkäse halbhart	0	0	0	0	18	63	60	143	1'725	108	32	0	2'149
Bündner Bergkäse	94	86	89	83	88	60	35	13	29	37	48	52	714
Berg- und Schnittkäse halbhart	197	192	216	265	242	179	148	121	144	147	136	158	2'145
St. Paulin Suisse	15	13	16	15	18	14	20	17	21	29	21	13	212
Schweizer Edamer	2	1	2	1	2	2	2	2	2	2	1	2	21
Kaltgereifte Käse	5	10	30	29	6	4	7	3	6	12	20	22	154
Halbhartkäse mit Schimmelbildung	11	12	14	14	24	23	10	9	18	18	13	16	182
Conveniencekäse	64	59	66	87	46	65	89	61	89	80	59	71	836
Industrieware	700	777	785	963	922	702	689	727	545	1'093	971	898	9'772
Andere Halbhartkäse, mager bis viertelfett	71	47	45	70	62	15	43	30	58	58	58	83	640
Andere Halbhartkäse, halb- bis vollfett	934	876	977	1'025	980	889	867	876	1'002	1'014	940	907	11'287
Andere Halbhartkäse, überfett	651	643	672	688	682	606	617	575	559	700	629	671	7'693
Halbhartkäse Total	5'661	5'228	5'765	6'279	6'545	5'852	6'094	5'777	8'062	6'692	5'763	5'520	73'238
Emmentaler AOP	1'098	1'054	1'081	1'039	1'137	969	993	1'032	971	1'034	958	1'029	12'395
Switzerland Swiss	521	503	566	585	602	511	551	360	365	175	382	451	5'572
Gruyère AOP	2'429	2'383	2'661	2'969	2'958	2'435	2'205	2'155	2'396	2'556	2'498	2'666	30'311
Alpkäse hart	0	0	0	0	14	39	34	197	1'173	238	3	0	1'698
Andere Hartkäse, mager bis viertelfett	235	226	350	334	301	245	261	213	223	276	209	286	3'159
Andere Hartkäse, halb- bis vollfett	525	481	514	475	467	386	443	364	422	493	478	492	5'540
Andere Hartkäse, überfett	11	4	10	16	11	6	9	7	5	2	4	0	85
Hartkäse Total	4'819	4'651	5'182	5'418	5'490	4'591	4'496	4'328	5'555	4'774	4'532	4'924	58'760
Sbrinz AOP	133	142	155	156	155	133	91	92	102	133	119	139	1'550
Extra Hartkäse Total	133	142	155	156	155	133	91	92	102	133	119	139	1'550
Reiner Ziegenkäse	56	66	94	107	113	94	87	85	158	83	53	47	1'043
Reiner Schafkäse	28	32	39	43	43	32	27	21	26	20	24	21	356
Reiner Büffelkäse	22	11	14	13	17	23	23	21	11	11	10	10	186
Spezialprodukte Total	106	109	147	163	173	149	137	127	195	114	87	78	1'585
Total alle Käsesorten	16'410	15'374	17'237	18'093	18'685	16'338	16'748	16'119	19'498	17'605	15'947	16'274	204'328

* inkl. Lokalspezialitäten

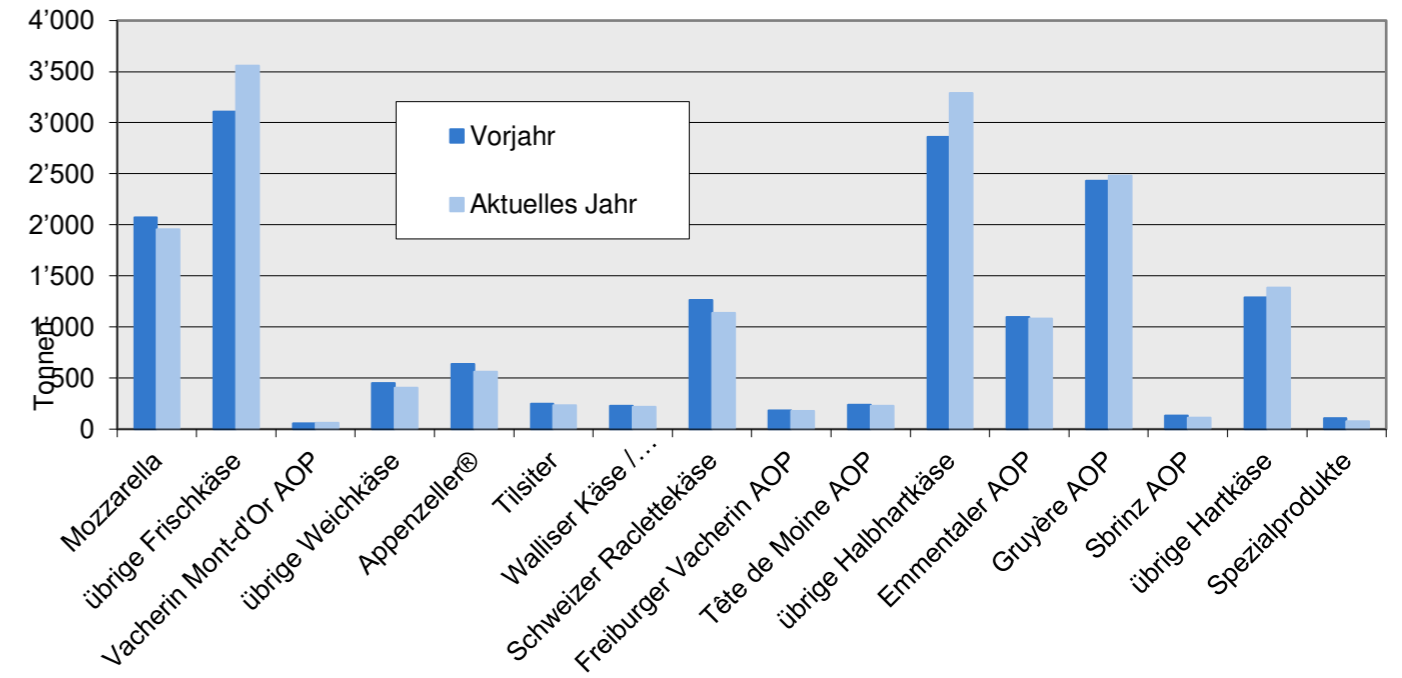
** inkl. Industrieware und Lokalspezialitäten

Käseproduktion

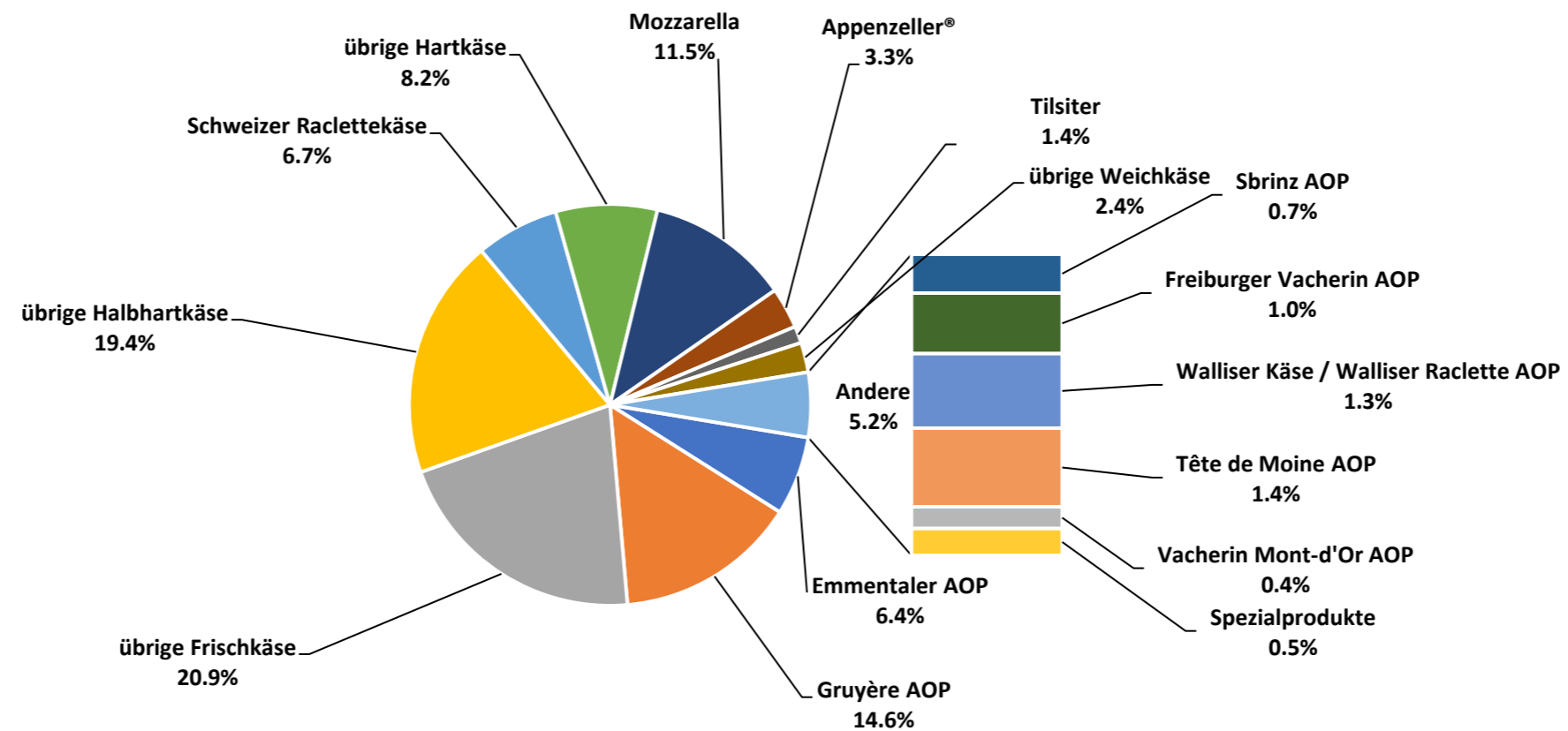
Januar 2025 im Vergleich zum Vorjahresmonat



Kumuliert im Vergleich zur Vorjahresperiode
Januar - Januar 2025



Januar - Januar 2025
Total 16'974 Tonnen



Konsummilchproduktion

Milchart (t)	Monatliche Produktion		Differenz zum Vorjahres-Monat		Kumulierte Produktion		Differenz zur Vorjahresperiode	
	Januar 2024	Januar 2025	Differenz zum Vorjahres-Monat (%)		Jan. - Jan. 2024	Jan. - Jan. 2025	Differenz zur Vorjahresperiode (%)	
Rohmilch	353	329	-24	-6.8	353	329	-24	-6.8
Fettangereicherte Milch past	2	0	-2	-100.0	2	0	-2	-100.0
Fettangereicherte Milch UHT	21	28	7	33.3	21	28	7	33.3
Vollmilch past.	3'222	3'222	0	0.0	3'222	3'222	0	0.0
Vollmilch UHT	1'334	1'155	-179	-13.4	1'334	1'155	-179	-13.4
Standardisierte Vollmilch past. 35g	3'015	3'035	20	0.7	3'015	3'035	20	0.7
teilentrahmte Milch past.	4'354	4'360	6	0.1	4'354	4'360	6	0.1
Standardisierte Vollmilch UHT 35g	12'903	11'533	-1'370	-10.6	12'903	11'533	-1'370	-10.6
teilentrahmte Milch UHT	10'138	10'752	614	6.1	10'138	10'752	614	6.1
Trinkmagermilch past.	359	271	-88	-24.5	359	271	-88	-24.5
Trinkmagermilch UHT	531	636	105	19.8	531	636	105	19.8
Total Konsummilch	36'232	35'321	-911	-2.5	36'232	35'321	-911	-2.5

Butterproduktion *

(t)	Monatliche Produktion		Differenz zum Vorjahres-Monat		Kumulierte Produktion		Differenz zur Vorjahresperiode	
	Januar 2024	Januar 2025	Differenz zum Vorjahres-Monat (%)		Jan. - Jan. 2024	Jan. - Jan. 2025	Differenz zur Vorjahresperiode (%)	
Total Butterproduktion	4'464	3'972	-492	-11.0	4'464	3'972	-492	-11.0

* Die Daten enthalten die Mengen Fertigprodukte sämtlicher Buttersorten und aller Butterhersteller in der Schweiz.

Produktion von Milchspezialitäten

Konsumrahm

(t)	Monatliche Produktion		Differenz zum Vorjahres-Monat		Kumulierte Produktion		Differenz zur Vorjahresperiode	
	Januar 2024	Januar 2025		(%)	Jan. - Jan. 2024	Jan. - Jan. 2025		(%)
Doppelrahm	84	70	-14	-16.7	84	70	-14	-16.7
Vollrahm 35%	2'984	3'115	131	4.4	2'984	3'115	131	4.4
Halbrahm	1'118	1'298	180	16.1	1'118	1'298	180	16.1
Kaffeerahm	1'344	1'453	109	8.1	1'344	1'453	109	8.1
Total Konsumrahm	5'530	5'936	406	7.3	5'530	5'936	406	7.3

Andere Milchspezialitäten

(t)	Monatliche Produktion		Differenz zum Vorjahres-Monat		Kumulierte Produktion		Differenz zur Vorjahresperiode	
	Januar 2024	Januar 2025		(%)	Jan. - Jan. 2024	Jan. - Jan. 2025		(%)
Sauermilch	34	35	1	2.9	34	35	1	2.9
Sauerrahm	381	356	-25	-6.6	381	356	-25	-6.6
Dessertprodukte	1'087	999	-88	-8.1	1'087	999	-88	-8.1
Milchgetränke	7'656	7'259	-397	-5.2	7'656	7'259	-397	-5.2
Jogurt	12'616	12'331	-285	-2.3	12'616	12'331	-285	-2.3
Kefir	21	19	-2	-9.5	21	19	-2	-9.5
Speiseeis	1'778	1'576	-202	-11.4	1'778	1'576	-202	-11.4
Total andere Milchspezialitäten	23'573	22'575	-998	-4.2	23'573	22'575	-998	-4.2

Produktion Milchpulver und Milchkondensat

(t)	Monatliche Produktion		Differenz zum Vorjahres-Monat		Kumulierte Produktion		Differenz zur Vorjahresperiode	
	Januar 2024	Januar 2025	(%)		Jan. - Jan. 2024	Jan. - Jan. 2025	(%)	
Vollmilchpulver	975	997	22	2.3	975	997	22	2.3
Teilentrahmtes Milchpulver	377	392	15	4.0	377	392	15	4.0
Fettangereichertes Milchpulver, Rahmpulver	57	21	-36	-63.2	57	21	-36	-63.2
Magermilchpulver	2'619	1'503	-1'116	-42.6	2'619	1'503	-1'116	-42.6
Buttermilchpulver	79	51	-28	-35.4	79	51	-28	-35.4
Molkenpulver	79	134	55	69.6	79	134	55	69.6
Milchkondensat	137	159	22	16.1	137	159	22	16.1
Total Milchpulver und Milchkondensat	4'323	3'257	-1'066	-24.7	4'323	3'257	-1'066	-24.7

Käseexport nach Produkten/Gruppen

Käsesorte / Kategorie (t)	Monatliche Exporte		Differenz zum Vorjahres-Monat		Kumulierte Exporte		Differenz zur Vorjahresperiode	
	Januar 2024	Januar 2025		(%)	Jan. - Jan. 2024	Jan. - Jan. 2025		(%)
Mascarpone, Ricotta Romana	8.2	24.2	15.9	193.4	8.2	24.2	15.9	193.4
Mozzarella	79.3	97.2	17.9	22.6	79.3	97.2	17.9	22.6
Andere Frischkäse / Quark	978.5	886.3	-92.2	-9.4	978.5	886.3	-92.2	-9.4
Total Frischkäse / Quark	1'066.0	1'007.7	-58.3	-5.5	1'066.0	1'007.7	-58.3	-5.5
Vacherin Mont-d'Or AOP	7.3	7.9	0.6	8.6	7.3	7.9	0.6	8.6
Andere Weichkäse	27.4	23.1	-4.3	-15.7	27.4	23.1	-4.3	-15.7
Total Weichkäse	34.7	31.0	-3.7	-10.6	34.7	31.0	-3.7	-10.6
Appenzeller®	352.7	326.4	-26.3	-7.5	352.7	326.4	-26.3	-7.5
Raclette	144.1	94.1	-50.0	-34.7	144.1	94.1	-50.0	-34.7
Vacherin Fribourgeois AOP	43.8	43.6	-0.2	-0.4	43.8	43.6	-0.2	-0.4
Tete de Moine AOP	91.4	124.0	32.5	35.6	91.4	124.0	32.5	35.6
Andere Halbhartkäse < 45%	439.1	477.5	38.4	8.7	439.1	477.5	38.4	8.7
Andere Halbhartkäse vollfett	488.7	513.6	25.0	5.1	488.7	513.6	25.0	5.1
Andere Hartkäse >= 55%	128.7	171.7	43.1	33.5	128.7	171.7	43.1	33.5
Total Halbhartkäse	1'688.5	1'751.0	62.4	3.7	1'688.5	1'751.0	62.4	3.7
Emmentaler AOP	610.7	681.8	71.1	11.6	610.7	681.8	71.1	11.6
Gruyère AOP	1'042.8	1'091.8	49.0	4.7	1'042.8	1'091.8	49.0	4.7
Sbrinz AOP	2.9	3.8	0.9	30.7	2.9	3.8	0.9	30.7
Switzerland Swiss	399.3	417.7	18.4	4.6	399.3	417.7	18.4	4.6
Andere Hartkäse < 45% FiT	386.1	448.9	62.8	16.3	386.1	448.9	62.8	16.3
Andere Hartkäse vollfett	153.7	207.8	54.1	35.2	153.7	207.8	54.1	35.2
Andere Hartkäse >= 55% FiT	14.6	8.5	-6.1	-41.6	14.6	8.5	-6.1	-41.6
Total Hartkäse	2'610.1	2'860.3	250.3	9.6	2'610.1	2'860.3	250.3	9.6
Schmelzkäse	66.6	92.9	26.3	39.6	66.6	92.9	26.3	39.6
Andere Käse	368.4	352.9	-15.4	-4.2	368.4	352.9	-15.4	-4.2
Fertigfondue	275.3	313.6	38.4	13.9	275.3	313.6	38.4	13.9
Total	6'109.5	6'409.5	300.0	4.9	6'109.5	6'409.5	300.0	4.9

Quelle: Bundesamt für Zoll und Grenzsicherheit BAZG

*Ab Januar 2025 ist der Export von Tilsiter unter der Kategorie andere Halbhartkäse vollfett aufgeführt.

Käseexport nach Ländern

Januar 2025

(t)	Mascarpone, Ricotta Romana	Mozzarella	Andere Frischkäse / Quark	Total Frischkäse / Quark	Vacherin Mont-d'Or AOP	Andere Weichkäse	Total Weichkäse	Appenzeller®	Raclette	Vacherin Fribourgeois AOP	Tête de Moine AOP	Andere Halbhartkäse < 45% FIT	Andere Halbhartkäse vollfett	Andere Halbhartkäse ≥ 55% FIT	Total Halbhartkäse	Emmentaler AOP	Gruyère AOP	Sbrinz AOP	Switzerland Swiss	Andere Hartkäse < 45% FIT	Andere Hartkäse vollfett	Andere Hartkäse ≥ 55% FIT	Total Hartkäse	Schmelzkäse	Andere Käse	Fertigfondue	Total
Deutschland	24	53	813	891	0	10	10	249	20	6	47	350	409	137	1'216	160	262	0		1	79	3	505	1	273	38	2'935
Frankreich	0	0	1	1	7	7	15	50	18	35	34	3	22	9	172	36	95	1	0	88	32	0	253	5	47	7	500
Italien						0	0	1	7		2	94	11	3	118	339	14	1	26	337	14	3	734	66	2	5	926
BeNeLux			2	2	0	0	0	8	13	1	2	2	27	9	63	48	51				39		137	10	2	101	316
Grossbritannien			24	24		0	0	0	9	0	0		3	2	15	2	58				5	1	66		0	23	129
Spanien / Portugal			0	0				2	1	0	14	9	0		26	5	14	0		21	1		41	1	0	23	91
Übriges Europa		1	16	16		1	1	9	8	0	17	20	27	8	89	11	55	1	11	2	26	0	105	0	6	18	235
Total Europa	24	54	856	934	8	19	27	319	76	43	118	477	499	168	1'700	600	548	3	37	449	196	8	1'842	83	330	216	5'132
Kanada								4	1	1	0		1	2	8	41	107		15		1		164	10		67	249
USA					0	1	1	3	9	0	4		11	2	28	24	374	0	361	0	7		766	1	5	14	815
Andere (ausserhalb Europa)		44	30	74	0	3	3	1	8	0	2		4	1	15	15	63	0	4		4	1	88		18	16	214
Total andere Länder		44	30	74	0	4	4	7	18	1	6		15	4	51	81	544	0	381	0	12	1	1'019	10	22	97	1'278
Total	24	97	886	1'008	8	23	31	326	94	44	124	477	514	172	1'751	682	1'092	4	418	449	208	9	2'860	93	353	314	6'410

* Aus Datenschutzgründen sind Käseexporte mit weniger als drei Exporteuren nicht nach Ländern zugeordnet

Quelle: Bundesamt für Zoll und Grenzsicherheit BAZG

Käseexport nach Ländern

Januar 2024

(t)	Mascarpone, Ricotta Romana	Mozzarella	Andere Frischkäse / Quark	Total Frischkäse / Quark	Vacherin Mont-d'Or AOP	Andere Weichkäse	Total Weichkäse	Appenzeller®	Raclette	Vacherin Fribourgeois AOP	Tête de Moine AOP	Andere Halbhartkäse < 45% FIT	Andere Halbhartkäse vollfett	Andere Halbhartkäse ≥ 55% FIT	Total Halbhartkäse	Emmentaler AOP	Gruyère AOP	Sbrinz AOP	Switzerland Swiss	Andere Hartkäse < 45% FIT	Andere Hartkäse vollfett	Andere Hartkäse ≥ 55% FIT	Total Hartkäse	Schmelzkäse	Andere Käse	Fertigfondue	Total
Deutschland	8	39	813	860	0	11	11	284	50	4	28	407	407	57	1'238	161	302	0	1	0	57	3	524	1	283	43	2'960
Frankreich		0	1	1	7	10	16	45	28	35	38	3	9	23	180	32	106	0		109	9	0	258	4	54	15	528
Italien			118	118		0	0	1	4		0	20	10	2	38	305	25	2	32	255	34	10	662	53	1	8	881
BeNeLux			19	19	0	0	0	7	11	2	4	0	3	10	36	29	45	0	2		5		81	3	0	86	225
Grossbritannien		37	2	39		0	0	0	7	0	0		2	1	10	2	72				3		77	0	2	17	146
Spanien / Portugal								2	0	0	4	9	0		15	4	15			21	3		42		0	44	101
Übriges Europa		1	0	1	0	2	2	8	9	0	12		35	31	96	9	42		21	1	25	1	99		6	22	227
Total Europa	8	76	954	1'039	7	23	30	346	110	42	86	438	466	125	1'613	541	607	3	56	386	136	14	1'743	61	345	235	5'067
Kanada								1	3	1	0		2	1	8	13	45						58	4		24	94
USA					0	0	1	5	22	1	3	1	17	2	50	37	323	0	335		9		704	1	6	10	772
Andere (ausserhalb Europa)		3	24	27	0	4	4	1	10	1	2		4	0	17	20	67		8		9	0	105	1	17	5	176
Total andere Länder		3	24	27	0	4	5	7	35	2	5	1	22	3	75	70	436	0	343		18	0	867	5	23	40	1'042
Total	8	79	978	1'066	7	27	35	353	144	44	91	439	489	129	1'689	611	1'043	3	399	386	154	15	2'610	67	368	275	6'110

* Aus Datenschutzgründen sind Käseexporte mit weniger als drei Exporteuren nicht nach Ländern zugeordnet

Quelle: Bundesamt für Zoll und Grenzsicherheit BAZG

Käseexport nach Ländern

Jan. - Jan. 2025

(t)	Mascarpone, Ricotta Romana	Mozzarella	Andere Frischkäse / Quark	Total Frischkäse / Quark	Vacherin Mont-d'Or AOP	Andere Weichkäse	Total Weichkäse	Appenzeller®	Radette	Vacherin Fribourgeois AOP	Tête de Moine AOP	Andere Halbhartkäse < 45% FIT	Andere Halbhartkäse vollfett	Andere Halbhartkäse ≥ 55% FIT	Total Halbhartkäse	Emmentaler AOP	Gruyère AOP	Sbrinz AOP	Switzerland Swiss	Andere Hartkäse < 45% FIT	Andere Hartkäse vollfett	Andere Hartkäse ≥ 55% FIT	Total Hartkäse	Schmelzkäse	Andere Käse	Fertigfondue	Total
Deutschland	24	53	813	891	0	10	10	249	20	6	47	350	409	137	1'216	160	262	0		1	79	3	505	1	273	38	2'935
Frankreich	0	0	1	1	7	7	15	50	18	35	34	3	22	9	172	36	95	1	0	88	32	0	253	5	47	7	500
Italien						0	0	1	7		2	94	11	3	118	339	14	1	26	337	14	3	734	66	2	5	926
BeNeLux			2	2	0	0	0	8	13	1	2	2	27	9	63	48	51				39		137	10	2	101	316
Grossbritannien			24	24		0	0	0	9	0	0		3	2	15	2	58				5	1	66		0	23	129
Spanien / Portugal			0	0				2	1	0	14	9	0		26	5	14	0		21	1		41	1	0	23	91
Übriges Europa		1	16	16		1	1	9	8	0	17	20	27	8	89	11	55	1	11	2	26	0	105	0	6	18	235
Total Europa	24	54	856	934	8	19	27	319	76	43	118	477	499	168	1'700	600	548	3	37	449	196	8	1'842	83	330	216	5'132
Kanada								4	1	1	0		1	2	8	41	107		15		1		164	10		67	249
USA					0	1	1	3	9	0	4		11	2	28	24	374	0	361	0	7		766	1	5	14	815
Andere (ausserhalb Europa)		44	30	74	0	3	3	1	8	0	2		4	1	15	15	63	0	4		4	1	88		18	16	214
Total andere Länder		44	30	74	0	4	4	7	18	1	6		15	4	51	81	544	0	381	0	12	1	1'019	10	22	97	1'278
Total	24	97	886	1'008	8	23	31	326	94	44	124	477	514	172	1'751	682	1'092	4	418	449	208	9	2'860	93	353	314	6'410

* Aus Datenschutzgründen sind Käseexporte mit weniger als drei Exporteuren nicht nach Ländern zugeordnet
Quelle: Bundesamt für Zoll und Grenzsicherheit BAZG

Käseexport nach Ländern

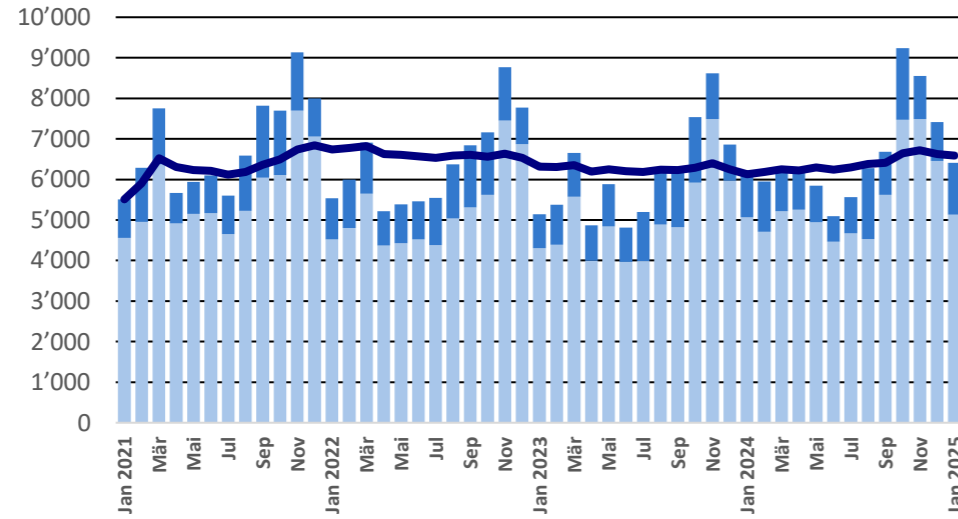
Jan. - Jan. 2024

(t)	Mascarpone, Ricotta Romana	Mozzarella	Andere Frischkäse / Quark	Total Frischkäse / Quark	Vacherin Mont-d'Or AOP	Andere Weichkäse	Total Weichkäse	Appenzeller®	Raclette	Vacherin Fribourgeois AOP	Tête de Moine AOP	Andere Halbhartkäse < 45% FIT	Andere Halbhartkäse vollfett	Andere Halbhartkäse ≥ 55% FIT	Total Halbhartkäse	Emmentaler AOP	Gruyère AOP	Sbrinz AOP	Switzerland Swiss	Andere Hartkäse < 45% FIT	Andere Hartkäse vollfett	Andere Hartkäse ≥ 55% FIT	Total Hartkäse	Schmelzkäse	Andere Käse	Fertigfondue	Total
Deutschland	8	39	813	860	0	11	11	284	50	4	28	407	407	57	1'238	161	302	0	1	0	57	3	524	1	283	43	2'960
Frankreich		0	1	1	7	10	16	45	28	35	38	3	9	23	180	32	106	0		109	9	0	258	4	54	15	528
Italien			118	118		0	0	1	4		0	20	10	2	38	305	25	2	32	255	34	10	662	53	1	8	881
BeNeLux			19	19	0	0	0	7	11	2	4	0	3	10	36	29	45	0	2		5		81	3	0	86	225
Grossbritannien		37	2	39		0	0	0	7	0	0		2	1	10	2	72				3		77	0	2	17	146
Spanien / Portugal								2	0	0	4	9	0		15	4	15			21	3		42		0	44	101
Übriges Europa		1	0	1	0	2	2	8	9	0	12		35	31	96	9	42		21	1	25	1	99		6	22	227
Total Europa	8	76	954	1'039	7	23	30	346	110	42	86	438	466	125	1'613	541	607	3	56	386	136	14	1'743	61	345	235	5'067
Kanada								1	3	1	0		2	1	8	13	45						58	4		24	94
USA					0	0	1	5	22	1	3	1	17	2	50	37	323	0	335		9		704	1	6	10	772
Andere (ausserhalb Europa)		3	24	27	0	4	4	1	10	1	2		4	0	17	20	67		8		9	0	105	1	17	5	176
Total andere Länder		3	24	27	0	4	5	7	35	2	5	1	22	3	75	70	436	0	343		18	0	867	5	23	40	1'042
Total	8	79	978	1'066	7	27	35	353	144	44	91	439	489	129	1'689	611	1'043	3	399	386	154	15	2'610	67	368	275	6'110

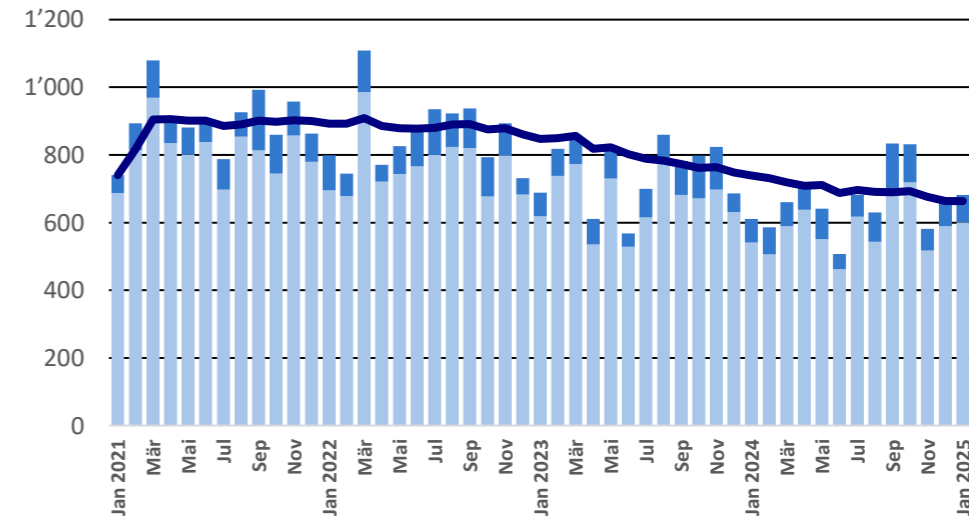
* Aus Datenschutzgründen sind Käseexporte mit weniger als drei Exporteuren nicht nach Ländern zugeordnet
Quelle: Bundesamt für Zoll und Grenzsicherheit BAZG

Export ab 2021 - Mittelwert der letzten 12 Monate

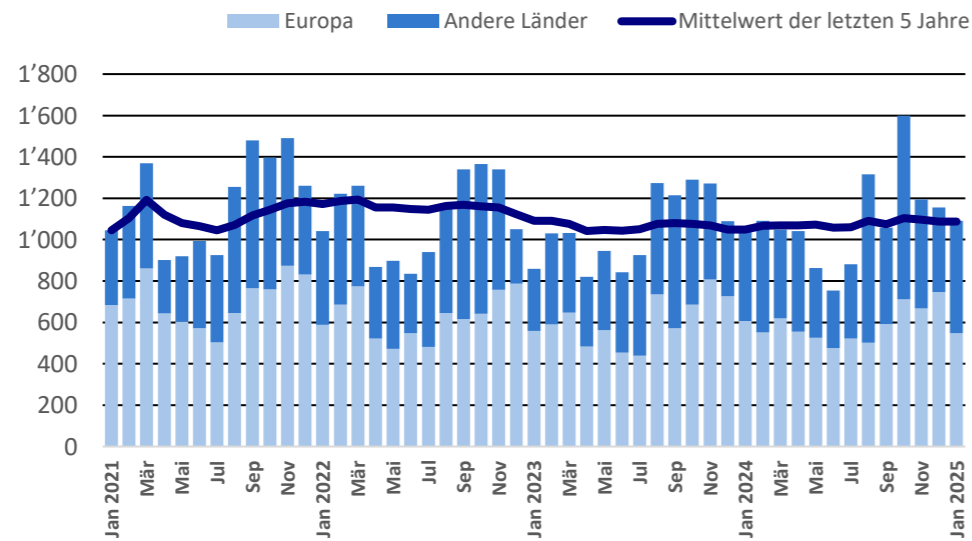
Total Käseexport (inkl. Fertigfondue und Schmelzkäse)



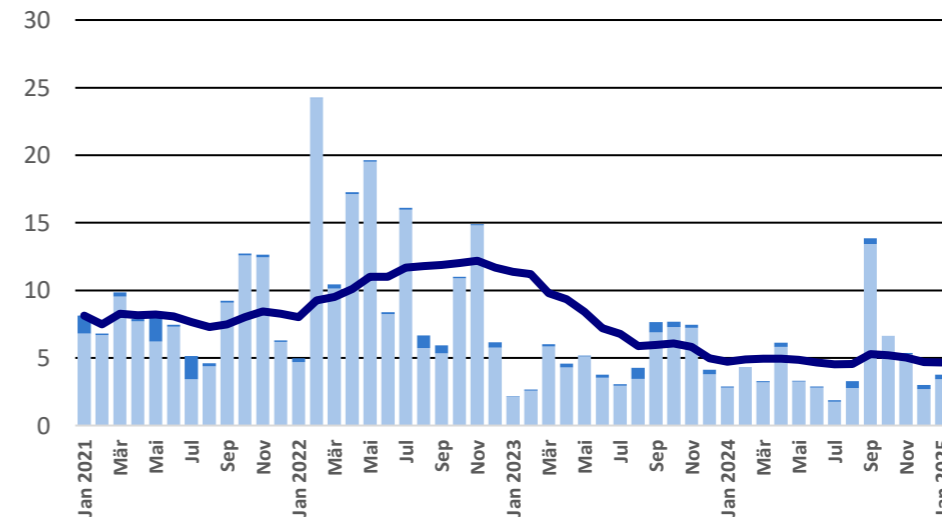
Emmentaler AOP



Gruyère AOP

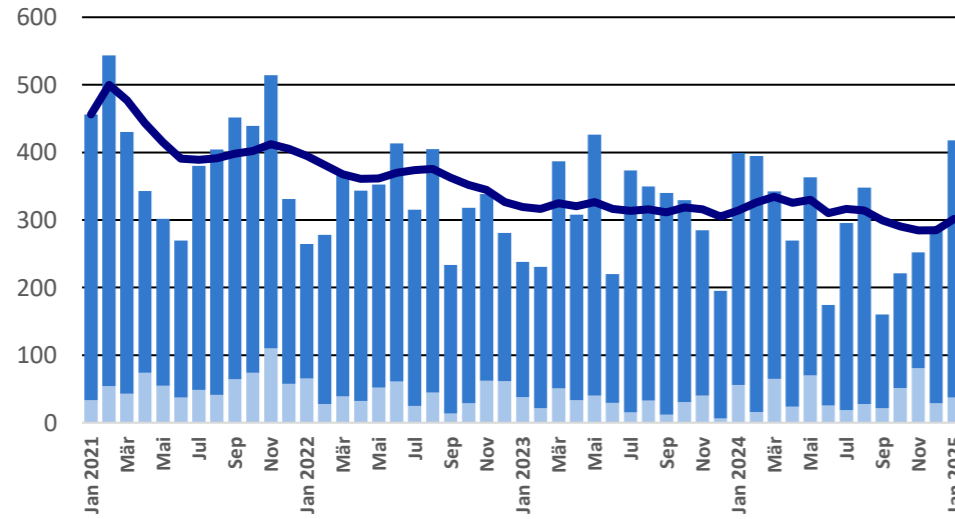


Sbrinz AOP

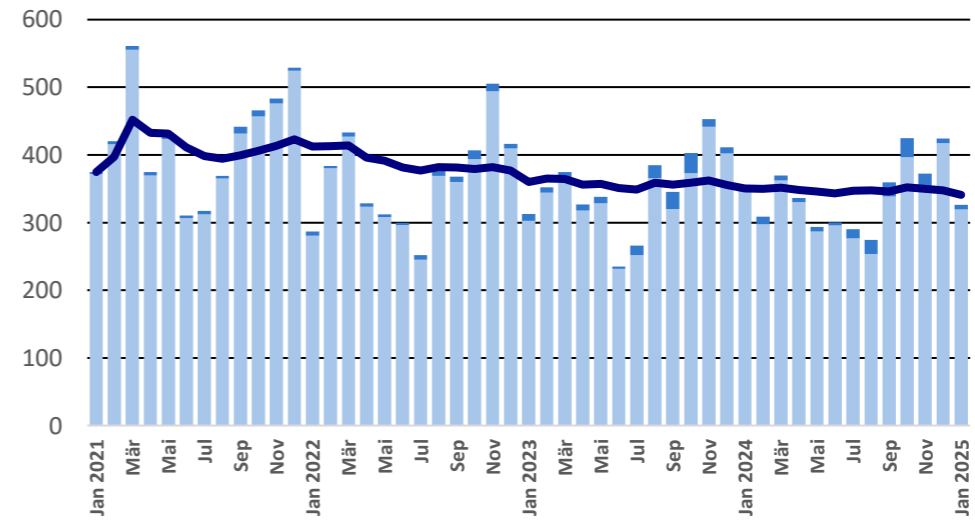


Export ab 2021 - Mittelwert der letzten 12 Monate

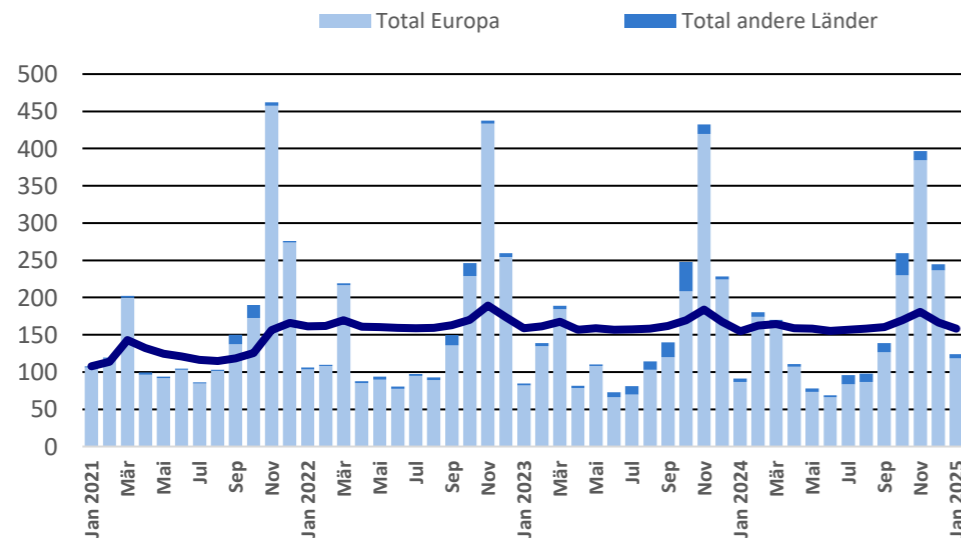
Switzerland Swiss



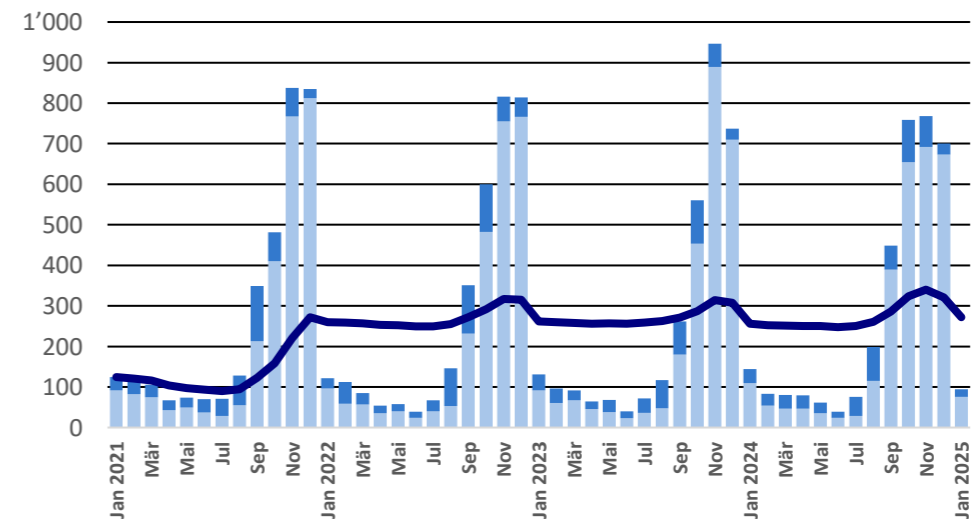
Appenzeller®



Tête de Moine AOP

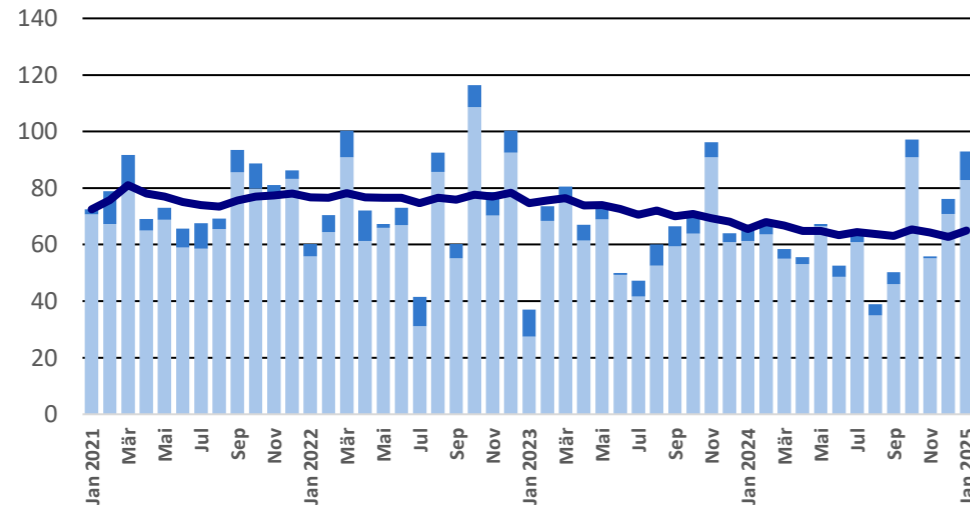


Raclette Suisse

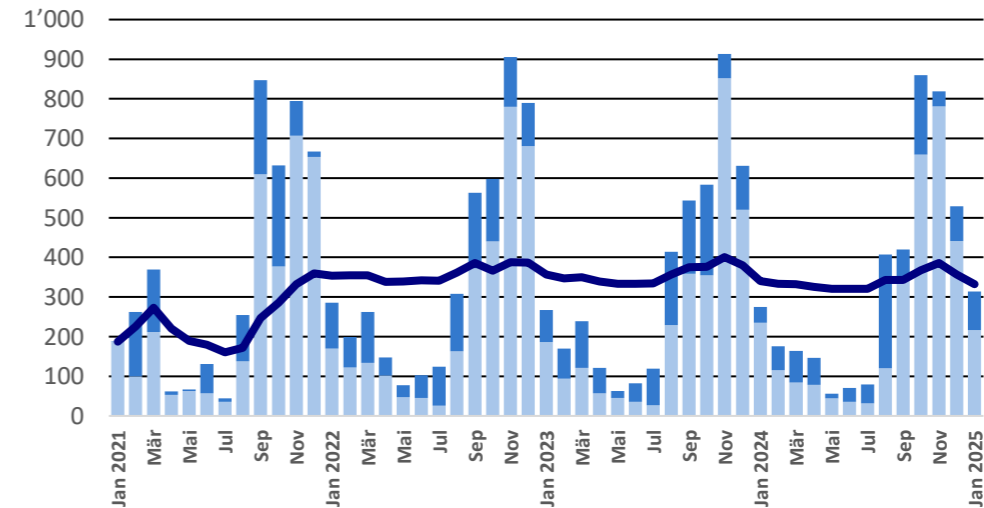


Export ab 2021 - Mittelwert der letzten 12 Monate

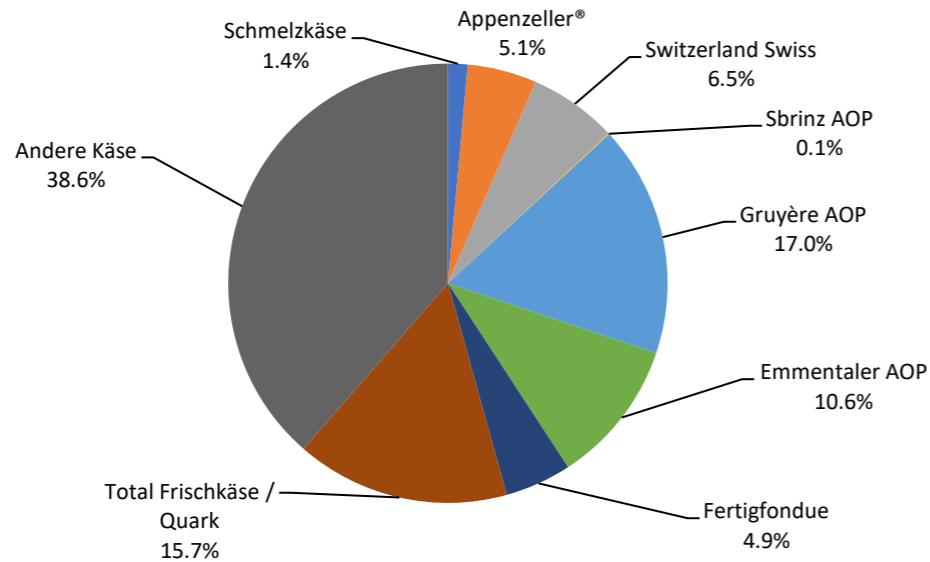
Schmelzkäse



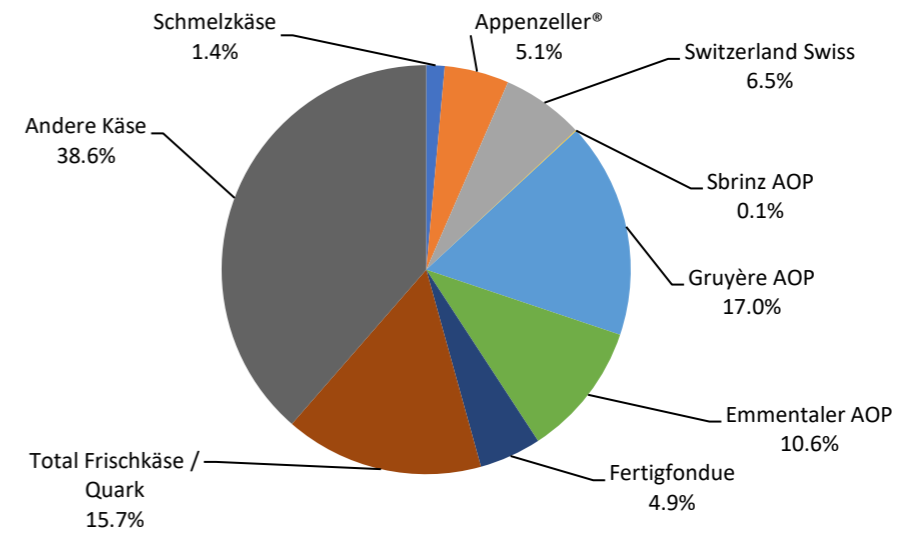
Fertigfondue



Anteil Käseexport je Sorte, Januar 2025 Total 6'410 Tonnen



Anteil Käseexport je Sorte, Januar - Januar 2025 Total 6'410 Tonnen



Export andere Milchprodukte

Milchprodukte (t)	Monatliche Exporte		Differenz zum Vorjahres-Monat		Kumulierte Exporte		Differenz zur Vorjahresperiode	
	Januar 2024	Januar 2025		(%)	Jan. - Jan. 2024	Jan. - Jan. 2025		(%)
Magermilch	14.2	17.9	3.7	26.4	14.2	17.9	3.7	26.4
Milch	63.6	40.4	-23.3	-36.6	63.6	40.4	-23.3	-36.6
Milch > 6% Fett	0.0	0.0	0.0	-71.4	0.0	0.0	0.0	-71.4
Rahm	121.5	540.8	419.3	345.0	121.5	540.8	419.3	345.0
Magermilchpulver	1'112.0	400.6	-711.4	-64.0	1'112.0	400.6	-711.4	-64.0
Milchpulver	0.0	0.2	0.2	22800.0	0.0	0.2	0.2	22800.0
Rahmpulver		0.1	0.1	0.0		0.1	0.1	0.0
Milch eingedickt	0.0	0.1	0.1	5200.0	0.0	0.1	0.1	5200.0
Rahm eingedickt	28.2	20.2	-8.0	-28.3	28.2	20.2	-8.0	-28.3
Jogurt	392.6	352.2	-40.4	-10.3	392.6	352.2	-40.4	-10.3
Andere Frischprodukte	6.2	4.8	-1.3	-21.6	6.2	4.8	-1.3	-21.6
Molke	2'458.4	2'090.3	-368.0	-15.0	2'458.4	2'090.3	-368.0	-15.0
Molkenpulver	176.3	106.0	-70.2	-39.8	176.3	106.0	-70.2	-39.8
Molke eingedickt		0.0	0.0	0.0		0.0	0.0	0.0
Butter (ohne entwässerte Butter)	0.0	499.9	499.9	3332806.7	0.0	499.9	499.9	3332806.7
Brotaufstrich auf Milchbasis		125.3	125.3	0.0		125.3	125.3	0.0
Andere Fettstoffe aus Milch	0.8	0.3	-0.5	-64.2	0.8	0.3	-0.5	-64.2
Kaseine	0.0	0.1	0.1	961.5	0.0	0.1	0.1	961.5
Milchalbumin	3.0	20.9	17.9	597.8	3.0	20.9	17.9	597.8
Andere Albumine	0.0	0.0	0.0	-25.0	0.0	0.0	0.0	-25.0

Kapitel 04 und 35 des Zolltarifs (ohne Käse, Kapitel 0406, und ohne verarbeitete landwirtschaftliche Produkte, Kapitel 15 bis 22)

Quelle: Bundesamt für Zoll und Grenzsicherheit BAZG

Käseimport nach Produkten/Gruppen

Käsesorte / Kategorie (t)	Monatliche Importe		Differenz zum Vorjahres-Monat		Kumulierte Importe		Differenz zur Vorjahresperiode	
	Januar 2024	Januar 2025		(%)	Jan. - Jan. 2024	Jan. - Jan. 2025		(%)
Mascarpone, Ricotta Romana	83.9	87.2	3.3	4.0	83.9	87.2	3.3	4.0
Mozzarella	363.5	248.6	-114.9	-31.6	363.5	248.6	-114.9	-31.6
Andere Frischkäse / Quark	2'236.4	2'386.9	150.5	6.7	2'236.4	2'386.9	150.5	6.7
Total Frischkäse / Quark	2'683.8	2'722.7	39.0	1.5	2'683.8	2'722.7	39.0	1.5
Danablu, Gorgonzola, Roquefort	54.8	26.4	-28.4	-51.8	54.8	26.4	-28.4	-51.8
Weissschimmelkäse	102.0	128.5	26.5	26.0	102.0	128.5	26.5	26.0
Brie, Camembert, Italico	228.8	219.4	-9.4	-4.1	228.8	219.4	-9.4	-4.1
Andere Weichkäse	687.2	823.0	135.8	19.8	687.2	823.0	135.8	19.8
Total Weichkäse	1'072.8	1'197.3	124.6	11.6	1'072.8	1'197.3	124.6	11.6
Halbhartkäse mit Schimmelbildung	4.9	3.0	-1.8	-37.7	4.9	3.0	-1.8	-37.7
Caciocavallo, Fontina, Brà, u.a.	31.8	17.1	-14.7	-46.3	31.8	17.1	-14.7	-46.3
Tilsiter	10.3	8.8	-1.5	-14.3	10.3	8.8	-1.5	-14.3
Andere Halbhartkäse	837.2	938.1	100.8	12.0	837.2	938.1	100.8	12.0
Halbhartkäse, gerieben, pulverisie	117.2	148.1	30.9	26.4	117.2	148.1	30.9	26.4
Total Halbhartkäse	1'001.4	1'115.1	113.8	11.4	1'001.4	1'115.1	113.8	11.4
Kräuterkäse (Schabziger)	1.1	2.4	1.3	115.5	1.1	2.4	1.3	115.5
Hartkäse mit Schimmelbildung	1.5	0.8	-0.7	-47.3	1.5	0.8	-0.7	-47.3
Caciocavallo, Fontina, Brà, u.a. (HK	18.9	19.3	0.4	2.2	18.9	19.3	0.4	2.2
Emmentaler	1.2	1.2	0.0	0.0	1.2	1.2	0.0	0.0
Andere Hartkäse	484.6	445.5	-39.1	-8.1	484.6	445.5	-39.1	-8.1
Hartkäse, gerieben, pulverisiert	55.7	46.4	-9.3	-16.7	55.7	46.4	-9.3	-16.7
Total Hartkäse	563.1	515.6	-47.5	-8.4	563.1	515.6	-47.5	-8.4
Grana/Parmiggiano	439.4	455.4	16.0	3.6	439.4	455.4	16.0	3.6
Extra Hartkäse	439.4	455.4	16.0	3.6	439.4	455.4	16.0	3.6
Schmelzkäse	376.1	415.0	38.9	10.3	376.1	415.0	38.9	10.3
Total	6'136.5	6'421.2	284.7	4.6	6'136.5	6'421.2	284.7	4.6

Quelle: Bundesamt für Zoll und Grenzsicherheit BAZG

Käseimport nach Ländern

Januar 2025

(t)												Total
	Mascarpone, Ricotta Romana	Mozzarella	Andere Frischkäse / Quark	Total Frischkäse / Quark	Danablu, Gorgonzola, Roquefort	Brie, Camembert, Reblochon	Andere Weichkäse	Total Weichkäse	Kräuterkäse	Hart- und Halbhartkäse	Schmelzkäse	
Deutschland	0.1	17.1	707.3	724.6	0.0	25.4	254.2	279.6	0.0	446.9	299.3	1'750.4
Frankreich	0.0	9.0	252.3	261.3	11.6	192.2	306.1	509.9		163.4	59.0	993.5
Italien	86.4	208.9	776.4	1'071.7	14.8	3.5	173.1	191.4	2.4	863.2	9.5	2'138.3
Niederlande			132.0	132.0						0.1		132.2
Belgien		9.7	35.7	45.5		0.0	21.3	21.3		290.5	0.0	357.3
Luxemburg												
Österreich		0.8	14.8	15.5		0.4	6.3	6.7		70.2	46.8	139.2
Grossbritannien			0.0	0.0			0.0	0.0		104.1		104.2
Dänemark		1.5	205.3	206.7			48.1	48.1		24.7	0.0	279.5
Norwegen			0.1	0.1						0.0		0.1
Schweden			0.0	0.0			0.0	0.0		0.1	0.0	0.2
Portugal	0.6	1.6	0.6	2.9			1.5	1.5		32.5	0.0	36.9
Spanien			1.0	1.0			0.2	0.2		18.7		19.9
Griechenland			3.6	3.6			126.7	126.7		1.5		131.7
Europa übrige			257.6	257.6			12.0	12.0		67.7	0.2	337.6
Total Europa	87.2	248.6	2'386.7	2'722.5	26.4	221.4	949.5	1'197.3	2.4	2'083.6	415.0	6'420.7
Kanada												
USA							0.0	0.0		0.1	0.0	0.2
Nordamerika übrige			0.2	0.2						0.0		0.3
Lateinamerika												
Afrika												
Asien										0.0		0.0
Australien												
Andere Länder												
Total andere Länder			0.2	0.2			0.0	0.0		0.2	0.0	0.4
Total	87.2	248.6	2'386.9	2'722.7	26.4	221.4	949.5	1'197.3	2.4	2'083.8	415.0	6'421.2

Quelle: Bundesamt für Zoll und Grenzsicherheit BAZG

Käseimport nach Ländern

Januar 2024

	(t)											Total
	Mascarpone, Ricotta Romana	Mozzarella	Andere Frischkäse / Quark	Total Frischkäse / Quark	Danablu, Gorgonzola, Roquefort	Brie, Camembert, Reblochon	Andere Weichkäse	Total Weichkäse	Kräuterkäse	Hart- und Halbhartkäse	Schmelzkäse	
Deutschland		55.2	637.0	692.1		20.1	161.1	181.2	1.0	486.7	226.5	1'587.5
Frankreich	0.0	7.8	306.5	314.3	11.9	206.6	276.1	494.5	0.0	217.6	76.1	1'102.6
Italien	83.5	234.6	760.7	1'078.7	42.9	2.9	150.3	196.2	0.1	801.9	9.6	2'086.5
Niederlande		21.6	109.6	131.2			6.5	6.5		0.2		138.0
Belgien		20.0	33.2	53.2		0.0	16.5	16.5		224.2	0.2	294.1
Luxemburg												
Österreich	0.0	0.7	29.0	29.8		1.2	3.6	4.7		38.6	62.2	135.2
Grossbritannien							0.1	0.1		111.5	0.6	112.2
Dänemark		21.6	167.8	189.4			51.2	51.2		35.5		276.0
Norwegen			0.2	0.2						0.0	0.0	0.3
Schweden			0.0	0.0		0.0	0.0	0.0		0.2	0.0	0.2
Portugal	0.4	2.0	2.0	4.4			0.7	0.7		44.0	0.6	49.7
Spanien							0.2	0.2		20.5		20.7
Griechenland			2.1	2.1			114.7	114.7		6.4	0.0	123.1
Europa übrige			188.4	188.4			6.3	6.3		15.2	0.2	210.0
Total Europa	83.9	363.5	2'236.4	2'683.8	54.8	230.8	787.2	1'072.8	1.1	2'002.5	376.1	6'136.2
Kanada												
USA										0.1		0.1
Nordamerika übrige												
Lateinamerika										0.1		0.1
Afrika												
Asien												
Australien												
Andere Länder										0.0		0.0
Total andere Länder										0.2		0.2
Total	83.9	363.5	2'236.4	2'683.8	54.8	230.8	787.2	1'072.8	1.1	2'002.8	376.1	6'136.5

Quelle: Bundesamt für Zoll und Grenzsicherheit BAZG

Käseimport nach Ländern

Jan. - Jan. 2025

	(t)											Total
	Mascarpone, Ricotta Romana	Mozzarella	Andere Frischkäse / Quark	Total Frischkäse / Quark	Danablu, Gorgonzola, Roquefort	Brie, Camembert, Reblochon	Andere Weichkäse	Total Weichkäse	Kräuterkäse	Hart- und Halbhartkäse	Schmelzkäse	
Deutschland	0.1	17.1	707.3	724.6	0.0	25.4	254.2	279.6	0.0	446.9	299.3	1'750.4
Frankreich	0.0	9.0	252.3	261.3	11.6	192.2	306.1	509.9		163.4	59.0	993.5
Italien	86.4	208.9	776.4	1'071.7	14.8	3.5	173.1	191.4	2.4	863.2	9.5	2'138.3
Niederlande			132.0	132.0						0.1		132.2
Belgien		9.7	35.7	45.5	0.0	21.3		21.3		290.5	0.0	357.3
Luxemburg												
Österreich		0.8	14.8	15.5	0.4	6.3		6.7		70.2	46.8	139.2
Grossbritannien			0.0	0.0			0.0	0.0		104.1		104.2
Dänemark		1.5	205.3	206.7			48.1	48.1		24.7	0.0	279.5
Norwegen			0.1	0.1						0.0		0.1
Schweden			0.0	0.0			0.0	0.0		0.1	0.0	0.2
Portugal	0.6	1.6	0.6	2.9			1.5	1.5		32.5	0.0	36.9
Spanien			1.0	1.0			0.2	0.2		18.7		19.9
Griechenland			3.6	3.6			126.7	126.7		1.5		131.7
Europa übrige			257.6	257.6			12.0	12.0		67.7	0.2	337.6
Total Europa	87.2	248.6	2'386.7	2'722.5	26.4	221.4	949.5	1'197.3	2.4	2'083.6	415.0	6'420.7
Kanada												
USA							0.0	0.0		0.1	0.0	0.2
Nordamerika übrige			0.2	0.2						0.0		0.3
Lateinamerika												
Afrika												
Asien										0.0		0.0
Australien												
Andere Länder												
Total andere Länder			0.2	0.2			0.0	0.0		0.2	0.0	0.4
Total	87.2	248.6	2'386.9	2'722.7	26.4	221.4	949.5	1'197.3	2.4	2'083.8	415.0	6'421.2

Quelle: Bundesamt für Zoll und Grenzsicherheit BAZG

Käseimport nach Ländern

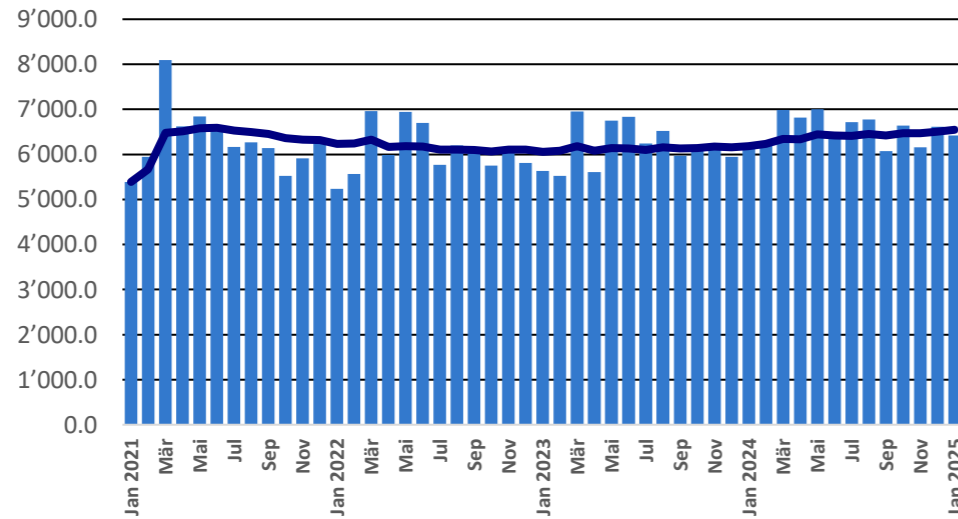
Jan. - Jan. 2024

	(t)											Total
	Mascarpone, Ricotta Romana	Mozzarella	Andere Frischkäse / Quark	Total Frischkäse / Quark	Danablu, Gorgonzola, Roquefort	Brie, Camembert, Reblochon	Andere Weichkäse	Total Weichkäse	Kräuterkäse	Hart- und Halbhartkäse	Schmelzkäse	
Deutschland		55.2	637.0	692.1		20.1	161.1	181.2	1.0	486.7	226.5	1'587.5
Frankreich	0.0	7.8	306.5	314.3	11.9	206.6	276.1	494.5	0.0	217.6	76.1	1'102.6
Italien	83.5	234.6	760.7	1'078.7	42.9	2.9	150.3	196.2	0.1	801.9	9.6	2'086.5
Niederlande		21.6	109.6	131.2			6.5	6.5		0.2		138.0
Belgien		20.0	33.2	53.2		0.0	16.5	16.5		224.2	0.2	294.1
Luxemburg												
Österreich	0.0	0.7	29.0	29.8		1.2	3.6	4.7		38.6	62.2	135.2
Grossbritannien							0.1	0.1		111.5	0.6	112.2
Dänemark		21.6	167.8	189.4			51.2	51.2		35.5		276.0
Norwegen			0.2	0.2						0.0	0.0	0.3
Schweden			0.0	0.0		0.0	0.0	0.0		0.2	0.0	0.2
Portugal	0.4	2.0	2.0	4.4			0.7	0.7		44.0	0.6	49.7
Spanien							0.2	0.2		20.5		20.7
Griechenland			2.1	2.1			114.7	114.7		6.4	0.0	123.1
Europa übrige			188.4	188.4			6.3	6.3		15.2	0.2	210.0
Total Europa	83.9	363.5	2'236.4	2'683.8	54.8	230.8	787.2	1'072.8	1.1	2'002.5	376.1	6'136.2
Kanada												
USA										0.1		0.1
Nordamerika übrige												
Lateinamerika										0.1		0.1
Afrika												
Asien												
Australien												
Andere Länder										0.0		0.0
Total andere Länder										0.2		0.2
Total	83.9	363.5	2'236.4	2'683.8	54.8	230.8	787.2	1'072.8	1.1	2'002.8	376.1	6'136.5

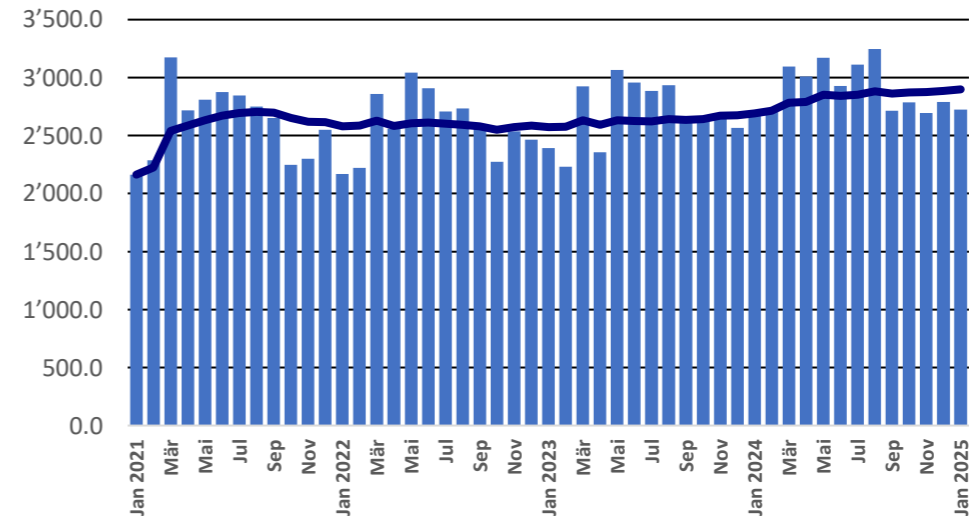
Quelle: Bundesamt für Zoll und Grenzsicherheit BAZG

Import ab 2021 - Mittelwert der letzten 12 Monate

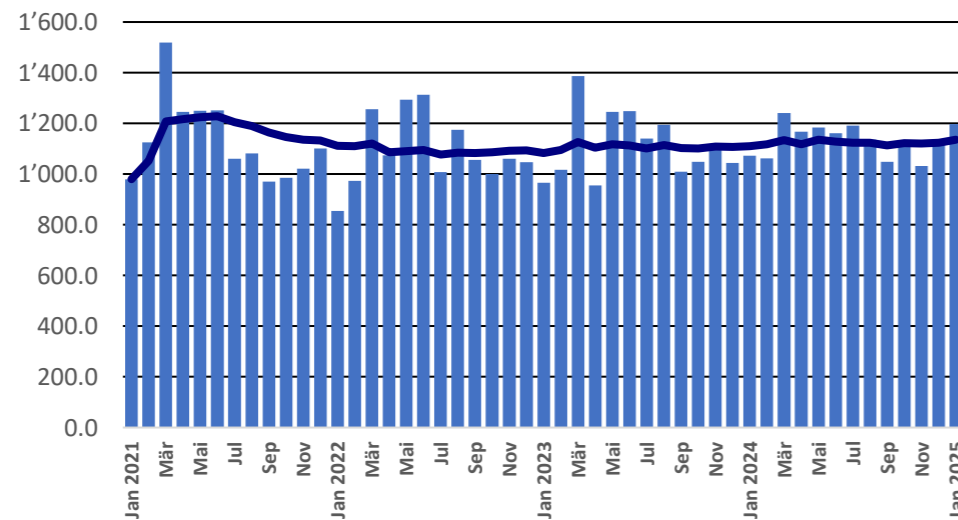
Total Käseimport



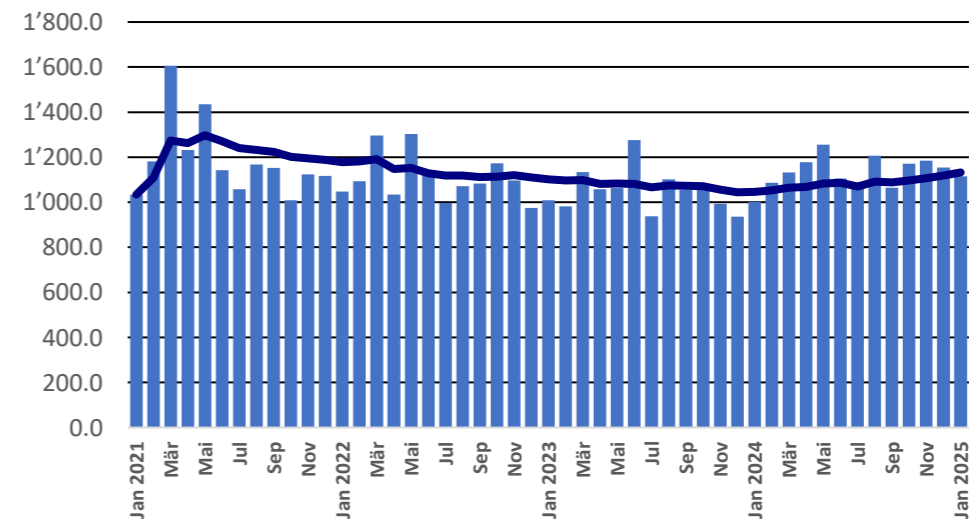
Frischkäse



Weichkäse

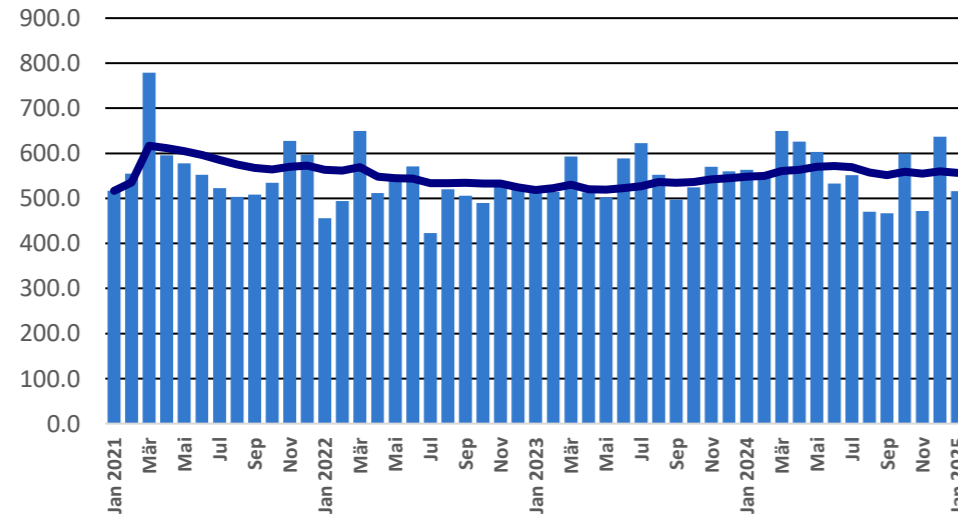


Halbhartkäse

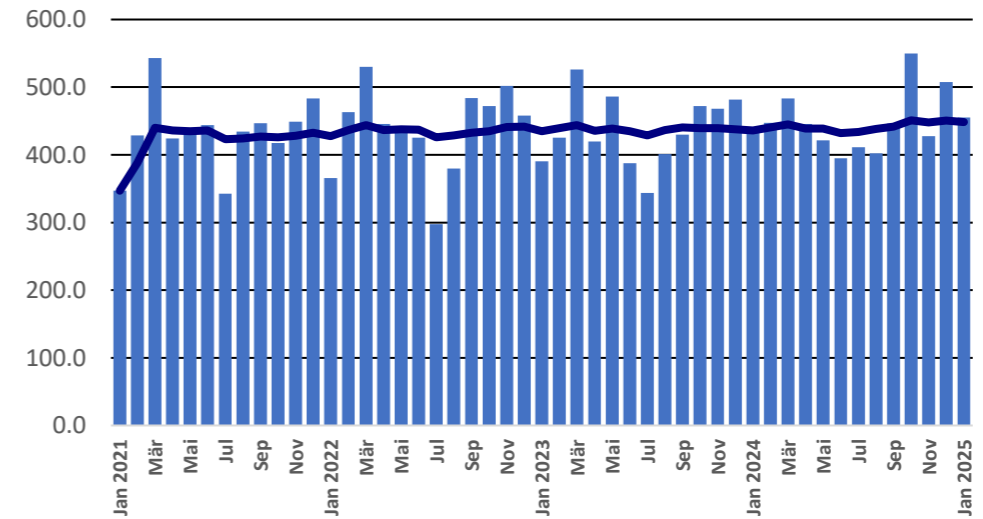


Import ab 2021 - Mittelwert der letzten 12 Monate

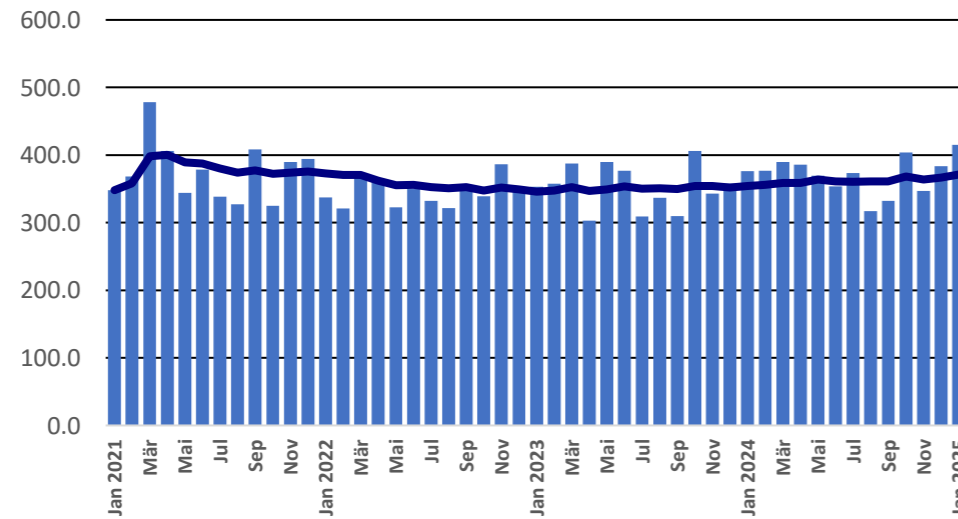
Hartkäse



Extrahartkäse

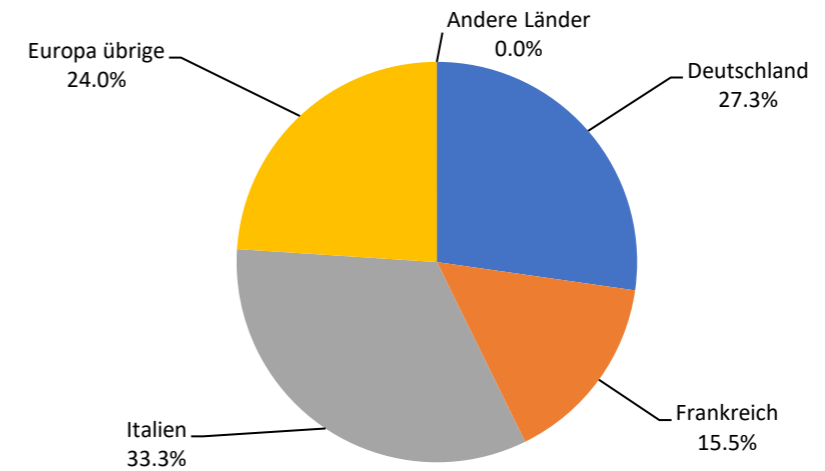


Schmelzkäse



Käseimport nach Ländern, Januar - Januar 2025

Total 6'421 Tonnen



Import andere Milchprodukte

Milchprodukte (t)	Monatliche Importe		Differenz zum Vorjahres-		Kumulierte Importe		Differenz zur Vorjahresperiode	
	Januar 2024	Januar 2025	Monat (%)		Jan. - Jan. 2024	Jan. - Jan. 2025	Monat (%)	
Magermilch	0.6	300.7	300.1	52370.9	0.6	300.7	300.1	52370.9
Milch	2'632.1	2'118.5	-513.6	-19.5	2'632.1	2'118.5	-513.6	-19.5
Milch > 6% Fett	0.1	0.0	0.0	-43.8	0.1	0.0	0.0	-43.8
Rahm	52.6	96.0	43.4	82.4	52.6	96.0	43.4	82.4
Magermilchpulver	25.7	69.9	44.2	172.3	25.7	69.9	44.2	172.3
Milchpulver	366.8	437.8	71.1	19.4	366.8	437.8	71.1	19.4
Rahmpulver	36.8	0.2	-36.5	-99.3	36.8	0.2	-36.5	-99.3
Milch eingedickt	66.4	73.0	6.5	9.8	66.4	73.0	6.5	9.8
Rahm eingedickt	107.6	92.1	-15.5	-14.4	107.6	92.1	-15.5	-14.4
Jogurt	761.9	703.7	-58.2	-7.6	761.9	703.7	-58.2	-7.6
Andere Frischprodukte	9.9	8.4	-1.5	-14.8	9.9	8.4	-1.5	-14.8
Molke	591.8	435.7	-156.0	-26.4	591.8	435.7	-156.0	-26.4
Molkenpulver	4.5	6.2	1.7	38.2	4.5	6.2	1.7	38.2
Molke eingedickt	0.0	0.0	0.0	6.3	0.0	0.0	0.0	6.3
Butter (ohne entwässerte Butter)	54.5	1.8	-52.7	-96.6	54.5	1.8	-52.7	-96.6
Brotaufstrich auf Milchbasis	0.1	0.0	-0.1	-58.2	0.1	0.0	-0.1	-58.2
Andere Fettstoffe aus Milch	150.4	103.5	-46.9	-31.2	150.4	103.5	-46.9	-31.2
Kaseine	22.5	61.8	39.3	175.1	22.5	61.8	39.3	175.1
Milchalbumin	145.0	127.5	-17.5	-12.1	145.0	127.5	-17.5	-12.1
Andere Albumine	0.1	0.6	0.5	637.0	0.1	0.6	0.5	637.0

Quelle: Bundesamt für Zoll und Grenzsicherheit BAZG

Milchprüfung (Kuhmilch)

Statistische Masszahlen [basierend auf allen Einzelergebnissen*]

Januar 2025

		Mittelwert	Standard-abw.	5%- Quantil	10%-Quantil	Median	90%-Quantil	95%-Quantil
Keimzahl	Anzahl Proben	1'000 Keime/ml	1'000 Keime/ml	1'000 Keime/ml	1'000 Keime/ml	1'000 Keime/ml	1'000 Keime/ml	1'000 Keime/ml
	31'393	10	162	1	2	4	11	16
Somatische Zellen	Anzahl Proben	1'000 Zellen/ml	1'000 Zellen/ml	1'000 Zellen/ml	1'000 Zellen/ml	1'000 Zellen/ml	1'000 Zellen/ml	1'000 Zellen/ml
	31'319	112	82	31	39	90	209	262
Gefrierpunkt	Anzahl Proben	°C	°C	°C	°C	°C	°C	°C
	31'460	-0.527	0.006	-0.534	-0.533	-0.527	-0.52	-0.518

* Berücksichtigt wurden alle Milchprüfungsproben, bei denen für ☐ das jeweilige Analysekriterium ein Ergebnis vorlag. Schweiz, ☐ ohne Frankreich (Zonenmilch) und Fürstentum Liechtenstein.☐

Verteilung Keimzahl / Bereiche in 1'000 Keime/ml aller Einzelergebnisse*

Januar 2025

Von- Bis	1 - 4	5 - 6	7 - 8	9 - 10	11 - 29	30 - 79	80 - 99	100 - 299	300 - 599	600 - 999	1'000 - 2'999	>= 3'000	Total Einzelergebnisse
Anzahl	16'305	6'917	3'445	1'582	2'485	469	39	88	34	10	12	7	31'393
%	51.94	22.03	10.97	5.04	7.92	1.49	0.12	0.28	0.11	0.03	0.04	0.02	100

Verteilung Somatische Zellen / Bereiche in 1'000 Zellen/ml aller Einzelergebnisse*

Januar 2025

Von- Bis	1 - 49	50 - 100	101 - 149	150 - 199	200 - 249	250 - 299	300 - 349	350 - 399	400 - 599	600 - 799	800 - 999	>= 1'000	Total Einzelergebnisse
Anzahl	5'561	12'056	6'579	3'529	1'738	861	420	259	250	42	19	5	31'319
%	17.76	38.49	21.01	11.27	5.55	2.75	1.34	0.83	0.80	0.13	0.06	0.02	100

Verteilung Gefrierpunkt / Bereiche in °C aller Einzelergebnisse*

Januar 2025

Von- Bis	>= -0.540	-0.539 - -0.536	-0.535 - -0.532	-0.531 - -0.528	-0.527 - -0.524	-0.523 - -0.520	-0.519 - -0.517	-0.516 - -0.512	-0.511 - -0.508	-0.507 - -0.504	-0.503 - -0.500	>= -0.499	Total Einzelergebnisse
Anzahl	109	840	3'985	9'039	9'726	5'415	1'473	611	105	50	31	76	31'460
%	0.35	2.67	12.67	28.73	30.92	17.21	4.68	1.94	0.33	0.16	0.10	0.24	100

Quellen: Suissselab AG Zollikofen, TSM Treuhand GmbH Bern

Öffentlich-rechtliche Bewertung Ergebnisse Milchprüfung (Kuhmilch) Schweiz Januar 2025										
Kanton	Keimzahl (Anzahl Betriebe)									
	Keine Beanstandung		1. Beanstandung		2. Beanstandung		3. Beanstandung		Total Bewertungen	
	K-0	%	K-1B/4M	%	K-2B/4M	%	K-3B/4M	%	K-Total	%
AG	531	99.62	2	0.38	0	0.00	0	0.00	533	100
AI	250	100.00	0	0.00	0	0.00	0	0.00	250	100
AR	365	100.00	0	0.00	0	0.00	0	0.00	365	100
BE	4'196	99.67	13	0.31	1	0.02	0	0.00	4'210	100
BS/BL	208	98.58	2	0.95	1	0.47	0	0.00	211	100
FR	1'158	99.74	1	0.09	2	0.17	0	0.00	1'161	100
GE	4	100.00	0	0.00	0	0.00	0	0.00	4	100
GL	163	100.00	0	0.00	0	0.00	0	0.00	163	100
GR	493	99.80	0	0.00	1	0.20	0	0.00	494	100
JU	347	100.00	0	0.00	0	0.00	0	0.00	347	100
LU	1'669	99.88	2	0.12	0	0.00	0	0.00	1'671	100
NE	301	99.01	1	0.33	1	0.33	1	0.33	304	100
NW	206	99.52	1	0.48	0	0.00	0	0.00	207	100
OW	347	99.71	1	0.29	0	0.00	0	0.00	348	100
SG	1'764	99.89	2	0.11	0	0.00	0	0.00	1'766	100
SH	53	100.00	0	0.00	0	0.00	0	0.00	53	100
SO	350	98.87	3	0.85	1	0.28	0	0.00	354	100
SZ	540	99.82	1	0.18	0	0.00	0	0.00	541	100
TG	791	99.50	3	0.38	1	0.13	0	0.00	795	100
TI	80	97.56	2	2.44	0	0.00	0	0.00	82	100
UR	155	100.00	0	0.00	0	0.00	0	0.00	155	100
VD	602	100.00	0	0.00	0	0.00	0	0.00	602	100
VS	302	99.67	1	0.33	0	0.00	0	0.00	303	100
ZG	196	100.00	0	0.00	0	0.00	0	0.00	196	100
ZH	730	99.32	5	0.68	0	0.00	0	0.00	735	100
Total	15'801	99.69	40	0.25	8	0.05	1	0.01	15'850	100
F*	40	97.56	1	2.44	0	0.00	0	0.00	41	100
FL**	38	100.00	0	0.00	0	0.00	0	0.00	38	100
Total	15'879	99.69	41	0.26	8	0.05	1	0.01	15'929	100

Legende:

- K-0 Anzahl Betriebe ohne Beanstandung der Keimzahl beim Monatsergebnis* im Untersuchungsmonat, d.h. Monatsergebnis <80'000 Keime/ml
- K-1B/4M Anzahl Betriebe mit der 1. Beanstandung der Keimzahl in 4 Monaten
- K-2B/4M Anzahl Betriebe mit der 2. Beanstandung der Keimzahl in 4 Monaten
- K-3B/4M Anzahl Betriebe mit der 3. Beanstandung der Keimzahl in 4 Monaten
- K-Total Total auf Keimzahl bewertete Betriebe

* Monatsergebnis = geometrischer Mittelwert des Analyseregnergebnisses aus der ersten und zweiten Probe eines Monats. Liegt ausnahmsweise nur ein Ergebnis vor, so gilt dieses als Monatswert.

- * F Proben aus Frankreich (Zonenmilch)
- ** FL Proben aus Fürstentum Liechtenstein

Quellen: Suisselab AG Zollikofen, TSM Treuhand GmbH Bern

Öffentlich-rechtliche Bewertung Ergebnisse Milchprüfung (Kuhmilch) Schweiz												
Januar 2025												
Kanton	Somatische Zellen (Anzahl Betriebe)											
	Keine Beanstandung		1. Beanstandung		2. Beanstandung		3. Beanstandung		4. Beanstandung		Total Bewertungen	
	Z-0	%	Z-1B/5M	%	Z-2B/5M	%	Z-3B/5M	%	Z-4B/5M	%	Z-Total	%
AG	527	98.87	2	0.38	3	0.56	0	0.00	1	0.19	533	100
AI	248	99.20	1	0.40	1	0.40	0	0.00	0	0.00	250	100
AR	365	100.00	0	0.00	0	0.00	0	0.00	0	0.00	365	100
BE	4'179	99.26	22	0.52	7	0.17	2	0.05	0	0.00	4'210	100
BS/BL	207	98.10	3	1.42	1	0.47	0	0.00	0	0.00	211	100
FR	1'150	99.22	6	0.52	3	0.26	0	0.00	0	0.00	1'159	100
GE	4	100.00	0	0.00	0	0.00	0	0.00	0	0.00	4	100
GL	163	100.00	0	0.00	0	0.00	0	0.00	0	0.00	163	100
GR	488	98.79	6	1.21	0	0.00	0	0.00	0	0.00	494	100
JU	345	99.42	0	0.00	0	0.00	2	0.58	0	0.00	347	100
LU	1'663	99.52	3	0.18	5	0.30	0	0.00	0	0.00	1'671	100
NE	301	99.01	0	0.00	1	0.33	2	0.66	0	0.00	304	100
NW	207	100.00	0	0.00	0	0.00	0	0.00	0	0.00	207	100
OW	347	99.71	1	0.29	0	0.00	0	0.00	0	0.00	348	100
SG	1'756	99.43	7	0.40	0	0.00	3	0.17	0	0.00	1'766	100
SH	52	98.11	0	0.00	1	1.89	0	0.00	0	0.00	53	100
SO	350	98.87	2	0.56	1	0.28	1	0.28	0	0.00	354	100
SZ	534	98.89	3	0.56	1	0.19	2	0.37	0	0.00	540	100
TG	783	98.49	11	1.38	0	0.00	1	0.13	0	0.00	795	100
TI	82	100.00	0	0.00	0	0.00	0	0.00	0	0.00	82	100
UR	154	99.35	1	0.65	0	0.00	0	0.00	0	0.00	155	100
VD	593	98.50	6	1.00	1	0.17	1	0.17	1	0.17	602	100
VS	303	100.00	0	0.00	0	0.00	0	0.00	0	0.00	303	100
ZG	192	98.46	1	0.51	1	0.51	1	0.51	0	0.00	195	100
ZH	731	99.59	2	0.27	1	0.14	0	0.00	0	0.00	734	100
Total	15'724	99.24	77	0.49	27	0.17	15	0.09	2	0	15'845	100
F*	41	100.00	0	0.00	0	0.00	0	0.00	0	0.00	41	100
FL**	38	100.00	0	0.00	0	0.00	0	0.00	0	0.00	38	100
Total	15'803	99.24	77	0.48	27	0.17	15	0.09	2	0.01	15'924	100

Legende:

Z-0 Anzahl Betriebe ohne Beanstandung bei den somatischen Zellen beim Monatsergebnis* im Untersuchungsmonat, d.h. Monatsergebnis <350'000 somatische Zellen/ml

Z-1B/5M Anzahl Betriebe mit der 1. Beanstandung bei den somatischen Zellen in 5 Monaten

Z-2B/5M Anzahl Betriebe mit der 2. Beanstandung bei den somatischen Zellen in 5 Monaten

Z-3B/5M Anzahl Betriebe mit der 3. Beanstandung bei den somatischen Zellen in 5 Monaten

Z-4B/5M Anzahl Betriebe mit der 4. Beanstandung bei den somatischen Zellen in 5 Monaten

Z-Total Total auf somatische Zellen bewertete Betriebe

* Monatsergebnis = geometrischer Mittelwert des Analyseergebnisses aus der ersten und zweiten Probe eines Monats. Liegt ausnahmsweise nur ein Ergebnis vor, so gilt dieses als Monatswert.

* F Proben aus Frankreich (Zonenmilch)

** FL Proben aus Fürstentum Liechtenstein

Quellen: Süsselab AG Zollikofen, TSM Treuhand GmbH Bern

Öffentlich-rechtliche Bewertung Ergebnisse Milchprüfung (Kuhmilch) Schweiz Januar 2025						
Kanton	Hemmstoffe (Anzahl Betriebe)					
	Kein Hemmstoffnachweis		Hemmstoffnachweis		Total Bewertungen	
	H-0	%	H-1	%	H-total	%
AG	533	100.00	0	0.00	533	100
AI	250	100.00	0	0.00	250	100
AR	365	100.00	0	0.00	365	100
BE	4'211	99.93	3	0.07	4'214	100
BS/BL	211	100.00	0	0.00	211	100
FR	1'161	99.83	2	0.17	1'163	100
GE	4	100.00	0	0.00	4	100
GL	163	100.00	0	0.00	163	100
GR	494	99.80	1	0.20	495	100
JU	346	99.43	2	0.57	348	100
LU	1'672	99.88	2	0.12	1'674	100
NE	301	99.67	1	0.33	302	100
NW	206	100.00	0	0.00	206	100
OW	348	100.00	0	0.00	348	100
SG	1'767	99.89	2	0.11	1'769	100
SH	53	100.00	0	0.00	53	100
SO	354	100.00	0	0.00	354	100
SZ	540	100.00	0	0.00	540	100
TG	795	100.00	0	0.00	795	100
TI	82	100.00	0	0.00	82	100
UR	155	100.00	0	0.00	155	100
VD	603	99.67	2	0.33	605	100
VS	304	99.67	1	0.33	305	100
ZG	197	100.00	0	0.00	197	100
ZH	735	100.00	0	0.00	735	100
Total	15'850	99.90	16	0.10	15'866	100
F*	41	97.62	1	2.38	42	100
FL**	38	100.00	0	0.00	38	100
Total	15'929	99.89	17	0.11	15'946	100

Legende:

- H-0 Anzahl Betriebe ohne Hemmstoffnachweis im Untersuchungsmonat
- H-1 Anzahl Betriebe mit Hemmstoffnachweis im Untersuchungsmonat
- H-Total Total auf Hemmstoff untersuchte Betriebe

- * F Proben aus Frankreich (Zonenmilch)
- ** FL Proben aus Fürstentum Liechtenstein

Quellen: Suiselab AG Zollikofen, TSM Treuhand GmbH Bern

Öffentlich-rechtliche Bewertung Ergebnisse Milchprüfung (Kuhmilch) Schweiz Januar 2025										
Kanton	Liefersperrungen (Anzahl Betriebe)									
	Keime		Somatische Zellen		Hemmstoffe		Folgesperren		Total Sperren	
	Sp-K	%	Sp-Z	%	Sp-H	%	Sp-Folge	%	Sp-Total	%
AG	0	0.00	1	100.00	0	0.00	0	0.00	1	100
AI	0	0.00	0	0.00	0	0.00	0	0.00	0	100
AR	0	0.00	0	0.00	0	0.00	0	0.00	0	100
BE	0	0.00	0	0.00	3	100.00	0	0.00	3	100
BS/BL	0	0.00	0	0.00	0	0.00	0	0.00	0	100
FR	0	0.00	0	0.00	2	100.00	0	0.00	2	100
GE	0	0.00	0	0.00	0	0.00	0	0.00	0	100
GL	0	0.00	0	0.00	0	0.00	0	0.00	0	100
GR	0	0.00	0	0.00	1	100.00	0	0.00	1	100
JU	0	0.00	0	0.00	0	0.00	1	100.00	1	100
LU	0	0.00	0	0.00	2	100.00	0	0.00	2	100
NE	1	50.00	0	0.00	1	50.00	0	0.00	2	100
NW	0	0.00	0	0.00	0	0.00	0	0.00	0	100
OW	0	0.00	0	0.00	0	0.00	0	0.00	0	100
SG	0	0.00	0	0.00	2	100.00	0	0.00	2	100
SH	0	0.00	0	0.00	0	0.00	0	0.00	0	100
SO	0	0.00	0	0.00	0	0.00	0	0.00	0	100
SZ	0	0.00	0	0.00	0	0.00	0	0.00	0	100
TG	0	0.00	0	0.00	0	0.00	0	0.00	0	100
TI	0	0.00	0	0.00	0	0.00	0	0.00	0	100
UR	0	0.00	0	0.00	0	0.00	0	0.00	0	100
VD	0	0.00	1	33.33	2	66.67	0	0.00	3	100
VS	0	0.00	0	0.00	1	100.00	0	0.00	1	100
ZG	0	0.00	0	0.00	0	0.00	0	0.00	0	100
ZH	0	0.00	0	0.00	0	0.00	0	0.00	0	100
Total	1	5.56	2	11.11	14	77.78	1	5.56	18	100
F*	0	0	0	0	1	100	0	0	1	100
FL**	0	0	0	0	0	0	0	0	0	100
Total	1	5.26	2	10.53	15	78.95	1	5.26	19	100

Legende:

- Sp-K Anzahl Milchliefer Sperren aufgrund von 3 Beanstandungen bei der Keimzahl innerhalb von 4 Monaten
- Sp-Z Anzahl Milchliefer Sperren aufgrund von 4 Beanstandungen bei den somatischen Zellen innerhalb von 5 Monaten
- Sp-H Anzahl Milchliefer Sperren aufgrund von Hemmstoffnachweis
- Sp-Folge Anzahl Folgesperren im Rahmen vorangegangener Sperren
- Sp-Total Total Anzahl Milchliefer Sperren

- * F Proben aus Frankreich (Zonenmilch)
- ** FL Proben aus Fürstentum Liechtenstein

Quellen: Süsselab AG Zollikofen, TSM Treuhand GmbH Bern

Privatrechtliche Bewertung Ergebnisse Milchprüfung (Kuhmilch) Schweiz																
Januar 2025																
Kanton	Keimzahl (Anzahl Betriebe)															
	Keine Beanstandung*		1. Beanstandung*		2. Beanstandung*		3. Beanstandung*		4. Beanstandung*		5. Beanstandung*		Total Bewertungen*			
	K-0≤10	%	K-0>10	%	K-1B/5M	%	K-2B/5M	%	K-3B/5M	%	K-4B/5M	%	K-5B/5M	%	K-Total	%
AG	412	77.30	114	21.39	5	0.94	2	0.38	0	0.00	0	0.00	0	0.00	533	100
AI	215	86.00	32	12.80	2	0.80	0	0.00	1	0.40	0	0.00	0	0.00	250	100
AR	311	85.21	48	13.15	4	1.10	1	0.27	1	0.27	0	0.00	0	0.00	365	100
BE	3'638	86.41	523	12.42	25	0.59	18	0.43	4	0.10	2	0.05	0	0.00	4'210	100
BS/BL	172	81.52	35	16.59	2	0.95	1	0.47	0	0.00	1	0.47	0	0.00	211	100
FR	965	83.19	184	15.86	4	0.34	3	0.26	3	0.26	1	0.09	0	0.00	1'160	100
GE	1	25.00	3	75.00	0	0.00	0	0.00	0	0.00	0	0.00	0	0.00	4	100
GL	146	89.57	17	10.43	0	0.00	0	0.00	0	0.00	0	0.00	0	0.00	163	100
GR	449	90.89	43	8.70	0	0.00	1	0.20	1	0.20	0	0.00	0	0.00	494	100
JU	262	75.50	83	23.92	2	0.58	0	0.00	0	0.00	0	0.00	0	0.00	347	100
LU	1'443	86.36	217	12.99	6	0.36	3	0.18	2	0.12	0	0.00	0	0.00	1'671	100
NE	233	77.41	63	20.93	2	0.66	1	0.33	1	0.33	0	0.00	1	0.33	301	100
NW	175	84.95	30	14.56	0	0.00	1	0.49	0	0.00	0	0.00	0	0.00	206	100
OW	304	87.36	42	12.07	1	0.29	1	0.29	0	0.00	0	0.00	0	0.00	348	100
SG	1'593	90.15	159	9.00	8	0.45	4	0.23	3	0.17	0	0.00	0	0.00	1'767	100
SH	38	71.70	14	26.42	0	0.00	1	1.89	0	0.00	0	0.00	0	0.00	53	100
SO	277	78.25	71	20.06	1	0.28	3	0.85	2	0.56	0	0.00	0	0.00	354	100
SZ	461	85.37	68	12.59	9	1.67	2	0.37	0	0.00	0	0.00	0	0.00	540	100
TG	671	84.40	111	13.96	5	0.63	6	0.75	0	0.00	2	0.25	0	0.00	795	100
TI	67	81.71	13	15.85	0	0.00	2	2.44	0	0.00	0	0.00	0	0.00	82	100
UR	136	87.74	18	11.61	0	0.00	1	0.65	0	0.00	0	0.00	0	0.00	155	100
VD	480	79.73	120	19.93	1	0.17	0	0.00	0	0.00	1	0.17	0	0.00	602	100
VS	232	76.32	69	22.70	1	0.33	2	0.66	0	0.00	0	0.00	0	0.00	304	100
ZG	170	86.73	25	12.76	0	0.00	1	0.51	0	0.00	0	0.00	0	0.00	196	100
ZH	600	81.63	120	16.33	9	1.22	5	0.68	1	0.14	0	0.00	0	0.00	735	100
Total	13'451	84.89	2'222	14.02	87	0.55	59	0.37	19	0.12	7	0.04	1	0.01	15'846	100
F*	21	51.22	17	41.46	1	2.44	1	2.44	1	2.44	0	0.00	0	0.00	41	100
FL**	29	76.32	9	23.68	0	0.00	0	0.00	0	0.00	0	0.00	0	0.00	38	100
Total	13'501	84.78	2'248	14.12	88	0.55	60	0.38	20	0.13	7	0.04	1	0.01	15'925	100

Legende:

- K-0≤10 Anzahl Betriebe ohne privatrechtliche Beanstandung der Keimzahl im Untersuchungsmonat; das schlechtere Ergebnis aus der ersten und letzten Probe im Untersuchungsmonat hatte ≤ 10'000 Keime/ml
- K-0>10 Anzahl Betriebe ohne privatrechtliche Beanstandung der Keimzahl im Untersuchungsmonat; das schlechtere Ergebnis aus der ersten und letzten Probe im Untersuchungsmonat hatte zwischen >10'000 und ≤ 79'000 Keime/ml
- K-1B/5M Anzahl Betriebe mit der 1. Beanstandung der Keimzahl in 5 Monaten
- K-2B/5M Anzahl Betriebe mit der 2. Beanstandung der Keimzahl in 5 Monaten
- K-3B/5M Anzahl Betriebe mit der 3. Beanstandung der Keimzahl in 5 Monaten
- K-4B/5M Anzahl Betriebe mit der 4. Beanstandung der Keimzahl in 5 Monaten
- K-5B/5M Anzahl Betriebe mit der 5. Beanstandung und mehr der Keimzahl in 5 Monaten
- K-Total Total auf Keimzahl bewertete Betriebe

* Bewertungen und Beanstandungen gemäss der Vereinbarung (Fromarte/VMI/SMP) zur Ausgestaltung der Milchkaufverträge vom 15.12.2015

- * F Proben aus Frankreich (Zonenmilch)
- ** FL Proben aus Fürstentum Liechtenstein

Quellen: Suisselab AG Zollikofen, TSM Treuhand GmbH Bern

Privatrechtliche Bewertung Ergebnisse Milchprüfung (Kuhmilch) Schweiz Januar 2025																
Kanton	Somatische Zellen (Anzahl Betriebe)															
	Keine Beanstandung*				1. Beanstandung*		2. Beanstandung*		3. Beanstandung*		4. Beanstandung*		5. Beanstandung*		Total Bewertungen*	
	Z-0≤100	%	Z-0>100	%	Z-1B/5M	%	Z-2B/5M	%	Z-3B/5M	%	Z-4B/5M	%	Z-5B/5M	%	Z-Total	%
AG	138	25.89	361	67.73	9	1.69	14	2.63	8	1.50	2	0.38	1	0.19	533	100
AI	91	36.40	148	59.20	7	2.80	3	1.20	0	0.00	1	0.40	0	0.00	250	100
AR	148	40.55	206	56.44	8	2.19	1	0.27	1	0.27	1	0.27	0	0.00	365	100
BE	2'429	57.70	1'666	39.57	78	1.85	24	0.57	10	0.24	3	0.07	0	0.00	4'210	100
BS/BL	81	38.39	120	56.87	9	4.27	1	0.47	0	0.00	0	0.00	0	0.00	211	100
FR	602	51.99	515	44.47	21	1.81	13	1.12	5	0.43	2	0.17	0	0.00	1'158	100
GE	-	-	4	100.00	0	0.00	0	0.00	0	0.00	0	0.00	0	0.00	4	100
GL	103	63.19	57	34.97	2	1.23	1	0.61	0	0.00	0	0.00	0	0.00	163	100
GR	272	55.06	207	41.90	8	1.62	4	0.81	2	0.40	1	0.20	0	0.00	494	100
JU	125	36.02	204	58.79	7	2.02	6	1.73	1	0.29	4	1.15	0	0.00	347	100
LU	708	42.37	918	54.94	23	1.38	17	1.02	3	0.18	1	0.06	1	0.06	1'671	100
NE	118	39.20	176	58.47	3	1.00	2	0.66	0	0.00	1	0.33	1	0.33	301	100
NW	101	49.03	102	49.51	3	1.46	0	0.00	0	0.00	0	0.00	0	0.00	206	100
OW	166	47.70	170	48.85	8	2.30	2	0.57	1	0.29	1	0.29	0	0.00	348	100
SG	723	40.94	987	55.89	27	1.53	18	1.02	10	0.57	1	0.06	0	0.00	1'766	100
SH	10	18.87	37	69.81	3	5.66	2	3.77	0	0.00	1	1.89	0	0.00	53	100
SO	110	31.07	229	64.69	10	2.82	3	0.85	2	0.56	0	0.00	0	0.00	354	100
SZ	262	48.61	252	46.75	13	2.41	9	1.67	1	0.19	2	0.37	0	0.00	539	100
TG	225	28.30	544	68.43	13	1.64	7	0.88	6	0.75	0	0.00	0	0.00	795	100
TI	34	41.46	47	57.32	1	1.22	0	0.00	0	0.00	0	0.00	0	0.00	82	100
UR	91	58.71	58	37.42	3	1.94	1	0.65	1	0.65	1	0.65	0	0.00	155	100
VD	262	43.52	312	51.83	13	2.16	8	1.33	4	0.66	3	0.50	0	0.00	602	100
VS	184	60.53	111	36.51	8	2.63	1	0.33	0	0.00	0	0.00	0	0.00	304	100
ZG	79	40.51	108	55.38	3	1.54	1	0.51	3	1.54	0	0.00	1	0.51	195	100
ZH	207	28.20	500	68.12	11	1.50	11	1.50	2	0.27	3	0.41	0	0.00	734	100
Total	7'269	45.89	8'039	50.75	291	1.84	149	0.94	60	0.38	28	0.18	4	0	15'840	100
F*	15	36.59	22	53.66	2	4.88	2	4.88	0	0.00	0	0.00	0	0.00	41	100
FL**	9	23.68	29	76.32	0	0.00	0	0.00	0	0.00	0	0.00	0	0.00	38	100
Total	7'293	45.81	8'090	50.82	293	1.84	151	0.95	60	0.38	28	0.18	4	0.03	15'919	100

Legende:

- Z-0≤100 Anzahl Betriebe ohne privatrechtliche Beanstandung bei den somatischen Zellen im Untersuchungsmonat, d.h. das schlechtere Ergebnis aus der ersten und letzten Probe im Untersuchungsmonat hatte ≤ 100'000 somatische Zellen/ml
- Z-0>100 Anzahl Betriebe ohne privatrechtliche Beanstandung bei den somatischen Zellen im Untersuchungsmonat; das schlechtere Ergebnis aus der ersten und letzten Probe im Untersuchungsmonat hatte zwischen >100'000 und ≤349'000 somatische Zellen/ml
- Z-1B/5M Anzahl Betriebe mit der 1. Beanstandung bei den somatischen Zellen in 5 Monaten
- Z-2B/5M Anzahl Betriebe mit der 2. Beanstandung bei den somatischen Zellen in 5 Monaten
- Z-3B/5M Anzahl Betriebe mit der 3. Beanstandung bei den somatischen Zellen in 5 Monaten
- Z-4B/5M Anzahl Betriebe mit der 4. Beanstandung bei den somatischen Zellen in 5 Monaten
- Z-5B/5M Anzahl Betriebe mit der 5. Beanstandung bei den somatischen Zellen in 5 Monaten
- Z-Total Total auf somatische Zellen bewertete Betriebe

* Bewertungen und Beanstandungen gemäss der Vereinbarung (Fromarte/VMI/SMP) zur Ausgestaltung der Milchkaufverträge vom 15.12.2015

- * F Proben aus Frankreich (Zonenmilch)
- ** FL Proben aus Fürstentum Liechtenstein

Quellen: Suisselab AG Zollikofen, TSM Treuhand GmbH Bern

Privatrechtliche Bewertung Ergebnisse Milchprüfung (Kuhmilch) Schweiz Januar 2025								
Kanton	Hemmstoffe (Anzahl Betriebe)							
	Keine Beanstandung*		1. Beanstandung*		2. Beanstandung*		Total Bewertungen*	
	H-0	%	H-1B/12M	%	H-2B/12M	%	H-Total	%
AG	533	100.00	0	0.00	0	0.00	533	100.00
AI	250	100.00	0	0.00	0	0.00	250	100.00
AR	365	100.00	0	0.00	0	0.00	365	100.00
BE	4'211	99.93	3	0.07	0	0.00	4'214	100.00
BS/BL	211	100.00	0	0.00	0	0.00	211	100.00
FR	1'161	99.83	2	0.17	0	0.00	1'163	100.00
GE	4	100.00	0	0.00	0	0.00	4	100.00
GL	163	100.00	0	0.00	0	0.00	163	100.00
GR	494	99.80	1	0.20	0	0.00	495	100.00
JU	346	99.71	0	0.00	1	0.29	347	100.00
LU	1'672	99.88	2	0.12	0	0.00	1'674	100.00
NE	301	99.67	1	0.33	0	0.00	302	100.00
NW	206	100.00	0	0.00	0	0.00	206	100.00
OW	348	100.00	0	0.00	0	0.00	348	100.00
SG	1'767	99.89	2	0.11	0	0.00	1'769	100.00
SH	53	100.00	0	0.00	0	0.00	53	100.00
SO	354	100.00	0	0.00	0	0.00	354	100.00
SZ	540	100.00	0	0.00	0	0.00	540	100.00
TG	795	100.00	0	0.00	0	0.00	795	100.00
TI	82	100.00	0	0.00	0	0.00	82	100.00
UR	155	100.00	0	0.00	0	0.00	155	100.00
VD	603	99.67	2	0.33	0	0.00	605	100.00
VS	304	99.67	1	0.33	0	0.00	305	100.00
ZG	197	100.00	0	0.00	0	0.00	197	100.00
ZH	735	100.00	0	0.00	0	0.00	735	100.00
Total	15'850	99.91	14	0.09	1	0.01	15'865	100.00
F*	41	97.62	1	2.38	0	0.00	42	100.00
FL**	38	100.00	0	0.00	0	0.00	38	100.00
Total	15'929	99.90	15	0.09	1	0.01	15'945	100.00

Legende:

- H-0 Anzahl Betriebe ohne Hemmstoffnachweis in sämtlichen Proben im Untersuchungsmonat (keine privatrechtliche Beanstandung)
- H-1B/12M Anzahl Betriebe mit der 1. Beanstandung wegen Hemmstoffnachweis in 12 Monaten
- H-2B/12M Anzahl Betriebe mit der 2. Beanstandung und mehr wegen Hemmstoffnachweis in 12 Monaten
- H-Total Total auf Hemmstoff bewertete Betriebe

* Bewertungen und Beanstandungen gemäss der Vereinbarung (Fromarte/VMI/SMP) zur Ausgestaltung der Milchkaufverträge vom 15.12.2015

- * F Proben aus Frankreich (Zonenmilch)
- ** FL Proben aus Fürstentum Liechtenstein

Quellen: Suisselab AG Zollikofen, TSM Treuhand GmbH Bern

Privatrechtliche Bewertung Ergebnisse Milchprüfung (Kuhmilch) Schweiz Januar 2025								
Kanton	Gefrierpunkt (Anzahl Betriebe)							
	Keine Beanstandung*		Beanstandung ohne Sanktionen*		Beanstandung mit Sanktionen*		Total Bewertungen*	
	G-0	%	G-B	%	G-BS	%	G-Total	%
AG	472	88.72	33	6.20	27	5.08	532	100
AI	238	95.20	5	2.00	7	2.80	250	100
AR	355	97.26	6	1.64	4	1.10	365	100
BE	3'997	94.96	132	3.14	80	1.90	4'209	100
BS/BL	181	85.78	21	9.95	9	4.27	211	100
FR	1'102	94.92	41	3.53	18	1.55	1'161	100
GE	4	100.00	0	0.00	0	0.00	4	100
GL	152	93.25	9	5.52	2	1.23	163	100
GR	469	94.94	13	2.63	12	2.43	494	100
JU	318	91.64	18	5.19	11	3.17	347	100
LU	1'587	94.97	47	2.81	37	2.21	1'671	100
NE	282	93.69	12	3.99	7	2.33	301	100
NW	199	96.60	4	1.94	3	1.46	206	100
OW	338	97.13	4	1.15	6	1.72	348	100
SG	1'670	94.51	47	2.66	50	2.83	1'767	100
SH	48	90.57	3	5.66	2	3.77	53	100
SO	306	86.44	26	7.34	22	6.21	354	100
SZ	509	94.26	19	3.52	12	2.22	540	100
TG	727	91.45	41	5.16	27	3.40	795	100
TI	76	92.68	4	4.88	2	2.44	82	100
UR	150	96.77	5	3.23	0	0.00	155	100
VD	564	93.69	16	2.66	22	3.65	602	100
VS	282	92.76	11	3.62	11	3.62	304	100
ZG	182	92.39	7	3.55	8	4.06	197	100
ZH	673	91.56	42	5.71	20	2.72	735	100
Total	14'881	93.91	566	3.57	399	2.52	15'846	100
F*	38	92.68	1	2.44	2	4.88	41	100
FL**	33	86.84	4	10.53	1	2.63	38	100
Total	14'952	93.89	571	3.59	402	2.52	15'925	100

Legende:

- G-0 Anzahl Betriebe ohne Beanstandung des Gefrierpunkts in der ersten und letzten Probe im Untersuchungsmonat, Wert ≤ -0.520 °C
- G-B Anzahl Betriebe mit Beanstandung des Gefrierpunkts, ohne Sanktionen, Wert zwischen > -0.520 °C und < -0.516 °C
- G-BS Anzahl Betriebe mit Beanstandung des Gefrierpunkts, mit Sanktionen, Wert ≥ -0.516 °C
- G-Total Total auf den Gefrierpunkt bewertete Betriebe

* Bewertungen und Beanstandungen gemäss der Vereinbarung (Fromarte/VMI/SMP) zur Ausgestaltung der Milchkaufverträge vom 15.12.2015. Ab 01.11.2020 unter Berücksichtigung der Adaptionswerte beim Kriterium "Gefrierpunkt" gemäss Ergänzung zur Vereinbarung zur Ausgestaltung der Milchkaufverträge.

- * F Proben aus Frankreich (Zonenmilch)
- ** FL Proben aus Fürstentum Liechtenstein

Quellen: Süsselab AG Zollikofen, TSM Treuhand GmbH Bern

Q75 plus 4m°C: -0.518

Statistisch berechneter Wert aufgrund der jeweils höheren Einzelergebnisse der zwei Monatsproben je Betrieb.

Privatrechtliche Zuschläge und Abzüge* Milchprüfung (Kuhmilch) Schweiz								
Januar 2025								
Kanton	Zuschlag/Abzug* (Anzahl Betriebe)							
	Zuschlag	%	± 0	%	Abzug	%	Total	%
AG	119	22.28	376	70.41	39	7.30	534	100
AI	80	32.00	157	62.80	13	5.20	250	100
AR	130	35.62	218	59.73	17	4.66	365	100
BE	2'130	50.52	1'922	45.59	164	3.89	4'216	100
BS/BL	66	31.28	132	62.56	13	6.16	211	100
FR	529	45.56	580	49.96	52	4.48	1'161	100
GE	0	0.00	4	100.00	0	0.00	4	100
GL	91	55.83	69	42.33	3	1.84	163	100
GR	241	48.79	236	47.77	17	3.44	494	100
JU	99	28.53	229	65.99	19	5.48	347	100
LU	611	36.54	1'003	59.99	58	3.47	1'672	100
NE	99	32.89	191	63.46	11	3.65	301	100
NW	87	42.23	115	55.83	4	1.94	206	100
OW	155	44.54	179	51.44	14	4.02	348	100
SG	664	37.54	1'035	58.51	70	3.96	1'769	100
SH	9	16.98	37	69.81	7	13.21	53	100
SO	90	25.42	244	68.93	20	5.65	354	100
SZ	230	42.51	276	51.02	35	6.47	541	100
TG	191	23.99	567	71.23	38	4.77	796	100
TI	28	34.15	51	62.20	3	3.66	82	100
UR	80	51.61	69	44.52	6	3.87	155	100
VD	228	37.69	347	57.36	30	4.96	605	100
VS	139	45.72	153	50.33	12	3.95	304	100
ZG	70	35.35	119	60.10	9	4.55	198	100
ZH	172	23.40	523	71.16	40	5.44	735	100
Total	6'338	39.95	8'832	55.67	694	4.37	15'864	100
F*	10	24.39	23	56.10	8	19.51	41	100
FL**	7	18.42	31	81.58		0.00	38	100
Total	6'355	39.86	8'886	55.74	702	4.40	15'943	100

Legende:

- Zuschlag Erfüllte Grundanforderungen für den Zuschlag von 0.5 Rappen, ohne Berücksichtigung der käseispezifischen Anforderungen (Anzahl Betriebe)
- ± 0 Anzahl Betriebe ohne Zuschlagsberechtigung und ohne Abzug im Untersuchungsmonat
- Abzug Total Betriebe mit Abzug im Untersuchungsmonat
- Total Total im Untersuchungsmonat bewertete Betriebe

* Bewertungen und Beanstandungen gemäss der Vereinbarung (Fromarte/VMI/SMP) zur Ausgestaltung der Milchkaufverträge vom 15.12.2015. Ab 01.11.2020 unter Berücksichtigung der Adaptionenwerte beim Kriterium "Gefrierpunkt" gemäss Ergänzung zur Vereinbarung zur Ausgestaltung der Milchkaufverträge.

- * F Proben aus Frankreich (Zonenmilch)
- ** FL Proben aus Fürstentum Liechtenstein

Quellen: Suiselab AG Zollikofen, TSM Treuhand GmbH Bern

Gehaltswerte Kuhmilch nach Kanton Seite 1/2

Kanton	Inhaltsstoffe	Jan g/kg	Feb g/kg	Mar g/kg	Apr g/kg	May g/kg	Jun g/kg	Jul g/kg	Aug g/kg	Sep g/kg	Oct g/kg	Nov g/kg	Dec g/kg	Jahresdurchschnitt g/kg
Aargau	Fett	44.3												44.3
	Eiweiss	34.8												34.8
	Total	79.1												79.1
Appenzell Ausserrhoden	Fett	42.1												42.1
	Eiweiss	35.1												35.1
	Total	77.2												77.2
Appenzell Innerrhoden	Fett	42.5												42.5
	Eiweiss	35.0												35.0
	Total	77.5												77.5
Baselland	Fett	44.2												44.2
	Eiweiss	34.2												34.2
	Total	78.4												78.4
Bern	Fett	43.1												43.1
	Eiweiss	33.8												33.8
	Total	76.9												76.9
Freiburg	Fett	41.8												41.8
	Eiweiss	33.7												33.7
	Total	75.5												75.5
Genf	Fett	42.2												42.2
	Eiweiss	36.2												36.2
	Total	78.3												78.3
Glarus	Fett	40.4												40.4
	Eiweiss	32.9												32.9
	Total	73.3												73.3
Graubünden	Fett	39.5												39.5
	Eiweiss	32.4												32.4
	Total	71.9												71.9
Jura	Fett	41.7												41.7
	Eiweiss	33.7												33.7
	Total	75.4												75.4
Luzern	Fett	43.4												43.4
	Eiweiss	35.0												35.0
	Total	78.4												78.4
Neuenburg	Fett	40.8												40.8
	Eiweiss	33.2												33.2
	Total	74.0												74.0
Nidwalden	Fett	42.0												42.0
	Eiweiss	35.0												35.0
	Total	77.0												77.0
Obwalden	Fett	41.8												41.8
	Eiweiss	34.5												34.5
	Total	76.3												76.3
Schaffhausen	Fett	44.8												44.8
	Eiweiss	34.6												34.6
	Total	79.4												79.4

Quellen: Süsselab AG Zollikofen, TSM Treuhand GmbH Bern

Die Angaben werden aus allen Proben (automatisch und handgefasste Proben), welche im Rahmen der Milchprüfung untersucht werden, ermittelt (Medianwert).

Gehaltswerte Kuhmilch nach Kanton Seite 2/2

Kanton	Inhaltsstoffe	Jan g/kg	Feb g/kg	Mar g/kg	Apr g/kg	May g/kg	Jun g/kg	Jul g/kg	Aug g/kg	Sep g/kg	Oct g/kg	Nov g/kg	Dec g/kg	Jahresdurchschnitt g/kg
Schwyz	Fett	42.2												42.2
	Eiweiss	34.9												34.9
	Total	77.1												77.1
Solothurn	Fett	44.3												44.3
	Eiweiss	34.5												34.5
	Total	78.8												78.8
St. Gallen	Fett	42.4												42.4
	Eiweiss	35.1												35.1
	Total	77.5												77.5
Tessin	Fett	40.2												40.2
	Eiweiss	33.1												33.1
	Total	73.3												73.3
Thurgau	Fett	43.3												43.3
	Eiweiss	35.3												35.3
	Total	78.6												78.6
Uri	Fett	41.3												41.3
	Eiweiss	33.8												33.8
	Total	75.1												75.1
Waadt	Fett	40.9												40.9
	Eiweiss	33.8												33.8
	Total	74.7												74.7
Wallis	Fett	37.6												37.6
	Eiweiss	32.1												32.1
	Total	69.7												69.7
Zug	Fett	42.5												42.5
	Eiweiss	34.9												34.9
	Total	77.4												77.4
Zurich	Fett	43.4												43.4
	Eiweiss	34.8												34.8
	Total	78.2												78.2
Durchschnittsgehalt	Fett	42.6												42.6
Schweiz	Eiweiss	34.3												34.3
	Total	76.9												76.9
Durchschnittsgehalt	Fett	42.8	41.8	41.7	41.3	40.6	40.6	40.3	39.9	40.7	41.5	42.0	42.8	41.3
Schweiz Vorjahr	Eiweiss	34.2	33.5	33.6	33.5	33.5	32.9	32.6	32.7	33.8	34.5	34.8	34.7	33.7
	Total	77.0	75.3	75.3	74.8	74.1	73.5	72.9	72.6	74.5	76.0	76.8	77.5	75.0
Frankreich	Fett	41.7												41.7
(Zonenmilch)	Eiweiss	35.3												35.3
	Total	76.9												76.9
Fürstentum	Fett	44.1												44.1
Liechtenstein	Eiweiss	34.7												34.7
	Total	78.8												78.8
Durchschnittsgehalt	Fett	42.6												42.6
Total	Eiweiss	34.3												34.3
	Total	76.9												76.9
Durchschnittsgehalt	Fett	42.8	41.8	41.7	41.3	40.6	40.6	40.3	39.9	40.7	41.5	42.0	42.8	41.3
Total Vorjahr	Eiweiss	34.2	33.5	33.6	33.5	33.5	32.9	32.6	32.7	33.8	34.5	34.8	34.7	33.7
	Total	77.0	75.3	75.3	74.8	74.1	73.5	72.9	72.6	74.5	76.0	76.8	77.5	75.0

Quellen: Suissselab AG Zollikofen, TSM Treuhand GmbH Bern

Die Angaben werden aus allen Proben (automatisch und handgefasste Proben), welche im Rahmen der Milchprüfung untersucht werden, ermittelt (Medianwert).

Milchprüfung anderer Säugetierarten (Büffel, Schafe, Ziegen)

Statistische Masszahlen [basierend auf allen Einzelergebnissen*]

Januar 2025

		Mittelwert	Standard-abw.	5%- Quantil	10%-Quantil	Median	90%-Quantil	95%-Quantil
Keimzahl	Anzahl Proben	1'000 Keime/ml	1'000 Keime/ml	1'000 Keime/ml	1'000 Keime/ml	1'000 Keime/ml	1'000 Keime/ml	1'000 Keime/ml
	241	127	560	5	6	16	55	259

Verteilung Keimzahl / Bereiche in 1'000 Keime/ml aller Einzelergebnisse*

Januar 2025

Von- Bis	1 - 9	10 - 49	50 - 99	100 - 199	200 - 299	300 - 399	400 - 499	500 - 999	1'000 - 1'499	1'500 - 1'999	2'000 - 2'999	>= 3'000	Total Einzelergebnisse
Anzahl	66	141	16	5	1	1	1	1	2	1	3	3	241
%	27.39	58.51	6.64	2.07	0.41	0.41	0.41	0.41	0.83	0.41	1.24	1.24	100

Hemmstoffe aller Einzelergebnisse*

Januar 2025

	Anzahl	%
Ohne Hemmstoffnachweis	253	100.00
Mit Hemmstoffnachweis	0	0.00
Total Bewertungen	253	100.00

* Berücksichtigt wurden alle Milchprüfungsproben, bei denen für das jeweilige Analyse Kriterium ein Ergebnis vorlag. Schweiz, ohne Frankreich (Zonenmilch) und Fürstentum Liechtenstein.

Quellen: Süsselab AG Zollikofen, TSM Treuhand GmbH Bern