



**TSM Treuhand GmbH**  
Laubeggstrasse 68  
Postfach  
3006 Bern  
Telefon 058 101 80 00  
info@tsmtreuhand.ch  
www.tsmtreuhand.ch  
www.dbmilch.ch

## Monatsstatistik Milchmarkt

Veröffentlichungsdatum:  
Bern, 11. April 2025

### 1 - Milchproduktion und Milchverwertung

- 1.1 Monatliche Milchproduktion
- 1.2 Milchverwertung nach Milchäquivalent
- 1.3 Milchverwertung nach Milchäquivalent (Grafik)

### 2 - Hergestellte Milchprodukte

- 2.1 Käseproduktion, monatlich und kumuliert
- 2.2 Käseproduktion, monatlich und kumuliert, Vorjahr
- 2.3 Käseproduktion (Grafiken)
- 2.4 Konsummilchproduktion / Butterproduktion
- 2.5 Milchspezialitäten
- 2.6 Milchpulver und Milchkondensat

### 3 - Export

- 3.1 Käseexport nach Produkten/Gruppen
- 3.2 Käseexport nach Ländern
- 3.3 Käseexport nach Ländern, Vorjahresmonat
- 3.4 Käseexport nach Ländern, kumuliert
- 3.5 Käseexport nach Ländern, kumuliert, Vorjahr
- 3.6 + 3.7 Käseexport total / ausgewählte Sorten, 3 Jahre (Grafiken)
- 3.8 Anteil Käseexport je Sorte (Grafiken)
- 3.9 Export andere Milchprodukte

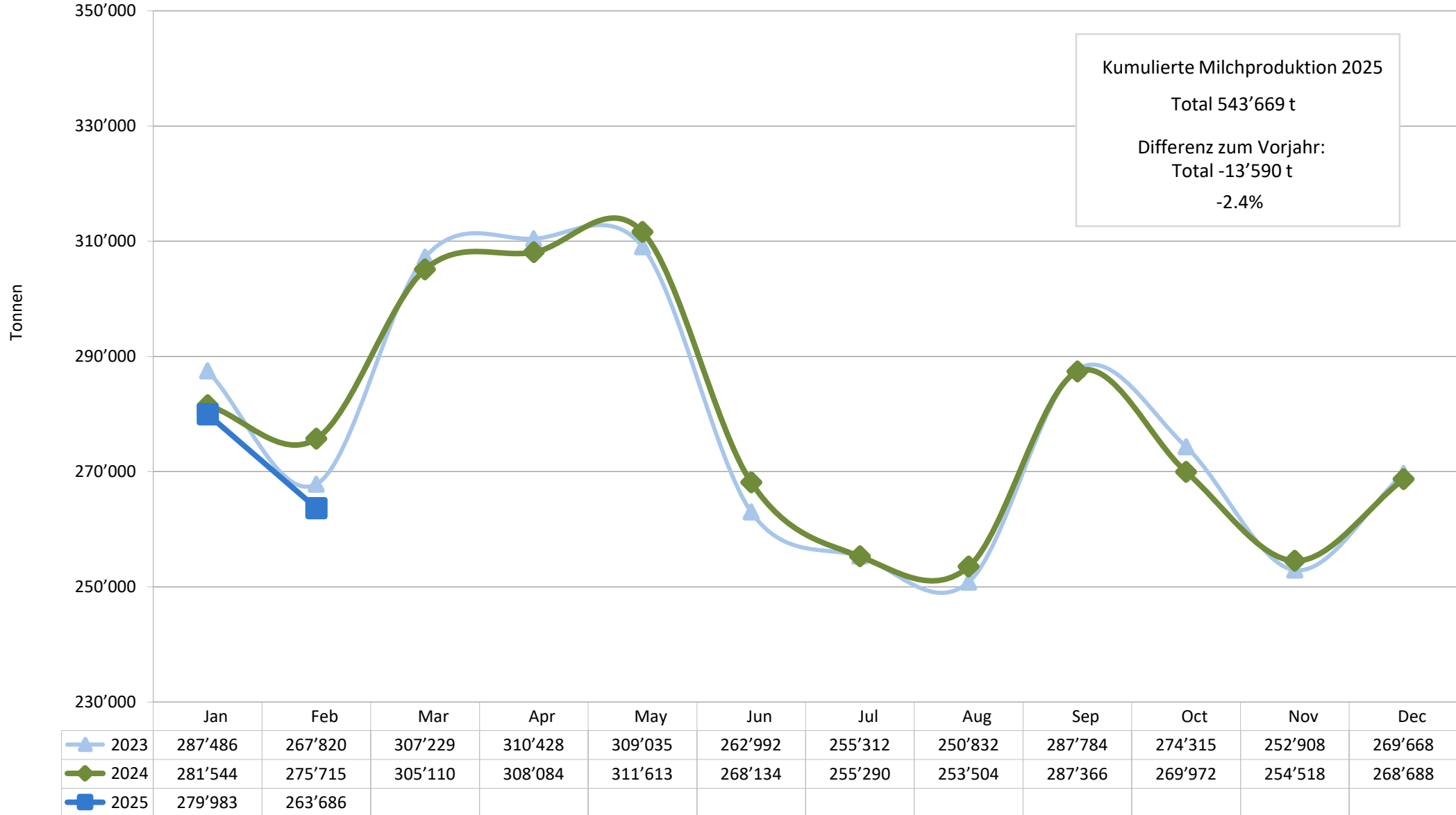
### 4 - Import

- 4.1 Käseimport nach Produkten/Gruppen
- 4.2 Käseimport nach Ländern
- 4.3 Käseimport nach Ländern, Vorjahresmonat
- 4.4 Käseimport nach Ländern, kumuliert
- 4.5 Käseimport nach Ländern, kumuliert, Vorjahr
- 4.6 + 4.7 Käseimport total / nach Kategorien, 3 Jahre (Grafiken)
- 4.8 Import andere Milchprodukte

### 5 - Milchprüfung

- 5.1 Statistische Masszahlen, Verteilung Keimzahl / Somatische Zellen / Gefrierpunkt
- 5.2 Öffentlich-rechtliche Bewertung Keimzahl
- 5.3 Öffentlich-rechtliche Bewertung Somatische Zellen
- 5.4 Öffentlich-rechtliche Bewertung Hemmstoffe
- 5.5 Öffentlich-rechtliche Bewertung Liefersperren
- 5.6 Privat-rechtliche Bewertung Keimzahl
- 5.7 Privat-rechtliche Bewertung Somatische Zellen
- 5.8 Privat-rechtliche Bewertung Hemmstoffe
- 5.9 Privat-rechtliche Bewertung Gefrierpunkt
- 5.10 Privat-rechtliche Bewertung Abzug/Zuschlag
- 5.11 + 5.12 Milchgehaltswerte nach Kanton
- 5.13 Milchprüfung anderer Säugetierarten (Büffel, Schafe, Ziegen)

## Monatliche Milchproduktion 2025 (inkl. Zonenmilch Genf sowie Milch aus dem Fürstentum Liechtenstein)



## Milchverwertung nach Milchäquivalent

Milchverwertung (t) zu:	Monatliche Verwertung		Differenz zum Vorjahres-Monat		Kumulierte Verwertung		Differenz zur Vorjahresperiode	
	Februar 2024	Februar 2025	Differenz zum Vorjahres-Monat (%)		Jan. - Feb. 2024	Jan. - Feb. 2025	Differenz zur Vorjahresperiode (%)	
Käse	112'695	111'645	-1'050	-0.9	231'611	232'026	415	0.2
Quark	2'567	2'989	422	16.4	5'592	6'019	427	7.6
Konsummilch	28'376	27'224	-1'152	-4.1	58'986	57'037	-1'949	-3.3
Konsumrahm	24'637	22'055	-2'582	-10.5	47'995	47'539	-456	-1.0
Jogurt	10'148	9'850	-298	-2.9	20'329	19'855	-474	-2.3
übrige Frischmilchprod. (inkl. Speiseeis)	9'445	9'815	370	3.9	19'082	19'758	676	3.5
Dauermilchwaren	28'831	23'059	-5'772	-20.0	56'021	45'573	-10'448	-18.7
Butter	49'891	43'197	-6'694	-13.4	102'242	92'094	-10'148	-9.9
Andere Verwertung	9'125	13'852	4'727	51.8	15'401	23'768	8'367	54.3
<b>Total Milchverwertung</b>	<b>275'715</b>	<b>263'686</b>	<b>-12'029</b>	<b>-4.4</b>	<b>557'259</b>	<b>543'669</b>	<b>-13'590</b>	<b>-2.4</b>

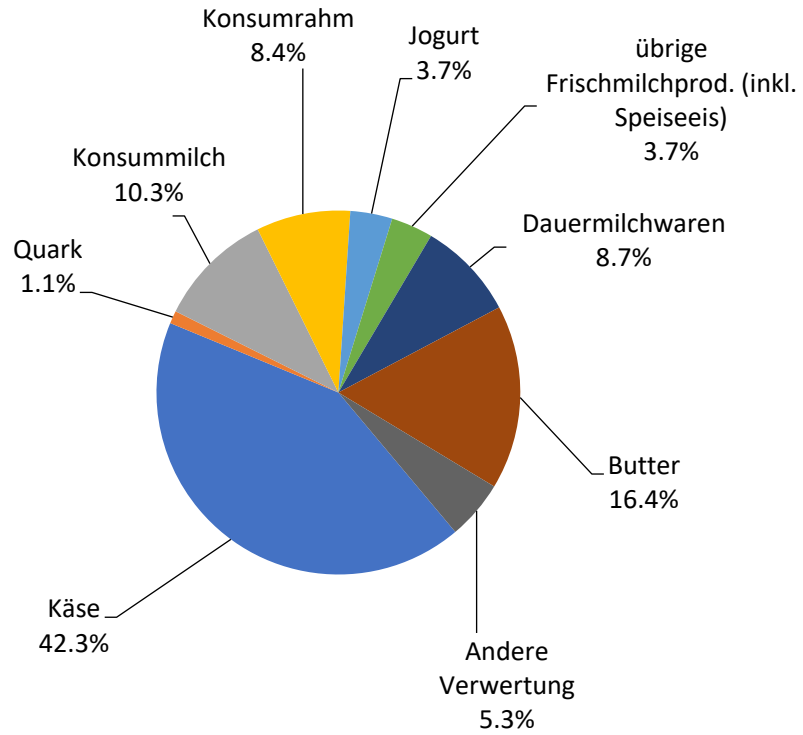
Ein Milchäquivalent entspricht den Inhaltsstoffen von Eiweiss und Fett eines Kilogramms Milch (Anteil Eiweiss = 0.45 Äquivalent und Anteil Fett = 0.55 Äquivalent)

1 kg Vollmilch Past/UHT = 0.45 Eiweiss + 0.55 Fett = 1.00 Milchäquivalent

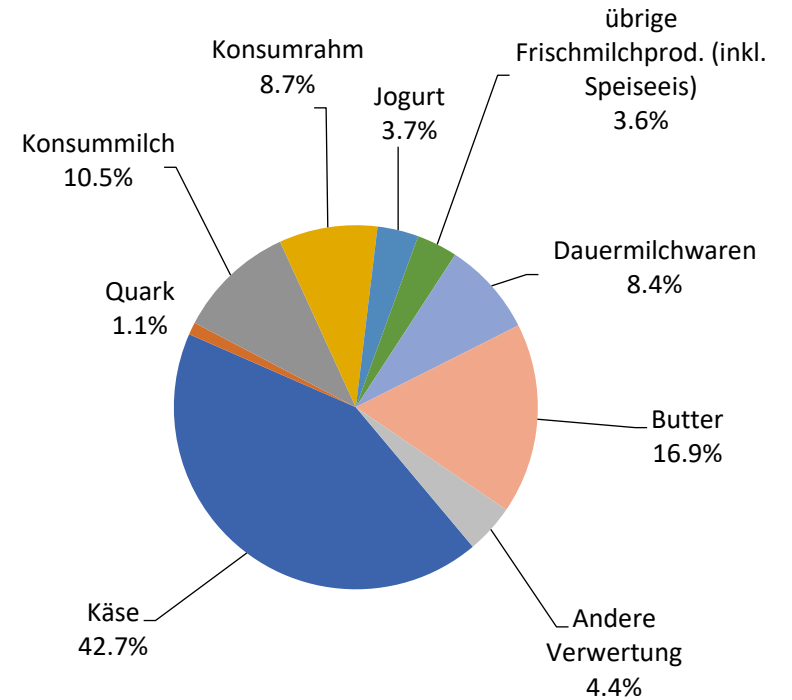
1 kg Magermilch Past/UHT = 0.45 Eiweiss + 0.05 Fett = 0.50 Milchäquivalent

1 kg Vollrahm Past/UHT = 0.30 Eiweiss + 4.80 Fett = 5.10 Milchäquivalent

Milchverwertung nach Milchäquivalent Feb. 2025  
Total 263'686 Tonnen



Milchverwertung nach Milchäquivalent Jan. - Feb. 2025  
Total '543'669 Tonnen



**Käseproduktion 2025 kumuliert mit Vorjahresvergleich**

(t)	Jan.	Feb.	März	April	Mai	Juni	Juli	Aug.	Sept.	Okt.	Nov.	Dez.	Kumuliert		Differenz zur Vorjahresperiode		
													2024	2025		(%)	
Quark	1'811	1'734												3'300	3'545	245	7.4
Mozzarella	1'955	1'901												3'975	3'856	-119	-3.0
Mascarpone	35	47												88	82	-6	-6.8
Übrige Frischkäse	1'710	1'654												2'614	3'364	750	28.7
<b>Frischkäse Total</b>	<b>5'511</b>	<b>5'336</b>												<b>9'977</b>	<b>10'847</b>	<b>870</b>	<b>8.7</b>
Weisschimmelkäse, mager bis viertelfett																0	0.0
Weisschimmelkäse, halb- bis vollfett	58	62												124	120	-4	-3.2
Weisschimmelkäse, überfett	117	153												248	270	22	8.9
Blau-, Grünschimmelkäse	2	3												5	5	0	0.0
Tomme	145	153												293	298	5	1.7
Vacherin Mont-d'Or AOP	64	24												85	88	3	3.5
Anderer Weichkäse mager, viertelfett	1	1												2	2	0	0.0
Anderer Weichkäse, halb- bis vollfett	60	67												150	127	-23	-15.3
Anderer Weichkäse, überfett	24	23												51	47	-4	-7.8
<b>Weichkäse Total</b>	<b>471</b>	<b>486</b>												<b>958</b>	<b>957</b>	<b>-1</b>	<b>-0.1</b>
Appenzeller® Käse	561	584												1'239	1'145	-94	-7.6
Tilsiter	232	152												438	384	-54	-12.3
Walliser Käse (inkl. Walliser Raclette AOP)	219	209												456	428	-28	-6.1
Schweizer Raclettekäse	1'136	979												2'255	2'115	-140	-6.2
Vacherin fribourgeois AOP	178	156												343	334	-9	-2.6
Tête de Moine, Fromage de Bellelay AOP	231	193												455	424	-31	-6.8
Jurakäse	63	81												137	144	7	5.1
Winzerkäse	1	1												3	2	-1	-33.3
Mutschli	51	47												103	98	-5	-4.9
Alpkäse halbhart	0	0												0	0	0	0.0
Bündner Bergkäse	69	61												180	130	-50	-27.8
Berg- und Schnittkäse halbhart	205	184												389	389	0	0.0
St. Paulin Suisse	27	32												28	59	31	110.7
Schweizer Edamer	0	2												3	2	-1	-33.3
Kaltgereifte Käse	39	36												15	75	60	400.0
Halbhartkäse mit Schimmelbildung	12	11												23	23	0	0.0
Conveniencekäse	77	52												123	129	6	4.9
Industrieware	896	902												1'477	1'798	321	21.7
Anderer Halbhartkäse, mager bis viertelfett	74	74												118	148	30	25.4
Anderer Halbhartkäse, halb- bis vollfett	1'015	896												1'810	1'911	101	5.6
Anderer Halbhartkäse, überfett	761	640												1'294	1'401	107	8.3
<b>Halbhartkäse Total</b>	<b>5'847</b>	<b>5'292</b>												<b>10'889</b>	<b>11'139</b>	<b>250</b>	<b>2.3</b>
Emmentaler AOP	1'081	1'005												2'152	2'086	-66	-3.1
Switzerland Swiss	529	467												1'024	996	-28	-2.7
Gruyère AOP	2'484	2'345												4'812	4'829	17	0.4
Alpkäse hart	0	0												0	0	0	0.0
Anderer Hartkäse, mager bis viertelfett	301	222												461	523	62	13.4
Anderer Hartkäse, halb- bis vollfett	557	463												1'006	1'020	14	1.4
Anderer Hartkäse, überfett	0	0												15	0	-15	-100.0
<b>Hartkäse Total</b>	<b>4'952</b>	<b>4'502</b>												<b>9'470</b>	<b>9'454</b>	<b>-16</b>	<b>-0.2</b>
Sbrinz AOP	114	122												275	236	-39	-14.2
<b>Extra Hartkäse Total</b>	<b>114</b>	<b>122</b>												<b>275</b>	<b>236</b>	<b>-39</b>	<b>-14.2</b>
Reiner Ziegenkäse	46	55												122	101	-21	-17.2
Reiner Schafkäse	25	28												60	53	-7	-11.7
Reiner Büffelkäse	8	10												33	18	-15	-45.5
<b>Spezialprodukte Total</b>	<b>79</b>	<b>93</b>												<b>215</b>	<b>172</b>	<b>-43</b>	<b>-20.0</b>
<b>Total alle Käsesorten</b>	<b>16'974</b>	<b>15'831</b>												<b>31'784</b>	<b>32'805</b>	<b>1'021</b>	<b>3.2</b>

\* inkl. Lokalspezialitäten

\*\* inkl. Industrieware und Lokalspezialitäten

**Käseproduktion 2024**

(t)	Jan.	Feb.	März	April	Mai	Juni	Juli	Aug.	Sept.	Okt.	Nov.	Dez.	Kumuliert 2024
Quark	1'718	1'582	1'784	1'738	1'829	1'624	1'639	1'734	1'664	1'646	1'571	1'705	20'234
Mozzarella	2'075	1'900	2'195	2'288	2'422	2'207	2'271	1'996	1'878	2'018	1'795	1'933	24'978
Mascarpone	43	45	62	50	49	47	44	44	41	39	49	80	593
Übrige Frischkäse	1'347	1'267	1'491	1'553	1'559	1'346	1'514	1'535	1'449	1'566	1'488	1'425	17'540
<b>Frischkäse Total</b>	<b>5'183</b>	<b>4'794</b>	<b>5'532</b>	<b>5'629</b>	<b>5'859</b>	<b>5'224</b>	<b>5'468</b>	<b>5'309</b>	<b>5'032</b>	<b>5'269</b>	<b>4'903</b>	<b>5'143</b>	<b>63'345</b>
Weisschimmelkäse, mager bis viertelfett													
Weisschimmelkäse, halb- bis vollfett	63	61	57	61	61	52	64	64	63	70	56	55	727
Weisschimmelkäse, überfett	124	124	121	108	115	93	113	110	129	181	140	117	1'475
Blau-, Grünschimmelkäse	2	3	2	1	6	5	3	3	4	3	3	2	37
Tomme	150	143	173	178	190	156	191	165	155	155	149	145	1'950
Vacherin Mont-d'Or AOP	58	27	1	0	0	0	0	53	99	101	93	62	494
Andere Weichkäse mager, viertelfett	1	1	1	1	1	1	2	1	1	1	1	1	13
Andere Weichkäse, halb- bis vollfett	80	70	78	72	69	64	64	65	78	82	75	69	866
Andere Weichkäse, überfett	30	21	23	27	21	18	25	25	23	30	26	19	288
<b>Weichkäse Total</b>	<b>508</b>	<b>450</b>	<b>456</b>	<b>448</b>	<b>463</b>	<b>389</b>	<b>462</b>	<b>486</b>	<b>552</b>	<b>623</b>	<b>543</b>	<b>470</b>	<b>5'850</b>
Appenzeller® Käse	637	602	721	717	827	711	702	706	685	560	607	615	8'090
Tilsiter	248	190	196	212	159	179	155	174	176	215	173	195	2'272
Walliser Käse (inkl. Walliser Raclette AOP)	229	227	237	240	225	156	103	85	467	165	120	169	2'423
Schweizer Raclettekäse	1'262	993	1'239	1'350	1'602	1'507	1'826	1'498	1'723	1'760	1'345	1'125	17'230
Vacherin fribourgeois AOP	185	158	168	196	247	295	325	320	345	320	263	193	3'015
Tête de Moine, Fromage de Bellelay AOP	240	215	171	222	297	292	305	313	292	275	237	243	3'102
Jurakäse	65	72	66	51	38	36	34	33	25	27	26	30	503
Winzerkäse	1	2	1	3	1	2	1	2	2	1	1	2	19
Mutschli	50	53	54	48	59	52	56	69	149	71	63	55	779
Alpkäse halbhart	0	0	0	0	18	63	60	143	1'725	108	32	0	2'149
Bündner Bergkäse	94	86	89	83	88	60	35	13	29	37	48	52	714
Berg- und Schnittkäse halbhart	197	192	216	265	242	179	148	121	144	147	136	158	2'145
St. Paulin Suisse	15	13	16	15	18	14	20	17	21	29	21	13	212
Schweizer Edamer	2	1	2	1	2	2	2	2	2	2	1	2	21
Kaltgereifte Käse	5	10	30	29	6	4	7	3	6	12	20	22	154
Halbhartkäse mit Schimmelbildung	11	12	14	14	24	23	10	9	18	18	13	16	182
Conveniencekäse	64	59	66	87	46	65	89	61	89	80	59	71	836
Industrieware	700	777	785	963	922	702	689	727	545	1'093	971	898	9'772
Andere Halbhartkäse, mager bis viertelfett	71	47	45	70	62	15	43	30	58	58	58	83	640
Andere Halbhartkäse, halb- bis vollfett	934	876	977	1'025	980	889	867	876	1'002	1'014	940	907	11'287
Andere Halbhartkäse, überfett	651	643	672	688	682	606	617	575	559	700	629	671	7'693
<b>Halbhartkäse Total</b>	<b>5'661</b>	<b>5'228</b>	<b>5'765</b>	<b>6'279</b>	<b>6'545</b>	<b>5'852</b>	<b>6'094</b>	<b>5'777</b>	<b>8'062</b>	<b>6'692</b>	<b>5'763</b>	<b>5'520</b>	<b>73'238</b>
Emmentaler AOP	1'098	1'054	1'081	1'039	1'137	969	993	1'032	971	1'034	958	1'029	12'395
Switzerland Swiss	521	503	566	585	602	511	551	360	365	175	382	451	5'572
Gruyère AOP	2'429	2'383	2'661	2'969	2'958	2'435	2'205	2'155	2'396	2'556	2'498	2'666	30'311
Alpkäse hart	0	0	0	0	14	39	34	197	1'173	238	3	0	1'698
Andere Hartkäse, mager bis viertelfett	235	226	350	334	301	245	261	213	223	276	209	286	3'159
Andere Hartkäse, halb- bis vollfett	525	481	514	475	467	386	443	364	422	493	478	492	5'540
Andere Hartkäse, überfett	11	4	10	16	11	6	9	7	5	2	4	0	85
<b>Hartkäse Total</b>	<b>4'819</b>	<b>4'651</b>	<b>5'182</b>	<b>5'418</b>	<b>5'490</b>	<b>4'591</b>	<b>4'496</b>	<b>4'328</b>	<b>5'555</b>	<b>4'774</b>	<b>4'532</b>	<b>4'924</b>	<b>58'760</b>
Sbrinz AOP	133	142	155	156	155	133	91	92	102	133	119	139	1'550
<b>Extra Hartkäse Total</b>	<b>133</b>	<b>142</b>	<b>155</b>	<b>156</b>	<b>155</b>	<b>133</b>	<b>91</b>	<b>92</b>	<b>102</b>	<b>133</b>	<b>119</b>	<b>139</b>	<b>1'550</b>
Reiner Ziegenkäse	56	66	94	107	113	94	87	85	158	83	53	47	1'043
Reiner Schafkäse	28	32	39	43	43	32	27	21	26	20	24	21	356
Reiner Büffelkäse	22	11	14	13	17	23	23	21	11	11	10	10	186
<b>Spezialprodukte Total</b>	<b>106</b>	<b>109</b>	<b>147</b>	<b>163</b>	<b>173</b>	<b>149</b>	<b>137</b>	<b>127</b>	<b>195</b>	<b>114</b>	<b>87</b>	<b>78</b>	<b>1'585</b>
<b>Total alle Käsesorten</b>	<b>16'410</b>	<b>15'374</b>	<b>17'237</b>	<b>18'093</b>	<b>18'685</b>	<b>16'338</b>	<b>16'748</b>	<b>16'119</b>	<b>19'498</b>	<b>17'605</b>	<b>15'947</b>	<b>16'274</b>	<b>204'328</b>

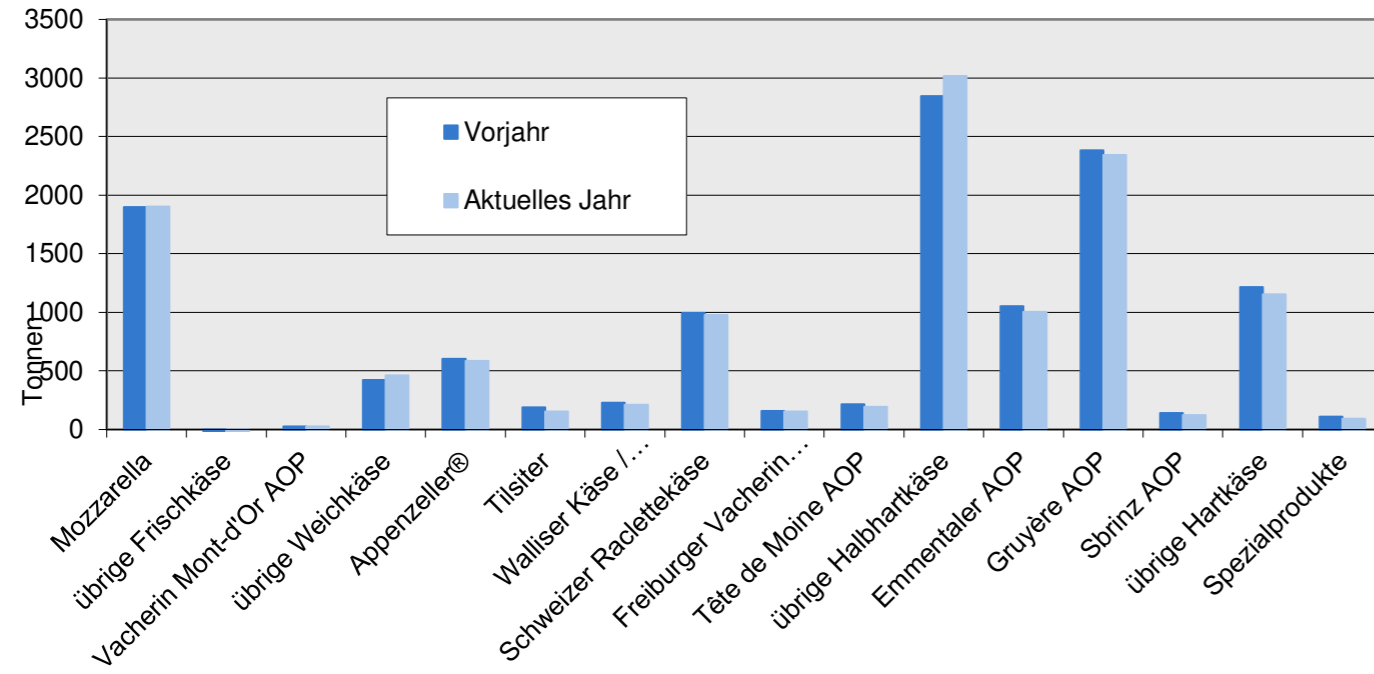
\* inkl. Lokalspezialitäten

\*\* inkl. Industrieware und Lokalspezialitäten

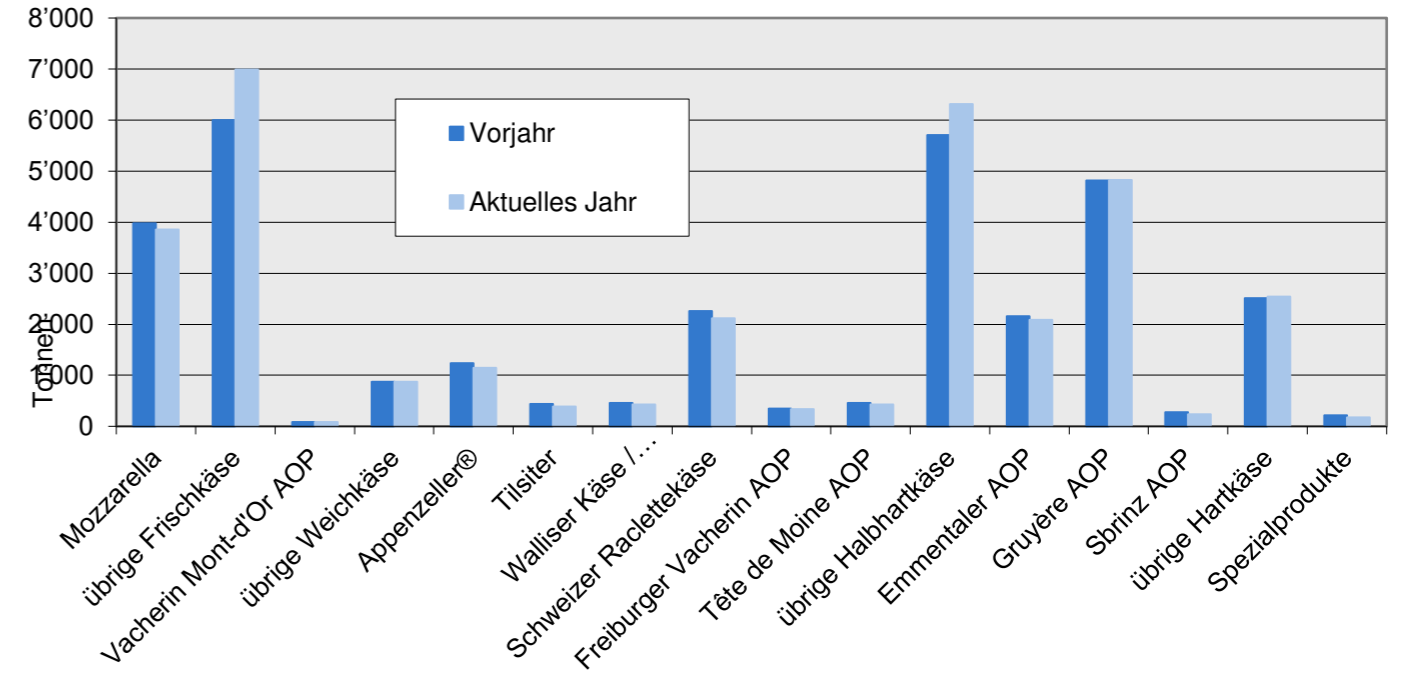


## Käseproduktion

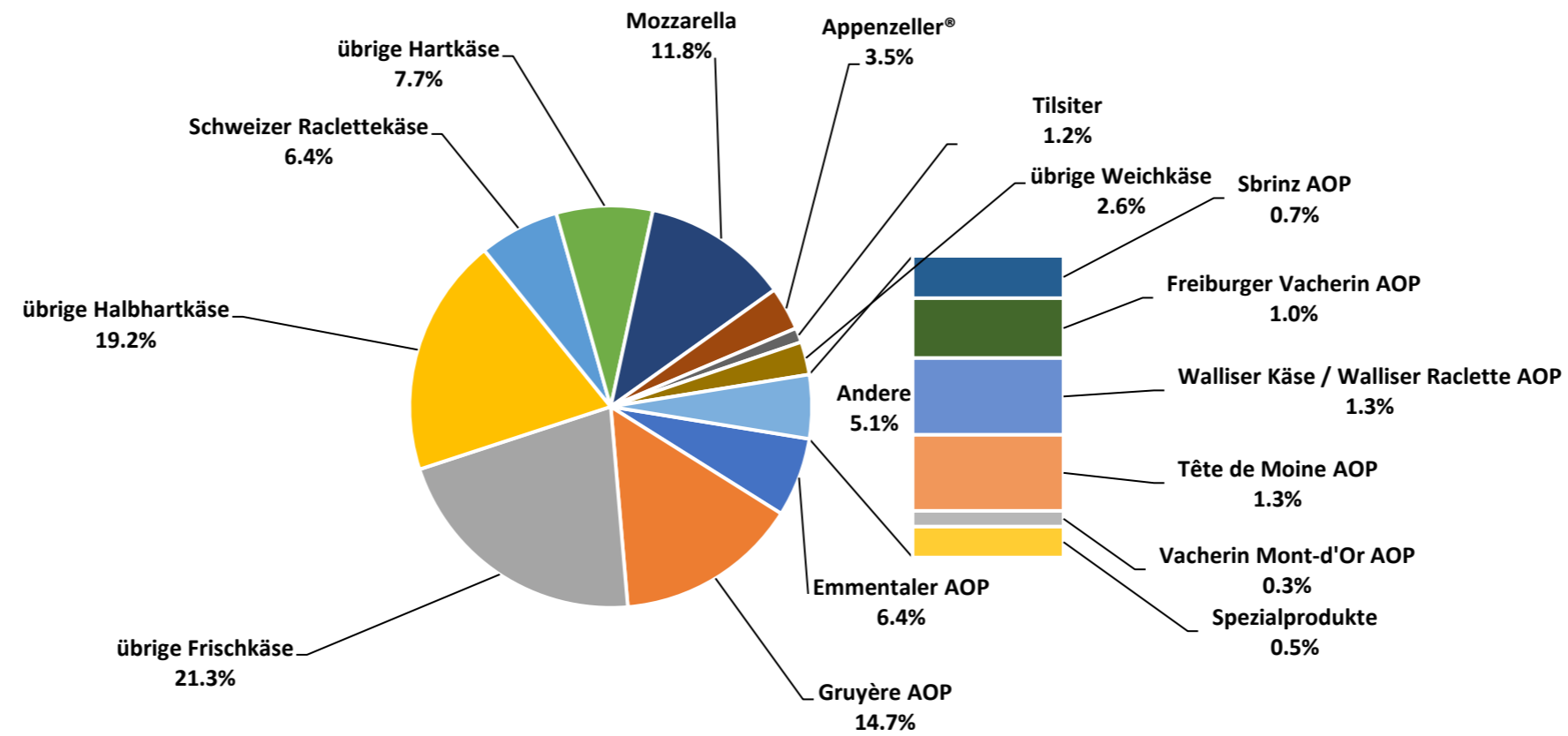
Februar 2025 im Vergleich zum Vorjahresmonat



Kumuliert im Vergleich zur Vorjahresperiode  
Januar - Februar 2025



Januar - Februar 2025  
Total 32'805 Tonnen



## Konsummilchproduktion

Milchart (t)	Monatliche Produktion		Differenz zum Vorjahres-Monat		Kumulierte Produktion		Differenz zur Vorjahresperiode	
	Februar 2024	Februar 2025	Differenz zum Vorjahres-Monat (%)		Jan. - Feb. 2024	Jan. - Feb. 2025	Differenz zur Vorjahresperiode (%)	
Rohmilch	339	311	-28	-8.3	692	640	-52	-7.5
Fettangereicherte Milch past	4	0	-4	-100.0	6	0	-6	-100.0
Fettangereicherte Milch UHT	30	0	-30	-100.0	51	28	-23	-45.1
Vollmilch past.	2'958	2'956	-2	-0.1	6'180	6'178	-2	0.0
Vollmilch UHT	1'296	1'042	-254	-19.6	2'630	2'197	-433	-16.5
Standardisierte Vollmilch past. 35g	2'866	2'731	-135	-4.7	5'881	5'766	-115	-2.0
Standardisierte Vollmilch UHT 35g	11'493	11'683	190	1.7	24'396	23'216	-1'180	-4.8
teilentrahmte Milch past.	4'005	3'971	-34	-0.8	8'359	8'331	-28	-0.3
teilentrahmte Milch UHT	9'543	7'846	-1'697	-17.8	19'681	18'598	-1'083	-5.5
Trinkmagermilch past.	349	289	-60	-17.2	708	560	-148	-20.9
Trinkmagermilch UHT	516	583	67	13.0	1'047	1'219	172	16.4
<b>Total Konsummilch</b>	<b>33'399</b>	<b>31'412</b>	<b>-1'987</b>	<b>-5.9</b>	<b>69'631</b>	<b>66'733</b>	<b>-2'898</b>	<b>-4.2</b>

## Butterproduktion \*

(t)	Monatliche Produktion		Differenz zum Vorjahres-Monat		Kumulierte Produktion		Differenz zur Vorjahresperiode	
	Februar 2024	Februar 2025	Differenz zum Vorjahres-Monat (%)		Jan. - Feb. 2024	Jan. - Feb. 2025	Differenz zur Vorjahresperiode (%)	
<b>Total Butterproduktion</b>	<b>4'063</b>	<b>3'490</b>	<b>-573</b>	<b>-14.1</b>	<b>8'527</b>	<b>7'462</b>	<b>-1'065</b>	<b>-12.5</b>

\* Die Daten enthalten die Mengen Fertigprodukte sämtlicher Buttersorten und aller Butterhersteller in der Schweiz.



## Produktion von Milchspezialitäten

### Konsumrahm

(t)	Monatliche Produktion		Differenz zum Vorjahres-Monat		Kumulierte Produktion		Differenz zur Vorjahresperiode	
	Februar 2024	Februar 2025	(%)		Jan. - Feb. 2024	Jan. - Feb. 2025	(%)	
Doppelrahm	68	63	-5	-7.4	152	133	-19	-12.5
Vollrahm 35%	2'950	2'941	-9	-0.3	5'934	6'056	122	2.1
Halbrahm	1'263	1'170	-93	-7.4	2'381	2'468	87	3.7
Kaffeerahm	1'404	1'043	-361	-25.7	2'748	2'496	-252	-9.2
<b>Total Konsumrahm</b>	<b>5'685</b>	<b>5'217</b>	<b>-468</b>	<b>-8.2</b>	<b>11'215</b>	<b>11'153</b>	<b>-62</b>	<b>-0.6</b>

### Andere Milchspezialitäten

(t)	Monatliche Produktion		Differenz zum Vorjahres-Monat		Kumulierte Produktion		Differenz zur Vorjahresperiode	
	Februar 2024	Februar 2025	(%)		Jan. - Feb. 2024	Jan. - Feb. 2025	(%)	
Sauermilch	34	52	18	52.9	68	87	19	27.9
Sauerrahm	314	341	27	8.6	695	697	2	0.3
Dessertprodukte	1'058	1'000	-58	-5.5	2'145	1'999	-146	-6.8
Milchgetränke	7'485	7'644	159	2.1	15'141	14'903	-238	-1.6
Jogurt	12'730	12'093	-637	-5.0	25'346	24'424	-922	-3.6
Kefir	20	24	4	20.0	41	43	2	4.9
Speiseeis	1'739	1'578	-161	-9.3	3'517	3'154	-363	-10.3
<b>Total andere Milchspezialitäten</b>	<b>23'380</b>	<b>22'732</b>	<b>-648</b>	<b>-2.8</b>	<b>46'953</b>	<b>45'307</b>	<b>-1'646</b>	<b>-3.5</b>

## Produktion Milchpulver und Milchkondensat

(t)	Monatliche Produktion		Differenz zum Vorjahres-Monat		Kumulierte Produktion		Differenz zur Vorjahresperiode	
	Februar 2024	Februar 2025	Differenz zum Vorjahres-Monat (%)		Jan. - Feb. 2024	Jan. - Feb. 2025	Differenz zur Vorjahresperiode (%)	
Vollmilchpulver	927	589	-338	-36.5	1'902	1'586	-316	-16.6
Teilentrahmtes Milchpulver	420	395	-25	-6.0	797	787	-10	-1.3
Fettangereichertes Milchpulver, Rahmpulver	38	61	23	60.5	95	82	-13	-13.7
Magermilchpulver	3'057	2'430	-627	-20.5	5'676	3'933	-1'743	-30.7
Buttermilchpulver	5	24	19	380.0	84	75	-9	-10.7
Molkenpulver	133	123	-10	-7.5	212	257	45	21.2
Milchkondensat	192	226	34	17.7	329	385	56	17.0
<b>Total Milchpulver und Milchkondensat</b>	<b>4'772</b>	<b>3'848</b>	<b>-924</b>	<b>-19.4</b>	<b>9'095</b>	<b>7'105</b>	<b>-1'990</b>	<b>-21.9</b>

## Käseexport nach Produkten/Gruppen

Käsesorte / Kategorie (t)	Monatliche Exporte		Differenz zum Vorjahres-Monat		Kumulierte Exporte		Differenz zur Vorjahresperiode	
	Februar 2024	Februar 2025		(%)	Jan. - Feb. 2024	Jan. - Feb. 2025		(%)
Mascarpone, Ricotta Romana	8.2	26.4	18.1	219.6	16.5	50.5	34.0	206.5
Mozzarella	46.5	60.2	13.7	29.5	125.7	157.4	31.6	25.2
Andere Frischkäse / Quark	864.5	1'019.0	154.6	17.9	1'843.0	1'905.4	62.4	3.4
<b>Total Frischkäse / Quark</b>	<b>919.2</b>	<b>1'105.6</b>	<b>186.4</b>	<b>20.3</b>	<b>1'985.2</b>	<b>2'113.2</b>	<b>128.1</b>	<b>6.5</b>
Vacherin Mont-d'Or AOP	5.2	5.7	0.5	9.2	12.5	13.6	1.1	9.1
Andere Weichkäse	31.0	42.4	11.4	36.8	58.4	65.5	7.1	12.1
<b>Total Weichkäse</b>	<b>36.2</b>	<b>48.1</b>	<b>11.9</b>	<b>32.8</b>	<b>70.9</b>	<b>79.1</b>	<b>8.2</b>	<b>11.6</b>
Appenzeller®	308.6	299.8	-8.8	-2.9	661.4	626.5	-34.9	-5.3
Raclette	82.8	97.1	14.3	17.3	226.9	191.2	-35.7	-15.7
Vacherin Fribourgeois AOP	34.4	26.0	-8.5	-24.6	78.2	69.6	-8.6	-11.0
Tete de Moine AOP	180.3	108.5	-71.8	-39.8	271.8	232.6	-39.2	-14.4
Andere Halbhartkäse < 45%	468.6	478.9	10.2	2.2	907.7	956.4	48.6	5.4
Andere Halbhartkäse vollfett	527.9	486.9	-41.0	-7.8	1'016.6	1'000.4	-16.1	-1.6
Andere Hartkäse >= 55%	174.5	200.7	26.1	15.0	303.2	372.4	69.2	22.8
<b>Total Halbhartkäse</b>	<b>1'777.2</b>	<b>1'697.8</b>	<b>-79.4</b>	<b>-4.5</b>	<b>3'465.7</b>	<b>3'449.0</b>	<b>-16.7</b>	<b>-0.5</b>
Emmentaler AOP	586.4	639.3	52.9	9.0	1'197.0	1'322.2	125.2	10.5
Gruyère AOP	1'090.9	913.8	-177.1	-16.2	2'133.7	2'008.4	-125.3	-5.9
Sbrinz AOP	4.3	2.6	-1.7	-39.6	7.1	6.3	-0.8	-11.3
Switzerland Swiss	394.7	317.5	-77.2	-19.6	794.0	735.3	-58.8	-7.4
Andere Hartkäse < 45% FiT	438.1	590.9	152.8	34.9	824.2	1'039.9	215.6	26.2
Andere Hartkäse vollfett	127.6	173.1	45.6	35.7	281.3	381.0	99.7	35.4
Andere Hartkäse >= 55% FiT	5.3	6.1	0.8	15.6	19.8	14.6	-5.2	-26.4
<b>Total Hartkäse</b>	<b>2'647.2</b>	<b>2'643.3</b>	<b>-3.9</b>	<b>-0.1</b>	<b>5'257.3</b>	<b>5'507.6</b>	<b>250.3</b>	<b>4.8</b>
<b>Schmelzkäse</b>	<b>68.5</b>	<b>61.9</b>	<b>-6.5</b>	<b>-9.5</b>	<b>135.0</b>	<b>154.8</b>	<b>19.8</b>	<b>14.7</b>
<b>Andere Käse</b>	<b>321.7</b>	<b>198.9</b>	<b>-122.7</b>	<b>-38.2</b>	<b>690.0</b>	<b>551.9</b>	<b>-138.2</b>	<b>-20.0</b>
<b>Fertigfondue</b>	<b>176.1</b>	<b>124.9</b>	<b>-51.2</b>	<b>-29.1</b>	<b>451.4</b>	<b>438.5</b>	<b>-12.8</b>	<b>-2.8</b>
<b>Total</b>	<b>5'945.9</b>	<b>5'880.5</b>	<b>-65.5</b>	<b>-1.1</b>	<b>12'055.5</b>	<b>12'294.2</b>	<b>238.7</b>	<b>2.0</b>

Quelle: Bundesamt für Zoll und Grenzsicherheit BAZG

\*Ab Januar 2025 ist der Export von Tilsiter unter der Kategorie andere Halbhartkäse vollfett aufgeführt.

**Käseexport nach Ländern**

**Februar 2025**

(t)	Mascarpone, Ricotta Romana	Mozzarella	Andere Frischkäse / Quark	Total Frischkäse / Quark	Vacherin Mont-d'Or AOP	Andere Weichkäse	Total Weichkäse	Appenzeller®	Raclette	Vacherin Fribourgeois AOP	Tête de Moine AOP	Andere Halbhartkäse < 45% FIT	Andere Halbhartkäse vollfett	Andere Halbhartkäse ≥ 55% FIT	Total Halbhartkäse	Emmentaler AOP	Gruyère AOP	Sbrinz AOP	Switzerland Swiss	Andere Hartkäse < 45% FIT	Andere Hartkäse vollfett	Andere Hartkäse ≥ 55% FIT	Total Hartkäse	Schmelzkäse	Andere Käse	Fertigfondue	Total
Deutschland	26	54	868	948	0	27	27	238	19	3	40	350	418	150	1'218	118	204	0	0		67	3	392	2	141	12	2'739
Frankreich	0	0	2	2	6	10	15	36	17	21	44	2	13	21	154	30	108	1		67	8	0	213	3	33	9	429
Italien			78	78		0	0	0	1		1	121	1	2	127	376	21	2	37	483	30		948	54	2	4	1'213
BeNeLux			21	21	0	0	0	6	11	1	2	1	3	12	35	32	59				6	0	98	2	0	34	191
Grossbritannien			18	18		1	1		9	0	0		3	3	15	2	62				3	1	68		2	2	106
Spanien / Portugal			0	0				1	0		2	4	0		8	2	11	0		40	1		54		0	7	70
Übriges Europa			18	18		1	1	12	7	0	14	0	15	10	59	9	75	0	8	0	21	2	115		3	14	210
<b>Total Europa</b>	<b>26</b>	<b>54</b>	<b>1'006</b>	<b>1'086</b>	<b>6</b>	<b>39</b>	<b>45</b>	<b>293</b>	<b>64</b>	<b>26</b>	<b>102</b>	<b>479</b>	<b>455</b>	<b>197</b>	<b>1'615</b>	<b>568</b>	<b>540</b>	<b>3</b>	<b>45</b>	<b>591</b>	<b>136</b>	<b>6</b>	<b>1'888</b>	<b>61</b>	<b>181</b>	<b>81</b>	<b>4'959</b>
Kanada								3	1		0		2	2	8	33	74		45		1		153			22	183
USA					0	2	2	2	20	0	2	0	25	1	51	22	234	0	220	0	22	0	498		5	9	565
Andere (ausserhalb Europa)		6	13	19		2	2	2	12	0	4		5	0	23	17	66	0	7		14	0	104	1	13	12	174
<b>Total andere Länder</b>		<b>6</b>	<b>13</b>	<b>19</b>	<b>0</b>	<b>3</b>	<b>4</b>	<b>7</b>	<b>33</b>	<b>0</b>	<b>6</b>	<b>0</b>	<b>32</b>	<b>4</b>	<b>82</b>	<b>71</b>	<b>374</b>	<b>0</b>	<b>272</b>	<b>0</b>	<b>37</b>	<b>0</b>	<b>755</b>	<b>1</b>	<b>18</b>	<b>44</b>	<b>922</b>
<b>Total</b>	<b>26</b>	<b>60</b>	<b>1'019</b>	<b>1'106</b>	<b>6</b>	<b>42</b>	<b>48</b>	<b>300</b>	<b>97</b>	<b>26</b>	<b>109</b>	<b>479</b>	<b>487</b>	<b>201</b>	<b>1'698</b>	<b>639</b>	<b>914</b>	<b>3</b>	<b>318</b>	<b>591</b>	<b>173</b>	<b>6</b>	<b>2'643</b>	<b>62</b>	<b>199</b>	<b>125</b>	<b>5'880</b>

\* Aus Datenschutzgründen sind Käseexporte mit weniger als drei Exporteuren nicht nach Ländern zugeordnet  
 Quelle: Bundesamt für Zoll und Grenzsicherheit BAZG

**Käseexport nach Ländern**

**Februar 2024**

(t)	Mascarpone, Ricotta Romana	Mozzarella	Andere Frischkäse / Quark	<b>Total Frischkäse / Quark</b>	Vacherin Mont-d'Or AOP	Andere Weichkäse	<b>Total Weichkäse</b>	Appenzeller®	Raclette	Vacherin Fribourgeois AOP	Tête de Moine AOP	Andere Halbhartkäse < 45% FIT	Andere Halbhartkäse vollfett	Andere Halbhartkäse ≥ 55% FIT	<b>Total Halbhartkäse</b>	Emmentaler AOP	Gruyère AOP	Sbrinz AOP	Switzerland Swiss	Andere Hartkäse < 45% FIT	Andere Hartkäse vollfett	Andere Hartkäse ≥ 55% FIT	<b>Total Hartkäse</b>	Schmelzkäse	Andere Käse	Fertigfondue	<b>Total</b>
Deutschland	8	38	728	<b>775</b>	0	20	<b>20</b>	226	24	6	114	404	449	99	<b>1'320</b>	152	231	1		1	64	1	<b>449</b>	1	260	14	<b>2'840</b>
Frankreich		0	1	<b>1</b>	5	6	<b>11</b>	50	7	26	27	3	14	20	<b>147</b>	50	116	1		66	13	1	<b>246</b>	2	33	9	<b>450</b>
Italien			38	<b>38</b>		0	<b>0</b>	3	2		1	60	6	3	<b>75</b>	256	24	3	8	299	14	1	<b>606</b>	57	1	6	<b>784</b>
BeNeLux			19	<b>19</b>	0	0	<b>0</b>	7	5	1	15		3	10	<b>41</b>	31	50				2		<b>84</b>	3	11	53	<b>212</b>
Grossbritannien			23	<b>23</b>	0	0	<b>0</b>	0	8		0		3	3	<b>14</b>	3	80				3	1	<b>87</b>		2	7	<b>133</b>
Spanien / Portugal								2	1	0	5		0		<b>8</b>	4	11			52	1		<b>67</b>			12	<b>86</b>
Übriges Europa	0	1	1	<b>1</b>		2	<b>2</b>	10	7	0	13		34	35	<b>99</b>	10	38	0	8	1	20	0	<b>77</b>	0	7	13	<b>200</b>
<b>Total Europa</b>	<b>8</b>	<b>39</b>	<b>810</b>	<b>858</b>	<b>5</b>	<b>29</b>	<b>34</b>	<b>297</b>	<b>54</b>	<b>33</b>	<b>174</b>	<b>468</b>	<b>509</b>	<b>169</b>	<b>1'704</b>	<b>506</b>	<b>551</b>	<b>4</b>	<b>16</b>	<b>418</b>	<b>116</b>	<b>5</b>	<b>1'616</b>	<b>64</b>	<b>315</b>	<b>115</b>	<b>4'705</b>
Kanada								1	2	1	0		0	1	<b>6</b>	31	86		31		1		<b>148</b>	4		40	<b>198</b>
USA					0	1	<b>1</b>	8	15	1	4	0	13	5	<b>46</b>	34	394		346		10	0	<b>785</b>		4	8	<b>843</b>
Andere (ausserhalb Europa)		7	54	<b>62</b>	0	2	<b>2</b>	2	12	0	2	0	5	0	<b>22</b>	16	60	0	1	20	1	0	<b>98</b>	1	3	13	<b>200</b>
<b>Total andere Länder</b>		<b>7</b>	<b>54</b>	<b>62</b>	<b>0</b>	<b>2</b>	<b>2</b>	<b>11</b>	<b>29</b>	<b>1</b>	<b>6</b>	<b>1</b>	<b>19</b>	<b>6</b>	<b>73</b>	<b>81</b>	<b>540</b>	<b>0</b>	<b>379</b>	<b>20</b>	<b>11</b>	<b>1</b>	<b>1'031</b>	<b>5</b>	<b>7</b>	<b>61</b>	<b>1'241</b>
<b>Total</b>	<b>8</b>	<b>46</b>	<b>864</b>	<b>919</b>	<b>5</b>	<b>31</b>	<b>36</b>	<b>309</b>	<b>83</b>	<b>34</b>	<b>180</b>	<b>469</b>	<b>528</b>	<b>175</b>	<b>1'777</b>	<b>586</b>	<b>1'091</b>	<b>4</b>	<b>395</b>	<b>438</b>	<b>128</b>	<b>5</b>	<b>2'647</b>	<b>68</b>	<b>322</b>	<b>176</b>	<b>5'946</b>

\* Aus Datenschutzgründen sind Käseexporte mit weniger als drei Exporteuren nicht nach Ländern zugeordnet  
Quelle: Bundesamt für Zoll und Grenzsicherheit BAZG

Käseexport nach Ländern

Jan. - Feb. 2025

(t)	Mascarpone, Ricotta Romana	Mozzarella	Andere Frischkäse / Quark	Total Frischkäse / Quark	Vacherin Mont-d'Or AOP	Andere Weichkäse	Total Weichkäse	Appenzeller®	Raclette	Vacherin Fribourgeois AOP	Tête de Moine AOP	Andere Halbhartkäse < 45% FIT	Andere Halbhartkäse vollfett	Andere Halbhartkäse ≥ 55% FIT	Total Halbhartkäse	Emmentaler AOP	Gruyère AOP	Sbrinz AOP	Switzerland Swiss	Andere Hartkäse < 45% FIT	Andere Hartkäse vollfett	Andere Hartkäse ≥ 55% FIT	Total Hartkäse	Schmelzkäse	Andere Käse	Fertigfondue	Total
Deutschland	50	107	1'681	1'839	0	37	38	486	38	9	87	699	828	286	2'434	278	466	0	0	1	146	6	897	3	414	50	5'674
Frankreich	0	0	4	4	13	17	30	86	35	56	78	5	36	30	326	65	204	1	0	155	40	0	466	8	80	16	929
Italien			78	78		0	0	1	8		3	216	12	5	245	715	35	3	63	820	43	3	1'682	120	4	10	2'139
BeNeLux			23	23	0	0	0	14	25	2	4	3	30	21	99	81	113				46	0	239	12	2	135	511
Grossbritannien			42	42		1	1	0	18	0	1		6	5	30	4	120				8	2	135		2	25	235
Spanien / Portugal			1	1				4	1	0	16	13	0		34	8	24	0		62	2		96	1	0	30	161
Übriges Europa		1	33	34		3	3	21	15	0	31	20	42	18	147	19	129	1	19	2	47	2	220	0	9	32	446
<b>Total Europa</b>	<b>51</b>	<b>108</b>	<b>1'862</b>	<b>2'020</b>	<b>13</b>	<b>58</b>	<b>71</b>	<b>612</b>	<b>140</b>	<b>68</b>	<b>221</b>	<b>956</b>	<b>953</b>	<b>364</b>	<b>3'315</b>	<b>1'169</b>	<b>1'091</b>	<b>6</b>	<b>82</b>	<b>1'040</b>	<b>332</b>	<b>13</b>	<b>3'734</b>	<b>144</b>	<b>512</b>	<b>298</b>	<b>10'094</b>
Kanada								6	2	1	1		2	4	16	74	180		61		1		317	10		90	432
USA					0	2	3	5	29	1	6	0	36	3	80	46	608	0	581	0	29	0	1'265	1	10	23	1'380
Andere (ausserhalb Europa)		49	44	93	0	5	5	3	20	0	6		9	1	38	32	129	0	11		19	1	192	1	30	28	388
<b>Total andere Länder</b>		<b>49</b>	<b>44</b>	<b>93</b>	<b>0</b>	<b>7</b>	<b>8</b>	<b>14</b>	<b>51</b>	<b>1</b>	<b>12</b>	<b>0</b>	<b>47</b>	<b>8</b>	<b>134</b>	<b>153</b>	<b>918</b>	<b>0</b>	<b>653</b>	<b>0</b>	<b>49</b>	<b>1</b>	<b>1'774</b>	<b>11</b>	<b>40</b>	<b>141</b>	<b>2'200</b>
<b>Total</b>	<b>51</b>	<b>157</b>	<b>1'905</b>	<b>2'113</b>	<b>14</b>	<b>65</b>	<b>79</b>	<b>626</b>	<b>191</b>	<b>70</b>	<b>233</b>	<b>956</b>	<b>1'000</b>	<b>372</b>	<b>3'449</b>	<b>1'322</b>	<b>2'008</b>	<b>6</b>	<b>735</b>	<b>1'040</b>	<b>381</b>	<b>15</b>	<b>5'508</b>	<b>155</b>	<b>552</b>	<b>439</b>	<b>12'294</b>

\* Aus Datenschutzgründen sind Käseexporte mit weniger als drei Exporteuren nicht nach Ländern zugeordnet

Quelle: Bundesamt für Zoll und Grenzsicherheit BAZG

Käseexport nach Ländern

Jan. - Feb. 2024

(t)	Mascarpone, Ricotta Romana	Mozzarella	Andere Frischkäse / Quark	Total Frischkäse / Quark	Vacherin Mont-d'Or AOP	Andere Weichkäse	Total Weichkäse	Appenzeller®	Raclette	Vacherin Fribourgeois AOP	Tête de Moine AOP	Andere Halbhartkäse < 45% FIT	Andere Halbhartkäse vollfett	Andere Halbhartkäse ≥ 55% FIT	Total Halbhartkäse	Emmentaler AOP	Gruyère AOP	Sbrinz AOP	Switzerland Swiss	Andere Hartkäse < 45% FIT	Andere Hartkäse vollfett	Andere Hartkäse ≥ 55% FIT	Total Hartkäse	Schmelzkäse	Andere Käse	Fertigfondue	Total
Deutschland	16	77	1'541	1'635	0	31	31	510	74	10	141	811	856	156	2'558	312	533	1	1	1	121	4	973	2	543	58	5'799
Frankreich		0	2	2	12	16	28	95	35	61	64	6	23	43	328	82	222	1		175	22	2	504	6	87	24	979
Italien			157	157		0	0	3	6		2	81	17	5	113	561	49	5	40	554	48	11	1'268	110	2	14	1'665
BeNeLux			38	38	0	0	0	13	16	3	18	0	6	20	77	60	95	0	2		7		165	7	12	139	437
Grossbritannien		37	25	62	0	1	1	0	15	0	0		4	4	24	5	153				6	1	164	0	4	24	278
Spanien / Portugal								4	1	0	9	9	0		22	8	26			73	3		109		0	56	187
Übriges Europa	0	1	1	2	0	4	4	18	17	0	25		69	66	195	19	80	0	29	2	45	1	177	0	13	35	427
<b>Total Europa</b>	<b>16</b>	<b>115</b>	<b>1'765</b>	<b>1'896</b>	<b>12</b>	<b>52</b>	<b>64</b>	<b>643</b>	<b>164</b>	<b>75</b>	<b>260</b>	<b>906</b>	<b>975</b>	<b>294</b>	<b>3'317</b>	<b>1'047</b>	<b>1'158</b>	<b>7</b>	<b>72</b>	<b>804</b>	<b>252</b>	<b>19</b>	<b>3'359</b>	<b>125</b>	<b>660</b>	<b>350</b>	<b>9'772</b>
Kanada								2	5	1	1		2	2	13	43	131		31		1		206	8		64	292
USA					0	1	1	13	37	2	7	1	30	7	96	71	717	0	682		19	0	1'489	1	10	18	1'615
Andere (ausserhalb Europa)		11	78	89	0	6	6	3	21	1	4	0	9	1	39	36	127	0	9	20	9	1	202	2	20	19	376
<b>Total andere Länder</b>		<b>11</b>	<b>78</b>	<b>89</b>	<b>0</b>	<b>7</b>	<b>7</b>	<b>18</b>	<b>63</b>	<b>3</b>	<b>11</b>	<b>2</b>	<b>41</b>	<b>10</b>	<b>149</b>	<b>150</b>	<b>975</b>	<b>0</b>	<b>722</b>	<b>20</b>	<b>29</b>	<b>1</b>	<b>1'898</b>	<b>10</b>	<b>30</b>	<b>101</b>	<b>2'283</b>
<b>Total</b>	<b>16</b>	<b>126</b>	<b>1'843</b>	<b>1'985</b>	<b>12</b>	<b>58</b>	<b>71</b>	<b>661</b>	<b>227</b>	<b>78</b>	<b>272</b>	<b>908</b>	<b>1'017</b>	<b>303</b>	<b>3'466</b>	<b>1'197</b>	<b>2'134</b>	<b>7</b>	<b>794</b>	<b>824</b>	<b>281</b>	<b>20</b>	<b>5'257</b>	<b>135</b>	<b>690</b>	<b>451</b>	<b>12'055</b>

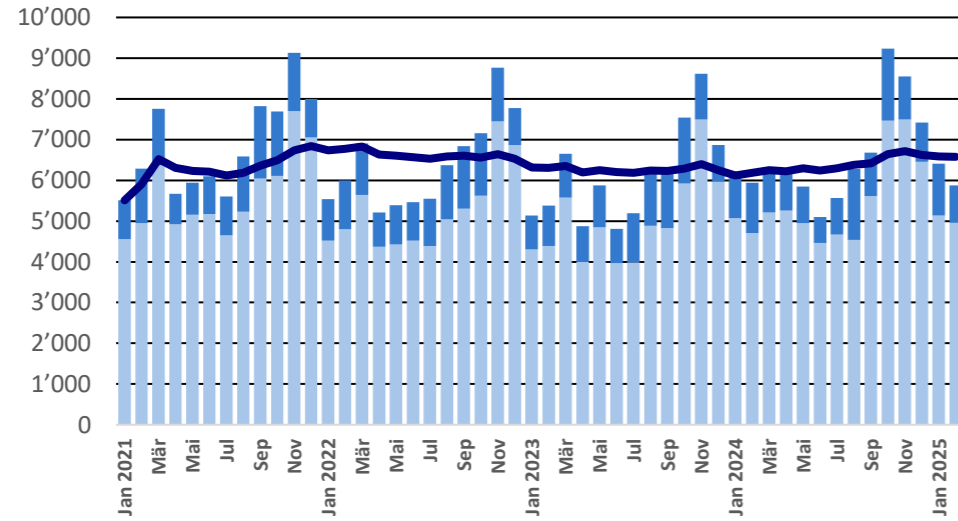
\* Aus Datenschutzgründen sind Käseexporte mit weniger als drei Exporteuren nicht nach Ländern zugeordnet

Quelle: Bundesamt für Zoll und Grenzsicherheit BAZG

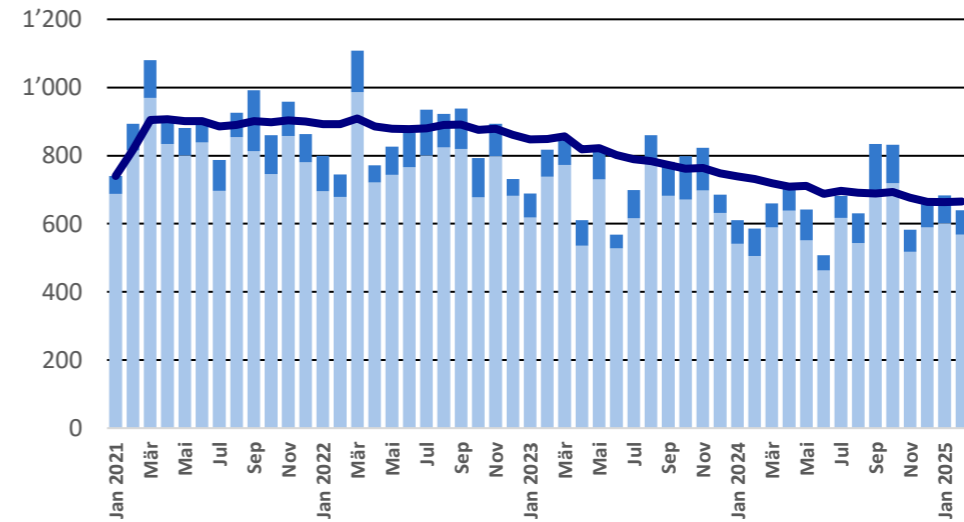


## Export ab 2021 - Mittelwert der letzten 12 Monate

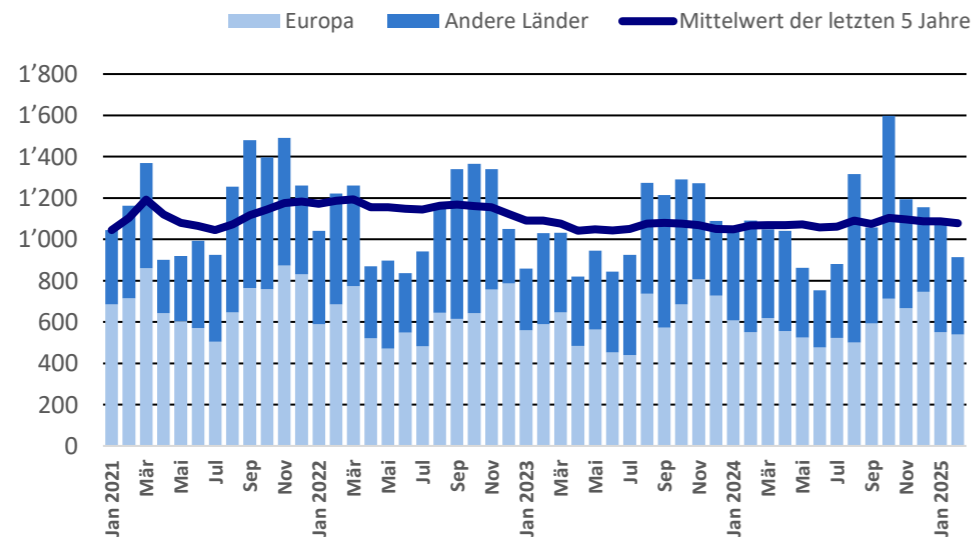
**Total Käseexport (inkl. Fertigfondue und Schmelzkäse)**



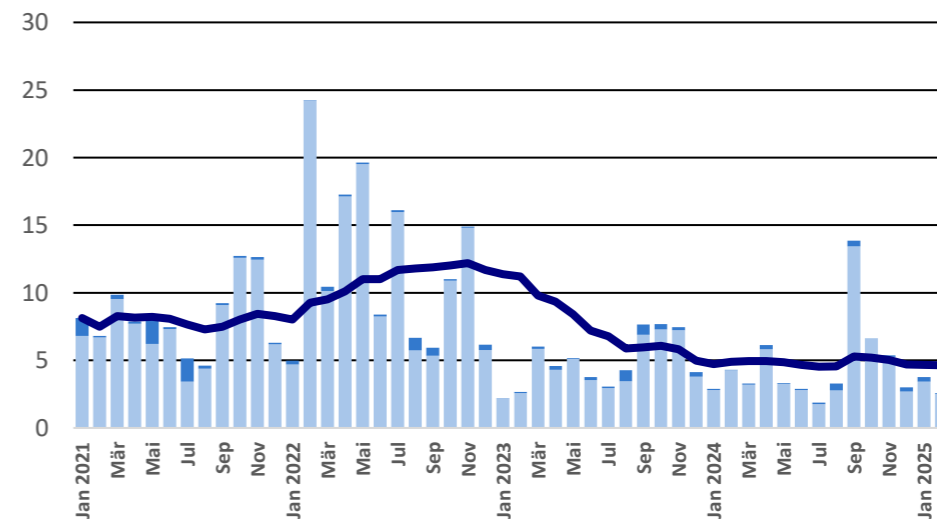
**Emmentaler AOP**



**Gruyère AOP**

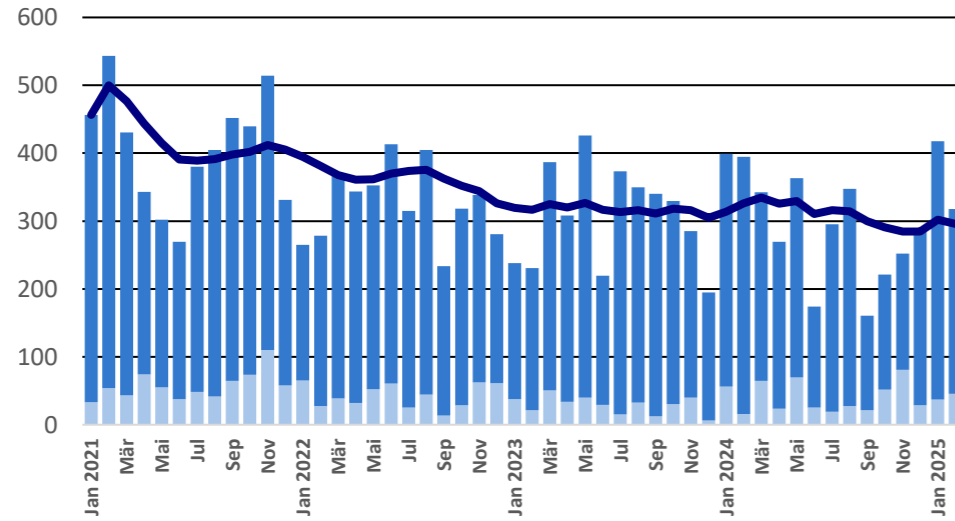


**Sbrinz AOP**

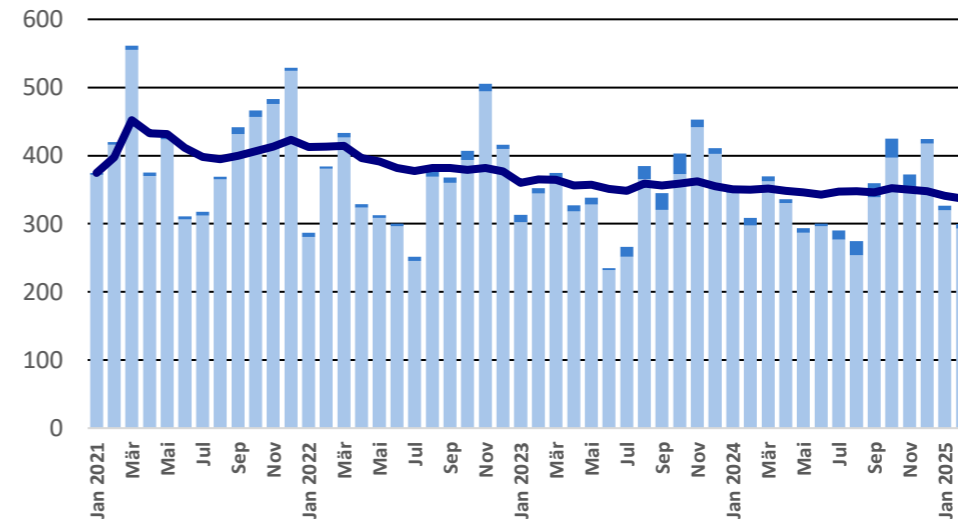


## Export ab 2021 - Mittelwert der letzten 12 Monate

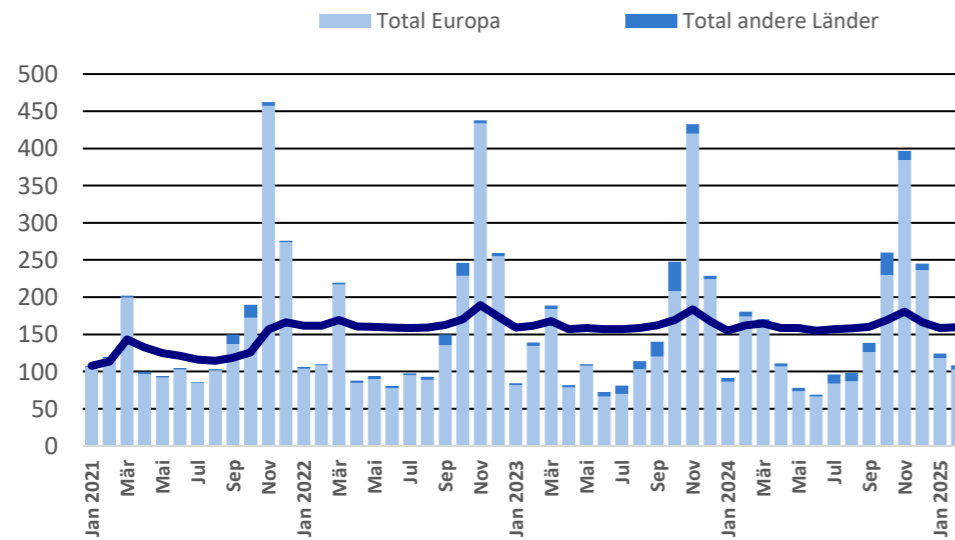
Switzerland Swiss



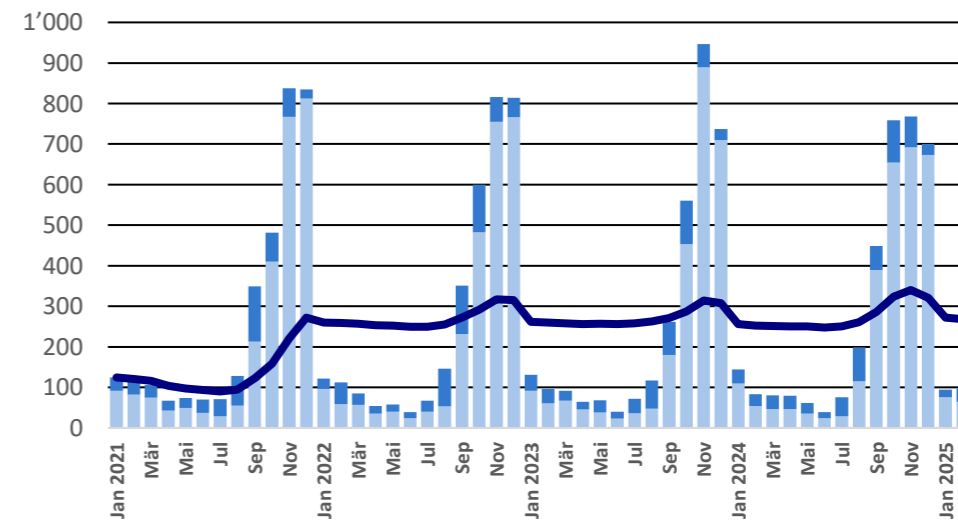
Appenzeller®



Tête de Moine AOP

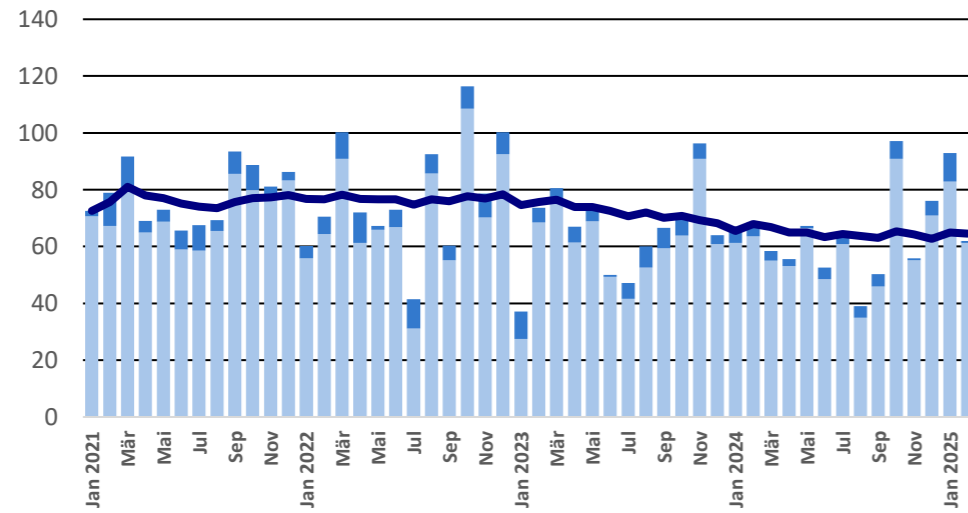


Raclette Suisse

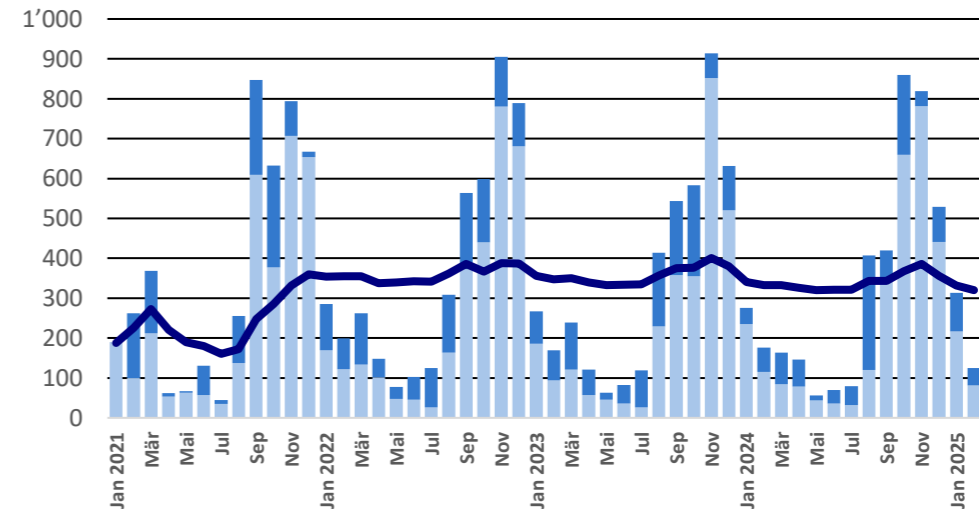


### Export ab 2021 - Mittelwert der letzten 12 Monate

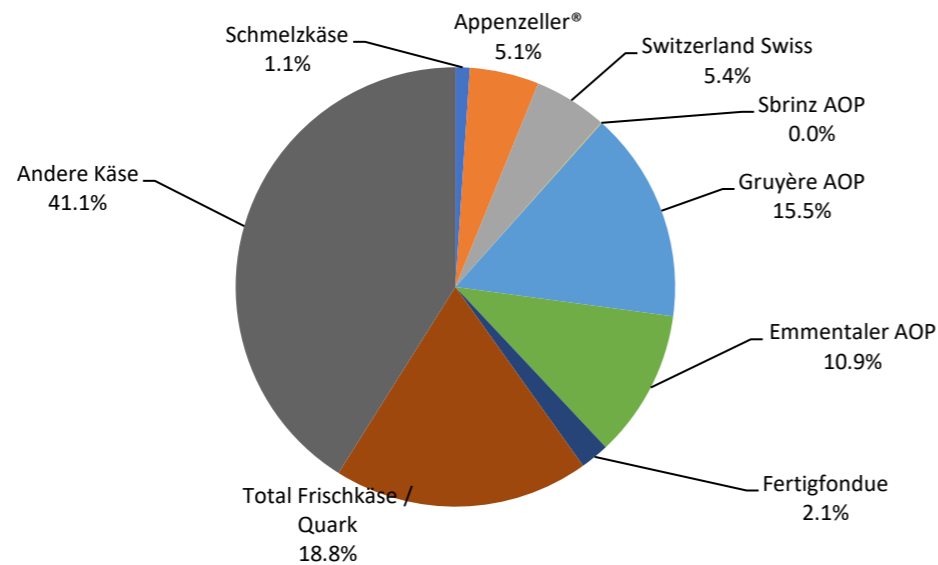
Schmelzkäse



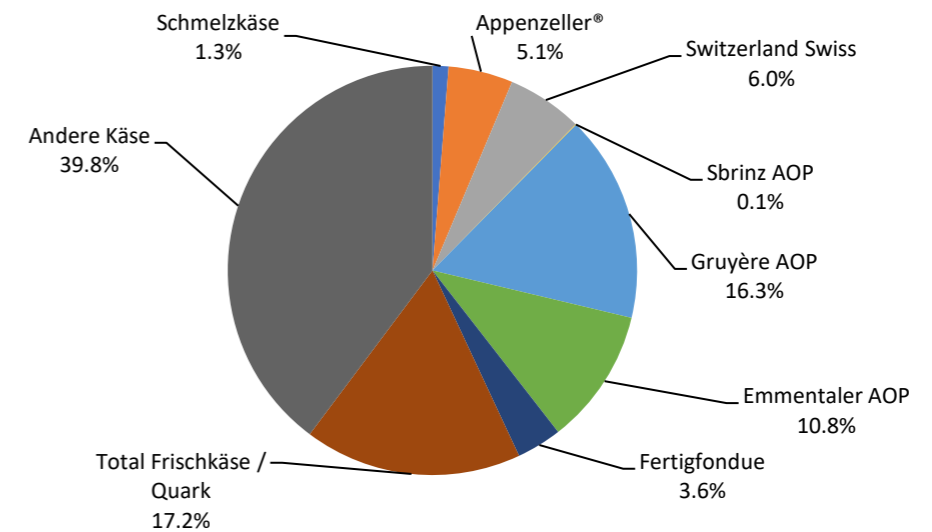
Fertigfondue



Anteil Käseexport je Sorte, Februar 2025  
Total 5'880 Tonnen



Anteil Käseexport je Sorte, Januar - Februar 2025  
Total 12'294 Tonnen



## Export andere Milchprodukte

Milchprodukte (t)	Monatliche Exporte		Differenz zum Vorjahres-Monat		Kumulierte Exporte		Differenz zur Vorjahresperiode	
	Februar 2024	Februar 2025		(%)	Jan. - Feb. 2024	Jan. - Feb. 2025		(%)
Magermilch	14.1	16.2	2.1	14.7	28.3	34.1	5.8	20.6
Milch	52.5	50.3	-2.2	-4.2	116.1	90.7	-25.5	-21.9
Milch > 6% Fett	0.1	0.0	0.0	-88.5	0.1	0.0	-0.1	-86.4
Rahm	137.4	524.3	387.0	281.7	258.9	1'065.2	806.3	311.4
Magermilchpulver	783.4	751.0	-32.3	-4.1	1'895.4	1'151.6	-743.8	-39.2
Milchpulver	0.3	0.0	-0.3	-89.6	0.3	0.3	-0.1	-21.4
Rahmpulver	0.0	0.1	0.1	256.0	0.0	0.1	0.1	480.0
Milch eingedickt	0.1	0.0	-0.1	-89.9	0.1	0.1	0.0	40.7
Rahm eingedickt	0.0	0.0	0.0	0.0	28.2	20.2	-8.0	-28.3
Jogurt	471.0	271.1	-199.8	-42.4	863.6	623.4	-240.3	-27.8
Anderer Frischprodukte	3.2	2.2	-1.0	-31.2	9.4	7.1	-2.3	-24.9
Molke	2'165.1	1'789.1	-375.9	-17.4	4'623.4	3'904.6	-718.8	-15.5
Molkenpulver	183.1	73.0	-110.1	-60.1	359.3	179.0	-180.3	-50.2
Molke eingedickt	0.0		0.0	-100.0	0.0	0.0	0.0	-90.5
Butter (ohne entwässerte Butter)	0.0		0.0	-100.0	0.0	499.9	499.9	1388611.1
Brotaufstrich auf Milchbasis		83.2	83.2	0.0		208.5	208.5	0.0
Anderer Fettstoffe aus Milch	0.7	0.3	-0.5	-64.2	1.6	0.6	-1.0	-64.2
Kaseine	0.0	0.0	0.0	-30.8	0.0	0.1	0.1	465.4
Milchalbumin	43.1	17.2	-26.0	-60.2	46.1	38.1	-8.0	-17.4
Anderer Albumine	0.0	0.0	0.0	-40.0	0.0	0.0	0.0	-29.4

Kapitel 04 und 35 des Zolltarifs (ohne Käse, Kapitel 0406, und ohne verarbeitete landwirtschaftliche Produkte, Kapitel 15 bis 22)

Quelle: Bundesamt für Zoll und Grenzsicherheit BAZG

## Käseimport nach Produkten/Gruppen

Käsesorte / Kategorie (t)	Monatliche Importe		Differenz zum Vorjahres-Monat		Kumulierte Importe		Differenz zur Vorjahresperiode	
	Februar 2024	Februar 2025		(%)	Jan. - Feb. 2024	Jan. - Feb. 2025		(%)
Mascarpone, Ricotta Romana	116.7	103.9	-12.8	-11.0	200.6	191.1	-9.5	-4.7
Mozzarella	364.8	246.7	-118.1	-32.4	728.3	495.3	-233.0	-32.0
Andere Frischkäse / Quark	2'243.8	2'315.8	71.9	3.2	4'480.2	4'701.8	221.5	4.9
<b>Total Frischkäse / Quark</b>	<b>2'725.4</b>	<b>2'666.4</b>	<b>-59.0</b>	<b>-2.2</b>	<b>5'409.1</b>	<b>5'388.2</b>	<b>-21.0</b>	<b>-0.4</b>
Danablu, Gorgonzola, Roquefort	53.5	27.7	-25.8	-48.3	108.3	54.1	-54.2	-50.0
Weisschimmelkäse	100.6	122.6	22.0	21.9	202.6	251.1	48.5	24.0
Brie, Camembert, Italice	181.8	209.0	27.3	15.0	410.6	428.4	17.9	4.4
Andere Weichkäse	726.6	729.2	2.6	0.4	1'413.8	1'559.5	145.7	10.3
<b>Total Weichkäse</b>	<b>1'062.4</b>	<b>1'088.6</b>	<b>26.1</b>	<b>2.5</b>	<b>2'135.2</b>	<b>2'293.2</b>	<b>158.0</b>	<b>7.4</b>
Halbhartkäse mit Schimmelbildung	7.3	1.3	-6.0	-82.1	12.2	4.3	-7.8	-64.3
Caciocavallo, Fontina, Brà, u.a.	21.8	16.8	-5.0	-23.0	53.6	33.9	-19.7	-36.8
Tilsiter	10.4	9.6	-0.8	-7.6	20.7	18.4	-2.3	-10.9
Andere Halbhartkäse	967.6	883.3	-84.3	-8.7	1'804.9	1'821.4	16.5	0.9
Halbhartkäse, gerieben, pulverisiert	78.6	138.5	60.0	76.3	195.8	286.7	90.9	46.4
<b>Total Halbhartkäse</b>	<b>1'085.8</b>	<b>1'049.6</b>	<b>-36.2</b>	<b>-3.3</b>	<b>2'087.2</b>	<b>2'164.7</b>	<b>77.6</b>	<b>3.7</b>
Kräuterkäse (Schabziger)	1.0	4.1	3.0	294.7	2.2	6.5	4.3	201.2
Hartkäse mit Schimmelbildung	1.6	0.9	-0.7	-44.1	3.1	1.7	-1.4	-45.7
Caciocavallo, Fontina, Brà, u.a. (HK)	22.1	12.2	-9.9	-44.9	41.0	31.5	-9.5	-23.2
Emmentaler	1.7	0.7	-1.0	-56.6	2.9	1.9	-1.0	-33.5
Andere Hartkäse	478.6	429.1	-49.5	-10.3	963.3	874.6	-88.7	-9.2
Hartkäse, gerieben, pulverisiert	44.1	57.1	13.0	29.5	99.8	103.5	3.7	3.7
<b>Total Hartkäse</b>	<b>549.1</b>	<b>504.1</b>	<b>-45.1</b>	<b>-8.2</b>	<b>1'112.2</b>	<b>1'019.7</b>	<b>-92.5</b>	<b>-8.3</b>
Grana/Parmigiano	447.5	413.5	-34.0	-7.6	886.9	868.9	-18.0	-2.0
<b>Extra Hartkäse</b>	<b>447.5</b>	<b>413.5</b>	<b>-34.0</b>	<b>-7.6</b>	<b>886.9</b>	<b>868.9</b>	<b>-18.0</b>	<b>-2.0</b>
Schmelzkäse	377.0	348.5	-28.6	-7.6	753.1	768.0	14.9	2.0
<b>Total</b>	<b>6'247.2</b>	<b>6'070.6</b>	<b>-176.6</b>	<b>-2.8</b>	<b>12'383.7</b>	<b>12'502.7</b>	<b>119.0</b>	<b>1.0</b>

Quelle: Bundesamt für Zoll und Grenzsicherheit BAZG

## Käseimport nach Ländern

Februar 2025

(t)												Total
	Mascarpone, Ricotta Romana	Mozzarella	Andere Frischkäse / Quark	Total Frischkäse / Quark	Danablu, Gorgonzola, Roquefort	Brie, Camembert, Reblochon	Andere Weichkäse	Total Weichkäse	Kräuterkäse	Hart- und Halbhartkäse	Schmelzkäse	
Deutschland	2.8	22.2	671.0	<b>696.0</b>		27.6	160.9	<b>188.5</b>	2.5	420.2	187.4	<b>1'494.7</b>
Frankreich	0.0	6.4	262.1	<b>268.5</b>	12.4	180.1	277.0	<b>469.5</b>		157.4	110.5	<b>1'005.8</b>
Italien	99.8	140.9	788.1	<b>1'028.8</b>	15.3	3.0	168.5	<b>186.8</b>	1.5	812.8	11.5	<b>2'041.3</b>
Niederlande			140.2	<b>140.2</b>						0.2		<b>140.4</b>
Belgien		65.9	44.7	<b>110.6</b>		0.0	22.4	<b>22.4</b>		254.1	0.0	<b>387.1</b>
Luxemburg												
Österreich		0.4	15.6	<b>16.1</b>		0.7	10.1	<b>10.8</b>		69.0	38.0	<b>133.9</b>
Grossbritannien		8.6		<b>8.6</b>			0.0	<b>0.0</b>		121.5	0.0	<b>130.2</b>
Dänemark			152.9	<b>152.9</b>			41.1	<b>41.1</b>		5.6		<b>199.5</b>
Norwegen			0.2	<b>0.2</b>								<b>0.2</b>
Schweden			0.0	<b>0.0</b>			0.0	<b>0.0</b>		0.0	0.0	<b>0.1</b>
Portugal	1.2	2.2	0.6	<b>4.0</b>			0.9	<b>0.9</b>		38.0	0.2	<b>43.1</b>
Spanien		0.0	0.8	<b>0.8</b>			0.3	<b>0.3</b>		17.7		<b>18.9</b>
Griechenland			7.2	<b>7.2</b>			161.6	<b>161.6</b>		2.3		<b>171.1</b>
Europa übrige			232.4	<b>232.4</b>			6.8	<b>6.8</b>		64.1	0.9	<b>304.2</b>
<b>Total Europa</b>	<b>103.9</b>	<b>246.7</b>	<b>2'315.8</b>	<b>2'666.4</b>	<b>27.7</b>	<b>211.4</b>	<b>849.5</b>	<b>1'088.6</b>	<b>4.1</b>	<b>1'962.8</b>	<b>348.5</b>	<b>6'070.3</b>
Kanada												
USA										0.3		<b>0.3</b>
Nordamerika übrige												
Lateinamerika												
Afrika												
Asien			0.0	<b>0.0</b>						0.0		<b>0.0</b>
Australien												
Andere Länder												
<b>Total andere Länder</b>			<b>0.0</b>	<b>0.0</b>						<b>0.3</b>		<b>0.3</b>
<b>Total</b>	<b>103.9</b>	<b>246.7</b>	<b>2'315.8</b>	<b>2'666.4</b>	<b>27.7</b>	<b>211.4</b>	<b>849.5</b>	<b>1'088.6</b>	<b>4.1</b>	<b>1'963.1</b>	<b>348.5</b>	<b>6'070.6</b>

Quelle: Bundesamt für Zoll und Grenzsicherheit BAZG

**Käseimport nach Ländern**

**Februar 2024**

	(t)											
	Mascarpone, Ricotta Romana	Mozzarella	Andere Frischkäse / Quark	Total Frischkäse / Quark	Danablu, Gorgonzola, Roquefort	Brie, Camembert, Reblochon	Andere Weichkäse	Total Weichkäse	Kräuterkäse	Hart- und Halbhartkäse	Schmelzkäse	Total
Deutschland	0.1	62.4	601.2	<b>663.7</b>	0.1	22.8	181.6	<b>204.5</b>	0.0	458.1	223.7	<b>1'550.1</b>
Frankreich	0.0	6.6	286.3	<b>293.0</b>	12.0	154.0	310.2	<b>476.1</b>	0.0	157.9	62.9	<b>989.9</b>
Italien	115.1	229.8	770.7	<b>1'115.5</b>	41.4	4.3	156.0	<b>201.7</b>	1.0	882.8	10.5	<b>2'211.6</b>
Niederlande		62.8	117.7	<b>180.5</b>			0.0	<b>0.0</b>		0.8		<b>181.3</b>
Belgien		0.3	26.2	<b>26.5</b>		1.4	46.7	<b>48.1</b>		215.0	0.0	<b>289.6</b>
Luxemburg												
Österreich	0.0	0.7	29.1	<b>29.9</b>		0.9	8.8	<b>9.7</b>		78.0	40.7	<b>158.3</b>
Grossbritannien			3.0	<b>3.0</b>			0.0	<b>0.0</b>		102.0	0.3	<b>105.4</b>
Dänemark			135.6	<b>135.6</b>	0.1		43.5	<b>43.6</b>		22.2	5.0	<b>206.4</b>
Norwegen			0.1	<b>0.1</b>			0.0	<b>0.0</b>		0.0	0.0	<b>0.2</b>
Schweden			0.0	<b>0.0</b>			0.0	<b>0.0</b>		0.1	0.0	<b>0.1</b>
Portugal	1.5	2.0	0.7	<b>4.3</b>			0.5	<b>0.5</b>		55.7	5.6	<b>66.1</b>
Spanien			0.2	<b>0.2</b>			0.2	<b>0.2</b>		24.5	0.0	<b>24.8</b>
Griechenland			2.4	<b>2.4</b>			74.1	<b>74.1</b>		0.0	0.0	<b>76.5</b>
Europa übrige			270.6	<b>270.6</b>		0.0	3.9	<b>3.9</b>		84.0	28.2	<b>386.7</b>
<b>Total Europa</b>	<b>116.7</b>	<b>364.7</b>	<b>2'243.8</b>	<b>2'725.3</b>	<b>53.5</b>	<b>183.4</b>	<b>825.5</b>	<b>1'062.4</b>	<b>1.0</b>	<b>2'081.1</b>	<b>377.0</b>	<b>6'246.9</b>
Kanada										0.1		<b>0.1</b>
USA										0.1		<b>0.1</b>
Nordamerika übrige												
Lateinamerika												
Afrika												
Asien												
Australien												
Andere Länder		0.1		<b>0.1</b>						0.0	0.0	<b>0.1</b>
<b>Total andere Länder</b>		<b>0.1</b>		<b>0.1</b>						<b>0.2</b>	<b>0.0</b>	<b>0.3</b>
<b>Total</b>	<b>116.7</b>	<b>364.8</b>	<b>2'243.8</b>	<b>2'725.4</b>	<b>53.5</b>	<b>183.4</b>	<b>825.5</b>	<b>1'062.4</b>	<b>1.0</b>	<b>2'081.3</b>	<b>377.0</b>	<b>6'247.2</b>

Quelle: Bundesamt für Zoll und Grenzsicherheit BAZG



**Käseimport nach Ländern**

**Jan. - Feb. 2025**

	Mascarpone, Ricotta Romana	Mozzarella	Andere Frischkäse / Quark	Total Frischkäse / Quark	Danablu, Gorgonzola, Roquefort	Brie, Camembert, Reblochon	Andere Weichkäse	Total Weichkäse	Kräuterkäse	Hart- und Halbhartkäse	Schmelzkäse	Total
(t) Deutschland	3.0	39.4	1'378.3	<b>1'420.6</b>	0.0	52.9	415.1	<b>468.1</b>	2.6	867.1	486.7	<b>3'245.1</b>
Frankreich	0.1	15.3	514.4	<b>529.8</b>	23.9	372.3	583.1	<b>979.3</b>		320.7	174.1	<b>2'003.9</b>
Italien	186.2	349.8	1'563.5	<b>2'099.6</b>	30.1	6.5	341.6	<b>378.2</b>	3.9	1'676.0	21.0	<b>4'178.6</b>
Niederlande			272.2	<b>272.2</b>						0.4		<b>272.6</b>
Belgien		75.6	80.4	<b>156.1</b>	0.0	50.9	<b>50.9</b>		544.5	0.1		<b>751.6</b>
Luxemburg												
Österreich		1.2	30.4	<b>31.6</b>	1.1	16.5	<b>17.6</b>		139.2	84.7		<b>273.1</b>
Grossbritannien		8.6	0.0	<b>8.7</b>		0.1	<b>0.1</b>		225.6	0.0		<b>234.3</b>
Dänemark		1.5	358.2	<b>359.6</b>		89.1	<b>89.1</b>		30.3	0.0		<b>479.1</b>
Norwegen			0.2	<b>0.2</b>					0.0			<b>0.3</b>
Schweden			0.1	<b>0.1</b>		0.0	<b>0.0</b>		0.2	0.0		<b>0.2</b>
Portugal	1.8	3.8	1.3	<b>6.9</b>		2.4	<b>2.4</b>		70.4	0.2		<b>80.0</b>
Spanien		0.0	1.8	<b>1.8</b>		0.5	<b>0.5</b>		36.4			<b>38.7</b>
Griechenland			10.8	<b>10.8</b>		288.2	<b>288.2</b>		3.8			<b>302.8</b>
Europa übrige			490.0	<b>490.0</b>		18.8	<b>18.8</b>		131.8	1.1		<b>641.7</b>
<b>Total Europa</b>	<b>191.1</b>	<b>495.3</b>	<b>4'701.5</b>	<b>5'387.9</b>	<b>54.1</b>	<b>432.8</b>	<b>1'806.2</b>	<b>2'293.2</b>	<b>6.5</b>	<b>4'046.4</b>	<b>768.0</b>	<b>12'502.0</b>
Kanada												
USA						0.0	<b>0.0</b>		0.4	0.0		<b>0.4</b>
Nordamerika übrige			0.2	<b>0.2</b>					0.0			<b>0.3</b>
Lateinamerika												
Afrika												
Asien			0.0	<b>0.0</b>					0.0			<b>0.0</b>
Australien												
Andere Länder												
<b>Total andere Länder</b>			<b>0.2</b>	<b>0.2</b>			<b>0.0</b>	<b>0.0</b>	<b>0.5</b>	<b>0.0</b>		<b>0.7</b>
<b>Total</b>	<b>191.1</b>	<b>495.3</b>	<b>4'701.8</b>	<b>5'388.2</b>	<b>54.1</b>	<b>432.8</b>	<b>1'806.2</b>	<b>2'293.2</b>	<b>6.5</b>	<b>4'046.9</b>	<b>768.0</b>	<b>12'502.7</b>

Quelle: Bundesamt für Zoll und Grenzsicherheit BAZG

**Käseimport nach Ländern**

**Jan. - Feb. 2024**

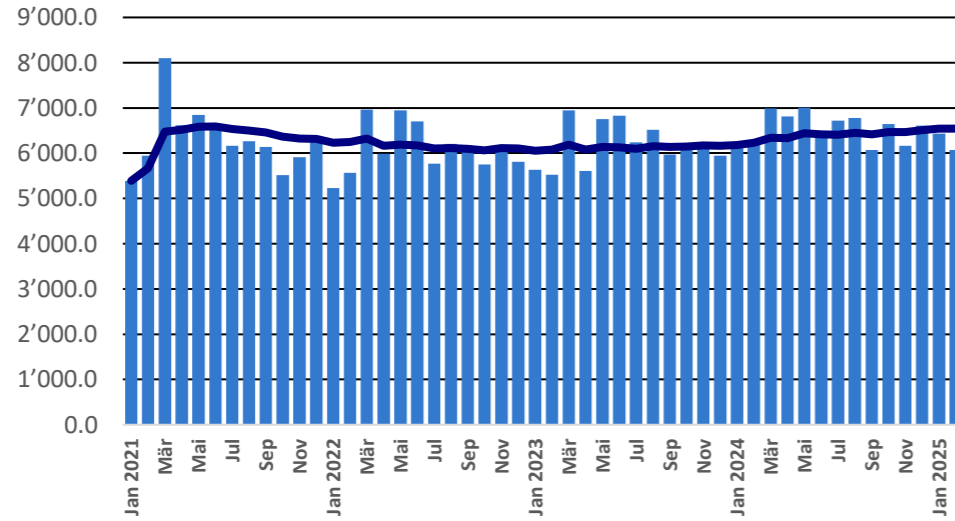
(t)

	Mascarpone, Ricotta Romana	Mozzarella	Andere Frischkäse / Quark	Total Frischkäse / Quark	Danablu, Gorgonzola, Roquefort	Brie, Camembert, Reblochon	Andere Weichkäse	Total Weichkäse	Kräuterkäse	Hart- und Halbhartkäse	Schmelzkäse	Total
Deutschland	0.1	117.6	1'238.2	<b>1'355.9</b>	0.1	42.9	342.7	<b>385.7</b>	1.0	944.8	450.2	<b>3'137.6</b>
Frankreich	0.0	14.4	592.8	<b>607.2</b>	23.9	360.6	586.2	<b>970.7</b>	0.0	375.5	139.1	<b>2'092.5</b>
Italien	198.5	464.4	1'531.3	<b>2'194.3</b>	84.3	7.3	306.4	<b>397.9</b>	1.1	1'684.7	20.1	<b>4'298.1</b>
Niederlande		84.4	227.3	<b>311.7</b>			6.5	<b>6.5</b>		1.1		<b>319.3</b>
Belgien		20.4	59.3	<b>79.7</b>		1.4	63.2	<b>64.6</b>		439.2	0.2	<b>583.7</b>
Luxemburg												
Österreich	0.1	1.4	58.2	<b>59.7</b>		2.1	12.4	<b>14.4</b>		116.6	102.9	<b>293.5</b>
Grossbritannien			3.0	<b>3.0</b>			0.1	<b>0.1</b>		213.6	1.0	<b>217.6</b>
Dänemark		21.6	303.3	<b>324.9</b>	0.1		94.7	<b>94.8</b>		57.7	5.0	<b>482.4</b>
Norwegen			0.4	<b>0.4</b>			0.0	<b>0.0</b>		0.1	0.0	<b>0.4</b>
Schweden			0.0	<b>0.0</b>		0.0	0.0	<b>0.0</b>		0.3	0.0	<b>0.3</b>
Portugal	1.9	4.0	2.7	<b>8.7</b>			1.3	<b>1.3</b>		99.7	6.2	<b>115.8</b>
Spanien			0.2	<b>0.2</b>			0.4	<b>0.4</b>		45.0	0.0	<b>45.5</b>
Griechenland			4.5	<b>4.5</b>			188.7	<b>188.7</b>		6.4	0.0	<b>199.6</b>
Europa übrige			458.9	<b>458.9</b>		0.0	10.2	<b>10.2</b>		99.3	28.4	<b>596.7</b>
<b>Total Europa</b>	<b>200.6</b>	<b>728.2</b>	<b>4'480.2</b>	<b>5'409.1</b>	<b>108.3</b>	<b>414.3</b>	<b>1'612.6</b>	<b>2'135.2</b>	<b>2.2</b>	<b>4'083.7</b>	<b>753.1</b>	<b>12'383.2</b>
Kanada										0.1		<b>0.1</b>
USA										0.2		<b>0.2</b>
Nordamerika übrige												
Lateinamerika										0.1		<b>0.1</b>
Afrika												
Asien												
Australien												
Andere Länder		0.1		<b>0.1</b>						0.0	0.0	<b>0.1</b>
<b>Total andere Länder</b>		<b>0.1</b>		<b>0.1</b>						<b>0.5</b>	<b>0.0</b>	<b>0.5</b>
<b>Total</b>	<b>200.6</b>	<b>728.3</b>	<b>4'480.2</b>	<b>5'409.1</b>	<b>108.3</b>	<b>414.3</b>	<b>1'612.6</b>	<b>2'135.2</b>	<b>2.2</b>	<b>4'084.1</b>	<b>753.1</b>	<b>12'383.7</b>

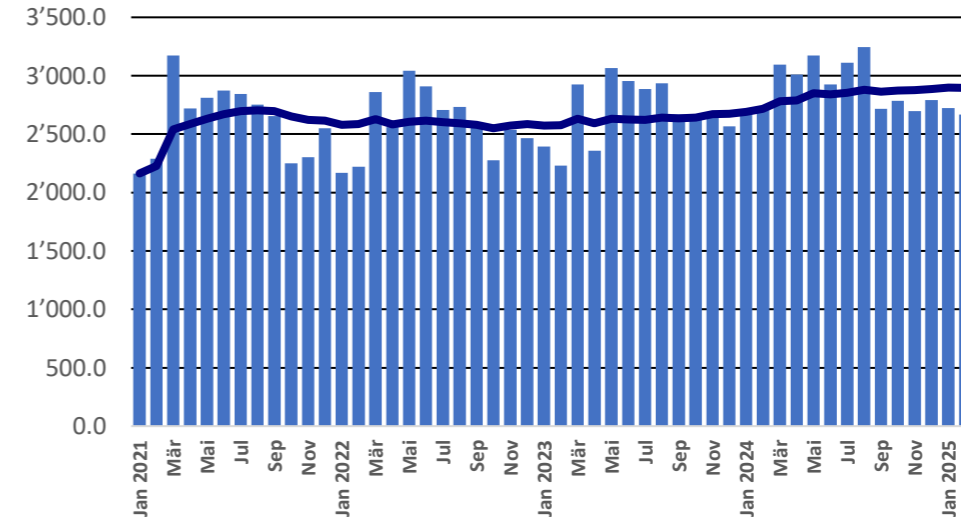
Quelle: Bundesamt für Zoll und Grenzsicherheit BAZG

## Import ab 2021 - Mittelwert der letzten 12 Monate

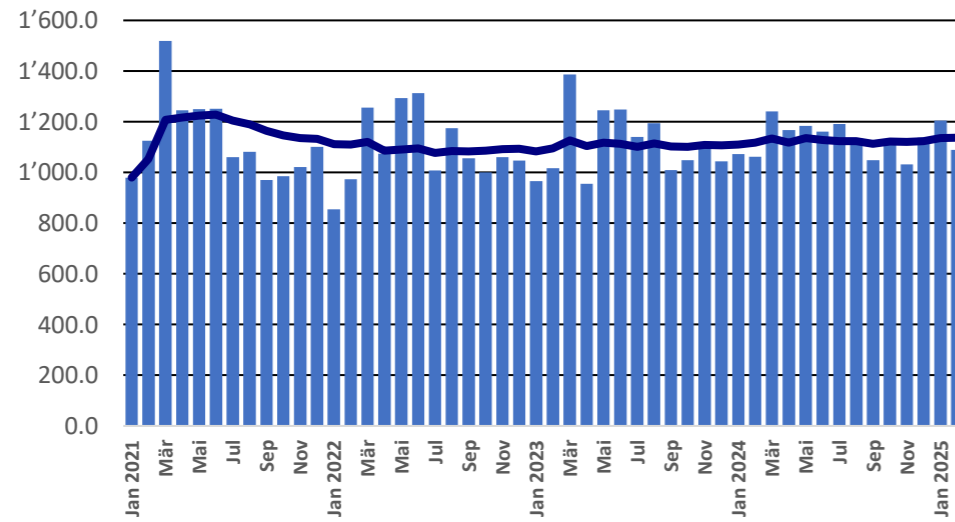
**Total Käseimport**



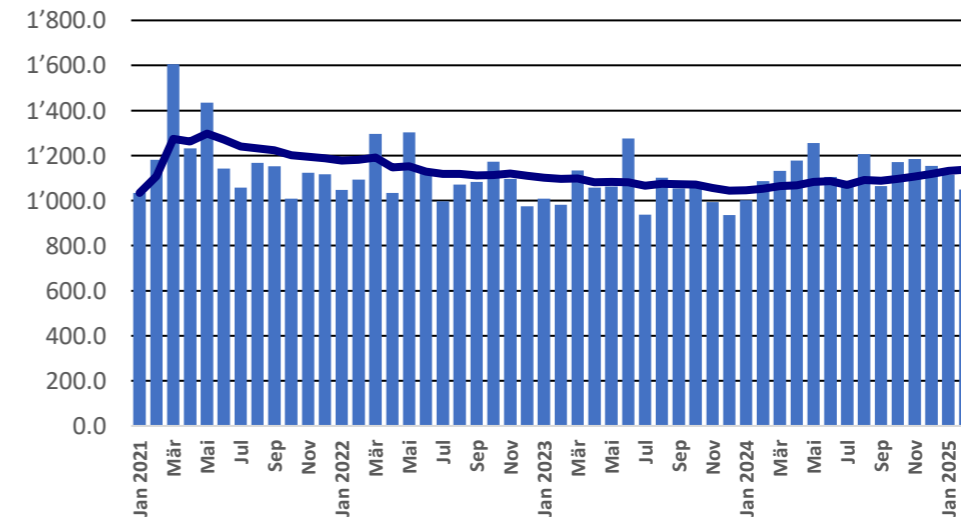
**Frischkäse**



**Weichkäse**

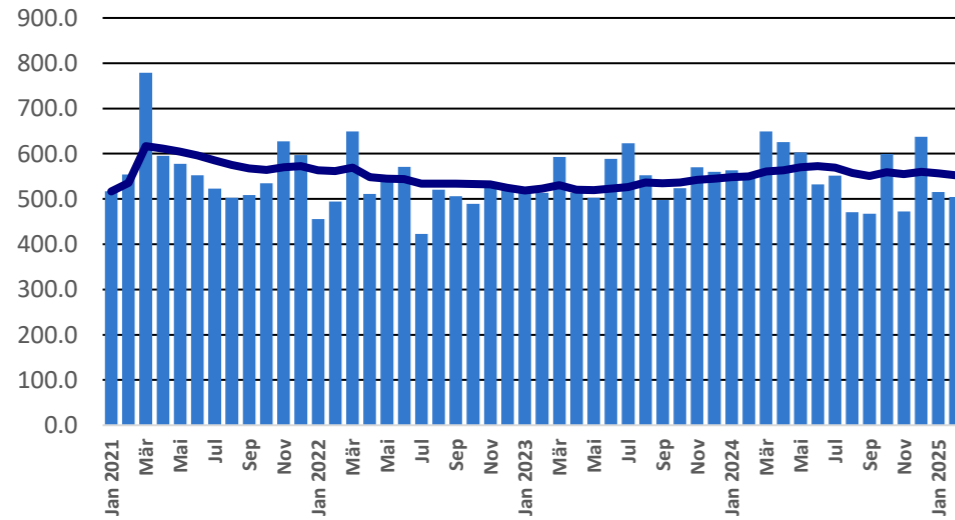


**Halbhartkäse**

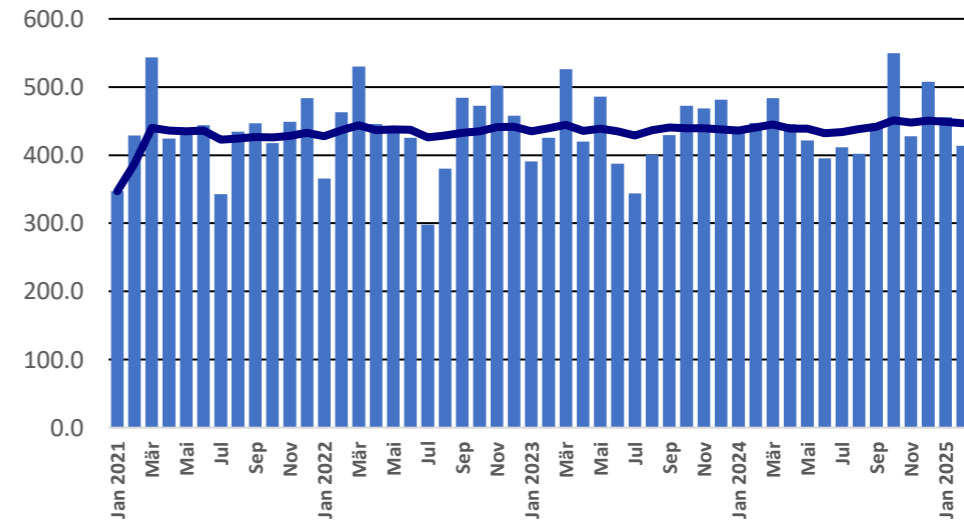


## Import ab 2021 - Mittelwert der letzten 12 Monate

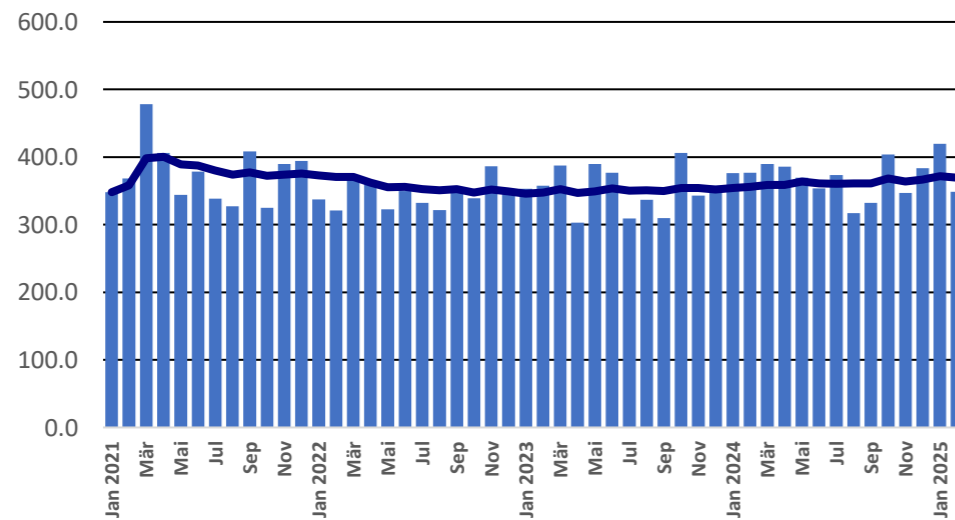
**Hartkäse**



**Extrahartkäse**

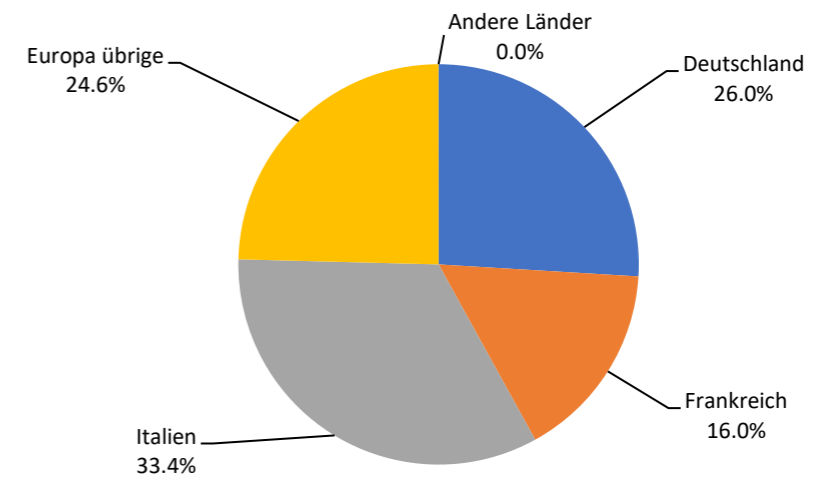


**Schmelzkäse**



**Käseimport nach Ländern, Januar - Februar 2025**

Total 12'503 Tonnen



## Import andere Milchprodukte

Milchprodukte (t)	Monatliche Importe		Differenz zum Vorjahres-		Kumulierte Importe		Differenz zur Vorjahresperiode	
	Februar 2024	Februar 2025	Monat		Jan. - Feb. 2024	Jan. - Feb. 2025		
				(%)				(%)
Magermilch	0.5	0.5	0.0	-7.8	1.1	301.2	300.0	26741.7
Milch	2'615.2	2'021.7	-593.6	-22.7	5'247.3	4'140.2	-1'107.1	-21.1
Milch > 6% Fett	0.1	0.1	-0.1	-61.2	0.2	0.1	-0.1	-55.0
Rahm	109.1	131.9	22.7	20.8	161.7	227.8	66.1	40.9
Magermilchpulver	34.0	65.3	31.4	92.3	59.6	135.2	75.6	126.7
Milchpulver	338.5	358.2	19.8	5.8	705.2	796.1	90.8	12.9
Rahmpulver	46.8	0.1	-46.7	-99.7	83.6	0.4	-83.2	-99.6
Milch eingedickt	15.1	52.2	37.1	245.2	81.6	125.2	43.6	53.5
Rahm eingedickt	64.8	43.3	-21.5	-33.1	172.4	135.5	-37.0	-21.4
Jogurt	871.5	800.3	-71.2	-8.2	1'633.5	1'504.1	-129.4	-7.9
Andere Frischprodukte	11.0	23.4	12.4	113.3	20.8	31.9	11.0	52.9
Molke	507.0	554.8	47.8	9.4	1'098.8	1'010.5	-88.3	-8.0
Molkenpulver	5.9	0.6	-5.4	-90.1	10.4	6.7	-3.7	-35.2
Molke eingedickt	0.1	0.3	0.2	323.7	0.1	0.3	0.2	212.1
Butter (ohne entwässerte Butter)	22.7	71.4	48.7	214.2	77.2	73.2	-4.0	-5.1
Brotaufstrich auf Milchbasis	0.0	0.0	0.0	80.0	0.1	0.1	-0.1	-51.5
Andere Fettstoffe aus Milch	141.0	104.1	-36.9	-26.2	291.4	207.6	-83.8	-28.8
Kaseine	21.6	20.9	-0.6	-2.9	44.0	82.7	38.7	87.9
Milchalbumin	259.2	181.6	-77.6	-29.9	404.2	309.1	-95.0	-23.5
Andere Albumine	0.2	0.5	0.3	196.1	0.2	1.0	0.8	346.0

Quelle: Bundesamt für Zoll und Grenzsicherheit BAZG

**Milchprüfung (Kuhmilch)**

Statistische Masszahlen [basierend auf allen Einzelergebnissen\*]

Februar 2025

		Mittelwert	Standard-abw.	5%- Quantil	10%-Quantil	Median	90%-Quantil	95%-Quantil
Keimzahl	Anzahl Proben	1'000 Keime/ml	1'000 Keime/ml	1'000 Keime/ml	1'000 Keime/ml	1'000 Keime/ml	1'000 Keime/ml	1'000 Keime/ml
	31'408	11	188	1	2	5	11	16
Somatische Zellen	Anzahl Proben	1'000 Zellen/ml	1'000 Zellen/ml	1'000 Zellen/ml	1'000 Zellen/ml	1'000 Zellen/ml	1'000 Zellen/ml	1'000 Zellen/ml
	31'407	110	78	32	40	90	204	251
Gefrierpunkt	Anzahl Proben	°C	°C	°C	°C	°C	°C	°C
	31'529	-0.524	0.005	-0.531	-0.530	-0.524	-0.518	-0.516

\* Berücksichtigt wurden alle Milchprüfungsproben, bei denen für das jeweilige Analysekriterium ein Ergebnis vorlag. Schweiz, ohne Frankreich (Zonenmilch) und Fürstentum Liechtenstein.

Verteilung Keimzahl / Bereiche in 1'000 Keime/ml aller Einzelergebnisse\*

Februar 2025

Von- Bis	1 - 4	5 - 6	7 - 8	9 - 10	11 - 29	30 - 79	80 - 99	100 - 299	300 - 599	600 - 999	1'000 - 2'999	>= 3'000	Total Einzelergebnisse
Anzahl	15'658	7'183	3'673	1'677	2'573	437	42	113	20	4	15	13	31'408
%	49.85	22.87	11.69	5.34	8.19	1.39	0.13	0.36	0.06	0.01	0.05	0.04	100

Verteilung Somatische Zellen / Bereiche in 1'000 Zellen/ml aller Einzelergebnisse\*

Februar 2025

Von- Bis	1 - 49	50 - 100	101 - 149	150 - 199	200 - 249	250 - 299	300 - 349	350 - 399	400 - 599	600 - 799	800 - 999	>= 1'000	Total Einzelergebnisse
Anzahl	5'351	12'436	6'788	3'489	1'733	772	395	175	211	38	12	7	31'407
%	17.04	39.60	21.61	11.11	5.52	2.46	1.26	0.56	0.67	0.12	0.04	0.02	100

Verteilung Gefrierpunkt / Bereiche in °C aller Einzelergebnisse\*

Februar 2025

Von- Bis	>= -0.540	-0.539 - -0.536	-0.535 - -0.532	-0.531 - -0.528	-0.527 - -0.524	-0.523 - -0.520	-0.519 - -0.517	-0.516 - -0.512	-0.511 - -0.508	-0.507 - -0.504	-0.503 - -0.500	>= -0.499	Total Einzelergebnisse
Anzahl	20	125	1'170	5'339	10'785	9'488	2'932	1'254	215	75	42	84	31'529
%	0.06	0.40	3.71	16.93	34.21	30.09	9.30	3.98	0.68	0.24	0.13	0.27	100

Quellen: Suisselab AG Zollikofen, TSM Treuhand GmbH Bern

Öffentlich-rechtliche Bewertung Ergebnisse Milchprüfung (Kuhmilch) Schweiz Februar 2025										
Kanton	Keimzahl (Anzahl Betriebe)									
	Keine Beanstandung K-0		1. Beanstandung K-1B/4M		2. Beanstandung K-2B/4M		3. Beanstandung K-3B/4M		Total Bewertungen K-Total	
		%		%		%		%		%
AG	531	99.62	1	0.19	1	0.19	0	0.00	533	100
AI	241	100.00	0	0.00	0	0.00	0	0.00	241	100
AR	365	99.73	1	0.27	0	0.00	0	0.00	366	100
BE	4'193	99.69	12	0.29	0	0.00	1	0.02	4'206	100
BS/BL	214	99.53	1	0.47	0	0.00	0	0.00	215	100
FR	1'159	99.66	4	0.34	0	0.00	0	0.00	1'163	100
GE	4	100.00	0	0.00	0	0.00	0	0.00	4	100
GL	163	100.00	0	0.00	0	0.00	0	0.00	163	100
GR	494	100.00	0	0.00	0	0.00	0	0.00	494	100
JU	347	99.71	1	0.29	0	0.00	0	0.00	348	100
LU	1'683	99.82	2	0.12	1	0.06	0	0.00	1'686	100
NE	300	99.34	2	0.66	0	0.00	0	0.00	302	100
NW	204	100.00	0	0.00	0	0.00	0	0.00	204	100
OW	347	99.43	1	0.29	1	0.29	0	0.00	349	100
SG	1'763	99.94	1	0.06	0	0.00	0	0.00	1'764	100
SH	53	100.00	0	0.00	0	0.00	0	0.00	53	100
SO	347	99.14	3	0.86	0	0.00	0	0.00	350	100
SZ	538	99.26	4	0.74	0	0.00	0	0.00	542	100
TG	783	98.99	5	0.63	3	0.38	0	0.00	791	100
TI	80	97.56	2	2.44	0	0.00	0	0.00	82	100
UR	157	99.37	1	0.63	0	0.00	0	0.00	158	100
VD	608	100.00	0	0.00	0	0.00	0	0.00	608	100
VS	299	99.67	1	0.33	0	0.00	0	0.00	300	100
ZG	199	100.00	0	0.00	0	0.00	0	0.00	199	100
ZH	738	99.86	0	0.00	1	0.14	0	0.00	739	100
<b>Total</b>	<b>15'810</b>	<b>99.68</b>	<b>42</b>	<b>0.26</b>	<b>7</b>	<b>0.04</b>	<b>1</b>	<b>0.01</b>	<b>15'860</b>	<b>100</b>
F*	41	100.00	0	0.00	0	0.00	0	0.00	41	100
FL**	38	100.00	0	0.00	0	0.00	0	0.00	38	100
<b>Total</b>	<b>15'889</b>	<b>99.69</b>	<b>42</b>	<b>0.26</b>	<b>7</b>	<b>0.04</b>	<b>1</b>	<b>0.01</b>	<b>15'939</b>	<b>100</b>

**Legende:**

- K-0 Anzahl Betriebe ohne Beanstandung der Keimzahl beim Monatsergebnis\* im Untersuchungsmonat, d.h. Monatsergebnis <80'000 Keime/ml
- K-1B/4M Anzahl Betriebe mit der 1. Beanstandung der Keimzahl in 4 Monaten
- K-2B/4M Anzahl Betriebe mit der 2. Beanstandung der Keimzahl in 4 Monaten
- K-3B/4M Anzahl Betriebe mit der 3. Beanstandung der Keimzahl in 4 Monaten
- K-Total Total auf Keimzahl bewertete Betriebe

\* Monatsergebnis = geometrischer Mittelwert des Analyseergebnisses aus der ersten und zweiten Probe eines Monats. Liegt ausnahmsweise nur ein Ergebnis vor, so gilt dieses als Monatswert.

- \* F Proben aus Frankreich (Zonenmilch)
- \*\* FL Proben aus Fürstentum Liechtenstein

Quellen: Suisselab AG Zollikofen, TSM Treuhand GmbH Bern



Öffentlich-rechtliche Bewertung Ergebnisse Milchprüfung (Kuhmilch) Schweiz Februar 2025												
Kanton	Somatische Zellen (Anzahl Betriebe)										Total Bewertungen	
	Keine Beanstandung Z-0   %		1. Beanstandung Z-1B/5M   %		2. Beanstandung Z-2B/5M   %		3. Beanstandung Z-3B/5M   %		4. Beanstandung Z-4B/5M   %		Z-Total	%
AG	530	99.07	4	0.75	0	0.00	0	0.00	1	0.19	535	100
AI	239	99.17	2	0.83	0	0.00	0	0.00	0	0.00	241	100
AR	366	100.00	0	0.00	0	0.00	0	0.00	0	0.00	366	100
BE	4'187	99.48	15	0.36	6	0.14	1	0.02	0	0.00	4'209	100
BS/BL	214	99.53	0	0.00	0	0.00	1	0.47	0	0.00	215	100
FR	1'155	99.31	4	0.34	4	0.34	0	0.00	0	0.00	1'163	100
GE	4	100.00	0	0.00	0	0.00	0	0.00	0	0.00	4	100
GL	163	100.00	0	0.00	0	0.00	0	0.00	0	0.00	163	100
GR	493	99.80	0	0.00	1	0.20	0	0.00	0	0.00	494	100
JU	342	98.56	3	0.86	1	0.29	1	0.29	0	0.00	347	100
LU	1'678	99.53	5	0.30	2	0.12	1	0.06	0	0.00	1'686	100
NE	300	99.34	1	0.33	0	0.00	1	0.33	0	0.00	302	100
NW	204	100.00	0	0.00	0	0.00	0	0.00	0	0.00	204	100
OW	348	100.00	0	0.00	0	0.00	0	0.00	0	0.00	348	100
SG	1'755	99.66	3	0.17	3	0.17	0	0.00	0	0.00	1'761	100
SH	51	96.23	1	1.89	0	0.00	1	1.89	0	0.00	53	100
SO	348	99.43	2	0.57	0	0.00	0	0.00	0	0.00	350	100
SZ	537	98.90	3	0.55	2	0.37	1	0.18	0	0.00	543	100
TG	789	99.62	1	0.13	1	0.13	1	0.13	0	0.00	792	100
TI	81	98.78	0	0.00	1	1.22	0	0.00	0	0.00	82	100
UR	158	99.37	0	0.00	1	0.63	0	0.00	0	0.00	159	100
VD	602	98.85	3	0.49	2	0.33	2	0.33	0	0.00	609	100
VS	298	99.33	2	0.67	0	0.00	0	0.00	0	0.00	300	100
ZG	200	100.00	0	0.00	0	0.00	0	0.00	0	0.00	200	100
ZH	735	99.59	3	0.41	0	0.00	0	0.00	0	0.00	738	100
<b>Total</b>	<b>15'777</b>	<b>99.45</b>	<b>52</b>	<b>0.33</b>	<b>24</b>	<b>0.15</b>	<b>10</b>	<b>0.06</b>	<b>1</b>	<b>0</b>	<b>15'864</b>	<b>100</b>
F*	40	97.56	1	2.44	0	0.00	0	0.00	0	0.00	41	100
FL**	37	97.37	1	2.63	0	0.00	0	0.00	0	0.00	38	100
<b>Total</b>	<b>15'854</b>	<b>99.44</b>	<b>54</b>	<b>0.34</b>	<b>24</b>	<b>0.15</b>	<b>10</b>	<b>0.06</b>	<b>1</b>	<b>0.01</b>	<b>15'943</b>	<b>100</b>

**Legende:**

- Z-0 Anzahl Betriebe ohne Beanstandung bei den somatischen Zellen beim Monatsergebnis\* im Untersuchungsmonat, d.h. Monatsergebnis <350'000 somatische Zellen/ml
- Z-1B/5M Anzahl Betriebe mit der 1. Beanstandung bei den somatischen Zellen in 5 Monaten
- Z-2B/5M Anzahl Betriebe mit der 2. Beanstandung bei den somatischen Zellen in 5 Monaten
- Z-3B/5M Anzahl Betriebe mit der 3. Beanstandung bei den somatischen Zellen in 5 Monaten
- Z-4B/5M Anzahl Betriebe mit der 4. Beanstandung bei den somatischen Zellen in 5 Monaten
- Z-Total Total auf somatische Zellen bewertete Betriebe

\* Monatsergebnis = geometrischer Mittelwert des Analyseergebnisses aus der ersten und zweiten Probe eines Monats. Liegt ausnahmsweise nur ein Ergebnis vor, so gilt dieses als Monatswert.

- \* F Proben aus Frankreich (Zonenmilch)
- \*\* FL Proben aus Fürstentum Liechtenstein

Quellen: Suisselab AG Zollikofen, TSM Treuhand GmbH Bern

Öffentlich-rechtliche Bewertung Ergebnisse Milchprüfung (Kuhmilch) Schweiz Februar 2025						
Kanton	Hemmstoffe (Anzahl Betriebe)				Total Bewertungen	
	Kein Hemmstoffnachweis H-0		Hemmstoffnachweis H-1		H-total	%
		%		%		
AG	535	100.00	0	0.00	535	100
AI	241	100.00	0	0.00	241	100
AR	366	100.00	0	0.00	366	100
BE	4'212	99.88	5	0.12	4'217	100
BS/BL	215	100.00	0	0.00	215	100
FR	1'162	100.00	0	0.00	1'162	100
GE	4	100.00	0	0.00	4	100
GL	163	100.00	0	0.00	163	100
GR	494	99.80	1	0.20	495	100
JU	348	99.71	1	0.29	349	100
LU	1'686	99.94	1	0.06	1'687	100
NE	299	99.67	1	0.33	300	100
NW	204	100.00	0	0.00	204	100
OW	349	99.71	1	0.29	350	100
SG	1'764	100.00	0	0.00	1'764	100
SH	53	100.00	0	0.00	53	100
SO	351	100.00	0	0.00	351	100
SZ	544	99.82	1	0.18	545	100
TG	793	100.00	0	0.00	793	100
TI	82	100.00	0	0.00	82	100
UR	159	100.00	0	0.00	159	100
VD	608	100.00	0	0.00	608	100
VS	300	99.67	1	0.33	301	100
ZG	200	99.50	1	0.50	201	100
ZH	739	100.00	0	0.00	739	100
<b>Total</b>	<b>15'871</b>	<b>99.92</b>	<b>13</b>	<b>0.08</b>	<b>15'884</b>	<b>100</b>
F*	41	100.00	0	0.00	41	100
FL**	38	100.00	0	0.00	38	100
<b>Total</b>	<b>15'950</b>	<b>99.92</b>	<b>13</b>	<b>0.08</b>	<b>15'963</b>	<b>100</b>

**Legende:**

- H-0 Anzahl Betriebe ohne Hemmstoffnachweis im Untersuchungsmonat
- H-1 Anzahl Betriebe mit Hemmstoffnachweis im Untersuchungsmonat
- H-Total Total auf Hemmstoff untersuchte Betriebe

- \* F Proben aus Frankreich (Zonenmilch)
- \*\* FL Proben aus Fürstentum Liechtenstein

Quellen: Suisselab AG Zollikofen, TSM Treuhand GmbH Bern

Öffentlich-rechtliche Bewertung Ergebnisse Milchprüfung (Kuhmilch) Schweiz Februar 2025										
Kanton	Liefersperren (Anzahl Betriebe)									
	Keime		Somatische Zellen		Hemmstoffe		Folgesperren		Total Sperren	
	Sp-K	%	Sp-Z	%	Sp-H	%	Sp-Folge	%	Sp-Total	%
AG	0	0.00	1	100.00	0	0.00	0	0.00	1	100
AI	0	0.00	0	0.00	0	0.00	0	0.00	0	100
AR	0	0.00	0	0.00	0	0.00	0	0.00	0	100
BE	1	16.67	0	0.00	5	83.33	0	0.00	6	100
BS/BL	0	0.00	0	0.00	0	0.00	0	0.00	0	100
FR	0	0.00	0	0.00	0	0.00	0	0.00	0	100
GE	0	0.00	0	0.00	0	0.00	0	0.00	0	100
GL	0	0.00	0	0.00	0	0.00	0	0.00	0	100
GR	0	0.00	0	0.00	1	100.00	0	0.00	1	100
JU	0	0.00	0	0.00	1	100.00	0	0.00	1	100
LU	0	0.00	0	0.00	1	100.00	0	0.00	1	100
NE	0	0.00	0	0.00	1	100.00	0	0.00	1	100
NW	0	0.00	0	0.00	0	0.00	0	0.00	0	100
OW	0	0.00	0	0.00	1	100.00	0	0.00	1	100
SG	0	0.00	0	0.00	0	0.00	0	0.00	0	100
SH	0	0.00	0	0.00	0	0.00	0	0.00	0	100
SO	0	0.00	0	0.00	0	0.00	0	0.00	0	100
SZ	0	0.00	0	0.00	1	100.00	0	0.00	1	100
TG	0	0.00	0	0.00	0	0.00	0	0.00	0	100
TI	0	0.00	0	0.00	0	0.00	0	0.00	0	100
UR	0	0.00	0	0.00	0	0.00	0	0.00	0	100
VD	0	0.00	0	0.00	0	0.00	0	0.00	0	100
VS	0	0.00	0	0.00	1	100.00	0	0.00	1	100
ZG	0	0.00	0	0.00	1	100.00	0	0.00	1	100
ZH	0	0.00	0	0.00	0	0.00	0	0.00	0	100
<b>Total</b>	<b>1</b>	<b>6.67</b>	<b>1</b>	<b>6.67</b>	<b>13</b>	<b>86.67</b>	<b>0</b>	<b>0.00</b>	<b>15</b>	<b>100</b>
F*	0	0	0	0	0	0	0	0	0	100
FL**	0	0	0	0	0	0	0	0	0	100
<b>Total</b>	<b>1</b>	<b>6.67</b>	<b>1</b>	<b>6.67</b>	<b>13</b>	<b>86.67</b>	<b>0</b>	<b>0.00</b>	<b>15</b>	<b>100</b>

**Legende:**

- Sp-K Anzahl Milchliefer Sperren aufgrund von 3 Beanstandungen bei der Keimzahl innerhalb von 4 Monaten
- Sp-Z Anzahl Milchliefer Sperren aufgrund von 4 Beanstandungen bei den somatischen Zellen innerhalb von 5 Monaten
- Sp-H Anzahl Milchliefer Sperren aufgrund von Hemmstoffnachweis
- Sp-Folge Anzahl Folgesperren im Rahmen vorangegangener Sperren
- Sp-Total Total Anzahl Milchliefer Sperren

- \* F Proben aus Frankreich (Zonenmilch)
- \*\* FL Proben aus Fürstentum Liechtenstein

Quellen: Suisselab AG Zollikofen, TSM Treuhand GmbH Bern

Privatrechtliche Bewertung Ergebnisse Milchprüfung (Kuhmilch) Schweiz Februar 2025																
Kanton	Keimzahl (Anzahl Betriebe)															
	Keine Beanstandung*		1. Beanstandung*		2. Beanstandung*		3. Beanstandung*		4. Beanstandung*		5. Beanstandung*		Total Bewertungen*			
	K-0≤10	%	K-0>10	%	K-1B/5M	%	K-2B/5M	%	K-3B/5M	%	K-4B/5M	%	K-5B/5M	%	K-Total	%
AG	406	76.17	122	22.89	1	0.19	1	0.19	3	0.56	0	0.00	0	0.00	533	100
AI	209	86.72	31	12.86	0	0.00	0	0.00	1	0.41	0	0.00	0	0.00	241	100
AR	319	87.16	44	12.02	2	0.55	1	0.27	0	0.00	0	0.00	0	0.00	366	100
BE	3'648	86.73	503	11.96	31	0.74	16	0.38	6	0.14	1	0.02	1	0.02	4'206	100
BS/BL	177	82.33	36	16.74	1	0.47	1	0.47	0	0.00	0	0.00	0	0.00	215	100
FR	977	84.08	171	14.72	11	0.95	2	0.17	0	0.00	1	0.09	0	0.00	1'162	100
GE	2	50.00	2	50.00	0	0.00	0	0.00	0	0.00	0	0.00	0	0.00	4	100
GL	151	92.64	12	7.36	0	0.00	0	0.00	0	0.00	0	0.00	0	0.00	163	100
GR	456	92.31	34	6.88	4	0.81	0	0.00	0	0.00	0	0.00	0	0.00	494	100
JU	272	78.16	74	21.26	2	0.57	0	0.00	0	0.00	0	0.00	0	0.00	348	100
LU	1'420	84.22	251	14.89	6	0.36	6	0.36	2	0.12	1	0.06	0	0.00	1'686	100
NE	233	77.93	57	19.06	3	1.00	5	1.67	1	0.33	0	0.00	0	0.00	299	100
NW	178	87.25	25	12.25	1	0.49	0	0.00	0	0.00	0	0.00	0	0.00	204	100
OW	288	82.52	55	15.76	3	0.86	1	0.29	1	0.29	1	0.29	0	0.00	349	100
SG	1'559	88.38	193	10.94	7	0.40	5	0.28	0	0.00	0	0.00	0	0.00	1'764	100
SH	44	83.02	8	15.09	1	1.89	0	0.00	0	0.00	0	0.00	0	0.00	53	100
SO	281	80.29	64	18.29	3	0.86	2	0.57	0	0.00	0	0.00	0	0.00	350	100
SZ	436	80.59	97	17.93	2	0.37	6	1.11	0	0.00	0	0.00	0	0.00	541	100
TG	668	84.45	99	12.52	11	1.39	8	1.01	2	0.25	3	0.38	0	0.00	791	100
TI	69	84.15	11	13.41	2	2.44	0	0.00	0	0.00	0	0.00	0	0.00	82	100
UR	142	89.87	15	9.49	0	0.00	0	0.00	0	0.00	1	0.63	0	0.00	158	100
VD	502	82.70	91	14.99	12	1.98	2	0.33	0	0.00	0	0.00	0	0.00	607	100
VS	236	78.67	62	20.67	0	0.00	0	0.00	1	0.33	0	0.00	1	0.33	300	100
ZG	163	81.91	35	17.59	1	0.50	0	0.00	0	0.00	0	0.00	0	0.00	199	100
ZH	595	80.51	134	18.13	5	0.68	4	0.54	0	0.00	1	0.14	0	0.00	739	100
<b>Total</b>	<b>13'431</b>	<b>84.72</b>	<b>2'226</b>	<b>14.04</b>	<b>109</b>	<b>0.69</b>	<b>60</b>	<b>0.38</b>	<b>17</b>	<b>0.11</b>	<b>9</b>	<b>0.06</b>	<b>2</b>	<b>0.01</b>	<b>15'854</b>	<b>100</b>
F*	26	63.41	14	34.15	1	2.44	0	0.00	0	0.00	0	0.00	0	0.00	41	100
FL**	31	81.58	7	18.42	0	0.00	0	0.00	0	0.00	0	0.00	0	0.00	38	100
<b>Total</b>	<b>13'488</b>	<b>84.65</b>	<b>2'247</b>	<b>14.10</b>	<b>110</b>	<b>0.69</b>	<b>60</b>	<b>0.38</b>	<b>17</b>	<b>0.11</b>	<b>9</b>	<b>0.06</b>	<b>2</b>	<b>0.01</b>	<b>15'933</b>	<b>100</b>

**Legende:**

- K-0≤10 Anzahl Betriebe ohne privatrechtliche Beanstandung der Keimzahl im Untersuchungsmonat; das schlechtere Ergebnis aus der ersten und letzten Probe im Untersuchungsmonat hatte ≤ 10'000 Keime/ml
- K-0>10 Anzahl Betriebe ohne privatrechtliche Beanstandung der Keimzahl im Untersuchungsmonat; das schlechtere Ergebnis aus der ersten und letzten Probe im Untersuchungsmonat hatte zwischen >10'000 und ≤ 79'000 Keime/ml
- K-1B/5M Anzahl Betriebe mit der 1. Beanstandung der Keimzahl in 5 Monaten
- K-2B/5M Anzahl Betriebe mit der 2. Beanstandung der Keimzahl in 5 Monaten
- K-3B/5M Anzahl Betriebe mit der 3. Beanstandung der Keimzahl in 5 Monaten
- K-4B/5M Anzahl Betriebe mit der 4. Beanstandung der Keimzahl in 5 Monaten
- K-5B/5M Anzahl Betriebe mit der 5. Beanstandung und mehr der Keimzahl in 5 Monaten
- K-Total Total auf Keimzahl bewertete Betriebe

\* Bewertungen und Beanstandungen gemäss der Vereinbarung (Fromarte/VMI/SMP) zur Ausgestaltung der Milchkaufverträge vom 15.12.2015

- \* F Proben aus Frankreich (Zonenmilch)
- \*\* FL Proben aus Fürstentum Liechtenstein

Quellen: Suissselab AG Zollikofen, TSM Treuhand GmbH Bern

Privatrechtliche Bewertung Ergebnisse Milchprüfung (Kuhmilch) Schweiz																
Februar 2025																
Kanton	Somatische Zellen (Anzahl Betriebe)															
	Keine Beanstandung*				1. Beanstandung*		2. Beanstandung*		3. Beanstandung*		4. Beanstandung*		5. Beanstandung*		Total Bewertungen*	
	Z-0≤100	%	Z-0>100	%	Z-1B/5M	%	Z-2B/5M	%	Z-3B/5M	%	Z-4B/5M	%	Z-5B/5M	%	Z-Total	%
AG	138	25.79	376	70.28	11	2.06	7	1.31	1	0.19	1	0.19	1	0.19	535	100
AI	92	38.17	139	57.68	5	2.07	4	1.66	1	0.41	0	0.00	0	0.00	241	100
AR	152	41.53	208	56.83	5	1.37	1	0.27	0	0.00	0	0.00	0	0.00	366	100
BE	2'411	57.28	1'693	40.22	62	1.47	30	0.71	11	0.26	2	0.05	0	0.00	4'209	100
BS/BL	86	40.00	123	57.21	3	1.40	2	0.93	1	0.47	0	0.00	0	0.00	215	100
FR	583	50.17	550	47.33	13	1.12	13	1.12	3	0.26	0	0.00	0	0.00	1'162	100
GE	-	-	4	100.00	0	0.00	0	0.00	0	0.00	0	0.00	0	0.00	4	100
GL	101	61.96	60	36.81	2	1.23	0	0.00	0	0.00	0	0.00	0	0.00	163	100
GR	269	54.45	216	43.72	3	0.61	5	1.01	0	0.00	1	0.20	0	0.00	494	100
JU	140	40.35	191	55.04	6	1.73	5	1.44	3	0.86	1	0.29	1	0.29	347	100
LU	703	41.70	941	55.81	29	1.72	12	0.71	0	0.00	1	0.06	0	0.00	1'686	100
NE	116	38.80	176	58.86	4	1.34	1	0.33	1	0.33	1	0.33	0	0.00	299	100
NW	103	50.49	98	48.04	1	0.49	2	0.98	0	0.00	0	0.00	0	0.00	204	100
OW	169	48.56	175	50.29	3	0.86	0	0.00	1	0.29	0	0.00	0	0.00	348	100
SG	730	41.45	989	56.16	27	1.53	12	0.68	3	0.17	0	0.00	0	0.00	1'761	100
SH	13	24.53	37	69.81	1	1.89	1	1.89	1	1.89	0	0.00	0	0.00	53	100
SO	128	36.57	210	60.00	12	3.43	0	0.00	0	0.00	0	0.00	0	0.00	350	100
SZ	245	45.12	281	51.75	9	1.66	5	0.92	2	0.37	1	0.18	0	0.00	543	100
TG	233	29.42	542	68.43	9	1.14	4	0.51	2	0.25	2	0.25	0	0.00	792	100
TI	32	39.02	46	56.10	3	3.66	0	0.00	0	0.00	1	1.22	0	0.00	82	100
UR	97	61.01	56	35.22	4	2.52	1	0.63	1	0.63	0	0.00	0	0.00	159	100
VD	276	45.39	306	50.33	14	2.30	4	0.66	5	0.82	2	0.33	1	0.16	608	100
VS	190	63.33	104	34.67	5	1.67	1	0.33	0	0.00	0	0.00	0	0.00	300	100
ZG	79	39.50	116	58.00	3	1.50	1	0.50	1	0.50	0	0.00	0	0.00	200	100
ZH	197	26.69	519	70.33	14	1.90	4	0.54	2	0.27	2	0.27	0	0.00	738	100
<b>Total</b>	<b>7'283</b>	<b>45.92</b>	<b>8'156</b>	<b>51.43</b>	<b>248</b>	<b>1.56</b>	<b>115</b>	<b>0.73</b>	<b>39</b>	<b>0.25</b>	<b>15</b>	<b>0.09</b>	<b>3</b>	<b>0</b>	<b>15'859</b>	<b>100</b>
F*	14	34.15	23	56.10	0	0.00	2	4.88	2	4.88	0	0.00	0	0.00	41	100
FL**	10	26.32	24	63.16	2	5.26	2	5.26	0	0.00	0	0.00	0	0.00	38	100
<b>Total</b>	<b>7'307</b>	<b>45.85</b>	<b>8'203</b>	<b>51.47</b>	<b>250</b>	<b>1.57</b>	<b>119</b>	<b>0.75</b>	<b>41</b>	<b>0.26</b>	<b>15</b>	<b>0.09</b>	<b>3</b>	<b>0.02</b>	<b>15'938</b>	<b>100</b>

**Legende:**

- Z-0≤100 Anzahl Betriebe ohne privatrechtliche Beanstandung bei den somatischen Zellen im Untersuchungsmonat, d.h. das schlechtere Ergebnis aus der ersten und letzten Probe im Untersuchungsmonat hatte ≤ 100'000 somatische Zellen/ml
- Z-0>100 Anzahl Betriebe ohne privatrechtliche Beanstandung bei den somatischen Zellen im Untersuchungsmonat; das schlechtere Ergebnis aus der ersten und letzten Probe im Untersuchungsmonat hatte zwischen >100'000 und ≤349'000 somatische Zellen/ml
- Z-1B/5M Anzahl Betriebe mit der 1. Beanstandung bei den somatischen Zellen in 5 Monaten
- Z-2B/5M Anzahl Betriebe mit der 2. Beanstandung bei den somatischen Zellen in 5 Monaten
- Z-3B/5M Anzahl Betriebe mit der 3. Beanstandung bei den somatischen Zellen in 5 Monaten
- Z-4B/5M Anzahl Betriebe mit der 4. Beanstandung bei den somatischen Zellen in 5 Monaten
- Z-5B/5M Anzahl Betriebe mit der 5. Beanstandung bei den somatischen Zellen in 5 Monaten
- Z-Total Total auf somatische Zellen bewertete Betriebe

\* Bewertungen und Beanstandungen gemäss der Vereinbarung (Fromarte/VMI/SMP) zur Ausgestaltung der Milchkaufverträge vom 15.12.2015

- \* F Proben aus Frankreich (Zonenmilch)
- \*\* FL Proben aus Fürstentum Liechtenstein

Quellen: Süsselab AG Zollikofen, TSM Treuhand GmbH Bern

Privatrechtliche Bewertung Ergebnisse Milchprüfung (Kuhmilch) Schweiz Februar 2025								
Kanton	Hemmstoffe (Anzahl Betriebe)							
	Keine Beanstandung*		1. Beanstandung*		2. Beanstandung*		Total Bewertungen*	
	H-0	%	H-1B/12M	%	H-2B/12M	%	H-Total	%
AG	535	100.00	0	0.00	0	0.00	535	100.00
AI	241	100.00	0	0.00	0	0.00	241	100.00
AR	366	100.00	0	0.00	0	0.00	366	100.00
BE	4'212	99.88	5	0.12	0	0.00	4'217	100.00
BS/BL	215	100.00	0	0.00	0	0.00	215	100.00
FR	1'162	100.00	0	0.00	0	0.00	1'162	100.00
GE	4	100.00	0	0.00	0	0.00	4	100.00
GL	163	100.00	0	0.00	0	0.00	163	100.00
GR	494	99.80	1	0.20	0	0.00	495	100.00
JU	348	99.71	0	0.00	1	0.29	349	100.00
LU	1'686	99.94	1	0.06	0	0.00	1'687	100.00
NE	299	99.67	1	0.33	0	0.00	300	100.00
NW	204	100.00	0	0.00	0	0.00	204	100.00
OW	349	99.71	1	0.29	0	0.00	350	100.00
SG	1'764	100.00	0	0.00	0	0.00	1'764	100.00
SH	53	100.00	0	0.00	0	0.00	53	100.00
SO	351	100.00	0	0.00	0	0.00	351	100.00
SZ	544	99.82	1	0.18	0	0.00	545	100.00
TG	793	100.00	0	0.00	0	0.00	793	100.00
TI	82	100.00	0	0.00	0	0.00	82	100.00
UR	159	100.00	0	0.00	0	0.00	159	100.00
VD	608	100.00	0	0.00	0	0.00	608	100.00
VS	300	99.67	1	0.33	0	0.00	301	100.00
ZG	200	99.50	1	0.50	0	0.00	201	100.00
ZH	739	100.00	0	0.00	0	0.00	739	100.00
<b>Total</b>	<b>15'871</b>	<b>99.92</b>	<b>12</b>	<b>0.08</b>	<b>1</b>	<b>0.01</b>	<b>15'884</b>	<b>100.00</b>
F*	41	100.00	0	0.00	0	0.00	41	100.00
FL**	38	100.00	0	0.00	0	0.00	38	100.00
<b>Total</b>	<b>15'950</b>	<b>99.92</b>	<b>12</b>	<b>0.08</b>	<b>1</b>	<b>0.01</b>	<b>15'963</b>	<b>100.00</b>

**Legende:**

- H-0 Anzahl Betriebe ohne Hemmstoffnachweis in sämtlichen Proben im Untersuchungsmonat (keine privatrechtliche Beanstandung)
- H-1B/12M Anzahl Betriebe mit der 1. Beanstandung wegen Hemmstoffnachweis in 12 Monaten
- H-2B/12M Anzahl Betriebe mit der 2. Beanstandung und mehr wegen Hemmstoffnachweis in 12 Monaten
- H-Total Total auf Hemmstoff bewertete Betriebe

\* Bewertungen und Beanstandungen gemäss der Vereinbarung (Fromarte/VMI/SMP) zur Ausgestaltung der Milchkaufverträge vom 15.12.2015

- \* F Proben aus Frankreich (Zonenmilch)
- \*\* FL Proben aus Fürstentum Liechtenstein

Quellen: Suissselab AG Zollikofen, TSM Treuhand GmbH Bern

Privatrechtliche Bewertung Ergebnisse Milchprüfung (Kuhmilch) Schweiz Februar 2025							
Kanton	Gefrierpunkt (Anzahl Betriebe)						
	Keine Beanstandung*		Beanstandung ohne Sanktionen*		Beanstandung mit Sanktionen*		Total Bewertungen*
	G-0	%	G-B	%	G-BS	%	G-Total %
AG	490	91.59	24	4.49	21	3.93	535 100
AI	230	95.44	4	1.66	7	2.90	241 100
AR	349	95.36	12	3.28	5	1.37	366 100
BE	3'982	94.67	131	3.11	93	2.21	4'206 100
BS/BL	202	93.95	8	3.72	5	2.33	215 100
FR	1'112	95.70	30	2.58	20	1.72	1'162 100
GE	4	100.00	0	0.00	0	0.00	4 100
GL	155	95.09	6	3.68	2	1.23	163 100
GR	469	94.94	11	2.23	14	2.83	494 100
JU	326	93.95	12	3.46	9	2.59	347 100
LU	1'575	93.42	63	3.74	48	2.85	1'686 100
NE	283	94.65	9	3.01	7	2.34	299 100
NW	193	94.61	10	4.90	1	0.49	204 100
OW	333	95.69	9	2.59	6	1.72	348 100
SG	1'659	94.05	58	3.29	47	2.66	1'764 100
SH	47	88.68	3	5.66	3	5.66	53 100
SO	318	90.60	18	5.13	15	4.27	351 100
SZ	521	95.77	14	2.57	9	1.65	544 100
TG	736	92.93	37	4.67	19	2.40	792 100
TI	76	92.68	5	6.10	1	1.22	82 100
UR	157	98.74	2	1.26	0	0.00	159 100
VD	559	91.94	24	3.95	25	4.11	608 100
VS	284	94.67	7	2.33	9	3.00	300 100
ZG	185	92.50	8	4.00	7	3.50	200 100
ZH	685	92.69	37	5.01	17	2.30	739 100
<b>Total</b>	<b>14'930</b>	<b>94.12</b>	<b>542</b>	<b>3.42</b>	<b>390</b>	<b>2.46</b>	<b>15'862 100</b>
F*	39	95.12	2	4.88	0	0.00	41 100
FL**	36	94.74	2	5.26	0	0.00	38 100
<b>Total</b>	<b>15'005</b>	<b>94.13</b>	<b>546</b>	<b>3.43</b>	<b>390</b>	<b>2.45</b>	<b>15'941 100</b>

**Legende:**

- G-0 Anzahl Betriebe ohne Beanstandung des Gefrierpunkts in der ersten und letzten Probe im Untersuchungsmonat, Wert  $\leq -0.520$  °C
- G-B Anzahl Betriebe mit Beanstandung des Gefrierpunkts, ohne Sanktionen, Wert zwischen  $> -0.520$  °C und  $< -0.516$  °C
- G-BS Anzahl Betriebe mit Beanstandung des Gefrierpunkts, mit Sanktionen, Wert  $\geq -0.516$  °C
- G-Total Total auf den Gefrierpunkt bewertete Betriebe

\* Bewertungen und Beanstandungen gemäss der Vereinbarung (Fromarte/VMI/SMP) zur Ausgestaltung der Milchkaufverträge vom 15.12.2015. Ab 01.11.2020 unter Berücksichtigung der Adaptionswerte beim Kriterium "Gefrierpunkt" gemäss Ergänzung zur Vereinbarung zur Ausgestaltung der Milchkaufverträge.

- \* F Proben aus Frankreich (Zonenmilch)
- \*\* FL Proben aus Fürstentum Liechtenstein

Quellen: Suisselab AG Zollikofen, TSM Treuhand GmbH Bern

**Q75 plus 4m°C: -0.516**

Statistisch berechneter Wert aufgrund der jeweils höheren Einzelergebnisse der zwei Monatsproben je Betrieb.



Privatrechtliche Zuschläge und Abzüge* Milchprüfung (Kuhmilch) Schweiz Februar 2025								
Kanton	Zuschlag/Abzug* (Anzahl Betriebe)							
	Zuschlag	%	± 0	%	Abzug	%	Total	%
AG	109	20.37	400	74.77	26	4.86	535	100
AI	88	36.51	142	58.92	11	4.56	241	100
AR	136	37.16	221	60.38	9	2.46	366	100
BE	2'136	50.70	1'916	45.48	161	3.82	4'213	100
BS/BL	74	34.42	133	61.86	8	3.72	215	100
FR	521	44.76	603	51.80	40	3.44	1'164	100
GE	0	0.00	4	100.00	0	0.00	4	100
GL	91	55.83	70	42.94	2	1.23	163	100
GR	247	50.00	233	47.17	14	2.83	494	100
JU	118	33.91	211	60.63	19	5.46	348	100
LU	585	34.70	1'044	61.92	57	3.38	1'686	100
NE	96	32.11	187	62.54	16	5.35	299	100
NW	89	43.63	111	54.41	4	1.96	204	100
OW	141	40.40	197	56.45	11	3.15	349	100
SG	663	37.52	1'051	59.48	53	3.00	1'767	100
SH	11	20.75	38	71.70	4	7.55	53	100
SO	101	28.77	235	66.95	15	4.27	351	100
SZ	209	38.42	308	56.62	27	4.96	544	100
TG	203	25.60	551	69.48	39	4.92	793	100
TI	25	30.49	51	62.20	6	7.32	82	100
UR	90	56.60	62	38.99	7	4.40	159	100
VD	240	39.47	331	54.44	37	6.09	608	100
VS	147	49.00	144	48.00	9	3.00	300	100
ZG	65	32.34	129	64.18	7	3.48	201	100
ZH	161	21.79	547	74.02	31	4.19	739	100
<b>Total</b>	<b>6'346</b>	<b>39.97</b>	<b>8'919</b>	<b>56.17</b>	<b>613</b>	<b>3.86</b>	<b>15'878</b>	<b>100</b>
F*	12	29.27	25	60.98	4	9.76	41	100
FL**	9	23.68	25	65.79	4	10.53	38	100
<b>Total</b>	<b>6'367</b>	<b>39.90</b>	<b>8'969</b>	<b>56.21</b>	<b>621</b>	<b>3.89</b>	<b>15'957</b>	<b>100</b>

**Legende:**

- Zuschlag Erfüllte Grundanforderungen für den Zuschlag von 0.5 Rappen, ohne Berücksichtigung der käseresispezifischen Anforderungen (Anzahl Betriebe)
- ± 0 Anzahl Betriebe ohne Zuschlagsberechtigung und ohne Abzug im Untersuchungsmonat
- Abzug Total Betriebe mit Abzug im Untersuchungsmonat
- Total Total im Untersuchungsmonat bewertete Betriebe

\* Bewertungen und Beanstandungen gemäss der Vereinbarung (Fromarte/VMI/SMP) zur Ausgestaltung der Milchkaufverträge vom 15.12.2015. Ab 01.11.2020 unter Berücksichtigung der Adaptionenwerte beim Kriterium "Gefrierpunkt" gemäss Ergänzung zur Vereinbarung zur Ausgestaltung der Milchkaufverträge.

- \* F Proben aus Frankreich (Zonenmilch)
- \*\* FL Proben aus Fürstentum Liechtenstein

Quellen: Suisselab AG Zollikofen, TSM Treuhand GmbH Bern



Gehaltswerte Kuhmilch nach Kanton Seite 1/2

Kanton	Inhaltsstoffe	Jan g/kg	Feb g/kg	Mar g/kg	Apr g/kg	May g/kg	Jun g/kg	Jul g/kg	Aug g/kg	Sep g/kg	Oct g/kg	Nov g/kg	Dec g/kg	Jahresdurchschnitt g/kg
Aargau	Fett	44.3	44.0											44.2
	Eiweiss	34.8	34.5											34.7
	<b>Total</b>	<b>79.1</b>	<b>78.5</b>											<b>78.8</b>
Appenzell Ausserrhoden	Fett	42.1	41.8											42.0
	Eiweiss	35.1	35.0											35.1
	<b>Total</b>	<b>77.2</b>	<b>76.8</b>											<b>77.0</b>
Appenzell Innerrhoden	Fett	42.5	42.6											42.6
	Eiweiss	35.0	35.1											35.1
	<b>Total</b>	<b>77.5</b>	<b>77.7</b>											<b>77.6</b>
Baselland	Fett	44.2	44.1											44.2
	Eiweiss	34.2	34.0											34.1
	<b>Total</b>	<b>78.4</b>	<b>78.1</b>											<b>78.3</b>
Bern	Fett	43.1	42.6											42.9
	Eiweiss	33.8	33.5											33.7
	<b>Total</b>	<b>76.9</b>	<b>76.1</b>											<b>76.5</b>
Freiburg	Fett	41.8	41.0											41.4
	Eiweiss	33.7	33.4											33.6
	<b>Total</b>	<b>75.5</b>	<b>74.4</b>											<b>75.0</b>
Genf	Fett	42.2	42.7											42.4
	Eiweiss	36.2	35.9											36.0
	<b>Total</b>	<b>78.3</b>	<b>78.6</b>											<b>78.4</b>
Glarus	Fett	40.4	39.9											40.2
	Eiweiss	32.9	33.0											32.9
	<b>Total</b>	<b>73.3</b>	<b>72.9</b>											<b>73.1</b>
Graubünden	Fett	39.5	39.2											39.4
	Eiweiss	32.4	32.5											32.5
	<b>Total</b>	<b>71.9</b>	<b>71.7</b>											<b>71.8</b>
Jura	Fett	41.7	41.1											41.4
	Eiweiss	33.7	33.6											33.7
	<b>Total</b>	<b>75.4</b>	<b>74.7</b>											<b>75.1</b>
Luzern	Fett	43.4	42.8											43.1
	Eiweiss	35.0	34.6											34.8
	<b>Total</b>	<b>78.4</b>	<b>77.4</b>											<b>77.9</b>
Neuenburg	Fett	40.8	40.2											40.5
	Eiweiss	33.2	33.1											33.2
	<b>Total</b>	<b>74.0</b>	<b>73.3</b>											<b>73.7</b>
Nidwalden	Fett	42.0	41.6											41.8
	Eiweiss	35.1	34.6											34.9
	<b>Total</b>	<b>77.1</b>	<b>76.2</b>											<b>76.7</b>
Obwalden	Fett	41.8	41.4											41.6
	Eiweiss	34.5	34.1											34.3
	<b>Total</b>	<b>76.3</b>	<b>75.5</b>											<b>75.9</b>
Schaffhausen	Fett	44.8	43.7											44.2
	Eiweiss	34.6	34.0											34.3
	<b>Total</b>	<b>79.4</b>	<b>77.7</b>											<b>78.5</b>

Quellen: Süsselab AG Zollikofen, TSM Treuhand GmbH Bern

Die Angaben werden aus allen Proben (automatisch und handgefasste Proben), welche im Rahmen der Milchprüfung untersucht werden, ermittelt (Medianwert).

Gehaltswerte Kuhmilch nach Kanton Seite 2/2

Kanton	Inhaltsstoffe	Jan g/kg	Feb g/kg	Mar g/kg	Apr g/kg	May g/kg	Jun g/kg	Jul g/kg	Aug g/kg	Sep g/kg	Oct g/kg	Nov g/kg	Dec g/kg	Jahresdurchschnitt g/kg
Schwyz	Fett	42.2	41.8											42.0
	Eiweiss	34.9	34.6											34.8
	<b>Total</b>	<b>77.1</b>	<b>76.4</b>											<b>76.8</b>
Solothurn	Fett	44.3	43.9											44.1
	Eiweiss	34.5	34.2											34.4
	<b>Total</b>	<b>78.8</b>	<b>78.1</b>											<b>78.5</b>
St. Gallen	Fett	42.4	42.1											42.3
	Eiweiss	35.1	34.9											35.0
	<b>Total</b>	<b>77.5</b>	<b>77.0</b>											<b>77.3</b>
Tessin	Fett	40.2	40.0											40.1
	Eiweiss	33.1	33.2											33.2
	<b>Total</b>	<b>73.3</b>	<b>73.2</b>											<b>73.3</b>
Thurgau	Fett	43.3	42.7											43.0
	Eiweiss	35.3	34.9											35.1
	<b>Total</b>	<b>78.6</b>	<b>77.6</b>											<b>78.1</b>
Uri	Fett	41.3	40.8											41.0
	Eiweiss	33.8	33.7											33.8
	<b>Total</b>	<b>75.1</b>	<b>74.5</b>											<b>74.8</b>
Waadt	Fett	40.9	40.3											40.6
	Eiweiss	33.8	33.5											33.7
	<b>Total</b>	<b>74.7</b>	<b>73.8</b>											<b>74.3</b>
Wallis	Fett	37.6	37.4											37.5
	Eiweiss	32.1	32.3											32.2
	<b>Total</b>	<b>69.7</b>	<b>69.7</b>											<b>69.7</b>
Zug	Fett	42.5	41.8											42.1
	Eiweiss	34.9	34.5											34.7
	<b>Total</b>	<b>77.4</b>	<b>76.3</b>											<b>76.8</b>
Zurich	Fett	43.4	42.9											43.2
	Eiweiss	34.8	34.4											34.6
	<b>Total</b>	<b>78.2</b>	<b>77.3</b>											<b>77.8</b>
Durchschnittsgehalt	Fett	42.6	42.1											42.4
Schweiz	Eiweiss	34.3	34.0											34.2
	<b>Total</b>	<b>76.9</b>	<b>76.1</b>											<b>76.5</b>
Durchschnittsgehalt	Fett	42.8	41.8	41.7	41.3	40.6	40.6	40.3	39.9	40.7	41.5	42.0	42.8	41.3
Schweiz Vorjahr	Eiweiss	34.2	33.5	33.6	33.5	33.5	32.9	32.6	32.7	33.8	34.5	34.8	34.7	33.7
	<b>Total</b>	<b>77.0</b>	<b>75.3</b>	<b>75.3</b>	<b>74.8</b>	<b>74.1</b>	<b>73.5</b>	<b>72.9</b>	<b>72.6</b>	<b>74.5</b>	<b>76.0</b>	<b>76.8</b>	<b>77.5</b>	<b>75.0</b>
Frankreich (Zonenmilch)	Fett	41.7	41.0											41.3
	Eiweiss	35.3	35.2											35.2
	<b>Total</b>	<b>76.9</b>	<b>76.2</b>											<b>76.6</b>
Fürstentum Liechtenstein	Fett	44.1	43.5											43.8
	Eiweiss	34.7	34.3											34.5
	<b>Total</b>	<b>78.8</b>	<b>77.8</b>											<b>78.3</b>
Durchschnittsgehalt	Fett	42.6	42.1											42.4
Total	Eiweiss	34.3	34.0											34.2
	<b>Total</b>	<b>76.9</b>	<b>76.1</b>											<b>76.5</b>
Durchschnittsgehalt	Fett	42.8	41.8	41.7	41.3	40.6	40.6	40.3	39.9	40.7	41.5	42.0	42.8	41.3
Total Vorjahr	Eiweiss	34.2	33.5	33.6	33.5	33.5	32.9	32.6	32.7	33.8	34.5	34.8	34.7	33.7
	<b>Total</b>	<b>77.0</b>	<b>75.3</b>	<b>75.3</b>	<b>74.8</b>	<b>74.1</b>	<b>73.5</b>	<b>72.9</b>	<b>72.6</b>	<b>74.5</b>	<b>76.0</b>	<b>76.8</b>	<b>77.5</b>	<b>75.0</b>

Quellen: Süsselab AG Zollikofen, TSM Treuhand GmbH Bern  
 Die Angaben werden aus allen Proben (automatisch und handgefasste Proben), welche im Rahmen der Milchprüfung untersucht werden, ermittelt (Medianwert).

**Milchprüfung anderer Säugetierarten (Büffel, Schafe, Ziegen)**

Statistische Masszahlen [basierend auf allen Einzelergebnissen\*]

Februar 2025

Keimzahl	Anzahl Proben	Mittelwert	Standard-abw.	5%- Quantil	10%-Quantil	Median	90%-Quantil	95%-Quantil
		1'000 Keime/ml	1'000 Keime/ml	1'000 Keime/ml	1'000 Keime/ml	1'000 Keime/ml	1'000 Keime/ml	1'000 Keime/ml
	276	32	68	3	5	13.5	58	124

Verteilung Keimzahl / Bereiche in 1'000 Keime/ml aller Einzelergebnisse\*

Februar 2025

Von- Bis	1 - 9	10 - 49	50 - 99	100 - 199	200 - 299	300 - 399	400 - 499	500 - 999	1'000 - 1'499	1'500 - 1'999	2'000 - 2'999	>= 3'000	Total Einzelergebnisse
Anzahl	96	147	16	9	6	0	0	2	0	0	0	0	276
%	34.78	53.26	5.80	3.26	2.17	0.00	0.00	0.72	0.00	0.00	0.00	0.00	100

Hemmstoffe aller Einzelergebnisse\*

Februar 2025

	Anzahl	%
Ohne Hemmstoffnachweis	287	99.65
Mit Hemmstoffnachweis	1	0.35
<b>Total Bewertungen</b>	<b>288</b>	<b>100.00</b>

\* Berücksichtigt wurden alle Milchprüfungsproben, bei denen für das jeweilige Analysekriterium ein Ergebnis vorlag. Schweiz, ohne Frankreich (Zonenmilch) und Fürstentum Liechtenstein.

Quellen: Süsselab AG Zollikofen, TSM Treuhand GmbH Bern