

Käseexport nach Produkten/Gruppen

Käsesorte / Kategorie (t)	Monatliche Exporte		Differenz zum Vorjahres-Monat		Kumulierte Exporte		Differenz zur Vorjahresperiode	
	März 2024	März 2025		(%)	Jan. - Mär. 2024	Jan. - Mär. 2025		(%)
Mascarpone, Ricotta Romana	13.6	34.8	21.2	156.0	30.1	84.9	54.8	182.1
Mozzarella	53.2	81.7	28.5	53.6	178.9	239.0	60.1	33.6
Andere Frischkäse / Quark	893.7	1'102.0	208.3	23.3	2'736.7	3'007.9	271.2	9.9
Total Frischkäse / Quark	960.5	1'218.5	258.0	26.9	2'945.6	3'331.8	386.1	13.1
Vacherin Mont-d'Or AOP	20.7	3.4	-17.2	-83.4	33.2	17.0	-16.1	-48.6
Andere Weichkäse	45.9	66.4	20.5	44.7	104.3	131.9	27.6	26.5
Total Weichkäse	66.5	69.8	3.3	4.9	137.4	148.9	11.5	8.4
Appenzeller®	369.5	381.6	12.0	3.3	1'030.9	1'008.0	-22.9	-2.2
Raclette	80.3	78.2	-2.1	-2.6	307.2	269.4	-37.8	-12.3
Vacherin Fribourgeois AOP	18.4	19.0	0.6	3.2	96.6	88.6	-8.0	-8.3
Tete de Moine AOP	170.3	164.0	-6.3	-3.7	442.1	396.6	-45.5	-10.3
Andere Halbhartkäse < 45%	515.7	562.2	46.4	9.0	1'423.5	1'518.5	95.1	6.7
Andere Halbhartkäse vollfett	522.6	490.5	-32.1	-6.1	1'539.1	1'490.9	-48.3	-3.1
Andere Halbhartkäse >= 55%	270.4	248.0	-22.4	-8.3	573.6	620.4	46.7	8.1
Total Halbhartkäse	1'947.3	1'943.3	-3.9	-0.2	5'413.0	5'392.3	-20.7	-0.4
Emmentaler AOP	660.2	755.2	95.0	14.4	1'857.2	2'077.3	220.2	11.9
Gruyère AOP	1'048.9	911.5	-137.4	-13.1	3'182.6	2'919.9	-262.7	-8.3
Sbrinz AOP	3.3	3.8	0.5	16.1	10.4	10.2	-0.3	-2.6
Switzerland Swiss	342.4	263.3	-79.1	-23.1	1'136.4	998.5	-137.9	-12.1
Andere Hartkäse < 45% FiT	472.8	632.3	159.5	33.7	1'297.0	1'672.2	375.1	28.9
Andere Hartkäse vollfett	196.1	196.0	0.0	0.0	477.4	577.0	99.6	20.9
Andere Hartkäse >= 55% FiT	26.4	4.6	-21.8	-82.6	46.2	19.2	-27.1	-58.5
Total Hartkäse	2'750.0	2'766.7	16.7	0.6	8'007.3	8'274.3	267.0	3.3
Schmelzkäse	58.5	52.5	-5.9	-10.1	193.5	207.4	13.9	7.2
Andere Käse	307.3	237.1	-70.3	-22.9	997.4	788.9	-208.4	-20.9
Fertigfondue	163.6	191.2	27.6	16.9	615.0	629.8	14.8	2.4
Total	6'253.7	6'479.2	225.5	3.6	18'309.1	18'773.3	464.2	2.5

Quelle: Bundesamt für Zoll und Grenzsicherheit BAZG

*Ab Januar 2025 ist der Export von Tilsiter unter der Kategorie andere Halbhartkäse vollfett aufgeführt.

Käseexport nach Ländern

März 2025

(t)	Mascarpone, Ricotta Romana	Mozzarella	Anderer Frischkäse / Quark	Total Frischkäse / Quark	Vacherin Mont-d'Or AOP	Anderer Weichkäse	Total Weichkäse	Appenzeller®	Raclette	Vacherin Fribourgeois AOP	Tête de Moine AOP	Anderer Halbhartkäse < 45% FIT	Anderer Halbhartkäse vollfett	Anderer Halbhartkäse ≥ 55% FIT	Total Halbhartkäse	Emmentaler AOP	Gruyère AOP	Sbrinz AOP	Switzerland Swiss	Anderer Hartkäse < 45% FIT	Anderer Hartkäse vollfett	Anderer Hartkäse ≥ 55% FIT	Total Hartkäse	Schmelzkäse	Anderer Käse	Fertigfondue	Total
Deutschland	35	56	1'007	1'098	0	54	54	302	29	2	105	409	397	133	1'377	177	230	1		1	101	2	512	0	180	10	3'231
Frankreich	0	0	3	3	3	5	8	52	10	15	34	2	30	54	197	41	119	1	0	46	20		227	1	12	7	456
Italien			39	39		0	0	2	3		1	126	27	4	164	362	18	2	6	503	13		903	38	2	5	1'151
BeNeLux			2	2	0	0	0	8	5	1	3	0	2	33	53	111	61		0	21	1		195	2	0	25	278
Grossbritannien		17	2	19		1	1	0	7	0	0		3	3	14	3	79				5	1	87		2	2	125
Spanien / Portugal			0	0				4	0	0	6	5	1		16	8	16	0		61	2		88			6	109
Übriges Europa		6	8	14	0	1	1	9	5	0	12	20	13	14	73	8	44	0	12	0	14	2	80	0	6	6	180
Total Europa	35	79	1'061	1'175	3	62	65	377	59	19	161	562	474	242	1'893	710	568	4	18	632	156	5	2'092	42	202	61	5'530
Kanada					0	0	1	1	1		0		1	2	5	13	28		16		0		57	10		45	118
USA					0	2	2	3	14	0	2		15	3	38	24	264	0	218		11	0	517	1	2	2	563
Anderer (ausserhalb Europa)		3	41	44		2	2	1	4	0	1		1	1	7	9	51	0	12		29	0	101		33	82	269
Total andere Länder		3	41	44	0	5	5	4	19	0	3		17	6	51	45	344	0	245		40	0	674	11	35	130	950
Total	35	82	1'102	1'219	3	66	70	382	78	19	164	562	490	248	1'943	755	912	4	263	632	196	5	2'767	53	237	191	6'479

* Aus Datenschutzgründen sind Käseexporte mit weniger als drei Exporteuren nicht nach Ländern zugeordnet

Quelle: Bundesamt für Zoll und Grenzsicherheit BAZG

Käseexport nach Ländern

März 2024

(t)	Mascarpone, Ricotta Romana	Mozzarella	Andere Frischkäse / Quark	Total Frischkäse / Quark	Vacherin Mont-d'Or AOP	Andere Weichkäse	Total Weichkäse	Appenzeller®	Raclette	Vacherin Fribourgeois AOP	Tête de Moine AOP	Andere Halbhartkäse < 45% FIT	Andere Halbhartkäse vollfett	Andere Halbhartkäse ≥ 55% FIT	Total Halbhartkäse	Emmentaler AOP	Gruyère AOP	Sbrinz AOP	Switzerland Swiss	Andere Hartkäse < 45% FIT	Andere Hartkäse vollfett	Andere Hartkäse ≥ 55% FIT	Total Hartkäse	Schmelzkäse	Andere Käse	Fertigfondue	Total
Deutschland	14	42	725	780	0	30	30	300	23	2	87	441	441	136	1'430	189	292	0		1	101	2	585	1	254	13	3'094
Frankreich		0	1	1	2	9	11	35	3	14	40	4	9	48	154	32	94	1	0	88	10	0	225	2	17	6	416
Italien			79	79		0	0	3	4	0	2	61	17	3	89	315	20	2	49	341	19	22	766	43	2	5	985
BeNeLux			19	19		0	0	9	5	1	3		3	26	47	35	50				2		88	8	0	54	215
Grossbritannien			22	22		1	1	1	5	0	0		2	4	12	3	94	0			5	1	103		0	0	138
Spanien / Portugal								3	1	0	9	10			22	7	20	0		42	3		71	1	1	2	96
Übriges Europa		5	9	13	19	2	21	12	7	0	22	0	35	40	117	9	50	0	16	1	26	2	104		9	5	268
Total Europa	14	47	855	915	20	42	62	362	47	18	164	515	508	257	1'870	589	620	3	65	473	166	26	1'942	55	283	85	5'213
Kanada					0	0	1	1	1		0		1	1	4	37	85		30		1		154	3		11	173
USA					0	0	0	5	26	1	4	0	7	5	47	26	287	0	243		23	0	578	0	2	6	633
Andere (ausserhalb Europa)		6	39	45		3	3	2	6	0	3		7	8	25	8	58		5	0	6	0	77		22	62	235
Total andere Länder		6	39	45	0	4	4	7	33	1	7	0	15	14	77	71	429	0	278	0	30	0	808	3	24	79	1'041
Total	14	53	894	960	21	46	67	370	80	18	170	516	523	270	1'947	660	1'049	3	342	473	196	26	2'750	58	307	164	6'254

* Aus Datenschutzgründen sind Käseexporte mit weniger als drei Exporteuren nicht nach Ländern zugeordnet

Quelle: Bundesamt für Zoll und Grenzsicherheit BAZG

Käseexport nach Ländern

Jan. - Mär. 2025

(t)	Mascarpone, Ricotta Romana	Mozzarella	Anderer Frischkäse / Quark	Total Frischkäse / Quark	Vacherin Mont-d'Or AOP	Anderer Weichkäse	Total Weichkäse	Appenzeller®	Raclette	Vacherin Fribourgeois AOP	Tête de Moine AOP	Anderer Halbhartkäse < 45% FIT	Anderer Halbhartkäse vollfett	Anderer Halbhartkäse ≥ 55% FIT	Total Halbhartkäse	Emmentaler AOP	Gruyère AOP	Sbrinz AOP	Switzerland Swiss	Anderer Hartkäse < 45% FIT	Anderer Hartkäse vollfett	Anderer Hartkäse ≥ 55% FIT	Total Hartkäse	Schmelzkäse	Anderer Käse	Fertigfondue	Total
Deutschland	85	164	2'688	2'936	0	91	91	788	67	11	192	1'108	1'225	419	3'811	455	696	1	0	2	247	8	1'409	3	594	60	8'905
Frankreich	0	0	6	6	16	22	38	138	45	72	112	6	66	83	523	106	323	2	0	201	60	0	693	9	92	23	1'384
Italien			117	117		0	0	3	11		4	342	39	9	409	1'076	53	5	69	1'323	56	3	2'585	159	6	15	3'290
BeNeLux			26	26	0	0	0	22	29	3	6	3	32	55	151	192	174		0	21	47	0	434	14	3	160	788
Grossbritannien		17	44	61		2	2	0	25	1	1		9	8	44	7	199				13	2	221		4	27	360
Spanien / Portugal			1	1				7	1	0	22	18	1		50	16	40	0		123	4		183	1	0	35	271
Übriges Europa		6	41	47	0	4	4	30	20	0	43	40	54	32	220	27	173	1	32	2	61	4	300	0	15	39	626
Total Europa	85	187	2'923	3'195	16	120	136	990	199	87	381	1'518	1'427	606	5'208	1'879	1'658	10	101	1'672	488	18	5'826	186	714	359	15'624
Kanada					0	0	1	7	4	1	1		3	6	21	87	209		76		1		373	20		135	550
USA					0	5	5	8	43	1	8	0	51	6	118	70	872	0	799	0	40	0	1'782	1	12	25	1'943
Anderer (ausserhalb Europa)		52	85	137	0	7	7	4	23	0	6		10	2	45	41	181	0	22		47	1	293	1	63	110	657
Total andere Länder		52	85	137	1	12	13	18	71	2	15	0	64	14	184	198	1'262	0	898	0	89	1	2'448	22	75	271	3'149
Total	85	239	3'008	3'332	17	132	149	1'008	269	89	397	1'519	1'491	620	5'392	2'077	2'920	10	999	1'672	577	19	8'274	207	789	630	18'773

* Aus Datenschutzgründen sind Käseexporte mit weniger als drei Exporteuren nicht nach Ländern zugeordnet
Quelle: Bundesamt für Zoll und Grenzsicherheit BAZG

Käseexport nach Ländern

Jan. - Mär. 2024

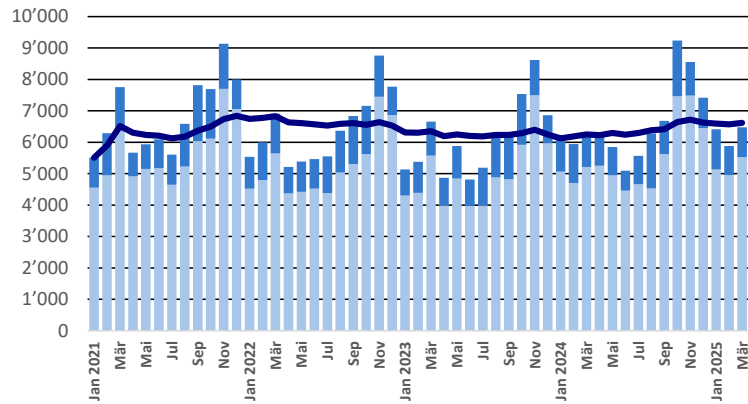
(t)	Mascarpone, Ricotta Romana	Mozzarella	Andere Frischkäse / Quark	Total Frischkäse / Quark	Vacherin Mont-d'Or AOP	Andere Weichkäse	Total Weichkäse	Appenzeller®	Raclette	Vacherin Fribourgeois AOP	Tête de Moine AOP	Andere Halbhartkäse < 45% FIT	Andere Halbhartkäse vollfett	Andere Halbhartkäse ≥ 55% FIT	Total Halbhartkäse	Emmentaler AOP	Gruyère AOP	Sbrinz AOP	Switzerland Swiss	Andere Hartkäse < 45% FIT	Andere Hartkäse vollfett	Andere Hartkäse ≥ 55% FIT	Total Hartkäse	Schmelzkäse	Andere Käse	Fertigfondue	Total
Deutschland	30	119	2'266	2'415	0	61	61	809	96	12	229	1'252	1'297	292	3'988	501	824	1	1	2	223	6	1'558	3	797	71	8'894
Frankreich		0	3	3	14	25	39	130	38	75	105	10	33	91	482	114	317	2	0	263	31	2	729	8	104	30	1'395
Italien			236	236		0	0	6	10	0	3	141	33	8	202	876	69	7	89	895	67	32	2'034	154	5	19	2'649
BeNeLux			58	58	0	0	0	23	21	4	21	0	10	45	124	95	146	0	2		9		253	14	12	192	652
Grossbritannien		37	48	84	0	2	2	1	20	0	1		7	8	36	7	246	0			11	2	267	0	4	24	416
Spanien / Portugal								6	2	0	18	18	0		44	15	45	0		114	6		180	1	1	58	283
Übriges Europa	0	6	9	15	19	6	25	30	24	0	47	0	104	107	312	28	130	1	44	3	71	3	280	0	22	41	695
Total Europa	30	162	2'620	2'811	32	94	126	1'005	210	93	424	1'422	1'483	550	5'188	1'636	1'778	10	137	1'277	418	45	5'301	180	943	435	14'985
Kanada					0	0	1	3	6	1	1		3	4	18	81	216		61		2		360	11		75	465
USA					0	1	1	18	63	2	10	2	37	11	144	97	1'004	0	924		42	1	2'067	1	12	24	2'248
Andere (ausserhalb Europa)		17	117	134	0	9	9	5	28	1	7	0	16	8	64	44	185	0	14	20	16	1	279	2	42	81	611
Total andere Länder		17	117	134	1	10	11	26	97	4	18	2	56	23	225	221	1'405	0	1'000	20	59	1	2'706	14	54	180	3'324
Total	30	179	2'737	2'946	33	104	137	1'031	307	97	442	1'423	1'539	574	5'413	1'857	3'183	10	1'136	1'297	477	46	8'007	193	997	615	18'309

* Aus Datenschutzgründen sind Käseexporte mit weniger als drei Exporteuren nicht nach Ländern zugeordnet

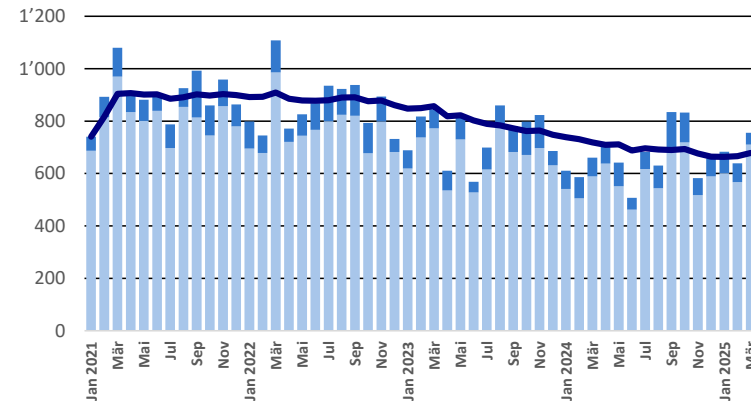
Quelle: Bundesamt für Zoll und Grenzsicherheit BAZG

Export ab 2021 - Mittelwert der letzten 12 Monate

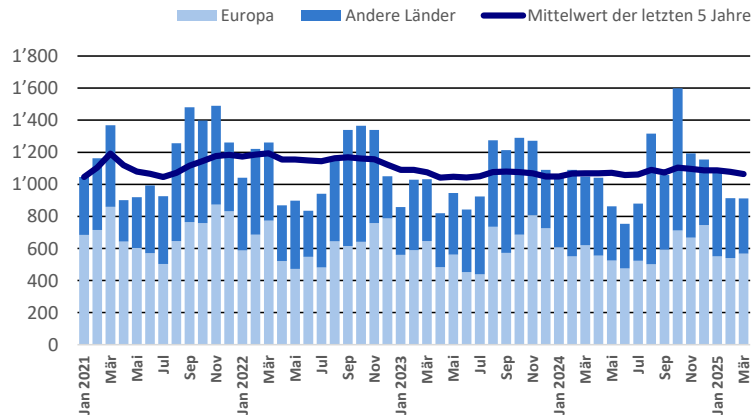
Total Käseexport (inkl. Fertigfondue und Schmelzkäse)



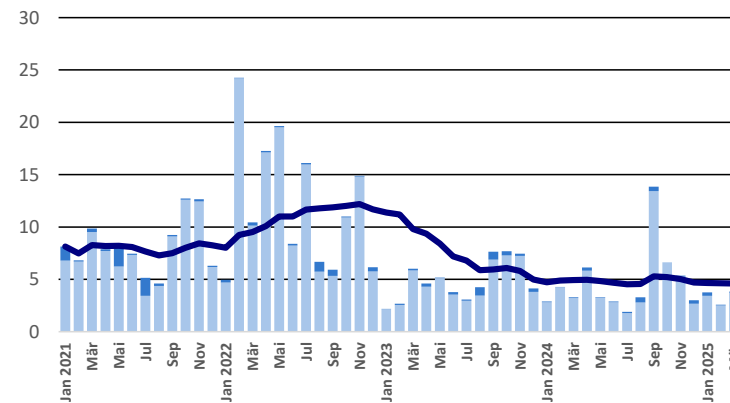
Emmentaler AOP



Gruyère AOP

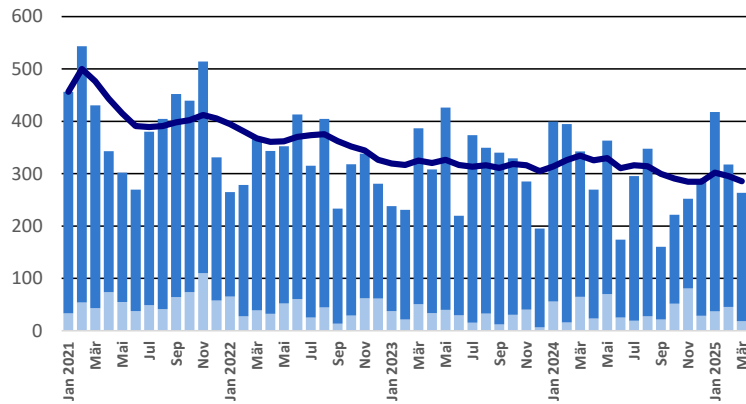


Sbrinz AOP

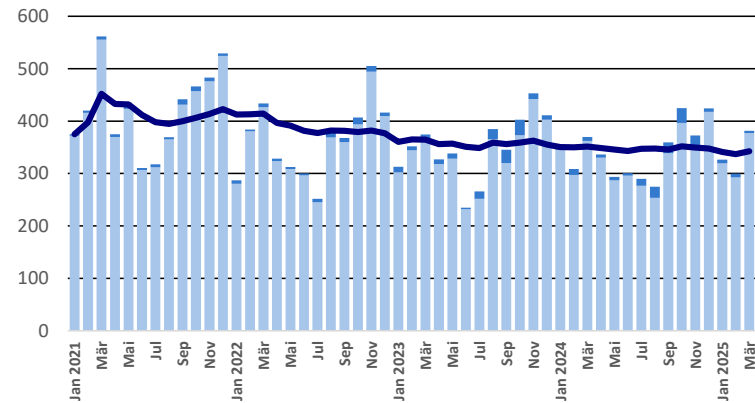


Export ab 2021 - Mittelwert der letzten 12 Monate

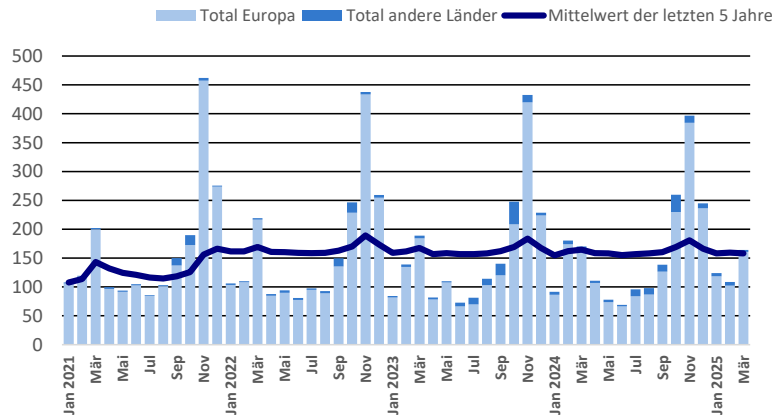
Switzerland Swiss



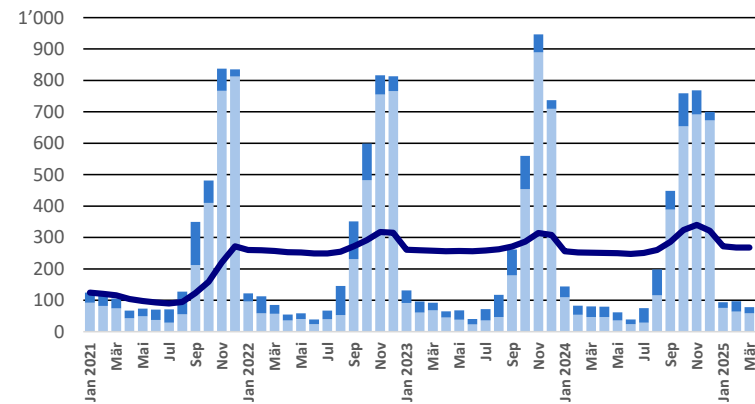
Appenzeller®



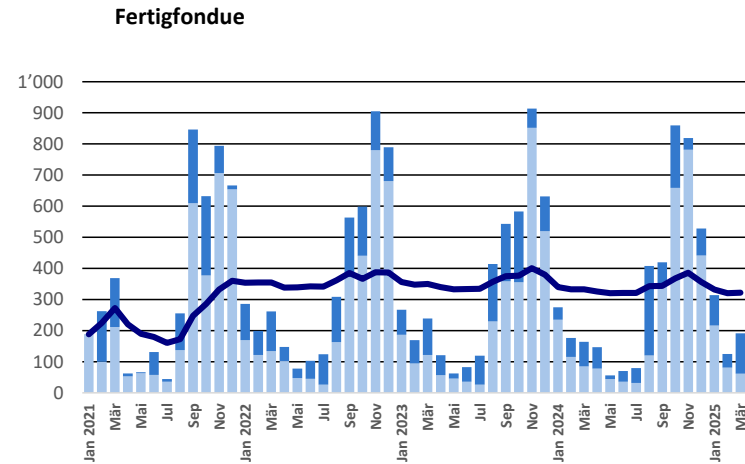
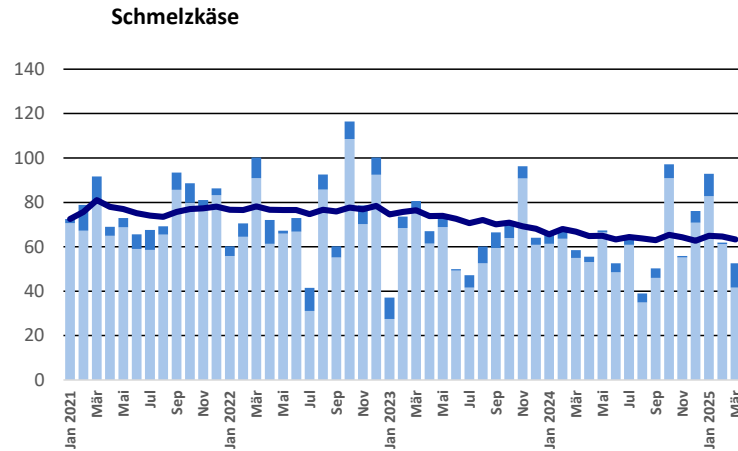
Tête de Moine AOP



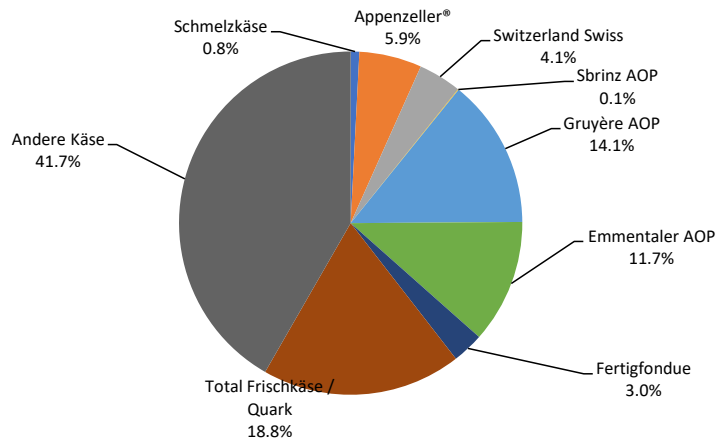
Raclette Suisse



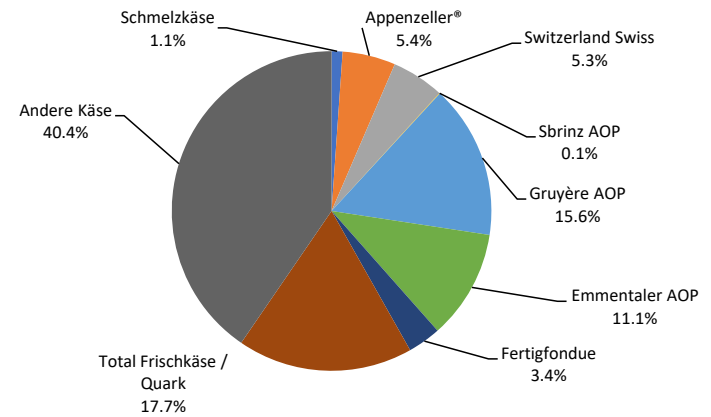
Export ab 2021 - Mittelwert der letzten 12 Monate



Anteil Käseexport je Sorte, März 2025
Total 6'479 Tonnen



Anteil Käseexport je Sorte, Januar - März 2025
Total 18'773 Tonnen



Export andere Milchprodukte

Milchprodukte (t)	Monatliche Exporte		Differenz zum Vorjahres-Monat		Kumulierte Exporte		Differenz zur Vorjahresperiode	
	März 2024	März 2025		(%)	Jan. - Mär. 2024	Jan. - Mär. 2025		(%)
Magermilch	20.4	16.9	-3.4	-16.8	48.6	51.0	2.4	4.9
Milch	26.6	51.7	25.1	94.3	142.7	142.3	-0.4	-0.3
Milch > 6% Fett	0.0	0.0	0.0	50.0	0.1	0.0	0.0	-77.8
Rahm	133.1	494.1	360.9	271.1	392.0	1'559.2	1'167.2	297.7
Magermilchpulver	1'082.1	619.7	-462.4	-42.7	2'977.5	1'771.3	-1'206.2	-40.5
Milchpulver	0.2	2.2	2.0	1227.0	0.5	2.4	1.9	386.4
Rahmpulver		0.0	0.0	0.0	0.0	0.2	0.1	500.0
Milch eingedickt	0.0		0.0	-100.0	0.1	0.1	0.0	39.0
Rahm eingedickt	28.1	28.1	0.0	-0.1	56.3	48.3	-8.0	-14.2
Jogurt	373.4	304.8	-68.6	-18.4	1'237.0	928.1	-308.9	-25.0
Andere Frischprodukte	5.6	5.9	0.3	5.1	15.0	12.9	-2.1	-13.7
Molke	2'630.9	2'228.8	-402.1	-15.3	7'254.3	6'158.7	-1'095.6	-15.1
Molkenpulver	150.1	48.3	-101.8	-67.8	509.4	227.3	-282.1	-55.4
Molke eingedickt			0.0	0.0	0.0	0.0	0.0	-90.5
Butter (ohne entwässerte Butter)	0.0	0.0	0.0	140.0	0.0	500.0	499.9	1086769.6
Brotaufstrich auf Milchbasis		0.0	0.0	0.0		208.6	208.6	0.0
Andere Fettstoffe aus Milch	0.2	0.5	0.2	115.3	1.8	1.0	-0.8	-42.5
Kaseine	0.0	0.5	0.4	1232.4	0.1	0.6	0.5	900.0
Milchalbumin	41.4	0.7	-40.7	-98.2	87.6	38.8	-48.7	-55.6
Andere Albumine	0.0	0.0	0.0	200.0	0.0	0.0	0.0	60.7

Kapitel 04 und 35 des Zolltarifs (ohne Käse, Kapitel 0406, und ohne verarbeitete landwirtschaftliche Produkte, Kapitel 15 bis 22)

Quelle: Bundesamt für Zoll und Grenzsicherheit BAZG

Käseimport nach Produkten/Gruppen

Käsesorte / Kategorie (t)	Monatliche Importe		Differenz zum Vorjahres-Monat		Kumulierte Importe		Differenz zur Vorjahresperiode	
	März 2024	März 2025		(%)	Jan. - Mär. 2024	Jan. - Mär. 2025		(%)
Mascarpone, Ricotta Romana	169.2	138.6	-30.6	-18.1	369.8	329.8	-40.0	-10.8
Mozzarella	469.6	289.5	-180.1	-38.3	1'197.9	786.2	-411.6	-34.4
Andere Frischkäse / Quark	2'455.1	2'734.8	279.7	11.4	6'935.4	7'445.7	510.3	7.4
Total Frischkäse / Quark	3'093.9	3'162.9	69.0	2.2	8'503.0	8'561.7	58.7	0.7
Danablu, Gorgonzola, Roquefort	30.9	28.7	-2.2	-7.2	139.2	82.8	-56.4	-40.5
Weisschimmelkäse	127.1	127.7	0.5	0.4	329.7	379.1	49.5	15.0
Brie, Camembert, Italice	257.5	200.2	-57.3	-22.2	668.1	628.7	-39.4	-5.9
Andere Weichkäse	825.5	924.7	99.2	12.0	2'239.3	2'484.3	245.0	10.9
Total Weichkäse	1'241.1	1'281.3	40.2	3.2	3'376.3	3'574.9	198.6	5.9
Halbhartkäse mit Schimmelbildung	7.7	5.3	-2.4	-31.2	19.8	9.6	-10.2	-51.5
Caciocavallo, Fontina, Brà, u.a.	21.5	31.1	9.6	44.9	75.1	65.0	-10.0	-13.4
Tilsiter	10.2	9.5	-0.6	-6.3	30.9	27.9	-2.9	-9.4
Andere Halbhartkäse	969.7	1'046.9	77.2	8.0	2'774.6	2'868.8	94.2	3.4
Halbhartkäse, gerieben, pulverisiert	123.0	112.0	-11.0	-8.9	318.8	398.7	79.9	25.1
Total Halbhartkäse	1'132.0	1'204.8	72.8	6.4	3'219.2	3'370.1	151.0	4.7
Kräuterkäse (Schabziger)	0.3	0.7	0.4	118.4	2.5	7.2	4.7	190.9
Hartkäse mit Schimmelbildung	0.1	1.3	1.2	959.8	3.2	3.0	-0.2	-5.3
Caciocavallo, Fontina, Brà, u.a. (HK)	22.8	15.7	-7.1	-31.2	63.9	47.2	-16.6	-26.0
Emmentaler	4.0	25.2	21.2	528.4	6.9	27.1	20.2	292.0
Andere Hartkäse	582.3	509.7	-72.6	-12.5	1'545.6	1'384.5	-161.1	-10.4
Hartkäse, gerieben, pulverisiert	39.7	76.1	36.4	91.7	139.5	179.6	40.1	28.7
Total Hartkäse	649.3	628.7	-20.6	-3.2	1'761.6	1'648.7	-112.9	-6.4
Grana/Parmiggiano	483.4	469.0	-14.4	-3.0	1'370.3	1'337.9	-32.3	-2.4
Extra Hartkäse	483.4	469.0	-14.4	-3.0	1'370.3	1'337.9	-32.3	-2.4
Schmelzkäse	389.9	356.8	-33.1	-8.5	1'143.0	1'124.9	-18.1	-1.6
Total	6'989.6	7'103.6	114.0	1.6	19'373.3	19'618.2	244.9	1.3

Quelle: Bundesamt für Zoll und Grenzsicherheit BAZG

Käseimport nach Ländern

März 2025

(t)

	Mascarpone, Ricotta Romana	Mozzarella	Andere Frischkäse / Quark	Total Frischkäse / Quark	Danablu, Gorgonzola, Roquefort	Brie, Camembert, Reblochon	Andere Weichkäse	Total Weichkäse	Kräuterkäse	Hart- und Halbhartkäse	Schmelzkäse	Total
Deutschland	0.1	15.4	774.5	789.9	0.1	27.1	246.3	273.5	0.0	470.9	210.3	1'744.6
Frankreich	0.1	7.2	319.7	327.0	14.8	166.8	316.5	498.1		170.5	85.9	1'081.4
Italien	137.3	224.7	973.2	1'335.2	13.8	3.1	191.9	208.8	0.7	955.7	9.0	2'509.4
Niederlande		20.6	159.4	180.0						0.1		180.1
Belgien		0.0	15.0	15.0		3.9	18.6	22.6	0.0	261.4	0.0	298.9
Luxemburg										7.8		7.8
Österreich		0.6	18.9	19.6		1.0	12.1	13.0		83.7	46.5	162.8
Grossbritannien		18.8	3.0	21.8			0.0	0.0		139.2		161.1
Dänemark			198.0	198.0			68.9	68.9		7.9	4.6	279.5
Norwegen			0.9	0.9							0.0	0.9
Schweden			0.1	0.1			0.0	0.0		2.8	0.0	2.8
Portugal	1.2	2.1	1.2	4.5			0.9	0.9		48.3	0.4	54.0
Spanien		0.0	1.8	1.8			0.2	0.2		28.9	0.0	30.9
Griechenland			2.9	2.9			175.1	175.1		5.4		183.4
Europa übrige	0.0	0.0	266.2	266.3			20.3	20.3		119.3	0.1	405.9
Total Europa	138.6	289.5	2'734.8	3'162.9	28.7	201.9	1'050.8	1'281.3	0.7	2'301.8	356.8	7'103.5
Kanada												
USA												
Nordamerika übrige												
Lateinamerika												
Afrika												
Asien										0.0		0.0
Australien												
Andere Länder												
Total andere Länder									0.0			0.0
Total	138.6	289.5	2'734.8	3'162.9	28.7	201.9	1'050.8	1'281.3	0.7	2'301.9	356.8	7'103.6

Quelle: Bundesamt für Zoll und Grenzsicherheit BAZG

Käseimport nach Ländern

März 2024

(t)												
	Mascarpone, Ricotta Romana	Mozzarella	Andere Frischkäse / Quark	Total Frischkäse / Quark	Danablu, Gorgonzola, Roquefort	Brie, Camembert, Reblochon	Andere Weichkäse	Total Weichkäse	Kräuterkäse	Hart- und Halbhartkäse	Schmelzkäse	Total
Deutschland	1.5	71.7	681.7	754.9		28.6	223.7	252.3	0.0	560.6	244.5	1'812.3
Frankreich	0.1	3.9	286.0	289.9	13.8	220.8	339.1	573.8		198.9	83.2	1'145.8
Italien	167.2	311.5	857.7	1'336.3	17.1	5.5	190.3	212.9	0.3	943.5	9.6	2'502.5
Niederlande		0.7	177.5	178.2			0.0	0.0				178.2
Belgien		21.8	47.6	69.4		3.3	8.2	11.5	0.0	182.9	0.7	264.4
Luxemburg												
Österreich	0.1	0.7	32.8	33.5		1.1	6.6	7.7		71.3	46.3	158.9
Grossbritannien							0.0	0.0		98.8	0.4	99.2
Dänemark		43.5	152.3	195.8			46.8	46.8		33.5	4.6	280.7
Norwegen			0.2	0.2							0.0	0.2
Schweden			0.0	0.0			0.0	0.0		0.2	0.0	0.2
Portugal	0.4	2.2	3.1	5.7			0.4	0.4		43.6	0.5	50.1
Spanien			1.0	1.0			0.2	0.2		8.8		10.1
Griechenland		13.4	2.5	15.9			120.2	120.2	0.0	10.8		146.9
Europa übrige		0.3	212.8	213.1			15.3	15.3		111.5	0.1	340.0
Total Europa	169.2	469.6	2'455.1	3'093.9	30.9	259.3	950.8	1'241.1	0.3	2'264.4	389.9	6'989.6
Kanada												
USA												
Nordamerika übrige												
Lateinamerika												
Afrika												
Asien										0.0		0.0
Australien												
Andere Länder												
Total andere Länder										0.0		0.0
Total	169.2	469.6	2'455.1	3'093.9	30.9	259.3	950.8	1'241.1	0.3	2'264.4	389.9	6'989.6

Quelle: Bundesamt für Zoll und Grenzsicherheit BAZG

Käseimport nach Ländern

Jan. - Mär. 2025

(t)

	Mascarpone, Ricotta Romana	Mozzarella	Andere Frischkäse / Quark	Total Frischkäse / Quark	Danablu, Gorgonzola, Roquefort	Brie, Camembert, Reblochon	Andere Weichkäse	Total Weichkäse	Kräuterkäse	Hart- und Halbhärtkäse	Schmelzkäse	Total
Deutschland	3.1	54.7	2'160.5	2'218.3	0.1	80.0	661.5	741.6	2.6	1'338.0	697.0	4'997.4
Frankreich	0.1	22.6	834.1	856.7	38.8	539.0	899.6	1'477.4		491.2	260.0	3'085.3
Italien	323.5	576.0	2'538.0	3'437.5	43.9	9.6	533.9	587.4	4.6	2'632.3	30.1	6'691.9
Niederlande		20.6	431.6	452.2						0.5		452.6
Belgien		75.6	95.4	171.0		3.9	69.5	73.5	0.0	805.9	0.1	1'050.5
Luxemburg										7.8		7.8
Österreich		1.8	49.3	51.2		2.1	28.5	30.6		222.9	131.3	435.9
Grossbritannien		27.5	3.0	30.5			0.1	0.1		364.8	0.0	395.4
Dänemark		1.5	556.2	557.7			158.1	158.1		38.1	4.7	758.6
Norwegen			1.2	1.2						0.0	0.0	1.2
Schweden			0.1	0.1			0.0	0.0		3.0	0.0	3.2
Portugal	3.1	5.9	2.5	11.5			3.3	3.3		118.8	0.6	134.1
Spanien		0.0	3.7	3.7			0.6	0.6		65.4	0.0	69.7
Griechenland			13.7	13.7			463.4	463.4		9.1		486.2
Europa übrige	0.0	0.0	756.3	756.3			39.0	39.0		251.1	1.2	1'047.7
Total Europa	329.8	786.2	7'445.5	8'561.4	82.8	634.7	2'857.4	3'574.9	7.2	6'349.0	1'124.9	19'617.4
Kanada												
USA							0.0	0.0		0.4	0.0	0.4
Nordamerika übrige			0.2	0.2						0.0		0.3
Lateinamerika												
Afrika												
Asien			0.0	0.0						0.0		0.1
Australien												
Andere Länder												
Total andere Länder			0.2	0.2			0.0	0.0		0.5	0.0	0.8
Total	329.8	786.2	7'445.7	8'561.7	82.8	634.7	2'857.4	3'574.9	7.2	6'349.5	1'124.9	19'618.2

Quelle: Bundesamt für Zoll und Grenzsicherheit BAZG

Käseimport nach Ländern

Jan. - Mär. 2024

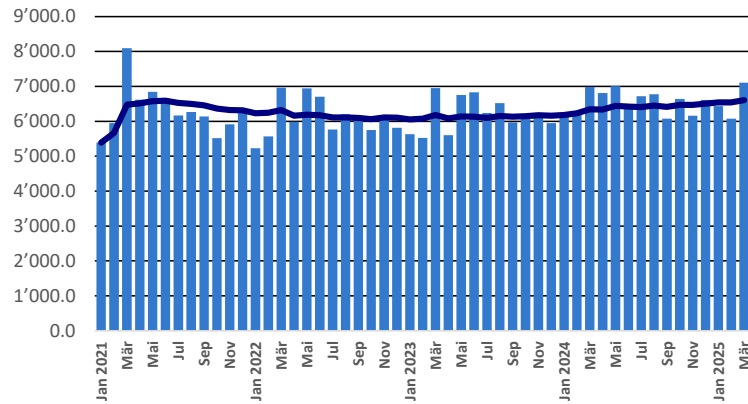
(t)

	Mascarpone, Ricotta Romana	Mozzarella	Andere Frischkäse / Quark	Total Frischkäse / Quark	Danablu, Gorgonzola, Roquefort	Brie, Camembert, Reblochon	Andere Weichkäse	Total Weichkäse	Kräuterkäse	Hart- und Halbhartkäse	Schmelzkäse	Total
Deutschland	1.6	189.3	1'919.9	2'110.7	0.1	71.5	566.4	638.0	1.0	1'505.4	694.8	4'949.9
Frankreich	0.1	18.3	878.8	897.1	37.7	581.4	925.3	1'544.5	0.0	574.4	222.3	3'238.2
Italien	365.7	775.9	2'389.0	3'530.6	101.4	12.8	496.7	610.8	1.4	2'628.2	29.7	6'800.7
Niederlande		85.1	404.8	489.9			6.5	6.5		1.1		497.5
Belgien		42.1	106.9	149.1		4.7	71.4	76.1	0.0	622.1	0.9	848.2
Luxemburg												
Österreich	0.2	2.1	90.9	93.2		3.2	18.9	22.1		187.9	149.2	452.4
Grossbritannien			3.0	3.0			0.1	0.1		312.3	1.4	316.8
Dänemark		65.1	455.6	520.7	0.1		141.5	141.6		91.1	9.7	763.1
Norwegen			0.5	0.5			0.0	0.0		0.1	0.0	0.6
Schweden			0.0	0.0		0.0	0.0	0.0		0.4	0.0	0.5
Portugal	2.3	6.2	5.8	14.4			1.6	1.6		143.3	6.7	165.9
Spanien			1.2	1.2			0.6	0.6		53.8	0.0	55.6
Griechenland		13.4	7.0	20.5			308.9	308.9	0.0	17.2	0.0	346.6
Europa übrige		0.3	671.8	672.1		0.0	25.5	25.5		210.8	28.4	936.8
Total Europa	369.8	1'197.8	6'935.4	8'502.9	139.2	673.6	2'563.5	3'376.3	2.5	6'348.1	1'143.0	19'372.8
Kanada										0.1		0.1
USA										0.2		0.2
Nordamerika übrige												
Lateinamerika										0.1		0.1
Afrika												
Asien										0.0		0.0
Australien												
Andere Länder		0.1		0.1						0.0	0.0	0.1
Total andere Länder		0.1		0.1						0.5	0.0	0.5
Total	369.8	1'197.9	6'935.4	8'503.0	139.2	673.6	2'563.5	3'376.3	2.5	6'348.5	1'143.0	19'373.3

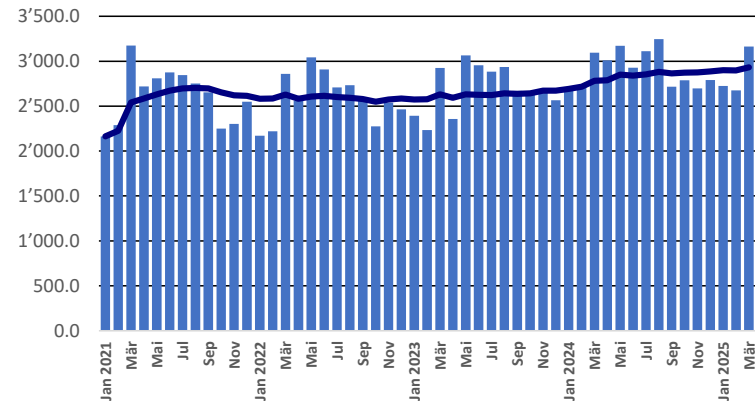
Quelle: Bundesamt für Zoll und Grenzsicherheit BAZG

Import ab 2021 - Mittelwert der letzten 12 Monate

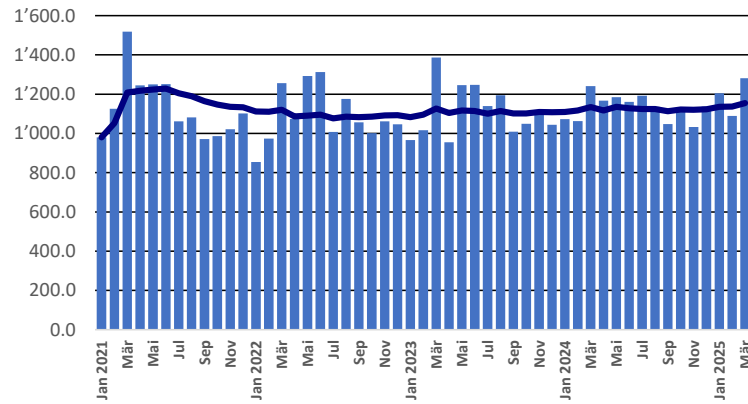
Total Käseimport



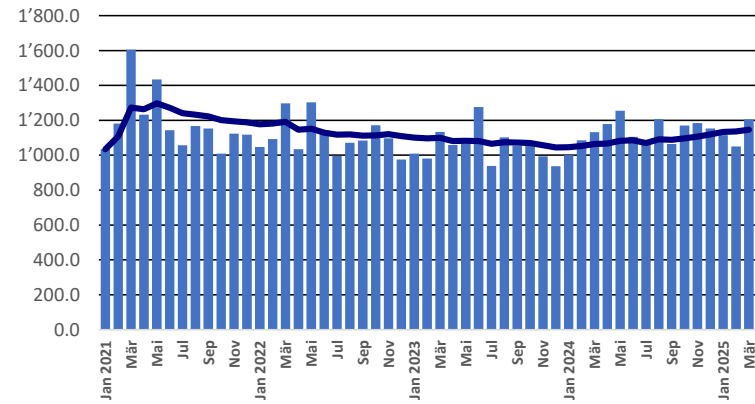
Frischkäse



Weichkäse

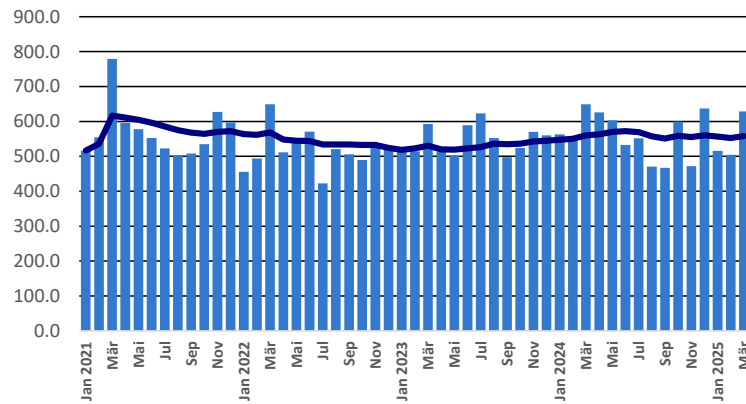


Halbhartkäse

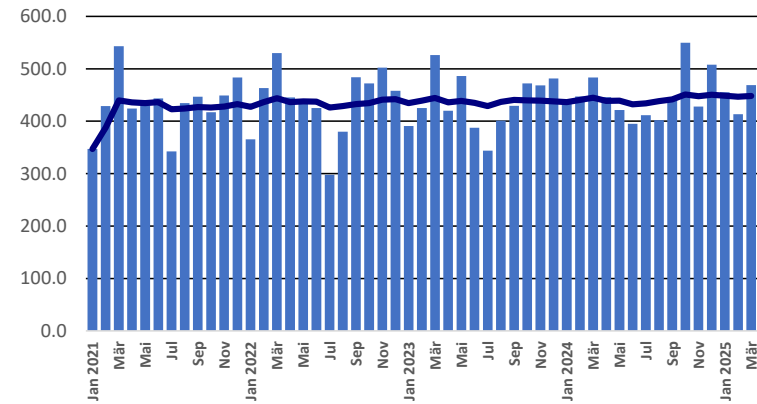


Import ab 2021 - Mittelwert der letzten 12 Monate

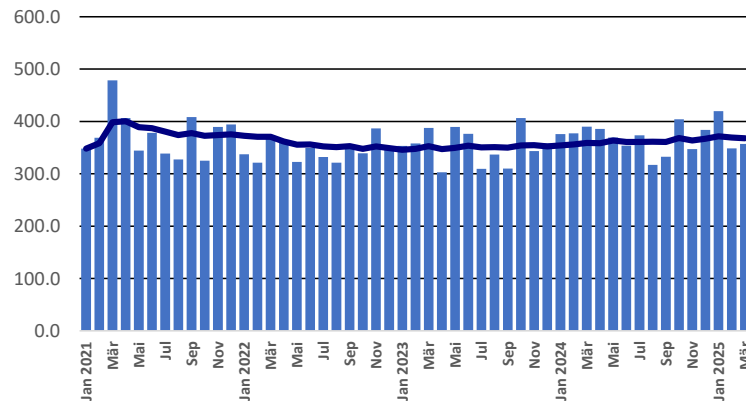
Hartkäse



Extrahartkäse

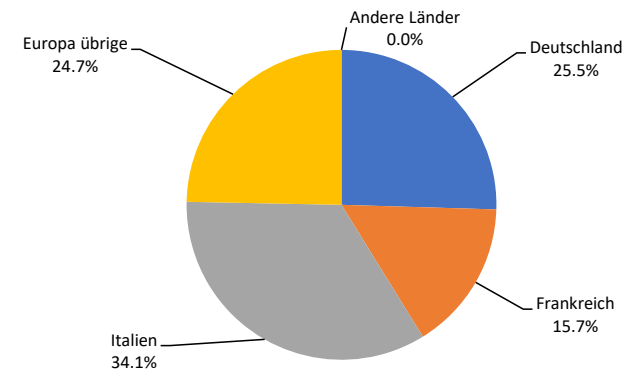


Schmelzkäse



Käseimport nach Ländern, Januar - März 2025

Total 19'618 Tonnen



Import andere Milchprodukte

Milchprodukte (t)	Monatliche Importe		Differenz zum Vorjahres-		Kumulierte Importe		Differenz zur Vorjahresperiode	
	März 2024	März 2025	Monat		Jan. - Mär. 2024	Jan. - Mär. 2025		
				(%)				(%)
Magermilch	124.7	24.4	-100.3	-80.5	125.8	325.5	199.7	158.7
Milch	2'789.9	2'519.3	-270.5	-9.7	8'037.2	6'659.6	-1'377.6	-17.1
Milch > 6% Fett	0.0	0.0	0.0	58.6	0.2	0.1	-0.1	-40.7
Rahm	136.2	131.9	-4.3	-3.2	297.9	359.7	61.8	20.7
Magermilchpulver	43.3	41.6	-1.6	-3.7	102.9	176.9	74.0	71.9
Milchpulver	274.6	461.5	186.9	68.1	979.9	1'257.6	277.7	28.3
Rahmpulver	19.7	0.2	-19.5	-98.8	103.3	0.6	-102.7	-99.4
Milch eingedickt	38.0	43.8	5.7	15.0	119.6	169.3	49.7	41.5
Rahm eingedickt	99.1	54.4	-44.7	-45.1	271.5	189.8	-81.7	-30.1
Jogurt	724.3	752.1	27.8	3.8	2'357.7	2'240.7	-117.0	-5.0
Andere Frischprodukte	15.0	10.4	-4.6	-30.8	35.9	42.4	6.5	18.2
Molke	651.6	392.4	-259.2	-39.8	1'750.4	1'442.9	-307.5	-17.6
Molkenpulver	0.1	4.9	4.8	4143.1	10.5	11.7	1.2	11.0
Molke eingedickt	0.0	0.1	0.1	288.5	0.1	0.4	0.3	229.1
Butter (ohne entwässerte Butter)	23.1	2.0	-21.1	-91.4	100.3	75.2	-25.1	-25.0
Brotaufstrich auf Milchbasis	1.2	0.0	-1.2	-99.9	1.3	0.1	-1.2	-96.0
Andere Fettstoffe aus Milch	99.7	100.5	0.8	0.8	391.1	310.6	-80.6	-20.6
Kaseine	24.7	22.9	-1.7	-7.0	68.7	105.6	37.0	53.8
Milchalbumin	122.6	110.4	-12.2	-9.9	526.7	419.5	-107.2	-20.4
Andere Albumine	1.5	1.1	-0.4	-29.3	1.8	2.1	0.4	21.4

Quelle: Bundesamt für Zoll und Grenzsicherheit BAZG